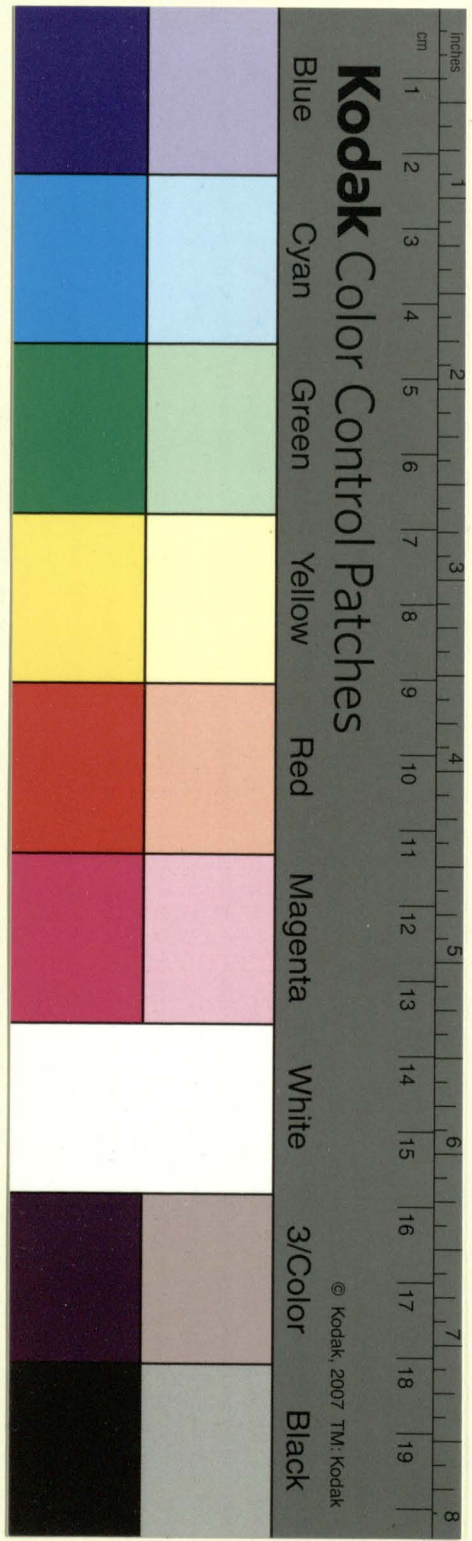


2

Faint handwritten text, possibly "P. 150"

Faint handwritten text, possibly "P. 150"



Wypis z księgi ziemskich
z księgi ziemskiej

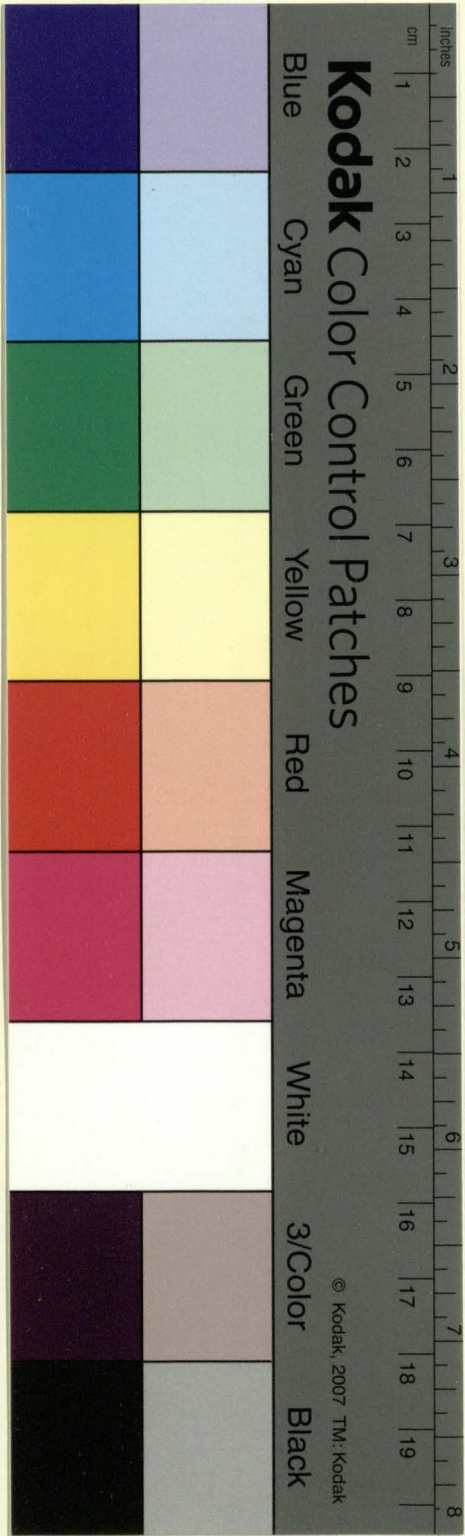
Wypis z księgi ziemskiej
z księgi ziemskiej

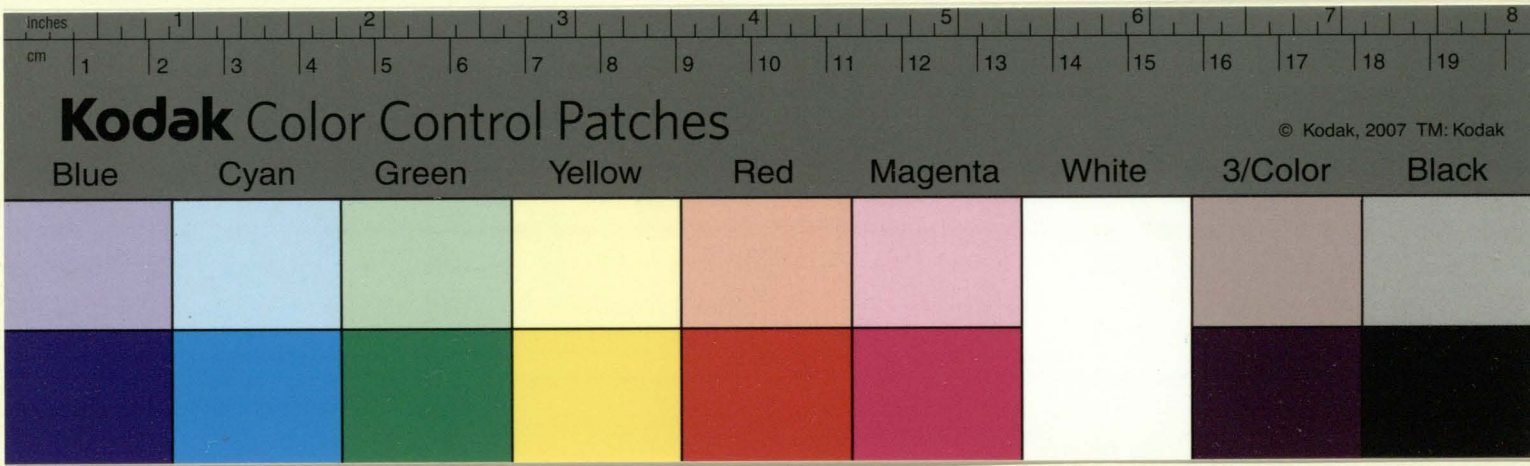
Wypis z księgi ziemskiej
z księgi ziemskiej

Wypis z księgi ziemskiej
z księgi ziemskiej

jest w albat

Wypis z księgi ziemskiej
z księgi ziemskiej





1789. Maja 4. Dnia. w Diejlenie pod an
lezie Dally. w hietu Opatniat reznant.
Dowod Poywu i Janlicawia. Fran.
po Karola i Felixa Chorielich de fite
gulaido

[Faint handwritten text in a cursive script, likely a historical document or letter, covering the majority of the page. The text is mostly illegible due to fading and bleed-through.]

