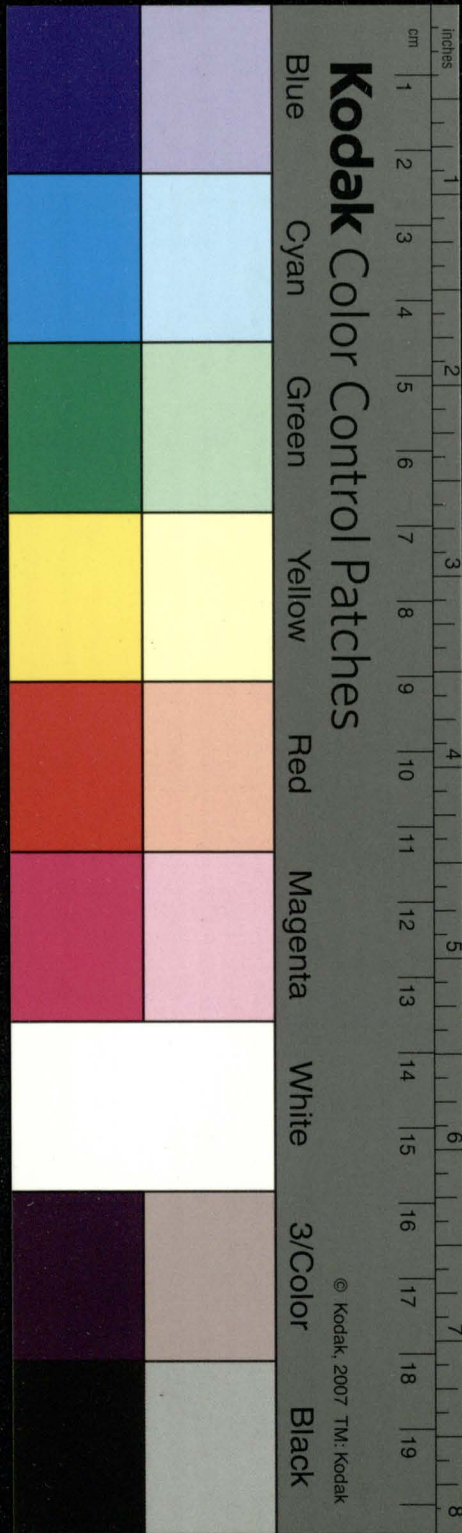


**9<sup>ma</sup>** Do wile dawano Lyta, lub Jonego Kboro, Na Chety do Meia u Larnach,  
ialo Miaro, y ialo odbierat, Czy niedawano nad Syru, y po wile, Za Pan-  
szeryng, lub darmu, Wiele dni nato Straike, y Wiele Zapanszeyny Niejny-  
ite.

**10<sup>ma</sup>** Wiele w Zapotrebowaniu dat Worou do Dworu, Wiele oddano, te Same lub  
Jone, Stare, lub diurowe, a Wiele nie oddano, ialicy Wartosci, ile na nich tra-  
ci, Nadopominaniu ier, Czy nie traci Basu y Wiele, y Czy nie byt zato Karany

**11<sup>ma</sup>** W Zapotrebowaniu Czy byta dawana Zapomoga, w Wotach, Koniach, dawano  
Zaw, Czy byty Stare, Choro, Stepe, lub Mlode, nie podatne do pracy? Swie  
lub Kupowane, w tej Cenie, lub Wyjzdy, Zugody lub Dzienienia Mykow  
albo Zmaritu, lub Zpotrzeby Konieczney, Niemajze Sposobu Kupienia,  
z Ustronia bras Musiat, y Wialicy Cenie, Czy ma dotad, lub gdzie iak przelka  
y Wialicy przychody Stracit. Jestli niedano, Czy miat stym tak wyrobic.  
groy wywiesi, w Gaiu Kairas, Kboro z polu, siano stonk przywiesi, Czy ier  
nie opoznit stym wpytlem, Czy nie doroscit, lub Zagnosc Kboro y siano w polu,  
w Kmie Czy miat Czym Dreu Sprawdzic, a iestli niemiat, ile Wotow u  
miejscu dreu storny spralit, Wtedy przychody Mole niemiat <sup>przewozu</sup> Nakhorm  
do Byta, storny Na pusiaty y Na groy, Orak Na pokrycie dachow, a koleznu itey  
skadzi, ile Wpachtu miat dobytke ialicy, ile Chibito Na Kiewwodzaju Kboro, Mia-  
rowanie Lyta, Pienicy, Zermienia, i.t.d. ile ialich Wudyalow dla niepokrycia  
Zagnosc, Orak ile to ialicy to wpytlu wyprostow wartosci. Tedy niedano Zapom-  
ga, Czy nie byta przychody Wpachtu Choty, y Koney wyjstia Na Wotyn lub w Jone Miez-  
se, jezeta Wto i leidy Janicem y Nakhishem z Koneg Dziecmi, y Familij lub ieden  
wyjstet, Choty ponim Wto Chot, Cytera, Kustije, lub Kotebrana, Na lo jezeta Kroy i do  
Kgo, Zapomoga lub darmu, Grount, Wto Wdywa Na Zapanszeyny lub Na Cytera, Czy  
li justicie;

**12<sup>ma</sup>** Opowiedzy Wtusiwanie ze Kupione woty w Werdyszewie Polku <sup>juze W. Kucha</sup>  
y Spowadkone do Dworu Braszewickiego byty darowane, z Listy Wtoreg do tego przy-  
chody padto wrodze Wotow d. a jeden dzien juze Lyta Kilmara Zaprowadzony do  
Wci Braszewick, Wtynit jezeta Krowy wotey Wci a koleznu w Catey wtusi Braszew-  
licy, Wykoniaz Orak Wiele ktoremu Krow, Wotow licznosc y Wytobow ialich ofat  
y ialicy Wartosci w Kadey Wci padto, tedy doniosz, ze od tego Basu nie majze  
Byta do Kozptowienia ier, do Wtorny Zymowci, do Wytobienia Nawodu y Uzna-  
wy woli

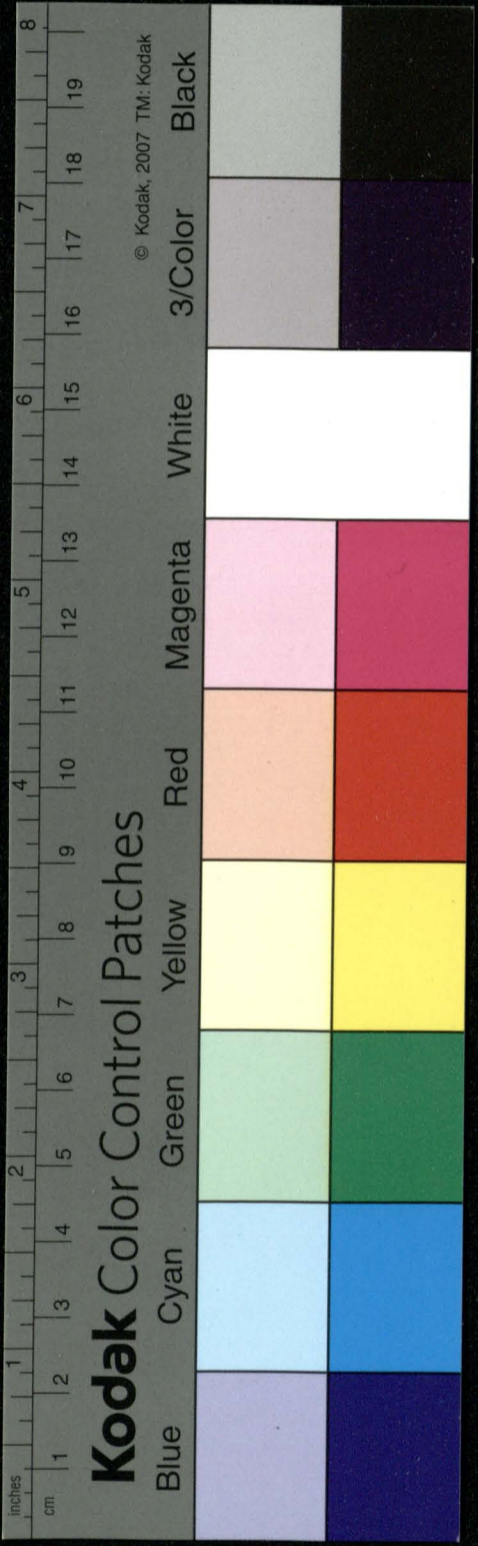


y Sprawy Suki, Angetnie Kubozi; tak Le Strony, które do pracy nie są potrzebne  
do jutra, y Woty w Kąpuniach, Orak Chleb Łobak górnymu sędziemu brać z Dworu, y z tych  
Mianowicie jedyne w Wyszliwej Cześci Włoszanie kilka niedy wstanie Opatrzności Czyn-  
szew Podatku, a Nawet Karobiania Sobie wali, gdyż wzięte za Karbu Woty, ledwo tyżko  
wedługowe na pracy wydatki mogą. —

13. Inwentarzem Okazowano, Aby w Szpitalu Sprawy Włoszaniej Nawet do rozpostawie-  
nia Dworowi, nie wyjdzie Najwymagalni w porcie przydworskiej, Wzrost z fater Wotki, y Ma Cota,  
Wtoli, z dwoma z jami Wybranemi Sydek, a tym samym takimym Zastawieniem Sydek-  
ki, muc y potocz, we wspaniałych Wywodzeniach Karania Włoszaniego Dworowi dają. To więc  
raby jacyś takimemu Zastawieniu Wzrost sam z towa y Dworowa Wotki zacyłym od kogo  
wiele jacyśmi był Karany, ile dni Strait, od czasu wybrania swego Nalwojta, do przywiezienia Wło-  
szian, na Pansużynie, jedyne Orzech jedy robocie, odbywa się także y dołga, o wiele mil tra-  
kim Licharem, w Jaliczy jurie Naktu podrode, To w talow ych podrodech Exponu jacyśmi, y  
stacym w domu pod niebytymi Szkodowat, Wdzielnie Włoszian Nto, kiedy Nalwojta lub  
kubieca z jaliczy przychodzą, od W. Kucha, lub Jego Ekonomow, Czym wiele jacyśmi był Lin-  
chony, iestli od Ekonomow Czyni Szarych W. Jacyśmi y Czyni Dobrych iakoz, Sady jacyśmi.  
Cwiczenie caryniebyta przychodzą Choroby Myszycy y Kobietom, jacyśmi iakoz Sady jacyśmi  
w Jaliczy Cynie, w Sady Las Orzech, iakoz w Cynie, a jacyśmi w polu, nie mogące Doydzi y robie  
doswiadczyl, lub doswiadczyla szkod. Z jacyśmi lub Cwiczenia Czyni Nalwojta Wtore Wtobiet  
lub jacyśmi niebyta przychodzą Sniwici Dwiecizna, Orak to biece Cwiczenie y Sady Orzech  
nie iakoz Ekonomow zacyłymi, Czyni Nalwojta tego zacyłymi y Wtobiet jacyśmi  
Choty do Wywodzenia w Wtobietu Sniwici, Sady więc Orzech, Nto dołga Jaliczy Wic-  
ka, od Wiele Lat z honu y Nalwojta lub ieden Wzrost, Choty jacyśmi jacyśmi lub nie,  
zacyłymi jak iest w Sniwici powyszyjonym 11.

14. Podstaw Wzięcia Wioski ile Nomu Zabrano Jedytnego Dolewa, y Mianowi-  
cie Jaliczy, Orak Wiele Chmielnicow, nie powalając tego szpitalnego na Swo Nowe die-  
dlika ukry y jacyśmi Jaliczy Nalwojta Dolewa jacyśmi, y Chmielnicow, jacyśmi y dołga  
wiele to Sady jacyśmi, Czyni Nalwojta Dolewa, jacyśmi y dołga  
jacyśmi tego jacyśmi, jacyśmi, lub dawowane, iakoz teraz Czyni jacyśmi y dołga, jacyśmi  
jacyśmi Wzrost, Wiele to Sady jacyśmi Czyni Nalwojta, Wtymie Cynie jacyśmi  
ile Zabrano Sady, Nalwojta y ile Sady, Orak wiele jacyśmi, Czyni Nalwojta Dolewa  
wzrost lub nie, ile Nalwojta y jacyśmi Sady jacyśmi, Czyni Nalwojta Cynie Nalwojta  
Sady, Czyni Nalwojta Dwor darmo lub w Cynie albo Nalwojta lub Nalwojta, jacyśmi  
Czyni Nalwojta Nalwojta, Orak Nalwojta jacyśmi wiele Nalwojta Sady Nalwojta  
za iakoz Nalwojta.

15. w Cynie jacyśmi Czyni Nalwojta wedle Okazowania iakoz Nalwojta  
tem jacyśmi Wzrost, y jacyśmi zacyłymi do Wywodzenia y Karobiania  
Wedle jacyśmi



Kodak Color Control Patches

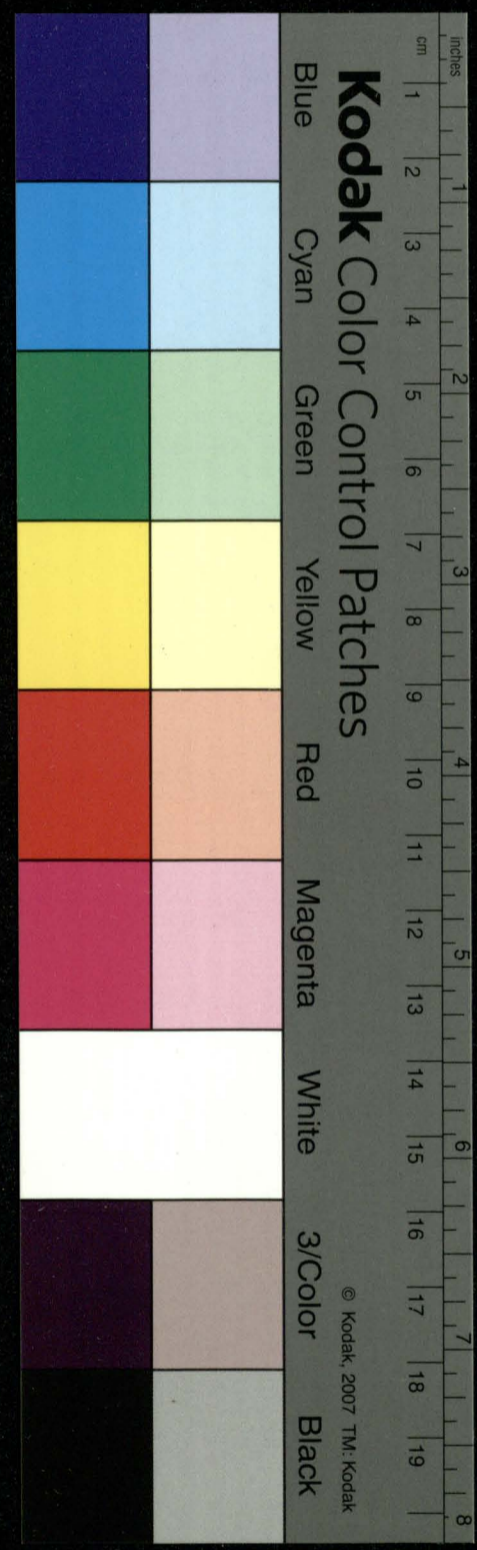
© Kodak, 2007 TM: Kodak

Wedle potrzeby każdego Włościanina Nowych gruntów, jeśli nie chęć pomocy  
lub <sup>ona</sup> ~~on~~ dat nie w stanie przystąpić, albo też opóźni, ile w pierwszych latach, y  
pomych latach może nie wiodzie na wiele dni straty ponieść, y czy nie było to  
na do ubóstwa y upadku Chaty, a kolejno do opuszczenia jej.

18<sup>o</sup> w punkcie 5. kontraktu obowiązującej Posażki J.W. Kana Knapowskiej w potrzebie  
zwiększenia Wsiow swoim wydatkiem one dopełnić, dostarczyć potrzebne Artykuły  
podrębne, y ~~szkła~~ a jeśli iaka kłopotliwość będzie nie dotrą do zwiększenia, w  
miejsce takich nowego drzewa Chaty zaliczenia y pomogą lub udzielić warijacji  
Orak Stawoty, Długie Las y Polewy z powodu uplecione, nie używając do tego  
siłanicy robotnicy wybraniemi, tylko od siebie siłami na swoim sumptach  
y opłacie własnym materiałem budować y robić. Czy dopełni to wszystko  
Posażka, czy fundamentalnie każdego Chaty, którym w przyszłości iakiej obowiązują  
y iak więcej wymieniono stawit, czy dat w potrzebie nowe podziurki Ciepły podług  
y szkła, czy nie stawit to same stare, które dotąd były, lub czy w miejscu starych  
lub nie dotranych nowe zabudować, z jakego drzewa kupnego, jakich Posażka, w  
nie, lub z Lasow y Gajow Brzoźwieliach, z których jakich <sup>użyte</sup> szkła ile jakego Matery  
atu szkła, lub kop, do każdego Budowli <sup>użyte</sup> czy dat na pokrycie Dachow starych  
nowych, iaka kłopot nową lub starą Stomę, Nalicye dobre, lub nie dobre, w jakim  
one dotąd są stanie, mianowicie które Budynki są dobre a które nie, lub zgnite y  
gnate, Orak potrzebnego przedstawienia, lub iakiej poprawy, czy stawili sami  
sobie iakie Budynki bez pomocy Posażki, wiele dni straty były, y wiele jakich  
to na wyrobku Poli, na opóźnieniu Hosiowu Okimego y Jankynego Włosa  
na Hosiowu Onego z powodu opóźnienia lub na uchybieniu wrochaję do wic  
lu dniarn strawili.

19<sup>o</sup> w czasie pomiaru gdzie iakie grunta jakich komorników na Włosi były wy  
chone, a jakich Posażki odebrane, które króć do solwarlow przystąpione, wiele  
morgow, iakie Posażkowi Czynię użytek, a które na Opłata y iakiej lub na odby  
cie kandydacyj wiele dni iakich Włościanom oddane.

20<sup>o</sup> Czy wszystkie Budowle wedle obowiązującej kontraktom Posażki  
po solwarlach y w Wsiach Skarbowe iak są posługiwane w kontraktach  
zabudowane



Habowane, nowego lub starego Materiału z tegoż Lasu lub Gajow, wiadom  
one są teraz stania dobre lub złe, potrzebną przesyłania dodatkiem jakiego Ma-  
teryału lub poprawienia, i jakie są Onych Dacty dobre Czyli stare, drzewne, Czy  
niepotrzebując nowego pokrycia, ale wstępnie ile każde potrzebowai będzie Pro-  
bunka Materiału i jakiego, Orak ile jakiego kosztu, a które y w jakim Mieyscu nie-  
budowane, i jakiego do wytworzenia potrzebną Najmniejszą Wypłatę, y ile jakiego Po-  
botnika, Orak które są y gdzie wale tegoż Kontraktu nie wyprzewane, i nie wy-  
prawione, a jakie one są teraz.

19. Czy puste na jaką potrzebę przed tegoż darmo Czy zapienigote są  
rozbrane dotąd kwiencie, Mianowicie które do Solwarkow Praszewickich  
a i jakie Chaty y Budowy są jubeniowane do Solwarkow Dwieckich W-  
Zuka, y Na Co Obroci.

20. Po mimo Zawieszenia Kontraktem, Czy nie sprzedawat Pofesor strony  
Kulowey, y tartaz, komu kiedy, i jak wiele w którym Roku w jakiej  
Cenie, Orak Czy niewywoziat do swych Solwarkow lub Wsiow i jak wiele  
ktorego Roku swemi podwodami lub Praszewickimi z pransparytany  
lub darmo wiele razy, y wiele kiedy Litem lub Latem w przewozeniu  
oni Stracili.

21. Czy miał Pofesor dokor Nad Uprawą dobrą Poli Własi y  
własnego Usiania dobrym Ziarnem.

22. Czy w skutek Kontraktu Lasiany Staraniem Pofesora Las, y Lasy  
w mieyscu sposobnym, lub nie sposobnym, jeśli Lasiany w nie pod-  
obnym mieyscu y nieroz, itey Okadzi i ali Dref, i ali Ubytki y kto-  
ry dla fundy y dla Własi Pofesora Uchyci.