

Pretensye W^o Dzierżawcy zastawione do P. Kapituły od początku posesyji r. 1000, do r. 1015^o

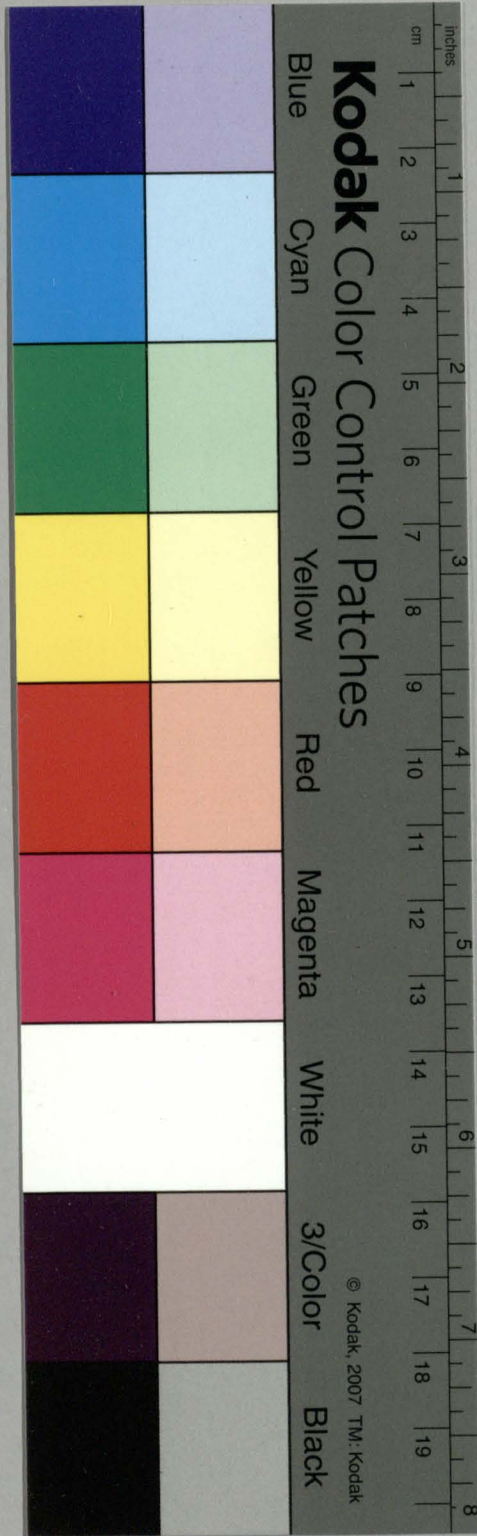
	Grzywny	Denary
Po weryfikacyi reszty d. kanonika Amielkiego reszty rezerwanu		
z podatkow i czynszow	12,070	227
z zapomog	9,396	11
	12,274	26
Po weryfikacyi JW ^o Protata Rustowskiego, reszty rezerwanow pienieznych	19,005	26
Niedoboru czynszow z lat 1011-1012-1013-1014	2,000	14
Niedoboru podatkow i stadel wloscianskich po uzynionym wladzie.	3,007	14
Przewyżli nad wladza zastępczą wloscian	1,702	27
Na daną zapomogę wloscianom w gotowym groszy od r. 1006 do 1015 ^o	1,510	10
Do Do Do w koniach i wotach talie od r. 1006, do 1015 ^o	16,073	17
Na wydatki produkta dla woysk laskawych za schwytykami i kucami	10,652	12
Do Do dla woysk zagranicznych, za kucami i bez kucami	9,041	11
Na reparacye lesowi Maszewickiemu	3,262	
Je pretensyi do P. Kapituły	07,361	7
Rekapitulacya		
Pretensyi W ^o Dzierżawcy do P. Kapituły	07,361	7
Pretensyi P. Kapituły do W ^o Dzierżawcy	55,249	23
Reszta do bonyfikacyi	32,111	13

Nota.

Przy bonyfikacyi, następnie bonyfikacye nastąpić by powinny.

- 1^o Lubo produkta wydane dla woysk zagranicznych są policzone, iednak przez wzgląd powszechnego w wojnie użycia, od którego W. Dzierżawca, wypłynąć bydlie powinien, jeżeli nie w całości, tedy w znaczney części, z tego artykułu, dostąpić by powinien.
- 2^o W masie ogólney wydatney na zapomogę uprzęży, powinny być nastąpić detrahata, raz dla tego, iż do iey wyznaczenia przyłożył W. Dzierżawca, przez zbytczne używanie podwód, starych jego widokom, i znaczym kłopotom, drugi raz, iż znaczney części talowey uprzęży, narzucił sam sobie arbitralną cenę, nie bez fundamentu podrywania, iż było zbyt wysoka.

3^o Wydatki.



3^o Wydatek na utrzymanie rekrutów we dwore i drodze, kasie, m. 11^o Dzie-
żawcy, wysoka cena jest oznaczony, dla czego i w tem, modyfikacja nastę-
pićby powinna.

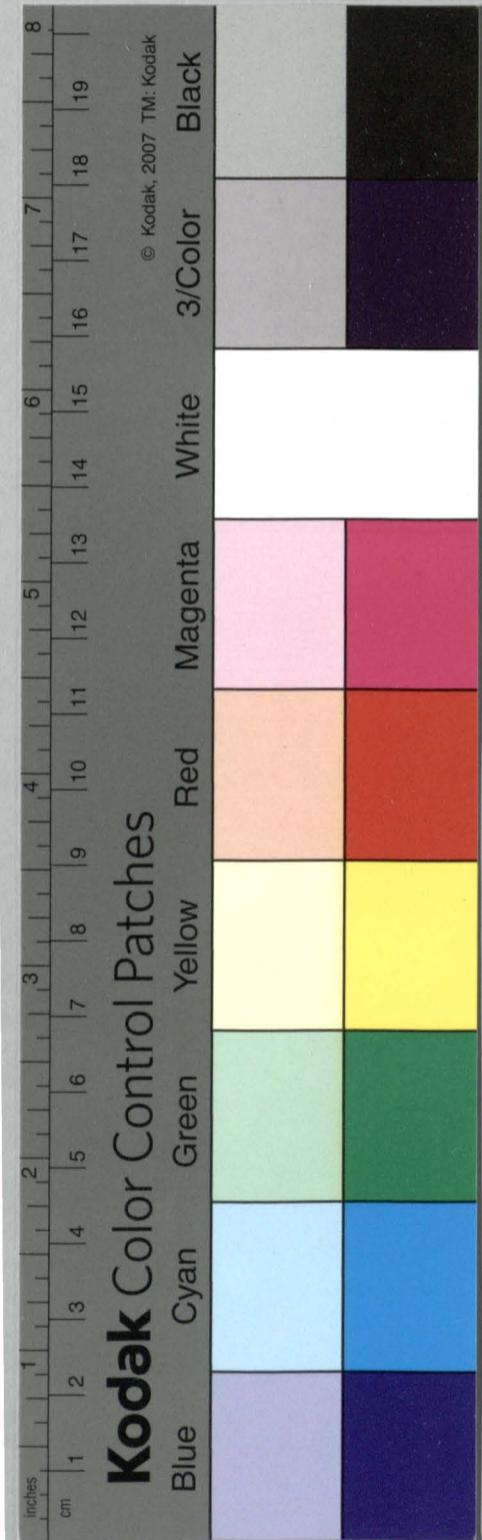
4^o Nie które artykuły, jakoto: użyte drewno do reparacji (szkwi) Anaszeuilię,
utrzymywanie koni na stoje, materiały przy prowadzić do ceny pozmie-
niejszej.

5^o Nie wchodzi tu iżere pretensye wosian, iakie iż mogą okazać z nadzię-
cia drog, i innych tytułów, po szonizony wosyfikacji.

Obwrahanek pretensyów wzajemny, z dotychczas nota, komnatię

Dat^o w Wilnie d. 3. Junii 1815^o roku = S. W. Kopsalowski K. W.

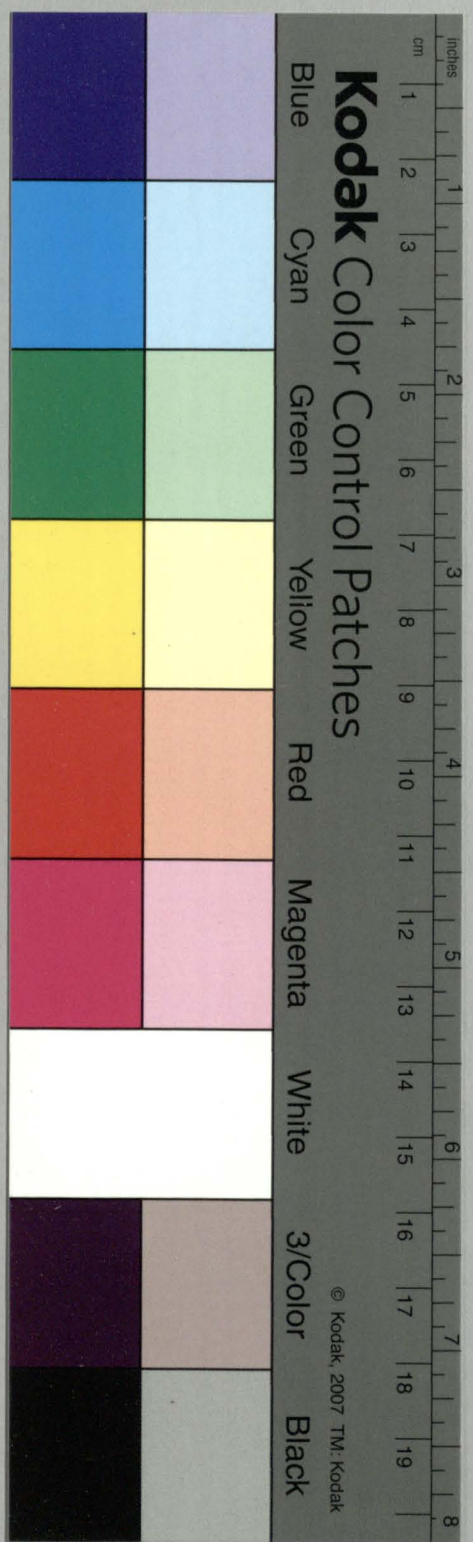
delegowany komnatię

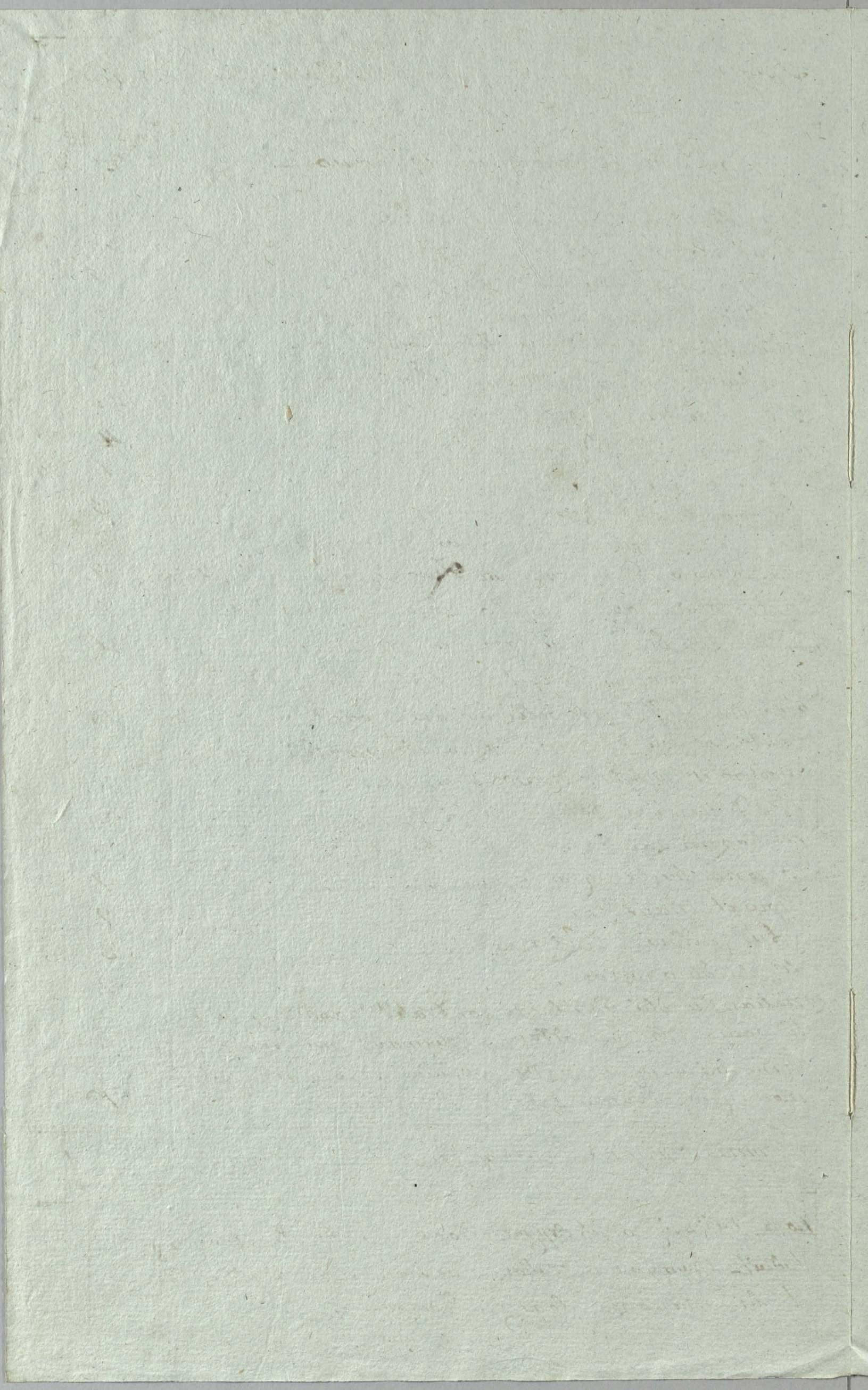
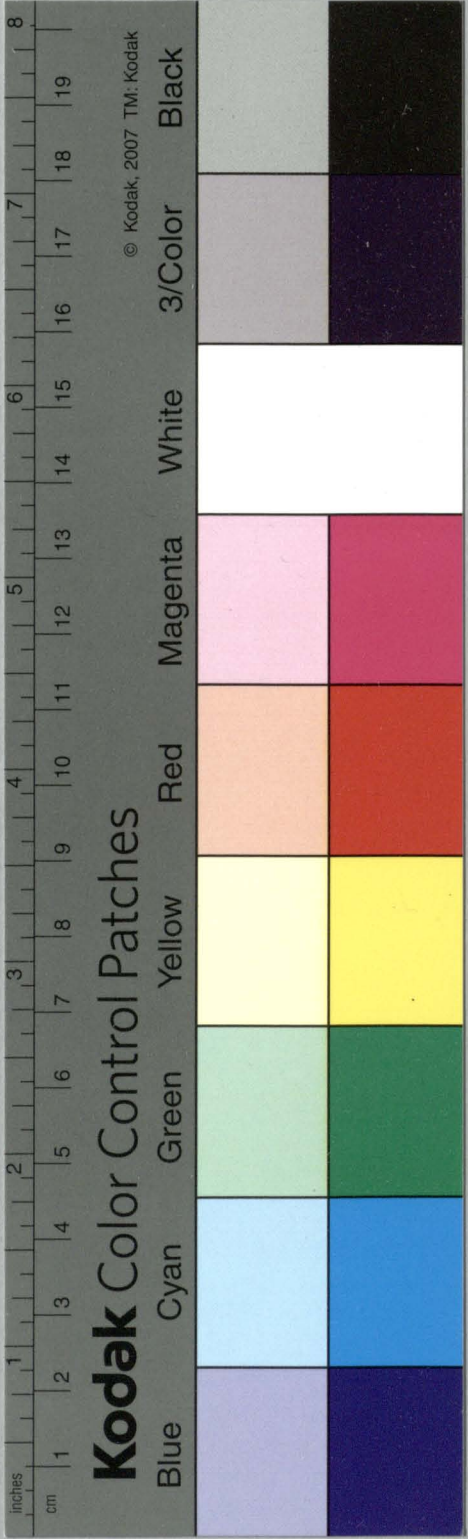


Specyfikacja Czynsz na zrekrowanie Cerkwi Bractwowej

Nazwa miarowicie wydana	Rubli-	Kopienki
Cztery podrimby Dombowe po szyni szyni	20	
Dwa podrimby Dombowe po szyni szyni y pud	12	
trzy podrimby po szyni Dwa y pud	4	
szidruwizt szyni szyni Dombowe ch grubych	18	
szidruwizt szyni szyni Dombowe ch grubych y szyni szyni szyni	70	
za szyni szyni szyni 1500 szyni po szyni 10 razem z szyni szyni	75	
940 kop szyni po kop 18 kopas	49	20
na szyni y szyni szyni szyni szyni szyni szyni	4	30
szyni szyni szyni	1	30
szyni szyni szyni	3	
na szyni y zrekrowaniu szyni szyni szyni 15	7	30
na podrimby Dombowe pod szyni szyni szyni	4	
za szyni szyni szyni szyni szyni szyni	8	
szyni kop 600 po szyni kopas szyni szyni	36	
szyni szyni szyni do szyni szyni szyni szyni	42	
szyni szyni szyni szyni szyni szyni szyni	30	
szyni szyni szyni szyni szyni szyni szyni	30	
szyni szyni szyni na szyni szyni szyni szyni	20	
szyni szyni szyni szyni szyni szyni szyni	7	
szyni szyni szyni szyni	1	
szyni szyni szyni	2	
szyni szyni szyni szyni	3	60
szyni szyni szyni	2	
szyni szyni szyni szyni szyni szyni szyni		
szyni szyni szyni szyni szyni szyni szyni		
szyni szyni szyni szyni szyni szyni szyni	45	
Summa Czynsz na zrekrowanie Cerkwi Bractwowej	489	30

Nota milicji w tych czynszach dowodzą materiałow szyni szyni, szyni szyni szyni szyni na swoim stole y wygodie, szyni szyni szyni szyni szyni szyni dawane, szyni





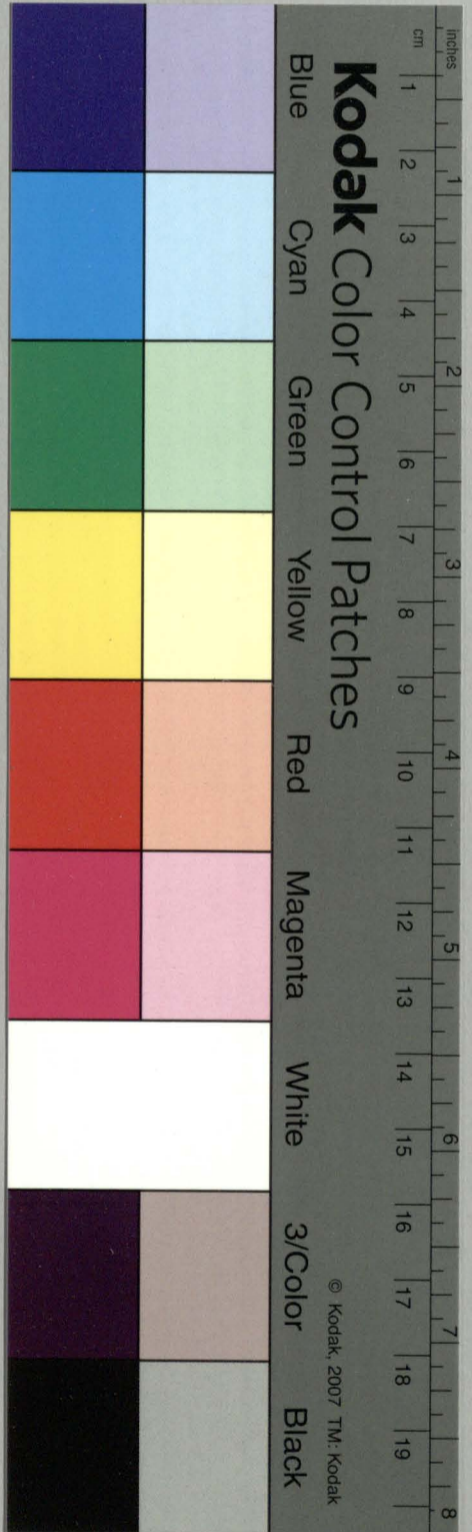
№ 22

№ 161

№ 0

Росрачунок Претензий
между Пресвитерия Капитала Коледия Уилонскаго а М. Дзерзаву
Пашевским узымнымъ отъ года 1000, до с. 1015²

№ 16.



Prośbą Przewietny Kapituły do W^o Dzierżawcy Spraszewickiego

Z Księg Kasyjnych.

	W ^o	Gr ^o
Niedostatek do zupełności rocznej Arędy za r. 1012	17,000	"
D ^o — D ^o — D ^o — za r. 1013	5,000	"
D ^o — D ^o — D ^o — za r. 1014	1,561	10.
Odebrat potrącenia w r. 1010, na konto remanentów r. 1006 ^o	3,320	14.
D ^o — za r. 1007 — 1008 — 1009	4,320	
D ^o — D ^o — w r. 1011 ^o	3,451	3.

Resztalowi do podatków materialo Przew. Kapituły

za r. 1007	W ^o 794	g 0	
za r. 1008	D ^o 794	g 0	
za r. 1009	D ^o 794	g 0	
za r. 1010	D ^o 794	g 0	
za r. 1011	D ^o 1070	g 12.	
za r. 1012	D ^o 950	g 10	
za r. 1013	D ^o 1374	g 0	
za r. 1014	D ^o 1345	g 4 1/2 = w Ogule W ^o 10725	g 14 1/2
Na konto tego wniost do Kasyj, ial posunadczajacy liczyty z lat 5 to jest do r. 1007 do 1011 inclusive W ^o 3,692	g 15.	pozostaje za tem septy do	5,032 29 1/2
zawodu na rzecz Przew. Kapituły			
Zpoliconey Summy W ^o 10,632	g 12, za wypane produkcja dla wyrok Kasyj		
skich, z przyrzeczym aby wysoka cena moliczoney po zredukowaniu do ceny			
miejscowey i czasowey W ^o 10,077	g 16, potrzeba iuz przewyżki		0,574 26.
Podobnie i dla wyrok zagranicznych z Summy W ^o 9041	g 11, po zredu-		
kowaniu do W ^o 6,072	g 10, potrzeba iuz przewyżki		2,969 1.
Assekurowane wylopanie lanate licentem W ^o Dzierżawcy, gdy ani jest			
spetnione, ani spetnione byz moze, wartosci tego powinny byz zawo-			
na, ialo część summy do ogolney Arędy nalezyca			4,000 "
Spetensy do W ^o Dzierżawcy			55,249 23 1/2

