

Rozrachunek o dochod naliczony za Dzinow Braszewicki na rok 1812y między
Smiswickim Kapitułą Wileńską a Jm Konfederacją

	Rubli.	Kopiejki.
1013 r. 0 Apr.		
Naliczony Smiswickim Kapitułi Dochodu z Dobr Braszewicki do Jm Konfederacji	5750	-
Wady najmu summa roczna wnanawianiu w dacie kontraktu Pa- ter w dacie podatku podatkowego od oficy 2 Jmtraty podatkowego	110	76 1/2
3to Dnyliowa z oddawanych podatku w apygnawianiu za raty January- orow 1811: Ru po kursie 24 Kopiejki za jeden Rubel apygnawianiu -	157	90
2a Raty Januow 1811: Roku po kursie 25 Kopiejki za jeden Rubel -	119	40
1to W dacie podatku (Zmniejszenie) prowa za rok 1812 raty Januowey y 1813: raty Januowey w ogulni za dani raty po rubli 289 -	578	-
<u>Całego Dochodu za rok 1812 naliczanie</u>	<u>4875</u>	<u>177 1/2</u>

Nato Konfederacji Braszewicki Należa Smiswickim Kapitułi Wileńskiej
wogze nastompne Rozrachunki

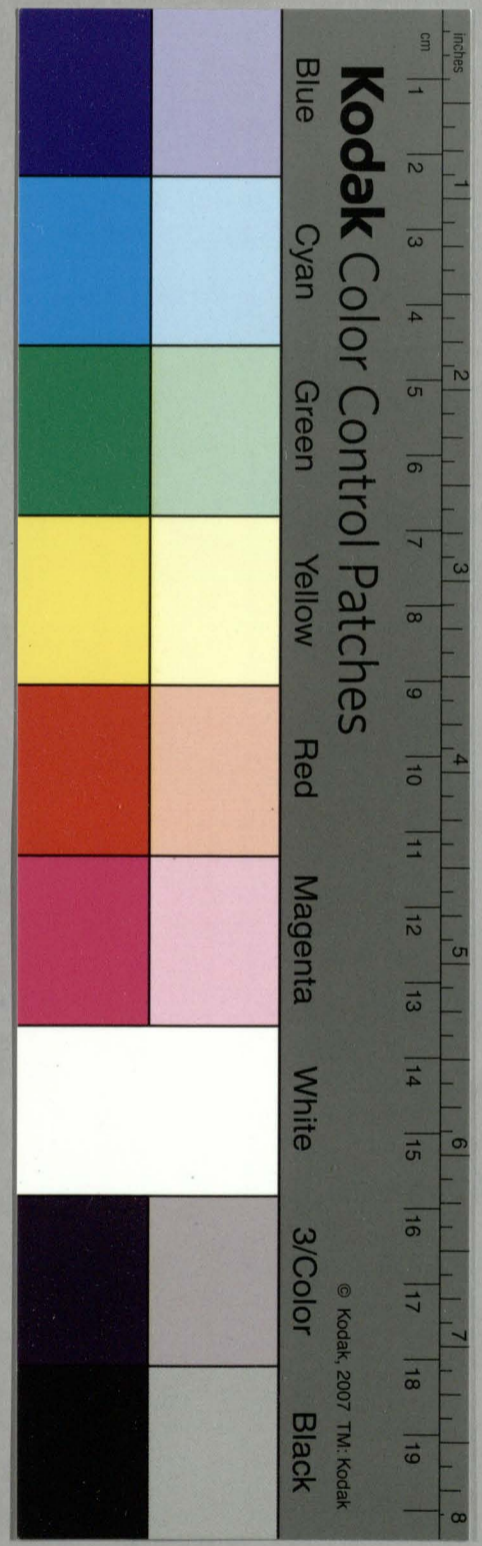
1to Zaliczył Konfederacji Braszewicki Smiswickim Kapitułi w gotowiznie -	1200	-
2to W dacie układu y zadeklarowawia S. Kapituły podlega Konfederacji Braszewicki weryfikowane remanenta w Braszewickach -	1208	95
3to Za zwróceniem Cennych Braszewickich, stowownie do układu S. Kapituły w roku 1809m nasopzi 23 in 2 1/4 Jmtr nadatku podlega Konfederacji w dacie układu weryfikowawia -	1189	90
4to Zapłacon Konfederacji w roku 1811m nowy podatek cypowego Rubli apygnawianiu 500. Kop. 60, ucyw kursem na trybo po 25 Kopiejki -	201	18
5to Za podaniem skazu y mierzaniem snych na dani rze po konfederacji zapłacone kanceliarzy razum y za weryfikowawia snych -	40	-
6to Za Dawanie nasiona w dacie układu w dacie układu, w dacie układu specyfikacji w roku 1812m jako w roku układowym w dacie układu -	347	76 1/2
7to Za żyto wydane w dacie układu na porzycy w roku 1811m w dacie układu jedeny, y na melarmu snych w roku 1812m jako w roku nad: wyrzuceniu układowym podleg najmniejmy Ceny mierzawey za Janow, cyli Cennych Braszewickich w dacie układu smiswickim y 7. a fl. 8 za jeden ranek -	1066	98

Summa na lirowie Konfederacji Braszewickim - 4550 24 1/2

Należa Smiswickim Kapitułi Wileńskiej Dochodu za rok 1812y	4875	177 1/2
nalicz Konfederacji Braszewickim od S. Kapituły -	4550	24 1/2
Zostało jkone nado podawanych Smiswickim Kapitułi -	325	23

Takowg konfederacji z oddawami konfederacji na wypadku Jmtr nadatku
borow z w dacie za rok 1811y, y 1812y czynność y podatku układowy
jst w dacie Jmtr nadatku do wybrania

Takowg rozrachunek podlega Smiswickim Kapitułi podleg Konfederacji w
w dacie roku 1813m n dacie układu 8 dnie Jmtr nadatku konfederacji w dacie układu



Rozrachunek a dochód należny za dzierżawę Braszewic, za rok 1815
między Brzeskim Kapitułą a tym Kościołem

	Rubli	Kopiejki
Należny Brzeskiemu Kapitułi Dochodu z Dóbr Brza- szewic do tej Kasy Summa cwiśle kwartalita wnoszącej	5750	-
Do Urzędego podatku pocztowego od ofiar 2 pstraty podług	110	77 1/2
Do Urzędego podatku 10 grosza od Kapituły 2 pstraty podług	578	-
<u>Ogólna Summa dla d. Kapituły na rok 1815. Dochodu</u>	<u>11438</u>	<u>77 1/2</u>
Należa Zalicza Kościół Braszewicki wgotowizni dla d. Kapituły podług z ogólnu wykraych rezerwyjow tylla Rubli m- nych 1138 kop 77 1/2, rezerwyjow sumny porząd, od kadłowitych wyrachowaych rezerwyjow 1134. Rubli kop 11 1/2 zostawcy do drugiego rozrachunku, a tiaz tylla z ogólnu ty sumny podług	1138	77 1/2
<u>Summa faul dla d. Kapituły opłacajęcej</u> <u>Dochodu na rok 1815 z Dóbr Braszewic Antycipatim</u>	<u>11438</u>	<u>77 1/2</u>
<p>Takowy Rozrachunek podaje Brzeskiemu Kapitułi wten płacy podpisuj Dada w wilei d. 24 kwietnia 1815. Roku Jęzaję Lubardoway Kościół Bli</p>		

Takowy Rachunek nadesoy An 1814. Wzrylu 13 dnia prezentowany; lecz
przez Kapitułę nie akceptowany Komotatur Królut Prydyjusz Ajm Gynincki.

Braszewicz

