

Regestr Smedary.
z Powiatu Braszumiickiego.
Produktorow y Przygod Pismienicy.
W One do Kupy Braszumiickiej
w Roku 1823. im



Regestr Przychodu Piminydy ze Smedawy Gorucki
 w Prowentu Brasemickieg n N^o 1893 od 24. Junii Sprowadzony

Data		Cena Gowa po ko miejch 22. y pał.	Smedawy			Piminydy ze Gorucki		
Miejscu	Imie		Przebieg	Woj.	Publ.	Publ.	Publ.	Publ.
Junii	11.	Pordano Zydomi Syczulim	15.	3 3/4	3 3/4	
12.	13.	do Lesmion l. d. i. g. Abramowicz	1.	2 2/4	2 2/4	
	15.	do Wraszowicz Litmanowicz	4	2.	..	1 1/4	1 1/4	
	18.	do Stanku W ^o Borejowicz	11	2 1/2	..	2. 31/4	2 31/4	
12.	19.	do Lesmion l. d. i. g. Abramowicz	1.	2 2/4	2 2/4	
	19.	do Wraszowicz Litmanowicz	4.	2.	..	1. 1/4	1. 1/4	
	20.	do Luncelomia Arzdarowicz	33.	2.	..	7 53/4	7 53/4	
12.	20.	do Braszowicz Litmanowicz	4	2.	..	1 1/4	1 1/4	
	22.	do Tolowicz Orhom Syczulim	478	1	..	107. 60 1/4	107. 60 1/4	od daw. 107. 60 1/4
	23.	do Syczulim Arzdarowicz	10	2 25.	2 25.	
	24.	do Wraszowicz Litmanowicz	10	2. 25.	2 25.	
	25.	do Wolowicz Zydomi	7	1 5/4	1 5/4	
12.	25.	do Wraszowicz Zydomi	20.	4 50.	4 50.	
12.	25.	do Terobum Chlop	3.	6 7/4	6 7/4	
12.	25.	do Tatarowicz Zydomi	29.	6 52 1/2	6 52 1/2	
	26.	do Wraszowicz Litmanowicz	130	2	..	29. 36 1/4	29 36 1/4	
12.	26.	do Syczulim Orhom Litmanowicz	127.	28 57 1/2	28. 57 1/2	
12.	26.	do Czemiejowicz Arzdarowicz	29	2.	..	6 62 1/2	6 62 1/2	
12.	26.	do Tymowicz Arzdarowicz	121.	2.	..	27. 33 3/4	27. 33 3/4	
12.	26.	do Humowicz Arzdarowicz	101.	3	2.	22. 85 3/4	15. 78 1/2	od daw. 15. 78 1/2 zom 7 1/2
12.	26.	do Czemiejowicz Zydomi	153.	34. 42 1/2	34. 42 1/2	
	27.	do Luncelomia Arzdarowicz	162.	2.	..	36 56 1/4	36 56 1/4	
	29.	do Terobum Chlop	4.	90	90.	
12.	29.	do Wraszowicz Zydomi	9	3.	..	2. 19 1/2	2. 19 1/2	
12.	29.	do Lesmion l. d. i. g. Abramowicz	1.	2 2/4	2 2/4	
Augusta	2.	do Syczulim Arzdarowicz	185.	41. 62 1/2	41 62 1/2	
Latus Effield			1658.	1	2.	372. 78 1/2	258. 8 1/4	114. 69 1/4

Remanent Łalczycey Pimendry Za Gorzałke y Arzde
 z № 1822. do Odbrania z № 1823. Sporządzoney.

	Pimądze za Gorzałke					
	Naturalu		Odbrani		Remanent	
	Ruble	Wojny	Ruble	Wojny	Ruble	Wojny
z Horodec Benjamin Maruszek	83.	70.	83.	70.		
z Lemelonia Prot Elmony Arzdany	23.	12½	23.	12½		
z Tołkomy Arzdany Orko Leyzomicy	32.	62½	32.	62½		
z Humniesz Arzdany Horzko Jekomicy	21.	82½	21.	82½		
z Tymniesz Arzdany Monrza Jankielomicy	5.	35.	5.	35.		
z Brapemicy Arzdany Litman Jekomicy i Orkiem	13.	45.	13.	45.		
z Brapemicy Janku Dorkur na wesele	3.				3.	
z Brapemicy Janku ^{Lubnowa} Barbusz na wesele		60				60
z Brapemicy Martyn Borkowicz na wesele	1.	50.			1.	50
z Lemelonia Leon Woluda na wesele	1.	25.			1.	25
z Syron Wasyl Mirjemicy na wesele	1.	50.			1.	50
z Syron Dmitri Cukomicy na wesele	3.				3.	
z Syron Matym Potowylu na wesele		75				75
z Tymniesz Jan Frynemicy	1.	80.			1.	80
z Olexiemicy Janku Cukomicy	2.	40.			2.	40
z Olexiemicy Misy Korak	2.	40.			2.	40
z Olexiemicy Matmicy Cukomicy	1.	50.			1.	50
z Tołkomy Jbrat Nierypowicz		90.				90.
z Ogolo za Gorzałke	202.	67½	182.	7½	20.	60

Remanent Arzdy na Arzdany

Braszonicki Litman Jekomicy	67.	50.			67.	50.
Symonicki Leyba Abramowicy	25.	50.	25.	50.		
Olexiemicki Jankiel Monrzomicy	25.	72½	16.	72½	9.	
Tołkowski Orko Leyzomicy	150.		150.			
z Ogolo za Arzdy	268.	72½	192.	22½	76.	50.

Dalszy Przychod Pieniędzy Za Sprzedaż Gonyżki. —

Data.		Przychod Gonyżki	Pieniędzy Gonyżki			
Wydział	Przebieg		Wzrost	Przebieg	Przebieg	
		Forma	Przebieg	Przebieg	Przebieg	
Transport Luberis		1658.	1. 2½	372. 70½	258. 8½	114. 69½
Augusta	2. Prudano do Berwiniki Lydomi	6.	—	1. 35.	1. 35.	
	15. do Szyje Arzdanom	30.	—	6 75.	6 75.	
	5. do Burmah Lydomi	18.	—	4 5.	4 5.	
	7. do Tatarji Lydomi	49.	—	9 45.	9 45.	
	10. do Berwiniki Lydomi	6.	—	1 35.	1. 35.	
	11. do Lesionli Szyje Abromi	1.	—	— 99½	— 99½	
	13. do Terokan Chyopa	6.	—	1. 35.	1 35.	
	14. do Woluzki Lydomi	7.	—	1 57½	1. 57½	
	15. do Burmah Lydomi	15.	—	3 37½	3 37½	
	15. do Lesionli Szyje Abromi	1.	—	— 99½	— 99½	
	18. do Ardomy Chyopa	4.	—	— 90.	— 90.	
	20. do Woluzki Malinowskiej	1.	—	— 99½	— 99½	
	22. do Lesionli Szyje Abromi	1.	—	— 99½	— 99½	
	25. do Woluzki Chyopa	6.	—	1 35.	1. 35.	
	26. do Osornu Chyopa	6.	—	1. 35.	1 35.	
	28. do Choropny Lydomi	3 2 2.	—	— 80.	— 80.	
	15. do Lesionli Szyje Abromi	1.	—	— 99½	— 99½	
	31. do Kuzelowie Arzdanom	33. 1.	—	7 48½	7 48½	
Przychod Cenu po 20. Maja: Garmice.						
Ubra.	2. do Lesionli Szyje Abromi	1.	—	— 20.	— 20.	
	15. Za sprzedany Mirosianom na graty Spilnię da Woisku na Kamig w Prusie	150.	—	30.	30.	
	3. do Litenolskiej Chyopa	4.	—	— 80.	— 80.	
	4. do Wyson Lydomi	30 1.	—	6 5.	6 5.	
	5. do Khoropie Lydomi	27.	2.	5 42½	5. 42½	
	9. do Litenolskiej Chyopa	2.	—	— 40.	— 40.	
	15. do Lesionli Chyopa	3.	—	— 60.	— 60.	
	17. do Terokan Gelosom	3.	—	— 60.	— 60.	
Lubus Officium		2066	2 2½	459. 12½	344 42½	

Dalszy Przechód Pieniężny za medalą Górzalską.

Data		Przedaz Górzalski	Pieniądze za Górzalską									
			Salary	Odbrano	Remanent							
Miesiące	Dni	Grosze	Szt.	Kop.	Grosze	Kop.	Grosze	Kop.				
									Transport Ławeris		2066.	2
Lbra.	16.	Przedaw do Wrażeń Litmanowi	18.	3	60.	3	60.			
	17.	Do Wysockiej Chłopa	1.	20.	..	20.			
	18.	Do Myron Łydomi	30	1.	..	6	5.	6	5.			
	19.	Do Obropney Łydomi	2.	40.	..	40.			
	20.	Do Torokun Rymanowi	8.	1	60.	1	60.			
	21.	Do Wrażeń Litmanowi	204.	40.	80.	oddad Łydomi	40.	80.		
	22.	Do Semonowskiej Łydomi	35.	2.	2.	7	12½	7	12½			
	23.	Do Szyje Arzdanowi	10.	2.	..	2.	..			
	24.	Do Wolezki Łydomi	18	3	60.	3	60.			
	25.	Do Antypola Selomee za między	437.	1.	2.	87.	47½	87.	47½			
	26.	Do Tokowy Orłowi Arzdanowi	21.	3	..	4.	89½	oddad Łydomi	4	89½		
	27.	Do Szwajmiej Orłowi	25.	..	3.	5	6½	5	6½			
	28.	Do Sahorjia Łydomi	27.	..	2.	5	42½	5	42½			
	Sbra.	1.	Do Horadca Łydomi za między	155.	2.	..	31.	10.	31.	10.		
		2.	Do Piskomiej Chłopa	1.	20.	..	20.		
3.		Do Torokun Chłopa	5.	1.	..	1.	..			
4.		Do Losinow Chłopa	9.	1	80.	1	80.			
5.		Do Wolezki Łydomi	18.	3	60.	3	60.			
6.		Do Wolezki Chłopa	3.	60.	..	60.			
7.		Do Szyje Łydomi	10	2	..	2	..			
8.		Do Szwajmiej Orłowi	25.	..	3.	5	6½	5	6½			
9.		Do Losinow Chłopa	6.	1	20.	1	20.			
10.		Do Losinow Chłopa	4.	80.	..	80.			
11.		Do Antypola Wronowi	1.	20.	..	20.			
12.		Do Antypola Selomee za między	223.	1.	2.	44.	67½	44.	67½			
Salus Efficit		3957.	..	½	719.	80	559.	41.	160.	34		

Dalszy Przychod Piemigodzy Za miedzy Gorzaski

Data	Miejsc. Pocz.	Przychod	Gorzaski		Piemigode Za Gorzaski		Korona	Korona
			Grube	Woj.	Grube	Woj.		
		Transport Sattoris	3604.	1. 2 1/2	769. 33 1/2	600.	74 1/2	160-39. Korona: 8. 15.
Ubra.	11.	do Szwajcaryj Jan Jachon na wesele	10.		2.	2.		
	16.	do Beresinki Tydom	11.	3.	2. 35	2. 35		
	17.	do Losinow Chlop	5.	3.	1. 15	1. 15		
	21.	do Szwajcaryj Orhom	25.	3.	5. 6 3/4	5. 6 3/4		
	23.	do Potokow Chlop	5.		1.	1.		
	24.	do Chropnego Chlop	5.		1.	1.		
Maja	7.	do Beresinki Tydom	31.		6. 20	6. 20		
Junij	4.	do Szwajcaryj Jan Sotony na wesele	8.		1 60			1 60
	12.	do Tymonia Masyl Szwajcaryj na wesele	2.		40			40
	15.	do Szwajcaryj Damian Szwajcaryj na wesele	15.		3			3
	15.	do Potokow Wasyl Jachon na wesele	3.		60			60
	23.	do Humnicyz Potokow Orhom na wesele	5.		1.	1.		
Przychod Cenu po Kop: 15. Gornice.								
Februar.	4.	do Szwajcaryj Tydom	32.	2.	4. 8 1/2	4. 8 1/2		
	7.	do Szwajcaryj Symon Kuby na wesele	5.		75			75
	8.	do Szwajcaryj Roman Dombowicz na wesele	5.		75			75
	22.	do Lesionki Szwajcaryj Wawrzynowicz	2.		30.	30.		
Maja.	1.	do Szwajcaryj Sztmanowicz	18.		2 70	2. 70		
	15.	do Semowiczow Tydom	13.		1. 95	1. 95		
		do Potokow na pogrzeb	2.		30			30
	2.	do Potokow Chlop	20.		3.	3.		
	15.	do Orhom Chlop	20.		3.	3.		
	15.	do Lesionki Chlop	6.		90	90		
	15.	do Humnicyz Masyl Szwajcaryj na wesele	6.		90			90
	15.	do Lesionki Chlop	2.	2.	3 1/2	3 1/2		
	3.	do Wron Chlop	2.	2.	3 1/2	3 1/2		
	15.	do Potokow Chlop	7.		1. 5.	1. 5.		
Latus Offici			3872.	3 1/2	815. 87.	639.	3.	160-34. Korona: 16. 45.

Dalszy Przechod Pimigndy La mieday Gorucki

Data		Pruday Gorucki	Pimigndy La Gorucki			
			History	Debrany	Komanek	
Mysza		Gornu	Publi	Publi	Publi	Publi
Transport Sattoris		3872	3 1/2	815. 87.	639.	3. ^{aborn} 150. ⁰⁴ 16. ^{45.}
Maja.	4. Prudany do Kurychiogo Chłopa	1.	1.	189	189	
	9. do Kurychiogo Chłopa	17.		9. 55	9. 55	
	10. do Lesionki Chłopa	11.		1 65.	1 65.	
	11. do Lesionki dijez w rezyt mowu	9.		30.	30.	
	15. do Piskowicz Chłopa	16.		2 40	2 40	
	18. do Syerow Artyhur Dambowicz mowu	8.		1. 20.		1 20.
	18. do Lesionki Chłopa	4.		60	60	
	18. do Lesionki Chłopa	1.	1.	189	189	
	21. do Tymienia Jan Sidorowicz mowu	10.		1. 50.		1 50
	18. do Kurajowicz Damiu Anaburda mowu	15.		2 25.	2 25.	
	22. do Budy Luboskiy Monty Gandomy	10.		1 50.	1 50.	
	18. do Szyry Wremiey Artuszy mowu	8.		1. 20.	1.	20.
	23. do Dymochy Tydomi	8.		1. 20.	1 20.	
	18. do Tymienia Artyhur Sidorowicz mowu	10.		1. 50.	90	60.
	18. do Humniey Kuryto Salsowicz mowu	7.	2.	1. 12 1/2	88 1/2	20.
	18. do Wapenicy Roman Kozub mowu	12.		1. 80.	1. 50	30.
	18. do Wapenicy Wasyl Dierm mowu	15.		2. 25.	2 25.	
	24. do Syerow Tymochmicy Meligko mowu	13.		2 25.	1. 95.	20.
	18. do Syerow Marlu Dambowicz mowu	14.		2 10.	2. 10	
	18. do Zimelomie Chudow Salsowicz mowu	15.		2. 25	1. 50	75.
	18. do Lesionki Lubian	11.		1. 65	1 65	
	18. Juchimie Gospodynie Dornu	2.		30	30	
	18. do Kurajowicz Anasym Sals mowu	10.		1. 50		1. 50.
	18. do Kurychiogo Chłopa	8.		1. 20	1. 20	
	18. do Humniey Artyhur Mowu mowu	3.		75	30	45.
	18. do Humniey Jan Sidorowicz mowu	4.		60	30.	30.
	24. do Zimelomie Monty Mowu mowu	15.		2. 25.	1 25	1. 88 1/2
	18. do Kurajowicz Misey Salsowicz mowu	18.		2. 70	2. 70.	
	25. do Lesionki Chłopa	4.		60	60	
		4149	3 1/2	857. 42.	671. 35.	^{aborn} 150. ³⁹ 25. ^{67 1/2}

Dalszy Przychód Piemędzy za miedzy Gorzański.

Data		Przychód	miedzy Gorzański		Piemędzy za Gorzański				
			Gurne	Wzrost	Ruble	Ruble	Ruble	Ruble	
		Transport Lactaria	1149	3 1/2	857	42	671	35 1/2	150-39 22.25. 67 1/2
Maja	25	do Hlucimuz w domi wsi 2.					30		
	25	do Hlucimuz Penun Kutomuz	1				15		15
	25	do Terokum Chłopa	13	1	1	98 1/2	1	98 1/2	
	25	do Warych Chłopa	1	3		26 1/2		26 1/2	
	26	do Wrażemuz Hordicy Malsu wsi	15			2	25		2 25
	25	do Lanceloma Janan Sejum wsi	10			1	50	1	50
	25	do Szumimuz Obszta młynarz	2				30		15
	25	do Losimuz Chłopa	3	1		48 1/2		48 1/2	15
	25	do Losimuz Chłopa	13	1		1	98 1/2	1	98 1/2
	28	do Lesionki Chłopa	3				45		45
	25	do Lesionki Szydu w wsi	2				30		30
	25	do Warych Chłopa	1	3		26 1/2		26 1/2	
	29	do Losimuz Chłopa	4	2		67 1/2		67 1/2	
	25	do Terokum Chłopa	5				75		75
	25	do Wolezki Chłopa	1				15		15
	25	do Terokum Chłopa	6				90		90
	30	do Litwosliuz Chłopa	7				1	5	1
	25	do Terokum Chłopa	13				1	95	1
	25	do Lesionki Chłopa	4				60		60
	25	do Losimuz Chłopa	1	1			18 1/2		18 1/2
	31	do Wolezki Chłopa	6				90		90
	25	do Wroimuz Chłopa	17				2	55	2
	25	do Terokum Chłopa	5	1			78 1/2		78 1/2
	25	do Lesionki Chłopa	6	2			97 1/2		97 1/2
	25	do Wroimuz Chłopa	6				90		90
	25	między Filsem	4	1			63 1/2		63 1/2
Junii	4	do Terokum Chłopa	3	1			48 1/2		48 1/2
	25	do Terokum Chłopa	2				30		30
Latus Effield.			4309	1 3/4	881	45 1/2	692	83 1/2	150-39 22.25. 22 1/2

Dalszy Przechód Pamiątkowy za przeday Gorzałki:

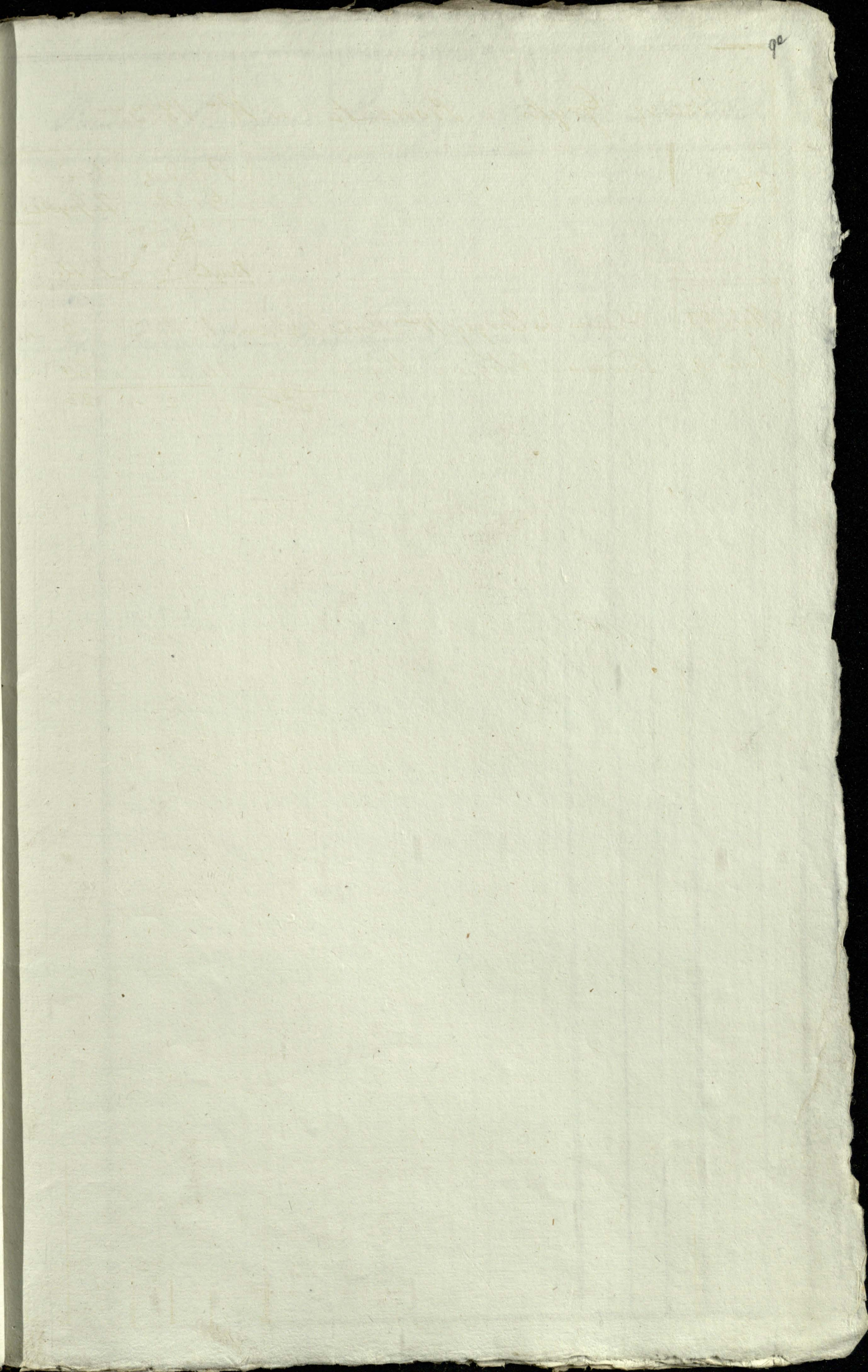
Data		Przeday Gorzałki	Pamiątki za Gorzałki						
			Nalory	Doobum	Remangid				
Miesiąca	dnia	Yanne	Wł.	Wł.	Ruble	Wł.	Ruble	Ruble	Wł.
Transport Sattoria		4309.	1.	3½	881.45½	692.	83½	28.28.	22½
Junii	6.	Prudano do Orłomaj Chłopa	2.			30.		30.	
	7.	do Litinskiego Chłopa	5.			75.		75.	
	12.	do Wolezki Chłopa	4.			60.		60.	
	12.	do Piorkomaj Chłopa		2.		7½		7½	
	8.	do Wolezki Chłopa	2.			30.		30.	
	10.	do Sosnowki Siedru Węzłomian	2.			30.		30.	
	20.	do Torokum Chłopa		2.		7½		7½	
	13.	do Orłomaj Chłopa	5.			75.		75.	
	19.	do Sosnow Chłopa	7	1.		1. 8½		1. 8½	
	14.	do Torokum Chłopa	8.	2.		1 27½		1. 27½	
	19.	do Torokum Chłopa	4.	2.		67½		67½	
	21.	do Drobnicy Chłopa	4.			60.		60.	
In Summa Cymir Bogole		4364	2.	3½	888.24.	699.	62½	28.28.	22½

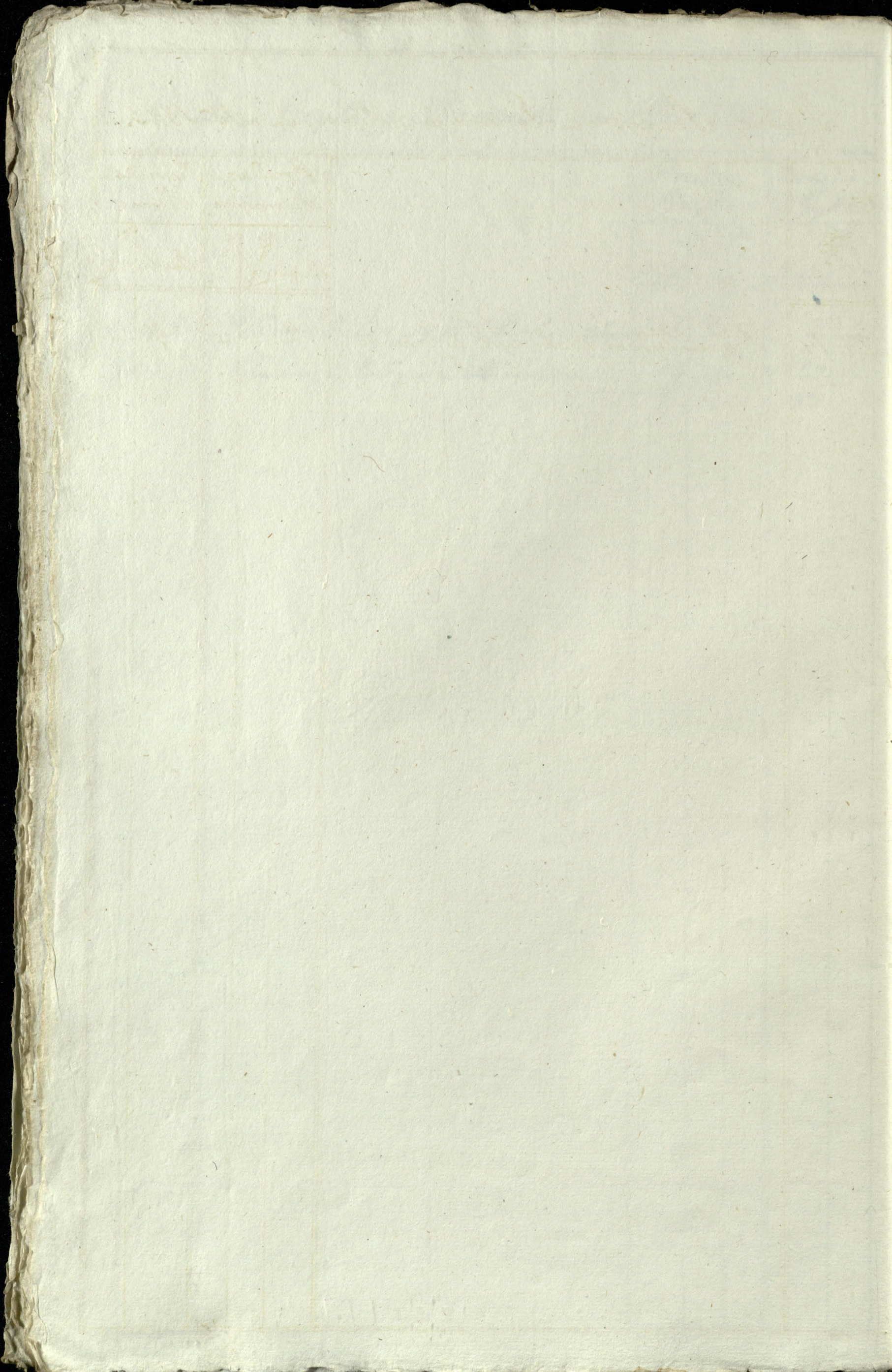
Pridaz Premij Orimij y Jarvej z Procentu n^o 1823^o

Dobro		Pridaz Orimij Premij			Pridaz Jarvej Porbnij.			Pienigze zu Premie	
		Bezgl.	Premij	Garant.	Bezgl.	Premij	Garant.	Rubli	Kopijki
Feb. 18.	Pridano de Drotinryne Stephani	1.	—	—	—	—	—	4	80.
Mar. 13.	Pridano de Muhomedomiz Mosze	—	2.	—	—	—	—	1.	5.
D ^o	Pridano de Drotinryne Sanderom	—	—	—	—	2.	—	1.	—
D ^o 23.	Pridano de Ortomiz Prodomi	—	2.	—	—	—	—	1.	5.
D ^o	Pridano de Drotinryne Abramoni	—	—	—	—	2.	—	1.	—
Aprile 28.	Pridano Lydom de Berory	3	6.	—	3.	6.	—	29.	25.
Maja 14.	Pridano Lydom de Sildu	1.	7.	—	1.	7.	—	15.	—
D ^o 15.	Pridano Lydom de Berory	—	—	—	4.	—	—	12.	80.
D ^o 19.	Pridano Lydom de Chumaku	1.	4.	—	—	—	—	5.	70.
D ^o 30.	Pridano Lydom de Chumaku	1.	4.	—	—	—	—	5.	85.
D ^o	Pridano Lydom de Drotinryne	2.	—	—	—	—	—	6.	—
D ^o	Pridano Ortom de Tolowry	—	4.	—	—	—	—	1.	50.
D ^o	Pridano de Muhomedomiz Mosze	—	2.	—	—	—	—	1.	20.
	Sp	12	7	—	10	1	—	56	20

Pruday Omsu 2 Procentu Prapomiluju № 1823^{im}

		Pruday Omsu			Prumidze ku Omsu	
		Buspi	Pomina	Pomina	Puble	Momina
Feb: 20.	Prudans de Pomii M ^{re} Gorovneystrani	1.	—	—	1.	80.
Apr: 13.	Prudans Udanom de Driimigthoniq	100.	—	—	200.	—
U ^{re} 28.	Prudans Udanom de Driimigthoniq	40.	—	—	80.	—
Maja 5.	Prudans de Sturu M ^{re} Boreysy	2.	—	—	3.	60.
U ^{re} —	Prudans Sidze M ^{re} Uentimovan de Berodyez	2.	—	—	3.	60.
U ^{re} 8.	Prudans M ^{re} Mospubovskiiom de Mubtrud	4.	—	—	7.	20.
		149	—	—	296	20





Grandes Pape et Ponce - No 1827

1000

1827

Pape	Ponce	1827	1827
1000	1000	1000	1000
1000	1000	1000	1000
1000	1000	1000	1000
1000	1000	1000	1000
1000	1000	1000	1000
1000	1000	1000	1000
1000	1000	1000	1000
1000	1000	1000	1000
1000	1000	1000	1000
1000	1000	1000	1000

Průběh Grybi 2 Procenta n. R. 1823

Datum		Průběh Grybi		Průběh Lužky		
		Průběh	Průběh	Průběh	Průběh	Průběh
Máj 23.	Průběh de Chrysty N. = Průběh de Chrysty - l. 2.					3.
Jun 9.	Průběh de Kobernic Mince	10	-	-	-	20
		11	2	-	-	23

Przedaj Notow Kwartalnych y Baranow w R. 1823^m

	Wzrost	Przedaj		Kwota
		Przedaj	Publi	
Styczeń 21. dni. Prędano do Dworcy na Jankielowi Rzymicki	40.	40.	—	—
Marzec 25. Prędano do Dworcy na Jankielowi Rzymicki	6.	35.	—	—
Apryl 14. Prędano do Dworcy na Jankielowi Rzymicki	10.	62.	—	—
— Prędano w Notyoni na Jarmarku	20.	250.	—	—
— 30. Prędano Tydom do Kółka Choscy	1.	3.	—	—

Talowe Rejestra przedawaj Produktow z Gwarantu Praszemickiego
 podawaj do Kucharskiej podpisanej M. Beymicki Prędaw