

Tabela ile znajdowało się różnego zboża w Garnie, system oraz dalszych Produktach od dnia 26 Januari 1830. Rok po dzień 24 Junij tegoż Roku oraz gotowego Grosza

Nazwa	Pszenna		Jęczmień		Kasza		Owies		Grych		Groch		Bób		Siemienisza		Przebieg	Wzrost			
	Ornament		Jara		Bermioni		Carbica		Grych		Groch		Bób		Siemienisza						
	Reus	Grzy	Reus	Grzy	Reus	Grzy	Reus	Grzy	Reus	Grzy	Reus	Grzy	Reus	Grzy	Reus	Grzy					
z Pokazany Kresowcy w roku początek od dnia 26 Januari 1830 w tabeli pod Litem B. Okaza Tosiż w wyznaczeniu	138	3	13	5 10	120	4 15	86	9	336	1	1	8	8				Remanent od 26 Januari 1830.	903	35		
Od Doby powyższy używano się w Garnie Czystym	20	7 5	30	7 6	42	3 8	17	4 6	4	9	227	6	30				z wyznaczenia zagoniatki z 1782 1/2	243	82		
Przy sposobionej było na Browar	32	3 3			7												z wyznaczenia zagoniatki z 1782 1/2	124	1 1/2		
Kupiono na Maszynie												5	12				z wyznaczenia zagoniatki z 1782 1/2	329			
z wyznaczenia zagoniatki z 1782 1/2	76	3 13			3 3 6	3 6 2											z wyznaczenia zagoniatki z 1782 1/2	18	1 1/2		
Ogół przychodu do 24 Junij 1830.	268	3 3	44	4 15	145	6 15	118	7 5	7 3	563	1 7	30	11	1	3	1 6 9	2 5	3	z wyznaczenia zagoniatki z 1782 1/2	56	35 1/2
Rozchód																					
Prudano w Garnie młynem	112	1	41	4	39		6			385	4	19	3 9	3					Jasalski Reus		
Przepracowano na Browar	104	4					12	4													
na Ordanach Oficjalis: i Cielarski	28	1 3	2	1 6	1 7		9	2 12	4	9	4	2	4	1	1 15			2		5	
z Ordynat Parobkom Fabrycznym	4	7					1	6													
Na przykarmienie zwierząt	6	2 10					4			8	4	1									
Wysiano na polekach Dworcy					5		24		1	3	159	7	7	2	4	7	3	6	9	2	3
Ore, sędziów i Grabskich					2																
Ogół rozchodu do 24 Junij 1830	255	7 13	43	7 6	145	7	5 7 4	12	1 7	563	3	29	2 9	11	15	3	1	9	2 5	3	
Remanent podano Junij 24 1830	12		4	6			88	6 9	5	4			5					3	9		
Ogół Rozchodu z Remanentem	267	7 13	44	3 12	145	7	146	3 3	7 3	563	3	29	7 9	11	15	3	1	6	2 3	3	
Defiutt		3 8		1 4			2	4 2					9		3			9			
Superatt					3						1	11									

Remanent od 26 Januari 1830. 903 35
 z wyznaczenia zagoniatki z 1782 1/2 243 82
 z wyznaczenia zagoniatki z 1782 1/2 124 1 1/2
 z wyznaczenia zagoniatki z 1782 1/2 329
 z wyznaczenia zagoniatki z 1782 1/2 18 1 1/2
 z wyznaczenia zagoniatki z 1782 1/2 56 35 1/2
 z wyznaczenia zagoniatki z 1782 1/2 93 50
 z wyznaczenia zagoniatki z 1782 1/2 60 80 1/2
 z wyznaczenia zagoniatki z 1782 1/2 1630 32 1/2
Ogół Przychodu 3467 29

Rozchód

Na kupo drewna w Spół: drewno młotem 80 62 1/2
 Na Materiał na Młyn witrany
 z wyznaczenia zagoniatki z 1782 1/2 276 23
 z wyznaczenia zagoniatki z 1782 1/2 331 65
 z wyznaczenia zagoniatki z 1782 1/2 344 70 1/2
 z wyznaczenia zagoniatki z 1782 1/2 45
 z wyznaczenia zagoniatki z 1782 1/2 18
 z wyznaczenia zagoniatki z 1782 1/2 23 110
 z wyznaczenia zagoniatki z 1782 1/2 21 19
 z wyznaczenia zagoniatki z 1782 1/2 24
 z wyznaczenia zagoniatki z 1782 1/2 14 12 1/2
 z wyznaczenia zagoniatki z 1782 1/2 10 62 1/2
 z wyznaczenia zagoniatki z 1782 1/2 23 95
 z wyznaczenia zagoniatki z 1782 1/2 408
 z wyznaczenia zagoniatki z 1782 1/2 55
 z wyznaczenia zagoniatki z 1782 1/2 15
 z wyznaczenia zagoniatki z 1782 1/2 1500
Ogół Rozchodu 3137 5 1/2
 Remanent pozostał w Kasie od 24 Junij 324 24
Ogół Rozchodu z Remanentem 3461 29 1/2

Główna Tabela podjęta przez Michał Bujnicki Redaktor

z Redakcją i Rejestrami zawiązała Antoni Cieszanowski Redaktor

Emisja - 22 Junij 1830. z wyznaczenia zagoniatki z 1782 1/2

A.

Pabela ze znajdziesia roznego zboza w Krasnie Crystem oraz dalszych Produktow od Dnia 24 Junij 1830^o do Dnia 1^o Januara 1831 roku oraz gotowego Grosza

Przechod zboza w Snopie

Table with columns for grain types (Zyto, Jaskienia, etc.) and rows for 'w Ustku bylo', 'Wymlocow po Dniu 1. Januara 1831^o', and 'Pozostaw w Snopie na dzien 1. Januara 1831'.

Main table with columns for grain types (Zyto, Jaskienia, etc.) and rows for 'Przechod w Krasnie', 'Przechod dot. Januara 1831^o', and 'Przechod. Sienie dz. y.'. Includes detailed entries for various goods and their prices.

Palacz, Gabella, podmiur, Michal Bruymicki, Pradca

Ze zgodnie z Regulacjami Sanitarnymi, Antoni Ciechanowicz, Pradca

Genochow, 22 Junij 1831, A. Aug. Sleski, Genochow, Wilenski

Wzrostajacych w Krasnie, 24 Junij 1830, 5157 92

Tabela pokazująca Koszty Produkcji oraz Gotowych Drog
 Parostajek Mian. dnia 24. Junij 1830 roku w Prasku w Krakowie

		Srebrne	
		Pub.	Pop.
1830	Junij 24. Mian. parostajek w gotowcu	394	26
9 ^o	na tytoń BK 12. a Buzha po Pub. 2. Pop. 40. Wazny	48	80
9 ^o	na Poroniny Alimij Opri. 4.	3	
9 ^o	na Jasionowa BK 38. Opri 6. gr. 9. a Buzha po Pub. 2. Wazny	146	87
9 ^o	na Orisau BK 5. Opri 4. a Buzha po Pub. 2.	11	50
9 ^o	na Juki Opri 5. a Buzha po Pub. 2	1	50
9 ^o	na Bobug Opri 5. Jar. 9.	1	50
9 ^o	na wodni Jany 32 1/2 a Jarnie po Pop. 12 1/2 Wazny	395	28 3/4
9 ^o	na Jutna Skieligo Lotki 360. a Lotki po Pub. 4. Pop. 50.	27	
Łącznie z parostajek Mian. Aluzo w gotowcu		989	70 1/2

Michał Bujnicki Wzajem.

B

Międmosi krajowych i w Królestwie wszech w Maistr. profundo Brasawisach. roczny z po Schwart. do 1. Januara 1831 roku

Table with columns: Bydło Rogate, Owce, Swinie, Stastwo. Sub-headers: State, Młodzi, Cielęta, Ogot., Krowy, Wielki, Cielęcki, w Latach, etc.

Międmosi Krajowi Rosciars. od 24. Junij 1830. do 1. Januara 1831 roku. Przychod.

Table with columns: Public, Prop. Rows: Rok 1830. Junij 24. Remanentem podano do Kasy Rosciarskiej, po dniu pierwszy Januara 1831. Roku.

Przychod. Ogot Przychodu Kasy Rosciarskiej 1560. 14 1/2

Table with columns: Public, Prop. Rows: Wyplacono pierwszy raz 1830. Jp. Chirurgowi i Cierniaczemu, Obsluzono podatkami podatkowymi Pały i Włociny.

Remanentem zostata w Kasie od 1. Januara 1831. Summa jak wyzej 1560 14 1/2

Salwa na wiadomosci podmiaru M. Barymicki. Na zgłoszeniu i Rejestracji Cierniaczy i Antoni Cierniaczemu.

Międmosi Magazynu Rosciars. od 24. Junij 1830. do 1. Januara 1831 roku. Przychod.

Table with columns: Lyto, Ziemien, Owies. Rows: Junij 24. 1830. Remanentem podano, Wybrano od Rosciarskiej.

Ogot Przychodu do 1. Januara 1831. 372. 9. 137. 7. 3. 81. 3. 12.

Table with columns: Lyto, Ziemien, Owies. Rows: Na Ordynarydu Chirurgowi Jp. Cierniaczemu, Na Wykonanie dla Rosciarskiej pogorzaty.

Ogot Przychodu do 1. Januara 1831. 23. 4. 16. 8. 3. 3. 2. Rozrachunek w Magazynie od 1. Januara 1831. 248 2. 11. 129 4. 2. 78. 1. 12.

Summa jak wyzej 372. 9. 137. 7. 3. 81. 3. 12. w Magazynie istn. prawyżsli za lat 9. Lyt 1821 = 118. 4 1/2 gr 2.

5

Wzrosty potrzebne przyznajacy, oznacz sie kalkulacjami i rozlicznie nowego fruentona
 tana do wiadomosci J.P. Maronowicza w Loshu przez J.P. Konomika Shogolew.
 kiego dnia Sob. 26 Dnia 1831 Roku Kostomione. —

1.^o J.P. Kryzka Jurafliwicz, zostal akalkulowany, do Roku 1828^o Apd 23 Dnia poroc
 taje zozgi Rachunka podnie 23 Apd bigowego Roku J.P. Rachmitow z Sat 2^o
 pieruszych Kavitacji zapotrebue, do aktu kalkulacji zator, —

2.^o J.P. Kryzka Jurafliwicz, rozprawad Shuak, ad Dnia 12 gbra 1829 Roku. ad ktorey
 Pady, y kalkulowaci sie, pewnie podnie 23 Apd. bigowego 1831 Roku.

3.^o Wsiugi o Oprawne za Kubyfui idna, na Rejstra Chonomiczne Zga, na Pro-
 wentowe a Zuz. na Kasyjnal Rejstra, Kasyjnal maja, bydz' Rozdzietone
 na Skasbowe Kapitulne y na Wtasuianskie, po oddzielnie zatom J.P. Rachmitow
 Remanent w Rejstrach Kasyjnych zapisze, saup, oregodnienim uci k Kuz-
 ogo Roku Kasy Kapitulney, dotozono do Kasy, wtasuianshy, na

Opis, Podatkow —

4.^o W Roku ispa przystym Przewietna Kapitulna postanowita aby, funimicy, byti
 przysigli y mieli Marby, opicartowane tak uiz, the: iako byz' umtotu y wysniam
 rozmaitego Uboza. Marby, takowae J.P. Rachmitow, wczesni porobic Kaze
 Lepnybyuim Opikuna do Opicartowania one pada funimikom tak, ee
 Rowne Loshu iako y, wlasnie Schalnichkch rozda unalinyta,

Informacya, —

5.^o Poniewaz, fluse' Ciimi nielidnostagno, trymaja, Wtasuianie, y nirowno stuz,
 powinnoe' prete Kapitulna postanowita y Rozda, plajzthu Loshu zobe
 wiazata aby, nowo wriadaajgym na granai Wtasuianom ni muiy, iak
 po pat Wtahi Ciimi Wydrinat, y ladto Kalcita teny, aby, dawne
 Chaty, Wtasuianshie przyprawadad do nalerztygo pondzhu y tak, Panferypne
 wyto iako ten' Sojia y agodniewu stoni dotygo Jiky, kerdy, z nich
 popud Wtahi Ciimi przyist, do Wregotowania takowego P. Kapitulna przyna
 onta, czes wtasni Wtahi iaki iest teraz, przyrobieniu nowego fruentona
 zatom J.P. Maronowicz, nastepny, Wiosny, za snisnienim, sie, a Rozda, plajz-
 hu Konomikim Roznym utymywanym, y Mjstom Wtasuianshim Konomie
 pomypie Kalcenie Kapitulny, do Shulhu doprowadzi — y do nowego fruentona wyzbe.
 Dapropadek, jeziliby, do ktorego szlifhanias ponowym Wregotowaniu Ciimi wlozyc
 iasi ni stanato, takowae uedle Konomie Kapitulny, maja, bydz' prandzeni, na pufstze
 do Wsi Junych ktorych iest w Loshu 18 —

1^{te} Dominicy dotąd wiadomych Rejestrach benedyktygo od negocjowania repary-
wano Smychody Kapitulne y Młoczańskie niedotrunkajęc optaty, wiadomego
którego Sam Dnia wiede Ukazem naywyższym optacai ust wimie wiec aby,
przyrobieniu ostatnich Lat 3^{ch} Labrat flosie wiede Kwisław Marnoczyste

wydawanych Padatku Wiadrowego 2^{ch} Padanck 6^{ch} y walnych 7^{ch}
y ten spozyci Kapity, Kapitulny, do Kwisly Młoczańskie, wytraci ale tytko ukaz
manentary umiescił 6^{ch} flosotnie utasowanie na wiede Padatki porzucil

2^{no} Postanowieniem swym P. Kapitulna rozkazata w flosie Młoczańskie y Majst-
noscia Losku skasowai y tyle tytko onego utrzymwai ję nie adki nie po-
trzeby fundi wymagaja, jednal to uskuteczonym niezostalo zatem poru-
zani ję Młoczańskie w aby, wnowym Inwentary zastroyt jęby nadat
tyle tytko Młoczańskie na Lince, zastawiono ję nie adki nie
potrzebnym Młoczańskie na Cypensca fundi am na spadoz

8. w Roku przystym domiastem P. Kapitulna re Pakt Młoczańskie utasowai nie byt reparywano
uskutek Czego nasto jęto postanowienie typie P. Kapitulny, nasto, puzge
Pakt Młoczańskie dotąd zastawed bez Młoczańskie puztonadad utrzymajęc, Młoczańskie przez
Rok Obrazty, ma ad kadey Młoczańskie staley, wnowie do Skarbu Kapitulnego
po idney flosie Młoczańskie Szwajcarskiego y po 2^{ch} Dniowu na wiede
Predobitaz y Pierwastek liczye si ma Dwie sztuki zasiedna, Młoczańskie
Młoczańskie, jędy takowe postanowienie y w roku koncesionym si, Skutku nie
wieda polecam przeto Panu Ruchmistrowi aby, wnowym Inwentary
Młoczańskie zastawed na Cypensca fundi to wid na stat
sta obywatelow y Cieladzi pewna, liczye sto rownie do koncesionym po-
trzeby Pierwastek, lub Predobit, odstroyt

9^{no} w sprawie bytnoscia moicy, w Roku przystym w Losku Skarsto si, wiede Młoczańskie ję, przez ne
uy wymiar tak Cieladzi granicy jako y Lęty, przez, Komornika zastali po
krywdzeni Sprawdzic to y poprawic przez, Dniowym koncesionym
Sprawdzic Panu Ruchmistrowi polecam ję si y Komornik
Młoczańskie w Losku y statucowai, wby kime swie da wiede ję
aprostuic

10. Lesmicych 2^{ch} Lesmicych abyt ust wiede Lęty do strerimia Lęty
wiec aby, y onych tyle tytko przy obowiazkach zastawed ję Koncesionym
potrzeba wymagac Dwie Panu Ruchmistrowi poruzam

Fannie Wilmoxy Paris i

Wobrodzaja: -

Od wyjazdu Panskiego z Braszewia, Ciągle Meliszyca do
 Lybia, Miatel, pierszy Meliszyca, Produktor inżynier
 Austrijski (du Brucia, Zultoro posyłaony Pisan, Termiton
 sli burit Guro Tygodniowa z Germankami, Cto z powodu
 zlystney Donora y Niezgodowney Komisyonieron Pulu
 motwa dalkurych teraz, grandzine iest Amiro, mierzymy
 Pan Wobrodzicy mierzey mierz iest on mierzey Lybia
 Uduy Termitowski od trzey Cypri dostawionych z Braszewia
 produktor terulmicya furmantli ofodem mierzey mierzey
 Zupkacy N. S. W. cyroy, pomiesionych Espenson w kuzynie Puna do
 cyroy. Cyroy, tey mierzey mierzey furmantli pod mierzey
 wósch y posyłaony du Palitem mierzey z Sucharami do Pulu
 du granice Podrod 45. z kterych porruite z Subsemillom mierzey
 kuzynie werte poprzeczo pod mierzey Promentu do Armii -

Drugą propozycją, Promianu wysyłam do Moskwy, Siemę na wziętych
trzy propozycje Kupicum w Moskwie w roku 1721 —
Cena i Półcykresownicy ledwie wystawczy na dostawki Melmicyj
a na Moskwie nie nie Kostumie, którego potrzeba na wysuwany
Szumow 500., Za Kupicum zrobionym z Półmierzami omiadem postę-
pione z Półcykresownicy, którego Ezechucji po podanej prośbie y ty
skuney u Moskwy Półmierz ledwo się porbył, a uwarunek atak
Tydowski wspanity pomocą Kommissyora Dorela musiałem przy
stąpić zmienni do kłódn, Skutkiem którego omi Ezechucji, Kupicum
Cena dostawki Cena ufa w bonifikacie twarżycy z Półcykresownicy
która wspaniałym przy wyprawach do Półcykresownicy z Półcykresownicy
taku Im postąpić Cene aby mogli mieć Tydowski. — Dobry.
ist prociat Półcykresownicy Cene ufa w bonifikacie twarżycy z Półcykresownicy
omim Cymozna bycie do gromadzic do Skutku, bo uwarunek omi Półcykresownicy
Cami kupum wycejacis y Półcykresownicy Kostumie do kupumy Półcykresownicy
Zurzym - Unas Cena Cene podmiastis do 35. Tydowski Kupum. wspaniałym
kubanis Delmicyj, Za Półcykresownicy Półcykresownicy na wiosnę Półcykresownicy

9. Piśmiennictwo z Wilna listy wojewody Michała Kurkowskiego
 Listy 353. w sprawie o wystawienie na potrzeby Starostwa w Bydgoszczy
 domu przy ulicy, miłośnik przysłał prośbę o zakupienie domu do Lubowa
 wódz. istobliki oddanej w użytkownikowi Sulejowskiemu przez Jędrzeja z
 Perzyna Kommissarja w Moskwie przyjeżdżającego z Prusami Abrahama
 Owicza ku przysługę Głównemu paruzemu listy byle pomimo. —

10. Komu interes do tych Prus dziełi Panu Króju Dobro, tylny prostrafli
 mnie omnie omnie woby Stojce na Kurmii Sturyci interes jest
 Listy 30. Zaczęli Chorowie najtwardsze y legadła listy dawie bez Kuzepo
 bicemim Starostowi kommissarja w Chorobach, y Starosty byle one
 Julia wny przybył Smede, Króju Co przed wiosną Kuzepo w Bydgoszczy,
 Nieustawiać interesu terminu Danemie Ony 15. Marcu, bez interesu
 wiadomo gdzie się będą przysługę. — należenie Sulejowskiego y Króju zme
 gany w Rosjianskiego zdanie, Muszkiel Kuzepo w Bydgoszczy
 Gubernatora prosił o Piśmiennictwo Głównemu Jędrzeju prosił o Prosim
 tany Jędrzeju do Moskwie, Julia nastąpił listy wiadomo, to tylny.

Jest pismo do miłościwego miłośnika książki w Museum inchoy, Abicypu wazem
Kamie Kłopotu Cypatw Podatku y Dodanie tony, propozycji Promiatu
y fuzury do Musiu - puzynicy Cypria Wazmuy domose Panu
miedobnie Pamiery Cichanowiczowi dozytytem Bricekuy dynamie sily
Nehowitany y Chłopen y dywizoryy w Probostwie Wapenichim Jm
Biskupowi Mappert mrazym - Adverchiny dygnosyji Panskiy Jak
mum postoyngie y Dowsem Utwuy potowbit y Utwuy Cusa tuba ius
pod mioska, wyznacil witalne Ugon urumi Kichim Kostuie.

Pisat gmozy Jm - Panna Dobrodzieja -
Wydany mi na mieste y Masy Wroze
michy du P. Kuznidy Pimigde gmozy
Kimieozym retro y wrauum -

Geroinie Wilmozney Panu
Dobrodzieja
Hay lenien ozym Puzoyz

1831. r.
L. 16. Feb.
y Kubyria

M. Buzmichi

Przychód w Łowiczu

w Łowiczu było

Mymbrono po Dzin 1. Januar 1831.

Pozostaw w Łowiczu namiejsze Januar 1831.

Przychód	Pszennica		Jęczmień		Ostatnia		Kasza		Krowy		Koni		Wół		Koz		Inne							
	Kopy	Łany	Kopy	Łany	Kopy	Łany	Kopy	Łany	Kopy	Łany	Kopy	Łany	Kopy	Łany	Kopy	Łany	Kopy	Łany						
Przychód w Łowiczu	2920	20	404	30	101	50	506	..	32	30	1161	15	121	..	171	..	22	30	8	20	17	20	5	40
Mymbrono po Dzin 1. Januar 1831.	1730	30	404	30	101	50	228	40	5	..	199	..	111	..	171	..	22	30	8	20	17	20	5	40
Pozostaw w Łowiczu namiejsze Januar 1831.	1192	50	267	20	27	30	962	15	10

Przychód w Łowiczu

Przychód w Łowiczu

Przychód w Łowiczu

Przychód w Łowiczu

Przychód w Łowiczu

Przychód w Łowiczu

Przychód w Łowiczu

Przychód w Łowiczu

Przychód w Łowiczu

Przychód w Łowiczu

Przychód w Łowiczu

Przychód w Łowiczu

Przychód w Łowiczu

Przychód w Łowiczu

Przychód w Łowiczu

Przychód w Łowiczu

Przychód w Łowiczu

Przychód w Łowiczu

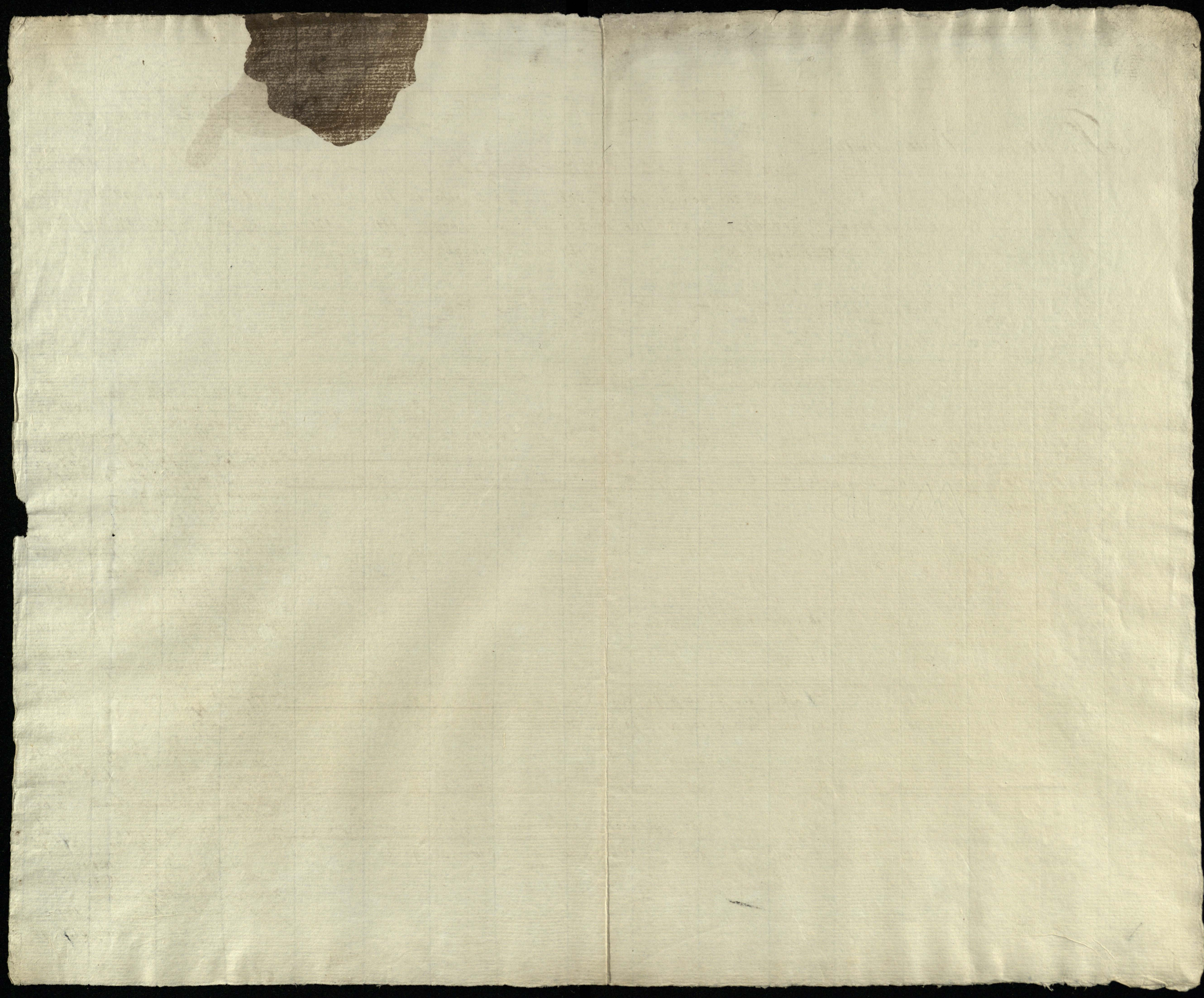
Przychód w Łowiczu

Przychód w Łowiczu

Przychód	Pszennica		Jęczmień		Ostatnia		Kasza		Krowy		Koni		Wół		Koz		Inne							
	Kopy	Łany	Kopy	Łany	Kopy	Łany	Kopy	Łany	Kopy	Łany	Kopy	Łany	Kopy	Łany	Kopy	Łany	Kopy	Łany						
Przychód w Łowiczu	12	..	4	6	..	33	6	9	..	5	4					
Przychód w Łowiczu	565	4 2 1/2	97	1 10 1/2	22	1	52	4 9	..	3	153	9	22	7	21	12	8	3 11	3	9	2 2 9	..	3 3	
Przychód w Łowiczu	97	2 6	..	1	7	7 14 1/2	..	7 16 1/2	3 2
Przychód w Łowiczu	67 1/2	7 3 1/2	97	6 16 1/2	30	14 1/2	142	2 16 1/2	6	1	153	9	23	9	21	12	8	3 11	3	6	2 2 9	..	3 3	
Przychód w Łowiczu	214	2 17	..	7	..	11	3	..	4	..	11	..	1 4	..	6	3	..	5 9
Przychód w Łowiczu	126	1 9	9
Przychód w Łowiczu	201	2	20	4
Przychód w Łowiczu	23	4	..	2 6	..	18	2 15	..	1	1 9	2	4 9
Przychód w Łowiczu	96	7 15	11	2
Przychód w Łowiczu	1	9
Przychód w Łowiczu	1482	2 5	10	1 6	..	72	4 6	1	5 9	13	4 9	1	4	..	6	3	..	5 9	2	9
Przychód w Łowiczu	192	5 3 1/2	87	5 10 1/2	20	14 1/2	69	6 10 1/2	4	3 9	139	4	21	4 9	20	2 9	8	3 11	3	9	2	..	3 3	..
Przychód w Łowiczu	272	5	22	3	..	3 2 9	210	4	1	2
Przychód w Łowiczu	565	2 3 1/2	87	5 10 1/2	20	14 1/2	103	1 10 1/2	7	7	380	..	22	6 9	20	2 9	8	3 11	3	9	2	..	3 3	..
Przychód w Łowiczu	100	..	37	..	13	..	50	..	7	..	250
Przychód w Łowiczu	510 1/2	17	14 1/2	23	1 10 1/2	..	7	..	130	..	22	6 9	20	2 9	8	3 11	3	9	2	..	3 3	..

Przychód w Łowiczu

Przychód	Publ.	Łany
Przychód w Łowiczu	274	24
Przychód w Łowiczu	3091	50
Przychód w Łowiczu	300	..
Przychód w Łowiczu	1000	..
Przychód w Łowiczu	99	5 1/2
Przychód w Łowiczu	387	9 1/2
Przychód w Łowiczu	57	50
Przychód w Łowiczu	57	..
Przychód w Łowiczu	39	43
Przychód w Łowiczu	62	2
Przychód w Łowiczu	1	50
Przychód w Łowiczu	41	24
Przychód w Łowiczu	36	..
Przychód w Łowiczu	5527	92
Przychód w Łowiczu	91	30
Przychód w Łowiczu	162	9 1/2
Przychód w Łowiczu	203	5 5
Przychód w Łowiczu	11	..
Przychód w Łowiczu	16	9 1/2
Przychód w Łowiczu	4	..
Przychód w Łowiczu	64	80
Przychód w Łowiczu	114	85
Przychód w Łowiczu	239	31 1/2
Przychód w Łowiczu	156	80
Przychód w Łowiczu	12	5 1/2
Przychód w Łowiczu	30	..
Przychód w Łowiczu	2	6 1/2
Przychód w Łowiczu	1	29
Przychód w Łowiczu	..	30
Przychód w Łowiczu	277	76
Przychód w Łowiczu	1370	..
Przychód w Łowiczu	4437	92
Przychód w Łowiczu	1000	..
Przychód w Łowiczu	5157	92



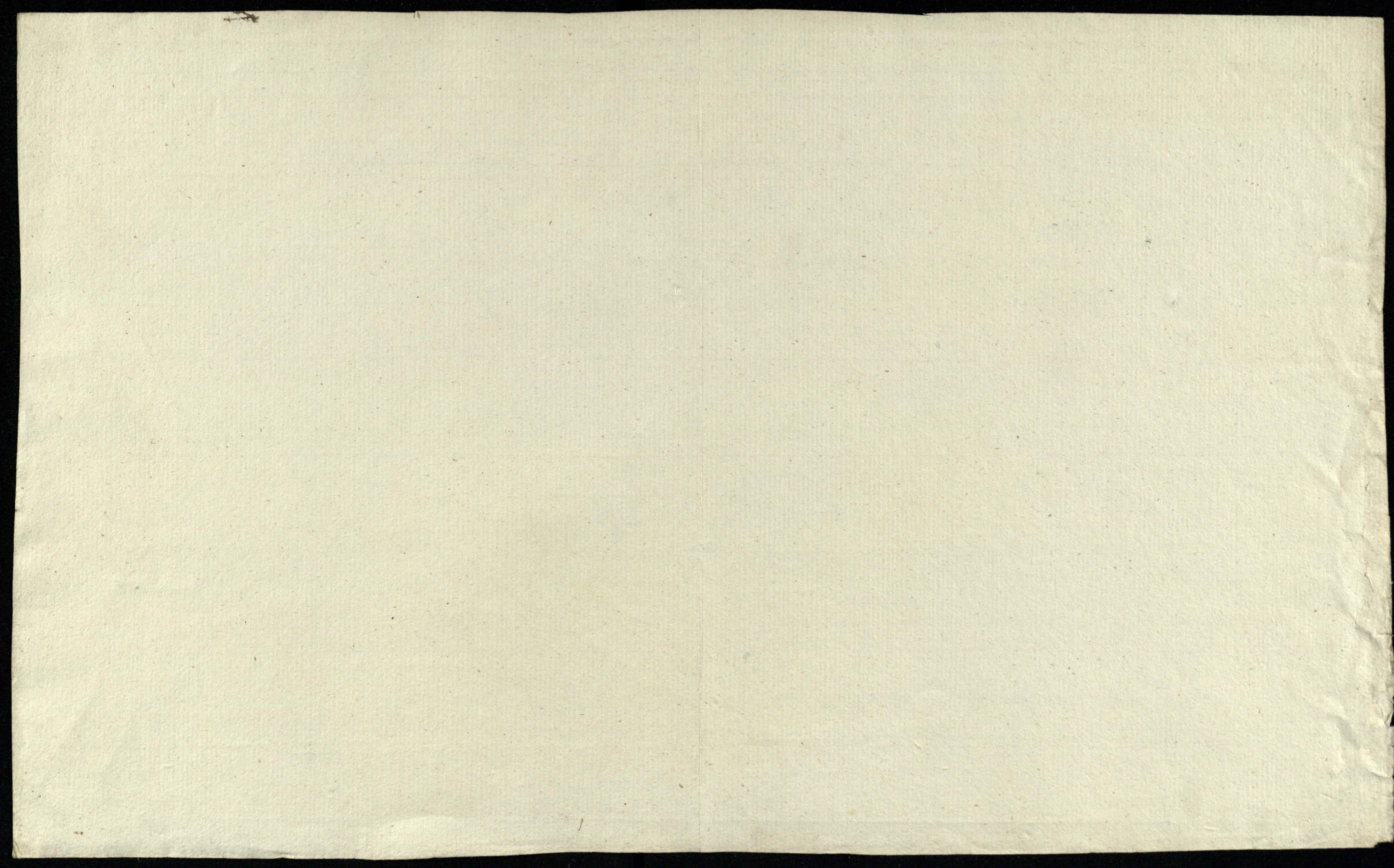
A.

Табелла о Ордынарѣи въ Дѣлахъ Брашевицкихъ

8

	Выдано на 5-мю. судтвгъ Репортѣи Брашевицкихъ.														Лтого Репортѣи на Докъ на Ордынарѣи, упрѣдѣи.																													
	Лито.		Бренѣи.		Трѣмѣи.		Свѣи.		Трѣчи.		Трѣкѣи.		Крѣпѣи.		Лито.		Бренѣи.		Трѣмѣи.		Свѣи.		Трѣчи.		Трѣкѣи.		Крѣпѣи.																	
На 5-мю. выдано на Докъ Комѣиѣи самѣи двохъ Брашевицкихъ Намѣстничѣи и Губернѣи, въ Брашевицкихъ	15.	3..	3.	5.	2.	..	70.	..	5.	17.	154.	110.	90.	17.	34.	36.	7.	..	8.	5.	8.	4.	7.	..	20.	..	15.	13.	3.	..	12.	264.	216.	42.	17.					
На ордынарѣи въ Солд. Брашевицкихъ Солдатовъ и въ двохъ Брашевицкихъ вѣнѣи и Кабакѣи Економѣи Солдѣи и Чернѣи на 5-мю. выдано	20.	..	12.	1.	6.	12.	8.	..	9.	22.	6.	..	19.	9.	2.	3.	40.	19.	4.	2.	19.	3.	34.	4.	3.	9.	5.	5.	9.	96.	190.	15.				
всего на 5-мю. выдано	35.	3.	15.	5.	3.	12.	12.	..	9.	42.	6.	..	21.	8.	2.	9.	134.	150.	109.	17.	34.	85.	1.	13.	3.	24.	2.	74.	4.	..	5.	13.	5.	5.	9.	3.	12.	360.	106.	47.	17.	
опѣи Брашевицкихъ Губернѣи и Брашевицкихъ Намѣстничѣи на Докъ Комѣиѣи и Брашевицкихъ Солдѣи, 20.	30.	4.	2.	1.	12.	4.	17.	4.	5.	2.	3.	5.	92.	179.	15.		
Подлѣи упрѣдѣи выдано въ Брашевицкихъ Солдатовъ на ордынарѣи на Солдѣи, всѣ Солдатовъ и двѣ Брашевицкихъ вѣнѣи на Докъ Комѣиѣи и Брашевицкихъ Солдѣи, 20.	20.	..	24.	..	6.	..	20.	..	3.	..	3.	..	2.	..	150.	150.	30.
всего упрѣдѣи въ ордынарѣи	50.	4.	44.	..	18.	4.	37.	4.	8.	2.	6.	5.	2.	..	242.	329.	45.		

Судтвгъ Комѣиѣи Дни 22. Упрѣдѣи. 1871.



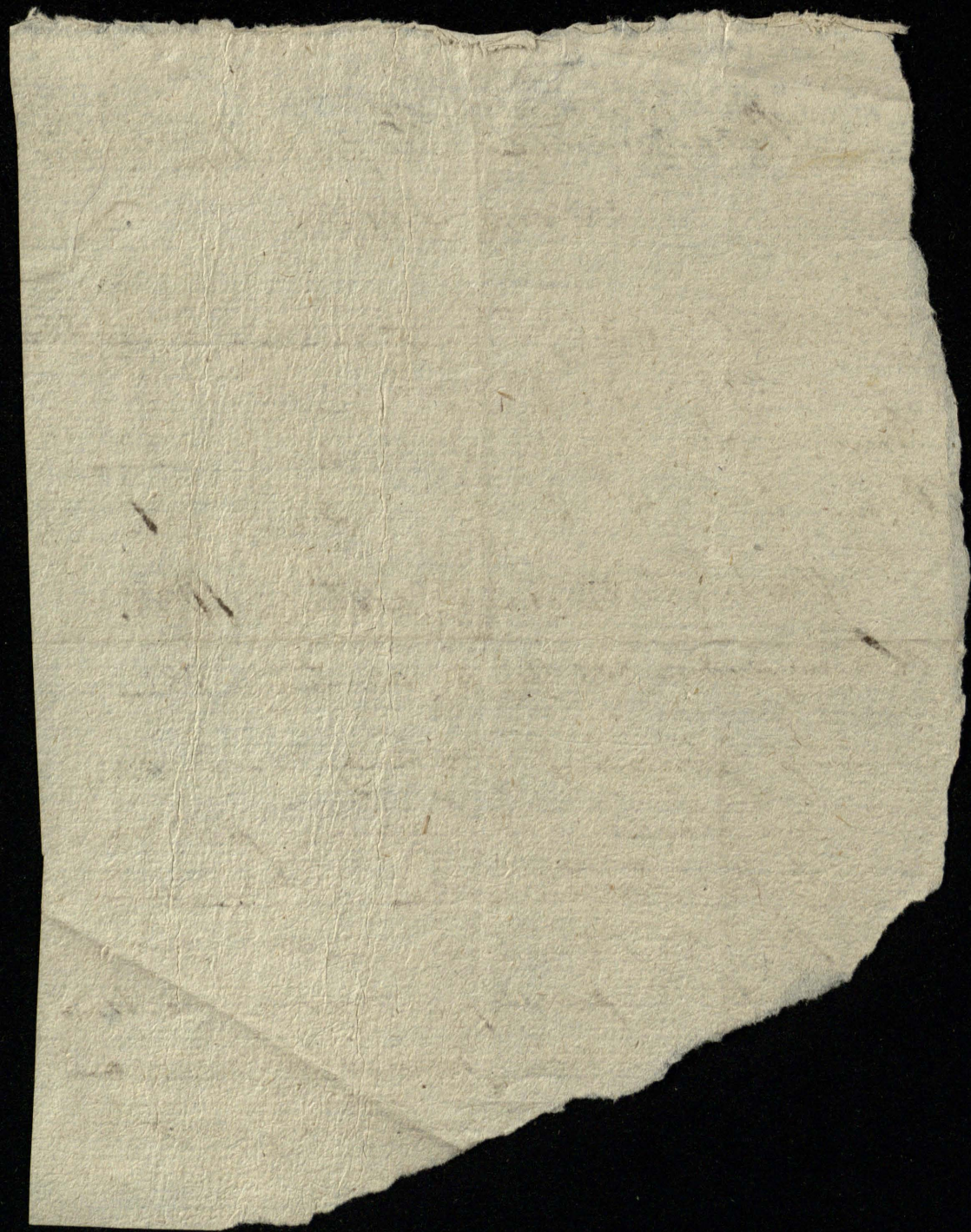
Mrazowski Kapitulaty Wolont
Dulcy 1205-

Mazi	385.	7	6	2	-	-
Krup	36	1.	3.	3.	1.	-
Owca	614.	4.	3.	3	3.	1.

Workaw Czerwony, Setud 1038.

Stawia padow 85%. Funto 36. Lutaw 18-

ety propowij ogolnij czysti tre
na kazdyi Stawia powinne
byci doctawio na do kromu
pod 1^m februari. drugi tre na czysti
pod pisanyj Marcu a tre
na pod 15^m marcu
trawnyj czysti Now



W Mijsce czterech Ocean
 Magna dawai skii czterech
 Ziemienia

Krupy mogę być: Jyogae Zygocin
 na Jyglans 4 oceanie rakton
 Jyliby nicby? mozia na Jent
 Krup sub ~~crup~~ ~~na~~
 wazę dwa Jenty Grochus &
 na miare, sa ~~crup~~ ~~na~~

Гам Росписи моему Новомосковскому Магистрату

но Декартенте

№ 1182

Od 23. Sierpnia 1830. roku do 1. Januara 1831. roku przepalono w Browarze
 w Brańszewiczym. — Łyżta 108 = 96 = $\frac{7}{8}$ = gr 15 — Jakaże wazyta Puda 15'80. —
 Germania 108 = 11. $\frac{2}{8}$. — Wagi łyżto. — Puda 108. —

1. Łyżta podług kontraktu powinnin być wydati z puda cieżego wadli 108 = 2 $\frac{1}{6}$. więc po=
 winno być 108 = 3 258 = 7 kwart = 3. —

2. Germania powinnin wydati z puda 108 = 1 $\frac{1}{2}$ więc być powinn. 108 = 162
 a zatem wydati powinnin w ogóle 108 = 3 420 = kwart = 3
 a wydati tylko 108 = 3 314. —
 więc różnica 108 = 106 = kwart = 3

potrzeba do przepalenia w Browarze Litwa od 1. Januara 1831. r. przez Mięty-
 Pray i Rul to jest do połowy Aprila 1831. r. 50. wagonów = 208.

3. Roku 1830. do 24 Junij wypalono w Browarze Gorrathi —
 przez Rok Okropny do 8 — Junia w garni — 1083. Kwart 1 Kwa. 1.
 32 77 — 2
 9366 — 3 — K. 1

206-4

7435-1- $\frac{1}{6}$

59
 177
 20 1/2
 100 1/2

[Faint, illegible handwriting on aged paper]

Tabela je prazduwici roznego Uboza wazianic Cystem oraz datowych Produktow od Dnia 26 Januaria 1830 Roku po Dniu 24 Junij tego Roku

Przychod	Lp. No	Pszeniaca		Kornowica	Orzo	Jawia	Grych	Kukurydza	Kasza	Bób	Siemiencis		Przychod	Wzrost	
		Arina	Jaka								Linien	Womany			
		Arina	Jaka								Arina	Jaka			
<p>z Pokazany Krowenya wdro- ju od dnia 26. Januaria 1830 roku belli pod Sektora N. Okazato ju po wyndaniu</p>															
	138	2	12	5	10		120	4	15	6	6	9	226	1	1
<p>od Dady powyzszy brzydowadofiu wazianic Cystem</p>															
	20	7	5	20	7	6	42	3	82	17	4	6	4	9	227
<p>Przypusobionego bylo nabrowas kupione na Nasieniu</p>															
	22	5	3				7								
<p>z Krynkow na Miska, Sebrano</p>															
	46	3	13			3	3	62	3	6	2				
<p>Ogos Przychodu do 24 Junij 1830</p>															
	268	3	2	44	4	16	45	6	15	148	7	5	7	3	563
<p>Przechod</p>															
<p>Przedano w roznym miejscu</p>															
	112	1		41	4	39		6					385	4	19
<p>Przeplatano w Browarze</p>															
	104	4					12	4							
<p>na Ordynar. Oficyalistom y Sektarz</p>															
	28	1	3	2	1	6	1	7	9	2	12		4	9	4
<p>z Ordynar. Sektorem fabrycznym</p>															
	4	7					1	6							
<p>Na przechod w roznym miejscu</p>															
	6	2	10				4						8	4	1
<p>Mysiano na polech Dwornic</p>															
				5		2	4		1	3	159	7	7	2	4
<p>Ore thypowic Pratyfikacyi zwoln. Jed. Prad. 2</p>															
<p>Ogos Przychodu do 24 Junij 1830</p>															
	255	7	13	43	7	6	45	7	57	4	12	1	7	562	3
<p>Remanent. podano Junij 24 1830</p>															
	12			4	6		8	6	9	5	4			5	
<p>Ogos Przychodu z Remanent</p>															
	267	7	13	44	3	12	45	7	146	3	3	7	3	563	3
<p>Deficyt</p>															
		3	8	1	4			2	4	2					
<p>Supersad</p>															
						3							1	11	

Remanent od 26. Januaria 1830 903.35
 z Krynkow wstepo Sektarz 1782 240.82
 na wyprzedz. wstepo Sektarz 794.7 124.84
 na wyprzedz. Sektarz 57 y Remi z przedany 329. -
 Na Sektarstwo y Jaja Danowa 18. 11 1/2
 Na Ogrodawine y rowmajte drobiarzy 56. 36 1/2
 Ardy z Pracyonem 95. 50. -
 Czynsz od Mlascian wybrano 60. 80 1/2
 y Sektarstwo produktow wstepo 1630. 32 1/2
 Ogos Przychodu 2461. 29.
 Przechod
 z Krynko Drow na Sektarz y Drowa 80. 62 1/2
 na Sektarstwo na Sektarz wstepo Sektarz 276. 22.
 Kapitulacyi Sektarz wstepo Sektarz 331. 65.
 na Sektarstwo Sektarz na Sektarz 344. 70 1/2
 na Ogrodawine Sektarz Sektarz 45. -
 na Krynko Sektarz Sektarz 18. -
 na Sektarz Sektarz Sektarz 23. 40
 na Sektarz Sektarz Sektarz 21. 19.
 na Sektarz Sektarz Sektarz 24. -
 na Sektarz Sektarz Sektarz 14. 12 1/2
 na Sektarz Sektarz Sektarz 10. 62 1/2
 na Sektarz Sektarz Sektarz 22. 95.
 Kapitulacyi Sektarz Sektarz 408. -
 na Sektarz Sektarz Sektarz 55. -
 na Sektarz Sektarz Sektarz 15. -
 na Sektarz Sektarz Sektarz 1500. -
 Ogos Przychodu do 24 Junij 1830 3137. 5 1/2
 Remanent. podano w Krynko do 24 Junij 224. 24
 Ogos Przychodu z Remanent 3461. 29 1/2

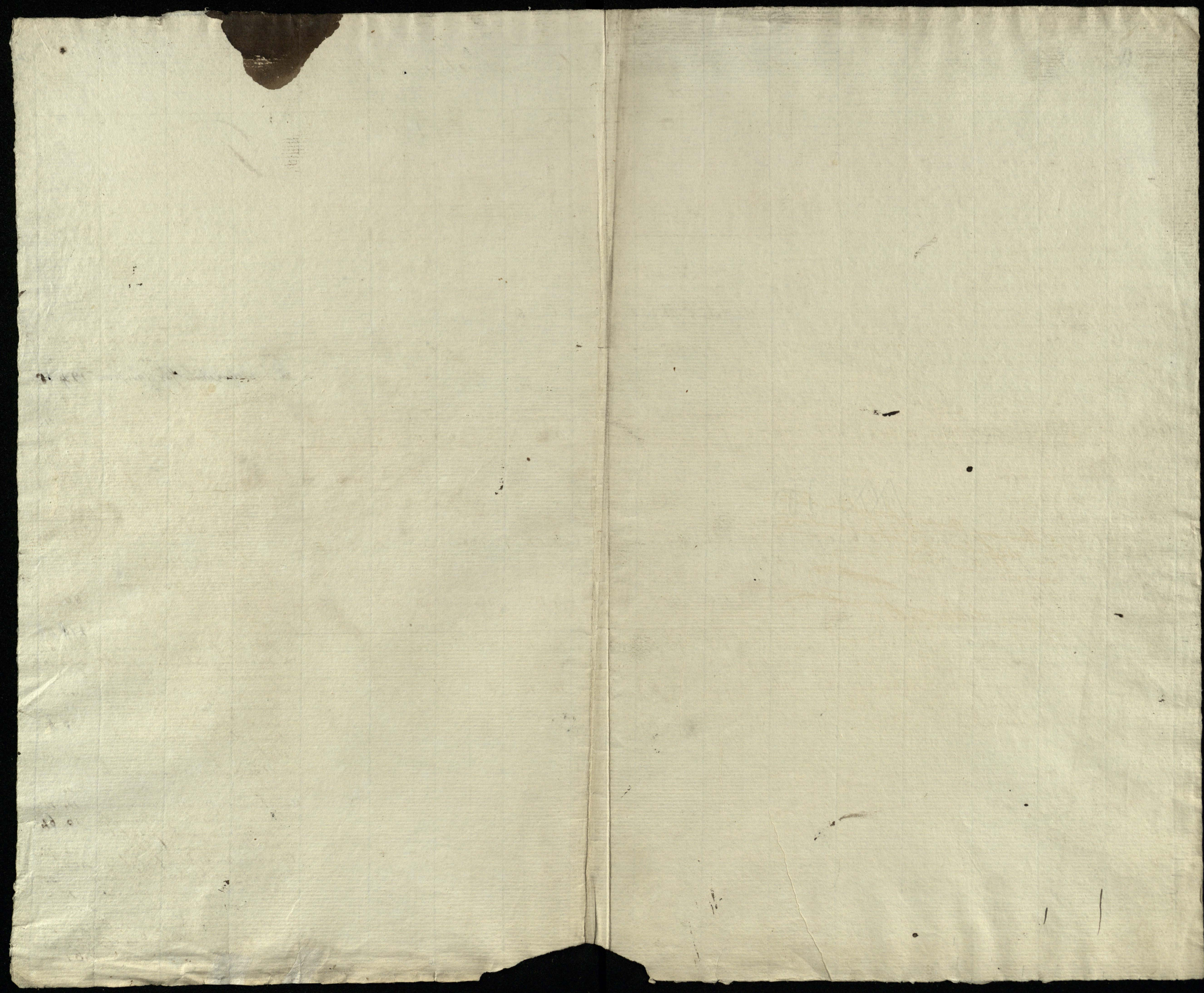


Tabella Mieszkańców różnego zboru w Słupcu w Majestacie Brzeskim Kapitał Włost. od dnia 26 Janua 1830

Zboru w Słupcu

Lęta		Przemian		Siemian		Orkisz		Owies		Grzeba	
Kopy	Wag	Kopy	Wag	Kopy	Wag	Kopy	Wag	Kopy	Wag	Kopy	Wag
433	"	"	"	298	30	43	"	328	5	"	"
80	"	70	"	"	"	"	"	250	"	"	"
189	"	"	"	260	"	5	"	530	"	45	"
"	"	"	"	21	20	"	"	"	"	"	"
"	"	"	"	"	"	"	"	120	30	"	"
722	"	70	"	579	50	50	"	1228	35	45	"

Od 13, 26 Janua przestaje w Mysobtu

Zboru w Siarnie

Lęta	Przemian		Siemian	Orkisz	Owies	Grzeba	Grzeba	Grzeba	Grzeba	Siemian																						
	Przemian	Przemian								Siemian	Siemian																					
20	5	30	7	6	41	6	13	17	4	6	4	9	302	1	1	30	"	"	"	12	"	3	"	1	6	9	2	5	"	3		
30	"	"	"	"	"	"	"	"	"	"	"	"	"	"	"	"	"	"	"	"	"	"	"	"	"	"	"	"	"	"	"	
101	5	6	"	"	"	"	"	55	7	"	5	6	82	"	"	"	"	"	"	"	"	"	"	"	"	"	"	"	"	"	"	
41	"	"	"	"	"	"	"	42	6	"	5	132	4	"	"	"	"	"	"	"	"	"	"	"	"	"	"	"	"	"	"	
22	1	14	12	3	3	"	"	"	"	"	"	62	4	"	"	"	"	"	"	"	"	"	"	"	"	"	"	"	"	"	"	
"	"	"	"	"	"	"	"	"	"	"	"	"	"	"	"	"	"	"	"	"	"	"	"	"	"	"	"	"	"	"	"	"
7	7	9	"	"	"	"	"	"	"	"	"	"	"	"	"	"	"	"	"	"	"	"	"	"	"	"	"	"	"	"	"	"
223	5	16	43	2	9	41	6	13	127	1	6	67	9	610	1	1	30	"	"	5	12	"	3	"	1	6	9	2	5	"	3	

Przechodzą Przemian
od 24 Junia po 26 Janua 1830

Na Potrzeby Domowe

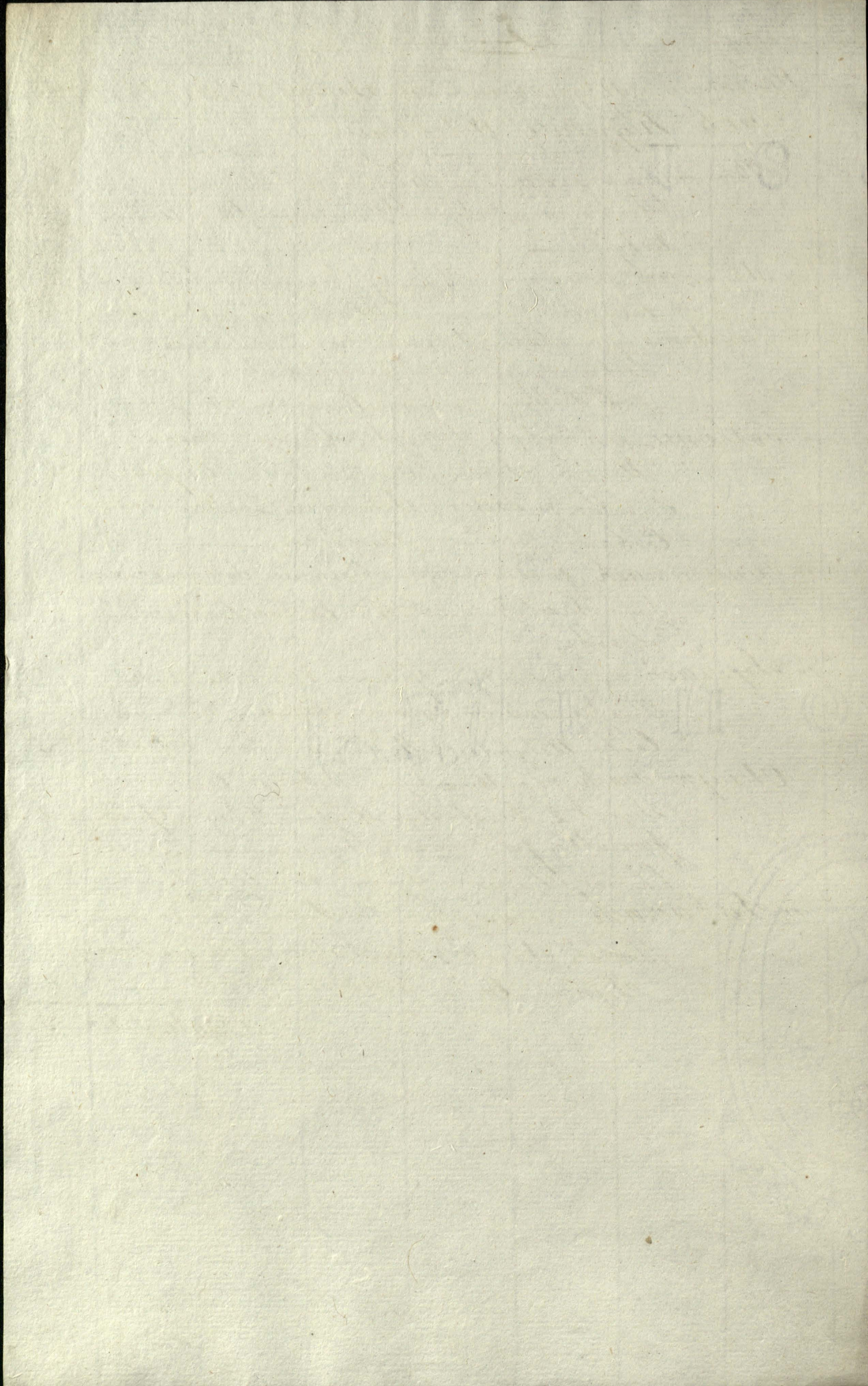
Na potrzeby do gorzał. przez Miesz 2 1/2 potrzeb. 131	"	"	"	"	"	"	"	18	6	"	"	"	"	"	"	"	"	"	"	"	"	"	"	"	"	"	"	"	"	"	"	"	"
Na Chleb ofiaralich, i Cieladach biogajd.	"	"	"	"	"	"	"	"	"	"	"	"	"	"	"	"	"	"	"	"	"	"	"	"	"	"	"	"	"	"	"	"	"
Ordyn. jako bez i ma stole będzących Infundr	"	"	"	"	"	"	"	"	"	"	"	"	"	"	"	"	"	"	"	"	"	"	"	"	"	"	"	"	"	"	"	"	"
w Brzeskich na Miesz 6 potrzeb. 27 2	"	"	"	"	"	"	"	6	"	"	"	12	"	"	"	"	"	"	"	"	"	"	"	"	"	"	"	"	"	"	"	"	"
Przebieg Sprzedawcy Sprawy do 250 Przem. na Miesz	10	"	"	"	"	"	"	"	"	"	"	"	"	"	"	"	"	"	"	"	"	"	"	"	"	"	"	"	"	"	"	"	"
w Brzeskich	"	"	"	2	2	"	15	"	1	6	30	"	3	"	2	4	"	1	"	6	"	4	9	"	1	"	"	"	"	"	"	"	"
w Crachomach	"	"	"	1	"	8	"	"	1	48	"	2	6	"	1	"	"	1	"	4	"	3	"	1	"	"	"	"	"	"	"	"	"
w Słupcu	"	"	"	1	2	3	"	"	"	26	"	1	2	"	"	7	"	"	4	"	3	"	"	"	"	"	"	"	"	"	"	"	"
w Sokollu	"	"	"	3	"	6	"	"	"	36	"	4	"	"	2	"	"	"	5	"	"	"	"	"	"	"	"	"	"	"	"	"	"
w Kabakach	"	"	"	2	"	6	"	"	"	6	"	"	"	"	1	"	"	"	4	"	"	"	"	"	"	"	"	"	"	"	"	"	"
w ogóle	168	2	"	5	1	52	2	"	2	2	154	"	7	4	4	6	"	3	"	1	6	"	1	2	9	"	2	9	"	2	9	"	

Porostaj. zbora na Sprawy do Sprzedawcy	35	3	16	43	2	9	36	3	13	74	7	6	4	5	9	436	1	1	22	4	"	"	"	"	"	"	"	"	"	"	"	"	"
Od 24 Junia po Dnia 26 Janua Prudaw	402	2	"	4	2	5	6	"	"	"	"	"	"	"	"	50	"	"	"	"	"	"	"	"	"	"	"	"	"	"	"	"	"

Tabella podpisana Michał Buznicki Przewodnik

z 1830. dnia 5. dnia - Januariusz i. Tomasz Przewodnik Przewodnik Włostki Delegowany do miasta Brzeskiego

R.



Dalsze Opisanie Matrikon w Majażku Brassemierach

		osoby
21	w Syczech Tymochmiej Mieluzko kona wdowa synowie Stefan Stefan ma Chatę stare Krowe 1. — " — " — 4.	30.
22	" " " Maurycy Kociuba kona Danka curka Danka ma chatę Kupitni stare — " — " — " — 3.	
23	" " " Jozefko Mieluzko kona Parafka synowie, Stefan Maksim Lurki Marijna Olenia Dominow ma chatę kupitni stare 17.	
24	" " " Parafin Dunkowicz kona Parafka synowie Jakub Wartochmiej Chudor ma chatę i sieni — " — " — 5	
25	w Alexijimierzach Mikita Dowhun kona Parafka ma chatę — 2.	
26	w Sotkowym Kalemik Soyary kona Strypa syn Stefan ma chatę stare Krowy i te same — " — " — 3	
27	" " " Roman Olesko kona Jandonia Loika Olenia, druga Chudora chatę ma Kupitni i grunte — " — " — 4.	

Summa Summarum 117

Parobki ktore byly wystane z Majażku Brassemier
do Fabryk Majażkoi P. Napida: Litewskich i tam
ze Pozostalych —

4 M S U O — —	x Brassemier Filipi Strok byl wystany do Fabry: 1828 10 ⁰ — 1.
	wndke — Janko Strok byl wystany do Fabry tam ozemlecy 1. x
	x Stumanizer Potap Marabuda, by w 18 ⁰ Krow Awtykewicz 1.
	" z Chudor Artuch byl w Fabrych — " — " — 1.
	" z Andrey Sakolonski mularz w 17 ⁰ 1828 — 1.
	wbyly msi Dubowitow Parafy wdowy syn Winuk nieprawego Lonia weszly do nauki na Holanow. 1824. 1.
	x Syczech Maxim Daiirycz — " — " — 1.
	x Sotkaczem Jozef Dawidowicz — " — " — 1.
	x Czerniejowicz Marys Mackowicz — " — " — 1

Summa
13 1030. Feb 13 dnia. — Gminowicz. Eusebia Surogitalski. Delgowany — 9

L.

Opisanie Matritow Mieszkoje, eym po wsiach na siers-
bach pow. Gospodarzej. Matnich usta, piomych na Majętku Brzesewicz

1	Brzesewiczach, po Aleksandrze Strypce, syni Andryjsim łona pabaja Matha Jan ²⁵ o ²⁵ ia Bra ¹⁵ at Andryjuna, Mik ¹⁵ itka, p ¹⁵ rokom siostru Mar ¹⁵ u ¹⁵ la ma Osypch ¹⁵ ka, Ch ¹⁵ low, Chate, Krowe i Owie 3 Swint. 6	Osoby
2	Szarejowiczach, Kasi ²⁵ an Kuch ²⁵ sa łona Mat ³⁰ ri ³⁰ na synowie, Jan ¹⁵ ko ¹⁵ K ¹⁵ u ¹⁵ ry ¹⁵ o, Niki ⁶ for, Ma ³ sil Mi ¹⁰ ron ¹⁰ mas ¹⁰ win ¹⁰ ka, i y Chate. 17	
3	" " " " Jan ⁴⁰ at Don ⁴⁰ hun Ch ⁴⁰ aw, łona An ³¹ ia, synowie, Ste ¹⁵ fan ¹⁵ Nes ⁵ ior ma Owie 4 Swin ² ma, Chate Sap ¹⁵ och ¹⁵ y Ch ¹⁵ low 4.	
4	" " " " K ³⁹ at ³⁹ erik ³⁹ K ³⁹ uci ³⁹ ba, łona K ³⁹ atar ³⁹ yma ³⁹ syn And ¹⁵ rey, Corka Oci ¹⁵ ma ma Chate, y s ¹⁵ imi ¹⁵ własne 4.	
5	Szymonowiczach Ste ⁵⁵ fan ⁵⁵ Mep ⁵⁵ ucha łona D ⁴⁰ arka syn Ste ¹⁵ fan ¹⁵ Cur ¹⁵ ka Oci ¹⁵ ma ma Chate, własne 4.	
6	" " " " Filip ⁴⁹ Pod ⁴⁹ kas ⁴⁹ ik łona Ale ³⁵ x ³⁵ andra, synowie, K ¹⁵ ad ¹⁵ rat ¹⁵ symon ma Chate, własne 4.	
7	" " " " Pry ⁴⁵ hor Mep ⁴⁵ ucha łona An ³⁵ ia, synowie, Jan ¹⁵ ko ¹⁵ symon Cur ⁸ ka An ¹⁵ na ma Chate, własne 5	
8	" " " " Ma ⁵⁰ sil Mep ⁵⁰ ucha łona Oci ³⁵ ma, ma Chate i Ch ¹⁵ low i K ¹⁵ low i Swin ² 2.	
9	Lameloniu Pry ⁵³ hor ⁵³ B ⁵³ ud ⁵³ nik, łona Ch ⁶⁰ w ⁶⁰ ora, syn Jan ²⁵ at ²⁵ Ch ²⁵ aw, łona Jan ¹⁴ ta Oci ¹⁴ ma Corki Ch ¹⁴ ry ¹⁴ st ¹⁴ yma ¹⁴ Str ¹⁴ yp ¹⁴ a, syn Ch ¹⁴ ry ¹⁴ st ¹⁴ ymy M ¹⁰ eny ¹⁰ ty Corki Ch ¹⁰ w ¹⁰ ora ma Chate, Swin ² i Swin ² 8	
10	" " " " Omi ⁶⁰ lan ⁶⁰ M ⁶⁰ u ⁶⁰ siw ⁶⁰ iz, łona Ch ⁵⁰ apa ⁵⁰ Corki ¹⁴ ka ma Chate, własne 3	
11.	" " " " K ⁴⁰ at ⁴⁰ erik ⁴⁰ B ⁴⁰ u ⁴⁰ siw ⁴⁰ icz, łona Ch ³⁵ w ³⁵ ora syn K ¹⁵ ad ¹⁵ rat, ma Chate. 3.	
12.	" " " " Pry ⁴⁵ hor ⁴⁵ D ⁴⁵ ej ⁴⁵ im, Corki ¹⁸ ka i K ¹⁸ at ¹⁸ alia syn Jan ¹³ ko, ma Chate i s ¹⁸ imi 3	
13	Pozmar ¹⁵ ym Mich ¹⁵ alku ¹⁵ B ¹⁵ u ¹⁵ siw ¹⁵ ieru, łona Gr ⁴⁰ ym ⁴⁰ Corki Ch ¹⁶ w ¹⁶ ora, Oci ¹² ma Han ¹² usia, syn J ⁶ o ⁶ orko, Ma ¹⁹ Ch ¹⁹ w ¹⁹ ory Mini ¹⁹ enty ¹⁹ K ¹⁹ ul ¹⁹ ik ma Chate s ¹⁹ imi, i Krowe. 6	
14.	" " " " Jan ³⁵ tu ³⁵ sh ³⁵ Krow ³⁵ er ³⁵ uk, łona Oci ³⁰ ma synowie Sym ³ och ³ w ³ im ³ Cur ¹⁰ ki D ¹⁰ arka, Mar ³ yna, ma Chate, Krowe i Ciele i Swin ¹ ka. 5	
15	Szerejach Pry ⁴⁰ hor ⁴⁰ K ²⁶ rup ²⁶ ha, łona Ch ²⁶ w ²⁶ ora syn Ch ¹⁰ w ¹⁰ or ma Chate 3	
16	Szymonowiczach Ch ⁴⁰ w ⁴⁰ or ⁴⁰ S ⁴⁰ ol ⁴⁰ ow ⁴⁰ yko, łona Mar ³ yna ³ Cur ¹² ka i K ¹² at ¹² alia ma Chate Ch ¹⁵ low, Krowe 2 Owie 4 Swin ² 3.	
17	" " " " Ch ⁵⁰ w ⁵⁰ or ⁵⁰ K ³³ ott ³³ łona Str ³³ yp ³³ a synowie And ⁸ rey ⁸ Leon ⁸ Cur ¹⁰ ka An ¹⁰ ia ma Chate, xup ¹⁰ et ¹⁰ ni ¹⁰ Stare 5	
18	" " " " Jan ⁵⁵ at ⁵⁵ S ⁴⁰ ol ⁴⁰ ow ⁴⁰ yko łona Jan ⁴⁰ o ⁴⁰ ia ⁴⁰ synowie Ma ¹⁰ xim ¹⁰ Dem ⁵ id ma Chate, i s ¹⁰ imi Ch ¹⁰ rus ¹⁰ ku ¹⁰ up ¹⁰ si ¹⁰ one. 4.	
19	" " " " D ³⁰ am ³⁰ is ³⁰ C ³⁰ ech ³⁰ ow ³⁰ iz, łona U ³⁰ di ³⁰ ta ³⁰ syn Jan ³ ko ³ Corki B ⁷ ar ⁷ bara ma Chate s ¹⁰ imi i Krowe 4.	
20	Szerejach Niki ⁵⁰ for ⁵⁰ M ³⁸ ili ³⁸ anko łona Mar ³⁸ yna ³⁸ syn Pry ⁸ hor ⁸ Cur ¹⁵ ki, Sat ¹⁵ ia ¹⁵ ne K ¹⁵ atar ¹⁵ yma ¹⁵ pab ¹⁵ aja, ma Chate, i s ¹⁵ imi Owie 3 6.	

Materjasa Potrzeba Kupic na Oborze do Solwarku Pra-
chowion, mile takowy bedzie Kosztowa i sprostawionu
Obory

Stupow naymniey 60 astup po Kopciuk 20 Effiuto	12.	16
Drewna na Siany i Sredniej, awieiane po futak 10 ogol'it: 600 asotuka po Kopciuk 1/2 Effiuto	45	
Naprawidka wcl Oczepu Sztuk 45 asotuka po kop 30 Effiuto	13	50
Nabelki Sztuk 60 apokop 15 Sztukaw	Effiuto	9
Krokiu par 60 aparaw po kop 1/2	Effiuto	4 50
Sat kop 30 a kopaw po Publi 1.	Effiuto	30
Garcie nawrotta Publi	Effiuto	3.
Parobkom 12 na Misicy 6 a kademu po 18 Effiuto		86 40
Wyta namisiq dla kademow god 18 1/3 jezme: gut 9 soli w ogol 203 40		

Narozmas do Bioruy idaym do Miasteczka Drohobizym

nadom Misotkalny, na jeb, Skynkowa, xalkii
nem i Komoro i pokwikim Gosciomym. - Na
Siany Drewna Soanowep Kłodek Araparniowych
60 a kootowaw pegaw po 45 Kopciuk Effiuto - 27. -
Bielki Sztuk 10 apu Kopciuk 60 Sztuka Effiuto - 6 -
Garcie na Drawicy Supity Kłodek 20 apu kop 45 Eff - 9 -
na Stodole Stupow 30 po kop 30 Effiuto - 9 -
Napodroby na kłorych będy Kody do Gwodzemie
w fusowane Sztuk 30 po kopci: 30 Effiuto - 9.
Naprawidka i Oczepu Sztuk 40 wcl po 11: 30 Eff 12
Nabelki do Stodoly Sztuk 20 apu kop 60 Effiuto - 12
Krokiu par 20 aparaw po ki: 30 Effiuto - 6.
Kobow Soanowych Sztuk 300 asot po 11: 15 Eff - 2 25
Soty Gur 30 aparaw po kop 12 Effiuto - 3 60
Cigly nawymurawanie piw, i wyprawawie
nie nad Dach Komornas i przyawerowanie Kudem
ki - 4000 po Publi 3 Syciq Effiuto - 12
Majster do Kbudowawie 15
Parobkom do Bawony 10^{im} na Misicy mniy
wicy 6 a kademu po Publi 1.
y Kopciuk 20 Effiuto - 12

