

1
Regestr Propinacy
Brasiewicz

Od 12 Abra 1855 Roku

Sporządony



Two small fragments of text or markings on the left edge of the page, possibly from the binding.

Wzrost Kłose z Prowentu.

Data		Przychód.	Zyto.				Jęczmień				
			Bři	½	gca.	Pudy funt.	Bři	½	gca.	Pudy funt.	
Januar	2	Przyjeto z Prowentu	9	6	.	167	28
—	7	Przyjeto z Prowentu	4	.	.	68
—	10	Przyjeto z Prowentu	7	6	.	135	25	Owsa	.	.	.
—	10	Przyjeto z Prowentu Owsa na Stod.	4	.	.	.
—	13	Przyjeto z Prowentu	5	2	.	86	4
—	16	Przyjeto z Prowentu	17	2	.	278	32
—	17	Przyjeto z Prowentu Owsa	4	.	.	.
—	21	Przyjeto z Prowentu	10	.	.	180
—	27	Przyjeto z Prowentu	10	2	.	174	10	4	.	.	.
Januar	31	Summa Michal Buznicki Ladus	64	2	.	1,090	19	12	.	.	.
Februar	2	Przyjeto z prowentu	15	.	.	256	20
—	6	Przyjeto z Prowentu na Stod Owsu.	—	—	—	—	—	4	.	.	.
Lipki	—	Przyjeto z Prowentu	15	.	.	264	18
—	14	Przyjeto z Prowentu	14	4	.	263	26
—	17	Przyjeto z Prowentu	20	.	.	340	.	4	.	.	.
—	24	Przyjeto z Prowentu	16	.	.	289	24	4	.	.	.
Mar.	1	Summa Michal Buznicki Ladus	144	6	.	2,504	27	24	.	.	.
Merca	6	Przyjeto z Prowentu	15	.	.	271	20
—	28	Summa Stanislaw Napewicz
—	28	Przyjeto z Prowentu Jęczmień	—	—	—	—	—	16	.	.	.
Apryl	1	Summa Michal Buznicki Ladus	159	6	.	2,776	25	6	.	.	.

Konstancj Konarski

Wydatek na przerob Stodu.

Przychod Stodu

Data		Przechod	Jecznienie		Przychod		Stod Jecznienny	
Mcy	Dnie		Obci	z gar.	Obci	z gar.	Obci	z gar.
Januari	10	Wydano na przerob Stodu Owosa	4	.	Przyieto z Stodowni.	4	2 9	
—	17	Wydano na przerob Stodu	4	.	Przyieto z Stodowni.	4	2 .	
—	27	Wydano na przerob Stodu	4	.	Przyieto z Stodowni.	4	2 .	
Februax	6	Wydano na przerob Stodu	4	.	Przyieto z Stodowni.	4	2 .	
—	17	Wydano na przerob Stodu	4	.	Przyieto z Stodowni.	4	2 3	
—	24	Wydano na przerob Stodu	4	.	Przyieto z Stodowni.	4	2 5.	
Mey	1.	Comit Michael	24.	.	Buynicki Latus	25.	4 17	
	28	Comit. Kupczis						
	28	Wydano na przerob Stodu	1	6.	Przyieto z Stodowni	1	7 .	
Apryl	1.	Comit Michael	25.	6 .	Buynicki Latus	27.	3 17.	
					Kond Kosak Rab			

[Faint, illegible handwriting, likely bleed-through from the reverse side of the page]

Datta			Chmiel
Maj	dnia		Pudaj funty
12	12	Podzięcie Roman Chmiel. Podzięcie...	20. 2. Korona Korona

Przychod Chmielu.

Podzięcie Roman Chmiel. Podzięcie...

Korona Korona

Wydatek Stodu i Chmielu na Piwo.

Data		Rozchód	Mała	Stod Szarny		Chmiel
			Stodowany	ry	w ziarnie	
Mcy	dnia		Pudy funt	Bici	's gan	Pudy funt
Xbra	17	Wydano na piwo	6	.	.	4
Janua	16	Wydano na piwo	6	.	.	4
Februa	11	Wydano na piwo	6	.	.	4
Mar.	1	Compt. Michal Bujmicki	18	.	.	12
Marc	9	Wydano na piwo	6	.	.	5
	28	Compt. Stanislaw papuczyk				
Aprila	13	Wydano na piwo	7	~	~	5
Maja	19	Wydano na piwo Casarsow	7	~	~	5
Junia	1	Compt. Michal Bujmicki	38	~	~	27
	22	Wydano na piwo		~	2	3

Konot Karsa
Ruch

[Faint, illegible handwriting, likely bleed-through from the reverse side of the page]

Rozchod Kłosa i Stodu na Kmiecie Małej Towarnej Bratniej.

Datta		Rozchod	Kłose w Kłarnie						
			Kłose		Stod Szarny				
			Miara	Waga	Miara	Waga			
Miejscie									
			Przy 1/2 gona	Przy 1/2 gona	Przy 1/2 gona	Przy 1/2 gona			
Januar	2	Wydano do Młyna	9 6	167 28					
	7	Wydano do Młyna	4	68					
	10	Wydano do Młyna	7 6	135 25					
	13	Wydano do Młyna	5 2	86 4					
	16	Wydano do Młyna Stodu Owsianego			4 2	9	34	20	
	16	Wydano do Młyna	17 2	278 32					
	21	Wydano do Młyna	10	180					
	22	Wydano do Młyna			4 2		34		
	27	Wydano do Młyna	10 2	174 10					
Januar	31	Suma Michał Bujnicki Ładus	64 2	1090 19	8 4	9	68	20	
Februar	2	Wydano do Młyna	15	256 20					
	7	Wydano do Młyna	15	264 18	4 2		33	6	
	14	Wydano do Młyna	14 4	263 26					
Marzec	14	Wydano do Młyna			4 2		36	39	
	17	Wydano do Młyna	2 0	340					
	24	Wydano do Młyna	16	289 24					
	25	Wydano do Młyna			4 2	3	35	26	
Marzec	1	Suma Michał Bujnicki Ładus	144 6	2504 27	21 2	12	174	11	
Marzec	7	Wydano do Młyna	15	271 20	4 2	5	35	28	
	28	Suma Stanisław Popowicz							
April	1	Suma Michał Bujnicki Ładus	159 6	2776 7	25 4	17	209	39	
	4	Wydano do Młyna					7	9	

Suma
Kłosa
Stodu

Przychod Maki

	Maka			
	Kytina	Stodava		
	Pudy	fonty	Pudy	fonty
Feb. 14. 1835. N ^o Podvojny Romanym	"	"	"	"
Maki Lystonny Brancey Pudon Peterysta	160	"	"	"
Ozimekricovat Lye. N ^o 496	496	"	"	"
D ^o Stodony Jozimovny Pudon Stojendic			720	
siat. Lye Gen. Gorydiesic Dora N ^o			153	32
Prxyisto x Mlynu.	166	10	45	20
Prxyisto x Mlynu.	67	16		
Prxyisto x Mlynu.	134	19		
Prxyisto x Mlynu.	85	12		
Prxyisto x Mlynu.			Ovsiana	33 34
Prxyisto x Mlyna.	276	8		
Prxyisto x Mlynu.	178	20		
Prxyisto x Mlynu.			33	14
Prxyisto x Mlynu.	172	29		
Janu. 31. Comod Michal Buznicki Ladu.	1576	14	266	20
Prxyisto x Mlynu.	254	10	32	22
Prxyisto x Mlynu.	262	8		
Prxyisto x Mlynu.	261	19	36	13
Prxyisto x Mlynu.	337			
Prxyisto x Mlynu.	287	8	35	1
Mar. 1. Comod Michal Buznicki Ladu.	2078	19	370	16
Prxyisto x Mlynu.	269	18	35	3
Mar. 28 Comod. Stanistaw Kopevitz				
Aprila 1. Comod Michal Buznicki Ladu.	3247	29	405	19
Prxyisto x Mlynu.			14	
Konot. Kozak				

1790
The first of the year
was a very dry one
and the crops were
very poor.

The second of the year
was a very wet one
and the crops were
very good.

The third of the year
was a very dry one
and the crops were
very poor.

The fourth of the year
was a very wet one
and the crops were
very good.

Data	Miejsce	Magia		Chmielewicz		Przychód	Gorzalka		
		Kupia	Stodowa	Kupia	Stodowa		Wymiar		
		Sudy	fun.	Sudy	fun.		Sare	4	to
14	Wydatki do Browaru	32	4			Odebrano od	1	72	
15	Wydatki do Browaru	16	2		30	Odebrano	1	71	
16	Wydatki do Browaru	32	4			Odebrano	1	72	
17	Wydatki do Browaru	32	4			Odebrano	1	70	2
18	Wydatki do Browaru	32	4			Odebrano	1	75	
19	Wydatki do Browaru	32	4			Odebrano	1	71	
20	Wydatki do Browaru	32	4			Odebrano	1	71	
21	Wydatki do Browaru	32	4			Odebrano	1	69	1
22	Wydatki do Browaru	32	4		30	Odebrano	1	70	1
23	Wydatki do Browaru	32	4			Odebrano	1	68	
24	Wydatki do Browaru	32	4			Odebrano	1	67	
26	Wydatki do Browaru	32	4			Odebrano	1	68	2
27	Wydatki do Browaru	32	4			Odebrano	1	71	
28	Wydatki do Browaru	32	4			Odebrano	1	69	
29	Wydatki do Browaru	32	4			Odebrano	1	68	
30	Wydatki do Browaru	32	4			Odebrano	1	69	2
31	Wydatki do Browaru					Odebrano			
1. 1830	W. S. S. Michał	404	58		1 20	Buyn	10	1123	
1	Wydatki do Browaru	32	4		30	Odebrano			
2	Wydatki do Browaru	32	4			Odebrano	1	68	
3	Wydatki do Browaru	32	4			Odebrano	1	72	
4	Wydatki do Browaru	32	4			Odebrano	1	69	
5	Wydatki do Browaru	32	4			Odebrano	1	71	
6	Wydatki do Browaru	32	4			Odebrano	1	73	
7	Wydatki do Browaru	32	4			Odebrano	1	70	
8	Wydatki do Browaru	32	4		30	Odebrano	1	69	
9	Wydatki do Browaru	32	4			Odebrano	1	70	
10	Wydatki do Browaru	32	4			Odebrano	1	68	
11	Wydatki do Browaru	32	4			Odebrano	1	71	
12	Wydatki do Browaru	32	4			Odebrano	1	68	
13	Wydatki do Browaru	32	4			Odebrano	1	64	
14	Wydatki do Browaru	32	4		30	Odebrano	1	69	
15	Wydatki do Browaru	32	4			Odebrano	1	71	
16	Wydatki do Browaru	32	4			Odebrano	1	68	
17	Wydatki do Browaru	32	4			Odebrano	1	73	
18	Wydatki do Browaru	32	4			Odebrano	1	71	
19	Wydatki do Browaru	32	4		30	Odebrano	1	70	
20	Wydatki do Browaru	32	4			Odebrano	1	71	
21	Wydatki do Browaru	32	4			Odebrano	1	68	2
22	Wydatki do Browaru	32	4			Odebrano	1	72	
23	Wydatki do Browaru	32	4			Odebrano	1	71	2
24	Wydatki do Browaru	32	4			Odebrano	1	73	
25	Wydatki do Browaru	32	4			Odebrano	1	65	
26	Wydatki do Browaru	32	4		30	Odebrano	1	66	
27	Wydatki do Browaru	32	4			Odebrano	1	68	
Stronie Czyni		1328	166		5 10		42	2,933	

Data	Mij Dni	Maka			Chmiel
		Kytnic		Stodowa	
		Sudy funt	Sudy funt		
				5 10	
Januar	28	Wydano do Browaru	32	4	Przyieto
	29	Wydano do Browaru	32	4	Przyieto
	30	Wydano do Browaru	32	4	Przyieto
	31	Wydano do Browaru	32	4	Przyieto
Januar	31	Committ Michal Beynicki	1456	182	5 10
Februar	1	Wydano do Browaru	32	4	30 Przyieto
	2	Wydano do Browaru	32	4	Przyieto
	3	Wydano do Browaru	32	4	Przyieto
	4	Wydano do Browaru	32	4	Przyieto
	5	Wydano do Browaru	32	4	Przyieto
	6	Wydano do Browaru	32	4	Przyieto
	7	Wydano do Browaru	32	4	Przyieto
	8	Wydano do Browaru	32	4	30 Przyieto
	9	Wydano do Browaru	32	4	Przyieto
	10	Wydano do Browaru	32	4	Przyieto
	11	Wydano do Browaru	32	4	Przyieto
	12	Wydano do Browaru	32	4	Przyieto
	13	Wydano do Browaru	32	4	Przyieto
	14	Wydano do Browaru	32	4	Przyieto
	15	Wydano do Browaru	32	4	30 Przyieto
	16	Wydano do Browaru	32	4	Przyieto
	17	Wydano do Browaru	32	4	Przyieto
	18	Wydano do Browaru	32	4	Przyieto
	19	Wydano do Browaru	32	4	Przyieto
	20	Wydano do Browaru	32	4	Przyieto
	21	Wydano do Browaru	32	4	30 Przyieto
	22	Wydano do Browaru	32	4	Przyieto
	23	Wydano do Browaru	32	4	Przyieto
	24	Wydano do Browaru	32	4	Przyieto
	25	Wydano do Browaru	32	4	Przyieto
	26	Wydano do Browaru	32	4	30 Przyieto
	27	Wydano do Browaru	32	4	Przyieto
	28	Wydano do Browaru	32	4	Przyieto
	29	Wydano do Browaru	32	4	Przyieto
Mar.	1	Committ Michal	2384	298	9
Marca	1	Wydano do Browaru	32	4	Przyieto
	2	Wydano do Browaru	32	4	Przyieto
	3	Wydano do Browaru	32	4	30 Przyieto
	4	Wydano do Browaru	32	4	Przyieto
		Stronica Czyni	2512	314	9 30

Gorzalka	Sudy	Wymiar	
		Sarce	1/16
Przenosu	42	2,933	
" " " x Browaru	1	66	
" " " x Browaru	1	66	2
" " " x Browaru	1	70	
" " " x Browaru	1	69	
Ludus	46	3,204	2
" " " x Browaru	1	67	1
" " " x Browaru	1	67	1
" " " x Browaru	1	70	
" " " x Browaru	1	66	
" " " x Browaru	1	67	
" " " x Browaru	1	70	3
" " " x Browaru	1	69	2
" " " x Browaru	1	66	1
" " " x Browaru	1	66	
" " " x Browaru	1	67	
" " " x Browaru	1	67	
" " " x Browaru	1	70	
" " " x Browaru	1	67	1
" " " x Browaru	1	67	
" " " x Browaru	1	68	
" " " x Browaru	1	68	2
" " " x Browaru	1	67	2
" " " x Browaru	1	71	
" " " x Browaru	1	68	
" " " x Browaru	1	64	
" " " x Browaru	1	68	
" " " x Browaru	1	65	
" " " x Browaru	1	66	2
" " " x Browaru	1	67	2
" " " x Browaru	1	65	
" " " x Browaru	1	65	
" " " x Browaru	1	64	
" " " x Browaru	1	62	
Beynicki Ludus	75	5,147	3
" " " x Browaru	1	59	1
Przyieto x Browaru	1	62	
" " " x Browaru	1	64	2
" " " x Browaru	1	64	
Stronica Czyni	79	5,397	2

Wydatki Magni do Browaru Braźney i Stodowey oraz Chmielu

Data	Magna	Chmiel			
		Stodowa			
		Prudy	font		
	Przenosiu	2,512	314	9 30	
Mar 5	Wydano do Browaru	32	4		Przyjeto
6	Wydano do Browaru	32	4		Przyjeto
7	Wydano do Browaru	32	4		Przyjeto
8	Wydano do Browaru	32	4		Przyjeto
9	Wydano do Browaru	32	4	30	Przyjeto
10	Wydano do Browaru	32	4		Przyjeto
11	Wydano do Browaru	32	4		Przyjeto
12	Wydano do Browaru	32	4		Przyjeto
13	Wydano do Browaru	32	4		Przyjeto
14	Wydano do Browaru	32	2 10	30	Przyjeto
15	Wydano do Browaru	32	2 10		Przyjeto
16	Wydano do Browaru	32	2 10		Przyjeto
17	Wydano do Browaru	32	2 10		Przyjeto
18	Wydano do Browaru	32	2 10		Przyjeto
19	Wydano do Browaru	32	2 10	30	Przyjeto
20	Wydano do Browaru	16	1 5		Przyjeto
21	Wydano do Browaru	16	1 5		Przyjeto
22	Wydano do Browaru	16	1 5		Przyjeto
23	Wydano do Browaru	16	1 5		Przyjeto
24	Wydano do Browaru	16	1 5		Przyjeto
25	Wydano do Browaru	16	1 5		Przyjeto
26	Wydano do Browaru	16	1 5		Przyjeto
27	Wydano do Browaru	16	1 5		Przyjeto
28	Wydano do Browaru	16	1 5		Przyjeto
Mar 28	Comatt Honitow Napiewig				
31	Wydano do Browaru	16	1 5		Przyjeto
April 1	Comatt Michal	3152	374 35	12	Buynicki
1	Wydano do Browaru	16	1 5	20	
2	Wydano do Browaru	16	1 5		Przyjeto
3	Wydano do Browaru	16	1 5		
4	Wydano do Browaru	16	1 5		Przyjeto
5	Wydano do Browaru	16	1 5		
6	Wydano do Browaru	15 29	1 4		Przyjeto
8					Przyjeto
10					Przyjeto
	Comatt Michal Buynicki Latus	3247 20	381 10	12 20	
					Konwikij

Tudzież odbor Gornatki do Winiaka

Data	Gornatka	Wymiar	
		Sarcie	
		1/2	1/10
	Przenosiu	79	5,397 2
	x Browaru	1	67 2
	x Browaru	1	62
	x Browaru	1	65
	x Browaru	1	61 2
	x Browaru	1	61
	x Browaru	1	63
	x Browaru	1	62 2
	x Browaru	1	66
	x Browaru	1	60 2
	x Browaru	1	63
	x Browaru	1	62
	x Browaru	1	60
	x Browaru	1	56
	x Browaru	1	50
	x Browaru	1	50 2
	x Browaru	1	51
	x Browaru	1	50 2
	x Browaru	1	55 2
	x Browaru	1	61 1
	x Browaru	1	60 2
	x Browaru	1	niebyto
	x Browaru	1	66
	x Browaru	1	68
	x Browaru	1	67
	Latus	102	6787 3
	x Browaru	1	66
	x Browaru	1	66 2
	x Browaru	1	67
	x Browaru	1	67
	x Browaru	1	71
	Latus	107	7125 1
			Konwikij

Cyfrowy Przychód Górnaliki w 1833 Roku.

Data		Przychód	Górnalika			
			Wymiar			
Mcy	onice		Parnie 1/4	1/10		
Feb.	12.	1835 ^{re} N ^o Podajsiy Romanym tom no:	
.. mianiarze Górnaliki no Pisaru B. Dobkim:	
.. J ^{pan} Janurewskiemu Górnicy Dramatyzique	
.. St ^o Cteryj Kwart: dnie, Kwator. Kony N ^o 2, 104, 2, 3.	2, 104,	2,	3.	January Roman- ment falszywie W 4 Paryzicki staiagnat - jure- miarom przyjet Pan Janurewski pisarz Górnicy 2059. Kwat 2. Kwator 3. Kwat. Kony Kwator

Roxchod Porzalki na Roxne potrzeby Fundyi Ordynarye 13

Data.		Roxchod	Porzalka		
Mię	dnie		Parnu	4.	10.
Abra	23	Wydano na potrzeby in Fundum. ————	4	.	.
		Dla Cieladzi in Fundum w Braszewicach i po Solwarkach według przexnaczenia na cswb. 19	9	2	.
Januar	25	Doktorowi na Lekarstwa wiyto. ————	1	.	.
—	—	Na potrzeby in Fundum. ————	10	.	.
—	19	Namiesnikowi do Sokola za Miec. Aber i Januaria: w Ord.	2	.	.
Januar	31.	Comit. Michal Buymicki Ladus	20.	2.	.
w Februarii	—	Na potrzeby in Fundum. ————	16	.	.
w Marcu	—	Namiesnikowi do Sokolla w Ordyn. z Miec. Febru	1.	.	.
—	—	Haydaiom za przexszdzeniem Wolow do Porzescia z rozkazem W.F. Komissarza wydano	1	2	.
—	—	Namiesnikowi do Sokolla w ordynaryi. ————	1	.	.
—	—	Dla Cieladzi in Fundum w Braszewicach i po Solwarkach według przexnaczenia na cswb. 19	9	2	.
—	—	Na Expens in Fundum wiyto. ————	7	.	.
		28 Mar. Comit. Stanislaw Apcewicz			
Aprile	1.	Comit. Michal Buymicki Ladus	62.	2.	.
Aprila	12	Wydano Namiesnikowi do Sokolla w ordyn.	9	.	.
—	—	Wydano Chyrgowi na Lekarstwa dla Wiosci	3	.	.
—	—	Wydano na Expens in Fundum. ————	9	.	.
—	—	Dano w Gratyfikacyi Deputatowi w miesieci Kobrynia naxnaczeniem przy reperacyi ubi.	6	.	.
—	—	Wiyto na przymozki Czynzonych Prosiast i Baranow. ————	2	.	.
—	—	Dano w Ordynaryi Namiesnikowi Sokolla	2	.	.
Maja	1.	Comit. Michal Buymicki Ladus	86.	2.	.
—	—	Wiyto na Expens in Fundum. ————	13	.	.
Junii	1.	Comit. Michal Buymicki Ladus	99.	2.	.
—	11.	Wydano Chyrgowi na Lekarstwa dla Wiosci.	1	.	.
—	12.	Na lekarstwo dla konia. JW Pralata.	1	.	.
—	30.	Dla ludzi przy przexmiarze zbozia i Porzalki	1	2	.
—	15	Studniarkowi kopiezemu studnie dano.	1	.	.
Do	17.	Na stol Fundy i dla Studziach przywiedzia i s- cych sadowych. ————	6	3	.
—	17	Po przexmiarze Probosnikom kopiezemu studnie wydano. ————	2	2	.
		Latus	112	2	.

Data		Suma		
Mcy	Dnia	Grzy	$\frac{1}{4}$	$\frac{1}{16}$
		z Przewiesienia Stronicy. — 112 2 ..		
Junii	18.	Dano w Gratyfikacyi W ^{ca} Straszemu P. Kobrym 22 2 ..		
		Ditt. Bernardynowi Kwestarzowi wydano. — 3		
		Pisciu Parobrom Pilsigym Jarice w Ordynarii. — 5		
	21	Dano Żydowi Mechanikowi przyłanemu z Kospicnicy. — 1		
Po 24	Junii	rozdano Włocianom w czasie Indygacyi. — 6 2 ..		
		Na potrzeby in fundum wyszło. — 5 1 ..		

Ogół 155
Konot Kosak

Przechoł Gorzałki na Przedaż

Data		Przechoł	Cena Gorzałki Kop.	Gorzałka			Należności za Gorzałką		Opłata	
Mcy	Dnie			Sarn.	¼	⅙	Prub.	Kop.	Prub.	Kop.
Przechoł										
Xbra	15	Wyprzedano włościanom	17½	5	2		96¼		96¼	
—	17	Przedano Włościaninowi z Wsi Wólki	—	4			70		70	
—	19	Przedano Włościaninowi z Kuryckiego	—	8			1 40		1 40	
—	21	Wyprzedano Włościanom	—	15			2 62½		2 62½	
—	22	Wyprzedano Włościanom	—	2	2		43¾		43¾	
—	—	Wyprzedano Włościaninowi	—	5			87½		87½	
—	23	Wyprzedano Włościanom	—	9			1 57½		1 57½	
—	24	Wyprzedano Włościaninowi z Kuryckiego	17½	3			52½		52½	
Januar	1	Comend Michał Buzynicki Ład		52			9 10		9 10	
Januar	2	Przedano Ekonomowi z Solwan. Prachow.	15	4			60		60	
—	15	Przedano Lesieckiemu	—	10			1 50		1 50	
—	18	Przedano Włościaninowi z Torokan.	—	32			4 80		4 80	
—	20	Przedano Włościanom z Kuryckiego	—	21			3 75		3 15	
—	22	Przedano Soldatowi do Wsi Zawelowia	—	8			1 20		1 20	
—	23	Przedano dla Włoci. Solnowskich na Wexla	—	49			7 35		7 35	
—	25	Przedano Włościaninowi z Kuryckiego	—	8			1 20		1 20	
—	29	Przedano Włościaninowi z Wólki	15	15			2 25		2 25	
Januar	31	Comend Michał Buzynicki		199			31 15	Ładno	31 15	
Februar	1	Przedano Woytowi i Włościaninowi z Wsi Zawelowia	15	53			7 95		7 95	
—	3	Przedano Włościanom z Wólki	—	14			2 10		2 10	
—	4	Przedano Włościaninowi z Kuryckiego	—	13	2		2 2½		2 2½	
—	7	Przedano Trajkowi z Ogdemera	—	7			1 5		1 5	
—	10	Przedano Ekonomowi z Solnowy. Prachow.	—	5			75		75	
—	21	Przedano Włościaninowi do Perkowic	—	8			1 20		1 20	
—	23	Przedano Włościaninowi do Słobowicy	—	12			1 80		1 80	
—	25	Przedano Włościaninowi z Wólki	—	8			1 20		1 20	
—	26	Przedano Ekonomowi z Prachow.	—	2	2		37½		37½	
—	28	Przedano Wł. Lesieckiemu	15	29			4 35		4 35	
—	29	Przedano Włościaninowi z Plebanii	—	13			1 95		1 95	
—	29	Przedano Ekonomowi z Cybkow.	15	2			30		30	
Mar.	1	Comend Michał Buzynicki Ładno		366			56 20		56 20	
—	1	Przedano Babie szpitalnej	15	2			30		30	
—	8	Przedano Ekonomowi z Prachow.	—	2			30		30	
—	17	Przedano Włościaninowi do Perkowic	—	8			1 20		1 20	
—	25	Przedano Ekonomowi z Cybkow.	15	1			15		15	
—	28	Comend Stanisław Napewicz Ładno		379			57 15		57 15	
April	1	Comend Michał Buzynicki Ładno		379			58 15	Ładno	58 15	
—	25	Przedano Włościaninowi z Słobowicy	15	4			60		60	
—	26	Przedano Ekonomowi z Sol. Solnowy	—	3			45		45	
Maj	1	Comend Michał Buzynicki		380			59 20	Ładno	59 20	

Porzuch Gortatki na Przedaz.

Data		Porzuch	Naliczenie na Gortatkę		Ofiata	
Miej	End		Grany	1/16	Publ.	Kup.
		u Przenosiu	386		59	20
Maia	7	Przedano Ekonomowi do Totkowsy	15	10	2	40
	8	Przedano Włocianinowi Omela				
		nowi Kwieciskowi na Wesela.	15	10	2	40
	8	Przedano do Włoc Braskewicz				
		Antoniemu Karpowiczowi na Wesela	15	10	1	50
	9	Przedano Braskewicz Pawlikowi				
		Dawidowski na wesela.	15	3		45
	14	Leonowi Dumkowiczowi u Oleksiew	15	12	1	80
	15	Mazymowi Dumkowiczowi na wesela	15	10	2	40
		u Tymonowi Michalowi Czekowiczowi	15	6		90
		Chwedorowi Torze na wesela	15	3	2	5 1/2
		Wasylowi Czekowiczowi.	15	11	1	65
		u Totkowsy Proscopowi Januskowi	15	8	1	20
	16	u Kawelowa Pawlikowi Piwoniowi	15	6		90
		u Oleksiewicz Lotwinowi Kozakowi	15	8	1	20
		u Skarciewicz Trochimowi So				
		kolowskiemu na Wesela	15	15	2	25
		Przedano na Wesela Włocianom.				
		u Syzkow Chwedorowi Prabemu	15	15	2	25
		u Syzkow Janubowi Dawidowiczowi.	15	13	1	95
		u Plechocze Kuryle Niesciuku.	15	13	1	95
		u Braskewicz Swanowi Lotuliczowi	15	8	1	20
		u Kawelowa Kryhorowi Baranowi	15	15	2	25
		u Kawelowa Stefanowi Koladzie	15	6		90
		u Skarciewicz Kesternowi Kociubie	15	4		60
		u Braskewicz Mazymowi Chromusowi	15	4		60
	19	u Totkowsy Niesciukowi.	15	11	1	65
		Przedano Włoc Probozchowi Koltkowi	15	1	2	2 1/2

Junii 1. Form A Michal Buzynicki - 607 - 92 35

Konrad Morsak Racz

Data		Porzalka	Waleznosc za Formazne		
Miej	dnia		Kop.	Sarni 1/2 to	Prub. Kopa
Szynk Braszewicki					
Xbia	13	Wydano do Szynku	24	37 3 2	9 9
	24	Wydano do Szynku		37 3 2	9 9
	30	Wydano do Szynku		37 3 2	9 9
Januar	1	Comend Michal Buzynicki Ladus	113	2 2	27 27
Januar	7	Wydano do Szynku	24	37 3 2	9 9
	14	Wydano do Szynku	24	37 3 2	9 9
	22	Wydano do Szynku	24	37 3 2	9 9
	30	Wydano do Szynku	24	37 3 2	9 9
Januar	31	Comend Michal Buzynicki Ladus	265	2	63 63
Februar	7	Wydano do Szynku	24	37 3 2	9 9
	15	Wydano do Szynku	24	37 3 2	9 9
	24	Wydano do Szynku	24	37 3 2	9 9
Marz	1	Comend Michal Buzynicki Ladus	378	3	90 90
Marz	3	Wydano do Szynku	24	37 3 2	9 9
	10	Wydano do Szynku	24	37 3 2	9 9
	18	Wydano do Szynku	24	37 3 2	9 9
	23	Wydano do Szynku	24	37 3 2	9 9
	28	Comend Stanislaw Popkiewicz			
Apryl	1	Comend Michal Buzynicki Ladus	530	1	127 26
Apryl	1	Wydano do Szynku	24	37 3 2	9 9
	7	Wydano do Szynku	24	37 3 2	9 9
	15	Wydano do Szynku	24	37 3 2	9 9
	24	Wydano do Szynku	24	37 3 2	9 9
Maj	1	Comend Michal Buzynicki Ladus	681	3	163 62
Maj	1	Wydano do Szynku	24	37 3 2	9 9
	8	Wydano do Szynku	24	37 3 2	9 9
	11	Wydano do Szynku	24	37 3 2	9 9
	23	Wydano do Szynku	24	37 3 2	9 9
	30	Wydano do Szynku	24	37 3 2	9 9
Junii	1	Comend Michal Buzynicki Ladus	871	2	209 7
Junii	8	Wydano do Szynku	24	37 3 2	9 9
	21	Wydano do Szynku po przemiarze	24	37 3 2	9 9

946 3 2 227 25

Opłata produktami										Pieniądze gotowe		Potrzebnie 15 grzywa		Ogół	
Zyto		Jęczmień		Owies		Szyka		Pieniądze		gotowe		Potrzebnie		Ogół	
Błki	1/2 gar	Błki	1/2 gar	Błki	1/2 gar	Błki	1/2 gar	Prub.	Kopa	Prub.	Kopa	Prub.	Kopa	Prub.	Kopa
5		3		6	9			4	26	4	22 1/2	60 1/2		9	9
6			9	5				3	51	4	9 1/2	60 1/2		9	9
6	9	1		7				4	32	4	16 1/2	60 1/2		9	9
2	1	9	4	9	2	2	9	12	9	13	36 1/2	1	81 1/2	27	27
1	2	9	1	9	1	2	9	6	75	1	23 1/2	60 1/2		9	9
										8	48 1/2	60 1/2		9	9
1	2			9	5	9		5	7	3	41 1/2	60 1/2		9	9
1	6	9	1		1	1	9	7	80		68 1/2	60 1/2		9	9
6	4	9	7	9	5	4		31	71	27	68 1/2	4	23 1/2	63	63
										8	48 1/2	60 1/2		9	9
1	4							4	32	4	16 1/2	60 1/2		9	9
1	5							4	68	3	80 1/2	60 1/2		9	9
9	5	9	7	9	5	4		40	71	44	14	6	5	90	90
1	3	9						4	14	4	34 1/2	60 1/2		9	9
1	2							3	60	4	88 1/2	60 1/2		9	9
1	2							3	60	4	88 1/2	60 1/2		9	9
1	3	9						4	14	4	34 1/2	60 1/2		9	9
15	9		7	9	5	4		56	19	62	60	8	47	127	26
1	6	9			4			6	18	2	30 1/2	60 1/2		9	9
										8	48 1/2	60 1/2		9	9
										8	48 1/2	60 1/2		9	9
1	5	9	1		6			6	68	1	88 1/2	60 1/2		9	9
18	4	9	1	9	6	6		68	97	83	76	10	89	163	62
1	1							3	24	5	24 1/2	60 1/2		9	9
										8	48 1/2	60 1/2		9	9
										8	48 1/2	60 1/2		9	9
										8	48 1/2	60 1/2		9	9
19	5	9	1	9	6	6		72	21	122	94 1/2	13	91 1/2	209	7
										8	48 1/2	60 1/2		9	9
										8	48 1/2	60 1/2		9	9
19	5	9	1	9	6	6		72	21	139	91 1/2	15	12 1/2	227	25

Ronof Morsch Bach

Data	Opis	Porzeczka				Należności za Porzeczka ka	Opłata produktami					Pieniądze Potrzeba		Ogół										
		Kup.	Farme	$\frac{1}{4}$	$\frac{1}{10}$		Recl. Kup.	Chlebo	15 ^g gruzza Szynkarze	Recl. Kup.	Recl. Kup.	Recl. Kup.	Recl. Kup.											
<i>Szynki Szarciewicki</i>																								
Abra	16	Wydano do Szynki	24	28	1	6	78					3	95	2	37	45	6	78						
	27	Wydano do Szynki		28	1	6	78						2	16	4	17	45	6	78					
Styczeń	1	Comend Michał Buymicki Latus		56	2	13	56						6	12	0	54	90	13	56					
Styczeń	7	Wydano do Szynki	24	28	1	6	78						3	9	3	87	45	6	78					
	19	Wydano do Szynki	24	28	1	6	78						1	9	1	95	45	6	78					
Styczeń	31	Comend Michał Buymicki Latus		113		27	12						2	7	12	36	1	80	27	12				
Febru	1	Wydano do Szynki	24	28	1	6	78						7		3	45	45	6	78					
	12	Wydano do Szynki	24	28	1	6	78						7	9	3	27	45	6	78					
	26	Wydano do Szynki	24	28	1	6	78						12	9	3	78	2	55	45	6	78			
Mar	1	Comend Michał Buymicki Latus		197	3	47	46						6		2	69	22	68	21	63	3	15	47	46
	9	Wydano do Szynki	24	28	1	6	78						1	9	2		3	90	2	43	45	6	78	
	19	Wydano do Szynki	24	28	1	6	78						1	9	2		3	54	2	79	45	6	78	
	28	morze Comend Stanisław Popowicz																						
	31	Wydano do Szynki	24	28	1	6	78						7		2	52	3	81	45	6	78			
Apr	1	Comend Michał Buymicki Latus		282	2	67	80						9	1	3	29	32	64	30	66	4	50	67	80
Apr	10	Wydano do Szynki	24	28	1	6	78						1	9	1		3	30	3	3	45	6	78	
	21	Wydano do Szynki	24	28	1	6	78						6	9			2	34	3	99	45	6	78	
Maj	1	Comend Michał Buymicki Latus		339		81	36						11		3	39	38	28	37	68	5	40	81	36
Maj	4	Wydano do Szynki	24	28	1	6	78						6		2	16	4	17	45	6	78			
	14	Wydano do Szynki	24	28	1	6	78										6	33	45	6	78			
	29	Wydano do Szynki	24	28	1	6	78										6	33	45	6	78			
Jun	1	Comend Michał Buymicki Latus		423	3	101	70						11	6	3	39	40	44	54	51	6	75	101	70
	15	Wydano do Szynki	24	28	1	6	78										6	33	45	6	78			
Ogół				452		108	48						11	6	3	39	40	44	60	84	7	20	108	48

Komend Komenda
Racz

Data	Miejscowość	Opis	Porzeczka				Należności za Porzeczka				Opłata produktami				Pieniądze		Potrzebne		Ogół							
			Kop.	garnce	1/4	1/10	Pruble	Kop.	Pruble	1/2	1/4	Pruble	1/2	1/4	1/8	Pruble	Kop.	Pruble		Kop.	Pruble	Kop.				
		<i>Szynk Humniski</i>																								
Styczeń	13	Wydano do Szynku	24	26	2	2	6	39									5	96 1/2		42 1/2	6	39				
	31	Wydano do Szynku	24	26	2	2	6	39	1	4			2		1	5	4		92 1/2		42 1/2	6	39			
Styczeń	1	Comodt Michał Buymicki Ładus		53	1		12	78	1	4			2		1	5	4		89		85	12	78			
Styczeń	17	Wydano do Szynku	24	26	2	2	6	39	1	5		1	9		2			5	61		35 1/2		42 1/2	6	39	
Styczeń	31	Comodt Michał Buymicki Ładus		79	3	2	19	17	3	1		1	9		4		1	10	65		7	24 1/2	1	27 1/2	19	17
Február	5	Wydano do Szynku	24	26	2	2	6	39	1	4								4	32		1	64 1/2		42 1/2	6	39
	19	Wydano do Szynku	24	26	2	2	6	39	1	6								6						42 1/2	6	39
Marzec	1	Comodt Michał Buymicki Ładus		133	-	2	31	95	6	3		1	9		1			20	97		8	89	2	12 1/2	31	95
Marzec	1	Wydano do Szynku	24	26	2	2	6	39	1	4		2						5	40		5	6 1/2		42 1/2	6	39
	12	Wydano do Szynku	24	26	2	2	6	39	1	6								5	4			92 1/2		42 1/2	6	39
	24	Wydano do Szynku	24	26	2	2	6	39	1	4			2					4	80		1	16 1/2		42 1/2	6	39
	28	mar. Comodt Stanisław Napierwiż																								
Apryl	1	Comodt Michał Buymicki Ładus		213	-	-	51	12	11	1		3	9	14		1		36	17 1/2		11	54 1/2	3	40	51	12
Apryl	4	Wydano do Szynku	24	26	2	2	6	39		5	9							1	98		3	98 1/2		42 1/2	6	39
	18	Wydano do Szynku	24	26	2	2	6	39	1	2								3	60		2	36 1/2		42 1/2	6	39
	30	Wydano do Szynku	24	26	2	2	6	39	1									2	88		3	8 1/2		42 1/2	6	39
Maj	1	Comodt Michał Buymicki Ładus		202	3	2	70	20	14		0	3	9	14		1		44	63 1/2		20	98	4	67 1/2	70	20
	8	Wydano do Szynku	24	26	2	2	6	39											5	90 1/2			42 1/2		6	39
	26	Wydano do Szynku	24	26	2	2	6	39											5	99 1/2			42 1/2		6	39
Junii	1	Comodt Michał Buymicki Ładus		346	-	2	83	7	14		0	3	9	14		1		44	63 1/2		32	91	5	52 1/2	83	7
	12	Wydano do Szynku	24	26	2	2	6	39											5	90 1/2			42 1/2		6	39
		Ogół		372	3		89	46	14		0	3	9	14		1		44	63 1/2		38	87 1/2	5	95	89	46

Konrad Kosakowski

Data	Mcy dnia	Szynek Senocyski	Porzeczka				Naliczenie na Porzeczka		Opłata produktami													
			Kop.	Parne	$\frac{1}{2}$	$\frac{1}{10}$	Ruble	Kop.	Ky	to	Żemiusz	Cwies	Gryka	Pieniądz	Pieniądz gotow.	Potrącenie 15 ² grama	Ogół.					
	Xtra 21	Wydano do Szyneku	24	30	3	1 $\frac{1}{2}$	7	40 $\frac{1}{2}$	1	2					5	76	1	15	49 $\frac{1}{2}$	7	40 $\frac{1}{2}$	
	Januar 1.	Comod Michał Buymicki Lados		30	3	1 $\frac{1}{2}$	7	40 $\frac{1}{2}$	1	2					5	76	1	15	49 $\frac{1}{2}$	7	40 $\frac{1}{2}$	
	Januar 5	Wydano do Szyneku	24	30	3	1 $\frac{1}{2}$	7	40 $\frac{1}{2}$	1	2	9				5	70	1	21	49 $\frac{1}{2}$	7	40 $\frac{1}{2}$	
	— 21	Wydano do Szyneku	24	30	3	1 $\frac{1}{2}$	7	40 $\frac{1}{2}$		6	9				3	78	3	13	49 $\frac{1}{2}$	7	40 $\frac{1}{2}$	
	— 31	Wydano do Szyneku	24	30	3	1 $\frac{1}{2}$	7	40 $\frac{1}{2}$	2						6	84		7	49 $\frac{1}{2}$	7	40 $\frac{1}{2}$	
	Januar 31.	Comod Michał Buymicki Lados		123	1	2	29	61	5	3					22	8	5	56	1	97	29	61
	Februar 10.	Wydano do Szyneku	24	30	3	1 $\frac{1}{2}$	7	40 $\frac{1}{2}$	2						6	72		19	49 $\frac{1}{2}$	7	40 $\frac{1}{2}$	
	— 24	Wydano do Szyneku	24	30	3	1 $\frac{1}{2}$	7	40 $\frac{1}{2}$	2	1					6	42		49	49 $\frac{1}{2}$	7	40 $\frac{1}{2}$	
	Marz 1.	Comod Michał Buymicki Lados		185		1	44	41 $\frac{1}{2}$	9	4					35	22	6	24	2	95 $\frac{1}{2}$	44	41 $\frac{1}{2}$
	Marz 9	Wydano do Szyneku	24	30	3	1 $\frac{1}{2}$	7	40 $\frac{1}{2}$	2	1	9				6	90		1	49 $\frac{1}{2}$	7	40 $\frac{1}{2}$	
	— 26	Wydano do Szyneku	24	30	3	1 $\frac{1}{2}$	7	40 $\frac{1}{2}$	1	4	9				5	58	1	33	49 $\frac{1}{2}$	7	40 $\frac{1}{2}$	
	— 28	Comod Stanisław Popucuriz																				
	Apryl 1.	Comod Michał Buymicki Lados		246	3		59	22	13	2					47	70	7	58	3	94	59	22
	Apryl 7	Wydano do Szyneku	24	30	3	1 $\frac{1}{2}$	7	40 $\frac{1}{2}$	1		9				3	78	3	13	49 $\frac{1}{2}$	7	40 $\frac{1}{2}$	
	— 21	Wydano do Szyneku	24	30	3	1 $\frac{1}{2}$	7	40 $\frac{1}{2}$	1	6					5	4	1	87	49 $\frac{1}{2}$	7	40 $\frac{1}{2}$	
	Maj 1.	Comod Michał Buymicki Lados		308	1	3	74	2 $\frac{1}{2}$	16		9				56	52	12	58	4	92 $\frac{1}{2}$	74	2 $\frac{1}{2}$
	Maj 5	Wydano do Szyneku	24	30	3	1 $\frac{1}{2}$	7	40 $\frac{1}{2}$	1	4					4	32	2	59	49 $\frac{1}{2}$	7	40 $\frac{1}{2}$	
	— 17	Wydano do Szyneku	24	30	3	1 $\frac{1}{2}$	7	40 $\frac{1}{2}$							6	91			49 $\frac{1}{2}$	7	40 $\frac{1}{2}$	
	— 30	Wydano do Szyneku	24	30	3	1 $\frac{1}{2}$	7	40 $\frac{1}{2}$							6	91			49 $\frac{1}{2}$	7	40 $\frac{1}{2}$	
	Junii 1.	Comod Michał Buymicki Lados		400	3	3 $\frac{1}{2}$	96	23 $\frac{1}{2}$	17	4	9				60	84	28	99	6	40 $\frac{1}{2}$	96	23 $\frac{1}{2}$
	Junii 22	Wprowiemiarze Wydano do Szyneku	24	30	3	1 $\frac{1}{2}$	7	40 $\frac{1}{2}$							6	91			49 $\frac{1}{2}$	7	40 $\frac{1}{2}$	
		Ogół		431	3	1	103	63 $\frac{1}{2}$	17	4	9				60	84	35	90	6	84 $\frac{1}{2}$	103	63 $\frac{1}{2}$

Monat Koszob. Madz

Data	Opis	Goralka			Naliczenie na goralkę		O	Płata produktami					Pieniądze		Ogół.							
		Kop.	Sarna	4	76	Prub.		Kop.	10	Seccmion	Owies	Grzyba	Pieniądze	gotowe.	Prub.	Kop.	Prub.	Kop.				
Szynek Kawelowski																						
Xbra 20	Wydano do Szyneku	24	34	2		8	28		5	9			2	58	5	15	55	8	28			
29	Wydano do Szyneku	24	34	2		8	28							7	73		55	8	28			
Januar 1	Compta Michal Buzynicki Ladus.		69			16	56		5	9			2	58	12	88	1	10	16	56		
Januar 4	Wydano do Szyneku	24	34	2		8	28	1	4	9			4	50	3	23		55	8	28		
13	Wydano do Szyneku	24	34	2		8	28							7	73		55	8	28			
25	Wydano do Szyneku	24	34	2		8	28	1	3	9			4	14	3	59		55	8	28		
Januar 31	Compta Michal Buzynicki Ladus.		172	2		41	40	3	5	9			11	22	27	43	2	75	41	40		
Februar 5	Wydano do Szyneku	24	34	2		8	28							7	73		55	8	28			
13	Wydano do Szyneku	24	34	2		8	28	1	7				5	40	2	33		55	8	28		
24	Wydano do Szyneku	24	34	2		8	28	1	5				4	68	3	5		55	8	28		
Marz 1	Compta Michal Buzynicki Ladus.		276			66	24	7	1	9			2	9	21	30	4	40	66	24		
Marca 7	Wydano do Szyneku	24	34	2		8	28	1	1	9			3	42	4	31		55	8	28		
17	Wydano do Szyneku	24	34	2		8	28		7				2	52	5	21		55	8	28		
28	Wydano do Szyneku	24	34	2		8	28							7	73		55	8	28			
Marz 28 Compt. Stanislaw Paprewicz																						
Apryla 1	Compta Michal Buzynicki Ladus.		379	2		91	28	9	2				2	9	27	24	5	79	6	5	91	28
Apryla 4	Wydano do Szyneku	24	34	2		8	28							7	73		55	8	28			
12	Wydano do Szyneku	24	34	2		8	28	1	3				3	96	3	77		55	8	28		
23	Wydano do Szyneku	24	34	2		8	28							7	73		55	8	28			
Maj 1	Compta Michal Buzynicki Ladus.		483			115	92	10	5				2	9	31	20	7	70	115	92		
Maja 4	Wydano do Szyneku	24	34	2		8	28	1	2				3	60	4	13		55	8	28		
10	Wydano do Szyneku	24	34	2		8	28							7	73		55	8	28			
20	Wydano do Szyneku	24	34	2		8	28							7	73		55	8	28			
30	Wydano do Szyneku	24	34	2		8	28							7	73		55	8	28			
Junia 1	Compta Michal Buzynicki Ladus.		621			149	4	11	7				2	9	34	80	10	34	9	90	149	4
12	Wydano do Szyneku	24	34	2		8	28							7	73		55	8	28			
		Ogół	655	2		157	32	11	7				2	9	34	80	112	7	10	45	157	32

Monat Korzec 1822

Data	Miejscowość	Kop.	Formalka		Należności na Formalkę		Kj-ty	Płata produktami					Pieniądze gotowe		Pozycje		Ogół.					
			Parne	4	10	Ruble		Kop.	to	Żurawina	Owies	Gryka	Pieniądze na produkt	Ruble	Kop.	Ruble	Kop.	Ruble	Kop.			
Szynek Oleksiewiczki																						
Xbra 23	Wydano do szynku	24	37	2	2	9	3							8	43		60	9	3			
Januari 1.	Comend Michał Buznicki Ładus																					
Januari 1.	Wydano do szynku	24	37	2	2	9	3	1	2				3	60	4	83		60	9	3		
— 8	Wydano do szynku	24	37	2	2	9	3	1					2	88	5	55		60	9	3		
— 23	Wydano do szynku	24	37	2	2	9	3	1					2	88	5	55		60	9	3		
— 31	Wydano do szynku	24	37	2	2	9	3	1					2	88	5	55		60	9	3		
Januari 31.	Comend Michał Buznicki Ładus		188		2	45	15	4	2					12	24	2	9	3		45	15	
Februari 10	Wydano do szynku	24	37	2	2	9	3	1	1					3	24	5	19		60	9	3	
— 21	Wydano do szynku	24	37	2	2	9	3	1	2					3	60	4	83		60	9	3	
Mar. 1.	Comend Michał Buznicki Ładus		263	1	2	63	21	6	5					19	8	3	9	3	4	20	63	21
Marca 6	Wydano do szynku	24	37	2	2	9	3	1	2					3	60	4	83		60	9	3	
— 19	Wydano do szynku	24	37	2	2	9	3		7					2	52	5	91		60	9	3	
28 mar.	Comend Stanisław Popewicz																					
April 1.	Comend Michał Buznicki Ładus		338	2	2	81	27	8	6					25	20	5	0	67	5	40	81	27
April 1.	Wydano do szynku	24	37	2	2	9	3	1	3					3	96	4	47		60	9	3	
— 16	Wydano do szynku	24	37	2	2	9	3	1						2	88	5	55		60	9	3	
— 25	Wydano do szynku	24	37	2	2	9	3		3					1	8	7	35		60	9	3	
Maje 1.	Comend Michał Buznicki		451	2		108	30	11	4					33	12	6	8	4	7	20	108	30
Maja 5.	Wydano do szynku	24	37	2	2	9	3															
— 11	Wydano do szynku	24	37	2	2	9	3															
— 29	Wydano do szynku	24	37	2	2	9	3															
Junii 1.	Comend Michał Buznicki Ład.		564	1	2	135	45	11	4					33	12	9	3	33	9		135	45
17	Przebiegiem wydano do szynku	24	37	2	2	9	3															
			602			144	48	11	4					33	12	101	86	9	60	144	48	

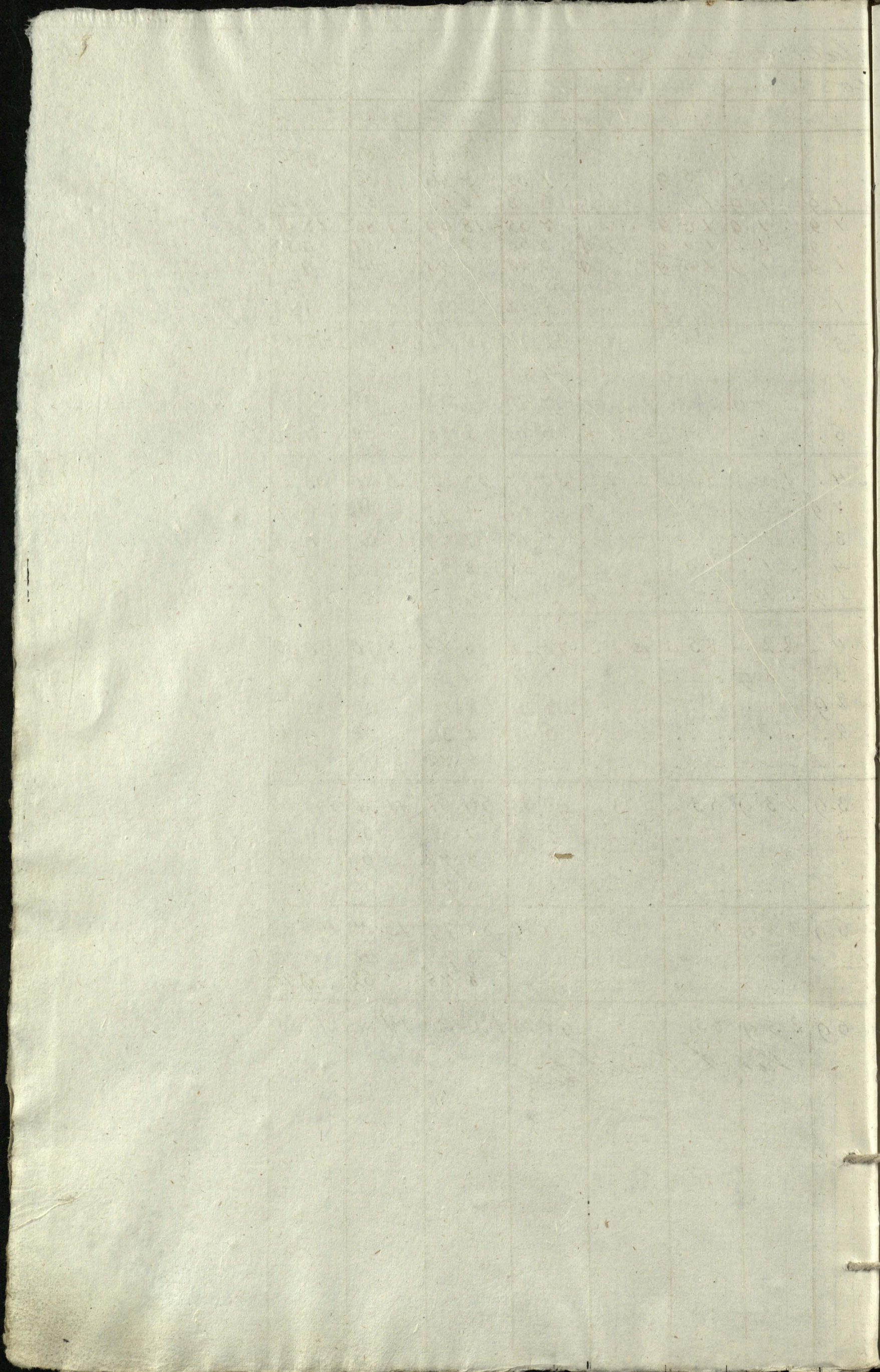
Ronald Karsak

Data	Miejscowość	Opis	Groszówka			Należności na Groszówce		Opłata produktami							Piemiędzy gotowe		Potrączenia 15% procent		Ogół									
			Kop.	Gr.	1/10	Przebieg	Kop.	Przebieg	Chleb	1/2 gar	1/2 gar	Owies	1/2 gar	1/2 gar	Trzeka	1/2 gar	1/2 gar	Przebieg	Kop.	Przebieg	Kop.	Przebieg						
<i>Szynki Szynowski</i>																												
Abra	16	Wydano do Szynki	24	38	3		9	30										8	68		62	9	30					
	24	Wydano do Szynki		38	3		9	30											7	36		62	9	30				
	30	Wydano do Szynki		38	3		9	30	1	1	9	1	9						6	3		62	9	30				
Styczeń	1	Comend Michał Bujnicki Ładno		116	1		27	90	1	1	9	1	9						7	35		18	69	1	86	27	90	
Styczeń	6	Wydano do Szynki	24	38	3		9	30	1		9	3	1	9	1	9			6	60		2	8		62	9	30	
	13	Wydano do Szynki	24	38	3		9	30	1	1	9	1	9						7	23		1	45		62	9	30	
	21	Wydano do Szynki	24	38	3		9	30	1		9	3	1						5	88		2	80		62	9	30	
	29	Wydano do Szynki	24	38	3		9	30	1	1			1	9					5	28		3	40		62	9	30	
Styczeń	31	Comend Michał Bujnicki Ładno		271	1		65	10	5	5	1	1	6	6		2			32	34		28	42	4	34	65	10	
Styczeń	8	Wydano do Szynki	24	38	3		9	30	1	1			6	9					4	80		3	88		62	9	30	
	15	Wydano do Szynki	24	38	3		9	30	2			4	9						7	11		1	57		62	9	30	
	23	Wydano do Szynki	24	38	3		9	30	1	6		1	4	9					6	42		2	26		62	9	30	
Marzec	1	Comend Michał Bujnicki Ładno		387	2		93		10	4	1	6	9	8	1		2		50	67		36	13	6	20	93		
Marzec	2	Przepracowanie i przymiarce Barzki wydano do Szynki	24	39	3		9	40 $\frac{1}{2}$	1	7	9		9						5	85		2	93		62 $\frac{1}{2}$	9	40 $\frac{1}{2}$	
	9	Wydano do Szynki	24	39	3		9	40 $\frac{1}{2}$	2	3		1							7	14		1	64		62 $\frac{1}{2}$	9	40 $\frac{1}{2}$	
	19	Wydano do Szynki	24	39	3		9	40 $\frac{1}{2}$	1	4		1	4						5	58		3	20		62 $\frac{1}{2}$	9	40 $\frac{1}{2}$	
	26	Wydano do Szynki	24	39	3		9	40 $\frac{1}{2}$	1	1	9		1						3	84		4	94		62 $\frac{1}{2}$	9	40 $\frac{1}{2}$	
<i>Marzec 28 Comend Michał Bujnicki Ładno</i>																												
April	1	Comend Michał Bujnicki Ładno		544	1		130	62	17	4	2	2	8	5		3			73	8		48	84	8	70	130	62	
April	9	Wydano do Szynki	24	39	3		9	40 $\frac{1}{2}$	1	3		1	9						4	41		4	37		62 $\frac{1}{2}$	9	40 $\frac{1}{2}$	
	16	Wydano do Szynki	24	39	3		9	40 $\frac{1}{2}$	2	2	9								6	66		2	12		62 $\frac{1}{2}$	9	40 $\frac{1}{2}$	
	22	Wydano do Szynki	24	39	3		9	40 $\frac{1}{2}$	2	2									6	48		2	30		62 $\frac{1}{2}$	9	40 $\frac{1}{2}$	
	26	Wydano do Szynki	24	39	3		9	40 $\frac{1}{2}$														8	78		62 $\frac{1}{2}$	9	40 $\frac{1}{2}$	
Maj	1	Comend Michał Bujnicki Ładno		701			168	24	23	3	9	2	3	9	8	5		3		90	63		66	41	11	20	168	24
Maj	5	Wydano do Szynki	24	39	3		9	40 $\frac{1}{2}$	1	3									3	96		4	82		62 $\frac{1}{2}$	9	40 $\frac{1}{2}$	
	11	Wydano do Szynki	24	39	3		9	40 $\frac{1}{2}$														8	78		62 $\frac{1}{2}$	9	40 $\frac{1}{2}$	
	28	Wydano do Szynki	24	39	3		9	40 $\frac{1}{2}$														8	78		62 $\frac{1}{2}$	9	40 $\frac{1}{2}$	
Jun	1	Comend Michał Bujnicki Ładno		818	2	1	196	45 $\frac{1}{2}$	24	6	9	2	3	9	8	5		3		94	59		88	79	13	7 $\frac{1}{2}$	196	45 $\frac{1}{2}$
	8	Wydano do Szynki	24	39	3		9	40 $\frac{1}{2}$														8	78		62 $\frac{1}{2}$	9	40 $\frac{1}{2}$	
	16	Wydano do Szynki	24	39	3		9	40 $\frac{1}{2}$														8	78		62 $\frac{1}{2}$	9	40 $\frac{1}{2}$	

Ogół

896 3 3 215 26 $\frac{1}{2}$ 24 69 2 3 9 85 3 94 59 106 35 14 32 $\frac{1}{2}$ 215 26 $\frac{1}{2}$

Handel Kroszowski

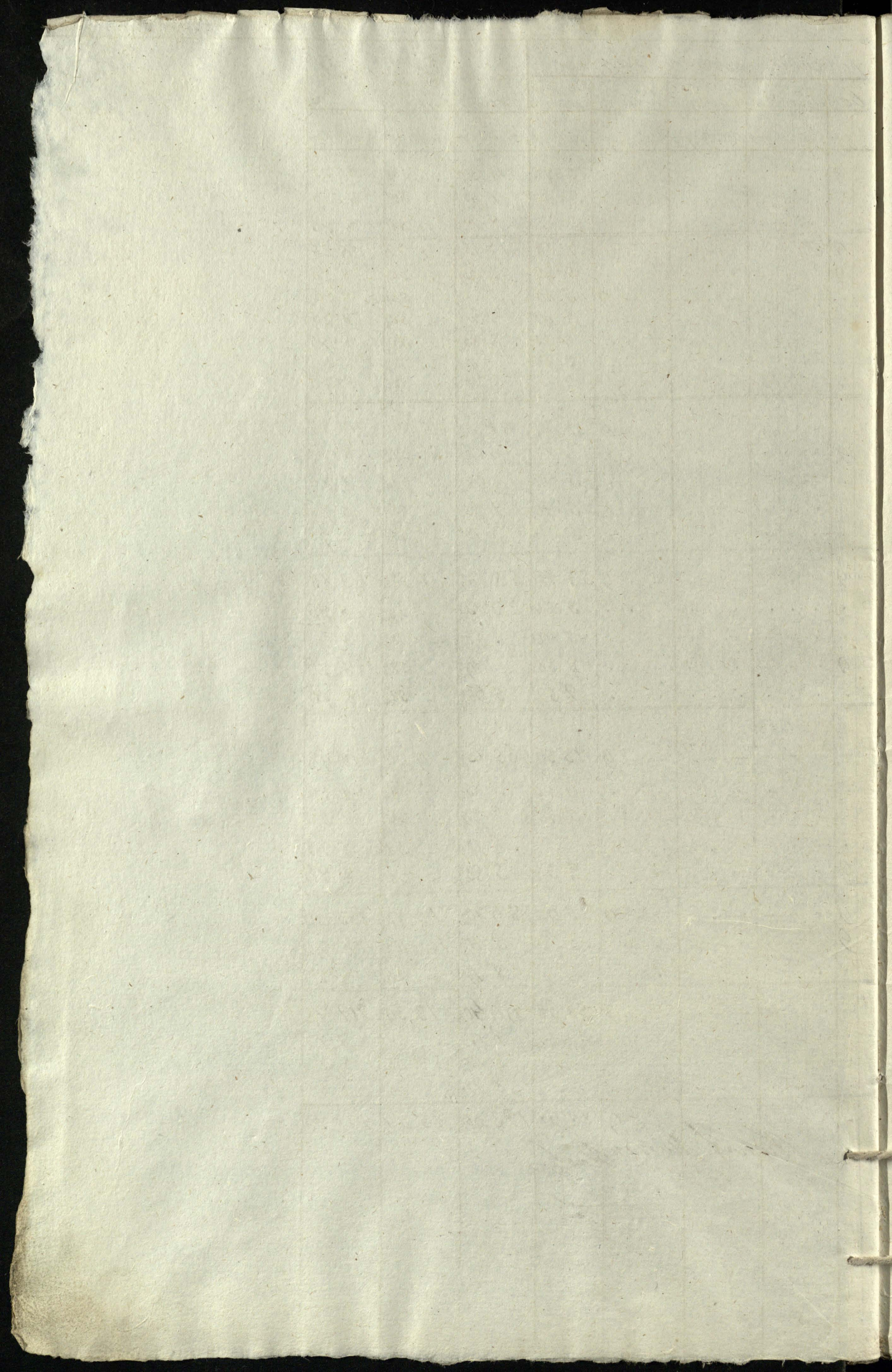


Data	Miejscowość	Opis	Gorzałka				Nalewki		Opłata produktami										Potrzebne		Ogół.				
			Kop.	Sarnie	1/2	1/3	Ruble	Kop.	Rubli	1/2 gon.	1/3 gon.	1/4 gon.	1/5 gon.	1/6 gon.	1/7 gon.	1/8 gon.	1/9 gon.	1/10 gon.	1/11 gon.	1/12 gon.	1/13 gon.	1/14 gon.	1/15 gon.	1/16 gon.	1/17 gon.
<i>Szynk Juniewicki.</i>																									
Styczeń	13	Wydano do szynku	24	26	1	1/2	6	30 1/2	5						1	80	4	8 1/2	42	6	30 1/2				
	22	Wydano do szynku		26	1	1/2	6	30 1/2	6	9					2	34	3	54 1/2	42	6	30 1/2				
	29	Wydano do szynku	24	26	1	1/2	6	30 1/2	6	9					2	34	3	54 1/2	42	6	30 1/2				
Styczeń	1	Comend Michał Bujnicki Ładus.		78	3	1 1/2	18	92 1/2	2						6	48	11	18 1/2	1	26	18	92 1/2			
Styczeń	8	Wydano do szynku	24	26	1	1/2	6	30 1/2	1						3	6	2	82 1/2	42	6	30 1/2				
	22	Wydano do szynku	24	26	1	1/2	6	30 1/2	1						3	9	1	74 1/2	42	6	30 1/2				
Styczeń	31	Comend Michał Bujnicki Ładus.		131	1	2 1/2	31	53 1/2	4						13	68	15	75 1/2	2	10	31	53 1/2			
Styczeń	2	Wydano do szynku	24	26	1	1/2	6	30 1/2	1						2	88	3	10 1/2	42	6	30 1/2				
	11	Wydano do szynku	24	26	1	1/2	6	30 1/2	1						2	9	2	10 1/2	42	6	30 1/2				
	23	Wydano do szynku	24	26	1	1/2	6	30 1/2	2						5	76	1	12 1/2	42	6	30 1/2				
Marzec	1	Comend Michał Bujnicki Ładus.		210	1	1	50	46	9						26	10	21	1	3	36	50	46			
Marzec	1	Wydano do szynku	24	26	1	1/2	6	30 1/2	1						3	60	2	28 1/2	42	6	30 1/2				
	14	Wydano do szynku	24	26	1	1/2	6	30 1/2	1						2	9	2	10 1/2	42	6	30 1/2				
	24	Wydano do szynku	24	26	1	1/2	6	30 1/2	1						3	9	1	74 1/2	42	6	30 1/2				
April	1	Comend Michał Bujnicki Ładus.		289	1	1 1/2	69	38 1/2	13						37	62	27	14 1/2	4	62	69	38 1/2			
	28	Mos. Comend Stanisław Kocewicz		289	1	1 1/2	69	38 1/2	13						37	62	27	14 1/2	4	62	69	38 1/2			
April	1	Wydano do szynku	24	26	1	1/2	6	30 1/2	1						3	24	2	64 1/2	42	6	30 1/2				
	7	Wydano do szynku	24	26	1	1/2	6	30 1/2	1						2	52	3	36 1/2	42	6	30 1/2				
	15	Wydano do szynku	24	26	1	1/2	6	30 1/2	1						2	16	3	72 1/2	42	6	30 1/2				
	22	Wydano do szynku	24	26	1	1/2	6	30 1/2	1						2	16	3	72 1/2	42	6	30 1/2				
	25	Wydano do szynku	24	26	1	1/2	6	30 1/2	1						2	16	3	72 1/2	42	6	30 1/2				
Maj	1	Comend Michał Bujnicki Ładus.		420	2	1	100	92	17						49	86	44	34	6	72	100	92			
Maj	2	Wydano do szynku	24	26	1	1/2	6	30 1/2	1						2	70	3	18 1/2	42	6	30 1/2				
	8	Wydano do szynku	24	26	1	1/2	6	30 1/2	1								5	88 1/2	42	6	30 1/2				
	16	Wydano do szynku	24	26	1	1/2	6	30 1/2	1								5	88 1/2	42	6	30 1/2				
	26	Wydano do szynku	24	26	1	1/2	6	30 1/2	1								5	88 1/2	42	6	30 1/2				
Junia	1	Comend Michał Bujnicki Ładus.		525	2	2	126	15	18						52	56	65	19	8	40	126	15			
	8	Wydano do szynku	24	26	1	1/2	6	30 1/2	1								5	88 1/2	42	6	30 1/2				
		Ogół		551	3	2 1/2	132	45 1/2	18						52	56	71	7 1/2	8	82	132	45 1/2			

Korona Korasz, Rub. -

Data	Dnia	Szynk Tokowski	Porzanna		Naleznosci		U- zy-		Mata produktami				Pienigze		Potrzebne		ogol.									
			1000	Parne	1/2	1/5	Pruble	Kopa	Pki	1/2	gor	Pski	1/2	gor	Pski	1/2	gor	Pski	1/2	gor	Pski	1/2	gor	Pski	1/2	gor
Abia	13	Wydano do Szynku	24	36	2		8	76	1	2					3	78	4	30		58	8	76				
	21	Wydano do Szynku	24	36	2		8	76	1	2					3	60	1	57		58	8	76				
	26	Wydano do Szynku		36	2		8	76									8	17		58	8	76				
Januar	1	Comend Michal Buznicki Ladno	109	2			26	28	2	4					7	38	17	15	1	74	26	28				
Januar	2	Wydano do Szynku	24	36	2		8	76	1	6					5	22	2	95		58	8	76				
	7	Wydano do Szynku	24	36	2		8	76	1	6				9	5	16	3	13		58	8	76				
	13	Wydano do Szynku	24	36	2		8	76	1	3					3	95	4	21		58	8	76				
	20	Wydano do Szynku	24	36	2		8	76	1	4					4	32	3	85		58	8	76				
	25	Wydano do Szynku	24	36	2		8	76	2	4					7	20		97		58	8	76				
	31	Wydano do Szynku	24	36	2		8	76									8	17		58	8	76				
Januar	31	Comend Michal Buznicki Ladno		328	2		78	84	11	4				9	33	24	40	35	5	24	78	84				
Februar	7	Wydano do Szynku	24	36	2		8	76	1	3				9	4	14	4	3		58	8	76				
	12	Wydano do Szynku	24	36	2		8	76	1	7					5	40	2	77		58	8	76				
	19	Wydano do Szynku	24	36	2		8	76	1	7					5	40	2	77		58	8	76				
	26	Wydano do Szynku	24	36	2		8	76	1	6					5	4	3	13		58	8	76				
Mar	1	Comend Michal Buznicki Ladno		474	2		113	88	18	3				9	53	22	53	8	7	57	113	88				
Marca	5	Wydano do Szynku	24	36	2		8	76	1	6					5	4	3	13		58	8	76				
	11	Wydano do Szynku	24	36	2		8	76	1	7					5	40	2	77		58	8	76				
	21	Wydano do Szynku	24	36	2		8	76	2	4			9		7	38		79		58	8	76				
	28	Wydano do Szynku	24	36	2		8	76		7					2	52	5	65		58	8	76				
		Mari Comend Stanislaw Papucierz																								
April	1	Comend Michal Buznicki Ladno		620	2		148	92	25	4				9	73	56	65	45	9	90	148	92				
Aprila	4	Wydano do Szynku	24	36	2		8	76	1	4					4	32	3	85		58	8	76				
	14	Wydano do Szynku	24	36	2		8	76	1	7					5	40	2	77		58	8	76				
	23	Wydano do Szynku	24	36	2		8	76									8	17		58	8	76				
	30	Wydano do Szynku	24	36	2		8	76		6			9		2	34	5	83		58	8	76				
Meie	1	Comend M Buznicki Ladno		766	2		183	96	29	5				9	85	62	86	10	12	23	183	96				
	7	Wydano do Szynku	24	36	2		8	76	1					9	3	6	5	11		58	8	76				
	19	Wydano do Szynku	24	36	2		8	76									8	17		58	8	76				
Junii	1	Comend Michal Buznicki Ladno		839	2		201	48	30	6				9	88	68	99	40	13	39	201	48				
Junii	1	Wydano do Szynku	24	36	2		8	76									8	17		58	8	76				
	8	Wydano do Szynku	24	36	2		8	76									8	17		58	8	76				
	16	Wydano do Szynku	24	36	2		8	76									8	17		58	8	76				
		Ogól		949			227	76	30	6				9	88	68	123	93	15	14	227	76				

Ronof Morsan Racz



Przychód Okrasy Czystej Wędliny podrobowej oraz Mięsa i Łowu.

Data	Przychód	Okrasa Czysta		Wzrost		Peklecy		Łow.	
		Stonina	Sadło	na					
		Pudy funt.	Pudy funt.	Pudy funt.	Pudy funt.	Pudy funt.	Pudy funt.	Pudy funt.	Pudy funt.
Styczeń 19.	Podaję się Remanentem poprzedniej Okrasy	"	"	"	"	"	"	"	4 9
Styczeń 23.	x Zabitych 5 ^{ciu} Wierzy w karmionych	6 30	4 20	16 35					
Styczeń 24.	x Zabitego Kabanu jednego	1 20	35	3 10					
Styczeń 31.	Summa Michał Bujnicki Ładno.	8 10	5 15	20 5					4 9
w Styczniu	x Karmionym Szalwicy Dost. To.	-	-	-			4 39		-
-	x Zabitych 4 ^{ch} Kabanow.	6 6	2 35	10 3					
Marzec 1.	Summa Michał Bujnicki Ładno.	14 16	8 10	30 8			4 39		4 9
28	Summa. Stowisz Kapucyńskich poprawieniem Okrasy Wędliny	5 19	2 37	9 31			4 14		18
Apryl 13	x Karmionego Koku na pekelfeys	-	-	-			6 36		-
Maj 1.	Summa Michał Bujnicki Ładno.	14 16	8 10	30 8			11 35		4 9
							Kontrola Wzrostu		

Roxchod Otrasy Czystej Wzdliny podrobowej Misa i Loiu. 36

Data	Otrasa Czysta	Wzdlina		Pekicflay		Loy	
		Storina	Sadło				
May onie	Roxchod	Pudy fun	Pudy fun	Pudy fun	Pudy fun	Pudy fun	Pudy fun
Ubra 24	Na Stot in Fundum wryto.	25	0	1 10			
Itto 24	Wydano Czeladzi in Fundo i pro Falewar Kach osobom. 30. na rok caly.	6 30	4 20	16 35			
Itto 24	Wydano na smarowidlo do Mlyna i Bani		3				4
Januar 7	Wydano na smarowidlo Mlyna i Bani Na Expens Fundy wryto.	3	1				8
		20	4	1 20			
Januar 31	Comu & Michal Bujnicki Ladd.	7 38	4 34	19 25			12
Februar	Wydano na smarowidlo Mlyna i Bani	1	2				8
	Wryto na Stot in Fundum.	8	5	34		25	
	Dodano dla Wismika i dwoch parob. wrodyma	30	14				
	Wydano do zrobienia Swiec Expensowych						3
Mar.	1. Comu & Michal Bujnicki Laddus.	8 37	5 15	20 19		25	3 20
	Wydano na smaro: bani i Mlynu						11
28	Comu & Stanislaw Popewicz						
w Marcu	Wryto na Stot in Fundum.	7	2	37		1 4	
April 1.	Comu & Michal Bujnicki Laddus.	9 4	5 17	21 16		1 29	3 31
	Wydano nastot Fundy.	10		1 32		2 6	
Meis 1.	Comu & Michal Bujnicki Ladd.	9 14	5 17	23 8		3 35	3 31
Meis 3	Dano do Crachowow na lekarstwo dla Cielst.		3				
Itto	Dodano do Krytynowa Poxymarney	20	20				
Itto	Wryto na Stot in Fundum.			1 5		2	
Junii 1.	Comu & Michal Bujnicki Ladd.	9 34	6	24 13		5 35	3 31
Junii 11.	Wydano na smarowidlo do Mlyna						6
	Wryto na stot fundi.			1 2		1 38	
	Dano 5 ^{ciu} Parobcom w Trdynaryi.		15				
	<u>Latus</u>	9 34	6 15	25 15		6 33	3 37

Konotaj Korsak



Przychód Soli z Mięse rozinych

Data	Miejsc	Sól.			
		Miara		Waga	
		Furn.	4	Pudy	fun.
1841. 12.	Podanie, i.e., Remanymtem po przemiarze Soli Gd. Lidondrusin/Tora	72.	"	"	"
1842. 7.	z Kupionej Soli w Pinstku wieszow wresciu do xto.	156.	"	"	"
1843. 1.	z domu do Michał Buczniński Latus	228.	"	"	"
1844. 6.	Kupionej w Pinstku wieszow oimiu do xto.	206.	"	"	"
Łącznie		434.	"	"	"

Wojód
Konopi: Korzech

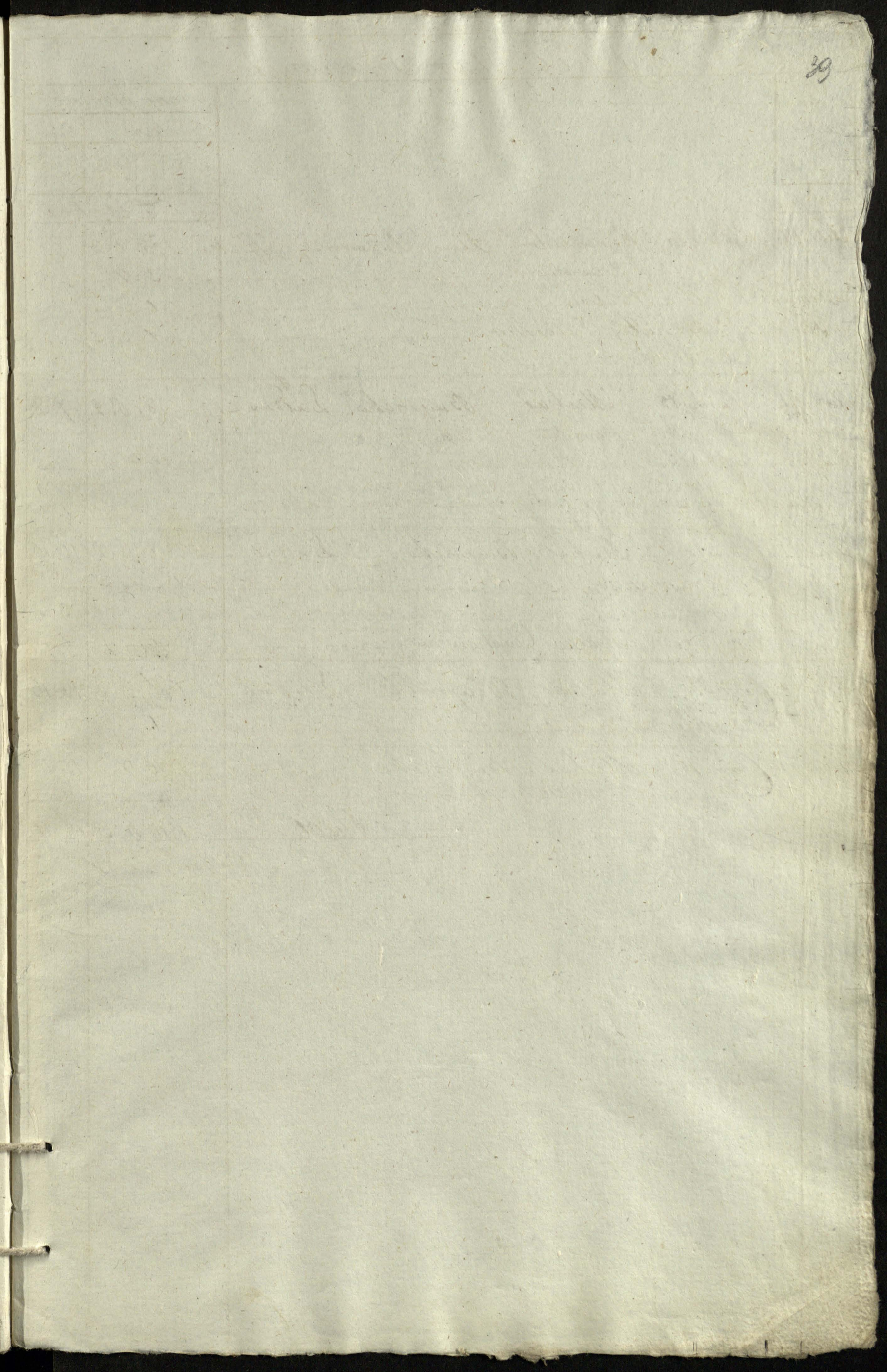
Rozchód Sól.

38

Data			Sol	
			Miara	Waga
Miej	Dzień		Garn. $\frac{1}{4}$	Pudy funt.
Xbra	17	Dano Szyngarkowi Braszewickiemu w Ordynaryi.	1	
	23	Wydano na osolenie Wieprzy rabskiej sztuk 6ciu.	18	
Januar	2	Ekonomowi Solwarku Sotkowy w Ordynaryi.	6	
		Dla Czeladzi Sotkowskiej w ordynaryi.	4	2
	4	Dla Czeladzi solwarku Crachowców.	6	
		Do kabak na osob 3 ^{ie}	4	2
	6	Wydano dla Czeladzi in Fundum w Braszewickach	11	
		Dano na potrzeby in Fundum.	7	
	8	Wydano do Sokola na osob dwie w ordynaryi	3	
	10	Szyngarkowi Olexiewiczickiemu w ordyna.	1	
	12	Namiesnikowi do Sokola w ordyna.	3	
	15	Na lekarstwo dla Wotow wyto.	1	
		Do Sokola Lesnikowi w ordynaryi.	1	
Feb.	1.	Comst Michał Bujnicki Ladus.	66	1
		Do Szyngku Humbickiego w ordynaryi.	1	
		Dla czeladzi Solwarku Crachowców w ordyn.	6	
		Na Expens in Fundum.	6	
		Szyngarkowi do Sotkowy w ordynaryi.	2	
		Szyngarkowi Senexyckiemu w ordynaryi.	2	
		Szyngarkowi Syxowskiemu w Ordynaryi.	4	
		Szyngarkowi Syrciwickiemu w Ordynaryi.	4	
		Wydano dla czeladzi Solwarkowej Braszewickiej.	8	
		Na osolenie kabakow 4 ^{te} wydano.	12	
Mar.	1.	Comst Michał Bujnicki Ladus.	111	1
		Wydano do solenia kabaku w Solwar. Crachowców	9	
		Szyngkance Sxariewiczkiej w ordynaryi.	2	
		Na potrzeby in Fundum wyto.	6	
	28	mor. Comst Stanisław Paprewicz Ladus	128	1
Aprila	1.	Comst Michał Bujnicki Ladus	128	1
Aprila	1.	Wydano Namiesnikowi do Sokolla w ordynaryi	3	
Ddo		Lesnikowi i Portuchowi do Sokolla w ordynaryi.	3	3
Ddo		Czeladzi Solwar. Crachowców w ordynaryi na osob 8 ^{ie} wydano	12	
		Ekonomowi Solwarku. Crachowców w ordynaryi.	6	
Ddo		Dla czeladzi Solwar. Sotkowy na osob 3. w ordynaryi.	4	2
Ddo		Dla czeladzi Braszewickiej na osob 8 ^{ie} w ordynaryi	12	
Ddo		Wydano na sol in Fundum.	6	
Dto		Szyngarkowi Olexiewiczickiemu w ordynaryi	3	
		Stronie Cyri	178	2

Dalszy Rozchód Soli.

Data		Sol.					
		Miara		Waga			
		Cenne	Zł	Pud	Funt		
		w Przemyslu.		178	2	u	u
w Aprilu		Wydano ciekadxi Awulsu Nabaka na osob B.		4	2	u	u
Ddo		Szymonkowi x Kumsisxox w ordynaryi		2	u	u	u
Ddo		Szymonka Szarciewickicy w Ordynaryi.		2	u	u	u
Ddo		Ekonomowi Solwarsku Totkowcy w Ordynaryi		6	u	u	u
Ddo		Szymonkowi Senoxyciesmu w ordynaryi		1	u	u	u
Mey	1.	Comte Michal Buznicki Ladus		104	u	u	u
Maja	18	Wydano do Crachowcow na solenie Nabiatu.		18	u	u	u
Ddo		Dziesiesiu Parobnom bzduym u Wz Sowickitka w ordynaryi		5	u	u	u
—	27	Wydano do szpiarni na stol in Fundum.		6	u	u	u
—	30	Dano trzem Parobnom pituzycym drzewo na miesiq w ordynaryi		1	2	u	u
Ddo		Wydano Szymonkowi Braszewickiemu w ordynaryi		2	u	u	u
Junii	1.	Comte Michal Buznicki Ladus		226	2	u	u
Junii	7	Wydano do Solenia Nabiatu w Crachowcach.		18	u	u	u
—	22	Wydano do Solenia Nabiatu w Crachowcach.		18	u	u	u
—		5 ^{im} Parobnom pituzycym drzewo w Ordynaryi na miesiq		2	2	u	u
Ogół				265	u	u	u
Wnos Korzuby							



Przychód Skór Syrowych

Data	Miej. dnia	Skury Syrowe.					
		Bydłowe				Cwoże	
		Kozłowe	Wielkie	Średnie	Małe	Wielkie	Małe
S t u k i.							
Styczeń 19.	Podanie, Remanentem Skur Syrowych z Effieldu Przyjęto z Solwarkow.		3	2	2	1	
	w Januarii: Dostało z Padley.		1				1
	w Feburarii: z Karmistey Solowicy.		1				
	z Padley.						6
Mar 1.	Compt. Michal Buznicki Latus.		8	0	2	7	8
22	Compt. Horistow Popowicz Przyjęto z Awulku Sokolla.						5
	Dostało z Padley w Brankewiczach i Sokolla					2	3
	Przyjęto z padley.					1	
April 1.	Compt. Michal Buznicki Latus.		8	0	2	10	10
w Aprilu	z Karmistego Wotw.		1				
	z Padley.				1	3	
	Przyjęto z Solwarku Czackowców.		1				
Maj 1.	Compt. Michal Buznicki Latus		1	9	0	3	13
	Dostało z Padley.			4			2
Junii 1.	Compt. Michal Buznicki		1	10	0	3	15
	Przyjęto z Padley.						3
	Ogół		1	10	0	3	18

Konrad Nowak
Kachy

Rozchód Skur Syrowych

Data		Skóry Syrowe						
		Bydla				Owce		
Miej Dnia		Wilkia	Wielka	Male	Wilkia	Wielka	Male	
Februara	u Kamian Syrowych na wyprawne dane			7				
Marc	28 Connottowol, S. Popuciwicz oddano do wyprawny		1	6	2	10	16	
Apryl	1. Comud Michal Bujnicki Ladas oddano do wyprawny		8	6	2	10	16	
Mej	1. Comud Michal Bujnicki Ladas 13. Oddano do wyprawny		8	6	2	13	16	
Junij	1. Comud Michal Bujnicki Ladi		1	9	6	3	13	

Konotaj, Kossak, Ruz

Przychód Skór Wyprawnych.

Data		Skóry Wyprawne									
		Podszkwa			Falcrowe				Owe		
		Kominki	Włoski	Szary	Kominki	Włoski	Szary	Podszkwa	Włoski	Szary	Male
		S t u k i . -									
Styć	Omie										
w Februar.	z wydanych przez Pisarza Błocznego do wyprawy skór 21. došlo.	"	"	"	"	"	"	"	"	"	21
Do do	z kamiany surowych na wyprawne	"	"	"	"	"	7	"	"	"	"
Do do	Kupiono w Antopolu.	"	1	1	"	"	"	"	"	"	"
Mar.	1. Komodo Michał Buznicki Lub.	"	1	1	"	"	7	"	"	"	21
	28. Komodo. Stanisław Popucisz										
w Aprilu	Kupiono w Antopolu.	-	-	-	-	-	-	-	-	2	-
Mai	1. Komodo Michał Buznicki Lub.	"	1	1	"	"	7	"	2	21	"
Mai	13. Przychód z Wyprawy.	-	-	"	"	"	"	4	2	"	"
	30. Przychód z Wyprawy.	"	"	"	"	"	"	"	"	13	16
Junii	1. Komodo Michał Buznicki Lub.	"	1	1	"	"	7	4	4	34	10.
		Konoch Konach									

Rozchód Skar Wyprawnych

Data		Skory Wyprawy										
		Podszawia			Faldrowe				Cwice			
		Amicki	Witowe	Faldrowe	Witowe	Faldrowe	Faldrowe	Witowe	Cwice	Witowe	Cwice	
Miej Dni		Sztuki										
w	Lutym	Wyexpensowano na Cwice dla reła: Dni in Fundum i pro Fotwarbach.		1	1	-	-	4	-	-	-	-
Maj	1.	Comend Michal Buznicki Ladus.		1	1	-	-	4	-	-	-	-
	28	Comend Stanislaw Popiewicz		-	-	-	-	-	-	-	-	-
w	Aprilu	Wydano na zrobienie trzewiow i putowan dla Ekonomowey z Fotwarbu Cracowicow.		-	-	-	-	-	2	-	-	-
Miej	1.	Comend Michal Buznicki Ladus.		1	1	-	-	4	2	-	-	-
		Dla Muziego u WKL Protata na Wewie.		-	-	-	-	-	1	-	-	-
		Ogoli Rozchodu		1	1	-	-	4	3	-	-	-
				Monarchus Kossak								

Przychód prowincyi z Wóltry.

Data			Wetna			Przydona z Wóltry		z Szko- łania
			z Ostrowy	z Wóltry	Wetnicom	Mania		
Maj	dnia		Przych. punkt	Przych. punkt	punkt	Policie.		
Feb.	12.	Podanie słu. pro. pnie w adw. pnie. E. p. w Janowcu z Wóltry wydany przez Piara Błocki- go pułku 2 i punktów 38 do wło sukna gotowego.	3				10 1/2	
						110		
Mar.	1.	Forma Michał Buymicki Sadus.	3				120 1/2	
	28	Connatt. Tomasz Popkewicz						
Maja	13	Przyjęto z Ostrowy kienia Owice.	14	14				
Junii	1.	Forma Michał Buymicki Sadus.	17	14			120 1/2	

Kontrolny kursa
Przych.

Przebieg Prowencji z Włny.

Data	Miejscie	Włna			Przędza	z Włny	z Skija
		z Ostrejki	z Włny	z Włny	Włna	Korona	wanica
		Prudy	funt	Prudy	funt	funt	Łokcie
w. Januaria	Wydano na odzież dla Cieladzi Crachowskiy na siemniy dwie.						22-
w. Marcu	Wydano na prądzie siemniy 7 min dla Cieladzi Po Łokciach						66½
	28 Comte Stanisław Kopewicz						
Aprila 1.	Comte Michal Buznicki Lubo	~	~	~	~	~	88½
Aprila 8.	Dla Gospodyni Wabackicy na siemniy	-	-	-	-	-	10.
Maj 1.	Comte Michal Buznicki	~	~	~	~	~	98½
Maja 12.	Dano na siemniy, Gospodyni Łokciach Łokciach	-	-	-	-	-	10
Junii 1.	Comte Michal Buznicki Lubo	~	~	~	~	~	108½
		Wronatki Korabz					

Dalla Przychoł Wosku. Wosku

Mij Ina Pedy kandy

w. Januari Przyisto x Solwarku Czachowcow. 6

w. Aprila Przyisto x Solwarku Czachowcow x Pasitii. 2

Mies 1. Pennett Michal Buznicki Ladus 8
Kona Korsan Puch

Rochoł Wosku.

April 17 Przedano. 6 1/2

22 Dano na nosiu miejscowemu Chirurgowi. 1 1/2

Mies 1. Pennett Michal Buznicki Ladus 8
Kona Korsan Puch

Przychód Żelaza Stali Oleju Dzierżew.

Data	Miejscowość	Opis	Żelazo		Stal		Olej		Dzierżew.	
			Pud.	fun.	Pud.	fun.	Sar.	¼	Sar.	¼
Deb. 12		Podanie, Remuntem Żelaza Stali Effick	21		3½					
mar. 28		Compt. Stanisław Poprawicz								

Rozchód

Xwia 18		Wydano na reperacyę zawiasow w Magazy i Browarze	4							
Januari 8		Wydano na nastalenie Młotow we Młynie			2					
		15 Na zrobienie Siecki nowej i reperowanie Stary kudzici na gwóźdź do przy pinania Płach do Strzyżet wiatraku wiyto	6							
Február 3		Wydano na nastalenie wrocciona i Pampracy w kutyce			1½					
		8 Wydano na reperowanie kruska do pumpy	1							
		17 Dano na dorobienie Obucha siekiery Mielnicza	3							
Mar. 1		Compt. Michał Buznicki Salsus	14		3½					
		13 Dano na dorobienie Kolby do Arfy	2							
mar. 28		Compt. Stanisław Poprawicz								
Apr. 1		Compt. Michał Buznicki Salsus	10		3½					
Maja 30		Wydano na zrobienie dwóch siekaczow	4							
Junii 1		Compt. Michał Buznicki Salsus	20		3½					

Konst. Kossak

187

Огólny Przychod Piensiedzy za wyprzedak i wyszynko: Gorzałki

Data			Srebro	
Mies	dnia		Ruble	Kope
Xbra	30	Wybrano x Szynkow.	38	90
Do	Do	Za wyprzedak Gorzałki Gorcy 52. a garniec po 17 ¹ / ₂ kopii: doшло	9	10
Janu	30	Doшло x Szynkow na wyszynkowana Gorzałki.	125	34.
Do	Do	Za przedak Gorzałki Gorcy 147 po kop: 15. doшло.	22	5.
Jan	1	Comend Michal Buznicki Latas	195	39
w	Feb	Wybrano x Szynkow na Gorzałki.	78	71.
Do	Do	x przedak Gorzałki Gorcy 167 po kop: 15. doшло.	25	5.
Mar	28	Comend Stanislaw Marusicz Latas	299	15
w	Mar	Wybrano x Szynkow na Gorzałki.	72	53
Do	Do	x przedak Gorzałki Gorcy 13 po kop: 15 ¹ / ₂ doшло.	1	95
Apr	1	Comend Michal Buznicki Latas	373	63.
w	Apr	Wybrano x Szynkow na wyszynkowane Gorzałki.	131	7 ¹ / ₂
Do	Do	x przedak Gorzałki Gorcy siedmiu a garniec po kop: 15:	1	5
Mai	1	Comend Michal Buznicki Latas	505	75 ¹ / ₂
w	Mai	Wybrano x Szynkow na wyszynkowane Gorzałki.	144	97 ¹ / ₂
Do	Do	Za przedak Gorzałki Gorcy 221. po kopii: 15 ¹ / ₂ garniec doшло	33	15
Jun	1	Comend Michal Buznicki Latas	689	88.
w	Jun	Do 24 Junii Wybrano x Szynkow na wyszynkowana Gorzałki.	199	19 ¹ / ₄

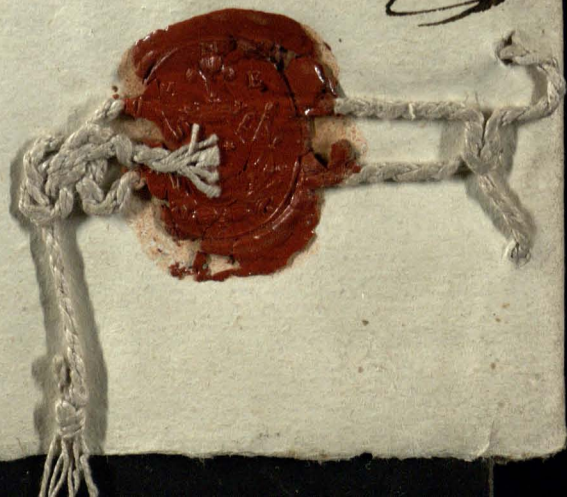
Wrono Korsek
Ruch

Rozchod Piemicy pod Kurit W^o Kommissarza. 47

Data			Srebro
Miejscie			Przebie kop.
Abra 30.	Wnieziono do Kaszy ogolney pod Kurit W ^o Kommissarza z Szymkow		38 90
Abra 30.	na wyprzedzi Gorkatki Sary 52. wniesiono do Kaszy pod Kurit W ^o Kommissarza		9 10
Janua 30.	na wyrzynkowane Gorkatki oddano do Kaszy ogolney pod Kurit W ^o Kommissarza		125 34
Abra 30.	na przedzi Gorkatki Sary 147 po kop. 15 ^u wniesiono do Kaszy ogolney pod Kurit W ^o Kommissarza.		22 -5
Comod Michał Bujnicki		Srebro	195. 39.
Febru 20.	Wnieziono z Szymkow do Kaszy ogolney pod Kurit W ^o Kommissarza.		78 71.
Abra 28.	na przedzi Gorkatki Sary 107 po kop. 15 ^u wniesiono do Kaszy ogolney pod Kurit W ^o Kommissarza.		25 -5
28 Mot. Comod Stanisław Popewicz		Srebro	209 15
Marc 31.	Wnieziono z Szymkow na wyrzynkowane Gorkatki do Kaszy ogolney pod Kurit W ^o Kommissarza.		72 53.
Abra 30.	na przedzi Gorkatki Sary 13. po kop. 15 ^u wniesiono do Kaszy ogolney pod Kurit W ^o Kommissarza.		1 95
April 1. Comod Michał Bujnicki		Srebro	373. 63.
April 30.	Wnieziono z Szymkow na wyrzynkowane Gorkatki do Kaszy ogolney pod Kurit W ^o Kommissarza.		131 7 1/2
Abra 30.	na przedzi Gorkatki Sary 7 po kop. 15 ^u wniesiono do Kaszy ogolney pod Kurit W ^o Kommissarza.		1 -5
Maj 1. Comod Michał Bujnicki		Srebro	505 7 1/2
Maj 31.	Wnieziono z Szymkow na wyrzynkowane Gorkatki do Kaszy ogolney pod Kurit W ^o Kommissarza.		144 9 1/2
Abra 30.	na przedzi Gorkatki Sary 221. po kop. 15 ^u wniesiono do Kaszy ogolney pod Kurit W ^o Kommissarza.		33 15
Junia 1. Comod Michał Bujnicki		Srebro	683. 88.
Junia 24.	Wnieziono z Szymkow na wyrzynkowane Gorkatki do Kaszy ogolney pod Kurit W ^o Kommissarza.		109 10 1/4

Konrat Korsan Bach

Publiczny Rejestr Propinacji Procentu Braszemickiego.
a arkuszy trydziestu papieru jednolitego i Porony
ze Numerowanym Sznurowem musyjskim i Kone Onego.
pięćdziesiąt Herbów miary na Saku Kermowym przypiętym
Co Zaprowadzania w Nim poszczególnych artykułów w
Imię Pana Janowi Januszowskiemu podaje Własny pod.
pisuje Reka Kasa Braszemickiej R. 1835. 4. Mij.
Dobra 12. dnia. — Michał Bucyński Kasa Braszemickiej

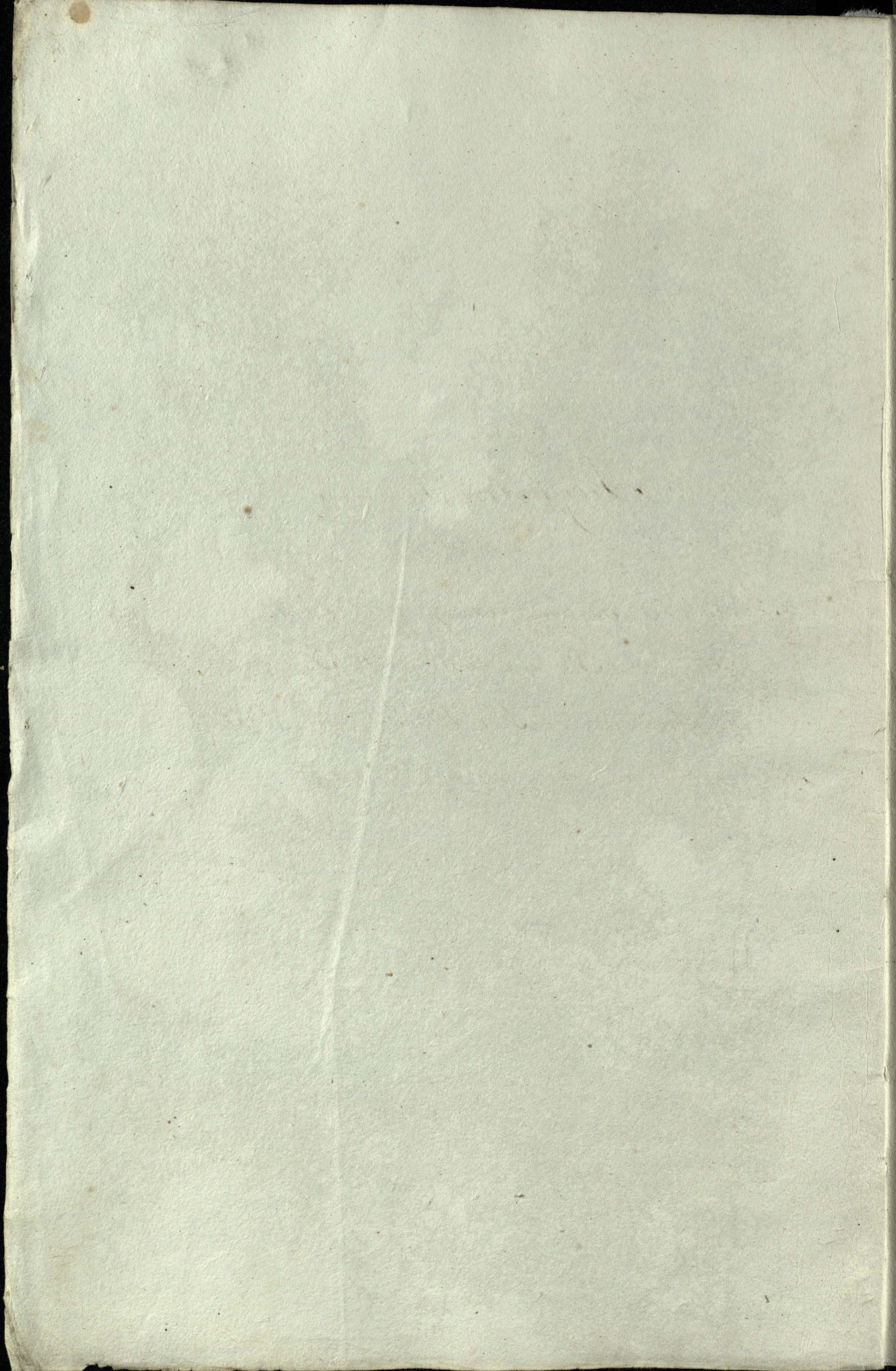


Rejestr Zborowy

Prowentu Branneckiego do kopywania wszelkich
Przychodów i Przychodów wesołych Pubryk w nim
prowokowanych na Rok 1834/5 w dniu 24 Junij 1834^e
Rok wrobiony i do kopywania

Podany





Przychod Ktora Różnego Gatunku w Prowencji Dra-

rewidowem w 1837 r. Nowu od 21. Mca Junij 1824 r. 251

Data	Miejsc Różnych Przychod	Licyto		Przenia		Izumiem		Owies		Simie					Podady										
		Uzime		Sare								Liziane		Konek		Licyto		Przenia		Izumiem		Owies		Podady	
		Prni	g	Prni	g	Prni	g	Prni	g	Prni	g	Prni	g	Prni	g	Prni	g	Prni	g	Prni	g	Prni	g	Prni	g
Junij 21	po Przemyslu podwójny Remanymtem	338	2.7.9	108	6.11	6.4	9									14	30.4	1	3	6	80			1	3.14
Julij 28	Dowito x Szymkowiego	8								6															
August 29	Dowito x Szymkowiego	10.1.9																							
Septem 27	Dowito x Szymkowiego	14.7.9																							
1. Lata	Comod Michał Buznicki Lata	365.1	2.7.9	108	6.11	6.4	9			6						14	30.4	1	3	6	80			1	3.14
30. Lata	Dowito Szymkowiego	11.3				1.2	9			4.9															
1. Lata	Comod Michał Buznicki Lata	376.4	2.7.9	108	6.11	4.6	9			12.9						14	30.4	1	3	6	80			1	3.14
30. Lata	Dowito x Szymkowiego	14.7.9								1.4															
30. Lata	Dowito x Szymkowiego	11																							
1. Janua	Comod Michał Buznicki Lata	402.3	2.7.9	108	6.11	8.8	9			2.6.9						14	30.4	1	3	6	80			1	3.14
30. Lata	Dowito Szymkowiego	16.1.9																							
1. Lata	Comod Michał Buznicki Lata	418.5	2.7.9	108	6.11	9.2	9			2.6.9						14	30.4	1	3	6	80			1	3.14
28. Lata	Dowito Szymkowiego	12.7.9																							
28. Lata	Dowito Szymkowiego	12.7.9																							
28. Lata	Dowito Szymkowiego	12.7.9																							
1. Lata	Comod Michał Buznicki Lata	424	2.7.9	108	6.11	12.2	9			2.6.9						14	30.4	1	3	6	80			1	3.14
30. Lata	Dowito Szymkowiego	16.1.9																							
28. Lata	Dowito x Szymkowiego	18.5.9																							
1. Lata	Comod Michał Buznicki Lata	447.7	2.7.9	108	6.11	12.2	9			2.6.9						14	30.4	1	3	6	80			1	3.14
30. Lata	Dowito x Szymkowiego	15.7																							
30. Lata	Dowito Szymkowiego	9.1.9																							
30. Lata	Comod Michał Buznicki Lata	453	2.7.9	108	6.11	13.5	9			2.6.9						14	30.4	1	3	6	80			1	3.14

Księstwo cypruckie i Solwarku Czachowcow

Data	Miej	Imię	Par.	Ktęto		Przemia		Luzna		Luzna		Luzna		Luzna		Luzna		Luzna		Luzna		Luzna		Luzna		Luzna					
				Ornie	Par.	Ornie	Par.	Ornie	Par.	Ornie	Par.	Ornie	Par.	Ornie	Par.	Ornie	Par.	Ornie	Par.	Ornie	Par.	Ornie	Par.	Ornie	Par.	Ornie	Par.	Ornie	Par.	Ornie	Par.
				omi	gar	omi	gar	omi	gar	omi	gar	omi	gar	omi	gar	omi	gar	omi	gar	omi	gar	omi	gar	omi	gar	omi	gar	omi	gar	omi	gar
August	1	Przyto	Gumna Czachowcow	13	4	4	9	5	9	1	4	9	3	9	6	9	3	9	6	9	3	9	6	9	3	9	6	9			
2	31	0	0	0	0	0	0	0	0	0	0	0	0	0	0	0	0	0	0	0	0	0	0	0	0	0	0	0			
Sept.	1	Comod	Michał Buymicki Lada	45	2	1	10	1	2	5	5	4	9	5	9	6	9	5	9	2	6	10	2	15	1	2	1	15			
2	12	0	0	0	0	0	0	0	0	0	0	0	0	0	0	0	0	0	0	0	0	0	0	0	0	0	0	0			
3	26	0	0	0	0	0	0	0	0	0	0	0	0	0	0	0	0	0	0	0	0	0	0	0	0	0	0	0			
4	1	Comod	Michał Buymicki Lada	45	2	3	2	1	2	5	3	4	9	4	9	5	9	6	9	5	9	2	6	10	2	15	1	2	1	15	
5	10	0	0	0	0	0	0	0	0	0	0	0	0	0	0	0	0	0	0	0	0	0	0	0	0	0	0	0			
6	15	0	0	0	0	0	0	0	0	0	0	0	0	0	0	0	0	0	0	0	0	0	0	0	0	0	0	0			
7	27	0	0	0	0	0	0	0	0	0	0	0	0	0	0	0	0	0	0	0	0	0	0	0	0	0	0	0			
8	1	Comod	Michał Buymicki Lada	63	4	5	2	1	2	5	5	4	9	4	9	5	9	6	9	5	9	5	7	10	2	15	1	2	1	15	
9	2	0	0	0	0	0	0	0	0	0	0	0	0	0	0	0	0	0	0	0	0	0	0	0	0	0	0	0			
10	10	0	0	0	0	0	0	0	0	0	0	0	0	0	0	0	0	0	0	0	0	0	0	0	0	0	0	0			
11	16	0	0	0	0	0	0	0	0	0	0	0	0	0	0	0	0	0	0	0	0	0	0	0	0	0	0	0			
12	22	0	0	0	0	0	0	0	0	0	0	0	0	0	0	0	0	0	0	0	0	0	0	0	0	0	0	0			
13	25	0	0	0	0	0	0	0	0	0	0	0	0	0	0	0	0	0	0	0	0	0	0	0	0	0	0	0			
14	30	0	0	0	0	0	0	0	0	0	0	0	0	0	0	0	0	0	0	0	0	0	0	0	0	0	0	0			
15	1	Comod	Michał Buymicki Lada	106	4	5	2	3	7	14	5	4	9	4	9	5	9	6	9	5	9	10	5	10	2	15	6	3	2	1	15
16	10	0	0	0	0	0	0	0	0	0	0	0	0	0	0	0	0	0	0	0	0	0	0	0	0	0	0	0			
17	24	0	0	0	0	0	0	0	0	0	0	0	0	0	0	0	0	0	0	0	0	0	0	0	0	0	0	0			
18	29	0	0	0	0	0	0	0	0	0	0	0	0	0	0	0	0	0	0	0	0	0	0	0	0	0	0	0			
19	1	Comod	Michał Buymicki Lada	147	4	11	3	7	14	5	4	9	4	9	5	9	6	9	5	9	14	5	10	2	15	4	6	3	2	1	15
20	10	0	0	0	0	0	0	0	0	0	0	0	0	0	0	0	0	0	0	0	0	0	0	0	0	0	0	0			
21	26	0	0	0	0	0	0	0	0	0	0	0	0	0	0	0	0	0	0	0	0	0	0	0	0	0	0	0			
22	1	Comod	Michał Buymicki Lada	167	1	23	2	7	3	7	14	7	6	9	4	9	5	9	6	9	16	1	10	2	15	6	3	2	4	3	15
23	7	0	0	0	0	0	0	0	0	0	0	0	0	0	0	0	0	0	0	0	0	0	0	0	0	0	0	0			
24	20	0	0	0	0	0	0	0	0	0	0	0	0	0	0	0	0	0	0	0	0	0	0	0	0	0	0	0			
25	27	0	0	0	0	0	0	0	0	0	0	0	0	0	0	0	0	0	0	0	0	0	0	0	0	0	0	0			
26	1	Comod	Michał Buymicki Lada	210	6	33	7	3	7	14	11	4	2	9	4	9	5	9	6	9	20	6	10	2	15	6	3	2	8	1	15
27	12	0	0	0	0	0	0	0	0	0	0	0	0	0	0	0	0	0	0	0	0	0	0	0	0	0	0	0			
28	30	0	0	0	0	0	0	0	0	0	0	0	0	0	0	0	0	0	0	0	0	0	0	0	0	0	0	0			
29	1	Comod	Michał Buymicki Lada	229	6	33	7	3	7	14	23	8	9	4	9	5	9	6	9	9	23	7	10	2	15	6	3	2	14	7	15

9



Krestenyinogo z boza Koxinogo z Tolwaru Tolnowy

Data	Prinyto	Kresty		Koxin	Lewis	Gryna	Broch	Bob	Laska	Prowo	Sumiu		Postady						
		Prinyto	Pare								Prinyto	Pare	Prinyto	Pare	Prinyto	Pare	Prinyto	Pare	Prinyto
Aug 21	Prinyto z Tolwaru Tolnowy	11.1		4.6	2	6	1	3		2	9	6.5	13	3	3				4
21		11.6.5		3.12	2.2	1.1								3	7	2 1/2	11		
22													13						2
23	Comut. Michal Buznicki Ladus	22.7.5		9.12	4.2	1.7	1	3		2	9	6.5	13	6	3.7	2 1/2	11		6
24	Dowito z Tolwaru Tolnowy	7.2												2					
25		8.2.9												2.9					
26		3.2.9												9					
27																			2
28																			1
29																			4
30																			1.9
31	Comut. Michal Buznicki Ladus	12.2.9		5.12	7	2.2.9	1	3		10 1/2	2.9	6.5	13	13	3.7	1.11 1/2	1.6.11		6
1	Prinyto z Skosty Tolnowy																		
2		12																	
3		9.3																	
4		10.1																	
5	Comut. Michal Buznicki Ladus	7.1.6.5		5.12	15	2.2.9	1	3		10 1/2	2.9	6.5	13	2.5	3.7	7.11 1/2	1.6.11		6
6	Dowito z Skosty Tolnowy	18																	
7																			1.2
8																			
9																			4.9
10	Comut. Michal Buznicki Ladus	9.9.6.5		13.12	15	2.2.9	1	3		10 1/2	2.9	6.5	13	3.3	7.10	7.11 1/2	1.6.11		1.9.6
11	Dowito z Skosty Tolnowy	10.6																	
12		15.1																	6.9
13		8.2																	4
14																			
15																			1
16																			7.9
17		21.3.9																	7.9
18	Comut. Michal Buznicki Ladus	118.5.11		27.4.3	17.2.2	2.9	1	3		10 1/2	2.9	6.5	13	6.1	2.7.7	1.11 1/2	1.6.11		1.4.6
19	Prinyto z Skosty Tolnowy																		1.3.9
20																			6.9
21																			1.1.9
22		13.3																	
23		16.11		27.4.3	17.2.2	2.9	1	3		10 1/2	2.9	6.5	13	6.9	2.7.7	1.11 1/2	1.6.11		1.4.6
24	Prinyto z Skosty Tolnowy	20.6.9	1.6																
25																			
26	Comut. Michal Buznicki Ladus	18.1.7.5	1.6	27.4.3	17.2.2	2.9	1	3		10 1/2	2.9	6.5	13	7.6.9	2.7.7	1.11 1/2	1.6.11		1.4.6

Krestenijmego Kłosa Piornego. u stwulu S. snolla i Kaban. -

Data	Opis	Kłoso																Stwuly												
		Orime		Jarc		Pronek		Jarm		Oice		Srypa		Sroy		Bob.		Sawola		Srowo		Kylni	Prony	Jarm	Prufan	Kiomy				
Przychod u Snolla																														
Aug 31	Dowid u Sumna Sowlinug	14	3 2/2					1	2			3	1	3									2	10 1/2	3 1/2			2	6	
30	Je	13	5																			1	4							
1	Comod Michał Buznicki Ladus	12	2 2/2					1	2			3	1	3								2	7 10 1/2	3 1/2			2	6		
1	Przychod u Stawu Sowlinug	26	6									14	2									7								
1	Comod Michał Buznicki Ladus	69	2 1/2					1	2			17	3	3								3	6 10 1/2	3 1/2			2	6		
28	Dowid u Srowent											77	4															1	4	
	Comod Michał Buznicki Ladus	69	2 1/2									94	7	9								3	6 10 1/2	3 1/2			1	6	6	
23	Przychod u Sumna Sowlinug							1	2	14		60	4															15	4	
19	Je	7	6					7	2	6												4	2	8	1	2	12			
1	Comod Michał Buznicki Ladus Effiud	70	6 2/2					8	5	2		155	9	9								8	1 1/2	1	2	15 1/2		17	2	6

Przychod u Kaban

August 31	Dowid u stwulu Kaban	9	6					3/4		3/4	6											4		1	12			9		9		
5	Je	1	1	12																												
	Comod Michał Buznicki Ladus	10	2					3 1/2		3 1/2	6											4		1	12 1/4			9		9		
13	Dowid u Srowent																													2		
14	Je	5																														
30	Je	11																					5	2								
16	Je	6																					2									
19	Je	8	4									5																				
	Comod Michał Buznicki Ladus	40	6					3 1/4		3 1/4	9	6		1	11							4		5	12 1/4			9		2	9	
135	Przychod u stwulu Kaban	6	6																				1	14								
23	Je							1	1	1	2	15															9		9		1	
27	Je											31	6															3	5	9		
	Comod Michał Buznicki Ladus Effiud	47	4					1	1	3 1/4	1	3	1/4	3 1/4		1	11					4		6	15 1/4		9		9	3	6	9

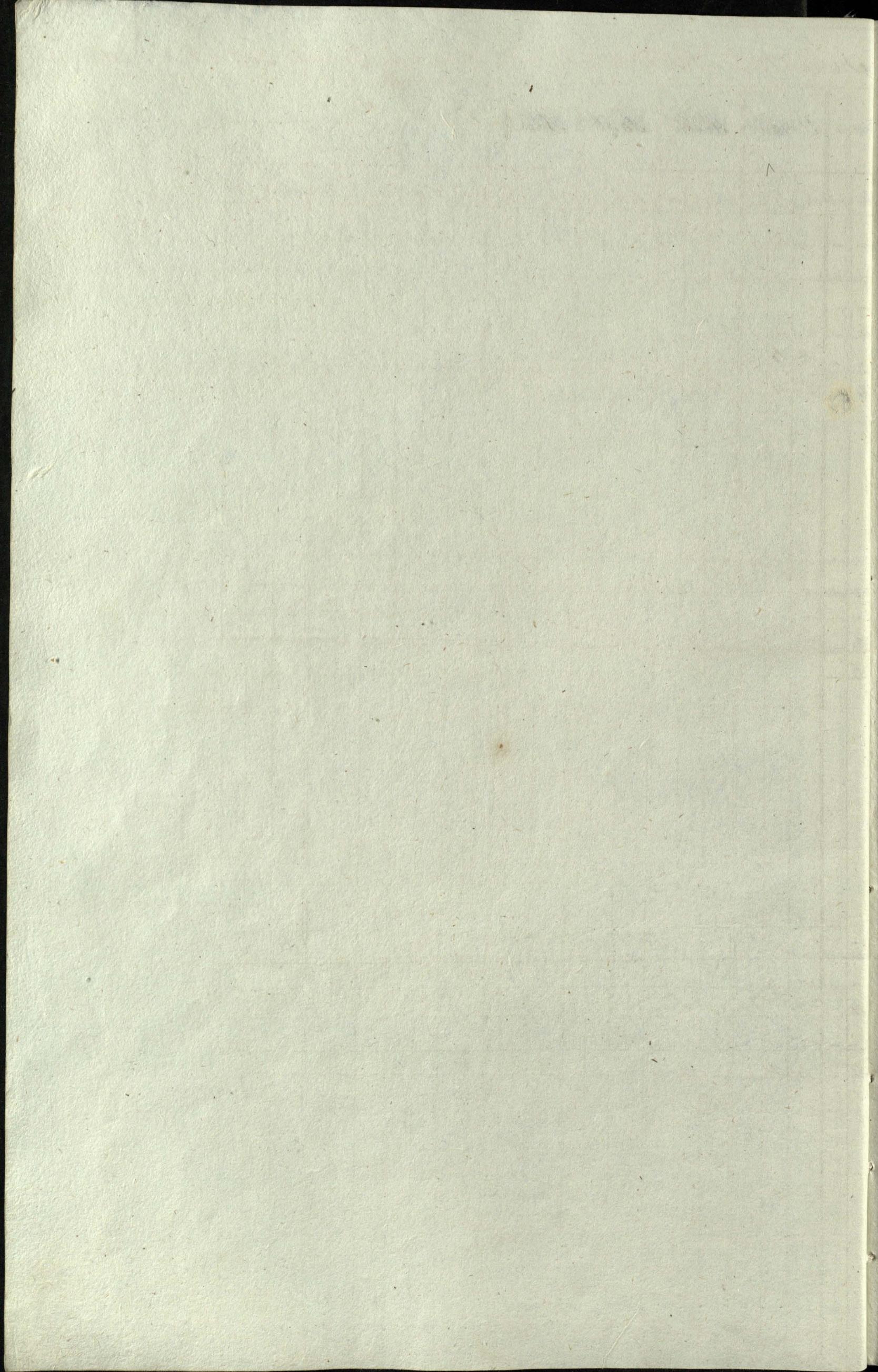
Datta	Mij	Dzień	Opis	Mjto		Pawonia	Kowm	Cwis	Gryna	Grach	Bob	Fazole	Presto	Sumie									
				Prime	Jare									Smiane	Kowcpne	gar							
			Prochoda na Uiew do Polickow	mi's	gar	mi's	gar	mi's	gar	mi's	gar	mi's	gar	mi's	gar	mi's	gar	mi's	gar				
	Aug	31	Wydano na Uiew Polickow Dwornym	20	"	"	"	"	"	"	"	"	"	"	"	"	"	"	"				
	Wra	11	Wydano na Uiew Polickow	"	"	2	3	9	"	"	"	"	"	"	"	"	"	"	"				
	8bra	1	Comoda Michal Buzynski Ladus	20	"	"	"	"	"	"	"	"	"	"	"	"	"	"	"				
1835	Apr	10	Wydano na Uiew Polickow Swarbowych	"	"	2	"	"	2	6	"	2	4	"	1	2	"	10 1/2	3	6	9	13	
	Maja	10	Wra	"	"	"	"	"	"	"	"	"	"	"	"	"	"	"	"	"	"	"	
	Janii	1	Comoda Michal Buzynski Ladus	20	"	2	"	2	3	9	3	6	2	4	2	4	1	2	10 1/2	3	6	9	13

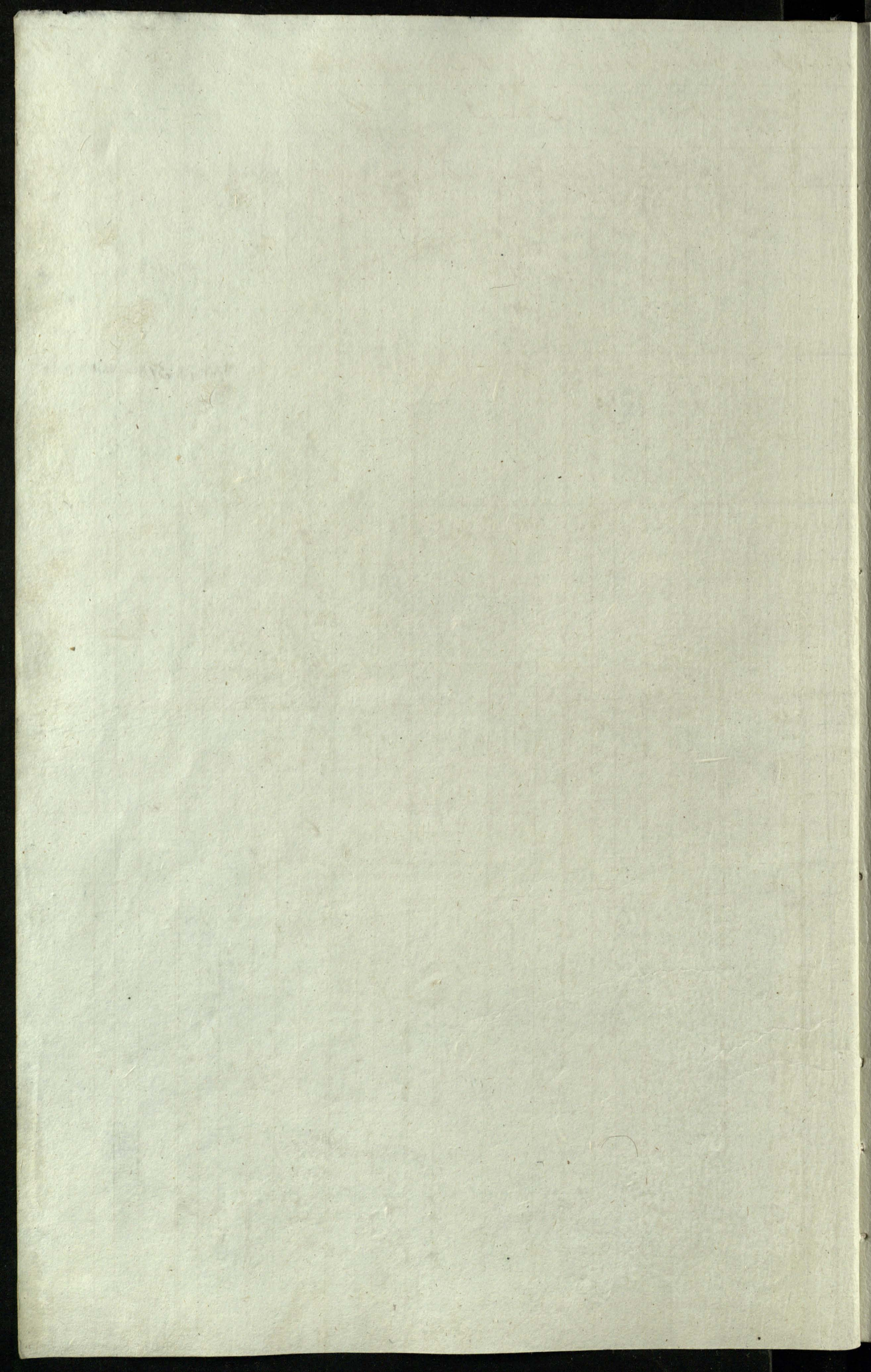
do Swulsu Sorolla

	Augusta	30	Wydano na Uiew do Swulsu Sorolla	11	1	"	"	"	"	"	"	"	"	"	"	"	"	"	"	"	"	"
	Wra	7	Wra	"	"	4	6	"	"	"	"	"	"	"	"	"	"	"	"	"	"	"
	8bra	1	Comoda Michal Buzynski Ladus	19	2	"	"	"	"	"	"	"	"	"	"	"	"	"	"	"	"	"
1835	Apr	10	Wydano na Uiew Polickow Swarbowych	"	"	"	"	"	2	6	"	"	"	"	"	"	"	"	"	"	"	"
	Miu	1	Comoda Michal Buzynski Ladus	19	2	"	"	"	2	6	"	"	"	"	11	"	"	"	"	"	"	"

do Swulsu Kabach

	August	31	Wydano na Uiew Polickow	7	1	"	"	"	"	"	"	"	"	"	"	"	"	"	"	"	"	"
	Wra	3	Wra	"	"	2	6	"	"	"	"	"	"	"	"	"	"	"	"	"	"	"
			Comoda Michal Buzynski Ladus	10	2	"	"	"	"	"	"	"	"	"	"	"	"	"	"	"	"	"
1835	Apr	3	Wydano na Uiew Polickow Swarbowych	"	"	"	"	"	6	11	11	"	"	"	2	"	"	"	"	"	"	"
	Maja	22	Wra	"	"	"	"	"	"	"	"	"	"	"	"	"	"	"	"	"	"	"
	Janii	1	Comoda Michal Buzynski Ladus	10	2	"	"	"	6	11	11	"	"	"	2	"	"	"	"	"	"	"





Wydatek Kocora do Browaru na procepi do Goriatni

Datta		Prochod.	Kup o.			Jezemien		
Kup	dnia		Deni	1/2	gad	Deni	1/2	gad
w brow	..	Wydano na procepi Goriatni	17.	6.	..	8.
Okru	8.	Wydano do Browaru	28.	3.	9.	12.
0°	13.	0° 0° 0°	29.	3.
0°	18.	0° 0° 0°	3.	6.
0°	20.	0 na procepi Stodu	4.
0°	27.	0° 0° 0°	4.
4br.	1.	Comod M. Buznicki Luth.	76.	2.	9.	28.
Okru	3.	Wydano na procepi Goriatni i procepi Stodu	17.	4.
0°	11.	0° 0° 0°	4.
0°	20.	0° 0° 0°	13.	3.	..	4.
w brow	2.	0° 0° 0°	25.	3.	9.	13.	4.	..
Januar	1.	Comod Michal Buznicki Luth.	137.	1.	..	53.	4.	..
Januar	25.	Wydano na procepi Goriatni i procepi Stodu	140.	20.
Feb	28.	0° 0° 0°	48.	4.	..	3.
0°	0°	0° 0° 0°	9.
0°	10.	0° 0° 0°	6.	3.
Mar.	1.	Comod Michal Buznicki Luth.	259.	76.	4.	..
Mar.	31.	Wydano do Browaru na procepi Goriatni	254.
			18.	6.
April	1.	Comod Michal Buznicki Luth.	270.	6.	..	76.	4.	..
			272.

[Faint, illegible handwriting]

[Small wavy scribble]

Data		Lito.	Iromia	Feymian	Luria	Gyner	Groch	Bob.	Laucla	Scinnu									
mi	gat									mi	gat	mi	gat	mi	gat	mi	gat		
May	1	Wydano na stat ogólny infundo ..	1	1	1	1	1	1	1	1	1	1	1	1	1	1	1	1	1
July	1	Wydano na stat ogólny infundo ..	1	1	1	1	1	1	1	1	1	1	1	1	1	1	1	1	1
Augu	1	Wydano na stat ogólny infundo ..	1	1	1	1	1	1	1	1	1	1	1	1	1	1	1	1	1
Sept	16	Wydano na stat ogólny infundo ..	1	1	1	1	1	1	1	1	1	1	1	1	1	1	1	1	1
Oct	10	Wydano na stat ogólny infundo ..	2	1	1	1	1	1	1	1	1	1	1	1	1	1	1	1	1
Nov	15	Wydano na stat ogólny infundo ..	1	2	1	1	1	1	1	1	1	1	1	1	1	1	1	1	1
Dec	19	Wydano na stat ogólny infundo ..	2	4	1	1	1	1	1	1	1	1	1	1	1	1	1	1	1
1835 Jan 3	Wydano na stat ogólny infundo ..	6	3	2	2	1	1	1	1	1	1	1	1	1	1	1	1	1	1
Feb	9	Wydano na stat ogólny infundo ..	1	4	1	1	1	1	1	1	1	1	1	1	1	1	1	1	1
Mar	4	Wydano na stat ogólny infundo ..	1	6	1	1	1	1	1	1	1	1	1	1	1	1	1	1	1
Apryl	3	Wydano na stat ogólny infundo ..	11	7	3	2	1	1	1	1	1	1	1	1	1	1	1	1	1
Maj	11	Wydano na stat ogólny infundo ..	1	1	1	1	1	1	1	1	1	1	1	1	1	1	1	1	1
Jun	10	Wydano na stat ogólny infundo ..	1	3	1	1	1	1	1	1	1	1	1	1	1	1	1	1	1
Jun	24	Wydano na stat ogólny infundo ..	13	6	3	4	1	1	1	1	1	1	1	1	1	1	1	1	1

wpisano

Data		Kujto		Pravenia		Kormiu		Kryna		Kroef		Siznie	
Mij	ann	mi	3 par	mi	3 par	mi	3 par	mi	3 par	mi	3 par	mi	3 par
<p><u>Porochoz Teora Pirnega dla Cretax</u> <u>dru Tolwami Tolnowey sonokai</u> <u>Na Ordynaryi dla Cretaxi Tolnowey</u></p>													
Julij	1.	Wydano w Ordynaryi na Cret 3	"	6	"	"	"	"	2 1/2	"	"	"	"
867	1	"	"	6	"	"	"	"	2 1/2	"	"	"	"
1835. Jan	1.	Comend Michal Buznicki Latus	1.	4	"	"	"	"	4 9	"	"	"	"
"	"	Wydano w Ordynaryi na Cret 3	"	6	"	"	"	"	9	"	"	"	"
Sept	1.	"	"	6	"	"	9	"	3	"	6	"	1 polowa v. Kirnego.
Miej	1.	Comend Michal Buznicki Latus	3.	"	"	"	9	1.	"	6	"	"	1.
<p><u>dla Cretaxi Sonokmiej</u></p>													
Julij	1.	Wydano w Ordynaryi dla Cretaxi i pustulca	"	7	"	"	"	"	2 1/2	"	"	"	"
867	1.	"	"	7	"	"	"	"	2 1/2	"	"	"	"
Apr	1.	Comend Michal Buznicki Latus	1.	6	"	"	"	"	4 9	"	"	"	"
1835. Jan	1.	Wydano w Ordynaryi	"	7	"	"	6	"	2 1/2	2	"	3	"
Apryl	1.	"	"	7	"	"	"	"	2 1/2	"	"	"	15 polow.
Miej	1.	Comend Michal Buznicki Latus	3.	4	"	"	6	1	1	2	"	3	15
<p><u>dla Cretaxi Kabaniej</u></p>													
Julij	1.	Wydano dla Baiduka i Gopodymu	"	4	"	"	"	"	1 9	"	"	"	"
867	1.	"	"	4	"	"	"	"	1 9	"	"	"	"
Apr	1.	Comend Michal Buznicki Latus	1.	"	"	"	"	"	3	"	"	"	"
1835. Jan	1.	Wydano w Ordynaryi	"	4	"	"	"	"	1 9	"	"	"	"
Apr	1.	"	"	4	"	"	6	"	4 7	1 polow v. rid	"	"	18 v. Kirnego.
Miej	1.	Comend Michal Buznicki Latus	2.	"	"	"	16	1.	10	2	"	3	19

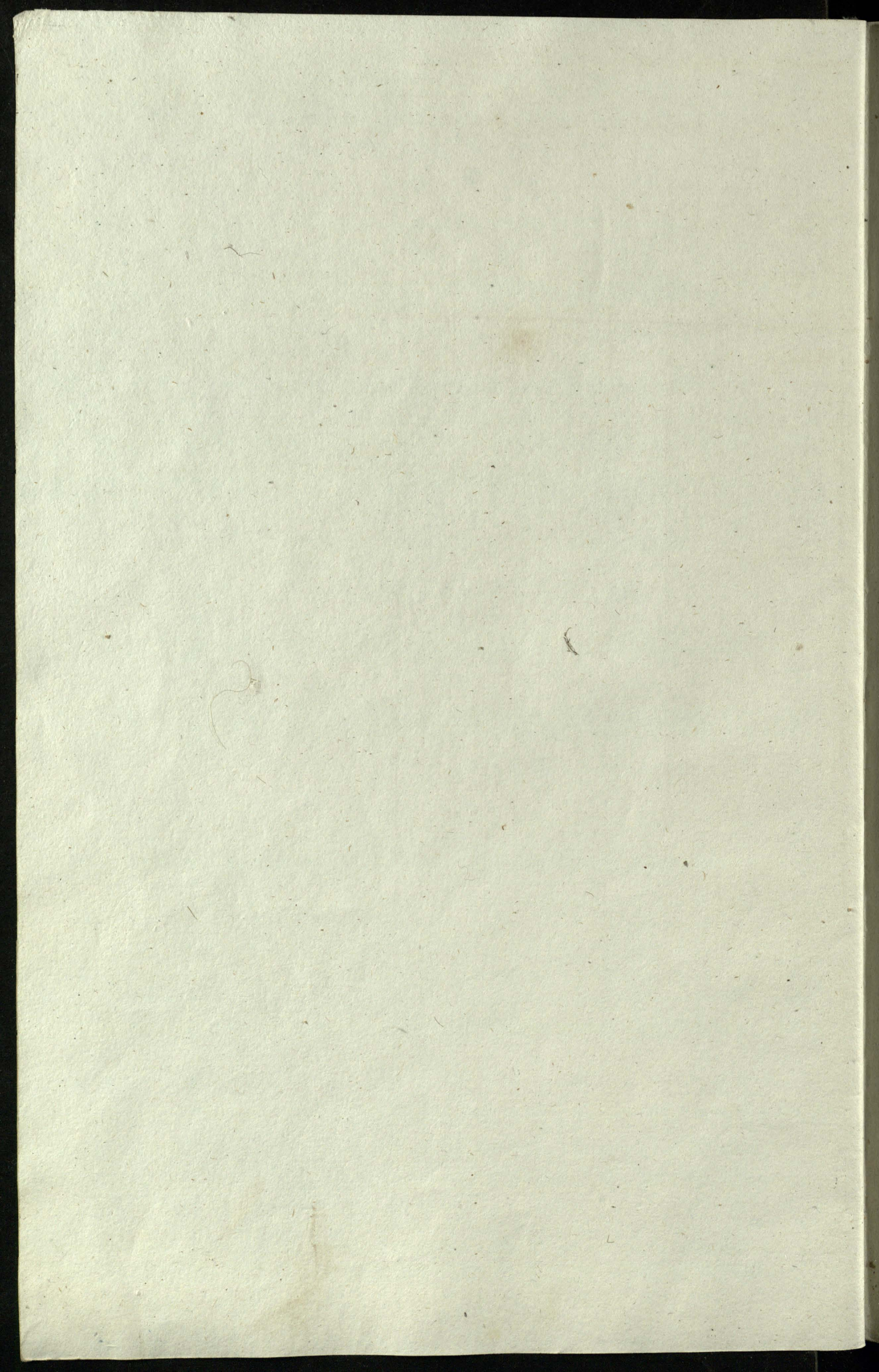
Datta		Kuplo.	Suznica	Suzim	Soyka	Grod	Sinnie			
							Sinnie	Konora		

miy	mi		mi	mi	mi	mi	mi	mi	mi	mi	mi	mi	mi	mi
-----	----	--	----	----	----	----	----	----	----	----	----	----	----	----

1835^o r. Koxhod Alexia dla Parobnow Fabrykny

Maiu	1.	Mysau dla 17 parobnow kopyy smy budowli w Czajowas	2	2	1 1.
Sunt	1.	dla 16 parobnow kopyy smy kopy ludowli	2	1 ..
do	do	dla 7 parobnow kopyy smy budowli w maszawicowas	..	7	3 9.

Comu & Michal Buznicki Lebnus 5. 1. 2. 4. 9.



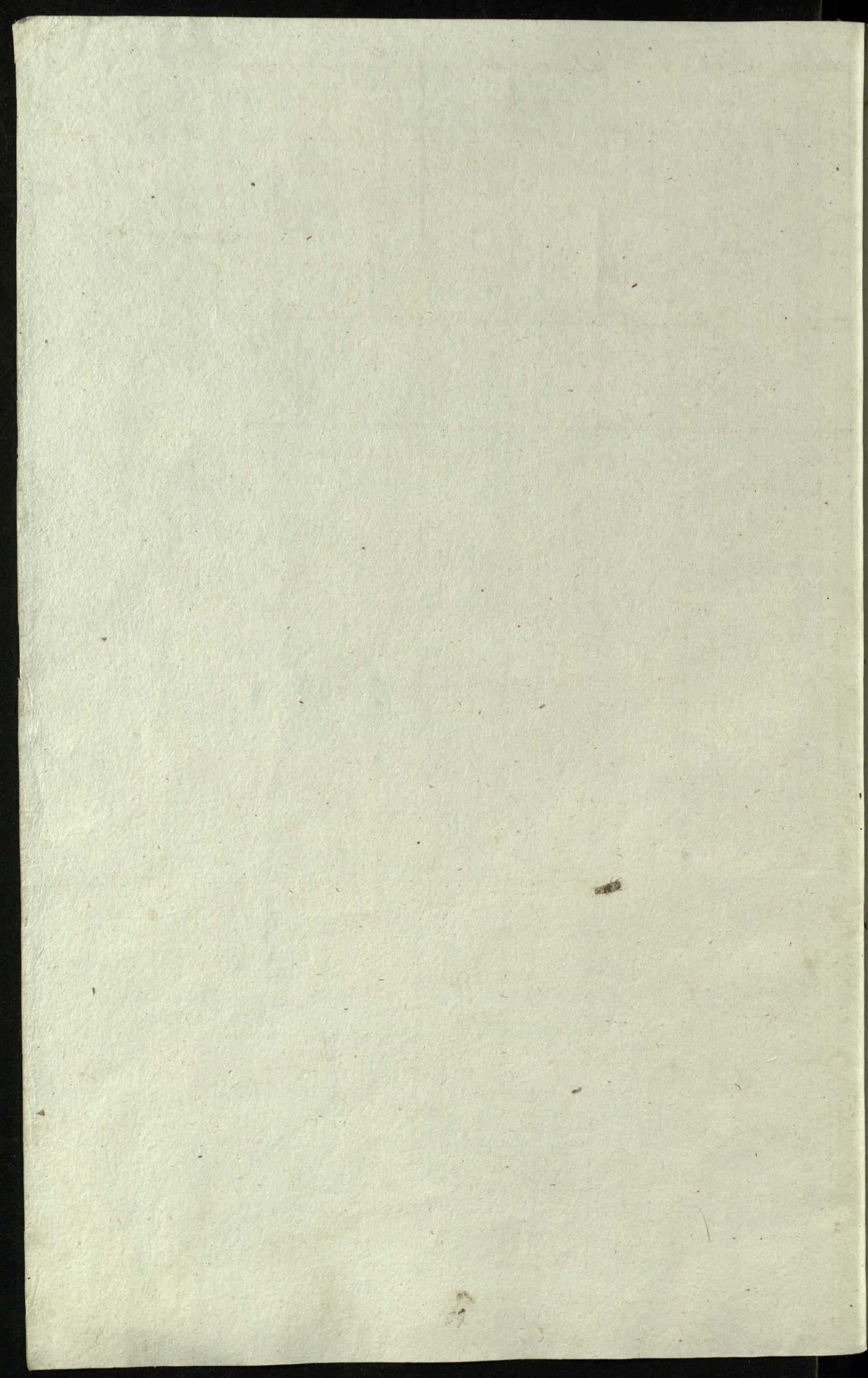
217
69

Dattar	Kupono	Kupono		Prenium	Prenium	Auris	Soyur	Soyur	Dob	Jacola	Prouse	Sumi							
		Osione	Isare									Sumi	Sumi	Sumi	Sumi				
	Prochod Leonia Kirnege																		
	Купон на выданіи в Дирекции	omi's	gat	omi's	gat	omi's	gat	omi's	gat	omi's	gat	omi's	gat	omi's	gat	omi's	gat	omi's	gat
	Prochod																		
Aug 1.	Выдано до Тотюевой для Сыдда Чорго на фы	4																	
№ 18	Лето на Оке																		14
Nov 16	Выдана Комит. на выданіи ласе купон на 1000 руб	1																	
№ 22	Статининов в Соатифини	2																	
Jan 1.	Комит. Мича Пугричи Лудас	1	0																14
Mar 15	Выдано для Ауона Сырнатового в Омти	1																	
№ 18	для Клебувошка Стасевича	2																	
April 1.	Комит. М. Пугричи Лудас	2	4																14

14

14

14



Przychod i Prochod. Męski i Kiepski

72
71

Data		Przychoda		Męski		Kiepski	
Miej	Dzień			Przych.	Prochod.	Przych.	Prochod.
				14	14
		No utworzenia prochy 1877 i 78. nota orau & ominacki podadu do 1878 r.		5	19
		Comend Michał Bujnicki	Lubus	14	..	5	59
<u>Prochod.</u>							
Julij	1	Wydano do spiskarni	..	1	1
Augu	1	do	do	1
Sep	1	do	do	1
do	18	do	do	9
Sep	20	Sprowadzono do Borkowa	5	..
Apr.	1	Comend Michał Bujnicki	Lubus	3	..	5	19
Apr.	22	Wydano do spiskarni	..	1	1
Maj	do	do	do	9
1836. Jan	8	do	do	1
Maj	13	do	do	19
Apr.	1	Comend Michał Bujnicki	Lubus	14	..	5	59

Wydawek z Łyca do Kłypu na Łmblicie Małej Towarney

Datta	Sporząd.	Mycio				
		Miana		waga		
skraj	dmu	prze	z	gad	gras	fun
Maia 1.	Wydano do Kłypu	185.	"	"	2960	"
potwierd.	Wydano do Łmblicy	100.	"	"	1600	"
	Comand Michal Buzynicki Ładus.	259.	"	"	4560	"

23¹²

Strychod i Rozhod Maji Towarny Listny

Data		Strychod	Majna		
			Prilicnosti	wago	
Maj	mi			Sudy	sum
do listni Maia		Doroto x Przemliva	2932	..
w Jun		Doroto x Przemliva	1570	
		Comoda Michal Buynicki Lubus	4509	
<u>Rozhod</u>					
Apr	27	Dostawiono do Pruscia	174	} 4500
Maia	21	Dostawiono w Prusii	275	
Jun	9	Dostawiono do Pruscia	113	
Je	18	Dostawiono w Prusii	38	
Junii	24	Comoda Michal Buynicki Lubus	600	4500

Datta Porchod Reoria dla Wo. *Sumien* *Swiej* *Grzech* *Postady* " - "
 Ten *Sumien*
 Mijanie

Porchod.

	omi's	gar	omi's	gar	omi's	gar	omi's	gar	omi's	gar	omi's	gar	omi's	gar	omi's	gar
w Gbno wydana dla wotow karm.									3.				12	1 1/2	7	6
w Apr 0= 0= 0=			2	3					1	9			2		1	4
Junij 1. <i>Sumien</i> <i>M. Weyonicki</i> <i>Lud</i>			2	3					9	9			9	3	1 1/2	19
Junij 1835. <i>Wydano</i> <i>dla</i> <i>Wotow</i>			1						5				7	9	4	2
<i>Sumien</i> <i>M. Weyonicki</i> <i>Lud</i>			3	3					17	9			13	2	1 1/2	16
w Feb. <i>wydano</i> <i>na</i> <i>Sumien</i> <i>dla</i> <i>Wotow</i>															13	3
Aug 1. <i>Sumien</i> <i>M. Weyonicki</i> <i>Lud</i>			3	3					9	9			13	2	1 1/2	29

25
74

Przebieg i koszt na Okręgi Północnych Przemysłowych, Oficyalnych i Miejsowych

Data		Mianowicie dla	Czas		
Miej	dnia		dni	z	god
Przebieg					
Julij	1.	Wydano dla ^u konii Miejsowych Oficyalnych	1	6	..
	2.	dla konii w ^o Sprawozdania	6	9.
Augusta	1.	Wydano dla konii Miejsowych Oficyalnych ..	1	5	..
	2.	Wydano dla konii Urzędnicow	7	..
Sept.	1.	Wydano dla konii Miejsowych Oficyalnych	7	9.
	2.	W Gratyfikacji dla Cyrularskiego Amatora	1
Okto.	1.	Comand Michael Buznicki Luffus ..	9
	2.	Wydano dla konii Miejsowych Oficyalnych ..	1	5	..
	3.	dla konii Północnych Przemysłowych	2	..
list.	1.	Wydano dla konii Miejsowych Oficyalnych	6	9.
	2.	dla Północnych Przemysłowych i Urzędnicow	..	7	15.
list.	1.	Comand Michael Buznicki Luffus ..	10	5	6
list.	1.	Wydano dla konii Miejsowych Oficyalnych	7	9.
	2.	dla konii w ^o Sprawozdania i Strapowego	6	9.
	3.	dla konii Cyrularskiego Amatora ad idurawa	..	4	10
Januar.	1.	Comand Michael Buznicki Luffus ..	12	7	10
1835 ^o Jan.	1.	Wydano dla konii Miejsowych Oficyalnych	7	15.
	2.	dla konii Urzędnicow	..	6	9.
Febr.	1.	Wydano dla konii Miejsowych Oficyalnych ..	2	3	9.
	2.	dla konii Strapowego i Amatora Cyrularskiego	..	2	..
Mar.	19	Wydano dla konii Miejsowych Oficyalnych	7	9.
Apr.	1.	Comand Michael Buznicki Luffus ..	18	3	4
	2.	Wydano dla konii Oficyalnych ..	3	7	12
	3.	dla konii Amatora Adidurawa	1	9.
Maj.	1	Dla konii Miejsowych Oficyalnych ..	2	..	10
Jun.	2.	Comand Michael Buznicki Luffus ..	2
Junij	24.	Comand Michael Buznicki Luffus ..	26	4	17

26.
45

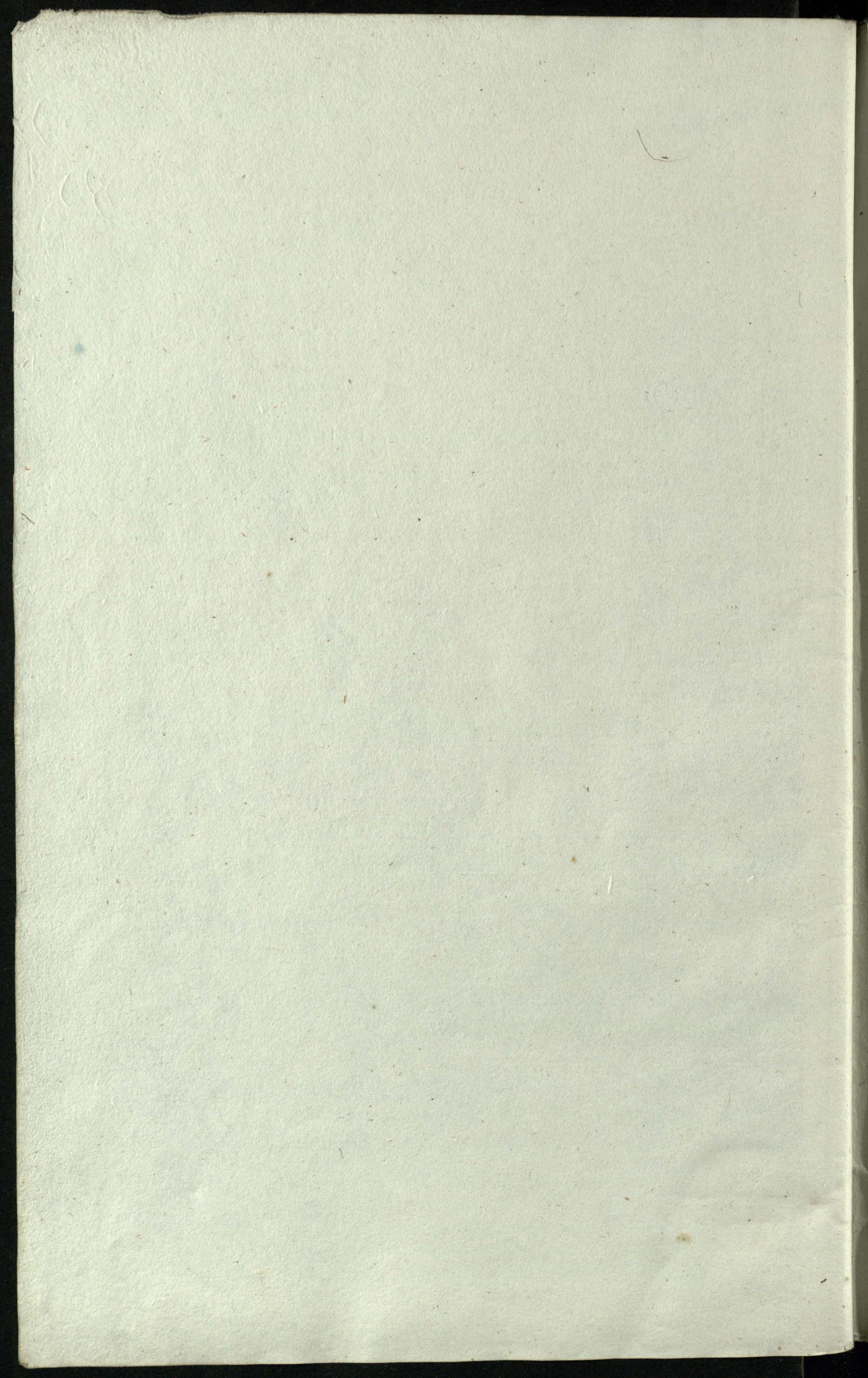
Poruchod Zboradawancgo dla Winika Mordiucho Abramowicza

Data	Poruchod	Czyslo	Srebrna	Srebrna	Cwica	Srebrna	Srebrna
Miesiac		sm. i galon.	sm. i galon.	sm. i galon.	sm. i galon.	sm. i galon.	sm. i galon.
Jes. 24	Wydano w Ordynarji 4 2 2 2
Lut. 1. 10 ²	10 ² 10 ² 10 ²	.. 4 1
Maj 1.	Comro D. Michal Buzynicki ..	1 3 2 2
Maj 14.	Wydano w Ordynarji 4 4 6 3 3 ..
Apr. 1.	Comro D. Michal Buzynicki ..	1 3 6 1 3 3 ..

Poruchod Zborawna Ordynarji dla Szymarski

Maja 24 wydano dla puziu Szymarski 2 4 1 2

27
76



28
77

Szanowny Rejestr Herbów i Prowentu Bractwa wienickiego do konserwowania wszelkich przepisków i pochodów wedy Rubryki w niniejszym zohranym w kart papierowych i w dotychczasowym numerowanym Dwudziestu trzech tomach i w innych i w herbach Herbów i Prowentu w Wiedniu dnia 30^{go} Czerwca 1834. Roku podziękuję podziękuję
— Michał Beymichi Proq. Miaz. Prap. miaz

