

Tabella kontraty roczney do w Kra-  
szewicz z 3<sup>mi</sup> polwar kowic i ar-  
wulow Scholow i Kadajarych sz:

1.	Artyku w uyczeniu przez trzy polwarke i Arwulo Scholow <del>17000</del> <sup>17000</sup> liwra na in- straty <del>na instry 17000</del> <sup>na instry 17000</sup> eff. —	2258 - <del>2,500</del>
2.	Osiedley wsi mny <del>17000</del> <sup>17000</sup> na instry <del>17000</del> <sup>17000</sup> eff. —	2480 <del>500</del>
3.	Na garnyng - kurtki pty: pruniy <del>17000</del> <sup>17000</sup> drugie byk —	2828 <del>3,000</del>
4.	Na szana wrow 18000 pro odstapieniu wrow 240 na krow pakto myk 120, na <del>1500</del> <sup>1500</sup> pro kow 30 —	1780 <del>800</del>
5.	Na krow pakto myk 120 pro ss 5. —	600
6.	Na propinacy z szynkow adwisi na mly- nami ko linderfchim s wrodowym —	1,500
7.	Na szrowar parmy ed pudow 40 liwra na mlysz do propinacya pudu 1200 na szidm mlysz pudow 8000 jako ber druzow 4 luynglii na pud instry. —	326
8.	Na ogrody chmielowe frankowe i wany wne.	100
9.	Na krow diakto myk 267 pro kow 7/2 waz jay kow 44 1/2 pro kow 30 eff. — —	33 240
10.	Wymprowogatorze ss. —	348 220

wogole ss. ~~9797 220~~  
9373 220

1863 w kontracie powynisany niyest rozlyk  
Arwulo Kabak z wsi szewniowca.  
mi z 12 szat szoiors jako talowny  
rozstawuje sz dla miy szowego szady —  
P. winnowat by god szowemy myklyk dni 513. i 28 szady



Strórow G. i Strórowka jedna, za panowania  
 Czeskiego podległością węgla - Drogę, rocznie  
 po stronie z podziałem na adwersi młd 20  
 z polowaniem na kury, Drogę po 8. dni  
 panowania to jest po 24. meście i po  
 24. meście - gwałtem rocznie meście  
 1000 kopyt, pięćdziesiąt pięć - dymem  
 304. - dafz meście 1562. Drogę 1377

1563     2  
 29  
 140677     5  
 3120     5  
 45327





Tabella Intryby Braxentw

1. La tytu mizianow Bk 110. po 11. 18. eff. 2,088.
2. La pszenicy wzimny Bk 13 po 23 50 eff. 468.
3. La jarmyny <sup>augustana</sup> ~~trujny~~ byle w wzimina eff. 2,556.  
1500 650
4. La liana wozow, 1500 po byp 50. eff. 450
5. La pro piznawaz ~~skynlow~~. ~~publikaciz do byp~~ ~~instry~~ ~~woloway~~ ~~i~~ ~~woloway~~. ~~2500~~  
1500
6. La wyznawow. wdojsunhich ~~348~~ 229 3/4.  
560
7. La know 1240 ~~praktoway~~ po 22 ~~480~~ —
8. La browar parowy ad pudow 40 eff. ~~200~~ ~~bradwa~~
9. La bur diahdoway 267 po byp 7 1/2. 288. bur drew  
20 2 1/2
10. La jup byp 224. ~~aktow~~ 32 1/2 po byp 20 13. w 35. —

wogde 25. ~~9,723~~ byp 66  
~~1300~~  
~~8,423~~ 66  
~~8,493~~ 66  
 44  
 40  
 4575

28  
 5  
 2/12750/0370 48  
 120  
 15  
 14  
 10  
 12 48  
 248 4

40 3  
 32 40  
 30 20  
 960 2

45  
 16  
 270 3  
 45  
 720

25  
 5  
 125  
 250

25  
 2  
 2/12790/6379  
 12  
 15  
 14

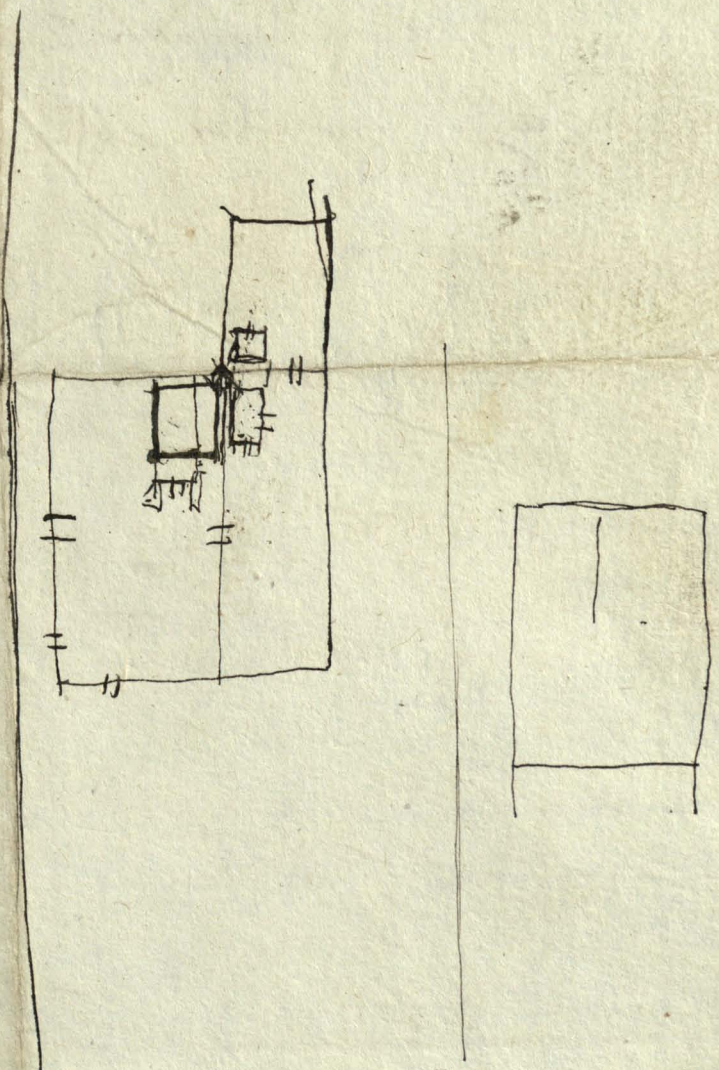
8/32/4 64  
 32 12  
 2  
 32  
 30  
 960 75  
 10 2,088  
 468  
 2,556  
 650  
 1500  
 600

8579 672 346  
 80  
 8679 20 2 1/2  
 13 35  
 8579 672



w. Rabin 1872. m. 5535. a. b. o.  
 Ditto 1873. m. 8193. k. q. b. i. r.  
 1874. m. 6824. h. b. b.  
 1875. m. 6721. h. y. q. r.

4/27, 275/37  
 24/1  
 32  
 324  
 38  
 33



93, 34  
 18  
 1280  
 499  
 108  
 26  
 13  
 2  
 1  
 798

8/20/20/8  
 22  
 22  
 49 #

220  
 54  
 270  
 20  
 54