

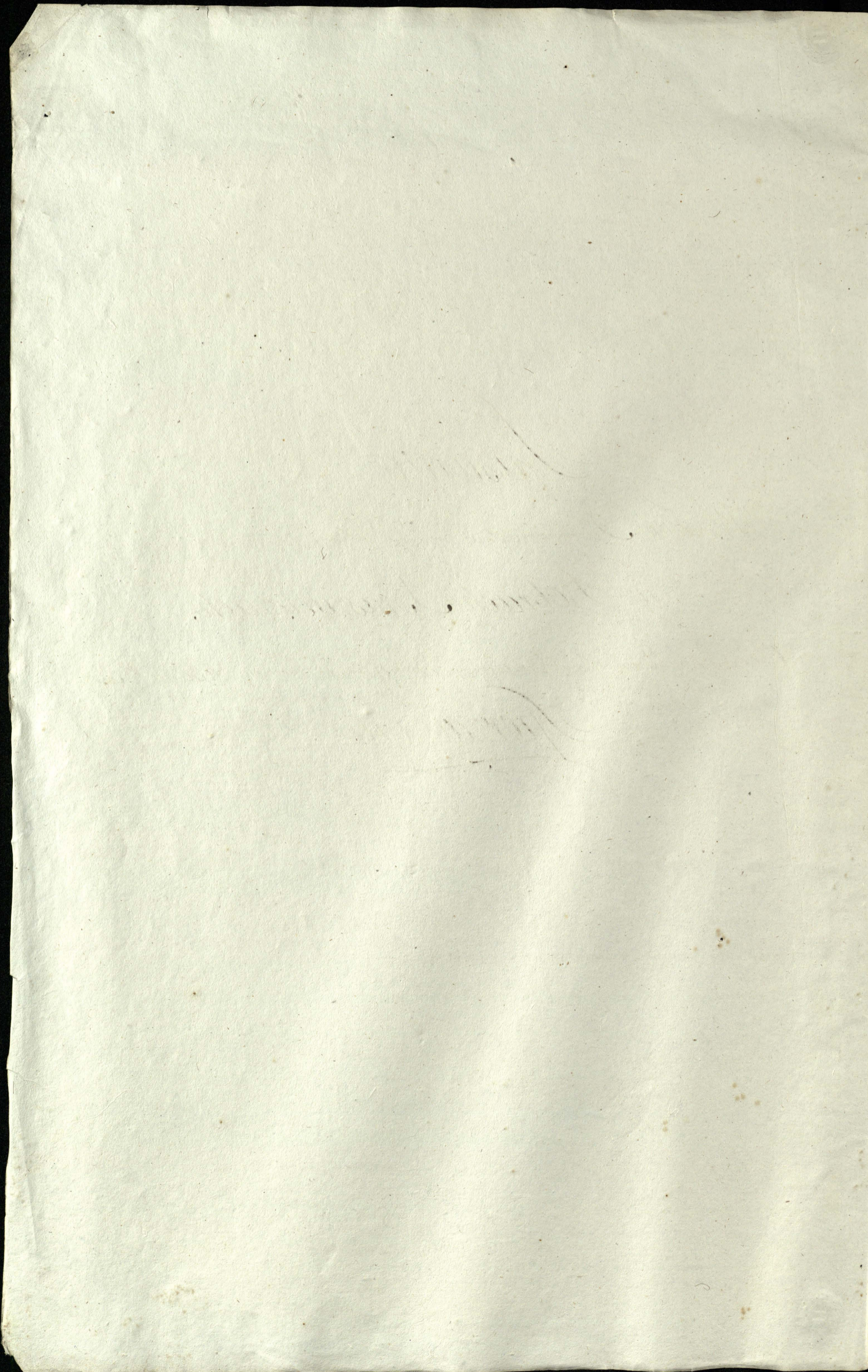
1

A.

Spisanie
Wszystkich Remnantow i roznych Artykulow znajdujących się
w Dobrach Braszewiczach.

Oddanych w Działanie Panu Braszewiczowi Komisarzowi od daty 24 Junij 1834 roku.

Sporządzone.



Bachnicki
Młoci Bratnowicz. z Roku 1836^o po
24. Junii 1837^o Roku

The first part of the book is devoted to a general
 description of the country, its climate, soil, and
 productions. The author then proceeds to a
 detailed account of the various tribes and
 nations which inhabit the continent.

The second part of the work contains a
 history of the discovery and settlement of
 the continent, and a description of the
 progress of the various nations from the
 first discovery to the present time.

The third part of the book is a history of
 the various nations which inhabit the
 continent, and a description of their
 manners, customs, and constitution.

The fourth part of the work is a history of
 the various nations which inhabit the
 continent, and a description of their
 manners, customs, and constitution.

The fifth part of the book is a history of
 the various nations which inhabit the
 continent, and a description of their
 manners, customs, and constitution.

The sixth part of the work is a history of
 the various nations which inhabit the
 continent, and a description of their
 manners, customs, and constitution.

Spisanie wszelkich pozostałości czyli Resztek i nadwyżki
 czego się w Miejtności Braszowiecach do Przeswiętej Kapitu-
 ły Wileńskiej należącej przy oddaniu w Zarząd y od-
 powiedzialności Inspektora Stanisławowi Rapcewiczowi No-
 misarzowi. Od daty 24^o Junii 1834 Roku.
 Uchynione.

1^o Pierwszy w gotowym Groszu.

w Kasie Dwornej. Półki srebrnych Tysiąc Osim-
 set Dwieście siedm. Kóp ięć
 Dwieście y Cwierć.

N^o rubr. 1897 k 9^o

w Kasie Własności. Półki srebrnych Tysiąc trzy,
 Kop ięć Dwieście siedm. Ctery.

N^o rubr. 1003 k 9^o

a w Ogule gotowego Grosza.

Rubr. 2901 k 3^o

2^o Loba w Snopie

w Braszowiecach. Łyła Kop. Dwieście siedm. Sreśna-
 ści. Snopow Dwa Trzydzieścia trzy.

N^o kop 916. smo. 33.

w Crachowcach. Łyła Kop. Dwiescia Dwieście
 Snopow Dwadzieścia

N^o kop. 210 smo. 20.

w Tatkowcach. Łyła Kop. Sto Dwieście, Snopow
 Dwieście siedm. Ctery.

N^o kop 109 smo. 54.

a w Ogule Łyła w Snopie

Kop 1236 smo. 47

3^o Loba w Liarnie

w Rowencie. Łyła Orimego Becer Szeset.

Dwieście siedm. Osmin pięć. Gany Dwieście.

N^o Bec 180⁵/₈ gar. 9.

Łyła Sarego Osmin Sześć.

N^o osm 6.

Przenicy Orimey Becer trzy, Gany Cternasieć.

N^o Bec 3 gar. 14.

Szermienia Becer Sto czterdzieścia Osmin siedm
 Gany Dwieście.

N^o Bec 140⁷/₈ gar. 9.

Dwasa Becer Dwiescie Trzydzieścia jedna Osmin
 trzy Gany Dwieście.

N^o Bec 231³/₈ gar. 9.

Gryki Becer Sześć, Osmin sześć, Gany trzy.

N^o Bec 6¹/₈ gar. 3.

Grocha Becer Ctery Osmin trzy gany Sześć y pół.

N^o Bec 4³/₈ gar. 6¹/₂

Dalszy ciąg Wozia w Liarnie.

Postadki ^{dwie} Litniwego ^{Przed} Siedem Osmin pięć Garaj Dwieście	N ^o Ben 67 1/2 gar 9.
<u>100</u> <u>Przemnego</u> <u>Becech</u> <u>Dwie</u> .	N ^o Ben 2.
<u>200</u> <u>Jeżmienego</u> <u>Becech</u> <u>Dwadzieścia</u> <u>Osmin</u> <u>czem</u>	N ^o Ben 20 1/2.
<u>300</u> <u>Owsianego</u> <u>Becech</u> <u>Trzy</u> <u>garaj</u> <u>Dwieście</u>	N ^o Ben 3 gar 9.

w Magarymie Włoszianskim Łyba Czekwerti Siedem
set Dziuryc Czekworykow Siedem garaj Sześci N^o Czek. 709 Czek 1/2 6.
Jeżmienią Czekwerti sto Dzieńdziesiąt Siedem Czek
worykow Sześci garaj pięć i pub. N^o Czek. 194 Czek. 6 g 3 1/2.
Owsa Czekwerti Osmdziesiąt Dwie, Czekworyk ie-
den Garaj Siedem. N^o Czek. 82 Czek. 1 g 7/2.

4^o Siana Stomy i Lew.

<u>w Braszewiczach</u> <u>Siana</u> <u>Moroznego</u> <u>fur</u> <u>Sześci</u> .	N ^o fur 6.
<u>Stomy</u> <u>Kulowey</u> <u>Kop</u> <u>Trzydziesiąt</u> <u>Osni</u>	N ^o Kop 68.
<u>Lew</u> <u>Becech</u> <u>sto</u> <u>siedemdziesiąt</u> <u>Dzieńdziesiąt</u>	N ^o Ben 179.
<u>w Czachowcach</u> <u>Stomy</u> <u>Kulowey</u> <u>Kop</u> <u>Trzydziesiąt</u> <u>Sześci</u> <u>sztem</u> <u>Trzydziesiąt</u> .	N ^o Kop 36 set: 30
<u>Lew</u> <u>Becech</u> <u>Trzydziesiąt</u> <u>pięć</u> .	N ^o Ben 65.
<u>w Tokowey</u> <u>Siana</u> <u>Moroznego</u> <u>fur</u> <u>Trzy</u> .	N ^o fur 3.
<u>Siana</u> <u>Obotrego</u> <u>fur</u> <u>Czterdziesiąt</u> <u>pięć</u>	N ^o fur 45.
<u>Stomy</u> <u>Kulowey</u> <u>Kop</u> <u>Trzy</u> .	N ^o Kop 3.
<u>Lew</u> <u>Becech</u> <u>Dwie</u> .	N ^o Ben 2.

5^o Trzody Chlewney Szwirot i Stastwa.

<u>w Braszewiczach</u> <u>16</u> <u>Bydła</u> <u>Bykaj</u> <u>ceden</u> .	N ^o sztuka 1.
<u>Wozow</u> <u>Krajowych</u> <u>Dwa</u>	N ^o sztuka 2.
<u>Cietad</u> <u>Byczkow</u> <u>Cztery</u>	N ^o sztuka 4.
<u>Wrowek</u> <u>Cztery</u> .	N ^o sztuka 4.
<u>Wrow</u> <u>Stanownych</u> <u>Osni</u>	N ^o sztuka 8.
<u>Wrowa</u> <u>Patowa</u> <u>Pedna</u>	N ^o sztuka 1.
<u>a w Ogule</u> <u>Bydła</u> .	Sztuka 20.
<u>Owiec</u> <u>Trykow</u> <u>Trzymiesię</u> .	N ^o sztuka 13.
<u>Majon</u> <u>Starych</u> <u>sto</u> <u>Czterdziesiąt</u> <u>Dwie</u> .	N ^o sztuka 142.
<u>Lbiow</u> <u>Stronicy</u>	Sztuka 155.

Dalszy ciąg Trzody Chlewniej, Swini y Pastwa

a Przeniesienia Stronicy. Stron 153.

Skopow rocznych Dwadzieścia trzy. N^o stron 23.

Maiow rocznych Czterdzieścia. N^o stron 40.

Jagniat Barankow Szesnaście. N^o stron 60.

W Owieczek Szesnaście N^o stron 60.

a w Ogule Owiec. Stron 338.

a Swin Niemozow Dwa. N^o stron 2.

Maiow Starych Osm. N^o stron 8.

Maiow Tryletnich Cztery. N^o stron 4.

Wiepmow Dwuletnich Siedm. N^o stron 7.

Maiow Dwuletnich piec. N^o stron 5.

Swinek Jednoletnich Czternasie. N^o stron 14.

Wiepmow jednoletnich piatnascie. N^o stron 15.

Prosiak Swinek y Wiepmow Szesnaście. N^o stron 60.

a w Ogule Swin. Stron 115.

a Pastwa Indykow Szesnascie N^o stron 16.

Jysi Dwadzieścia Dwiecie. N^o stron 20.

Wur Piec N^o stron 5.

a w Ogule Pastwa Stron 50.

w Crachowcach Bydla, Bukajow Piatnascie N^o stron 15.

Wrow Stanownych Siedymdziesiat Siedm N^o stron 77.

Wrow Pierwiastek Trzydziescia Szesc. N^o stron 36.

Wrow Przedujen Cztery. N^o stron 4.

Wrow Polowych Dwiecie Dwiecie Dwie. N^o stron 92.

Cielad Byczkow Piędziesiat Dwiecie. N^o stron 59.

W Wrowek Piędziesiat Trzy N^o stron 33.

a w Ogule w Crachowcach Bydla Stron 336.

w Totkowey Wrow Stanownych Trzy. N^o stron 3.

Wrowek tryletnich Czterdzieścia trzy. N^o stron 43.

Wrowek dwuletnich Szesnaście. N^o stron 60.

Wrowek jednoletnich Szesnaście piec. N^o stron 65.

Cielad Byczkow Dwa. N^o stron 2.

W Wrowek Jedna. N^o stron 1.

a w Ogule w Totkowey Bydla Stron 174.

Dalszy ciąg Trybny Chlewnicy.

w Sokollu. z Bydła Wólów trzydziściat Ektery.	N ^o sztuk 54.
Byczkow trzyletnich Dwadziścia siedem	N ^o sztuk 21.
Byczkow dwuletnich Dwadziścia Ektery.	N ^o sztuk 24.
Byczkow jednoletnich Dwieście.	N ^o sztuk 9.
<u>a w Ogole w Sokollu Bydła</u>	
	Sztuk 108.

w Kabanach. z Bydła Wólów dwa.	N ^o sztuk 2.
Byczkow trzyletnich Eksterdziścia pięć	N ^o sztuk 45.
dwuletnich Dwadziścia Dwieście	N ^o sztuk 29.
jednoletnich Trzydziściat dwa.	N ^o sztuk 59.
<u>a w Ogole w Kabanach Bydła</u>	
	Sztuk 128.

6^o Nabitw w Crackowcach.

Masa Łasem Trzydziścia Osm.	N ^o łasem 38.
Serow Kóp Siedm sztuk Trzydziścia Osm.	N ^o kóp 7 szt: 38.

7^o Proweniency Konsumpcyjney

w Prowencji Braszewickim Grup Jaglanych Łasem Dwieście.	N ^o Łasem 9.
Soli Łasem Trzydziściat Sześci Kwartę trzy.	N ^o Łasem 66 ³ / ₄ .
Stoniny Półow Ektery funtow Eksterdziścia.	N ^o pud: 4 f. 14.
Sadła Półow Dwa funtow Dwadziścia.	N ^o pud: 2 f. 20.
Wędliny podrobowey Półow dwa funtow Dwadziścia pięć	N ^o pud: 2 f. 25.
Stodu Łytniego Półow Dwieście.	N ^o Bex 9.
Stodu Łytniego Półow Trzy Osmińska jedna.	N ^o Bex 3 8.
Mazki Łytniey Półow Sto szesnaste funtow Dwa dziścia Siedm.	N ^o pud: 116 f. 27.
Mazki Stodowey Łytniey Półow Eksterdziścia Siedm funtow Piętnaste.	N ^o pud: 47 f. 15.

8^o w Magazynie Imbarowym

Łasem Łasem Komisarynych Pięć Tysięcy Sześci Kwartę jedną Kwatera jedna i pud.	N ^o Łasem 5000 ¹ / ₂
-----------------------------------------------------------------------------------	-------------------------------------------------------

Dalszy ciąg Magazynu Imbarowego.

Wetny z Ostryżenia Rudow Dwa funtów Dwieście	N ^o pud: 2 f 9.
Samodziału z Wytkania Łoci Dwadzieścia Sześć.	N ^o Łoci: 26.
Włonna Lnu czystego pud: Dwieście funtów siedemnaście	N ^o pud: 9 f 17.
— ^o — Włonna Łoci Dwadzieścia Ostryż.	N ^o funt: 24.
Przędz Lniany Łoci Sto Dwieście siedem.	N ^o sztuk 197.
— ^o — Paresny funtów Sześćdziesiąt	N ^o funt: 60.
Plotna Trackiego Łoci Dwieście Dwadzieścia dwa i ćwierć	N ^o Łoci 222 1/4.
— ^o — Włonna Łoci Dwadzieścia jeden.	N ^o Łoci 21.
— ^o — Paresnego Łoci Dwieście Dwanast.	N ^o Łoci 212.
— ^o — Grzebnego Łoci Szesć siedemdziesiąt Sześć	N ^o Łoci 676.
Skur. Surwa Łoci jedna.	N ^o Sztuka 1.
— ^o — Wyprawnych Łoci trzech Trzy.	N ^o Sztuka 3.
— ^o — — ^o — Łoci dwóch Dwie.	N ^o sztuk 2.
— ^o — — ^o — Łoci jedna.	N ^o sztuka 1.
Skur. Owocnych wyprawnych dwóch Dwadzieścia sześć y małych Dwadzieścia w ogule sztuk Ostryżie- cia Sześć.	N ^o sztuk 46.
Chmiel funtów Dwadzieścia siedem.	N ^o funt 27.
Wosku funtów Osm y ćwierć.	N ^o funt 8 1/4.
Stali funtów Dwa i pud.	N ^o funt 2 1/2.

9^o Miedź Browarna Parowa.

Bania tak nazwana Maszyną Parową przy niej kran
Mosiężny do wypuszczenia wody. Dwa kraniki
metalne do probowania pary y dwie Rury jedna do
puszczenia wody z kranem Mosiężnym. a dru-
ga do kuciecia roboty - przy niej dwie Rury do
Bani Roboty z dwoma kranami Mosiężnymi
w ogule sama Maszyna parowa z Rurami waży
Pudów Trzydzieścia funtów Dwadzieścia pięć
y ćwierć.

Falnicza przy kranie pojedynczym do Mierów pudów Dwie-
ście funtów Trzydzieścia dwa.

Crapka na Bani roboty z Trąbką do Sutołki pudów
Dwa funt jeden.

N^o pud: 30 funt 2 1/2

N^o pud: 10 f 32

N^o pud: 2 f 1.

Ważę w Trąbnicy piędow Dłoty Guntow i dynasie	N ^o pięd. 4 f. 11.
Kocioł do sobienia piwa, piędow Dwa funtow Osimnasie i Lwieré.	N ^o pięd. 2 f. 18 ^{1/2}
Fontel funtow Dwadzieścia Osm.	N ^o funtow 28.
Wranow Dłowych pięć.	N ^o sztuk 5.
Wranow Małych pięć.	N ^o sztuk 5.

10^o Naczynia Browarne.

1^o Naczynia Nowe w Parowym Browarne.

Bania Gonca na nicy Obrzow / Lelarnych pięć i jedna	N ^o sztuka 1.
Lutrowek na nicy Obrzow / Lelarnych po trzy Dwie.	N ^o sztuk 2.
Trąbnik na nicy Obrzow / Lelarnych trzy i jeden.	N ^o sztuka 1.
Wanna Katorowa / Kłema / Lelarnemi Obrzami jedna	N ^o sztuka 1.
Wadzi Katorowych na katorze po Obrzow / Lelarnych trzy, Siedm.	N ^o sztuk 7.
Wartoflanik / Kłema / Lelarnemi Obrzami jeden	N ^o sztuka 1.
Kotowicznikow czyli Kłatnikow na katorze po Lelarnych i Obrzow trzy, sztuk Dwie.	N ^o sztuk 2.
Lakun / Kłema / Lelarnemi Obrzami jeden	N ^o sztuka 1.
Domp do uagrnienia wody okutych, z kłatnikami, Lelarnemi i Obrzami i przelami Dwie	N ^o sztuk 2.

2^o Naczynia stare Browarne.

Wadzi Katorowych Dwadzieścia	N ^o sztuk 20.
Lakunow Dwa.	N ^o sztuk 2.
Trąbnikow Dwa.	N ^o sztuk 2.
Pruszek w wycosen Trzy.	N ^o sztuk 3.
Konek Trzy.	N ^o sztuk 3.
Wadek na kotowice Trzy.	N ^o sztuk 3.
Cebekow różney wielkości pięć.	N ^o sztuk 5.
Czerpanow Ctery.	N ^o sztuk 4.
Kufl do woski Trzydzieścia	N ^o sztuk 30.
Beczki Piwnych Osm.	N ^o sztuk 8.
Wanna jedna.	N ^o sztuka 1.

Lista ciąg Naczyni Browarnych.

Wiader myślowiach dwa. z tych jedno okute.	N ^o sztuk 2.
Ogrzewaczow skutych dwa.	N ^o sztuk 2.
Koryto do robienia Piwa jedno.	N ^o sztuk 1.
Płyn różney wielkości Dżesic.	N ^o sztuk 10.
Koryt różney wielkości Frynascei.	N ^o sztuk 13.
Lejek Drewnianych Dwie.	N ^o sztuk 2.

N^o Naczynia Blaszane.

Termometr Nowy jeden.	N ^o sztuk 1.
Proba Szolla jedna.	N ^o sztuk 1.
Lomp do pompowania Wodni dwie	N ^o sztuk 2.
Lejek sztuk Dwanaście	N ^o sztuk 12.
Lidar jeden.	N ^o sztuk 1.
Garey Dżesic.	N ^o sztuk 10.
Półgareuwen Dżesic.	N ^o sztuk 10.
Wwart Dżesic	N ^o sztuk 10.
Półkwartowen Dżesic	N ^o sztuk 10.
Wwateren Dżesic	N ^o sztuk 10.
Półwateren Dżesic	N ^o sztuk 10.

N^o Zdobystwo Różne

Siexax y Noxi do czyszczenia Kiedzi Browarney sztuk Dwie.	N ^o sztuk 2.
Skrotok do czyszczenia Lnu par trzy.	N ^o sztuk par 3.
<u>_____</u> <u>_____</u> <u>_____</u> Welny par trzy.	N ^o par 3.
Pita Tracka Angielska nowa jedna.	N ^o sztuk 1.
Pit podwójnych Estery.	N ^o sztuk 4.
Pita Poprzeczna jedna.	N ^o sztuk 1.
Kapilnikow Trzykrotnych Dwa	N ^o sztuk 2.
<u>_____</u> <u>_____</u> Półokrągłych Dwa.	N ^o sztuk 2.
<u>_____</u> <u>_____</u> Płaskich Dwa.	N ^o sztuk 2.
Dłotow Trzy.	N ^o sztuk 3.
Skłut Ciesielski jeden.	N ^o sztuk 1.

Dalszy ciąg Zestawienia różnego.

Hamkow wiszących pięć.	N ^o sztuk 5.
Skala z Girami waga pud. sześć Sztuk Dziesięć.	N ^o sztuk 10.
Bermen Moirizny jeden.	N ^o sztuka 1.
Set Delainych pięć.	N ^o sztuk 5.
Wot Bursowanych do wozenia Kamieni Ostry.	N ^o sztuk 4.

13^o. Naczynia Stolarzkie Kuchenne

Falerny fajansowych Głębokich Siedem.	N ^o sztuk 7.
_____ z _____ Waskich Siedem.	N ^o sztuk 7.
Szklanek grubych kryształowych Dwie.	N ^o sztuk 2.
Lampczek kryształowych Ostry.	N ^o sztuk 4.
_____ z _____ Różnych Ostry.	N ^o sztuk 4.
Wielikow kryształowych ryżowanych. Ostry.	N ^o sztuk 4.
Wielikow wielkich do wina Dwa.	N ^o sztuk 2.
Karafek różnych małych Dwie.	N ^o sztuk 2.
Filixanek fajansowych par Ostry.	N ^o par 4.
Szklanek prostych Dwie.	N ^o sztuk 2.
Cukiernica Maszana jedna.	N ^o sztuka 1.
Sztuccow Stolarznych par Osm.	N ^o par 8.
Szypcow z Tacami Dwie.	N ^o sztuk 2.
Rondli z Marmurkami w kształcie Jurek Szesnaste, trzy	N ^o sztuk 3.
Obrusow Trikich jeden większy dwa mniejsze woge w szkieł Trzy.	N ^o sztuk 3.
Garnkow Ostrunnych nowych Osm.	N ^o sztuk 8.
_____ z _____ Starych Trzy.	N ^o sztuk 3.
Wok kuchenny jeden.	N ^o sztuka 1.

14^o Sprzęty Gospodarskie

w Turynie Brasznicach

Hamkow do mienienia Moxa Dwa.	N ^o sztuk 2.
Presnaster drewniogarowych. Ostry.	N ^o sztuk 4.
_____ z _____ drewniogarowych Dziesięć.	N ^o sztuk 10.
Szkanek Szynkowy jeden.	N ^o sztuka 1.
Garcy drewnianych Jedynaste.	N ^o sztuk 11.
Kwart drewnianych Dziesięć.	N ^o sztuk 10.
Szuplow Szynaste.	N ^o sztuk 13.

Dalszy ciąg Sprzętów Gospodarskich.

Strychow trzy.	N ^o sztuk 3.
Fasj starych nasypas Kłosa Siedm.	N ^o sztuk 7.
Arfa Lboxowa z okuciem jedna.	N ^o sztuka 1.
Stół różney wielkości Szesć.	N ^o sztuk 6.
Wzrzesz obitych płótnem pięć.	N ^o sztuk 5.
Cydlow obitych płótnem Trzy.	N ^o sztuk 3.
Stółow Ordynaryjnych Dziesięć.	N ^o sztuk 10.
Luzien stoma, opletanym Dziesięć.	N ^o sztuk 10.
Wadri Warywnych pięć.	N ^o sztuk 5.
Cebrow różnych pięć.	N ^o sztuk 5.
Dzień do pieczenia chleba dwie.	N ^o sztuk 2.
Necuten Cztery.	N ^o sztuk 4.
Konewna do Mleka jedna.	N ^o sztuka 1.
Boyna do bicia Mleka jedna.	N ^o sztuka 1.
Dojnic do dojenia Krow pięć.	N ^o sztuk 5.
Becken dla solenia mięsa Cztery.	N ^o sztuk 4.
Laren z całym urządzeniem Dwie.	N ^o sztuk 2.
Stępa jedna.	N ^o sztuka 1.
Prasza do bicia Oleju jedna.	N ^o sztuka 1.
Warsztat Tracowski jeden.	N ^o sztuka 1.
Prasza jedna.	N ^o sztuka 1.
Magiel jeden.	N ^o sztuka 1.
Cydlow prostych trzy.	N ^o sztuk 3.
Stół z kłappami naklejanymi jeden.	N ^o sztuka 1.

w. Folwarku Crachowcach.

Arfa stara jedna.	N ^o sztuka 1.
Stółow dębowych trzy.	N ^o sztuk 3.
Szesnastek dwie.	N ^o sztuk 2.
Stół Szanek jeden.	N ^o sztuka 1.
Garniec drewniany jeden.	N ^o sztuka 1.
Garniec blaszany jeden.	N ^o sztuka 1.
Szufflow ozowych pięć.	N ^o sztuk 5.
Wadri warywnych dębowych pięć.	N ^o sztuk 5.
Becken piwnych trzy.	N ^o sztuk 3.

Dalszy ciąg Sprzętów Gospodarskich

Baryłki matych do piwa trzy.	N ^o sztuk 3.
Kładubek osowy stary jeden.	N ^o sztuka 1.
Stuzek stornianych różnych dwudzieśc	N ^o sztuk 10.
Drzwi do pieczenia chleba. Dwie.	N ^o sztuk 2.
Tarczanow do bicia trawy.	N ^o sztuk 3.
Stół różnych trzy.	N ^o sztuk 3.
Stółków do siedzenia czterech.	N ^o sztuk 4.
Łuzek do kolewania bieliny dwie.	N ^o sztuk 2.
Meczek dwurącz do mycia Masta dwie.	N ^o sztuk 2.
Meczek mniejszych różnych Osim.	N ^o sztuk 8.
Ważachwi do mycia Masta trzy.	N ^o sztuk 3.
Pojaner do bicia Masta czterech.	N ^o sztuk 4.
Beznka i kłama kielarna i warsztatem do bicia Masta jedna	N ^o sztuka 1.
Balejow do mieszania Twarogu pięc.	N ^o sztuk 5.
Do do wozenia Serow Dwie.	N ^o sztuk 2.
Dojnic i koynasie.	N ^o sztuk 11.
Worek dębowych dwie.	N ^o sztuk 2.
Worek mniejszych do nożenia mleka pięc.	N ^o sztuk 5.
Cebrow różnych pięc.	N ^o sztuk 5.
Putgarowek drewnianych trzy.	N ^o sztuk 3.
Wart drewnianych czterech.	N ^o sztuk 4.
Czopow do odlewania Twarogu trzy.	N ^o sztuk 3.
Wosa i sprzętów Do Do Jedem.	N ^o sztuka 1.
Karow drewnianych i Wreżonami i papaycami Dwie.	N ^o sztuk 2.
Praxe różnych czterech.	N ^o sztuk 4.
Kocioł Miedziany w korno kumutowany wazany kumtow i Frydzusia Dwie i trzy ewieru, Jedem.	N ^o sztuka 1.
Lampow wiszących różnych siedm.	N ^o sztuk 7.
Fasfa jedna.	N ^o sztuka 1.
Praka jedna.	N ^o sztuka 1.
Stładyr do Mleka Trzysta Dwadzieścia.	N ^o sztuk 320.
Klinkow na Sery płociennych Sto trzydzieścia	N ^o sztuk 130.
Cezutek Osim.	N ^o sztuk 8.
Worek do odlewania Twarogu czterech.	N ^o sztuk 4.
Swodka kielarna do Gwasania Snu jedna.	N ^o sztuka 1.
Przeszoto jedna.	N ^o sztuka 1.
Warsztat do kłania płocieni trzy.	N ^o sztuk 3.
Perk różnych czterech.	N ^o sztuk 4.
Luzek Dwa.	N ^o sztuk 2.

Dalszy ciąg Sprzetow Gospodarskich.

Isznot pni osmnascie.	N ^o sztuk 18.
Ulow na pszczoły Drewnisc	N ^o sztuk 9.
<u>w Folwarku Totkowiey</u>	
Szankow Dwa.	N ^o sztuk 2.
Plut osmninow Dwie	N ^o sztuk 2.
Garey drewnianych Dwa.	N ^o sztuk 2.
Szuplow piec	N ^o sztuk 3.
Wozkow i Lory plecionych Ctery.	N ^o sztuk 4.
Bozek nasyp klosia Siedm.	N ^o sztuk 7.
Waduszek Warzywnych Ctery.	N ^o sztuk 4.
Fasz. nasyp klosia Dwie.	N ^o sztuk 2.
Wonewka nasyp stara jedna.	N ^o sztuka 1.
Dziela do pieczenia chleba jedna.	N ^o sztuka 1.
Stuklo do polenia bidizny jedna.	N ^o sztuka 1.
Stolow ordynaryjnych Ctery.	N ^o sztuk 4.
Stolow do siedzenia piec.	N ^o sztuk 3.
Wiader do wody Dwa.	N ^o sztuk 2.
Praker Dwie.	N ^o sztuk 2.
Cebrow roznych ctery.	N ^o sztuk 4.
Nocen trzy.	N ^o sztuk 3.
Woryt rozney wielkości Ctery.	N ^o sztuk 4.
Fasery i pud fasow nasyp osm	N ^o sztuk 8.
Wadlubnow nasypkowych piec	N ^o sztuk 5.
<u>Stomianych rozney wielkości piec.</u>	N ^o sztuk 5.
Balejka do mycia bielizny jedna.	N ^o sztuka 1.
Warna rżone jedna.	N ^o sztuka 1.
Wociot spirzowy jeden.	N ^o sztuka 1.
Sarnkow spirzowych Dwa.	N ^o sztuk 2.
Lamkow wiszacych ctery.	N ^o sztuk 4.
Napilnia do ostrzenia pil jeden.	N ^o sztuka 1.
Woryt do powienia Byota Dwa.	N ^o sztuk 2.

w Awulsie Sokolui.

Szkanec ieden.	N ^o sztuka 1.
Szesnastka iedna.	N ^o sztuka 1.
Wiader Marynowych trzy.	N ^o sztuk 3.
Szuplow dwa.	N ^o sztuk 2.
Ceber ieden.	N ^o sztuka 1.
Wiader dwa.	N ^o sztuk 2.
Stolik mały ieden.	N ^o sztuka 1.
Stol Oragnaryny ieden.	N ^o sztuka 1.
Stolkow do siedzenia dwa.	N ^o sztuk 2.
Dziela do pieczenia chleba iedna	N ^o sztuka 1.
Dziela do skladania Okrasfy iedna.	N ^o sztuka 1.
Larna iedna.	N ^o sztuka 1.
Sepa iedna.	N ^o sztuka 1.
Necuter dwie.	N ^o sztuk 2.
Lorko stare iedne.	N ^o sztuka 1.
Woryt dla pojeria Rydla dwa.	N ^o sztuk 2.
Lamkow Wirzacych dwa.	N ^o sztuk 2.

w Awulsie Kabakach

Szkanec szorowy ieden.	N ^o sztuka 1.
Szesnastka iedna.	N ^o sztuka 1.
Szuplow dwa.	N ^o sztuk 2.
Garniec Drewniany ieden.	N ^o sztuka 1.
Krobek Szermiarych dwie.	N ^o sztuk 2.
Neska iedna.	N ^o sztuka 1.
Ceber stary ieden.	N ^o sztuka 1.
Lorko stare iedne.	N ^o sztuka 1.
Wiadro iedne.	N ^o sztuka 1.
Kubet do wody ieden.	N ^o sztuka 1.
Dziela do pieczenia chleba iedna.	N ^o sztuka 1.
Larna iedna.	N ^o sztuka 1.
Plixto do kolenia bieliny iedne.	N ^o sztuka 1.
Stolow dwa.	N ^o sztuk 2.
Becker Marynowych dwie.	N ^o sztuk 2.
Beziutka dla skladania Okrasfy iedna.	N ^o sztuka 1.
Trasen nasyp dwie.	N ^o sztuk 2.

Dalszy ciąg Sprzętów Gospodarskich.

Stół ieden.

N^o sztuka 1.

Kamień Wiszary ieden.

N^o sztuka 1.

15^o Naczynia y Narzędzia we Młynie

Kamieni żelaznych obrzeczani dwa.

N^o sztuk 2.

Szesciorna nowa y stara dwie.

N^o sztuk 2.

Reff. ełtery.

N^o sztuk 4.

Wniecion dwie.

N^o sztuk 2.

Papryca iedna.

N^o sztuka 1.

Skrzyn do pyłku dwie.

N^o sztuk 2.

Pyłok osadzony nowy ieden.

N^o sztuka 1.

Pyłok osadzonych starych dwa.

N^o sztuk 2.

Pyłok nieosadzonych nowych dwa.

N^o sztuk 2.

Sitek drocianych do pyłku dwa

N^o sztuk 2.

Sitek drocianych do skatrowania dwa.

N^o sztuk 2.

Młotow nastalonych siedm.

N^o sztuk 7.

Plot ieden.

N^o sztuka 1.

Sztanga żelazna do kamieni iedna.

N^o sztuka 1.

Winda iedna.

N^o sztuka 1.

Lin krzonych dwie.

N^o sztuk 2.

Miar różnych sześć.

N^o sztuk 6.

Wiadro iedne.

N^o sztuka 1.

Szupel ieden.

N^o sztuka 1.

Szmyg nowych dwie.

N^o sztuk 2.

16^o Opisanie Papierow

1^o Generalna Mapa Dobi Braszewick. poroczynio-
nych kamianach i uregulowaniu roku 1810^m
sporządzona przez Komornika Ostromeckiego na-
klejona na Stół iedna.

N^o sztuka 1.

2^o Mapa Folwarkow, Braszewick. Folkowicy y A-
wulsu Sokolla z Wsiami do nich należnymi, w
roku 1810. przez tegoż Komornika sporządzona.
na klejona na Stół iedna.

N^o sztuka 1.

3^o Mapa Folwarku Orzechowcow y Awulsu Kaban-
ze Wsiami do nich należnymi roku 1810.
przez tegoż Komornika sporządzona. na kle-
jona na Stół iedna.

N^o sztuka 1.

4 ^o Mapa Folwarków Braszewiec, Folkowicy y Awulsu Sokolla ze Wsiami do nich nale- żnymi w roku 1822. przez Komornika Ostrome- ckiego sporządzona jedna.	N ^o strona 1.
3 ^o Mapa Folwarku Crachowcow y Awulsu Kabak ze Wsiami do nich należnymi w roku 1822 ^m przez tegoż Komornika Ostromeckiego sporządzona z obu stron rozdarta jedna.	N ^o strona 1.
6. Mapa Wsi Symonowicz w Strachownicach z Wsią JW ^o Pułstowskiego, z wysegregowaniem gruntów oromych y sianozemia Wrozykiem kwana - w roku 1822 przez tegoż Komornika sporządzona jedna.	N ^o strona 1.
7 ^o Mapa Awulsu Kabak w roku 1823 ^m przez Ko- mornika Ostromeckiego sporządzona jedna.	N ^o strona 1.
8 ^o Mapa Awulsu Sokolla w roku 1823 ^m przez te- goż Komornika sporządzona jedna.	N ^o strona 1.
9 ^o Mapa Ogólna Dóbr Braszewiec w roku 1807 ^m sporządzona przez Komornika Ostromeckiego jedna.	N ^o strona 1.
<u>a w Ogule Mapy Dzierżac.</u>	
Inwentarz Komorniczy sporządzony w roku 1822 ^m przez Komornika Ostromeckiego oprawny jeden.	N ^o strona 1.
Inwentarz Ekonomiczny w roku 1821 ^m sporządzony y swo- pisany przez JW ^o Kanonika y Awtuszkiewicza. jeden.	N ^o strona 1.
Inwentarz Ekonomiczny w roku 1831 ^m sporządzony przez Rakmijna Ciechanowicza, a w roku 1833 ^m po zwerifikowaniu przez JW ^o Kanonika Borocowskiego podpisany jeden.	N ^o strona 1.
Skazka roku 1800. jedna.	N ^o strona 1.
Skazka Urzędowa roku 1816 ^o 2 kopia, dwie	N ^o strona 2.
Skazka Urzędowa roku 1834 ^o po ostatniej Rewizji 1 k kopia, dwie.	N ^o strona 2.
Document na kupno Lasu Jednej Włoki podpisany.	

Dalszy ciąg Opisania Papierów

przez M ^o Pana Łukowskiego z Planickim przez Komornika wymionym s ^o 200 dwie.	N ^o s ^o 2.
Wzrosty na Łdanych Rekrutów od roku 1833 z Kan- tonami czyli Paletami s ^o 200 dwie.	N ^o s ^o 9.
Wzrosty drukowanych i optaty podatkow z Karna i Księstwa Kobryńskiego wydanych. Osm.	N ^o s ^o 8.
Wzrosty z Komitetu Powiatu Kobryńskiego do Ka- rnacystwa na kaliczenie podatkow s ^o 200 dwie.	N ^o s ^o 2.
Wzrosty z Rewizyjnej Komisji w roku 1834. z przy- cia skara wydana Jedna.	N ^o s ^o 1.
z Księstwa przez M ^o Pustowskiego na Ardy trzech karezem w roku 1829 ^m wydana Jedna.	N ^o s ^o 1.
Kopia Ardygnaty do Kaszy Wileńskiej na Lit. Szes ^o przez M ^o Pustowskiego wydana Jedna.	N ^o s ^o 1.
Paletow na farmanki y kornie podprzejazdy różnych osob y Cesara wogule s ^o 200 Trzydzięć	N ^o s ^o 30.
Instrukcyja Komisarzowi Starca w roku 1836 dana y pod- pisana przez M ^o Opiekuna Pratała Łyszkowskiego Jedna.	N ^o s ^o 1.
Instrukcyja Lemiszowi do Sokolla dana Jedna.	N ^o s ^o 1.
Rewers na przyjęty Karty i optaty podatkow zabranych do Archiwum Wileńskiego. wydany przez M ^o Opie- kuna Pratała Łyszkowskiego w roku 1836 Jedna.	N ^o s ^o 1.
Księga Kaszy Włościanskiej y Kaszy Dwornej, Oprawna Snurom przeciagnięta y opieczkowana Jedna.	N ^o s ^o 1.
Księga Propinajinna Oprawna Snurom przeciagnięta y opieczkowana Jedna.	N ^o s ^o 1.
Księga Prowentowa Oprawna Snurom przeciagnięta y opieczkowana Jedna.	N ^o s ^o 1.
Rejestrow Ekonomicznych i piziu Folwarkow, Snu- rom przeciagniętych y opieczkowanych pięć	N ^o s ^o 5.
Księga Magarynu Włościanskiego Oprawna Snurom przeciagnięta Jedna.	N ^o s ^o 1.
Księga Magarynu Włościanskiego Urzędowa przez otona Komitetu Ływnozi podpisana. Jedna.	N ^o s ^o 1.
Tanowe Spisanie wszelkich Remanentow s ^o 200 dwie Jan Kossak Rachmistrz	N ^o s ^o 2.
Tanowe Spisanie przyjetow Panstw Nojarskich	

Spisane różnych artykułow, przybytych Komendantem do Podania Ogólnego.
z roku 1837/8

Lampow wewnętrznych, trzy przy Spichnie, jeden przy Magazynie Włosciańskim wogule sztery	N ^o sztuk 4.
Lampki wiszące przy Magazynie Włosciańskim jeden.	N ^o sztuka 1.
Pydłow osadnych pięć.	N ^o sztuk 5.
Swider dwój jeden	N ^o sztuka 1.
Telid jeden.	N ^o sztuka 1.
Pita Angielska Tracza jedna.	N ^o sztuka 1.
Pita Tracza Ordynaryjna jedna	N ^o sztuka 1.
Napilnikow różnych dziesięć	N ^o sztuk 10.
Gruff od różney wielkości dziewięć	N ^o sztuk 9.
Młynek okuty do czyszczenia zboża jeden.	N ^o sztuka 1.
Bron w foliwaraku Sokollu sztery	N ^o sztuk 4.
Miar blaszanych garniturów dziewięć	N ^o Garniturów 9.
Termometr jeden.	N ^o sztuka 1.
Serwet Tracnich sztuk dwanaście.	N ^o sztuk 12.

Przyjatem Komistow Reguwrz

Faint header text at the top of the page, possibly a title or date.

Main body of faint, illegible text, possibly a list or account, organized into columns by a vertical line.



B.

Tabella Werifikacyina.

ze Wszechich Woborow od Moscian middle Inwentarza

Dobry Praszewicz

Od Daty 24 Junij 1836^u do tejze Samej Daty 1837^u roku.

Uczyniona



[Faint, illegible handwriting, possibly bleed-through from the reverse side of the page.]

37

Tabela Verifikacyjna wszelkich Poborow od Wlascian Dobra Braszewicz z wyzejmieniem Poni-
 zey w Rubrykach obiadzionym z k^o 1830^o oraz wskazanie kamentu pozostaego na Wlascianach po Dzien 24^{ty} Junij 1831^o

Liczba Poborow		W o b o r o w										R e m a n e n t											
		Należność z 1831 ^o					Remanent					Pozostaty z Nadob ^o 1831 ^o					Remanent						
Liczba Poborow	Liczba Poborow	Podatki		Danie		Podatki		Podatki		Podatki		Podatki		Podatki		Podatki		Podatki		Podatki		Podatki	
		Przebieg	Przebieg	Przebieg	Przebieg	Przebieg	Przebieg	Przebieg	Przebieg	Przebieg	Przebieg	Przebieg	Przebieg	Przebieg	Przebieg	Przebieg	Przebieg	Przebieg	Przebieg	Przebieg	Przebieg	Przebieg	Przebieg
1		90	5		80	1	10																
2		45	2 50		85		5																
3		90	5		85	1	10																
4		90	5		1 40	1	10																
5		45	2 50		85	1/2	5																
6		90	5		1 40	1	10																
7		90	5		1 40	1	10																
8		90	5		1 40	1	10																
9		90	5		1 40	1	10																
		4 50																					
10		45	2 50		85	1/2	5																
11		90	5		1 40	1	10																
12		90	5		1 40	1	10	90			10												
13		45	2 50		85	1/2	5	10															
13		45	2 50		85	1/2	5																
15		90	5		1 40	1	10																
16		45	2 50		85	1/2	5																
17		90	5		1 40	1	10																
18		90	5		1 40	1	10																
19		90	5		1 40	1	10																
20		90	5		1 40	1	10																
21		90	5		1 40	1	10																
22		45	2 50		85	1/2	5																
23		90	5		1 40	1	10																
24		90	5		1 40	1	10																
17	22	95	102 50	33	20	3 25	1																

Wies
 Plac

Nestor
 Kryhor
 Leon
 Michalko
 Kryhor
 Bronos
 Kondrat
 Michalko
 Swan
 Tenie na
 Kryhor
 Wawila
 Pietrusz
 Wasil
 Parhow
 Symon
 Jerejat
 Koniuj
 Stepan
 Orwidow
 Denis
 Wasil
 Puryto
 Prokop
 Lillian

Symonowice
 Symon p. k. 90.

Podhasin
 Podhasin
 Nowin
 Podhasin
 Piepiccha
 Piepiccha
 Piepiccha
 Piepiccha
 Piepiccha
 Piepiccha
 Grant Symonow
 Piepiccha
 Pietrusz
 Pietrusz
 Wrot wolu w Cemie
 Plezko
 Podhasin
 Swuszko
 Swec
 Swec
 Podhasin z Kozar
 Podhasin
 Wasyla Podhasin
 Romaniuk
 Olesiejowicz
 Mirta Piepiccha
 Koniujowicz
 Satus

Tabella Verifikacyjna wszech Poborow od Wlascian Dobr Braszewicz z wyregulowaniem Promi-
icy w Rubrykach obiaznionych z r. 1830^o oraz wskazanie Remanentu perostatego na Wlascianach po Dniu 24^{ty} Junij 1831^{ro}

W y b o r														R e m a n e n t																																																							
Nalazosci z 1831 ^{ro}							Remanent							Perostaty z Siedob: 1831 ^{ro}							Opłaty po Dniu 24 Junij 1831 ^{ro}																																																
Czynosc		Podatki		Daniny			Czynosc		Podatki		Daniny			Czynosc		Podatki		Daniny			Czynosc		Podatki		Daniny																																												
Podatki	Podatki	Podatki	Podatki	Podatki	Podatki	Podatki	Podatki	Podatki	Podatki	Podatki	Podatki	Podatki	Podatki	Podatki	Podatki	Podatki	Podatki	Podatki	Podatki	Podatki	Podatki	Podatki	Podatki	Podatki	Podatki	Podatki	Podatki	Podatki																																									
<p><u>Wsi Simonowice</u> <u>Przeniesienia Stronicy</u> Janow Kępsiecha z Chaty Bekant dany Wasil Skrypiel Gedor Ciochowiec <u>Matnicy</u> 1^o Kryhor Kępsiecha 2^o Andrej Kormiejczyn 3^o Kryhor Kępsiecha 4^o Pilep Nowik 5^o Kryhor Sawec <u>Parobcy</u> 1^o Stefan Podkasiur 2^o Kasian Kępsiecha 3^o Kasian Kormiejczyn 4^o Janno Machowiec</p>														<p>14 7 22 95 102 50 33 20 3 25 1 10 25 90 5 70 1 10 26 90 5 70 1 10 27 90 4 8 1 70 1 10 45 45 45 5 45 45 45 45 45 45 45 45 45 45 45 45 45 45 45 45 24 7 25 65 122 50 38 90 23 3 55 1 15</p>														<p>14 1 20 5 1 40 1 10 2 1 20 5 1 40 1 10 3 64 2 50 85 1 5 4 9 3 45 1 2 1 4 5 9 3 45 1 2 1 4 6 1 20 5 95 1 10 7 64 2 50 85 1 5 8 9 3 45 1 2 1 4 3 5 8 10 31 25 9 8 4 7 1 2 5</p>														<p><u>Wsi Sawelowie</u> (Po Delt. In. 1. ksp. 20 1/2) Jwan Dejun Stefan Koleda Emelan Skyrma Jnat Drenien Andrej Wasniuk Piaternik Pietrowski Marko Prokopsowicz Konrad Miklosz <u>Latus</u></p>														<p>1 50 23 50 50 118 73 1/2 2 97 89 50 47 148 30 3 79 31 31 50 110 90 4 13 70 29 45 43 15 5 17 4 42 13 50 17 1/2 6 102 94 75 23 178 92 1/2 7 21 43 60 64 82 7 1/2 8 55 50 31 69 87 19 1/2 44 6 380 70 828 51 1/2</p>													

Tabela Werifikacyjna wsiedkich Poborow od Wlascian Dobr Braszewicz z wyzszegednieniem Poni-
 zey w Rubrykach Obiadnionym z k^o 1830^o oraz wskazanie Remanentu perostatogo na Wlascianach po Dzien 24^{ty} Junij 1831^{ty}

Liczba gospodarstw		W b o r o w												R e m a n e n t											
Liczba gospodarstw		Należność z 1831 ^{ty} r.						R e m a n e n t						Perostatki z Siecobe 1831 ^{ty} r.											
Liczba gospodarstw	Liczba gospodarstw	Podatek		Danina		Kamion		Podatek		Kamion		Podatek		Kamion		Perostatki		Kamion		Podatek		Kamion			
		rub.	kop.	rub.	kop.	rub.	kop.	rub.	kop.	rub.	kop.	rub.	kop.	rub.	kop.	rub.	kop.	rub.	kop.	rub.	kop.	rub.	kop.		
3	5	8	10	31	25	9	8½	1	2																
	9		6½	2	50		85	½	5																
	10		9½	3	45	1	24	1	10	3½															
11		1	20½	5		1	40	1	10	1															
12		1	20½	5		1	40	1	10																
13		1	20½	5		1	40	1	10	1	20½		12												
14		1	20½	5		1	40	1	10																
15		1	20½	5		1	40	1	10																
16		1	20½	5		1	40	1	10																
17		0½	2	50		85	½	5																	
18		1	20½	5		1	40	1	10				40½												
19		1	20½	5		1	40	1	10																
20		1	20½	5		1	40	1	10		3	10													
21		1	20½	5		1	40	1	10																
22		1	20½	5		1	40	1	10		15														
23		1	20½	5		1	40	1	10																
24		1	20½	5		1	40	1	10																
25		1	20½	5		1	40	1	10																
	9																								
28		1	20½	5		1	40	1	10																
29		1	20½	5		1	40	1	10																
30		1	20½	5		1	40	1	10																
31		1	20½	5		1	40	1	10																
32		8½	5	1	40	1	10		10																
24	8	40	14½	145		04	53	30	4	52	2	82	3	10	1	12									

Stem. Wies Szawelowie
sienia Szonicy
 Matwiej Komiejczyk
 Pawluk Piewien
 Janim Dejun
 Andzej Dejun
 Petruk Plimius
 Jutta Pienien
 Scieszan Kasciuk
 Onufry Bobruk
 Włoma Kusa
 Tymos Szypiel
 Kordiej Piotrowski
 Ryhor Kuzmo
 Jehnat Biedemier
 Lasip Baran
 Ryhor Baran
 Onufrow Sanowiers
 Ryhor Momeniuk
 "Jenie za grunt przyjemny
 Konenty Momeniuk z Onufry Biedemier
 Marten Momeniuk
 Masim Momeniuk
 Ustym Momeniuk
 Omelan Piewien
 Janow Kasciuk
 Symon Komiejczyk
 Latus

*Tabella Werifikacyjna wszechskich Poborow od Wloscian Dobr Braszewicz z wyregulowaniem Promi-
 zey w Rubrykach obiadnionych z k. 1830^o oraz wskazanie Remanentu perostatigo na Wloscianach po Dzien 24^{ty} Junij 1834^o*

Liczba gospodarstw		W l o b o r a															R e m a n e n t															
Liczba gospodarstw		Naleznosc z 1834 ^o							R e m a n e n t								Perostatki z Sieceni 1834 ^o			Dziennicy po 1834 ^o				Dziennicy po 1834 ^o								
Liczba gospodarstw	Liczba gospodarstw	Podatki			Daniny				Podatki		Podatki		Podatki		Podatki		Podatki		Podatki		Podatki		Podatki		Podatki		Podatki					
		Podatki	Podatki	Podatki	Podatki	Podatki	Podatki	Podatki	Podatki	Podatki	Podatki	Podatki	Podatki	Podatki	Podatki	Podatki	Podatki	Podatki	Podatki	Podatki	Podatki	Podatki	Podatki	Podatki	Podatki	Podatki	Podatki	Podatki				
24	8	40	14	145	64	53	30	4	52	2	82	3	10	1	12	1	03	Wice	Wice	nieszonia	Stronicy	42	75	1148	90	1520	38	26	50	52		
33		1	20	5	1	40	1	10										Wice	Wice	Korniejczyk					34	8	34	8				
34		1	20	5	1	40	1	10										Wice	Wice	Kornicy	Kornus			23	83	38	15	61	99			
35		1	20	5	1	40	1	10										Wice	Wice	Demian	Piernicy			33	80	33	62	67	42			
36		1	20	5	1	40	1	10										Wice	Wice	Todos	Leubum			4	75	29	88	34	64			
				45	45													Wice	Wice	Katnicy	Bychor Kornicy					3		3				
				45	45													Wice	Wice	Emelan	Bitewick					3		3				
				45	45													Wice	Wice	Bychor	Dejun						45		45			
				45	45													Wice	Wice	Wierenty	Kalik						45		45			
				45	45													Wice	Wice	Santach	Prawowick					3		3				
				45	45													Wice	Wice	Misij	Tauhun						50		50			
				45	45													Wice	Wice	Wierenty	Momotory											
				45	45													Wice	Wice	Klementy	Strop		45	45					1	20		
				45	45													Wice	Wice	Jenat	Podkaszis											
				45	45													Wice	Wice	Danito	Craspura						6	25	6	25		
				45	45													Wice	Wice	Parobery	Pilip	Podkaszis										
				45	45													Wice	Wice	Symon	Saxonick											
				45	45													Wice	Wice	Katnik	Wasil	Crachowick										
28	8	51	32	174	149	45	34	5	32	2	82	3	10	1	12	1	03	Wice	Wice	Wice	Wice	42	75	1211	30	1073	38	288	11			
																		Wice	Wice	Wice	Wice											
1		1	20	5	1	40	1	10	1	20								Wice	Wice	Wice	Wice						45	83	45	83		
2		1	20	5	1	40	1	10										Wice	Wice	Wice	Wice						49	53	80	9	109	60
2		2	40	10	3	40	2	20	1	20	3	4	1	49				Wice	Wice	Wice	Wice						49	53	105	90	155	43

*Tabella Verifikacyjna w szlacheckich Polach od Wlascian Dobr Braszewice zwyszegelnicem Jemni-
 zey w Rubrykach obiadnym z 6^{to} 1830^{to} oraz wskazanie klementu porostatego na Wlascianach po Dzien 24^{ty} Junij 1831^{ty}*

Liczba gospodarzy		Naloznosci z 1831 ^{ty}		Klement															
Wlasnik	Ogromow	Podatki	Daniny	Wlasnik	Podatki	Podatki	Podatki	Podatki	Podatki	Podatki	Podatki	Podatki	Podatki	Podatki	Podatki	Podatki	Podatki	Podatki	
2		2 40	10	3 40	2	20	1 20	3 4 $\frac{1}{2}$	1 4 $\frac{1}{2}$										
3		60	2 50	85	$\frac{1}{2}$	5													
4		1 20	5	1 40	1	10													
5		1 20	5	1 40	1	10													
6		1 20	5	1 14	1	10													
7			5	1 14															
8		60	2 50	85	$\frac{1}{2}$	5													
9		60	2 50	85	$\frac{1}{2}$	5													
10		60	2 50	85	$\frac{1}{2}$	5													
11		60	2 50	85	$\frac{1}{2}$	5													
12		1 20	5	1 40	1	10													
13		60	2 50	85	$\frac{1}{2}$	5													
14		1 20	5	1 40	1	10													
15		1 20	5	1 40	1	10													
16		1 20	5	1 40	1	10													
17		60	2 50	85	$\frac{1}{2}$	5													
18		60	2 50	85	$\frac{1}{2}$	5													
19		1 20	5	1 40	1	10													
20		1 20	5	1 40	1	10													
21		1 20	5	1 40	1	10													
22		1 20	5	1 40	1	10													
23		60	2 50	85	$\frac{1}{2}$	5													
24		1 20	5	1 40	1	10													
15 g		30 80	94 50	32 15	18 $\frac{1}{2}$	3 5	1 94	3 4 $\frac{1}{2}$	1 44										

Tar W
 is Praszewice
 Stanisla Stronicy
 Pilsz Danhun ..
 Klerdej Ruksa ..
 Wasil Nowaleniow ..
 Jwan Trubulicz ..
 Stepan Ruksa Wojt *capitan mistrzowski* ..
 Tomis *ra Junta przyslanymy* ..
 Danilo Matyzyk ..
 Kanon Matyzyk ..
 Pilsz Solowko ..
 Roman *wsp* Szrak ..
 Jwan Chomus ..
 Antoni Karpowicz ..
 Janow Sanowicz ..
 Janow Danhun ..
 Masim Danhun ..
 Jakow Szrak ..
 Janim Matyzyk ..
 Kalemia Chomus ..
 Pawel Danhun ..
 Paulun Danhun ..
 Janow Sanowicz Sotnik ..
 Kondrat Piwowar ..
 Chwedec Przekowicz ..
 Latus

Porostaty z Siadobow 1831 ^{ty}		Dawny bez 1818 ^{ty}		Dawny bez 1818 ^{ty}		Dawny bez 1818 ^{ty}		Dawny bez 1818 ^{ty}	
Podatki	Podatki	Podatki	Podatki	Podatki	Podatki	Podatki	Podatki	Podatki	Podatki
49 53	105 90	155 43							
41 22	10 5	90 44							
62 61	34 12 $\frac{1}{2}$	99 4 $\frac{1}{2}$							
42 23 $\frac{1}{2}$	39 40 $\frac{1}{2}$	81 64							
32 80 $\frac{1}{2}$	63 91 $\frac{1}{2}$	96 48							
18 4 $\frac{1}{2}$	10 46	28 52 $\frac{1}{2}$							
		18 91							
45 23	29 89	45 12							
45 1 $\frac{1}{2}$	54 14 $\frac{1}{2}$	129 10							
		32 64 $\frac{1}{2}$							
3 30 $\frac{1}{2}$	59 38	62 60 $\frac{1}{2}$							
44 84 $\frac{1}{2}$	22 32 $\frac{1}{2}$	100 20							
42 42 $\frac{1}{2}$	58 86	101 48 $\frac{1}{2}$							
62 54 $\frac{1}{2}$	54 44 $\frac{1}{2}$	120 13 $\frac{1}{2}$							
64 40	35 91	100 31							
104 40	44 34	152 10							
32 14	29 87	62 1							
34 54 $\frac{1}{2}$	21 38 $\frac{1}{2}$	58 36							
40 85 $\frac{1}{2}$	25 48 $\frac{1}{2}$	102 34 $\frac{1}{2}$							
42 41	34 49 $\frac{1}{2}$	104 50 $\frac{1}{2}$							
10 20 $\frac{1}{2}$	34 52	53 42 $\frac{1}{2}$							
44 90	44 40 $\frac{1}{2}$	122 60 $\frac{1}{2}$							
6 16	55 64	61 80							
102 60	94 5	22 20							

17

Tabela Werifikacyjna wszystkich Poborow od Wlascian Dobr Praszewic z wyregulowaniem Promi-
icy w Rubrykach Obiadnym z r. 1830 oraz wskazanie Remanentu pozostałego na Wlascianach po Dniu 24^{ty} Junij 1831^{ty}

Liczba Pomieszczen		W O B O R O W A														R e m a n e n t														
		Należnośc z 1831 ^{ty} r.							R e m a n e n t							Pozostaty z Niedobor. 1831 ^{ty}					Daniny p. 1831 ^{ty} r.									
Wiel.	Mał.	Podatki	Daniny					Podatki	Podatki	Wiel.	Mał.	Daniny	Daniny	Podatki	Podatki	Podatki	Podatki	Podatki	Podatki	Podatki	Podatki	Podatki	Podatki	Podatki	Podatki	Podatki				
3	2	4 80	20	6 80	4	40	10			17																				
6		1 20	5	1 40	1	10																								
7		1 20	5	1 40	1	10																								
8		1 20	5	1 40	1	10																								
9		60	2 50	85	1/2	5																								
10		1 20	5	1 40	1	10																								
11		60	2 50	85	1/2	5																								
12		1 20	5	1 40	1	10																								
13			5	1 40			4																							
14		1 20	5	1 40	1	10																								
15		1 20	5	1 40	1	10																								
16		1 20	5	1 40	1	10																								
17		1 20	5	1 40	1	10																								
18		1 20	5	1 40	1	10																								
19		60	2 50	85	1/2	10	1																							
20		60	2 50	85	1/2	5																								
21		1 20	5	1 40	1	10																								
22		60	2 50	85	1/2	5																								
23		1 20	5	1 40	1	5																								
24		1 20	5	1 40	1	10																								
25		1 20	5	1 40	1	10																								
			15	25																										
			15	20																										
			15	20																										
			15	45																										
			15	45																										
18	4	24 60	111 25	38 10	20 1/2	3 25	1 10			4 1/2																				

Tar. W. P. S. Szaryjendzie
Pranic sunia Stronicy.

Chodor Solowlowski
Chwedor Kijewicz
Sidor Sulkiewicz
Jwan Sulkiewicz
Onufry Kijewicz
Semen Kocuba
Sewro Beronik
Trochim Solowlowski
Josip Beronik
Paulun Solowlowski
Szechon Beronik
Symon Solowlowski
Jesyp Prosiuk
Kondrat Kijewicz
Paulun Dankun
Trofim Dankun
Pauluk Dankun
Janko Mlynaruk
Omelan Kijewicz
Wasym Sack
Kotryk Kasian Puksa
Pareber Ihnat Dankun
Janko Dankun
Satus

*Tabella Verifikacyjna wszelkich Poborow od Wlascian Dobr Praszewicki z wywzeglaniem Poni-
 zey w Rubrykach Obiazniomym z R. 1830^o oraz wskazanie Remanentu pozostatego na Wlascianach po Dzien 24^{ty} Junij 1831^o*

Wzrost		W										R										Remanent															
Wzrost		Podatki					Daniny					Podatki					Daniny					Pozostaty z Siedob. 1830 ^o					Daniny					Pozostaty z Siedob. 1831 ^o					
Wzrost	Wzrost	Podatki	Podatki	Podatki	Podatki	Podatki	Daniny	Daniny	Daniny	Daniny	Daniny	Podatki	Podatki	Podatki	Podatki	Podatki	Daniny	Daniny	Daniny	Daniny	Daniny	Pozostaty	Pozostaty	Pozostaty	Pozostaty	Pozostaty	Daniny	Daniny	Daniny	Daniny	Daniny	Pozostaty	Pozostaty	Pozostaty	Pozostaty	Pozostaty	
18	4	24	60	111	25	38	10	20	3	25	1	10																									
					45		45																														
					45		45																														
18	4	24	60	112	45	39		20	3	25	1	10																									
1		1	5	5		1	40	1		10																											
2		5	2	50		85	1/2		5																												
3		5	2	50		85	1/2		5																												
4		1	5	5		1	40	1		10																											
5		1	5	5		1	40	1		10																											
6		1	5	5		1	40	1		10																											
7		1	5	5		1	40	1		10																											
5	2	6	30	30		10	20	6	1																												
1		48	2	50		85	1/2		5																												
2		9	5			1	40	1		10																											
3		48	2	50		85	1/2		5																												
1	2	1	95	10		3	40	2		20																											
Taj		Wies Szaryjencze										Wies Szaryjencze										Wies Szaryjencze															
Kronis		Kronis										Kronis										Kronis															
Parobcy		Parobcy										Parobcy										Parobcy															
Kawomarty		Kawomarty										Kawomarty										Kawomarty															
Cgot		Cgot										Cgot										Cgot															
Wies		Wies										Wies										Wies															
Jstacy		Jstacy										Jstacy										Jstacy															
Martyn		Martyn										Martyn										Martyn															
Miron		Miron										Miron										Miron															
Kryhor		Kryhor										Kryhor										Kryhor															
Semen		Semen										Semen										Semen															
Jwan		Jwan										Jwan										Jwan															
Pilis		Pilis										Pilis										Pilis															
Kuryto		Kuryto										Kuryto										Kuryto															
Cgot		Cgot										Cgot										Cgot															
Wies		Wies										Wies										Wies															
Jstacy		Jstacy										Jstacy										Jstacy															
Lahun		Lahun										Lahun										Lahun															
Siepan		Siepan										Siepan										Siepan															
Michal		Michal										Michal										Michal															
Latus		Latus										Latus										Latus															

*Tabella Verifikacyjna wszelkich Poborow od Wlascian Dobra Braszewicz z wyregulowaniem Poni-
zey w Rubrykach Obiazniomym z 1830^o oraz wskazanie Resanenta porostatego na Wlascianach po Dzien 24^{ty} Junij 1831^o*

W		Y		b		o		T	
Naloznosci z 1831 ^o									
Podatki		Daniny		Podatki		Daniny		Podatki	
Podatki	Podatki	Podatki	Podatki	Podatki	Podatki	Podatki	Podatki	Podatki	Podatki

Resanent									
Porostaty z Nalozbo 1831 ^o									
Podatki		Daniny		Podatki		Daniny		Podatki	
Podatki	Podatki	Podatki	Podatki	Podatki	Podatki	Podatki	Podatki	Podatki	Podatki

3	5 30	22 50	5 95	12 1/2	45	3 1/2	62	2 10	
8	45	2 50	85	2	5				
9	1 50	5	1 40	2	10	1 9/2			
10	45	2 50	85	1	5				
11	45	2 50	85	1 1/2	5				
12		5		2	10				
13	1 50	5	1 40	2	10				
14	45	2 50	85	1 1/2	5				
15	45	2 50	85	1 1/2	5				
16	1 50	5	1 40	2	10		1 47	3	
17	1 50	5	1 40	2	10				
18	1 50	5	1 40	2	10		2 10		
19	1 50	5	1 40	2	10	1 50			
20	1 50	5	1 40	2	10				
21	1 50	5	1 40	2	10	1 50			
22	45	2 50	85	2	5				
23	45	2 50	85	1 1/2	5				
24	45	2 50	85	1	5				
25	1 50	5	1 40	3	10				
26	1 50	5	1 40	2	10		3		
27	45	2 50	85	1	5				
28	1 50	5	1 40	3	10			1 50	
29	1 50	5	1 40	3	10				
30	1 50	5	1 40	2	10	1 50	37	2 10	
31	1 50	5	1 40	3	10			50	
32	1 50	5	1 40	3	10				
22 10	34 55	125	39 10	63 1/2	4 10	9 34 1/2	5 10	2 46	6 23

Taj		Mies		Olasiejewicz	
145	1 45	1 40	89 28 1/2	258	1 350 44 1/2
Czechowicz			92 16	114 42 1/2	209 58 1/2
Andronowicz			3 48 1/2	58 95	62 43 1/2
Czechowicz			53 18 1/2	58 49	112 30 1/2
Stepan			3 23	47 28 1/2	55 51 1/2
Janak	1 50	1 40	50 90	94 34 1/2	148 44 1/2
Petrak			37 43 1/2	46 33 1/2	83 77 1/2
Czechowicz				28 28 1/2	28 28 1/2
Chwidot			52 15	107 61 1/2	158 46 1/2
Tymus			10 86	66 55 1/2	77 41 1/2
Demian			46 35	89 22 1/2	165 57 1/2
Suprun			27 6 1/2	80 26 1/2	107 9 1/2
Ludwin			30 63	60 46 1/2	91 39 1/2
Hryhor				81 65 1/2	81 65 1/2
Wasil			32 8 1/2	95 94 1/2	129 78
Nawryn			5 15	53 57	58 72
Semen				29 34	29 34
Jwan			56 42 1/2	104 40	160 82 1/2
Marar			56 9 1/2	115 49 1/2	172 41 1/2
Leon			6 80	90 3 1/2	96 83 1/2
Chwidot			74 50	46 91 1/2	121 41 1/2
Omyszko			12 28 1/2	13 39 1/2	25 68
Jwan			14	99 52	116 52
Luchwin			29 39	45 91	75 30
Pawluk			4 1/2	23 49 1/2	23 9 1/2
Jhnat			12 18 1/2	49 89 1/2	62 8 1/2
Latus	2 95	3 40	832 83 1/2	1963	11 280 39 1/2

*Tabella Werifikacyjna wszelkich Poborow od Wlascian Dobr Praszewickich z wyzszegolnieniem Promi-
 zey w Rubrykach Obiadzionym z 1830^o oraz wskazanie Remanenta perostatego na Miasianach po Dzien 24^{ty} Junij 1831^o*

N o t a											R e m a n e n t										
Należności z 1831 ^o											Remanent										
Liczba gospodarzy	Czł. gminowców	Własności		Podatki		Daniny		Zapłaty		Suma	Zobowiązanie do 1830 ^o	Zobowiązanie do 1831 ^o	Perostaty z Kuchni 1831 ^o		Daniny w 1831 ^o	Zobowiązanie do 1831 ^o	Zobowiązanie do 1832 ^o	Suma	Zobowiązanie do 1832 ^o	Zobowiązanie do 1833 ^o	
		Własności	Podatki	Podatki	Podatki	Podatki	Podatki	Podatki	Podatki				Podatki	Podatki							Podatki
22	10	34	55	125	39	10	63	4	10	9	34	5	10	2	46			6	23		
33		1	50	5	1	70	3		10												
34		1	50	5	1	70	3		10												
				45		45															
				45		45															
				45		45															
24	10	34	55	137	43	85	69	4	30	9	34	5	10	2	46			6	33		
1		6	2	50	85	2			5												
2		6	2	50	85	2			5												
3		6	2	50	85	2			5	51											
4		6	2	50	85	2			5												
5		6	2	50	85	2			5												
6		1	35	5	1	70	4		10												
7		1	35	5	1	70	4		10	1	20										
8		1	35	5	1	70	4		10												
		4	50																		
9		1	35	5	1	70	4		10												
10		1	35	5	1	70	4		10												
11		1	35	5	1	70	4		10	1											
6	5	15	9	42	50	14	45	32	1	25	1	41									90

Tarż
Wies Olszajewicki
Stroica
Michał
Paulus
Katrik
Parobcy
Na mi
Ogot
Wies
Wielki
Danilo
Sylwes
Semen
Jiow
Mikolaj
Wasil
Alexiej
Fryhor
Tenre
Semen
Tymos
Fryhor
Latus

Wies Olszajewicki
Stroica
Dubowik
Chudo
Walszko
Ostap
Lach
Imitron
Czechowicz
Kicie
Dochnana
Lizydz
Wielki
Olszajewicki
Tyrnewicki
Czynszu
Punko
ter Punko
Sobus
Andronowicz
Czechowicz
Andronowicz
Kowalewicz
Sotowejko
za Grant
przyjemny
Dunkowicz
Sotowejko
Sotowejko
Latus

33

Tabella Verifikacyjna wszelkich Poborow od Wlascian Dobr Braslawicki z wysegielnicami Poni-
 zey w Rubrykach Obiazanym z k^o 1830^o oraz wskazanie Remanentu pozostatego na Wlascianach po Dzien 24^{ty} Junij 1837^{ro}

Liczba Podatkow		W o b o r o w										R e m a n e n t														
Podatki		Należności z 1837 ^{ro}					Remanent					Pozostaty z Niedob ^o 1837 ^{ro}					Pozostaty z 1837 ^{ro}									
Podatki	Podatki	Podatek		Daniny		Podatek	Podatek		Daniny	Podatek	Podatek	Podatek	Podatek	Podatek	Podatek	Podatek	Podatek	Podatek	Podatek	Podatek						
		Podatki	Podatki	Podatki	Podatki		Podatki	Podatki													Podatki	Podatki				
6	5	15	9 $\frac{1}{2}$	12	50	14	45	32	1	25	1	7 $\frac{1}{2}$	90	z Przeniesie	nia Stronicy	22 $\frac{1}{2}$	94 $\frac{1}{2}$	406	81 $\frac{1}{2}$	934	45 $\frac{1}{2}$					
12	"	1	35	5	"	1	40	4	"	10	1	35	22	Nasian	Dudyca	39	33 $\frac{1}{2}$	40	64	49	9 $\frac{1}{2}$					
13	"	1	35	5	"	1	40	4	"	10	"	"	"	Iwan	Sotowejko	184	30	60	40 $\frac{1}{2}$	150	70 $\frac{1}{2}$					
"	14	"	6 $\frac{1}{2}$	2	50	"	85	2	"	5	"	"	"	Chwieder	Kurka	37	46 $\frac{1}{2}$	56	16 $\frac{1}{2}$	93	92 $\frac{1}{2}$					
"	15	"	6 $\frac{1}{2}$	2	50	"	85	2	"	5	1 $\frac{1}{2}$	"	1 13 $\frac{1}{2}$	Mikita	Kurka	"	"	51	65	51	65					
16	"	1	50	5	"	1	40	4	"	10	1	"	2 10	Iwan	Punko	3	45	34	47 $\frac{1}{2}$	38	22 $\frac{1}{2}$					
17	"	1	50	5	"	1	40	4	"	10	"	"	"	Iwan	Hymniwicz	37	47 $\frac{1}{2}$	67	81	105	28 $\frac{1}{2}$					
18	"	1	35	5	"	1	40	4	"	10	"	"	"	Iwan	Sotowejko	43	54 $\frac{1}{2}$	135	22 $\frac{1}{2}$	208	47					
19	"	1	35	5	"	1	40	4	"	10	"	"	"	Kuryto	Czechowicz	"	"	4	22	4	22					
20	"	1	35	5	"	1	40	4	"	10	"	"	"	Wasil	Czechowicz	"	"	20	13	"	13	20				
21	"	1	35	5	"	1	40	4	"	10	1	35	45	Roman	Kowalewicz	"	"	10	20 $\frac{1}{2}$	16	20 $\frac{3}{4}$					
22	"	1	35	5	"	1	40	4	"	10	"	"	"	Wasil	Czechowicz	"	"	20	27	45	27	65				
23	"	1	35	5	"	1	40	4	"	10	"	"	"	Szkijor	Dudyca	4	84	11	24 $\frac{1}{2}$	16	18 $\frac{1}{2}$					
24	"	1	35	5	"	1	40	"	"	"	"	"	"	Walenty	Parotowicz Lesnik	"	"	"	"	"	"	"				
"	"	"	45	"	25	"	"	"	"	"	"	"	"	Patrik	Jozefal Sotowejko	"	"	20	"	2	25	2	45			
"	"	"	45	"	45	"	"	"	"	"	"	"	"	8 $\frac{1}{2}$	Damito Czechowicz	"	"	"	5	45	5	45				
"	"	"	45	"	45	"	"	"	"	"	"	"	"	8 $\frac{1}{2}$	Filip Drukowicz	"	"	"	"	"	"	"				
"	"	"	45	"	45	"	"	"	"	"	"	"	"	8 $\frac{1}{2}$	Chwieder Sotowejko	"	"	"	"	"	"	"				
"	"	"	45	"	45	"	"	"	"	"	"	"	"	8 $\frac{1}{2}$	Josyf Hymniwicz	"	"	"	45	"	45	"				
"	"	"	45	"	25	"	"	"	"	"	"	"	"	8 $\frac{1}{2}$	Parobcy	Maxim Sotowejko	"	"	20	"	"	20	"			
"	"	"	15	"	25	"	"	"	"	"	"	"	"	8 $\frac{1}{2}$	Denis Sotowejko	"	"	60	20	"	"	80				
"	"	"	45	"	45	"	"	"	"	"	"	"	"	8 $\frac{1}{2}$	Andrej Sotowejko	"	"	"	"	45	"	45				
"	"	"	"	"	"	"	"	"	"	"	"	"	"	8 $\frac{1}{2}$	Leonty Sotowejko	"	"	45	45	"	"	1	20			
14	4	32	17 $\frac{1}{2}$	107	90	37	85	46	3	15	5	58 $\frac{1}{2}$	2 10	2 10 $\frac{1}{2}$	Ogól	Wsi Tyniewicz	1	35	1	5	509	5 $\frac{1}{2}$	1244	13 $\frac{1}{2}$	1455	58 $\frac{1}{2}$

Tabella Verifikacyjna wszeckich Poborow od Wlascian Dobr Braszewicki z wyzejmieniem przeliczenia w Rubrykach Obiadrionym z 1830^o oraz wskazanie remanentu perostatogo na Wlascianach po Dniu 24^o Junij 1831^o

W o b o r o w												R e m a n e n t											
Naloznosci z 1831 ^o						R e m a n e n t						Perostaty z Niedo: 1831 ^o											
Sicze Podatki		Daniny		Inym Podatki		Daniny		Inym Podatki		Daniny		Podatki		Daniny		Inym Podatki		Daniny		Inym Podatki			
Pol.	Pr.	Pol.	Pr.	Pol.	Pr.	Pol.	Pr.	Pol.	Pr.	Pol.	Pr.	Pol.	Pr.	Pol.	Pr.	Pol.	Pr.	Pol.	Pr.	Pol.	Pr.		
1	3	15	24	50	9	35	18	1	1	50		60											
		8		45	2	50		85	1 1/2		5												
				2	25																		
		9		45	2	50		85	3		10												
		10		45	2	50		85	2		5												
11			1	50	5		1	40	4		10												
12			1	50	5		1	40	4		10												
		13		45	2	50		85	2		5												
		14		45	2	50		85	2		5	45			13 1/2								
		15		45	2	50		85	2		5				1 50								
		16		45	2	50		85	1		5												
		17		45	2	50		85	2		5												
		18		45	2	50		85	2		5	45			5 1/2								
19			1	50	5		1	40	3		10	1 50											
20			1	50	5		1	40	4		10												
21			1	50	5		1	40	4		10												
		22		45	2	50		85	2														
		23		45	2	50		85	2		10												
24			1	50	5		1	40	4		10												
25			1	50	5		1	40	4		10												
				4	50																		
26			1	50	5		1	40	4		10	1 42											
27			1	50	5		1	40	4		10												
13	14	43	45	100		34		4 1/2	3	30	5	92		60		19	1	50		2	10		

Wies Sycze

z imienia Astronick

Anton Dunkowicz
 Janie z Janem przyimny
 Teraz Sotowejko
 Choma Szaby
 Zenenty Dawidowicz
 Semen Wielicko
 Swan Sotowejko
 Naryn Dunkowicz
 Potap Sotowejko
 Wasil Kiczporowicz
 Prokop Dunkowicz
 Chwider Szaby
 Jwan Wielicko
 Krywor Szaby
 Janin Dawidowicz
 Osenty Dawidowicz
 Petrusz Pawtowicz
 Semen Dunkowicz
 Symos Sustrunowicz
 Janie z Janem przyimny
 Wasil Miszewicz
 Stepan M. ogiel

Latus

27

Tabella Verifikacyjna wszystkich Poborow od Wlascian Dobr Praszewic z wyszegelnieniem Promi-
 zey w Rubrykach obiadnionym z k^o 1830^o oraz wskazanie Remanentu perostatego na Mlascianach po Dzin 24^{ty} Junij 1834^{ty}

W o b o r o w																R e m a n e n t												
Należność z 1834 ^{ty} r.																Perostaty z Siedob ^o : 1834 ^{ty} r.												
Liczba Kub-Quantow		Podatki		Danie		Podatki		Danie		Podatki		Danie		Podatki		Danie												
Sub	Sup	Sub	Sup	Sub	Sup	Sub	Sup	Sub	Sup	Sub	Sup	Sub	Sup	Sub	Sup	Sub	Sup											
13	14	43	45	100	34	74	3	30	5	92	60	10	1	50	2	10	508	27 ¹ / ₂	834	30 ¹ / ₂	1342	58 ¹ / ₂						
28		1	50	5	1	40	4	10									38	31 ¹ / ₂	38	6 ¹ / ₂	46	92 ¹ / ₂						
	29	75	2	50	85	2	5										14	66 ¹ / ₂	62	25 ¹ / ₂	46	92 ¹ / ₂						
	30	75	2	50	85	2	5													85		85						
31		1	50	5	1	40	4	10									35	84 ¹ / ₂	82	24 ¹ / ₂	43	24						
32		1	50	5	1	40	3	10									29	15 ¹ / ₂	62	24 ¹ / ₂	91	40						
33		1	50	5	1	40	3	10									15	49 ¹ / ₂	31	5 ¹ / ₂	46	55						
34		1	50	5	1	40	3	10	1	50	2	10					16	46	49	55	66	1 ¹ / ₂						
			75	45																2	35	2	35					
			75	45																3	26	3	26					
			75	45																5	10	5	10					
			75	45																2	35	2	35					
			75	20																			25					
			75	25															75	20			95					
			75	45																								
18	16	52	45	134	50	46	90	95	4	30	4	42	2	40	19	1	50	2	10	658	21 ¹ / ₂	1124	40 ¹ / ₂	1484	20 ¹ / ₂			
1				5	1	40	4	20																	42	5	42	5
2				5	1	40	4	20													30	84	40	33 ¹ / ₂	101	20 ¹ / ₂		
3			60	5	70	4	20																94 ¹ / ₂	42	42 ¹ / ₂	43	40	
3			60	15	4	10	12	1													31	84 ¹ / ₂	155	10 ¹ / ₂	186	95 ¹ / ₂		

Wies Sycze

- Jan Stronicy
- Pilip Ragan
- Omelian Dawidowicz
- Oniedor Suprunowicz
- Nikifor Dawidowicz
- Smitryj Cachimowicz
- Krysho Dawidowicz
- Imat Cachimowicz
- Katryk Sosip Wieliczko
- Symosiej Wieliczko
- Klawnyle Kouba
- Nikifor Medierko
- Parobey Kondrat Szkodzki
- Janow Parhimowicz
- Martyn Perwach

Wies Syczerow

- Martin Surozko
- Alesiej Ondruski
- Eliasz Bybak Kobut Dany
- Satus

*Tabella Verifikacyjna wszelkich Poborow od Wlascian Dobr Praszewiczy wyregulowaniem Proni-
zey w Rubrykach Obiadnym z k^o 1830^o oraz wskazanie Komenta perostatego na Wlascianach po Dzin 24^{ty} Junij 1831^{ro}*

Liczba gospodarzy Cato-gumtaw		W O B O R O W										R e m e n t													
		Naloznosci z 1831 ^{ro}					R e m e n t					Perostaty z Siedob ^o 1831 ^{ro}					R e m e n t								
Liczba gospodarzy		Podatki		Daniny		Podatki		Podatki		Podatki		Podatki		Podatki		Podatki		Podatki		Podatki					
3	60 15	4 10	12 1																						
4	60 5	1 40	4 20																						
5	30 2 50	85 2	10																						
6	60 5	1 40	4 20																						
7	60 5	1 40	4 20																						
8	60 5	1 40	4 20																						
9	60 5	1 40	4 20																						
10	60 5	1 40	4 20																						
11	30 2 50	85 2	10																						
12	30 2 50	85 2	10																						
		45	45																						
9	3 5 10 53 25	14 30 42	3 30																						

Tajni Wlas' Kremiejewice

z prawnia
Jwan Romanuk
Andrej Romanuk
Lehan Mackowicz
Anton Mackowicz
Onufry Mackowicz
Bartlomiej Sankowicz
Prokop Andrusik
Sydor Andrusik
Chwiebor Andrusik
Paroben Janko Mackowicz

Ogot Wsi Kremiejewic

10 50 288 25 592 62 891 32 1/2

Wsi Tolkowa

Stara Brygida po kop 42 1/2
Prokop Sankowicz
Jemie na grunt przymny 4 50
Onufry Sakowicz
Michita Sakowicz
Jarosz Szyperszyk
Jemie na grunt przymny
Wasil Szyperszyk
Onufry Szyperszyk
Symen Szyperszyk
Latus 4 51 1/2 35 33 55 124 21 162 62 1/2

*Tabella Werifikacyjna wszelkich Poborow od Wlascian Dobr Praszewicki z wyzej wymienionym Promi-
żem w Rubrykach Obiazmionym z Nr 1830^o oraz wskazanie Remanentu perostatatego na Mlascianach po Dniu 24^{ty} Junij 1831^{ro}*

Liczba Włascian	Liczba Dobr	W	Y	B	O	I	R	P	R	P	R	P	R	P
		Należność z 1831 ^{ro}						Remanent						
		Podatek		Daniny		Czynsz		Podatek		Daniny		Czynsz		
		Podatki	Podatki	Podatki	Podatki	Podatki	Podatki	Podatki	Podatki	Podatki	Podatki	Podatki	Podatki	Podatki

Liczba Włascian	Liczba Dobr	W	Y	B	O	I	R	P	R	P	R	P	R	P
		Perostatki z Siedobi 1831 ^{ro}						Remanent						
		Podatek		Daniny		Czynsz		Podatek		Daniny		Czynsz		
		Podatki	Podatki	Podatki	Podatki	Podatki	Podatki	Podatki	Podatki	Podatki	Podatki	Podatki	Podatki	Podatki

6	1	7	25	32	50	9	40	6	1	5	4	82	1	20	4	69
8			42	5	1	70	1	10								4 20
9			2	95	1	1	10	42					2	52		
10			2	40	1	1	10									
11			42	5	1	70	1	10	42				1	72		
12			42	5	1	70	1	10								
13			42	5	1	70	1	10					2	10		
14			42	5	1	70	1	10								2 10
15			42	5	1	70	1	10	42				32	2	10	
16			42	5	1	70	1	10								75
17			42	5	1	70	1	10	42							
18			42	5	1	70	1	10								
19			42	5	1	70	1	10	42							
20			42	5	1	70	1	10								
21			21	2	50	85	1/2	5								
22			42	5	1	70	1	10								2 10
23			42	5	1	70	1	10								
24			42	5	1	70	1	10								
25			42	5	1	70	1	10								
26			42	5	1	70	1	10								
27			42	5	1	70	1	10								
28			42	5	1	70	1	10								
26	2	15	11	120	65	41	70	27	4	30	6	95	6	15	3	94

Imię		Wzrost		Ciężar		Ciepota		Ciepota		Ciepota					
2	Pro- misionia	4	51	35		33	55	124	21	162	62				
3	Kanon Lujzyk									1	14				
4	Symon Krzyszperczyk	42	2 5	70		20	45	50	24	80	20				
5	Lukasz Krzyszperczyk	42	2 30	70				46	89	50	32				
6	Jhnat Krzyszperczyk					25	1 33	90		58	91				
7	Siergiej Konowalowyk														
8	Klaram Krzyszperczyk					25	52	3	79	27	31				
9	Chwiedoc Klaram					4	59			4	52				
10	Roman Lujzyk					80	38	43		39	23				
11	Janko Krzyszperczyk					37	70	9	12	43	82				
12	Kondrat Lujzyk					1	74	14	2	15	70				
13	Kryztop Krzyszperczyk	4	Chaty Pobud Dany			6	44	3	72	10	16				
14	Jozefat Krzyszperczyk			45		3	6	131	6	34	57				
15	Wasil Szarowski					2	56	68	20	70	46				
16	Roman Pohulicz					53	44	30	16	89	61				
17	Wakuta Klaram														
18	Kryztop Pohus					9	57	15	18	28	26				
19	Wasil Danun														
20	Miron Korniejowyk														
21	Kryztop Szarowski														
22	Mikolaj Szarowski					25	13	19	56	42	75				
<u>Latus</u>		5	26	4	35	2	20			242	19	505	24	159	34

Tabela Werifikacyjna wschlich Poborow od Wascian Dobr Braslawicz z wyzreplenieniem Poni-
 zey w Rubrykach Obiadzionym z k^o 1830^o oraz wskazanie k^o remanentu pozostałego na Wascianach po Dzien 24^{ty} Junij 1831^{ro}

Liczba gospodarstw Cato-gospodarst ^w	W y b o r										Liczba Dzien 24 Junij 1831	R e m a n e n t									
	Naliczone w 1831 ^{ro}					R e m a n e n t						Pozostaty z Nudob ^o 1831 ^{ro}		Dawany w 1831 ^{ro}		na k ^o zapisu w 1831 ^{ro}	na k ^o zapisu w 1831 ^{ro}				
	Czynsz		Podatki		Daniny	Czynsz		Podatki		Daniny		Czynsz		Podatki		Daniny	Czynsz		Podatki		Daniny
	Rub	Kop	Rub	Kop	Rub	Rub	Kop	Rub	Kop	Rub		Rub	Kop	Rub	Kop	Rub	Rub	Kop	Rub	Kop	Rub

26	2	15	11	130	65	41	24	4	30	6	95	6	15	3	41	15	84	Przeniesienia Stronicy					5	36	4	35	2	20	24	19	505	24	359	34		
29				42	5	1	10									2	10	Ustin Jaroszewicz											22	25	2	5	24	31		
30				3	95	1	1	10			42	2	30	22				Wasil Prytyk					42	1	5	70			3	48	20	14	25	80		
31				42	5		10											Mikolaj Szumchi											11	90	9	84	21	44		
32				42	5		10											Ostap Jaroszewicz													1	90	1	90		
33				42	5		10				2	1	50					Jodoc Oleszko											11	33	58	68	40	1		
34				42	5		10				42			1	42			Wasil Worniejczyk													4	50	4	50		
35				42	5		10				42	2	20	2	24			Izysp Daubur											25	47	16	6	41	52		
36				42	5		10											Janko Daubur																		
37				42	5		10									2	10	Orest Oleszko																		
38				42	5		10						1	50				Jan Sohotowski																		
39				42	5		10											Petrus Kaphulicz																		
40				42	5		10				42			5			1	50	Pawel Szumchi													1	41	1	41	
41				42	5		10											Lehur Oleszko													5	22	5	22		
42				42	5		10											Karasin Kaphulicz												25	48	3	29	28	74	
43				42	5		10				42	1	24					Stepan Oleszko													5	58	5	58		
44				42	5		10				42	4	9					Szyhor Szumchi												20	1	13	88	33	89	
45				42	5		10											Pawel Oleszko												10	15			16	15	
46				42	5		10											Kalenik Oleszko																		
47				42	5		10				42	3	20	3	4			Borys Oleszko													9	48	9	48		
48				42	5		10				42	3	20				1	59	Prokop Kaphulicz																	
49				42	5		10											68	Wasil Szumchi												2				2	
				45		45													Koznik Kalenik Loizy												14	88	26	64	41	55
49	2	23	61	235	35	44	15	48	8		10	13	22	19	8	81			Latus					5	48	5	40	290	90		39	94	408	2	180	5

*Tabella Verifikacyjna wszeckich Poborow od Wlascian Dobr Praszewicz z wyzejmieniem Promi-
 zey w Rubrykach Obiadnym z r. 1830^o oraz wskazanie Remanentu pozostaego na Wlascianach po Dzien 24^{ty} Junij 1831^o*

W y b o r										R e m a n e n t									
Naloznosci z 1830 ^o					Remanent					Pozostaty z Nalozbo 1830 ^o					Remanent				
Liczba Wlascian	Cato-guntarow	Podatki		Daniny	Liczba Wlascian	Podatki		Daniny	Liczba Wlascian	Cato-guntarow	Liczba Wlascian	Podatki		Daniny	Liczba Wlascian	Cato-guntarow	Liczba Wlascian	Cato-guntarow	
		Podatki	Podatki			Podatki	Podatki					Podatki	Podatki						

48	2	23	61	235	35	44	15	48	8	10	13	22	19	8	81	26	1
				45		45											
				45		45											
				25													

48	2	23	61	235	35	44	15	48	8	10	13	22	19	8	81	26	1	Przemysni Stronicy	5	48	540	2	90	397	94	18	2	130	5			
																		Matruki	Chwiedor	Nizy	peracyk											
																		ii	Posciuk	Nizy	peracyk											
																		ii	Chwiedor	Ryzuk												
																		ii	Astor	Nizy	peracyk	45	20					96				
																			Ogot	Wsi	Tokowey	5	48	615	3	10	397	94	18	2	131	5

Rekapitulacya

*Tabella Werifikacyjna wszeckich Poborow od Wascian Dobr Braszewicz z wyzszegelnieniem Promi-
zoy w Rubrykach Obiadnionym z d. 1830^o oraz wskazanie kremamentu porostatego na Wascianach po Dzien 24^{ty} Junij 1831^o*

Liczba gospodarzy		Naloznosci z 1830 ^o										Kremament					
Liczba gospodarzy	Cato-gminowos	Podatki		Daniny		Podatki		Kremament		Kremament		Kremament					
		Polowina	Podatki	Podatki	Podatki	Podatki	Podatki	Podatki	Podatki	Podatki	Podatki	Podatki	Podatki				
20	4	25	65	122	59 ¹ / ₂	38	90	23	3	55	1	15
28	8	51	32 ¹ / ₂	174	..	79	75	34	5	32	2	82	3	10	1	12	..
17	9	33	20	116	50	40	20	20 ¹ / ₂	3	25	1	94	3	4 ¹ / ₂	1	47	..
18	7	24	60	112	75	39	..	20 ¹ / ₂	3	25	1	10
5	2	6	30	30	..	10	20	6	1
10	11	19	61 ¹ / ₂	76	63 ¹ / ₂	26	35	15	2	30
10	2	11	55	58	..	20	30	11	1	50	1	25	1	80
108	46	172	23 ¹ / ₂	690	48	255	20	130	21	37	8	14	7	94 ¹ / ₂	2	74	..
24	10	37	55	137	95	43	85	69 ¹ / ₂	4	30	9	34	5	10	2	46	..
17	7	32	17 ¹ / ₂	107	90	37	85	76	3	15	5	58 ¹ / ₂	2	10	2	10 ¹ / ₂	..
3	7	7	50	25	..	8	75	20	1	40
18	16	52	45	134	50	40	90	95	4	30	7	42	2	70	..	19	1
9	3	5	10	53	25	17	30	42	3	30	144	2
21	43	134	77 ¹ / ₂	457	90	154	65	302 ¹ / ₂	17	25	22	24 ¹ / ₂	9	90	6	19 ¹ / ₂	1
47	2	23	61 ¹ / ₂	237	60	75	75	48	8	..	10	13 ¹ / ₂	22	19	8	81	..
108	46	172	23 ¹ / ₂	690	48	255	20	130	21	37	8	14	7	94 ¹ / ₂	2	74	..
21	43	134	77 ¹ / ₂	457	90	154	65	302 ¹ / ₂	17	25	22	24 ¹ / ₂	9	90	6	19 ¹ / ₂	1
47	2	23	61 ¹ / ₂	237	60	75	75	48	8	..	10	13 ¹ / ₂	22	19	8	81	..
226	91	330	62 ¹ / ₂	1386	98	485	60	480	47	2	40	62 ¹ / ₂	40	3 ¹ / ₂	17	74 ¹ / ₂	1

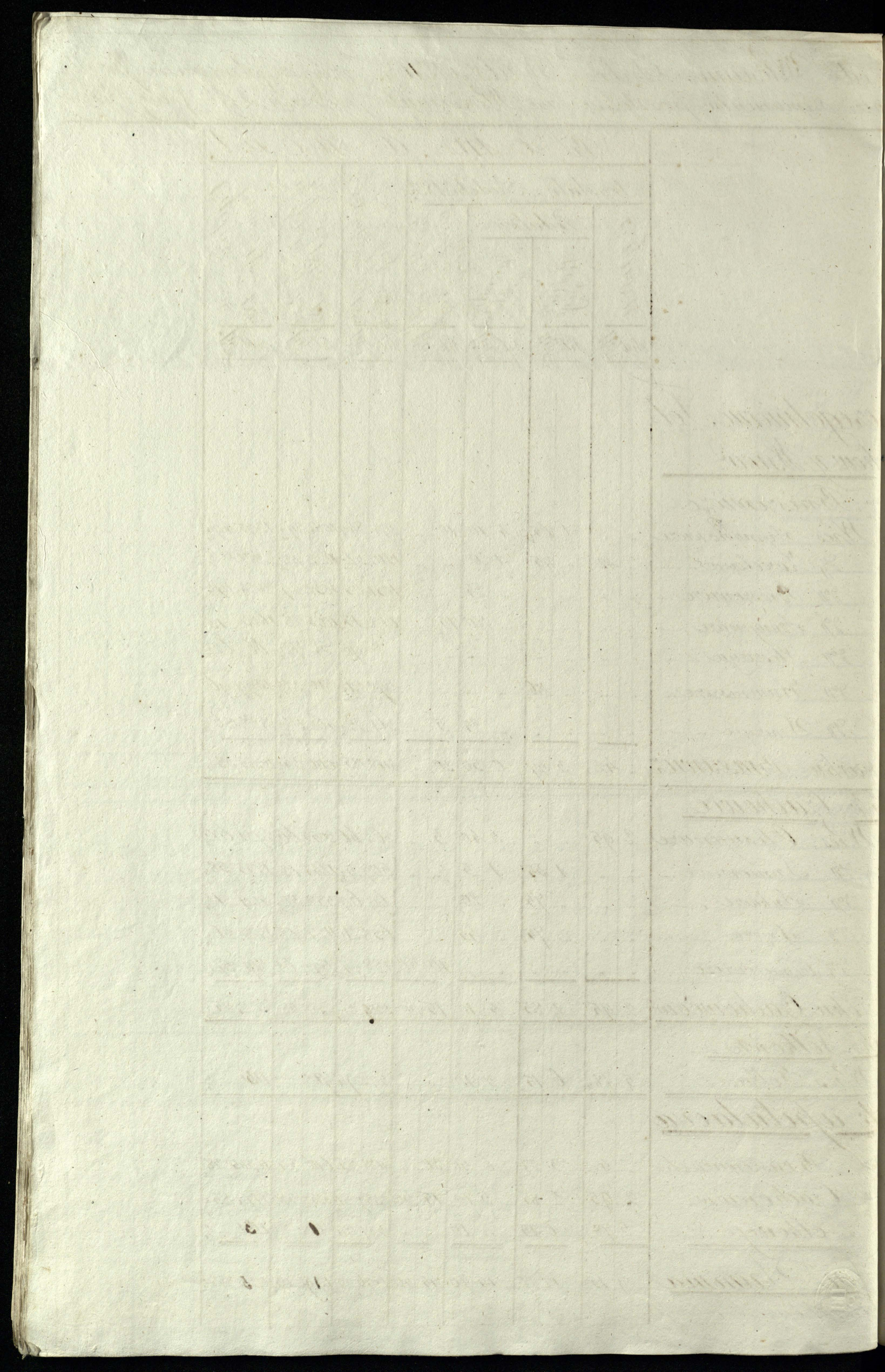
Wyszegelnienie Polow z Xiow.

Polowki		Kremament	
<u>Polowki Braszewice.</u>			
Wies Symonowice	1	65 ¹ / ₂	4 10 10
Wies Kawelowie	42	..	75 1 20
Wies Braszewice	25
Wies Szarajewice	70 15
Wies Pleszycze
Wies Humniszewice	86 ¹ / ₂
Wies Senyze	25 5
<u>Ogol Polowki Braszewice</u>	42	3	27 6 50 30
<u>Polowki Crachowce</u>			
Wies Olesiejewice	2	95	.. 3 40 5
Wies Tymiewice	..	1	35 1 5
Wies Sukawce	45 20
Wies Syere	45 45
Wies Ciemiejewice	10 50
<u>Ogol Polowki Crachowcow</u>	2	95	2 85 5 10 15 50
<u>Polowki Totkowa</u>			
Wies Totkowa	5	78 ¹ / ₂	6 15 3 10
<u>Rekapitulacyja</u>			
<u>w Polowkach Braszewiczach</u>	42	3	27 6 50 30
W Polowkach Crachowcow	2	95	2 85 5 10 15 50
W Polowkach Totkowej	5	78 ¹ / ₂	6 15 3 10
<u>In Summa</u>	9	15 ¹ / ₂	12 27 14 70 45 50

Liczba gospodarzy		Cato-gminowos		Kremament	
Liczba gospodarzy	Cato-gminowos	Kremament		Kremament	
		Podatki	Podatki	Podatki	Podatki
204	84	1084	89 ¹ / ₂	1397	49 ¹ / ₂
1211	36 ¹ / ₂	4673	38 ¹ / ₂	2887	11 ¹ / ₂
1051	65	1032	29 ¹ / ₂	2084	19 ¹ / ₂
662	15	1005	28	1683	13
8	90	57	72 ¹ / ₂	66	62 ¹ / ₂
598	74 ¹ / ₂	800	37 ¹ / ₂	1399	96
361	22 ¹ / ₂	462	38 ¹ / ₂	828	86 ¹ / ₂
4188	85	6116	34 ¹ / ₂	10345	38 ¹ / ₂
864	66	2057	66 ¹ / ₂	2931	67 ¹ / ₂
509	5 ¹ / ₂	1244	13 ¹ / ₂	1755	58 ¹ / ₂
69	69	338	37 ¹ / ₂	409	1 ¹ / ₂
158	21 ¹ / ₂	1127	78 ¹ / ₂	1787	20 ¹ / ₂
288	25 ¹ / ₂	592	62	801	37 ¹ / ₂
2389	87 ¹ / ₂	5358	58 ¹ / ₂	7774	85 ¹ / ₂
397	94	708	2 ¹ / ₂	1131	1 ¹ / ₂
676	66 ¹ / ₂	1192	97 ¹ / ₂	1925	24 ¹ / ₂

Tanowca Tabella Werifikacyjna Sprawozdaniowy podpisany

Tan Korsak Radmistrz



C.

Rachunek

Wszelkich Przychodow i Rozchodow Kasjy Dwornej i Wlascianskiej
Dobr Prasnewick.

Przez Pana Skarbiastawa Rapcewiczem Kommissjanem. Od daty 24^o Junij
1836. do teyże daty 1837 Roku.

Uczyniony

11/11/11

11/11/11

11/11/11

Faint, illegible text at the top of the page, possibly bleed-through or very light handwriting.

A small rectangular block of faint text or a stamp on the left side.

A line of text with diagonal hatching underneath, located in the upper middle section.

A line of text with diagonal hatching underneath, located in the middle section.

A single horizontal line of text in the lower middle section.

A line of text with diagonal hatching underneath, located in the lower middle section.

A single horizontal line of text in the lower section.

A line of text with diagonal hatching underneath, located in the lower section.

A single horizontal line of text at the bottom left of the page.

Two parallel horizontal lines at the bottom right of the page.

Rachunek Kasy Dwornej Dóbr Braszewickich, z Imię
 panem Stanisławem Rapcewiczem Komisarzem
 Od daty 24^o Junii 1836^o dotężył samęj daty 1837 roku

Przychód

Srebrem
 Ruble. Kopy.

zostawato Remanentem do dnia 24^o Junii 1836 roku

973 7¹/₄

z Wyboru od Włascian w 1836^o

x Fundum Braszewickie wedle Tabeli Verifikacy-
 nej wybrano Czynszu należnego karok 1836.
 y Remanentu z lat uprzednich rs. 190^o a wniesionow: 199^o i 30^o.
 x Folwarku Ckachowcow, wedle Tabeli Verifikacyjnej
 wybrano Czynszu należnego karok 1836. y
 Remanentu z lat uprzednich rs. 170^o a wniesionow: 181^o i 74^o.
 x Folwarku Sotkowicy wedle Tabeli Verifikacyjnej wy-
 brano Czynszu należnego karok 1836. y Rema-
 nentu z lat uprzednich rs. 59^o i 76^o a wniesionow: 65^o i 1^o.

w Docepcie okaza
 to się rubst: 3 kop:
 79³/₄. -
 w Superacie okaza
 to się rubst: 11 kop:
 13^o. -
 w Superacji oka-
 za to się rubst: 3^o. -
 kop: 33¹/₂. -

a w Ogule z Wyboru od Włascian.

439 6¹/₂

z Arend.

z Arendy Propinacyjnej z 3^o Karokiem za drugą ratę
 z 1835^o należato y tyłex weszło. rs. 59. i 50.
 Też z Arendy Propinacyjnej z 3^o Karokiem za obie
 raty 1836 roku należato y weszło. rs. 119. -
 z Arendy na Grunt w Stabionku z lat 3^o nieoptaconej
 po rs. 15. z Kasy M^o Pułtowskich należa-
 to y weszło. rs. 45. -

a w Ogule z Arend wybrano.

223 50.

z Propinacji

x Szymkow Dwornych za Wyszynkowanej Wódki
 Garcy 8525²/₄ i 16. a kop: 24. prócz / Lboxa jan
 udielne obliczenie Szymkow pojasmia doszło. rs. 1497. i 60^o.
 x Tychie Szymkow kawyszynkowanego piwa Garcy
 363²/₄ a kop: 6. po odtrawieniu 15. grasza doszło. rs. 20 i 42^o.
 x Przedary Wódki Garcy 216^o a kop: 12^o. czyni rs. 27. i 3.
 ——— Garcy 70 a kop: 13^o czyni rs. 9. i 45.
 ——— Garcy 881^o a kop: 15 czyni rs. 139. i 18^o.

a w Ogule z Propinacji weszło.

1686 69^o

z Licz. Stronicy

3322 33^o

Dalszy ciąg Przychodu

Srebrni
Ruble kopy

z Przeniesienia Stronicy.

339 2/3 33 1/2

z Nabiału od Krow. Paktowych

Na sprzedanego do Brzescia i Masta Faser
110. po rubst. 3. czyni rs. 330. —
 Za Srowo Krop 29. po rubst. 1. kop 50. czyni rs. 43. i 50.
 — Krop 23. po rubst. 2. kop 40. czyni rs. 60.

a w Ogule z Nabiału weselo.

433 50.

z Przedaży Zywiot. Pastwarij.

Na Motow i Ukarmu sztuk 140. y Satowic sztuk
10. po różney lenie przedanych doszto: rs. 681.
 Na Molini 2. trypletne Młóscianinowi i Komatiukowi rs. 7.
 Za Dwiec' brakownych sztuk 2. akop: 50. czyni rs. 1.
 Za Dwiec' brakownych sztuk 140. akop: 73. czyni rs. 105.
 Za Wierchow chudecow sztuk 23. por: 3 kop 50. — rs. 80 i 50.
 Za Krow czynszowych wedle Tabeli Weryfikacy-
 nej wybranych sztuk 240. akop: 7 1/2 sztuk 140 akop:
 9 sztuk 100. akop: 10. w ogule czyni rs. 40. i 60.
 Za Jay Czynszowych Krop 40. i sztuk 40. a
 Krop: 2 1/2. czyni rs. 9. i 15 1/2.

a w Ogule z Zywiot. Pastwarij i Jay.

924 25 1/2

z Przedaży Ogrodowiny.

z Fundum Braszewick
rs. 11. —
 z Folwarku Czachowcow rs. 31. i 8 1/2.
 z Folwarku Jotkowey rs. 28 i 46.
 z Arcusiu Kaban rs. — i 90.

a w Ogule za różną Ogrodowinę.

179 23 1/2

z Przedaży Proweniencji różney

Na Welnym pudow 5 funtow 10. por: 3. czyni rs. 16 i 20.
 Na Welnym pudow 10. funtow 20. por: 8^m czyni rs. 84. —
 Na Welnym pudow 14. po rubst. 9. czyni rs. 126. —
 Za Płótna Tkackiego Łoci 160 3/4. akop: 7 1/2. czyni rs. 12 i 5 1/2.
 — Tkackiego Łoci 150 3/4. akop: 10. czyni rs. 15. i 7 1/2.
 — Władnego Łoci 29. akop: 4. czyni rs. 1 i 16.
 — Wotowego Łoci 50 1/4 akop 3 1/2. czyni rs. 17 i 7 1/2.
 — Wotowego Łoci 24 akop: 4. czyni — i 96.
 Za Chmiedu pudow 6. por: 2. czyni rs. 12. —
 — pudow 5. por: 2 kop: 30. czyni rs. 11. i 50.
 Za Skur. surowych Motowa 1. Jabowiczych 2. Podciot-
 nowa 1. i Cieluick 2. Ogudem przedanych. rs. 6 i 75.

Zbior Stronicy rs. 303 i 44 1/2

1473 32 1/2

Nota Na Satowicy wy-
pada po rubst. 17 a i ka
Wolny na ogul satowa
po rubst. po 13 kop:
3 1/2. — — — —
Napione Wolny ka
gotowcy sztuk 21.
przyrosty czystey
Inkraty z Ukarmu
tylko rub. 7 1/4 kop 90.

Dalszy ciąg Przychodów

Srebrny
Ruble

o Przeniesienia Kronicy rs. 303. k 44¹/₂ 4,459 39¹/₂
 Za Skur Wyprawnych Patowickich sietek 3. u
 Podciokowych sietek 2. Ogutem sprzedanych rs. 7. k 75.
 a w Ogule o Proweniencyi różney 311. 19¹/₂

o Przedaży Woja różnego

Za Hsta 4. Beznka por. 2. czyni rs. 1.
 ——— 4. Beznka por. 2 kop. czyni rs. 1. k 20.
 ——— Beznka 76. po rs. 2 kop. 50 czyni rs. 190.
 ——— Beznka 102¹/₂ po rs. 3 czyni rs. 308. k 25.
 Za Posienicy Posledniy Beznka 9¹/₂ por różney lenie rs. 30. k 60.
 ——— Czota 4. Beznka por. 6 kop. 60 czyni rs. 3. k 30.
 ——— Czota Beznka 134¹/₂ por. 7 kop. 50 czyni rs. 1,008. k 75.
 Za Szumonia Beznka 11. por. 2. kop. 25. czyni rs. 24. k 75.
 ——— Beznka 1. por. 2 kop. 40 czyni rs. 2. k 40.
 Za Owsa Posledniy Beznka 2 po kop. 80 czyni rs. 1. k 60.
 ——— Czota Beznka 284¹/₂ por. 1 kop. 50 czyni rs. 490. k 75.
 ——— Czota Beznka 1. por. 1. kop. 80 czyni rs. 1. k 80.
 ——— Czota Beznka 100. por. 2. czyni rs. 200.
 Za Gryni Beznka 10¹/₂ por. 2 kop. 50 czyni rs. 26. k 25.
 ——— Beznka 15 por. 3. czyni rs. 45.
 Za Grochu Beznka 3. por. 2 kop. 25. czyni rs. 6. k 75.
 ——— Beznka 18³/₂ garcy 9. por. 3 czyni rs. 55. k 31¹/₂.
 ——— Osmin 2. Beznka por. 3. kop. 80 czyni rs. k 95.
 Za Bobu Osmin 5. rs. 1. k 50.
 Za Fasoli Osmin 2. rs. 2.
 Za Siemienia Linanego Beznka 2. por. 9. rs. 18.
 Za Jagly Beznka 1³/₂ por. 8. czyni rs. 11.

a w Ogule o Woje różney. 2369 16¹/₂

o Przedaży różney

Za Miedzi starych pudow 45. funt 2. a kop. 25. czyni 450. k 50.
 Za Ołowiu wytopionego k Miedzi pud. 4 por. 2 k 25. rs. 9.
 Za Kadek browarnych starych sietek 6. rs. 12.
 Za Swiec' funtow 6. upotrebionych dla Rekrutow k 6¹/₂
 Za Soli Garcy 12 ——— ——— rs. 1 k 80.

a w Ogule o różney Przedaży. 473 9¹/₂

Za Firgony dawane w Roku 1831 dla Wojska, do-
 płatni natwincj Braszwickom wzywano od Ja-
 kobskiego & plenipotenta i a Prokustwa Braszwickiego.

29 82.

Zbior Kronicy

7934 4¹/₂

Dalszy ciąg Rachunku

Srebrni
Ruble Kopy

z Przeniesienia Stronicy

7934 47 1/2

Od Pisarza Symona Blockiego, z roku przeszłego otrzymanego
na nim Decesu tak z gotowego Grosza jako y Gonatki
z konto wry skano.

75 70

Za Mliwo we Młynie Wietrznym do szto.

11 5.

Z Folwarku Matey Kółpienicy na konto wypłaconych w Kas-
sy Dwornej Braszewickiej na Podatek za Parobkow przy
fabryce będadzyczech przyjęto.

35 ..

Za porąbkę Sajon Strata od Młóscian wry skano.

60

Kasja Młósciana poryczonych w roku przeszłym na podatek
powrocida.

800 ..

W Ogół Rachunku

8856 82 1/2

w Importancji do Kaszy Kapitulnej.

1830 roku Septembra 11 dnia za kwitem JW Pra-

tata Łyszkowskiego weszto. w. 1200.

1831 roku Januاری 23 dnia. za kwitem JW P-

Pratata Mikuckiego weszto. w. 2000.

a w Ogół w Importancji do Kaszy.

3200 ..

Na Opłatę Pitejnego cnyli i Akcyzy

1830 roku Septem: 19 do Karnacystwa Powiatowego

za dusz 1501 opłacono Pitejnego raty Septem-

za Rub- Asygn- 1501, licząc po 28. Srebrni w: 43 1/2 x 3.

1831 roku Marca 7 dnia do tegoż Karnacystwa Po-

wiatowego za dusz 1501 opłacono Podatku Pitej-

nego raty Marcowej za 1^{re} pubroze, za rub-
Asygn- 1501, licząc po 28. Srebrni. w 43 1/2 x 3.

a w Ogół Pitejnego cnyli i Akcyzy.

874 6.

Przyozona do Kaszy Młóscianskiej na Opłatę Podatkow.

318 55 1/2

Opłacono w Anuaty do koscista Braszewickiego ut kwit.

10 50.

Wypłacono do Kaszy Młóscianskiej za 25 Parobkow, będadz-
ycznych w Folwarku Matey Kółpienicy przy fabryce w prze-
siedleniu Wsi z Rozkazu JW Opiekuna.

140 50.

Łoior Stronicy

4543 61 1/2

Nota. Rachunek ka-
xony, z Kaszy Młó-
scianskiej przenie-
siony - utbrowu
rejestrach Kaszy
Dwornej miejsc
porozanynt. -

Dalszy ciąg Porachodu

Srebrn.

Ruble

Kop.

Przeniesienia Stronicy.
Na opiate Pensyi i Sargieltu

4573

61³/₄

Penitentowi Debickiemu	rs: 30.
Komisjarowi Kapcewiczowi	rs: 150.
Pracmistrzowi Korsakowi	rs: 150.
Pisanowi Propinacyi Janzewskiemu	rs: 45.
Pisanowi Procentu Blockiemu	rs: 30.
Ekonomowi Czachowskiemu Kwapiszewskiemu	rs: 75.
— ^{II} Tokowskiemu Bruynickiemu	rs: 45.
Namiestnikowi Braszwickiemu Symontowi	rs: 22 k. 50.
— ^{III} Szolckiemu Demianowi	rs: 15.
Kucharcze Komisjara	rs: 8.
Gospodyni Folwarczney	rs: 3 k. 60.
— ^I Pisanow.	rs: 3 k. 60.
Pastuchowi Bydla	rs: 3 k. 50.
— ^{II} Swin	rs: 3 k. 50.
— ^{III} Owiec	rs: 2 k. 33.
Gospodyni folwarczney	rs: 3 k. 60.
— ^I Doykowi Pastowym	rs: 11 k. 50.
Pastuchowi Bydla	rs: 4 k. 50.
Pastuchowi Cielat	rs: 4 k. 50.
Gospodyni folwarczney	rs: 3 k. 60.
Pastuchowi Bydla	rs: 3 k. 50.
Gospodyni folwarczney	rs: 3 k. 60.
Pastuchowi Bydla	rs: 3 k. 50.
Lesniczemu	rs: 7 k. 50.
Pastuchowi Bydla	rs: 3 k. 50.
Parobkom ^I przy Browarny Motach.	rs: 21 k. 00.

a w Ogule na Opiale Pensyi i Sargieltu.

658

23.

Na opiate Maystrom i Przemiestnikom

Introligatorowi na opravę Ksiąg.	rs: 1 k. 5.
Kochanowi na ulatowanie rur i Crapki	rs: 6 k. 75.
Pompiarzowi na zrobienie 2 ^o Pomp.	rs: 11.
Bedonowi na unazorenie Naczyn Browarnych	rs: 5.
Blacharzowi na zrobienie Miat Szymkowych.	rs: 3 k. 50.

Zbior Stronicy

rs: 27 k. 30.

5201

84³/₄

Srebrni
Placie

Dalszy ciąg Rozchodu

- Przeniesienia Stronicy rs. 27 k. 30.
- Szklanowi za reperacyę Okien po Szymacku i wstawienie Nowych w Browarze. rs. 6 k. 25.
- Kowalowi za Okucie Maczyn Browarnych. rs. 14.
- Mularzowi za wymurowanie Kominow i postawienie piecow w Browarze oraz za reperacyę piecow pokrytych. rs. 17 k. 25.
- Ciesli za przestawienie Browaru rs. 3 k. 45.
- Szewcowi za poszycie Obrucia dla Cieladzi rs. 4 k. 70.
- Krawcowi za poszycie Odzieni dla Cieladzi rs. 2 k. 29.
- Garbanowi za Wyprawę Skur. podszewianych 2. Fale- browych Jabowitzych 6. Podciokowych 4. i Cielgia 1. wogule sztuk 13. rs. 6.
- Wusznizowi za wyroben Okrywn sztuk 48 rs. 2 k. 65.
- Skazom za wyroben Poisieni. rs. 11 k. 19.
- Prostruchanowi za pokryszzenie Swinek i Wieprzkow rs. 2 k. 70.
- Konowalowi za puszczenie Krwi Rydzu. rs. 15.

5201 84 3/4

raz Ogule na Opłatach Majstrom i Rzemieslnikom

97 80.

Na rozne Kupna.

- Za Cegly sztuk 6,500. ty siac po rs. 5. rs. 32 k. 77.
- Za Stali fultow 9. a kop: 10. rs. 90.
- Za Zelaza pladow 49. fultow 15 po roznicy lenie rs. 98 k. 66.
- Za Papieru Ordynaryjnego Rex 4. Pocztowego Li- brę 1^o na Rachunki y Rejestra Ekonomiczne - oraz fult Galazu, i Paczek Lakwu. rs. 11 k. 89.
- Za Gontow Kopy 300. a kop: 17 1/2. rs. 52 k. 50.
- Za Gontali fudow 5. po rs. 5 kop: 15. rs. 25 k. 75.
- Za putbrontrali Kopy 6. i Gordzi Kopy 2. rs. 1 k. 45.
- Za Wapna Bek 3. i Glinze do pobiaty. rs. 2 k. 49.
- Za Kowciot Miedziany waziqy fudow 2. fultow 18 1/2. fult a kop: 35. rs. 33 k. 38 1/2.
- Za Blachy Miedzianej Arkusz 1. waziqy fudow 2. fultow 10. a kop: 35. rs. 31 k. 50.
- Za put fulta Miedzi na Gordzie do Browaru rs. 15.
- Za Lozu fudow 10 fultow 13. a kop: 6 1/2. rs. 26 k. 84 1/2.
- Za Sztuki Jedna Drowa wytego na Pompe. rs. 1 k. 45.
- Za Dwie Sztuki Drowa na skrydla do Wiatrakow rs. 3.
- Za Drowa sztuk 63. do pituow na Sarcice, y do budowli Browaru. rs. 6 k. 20.

Licor Stronicy rs. 368 k. 94 1/2.

5299 104 3/4

Dalszy ciąg Rozrachunku.

Srebrem.

Ruble Kope:

<u>Przeniesienia Stronicy</u> rs. 386. n. 9 1/2.	5209	64 3/4
La Goralki Garcy 2 1/2 a kop: 11 1/2.	rs. 210. n. 83 3/4	
La Soli Garcy 200. poróżney Cenie	rs. 44. n. 60.	
La Garnkow Cuchumych sztuk 8 dla Okładni	rs. 3. n. 65.	
La Hładyswa sztuk 40. do Parku	rs. 2. n. 55.	
La Girów sztuk 3. wazacych płodow 5.	rs. 9. —	
La Sektu Cwierci skrynki	rs. 4. —	
La Kzemieni y Cwieczki do Pomp.	rs. 1. n. 3.	
La Pile Angielska, Napilnikow Trojkatny 1. Cudokraglych 2. ptaskich 2. oran Dlatow 3. i Sklut. do fabryki.	rs. 10. n. 10.	
La Motow Krajowych sztuk 21. po różney Cenie	rs. 202. n. 9 1/2.	
Troj kamienie Motow Skarbowych (z Młoscianami sztuk 10. dodatku dopłacono.	rs. 51. —	
La Krow dozynych 4 y Jatowa 1. Kupionych od Ekonomia Cichowskiego por 8.	rs. 40. —	
La Wran Miedziny wazacy funtow 23 a kop: 33.	rs. 8. n. 5.	
La Fontel do Maszyny Parowej wazacy fun- tow 28 a kop: 3 1/2.	rs. 10. n. 50.	
La Kramikow matych sztuk 5.	rs. 3. n. 75.	
La Ciny Rudow 3 funtow 13 a kop: 3 1/2.	rs. 4. n. 24.	
La Otowiu Rudow 2. funtow 20. a kop: 9 1/2.	rs. 10. n. 7.	
La Sztangrot, Borax, Sclammonian, i Sypuriz.	rs. 3. n. 9 1/2.	
La Kit do Maszyny Parowej	n. 30.	
La Artusa Mluchy Szlarniej na Cnuciu Skrynki na Pienigdze Skarbowe.	rs. 1. n. 20.	
La Szamer wiszacy.	n. 50.	
La Termometr i probki Szotta.	rs. 5. n. 50.	
La Saletry funtow 4 a kop: 20.	rs. n. 80.	
La Piepmu funtow 2. a kop 30.	n. 60.	
La Craper sztuk 8 dla Pastuchow	rs. 1. —	
La Izumienia Bek 5. por 2. kop: 55. na Wsiew	rs. 12. n. 75.	
La Lory Worow 20 a kop: 12 1/2. na Ogrodzeniu	rs. 3. n. 50.	
La Cytte 3. do Mlynu.	rs. 6. n. 50.	
La Skurki Cielgie 2. na miewiki dla Ekono- mowiy folwarku Cichowcow Pani Kwapi- szewskiej z rozkazem M ^o Opiekuna.	rs. 1. n. 35.	
a w Ogule na różne Kupna.	<u>1117</u>	<u>39 1/2</u>

Nota na Ogule kaıda
szeluna por 1. 9 kop:
65 1/2. — wypada. —

L. Bior Stronicy

1117 39 1/2

6417 4.

Dalszy ciąg Rozchodu
z przeniesienia Stronicy
Na Expensa Potoczne.

Srebrne
Ruble Kope:
6417 4.

- Chasu bytności w Braszewicach M^o Opiekuna
na Frunki, Kawę, Laxior, Korzeni kuchene wyszłos: 30. n. 77.
- Kucharcę naistej czasu bytności M^o Opiekuna: 3.
- Chasu przyznania Plenipotencyi P^o Dębskiemu
M^o Pilecki expensował w Kobryniu: 5 n. 90.
- Expensu podróznego z Wilna do Braszewic M^o
Pileckiemu Plenipotentowi powrócono: 8.
- Na Interes Braszewicki w Grodnie, z postanowieniem
Przeswietney Kapituły expensu pomiesiono: 48 n. 87 1/2.
- w Interesie z Bujsnickim i Hornysanem M^o Opie-
kun Będący w Kobryniu z razami expensował: 58. n. 55.
- Na przyjęcie różnyeh Sadowych na Frunki, per-
sady Kawę, i Cukier, przez cały rok. Parho-
misan expensował: 50.
- Postojnego na M^o Stogi Siana, na łożach Powitskich
zrobionego. Imu, pranu Musanicuricow i kapłanów: 33. n. 53.
- w Interesach skarbowych ujechać do Kobrynia
raz z Kasją do Wilna P. Hornysan expensował: 10. n. 7.
- Za Papier herbowy upotrzebiony w różnyeh Interesach: 2 n. 25.
- Plenipotentowi P^o Dębskiemu powrócono koszt
pomiesione przy Aktykacyi Bawersu wyda-
nego przez P^o Bujsnickiego narz. 900. i inne
koszta wiede podanego Rachunku: 9. n. 17 1/2.
- Przy odprowadzeniu Psydy szłak M^o do Majstrosci
Bonar, Woyt na nauce pasy expensował: 4 n. 35.
- Za Szabasow 10. radwoch kottlany Będących przy
uregulowaniu, i Kiedri Browarney, optacon: 3. n. 90.
- Parobkom posytlającym się do Hóduciszien,
do Kotsierney, i do Bonar na drogę, na ka-
chunek karobnyeh dano: 7. n. 90.
- Za przesylkę Raportow, i różnyeh listow do Mi-
na w Expedyeyi stołtawey optacono: 5. n. 24.
- Włoseianinowi w raportodze, na nymno komia
do Wilna w celu M^o Matiuksow dano: 3.

Zbiór Stronicy 203. n. 43

6417 4.

Dalszy ciąg Rozchodu

Srebrni
Ruble Kope.

- z Przeniesienia Stronicy rs. 293. n. 43.
- Cał ograbiemi Moty, wpuszczy Skarbowej od Wło-
scian Braszeuickich posydzajacych iż pro Mate-
ryad dla Dworu. Ferssterowi opłacono. rs. 1. n. 50.
- Cał przewozy w Horodcu w Kobryniu, w Boskowie,
i Brzesciu od furmanek posydzajacych
się ze Mboxem opłacono. rs. 5. n. 50.
- Na przyjęciu K. Dethorunowa Wojenego Subie-
zbieraney składki z powiatu przez powiato-
wego Marszałka. z Braszeuick danos. rs. 3.
- Na ofiarę Kosciota X. Bernadymow Nieswi-
stkich jako pogornatego Kwestarowi danos. rs. 75.
- Prasu Dorygnę na Miarki dla Włoscian przez
M. Opieruna danos. rs. 2.
- Posydzajacych się Włoscianom z listami do Kót-
pienicy Matey nadrozę danos. rs. 30.
- Gorelnikowi za przepęd Goriatki w Browane
wedle kontraktu opłacono. rs. 69. n. 39.

6417 4.

a w Ogule na Expensa / Potoczne.

375 80.

Na Wyplate Włoscianom z różne postugi

- Parobkom 21. przy budowlu Browaru kapustora
Miesiac kazdemu licząc po rs. 1. kop. 50. za
Miesiac opłacono. rs. 40. n. 50.
- Parobkom 10. przy pidowaniu Drewna Jarcie
od Sazni 1200 wypitawanych po kop. 2. opłacono rs. 24. n. 90.
- Parobkom 24. przy budowlu Swirna i sprawa-
niu drewa za Miesiac jeden wypłacono rs. 36.
- Cał furmanek 20. posydzajacych się z Przeni-
ca do Matey Kotpienicy licząc od furman-
ki po rs. 2. kop. 10. opłacono. rs. 40. n. 20.

a w Ogule na Wyplate z różne postugi

153 60.

w Rozchodzie.

6946 44.

Costato Remnantem podrien 24. Junij 1837 Roku. —

1910 38 1/2.

Ogule Rozchodu z Remnantem

8856 89 1/2.

Tax w przychodzie wyprazony w Kaspie Superatyoze

13 20 1/2.

Nota Taxowa Superata wypnika sklad iż do Kaspuy Włoscian-
skiej z Folwarow mmiej wnieiono z wyboru podatkow z
Rekruterymy do Kaspuy Dwornej więcej.

Rachunek Kasji Włoseianskiej z Imię panem Rapce-
wiczem Komisarzem od daty 24^o Junii 1836. do tejże
samej daty 1837. Roku.

40

Przychod.

Srebram

Rubli Kop:

Łoskawa w Kasji Remanentem do dnia 24 Junij 1836 roku

236 10^{1/2}

z Wyboru od Włoseian w 1836.

z Fundum Brasziewic wiodle Tabelli Weryfika-
cyjney Podatku, Składki i Rekrutacyjney
wybrano rs. 950 k. 36^{1/2}. a wnieziono. — rs. 957 k. 57^{1/2}.

w Superawie onaxuie
rs. 1. kop. 21^{1/2}.

z Folwarku Czachowemu wiodle Tabelli Weryfi-
kacyjney Podatku, Składki i Rekrutacyjney.
wybrano rs. 628 kop. 64 a wnieziono rs. 623 k. 86^{1/2}

w Decesie onaxuie
rs. 4. kop. 77^{1/2}.

z Folwarku Tokowej wiodle Tabelli Weryfikacy-
jney Podatku, Składki i Rekrutacyjney
wybrano rs. 344 kop. 35. a wnieziono rs. 339 k. 10.

w Decesie onaxuie
rub. 5. kop. 25.

Składki niezależey Bierczakami y Weryfikacya
wybrano od Włosei na przejazd Najjasniey-
szego Cesarza na Naucei Koni. — rs. 81 k. 2^{1/2}.

a w Ogule Wybrano od Włosei. —

2,001 56^{3/4}

Przystanych z Petersburga plat należnych podatkuy
Rekrutacyjney, za Włoseianina Braszewioniego Harabur-
dy od Wł^o Opiekuna przyito. —

98 ..

Dworarowic wyskano z Komitetu p^o Kobylnickiego
za rok 1812 należnych Braszewionem i za Magaryni. —

1,811 25

Pozyczonych z Kasji Dwornicy na opłatę podatkow doszto.

318 55^{3/4}

Ogule Przychodow.

4393 47^{3/4}

Rozchod.

1836 roku / 19 dnia do Karmaczystwa p^o Wł^o
Praty Septembrowey i Kadus 15 01. podatkuy
Monarszego p^o p^o p^o na Rubli i Asygn.
3,808 kop. 35. licząc na srebro po kursie
27 rub. i kop. 80. opłacono. — rs. 1074 k. 84.

1837 roku Marca 8 dnia do tegoż Karmaczystwa
p^o Praty Marcowey i Kadus 15 01. podat-
ku Monarszego na Rubli i Asygnacyjnych
2,826 kop. 22. po kursie 28 rub. a za rub. i Asygn.
1089 kop. 28. po kursie 27 kop. 80. opłacono rs. 1093 k. 79.

1837 roku Januar 31. Niedojmni D^o Nowinowici — k. 30.

a w Ogule na Podatek opłacono.

2,168 93.

Licior Stronicy.

2,168 93

	Srebrne	
	Ruble	Kope.
<u>Przebieżenie Stronicy.</u>	2,168	93
La wypicie kopii kwintu i Komitetu, i przyjęcia i ratowanych pieniędzy karnawalskich i rok 1812. i podaniu prośby do Komitetu w terminie przedmówicie w ogóle i apensowan	7	10
Na zdanie ^{III} Rekrutów i a Odzież, i różne atpensa jak Rejest szeregutowy pojasnia w ogóle i apensowano.	2,43	94 ¹ / ₂
La koczuch dla Rekruta w 96 Nabornie <u>międziany</u> opłacono w sądzie Lwowskim jak kwint i Apensowany i a rub. i sruygn P.	3	36
La Naizca 10 Woni, pod przejazd Najjasniejszego Cesarza na Stawę Monarską w miejscu Pocztowych przez Memipoterka Debickiego opłacono.	70	..
La przesłanie Wiadomości o Magazynie Włoszianskim do Pataly Grodzianskiej na procei opłacono.	..	30
Porisji różney Chirurgowi Włoszianskiemu opłacono.	45	..
Jurjietku rocznego Gospodyni Lazaretowej	2	50
Wode postanowienia M ^o Opicunera, Pisanoiu i Magazynu Wło- szianskiego naturalnych i rok 1835. i rok 1836. Opłacono.	22	50
La lekarstwa kupione do Apteki Włoszianskiej i opłacono.	30	..
La Ragle i Medyane P. i Stojkow sztuk 40, do Apteki.	2	76 ¹ / ₂
La reperacya Okien starych, i zrobienie 2 ^o nowych w domu Lazaretowym, i Szklanowi opłacono.	1	20
La Suszke kupioną do Domu Lazaretowego.	..	75
Le Wsi Symonowicz Prokopowi Repiesie jako błonemu Włoszianinowi na Wesele poriyerony.	1	..
Le Wsi Tymiewicki, Włoszianinowi Wasylowi Crechowicrowi, jako niego Chaty Rekrut został oddanym, opłaconey Rekruterzyny puzrocono.	1	..
Poriyeronych i roku przestęgo i kaszy Dwornej powrocono.	800	..
<u>w. Rozchodzie.</u>	3,400	35.
Zostalo Remanentem w kaszie pod dzien 24 Junij 1834 roku.	995	12 ³ / ₄
<u>Ugud Rozchodu Remanentem</u>	4,395	47 ³ / ₄
Jan w Rozchodzie wytrawno w kaszy Decepui	8	81 ¹ / ₂
<u>Nota</u> Janowy Deces wyznika i a b. ix w Importancy i a sol- warkow do kaszy Dwornej umiesiono więcej, a do kaszy Włoszianskiej mniej, jak w odzie w rejestrach szere- gubowych.		
Janowy Rachunek Kaszy Dwornej y Włoszianskiej sporządzony podpisany Jan Korsak Pradmistrz.		

L.

Rachunki Ekonomiczne

Wzrostkich Przychodow i Rozchodow poszczegolnie wypracowanych

Folwarkow Braslawickich

Od daty 24 Junij 1830. do tejże samej daty 1837 Roku

Uczynione

Faint, illegible handwriting, possibly bleed-through from the reverse side of the page.

Rachunki Ekonomiczne Folwarkow Braszawickich na rok 1837 to jest od daty 24 Junia 1835 do

niech wszelkich przychodow i wydatkow pomieszczenia wyrazo-
nych w samej dacie 1837 roku.

Tabella Ogolna wysiewu zbozia w Folwarkach Braszawickich na kresienicy, 1835 i 1837 roku.

Tabella Wzrostu zbozia roznego na kresienicy, 1835 i 1837 roku.

Table with columns for crops: Ktota, Pszenica, Jęczmień. Sub-columns for Crime and Sawa. Rows for locations: w Braszawickach, w Crachowcach, w Tolkowcy, w Sokollu, w Kabakach. Includes summary rows for 1835 and 1837.

Table with columns for crops: Ciecierz, Gryka, Groch, Bob, Fasola, Borsak, Siemie, Postawo. Sub-columns for Crime and Sawa. Rows for locations: w Braszawickach, w Crachowcach, w Tolkowcy, w Sokollu, w Kabakach. Includes summary rows for 1835 and 1837.

Tabella Wzrostu zbozia roznego na kresienicy, 1835 i 1837 roku.

Tabella Wzrostu zbozia roznego na kresienicy, 1835 i 1837 roku.

Table with columns for crops: Ktota, Pszenica, Jęczmień, Ciecierz, Gryka, Groch, Bob, Fasola, Borsak, Siemie, Postawo. Sub-columns for Crime and Sawa. Rows for locations: w Braszawickach, w Crachowcach, w Tolkowcy, w Sokollu, w Kabakach. Includes summary rows for 1835 and 1837.

Table with columns for crops: Ktota, Pszenica, Jęczmień, Ciecierz, Gryka, Groch, Bob, Borsak, Siemie, Postawo. Sub-columns for Crime and Sawa. Rows for locations: w Braszawickach, w Crachowcach, w Tolkowcy, w Sokollu, w Kabakach. Includes summary rows for 1835 and 1837.

Rachunek Siana Stomy i Plew.

<u>Przychód</u>	Siano		Stoma		Plew	
	Wozny	Blachny	Kopy	Wozny	Bog	1/8
<u>Wstawato Remanentem do 24 Sierpnia 1836</u>	w Braszewicach	19 126	40	60		
	w Tolkowej	4 26	22	25		
	w Braszewicach	305 220	10	174		
	w Crachowcach	128 252	36 30	343		
<u>z Ukosu Sasi y Wymiotu krescony y z 1837 do s. to</u>	w Tolkowej	36 140	5 30	201	4	
	w Sokollu	39				
	w Siabaniach	40 30				
<u>z Folwarkow przyjezo</u>	do Braszewic		18	359		
	do Sokolla	65				
<u>Ogól przychodu</u>		571 859	132	1102	4	

<u>Rozchód</u>	Siano		Stoma		Plew	
	Wozny	Blachny	Kopy	Wozny	Bog	1/8
<u>z Sarm Bydla y Koni wywato</u>	w Braszewicach	318 292		414		
	w Crachowcach	200 252		124		
	w Tolkowej	37 121		19	4	
	w Sokollu	39 65				
	w Siabaniach	48 30				
<u>z Folwarkow odestano</u>	z Braszewic	65				
	z Crachowcow			154		
	z Tolkowej		18	205		
<u>z Folwarku Tolkowy przyjezo do Wlascianinow i Sakiwiczow na pokrycie Sumna</u>			4			
<u>z Tymie folwarku na wiazanie Mat do chowania kartofli wysito</u>			2 30			
<u>w Rozchodzie</u>		642 825	24 30	916	4	
<u>Wstawato Remanentem po 24 Sierniu 1837</u>	w Braszewicach	6	68	179		
	w Crachowcach		36 30	65		
	w Tolkowej	3 45	3	2		
<u>Ogól Rozchodu z Remanentem</u>		651 870	132	1102	4	
<u>Okazato sie Superaty</u>	w Braszewicach	11				
	w Crachowcach	80				

Rachunek Chmielu

Przychód

		Chmiel		
		Budy funty		
<u>Lebrano x Chmieliskow w 1839</u>	w Brasnewicach	3	28	
	w Crachowcach	1		Nota małej ilości kobra- nia z powodu wybitcia pomok gród nadzwyczajny.
	w Tolkowcy	1	32	

Łącznie Przychodu 5 21

Rochód

<u>Cdestano do Proventu</u>	w Brasnewick	3	28	
	w Crachowcach	1		
	w Tolkowcy	1	32	

Łącznie Rochodu 5 21

Rachunek Koni Bydła Skur surowych

w Folwarkach Braszewickich 45

Przychód

	Konie		Bydło		
	Włocławcy	Polocze	Wóły		
			Pakage	Konowic	
Nostawo Permanentem do dnia 24 Juni 1830 ^o	Braszewickach				
	Crachowcach	13			
	Folkowey				
	Scholla		92		
	Kabakach		10		
x Przejścia w roku 1830 w Folwarku Crachowcach przybyło				91	4
x Kupna przez Kaszę na Farmarkach doszło				22	
x Zamianiny co Włocławce na Młóć do uramienia doszło					22
Od Włocławczanina Szparia Lucha na światach w czasie rodu przyjęto				1	
Przeprawy z Crachowcow przyjeżdżo	do Braszewick		1		8
	do Folkowey				3
x Narymżętego i upadkiem ubytego doszło					2 0 3 5 20 20

Ogół Przychodu

Przedano x Ukarnu iaki w rachunku Kaszowym posiogi obronione			46				
x Chudow Włocławczaninowi Mometińskowi z Włocławca			2				
Przeprawy do Maistrosie Ponat x rokazu JW Glichuna ut kwit.	1			4		36	
Narymżęto na przesnaczenie dla S. Komissarza			1				
Czasu bytności JW Glichuna na stoł narzynto							
x Zamian Włocławczanom na stare Wóły do ukarnu rozdano			22				
Odprowadzono x folwarku Crachowcow do Braszewick i Folkowey na przesnaczenie	1			11			
Postachowi Crachowickiemu x rokazu JW Glichuna darowano							
x Napomocno Włocławczanom dano	x Scholla		11				
	x Kabak		4				
Upadkiem x różnymi chorob ubytego	x Braszewickach		2				
	x Crachowcach					2	
	x Kabakach				1	2	
Odesłano do spowientu	x Braszewick						
	x Crachowcow						2 2 . 3 20 20
	x Kabak						4 . 2 . .

Ogół Rozchodu

		2	88	15	52	1	2	4	2	100	2	0	3	5	20	20						
w Przychodzie		14	151	101	44	2	81	21	40	55	50	44	60	128	125	931	2	0	3	5	20	20
w Rozchodzie		2	88	15	52	1	2							4	2	100	2	0	3	5	20	20
Nostawo i przedawania Permanentem po dniu 24 Juni 1830 ^o x przedwzrośceniem lat	x Braszewickach	1	2	8		1					4	4				20						
	x Crachowcach	15		77	35	4	92				59	53	336									
	x Folkowey																					
	x Scholla			54											21	24	9					
x Kabakach			2											45	29	52						
Oskarżo się, Superaty																						1

To rogate												Skury surowe					
Krowy		Patowicze		Cielęta		Wóły		Krowy		Biedzie		Cielęc		Cielęc			
Stranowic	Braszewick	Polocze	Bychawa	Krowicki	Braszewick	Krowicki	Bychawa	Braszewick	Polocze	Włocławce	Braszewick	Cielęc	Cielęc	Cielęc	Cielęc		
																3	2

85	44	2	80							62	67	353									
						59	44	60				163									
				21		4						117									
						46	51					113									
										65	58	123									
				4		1						20									
												22									
				1						1		2									
				8								9									
				3								3									
														2	0	3	5	20	20		
101	44	2	81	21	40	55	50	44	60	128	125	931				2	0	3	5	20	20

Rachunek Włókna Przędny z Plotna w Folwarkach Brasnawickich 47

Przychód	Poprostania			Włókno			Przędza			Plotno			
	x Podziała		x Wytarcia		x Wykiesania			Salki	Waga	Stachki	Włochy	Włochy	
	Den	Węgiel	Den	Węgiel	Den	Węgiel	Den	Węgiel	Den	Węgiel	Den	Węgiel	
	kg	kg	kg	kg	kg	kg	kg	kg	kg	kg	kg	kg	
Ustawilo Remanentem po dnia 24 Junia 1830 w Crachowcach													35
x Podstania Podziato													
w Brasnawickach	3	1	1	30									
w Crachowcach	1	30	1										
w Solkowey	3	12											
x Wytarcia Wywato													
w Brasnawickach					11	2	5	20					
w Crachowcach					3	20		20					
w Solkowey					10	12							
x Wykiesania Dwało													
w Brasnawickach									2	13	7		
w Crachowcach									30	1	23		
w Solkowey									2	3	6	22	
<u>Łącznie przychodu</u>	<u>7</u>	<u>43</u>	<u>2</u>	<u>30</u>	<u>24</u>	<u>30</u>	<u>7</u>	<u>1</u>	<u>5</u>	<u>6</u>	<u>15</u>	<u>5</u>	
<u>Przychód</u>													
Dano do Wytarcia Wytrapania i Wykiesania													
w Brasnawickach	3	1	1	30	11	2							
w Crachowcach	1	30	1		3	20							
w Solkowey	3	12			10	12							
w Brasnawickach							5	20	2	13	7		
w Crachowcach									30	1	23		
w Solkowey									2	3	6	22	
Ustawilo reprezentu Brasnawickiego													1
Na sile do uwiaryzowania Bytla w folwarkach Crachowcach wywato													1
<u>w Przychodzie</u>	<u>7</u>	<u>43</u>	<u>2</u>	<u>30</u>	<u>24</u>	<u>30</u>	<u>7</u>	<u>1</u>	<u>5</u>	<u>6</u>	<u>15</u>	<u>5</u>	

Rachunek Nabiału

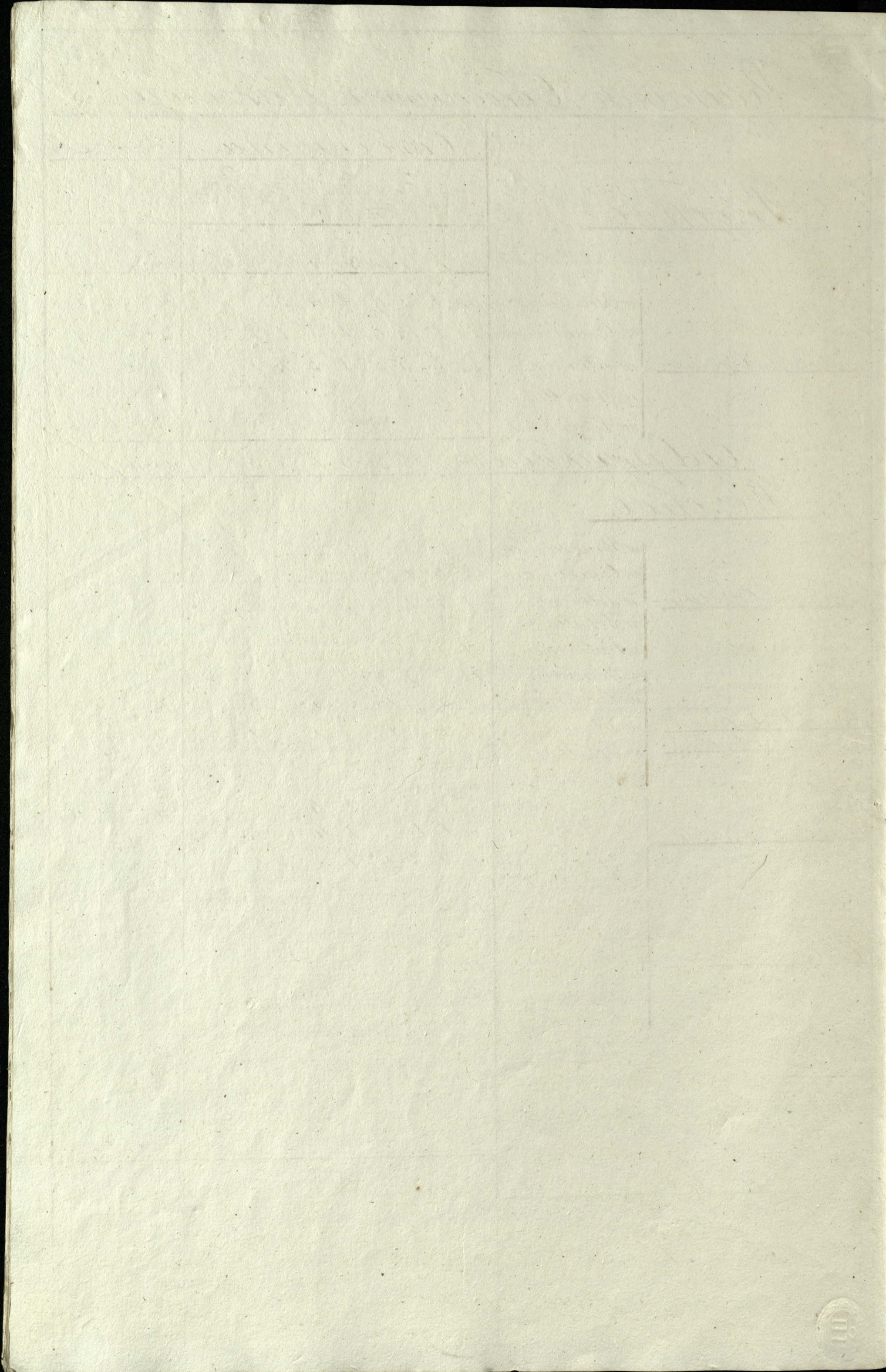
	Masło		Ser	
	Najmiej		Najwięcej	
	Grzyby	45	45	Grzyby
<u>Przychód</u>				
Kosztowało Remanentem od dnia 24 Sierpnia 1836 ^r	46		12	
Wzrost Rachunku potrącanego Półtka po dniu 24 Sierpnia 1836 ^r Krow Stanowionych 85. pier- wiastek 44 i przedwoich 2 utych po odjęciu na Ordynaryi Oficyalnym Krow Stanowionych sztuki 15 licząc spaktu z Stanowionych Krow sztuki 70 z krowcy sztuki po Faszce 6 ugar- cowey Masła y po potrąceniu pułgarco- wych Serow. a z pierwiastek y przedwoich pułowa spaktu więc w ogóle wyprawa do Krow wyżej okazyanych spaktu Masła faszki 93 Serow Krow 46. a z krowcy po- wane Masła	113		50 8	
<u>Łączny przychód</u>	159		62 8	
<u>Rozchód</u>				
Przedano całe w Rachunku Kasyjnym potrącanem	110		54	
Krow bytności III ^o Opickuna z Rachunkiem y roznych przygodnych wydatk.	2		30	
Na Ordynaryi				
Imię Pana Rępczewiczow	4			
Imię Pana Dębińskiego	1			
Na Gratyfikacyi				
W ^o Szaunickow	2			
W ^o Doktorowi Wł. Wł. Wł.	2			
<u>w Rozchodzie</u>	121		54 30	
Kosztowało Remanentem po dniu 24 Sierpnia 1837 ^r	38		7 38	
<u>Łączny Rozchód z Remanentem</u>	159		62 8	

Wzrost nad spakt
należny na krow
rysię Starbu
przez piątą część
Chonomowey Bra-
chowickiej wybra-
no Masła faszek
20. Serow Krow
4 sztuki 8.

Rachunek Ogrodowiny i Warzyw

Przychód	Ogrodowina						Warzywa		
	Cebula		Marchwi		Czarna		Kajmaki		Kisiel
	Grzyby	45	Grzyby	45	Grzyby	45	Grzyby	45	Grzyby
<u>Przychód</u>									
w Brasławicach	35	1 6 9	2	4	5			30	5 1 1
w Crachowcach	14	2 14 9	2	2	1 2			6	34 30 4 4
<u>Zebrano w Ogrodach</u>	15	6 5 3	1	3	2 1			15	40 2 4
w Schollu	32	2							
w Kabanach	17							10	1
<u>Łączny przychód</u>	114	3 26 3	6	1	8 3			6	90 10 5 9 4
<u>Rozchód</u>									
w Brasławicach		5 3							
w Crachowcach		2 4 1 13							
<u>Przedano w Ogrodach</u>		1 4 1							
w Schollu		2 2							
w Kabanach		1 1							
w Brasławicach		12	3 9						2 1/2
w Crachowcach		8 5	14	6	6			18	1 4
Na Stół dla Oficyalis- tów y Cudowoi		1 1	12	1	1			1 10	1 6
w Schollu									
w Kabanach		2						4	1
w Brasławicach				2 4 2				30	2 1/2 1 1
w Crachowcach		3 1 12	1 4	4	6			12 30	3
<u>Przedano różnym</u>		1 4 3 9	1 2 2					12 30	6
w Kabanach								5	
w Brasławicach		10 4							
w Crachowcach									
<u>Przedano do Browaru</u>		11 4							
w Schollu		30							
w Kabanach		15 6							
Na Gratyfikacyi Doktorowi Wł. Wł. Wł.								4	
Starostowi Dębińskiemu								2	
Na Karmie Suiń y Motow capuscowane w Brasławicach		12			3				
<u>w Rozchodzie</u>	114	3 26 3	6	1	8 3			6	90 10 5 9 4

Saxowe Rachunki Ekonomiczne Sponsorskiwszy podpisuisz
(Signature)



E.

Rachunek

Wszelkich Przychodów i Rozchodów
Propinacyi Brasławickiej

u Smę Panem Janowiczem Pisarzem

od daty 24 Junii 1830^z do tegoż samej daty 1834 rokuWasyliowicz

Rachunek Okrasy Czystej Szkliny, Mięsa y Łoju

Przychód

Nostawato Remanę do 24 Junii 1836 roku
 z Kupna przez Kasę, doszło
 z Nabitych ^{zmię} Mięprzej doszło.

Ogół Przychodu

Rozchód

Czasu Bytności JW^o Opiekuna z Prach-
 mistrzem i na Stół Ogólny expensowane.

Na Prógarny 43

Cieladzi
 Braszewickicy
 Crachowski
 Totkowski
 Scholski
 Kabacki

Dla Gospodyni y Cioteczki do Sanaretu

Parobkom
 Przy Browarze y Wołach
 Przy Budowli Browaru i Świnia

Lesniczemu do Kurycznego

Porzelnikowi

Mularzom

Skoczowi

Krawcom y Szwcom

Bednarzom Łoskim

Officialistom wedle przexnaczenia

Na Smarowidło Młynu

Na Świecy expensowe do Browaru

Do stosowania pomp y smarowidła onych

Przy eryszeniu Bychkow upotrzebiono

w Gratyfikacyi Assasorowi Successnowicowi

w Rozchodzie

Nostato Remanentem po d. 24 Junii 1837 r.

Ogół Rozchodu z Remanentem

Decessu

Superaty

	Okrasa Czysta				Mięso Motowe	Łoj				
	Stonina		Sądło			Jucenie	Pekiel		Łoj	
	Hewaga		Hewaga				Cecoreni	Hewaga		
	Pud.	Funtki	Pud.	Funtki				Pud.		Funtki
Nostawato Remanę do 24 Junii 1836 roku	4	22	1	35	4	33	4	2	12	
z Kupna przez Kasę, doszło									10 13	
z Nabitych ^{zmię} Mięprzej doszło	12	29	3	2	14	4				
<u>Ogół Przychodu</u>	17	11	4	37	18	37	4	2	10 25	
Czasu Bytności JW ^o Opiekuna z Prach- mistrzem i na Stół Ogólny expensowane		19		9	3	13		4	2	5 1/4
Braszewickicy		2	2		4	14				
Crachowski		1	23		2	27				
Totkowski			26		1	2				
Scholski		1	18							
Kabacki			26		1	2				
Dla Gospodyni y Cioteczki do Sanaretu		10			1	26				
Przy Browarze y Wołach		1	9		1	5		30		
Przy Budowli Browaru i Świnia		2	22		2	1				
Lesniczemu do Kurycznego			3			9		9		
Porzelnikowi		1	4							
Mularzom			18			9				
Skoczowi			6			9				
Krawcom y Szwcom					3					
Bednarzom Łoskim			10							
Officialistom wedle przexnaczenia										7 20
Na Smarowidło Młynu										29 1/4
Na Świecy expensowe do Browaru										2 5
Do stosowania pomp y smarowidła onych										5
Przy eryszeniu Bychkow upotrzebiono					2					
w Gratyfikacyi Assasorowi Successnowicowi					1					
<u>w Rozchodzie</u>		12	36		2	18	16	12		4 2 10 25
Nostato Remanentem po d. 24 Junii 1837 r.		4	14		2	20	2	25		
<u>Ogół Rozchodu z Remanentem</u>		17	10		4	38	18	37		4 2 10 25
Decessu			1							
Superaty					1					

Rachunek Soli

Przychód

	Sól	
	Gance	$\frac{1}{4}$ $\frac{1}{16}$
Restawato Remanent, od 24 Junii 1836 roku	109	
z Kupna przez Kasę doszło.	453	
<u>Ogół Przychodu</u>	<u>562</u>	

Wydatki

Wydano na Stół Ogólny czasu bytności JW Opatkoma.	0	
W ^o Komissarowi Prapcewiczowi.	40	
Ekonomom	Crachowcow.	24
	Sółkowcy.	24
Namiestnikom	do Brassławick.	12
	do Sokolla.	12
Pisarzom.	Propinacy.	12
	Prowantowemu.	12
Chirurgowi Włociańskiemu.	12	
Cieladzi.	Brasławickiej.	57
	Crachowskiiej.	40
	Sółkowskiej.	18
	Kabackiej.	18
	Sokolskiej.	15
Dla Gospodyni i Kopca do Szpitalu	10	2
Lesniczemu Sachow do Kuryskiego.	3	
Szynkarzom.	10	2
Gorzelnikow.	5	2
Parobkom przy browarni w Motach.	12	3
— on — przy budowlu Browarni Swiżna	27	2
Będnarom Łoskim.	1	
Kottlarzom.	2	
Mulaczom.	4	2
Skaczom.	2	2
Przedano dla Piekarzom.	12	
Wydano Stronowi pilnującemu uczastku powiatowego	1	2
Dano do Szpitalu na lekarstwa.	1	2
Wydano na lekarstwo dla Wotow.	1	
Na solenie Nubiata w pakcie.	144	
Na osolenie zabitych 7 ^{miu} wieprzów do skarbu.	7	
<u>w Wydatkach</u>	<u>555</u>	<u>1</u>
Restawato Remanentem po dzień 24 Junii 1837 roku	66	3
<u>Ogół Wydatków z Remanentem</u>	<u>622</u>	

Rachunek Skur Surowych y Wyprawnych

	Skury Surowe					Skury Wyprawne									
	Bydłecze			Cacie		Podszwane		Fale drzew							
	Wetonec	Futurine	Puduchow	Lisicze	Dwie	Mute	Bydłecze			Dwie	Mute				
							Wetonec	Futurine	Metone						
S t u k i															
Nastawało Remanentem do 24 Junia 1835 roku	1				5				3	4	1	34	10		
w Solwarkow doszło: {	Brasnewickiego	2	2		3	29	29								
	Crachowskiego		4		2										
	Klabackiego			3											
Przyjęto z Wyprawy								1	1		6	4	1	32	21
<u>Ogół przychodu</u>	<u>2</u>	<u>7</u>	<u>3</u>	<u>5</u>	<u>34</u>	<u>29</u>	<u>29</u>	<u>1</u>	<u>1</u>	<u>6</u>	<u>4</u>	<u>1</u>	<u>32</u>	<u>21</u>	
<u>Przychód</u>															
Przedano iak w rachunku kassowym pokazano	1	2	1	2						3	2				
Oddano do Wyprawy	1	4	2	1	34	29									
Wydano na zrobienie przetakow				2											
Wyszyto na obuwie dla Cieladni								1	1	3	4	1			
Wyszyto na obuwi dla Cieladni													40	17	
<u>w Rozchodzie</u>	<u>2</u>	<u>6</u>	<u>3</u>	<u>5</u>	<u>34</u>	<u>29</u>	<u>1</u>	<u>1</u>	<u>6</u>	<u>6</u>	<u>1</u>	<u>40</u>	<u>17</u>		
Nastawało Remanentem po dzień 24 Junia 1837 roku	1									3	2	1	26	20	
<u>Ogół Rozchodu z Remanentem</u>	<u>2</u>	<u>7</u>	<u>3</u>	<u>5</u>	<u>34</u>	<u>29</u>	<u>1</u>	<u>1</u>	<u>6</u>	<u>4</u>	<u>1</u>	<u>32</u>	<u>21</u>		

Rachunek Przewidywania i Wzrostu Lini Koropi Przewidy i Płatna

Przychód

Zostało Remanentem do 24 Junia 1835 roku...
i Ostryżenia Ciec w Roku 1837 roku...
i Solwarow przyjęto...
i Wygasania Wyprzedzenia i Wytkania doszło...

Ogół Przychodu

Rozchód

Przeznaczono jak w Rachunku Kassowym pokazano...
Do wygasania sprężenia i wytkania wydano...
Wycano na nic do sprężenia ciec i obuwia dla exelacji i na knoty do siewu...
Na postrońki do uwiązania Włoc i na Linę do Mlyna wietrznego...
Dano Chirurgowi Włocianowskiemu do apteki na wpaugat...
Na nielnie Szachom...
Na nic do osnawy sukna dla exelacji...

w Gratyfikacji dano:
Rachmistrzowi...
Chononowcy Crachowski...
Sirotcie tbogiemu...
Pisarzowi propinacy...
Namieśnikowi Braszewickiemu...
Chirurgowi Włocianowskiemu...
Wiele przeznaczem:
Cieladzi Braszewickiej...
Crachowski...
Totkowskiej...
Klabachiej...
Sokolskiej...
Dla Chłopa i Gospodyni Parareta...
Gospodyni Komissarza...

Wycano na woski i kilinki do robienia Serow do paktu...
Na sprężenie kapek do koreset i Szapianow Szarbowych...
Na sprężenie dwóch wosk do składania Włoc...
Na woski do piciędzy i na obrzyje papierow nabranych do Włoc...
Na uszyje worow nowych i reperacye starych użyto...

w Rozchodzie

Zostało Remanentem po dniu 24 Junia 1837 r. w Szachom...
Ogół Rozchodu i Remanentem...
Decessu...

Table with columns: Włocno, Przewidy, Płatna, Sukno, Włocno, Przewidy, Płatna. Rows include various items like 'Lokcie', 'Kam', 'Funt', 'Sztuk', 'Funt', 'Lokcie'.

Przebieg Chmielu Żelaza Stalowy Woski

Przychód

	Chmiel		Żelazo		Stal	Woski	
	Kam	Funty	Kam	Funty	Kam	Funty	
Nostawalo Permanentem do 24 Junia 1830 r.	6	32	.	1	.	.	.
Kuspionego przez Kasę doszło.	.	.	49	15	9	.	.
z Solwartkowi przyjęto.	5	21	9
<u>Ogół przychodu</u>	<u>12</u>	<u>13</u>	<u>49</u>	<u>16</u>	<u>9</u>	.	<u>9</u>

Wydatki

Przedano.	11
Wydano na piwo.	.	26
Na zrobienie rowna do kuchenki i dwóch gracz do Mularski.	.	.	.	8 1/2	.	.	.
Na okucie pily i zrobienie dwóch klamk.	.	.	.	16	.	.	.
Na okucie dwóch pomp i przety do tłoków.	.	.	6	31	.	.	.
Na zawiasy klamki i klamki do umocowania trząb miedzianych w Browarze wyszło.	.	.	.	1 39	.	.	.
Na okucie naczyń browarnych sztuk 17 ^{tych}	37 33	.	.	.
Na zrobienie śrub sztuk 32 z matkami i matkami gwintowanymi.	.	.	.	23	.	.	.
Wydano na zrobienie dwóch kuchenek porzecznych.	.	.	.	9	.	.	.
Na dwie pieśni do rąbania łoża.	.	.	.	8	.	.	.
Na obrządy do siecierni w młynie.	.	.	.	20	.	.	.
Na zawiasy klamki i klamki do lodowca i wzdawki.	.	.	.	13	.	.	.
Na kłoty do rozbijania drewna.	.	.	.	14	.	.	.
Na nastalenie młotów młynowych i reperacya uniecionna.	.	.	.	1/2	0 1/2	.	.
Wydano do czyszczenia byrkoń skarbownic	3/4
<u>w Przechodzie</u>	<u>11</u>	<u>26</u>	<u>49</u>	<u>16</u>	<u>0 1/2</u>	.	<u>3/4</u>
Nostalo Permanentem po dzień 24 Junia 1837 r.	27	.	.	2 1/2	.	.	8 1/2
<u>Ogół wydatków z Permanentem</u>	<u>12</u>	<u>13</u>	<u>49</u>	<u>16</u>	<u>9</u>	.	<u>9</u>

Rachunek Gornatki i Piwa

Przychód

Gornatka

Piwa

Wymiar

	Garaj 1/4	1/5	Garaj 1/4
Wstawato Remanentem do 24 Junia 1836 roku	2,002	2 1/2	
z Kupna praca Kasze, doszto	2,172	2	
z Przepadu w Browarni Gornelnyj Brasne - wiecim Parowym doszto.	10,603	1	353 2
<u>Ogot przychodu</u>	<u>15,377</u>	<u>3 2/5</u>	<u>353 2</u>

Wydatki

Przedano iak w Rachunku Kasowym pokazano.	1104	2	
Crasu bytnosci SW Opiekuna na stol ogolny i dla roznymych przyjezdnych Sadowych i Cywilnych osob.	37	2	
W ^o Komissarowi.	40		
Ekonomowi Solwarku Crachowca.	30		
„ „ „ „ Solkowj.	24		
Pisarzowi propinacyi.	12		
„ „ „ „ prowentowemu.	12		
Namiestrickowi Brasnewicz.	12		
„ „ „ „ Sokolla.	12		
Chirurgowi Wloscianskiemu	24		
<u>Na Ordynaryj</u>	27	2	
<u>Uczelnicy</u>	12		
Brasnewickicy	9		
Crachowskicy	9		
Solkowskicy	5		
Kabackicy	5		
Sotcolskicy	5		
Parobkom przy budawli.	35		
Mularzom.	4		
Przednarzom Loshim.	2		
Kotlarzom.	5	3	
Kowalom.	4	3	
Wzdrom crasu Indagacyi i przy przemiarne.	15		
Wydano na dozjntki po Solwarkach.	48	3	
Dopuszceny skarbowcy dla lesnikow przy wyuzyciu drzewa.	10	2	
Dla Wloscian przy roznym robotach.	9	2	
Garbarzowi Fankielowi na wyroben skor.	1		
<u>Wbier Stronicy</u>	<u>1509</u>	<u>1 2</u>	

Dalszy Rachunek Gornatki

	Gornatka		Pisze	
	Wymiar			
	Garny	1/2	1/10	Garny 1/4
<u>Przeniesienia Stronicy</u>	1599	1	2	
Szkolarnowi przy reperacji okien po Synnach.		1		
Prawcom y Inowcom.		1		
Ostrucharnowi przy czyszczeniu byznow.		1		
Do Szpitalu na Szpitalu dla Wlosian.		2		
Strucharnowi przy kupnie Cegly.		5		
Sprawniskowi Niefiadowinowi	24			
Sprawniskowi Sudinowi.	11	1		
Strapnemu Fabickiemu.	22	2		
Doktorowi Witkowskiemu	22	1		
<u>w Gratyfikacji</u> Sekretarzowi Madwickiemu.	11	1		
Assesorowi Szesnowickowi.	10			
Kluczwajstowi Braszewickiemu	4			
Kluczwajstowi Herodickiemu.	2			
Pisarzowi powoty Dorohowickiej	1			
<u>w Braszewickim Garny 1488 Kwartę 3 Kwartę</u>				116 2
w Szarowieckim " 678 " " "				
w Plekoczyckim " 121 " 3 " 2				
w Humnieckim " 553 " 3 " 2				23
<u>w Szaryckim</u> " 646 " 2 " 1				
<u>w Olecieckim</u> " 859 " " "				57
w Synowickim " 1152 " " "				55
w Synowieckim " 660 " 1 " 1				23
w Nowelawickim " 1078 " 3 " 2				31
w Jotkowickim " 1293 " 1 " 1				58
<u>w Prochodzie</u>	10241	2	3	363 2
Wartalo Permanentem po dniu 24 Junia 1837 Roku.	5006	1	1/2	
Ogól Prochodu y Permanentem	15248		1/2	363 2
Decessu	129	3	2	

Nota: Takowy Deces polowa sie na upadek licząc na sto garny po kwartę 3/4.

Rachunek Stodu Makii Żytniej y Stodowej

Przychód

Stod w Łiarnie

Makka

Żytnia			Makka		
Łiarnie	Łiarnie	Łiarnie	Żytnia	Łiarnie	Łiarnie
Łiarnie	Łiarnie	Łiarnie	Łiarnie	Łiarnie	Łiarnie

Kostawato Permanentem do
 = 24 Junia 1836 roku
 y przyrobie Żyta Bień 44. Łiarnie
 = nia Bień 19¹/₂ y Owsa Bień 12
 = Dosata Stodu
 Ze zmiecia Żyta Bień 205 do
 = sato makii Towarney
 Ze zmiecia Stodu Żytniego Bień
 = 35³/₈ gar. Łiarnie Bień 18⁵/₈
 = y Łiarnie Bień 13 gar. y 12. Dosata

		59							
443	6	21	19	13	12				
					3454				
						502	191	10	109
443	6	21	19	13	12	3454	502	191	10

Ogół przychodu

Rozchód

Przemleto na Makę Stodową
 Wydano na Hotowice
 Na wyjazd Sowiński do Browaru
 Przerobiono na piwo
 w Rozchodzie

35	3	6	18	6	13	12			
						8		2	
						3332	502	119	109
								22	7
35	3	6	18	6	13	12	3340	502	143

Kostato Permanentem po d. 24 Junia 1837 roku
 = 9 31 110 24 47 15

Ogół Rozchodu z Permanentem

443	6	21	19	13	12	3456	24	502	190
								22	109

Decessa

						13			28
--	--	--	--	--	--	----	--	--	----

Nota. Takowy Decess. Makii policano się
 = na rozpylenie się
 Upadku we Młynie wietrznym na Bencie
 = Żyta ogólnie biorąc jako różney wagi
 żyto poranato się po funtow 1/2

Obliczenie z Gotowego Grosza Propinacji.

<u>Przychód</u>		<u>Srebrne</u>	
		<u>Publi</u>	<u>Kopa</u>
z Przewozu Wodki	Garcy 88 1/4 po kop. 15 Publi. 132 kop. 18 1/2	Eff	168 60 1/4
	" 70 po kop. 13 1/2 " 9 " 45		
	" 210 1/4 po kop. 12 1/2 " 27 " 3		
Na Wynymk Piwa po odciążeniu 15 ^z grosza Srebrnami			20 42 1/2
z Wynymkow gotowym Groszem na Wodki po odciążeniu 15 Grosza dos. to. —	Brasnewickiego Publi 282 kop. 45 1/2	Eff	1497 60 1/4
	Szarciwickiego " 121 " 24		
	Kumnickiego " 79 " 40		
	Pleszewskiego " 21 " 51		
	Sępczyńskiego " 100 " 57		
	Kawelowski " 211 " 78 1/2		
	Oleciwickiego " 154 " 60		
	Sychostkiego " 214 " 77		
	Syrnicwickiego " 123 " 47 1/2		
	Totkowskiego " 187 " 67 1/2		
<u>Ogół Przychodu</u>			1686 69 1/4
<u>w Porachodzie</u>			
Wnieiono do Kasy pod kwit W ^z Komissarza			1687 68 1/2
<u>w Superacji</u>			99
			<u>Nota.</u> Nitore zostaty powrócone spisarkowi. —
Jakowy Rachunek Propinacji Sponadziwszy Podpisuje Jan Korsak Rachmistrz.			



L.

Rachunek

Browaru Braszewickiego z Gorzelnią J^{mu} Kommu-
nowskim z Roku 183⁶/₇ po dzień 24 Junij 183⁷.

Uczyniony

Rachunek Browarny z Gornelnikiem Imię Panem Romanowskim z roku 1837 Uchylony

	Gorzałka	
	Sare	z 16.
x Roku 1837 po dzień 1 ^o Maja przysiężt Gornelnik P. Romanowski w Browarni Parowym Braszwickim Mazi Lityniej Towarnej Stodowey Lityniej Żydow 406 licząc x Spuda według Kontraktu po Sarey 2 ^o z. miary Karsieney czynn	9495	..
Mazi Stodowey Iszermieney Spud: 119. licząc x Spuda po Sarey 2. czynn	238	..
— Owsianey Żydow 109. licząc x Spuda po Sarey 1 ^o z. czynn	163	z ..
a w Ogule należato wydat Gornelnikowi Wódki Sarey.	9896	z ..
Wydat Gornelnik Imię Pan Romanowski jak w Rejestrach przysiężto.	10116	z ..
— w Superacie.	220	..
x / Sprzeda Kartofli Beczen 63. bez Kontraktu pędzonicy, wydat Imię Pan Romanowski Gornelnik tylko Wódki Sarey.	486	3 ..
Jak wyżej wyrażono za Mazi przysiężto.	10116	z ..
Ogule wydaney przez Gornelnika Wódki.	10603	1 ..

Nota z Karsieney w Rejestrach potra ca się Mazi Lityniej Towarnej Żydow 30 y Stodowey Lityniej Stodow 6. x przysiężny przypadkowie pękniscia Obręca na Czopecu - którego Katoru, cały Jowan wybiegt, więc y wychođ wódki niokarunie się.

Nota Wypada z Beczni Kartofli Wódki tylko po Sarey 7^o z.

Co do Poniższy.	Poniższy	
	Ruble.	
La przysiężenie w Browarni Parowym Mazi Lityniej Towarnej, Stodowey Lityniej, Iszermieney y Owsianey w Ogule Stodow 406 ^o z. od Spuda po kopy 2 ^o licząc czynn	60	93
x Kartofli Bec 63. wyszley Wódki Sarey 486 ^o z. od każdego garna licząc według Kontraktu po pól kopieyki wypada.	2	43 ^o
La wydaney Superaty Sarey 220. licząc od garna według Kontraktu po kopy 2 ^o z. czynn	5	50
w Ogule należato za przysiężenie Gornelnikowi P. Romanowskiemu.	68	86 ^o
Wydat Pan Romanowski x Kaszy jak w Rejestrach i Kwitach.	69	39
— Okazato się w Przeborze.	45 ^o	z ..

Nota Karowe Pan Romanowski po urocił do Kaszy i perucyta kaiso.

Takowy Rachunek Browaru sporządziwszy podpisuiz Pan Korsak Radmistrz



F. H.

57

Rachunek

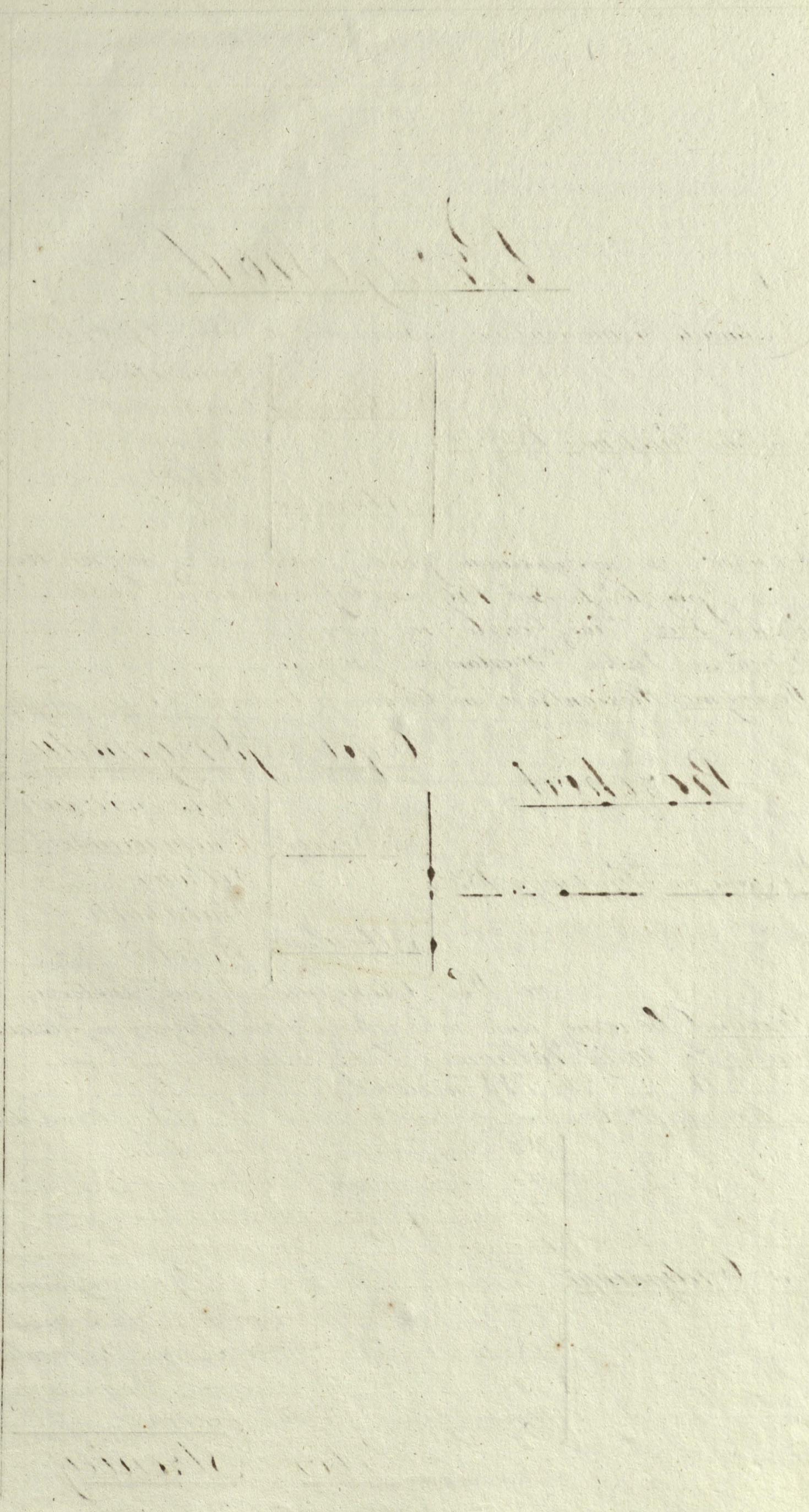
Wszystkich Przychodów i Przechodów

Prowentu Brasławickiego

z Płockim Lisarzem - od Daty 24 Sierpnia 1836 r. do tejże samej

Daty 1837 Roku

Uczyniony



Dalszy Rachunek Zboza rozne go wiazanie Czystym y Postadym

	Zboze		w wiazaniu Czystym										Postady				
	Kylow		Przemys	Przemys	Przemys	Przemys	Przemys	Przemys	Przemys	Przemys	Przemys	Przemys	Przemys	Przemys	Przemys	Przemys	Przemys
	Orme	Jare															
<u>Przerobienia</u>	5934	11	37	2204	2827	3627	4433	5236	6036	6836	7636	8436	9236	10036	10836	11636	12436
Przerobiono na Prupy Jaglane																	
Sludnicarowi Sydow przy kopaniu Sludnic																	
Na Sekarkwa Od Luxareti																	
Sydowi Antepolskiemu za przesylke listow																	
Sydowi w Klobrynie za stanga czasu bytnosci Komisarza																	
Sydom Janowskim za swiadczenie Asygnat																	
Wbito na Ody do Mleka Nocturnego																	
Na Sekarkwa Dla Krow			1														
Na Orypkie Dla wolatow Karmnych														23	9	9	66
Do Dla Mieszkow Karmnych														24	48	110	6214
Do Dla Swini Pstodowych														24	4	4	
Do Na Pstod Dla Cielat														19	4	4	
Do Dla Pstod po Schwarkach																1	
<u>Wzrost Przechodu</u>	5934	11	4	2206	2827	3627	4433	5236	6036	6836	7636	8436	9236	10036	10836	11636	12436
<u>w Przechodzie</u>	12746	11	9	2242	2820	3178	4421	3841	146	29	316	63	26	46	144	31	1246
<u>w Przechodzie</u>	5934	11	4	2206	2827	3627	4433	5236	6036	6836	7636	8436	9236	10036	10836	11636	12436
Zostawia swiadczeniem Komendantem po dniu 24 Junij 1837 roku	681	1	1/2	34	123	413	243	17	36	16	56	13	66	68	4	24	1422
Przemianu znalaziono w Nalazie	680	59	6	3	14	40	92	24	9	66	3	436		64	59	2	201
<u>z Rachunku Charakteru</u>																	
Superaty																	
Decesu	316	1/2	44	316			85	78			10	7	66			14	2

Nota Superata. Summami tak znaczna Charakteru z tego, w przedaniu postad zapisany w swiadczeniu postadzie w Przechodzie: a w Przechodzie po swiadczeniu charakteru zapisany w Klobrynie Czoła, takoz y w Gryze y w innych Gaturkach Zboza w Postadach Deces a w Czystym Zboziu Superata z tego wy-

nika

Rachunek z Grup Zaglaryck

Przychod

	Grupy
	Pril. / Im.
Restawato permanentem do Dnia 24 Junij 1836 Pril. =	84 1/4
z Wyttaczenia Prosy Dostato	14 1/2
<u>Cyot Przychodu</u>	<u>101 5/2</u>

Rozchod

Przedano jak w rachunku Kasymym porokom	13.
Odestawo do Solwarku Malej Kotsunicy set kwit	85.
<u>Na Ordynaryje</u>	Na Komisemona Bapscew. " " 9
	z P. Ikonimowu Kwapsipiofka " " 9
<u>Cyot Rozchodu</u>	<u>101.</u>

Restawato permanentem po Dniu 24 Junij 1837 Proka	9
<u>Cyot Rozchodu z permanentem</u>	<u>101 9</u>

Superaty " " 3 1/2

Taxowy Rachunek spornogriwsky podpisuje Jan Karsai Rastwinista

I.

Rachunek.

Wszelkich Przychodow y Koszodow Magazynu Wloscianskiego.

Majtnosci Braszewick

z Pisaniem Blockim od daty 24 Junij 1830^o do teyze samey daty 1834 Roku

Uczyniony

Rachunek Magazynu Włosciańskiego w Dobrach Brasławieckich za rok 1837. Uczytany

Przychód

Zostawo Remanentem w Magazynie Włosciańskim do dnia 24 Junij 1836.
Lipki Nacerny na rok 1836^{ty} w Włoscian wybrano.
Remanentu sprzedanej Łajiomogi na Chleb, y Usiewy wyskano.

Doziew Liarnie.

Fyfo.		Secymion.		Dwies.	
Prichod	Pris Sar	Prichod	Pris Sar	Prichod	Pris Sar
584	3	105	2	83	6 4
100	6 2	32	4 8	32	4 8
45	3	22	3	16	3
<u>760</u>	<u>4 2</u>	<u>220</u>	<u>1 8</u>	<u>162</u>	<u>6 2</u>

Opłat Przychodu

Rozchód

w Zapomodu Włoscianom na Chleb, y Usiewy wedle szeregutowego Rejestru
Chirurgowi Włosciańskiemu na Ordynaryj według przexnawienia.
Struiovi pilnującemu Uozastku na Franckie powortwym.
Dla Rekrutow utrzymujących się przed Kdamiem wydano.
Dwóm Magazynoznikom na dozór y obzor Magazynu.
Na tywnoie Włoscianinowi pogonialtemu wydano.
Expensowano na konie stoykowych czasu pmejardow N. Cesana y Tolla.
Na Chleb dla chorych Włoscian do Lixarek wydano.

32	1	17	6	54	
9		3	3	16	7
	3		1 4		
8					
2		2			
	4		1		
				9	3
2			3		
<u>34</u>		<u>23</u>	<u>6 4</u>	<u>80</u>	<u>2</u>

w Rozchodzie

Zostalo Remanentem po dzien 24 Junij 1837. Row.

Opłat Rozchodu Remanentem.

1709	7 6	197	6 5 2	82	1 7
<u>763</u>	<u>7 6</u>	<u>221</u>	<u>4 9 2</u>	<u>162</u>	<u>3 7</u>
3	3 4	1	3 1 2		
					2 5

Superaty
Decesfu.

Takowy Rachunek Magazynu Włosciańskiego sprawdzony podpisany
Pan Korsan Paulmski

Handwritten table on aged, stained paper. The table has approximately 10 columns and 15 rows. The text is extremely faint and illegible due to fading and bleed-through from the reverse side of the page. The paper shows significant signs of age, including creases, wrinkles, and discoloration.