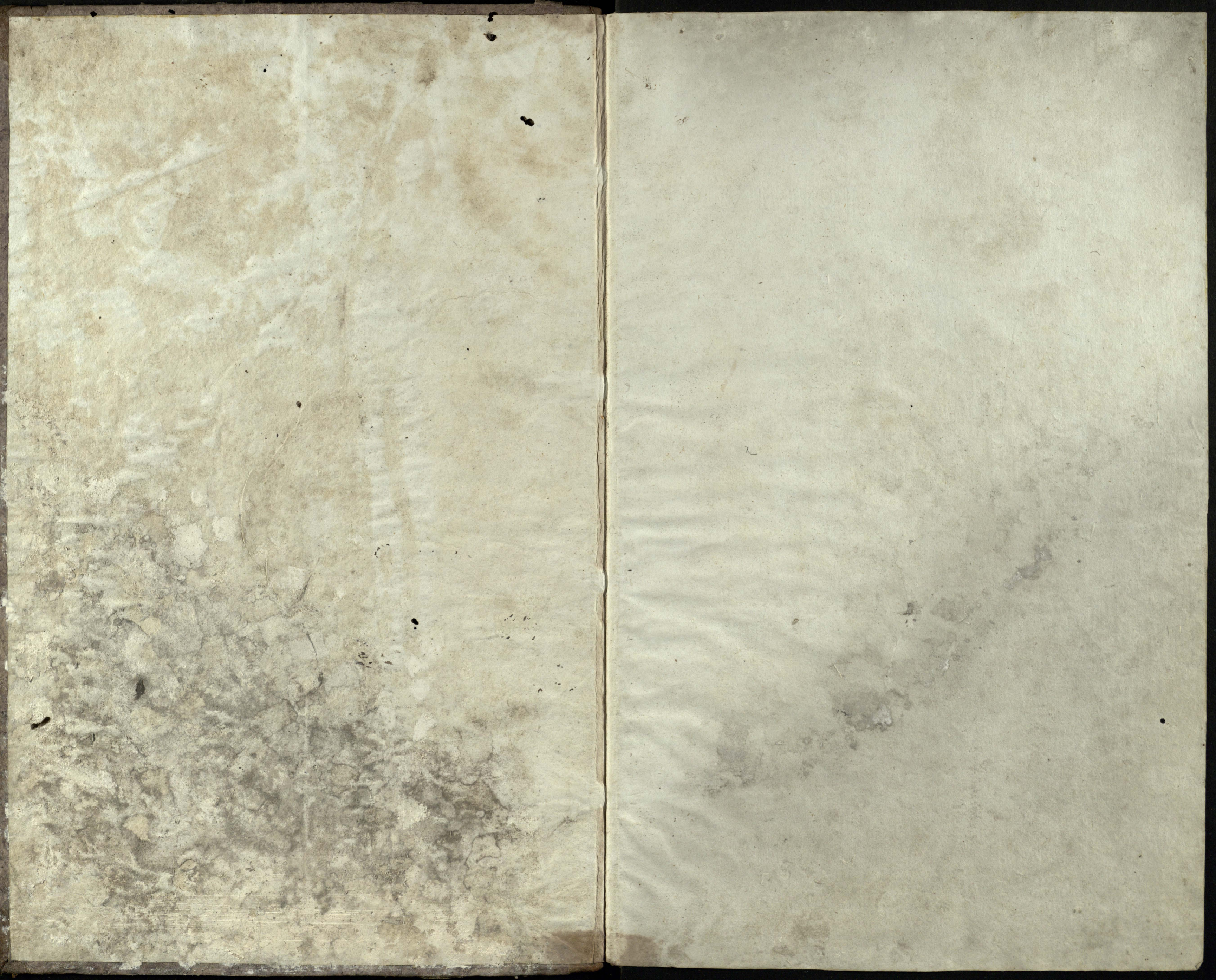
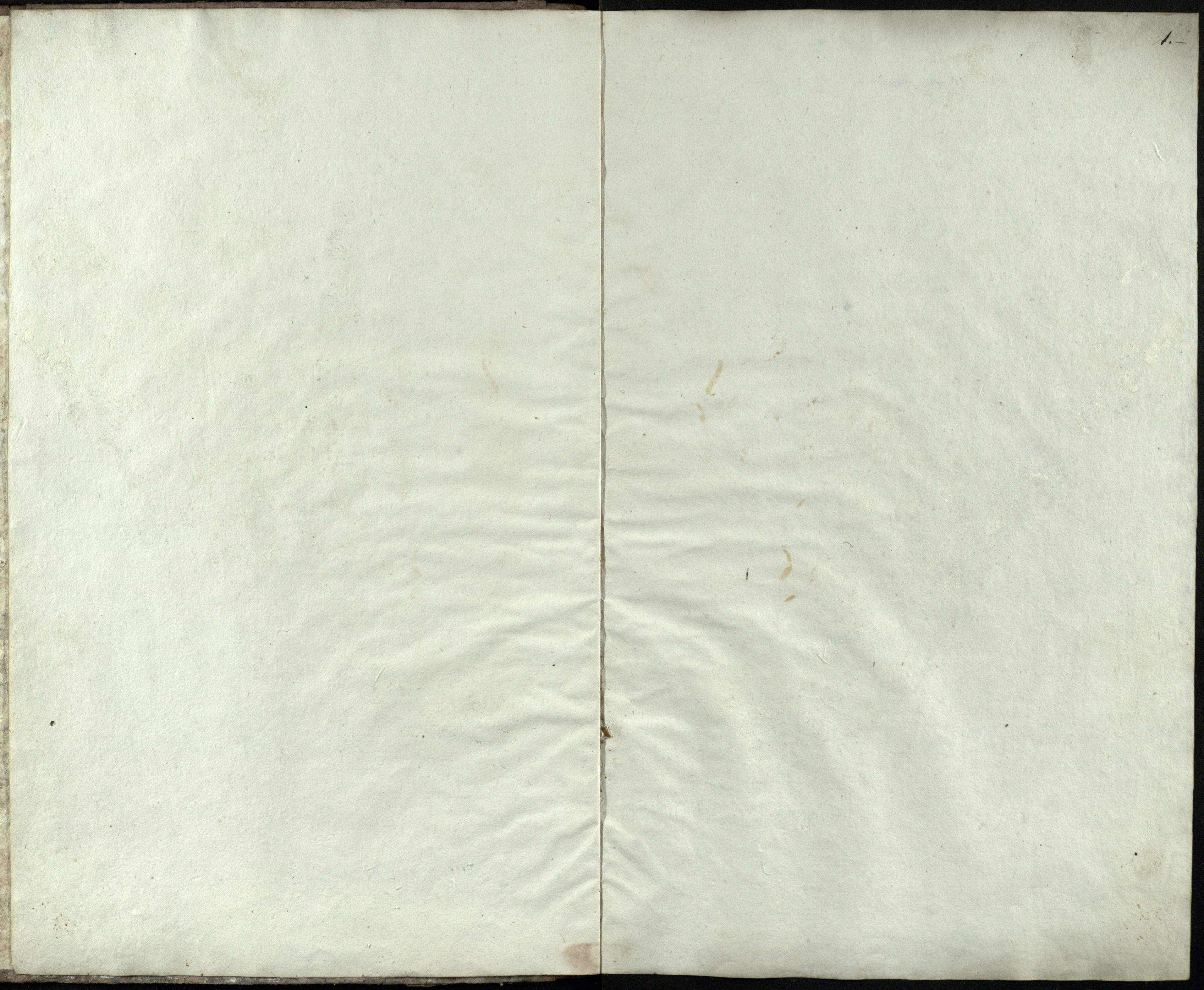


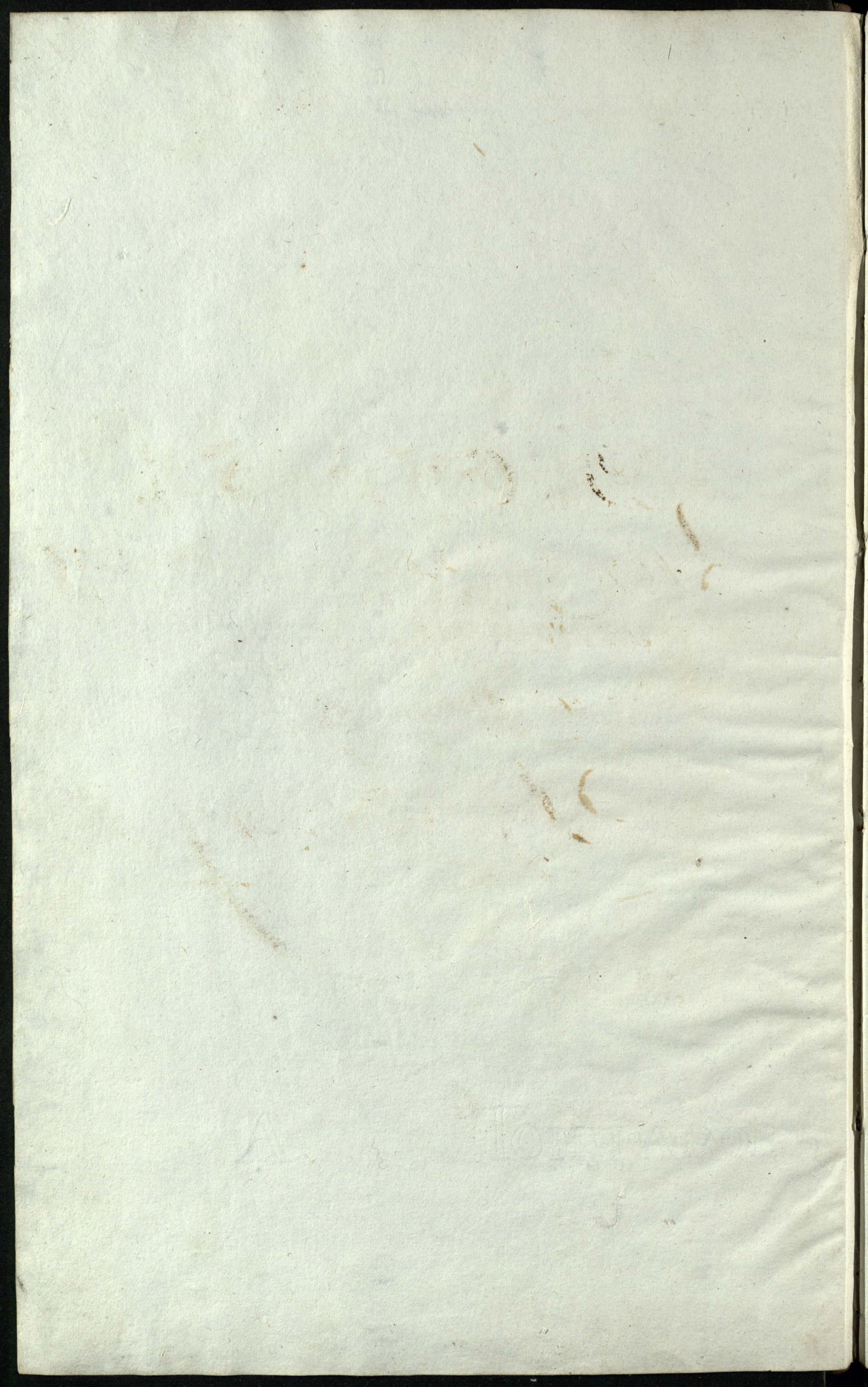
Rejestr
Procentu Brasławickiego.

Od daty 24^o Junij 1837 do tejże wianicy daty 1838.

Sporządzony







REGESSE.

Uborowu Piowentu Pra-
siewickiego na Rok 1857/8

od Junij 24 Dnia

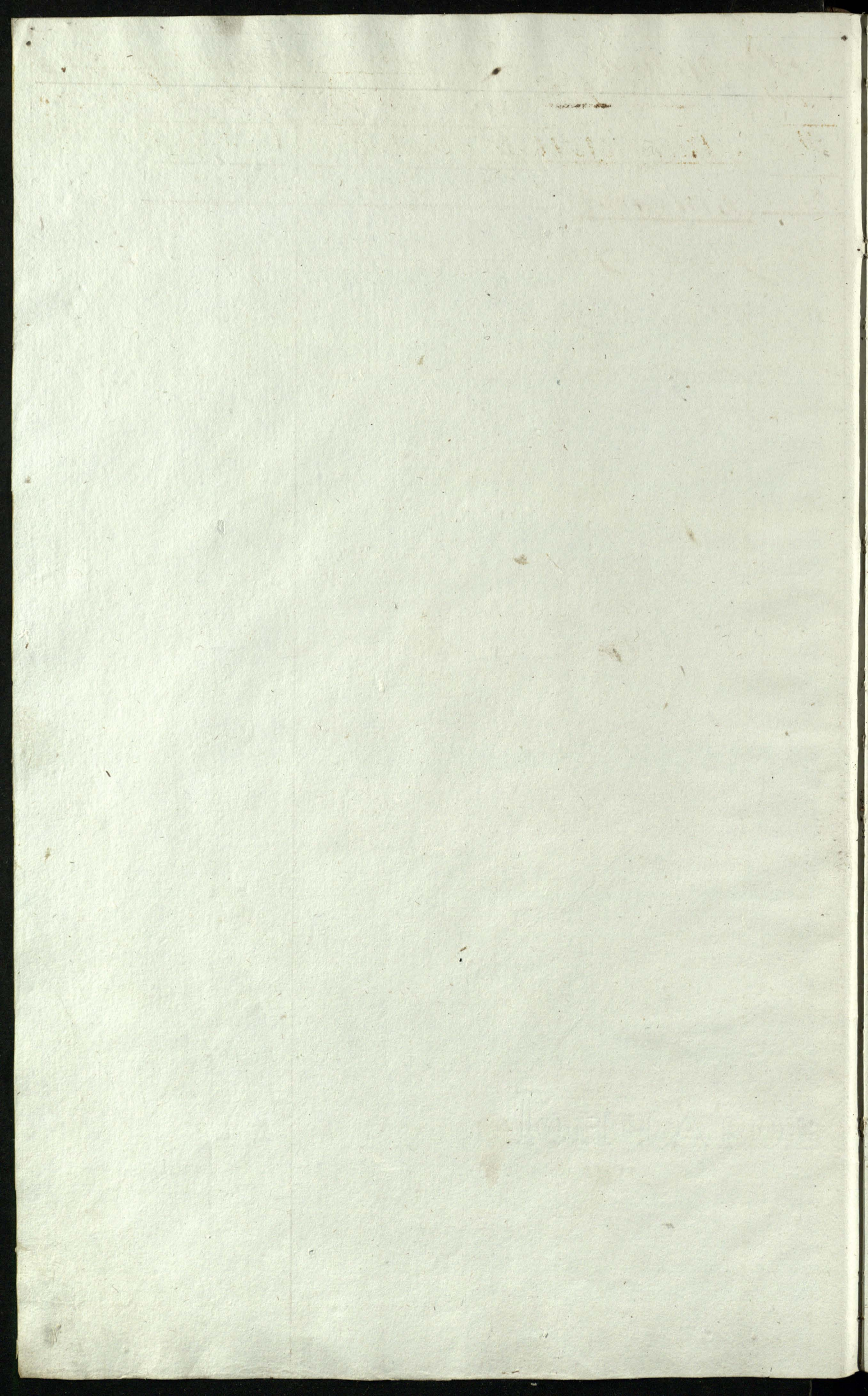
Sporzadzony.

Handwritten text in a cursive script, possibly a signature or a name, located in the upper middle section of the page.

Several lines of very faint, illegible handwritten text, likely bleed-through from the reverse side of the page.

Przychod Loba w Szymku R^o 18^o 8. 3.

Data		Loba w Szymku				
		Przeje.	Przeni.	Secumia	Omiss	Grupa
Mis.	Dni	Bos. 1/8 gr.	Bk. 1/8 gr.	Bn. 1/8 gr.	Bh. 1/8 gr.	Bt. 1/8 gr.
		Szymk.				
		<u>Braszemicki</u>				
					59	
					1	
1838	Jan 13				1	
					7	
					359	



Data

Wymk.

Zboze w kiamie

Zyto

Przeni

Jarmi

Owies

A. Gyrna

Mier. D.

Skardecicki

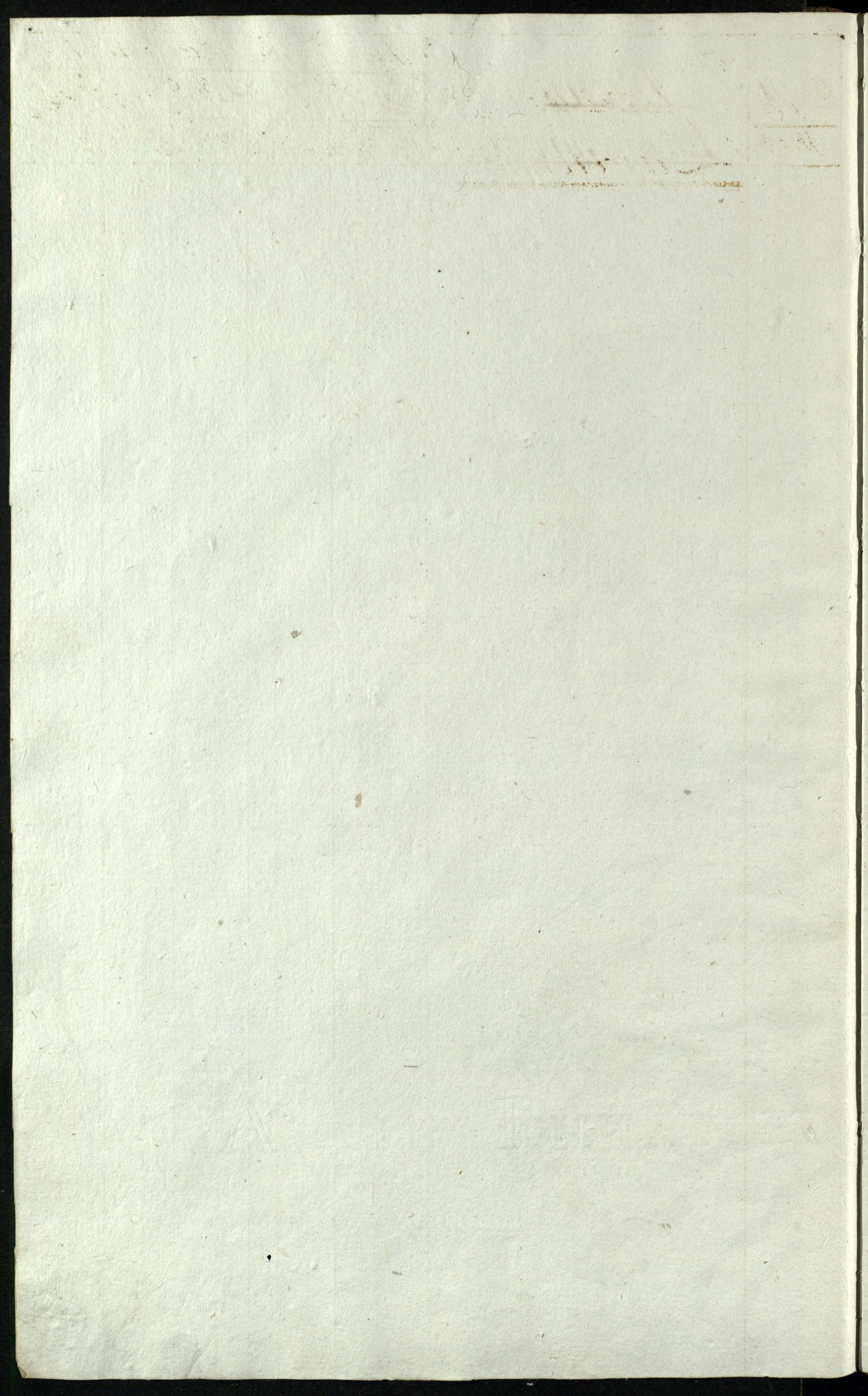
13: 1/8

13: 1/8

13: 1/8

13: 1/8

13: 1/8



Chłopek w r. i. a. r. n. i. e

3
Datta

Szynk.

Między Dni

Lawelowski.

Wyty

Pizeni

Jeczni

Omies

Jeczni

13

1/8

Same

13

1/8

Same

13

1/8

Same

13

1/8

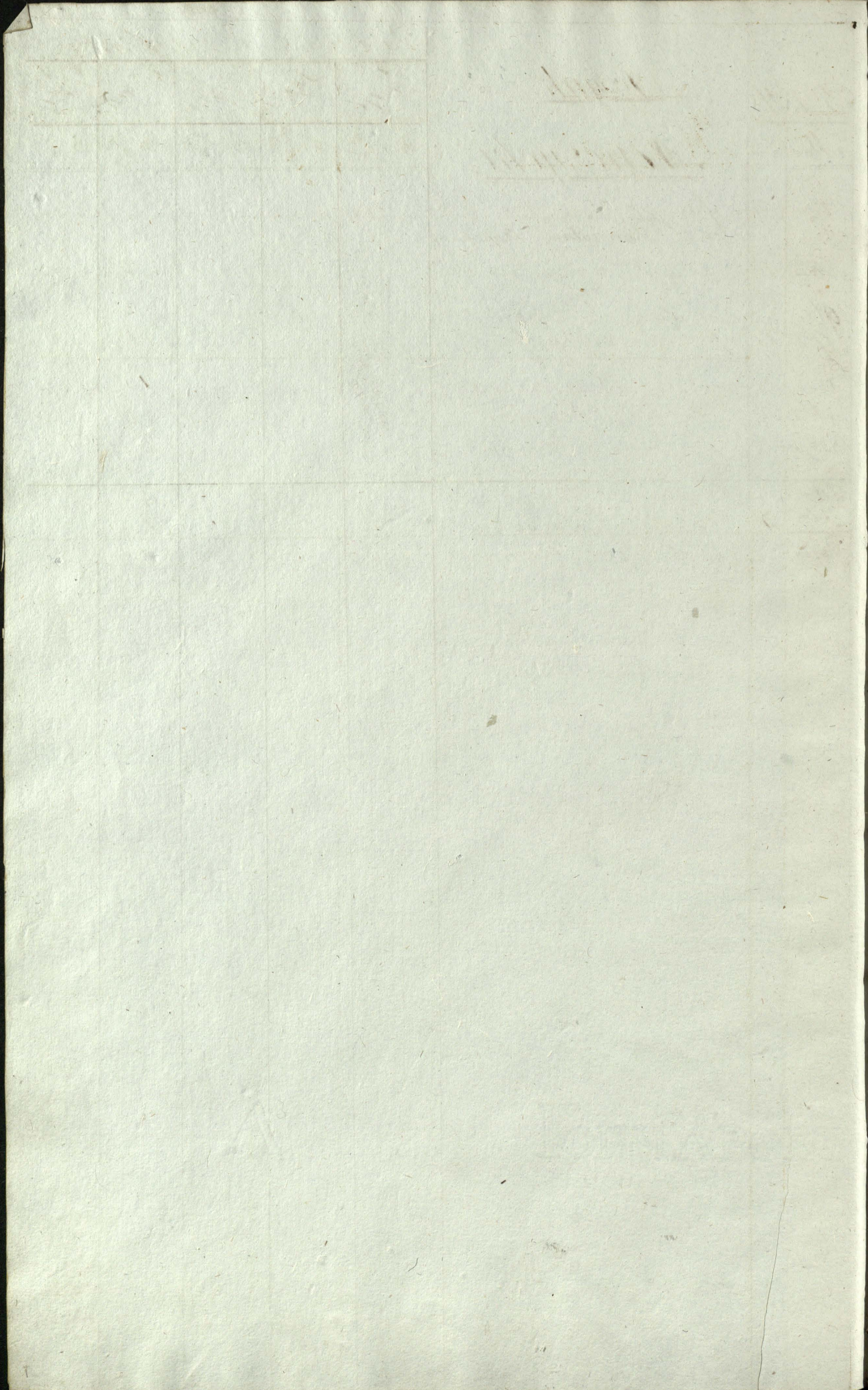
Same

13

1/8

Same

Data		Szynk	Przebieg		Przebieg		Przebieg		Przebieg		Przebieg	
Mies	Dzie		13/18	14/18	15/18	16/18	17/18	18/18	19/18	20/18	21/18	22/18
		<u>Szynki</u> <u>Penczycki</u>										
7 ^{bra}	29	Przyjęto z Szynku .. 8 ^{bra} Komnatnik Roguski	"	29								
8 ^{bra}	16	Przyjęto z Szynku ..	"							3	"	"
9 ^{bra}	1	Komnatnik S. Roguski	"	29						3	"	"
10 ^{bra}	17	Przyjęto z Szynku ..	"							6	"	"
11 ^{bra}	1	Komnatnik S. Roguski		29						11		
12 ^{bra}	13	Przyjęto z Szynku ..	"							6		
1838	12	Przyjęto z Szynku ..	"							2		
"	20	Przyjęto z Szynku ..	"							4		
Febr	1	Komnatnik S. Roguski		29						23		
Febr	16	Przyjęto z Szynku ..		2						1		
Marcu	1	Komnatnik S. Roguski		49						53		



Збоженіарніе

Дата
 Мис. Дт.

Сынок.

Мумиски.

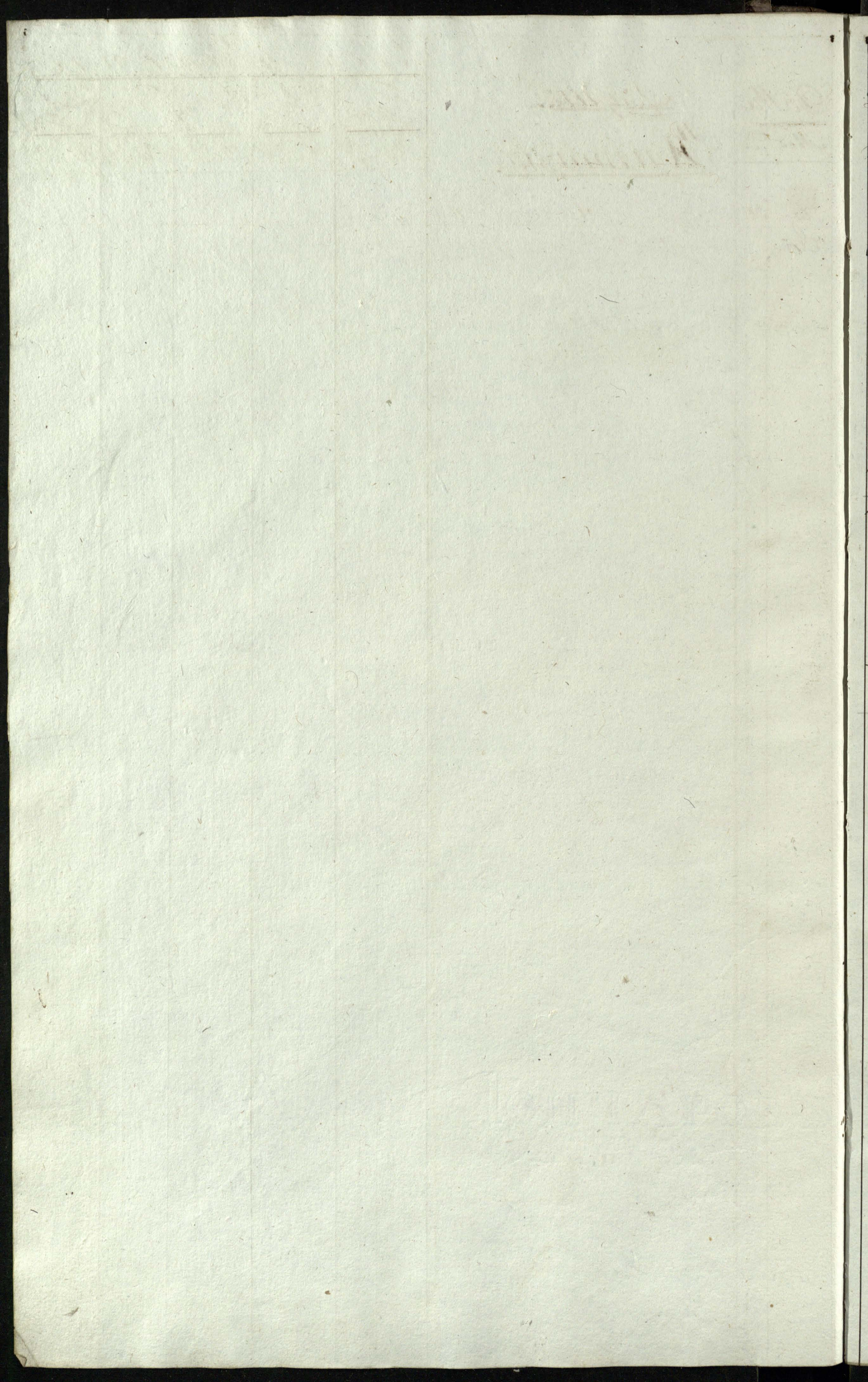
Угто		Прен		Сем.		Орис		Гот.	
Мр.	1/8	Мр.	1/8	Мр.	1/8	Мр.	1/8	Мр.	1/8

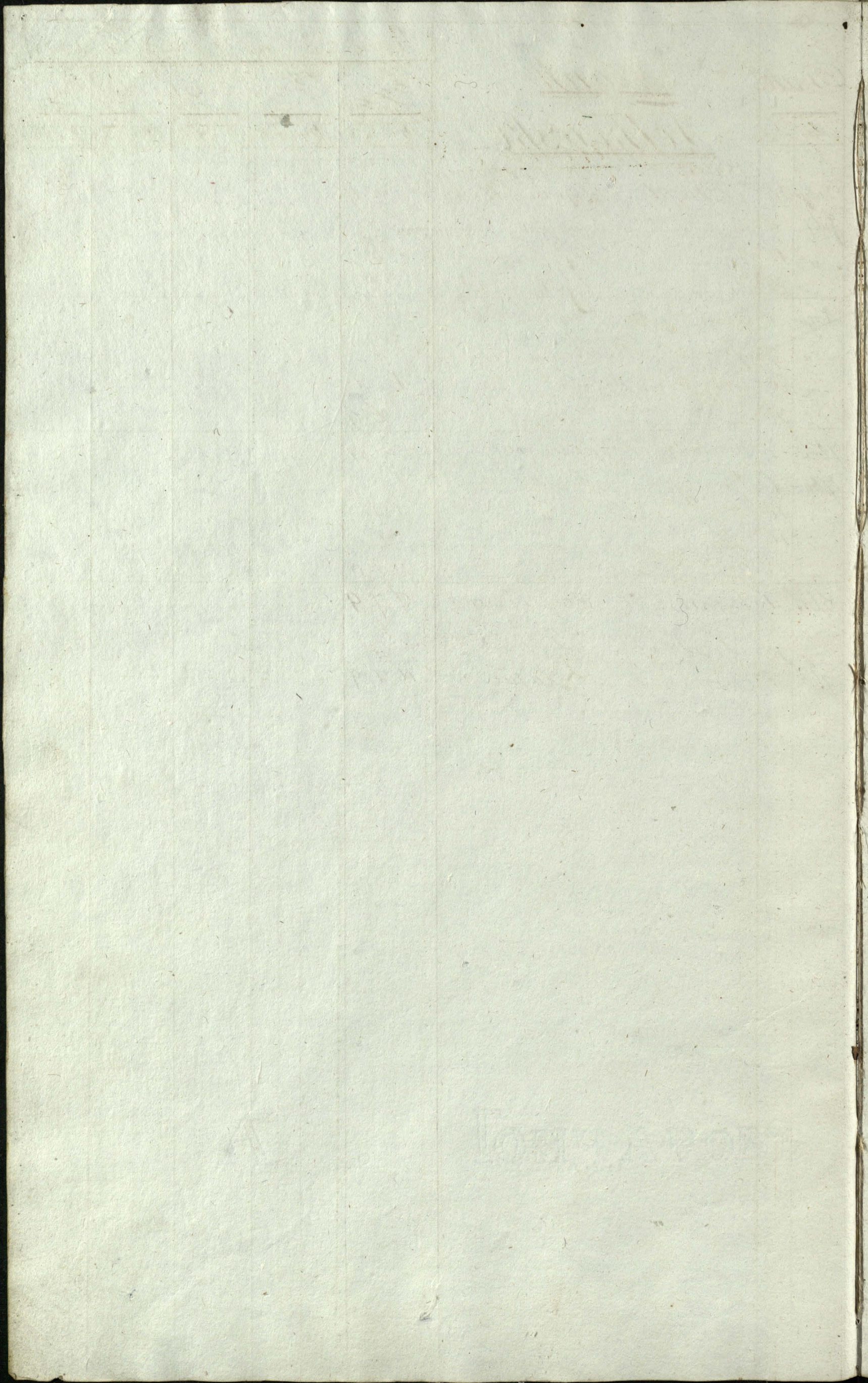
Авг 30 12 Сынка Мумискоз сын.

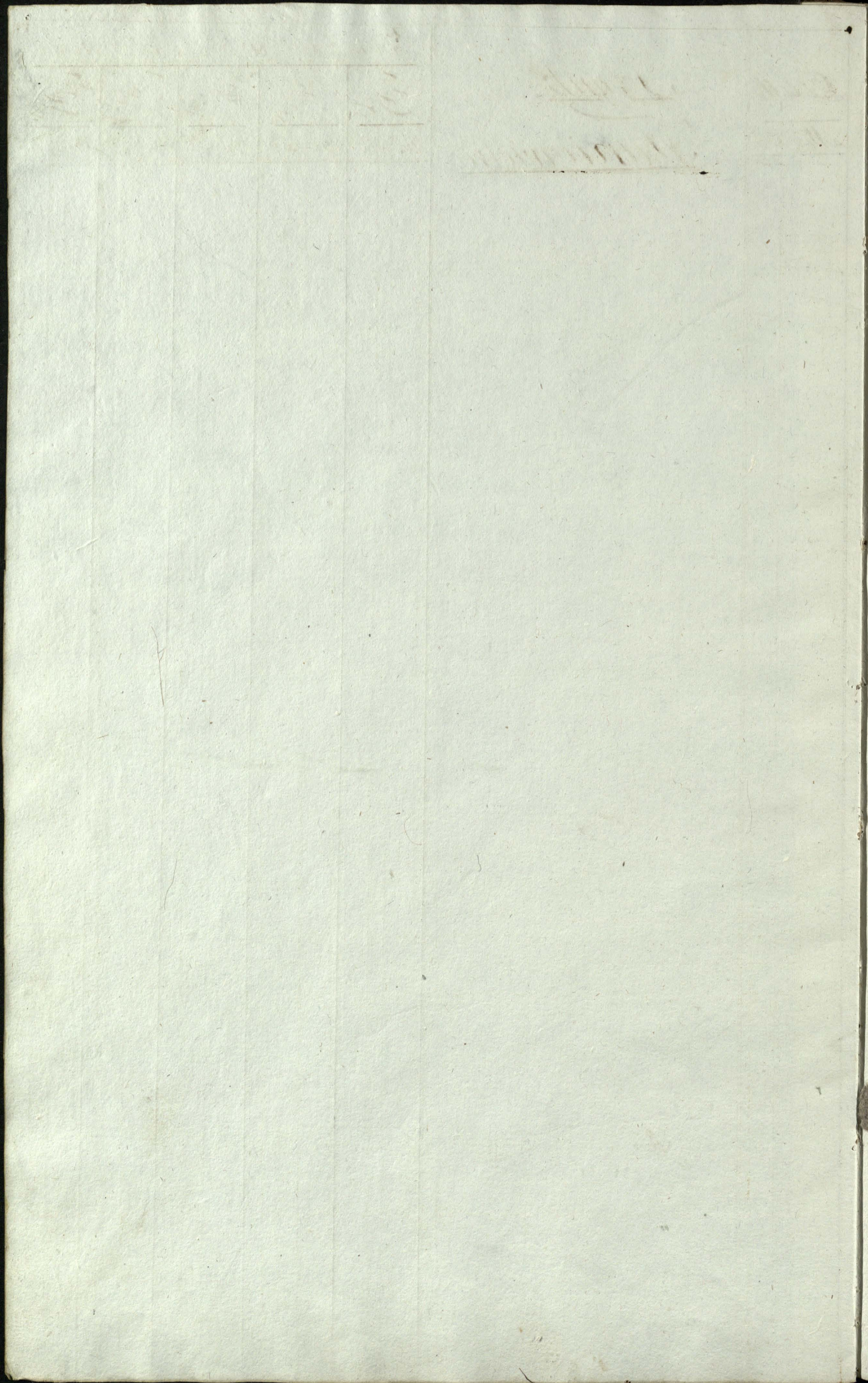
Фев 1 Роматус 1 Мумискоз

	3								

	3								







Wzrost w miarnej

Data

Szynk

Wzrost

ciężar

ciężar

ciężar

ciężar

Miejsce

Sycowski

13/1/8

13/1/8

13/1/8

13/1/8

13/1/8

Wiaranie. 11.

Data

Szynki.

Kozło		Drewno		Seznam		Omies		Seynie	
Mis.	Die	Mis.	Die	Mis.	Die	Mis.	Die	Mis.	Die

Mis. Die

Pleszczycy.

Cyfrowy Przychód Zboża z Szymnowa do

Zboże do Precyzowania
z Miary Szymnowej

Data 1837 Rocz.
Przychód

Miesią, Dnia	Opis	Zyto		Pżeni		Jeczmi		Owies		Gryka	
		Br.	1/8	Br.	1/8	Br.	1/8	Br.	1/8	Br.	1/8
1837 Julij 30.	Przychód z Szymnowa	249									
Augus 1	Komnatwa Szymnowa	249									
Augus 20	Przychód z Szymnowa	12									
Augus 30	Przychód z Szymnowa	22									
Wrz 1	Komnatwa S. Napiewicz	69									
Wrz 19	Przychód z Szymnowa	39									
Wrz 30	Przychód z Szymnowa	14									
8br 1	Komnatwa S. Napiewicz	95									
8br 30	Przychód z Szymnowa	12					3				
Wrz 1	Komnatwa S. Napiewicz	107					3				
Wrz 30	Przychód z Szymnowa						139				
Wrz 1	Komnatwa S. Napiewicz	107					169				
Do 1 Maja	Przychód z Szymnowa						16				
Januar 1	Komnatwa S. Napiewicz	107					349				
Do 1 Feba	Przychód z Szymnowa						35				
	Komnatwa S. Napiewicz	107					719				
Do 1 Maja	Przychód z Szymnowa						17				
Marzec 1	Komnatwa S. Napiewicz	191					99				

Przychód z precyzowania z miary Szymnowej na Komisję

Zboże z precyzowania z miary Szymnowej na Komisję

Cyfrone Pośrednie

Zyto	Pżeni	Jeczmi	Owies	Gryka	Zyto		Pżeni		Jeczmi		Owies		Gryka	
					Br.	1/8	Br.	1/8	Br.	1/8	Br.	1/8	Br.	1/8
2614														
2614														
12						12								
23						12								
6314						24								
31						11								
15						6								
11114						43								
129						11						6		
1245						414						6		
1245						13						114		
1245						16						22		
						16						110		
1245						34						312		
						349						312		
1245						79						76		
2						17						113		
1265						879						112		

Przychod Rolnego Niora z Majat-

Data	Braszkewice	Fyto	Przemysł	L. Schmitz	Owies	Gryna	Gród						
								13: 1/8	13: 1/8	13: 1/8	13: 1/8	13: 1/8	13: 1/8
								13: 1/8	13: 1/8	13: 1/8	13: 1/8	13: 1/8	13: 1/8
Agus	Przyjęto z Wytrusek	5 66											
"	" Nymtota Sperandy	3 4 8											
" 10	" Nymtota przyjęto	21 6 9											
" 22	" Nymtota Sperandy	"	5 5										
" 20	" Nymtota przyjęto	10 4	3										
" 28	" Nymtota przyjęto	"	6										
1	Konnotacie Ropcewier	47.4 12	9 5 8										
5	" z Paskosow przyjęto	"	"	1 1 9	2 1								
6	" " " " " " " " " "	"	2	" 9	" 4 9								
13	" Nymtota Sperandy	"	"	1 1 9	"								
"	" " " " " " " " " "	"	"	"	4 4 6		10 1/2						
"	" Nymtota z Ramienow	5 9	"	"	"								
29	" " " " " " " " " "	"	"	"	" 9 9								
8	1 Konnotacie Ropcewier	48.2 3	9 7 8	2 3 9	7 4 15	9 - 9	10 1/2						
15	Przyjęto z Nymtota	12 6	2 4	"	"								
31	" " " " " " " " " "	10 9	"	"	"								
1	gł. Konnotacie Ropcewier	41.1 2	11.7 12	2 3 9	7 4 15	9 - 9	10 1/2						
7	przyjęto z " " " "	16 1 9	"	"	"								
10	" przyjęto z " " " "	19 1	"	"	"								
22	" przyjęto z " " " "	9 3	2 5	"	"								
29	" " " " " " " " " "	20 2	"	"	28 4								
8	2. gł. Konnotacie Ropcewier	136 5 3	12 4 12	2 3 9	36 - 15	9 - 9	10 1/2						
2	przyjęto " " " "	10 3	"	"	"								
17	" " " " " " " " " "	"	"	"	7 1								
29	" " " " " " " " " "	"	11 9	9	7 4 10								
1	Konnotacie Ropcewier	14 7 3	25 5 3	11 3 9	50 6 7	9 - 9	10 1/2						
13 28	" " " " " " " " " "	19 2	14 2 9	"	8								
18	" " " " " " " " " "	9 1	"	"	13 1								
29	" " " " " " " " " "	18 2 9	"	16 3	"								
1	Konnotacie Ropcewier	19 3 5 12	39 7 12	16 3	41 8 7								
5	przyjęto do prowadz.	2 4 6	"	"	15 2								
14	" " " " " " " " " "	12 4	"	"	15								
25	" " " " " " " " " "	"	"	"	"								
27	" " " " " " " " " "	12 6	"	"	"								
1	Konnotacie Ropcewier	25 4	39 7 12	16 3	10 4 1 7								
15	przyjęto do prowadz.	10 6	"	"	22 5								
4	" " " " " " " " " "	12 2	"	"	"								
8	" " " " " " " " " "	10 2	"	"	"								
16	" " " " " " " " " "	33 2	"	"	32 5								
"	" " " " " " " " " "	6	"	"	"								
19	" " " " " " " " " "	21 4 9	"	"	"								
	OGÓŁ	348 10	30 7 12	27 6 9	159 3 7	9 0 9	10 1/2						

na Szrestencyi Braszkewick w Nr 18 1/8. 14.

Zob	Pasola	Przychod	Prace	Siemienie							Postawy					
				Lian	Vono	Vytiri	Przemij	Jerminia	Oroficy	Prany						
				13: 1/8	13: 1/8	13: 1/8	13: 1/8	13: 1/8	13: 1/8	13: 1/8	13: 1/8	13: 1/8	13: 1/8	13: 1/8		
									1 6							
									1							
									1 9							
									6	14						
									16							
									16 17							
									9	2 14	4			8 Grotka		
									2 3							
									17 10	2 16				14 Lian		
									12					1 20 zgrau		
									17 10	2 16	2 12	17 8	5 8 1 1	1 3 5		
									11 9	3 16						
									7 9							
									17 10	2 16	4 10	2 3 6	5 8 1 1	1 3 5		
									11							
									2 5 9							
									7	5						
									1 2 9				3 2 9			
									17 10	2 16	10 10	3 6	5 8 4 3 9	1 3 5		
									12 9							
										1	1 4					
									12		17 10	2 16	11 4 1	4 6	2 1 8 6 2 9	1 3 5
											4	3 2		1 4		
											1 9			3		
											2 3					
													5 7 0			
											14 10	7 2 6	5 7 9	10 6 9		
											3 5			3 3 9		
											3 9			4		
											1 9					
											12 11					
											20 7 3	7 2 6	8 1 7	11 2	1 4 1 7	
											7 7			16 9		
											3 16					
											6 15					
											1 1			5 2		
											2 3					
										12	17	17 9 9	17 10	2 16	8 1 7 2 5 2 9	1 4 1 7

Data	Miej. Dni	Przebieg	Temperatura		Ciężkość	
			Por.	Noc.	Por.	Noc.
Przeniesienia						
		3481930712246915037				
Marca 23	Wysmyzta do prowizta	264				338
" 25	" " do prowizta	246				
" 30	" " do prowizta	14.18				
" "	" " do prowizta	1.4				
" 31	" " do prowizta	12159		14316		
1	Opis choroby S. Marcewicz	12721230712122710327				
Apryla 12	Wysmyzta do prowizta	156				0126
" 15	" " do prowizta			1939		
" 24	" " do prowizta			18712		
" 27	" " do prowizta	30				
Maj 1	Konwalec S. Marcewicz	176	123071280510254413			

Temperatura	Ciężkość	Puls	Ciężkość	Puls	Ciężkość	Siemien		Postawy	
						Por.	Noc.	Por.	Noc.
9	9	10 $\frac{1}{2}$	12	109	7	1710	21630	227208	172529 149
								33	41
								234	
								111	
								19	
								69	240
9	9	10 $\frac{1}{2}$	12	109	7	1710	21639	174261058	2939 149
		83						25	55 1
									254
									1311
								429	
9	9	8310 $\frac{1}{2}$	12	109	7	1710	21616	8720146535	9 1517

Przychod Królego Kłosa n Fot.

wartku Crackowcom n 183 1/2 R^w 16.

Mies	Dzie	Cech	K y t o		Przem	Szerm	Onies	Gygna	Goch		
			Crime	Sare							
			19. 1/8	19. 1/8							
Augus	15	Przyjete z Wytuszkow.	13		19						
"	22	Przyjete z Nemianu.	28	5							
Ubra	1	Komnata z Rzewiczy.	30.		19						
"	29	Przyjete z Crackow.	44		279	49	349	269			
Sbra	1	Komnata z Rysew.	37	4	31	49	349	269			
"	27	Przyjete z Solwanhu.				104					
Ubra	1	Komnata z Rzewiczy.	37	4	31	11.	9	349.	269		
"	14	Przyjete z Solwanhu.	12	3					179		
"	20	Przyjete z Solwanhu.	14	2							
Ubra	1	Komnata z Rysew.	64	1	31	11	9	349	269	179	
"	20	Przyjete z Folwar.			180			121			
Hemus	1	Komnata z Rysew.	64	1	21	11	9	75	59	269	179
"	16	Przyjete z Solwanhu.	11	0				304			
"	29	Przyjete z Solwanhu.	4	6				29			
Ubra	1	Komnata z Rysew.	80	5	21	11	9	141	19	269	179
Ubra	26	Przyjete z Solwanhu.	29	69				31	69		
Nov	1	Komnata z Rysew.	110	39	21	11	9	173	-	269	179
Mar	24	Przyjete z Solwanhu.	31	40							
"		Przyjete z Solwanhu.	24								
Apr	1	Komnata z Rysew.	144	4	21	11	9	183	-	269	179

Roc.	Prze	Pasota	Pielce	Siemien		P o s t a d y.							
				Lriane	Porop	Kyto	Przem	Szerm	Onies	Prery			
				19. 1/8	19. 1/8	19. 1/8	19. 1/8	19. 1/8	19. 1/8	19. 1/8			
						9							
			4			33							
			4			33	9						
		9		15	2	612	4		15	2	19		
		9	4	15	2	423	4		15	2	11	29	
								66					
		9	4	15	2	423	4	66	15	2	11	29	
						16							2
						31							
		4	4	15	2	913	4	66	15	2	11	49	
							07				66		
		9	4	15	2	913	4	66	15	2	11	49	
						159					31		
						13					26		
		9	4	15	2	121	12	73	66	15	12	7	149
						5					359		
		9	4	15	2	171	12	73	66	15	16	49	149
						6109							
		9	4	15	2	241	3	73	66	15	16	49	159

Przychod z...
Gryki
Gruba

[Faint, illegible handwriting]

[Faint, illegible handwriting]

[Faint, illegible handwriting]

[Faint, illegible handwriting]

[Faint, illegible handwriting]

[Faint, illegible handwriting]

[Faint, illegible handwriting]

[Faint, illegible handwriting]

[Faint, illegible handwriting]

[Faint, illegible handwriting]

Przychod Piernego Lboza z Folwarku Torkony w r. 1837/8. 18.

Data	Folwark	Kwito		Przeni	Jazm	Owies	Jujka	Groch								
		Ornie	Sare													
Aug 18	Przyjezdo z Nymto: Spea	3		115												
" 20	Kwintota Namia: Przyjez															
" "	abrytrawo przyjezto	2														
" "	Namiono abrytrawo	13														
" 31	Namiono abrytrawo	4														
" 1	Komnatuiz Rozewicz	22	4	115												
1837	9 Namiono z Nymtota			4												
" 20	z Nastrofow przyjezto			6	2	6										
" 26	z Kwintota z Solwarku			3	16											
" 25	z Kwintota przyjezto					56										
" 29	z Kwintota przyjezto				18	2										
" 1	obraz Komnatuiz Rozewicz	22	4	513	5	204	2	56								
1837	11 Przyjezto z Solwarku	4	1	343												
" 30	z Kwintota z Solwarku	2	113													
1837	1 Komnatuiz Rozewicz	28	6	13	8	5	20	4	2	56						
1837	6 Przyjezto z Solwarku	11	3	10		19	2			129						
" 15	Przyjezto z Kwintota	6	6													
" 29	Przyjezto z Kwintota	10	4	4												
1837	1 Komnatuiz Rozewicz	6	3	49	8	5	39	6	2	56	129					
" 24	Przyjezto z Solwarku	5	3	7	15	5	3	9	4	28	4	10				
" 30	Przyjezto z Kwintota	5	4													
1837	1 Komnatuiz Rozewicz	7	4	3	17	2	9	5	4	68	2	12	56	129		
1837	10 Przyjezto z Solwarku	9	4													
" 15	Przyjezto z Kwintota	6	5	9												
" 29	Przyjezto z Kwintota	15	4	10												
1837	1 Komnatuiz Rozewicz	10	6	2	5											
" 23	Przyjezto z Solwarku	3	1			30	4									
" 2	Przyjezto z Kwintota					29	4									
1837	1 Komnatuiz Rozewicz	13	7	4	5	17	2	9	5	4	128	2	19	56	129	
1837	5 Przyjezto z Solwarku					16	13									
" 20	Przyjezto z Kwintota	3	3	2												
" 30	Przyjezto z Kwintota	2	5	2												
1837	1 Komnatuiz Rozewicz	19	6	5	17	2	9	2	5	5	17	128	2	19	56	129
1837	9 Przyjezto z Solwarku	2	0													
1837	1 Komnatuiz Rozewicz	2	2	1												

Bob	Proso	Fasole	Pieciora	Siemie		P o s t a d y										
				Iniane	Kono	Kwito	Przeni	Jazm	Owies	Grynia						
						13		15								
			25												12	
						2										
						11										
						2										
			25			16	3	15							12	
								4								
								1							3	
															3	
															2	
			25			16	3	4	16	1	4	2	3	1	15	
						4	5	1	9							
						1	15									
			25			24	5	1	5	1	4	2	3	1	15	
						6	3								2	
						1	2								10	
						2	7	2							12	
						7	3	12	1	5	7	1	4	2	3	10
						1	2	2	3	12	1	6	1	4	2	3
						1										
			25			9	6	4	5	1	1	2			3	
						1	2									
						1	1	4								
						2	1	1								
						14	3	3								
						2		15							2	
															3	
						16	4		5	1	2				1	
									3	5	13				9	
						2	6									
						1										
						20	2		5	1	5	5	13		8	
						1	2	1								
						2	1	4	1							

1339

[Faint, illegible handwriting in a ledger format]

Date	Description	Debit	Credit
1860	Jan 1		
	Feb 1		
	Mar 1		
	Apr 1		
	May 1		
	Jun 1		
	Jul 1		
	Aug 1		
	Sep 1		
	Oct 1		
	Nov 1		
	Dec 1		
	Total		

[Faint, illegible handwriting in a ledger format]

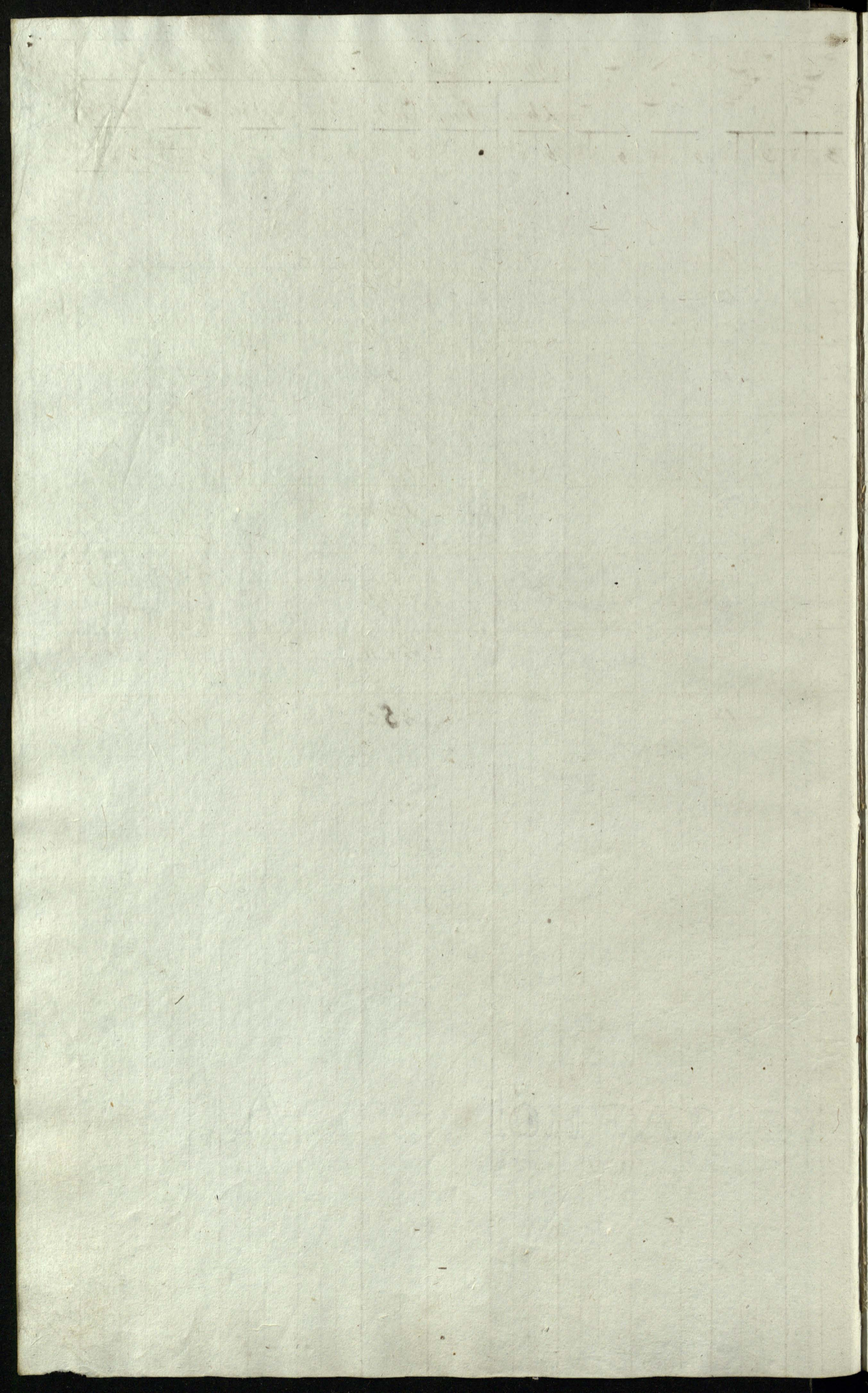
Date	Description	Debit	Credit
1860	Jan 1		
	Feb 1		
	Mar 1		
	Apr 1		
	May 1		
	Jun 1		
	Jul 1		
	Aug 1		
	Sep 1		
	Oct 1		
	Nov 1		
	Dec 1		
	Total		

Data	Anuls.	Kato		Przem.	Szczec.	Owies	Syrko	Jock
		Crime	Sare					
1838		13:1/8	13:1/8	13:1/8	13:1/8	13:1/8	13:1/8	13:1/8
Aug 19	z Olchowa przyjezd	69						
" 15	z Olchowa przyjezd	12						
Sept 1	Komnaty z Napewicz	1269						
" 4	z Matujow przyjezd					67		
" 15	z Berandy wyjezd	113				16		
Oct 1	Komnaty z Napewicz	13712				2477		
" 31	przyjezd z Solwarka					104	464	
1 gbra	Komnaty z Napewicz	13712				1377		
1 gbra	przyjezd z Solwarka				2	124		
" 15	przyjezd z Solwarka					146		
" 20	przyjezd z Solwarka	133						
1 gbra	Komnaty z Napewicz	27212			2	40277		
" 7	przyjezd z Solwarka	61						
" 15	przyjezd z Solwarka	249				103		
" 20	przyjezd z Solwarka	63				62		
" 24	przyjezd z Solwarka					64		
1 gbra	Komnaty z Napewicz	4233			2	63377		
1838 Jan 7	przyjezd z Solwarka	225				106		
" 13	przyjezd z Solwarka					166		
" 28	przyjezd z Solwarka	1419						
Feb 1	Komnaty z Napewicz	58677				9077		
" 10	przyjezd z Solwarka	719						
Mar 1	Komnaty z Napewicz	668			2	9077	464	

Bob.	Proso	Fasola	Pieper	Siemienie		Postady					
				Siem.	Konop.	Kato	Szczec.	Przem.	Owies	Przem.	
13:1/8	13:1/8	13:1/8	13:1/8	13:1/8	13:1/8	13:1/8	13:1/8	13:1/8	13:1/8	13:1/8	
						9					
						2					
						29					
	115									2	
						8				217	
	115					217				417	
										16	515 groya
	115					217				227	
							19			41	
										16	
						15					
	115					177	19			817	
						19					
						13				31	
						12				234	
										149	
						453	19			1527	
						110				310	
										35	
						1416					
						647				229	
						416					
	115					763	19			229	515

Data	Anuls.	Kyt o		Przemia		Szerma		Owies		Szyka		Srocha	
		Primo	Sec	Primo	Sec	Primo	Sec	Primo	Sec	Primo	Sec	Primo	Sec
Aug 15	Przyjezd z Olsztowa	29											
" 31	Przyjezd z Kamionki	95											
Sep 1	Normalizacja	949											
" 11	Przyjezd z Olsztowa							19					
" 29	Przyjezd z Olsztowa	5						69					
Sep 1	Normalizacja	1049						1					
" 30	Przyjezd z Kowarku									37			
Sep 1	Normalizacja	1049						1		37			
Sep 29	Przyjezd z Olsztowa	46											
Sep 1	Normalizacja	1829						1		37			
" 10	Przyjezd z Kowarku	9						244					
Jan 1	Normalizacja	2729						254		37			
" 29	Przyjezd z Kowarku	101											
" 29	Przyjezd z Olsztowa	6						251					
Feb 1	Normalizacja	3849						50.5		37			
Sep 4	Przyjezd z Kowarku	4.9											
Mar 1	Normalizacja	425						50.5		37			

Przebieg	Przebieg	Przebieg	Przebieg	Siemiemie		Poslady						22.		
				Linia	Monop	Kyto	Przew	Szerma	Owies	Przem				
	12									49				
	12									49				
										11			13	
	12									52			13	
														69
	12									52			13	69
										1				
	12									152			13	69
										12			49	
	12									272			412	69
										129			449	
	12									411			863	69
										39				
	12									482			863	69



Przychod Prosa w Książce w 1837/8 N^o 23.

Data		Opis	Czoto			Postad		
Mies	Do		12r	1/8	1/2	12r	1/8	1/2
Xbra	4	Wydano na Szperobime Kras Jaglanych	1	4	9	..	1	4
"	"	Wydano id id	12
"	29	Wydano id id	2	4 1/2
Xbra	1	Komunale Szostaw Napawicz Lotos	1	7	7 1/2	..	1	4

Przychod kras Jaglanych z Wytuszerenia

Data		Opis	Czoto			Postad		
Mies	Do		12r	1/8	1/2	12r	1/8	1/2
Junij	24	Permanentem podaje sie Jan Krasan Kachmistrz	9
Xbra	15	Przygot z Wytuszerenia	1	4
Mar	1	Komunale Szostaw Napawicz Lotos	1	..	9	4

Przychod kras Jaglanych

Data		Opis	Czoto			Postad		
Mies	Do		12r	1/8	1/2	12r	1/8	1/2
1836	Junij 15	Wydano De Szercia	1
"	"	Na Czarnem N ^o Komisarna	4
Mar	1	Komunale Szostaw Napawicz Lotos	1	4

[Faint, illegible handwriting on the left page]

[Faint, illegible handwriting on the right page]

Pozchod na Usiew w majazku in

Fundo Braszniczacki w roku 1815. 28.

Data		Majak Braszniczacki	Oramina		Lito		
			Lito	Premica	Lito	Sare.	
Miesia	Dzie		Nb. 1/8	2/8	3/8	1/2	1/2
Aug	21	Wypisano w poltka Braszniczackim	42				
"	23	Wypisano w poltka	104		617		
"	27	Wypisano w poltka	95M		71		
Nov	1	Komnatai Stonistaw Napuczisz, Latos	33.311	16-			
"	2	Wydano na Usiew	"	6	33		
"	"	Wydano na Usiew	"		329		
Sto	1	Komnatai Stonistaw Napuczisz	33.317	839			
Apr	21	Wydano na Usiew	"	"	"	29	
"	30	Wydano na Usiew	"	"	"		
Nov	1	Komnatai Stonistaw Napuczisz	33.317	839	-29		
doz	8	Wydano na Usiew	"	"	"		
"	14	Wydano na Usiew	"	"	"		
"	18	Wydano na Usiew	"	"	"		
Jan	1	Komnatai Stonistaw Napuczisz	33.317	839	-29		

Siermi	Cwis.	Jagza	Guch	Bob.	Pasola	Paso	Pracars	Simieni	
								Lnjam	Konop
1/8	1/8	1/8	1/8	1/8	1/8	1/8	1/8	1/8	
"	"	"	"	"	"	"	"	"	"
"	"	"	"	"	"	"	"	"	"
"	"	"	"	"	"	"	"	"	"
"	"	"	"	"	"	"	"	"	"
"	"	"	"	"	"	"	"	"	"
"	"	"	"	"	"	"	"	"	"
"	"	"	"	"	"	"	"	"	"
"	"	"	"	"	"	"	"	"	"
1	2859		1615		8			23 1/2	
79	201							6	12
179	4869		1615		8			29 1/2	12
262	4514				1		215	85 1/2	12
177									
12		2							
1162	56452		1615		8	1	215	115	114

Stm Dalszy Porzeczgo Kłosa Wydatki

Data		m. Folwarku Crachowcach	Czynnosc		Czysto Sare
Mies.	Dzień		Czysto	Przem.	
			13:1/8	13:1/8	
Auguſt	22	Wydanie na Alsiem. do Fol. Crachowtow.	26		
"	28	" " " na Alsiem	21		
"	31	" " " na Alsiem	4		
Ubra.	1	Komnatnik Stanislaw Popucwicz	321		
Ubra.	5	Wydanie na Alsiem	52	22	
Ubra	1	Komnatnik Stanislaw Popucwicz	373	22	
Apryla		Wydanie na Alsiem			
do	30	" " " na Alsiem			
Maja	1	Komnatnik Stanislaw Popucwicz	373	22	
do Maja	16	Wydanie na Alsiem			
Junii	1	Komnatnik Stanislaw Popucwicz	373	22	

na usien w Folwarku Crachowcow w Nr 183 1/8 30.

Luzina	Czynnosc	Luzina	Luzek	Bob.	Fusok	Praso	Przekaz	Siemieni	
								Siemieni	Przekaz
13:1/8	13:1/8	13:1/8	13:1/8	13:1/8	13:1/8	13:1/8	13:1/8	13:1/8	13:1/8
1	384		1		0	9		2	19
								3	9
1	384		1		6	9		5	2
52	3519	17					19		
62	7359	17	1		6	9	19	5	2

Data		Foliarz Totrona	Crimina		
			Wyto	Praciu	Sau
Mis.	Do		13r. 1/8	13r. 1/8	13r. 1/8
pro 28	Augst	Wydano na Ufici do Tot. Totrony	145		
"	"	Wydano na Ufici " " " "	36		
Alra	1	Konnotuic, Pomitaw Majuwiez Lotos	18.3		
Alra	6	Wydano na Ufici " " " "	14	35	
Alra	1	Konnotuic, Stanistaw Majuwiez	19 7/8	35	
Alry		Wydano na Ufici " " " "			
Alra	1	Konnotuic, Stanistaw Majuwiez	19 7/8	35	
do Maja	10	wydano na Ufici " " " "			
Junii	1	Konnotuic, S. Majuwiez	19 7/8	35	

Fagmina	Crisis	Fugna	Greck	Bee	Fasch	Prase	Brebau	Siemieni		31.
								Linom	Powst	
13r. 1/8	13r. 1/8	13r. 1/8	13r. 1/8	13r. 1/8	13r. 1/8	13r. 1/8	13r. 1/8	13r. 1/8	13r. 1/8	
3	262		1		4	9	1	3	1	
3	262		1		4	9	1	3	1	
1615		129								
4615262		129	1		4	9	1	3	1	

Gryha postelna

Porchód zboża w Spicherny i Kurnym w Przemyskim Miejsca w 18 1/8 34.

Data	Porchód w Prędary	Zyto		Pšenica		Jęczmień		Owies		Jęczmień	
		13 ^{1/2}	13 ^{1/4}	13 ^{1/2}	13 ^{1/4}	13 ^{1/2}	13 ^{1/4}	13 ^{1/2}	13 ^{1/4}	13 ^{1/2}	13 ^{1/4}
July 12	Prędano do Kurnym		24	14							
"	Wypredano do Przenia	24		9		46					
"	Wypredano Czesianami w swoim mieście			22							
"	Lezer Chaimowi na kontrakt wypoż.					50					
August 1	Komnatnik S. Naprawicz	24	24	28	6	96					
"	Prędano na Farga w Buczyn	6									
" 3	Prędano do Przenia	36				82					
" 5	Prędano do Kurnym	50									
" 17	Prędano do Kurnym Calkowicz	25									
"	Wypredano Czesianami dla Kłozian	10									
" 31	Wypredano Czesianami dla Kłozian	14				2					
"	Prędano Czesianami	34									
"	Prędano do Kurnym	25									
"	Prędano do Kurnym Kłozian	24									
1	Albra Komnatnik Naprawicz	190	24	29		178					
4	Wypredano do Przenia i Kurnym	25				46					
17	Wypredano do Antokala		32								
18	Wypredano dla Kłozian	3									
"	Do planty JW Kłozian generata	25									
"	Do Cerni Kłozian i Kłozian	10									
29	Prędano do Kurnym Kłozian na kontrakt	45									
8	Komnatnik Naprawicz	328	56	39		218					
20	Prędano do Kurnym			10							
1	Albra Komnatnik Naprawicz	328	56	39		218					
8	Prędano do Kurnym i Cerni	15									
29	Parobkom brędarzom w Kurnym	35		2							
1	Komnatnik S. Naprawicz	346	56	39	2	218					
"	Prędano do Przenia i Kurnym		36			50					
"	Prędano do Gammij i Kurnym	100				100					
1	Komnatnik S. Naprawicz	446	94	54	2	368					
10	Prędano do Przenia	100				86					
1	Komnatnik S. Naprawicz	546	94	54		454					
17	Prędano do Kurnym i Przenia	100									
"	Prędano do Kurnym	100									
1	Komnatnik Stanisław Naprawicz	446	16	54	2	454					
31	Wypredano w swoim miejscu	12	24								
1	Komnatnik S. Naprawicz	458	40	54	2	454					
1	Wypredano w swoim miejscu	1		54	9	12					
1	Komnatnik S. Naprawicz	466	40	61	6	466					

Główny	Płat	Fasola	Pisza / Jęczmień	Siemienie		Pozostały					
				Linia	Kornel	Zyto	Przeni	Jęczmień	Owies		
							272	2			
3.2											
3.2							272	2			
									8		
							12				
							10				
							14				
3.2							40	2	8		
									26	2	
3.2							426	4	8		
1											
3.3							426	4	8		
3.3							426	4	8		
3.3							426	14	8		
3.3							426	14	8		
2.1							426	14	8		
5.4							426	14	8		

Wszystkie przedmioty
są z tego samego
miejsca do Kurnym

Wszystkie przedmioty
są z tego samego
miejsca do Kurnym

Dalszy Porchod z bora N

Przedary kornym w komasie Mijsca 35

Data		Porchod				Przedary														
		Przedary	Przedary	Legum	Owoc	Chleb	Proch	Bob.	Proch	Przedary	Siemien		Postaw							
Maja	Dr.		12: 1/2 G.	12: 1/2 G.	12: 1/2 G.	12: 1/2 G.	12: 1/2 G.	12: 1/2 G.	12: 1/2 G.	12: 1/2 G.	12: 1/2 G.	12: 1/2 G.	12: 1/2 G.	12: 1/2 G.	12: 1/2 G.	12: 1/2 G.	12: 1/2 G.	12: 1/2 G.	12: 1/2 G.	
Przeniesienia		60	104	61	69	60														
Maja	10	Przedary Do Amercia	50	104			51													
"	21	Pr. w boru miy w ogroju	21	9			173											5	32	
"	27	Pr. Do Amercia	50				50													
Junij	1	Konolucz Amstow Mojceuriz	887	951			129	957	439											
Junij	15	Przedary Do Amercia	65				50													
"	24	Przedary Do Ostrowecza	15																	
"	"	Przedary na Targach	61	89			14		4	9	1	9						3	1	
			1032	51			1335	962	499	1	9	54						983	9176	8

Wydatek zboża do Prorowu na przejazd Gornatni

Data		Przechod	Przyto				Jeczmiem				
			Miarą		Waga		Miarą		Waga		
			Pr.	1/8	Pr.	1/8	Pr.	1/8	Pr.	1/8	
Mis.	Data	<u>na Prorow 1878 r.</u>									
Junij	30.	Wydano do Mlyna	14	6	244	6	"	"	"	"	"
Agud	15.	" " do Mlyna	22	"	361	20	"	"	"	"	"
"	31.	" " do Mlyna	16	"	252	"	"	"	"	"	"
Gbra	1	Konnotatiz Szapewicz	52	6	877	26	"	"	"	"	"
"	29	Wydano do Mlyna	14	6	200	"	"	"	"	"	"
"	1	Gbra Konnotatiz Szapewicz	20	4	103	26	"	"	"	"	"
1878	9	Wydano do Mlyna	25	"	417	20	"	"	"	"	"
"	15.	" " do Mlyna	22	2	371	25	"	"	"	"	"
"	25	" " do Mlyna	22	"	369	"	"	"	"	"	"
"	1	Gbra Konnotatiz Szapewicz	139	6	2331	"	"	"	"	"	"
Gbra	8.	Wydano do Mlyna	21	2	353	"	"	"	"	"	"
"	14	Wydano do Mlyna	18	2	300	31.	"	"	"	"	"
"	25.	" " do Mlyna	11.	"	196	36	"	"	"	"	Nowe
"	1	Gbra Konnotatiz Szapewicz	140	2	3081	27	"	"	"	"	"
Gbra	3.	Wydano do Mlyna	6	"	120	10	"	"	"	"	Nowe
"	18.	" " do Mlyna	8	"	143	"	"	"	"	"	Nowe
"	14	" " do Mlyna	9	6	173	5	"	"	"	"	"
"	24	" " do Mlyna	11.	4	195	20	"	"	"	"	Stare
Janu	1.	Konnotatiz Szapewicz	22	6	370	22	"	"	"	"	"
1878	9	Wydano do Mlyna	21	"	354	20	"	"	"	"	"
"	14	" " do Mlyna	18	2	308	"	"	"	"	"	"
"	19	" " do Mlyna	19	2	324	"	"	"	"	"	"
"	1	Konnotatiz Szapewicz	28	6	470	2	"	"	"	"	"
Febra	4	Wydano do Mlyna	12	4	211	"	"	"	"	"	"
"	10	" " do Mlyna	9	"	155	8	"	"	"	"	"
"	12	" " do Prorowa	31	"	558	"	"	"	"	"	"
"	24	" " do Prorowa	11	"	192	20	"	"	"	"	"
Marca	1.	Konnotatiz Szapewicz	348	2	1520	30	"	"	"	"	"
"	12.	Wydano do Mlyna	8	6	160	"	"	"	"	"	"
"	1	Aprw Konnotatiz Szapewicz	357	"	1660	30	"	"	"	"	"
Apruj		Wydano do Mlyna	10	"	175	"	"	"	"	"	"
Maja	1	Konnotatiz Szapewicz	367	"	1833	30	"	"	"	"	"

Data	Czeladź <u>Telkowska</u>	Żyto		Jęczmień		Owies		Gryca		Grosz		Poc.		Kasza		Siemię		Med. Prunia
		12: 1/2	12: 1/2	12: 1/2	12: 1/2	12: 1/2	12: 1/2	12: 1/2	12: 1/2	12: 1/2	12: 1/2	12: 1/2	12: 1/2	12: 1/2	12: 1/2	12: 1/2		
Junij 24	Wydano na kwartał of 3	6	2 1/2			19	13 1/2											
18 ^{ty} 1	Wydano na kwartał of 3	6	2 1/2			19	13 1/2											
"	Wydano na kwartał of 3							13 1/2										4
18 ^{ty} 1	Komnatyę Rozprawy	14	49			3	19											4
Junij 24	Wydano na kwartał of 3	6	2 1/2			19	13 1/2											
18 ^{ty} 1	Wydano na kwartał of 3	6	2 1/2			19	13 1/2											9
18 ^{ty} 1	Komnatyę Rozprawy	3	11			6	3											4
Wydano Czeladzi za Siemiem...		11																

Czeladź
„Rabacka”

Junij 24	Wydano na kwartał of 3	6	2 1/2			19	13 1/2											
18 ^{ty} 1	Wydano na kwartał of 3	6	2 1/2			19	13 1/2											
"	Wydano na kwartał of 3							13 1/2										3
18 ^{ty} 1	Komnatyę Rozprawy	14	49			3	19											3
1838 Junij 24	Wydano na kwartał of 3	6	2 1/2			19	13 1/2											
18 ^{ty} 1	Wydano na kwartał of 3	6	2 1/2			19	13 1/2											9
18 ^{ty} 1	Komnatyę Rozprawy	3	11			6	3											3
Wydano Czeladzi za Siemiem...		15																

Handwritten 'X' marks forming a vertical column on the left side of the page.



Data		Lp. Brim	
Miej.	Do		

Przebieg Stronicy

Marsz	11	Wydano dla	Marszla Nemanckiego	X	"	"
"	16	"	"	X	"	"
Apryl	15	Wydano do	Pracowników dla listat	X	"	"
"	21	Dla	Pracowników do Koban	X	"	"
Maj	1	Konwoj	Stonitau Napiewcz	X	"	"
"	4	Wydano dla	listat Dobrachowow	X	"	"
"		Dla	Swir zprostani	X	"	"
"	14	Wydano dla	listat do Pracownikow	X	"	"
"	28	Wydano dla	listat	X	"	"
"	1	Jamii Konwoj	Stonitau Napiewcz	X	"	"
Junij	1	Wydano dla	Pracownikow do Dobrachowow	X	"	"
"	"	"	"	X	"	"
"	"	"	"	X	"	"
"	9	"	"	X	"	"
"	14	"	"	X	"	"
"	14	"	"	X	"	"
"	23	"	"	X	"	"
"	"	"	"	X	"	"
"	"	"	"	X	"	"

to						Postad y											
Lp.		Lp.		Lp.		Lp.		Lp.		Lp.		Lp.		Lp.		Lp.	
10	15	10	15	10	15	10	15	10	15	10	15	10	15	10	15	10	15
				1							31		1	14	25	9	
				2							31		12	14	25	9	
				1	2						31		12	14	25	9	
				1	2						31		12	26	3	25	9

12 13 31 4 . 12 . 21 4 . 342 9

Korespondencja Polska dla Koscioła

P o s t a c y ~

Data	1838	P o s t a c y ~				
		Tryto	Przen	Przem	Czyta	Przeina
Jan 3	Wydano na Cisyfale	4			8	
" 27	" " " na Cisyfale	3			6	
27	" " " na Cisyfale	2	1		4	
"	" " " na Cisyfale	2			4	
"	" " " na Cisyfale	1			2	
Feb 1	Konwalia Republiki	12	1		24	
6	Wydano na Cisyfale	2			4	
" 6	" " " na Cisyfale	13		2	19	3
"	" " " na Cisyfale	1			2	
"	" " " na Cisyfale	2	2	1	5	
27	" " " na Cisyfale	1			2	
28 Feb	Konwalia Republiki	20	2	2	24	4
Mar 3	Wydano Statutowo	4			3	
9	" " " Statutowo	1			3	
12	" " " Statutowo	2		6	3	
16	" " " Statutowo	4			26	
"	" " " Statutowo	4			26	
Apr 5	Konwalia Republiki	24	5	3	9	52

[Faint vertical text or markings, possibly bleed-through from the reverse side of the page]

14

Rechod Kłosa rocznym Przemiesnikom 8.

Data		Opis	Czeto				
			Kyto	Przemie	Przem	Grzku	Grzech
Wzrost	Wzrost		Pr: 1/8 1/4	Pr: 1/8 1/4	Pr: 1/8 1/4	Pr: 1/8 1/4	Pr: 1/8 1/4
Junij	19	wydano Lzdom Kzdzym jony Budo-					
		" wli Meczonym Kłosiawski	5	1	3		1
Maja	2	" " " " wydano na Ordyni	1		9	1	2
"	16	" " " " na Ordynaryz	2	2			
Junij	6	" " " " na Ordynaryz	12	1	2		9
	10	" " " " na Ordynaryz	3	9	2		9
	23	" " " " na Ordynaryz	14	1			2

Ogół x 5 . . . 6 . . . 1 6 .

Rechnung über die auf Ordynaryen Parobnem y rannym Premist.

Data		L o t o											
		Zyto			Jermia			Owies		Grych		Grach	
		13 ¹ / ₈	1/8	1/16	13 ¹ / ₈	1/8	1/16	13 ¹ / ₈	1/8	1/16	13 ¹ / ₈	1/8	1/16
July	8.	na Symonowicz Parobnem Hryhorow. Swirni		1			9						
"	9.	Dla 5 ^{ty} parobnem przy Swirni bedacych wydzim		5			29						
August	1	Komnatue S. Moryciewicz		6			3						
Uqgos.	3	Na Ordynarye parobnem a pleporye		1			9						
"	16	Dla parobkow przy Swirniu bedacych		1			9						
"	28	Parobnem 4 ^{ty} przy Swirniu		4			2						
Ubra	1	Komnatue S. Moryciewicz		14			6						
"	18	parobnowi przy Swirniu bedacych		1			9						
"	25	Skarowi Ignacemu Dobkum		2			1						
"	29	Maznowi przy Skarow bedacych		1			9						
Ubra	1	Komnatue S. Moryciewicz		2			1						
"	20	Dziem Parobnem przy Swirniu		2			1						
"	"	Dla Dwa parobnowi		2			1						
Ubra	1	Komnatue S. Moryciewicz		24			12						
"	25	Skarowi Ignacemu na spot. Mity		9			4 ¹ / ₂						
Ubra	1	Komnatue S. Moryciewicz		24	9		12	4 ¹ / ₂					
"	24	Presty Ordynaryi na kwartal Skarow		1			4 ¹ / ₂				9		
Maro.	2.	Na Ordynarye Swirni		2			1						
Apr	1	Komnatue S. Moryciewicz		29	9		13	9				9	
Maji	6	Dla Malanu na Ordynarye		1			9						
"	"	Parobnem na 10 ^{ty} miesiq przy pilowaniu		12			5						
"	"	Parobnem na 9 ^{ty} miesiq przy budowy		11			4	9					
Junij	19	Dla Malanu na miesiq ordyn.		1			9						
"	23	Dla Chlonca oddanego idrautki		1			Zamiatana						
"	"	Parobnem bedacych przy kopaniu rowow		23			11	9					

Wzrost Dalszy. Przechod na Ordynaryę roznym ^{40.}Przemysłowa

Data		C z e s t o t e												
		Lytó		Jesień		Zima		Lato		Zima				
		13. / 18	14. / 18	10. / 18	11. / 18	10. / 18	11. / 18	13. / 18	14. / 18	10. / 18	11. / 18			
Stm	1	Lachow Lesnikow na 2 kwadr.		5		2 1/2				9				
Xm	24	27	27	27	27	27	27	27	27	27	27	27	27	27
Mar	24	24	24	24	24	24	24	24	24	24	24	24	24	24
Apr	1	Kometarz Majewicz		13		3 1/2				19			3	

Rozchod Owisa na Obroni Koni Przybytych

Data			Owies	
			Mez	1/4
Julij	3	Wydano dla Koni N ^o Asesora Szrasnowicza	1 ..
"	15	Dla koni N ^o Sprawnika Jedyne	1 9
"	23	Dla Koni N ^o Starozego Habichiego	1 ..
"	"	Dla Koni przywarazyn N ^o Rachmistra ..	x ..	2 ..
Augusta	1	Komnatnik J. Napiewicz - Latus ..	-	5 9
"	4	Dla Koni N ^o Asesora Szrasnowicza	6 ..
"	24	Dla Koni N ^o Starozego Habichiego	2 ..
"	28	Dla Koni N ^o Starozego y N ^o Asesora Szrasnowicza	2 ..
Wr	1	Komnatnik Stanislaw Napiewicz Latus -		1 1 15
Wr	12	Dla Koni Asesorshih y Kuznow Kuznych przyjedzie	1 ..
8 ^{ty}	25	Dla Koni N ^o Starozego y N ^o Asesora	3 ..
Wr	1	Komnatnik J. Napiewicz - Latus -		1 5 15
"	13	Dla Koni N ^o Starozego Habichiego	1 ..
"	"	Dla Koni do wozazych N ^o Rachmistra do Krolowicy x	..	2 ..
Xbr	1	Komnatnik Stanislaw Napiewicz Latus ..		2 - 15
1828 Jenu	16	Dla Koni N ^o Asesora pod czas Slustwa	2 9
Lbur	6	Dla Koni N ^o Komisarza na Droze do Wilna x	..	4 ..
Marca	1	Komnatnik Stanislaw Napiewicz Latus		2 7 6
Marca	26	Dla Koni N ^o Starozego Habichiego	12 ..
"	28	Dla Koni Asesora Szrasnowicza	9 ..
Apr	1	Komnatnik Stanislaw Napiewicz Latus		3 .. 9
Junij	10	Dla Kozla Bernardyna Kuzstana	6 ..
"	21	Dla Koni N ^o Sowituka Dawidajezego Magaryny	2 ..

Handwritten text in a box, possibly a library or archival stamp, including the word "BIBLIOTHECA" and other illegible characters.

Takowy Rejestr Prowentu Dóbr Braszewicz Przeswiętej Kapituły Wi-
lenickiej składający się jednolitego papieru i Kart Numerowanych
pięćdziesięciu czterech N^o 54. podaję Imię pańskie Romanowskiemu Pisa-
rnowi, do zapisywania wszelkich Przychodów, i Rozchodów, z tem ra-
stwierdzeniem, iż wszelkie skrobaniny czyli glory przyjętemi do Rachunku
nie będą. Przy wyisnieniu pieczęci podpisuję, Dat 1834 roku Czerwca 24^o

Jan Karsan Radomski

