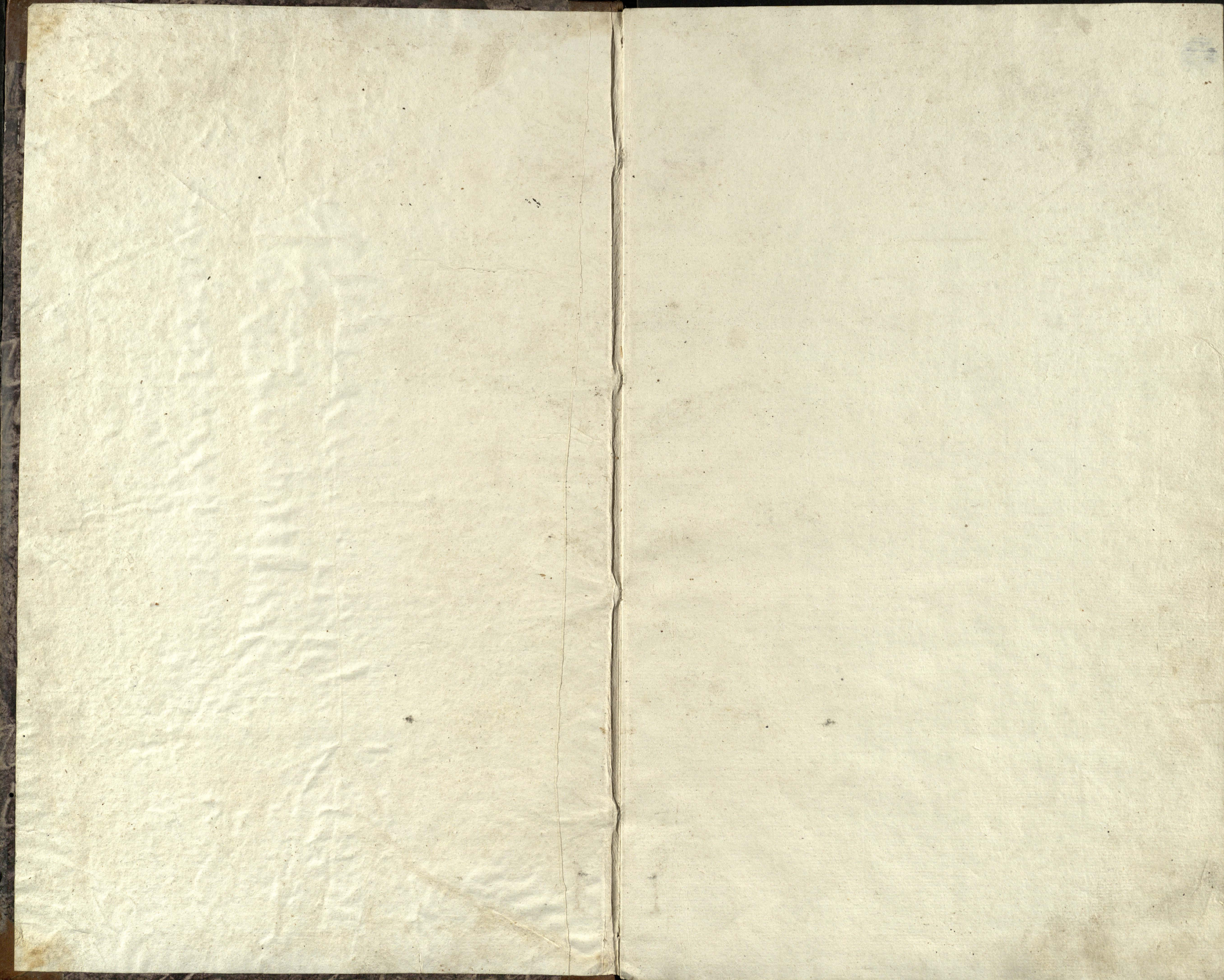
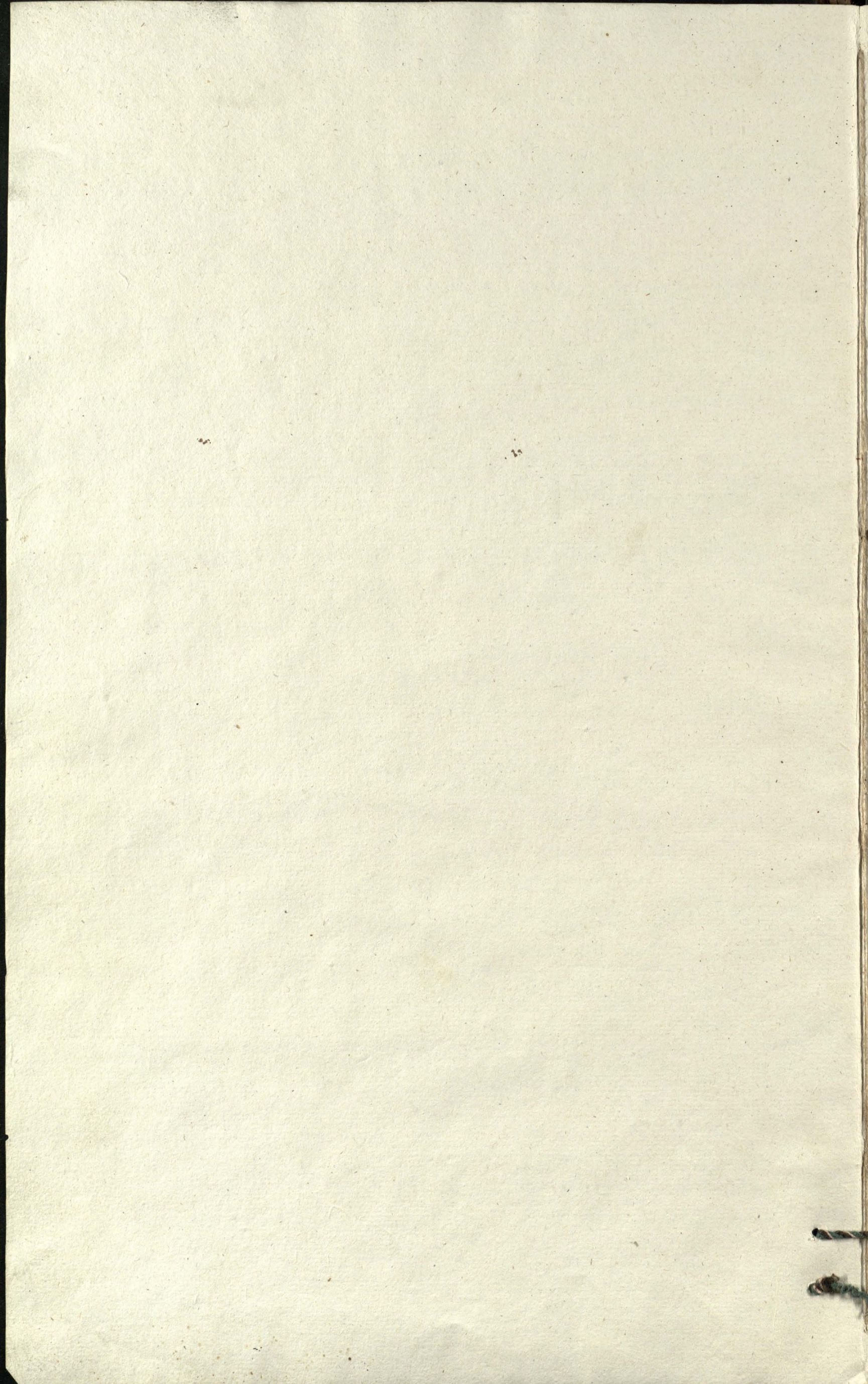


Księga
Przewidy Brańszewickiego
od daty 24 Junia 1839 do
końca summy daty 1840
Spisane przez







Przychod zboru z Synkow 1839/40

Data	w. Synku	Wore w Ciarnie			
		Lyto	Spau	Owiy	Przyl
1839/40	Braszcwicz	12. 1/2	12. 1/2	12. 1/2	12. 1/2
July 27	Przyjezo z synowa	2			
August 11	Przyjezo z synowa	4			
" 25	Przyjezo z synowa	3			
Stom	1 Komnaty Repuricy	1. 1.			

napisany

m

Data

Sept. Grun Owey P. g. k. u.

Ulica Dwa

Strajewicze

M: 18⁴⁴ M: 18⁴⁴ M: 18⁴⁴ M: 18⁴⁴

Julij 18. Przyjeto z szejdu

1

30 Sp. Sp.

19

1 agosto Komitetowi Mopurim

29

Wra 13. Przyjeto z szejdu

4

21 Sp. Sp.

0 omytka

Stro 1 Komitetowi S. Mopurim
refd.

69

Data		Złoto	Srebro	Cuiwa	Grosze
Maja 24	<u>Wawelonió</u>	Pr: 1/8 ⁴	Pr: 1/8 ⁴	Pr: 1/4 ⁴	Pr: 1/8 ⁴
Wrześ 12	Przyjęto z synodu	6			
	1500 Komnatowa Rezerwa	-	-	-	-
Febr 14	Przyjęto z synodu	5			
	24 Przyjęto z synodu	69			
	Komnatowa Rezerwa	219			

Data

Styl

God

Okres

Strona

Ulicz. Dnia

Sejmice

M: 184

M: 184

M: 184

M: 184

Apr 29 Przyjęto 2 synodusy

4

18ba Komitatu Rejowicz

Apr 29 Przyjęto 2 synodusy

59

Maj 1 Komitatu Rejowicz

119

Jun 22 Przyjęto 2 synodusy

5

Feb 27 Przyjęto 2 synodusy

4

Komitatu Rejowicz

229

Data		Miejscowość	Ciepota			
			Wzrost	Siła	Ciężar	Prędkość
		<u>Humniskice</u>	Pr: 1/8 1/2	Pr: 1/8 1/2	Pr: 1/8 1/2	Pr: 1/8 1/2
August 28		Przyjęto z synowa	6			
		1 kłosa Konnatawa S. Pogucwierz	6			
		1 kłosa 11. Przyjęto z synowa	4			
		21 Przyjęto z synowa	2			
		30 Przyjęto z synowa	2			
		1 kłosa 1 Konnatawa S. Pogucwierz	1.6			

Data		Lycie	Krowy	Owies	Ciepła
------	--	-------	-------	-------	--------

Licz.	Dnia
-------	------

Trniewice

Pr: 18 ⁴⁴	Pr: 18 ⁴⁴	Pr: 18 ⁴⁴	Pr: 18 ⁴⁴
----------------------	----------------------	----------------------	----------------------

Ybora 7

Przyjęto z synodu
Konstanty, Theresy

2

Data		Lp.	Opis	Miesiące			
Wzrost	Waga			Temperatura	Puls	Ciepota	
			<u>Siemowice</u>				
august 5	Przyjęto z szynku			19			
.. 28	Ida			4			
1	1 lbra Konnatac Mięsa			59			
7bra 5	Przyjęto z szynku			3			
.. 16	Ida			1			
1	1 lbra Konnatac Mięsa			1.19			

Data		Konta	Konta	Konta	Konta
Mies. Rok	<u>Obliczenia</u>	Pr: 1/8 4	Pr: 1/8 4	Pr: 1/8 4	Pr: 1/8 4
Julij 30	Przyjęto z synodu	5 9			
augusta 9	Przyjęto z synodu	4			
.. 21	Przyjęto z synodu	2			
1 lbra	Kontatuzi z synodu	1 9 9			
.. 2	Przyjęto z synodu	1			
.. 7	Przyjęto z synodu	3 9			
.. 23	Przyjęto z synodu	2 9			
1 lbra	Kontatuzi z synodu	3 1 9			
.. 4	Przyjęto z synodu	1			
..	Kontatuzi z synodu	3 2 9			
Janua 21	Przyjęto z synodu	9			

Data	Miejsce	Czerwiec			
		Wzrost	Temperatura	Ciepota	Siła
		Pr: 18 ⁴ / ₃	Pr: 18 ⁴ / ₃	Pr: 18 ¹ / ₂	Pr: 18 ⁴ / ₃
Awgusta 26	Przyjęto z synu	79			
1	Przebieg choroby	79			
4	Przyjęto z synu	6			
14	Przebieg choroby	4			
1	Przebieg choroby	2.1.9.			

Data			Kylo	Seam	Owies	Gryna	Wiatyła
Mies	Days	<u>Synkale</u>	M: 1/2 1/4	M: 1/2 1/4	M: 1/2 1/4	M: 1/2 1/4	B: 1/2 1/4
August	1	Przyjęto 2 synkale	3				
"	22	Ida	3				
"	31	Ida	4				
1 Xbra Komnatki Męskiej			1.1.9				
Xbra	9	Przyjęto 2 synkale	3.9				
"	18	Ida	2				
"	24	Ida	1.9				5.
"	30	Ida	1.9				4.
1 Xbra Komnatki Męskiej			2.1				1.1.
Xbra	9	Przyjęto 2 synkale					1.
"	18	Ida	1.				
Xbra	8.	Przyjęto 2 synkale	9.				
1 Xbra Komnatki Męskiej			2.2.9				1.2.
Xbra	5	Przyjęto 2 synkale		9			
Janua	6	Przyjęto 2 synkale	1.9		1.9		
"	17	Przyjęto 2 synkale	2.9	9			
"	30	Przyjęto do prowdy	2.		9.		
Komnatki Męskiej			3.9	1.	2.		1.2.
Febua	21	Przyjęto 2 synkale	1.		1.		

Date

Wt

Grain

Coin

Grain

Value

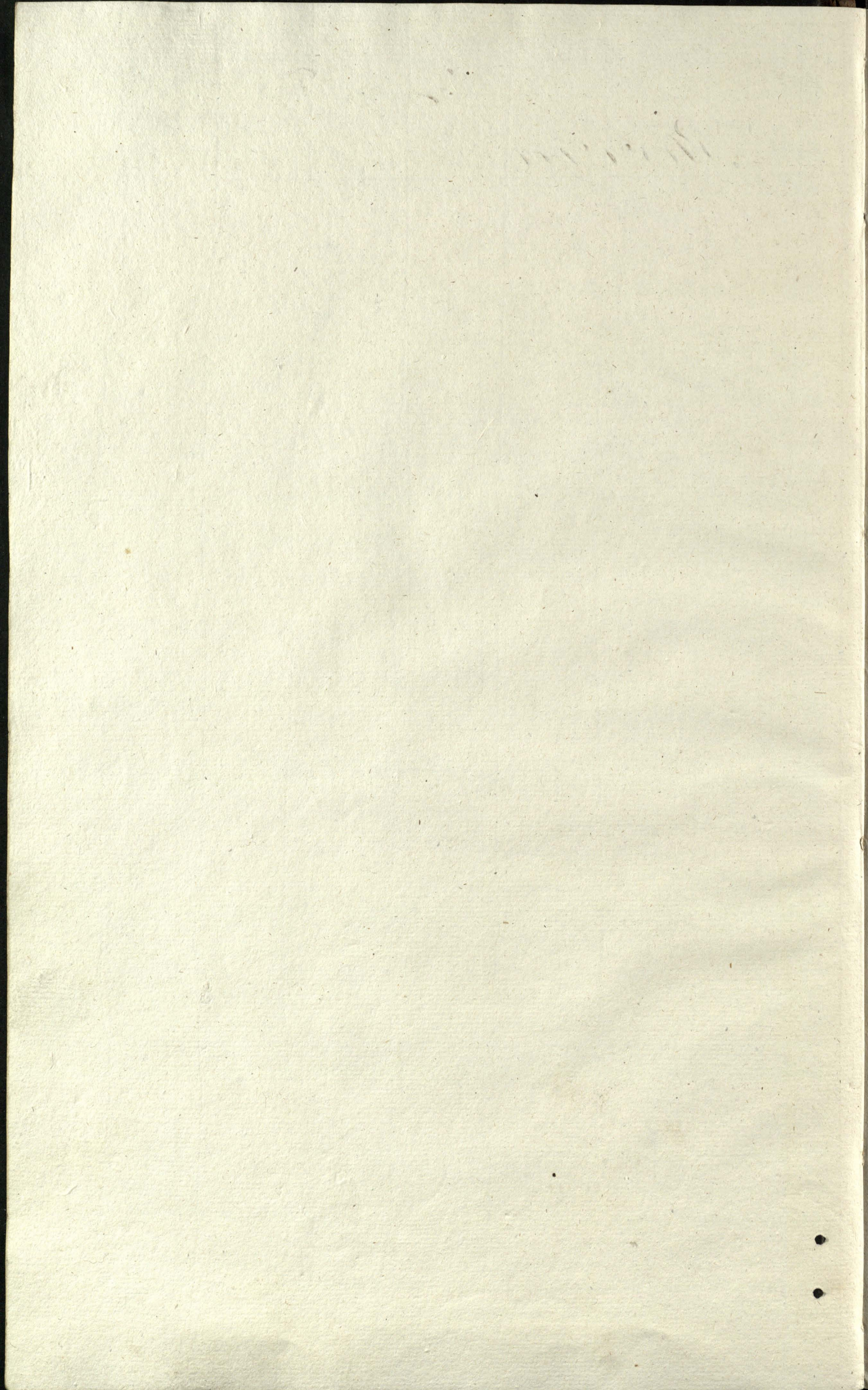
Preserved

M: 1/5

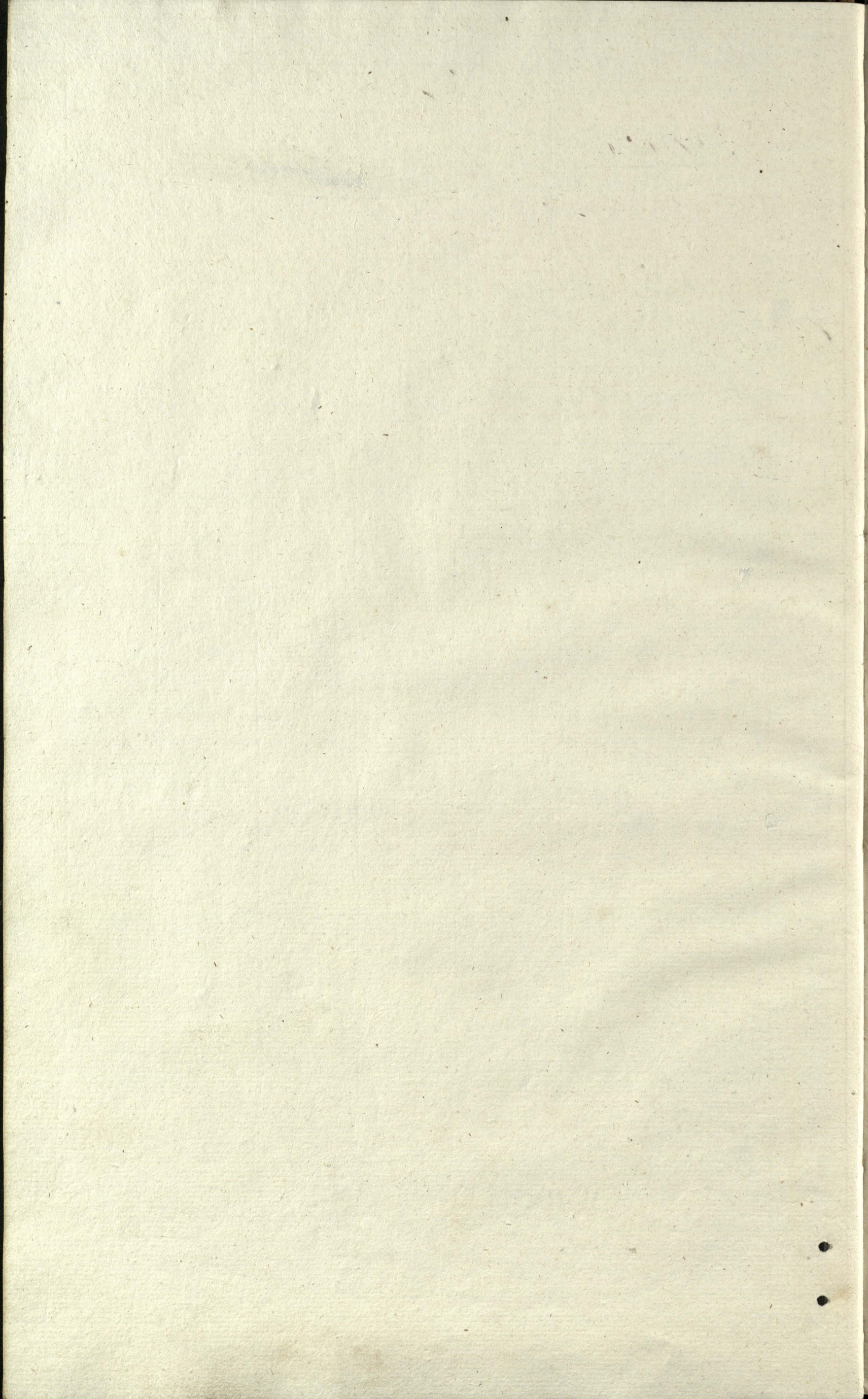
M: 1/8

M: 1/8

M: 1/8



Data	Dziś	Sycze	Konta			
			Wzrost	Siła	Waga	Temperatura
			Pr: 18 ⁴⁴	Pr: 18 ⁴⁴	Pr: 18 ⁴⁴	Pr: 18 ⁴⁴
August 17		Przyjęto z szynki	.. 5..
" 16		Przyjęto z szynki	.. 4..
		1 kupa Konnatusz Napuszy	1.1.
7 września		Przyjęto z szynki	.. 6..
" 9		Przyjęto z szynki	.. 3..
		1 kupa Konnatusz Napuszy	2.2.



Data		Kylo	Peran	Owis	Syaka
Ura	Da	M. 1/8 ^{Ca}	M. 1/8 ^{Ca}	M. 1/8 ^{Ca}	M. 1/8 ^{Ca}
<u>Totkora</u>					
July	18	Prizito x Syaka	.. 4..		
"	25	" x Syaka	.. 4..		
1 Abat. Komatuis Nouris 1. -----					
August	5	Prizito x Syaka	.. 4..		
"	14	"	.. 4..		
"	22	"	.. 4..		
"	30	"	.. 6 9'		
1 Febra Komatuis Nouris 3. 2. 9 -----					
Yara	3	Prizito x Syaka	.. 5..		
"	16	"	.. 6..		
"	19	"	.. 2..		
1 8bra Komatuis Nouris 4. 7. 9 -----					

M

Przychód Różnego Rodzaju z Kres

Data	Opis	Warto		Premia		Leczn	S. G. W.	Owies
		Owies	Leczn	Wysocz	Leczn			
1839 R. Junia 24.								
Julij 1.	Przychód z poczyn. w Spichornu	188.414		105.9	2	46.5	4	324.2
29	Przyjęto z natrusow	556						
augusta 4	Przyjęto z natrusow	569						
8	Przyjęto z natrusow			1510				
12	Przyjęto do prowentu	211.5						
17	Przyjęto z wymiotu sperandij			1213				
23	Przyjęto do prowentu	3734						
26	Przyjęto do prowentu			13713		29	3.6	
Ubra 9.	Przyjęto sperandij					10 1/2	1.42	2.612
	Przyjęto z natrusow							
27	Przyjęto do prowentu			1.27				
1	Ubra Komnatkiy Roznuciez	2585.2		335.9	1.55	483.15	3206.72	
Ubra 14.	Przyjęto do prowentu	14615					3.2	
24	Przyjęto do prowentu						51.15	
1	Ubra Komnatkiy Roznuciez	2733.17		335.9	1.55	483.15	3851.17	
Ubra 4	Przyjęto do prowentu							
10	Przyjęto do prowentu	22		17714			1.6	
13	Przyjęto do prowentu						66	
16	Przyjęto do prowentu	127		615				
25	Przyjęto do prowentu					111		
28	Przyjęto do prowentu			65				
1	Komnatkiy Roznuciez	2884.17		582.5	7.610	594.15	2935.17	
Ubra 5	Przyjęto do prowentu			1564				
8	Przyjęto do prowentu			74				
14	Przyjęto do prowentu			81				
23	Przyjęto do prowentu			1826			1879	
30	Przyjęto do prowentu	84						
1	Ubra Komnatkiy Roznuciez	207.17		1013.1	7.610	594.15	1258	
Januaria 4.	Przyjęto do prowentu					1933		
9	Przyjęto do prowentu	1272						
11	Przyjęto z natrusow	72						
16	Przyjęto do prowentu	206						
20	Przyjęto do prowentu						162.9	
22	Przyjęto do prowentu						11	
27	Przyjęto do prowentu	146						
30	Przyjęto do prowentu							
	Komnatkiy Roznuciez	35261		1013.1	7.610	79	14397.17	

Przychód z Kres w roku 1839

Data	Opis	Warto		Leczn	S. G. W.	Owies	Kornij	Kornij
		Owies	Leczn					
1839 R. Junia 24.								
Julij 1.	Przychód z poczyn. w Spichornu	188.414		105.9	2	46.5	4	324.2
29	Przyjęto z natrusow	556						
augusta 4	Przyjęto z natrusow	569						
8	Przyjęto z natrusow			1510				
12	Przyjęto do prowentu	211.5						
17	Przyjęto z wymiotu sperandij			1213				
23	Przyjęto do prowentu	3734						
26	Przyjęto do prowentu			13713		29	3.6	
Ubra 9.	Przyjęto sperandij					10 1/2	1.42	2.612
	Przyjęto z natrusow							
27	Przyjęto do prowentu			1.27				
1	Ubra Komnatkiy Roznuciez	2585.2		335.9	1.55	483.15	3206.72	
Ubra 14.	Przyjęto do prowentu	14615					3.2	
24	Przyjęto do prowentu						51.15	
1	Ubra Komnatkiy Roznuciez	2733.17		335.9	1.55	483.15	3851.17	
Ubra 4	Przyjęto do prowentu							
10	Przyjęto do prowentu	22		17714			1.6	
13	Przyjęto do prowentu						66	
16	Przyjęto do prowentu	127		615				
25	Przyjęto do prowentu					111		
28	Przyjęto do prowentu			65				
1	Komnatkiy Roznuciez	2884.17		582.5	7.610	594.15	2935.17	
Ubra 5	Przyjęto do prowentu			1564				
8	Przyjęto do prowentu			74				
14	Przyjęto do prowentu			81				
23	Przyjęto do prowentu			1826			1879	
30	Przyjęto do prowentu	84						
1	Ubra Komnatkiy Roznuciez	207.17		1013.1	7.610	594.15	1258	
Januaria 4.	Przyjęto do prowentu					1933		
9	Przyjęto do prowentu	1272						
11	Przyjęto z natrusow	72						
16	Przyjęto do prowentu	206						
20	Przyjęto do prowentu						162.9	
22	Przyjęto do prowentu						11	
27	Przyjęto do prowentu	146						
30	Przyjęto do prowentu							
	Komnatkiy Roznuciez	35261		1013.1	7.610	79	14397.17	

Dalszy Przychod Różnego Zboża z Kwesturacji Majątku Branewiczy w Roku 1839/40

Data	Zyto		Pšenica		Jęczmień	Owies	Kajka	Groch	Fasola	Proso	Kiepsak	Siemienie		Postawy					
	orze	guse	orze	guse								Łnane	Konop.	Zyto	Pšenica	Jęczmień	Owies	Reine	
Miesiące	B. '89	B. '89	B. '89	B. '89	B. '89	B. '89	B. '89	B. '89	B. '89	B. '89	B. '89	B. '89	B. '89	B. '89	B. '89	B. '89	B. '89	B. '89	B. '89
Febr. 5	Przyjęto do prowentu	35261		10131	7610	79	14923	2643	1870	619	354	93	215	113	2255	1156	3216	2971	1513
10	Przyjęto do prowentu	15						125											Gr. 2
13	Przyjęto do prowentu	76												4					
17	Przyjęto do prowentu	76												112				26	
	Op. 2 natrusow skisty	26																224	
21	Przyjęto do prowentu	116												99					
24	Przyjęto 2 natrusow skisty	219																	
28	Przyjęto do prowentu	166												47					
Mar. 1	Komnatuiz S. Popucwicz	408710		10131	7610	79	14923	2643	2020	619	354	93	215	113	2425	1156	3216	2875	1713
2	Przyjęto do prowentu	22													65				
8	Przyjęto do prowentu	15													62				
13	Przyjęto do prowentu	81												19					
14	Przyjęto do prowentu	126												19					
22	Przyjęto do prowentu	256		omytka		956												169	
27	Przyjęto do prowentu	176																	
30	Przyjęto do prowentu														53				8
Apryl 2	Komnatuiz S. Popucwicz	484410		10131	7610	137	94923	2643	2020	619	354	93	215	113	2677	1156	1317	2875	1713
4	Przyjęto do prowentu	234													4				
6	Przyjęto do prowentu	1269													4				
12	Przyjęto do prowentu	1959													4				
	Przyjęto do prowentu	235													5				
	Komnatuiz S. Popucwicz	564110		10131	7610	137	94923	2643	2020	619	354	93	215	113	2977	1156	1317	2875	1713
		188414		1659	2	46542		4515	10	27	3				1627	4	4	11	115
		375444		84510	4410	5055		2166	10	2	1				126		1257	1758	

492 3217
324 17
168

Data	Hyto		Gremica		Gremica	Civis	Gyula	Gyoch	Fuzata	Gara	Rozepart	Lmanc	Rozap	Hyto	Gremica	Gremica	Civis	Abins
	Orina	Gare	Orina	Gara														
Mieseg dmi	b. '89	b. '89	b. '89	b. '89	b. '89	b. '89	b. '89	b. '89	b. '89	b. '89	b. '89	b. '89	b. '89	b. '89	b. '89	b. '89	b. '89	b. '89
2 prreniesienin stonicy	106114		23215		48114	8556	8.3	148	1215	4.	51716		1167.6	337	551	848	2.3	
Marca 8. Projekt do pramenti	879													4				
14 Projekt do pramenti	11.45													59				
Apr 1 Komitow S. Rozpucow	12658		23215		48114	8556	8.3	148	1215	4.	51716		116	819	337	551	848	2.3
prostatego adnasienin							31				6							

Data	Opis	Kilogramy				
		Proszki	Pruski	Form	Owies	Grzyba
1843	Swiatski Kaba k	13. 1/2	13. 1/2	13. 1/2	13. 1/2	13. 1/2
augusta 6	Przyjeto do prowentu					
	przejeto z otrosow	3				
31	przejeto do prowentu	81			19	
1 gbra	Komnatka S. Napiewnicz	84			19	
16	przejeto speranicy	5 1/2			3 1/2	
	przejeto do prowentu	1 1/2				
1 gbra	Komnatka S. Napiewnicz	10. 2 1/2			5 1/2	
28	Przejeto do prowentu	5				
1 gbra	Komnatka S. Napiewnicz	15. 2 1/2			5 1/2	
11	Przejeto do prowentu					469
25	Do Do	57				
30	Do Do				151	
1 gbra	Komnatka Stanislaw Napiewnicz	21. 1 1/2			156 1/2	469
22	Przejeto do prowentu	1039				
1 gbra	Komnatka S. Napiewnicz	31. 5 1/2			156 1/2	469
Janua 4	Przejeto do prowentu				1549	
19	Przejeto do prowentu	1019				
25	Do Do	159				
	Komnatka S. Napiewnicz	43. 4 1/2			312 1/2	469

Data	Proszki	Pruski	Sumary		Postady					
			Pruski	Form	Proszki	Pruski	Form	Owies	Chorny	
1843	13. 1/2	13. 1/2	13. 1/2	13. 1/2						
	4 13									proszki 9
					1. 9					
	4 13				1. 9					9
					10 1/2				9	
					13					
	4 13				1. 12 1/2				9	9
					6					
	4 13				17 1/2				9	9
					7				grzyba 5	
									2. 9	
	4 13				26 1/2				21	59
					12					
	4 13				4. 12 1/2				21	59
									17	
					129					
	4 13				53 3/4				4	59

Rozchod Grosa w Lianinie

Data		Czelo		Postad	
		Pr: 18 ⁴³	Pr: 18 ⁴³	Pr: 18 ⁴³	Pr: 18 ⁴³
Xbra 12	Wydano do otturancja na Wsupy	598.		42	

Rozchod krusz Paglanych

		Czelo		Postad	
		Pr: 18 ⁴³	Pr: 18 ⁴³	Pr: 18 ⁴³	Pr: 18 ⁴³
1839 ^e Mijci 24.	Przedano w Spichow	4.	12.		
	Przyjeto do prowentu po otturanciu	2515		1.	

Rozchod krusz Paglanych

		Czelo		Postad	
		Pr: 18 ⁴³	Pr: 18 ⁴³	Pr: 18 ⁴³	Pr: 18 ⁴³
awgusta 5	Przedano do Sobrynia	49.			
Februad 27	Przedano do Antopola	25.		1.	
	na stat w ^z Komisarza	1.			

Rozchód Ybora na Usiew w

Data	Kyto. -		Pnieca	
	Orime	Sare	Orime	Sare
Uis. Dru	Pr. 1/8 ⁴	Pr. 1/8 ⁴	Pr. 1/8 ⁴	Pr. 1/8 ⁴
Po 20 augusta wydano na usiew pola	252	9		
Po - 31. wydano na usiew pola	4	9	259	
<hr/>				
1 Sbra - Komotuliz S. Napucwicz	293		259	
apryla 9 wydano na usiew pola				6
18 do na usiew pola				
22 do na usiew pola				
27 do na usiew pola				
28 do na usiew pola				
<hr/>				
Komotuliz Stawitaw Napucwicz	293		259	6
Maja 2 wydano na usiew pola				
10 do na usiew pola				
16 do na usiew pola				
25 do na usiew pola				
<hr/>				
Komotuliz Stawitaw Napucwicz	293		259	6

Fotwarke Czachowcon

Kozm	Owis	Pana	Jocka	Fasota	Paso	Pispa	Simuni	
							Lucaw	Konop
Pr. 1/8 ⁴	Pr. 1/8 ⁴	Pr. 1/8 ⁴	Pr. 1/8 ⁴	Pr. 1/8 ⁴	Pr. 1/8 ⁴	Pr. 1/8 ⁴	Pr. 1/8 ⁴	Pr. 1/8 ⁴
	15		1					
	6							
	6							
	8							
12	4			6			5	2
<hr/>								
12	39		1	6			5	2
2	26							
2								
		15						
		29						
<hr/>								
52	416	179	1	6			17	2

Data M. Wabari
 Mies. Dzien Przebieg

Po 31 augusta wydano na usiew pola 8.4
 1. Karmatuz / Napawicz
 apyła 8 wydano na usiew pola
 28 7a na usiew pola
 Karmatuz Stanislaw Napawicz 8.4

Lyt.		Przebieg
Czynn	Łacz	
Przebieg	Łacz	Przebieg

Przebieg	Czynn	Łacz	Przebieg	Łacz	Przebieg	Łacz	Przebieg	Łacz	Przebieg	Łacz	Przebieg	Łacz

Przebieg	Łacz	Przebieg	Łacz	Przebieg	Łacz	Przebieg	Łacz	Przebieg	Łacz	Przebieg	Łacz	Przebieg	Łacz
8													
5		6											
13		6											

Przebieg choroby na Browar

Data	Opis	Ktęto		Kęzma		Owies		Postęć	
		Miara	waga	Miara	waga	Miara	waga	Miara	waga
		Pr. 1/8 ⁴	Pr. 1/8 ⁴	Pr. 1/8 ⁴	Pr. 1/8 ⁴	Pr. 1/8 ⁴	Pr. 1/8 ⁴	Pr. 1/8 ⁴	Pr. 1/8 ⁴
July 24	wydano na Browar	10 6	169 18						
" 27	" na Browar	13 4	222 28						
" 31	" na Browar	7 4	123						
1 agosto K. Roguwin		31 6	515 6						
august 7	wydano na Browar	6 2	101 10						
" 10	" " "	8 6	143 20						
" 12	" " "	11	179 12						
" 16	" " "	13	208						
" 22	" " "	13	208						
" 29	" " "	7	112					16	236
Konnatow Roguwin		9 0 6	140 4 8					10	236
Yora 15	wydano na Browar	10 6	172					5 4	77
" 18	" " "	8 2	132						
" 29	" " "	15 4	255 30						
Konnatow Roguwin		12 5 2	2026 38					21 4	313
Yora 3	wydano na Browar	10	165						
" 7	" " "	14	231						
" 9	" " "	10	160						
" 11	" " "	7 6	124						
" 16	" " "	12	195						
" 25	" " "	14 4	232 16						
Konnatow Roguwin		10 3 4	2134 14					21 4	313
Yora 2	wydano na Browar	10	168						
" 6	" " "	13	227 20						
" 10	" " "	8 6	144 15						
" 25	" " "	14 2	241 20						
Konnatow Roguwin		23 9 4	3915 29					21 4	313
Yora 7	wydano do mlyna	7	120 30						
" 29	wydano na Browar			9 2	129				
" 30	wydano do Browar			7 2	101 20				
Konnatow Roguwin		24 6 4	4036 19	16 4	230 20			21 4	313
Janis 4	wydano na Browar			9	126				
" 9	" " "			8 4	119				
" 16	" " "	8	132 16						
Latus		25 4 4	4168 35 3/4		475 20			21 4	313

Dalszy Rozrachunek zboża na Browar

Data	Zyto		Zgornien		Owies		Postad Złotni-		
	Miara	waga	Miara	waga	Miara	waga	Miara	waga	
Miesiąc Dzień	B. & q.	Pow. H.	B. & q.	Pow. H.	B. & q.	Pow. H.	B. & q.	Pow. H.	
z Przeniesienia		25 1/4	4168 25	3 1/4	475 20			21 1/4	313
Januar	2	wydano na Browar	7 1/4	124 78					
	23	Do - - - Do -			4	5 1/4			
	26	Do - - - Do -	12	238 24					
	29	Do - - - Do -	7 6	141					
Kontowa z Nowicy		28 1/6	4673 17	38	529 20			21 1/4	313
Februar	2	wydano na Browar	8	137 24					
	6	Do - - - Do -			10	140			
	14	Do - - - Do -			12	168			
	19	Do - - - Do -			9	126			
	22	Do - - - Do -	9	157 20					
	26	Do - - - Do -	12	210					
Kontowa z Nowicy		310 6	5178 21	69	963 20			21 1/4	313
Marec	2	wydano na Browar	10	165					
	5	Do - - - Do -	10	165					
	8	Do - - - Do -	8	132					
	12	Do - - - Do -	9	148 20					
	19	Do - - - Do -	11 2	185 25					
	23	Do - - - Do -	4 4	74 10					
Kontowa z Nowicy		363 4	6048 36	69	963 20			21 1/4	313
Apryl	4	wydano na Browar	9	148 20					
	12	Do - - - Do -	9 6	160 25					
	20	Do - - - Do -	8 4	140 10					
	24	Do - - - Do -	6	99					
Kontowa z Nowicy		396 6	6507 21	69	963 20			21 1/4	313
Maj	4	wydano na Browar	15	247 20					
	11	Do - - - Do -	14 2	235 5					
	16	Do - - - Do -	8	132				10 2	146 25
Kontowa z Nowicy		434	7212 6	69	963 20			31 6	459 35

459 35
7672 1

Przebieg choroby na Stodę

Data	Miarę	Lęto		Pierw. Cwis		Postać Pienica	
		Miarę	waga	Miarę	waga	Miarę	waga
		P. 1/2 1/4	P. 1/2 1/4	P. 1/2 1/4	P. 1/2 1/4	P. 1/2 1/4	P. 1/2 1/4
1 grudnia 17		wysłano na stodę		3	45		
20	d/o			3	45		
28	d/o			3	45		
1 Kromotwie Szepuwięz				9	125		
2 grudnia		wysłano na stodę		3	45		
4	d/o			3	45		
7	d/o			3	45		
9	d/o			3	45		
13	d/o			3	45		
17	d/o			3	45		
20	d/o			3	42		
23	d/o			3	42		
27	d/o			3	42		
1 Kromotwie Szepuwięz				36	531		
2 stycznia		wysłano na stodę		3	42		
5	d/o			3	42		
16	d/o					3	36
19	d/o					3	36
23	d/o					3	36
30	d/o					3	36
1 Kromotwie Szepuwięz				42	615	12	144
4 stycznia		wysłano na stodę				3	36
9	d/o			14	24	14	18
13	d/o					3	36
16	d/o					3	36
19	d/o					3	36
23	d/o						
26	d/o						3 3120
29	d/o					3	36
Kromotwie Szepuwięz		14	24	42	615	91.4	378
7 stycznia		wysłano na stodę				3	36
6	d/o					3	36
10	d/o					3	36
14	d/o					3	36
19	d/o					3	36
22	d/o					3	36
26	d/o			9	18		
Kromotwie Szepuwięz		44	72	42	615	49.4	594
						3	3120

Dobry Rozchod zboża na stody 92

Data		Żyto		Jęczmień		Owies		Pozostał Przenica	
		Miara	waga	Miara	waga	Miara	waga	Miara	waga
Miesiąc		1/8g	Pudff	1/8g	Pudff	1/8g	Pudff	1/8g	Pudff
	z przeniesienia	44	72	42	615	494	594	3	3120
Marca	2 wydana na stod	2 1/4	40					4	510
	5 d.					3	36		
	8 d.					3	36		
	12 d.					3	36		
	16 d.					3	30		
	19 d.					3	30		
	23 d.			3	39				
	26 d.			3	39				
	30 d.			3	39				
Apr	1 Komotice Majewicz	7	112	51	732	644	762	34	3630
apryla	4 wydana na stod			3	39				
	12 d.			3	39				
	Komotice Majewicz	7	112	57	810	644	762	34	3630

[Faint handwritten notes]

[Faint handwritten notes]

[Small handwritten mark]

*Na Ordynaryi
Officialistom Braszkewiczom*

Data	Opis	Lp. 1849	
		Pyto	Praca
Julij 14	wydano na Ordynaryi		
kw. 23	„ „ „		
zbra 29	wydano na Ordynaryi	6	ozim
Feb 5	wydano na Ordynaryi		
Marca 26	wydano na Ordynaryi	6	jos 1
apryla 10	do Ordynaryi		
		1.4	2

Pisarzowie prowentowemu

Julij 9	wydano na kwartat	3	ozim 9
zbra 25	„ „ „	1	jos 9
zbra 23	na Ordynaryi kwartatowe	2	
Januar 11	do danu do Ordynaryi		
Febuar 26	na Ordynaryi		
Marca 26	wydano na Ordynaryi	2	jos 9
		1	1.9

Chorosnowe Braszkewiczom

Julij 9	wydano na kwartat	3	ozim 9
zbra 25	„ „ „	5	jos 9
zbra 23	wydano na Ordynaryi	4	
Januar 11	do danu do Ordynaryi		
Febuar 26	na Ordynaryi		
Marca 26	na Ordynaryi	4	jos 9
		2	2.9

Chirurgowie

Julij 14	wydano na Ordynaryi kwartatowe	6	
zbra 3	wydano na Ordynaryi kwartatowe	6	jos 9
zbra 29	„ „ na Ordynaryi kwartatowe	6	
Januar 11	do danu do Ordynaryi		
Febuar 18	na Ordynaryi	6	jos 9
Marca 26	na Ordynaryi		
		3	3

Lp. 1849	Cwis	Grzecha	Grzech	Przebieg	Leczenie		P o s t a c y				35	
					Linia	Linia	Pyto	Praca	Grzech	Owis		
	2											
	1											
	3		1									
	1											
	3	5	1									
				1			1					
	6	9	2	1			1					
	19		1				4 1/2					
	19											
	19						9					
				1								
	19						na Grzech 4 1/2					
	6		2 4 1/2	1 1/2								
	19	14		1			4 1/2					
	19	14								2	2	
				1								
	19	14 1/2	Grzech 1/2									
	6	6	2 4 1/2	1 1/2						2	2	
	19	21										
	19	22	1							4		
	19	2	1	1								
										2		2
	19	21					1					
										2		2
	6	8 4	2	1			1	1		2	6	

Data	Liczba	Liczba		
		Wzrost	Prac	Łoż
<u>Ekonomowie F. Czachowcow</u>				
Junij 25	Wydano na Ordynaryę Kwartalowe	1	ozim 2	
Wrze. 29	Dano na Kwartal	1	jes 2	
Xbra 13	wydano na Ordynaryę Kwartalowe	1	jes 1	
Febrewal 28	na Ordynaryę			
Marca 28	na Ordynaryę	1	jes 2	
Maja 20	Dla Ekonomia Lisowskiego	2	jes 1	
		4 2	7	2

mi	Cwic		Jugha		Focle		Pupac		Simeria		Posta 04			
	Pr: 18 1/2	Pr: 18 1/2	Pr: 18 1/2	Pr: 18 1/2	Pr: 18 1/2	Pr: 18 1/2	Pr: 18 1/2	Pr: 18 1/2	Pr: 18 1/2	Pr: 18 1/2	Pr: 18 1/2	Pr: 18 1/2	Pr: 18 1/2	Pr: 18 1/2
5	17				1									4
5	17		4											
5	17		2	1										
									1					
5	17		2	2										
2	2		2											
6	76		12	4				1						4

Ekonomowie F. Sitkowsy

Junij 25	Wydano na Ordynaryę Kwartalowe	1	ozim 1	
Wrze. 25	Dano na Ordynaryę Kwartalowe	1		
Xbra 3	Wydano na Ordynaryę Kwartalowe		jes 1	
Xbra 23	wydano na Ordynaryę Kwartalowe	1	jes 1	
Febrewal 28	na Ordynaryę			
Marca 28	na Ordynaryę	1	jes 1	
		4	4	2

4	12			1										4
4	12		4											
4	12		2	2										
									1					
4	12		2	1										
4	5		1	4				1						

Porzchod Kłosa w Ordynaryi Cieladzi

Data	Cieladzi	Lito	Lecum	Cucis	Jęzka	Proch	Poczek	Siniuni		Poczek
								Śmiau	Konop	
Miej. 25	Braszkewicki	Pr: 18 1/2	Pr: 18 1/2	Pr: 18 1/2	Pr: 18 1/2	Pr: 18 1/2	Pr: 18 1/2	Pr: 18 1/2	Pr: 18 1/2	Pr: 18 1/2
Junij 25	wydano na swantat	1.4	7.9	za gępkę Jęz.	1.9					
Ubra 25	wydano na swantat na osob 8.	2	1.2		2	za gępkę Jęz.			1	
Xbra 23	wydano swantatowie na na osob 8	2	6		4	2				
Februar 18	na ordynarye							Postad 15	15	
Marca 26	wydano na osob 8	2	6		4	2				1.6
		7.4	9.59		12	59		15	15	16

Cieladzi Czackowski

Junij 25	wydano na swantat	2	1.2	za gępkę Jęz.	2					
	z sierate	1	9							
Ubra 25	wydano na swantat	2	1.2	za gępkę Jęz.	1				1	
	Dodano do Ordynaryi				1					
Xbra 23	swantatowie na osob 6	14	49		3	19			1	
	na sierate	1	9							
Marca 26	wydano na osob 6	14	49		9	19				1
	na sierate	1	9							
Maj 14	na osob 2 swantata	4	19		1					
		8	49		1	6			2	1

Data	Opis	Lp. 184	Lp. 184	Lp. 184	Lp. 184	Lp. 184	Siemiom		Lp. 184
							Lp. 184	Lp. 184	
Junij 25	wydano kwartale	6	3 13/16	za gromki ziemni	13/16				
	siemiat	1	9						
Ybra 25	wydano na kwartale	7	4		1	za gromki ziemni		1	
Xbra 23	kwartale na osob 3	6	2 1/2		19	13/16			
	na siemiat	1	9						
Marca 27	wydano na osob 3	6	2 1/2		19	13/16			9
	na siemiat	1	9						
		34	15 13/16		4	2 1/2		1	9

Opis
Kabuckicy

Junij 25	wydano kwartale	6	3 13/16	za gromki ziemni	13/16				
Ybra 25	— — — — —	6	9		1	za gromki ziemni		1	
Xbra 23	wydano na kwartale	6	2 1/2		19	13/16			
Marca 26	wydano na osob 3	6	2 1/2		19	13/16			9
		3	13 1/3		4	2 1/2		1	9

Opis
Sielickicy

Junij 25	wydano na kwartale	6	3 13/16	za gromki ziemni	13/16				
Ybra 26	Dano na kwartale	6	9		1	za gromki ziemni		1	
Xbra 23	wydano kwartale	6	2 1/2		19	13/16			
Marca 26	wydano na osob 3	6	2 1/2		19	13/16			9
		3	13 1/3		4	2 1/2		1	9

Data	Na Ordynar. Czładości	Złoto	Srebro	Ciepło	Ciepła	Ciepła	Ciepła	Samiński		Pieni.
								Linia	Konop.	
1844	Lanaretovej	18 1/2	18 1/2	18 1/2	18 1/2	18 1/2	18 1/2	18 1/2	18 1/2	18 1/2

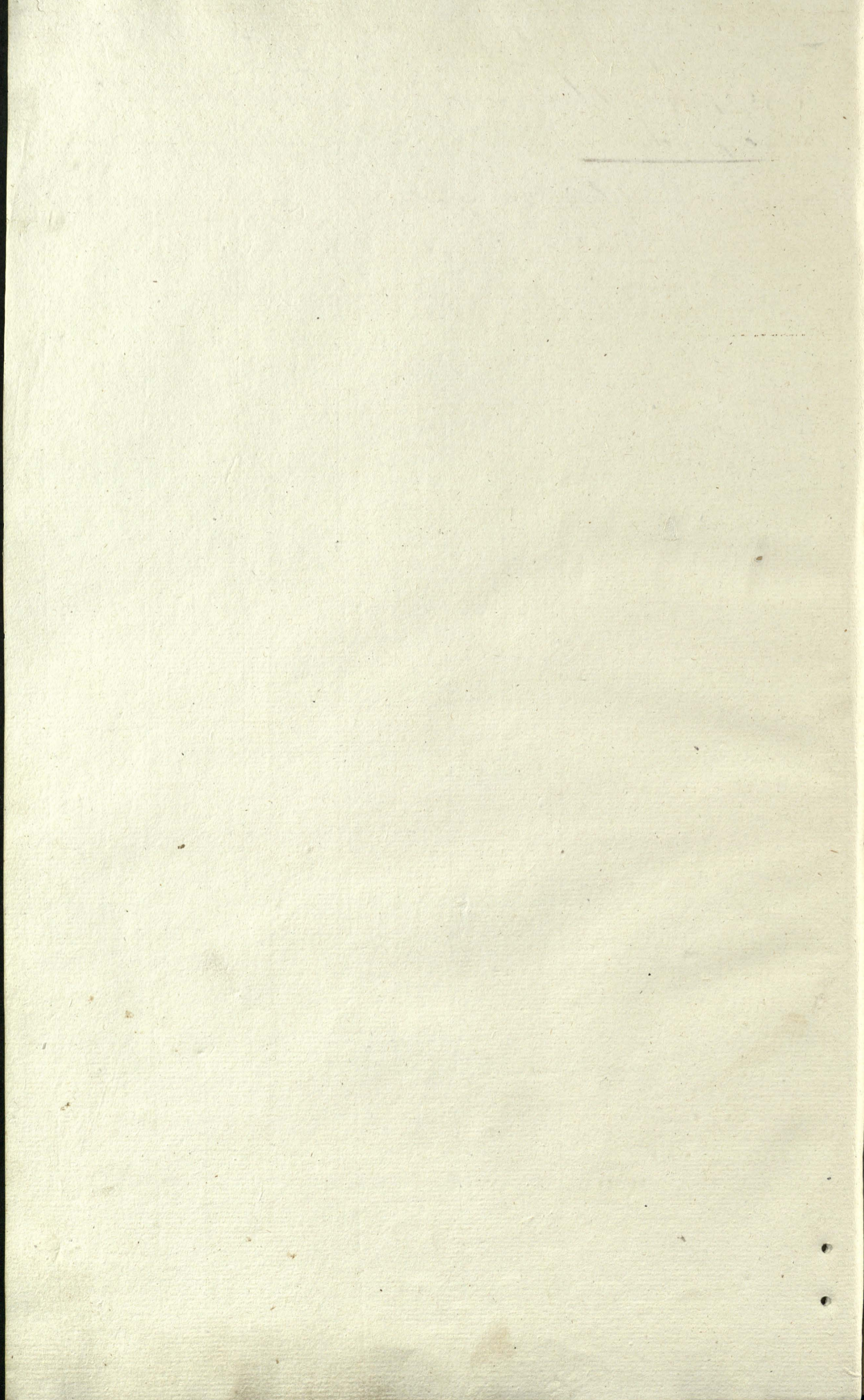
Dla Strannika
Lacka

July 9.	wydano na ordynarye	3	1 1/2	2 a	13	2 a	13	2 a	13	2 a	13
July 19.	Danama kwartat	3	1 7/2	2 a	13	2 a	13	2 a	13	2 a	13
Xbra 18	wydano na kwartat	3	1 2	5 1/2	5 1/2	5 1/2	5 1/2	5 1/2	5 1/2	5 1/2	5 1/2
Apryla 6	wydano na kwartat										
	Ordynaryja dla Lesnika Hawryta Dawidowica	3	1 2	5 1/2	5 1/2	5 1/2	5 1/2	5 1/2	5 1/2	5 1/2	5 1/2
		14	5 6 1/2	11	16 1/2	9	3				

Dla chłopca
y Gospodyni
Officiantow

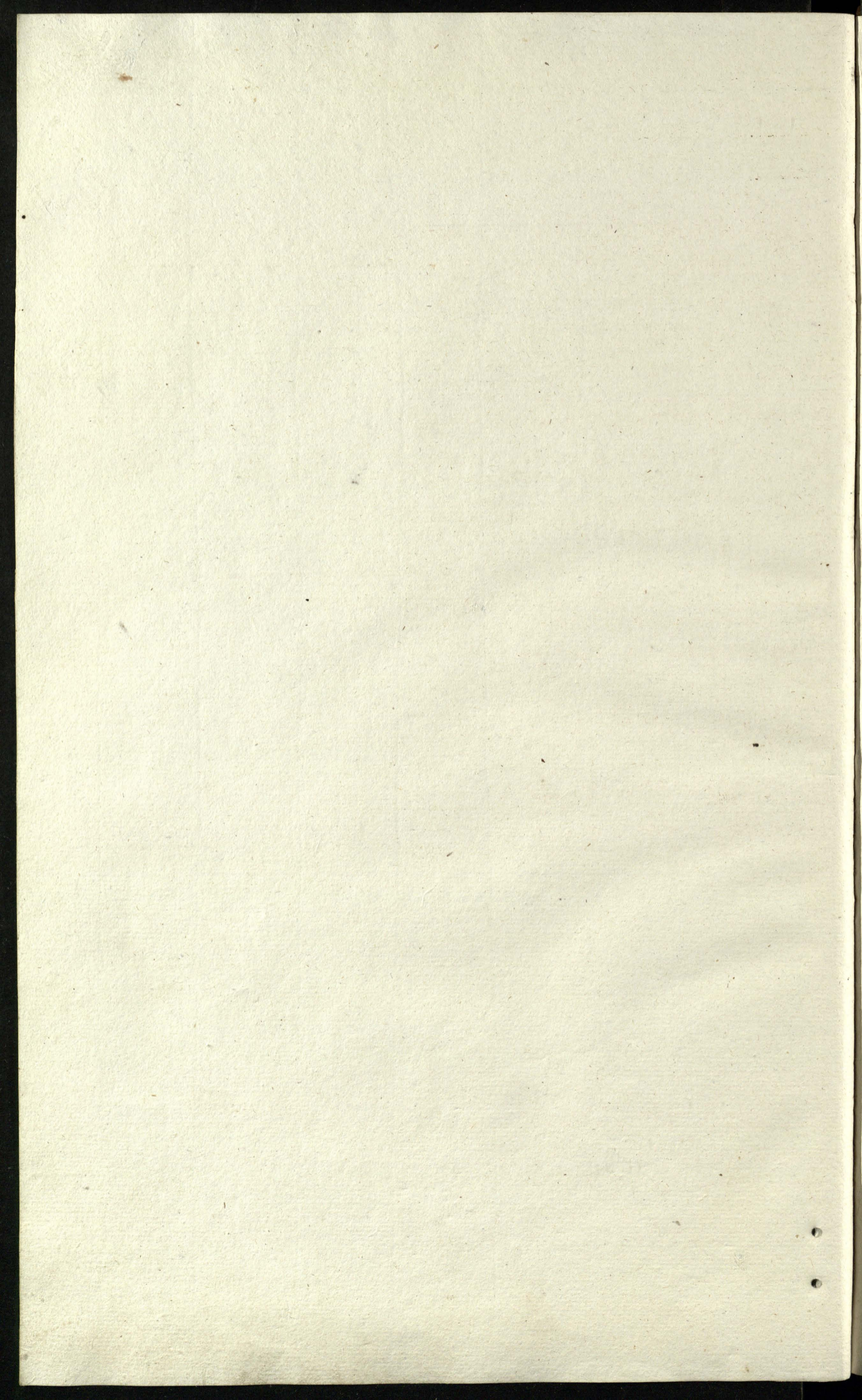
July 9.	wydano na ordynarye	2	1 4 1/2	2 a	13	2 a	13	2 a	13	2 a	13
July 25	Ordynarye	6	3	2 a	13	2 a	13	2 a	13	2 a	13
Xbra 23	wydano na kwartat	4	1 9	1	9	1	9	1	9	1	9
Marca 26	na ordynarye	4	1 9	1	9	1	9	1	9	1	9
		2	7	3 9	1	12	6				

Data	Na ordynarye Gospodyni i chlo.	Kozł.		Kozł.		Kozł.		Kozł.		Kozł.		Siemienie		39 Siemien	
		B.	g.	B.	g.	B.	g.	B.	g.	B.	g.	Lniane	Ranop.		
	<u>Miodowica przychimska</u>	B. <td>g.</td> <td>B. <td>g.</td> <td>B. <td>g.</td> <td>B. <td>g.</td> <td>B. <td>g.</td> <td>B. <td>g.</td> <td>B. <td>g.</td> </td></td></td></td></td></td>	g.	B. <td>g.</td> <td>B. <td>g.</td> <td>B. <td>g.</td> <td>B. <td>g.</td> <td>B. <td>g.</td> <td>B. <td>g.</td> </td></td></td></td></td>	g.	B. <td>g.</td> <td>B. <td>g.</td> <td>B. <td>g.</td> <td>B. <td>g.</td> <td>B. <td>g.</td> </td></td></td></td>	g.	B. <td>g.</td> <td>B. <td>g.</td> <td>B. <td>g.</td> <td>B. <td>g.</td> </td></td></td>	g.	B. <td>g.</td> <td>B. <td>g.</td> <td>B. <td>g.</td> </td></td>	g.	B. <td>g.</td> <td>B. <td>g.</td> </td>	g.	B. <td>g.</td>	g.
Julij 14.	wydano kwartalowic	4.		2.	9.			2.	9.						
Vbr 25	do do	4.		2.				10.							
Xbr 29	do na kwartat	4.		19.		1.		9.						12.	
Mar 26	na ordynarye	4.		19.		1.		9.							6.
		2.		79.		3.		19.						12.	6.



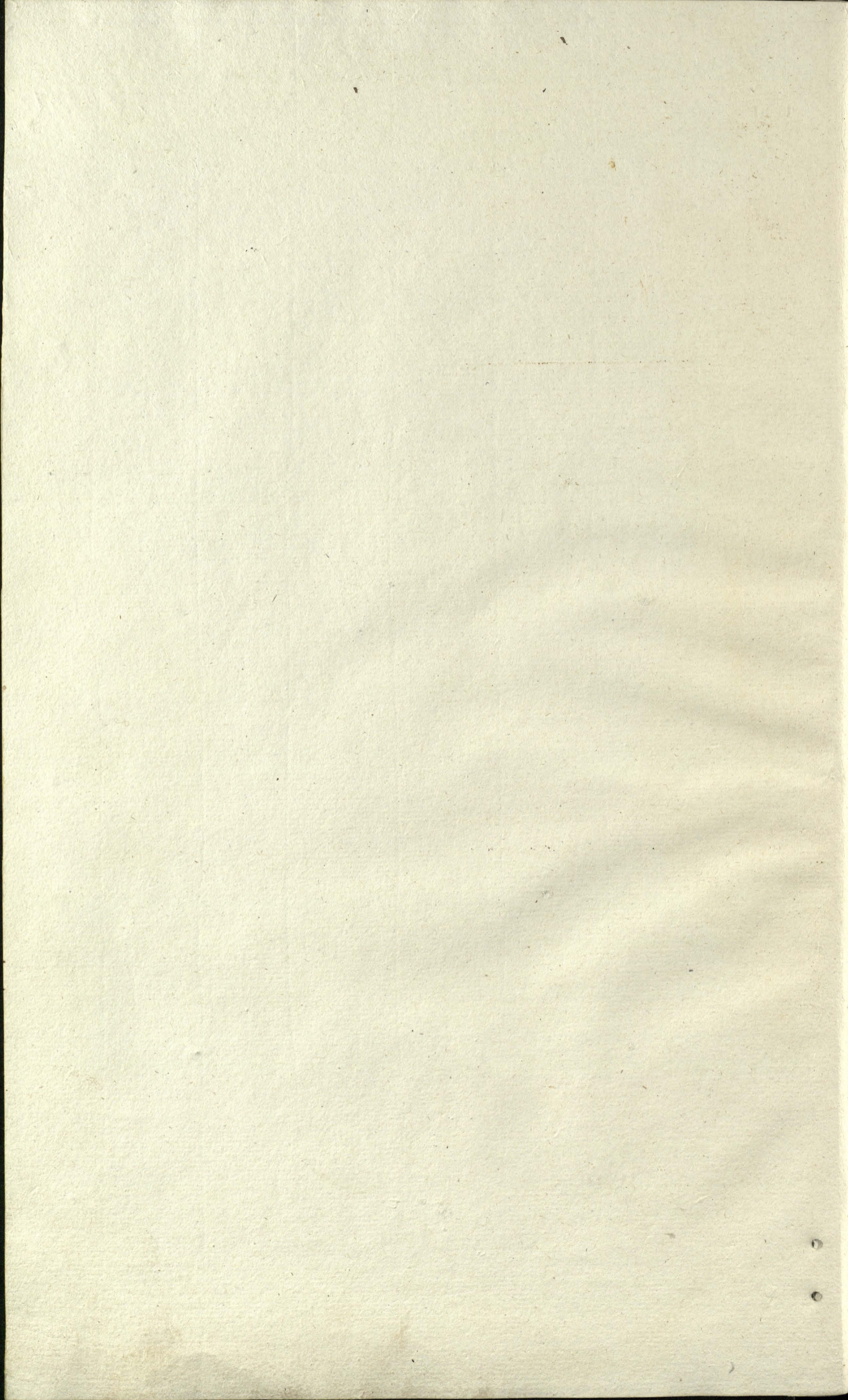
Rozchod Hoźra Pomyim Ryemiesbrakom

Data	Złoto	Srebro	Złoto	Ciepłota	Inne	Inne
Miesiące	R. 1843	R. 1844	R. 1845	R. 1846	R. 1847	R. 1848
Junij 26 stolarzowi wincentemu na kwartale	2		1 1/2	za gęstość gęst.		1 1/2
Julij 1 dla kowala za obrucie otlocarni i kłym	2	2				
Dzi 3 wydano na kwartale Mlynarzowi	2		1 1/2	za gęstość gęst.		1 1/2
Lipa 25 dla stolarza wincentego	2		1			9 gęstość gęst.
1 Lipa Komnatnik J. Kopywicz	1		59		9	9
Lipa 10 dla winnika i pomocnika jego na kwartale	4	2			1	za gęstość gęst.
" " stolarzowi wincentemu	2	2				
lipa 27 na ordynarye dla 3 Mularzy	9		19			
Lipa 1 Komnatnik J. Kopywicz z Lotos	17		11		19	9
Lipa 29 stolarzowi wincentemu na kwartale	9		13 1/2		9	1 1/2
Komnatnik J. Kopywicz	21		11 1/2		2	13 1/2
Januar 18 dla winnika i pomocnika na kwartale	4		19		1	9
Februar 18 stolarzowi wincentemu						konopi 6
Marec 26 dla stolarza wincentego	2	3	13 1/2		9	4 1/2
apryl 29 dla winnika i pomocnika jego na						
" " osob dwie za dni 14 co czyni d. 28	19		9			
" " dla dwuch Mularzy na saierie	2	1				
" " dla szewca robiacego dla orladi	1		9			
Komnatnik J. Kopywicz	339	316			39	19
Maja 22 dla dwuch Mularzy	2	1				



Porzucenie Kłosa Parobka

Data	Opis	Kłosa	Siana	Kopyta	Kopyta
1863		1/2	1/2	1/2	1/2
Junij 27	Dla Parobka przy szepaniu pomow	9	9		
Julij 26	Dla Parobka przy budowaniu Hordija kłosa	1	9		
August 19	Dla struza przy pilnowaniu w zabieraniu	2	1 1/2		
1 Sier	Konnie Si. Kowurowicz	3 9	1 1/2		
Sier 10	Dla parobka przy wotach	2	1		9. za goda jego
Grzesiad 18	Parobka przy wotach	2	1 1/2	9	1/2
		7. 9.	3 9	1	4 1/2



Porzeczka Kłosa Szymkarzom

Data		Lp. 1884		Lp. 1885	
Miejsce	Nazwisko	1884	1885	1884	1885
Junij 25	Szymkarzowi Subachemu	2			
Julij 1	Szymkarzowi Symonowiczemu	2			
" "	Ditto Humniskemu	2			
" 24	J. Szaryjewskemu	2			
" 30	J. Alexijewskemu	2			
Augusta 23. J. Subachemu		2			
1 8bra	Komitetowi S. Popuczewicz	1.4			
Apra 30	wydano szymkarzowi Totkowskemu	2			
Xbra 29	wydano szymkarzowi Zawelawskemu	2			
Komitetowi Szaryjewskemu		2			
Januar 22	wydano szymkarzowi Szaryjewskemu	2			
Marca 12	wydano szymkarzowi Syrowskemu	2			
" 26	wydano szymkarzowi Symonowiczemu	2			
" "	J. Totkowskemu	2			
" "	J. Szaryjewskemu Kubonickemu	9			
Komitetowi S. Popuczewicz		3-9			
Apryla 5	Szymkarzowi Tymniewskemu	2			
" 10	Szymkarzowi Brapemickemu	4			
" 18	Szymkarzowi Pliszczakemu	1			
" 20	Szymkarzowi Subachemu	2			
" 27	Szymkarzowi Ozernijewskemu	4			
" 30	Szymkarzowi Szaryjewskemu	2			
Komitetowi S. Popuczewicz		479			
Maja 2	Szymkarzowi Alexijewskemu	2			
" 6	J. Tymniewskemu	2			
" 14	J. Humniskemu	2			
" "	J. Szaryjewskemu	2			
" 16	J. Zawelawskemu	2			
" 21	J. Syrowskemu	2			
Junij 13	Szymkarzowi Dorawelawskemu Danjano	2			
Komitetowi S. Popuczewicz		669			

Korchoł z Bożą różnego na osypke dla wotow

P o s l a d y

	P o s l a d y					
	Kyto	Przem	Yzami	Owiei	Grypa	Groch
	B'8g	B'8g	B'8g	B'8g	B'8g	B'8g
Xbra 28 Wydano na Osypke	...	12	...	52
Janua 12 na osypke dla wotow	24	...	12	62
Komnatwa Skrymiesz	24	12	12	114
Febr. 5 na osypke dla wotow	4	4	...	2	...	49
.. 12 na osypke dla wotow	3	39	...	84	1	19
Komnatwa Skrymiesz	6	219	12	22	1	6
Marsa 15 na osypke dla wotow	47	52
.. 30 na osypke dla wotow	74
Apr 1 Komnatwa Skrymiesz	107	219	86	272	1	6

Data	Miejscowość	Zyto		Przenica	
		ozime	gora	ozima	gora
		b'89	b'89	b'89	b'89
	7 przeniesienia stonicy	63		6	6
Marca 16	Lejzer Chaimowicz na odsyłanie listy				2
27	Dla Wł. Kamornika Pietkiewicza	x			
	Dla strzelców Radostowskich	x			19
Apr 1	Romotucz Stanisław Morysowicz	63		6	119
apryla 2	Dla Feliksa Łochimowicza na wyskocze nad wycią porożniono przez Ekonomia i Liusa w Folwarku Oreckowskim w nadgróde	x		2	
9	w Gratofidacji dla sprawnika Płk. Kobryńskiego			4x	
	J. dla strażnika Płk. Kobryńskiego			1	
12	Dla Kamornika Pietkiewicza	x			
	Romotucz Stanisław Morysowicz	89		14	119
Maja 7	w Gratofidacji dla asfesoru Stankowicza				
22	Dla Kamornika Pietkiewicza na stat	1x			
Junij 15	Do Laxaretu na Leksarstwo	x			

Zamowienie	Czas	Gryba	Grzech	Przebieg	Siemienie		Posta dy					
					Lnane	Domop	Zyto	Przenica	Zamowienie	uwiel	Przenica	
b'89	b'89	b'89	b'89	b'89	b'89	b'89	b'89	b'89	b'89	b'89	b'89	b'89
2	5 1/4	2		4	12		2				24	
	2x											
2	5 6/4	2		4	12		2				24	
	x2											
2	6 4	2		4	12		2				24	
	4											
x2		x2										
					4							len 4

7-4
6.6

Przebieg Owsa na Obroni różnym

Data	Opis	w Łaranie	
		Celnic	Posteć
rok	dnia	R. 78 ^g	R. 78 ^g
Junij	25	Dla koni asesora Szankowskiego	x ... 6 ... 6
July	18	Dla koni wzw: straperego y asesora	x " 1. 9. ...
"	22	Dl. Dl. Doktoro Powiatowego wickowskiego	x " " " 1. ...
"		Dl. Dl. w asesora szankowskiego	x " 6. ...
awgusta	12	Dla koni Jw. Prata Kyrkowskiego	x ... 2 ...
"	14	Dl. — Dl. — Dl. — Dl. —	x ... 4 ...
"	17	Dl. — Dl. — Dl. — Dl. —	x ... 4 ...
"	21	Dl. — Dl. — Dl. — Dl. —	x ... 4 ...
"	23	Dl. — Dl. — Dl. — Dl. —	x ... 4 ...
"		Dla koni Jw. kanonika Lipskiego	x ... 4 ...
"	26	Dla koni Jw. Prata y kanonika	x 1. ...
"	27	Dla koni kupieckich y gościnnych	x ... 1 9.
"	29	Dla koni X Probosza Salona	x ... 9.
"		Dla koni X kanonika Lipskiego	x ... 4 ...
"	31	Dla koni Jw. Prata y kanonika	x 1. ...
1	1	Łbra Komnatcy S. Napiewicz	5. 6 3. 1. 6
Łbra	3	Dla koni Jw. Prata y kanonika	x 1. ...
"		Dla koni asesora y Plenipotenta stawy	" ... 15.
"	15	Dla koni Xędra Plebana z Honorca	x ... 12
"		Dla koni Benifrately szewcarka	x ... 4
"		Dla koni asesora szankowskiego będąc dwa razy w brzo	... 12
"		Dla koni starbowych prowadzonych do sztalpienia	x ... 2 4.
Łbra	26	Dla koni Jw. Prata y wgo Bachmistra na obron	x 9. 4. ...
"		Dl. — Dl. — Dl. — Dl. — na drodze	x ... 5.
"	28	Dla koni wgo asesora szankowskiego	x ... 8.
1	1	Łbra Komnatcy S. Napiewicz	17 4 4. 1. 6.
Łbra	13	Dla koni asesora szankowskiego	x ... 12
"	31	Dla koni asesora szankowskiego	x ... 6
1	1	Komnatcy Stanisław Napiewicz Letur	17 5 4. 1. 6.
Łbra	6	Dla koni asesora szankowskiego	x ... 9.
"	17	Dl. dla asesora	x ... 4.
"	25	Dl. — Dl. — Dl. —	x ... 6.
1	1	Komnatcy Stanisław Napiewicz Letur	17 6 5. 1. 6.
Łbra	3	Dla koni asesora szankowskiego	x ... 10
"	8	Dla koni asesora szankowskiego	x ... 6
"	26	Dla koni asesora szankowskiego	x ... 6
"	31	Dla koni asesora szankowskiego	x ... 6
Łenuot	1	Komnatcy Stanisław Napiewicz	17 6 5. 2. 16

Dalszy Rozchód Cwasa na obroni

Data	Miejscowość	w Liwnie -			
		Czoto		Poślady-	
		B.	S. q.	B.	S. q.
z Przemieszczenia Nasty					
Januar 20	Dla Pani Asesora Szandrowskiego	x			6
Marca 2	Dla Pani Strapcego P ^{tni} Kobryńskiego	x	12		
15	Dla Pani Asesora Szandrowskiego	x	6		
Kornatuc, Skopuwiu, Lotus		17	5	3	4
apryla 7	Dla Pani Strapcego P ^{tni} Kobryńskiego	x	15		
17	Dla Pani Asesora Szandrowskiego	x	12		
Kornatuc, Stanisław Nascewicz		18	14	3	4
Maja 4	Dla Pani sprawnika P ^{tni} Kobryńskiego	x	2		
6	Dla Pani Strapcego P ^{tni} Kobryńskiego	x	1		
7	Dla Pani dwóch Asesorów	x	12		
11	Dla Pani J ^W go Kanonika Pacewica przez 3 dni	x	2		
11	do nadszede Dla J ^W go Kanonika	x	4		
14	Dla Pani Kwestara Benadyra	x	9		
19	Dla Pani Asesora Szandrowskiego	x	4		
21	Dla Pani sarnietnika opatrującego Magaryn	x	1		
Kornatuc, Stanisław Nascewicz		19	53	3	4
Junij 16	Dla Pani sprawnika P ^{tni} Kobryńskiego	x	1		



Maru 53.

1841. mar 23. amytlu coxolwix wky kusde
wysane wento w the whine
Scott Kelly

Tanowe Regestra Powiatu Braszewickiego z Piłkowskiej Gminy
Kart które narubyrowane do najauktentyczniejszego zapisywania karcodziej
niego, wszelkich przychodów, dochodów, obrotów bez skrobawiny i głaz
pod odpowiedzialnością kade kaszeregajski; Podaci Nr. 1. Leonowi
Podpisany Dato 1839 Roku Miuu 24. Dnia w
Braszewicach Pogoycki Raskuiski





