

Rejestra Krestencyjne
Fundium Brasławicko

od daty 24 Junii 1840. do teyże

samey daty 1841. Roku. Sporządzone

[Faint, illegible handwriting on the left page]

[Faint, illegible handwriting on the right page]

Tabella Wpiewu roznego Lbora w

Solwarsu Braszewickach w Roku 1849

Data	Miej. i inne	Zyto				Pšenica				Jęczmień		Owies	Gryka	Groch	Fasolka	Proso	Bieguski	Siemieniec							
		Ozime		Jare		Ozime		Jare		Morgi	Wpiewo							Morgi	Wpiewo	Morgi	Wpiewo	Morgi	Wpiewo	Morgi	Wpiewo
		Morgi	Wpiewo	Morgi	Wpiewo	Morgi	Wpiewo	Morgi	Wpiewo																
Aug 9	Zwierona																								
13	Zwierona z Miotlo																								
23	poriano	38	9																						
26	poriano	42	10	4																					
28	poriano	27	6	6																					
30	poriano	12	3																						
Lbora 7	poriano	13	3	2				29	6	13															
9	porostofli	3	9	9																					
Latus Rozwiaz 135 33 29								29 6 13																	
Rok 1841 Kwiecna 152 Konnotuś w Antoni Pawlowski KKW																									
Apr 8	poriano									15	7	4													
9	poriano									15	7	4													
10	poriano									6	3														
12	poriano ozimym					3	5	9		8	4														
14	poriano za obora					3	6																		
15	poriano wozimym					7	15	9		3	1	4		3	5										
16	poriano									9	1	6													
17	poriano Lnu																			9					
18	poriano									4	1	6		6	1	2	6		3	4					
21	poriano									12	6	1													
23	poriano									14	7	2		1	2	7									
24	poriano								3	1	2		4	2	3	6		8	3	1					
Moia 5	poriano								6	2	2									2					
11	poriano								13	4	2														
12	poriano								13	4	3	6							7	2					
13	poriano								16																
Ogół wpiewu 135 33 29								29 6 13 14 3 1 - 36 11 7 8		86 47 1 16 3 5 11 2 2 7 7				8 3 1 0 3 1 5 2 1 1 2 9											

Data	Wymiar żyta	Wzrost w stopie		Namiar	W liarnie			
		Przybr.	Stopie		Przybr.	Stopie	Przybr.	Stopie
Aug 9	z Oroskawa			Namiar	6	9		9
10	z Mloczow	26		} po k. 63 Siepie 20				
10	z Mloczow	25						
10	z Mloczow	12	20	Namiar	23	4	9	4
16	z Mloczow	22		} po k. 35				
19	z Mloczow	13			Namiar	14	16	
20	z Oroskawa			Namiar	2	4	5	8
22	Mloczow zaborskiej	23	28	Namiar	6	1	9	3
26	z Mloczow	45		Namiar	18	5		2
Sep 10	z Mloczow spieszny	12	43	Namiar	3	23		17
18	z Mloczow	36	34	Namiar	8	4	16	14
25	z Mloczow	49	20	Namiar	20	2		3
Oct 21	z Mloczow	35	8	Namiar	14	9		4
Gen 13	z Mloczow	11		Namiar	3	2		1
14	z Mloczow na Maerze	29		} po k. 74				
	z Mloczow na Maerze	45			Namiar	18	6	
	z Mloczow Cepow	28	40	} po k. 64 i 40				
	z Mloczow Cepow	26			Namiar	19	6	8
	z Mloczow na Maerze	61		Namiar	12	1	4	1
Feb 13	z Mloczow	22	40	Namiar	6	3	5	3
29	z Mloczow	53	30	Namiar	19	3	9	2
Mar 9	z Mloczow	57	30	Namiar	20	1		2
13	z Mloczow	70		Namiar	22	5		4
12	z Mloczow	49	7	Namiar	19	6	6	3

Stanitaw Agucowicz 759. Latos - 254.46 673.
 Rok 1841 kalendarz 15 dnia kalendarz wstawi Paulowicz

Datta	Wymtot	Cboze w Srope	w Liarnie		
			Cielnym	Paikad	
Mij one	Zyla Jarogo	Kopy d.	Namiar	Boj's	Boj's
Ubr 13	Z Mtoona	4	Namiar	43	3

Przemiej Ciimicy

Namiar

August 28	Natrasow	.	Namiar	35	7
Ubr 1	Z mtoosow	60	Namiar	12	7 1 6 3
10	Z mtoosow przy	4 39	Namiar	516	15
17	Z mtoosow	7	Namiar	1 110	23
Ubr 9	Z Mtoosow	89 30	10 Kypud		
14	Z Mtoosow	94	207 Sm 21		
20	Z Mtoosow	43 51	Namiar	316	8 1 6

Latus Ogulny. 279 - Komialow Nowawia 46 2 5 10 2 16
 1841: Kwiecia 15 dzien Komialow K Antoni Pawlowski KW

Data	Wymiot	Ilość w miejscu		w Łianie	
				Cxoto	Postad
1 Maj 1841	Przemysły Łany	1000 d.	Namiar	18 1/2	18 1/2
Augusta 28	Otrawo	"	Namiar	4	14
Julia 12	2 Młocena jiraby -	1 3/4	Namiar	2 1/2	12 1/2
8 bra 22	2 Młocena	4 20	Namiar	12 5	12
9 bra 16	2 Młocena	33	10 Rgi. 8 1/2 do 56		
29	2 Młocena	51 56	Namiar	18 2 9	5 4 13
2	wydzierany z cytu nowy	.	Namiar	2 1/2	-
2	Komnaty / Młocena Łany 94	-	Łany -	22 7 11	5 7 5 1/2
1841. Kwiecień 15 dnia Komnaty u Antoniego Paulowskiego WŁ					

Wymiot Szermienia			Namiar		
Augusta 28	Otrawo	"	Namiar	5	16
Julia 11	2 Młocena jiraby	5 50	Namiar	22 11	11
17	2 Młocena	27	Namiar	10 7 9	1 9
8 bra 5	2 Młocena Młoceni	50	Namiar	22 3 14	4 14
11 bra 31	2 Młocena	57 20	Namiar	24 2 14	1 5 9
12	2 Młocena	12	Namiar	8 9	2
15	2 Młocena jiraby 3	90	Namiar	31 2	1 2 9
22	na Młoceni	108 20	Namiar	54 1	1 3 9
Stowisko Młoceni		350 30	Łany -	15 1 3	6 4 3
1841. Kwiecień 15 dnia Komnaty u Antoniego Paulowskiego					

Data	Wymtot	Lbexie w drogic	w Kiamie	
			Coto	Palet
Maj 1848	Owsa	Kopy 1.	Namiar	Bez's S. Bez's S.
Xpra 15	Otruskaw	.	Namiar	129 29.
20	Sperandy z Mtoconu	9 21.	Namiar	31 - 2 -
Xpra 6	z mtoconu wybiezong	34 -	Namiar	114 - 19
Xpra 15	z mtoconu	13 20	Namiar	7 3 14 12
18	z mtoconu	8 -	" " " "	" " " "
20	z mtoconu	15 -	10 k. 31	" " " "
Xpra 3	z mtoconu	16	Namiar	12 29 59.
20	z Mtoconu	9 20	} w Kiamie 102.	}
23	z Mtoconu	18		
24	z mtoconu	12 -		
31	z mtoconu	62 40	" " " "	" " " "
Jan 27	z mtoconu	32 -	Namiar	11 6 12 - 5 -
Feb 8	z Mtoconu	50 -	Namiar	17 5 - 16 -
17	z Mtoconu	60 30	Namiar	22 5 3 1 15
Maj 7	z Mtoconu	45	Namiar	16 14 14 -
8	z Mtoconu	20	Namiar	7 9 1 - -
15	z Mtoconu	47 -	Namiar	17 4 1 29
22	z Mtoconu	48 11	} 10 k. 108. 144.	}
24	z Mtoconu	28 49		

Stonustaw Noguicia 561 - Lotos - 206 5 3 16 3 14
 1848: Kiamie 15 z Kiamie, Kiamie, Kiamie, Kiamie

Datta	Iberic w drogic	7 w Niamie	
		Cyoto	Paillad
Wymtot			
Maj Danc Gryta	Kofy d.	Nanniar	Boj's & Boj's &
Mora	Natruow	Nannierono	1 - - -
2 Mtaona	1	Nannion	39 1/2 - 3
2 Mtaona	39	Nannion	18 2 1/2 1 6 10
Stonitaw Repucy	46	Tatos	15 7 1/2 1 6 13
1841: Kunithia 15 dnia	Kennotuis	Antoni	Paulowp

Data	Wymiot	Ilość w grupie	Miejscowość	w Namiro	
				Przeto	Posiad.
Miejscowość	Grupa	Węzły	Namiar	Przeto	Posiad.
Czerwiec 26	2 Ostrusko	-	Namiar	- 1 -	- -
Ylm 25	2 Młocna, Spierowdy	1	Namiar	1 12	- -
Kwa 7	2 Młocna	3/1	Namiar	3 7 6	- 4
Gen 2	2 Młocna	35	Namiar	13 7 18	11
16	2 Młocna, Lutrowy	10	Namiar	2 6 12	4
Stanisław Rogawicz		80	Lectos	21	11 - 1 2
1844: Turistka 15 d:		Komnaty	re. stoni	Pawłowski	

Data	Kolejność w Leczeniu	Leczenie	w Leczeniu	
			Przebieg	Postać
Mięsne Wymioty Prosa	10	Namiar	Przebieg	Postać
1841. Kwiecień 15	10	Komnaty w Antoni Paulowicki	3	2

Wymioty Fasolki		Namiar		
1841. Kwiecień 15	6	Komnaty w Antoni Paulowicki	1	1

Datta	Wymtot	Lok w provinc	w Siarnie	w Siarnie	
				Prota	Posta
2 Mij Dnie	Przeprawy	Pop. d.	Namiar	Prz. '8 E.	Prz. '8 E.
Augusta 2.	2 Mtocony	20	Namiar	339	12
1842	Kuichia 15 d	Kennoteuz	Antoni	Pautowski	

Datted	w shupic	9	w Niarnes	
			Coto	Posto
Mij dinc Nymtot Sru	Kep. d.	Namian	Ben's E.	Ben's E.
Agusta 22	2 Mtoerue	40 -	Namian	2 59 2
1841: Keritici 15	2	Komotus	Ki Satoru	Pawlawpij

8bra 1	2 Mtoerue	20	Namian	79 . 49
1841: Keritici 15	2	Komotus	Ki Satoru	Pawlawpij

Rochod zboża rolnego z Solwarska Brasiewicz do prowantu Rosu 18⁴⁰

Data	Miejscowość	Zyto		Pszenica		Kasza	Owies	Bujaka	Proch	Paszka	Paso	Pieczenie	Siemiemie								
		Przebieg	Sare	Przebieg	Sara								Przebieg	Sara	Przebieg	Sara	Przebieg	Sara	Przebieg	Sara	Przebieg
Aug 8	do Prowantu											339								12	
9	do Prowantu Natrusaw	69																		9	
10	do Prowantu	429																			
14	do Prowantu	192																		4	
19	do Prowantu Natrusaw	245																		8	
24	do Prowantu	14	16																	26	
30	Zubierski Kieps	619																		4	
31	do Prowantu	18	5																	214	
	Natrusaw pruniy				35	4	5				1									13 16	
12	do Prowantu	37	43	12	17								259			3	1612			Siemie 2 Kieps	
	Sperandey odestano	36			516	215	2211	31		39	112					17	19	11	2		
	Natrusaw							129												29	
8	do prawantu	8416			1115		1079				27					14	27	2-9		juwa 38	
28	do prawantu	202														15					
8	do prawantu						22314	114								79			414	196 49	
25	do prawantu	14	8		125	125										4	11				
14	do prawantu								18219											juwa 1610	
23	do prawantu							7014												12	
26	do prawantu				2069												5413				
5	do Prowantu							1229			14									59	
10	do Prowantu									376										48	
20	do prawantu				316															816	
14	do prawantu						24214	3675												159 269	
14	do prawantu	327								13717						17				1191	
17	do prawantu skisko	186								2612						5				5	
25	do prawantu skisko	121	16																		
28	do prawantu	1964														7					
31								11612													
8	do prawantu							175												16	
13	do prawantu	635					89									37			2		
19	D. D.						312													129	
24	D. D.						541	225												159 115	
28	D. D.	1939																			
	D.	201						1619													
6	do prawantu	2225						79													
11																					
2	Lirenie	2043	5	43	46	85	22711	15410	147810	18742	21	11	14	27	339	259	79	622	16232	6531165	2110

Dalszy Przechod Kłobása z Solwarku

Brasowick Do Prawetu

Data	Kytó		Prenica		Szymienice		Kobice		Kajkula	Grada	Sawidła	Pato	Puppat	Siemienice		poila dy						
	Oxima	Sara	Oxima	Sara	Oxima	Sara	Oxima	Sara						Len	Norodp.	Kytó	Prenica	Szymienice	Swia	Poiny		
Mij Dni	Prz. 1/8	Prz. 1/8	Prz. 1/8	Prz. 1/8	Prz. 1/8	Prz. 1/8	Prz. 1/8	Prz. 1/8	Prz. 1/8	Prz. 1/8	Prz. 1/8	Prz. 1/8	Prz. 1/8	Prz. 1/8	Prz. 1/8	Prz. 1/8	Prz. 1/8	Prz. 1/8	Prz. 1/8	Prz. 1/8	Prz. 1/8	
z Prenosa z lieni	23435	43	4613	22711	15413	147713			18742	21-11	14	27	339	259	79	622	16232	653	1145	2110		
Mar. 15 Do prawetu	1966															3						
19 Do prawetu								174												129		
27 Do prawetu							412													35		
Stanislaw Nowak	25411	43	4613	22711	15413	206513			18742	21-11	14	27	339	259	79	652	16232	653	1634	2110		
1844. Twistka 15 z Konstantin																						

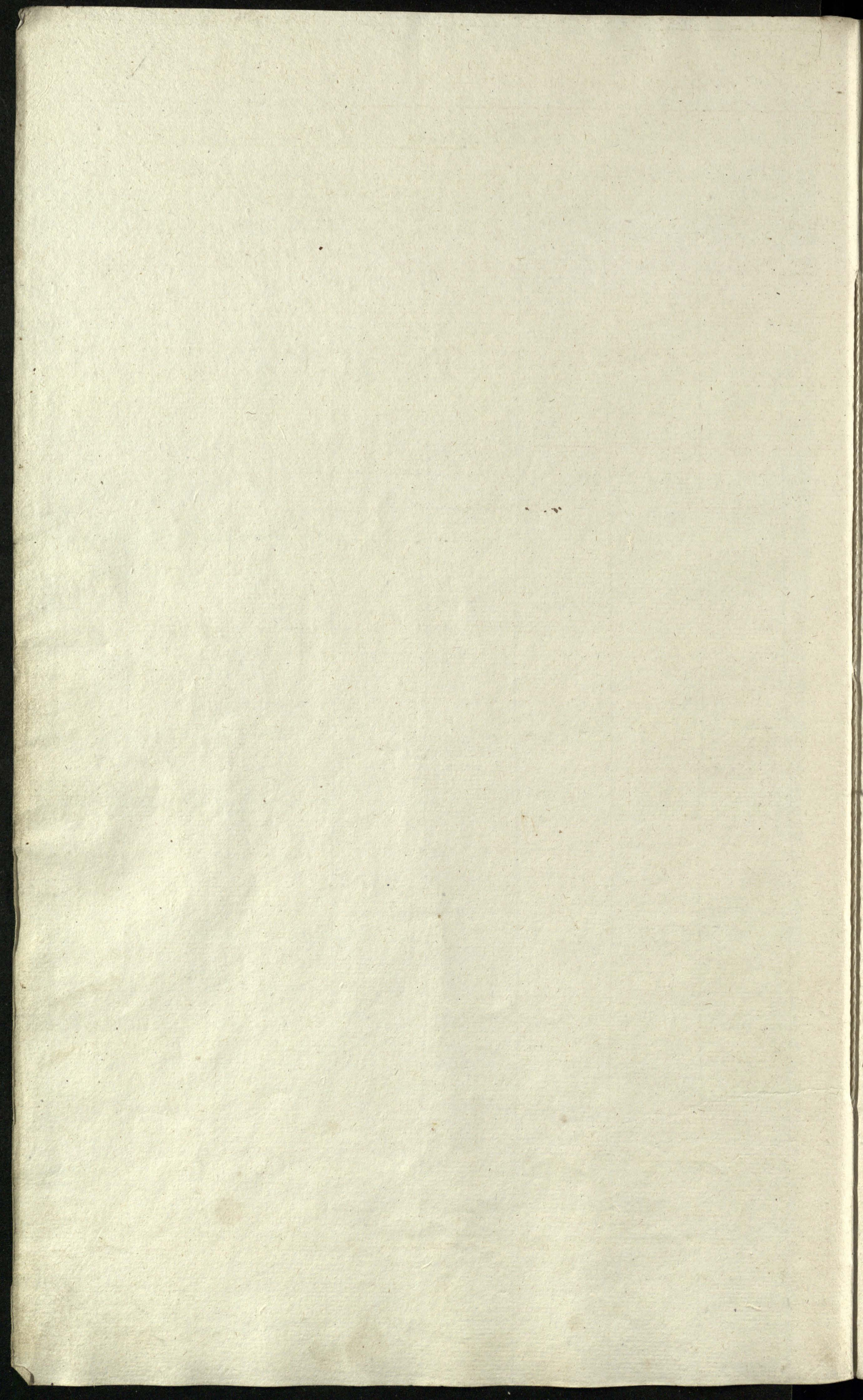
Anton Pawlow

Przychód Siana Stomy z Plew

Data			Siano		Stroma		Plewa	
			Wojny	Wojny	Kopy	Spj	Boj	'8
Julii	10	zbrano wstetnego na Dwornicy z Janusz						
		stogow 9 a mianich - - - - -		100.				
	19	Zbrano Grodowego stogow 6	90					
		Do niego z wiaziona	35	-				
		o Zbrano z Ukoczu Heznow 6	40.	40				
Augusta	3	zbrano z Ukoczu do Suszy	15	-				20
	21	wjerceloku wstogach 2	40					
		o w poloni w stopkach Malpiz 4		20				
Wron	30	z amiatu wywionu z Proza						40
Abra	31	z amiatu wywionu z Proza						40
Mos.	1	z amiatu Slonicy 11 lew					30	69
Ogult - - -			220	100	30	30	179	
1841z Kunitia 15 o komitaci z Janusz								

Prochów Siama Stomy Kulewcy z Plew

Data	Opis	Siarno		Kornia		Plewa	
		Woj. y	Woj. y	Woj. y	Woj. y	Pa.	's
May 20	Prochów Siama	2	-	-	-	-	-
Aug 31	Prochów Siama	2	-	-	-	-	-
Aug 31	Prochów Siama Kornia Dostawki	2	-	-	-	-	-
Aug 31	Prochów Siama	3	-	-	-	-	-
Aug 31	Prochów Siama Kornia opisywalistych	3	-	-	-	-	-
Aug 31	Prochów Siama Kulewcy upatrobionos	5	15	-	-	20	-
Aug 31	Prochów Siama Kornia opisywalistych	5	-	-	-	-	-
Aug 31	Prochów Siama Kulewcy	3	-	-	-	-	-
Aug 31	Prochów Siama Kulewcy Kornia opisywalistych	5	15	-	-	40	-
Aug 31	Prochów Siama Kornia opisywalistych	10	-	-	-	-	-
Aug 31	Prochów Siama Kornia Kulewcy Nowokulski	4	-	-	-	-	-
Aug 31	Prochów Siama Kulewcy Dostawki	13	-	-	-	-	-
Aug 28	Prochów Siama Kornia Kulewcy Nowokulski	4	-	-	-	-	-
Aug 28	Prochów Siama Kulewcy Kornia opisywalistych	5	15	-	-	40	-
Aug 28	Prochów Siama Kornia opisywalistych	15	-	-	-	-	-
Aug 28	Prochów Siama Kornia opisywalistych	10	-	-	-	-	-
Aug 28	Prochów Siama Kornia Kulewcy Nowokulski	1	-	-	-	-	-
Aug 31	Prochów Siama Kornia opisywalistych	20	-	-	-	-	-
Aug 31	Prochów Siama Kulewcy Kornia opisywalistych	20	-	-	-	40	-
Aug 31	Prochów Siama Kornia opisywalistych	5	5	-	-	-	-
Feb 27	Prochów Siama Kornia opisywalistych	30	-	-	-	-	-
Feb 27	Prochów Siama Kulewcy	10	-	-	-	-	-
Feb 27	Prochów Siama Kornia opisywalistych	3	4	-	-	-	-
Mar 24	Prochów Siama Kornia opisywalistych	20	-	-	-	-	-
Mar 24	Prochów Siama Kornia opisywalistych	20	-	-	-	-	-
Mar 24	Prochów Siama Kornia opisywalistych	10	-	-	-	20	-
Hornstau Meynau, Latos 14 12 4		-	-	-	-	170	-
Apr 21	Prochów Siama Kornia opisywalistych	30	23	-	-	9	-
Apr 21	Prochów Siama Kornia opisywalistych	4	-	-	-	-	-
Apr 21	Prochów Siama Kornia opisywalistych	2	-	-	-	-	-
Apr 21	Prochów Siama Kornia opisywalistych	3	3	-	-	-	-
Jun 22	Prochów Siama Kornia opisywalistych	6	-	30	30	9	-



Proszekod Bysta Progatego w Prosu 18⁴⁰/₄₁

Data	Miejscowość	Korowy		Sutowski			Cielista		Dzielnica
		Dojrze	Przygot.	Bystki	Cielista	Przygot.	Cielista		
		Przebieg	Przebieg	Przebieg	Przebieg	Przebieg	Przebieg	Przebieg	
Styczeń 21	z przebiegiem dożniwite			1					1
Styczeń 21	pręta z Chorubry Karmna			1					1
Xlwiec 20	przedono do Kobrynia	7							7
	do Antojola			3					3
Geny 9	do Drohicyna przedono			2					2
	do Antojola przedono								
	Mieznikoni Maty z Karm	6							6
	na przesmarzenie Moie	1							1
	do Kobrynia przedono	5							5
22	do Kobrynia przedono	6							6
27	do Drohicyna przedono	2							2
31	do Drohicyna przedono			2					2
Feb 27	przedono do Kobrynia g.	9							9
	do Drohicyna przedono	1		2					3
Mar 22	do Drohicyna przedono								
	Kielka Mierzna przedono		1						1
	przedono do Drohicyna								
20	fontelaw: Mierzniaw	1		6					7
	o Syraus do zaminy do								
	do Byka do Dwisu Cielista								
	cała Kyrus. Marimow przedono						1		1
	przedono krowcowy do Antojola								
	przebieg —								
	do hercicury Wlosioninaw						22	6	28
	antestawu Mlynypaw przedono							1	1
	z zaminy przybyto do Wlosion								
1841. Kwisic 15 d krowcowy do Antojola Pawlowy									
Apr 16	przedono Watu Karmna		1						1
22	adestaw do Patkowey								
	do Czechowcow ad przedono	1		2				56	56
29	przedono pod Karmnaw								
	do Antojola		2						2
Moia 22	do Antojola przedono		3						3
	do Czechowcow ad przedono		1						1
Geny 24	do Symonowicz w zagonie								
	Kakubaw Depuies 7 6		1						1
			38	2	15	10			1

15

Metryka Wydzielonych Krow 1841 r.

Data	Opis	Krowy		Cielęta	
		stare	mlode	byłe	nowe
Jan 1	Wydzielone siwa	1		1	1
5	Siwa	1		1	1
24	Siwa	1		1	1
26	Gniada przez admira	1		1	1
30	Gniada przez Doga	1		1	1
3	potawa z agerite	1		1	1
7	potawa przez admira	1		1	1
10	Pyra	1		1	1
11	Siwa z Agda w krowie	1		2	0 0
15	potawa Doga w gona	1		2	0 0
15	Siwa z Agda	1		1	1
21	Pyra	1		1	1
24	Pyra z Agda	1		1	1
Mar 5	Gniada przez admira	1		1	1
14	Gnia	1		1	1

Homotawo Popucawoz 15
 1841. Krowie 15 z Homotawo Krowie Pawlawo 7 6

Apr 20 wydzielone Siwa 1 potawa z Agda 1

Przychód Prowinencyi 21

Przebieg Choroby 18^{to} Proba

Data	Miejscowość	Opis	Podzięk			
			Lec		Kontrola	
			Kop.	Kula	Kop.	Kula
1841	1	3 podestoma Kraszewickiego	7	26	2	30
		2 Czesławcow do torcia przystano	5	7	2	
		2 Patkawy do torcia przystano	6	7		37
1841	1	2 wytorcie Wytrępcowie				
		2 Wyczesanie przysto				
1841	25	2 wytorcie wytrępcowie				
1841 r. Kwiecień 15 dnia Kwarant.						

Rozchód

1841	1	10 00 do torcia wydzora Kraszewickiego	7	26		
		do Czesławskiego	5	7	2	
		do Patkowskiego	6	7		
		do prawetu odstano				
		do Czesanin				
1841	10	do Torcia wydzora			3	7
	31	do prawetu odstano				
1841 r. Kwiecień 15 dnia Kwarant. Kraszewicki						

Wtorek											
Wytarcia		Wytępania		Wyczesania							
Lec	Kontrola	Lec	Kontrola	Lec	Kontrola						
Pud. f.	Pud. f.	Pud. f.	Pud. f.	Pud. f.	Pud. f.						
70	18	65	18	8	20						
				2	28	8					
		12	30	2	10						
Antoni Pawłowski KKW											
						55	8	20	2	28	8
						10					
						12	30	2	10		
Antoni Pawłowski											

Prispech y Prochod Snuu Surowych

Datta

Mis Panch

Mury Surowe

Bydlycxe

Dwexx

nomine

Mobexx

Faktorix

Prociotrowe

Celkex

Dwix

Mate

Sztuka

1844 Rusicki

Przychód y Prochód Chmielu

Data		Chmiel
Miej. Dnia		Początek
Lbna 00 Dnia 15	Zebrana Chmielu 1844 r. Kuchnia 15 Komoteczka A Pawlowski	6 20
Lbna 1	do prawyżu ad Donu - - - 1844 r. Kuchnia 15 Komoteczka A Pawlowski	6 20

Przychod y Prochod Pastwa

Data Miesiac Junii 74		Pastwa				
		Indykie		Gosi		
		Indykie	Indykie	Miod	Gosi	Gosi
		w tuncu				
Remanajem porostalo Miody pnybyto 2 Tatnawey pnystone - Gosi 30 1842 Kuznica 15 d Komoluis ni Antoni Pawlowski		28	-	210	69	90

Prochod

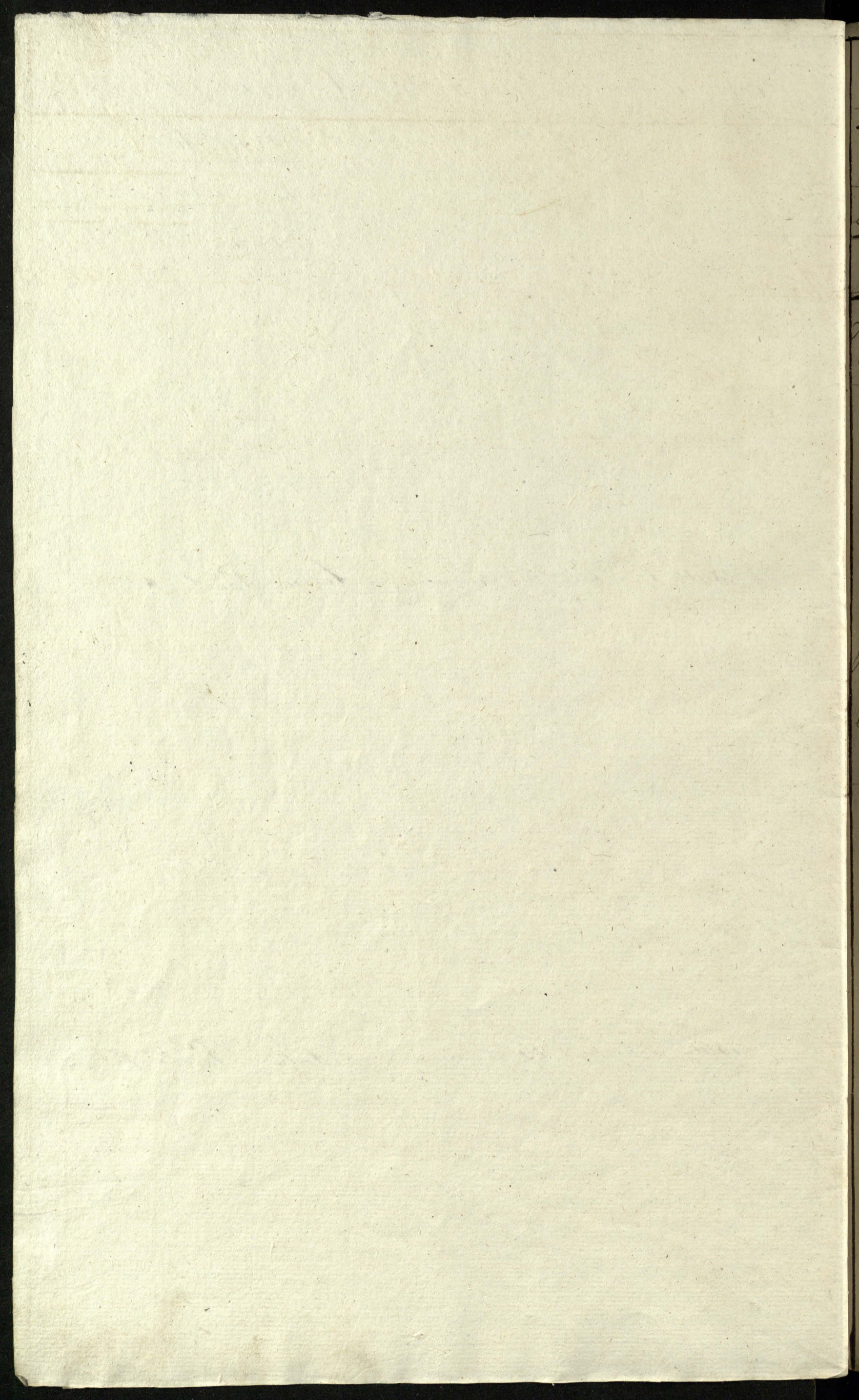
Abra 15	Sprzedone Gosi od pnytrub porostalej i z Salworna totnowej				90 30.
Abra 15	Sprzedone w Krosie por. Dla Oficjalitycz na pnyznawenie 1842 Kuznica 15 d Komoluis ni Antoni Pawlowski			60 6.	

Przychod i Rozchod Nury i Taj Czynszowych

Data	Miejscowosc	Dziatko		
		Nury	Taja	
		Stara	Nowa	Stara
Xbra 1	wybrano od Wlosian z Krosowicz	-	2	40
2	z Krosowicz d - d -			55
2	z Melowic d - d -	15	-	10
2	z Zawelousie wybrano d d -		1	-
2	z Krosowicz		1	10
2	z Krosowicz		1	20
2	z Krosowicz		1	-
2	z Krosowicz		2	35
2	z Krosowicz		1	50
2	z wlosci wybrano		12	-
1841z Krosowicz 15 z Komnaty Kibitoni Pawlowski				

Rozchod

Xbra 6	wyprzedano do Drohicyna Czesowian	15	3	30
7	na Kit do Krowowu do porawki		2	-
31	na Kit do Krowowu do porawki		1	-
	wyprzedano w Pozne strony		18	10
Xbra 18	wyprzedano Dobrowia		94	
2	do Drohicyna Czesowian		20	
1841z Krosowicz 15 z Komnaty Kibitoni Pawlowski				



Datta		Masto Syry.			
		Farne	Face	Warty	Warty
Miejscie				1/2 garca	1/4 towa
				Kopy sity	Kopy sity
Julii	29	miejz Musiac Zebona		3	3
August	31	Zebona " " " "		2	2
Sept	29	Zebona " " " "		1	1
Nov	20	Zebona " " " "		1	1
1842 Kwiecien 15 dni Komotwie ze Antoni Pawlowski					

Julii	29	Sredona porzyczach			3
		Sredona Oleszowski Molcuskim		1	
August	31	Sredona " " " "			2
Sept	30	Sredona " " " "			1
Sept	20	Sredona Godynowi Kozelki		1	
		na Odyngia Drobice upotrabiona		2	
Sept		Sredona " " " "		2	
Nov	21	plenipotetowi Dabickim Odynow		1	
1842 Kwiecien 15 dni Komotwie ze Antoni Pawlowski					