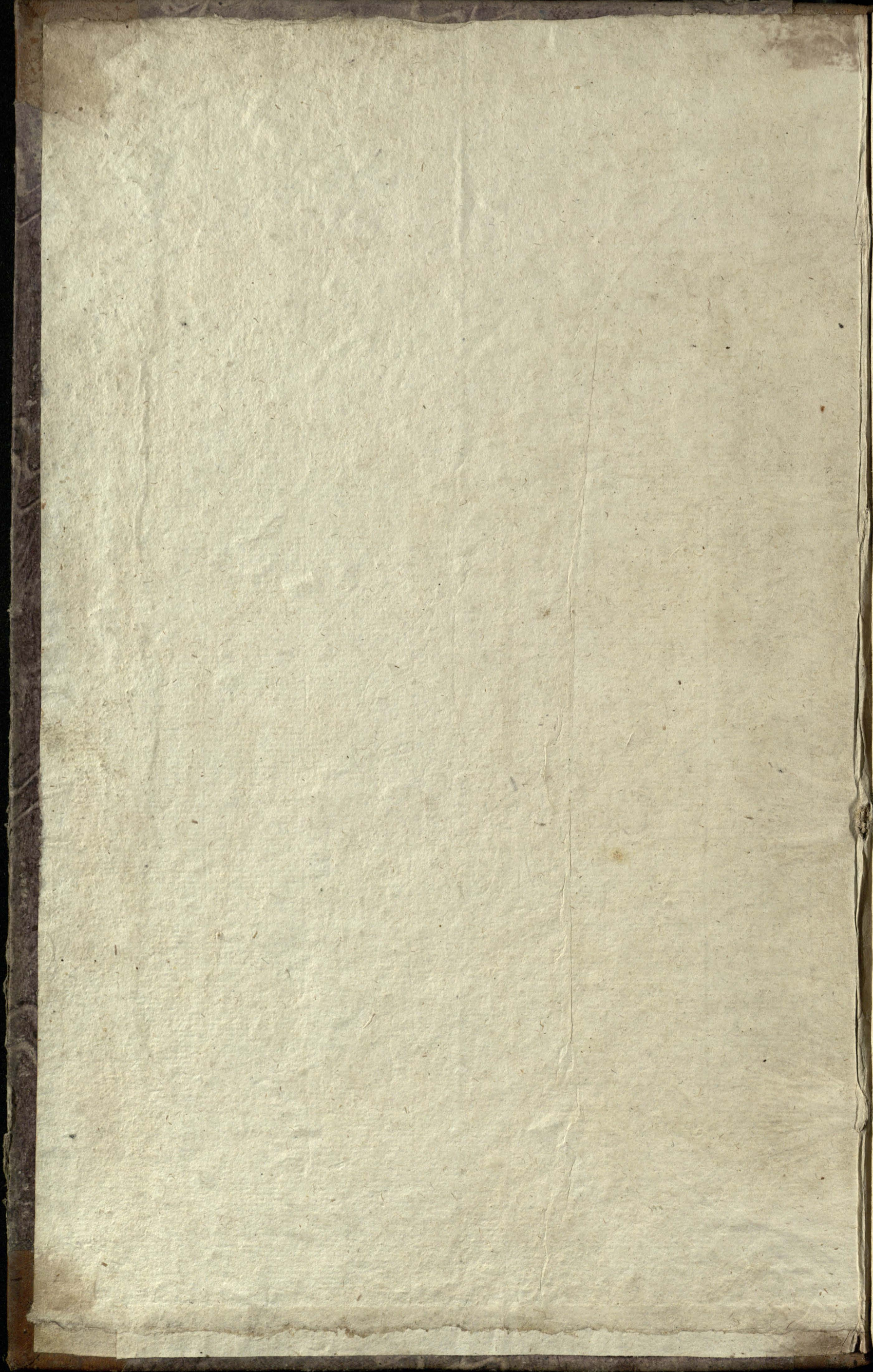
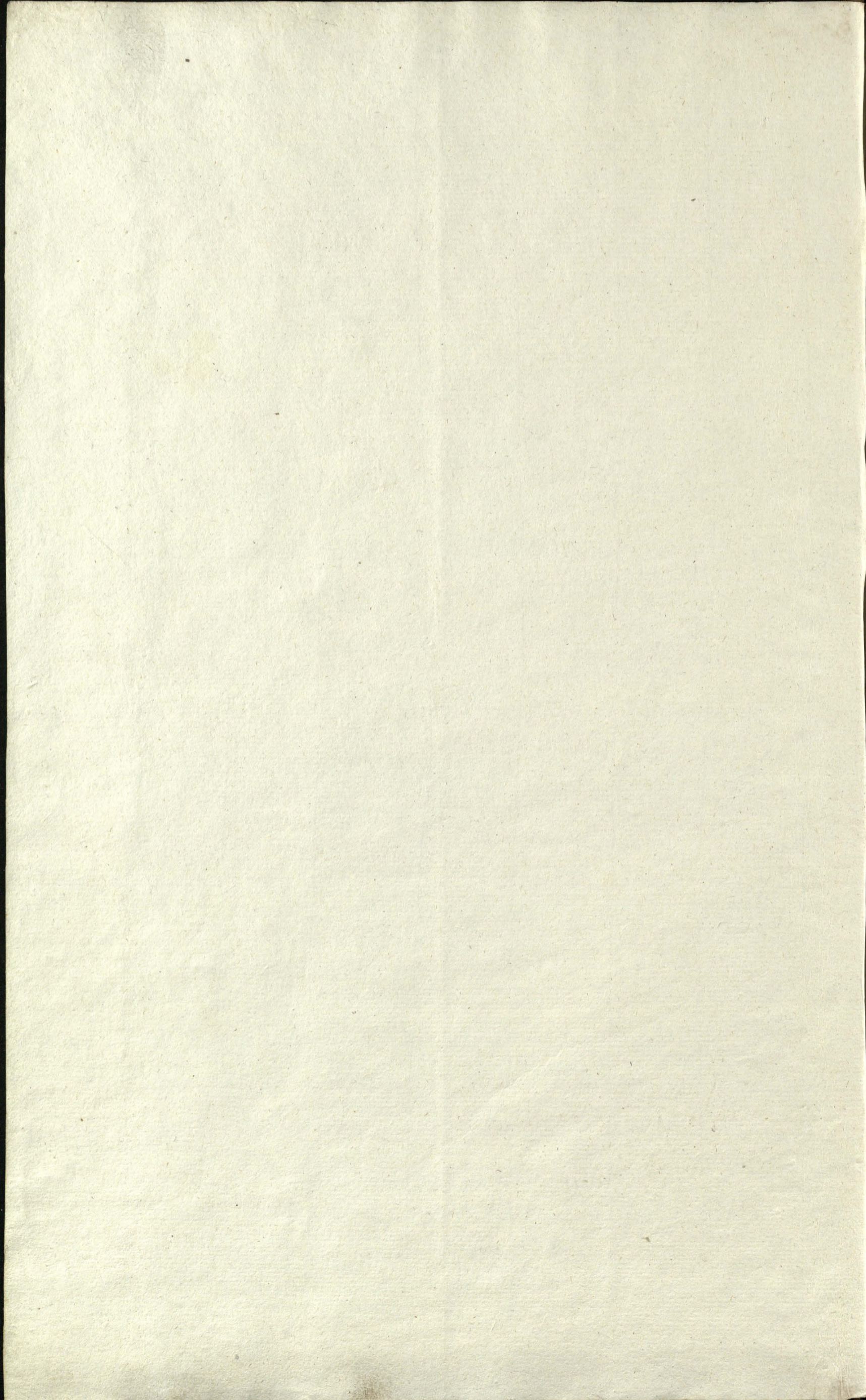
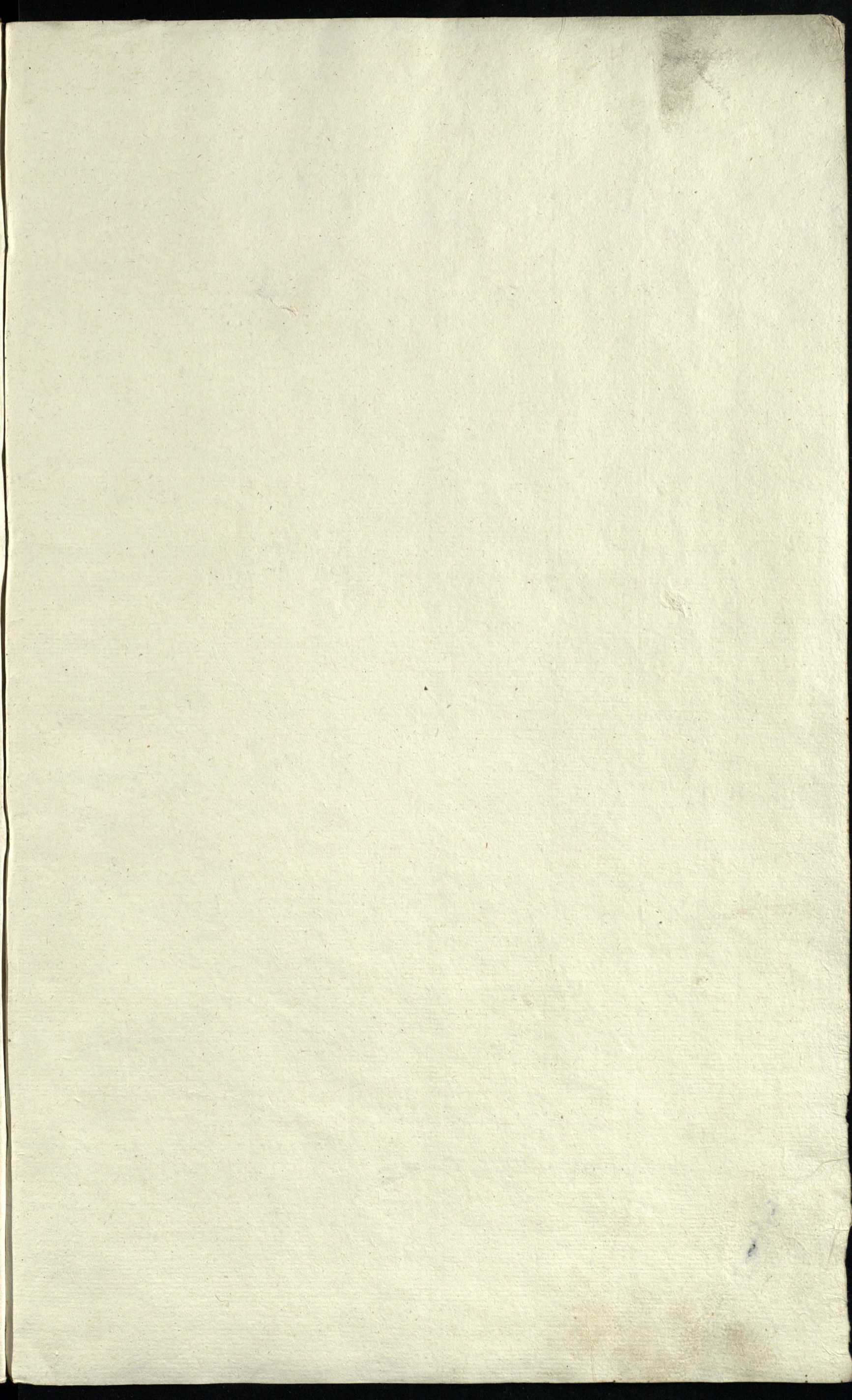


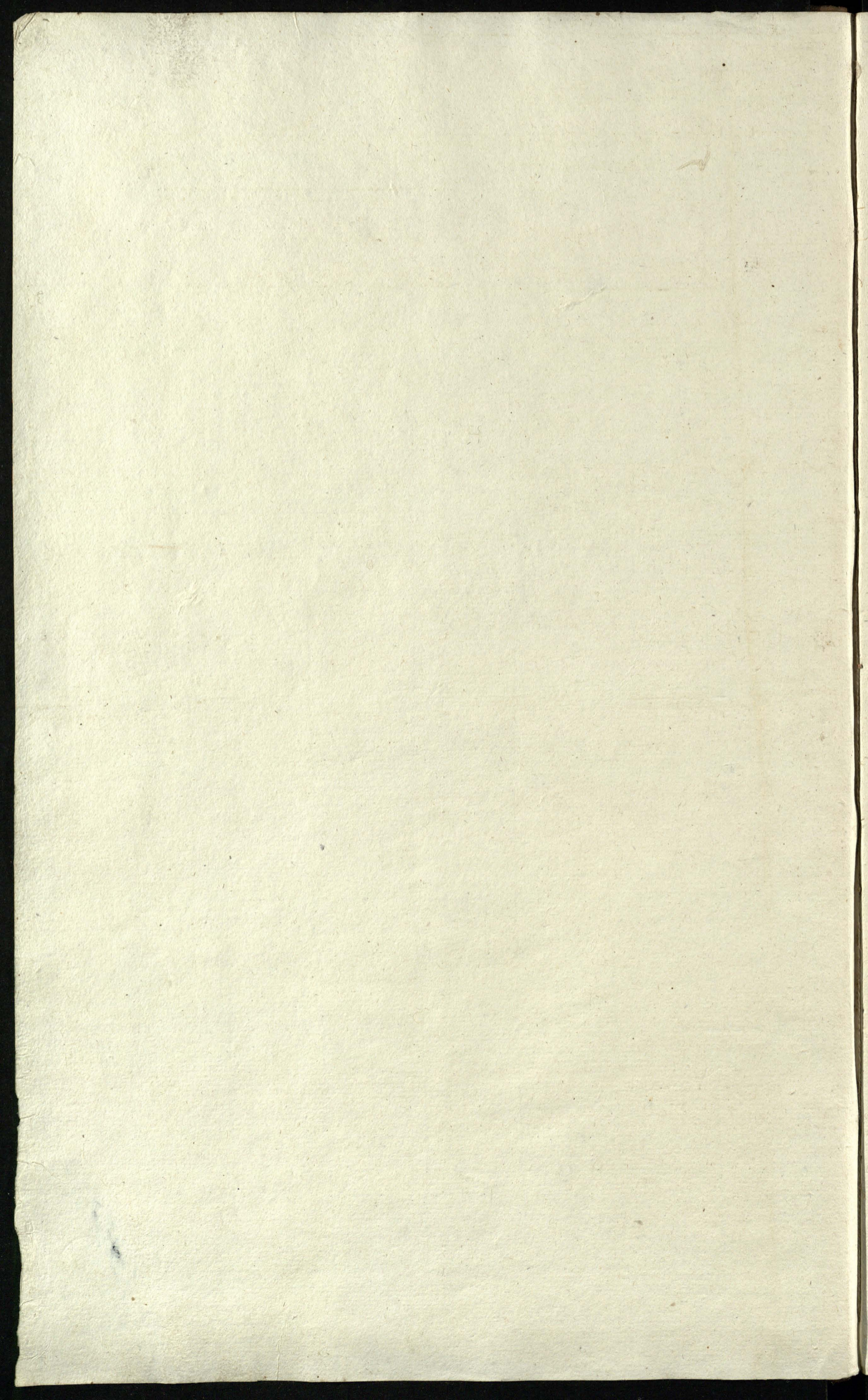
Wisigee
Procurator Brandenburgi
go. ad daty 24 Junii 1840
Pro teyze samcy daty 1841.
W. Spornitz, Director.



F43-7356







Przychód % boia z Szynsow w Roku 1848

Datta	Kocio w Szynsow			
	Lito	Szynsow	Kocio	Szynsow
Maj dnia 1 Szynsow				
<u>Brasnewicz</u>	B. 1/8	S. 1/8	B. 1/8	S. 1/8
Augusta 31 Przyjeto szynsow				
Sera 2 Przyjeto szynsow	3			
.. 26 do do do	4			
Sera 1 Komutacja Szynsow	7			
Sera 23 Przyjeto szynsow			49	
Sera 1 Komutacja Szynsow	7		49	
Sera 29 przyjeto z szynsow			29	
Komutacja Szynsow	7		7	
Januar 11 przyjeto z szynsow			2	
.. 29 do do do		19	1	
1 Komutacja Szynsow	7	19	21	
Feb. 6 przyjeto z szynsow			2	
Komutacja Szynsow	7	19	23	
apryla 2 przyjeto z szynsow			29	
1848 Dnia 15 Kwitcia Komutacja Kibitki Szynsow				

Wzrost w Piernie

Data	Opis	Wzrost			
		1848	1849	1850	1851
Maj 1848	S. arcie wicki	3	1	1	
Styczeń 9	Przyjęto 2 symbolu	3			
... 31	do do do	1		1	
	Komitet S. Popawicz	4		1	
grudzień 11	Przyjęto 2 symbolu	1	5	1	
Marzec 1	Komitet S. Popawicz	5	5	2	
	1848. Wzrost 16 i 2 Komitet S. Popawicz				
apryla 15	przyjęto 4 symbolu	9	9	1	
Maja 30	przyjęto 2 symbolu			1	

Aboné w Chiamer

Datta

N. 4 to 3 sum. Ovis 3/4

May 2000. Plesherjee

Rs. 1/8 9. Rs. 1/8 9. Rs. 1/8 9. Rs. 1/8 9.

1841: Kunt. 15 2 x 1/2 Cant. 1/2 1/2

Data

Wzrost w Karmen

Kytsi Summ. Kwis. Gryka

May 1851

Serjece

B. 185 B. 185 B. 185 B. 185

Apr 16

Przyjęto 12 syndu

1

Apr 8

Przyjęto 12 syndu

3 2

Komnaty 10 syndu

13 2

Apr 4

Przyjęto 12 syndu

49 69

Apr 12

Przyjęto 12 syndu

. 5

Lenit 1

Komnaty 10 syndu

179 159

.. 15

przyjęto 12 syndu

. 59

1844 Kuritai 152 Komnaty 10 syndu 157

1/2 boie w Kiewie

Data		1/2 boie w Kiewie			
		Gyto	Summ.	Owie	Grzybn
Meydnie <u>Humnisk</u>		B. 189	B. 189	B. 189	B. 189
Abra 3	Przyjeto 2 szynki	4			
.. 16	Przyjeto 2 szynki	5			
	Komnaty, Skopuwny	11			
Abra 2	Przyjeto 2 szynki	49			
.. 30	do do	7			
	Komnaty, S. Skopuwny	169			
Abra 2	przyjeto 2 szynki		1	2	
.. 22	do do do	9	1	1	
	Komnaty, Skopuwny	17	2	3	
Janua 2	przyjeto 2 szynki			29	
.. 20	do do do			2	
	Komnaty, Skopuwny	17	2	79	
Feb 3	przyjeto 2 szynki			4	
.. 17	do do do	1		29	
Mar.	Komnaty, Skopuwny	2	2	16	
Mar. 26	przyjeto 2 szynki	19	1		
1841 Kwiecien 15 Komnaty, Skopuwny, Skopuwny, Skopuwny					
apryl	przyjeto 2 szynki	19	1	9	
	Komnaty, Skopuwny	23	4	9	
Maja 4	przyjeto 2 szynki		1	2	
.. 19	do do do	1			
Junij 11	przyjeto 2 szynki	1			

Data

N. boxé w Liarsie

Fytoserm (Cis) (Szyka)

Mag Dan Nawelowski

B. 189 B. 189 B. 189 B. 189

Augusta 20	Przyjęto z szynku	5				
Sybra 14	Przyjęto z szynku	129				
" 21	do do	1				
" 28	do do	6			2	
	Komnaty S. Napawicz	359			2	
Sybra 5	Przyjęto z szynku	3			2	
" 13	do do	129			99	
" 27	do do	12				
	Komnaty S. Napawicz	63			1-9	
Sybra 8	z szynku przyjęto	4	2		6	
" 14	do do	2	2		6	
" 23	do do		2		14	
	Komnaty S. Napawicz	71	6	4	9	
Sybra 2	przyjęto z szynku	3	2		4	
"	do do do	2			4	
" 13	do do do			19	79	
" 23	do do do			2	5	
" 27	do do do				6	
	Komnaty S. Napawicz	76	139	73		
Janua 6	przyjęto z szynku				4	
" 16	przyjęto z szynku	2	19	6		
" 29	do do do		1		49	
	1 kelt Komnaty Napawicz	8	16	9	19	
Febr. 9	przyjęto z szynku	3	29	59		
" 17	do do do			19	49	
	Mor. 1 Komnaty S. Napawicz	83	22	103	9	
Morca 18	przyjęto z szynku	1			69	
	1844r. Winićnia 15 z Komnaty w domu Pawłowki					
Maja 18	przyjęto z szynku				4	
	Junij 22	przyjęto z szynku			19	

Data	Wobec w Warszawie			
	Hyto	Summ	Lucis	Synda
<u>Miejscowość Oleśniczki</u>				
	B. 189	B. 189	B. 189	B. 189
August 13	Przyjęto z synku	2		
Sept 10	Przyjęto do prowentu	19		
.. 20	2		
.. 21	1		
<hr/>				
	156 w Komatach Popowicz	69		
Sept 2	Przyjęto z synku	2	39	
.. 20	1	19	
.. 31		4	
<hr/>				
	Komatach Popowicz	119	2	
grna 7	Przyjęto z synku		4	
.. 16	1	2	
.. 22	1		
<hr/>				
Abra 1	Komatach Popowicz	139	26	
Janua 5	przyjęto do prowentu		2	
.. 13	przyjęto z synku	1	2	
<hr/>				
Febr 1	Komatach Popowicz	149	32	
1841: Kwietnie 15	z Komatach w Anton Paulowicz			

Data

Wobec w Warszawie

Cyto 1/3 Sum. Owis Dryka

C. Mijewski Sychowski

B. 1/3 P. B. 1/3 P. B. 1/3 P. B. 1/3 P.

Grze 7	Przyjęto 22 szymku	7					
.. 19	Przyjęto 22 szymku	7					
Grze 7	Komnatyż S. Napawicz	16					
.. 22	Przyjęto 2 szymku	4	1		39		
	Komnatyż S. Napawicz	22	1		39		
Grze 2	Przyjęto 22 szymku		1		5		
.. 9	do do do	19			3		
.. 14	do do do				59		
Grze 1	Komnatyż S. Napawicz	239	2	2	1		
Janua 25	Przyjęto do prowentu				69		
Marca 15	przyjęto 2 szymku	4					
.. 25	do do do	2					
	1841r. Kwietnia 15 Komnatyż						
apryla	przyjęto 2 szymku	4					

W. Antoni Pawłowski

Data	Nborc w Kicorcie			
	Wzrost	Siła	Siła	Siła
<u>Mey Dnie Szymonowski</u>				
	B. 1/8 S.	B. 1/8 S.	B. 1/8 S.	B. 1/8 S.
1841	9	Przyjęto 2 Szymon	2	
..	23	do do do	39	
<hr/>				
		Komitet S. Szymon	59	
1841	1	Przyjęto 2 Szymon	39	
..	8	do do	4	9
..	15	do do		39
..	28	do do		2
<hr/>				
	1	1841 Komitet Szymon	15	6
1841	9	Przyjęto 2 Szymon		2
..	16	do do do		29
<hr/>				
	1	1841 Komitet Szymon	15	129
1841	7	Przyjęto 2 Szymon		9
<hr/>				
		Komitet Szymon	15	9 13
1841	18	Przyjęto 2 Szymon	19	19
<hr/>				
1841		15 z Komitetu	Antoni Pawłowski KKW	

Data

Wzrost w Ciężar

Wzrost Ciężar Ciężar Ciężar

Miejscowość Łódź

P. 189. P. 189. P. 189. P. 189

augusta 13	Przyjęto z szynku	29				
24	Przyjęto z szynku	5				

lipca 6	Komnaty i Naprawy	79				
14	Przyjęto z szynku	6				
25	Przyjęto z szynku	19				
	do do do	5				

lipca 1	Komnaty i Naprawy	33				
5	Przyjęto z szynku	7			2	
	Komnaty i Naprawy	42			2	
lipca 10	Przyjęto z szynku	4	1		19	
24	do do do				9	

lipca 1	Komnaty i Naprawy	46	1		69	
2	Przyjęto z szynku	5				
8	do do do			4		
29	do do do	2				

lipca 1	Komnaty i Naprawy	55	9		69	
lipca 18	Przyjęto z szynku	3	19			

lipca 1	Komnaty i Naprawy	6		69	69	
lipca 15	Przyjęto z szynku	29				
24	do do do	2				

lipca 1	Komnaty i Naprawy	649	69		69	
lipca 18	Przyjęto z szynku	4				

1844. kwietnia 15 d. Komnaty i Naprawy u Antonia Pawłowskiego

lipca	Przyjęto z szynku	39	1			
-------	-------------------	----	---	--	--	--

	Komnaty i Naprawy	74	79	69		
--	-------------------	----	----	----	--	--

lipca 12	Przyjęto z szynku	5				
21	do do do	29	19			

Data

Hyg. Szum. Owid. Fryz.

Miej. Imię Simonowicki

B. 189. B. 189. B. 189. B. 189.

Xbra 9 Przyjęto z szynku . 2
 .. 28 do do . 49

Xbra 1 Komnaty Majewicz . 69
 .. 11 Przyjęto z szynku . 19
 .. 21 do do do . 1
 .. 24 do do cu . 19

Xbra 1 Komnaty Majewicz . 129
 Xbra 6 Przyjęto z szynku . 29
 .. 16 do do do . 19
 .. 23 do do do . 19

Xbra 1 Komnaty Sturistawka . 2
 Xbra 29 przyjęto z szynku . 1
 Janua 8 przyjęto z szynku . 19

Febr 1 Komnaty Majewicz . 229

1844. Wzrostu 15 a Komnaty wiatami Pawłowicz

1. bonie w 1/2 annu

Data

z tego Suma Liczba Gajek

Miejscie Cierniciewice Os. 189 Os. 189 Os. 189 Os. 189

lipca 9	Przyjęto 12 szymbur	5			
.. 16	Przyjęto 12 szymbur	49			
.. 1	Komnaty S. Napiewiczy	119			
.. 12	Przyjęto 12 szymbur	99	1	12	
.. 23	do do do		1	59	
.. 1	Komnaty S. Napiewiczy	15	2	179	
.. 2	Przyjęto 12 szymbur			1	
.. 14	do do do			3	
.. 20	do do do			12	
.. 1	Komnaty S. Napiewiczy	16	3	449	
.. 2	Przyjęto 12 szymbur			1	
.. 26	do do do			169	
.. ..	do do do		2	6	
.. ..	do do do			13	
.. 1	Komnaty S. Napiewiczy	17	5	9	
.. 4	Przyjęto 12 szymbur			1	
.. 13	Przyjęto 12 szymbur		2	19	
.. 18	do do do			49	
.. 23	do do do		9	19	
.. 1	Komnaty S. Napiewiczy	17	1	1079	
.. 9	Przyjęto 12 szymbur	2		59	
.. 7	Przyjęto 12 szymbur	29		3	
1851 r. Wiosna 15 d. Komnaty S. Napiewiczy					
.. 1	Przyjęto 12 szymbur			4	
.. 1	Komnaty S. Napiewiczy	239	9	124	
.. 5	Przyjęto 12 szymbur	3	1	3	
.. ..	do do do	2			
.. 31	do do do			29	

Wzrost w Ciężarce

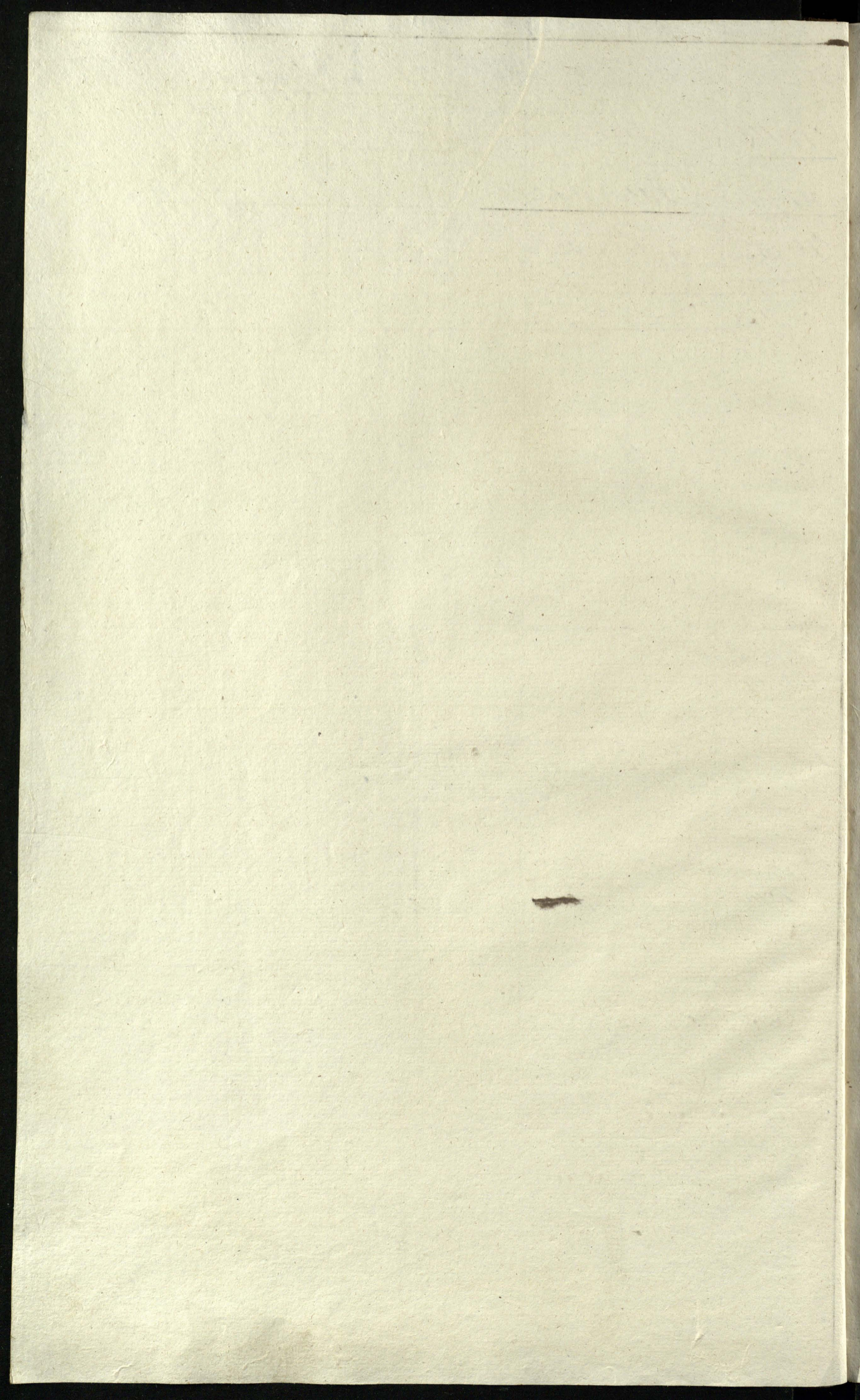
Data

Wzrost Ciężarce Ciężarce

Miejscowość Sukaczka

B. 189 B. 189 B. 189 B. 189

17	Przyjęto z szynku	2					
3	Przyjęto z szynku	29			9		
17	do do	9	1		19		
1	Komnatce S. Poprawisz	5	1		2		
1	Przyjęto z szynku	1			3		
18	do do do				4		
1	Komnatce S. Poprawisz	6	1		11		
3	przyjęto z szynku				6		
10	do do do				2		
25	do do do				3		
	do do do				49		
	Komnatce S. Poprawisz	6	1		3	9	
2	przyjęto z szynku			9	2		
15	przyjęto z szynku				2		
19	do do				39		
	Komnatce S. Poprawisz	6	19	4			
1	przyjęto z szynku				2		
20	do do do	9			4		
1	Komnatce S. Poprawisz	69	19	46			
2	przyjęto z szynku	19					
1841	Komnatce S. Poprawisz Komnatce K. Antoni Pawłowicz						
18	przyjęto z szynku				1		
1	Komnatce S. Poprawisz	1	19	47			
23	przyjęto z szynku				1		

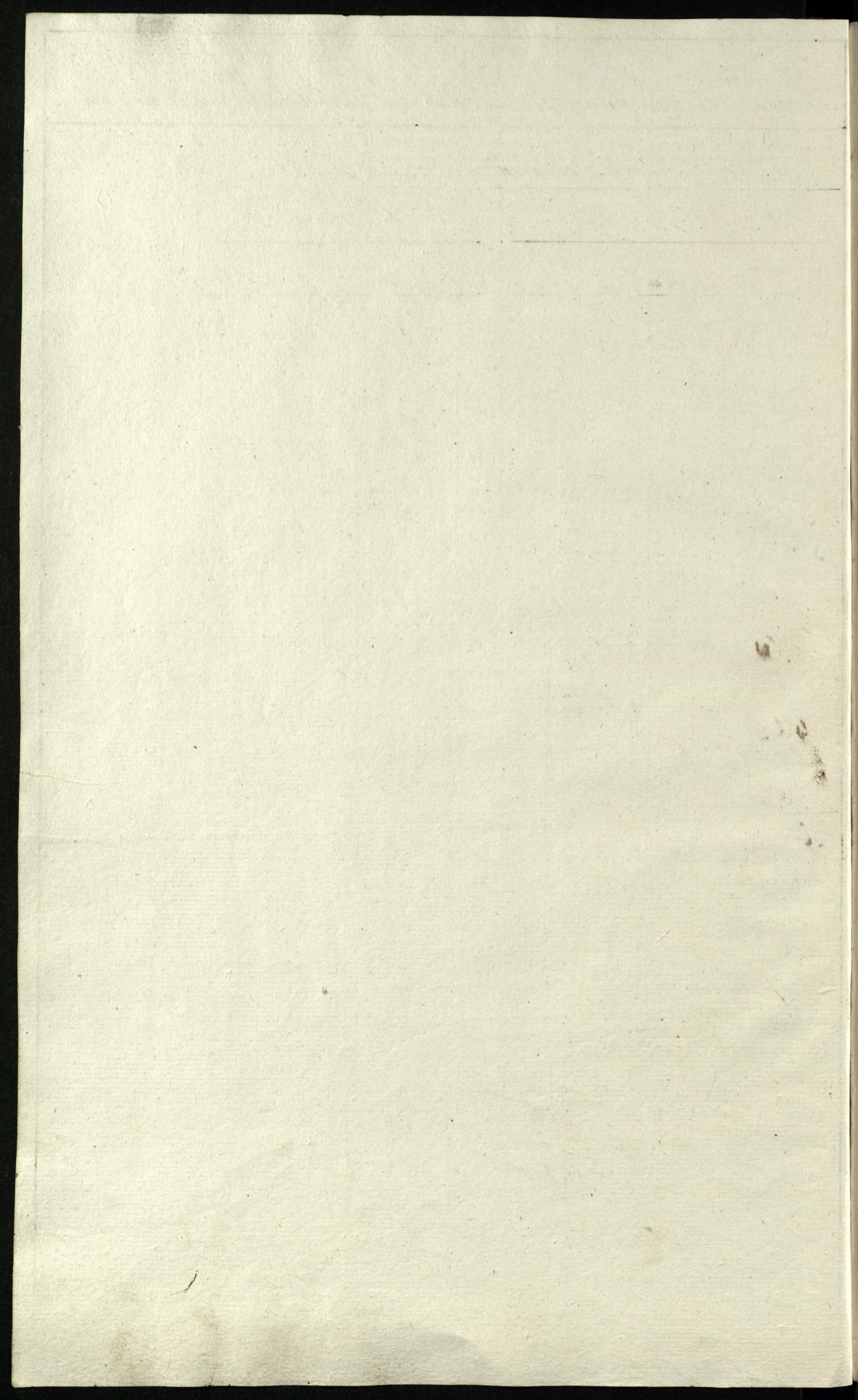


Ogólny Przychód Kłosa u. Szymkowskiego

Data	Kłosa do Przechowywania u. Miary Szymkowskiej					
		Kyła	Proni	Łęka	Owies	Psyka
Miej. wieś		B. 189	B. 189	B. 189	B. 189	B. 189
Po 1. lipca	Przyjęto do Prowentu	169				
Po 1.5 lipca	Przyjęto do prowentu	136			2	
	Komnatnie Szymkowskiej	1549			2	
Po 1.9 lipca	przyjęto do prowentu	82		4	669	
Po 1.2 lipca	przyjęto do prowentu	329		115	1049	
	Komnatnie Stanisława Agniewskiego	271		155	185	
Po 1. Janca	przyjęto do prowentu	2		16	119	
	Komnatnie Szymkowskiej	291		335	2059	
Po 1. Feb	przyjęto do prowentu	16		11	84	
Po 1. Marca	przyjęto do prowentu	149		49	349	
	Komnatnie Szymkowskiej	31.39		5	14421	
Po 1. apryla	Przyjęto do prowentu	15		1	79	
Po 1. apryla	przyjęto do prowentu	2			2	
		Suma 3329		514	4329	
	1841r. Resztami 15 Dni					
Po 1. Maja	przyjęto do prowentu	129		2	1	
Po 1. Junij	przyjęto do prowentu	159		39	149	
Po 24 Junij	przyjęto do prowentu	1			19	
	Suma	31			59	26

Prowentu po wyeksportowaniu u miary Szymkowskiej na Komisaryjnie

Kłosa po wyeksportowaniu na Miary Komisaryjne	Cielme					Postodnie				
	Kyła	Proni	Łęka	Owies	Psyka	Kyła	Proni	Łęka	Owies	Psyka
	B. 189	B. 189	B. 189	B. 189	B. 189	B. 189	B. 189	B. 189	B. 189	B. 189
	2.9					9				
	1524			24						
	14213			24		9				
	916		48	7410						
	358		126	1264						
	3019		164	205		9				
	2144		170	1226						
	3235		366	3276		9				
	614		12	9310						
	157		5	4212						
	3476		55	646510		9				
	168		12	1.6						
	24			24						
	37		568	48.2		9				
	Komnatnie u. Miary Komisaryjnie									
	1312		24	1.16						
	17		316	1516						
	12			112						
	3314		62	3-8						



Dzienny Przychód Różnego zboża Kresten

Data	Przemiana		Zmian	Prze.	
	Kyto	ozim. Jora			
Miej. 1	15'89	15'89	15'89	15'89	15
Miej. 8	1/2 przemieszanie stronicy				59
Miej. 8	przyjęto do procentu				13 1/2
Miej. 15	do do do do				10 1/2
Miej. 24	do do do do				17 1/2
	137	110	15	11	67 1/2
			44	15	59
	Pro-				
Maja 10	przyjęto pozostałego od nasienia				18

16
cyi Folwanku Potrowey w Roku 1840/41.

Ciep.	Kornel	Kornel	Kornel	Kornel	Kornel	siemienie		Postawy						
						Len	Kornel	Kyto	Przem.	Zoz.	Swierkoin			
189	15'89	15'89	15'89	15'89	15'89	15'89	15'89	15'89	15'89	15'89	15'89	15'89	15'89	15'89
12	82	423	4	39	249	1611	22	7410	429	144	669	1	12	
								43						
								33						
								42						
12	82	423	4	39	249	1611	22	8	429	144	669	1	12	
Wn 1841 Kresten 15 dni komstuski i Paulowki														

Przychody Komnego Lboria z konstanty

Data	Opis	K. gto		D. 1849	D. 1850
		Przebieg	Przebieg		
Sty 1849		B. 185	B. 185	B. 185	B. 185
Aug 15	Przyjęto Katusow	1			
.. 27	Przyjęto do procentu	27			
Lbra 19	Komnatowicz Napewnicz	37			
.. 19	Przyjęto sperandy	129		23	
.. 20	.. do Katusow			14	
Lbra 1	Komnatowicz S. Napewnicz	519			37
.. 8	Przyjęto do procentu	419			
.. 25	.. do .. do				
.. 30	.. do .. do	449			
.. 1	gbra Komnatowicz Napewnicz	1079			37
gbra 16	Przyjęto do procentu	42			10
.. 26	.. do .. do	44			
.. 30	.. do .. do				10
Lbra 1	Komnatowicz Napewnicz	2459			237
.. 12	Przyjęto do procentu	59			
.. 23	.. do .. do	102			112
.. 30	.. do .. do	102			132
Januar 2	Komnatowicz Stanislaw Napewnicz	502			483
.. 15	Przyjęto do procentu	52			76
.. 21	.. do .. do	779			136
.. 28	.. do .. do	772			
Lbra 1	Komnatowicz Stanislaw Napewnicz	7859			697
.. 4	Przyjęto do procentu				15
.. 13	.. do .. do				859
.. 20	.. do .. do				186
.. 25	.. do .. do				214
Mon 1	Komnatowicz Stanislaw Napewnicz	7859			10069

Uwalsen Szkolna w Roku 1849

Przebieg	Przebieg	Przebieg	Przebieg	Dniem Poila Dy				
				Przebieg	Przebieg	Przebieg	Przebieg	Przebieg
B. 185	B. 185	B. 185	B. 185	B. 185	B. 185	B. 185	B. 185	B. 185
				9				
				24				
32				32				
1				9		114	Przebieg	
42				311		114	2	
96				19				
				9			169	
1022				1-2		114	1611	
				29		119		
				49				
						12		
1022				172		255	1611	
				49				
						16		
				49				
				119		14		
1022				411		575	1611	
				39		79		
				59		14		
				6				
				4				
1022				612		824	1611	
						16		
						36		
						1		
						36		
1022				611		1522	1611	
ku	1844	ku	15	ku	15	ku	15	ku

Przychody Powiatu Kłobuckiego w Królestwie Polskim

Data	Opis	L. 1840			
		1. kw.	2. kw.	3. kw.	4. kw.
...	Przychody do prowentu	920			
...	Przychody z akcyzów	29		19	
...	Przychody z opłat	414		54	
...	Kontrakt z Komisarzem	102		613	
...	Przychody do prowentu				
...	Kontrakt z Komisarzem	102		613	
...	Przychody do prowentu	74			
...	Przychody do prowentu			1849	
...	Kontrakt z Komisarzem	176		1034	
...	Przychody do prowentu	202			
...	Przychody do prowentu			75	
...	Przychody do prowentu			1645	
...	Kontrakt z Komisarzem	38		435	

Przychody Powiatu Kłobuckiego w Królestwie Polskim

Data	Opis	L. 1840			
		1. kw.	2. kw.	3. kw.	4. kw.
...	Przychody do prowentu			107	
...	Przychody do prowentu	259			
...	Przychody do prowentu	39	29		
...	Przychody do prowentu			107	
...	Przychody do prowentu			9	6
...	Przychody do prowentu				117
...	Przychody do prowentu			215	
...	Przychody do prowentu				149
...	Przychody do prowentu			134	15
...	Przychody do prowentu			17	
...	Przychody do prowentu				29
...	Przychody do prowentu			2313	359
...	Przychody do prowentu				117

Przychody z opłat i akcyzów w powiecie Kłobuckim w roku 1840

Przychod Posa w Liornie

Data		Czysto	Poznao	
Miej	Inne	B.	/	S.
Xbra 4	Rozdano do <i>Stuzenia</i> 1841 kwiat: 14 Kt Pawlowski	33	9	312

Przychod Koup. Jaglansych

Data		Czysto	Poznao	
Miej	Inne	B.	/	S.
Xbra 11	sprzedano po mytluozemiu 1841 kwiat: 14 Kt Pawlowski	17		1

Przychod Koup. Jaglansych

Data		Czysto	Poznao	
Miej	Inne	B.	/	S.
	sprzedano do Brzesciu 1841 kwiat: 15 d Kt Pawlowski	16		1
	sprzedano na stat Wz. Komisarza 1841 kwiat: 15 d Kt Pawlowski	1		

Ogubny Przychod Zbozja

Datta	Zyto		Pszonica		Kasza
	Crimes	Star	Crimes	Star	
1840 Roku	10.18.5	10.18.5	10.18.5	10.18.5	10.18.5
Junii 24 Dnie Praca w Remanentem	1444	7		29	4 3/2
Xbra 16 przyjezd Magurymu w Le-					
sianskiego za chirurga tady					
za chłopca y gospodyni przyni-					
bieznych na ustugach	66				2 2/2
Ser 1 Komnatacy Stonistaw Rozecuriz	21 24	7		29	7-6
Pr.					

Roznego w Roku 1841

Ociec	Gryba	Grodla	Kasza	Pszon	Kasza	Sienna		Poslady									
						Len	Konop	Zyto	Pszon	Kasza	Ociec	Pszon					
10.18.5	10.18.5	10.18.5	10.18.5	10.18.5	10.18.5	10.18.5	10.18.5	10.18.5	10.18.5	10.18.5	10.18.5	10.18.5	10.18.5	10.18.5	10.18.5	10.18.5	10.18.5
192	44																25
84																	
206	44																25
nr 1841 Kwiec 15 d. Antoni Pawlowski																	

Roxkod Lboja na Usiew w

Data	Ktoto Pomerica				Klasyfikacja
	Primo	Secundo	Tertio	Quarto	
May 1841	B. 1/8 9	B. 1/8 9	B. 1/8 9	B. 1/8 9	B. 1/8 9
Po 1. Apra Wydano na usiew pola	299				
Po 15. Apra Sa usiew pola	419	6113			
Apra 1. Remontur, Popucwicz	3339	6113			
Po 13. Apryla Wydano na usiew pola			6		
Po 20. Sa usiew pola			23		
Po 27. Sa usiew pola					
po 1. Maju Sa usiew pola				1.2	
Remontur, Popucwicz Latos	3339	6113	31	1.2	
Po 13. Maju Wydano na usiew pola				104	
				1842	

Folwarku Brasnewickich

Data	Klasyfikacja		Siemienic	
	Primo	Secundo	Primo	Secundo
1841	B. 1/8 9	B. 1/8 9	B. 1/8 9	B. 1/8 9
ku	1841	ku	1424	1.2
22				
4		17		43 9 postadu
173		57		
36		8		315 2 postadu
471		247	8	1 29
	35			217

Rozchód zboża na Usiew

Data	Kyt		Pšenica		Kukurudz
	Primo	Seco	Primo	Seco	
Miejsc	B. 189	B. 189	B. 189	B. 189	B. 189
Po 1. l. Wzdano na usiew pola	16516				
Po 14. l. Na usiew pola	37		259		
8bra 1. Komnaty Szpawary 1965			259		00
Po 20. apryla Wzdano na usiew pola				2	1
Po 27. Na usiew pola				9	4
Nov 1 Komnaty Szpawary Szos 1965			259	29	5
Po 10. Maja wzdano na usiew pola					

w Solwarku Solnowy

Data	Kyt		Pšenica		Kukurudz	Siemina	
	Primo	Seco	Primo	Seco		Seco	Kukurudz
Miejsc	B. 189	B. 189	B. 189	B. 189	B. 189	B. 189	B. 189
12. 1841 Kuskini 157. Komnaty Szpawary							
16. 1. 1. 3. 2. 4. 1. postaru							
52.							
21 2. 1. 1. 3. 2. 4. 1.							
2633. 113.							

Rozchod zboża na Usiew

Data	Opis	Fyto		Ziemia	Owies
		Primo	Seco		
1849		13	8	13	8
Po 1. lipca	Wydano na usiew psza	14	69		
Po 8. lipca	„ „ Sa usiew psza	6	9		
5. lipca	1 Komitet, J. Popowicz	15	5		19
Po 20. lipca	Wydano na usiew psza				12
Po 27.	„ Sa usiew psza				7
1. Maja	1 Komitet, Stanisław Popowicz	15	5		19
12. Maja	„ Sa usiew psza				

Awulsia Sokółka

Data	Opis	Fyto		Ziemia	Owies
		Primo	Seco		
1849		13	8	13	8
15. 2	Komitet, A. Pawłowski				
11.					

Rozchod Lbojana na Usiew

Data	Lbojana				
	Żyto	Winnica	Pszenica	Graino	Graino
Primo Jan					
Maj 1	B 1/8 9	B 1/8 9	B 1/8 9	B 1/8 9	B 1/8 9
Po 1 lipca wydano na usiew pola	7 7				
Po 7 lipca wydano na usiew	7 5				
8 br 1 Komotwis S Popucwicz	9 4				
Po 20 apryla wydano na usiew pola				11 6	
Moie 1 Komotwis S Popucwicz	9 4			11 6	
Po 12 Maja wydano na usiew pola			7		7

Awilsu Rabate

Data	Lbojana				
	Żyto	Winnica	Pszenica	Graino	Graino
Primo Jan					
Maj 1	B 1/8 9	B 1/8 9	B 1/8 9	B 1/8 9	B 1/8 9
Po 1 lipca wydano na usiew pola					
Po 7 lipca wydano na usiew					
8 br 1 Komotwis S Popucwicz					
Po 20 apryla wydano na usiew pola				2	
Moie 1 Komotwis S Popucwicz				2	
Po 12 Maja wydano na usiew pola					

12 1841 Winiarka 14 2 Komotwis S Popucwicz

Rozchod zboża w Sprzedawcy

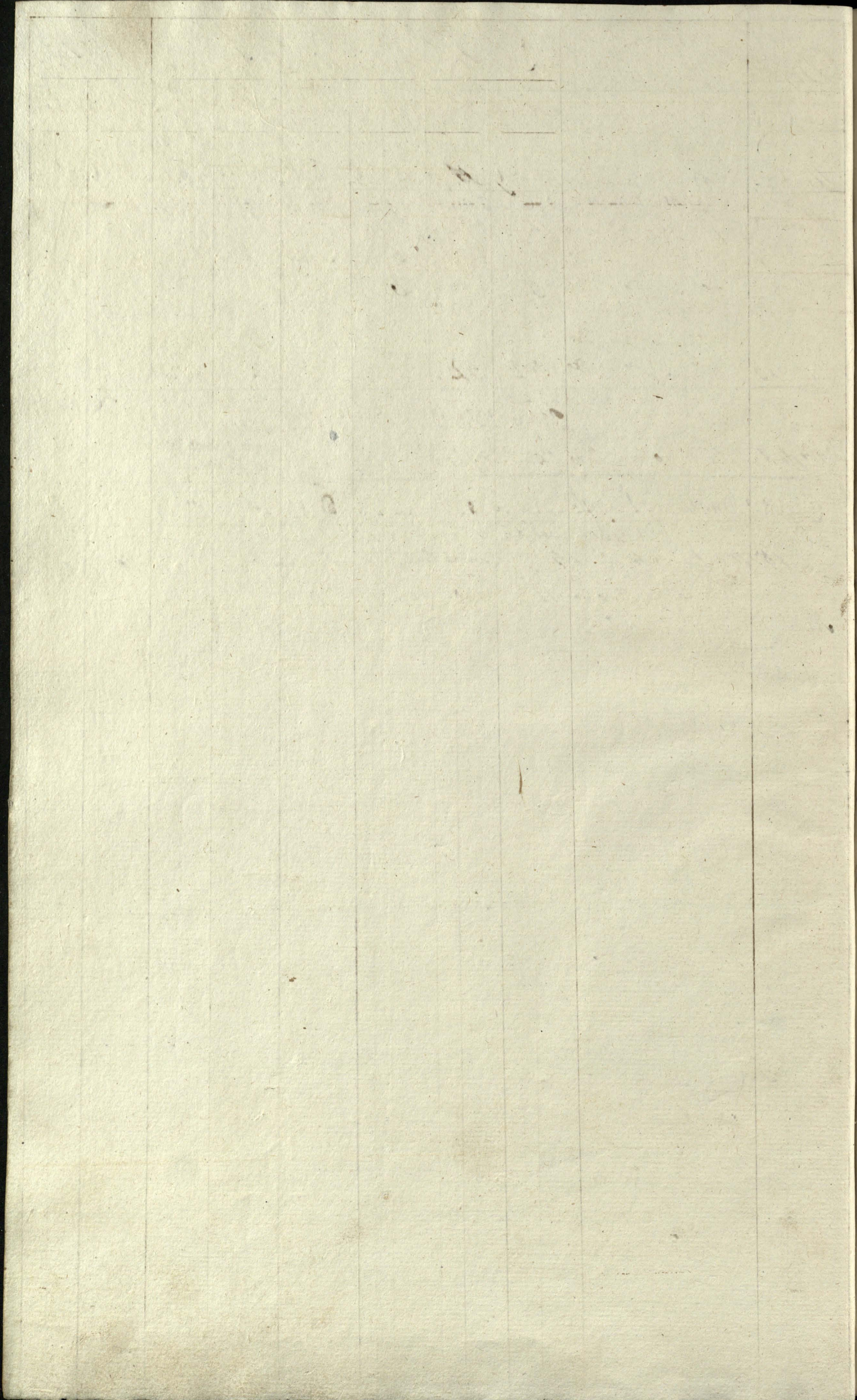
w roine miesięcy

Data	Miejsc	Łyżto		Pomnica		Łyżto	Łyżto	Łyżto	Łyżto	Łyżto	Siemieniec		Pocłady				
		Ornie	Saru	Ornie	Saru						Łyżto	Pomnica	Łyżto	Pomnica	Łyżto	Pomnica	Łyżto
		1848	1849	1848	1849	1848	1849	1848	1849	1848	1849	1848	1849	1848	1849	1848	1849
augusta 9	Przedano do Losincow								3								
" 12	Przedano na szynku Brapewick								2								
" 20	Przedano do Pinada	4															
" 30	Przedano do Briescia										62						
" 31	Przedano na wulke w Losincow	24															
	Łbr 4 Komnatyż Stanisław Popucwicz	64							32			62					
Łbr 4	Przedano do osipowicz								2								
" 14	Przedano do Brapewicz na nawięcie	4															
" 25	Przedano do Torokan y orskowi	6															
	Łbr 1 Komnatyż Stanisław Popucwicz	76							52			62					
" 8	Przedano do Perechrešcia								1								
Łbr 11	przedano do Chomska																
" 15	przedano do Briescia y orskowi								62			279					59
" 20	przedano do Morozney	50															
" 30	przedano do Hrupowey Niwie	25															
" 30	do do Rudy y alexandryi								100								
	Łend 1 Komnatyż Stanisław Popucwicz	82.6							1682								
Janua 21	przedano do Hrupowey	25															
" 23	do do Perechop				60												
" 24	do do Junewa								150								
	Łbr 1 Komnatyż Stanisław Popucwicz	1076			60				3182								
Feb 6	przedano do morozney Niwie	50										62	279				59
" 23	przedano do Briescia orskowi								50								
" 24	przedano do antopalla				8												
" 25	przedano do stonima				5	1											
	Łbr 1 Komnatyż Stanisław Popucwicz	1576			65	9			3682								
Łbr 7	przedano do Liliškowa								40								59
" 21	przedano na targu																
	Łbr 1 Komnatyż Stanisław Popucwicz	1576			65	9			4082								
	Łbr 1541									14							
	Łbr 1541																
	Łbr 1541																
	Łbr 1541																

Łbr 1541 Komnatyż Stanisław Popucwicz 82 59

Rozchod Książki na Browar

Datto	Miej. druc	Z. y to		Z. y mien		Gry sta		Postady- kysto	
		Mion	Waga	Mion	Waga			Mion	Waga
		Poz. 89. Pod. par. 13. 89. Pod. par.						Poz. 89. Pod. par.	
Xbra	2	Wydano na Browar							24. 3610
..	10	do	do	134.	241 10				
..	13.	do	do	142.	233 25				
..	16	do	do	12.	180				16. 2420
..	24	do	do	84.	140 10				
..	27	do	do	86.	130				
<hr/>									
Xbra	1.	Komitetu Repucyji		54.	931. 5				42. 60 30
..	3	Wydano na Browar		74.	105.				
..	8.	do	do	9.	126.				
..	11.	do	do	9.	126.				
..	21.	do	do	9.	130 20				
..	24.	do	do	12.	192.				
..	25	do	do	64.	91.				
<hr/>									
	1	Xbro Komitetu Repucyji		110.	1601. 25				42. 60 30
Xbra	7	Wydano na Browar		4.	64.				
..	16	do	do	6.	96.				
..	22	do	do	5.	80.				
<hr/>									
	1	Xbra Komitetu Repucyji		125.	1841 25.				42. 60 30
Xbra	4	Wydano na Browar		6.	96.				
..	10	do	do	6.	96.				
..	15	do	do	3.6.	60.				
<hr/>									
		Komitetu Repucyji		1406	2093 25				42. 60 30
Januar	2	Wydano na Browar		5.	77 20				
..	4	do	do	4.	62.				
..	16	do	do	44.	69 30				
..	21.	do	do	74.	120.	3.	42.		
..	29	do	do	66.	108.	3.	42.	1.	1336
..	31	do	do	36.	60.				
<hr/>									
	1	Komitetu Repucyji		1722.	2590 35.	6.	84.	1.	13 36 112. 60 30
Febr.	4	Wydano na Browar		7.	112.	8.	112.		
..	10	do	do	66.	108.			8.	111.8 pramiar
..	18	do	do			11.	154.		
..	22	do	do			46.	66 20		
<hr/>									
Mar	1	Komitetu Repucyji		186.	2810 35	296	4716 20	9.	125 4 42 60 30



Przebieg choroby na Stopy

Data	Miejscowość	Zyto		Leczenie		Postać przebiegu choroby
		Miarę Hęga		Miarę Hęga		
		Biel's & Rudyka	Biel's & Rudyka	Pawł. B. 189	Pawł. B. 189	
Gbra 13	Wydano na stad			24	35	
" 16	do do			3	42	
" 24	do do			3	42	
" 27	do do			3	42	
<hr/>						
Gbra 1	Komotwie Męszewicz			114	161	
" 3	wydano na stad			3	42	
" 8	do do do			3	42	
" 11	do do do			3	40	
" 16	do do do			3	40	
" 21	do do do			3	40	
" 24	do do do			3	40	
" 28	do do do			3	40	
<hr/>						
Gbra 1	Komotwie Męszewicz			324	415	
" 2	wydano na stad			3	40	
" 4	do do do			3	40	
" 7	do do do			3	40	
" 12	do do do			3	40	
" 16	do do do			3	40	
" 22	do do do			3	40	
" 27	do do do			3	40	
" 30	do do do			3	40	
<hr/>						
Gbra 1	Komotwie Męszewicz			564	765	
" 15	wydano na stad			3	40	
Januař 2	do do do			3	40	
" 4	do do do			3	40	
" 7	do do do			3	40	
" 11	do do do			3	40	
" 16	do do do			3	40	
" 21	do do do			3	40	
" 29	do do do			3	40	
<hr/>						
Febr 1	Komotwie Męszewicz			804	1085	
" 10	wydano na stad			3	40	
" 18	do do do			3	40	
" 22	do do do			3	42	26.30
<hr/>						
Mars 1	Komotwie Męszewicz			894	1207	26.30

+

... ..

Data

Ekonomowi F. Cackowcow

		1840	1841
Junij 26	wydano na ordynarye	1	Janij
Lipca 25	do na ordynarye	1	do 1
Sepa 18	do na ordynarye	1	1
Lipca 23	do na ordynarye	1	1
Mar 24	do na ordynarye	1	2
		4	5

1841. kw. 1. wr. wrca

Pro

Ekonomowi F. Lotkowcy

		1840	1841
Junij 26	wydano na ordynarye	1	Janij
Lipca 25	do na ordynarye	1	do 1
Sepa 23	do na ordynarye kwartatowe	1	do 1
Mar 24	do na ordynarye kwartatowe	1	1
		4	4

1841. kw. 1. wr. wrca

Pro

Siemion
 Poitady
 Les
 Khorosy
 Kyt
 Pym
 Form
 Owsie

	1840	1841	1840	1841	1840	1841	1840	1841	1840	1841	1840	1841
Junij 26	2	14	2									
Lipca 25	2	12	2									
Sepa 18	1											
Lipca 23	1	12	2	3								
Mar 24	4	12	2	1								
		2	52	1	4				1			

1841 kw. 1. wr. wrca

1841 kw. 1. wr. wrca

Przebieg choroby w Epidemii Cholery

Data	Ciepota	Ciepota			Siemieniec			Przebieg
		1841	1842	1843	1841	1842	1843	
Junij 26 wydano na szpital	16	60						
do dane za choroby zżarnian		2						
augusta 2 do dane za groch i grych		3 1/2						
Abra 25 do na szpital na osob. 9	29	6 1/2		49	1			
Abra 24 na osob. 8 na szpital 22	22	6 1/2		49	2 1/2		3	
Janua 15 dane do epidemii								
Marsca 24 na osob. 8 na szpital 12	12	9 1/2		29	1 1/2		13	
do dla młynarza	2	1 1/2		9	1/2		3	
do dla browarnych	2	9		6	3			
1841. apr. 1. wch m	8 1/2	369		146	67 1/2		16	

1842. kw. 15. ul. Szwajcarskiej

Ciepota Cholery

Junij 26 wydano na szpital	2	6					
augusta 2 do dane za choroby zżarnian		5			1		
Abra 25 do na szpital na osob. 14	14	2		3	1 1/2		
Abra 24 na osob. 7 na epidemii 16	16	7 1/2		39	2 1/2		26
Marsca 24 na osob. 6 na szpital 14	14	49		3	19		1
1841. apr. 1. wch m	66	314 1/2		119	51 1/2		26

1842. kw. 15. ul. Szwajcarskiej

Datta. Czeładzi Miejscie Lw. are towcy	1840	1841	1842	1843	1844	1845	1846	1847	1848	1849	1850
	1840	1841	1842	1843	1844	1845	1846	1847	1848	1849	1850

Junij 26 wydano na skwartat	4	19	1								
Wra 24 do do do	4	19	1								
Wra 23 wydano na skwartat	4	19	1	19					12		
Marca 24 do do do	4	19	1	9						6	
1841. wra apr 1	2	6	4	2					13	6	

1841 Kurier 15 z ut Paulowicz

Na Lesnika Do Kurycznego

Junij 26 wydano na skwartat	3	12									
za Gryke i Gryck dano 4 zezwien		11									
Wra 25 wydano na skwartat	3	1	9	6					9		
Wra 23 do na skwartat	3	12	2	5							
Marca 23 do na skwartat	3	12	5/2	5/2						4	

1841. apr 7. wra

1841 Kurier 15 z ut Paulowicz

Na Chtopca Pierwior

Junij 28 wydano na skwartat	2										
Wra 6 do do do	2										
Wra 23 do do do		2 1/2								6	
Januar 17 do do do	2		19	13 1/2							
Mar 26 do do do	2	13 1/2	9	4 1/2						3	
1841 wra wra	1	3	2	1					6	3	

1841 Kurier 15 z ut Paulowicz

Datta

Mijome

Hyko

Hermann

Quies

Engel

Rock

Quel

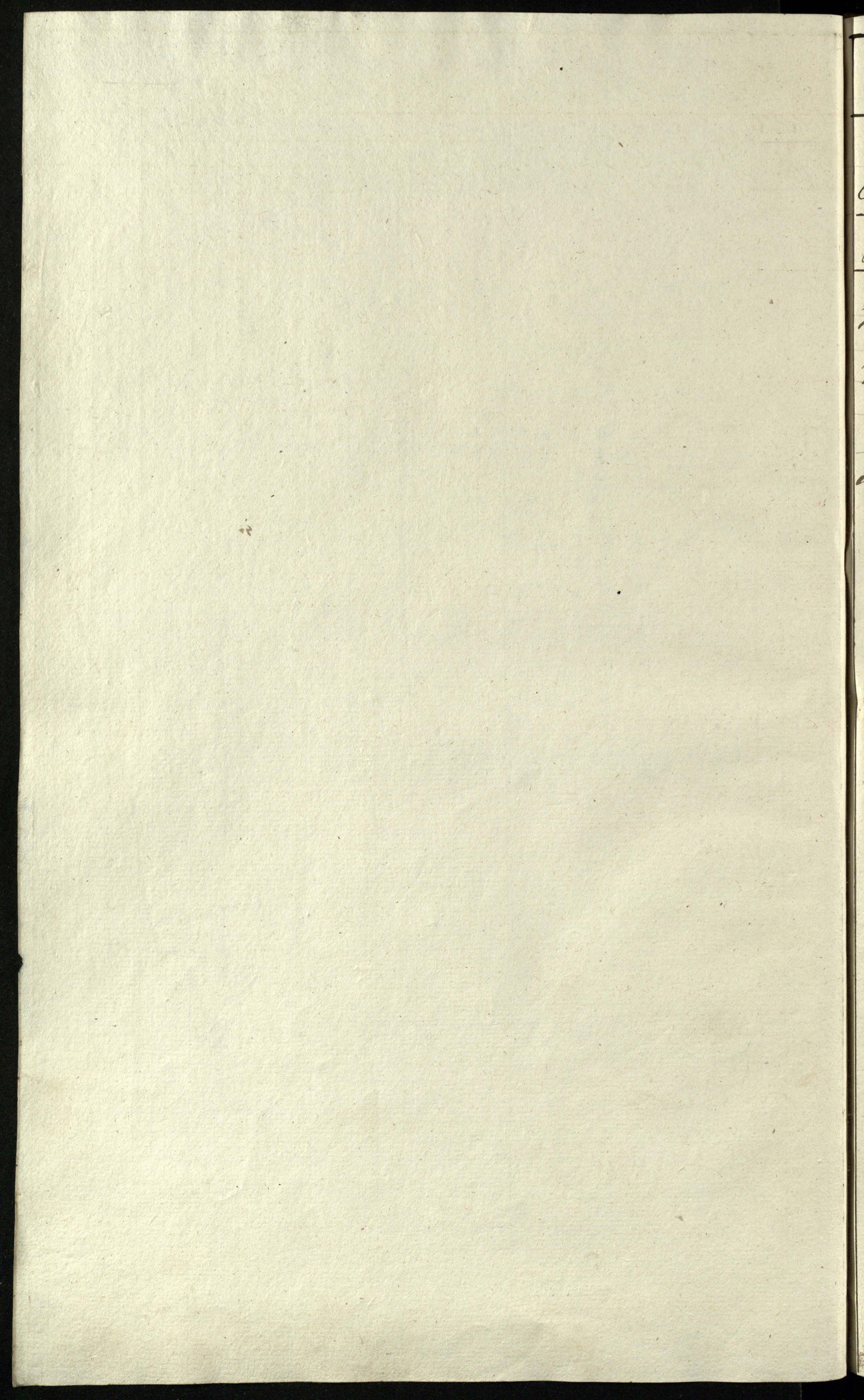
Sime

Len

Quel

Quel

B. 1/3 5 B. 1/3 5 B. 1/3 5 B. 1/3 5 B. 1/3 5 B. 1/3 5 B. 1/3 5 B. 1/3 5 B. 1/3 5 B. 1/3 5



Rozchod zboża Przemieściłkom

Data

Miejsc

Łyto Pienica Jarmut Cuci Ryba Groch

B. 1/8 P. 1/8 B. 1/8 P. 1/8 B. 1/8 P. 1/8 B. 1/8 P. 1/8

<i>Janij 26 wydano na swastat stolarzowi</i>	2	13 1/2	.	.	9	.	.
<i>Grudnia 24 do na swastat</i>	2	13 1/2	.	.	9	.	4 1/2
<i>Grudnia 27 stolarzowi na swastat</i>	2	13 1/2	.	.	9	.	4
<i>.. dla szewcow robiznych dla cietadzi</i>	11	9
<i>Komitetu, Stowiztow Rozumowiz</i>	7	2 1/2	.	.	19	.	13 1/2
<i>Marca 24 dla stolarza na swastat</i>	2	3	.	.	13	.	4 1/2

11 9 3 2 9 2
niekt. wazn. 1848 an.

1841 kwid. 15 w Anton Pawlowski

Prochod Lbova Pasobrom

Datta

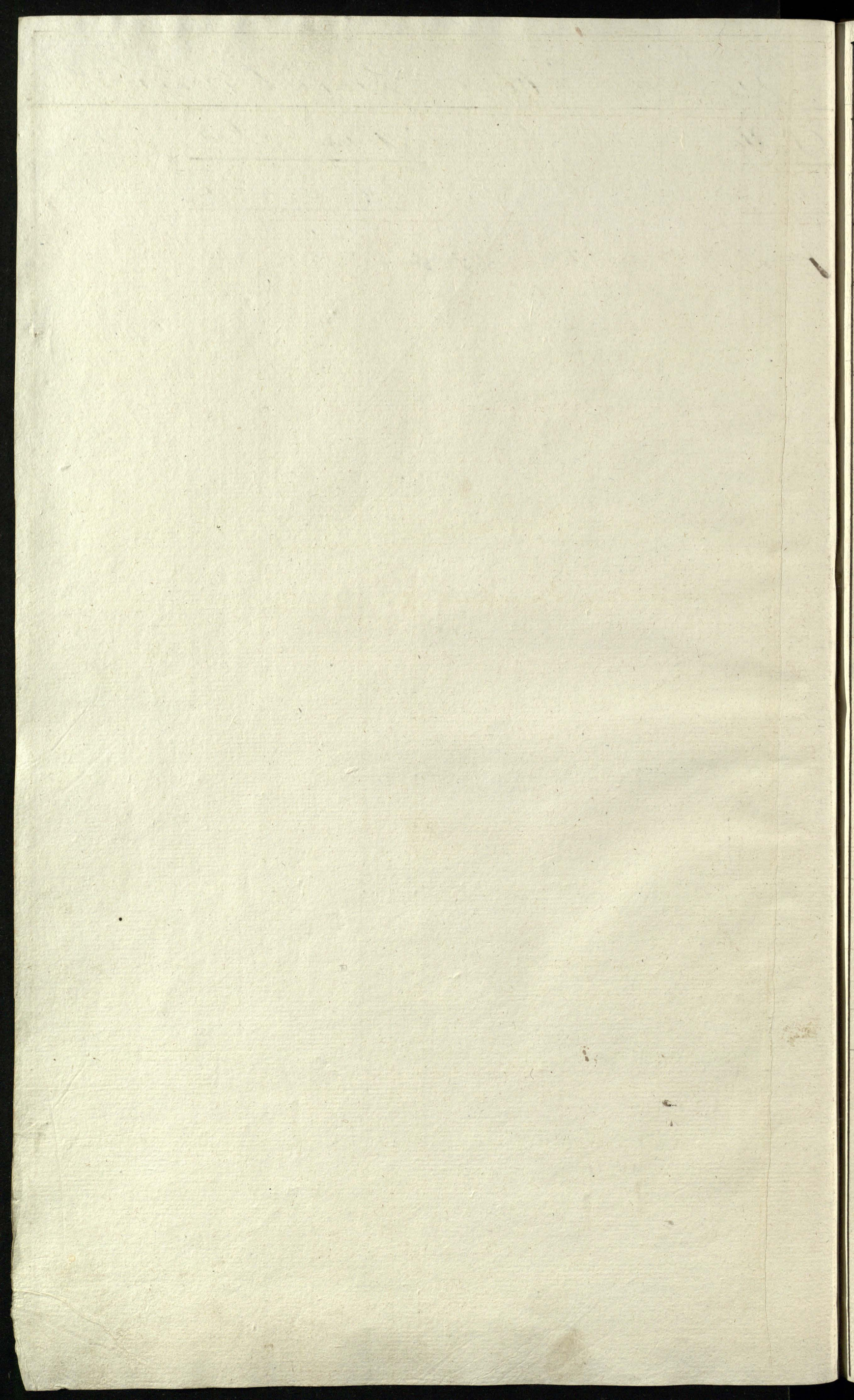
Lyto Lpova Pryk Groch

Mujovic

B. 1/8 9. 1/8 9. 1/8 9. 1/8 9.

Zunij 9 da trech Pasobrom prvy Tocky 9. 19

[Large handwritten signature or scribble]

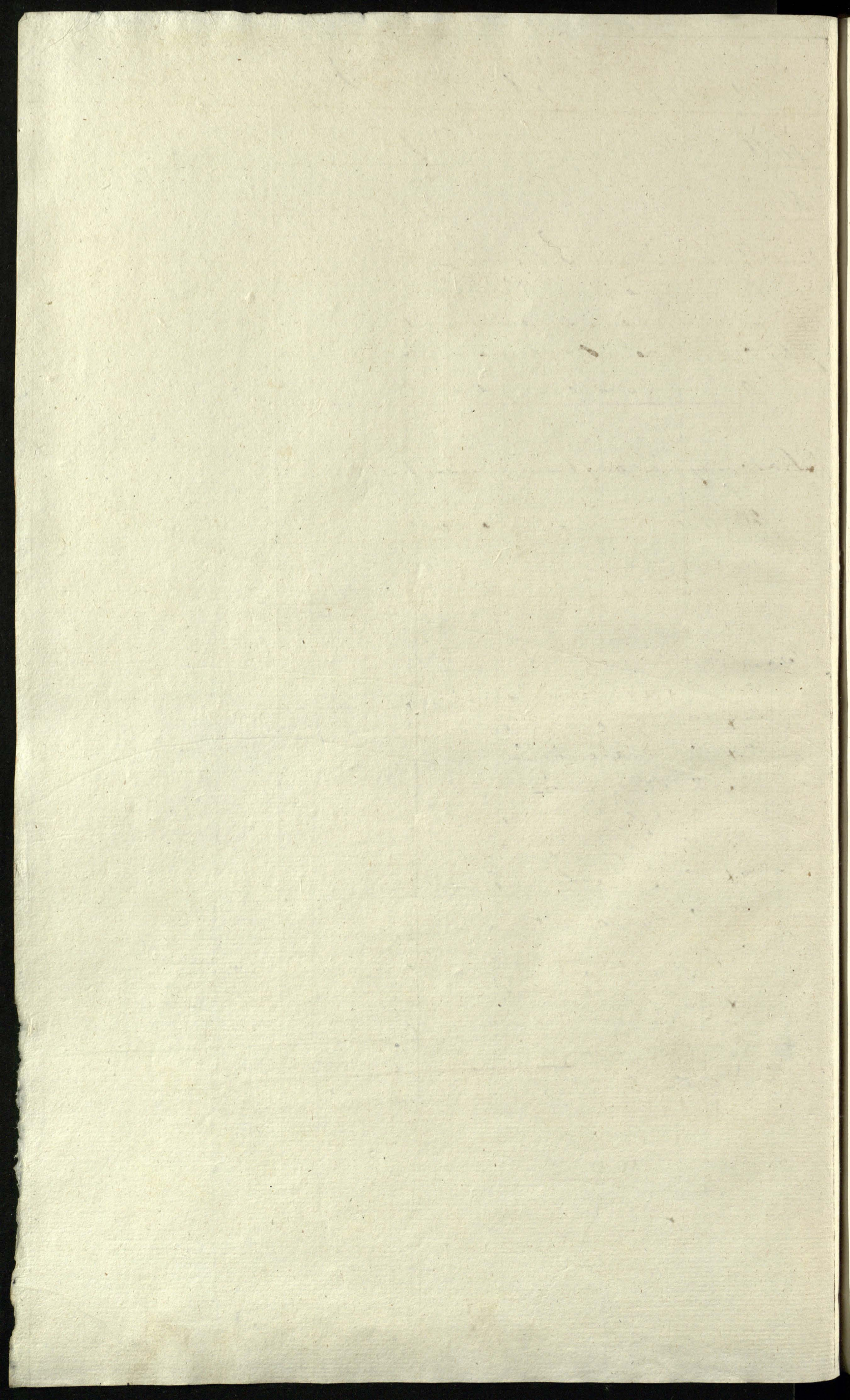


20

Розходъ Коша Сынбарова

Дата		Кшто	
Мѣсяцъ		В. Л. Г.	
Июнь	25	сынбарову	Тотковскому . 1
..	28	сынбарову	Орениевскому . 1
..	29	сынбарову	Симонювскому . 1
Июль	6	сынбарову	Брашевскому . 2
..	10	сынбарову	До Шарыженъ . 1
		Коммисіи	С. Попеченіи . 6
Августъ	16	сынбарову	Орениевскому . 1
Январь	19	сынбарову	Олексіеву . 2
..	20	сынбарову	Гумористу . 2
Февр.	1	Коммисіи	С. Попеченіи . 1
..	11	сынбарову	Кавеловскому . 2
Мартъ	1	Коммисіи	С. Попеченіи . 15
Апрель	1	сынбарову	Тотковскому . 3
..	do x do		Орениевскому . 2
..	do x do		Симонювскому . 3
..	do x do		Брашевскому . 2
..	do x do		Шарыжену . 3
..	do x do		Олексіевскому . 2
..	do x do		Гумористу . 2
..	do x do		Кавеловскому . 2
..	do x do		Сычовскому . 4
..	do x do		Шарыжену . 4
..	do x do		Тыничеву . 4
..	do x do		Субачеву . 4

1871. апр. 1. мѣсяцъ майскій . 6
 1871. мѣсяцъ іюльскій . 2



Rochow Horia Proimogo da

Datta

Mij Onie

W. yto
Prime Sara

B. 1/8 9 B. 1/8 9

August 4 Wydano na osypke dla wieprzow
 .. 30 do do dla gnydkow
 Xbra 3 Na osypke dla wieprzow
 .. 24 Na osypke dla wieprzow
 Xbra 1 Komnatiz Stanistaw Rozewicz
 .. 24 wydano na osypke dla wieprzow
 .. 30 do na osypke dla wieprzow
 1 Xbra Komnatiz Stanistaw Rozewicz
 Xbra 14 wydano na osypke dla wieprzow
 .. 25 do na osypke dla wieprzow
 .. dla gzi do Falwardu Czechowcow
 .. dla gzi do Falwardu Tatkow
 .. 23 do na osypke dla wieprzow
 .. 26 do na osypke dla wieprzow
 .. 30 do na osypke dla wieprzow
 1 Xbra Komnatiz Stanistaw Rozewicz
 Xbra 4 wydano na osypke dla wieprzow
 .. 10 do na osypke dla wieprzow
 .. 13 do na osypke dla wieprzow
 .. dla gzi do Falwardu Tatkow
 .. 21 na osypke dla wieprzow
 .. 23 do dla wieprzow
 .. 24 do dla wieprzow
 .. 30 do dla wieprzow
 1 Xbra Komnatiz Stanistaw Rozewicz
 Xbra 7 na osypke dla wieprzow
 .. 13 wydano dla gzi do Tatkow
 .. 14 wydano na osypke dla wotow
 .. 20 do dla gzi w Brapemiszach
 1 Feb Komnatiz Stanistaw Rozewicz
 Feb 7 wydano dla gzi do Tatkow
 .. 10 dla gzi i krow do Czechowcow
 .. 20 dla gzi w Brapemiszach i prosiat
 .. 18 dla gzi Brapemiszach i gnydkow

9 9

Swin y Pastwa

Pisenica
Prime Sara
Dzieci
Gnydkow
Grodz
Poila y

Prime Sara
Dzieci
Gnydkow
Grodz
W. yto Prime Sara Dzieci Proimog

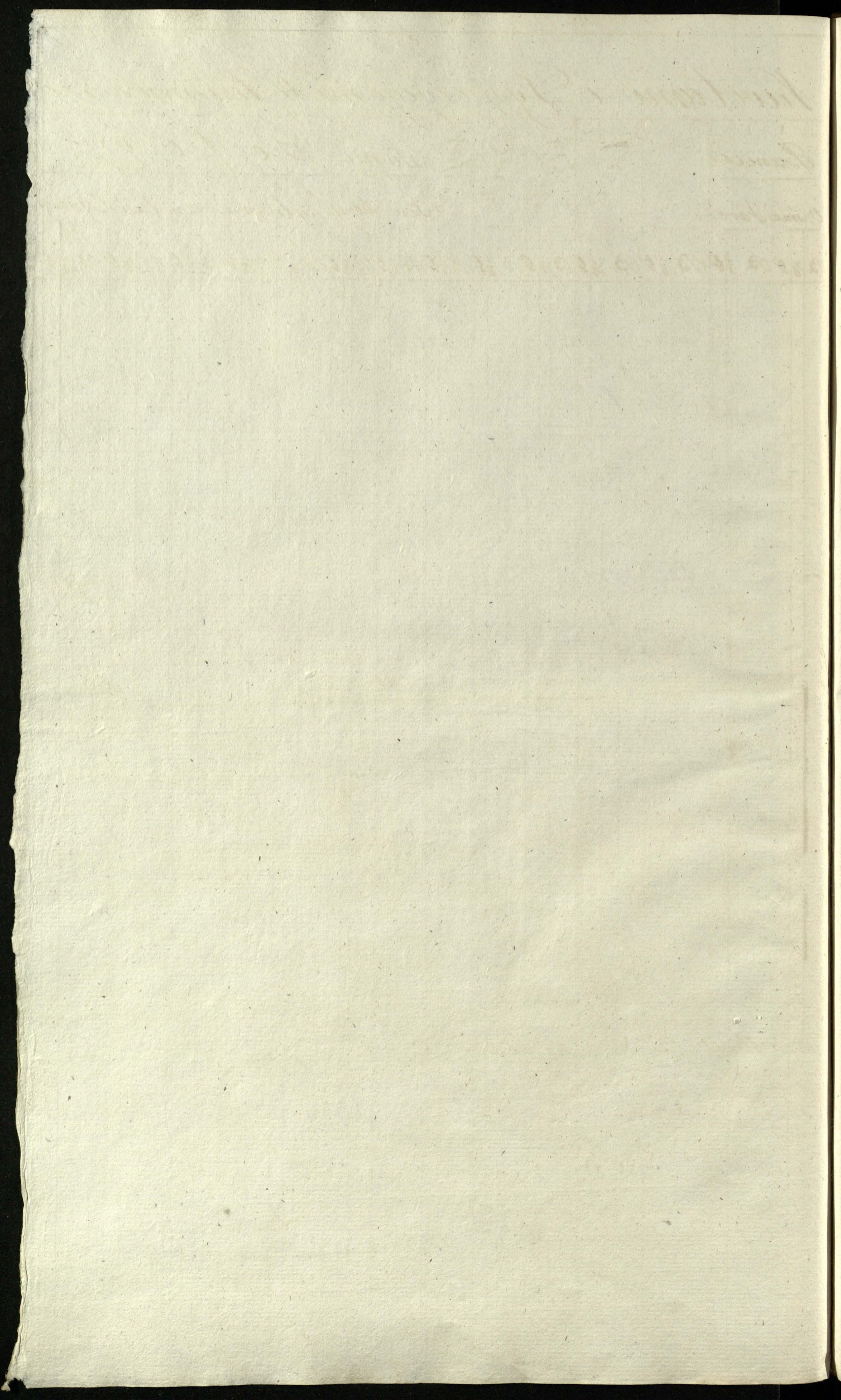
B. 1/8 9 B. 1/8 9 B. 1/8 9 B. 1/8 9 B. 1/8 9 B. 1/8 9 B. 1/8 9 B. 1/8 9 B. 1/8 9 B. 1/8 9

Pisenica	Prime Sara	Dzieci	Gnydkow	Grodz	W. yto	Prime Sara	Dzieci	Gnydkow	Proimog
		1							
					29		211		
					6				
					1		1	1	
		1			29		1211	1	
		6			4	4	6	14	29
		7			249	4	2	11	24
		2					2	14	
		2					1	2	1 gnydkow
								3	
		2							
		12			4			1	
		12			49			2	6 gnydkow
		10	4		4	1		14	
					41	14	3211	91	259
					4			14	6 gnydkow
					6			14	6 gnydkow
					1			14	4 gnydkow
					12	12		2	
					14	14			4 gnydkow
					14	14		4	
					1			14	4 gnydkow
		10	4		115	56	3211	157	559
					14			14	
								2	
					2				
		10	6		131	56	3211	175	559
					3				
					2				
					2				
					2				
					117			9	
					131	56	3211	1759	559

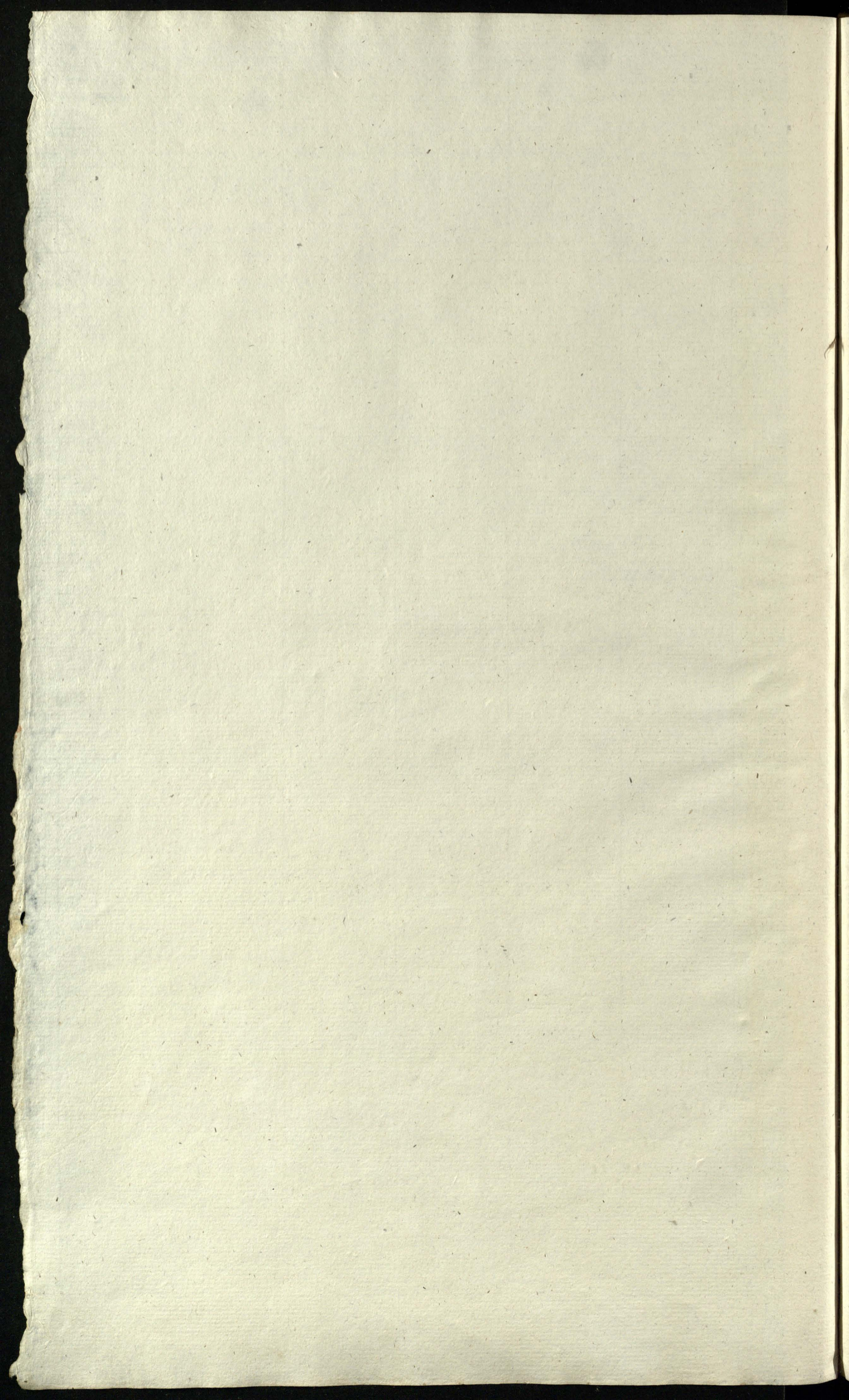
Przechod Książa na Czysty da Potow

Pociski

Data	Opis	Lp.	Lp.	Lp.	Lp.	Lp.	Lp.	Lp.
		1	2	3	4	5	6	7
Januar 11	Wydano na czyste					3		2
" 18	do " " " " " " " "	9				24		
Feb. 12	1 Komnaty Stornitno Rozumny Wydano na czyste	9				54		2
" 21	do " " " " " " " "	4				24		
Marc 1	1 Komnaty S. Rozumny Latos	9	4			8		2
" 21	Wydano na czyste					29		
" 24	do " " " " " " " "					17		
	1841. ant. 1. wyl. wran. Cz.	9	4			122		2
	1841. Kurier 14 ^{ty} rektori. Paulowicz							



45



Data		Owies	
Mies		Orot Pasad.	
		B'89	B'89.
	z Przeniesienia stronicy	4 . 11	. . 14
Junij 10	Dla koni aspesora Szandowskiego	. . 8	. . .
od 22	przez dni 10 w czasie bytnosci W-go Plinijpa-		
	tenta Pileckiego wyrosowano i na drodze. XI	3/2	. . .
	Dla koni Generata Howena 12
	Dla koni Ruplow Brzeskich 9
	Dla koni Kiedra Bludrinskiego 16
	Dla koni Kiedra Palulona 4
	Dla koni aspesora Szandowskiego 8
	wyma		63

