

4  
Registra Prostomyjne  
Towarstw Crachowcow

Wzietkich przychodow y. Dochodow

Uboia y innych Statyktow

w tem Regestrze zawartych

na Rok 18<sup>40</sup>/<sub>41</sub> od 24 Junii

Sporzadzono









Data	Wymagal	Wlozka w Ingot		w Kiamis	
		Pop	sm.	Proto	Posta
1841	Kyta	Pop	sm.	Bej's	Bej's
Augusta 24	z mtucano na Sasieni	38	40	748	6
" 31	" 2 <sup>o</sup> " 2 <sup>o</sup>	36	50	10	1
7bra 7	" 2 <sup>o</sup> " 2 <sup>o</sup>	36	50	929	68
23	z Mtucanu, Spuranidy	12	18	25	59
8bra 1	Komnatuiz S. Noqueuiz	124	28	29317	2539
" "	" " " "	"	"	23	9
8bra 28	z mtucano " "	57	30	1247	6
9bra 23	2 <sup>o</sup> " "	58	"	1039	316
1bra 1	Komnatuiz Stonistow	239	58	54615	36102
" 18	z mtucano Kyta	123	40	23	22
Januar. 16	" 2 <sup>o</sup> 2 <sup>o</sup>	110	20	23217	41
" 29	" 2 <sup>o</sup> 2 <sup>o</sup>	72	20	16	6
Feb 1	Komnatuiz Stonistow Later	546	18	117114	2119
" 17	z mtucano Kyta	72	"	13	9112
" 20	2 <sup>o</sup> 2 <sup>o</sup>	55	20	9713	59
Mar 1	Komnatuiz Penistaw Pywa	673	38	1402	9147
" 1	z mtucano Kyta	68	20	2769	12
" 8	2 <sup>o</sup> xergoniv 2 <sup>o</sup>	20	"	89	1216
	1841 Mar 26				2054
		761	98		
		798			
		27			

Datta

Wymtot

N. bore  
u  
S. bore

w. N. bore

Proto Posto

May 2nd 1841 S. J. S. S. S. S.

Copy S.

Namian

B. 1/2 & B. 1/2

Prericy Orimey

Namian

Apr 23 2 M. S. S. S. S.

1 30 1/2

Namian

1 1/2 - 1

" " " "

" " "

2 matruji

1 1/2 - 1

Apr 17 20 Prericy Orimey

89 30

Namian

1 1/2 1 1/2

Genus 1 Romator S. S. S. S. S.  
1841 Mar 26

91

Latus

14.43 1 1/2

Data	Wymtot	w		Kamień	w Kamnie	
		szepie	Popus		Proto	Postad
Maj 20	Przenicy Jurey	13	15	Namiar	2 1 6	3 7 4
Abra 23	z Alacona Szrony	13	15	Namiar	2 1 6	3 7 4
Abra 18	Do	13	15	Do	2 1 6	3 7 4
Abra 1	Konmawiz Stomistaw 1841 Marca 26	13	28	Popusicy Latos	2 1 10	3 7 4

Wymtot Szermionia				Kamień		
Abra 23	z Alacona Szrony	2	19	Namiar	4 5	4
Abra 19	Do	57		Do	15 1 6	2 9
Abra 17	Do	84	20	Do	21 2	1
Abra 1	Konmawiz Stomistaw 1841 Marca 26	143	39	Popusicy Latos	36 7 11	1 2 9



Datta	Wymtot	w propie	w Niamie	
			Prota	Posta
May June	Owfa	Kopy 1	Namian	R. 18 9. R. 18 9.
Feb 23	2 Mtucono Sperandy	10 31/2	Namian	3 7/10 1. 11.
" "	"	"	natrusu	1. 9. . .
gbr 23.	1 mtucono	72	Namianono	24 2. . . 3. 9.
Abra 1	Konnatue, I Nopwiri	82 31/2	Latus	27. 1 10. - 5 2
Januar. 10	2 Mtucono Owfa	144 30.	Namianono	49. 6. 1 6 11.
" 23	" do do	84 "	do	28. . . . 4 7
" 29	" do do	57 20	do	19. . . . 4 7
Feb 1	Konnatue, Stenitaw Latus	368 21/2	Nopwiri Latus	125 7 10 3 4 9
" 17	2 mtucono Owfa	68 "	Namianono	25. 3 9. 1 5 9.
" 20.	do do	72 30	do	23. 5. 1 3 3.
Mar 1	Konnatue, Stenitaw	508. 51/2	Nopwiri Latus	174 7 1 5 5 3
" 1.	2 mtucono Owfa	34. 30.	Namianono	9 2. 1 2 9.
" 15	do do	91 9.	do	46 7 13 3. . .
1841	Mar 26	<hr/> 631		



Datta

no  
proprio

no <sup>7</sup> <sub>10</sub> <sup>2</sup> <sub>10</sub>

Proto <sup>1</sup> <sub>10</sub> <sup>2</sup> <sub>10</sub>

Majore Hyntot Fawolli

no 1

Nammar

B. 18 B. 18

gura 28

7 mtucano  
1841 Marz 26

9 15

Namierono

1 1 . . . .

Hyntot Pysa  
1841 Marz 26

Nammar

Hyntot P. spalla

Nammar

Augusta 13

7 mtucano 9<sup>o</sup>  
1841 Marz 26

10 "

namierono

1 2 . . . .

Datto	w	Inopie	Namiar	w Namiar	
				Exoto	Postad
Mijone Wymtot Lnu		Pop. S.	Namiar	B. '88	B. '89

Augusto 22	2 mtucoro Lnu	45 50	Namiarona	148	39
------------	---------------	-------	-----------	-----	----

Abra 1	Konnotuiz Popuariz 1841 Mar 26	45 50	Lotos	148	99
--------	-----------------------------------	-------	-------	-----	----

Wymtot Konnotuiz Namiar

Abra 2	2 mtucoro go	10 ..	go	1 ..	3 ..
--------	--------------	-------	----	------	------

Abra 1	Konnotuiz Konnotuiz 1841 Mar 26	10 ..	Popuariz Lotos	1 ..	12 ..
--------	------------------------------------	-------	----------------	------	-------





Dobry Ciasz Porzeczki z Bozia do Prowsta

Prasewickiego w Roku 1841. 10

Datta	Lytos	Przemica		Luzmion	Owies	Gryka	Proch	Kucpar	Pasola	Siemie		D o s t a d y																																					
		Prima	Tara							Siemie	Konopna	Lytos	Przemica	Siemie	Owies	Konny																																	
Wspog	Onia	B.	O.	S.	B.	O.	S.	B.	O.	S.	B.	O.	S.	B.	O.	S.	B.	O.	S.																														
	Transport Saluf	130	2	5	14	4	32	2	1	10	36	7	11	150	1	9	8	6	13	10	1	10	1	2	1	1	1	1	1	4	8	1	12	8	2	15	1	3	18	1	2	13	4	2	2	1	7	2	1
Febrow 27	odestano do Prowsta	9	7	13										23	4								5	9					1	3	3																		
Marca 5	konieczne do	14	2	9	14	4	32	2	1	10	36	7	11	173	5	9	8	6	13	10	1	10	1	2	1	1	1	1	1	4	8	1	12	8	2	15	1	3	18	1	2	13	4	2	2	1	7	2	1
" 11	do do	8		9																			1	2	1																								
" 22	1841 Marca 26													46	7	13																																	

1841 <sup>175</sup> Kwiec 15 Konno teni

u Antoni Pawlowski Kow





# Przebieg Siarna Stomiy z Głow

Data	Miejscie	Siarno		Kozny	Kozp.	Su.	B.	'8
		M...	P...					
24 Junij	na Karm dla Cielat	8						
7 July	na porzycie obory			4				
21 July	na Karm dla Cielat	12						
28 July	do do do do	7						
4 August	do do do do	5						
11 August	do do do do		4					
18 August	do do do do		2					
25 August	do do do do		2					
1 Sept	do do do do	2						
8 Sept	do do do do		2					
15 Sept	do do do do	2						
22 Sept	do do do do	2						
29 Sept	do do do do	2						
1 Oct	Komnaty Stowitow Rozumisz	58	10					
6 Oct	dla Cielat na Karm	4						
13 Oct	do do do do	5						
20 Oct	do do do do i Dobyta	4	3					
27 Oct	do do do do do	4	3					
31 Oct	Zwieziono dla Cielat	18						
10 Nov	dla Bydta na Karm	10						
21 Nov	do Cielat do do 1.	18						
24 Nov	odestano do Braszewic						10	
30 Nov	Zwieziono dla Bydta na Karm	9						
1 Dec	Komnaty Stowitow Rozumisz	110	41					10
6 Dec	Zwieziono na Karm dla Cielat z Stupiego 1.		22					
7 Dec	Zwieziono na Karm dla Bydta od Lenita Taz 1.		15					
14 Dec	do do do do z kalinowski do 1.		15					
23 Dec	do do do do z Lasea do 1.		20					
1 Gen	Komnaty Stowitow Rozumisz	110	113					10

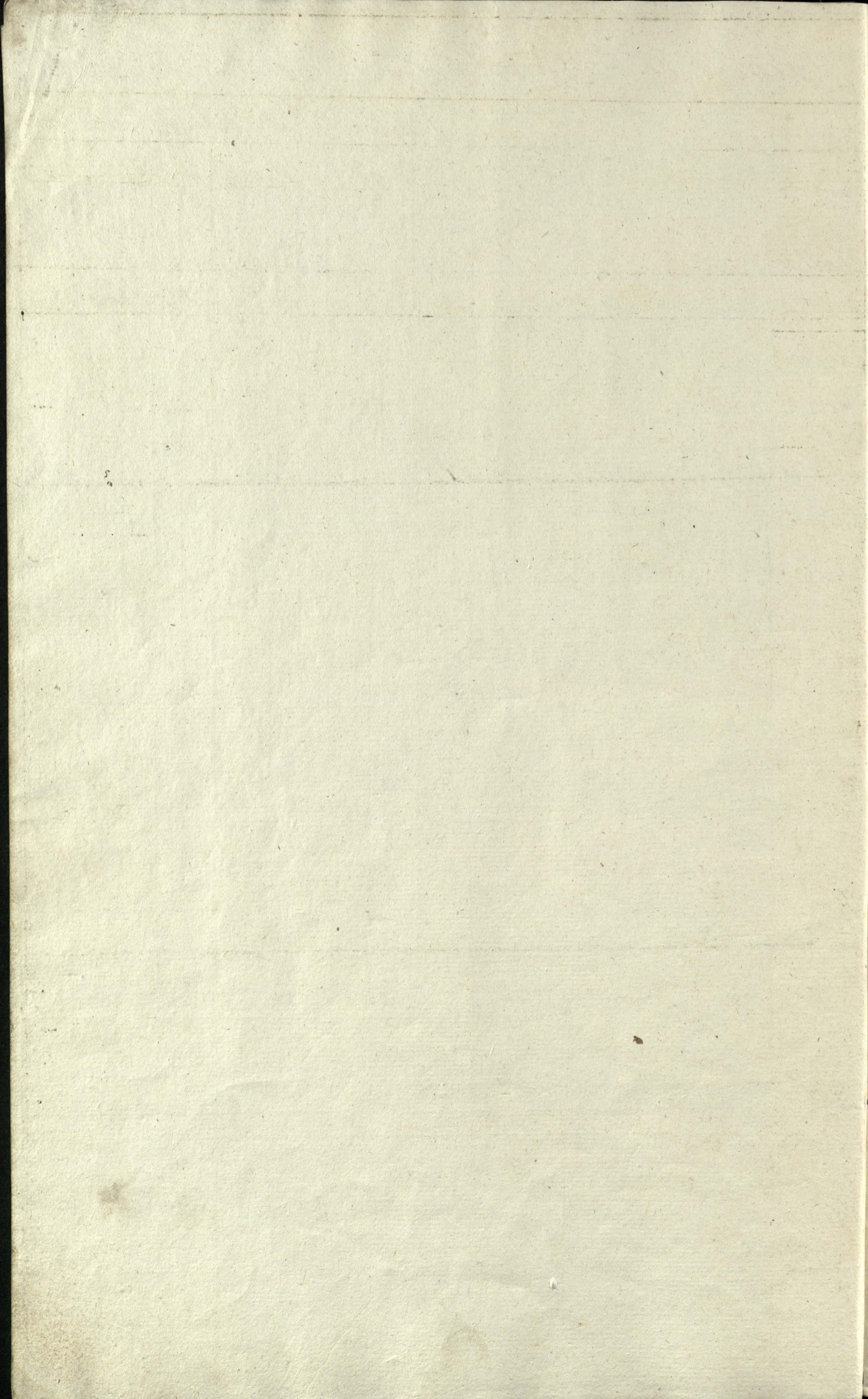


# Przechod Byta Progatego

Data				Kerowy			Satoownik			Cielsta			
				Dobry	Przebytki	Satoownik	Meliki		Procioli		Cielsta		Cielsta
							3	2	1	3			

## S t u n i

Miejsc	Data	Opis	Kerowy	Satoownik	Cielsta	Suma
	Junij	4 z dechta				1
	do	" Zapuscitaj Krowa Siwa				
	"	10 z Dyspozycij Wp. Komu od przetrano do kabak				1
	Abra	25 z dechta Ciele				1
	"	" od przetrano na braku do krasce		1		9 15 25
	Abra	4 do do do do do	5	1		7
	"	11 do do do do				11 9 20
	Abra	22 do do do do				30 10 40
	"	z dechta				1 1
	Abra	1 Komatorz S. Napuciu zlate	1	5	1	53 35 96
	Januar	16. dyspozycij W Komisana do krasce	12			9 17 38
	"	18 z dechta Krowa	1			1
	"	z dechta Ciele malchij				1 1
	"	24 do do do				1 1
	Marca	1. od przetrano do krasce	1			1 1
	"	22 do do	1			2 4 7
		1841 Marca 26 d.				
	Apryla	15. od przetrano do kabak przyreday by		1		1 1
	do	22 dyspozycij W Komu od przetrans do kabak				2
	"	28 z dechta korbila dmer psuajcu Krowa <sup>plowu</sup>	1			1 1
	Junij	9. z dechta re stanois s. <sup>biela</sup> Ciele male t.	1			1 2
	"	o od przetrano do kabak	4			4



# Przejście z Powiatu Skarżyski

Data	Miejscowość	Mury Skarżyska					
		Bydło, owce			Lwów		
		Moby	Sztuki	Kolejki	Ciepły	Dziury	Mokre
Julij 4	przyjeżdżo do pastucha				1		
gbra 28	do do do				1		
gbra 9	do do do				1		
Xbr 1	Komnaty, Staniatow, Napiwicz, Latos				3		
Januar 18	z krauy przyjeżdżo		1				
" 20	z Cielzów malychygo				1		
" 21	od Semena Crachowicza	1					
1841 Marce 26							
apryla 26	z krauy z drabicy		1				
Junij 9	z Krowy z Dubicy 1. i z Cielzów z drabicy 1.		1		1		

## Rozchód Skarżyska do powiatu

Julij 8	odstano do Braszewic do powiatu				1		
gbra 1	do do do do do				1		
gbra 13	do do do do do				1		
Xbr 1	Komnaty, Staniatow, Napiwicz, Latos				3		
Januar 24	odclona do powiatu		1				
" 21	do do do do do	1			1		
1841 Marce 26							
apryla 28	odclona do prefiracji Braszewickiej		1				
Junij 19	odstano do Braszewic		1		1		

# Metryka Krow wycielonych R<sup>o</sup> 18<sup>40</sup>

Data		Miejsc	Krowy Cielęta			
			Wzrost	Wzrost	Wzrost	Wzrost
7bra	4	Ocielitaję Czerwona Lysa Cielęcisko czerwone	1	"	"	1
9bra	22	Do murata głowa Byrek czerwony Lysy	1	"	1	"
Abra	1	Renature, Stumitaw Napawiez Łatus	2	"	1	1
8bra	9	Ocielitaję Białą w Głki rultę podnio Cielęciska ptowa	1	"	"	1
"	13	Do Ptowa presie Do Cielęciska ptowa	1	"	"	1
"	19	Do Siwa Lysa podnio Cielęciska Siwa	1	"	"	1
"	29	Do Siwa Do Do Czerwona	1	"	"	1
"	"	Do Ciemno Gniada Do Byrek Czerwony	1	"	1	"
Januar	1	Do Siwa Do Do Czerwony Lysy	1	"	1	"
"	9	Do czerwono z Białym pstrokata podnio Byrek Gniady Lysy	1	"	1	"
"	12	Do Czarna z grabiem czerwonym Do Do Gniady	1	"	1	"
Podluzec	"	Do ptowa " Do Do ptowey	1	"	1	"
"	14	Do Gniada " Do Cielęciska Gniada	1	"	"	1
"	22	Do ptowa " Do Byrek ptowey	1	"	1	"
"	22	Do Czarna presie " Do Do Czarny	1	"	1	"
"	23	Do ptowa " " Do Cielęciska ptowa	1	"	"	1
"	"	Do Siwa kaba Lysa " Do Do kaba Lysa	1	"	"	1
Febr	1	Renature Stumitaw Napawiez Łatus	16	"	8	8
"	"	Ocielitaję ptowa podnio Cielęciska ptowa	1	"	"	1
"	"	Do Siwa Lysa Do Do Byrek Czerwony Lysy	1	"	1	"
Febroad	1	Do Czarna Do Do Ciemno Gniady	1	"	1	"
"	"	Do Siwa Lysa Do Do Siwy Lysy	1	"	1	"
"	3	Do Biała " Do z białym czerwem strzaka	1	"	1	"
"	3	Do Gniada " Do Cielęciska Czerwony Lysy	1	"	"	1
"	4	Do Czerwona Lysa Do Do Czerwona	1	"	"	1
"	"	Do Biała " " Do Biała	1	"	"	1
"	5	Do Ptowa " " Do ptowa	1	"	"	1
"	8	Do Gniada " " Do Gniada	1	"	"	1
"	"	Do pstrokata Czerwono z białym " Do Czerwona	1	"	"	1
"	9	Do Gniada " podnio Byrek czerwony	1	"	1	"
"	"	Do Biała " " Do Białe	1	"	1	"
"	10	Do Czerwono z białym pstrokata " Do pstrokate	1	"	1	"
"	"	Do Gniado pstrokata " Do Cielęciska Do	1	"	"	1
"	"	Do Siwa Lysa " " Do Czerwona Lysa	1	"	"	1
Łatus			32	"	15	14

Dalszy ciąg metryk uycielonych Krow w Roku 1841.

Data					Krowy		Cielęta				
Miejscowość	Dzień				Stonowice	Przemyski	Byrebi	Cielętski			
Transport Lalek					32	"	15	17			
Februari	17	Ocielilafiz	Czerwona	Dysa	podnio	Byrech	Dysy	1	"	1	"
"	"	do	Czarna	podbrusieliate	do	lietuferska	czest	"	"	"	1
"	"	do	do	berodniany	do	byrech	czest	1	"	1	"
"	18	do	do	do	do	do	czest	1	"	1	"
"	"	do	Czerwona	do	do	do	Czerwona	1	"	1	"
"	"	do	do	do	do	lietuferska	czest	1	"	"	1
"	19	do	Gniada	do	do	byrech	Czerwona	1	"	1	"
"	"	do	ptowa	do	do	czest	Dysy	1	"	1	"
"	20	do	Gniada	do	do	do	ptowey	1	"	1	"
Marca	1	Kometacz	Stonistaw	Przemyski	Satus	41	"	22	"	19	
Februari	25	do	Gniada	podnio	Byrech	ptowey	Dysy	1	"	1	"
"	"	do	Czerwona	do	lietuferska	Czarna	Dysy	1	"	"	1
"	"	do	Gniada	do	Byrech	Czerwony	do	1	"	1	"
"	26	do	Czerwona	do	Byrech	Czerwony	Dysy	1	"	1	"
"	"	do	Czarna	do	do	do	do	1	"	1	"
"	"	do	do	do	lietuferska	Czerwona	do	1	"	"	1
"	27	do	ptowa	do	Byrech	ptowey	do	1	"	1	"
"	"	do	Czerwona	do	do	Czerwony	do	1	"	1	"
"	28	do	Siewa	Dysa	do	do	Siewy	Dysy	1	"	1
Marca	2	do	Czerwona	do	lietuferska	do	do	1	"	"	1
"	10	do	Czerwona	stokata	podnio	lietuferska	ptowa	1	"	"	1
"	12	do	do	do	do	Czerwona	do	1	"	"	1
"	16	do	do	do	do	Czerwona	Dysa	1	"	"	1
"	17	do	do	ptokata	do	do	do	1	"	"	1
"	21	do	ptowa	do	Byrech	Czerwony	do	1	"	1	"
"	21	do	Czerwona	do	do	do	do	1	"	1	"
"	23	do	Gniada	podtara	do	lietuferska	Czerwona	ptokata	1	"	1
"	"	do	Gniada	do	do	Gniada	do	1	"	"	1
"	"	do	Czarna	do	do	do	biata	1	"	"	1
"	"	do	Gniada	do	do	Gniada	do	1	"	"	1
"	25	do	Czarna	do	Byrech	ptowey	do	1	"	1	"
"	"	do	ptowa	do	do	ptowey	do	1	"	"	1
"	"	1841 Marcu 26									

Data				Krowy		Cielęta	
Miejscowość	Dzień			Hanowerska	Piemieś	Bydli	Cielęta
<i>Transport Lalki</i>				63	"	32	31
Apryla	3.	ociekłaj Gniada przednio	Byrek Czerwony	1	"	1	"
"	"	do Czerwona do	Cieluszcza do	1	"	"	1.
"	4.	do Siwa do	do ptowa	1	"	"	1.
"	"	do ptowa Lysa do	Byrek ptowy	1	"	1	"
"	5.	do Czerwona do do	do Czerwony Lysy	1	"	1	"
"	"	do Siwa do	do ptowy	1	"	1	"
"	"	do ptowa do	Cieluszcza ptowa	1	"	"	1.
"	6.	do Czerwona Lysa do	Cieluszcza czerwona	1	"	"	1.
Apryla	8.	ociekłaj Czerwona przednio	Byrek Czerwony	1	"	1	"
"	10.	do do Kabanysa przednio	Cieluszcza Czerwona Lysa	1	"	"	1.
"	10.	do Biata do	Byrek Biaty	1	"	1	"
"	11.	do biatorozowa prostokata do	Cieluszcza biapłowa	1	"	"	1.
"	17.	do biata przesie przednio	Byrek strokaty	1	"	1	"
"	"	do ptowa Lysa do	Cieluszcza ptowa	1	"	"	1.
"	20.	do Siwa Lysa do	Byrek ptowy Lysy	1	"	1	"
"	21.	do ptowa do	Cieluszcza ptowa	1	"	"	1.
"	26.	do do do	Byrek ptowy Lysy	1	"	1	"
Maja	2.	do Czerwona Rura Lysa	Cieluszcza	1	"	"	1
"	"	do ptowa ptowa	Cieluszcza	1	"	"	1.
"	16.	Wycielilaj Siwa z podniej	Byrek Siwy	1	"	1	"
"	18.	do Gniada z podniej	Byrek Rurzy	1	"	1	"
"	30.	do Rurzy z podniej	Cieluszcza Rurzy białoboka	1	"	"	1.
Junij	14.	Wycielilaj do ptowa z podniej	Cieluszcza Rurzy	1	"	"	1.
"	21.	Wycielilaj do ptowa z podniej	Cieluszcza ptowa	1	"	"	1.
"	24.	Wycielilaj do Gniada z podniej	Byrek strokaty	1	"	1	"



# Przychód z Fabryki w R. 1849

Data.	Miejscowość	Miaro			Serij			
		Futry 6. got. cown	Przebieg	Kupony	Serij		Miaro	
					Kup.	Ser.	Kup.	Ser.
Junij 24	omnia podane via Permanentem	12			3			
do 30	Lebrano	4			2			
Julij 7	Lebrano	4			2			
do 14	do	5			2	30		
" 21	do	4			2			
" 28	do	5			2	30		
August 4	do	5			2	30		
" 11	do	6			3			
" 18	do	5			2	30		
" 25	do	4			2			
Sept 1	do po 1. klasa Komnaty Majewicz	54			24			
" 8	do do	4			2			
" 15	do do	3			1	30		
" 22	do do	3			1	30		
" 29	do do	1	5		1			
Oct 1	Komnaty Stonistaw Majewicz	69	5		32			
" 6	do	1	1			20		
" 13	do	1	2			40		
" 20	do	1	4			15		
" 27	do		5			10		
Nov 3	do		4					
" 10	do		3			10		
Dec 1	Komnaty Stonistaw Majewicz Lat 1	76			33	35		
" 22	Lebrano		2					
" 29	do		2					
Jan 19	do		2					
" 27	prywatna Paska z dochtadki Kupcowi	1	1					
Feb 1	Komnaty Stonistaw Majewicz Lat 1	78	1		33	35		

Dalszy Ciąg Przychodu Nabiału w Roku 1841<sup>m</sup>

Data		Przychód	Masło =			Syr			
Miesiące	Dnia		Przechowywane		Przechowywane	Przechowywane			
			Paske 6 gary we	Gary Kwartę	Kwartę	Kopę	Setano	Kopę	Setano
		Transport Łalef	178	1		33	35		
Február	10	zebrano		1	1				
Marec	16	do 1841 Marec 26	1				30		
"	29	zebrano 1841 Junij 15 <sup>o</sup> Komnaty	80	4			20		
apryla	6	zebrano		3			15		
"	13	do		4			20		
"	20	do		5			20		
"	27	zebrano przez Ekonomowu Sudyckie	1				40		
"	30	zebrano	2						
Maj	4	zebrano zabono	2						3
do	11	zebrano	3				20		2 20
do	18	zebrano	3				20		2 20
do	25	zebrano	3						3 20
do	31	zebrano	3						3 20
Junij	1	Komnaty Honistaw Nowy	99		1	36	40	16	20
do	7	zebrano	5				55	3	10
	14	zebrano	5						5
	21	zebrano	5						5
do	24	zebrano	1						1

Proceks Nabiatu w Roku 18<sup>40</sup>/<sub>41</sub> 16

Data	Miejsc	Masto.	Sery				
			1/2 Parow	Kwartow			
		Fosk. 6 gor. wowe	Grady	Kwartki	Wsp. I.	Wsp. II.	
Junij 30	przedano w Miasteczku Antopolu	"	"	"	2	"	"
Julij 7	I <sup>o</sup> " I <sup>o</sup> " I <sup>o</sup> "	"	"	"	2	"	"
" 8	Za Kwitem W <sup>o</sup> Komisarsa wydano dla Afesora Malawskiego mafta	3	"	"	"	"	"
" 14	z przedano w Miasteczku Antopolu	"	"	"	2	30	"
" 21	I <sup>o</sup> " I <sup>o</sup> " I <sup>o</sup> "	"	"	"	2	"	"
" 22	Za Kwitem W <sup>o</sup> Komisarsa wydano do Lincow	3	"	"	1	"	"
" 28	z przedano w Miasteczku Antopolu	"	"	"	1	30	"
" 30	Z dyspozycji W <sup>o</sup> Komisarsa odestano do Brasiewa <sup>dla W. Strapien</sup>	2	f	"	"	"	"
Augusto 10	Za Kwitem W <sup>o</sup> Komisarsa wydano do Lincow	3	f	"	"	"	"
" 18	przedano w Miasteczku Antopolu	"	"	"	3	"	"
" "	I <sup>o</sup> do sutrewa	"	"	"	3	"	"
" "	I <sup>o</sup> " Lydowi do Swaryn	"	"	"	1	"	"
" "	I <sup>o</sup> w Lincach na prarniku	"	"	"	1	"	"
" 25	I <sup>o</sup> 2 <sup>o</sup> kory z przedano w antopolu	"	"	"	2	"	"
Wra 1	I <sup>o</sup> 1 <sup>o</sup> Kbr Komitetow S. Mopucwicz w antopolu	11	"	"	21	"	"
" 8	I <sup>o</sup> w Prochownicy	"	"	"	2	"	"
" 9	przedat W <sup>o</sup> Komisars do Lincow	10	"	"	"	"	"
" 29	z przedano w miasteczku antopolu	"	"	"	4	"	"
" "	Za Kwitem W <sup>o</sup> Komisarsa doktorowi nalekarst	1	"	"	"	"	"
Wra 1	Komitetow Stowitaw Mopucwicz	21	1	"	29	"	"
Zora 6	z przedano w miasteczku Antopolu	"	"	"	"	20	"
" 13	I <sup>o</sup> " I <sup>o</sup> " I <sup>o</sup> "	"	"	"	"	40	"
" 27	I <sup>o</sup> " I <sup>o</sup> " I <sup>o</sup> "	"	"	"	"	25	"
Wra 1	Komitetow Stowitaw Mopucwicz Latos	21	1	"	30	25	"
" 16	z przedat W <sup>o</sup> Komisars do Brasiewa z kontrast	"	"	"	"	"	"
" 18	Z dyspozycji W <sup>o</sup> I <sup>o</sup> odestano do Brasiewa	3	z dowidra	"	"	"	"
" 21	na Ordynaryj dla W <sup>o</sup> Komisarsa	2	f	"	"	"	"
" "	dla W <sup>o</sup> Komornika Powiatowego	1	"	"	"	"	"
Wra 1	Komitetow Stowitaw Mopucwicz Latos	21	1	"	30	25	"

# Dalszy ciąg Rozchodu Napiatu w Roku 1841<sup>m</sup>

Data		Rozchód	Masło			Syry		
Miejscowość	Dzień		Puski 6 for całk	Sary Kosa	Kary	Prstani	Kopy	Setki
		<u>Transport Łałaj</u>	78	1	30	25	..	..
Febroar.	11.	Do M <sup>st</sup> Prata do ułbna 1841 Marcu 1841	..	1 1	..	..	..	..
Mar.	25	Do Brozawicy aditona na przedy. 1841 <sup>m</sup> Kwiec 15 w Interni Pawłowicki. Rew	1	..	..	..	..	..
apryla	22.	z przedano do Łosinow Masto	1	..	..	..	..	..
"	23.	Do miasteczku Antopolu	..	..	4	55	..	..
kwie	4	przedano w Antopolu na konie fedyckie	..	..	..	..	..	1
		do przedano w domu do Łosinow	5	..	..	40	..	2
	21	przedano do Łosinow	2	..	..	40	..	..
		przedano itrojczemu zobikisnu orszaczowu	2	..	..	..	..	..
		Spredano .. .. .	..	..	..	..	..	1 1. 20.
Janis	1.	Konwulcie Stanisław Popowicz	89.	2	1	36	40	14. 20
do	7.	Spredano do Łosinow	..	..	..	55	..	..
do	15.	Spredano w Antopolu i w Derechynsku	..	..	..	..	..	3. 20.
do	24.	Spredano w Bererze	..	..	..	..	..	1 0. 50.

# Przychod y Rozchod Kur y Taj Czynow

Data		Kury Taj		
Miejsc		Subst	Wsp	Partiki
Augusta 2	wybrano do wloscian Czarnowickich	"	3	"
Sept 17	do do do do do	"	7	"
Januar 20	do do do do do	"	8	35
Februar 19	do do do do do	87	"	"
Mars 20	do do do do do	"	6	40

1841

## Rozchod

Augusta 2	z Dyspozycji Wz Komisara odestano do Braszewick	"	3	"
Sept 18	do do do do do do	"	7	"
Januar 21	do do do do do do	"	8	35
Februar 20	przedat Wz Komisara do Prussia	87	"	"
Mars 25	odestano do Braszewick do Wz Komisara 1841 Mars <del>25</del> 26	"	6	40

# Przejazd i Rozchod Chmielu

Datta

Comiel

My Pasaż

Podpisy

gwa 28. 2 obserwacja Chmiela

1841 Marca 26

2 5

## Rozchod Chmielu

gwa 2 odclass do /prosinacyi Brasemickiej

1841 Marca 26

2 5

# Przebieg i Rozrachunek Ogrodowiny

Data	Opis	Ogrodowina					Parasjwa			
		Sieradzka	Czerwona	Biała	Marchewka	Burmistrz	Czerwona	Biała	Czerwona	Biała
		B. 1/8	B. 1/8	B. 1/8	B. 1/8	B. 1/8	B. 1/8	B. 1/8	B. 1/8	B. 1/8
Augusta 4	wybrano z Ogrodu					4				
" 10	do do					6				
" 12	do do					2				
" 25	do do					2				
Grze 1	do do					2				
Grze 1	Komnatwie Koczurk					2 2/3				
" 25	z wykopania Ogrodowiny				4	6	50	2	1	1
Grze 1	Komnatwie Koczurk 1841 Marcu 26				4	6	22 50	2	1	1

## Rozrachunek

Augusta 4	przedano w Antopolu					6				
" 11	do do					6				
" 12	do do zjazd do Szwajc					2				
" 25	do do w Antopolu					2				
Grze 1	do do w Drohiczynie					2				
Grze 1	Komnatwie Koczurk					2 2/3				
Grze 26	zdyspozycji M. Koczurk do Bra					2	2 30			
" "	przedano w Antopolu				4	4				
Grze 3	do do w Antopolu i w Drukier						20			
" 17	do do						9			
" 19	na ekspens dla Ludzi i Ekonomia						18 30			
Grze 1	Komnatwie Koczurk 1841 Marcu 26				4	6	22 50			







Przychođ y Rozchođ p. 20.

Data

Miejscę

Dnia

1871

15.

„ Podzićia Lnu

1871

20.

Przywieriono i Brafcemier o Trepin Despruzdenia

„

26

1871 Marca 26

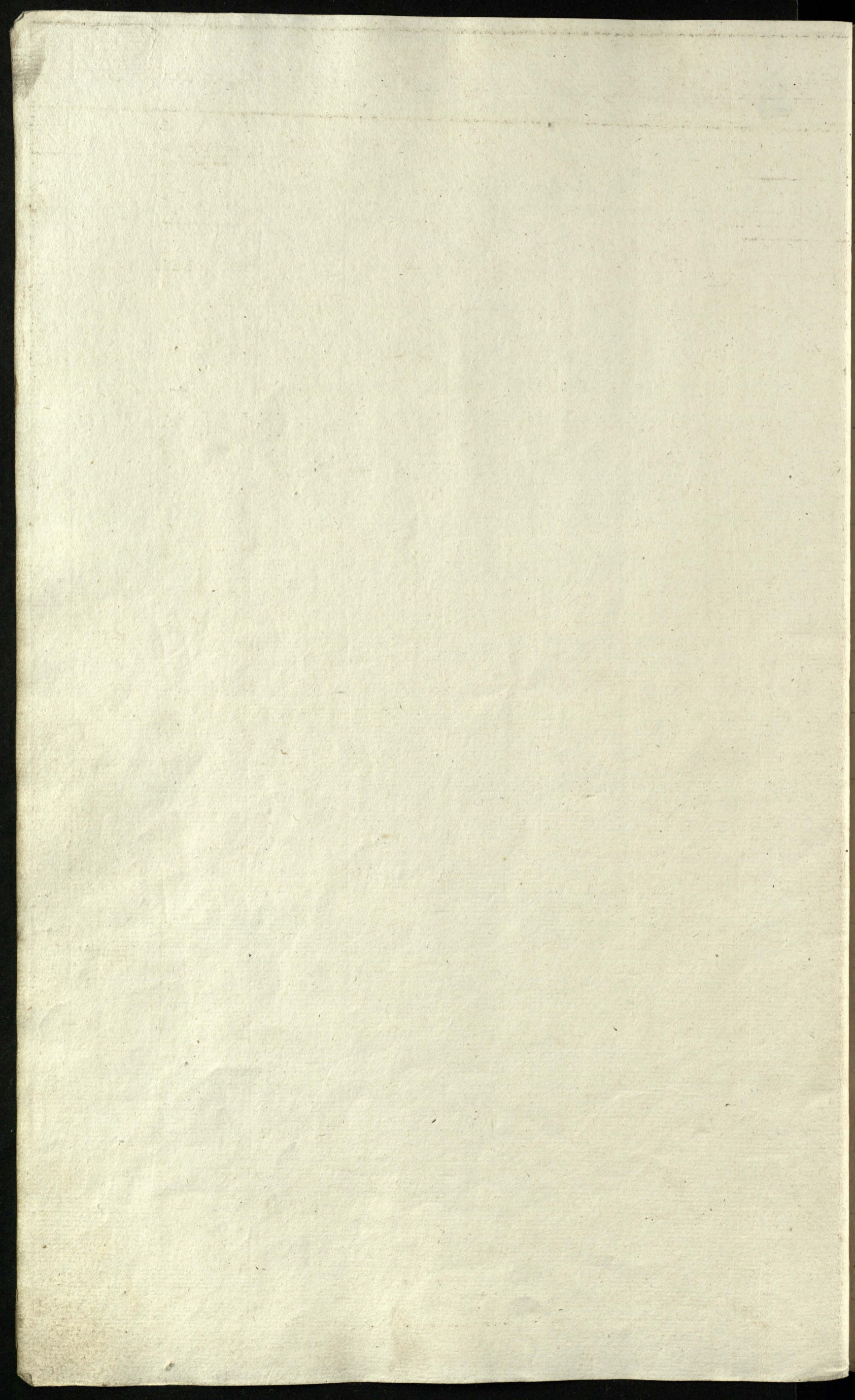
Przechođ

1871

19.

Podestano do Parcia do Brafcemier  
1871 Marca 26





# Przychody pieniężne z Przychodów wpływów 21

Data	Opis	Rub.	Kop.
Julij	7. za Sprzedanych 4 <sup>te</sup> Kop Syrow po 2 <sup>te</sup> 16 Kopa	9.	60.
"	21. 2 <sup>o</sup> - 2 <sup>o</sup> 2 <sup>te</sup> 2 <sup>o</sup> 4 <sup>put</sup> Syraw po 2 <sup>te</sup> 16 Kopa	6.	"
"	28. 2 <sup>o</sup> - 2 <sup>o</sup> 3 <sup>te</sup> 2 <sup>o</sup> 4 <sup>put</sup> 2 <sup>o</sup> 1 <sup>te</sup> 16 2 <sup>o</sup> Kuchnia Kuchnia	8.	40.
"	30. Za Szarek y szesnastki Ogorkow sprzedanych w antopolu	"	75.
Augusta	4. " 2 Szanki Ogorkow po 60 kopiejek Szarek	1.	20.
"	11. " 3 2 <sup>o</sup> 2 <sup>o</sup> 2 <sup>o</sup> 65 2 <sup>o</sup> - 2 <sup>o</sup>	1.	90.
"	12. " 1. 2 <sup>o</sup> 2 <sup>o</sup> 2 <sup>o</sup> 75 2 <sup>o</sup> 2 <sup>o</sup>	"	75.
"	18. za 1 2 <sup>o</sup> - 2 <sup>o</sup> z kabak	"	60.
"	" Za sprzedanych 3 <sup>te</sup> Kop Syrow w antopolu	7.	20.
"	" 2 <sup>o</sup> - 2 <sup>o</sup> 3 <sup>te</sup> 2 <sup>o</sup> do Suterewa	7.	20.
"	" 2 <sup>o</sup> - 2 <sup>o</sup> 1. 2 <sup>o</sup> Doswarzyni	2.	40.
"	" 2 <sup>o</sup> - 2 <sup>o</sup> 1. 2 <sup>o</sup> w Losineach	2.	40.
"	25. Za 3 Szanki Ogorkow y 2 Szanki Grufek	3.	15.
"	" Za 3 Faszki Masta do Losineow y Kope Syraw	2.	40.
		12.	15.
Ybra	1. Komnatnie Stowitow Napewicz Latos	66.	10.
"	" Za 1 Szarek Grufek w Drukierynie sprzedany	1.	5.
"	" Za 4 kopy Syraw y sprzedanych w antopolu	9.	60.
"	8. za 2 Szanki Ogorkow y sprzedanych w Drukierynie	1.	5.
"	" 2 <sup>o</sup> 3. Kopy Syrow sprzedanych w Kartuskiej Sereni	7.	20.
"	9. za 10 Faszek Masta y sprzedanych do Losineow przez W. Komie	40.	50.
"	29. 2 <sup>o</sup> 5 Kop Syraw y sprzedanych	12.	"
Ybra	1. Komnatnie Stowitow Napewicz Latos	137.	50.
Ybra	2. przyjeta od Wlascian Cynszu	11.	55.
"	6. 2 <sup>o</sup> " 2 <sup>o</sup> 2 <sup>o</sup>	7.	4.
"	27. Za kope Syrow sprzedanych w Soterewie	2.	40.
"	" Za 2 Szanki Borkwi i 2 marchwi	"	60.
Ybra	1. Komnatnie Stowitow Napewicz	159.	9.
"	10. Za 20 Kope kapusty y sprzedanej w antopolu i w drukierynie	2.	90.
"	16. z wybranych od Wlascian Cynszu	22.	71.
"	17. " 2 <sup>o</sup> " 2 <sup>o</sup> 2 <sup>o</sup>	2.	25.
"	" Za 9 kop kapusty sprzedanej	1.	20.
Ybra	1. Komnatnie Stowitow Napewicz Latos	188.	15.

55

nie dojdzie  
y 2. k. 72 1/2  
7540206

# Dalszy ciąg Przychodu Pierwszej z Roznych wplywow

Data			Srebrem	
Miesiac	Dzien		Ruble	Kopiejki
<b>Transport Lutej</b>			188.	15.
luta	24.	z wybrania Czynszu ad wlosian	12.	"
Januar	1	Komnaty, Stanistaw Rajewicz	200	15
"	27	Zarobnego Czynszu w kanale	49.	62.
luty	1	Komnaty, Stanistaw Rajewicz Latos	249.	77.
"	21.	Za buraki i brukiew Marchiew z psobak	1	22.
Febroan	20.	Za 87 kus Czynszowych po 9 kopiek sztuka	7	83.
"	"	2 <sup>o</sup> 18 kop Szaj i sztuk 55.	5	37.
Marec	1	Komnaty, Stanistaw Rajewicz Latos 1841 Marca 26	264	39.
"	28.	Za 81 <sup>1/2</sup> Plewy z sprzedanej dla Wosci swaich <sup>15 K.B.</sup> 70	12.	22.
"	30.	za Drogę Dochodzącą przyjeżdżo za Czynsz	1	50.
<b>1841 Kuzik 16 Kt. Pautunyk.</b>			278	12
apryla	22.	z sprzedano prier W Komisarza do Torokan. Faskyżmentu	4	50.
"	25.	za 4 Kopy i sztuk 55. Spraw z sprzedanych	11.	80.
"	27	2 <sup>o</sup> z Szanki Burakow	"	35.
Maj	31.	za 17 kop Serow	20.	40.
"		2 <sup>o</sup> za 9. Fask Maslu	40.	50.
Junii	1	Komnaty, Stanistaw Rajewicz	355.	67.
"		za 16. kop Serow	19.	20.



# Rechnung pieniężny do Kasy Braszewickiej

Data		Srebrny
Miej. wieś		Pół. Kop.
July	28. wniesiono do Kasy Braszewickiej	24 ..
August	1. Komnaty Stawisk Popucisz	-- --
Augusta	31. oddano do Kasy Braszewickiej Lanabiat.	16. 80.
	za Masło 3 Fasz	12 15.
	za Ogurki wniesiono do Kasy	5 59.
		5 20.
Gr	1. Komnaty Stawisk Popucisz	58. 75.
"	29. wniesiono do Kasy Braszewickiej	30. 90.
"	za 10 Fasz masła	40 50.
Gr	1. Komnaty Stawisk Popucisz	135 10.
	wniesiono do Kasy Braszewickiej Cynszu	18 59
Gr	24. za kope Syrow i za Marchew i Brukiew	3 ..
Gr	1. Komnaty Stawisk Popucisz	156. 69
Gr	17. wniesiono do Kasy Braszewickiej Cynszu	22. 71.
"	za 29 Kop Kapusty	2 25
"	30. za 29 Kop Kapusty	4 10.
Nov	1. Komnaty Stawisk Popucisz Latos.	185. 75.
"	24. wniesiono do Kasy Braszewickiej Cynszu	12 ..
	za kope Syrow <sup>z miedzi</sup> co do Losin	2 40.
Januot	1. Komnaty Stawisk Popucisz	200 15
"	27. zarobek Cynsz w Kasy Braszewickiej	49. 62.
Feb	1. Komnaty Stawisk Popucisz Latos	249 77.
"	25. oddano do Kasy Braszewickiej	1 22
"	za dokazy Braszewickiej Lakury	7 83.
"	za Laja	5 97.
Mar.	1. Komnaty Stawisk Popucisz Latos	264 39.
	1841 Marca 26	
"	30. oddano do Kasy Braszewickiej zaplawa	12 22.
"	za droge Derechynskij wiers do Kasy Braszewickiej	1 50

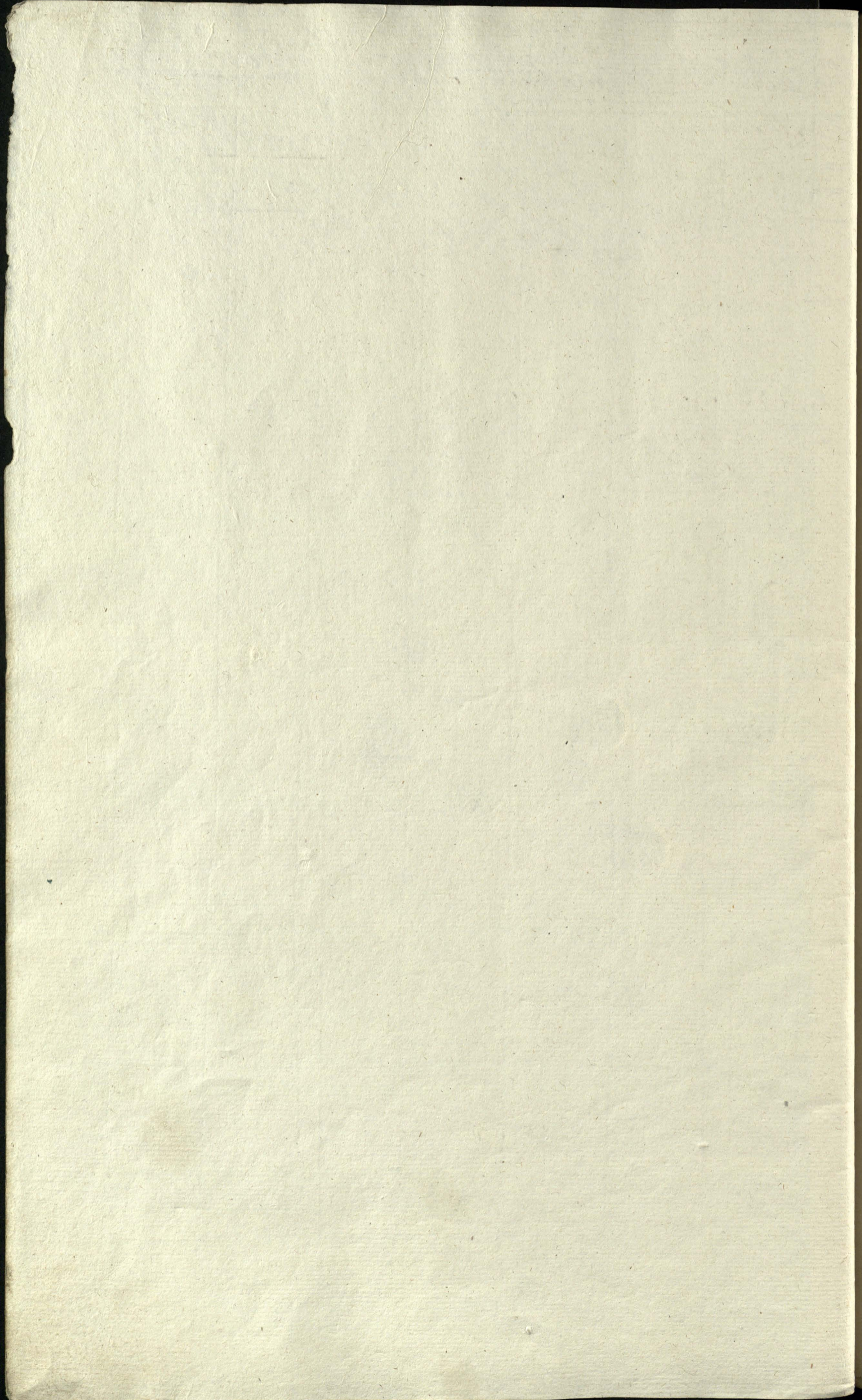
278. 12

1841 Punkt 1172 uł. Pawlowskiej



Dalszy ciąg Rozchodu Pieniężny Dokasy Brańskiey

Data			Srebrem-	
Miesiąca	Dnia		Rubla	Kopiejki
		Transport Lalluf	278.	12.
Apryla	23.	od clano Dokasy Brańskiey	4.	50.
"	25.	do do do do	11.	80.
"	27.	do do do do	"	35.
Maj	31.	Wznowiono do Kaszy Brańskiey	60.	90.
Junia	1.	Konotucz Stanisław Napieczny	355.	67.
"	24.	Wznowiono do Kaszy Brańskiey	19.	20.

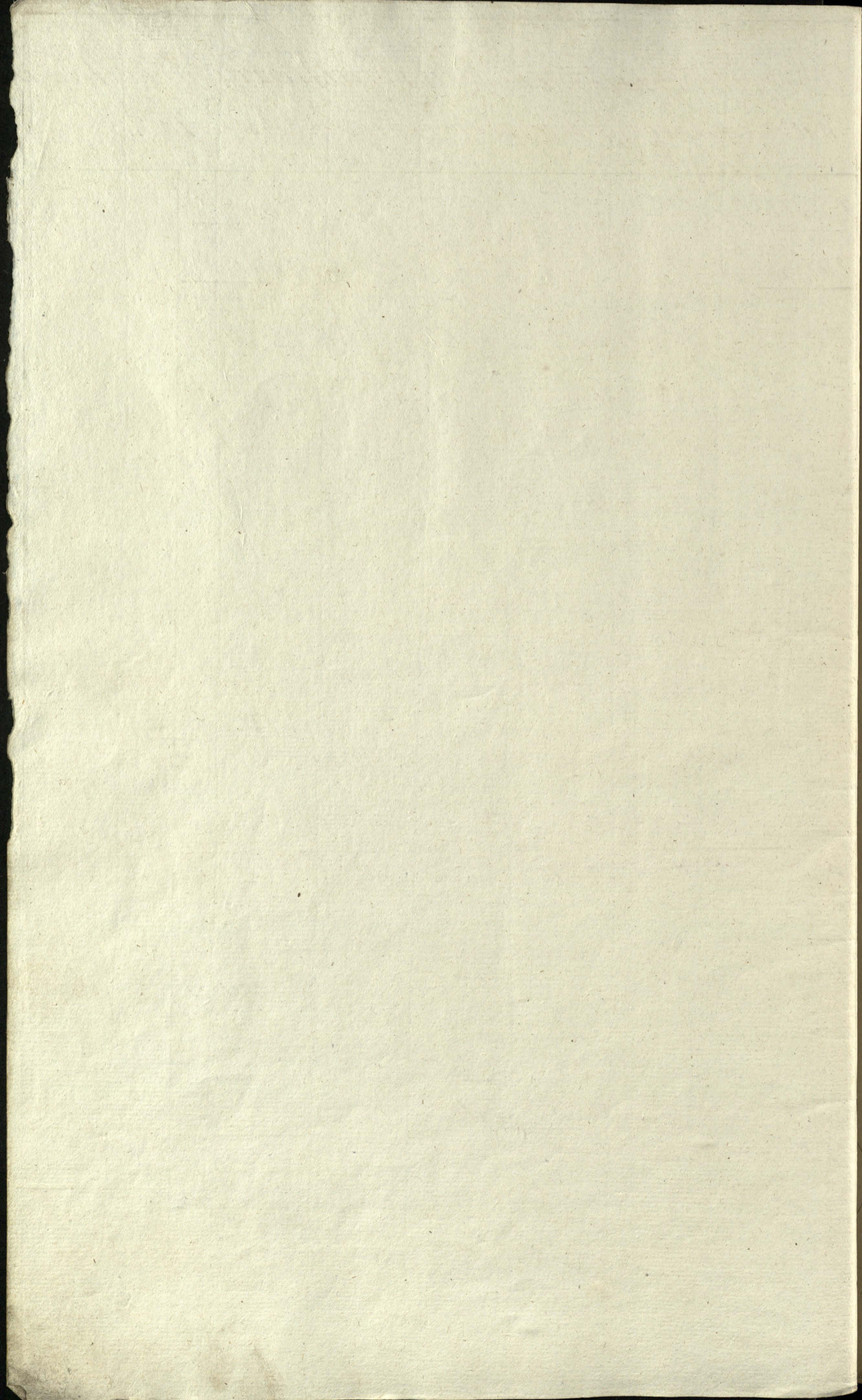




Przychód Pionierów Podatkowych wybranych od Włościan Cieszkowskich w Roku 1830.

Data		Zobroni	
Miej	Mies	Prub	Kop
gbra	11	przyjeto podatku Monarszego ————— 12 ..	
go	15	go	go ad wloscian 22 80
go	16	go	go go go 5 75
gbra	1	go	go go go 87 35
"	"	go	go skladkowych 12 30
2 Komnatie, Stanistaw Popucwicz		140	20
gbra	6	przyjeto podatku Monarszego ad wloscian 111 30	
"	"	go	go skladkowych y Rekrutowszeryny 10 29
"	20	go ad wloscian podatku i Rekruto i skladki 76 "	
"	27	go	go go go go go go 40 "
gbra	30	wniesiono dokazy Brapewickiej Rekrut 25 ..	
"	"	wybrano od wloscian Cieszkowskich skladki 7 8	
gbra	1	Komnatie, Stanistaw Popucwicz 409 87	
"	16	wybrano od wloscian Rekrutowego i skladki 27 55	
"	"	go	go go Podatku ——— 11 20
"	17	go	go go go 8 ..
gbra	1	Komnatie, Stanistaw Popucwicz Latos 456 62	
"	24	wybrano od wloscian Podatku 75 75	
Styczeń	1	Komnatie, Stanistaw Popucwicz 471 77	
"	27	zarobnych w kanale na podatku 177 92	
"	"	go	go na skladki i Rekrutowe 45 92
"	"	zarobnych w kanale isfere — podatku 3 80	
Feb	1	Komnatie, Stanistaw Popucwicz Latos 699 40	
"	27	z wybrania podatku Monarszego 30 25	
Mart	1	Komnatie, Stanistaw Popucwicz Latos 729 65	
"	28	Ladroze Derchowska przyjeto w podatku 3 20	







Dalszy ciąg Kuchni Siana Stomy i Plewy

Data		Siano	Stoma	Plewa				
Miejsc	Dnia			Gradowe	Plotnie	Kopy	Przy	
		Pury	Kopy	Przy	Bez	Gras		
Transport Luluf		110.	113.	"	"	10	"	
Januar	8 z wierzona dla Bydla Kulinowski 1.	"	25	"	"	"	"	
"	21. " 2 <sup>o</sup> 2 <sup>o</sup> 2 <sup>o</sup> z Stegięgot	"	20	"	"	"	"	
Febr	1 Komnaty Stenitaw Popucuriz	110	158	"	"	10	"	
"	" ad wierzona Stug do Brasewicz 1.	20	"	"	"	"	"	
Februar	2 z wierzona na karm dla Bydla stug	"	20	"	"	"	"	
"	7 odestano do Brasewicz	"	"	"	"	25	"	
"	11 z wierzona na karm dla Bydla 1.	"	"	"	"	"	"	
"	" odestano do Polkowey	"	4	"	"	"	"	
"	17 z wierzona na karm dla Bydla	20	"	"	"	"	"	
"	" dla Szykara do Szarycisz	1	"	"	"	"	"	
"	14 odestano do Brasewicz	"	"	"	"	30	"	
"	20 z dyspozycij W Komisjara dla wloscian Czemie	"	"	"	"	2	"	
Marec	1 Komnaty Stenitaw Popucuriz	163	182	"	"	69	"	
"	" odestano do Polkowey stug 1.	"	20	"	"	"	"	
"	5 z wierzona na karm dla Bydla 2.	20	15	"	"	"	"	
"	13. " 2 <sup>o</sup> " 2 <sup>o</sup> " 2 <sup>o</sup> 1.	"	20	"	"	"	"	
"	" dla cielat malych	6	"	"	"	"	"	
"	20. " 2 <sup>o</sup> Bydla na karm	"	20	"	"	"	"	
1841 Marcu 26								
"	28. z przedano dla wloscian Nemy swaita	"	"	"	"	81.	4.	
"	" rozdano na poczekanie pienizdy	"	2	"	"	154.	"	
		186 259		302 4				
		1841 Kuch 15 wt Century						
Marec	28. dla Bydla na karm	10	11.	"	"	"	"	
apryla	6 " " " dla cielat	6	"	"	"	"	"	
"	13. " " " " "	15	"	"	"	"	"	
"	" 2 <sup>o</sup> " " " "	5	"	"	"	"	"	
"	20 " " " dla wloscian jak Orali i Peronawali	14	"	"	"	"	"	
"	27 " " " " " "	5	"	"	"	"	"	



Saboty Cig Kuchodu Siana, Nomy i Plew w M<sup>o</sup> 1841.

Datta		Siano	Nomen		D. lewy			
Misr	Prima		Prima	Secunda	3/4	1/8		
		Wozny	Wozny	Wozny	3/4	1/8		
		Innos Satusu	241.	240.	..	..	302.	4.
Maj	31.	Wydano woinemi orany Ika licyf maty W	12.	..	..	..	..	-
Junij	24.	Wydano Ika licyf	12.	..	..	..	..	-

