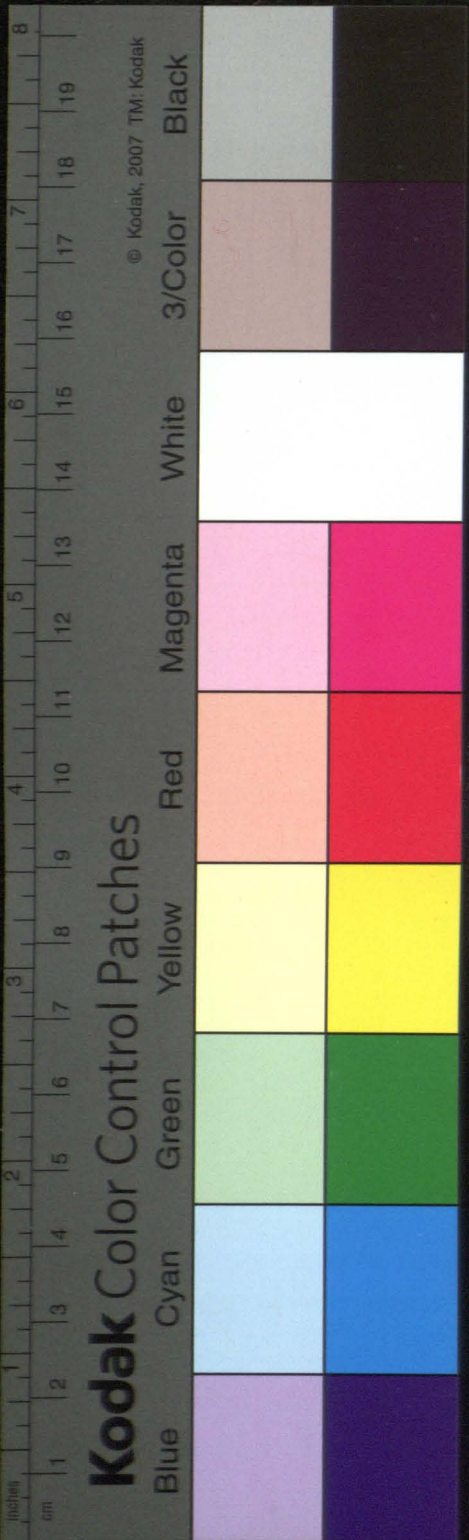


Ja Franciszek Charewicz Graniczny, Woiewodstwa Wileńskiego
Komornik Czynię wiadomo tym moim Instrumentem granic-
nym, Wielmożnemu Jmcię Sędzi Janowi Miłutowskiemu
Dobroszewi Budywidskiemu y po nim sukcesywe następują-
cym, Wielmożnym Jmcię Sędziom Dobroszewom Budywidskim
wydanym, będąc ja Komornik uproszonym, od Wielmożnego
Jmcię Pana Michała Radziwiłłowskiego Chwałęgo Powia-
tu Starodubowskiego na oznaczenie y wymiowanie Placu
na Cmentarz Plebania, Dom Organisty i Szpital tudzież na
zabudowanie Kościoła Parafialnego w Budywidskach Gruntu mor-
gowego trzy a osobno sianowci dla Wielmożnego Jmcię Sędzi
Dobroszewa Budywidskiego morgow dwa. Długość ja Komornik
Graniczny Woiewodstwa Wileńskiego na mocy mnie od
Dzielnicy udzieloney a stosując się we wysochym do Fundu-
su prawnie ucyzionego i zaprzysięzonego Księstwo morgow
trzy Gruntu na Placu wyznaczonym wyznaczonym wymiowa-
niem i w dalszym sposobie ograniczonym. Daczemy od kęgu
Cmentarza gdzie Pierwszy Kopiec jest wyznaczony, od tego Kopca po
tym trybem zostawiając dwa boki do Wsi Budywidskiej ja-
ca po prawey, a po lewey stronie Placu Wielmożnego Jmcię
Sędzi Dobroszewa Budywidskiego po wymierzonych sznurach
dwoch. Długość Sędzi Kopiec drugi nastawny, od tego Kopca
zachiliwszy się wlewo ad Angulum rectum zostawiając Gruntu
dwom Budywidskiego po prawey a po lewey stronie Placu wy-
zey rzeczoney Wielmożnego Jmcię Sędzi Dobroszewa Budy-
widskiego po odmierzonych sznurach trzech Długość sześciu
Kopców trzech nastawny jest wyznaczony Od tego Kopca zachiliw-
szy się wlewo ad Angulum rectum po odmierzonych
sznurach dwóch Długość Kopców czwarty nastawny
jest wyznaczony. Od tego Kopca zachiliwszy się wlewo
zostawiając Gruntu y Placu dwom Budywidskiego po
prawey, a po lewey stronie Placu Wielmożnego Jmcię Sędzi
Dobroszewa Budywidskiego po wymierzonych sznurach
trzech Długość sześciu przychodzi siana cyfry miedzi gra-
niczna do Kopca Pierwszego, na kęgu Cmentarza wyznaczony
od którego tożniewszego Placu dla Jmcię Sędzi Dobroszewa
Budywidskiego



Buwywidzielskiego wyznaczony Morgow Drugi Gruntu w sobie ma-
jącego opisywać się zaczęło Ograniczenie. Następnie co-
do sianowgi dla Wielmożnego Jęzmości Sędziego Brubozera
Buwywidzielskiego w udzielnym miejscu wyznaczony nastę-
pnie objawia Ograniczenie. Zaczęły od Gruntu siedmiu ch-
łopi Buwywidzielskiego gdzie Pierwszy przy Kucraju Wętypiw-
nym Kopicie jest wyznaczony. Od tego Kopicia prostym dultem
idąc przestajemy wyznaczony Kucraja dostawiając Gruntu
łopi Buwywidzielskiego po lewej a po prawej sianowgi Wiel-
możnego Jęzmości Sędziego Brubozera Buwywidzielskiego po odmie-
nionych samow dwóch Bratow siewan Kopicie Drugi narow-
ny jest wyznaczony. Od tego Kopicia zachiliwszy się w prawo do
stałości Gruntu dwom Buwywidzielskiego po lewej a po pro-
wej stronie sianowgi Wielmożnego Jęzmości Sędziego Brub-
szera Buwywidzielskiego po wyjągniętych samow trzech. Ko-
picie Trzeci narowny jest wyznaczony. Od tego Kopicia zach-
liwszy się stromo wyprawo po odmieronym samow jednym
Pratow Ceterach przestajemy wyznaczony Kucraja Wę-
typiw-żwany Kopicie Czwarty. Ostatni narowny jest wy-
znaczony. Od tego Kopicia zachiliwszy się stromo w prawo
dostawiając Gruntu dwom Buwywidzielskiego po lewej a po
prawej sianowgi Wielmożnego Jęzmości Sędziego Brubozera Buwy-
widzielskiego po wymierzonych samow trzech przychodzi scia-
na prostym dultem do Kopicia Pierwszego przy Kucra-
ju Wętypiw-żwanym, od którego teraznięcej sian-
owgi dla Wielmożnego Sędziego Brubozera Buwywidzi-
elskiego wyznaczony a zawierający Morgow dwa opisywać
się zaczęło Ograniczenie. Takowe tedy Morgow Drugi Grun-
tu na Kocioł Parafialny Buwywidzielski Cmentarz, zabud-
owanie Plebanij domu dla Organisty i Szpital, tudzież
Morgow dwa sianowgi w udzielnym miejscu dla Wiel-
możnego Jęzmości Sędziego Brubozera Buwywidzielskiego wyzna-
czony Funduszem welle Drow Wielkiego Sędziego Litewskie-
go uczynionym i przez diędzica zaprzysiężonym wiecznymi
Czasy nadane, a dopiero przez ziemie uproszonego Komorn-
ku granicznego Województwa Wileńskiego wymienione-
y Ograniczone ma moc zupełną Wielmożny Jęzmości



Sige Jan Milutowicz kleraniyowy Prowincy Budywielki
 i nastepni po nim Wielmozni Jhmowi Sige Brobafrowie
 Budywielcy w swojej wiecyostey /: bez naymnieyszey przeslu
 dy diedicow Majtknowi Budywidziow /: popyryi utnymy
 wai. I na ten koniec wydaige ten moy Instrument Gra
 niczny zghy wtasny dla lepszego dowodu i waznoii pod
 piwiz. diatoig w Budywielkach Roku Tyoige Siedmact
 Omdiesicht Srostego Miesiaca Septembra Piętnast
 go Dnia -

Franciszek Charewicz
 Graniczny wice wilew Komornik -



[Faint, mostly illegible handwritten text in a cursive script, likely Lithuanian.]



[Faint handwritten text, possibly a title or header.]

[Handwritten notes or list items:]
= 1789. 2. 25. d. 1789.
= 1789. 2. 25. d. 1789.
= 1789. 2. 25. d. 1789.
= 1789. 2. 25. d. 1789.



я Межевий Землеморъ Виленскаго Лавоуства Францъ Каревичъ
зрѣлаю и зрѣлою ешиъ мѣшъ межевийъ документомъ Гюйвудна-
му приговорному Сваузеннику Ф. Ивану Мухомову вѣдаившъ;
что я Землеморъ ебѣ приименъ Корунциемъ Емеодубвенско
Урота Ф. Михелиномъ Рагумевемъ въ означенно и цур
рѣшю Млаца на Кладбице, Меланио, Доув Врлаиенъ
и Соуштанъ, а равно по пострѣнку приименкаго вѣдѣнаго
Гюйвуднаго 2. мѣра, да особенно Сенокоса зра Гюйвуднаго
Сваузенника 2. мѣра. Затѣмъ я Межевий Землеморъ Ви-
ленскаго Лавоуства на основаніи представленнаго мнѣ
Доуштанскаго права - вонервѣтъ вѣдѣноіи мѣше риги
мѣри на млацѣ означенъ и цуроренъ еиндуронимъ
обраомъ: какина съ краѣ Кладбица едѣ первѣй мѣше
вѣй знакъ цѣпнакъ, оставленя дороу вѣдуроню изъ деревни
Гюйвуднаго по правой, а полевой Емороу Млацѣ Гюйвуд-
наго Сваузенника, по цурореннѣтъ 2. мѣра въ приимѣ
второй крайній знакъ, отъ котораго обрамѣе на мѣше
въ простомъ нацѣвленіи оставленя зрѣна Гюйвуд-
наго Двора по правой и вѣдѣнаго млацѣ Сваузенника
полевой Емороу по цурореннѣтъ 3. мѣра въ приимѣ
третьей знакъ, отъ онаго обрамѣе зраше на мѣше въ
примомъ нацѣвленіи по цурореннѣтъ 2. мѣра въ при-
имѣ 4. знакъ - отъ котораго обрамѣе зраше на мѣше
оставленя зрѣна и млацѣ Гюйвуднаго Двора по
правой, а млацѣ Гюйвуднаго Сваузенника полевой Емороу





по изобретению в сущности в печать, напечатана стено
сущность в первом знаке убогих напечатана
дуга, от которого начнется начнется обслуживание
масса Трудящихся Свободных напечатана в масса
Группа фактически. - Нисколько что касается стено
краса для того же Свободных в особом смысле напечатана
стено, обобщение сущности изобретения: Начать от Св
дуги в сущности Грива Трудящихся сущности при сущности Свободных
напечатана убогих первом обслуживании сущности, от
сего знака для простого до того и перейдя скандинавский
а также оставила Группу Грива Трудящихся по праву
а стено Свободных Трудящихся Свободных полевой сущности, по
изобретению в сущности в печати убогих в стено
знак; от которого обобщает напечатана, оставила
Группа Трудящихся стено полевой а стено Свободных
како пробужда по праву стено по изобретению в сущности
сущности стено знак, от него обобщает также
напечатана по изобретению в сущности 1 сущности 4 печати, перейдя
скандинавский сущности Свободных стено знак - от
которого обобщает напечатана, оставила Группу Трудящихся
стено стено полевой а Трудящихся стено по праву по
праву стено по изобретению в сущности в сущности напечатана
стено в простом смысле в первом знаке при
сущности Свободных, от которого начнется обслуживание

есо Сенокоса Куйбугрскою Пробуза. - Давно же семейство
 нри мого направиле на Мушкетеринъ Кочетковъ
 Клагбине, постронку мѣстии, Дома ера Враненств и
 Комитент, равно в особств мнѣтъ ера Куйбугрскою
 Свиржинна Сенокоса ера мого мнѣтъ Враненств,
 мнѣтъ совершено инѣтъ и Кочетковинъ Куйбугрскинъ
 Свиржиннъ Иванъ Мушкетеръ и на мнѣтъ мнѣтъ
 мнѣтъ в враненств враненств враненств, враненств мнѣтъ
 враненств враненств враненств враненств мнѣтъ
 Куйбугрскинъ. - Враненств враненств мнѣтъ мнѣтъ
 враненств мнѣтъ мнѣтъ. - Враненств враненств. - 1786 года
 Сенокоса враненств. - / мнѣтъ / Мнѣтъ мнѣтъ
 враненств враненств враненств враненств.
 враненств враненств враненств. - враненств
 мнѣтъ враненств мнѣтъ мнѣтъ мнѣтъ мнѣтъ
 Иванъ Давыдовичъ





[Faint, illegible handwritten text in cursive script, likely bleed-through from the reverse side of the page.]

