

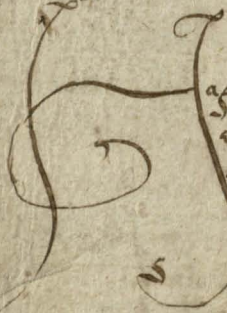


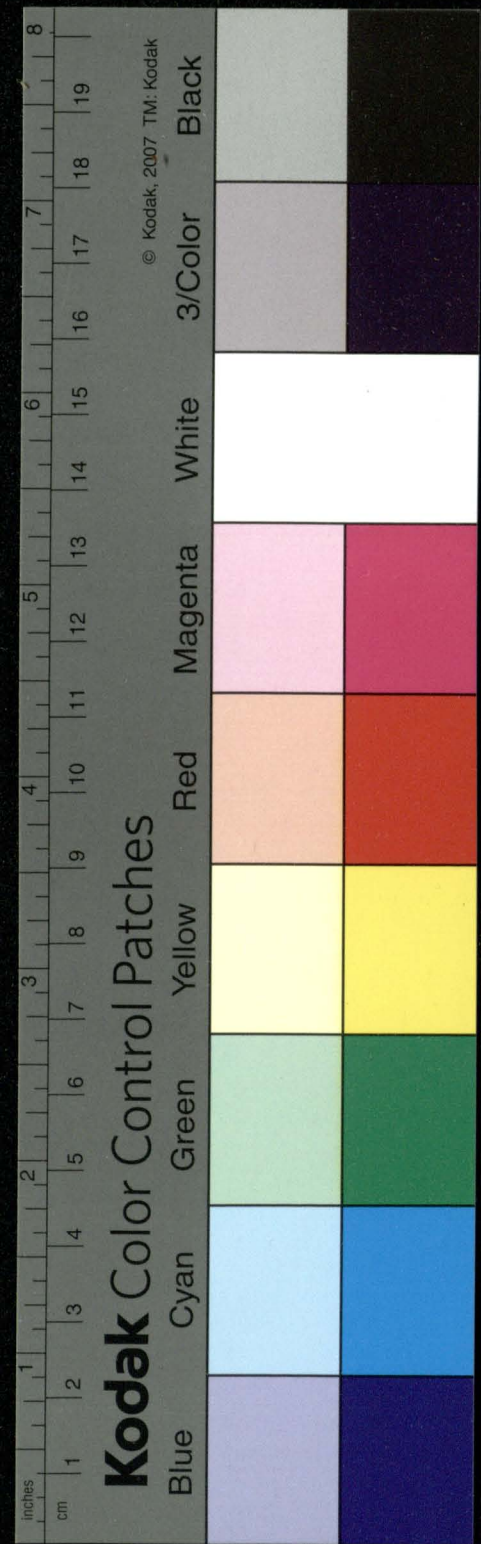
1 2


 Dnia Luny 17to cym 1773  
 kuzo krasa Ba konowosy


 Dnia 17to cym 1773  
 kuzo krasa Ba konowosy


 Jazornd ed p... 1773...  
 no noc...  
 Puczo...  
 ro n...  
 no brucio...  
 no...  
 G...  
 m...  
 p...  
 ed...  
 nale...  
 stor...  
 ipac...  
 ad...  
 le...  
 per...  
 den...  
 pr...  
 missa...  
 diebus...  
 cum...  
 gine...  
 sacrum...  
 s...  
 leg...  
 y...  
 rion...  
 ny...  
 m...  
 C...  
 wac...

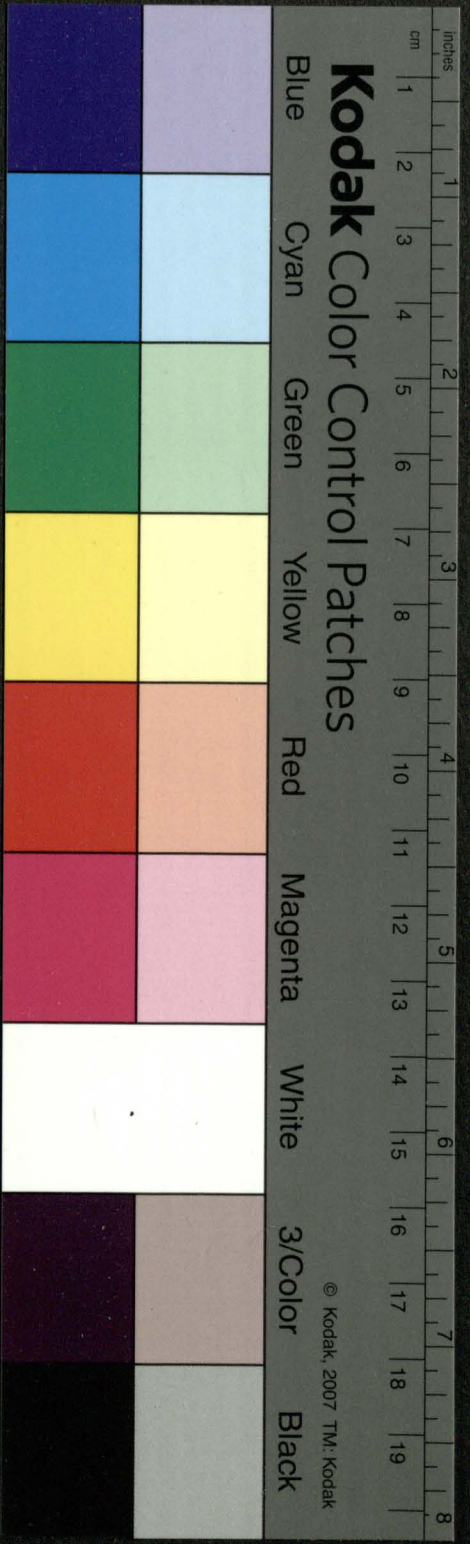


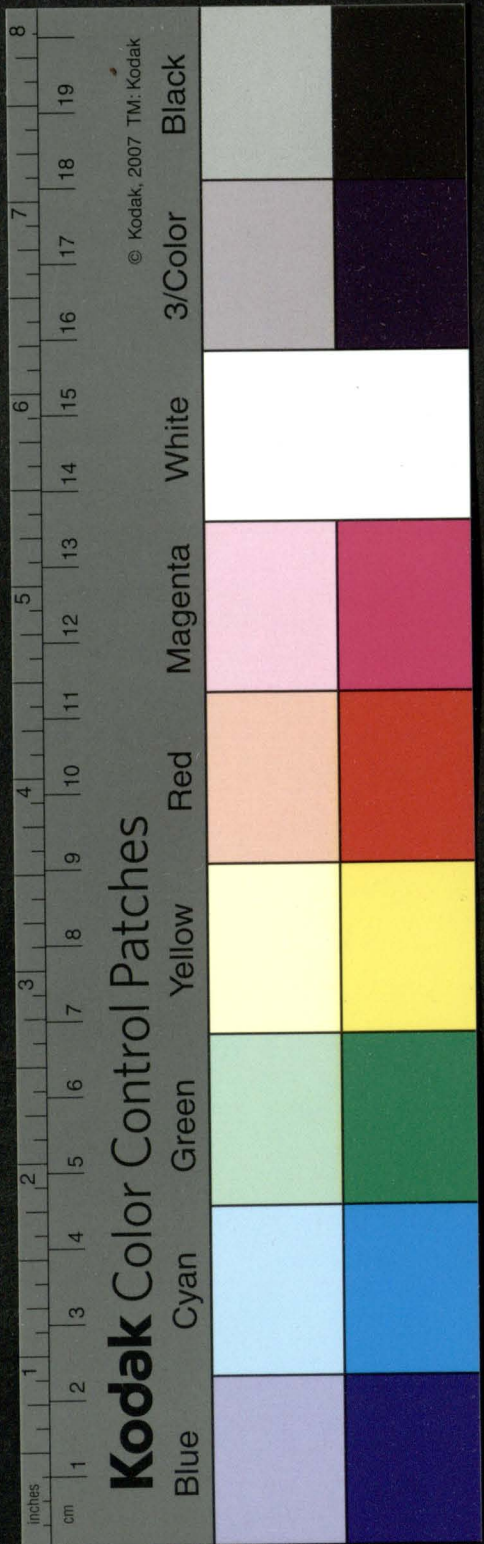


Xqds Pleban Verbum Dei predicabit siue perse siue per alium ad id donec  
 Wszytke tedy te mianowane powinności xqds Pleban zawsze bezpelleq czujnosciq  
 y pilnosciq naosze nachwałę Boga y Naswieśtsey Lanny secundum intentionem et Dispo  
 sitionem fundatorum absoluerie tenebitur. **Nate** wszystkie powinności take na  
 danie czynię Jace Inwentarz nidey o Lisany tusobie Sawiera **Artwentarz** Si  
 sana Plebaniey Kosciola Brzostowiecie w miascie Brzostowiec Wyjniemu Jasmie Wiel  
 modne Lana Lana Je msa Lana Hieronima Włodkiewicza Lana wilenstie starosty  
 Brzeskie re re Budowanie wtey Plebaniey w szelacie y Dom w miascie Brzostowiec  
 do tey Plebaniey nalezcy nazwany Budzitonstki tak tez y Folwaru mosienstki Budowanie  
 wniem wniem w szelacie y spoddanymi do te folwaru nalezcyymi Co w szelacie sie wy  
 szey pomienito w tem Inwentarzu Zarozadaniem Je msa me mscie Lana naben In  
 wentarz spisawszy Ja Stanislaw Tabicki sluga Je msa xqds w walentemu Dorostadny  
 y dherdenia Podatem dnia dziesiatego mscia Junii Anno tysiac szesc seth Dzetnastego  
**Naprzod** Budowanie wtey Plebaniey dworne Dom Wielki kwydor y  
 gdzie xqds Pleban mieszka domie wchodzac dosieni prawi nabiegunach Wdrzwi wdrzewy  
 doobhami Wszedzy dosieni y dca Poprawcy rece do tey y dby drzwi Wdrzewy y dlam  
 co nadawiasach belaznych Wtey y dby o cien zblonami wotow robionymi Licz 10  
 ny w szelacie poprawy potrzebny Wtey y dby Licz niemasz Jeno Fundament katodny  
 napiec Stey y dby komora do tey komory drzwi nadawiasach belaznych Wtey komora  
 o cien co zblon szlana wotow robion Stey komory y dca druga biata drzwi nadawia  
 sach belaznych Wdrzwi Wdrzewy y dlam Wtey y dby o cien zblonami wotow robion  
 mi dwie Wtey y dby stot ieden Licz szafli zielonych Lamy wotow scian Ta y dca nadie  
 mi faricami potozona Stey y dby dosieni drzwi nadawiasach belaznych Wdrzwi Wdrzewy  
 Wsieni komin dzrzewa wrobion y glny Wtey sieni stot Dzytey y dby w sieni  
 ni komorka potrzebna domicy drzwi nabiegunach Wtey sieni komora dla schowania do tey  
 komory drzwi nadawiasach belaznych Wdrzwi wdrzewy dca doobhami Stey sieni w scho  
 dzrzewa nagure wchodzac wrobion **Natem** Domie schowanie dla dypania dca y jin  
 szych rdeby Ten Dom w szelacie stoma dzkomany Juz det stary Poprawy potrzebny  
 Przynim domie stajenta dzrzewa budowana domicy wrot niemasz ta stajenta dzwierchu  
 stoma kryta **Naprzeciwko** te domu Lwinica domicy drzwi nadawiasach belaznych  
 Wdrzwi dzpodepta doobhami Naley Lwinicy schowanie niemasz dzrzewa dca w ane  
 y glny Wtey sieni Ta Lwinica dzwierchu stoma kryta Polewcy rece domicy drugi gdzie  
 xqds wiktaryja mieszka wchodzac do te domu dosieni drzwi nabiegunach Wdrzwi dzp  
 depta doobhami Wsieni ognisko y komin Nad tym ogniskiem dla robienia reze nabe  
 leach dzawieszony Stey sieni y dca biata domicy drzwi nadawiasach belaznych W  
 drzwi dzpodepta doobhami Wtey y dby o cien niemiellich zblonami szlanyymi wo  
 tow robionymi trzy Wtey y dby piec szafli zielonych stot niemiell. Loscy Lamy  
 wotow scian **Naprzeciwko** tey y dby Dzes sieni Liczarnia domicy drzwi nabiegunach Wtey  
 Liczarni o cien niemiellich amie wrednym zblon szlana stot niemiell. ieden Lamy  
 ca redna Licz dla liczenia chleba czarny Lamy wotow scian Ten dom w szelacie dzwierchu

stomij krypty Niedaleko te domu stajnia zbudowana dymiej wrota zdesz  
 Trobione ta stajnia stomij krypta Przytey stajni chlew zwierechu stomij krypty Jozg  
 dogumna gotembincow dwa na sochach postawione zardzewa Trobione zwierechu gonkami Lo  
 bite Zaczemem wielkim ybatemi gotembincami gumno dla schowania ynto cemia  
 zboda donie wrota zdesz Trobione to gumno zwierechu stomij krypty Doczworu tey  
 Plebaniey wrota wielkie zulice sforty nowo Trobione zwierechu gonkami Lobite Odwrot  
 Poprawey rzece Zapirnicz Sad niewielki wspaniony Wktorem sadzie Szcepow respde medaw  
 no Szcepionych niemato Wktem sadzie Ulion sypobotami siedmnaście Ulion kszobych bez  
 Pesot osm Ten sad o d Ulice dyhem odysiewany Ad drugie botu tysem tyminoy Przy  
 tym sadzie ogrod dla siewania Jarzyn rozszelach ogrodnich Zaczemem wielkim yba  
 gumnem Ogrod dla siewania zboda Jarzynone zedmiema ynnich Jarzyn Wktem ogro  
 dzie Przydome wielkim Szcepow Jablcowych niemajnych trdy Wktem de ogrodzie nad  
 stawem Ladnia niewielka barna domiej drzewi nabiegunach wtey Ladience Pol zdesz Tro  
 bionij Ta Ladnia zwierechu stomij krypta Ten ogrod zedney strony zgyru tysem otynio  
 ny Ad drugiej strony od stawu plotem ogrodzony Zatem ogrodem stawcz niewielki  
 zupustem nowym wktorem srednia zardzewa Trobiona niewielka dla sadzania ryb Ta Ple  
 bania rozszelca ygoraty tysem otynione Dotey Plebaniey dom nalezcy wmiestce Brzo  
 stomicz wspaniu od swetly budzitorskiej zaktory dat je msc kop trzydzieci literwskich  
 Ktory dom dat je msc namieszkanie dozymota xiedzui stanistawowi stocrowi odgwi  
 Plebanowi byw szemu Brzostowicziemu do ktore te domu dat te msc temuz xiedzui sta  
 nistawowi stocrowicziemu wtoeet Plebanstich mieyscach nadzralongwoschuznie Piet  
 nascie Apozymocie te xiedzui stanistawa stocrowiczi Ten Dom budzitorski yte wto  
 eze Pietnascie dotey Plebaniey Brzostowicziy przywroceno byc maig Wktorem domu  
 xiedzui Pleban xiedzui ynsze nato mieysce chowac ma wktem domu budzitorskim Budz  
 rwanie mianowicie Dom ten odkosciota Bryntu narogu donie wchodzyc do sieni wrota sfor  
 ty starcie Trobione Uforty lamka zelazna Drugie wrota spodworsza tat be starzyc Tro  
 bione Uforty lamka zelazna drugich porot zaszcepca zscobhami Wtey sieni comin  
 zginij Ulepiony Wktorem ognistco dla robienia iesc Stey sieni doysby bratey drzewi  
 nadawiasach zelaznych Udrzwi erule zscobhami Wtey ygbie o cien zblonami wotow ro  
 bronymy trdy Licz skafli krosnych Przymim comin stot sipomy reden Zedel Jedlen  
 Wtey ygbie szafa przyziemie nadwie edesi przegrodzona Lany koto scian Stey ygbie komora  
 doniej drzewi nadawiasach zelaznych Udrzwi zamel wnetrznij szlucdem Wtey komorze  
 o cienio niemielcie Wyszedszy stey ygbie naprzeciwko Przes sien Lic barnia domiej dr  
 wi nadawiasach zelaznych Wtey Lic barni o cien niemielach trzy Lic czarney dla Lic barni  
 chleba Lany koto scian Ten dom rozszelc zwierechu stomij delowany Przytym domie  
 napodworsu Swirben donie drzewi nadawiasach zelaznych Udrzwi zamel wnetrznij zasz  
 cepca zscobhami Ten Swirben zwierechu stomij delowany Pod tem Swirnem Lw  
 nica dla Lwa zewno trz kamienmi murowana domiej drzewi nadawiasach zelaznych Udrzwi  
 zaszcepca zscobhami Zatem swirnem stajnia zardzewa zbudowana doniej wro  
 ta starozyc Trobione nabiegunach Ta stajnia zwierechu stomij krypta Przytey stajni  
 druga stajnia niewielka domiej drzewi nabiegunach Przytey stajniace chlew dla bydla  
 zardzewa zbudowany donie wrota zdesz Trobione Przytym chlewic odryna dla sto

10  
 Wrota zardzewa  
 Lw  
 Katarzyna

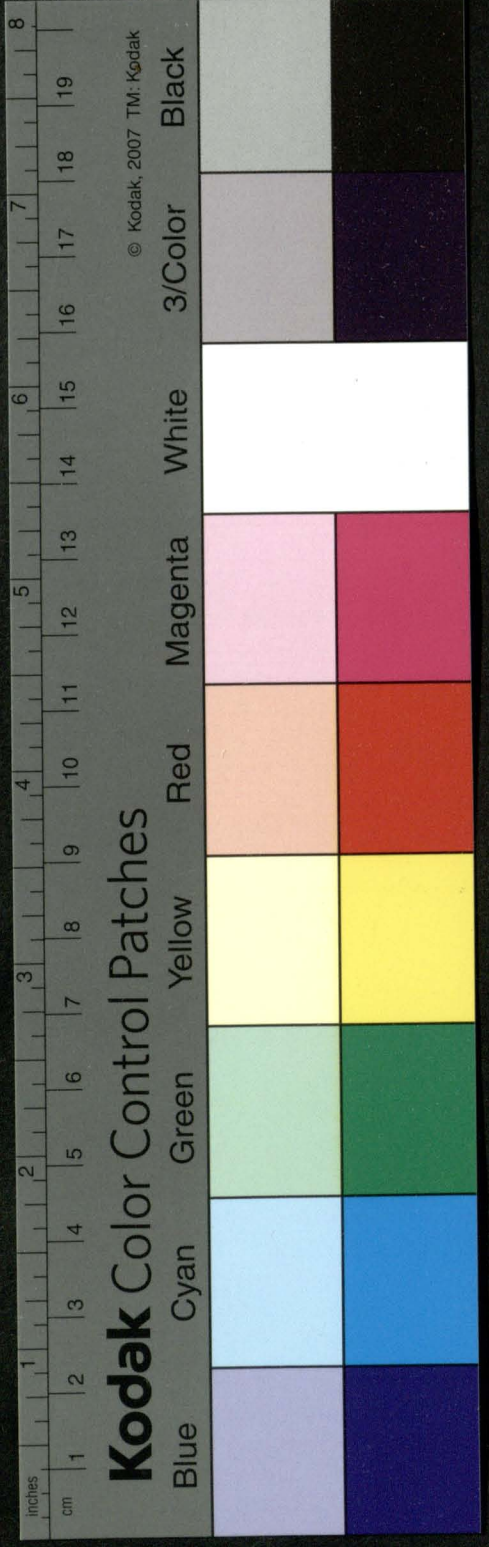




Zemia zboza donicy wrota zdesz Trobione Przyfey odrzynie Gumno dla Stobenia zboria  
donie drzewi nabiegunach zdesz Trobione Udrzwi samez dla bami tamia drzewiany Za  
gumnem Przes ogrod Bromarz zdesz Trobione zbudowany donie drzewi nabiegunach Udrzwi bazy  
Ciepza zskoblami W Browarze kocid Lumny Kadz nie wielka dla kway zemia pima W Bro  
warze stodozonia dla suszenia stodoz Zabrowarzem Tazna nowo zbudowana nad stajem  
donicy drzewi nabiegunach Wladni poty zdesz Trobione Przyfeym Browarze ogrod dla  
Siewania Jarym ogrodnym w belazich Ten ogrod od stajem tyjem tyjomny yod ogroda fe g dze  
złota stoi tyjem tyjomny tyllco micy scami grozba Poprawy potrzebne Zatem do  
mem budziewszum dwa placy koscielne naktorych szota stoi Ten ogrod od kosciola zerdziem  
ogrodzomy Doplaty wchozyc kosieni ydosamej szoty drzewi nabiegunach Wszkole o cien  
dwie zblonkami szklanymi Licz skafli bialych Lawy kotoscian Przyfeycu kominet Do  
tey Plebanicy Polmark moszenski od Je mszi nakosciol nadany zemszyskimi po  
zytkami donie nalezycemi Nalrzod Budowanie dworne wtem folwarciu  
Dodworu wiezdzazyc wrota otworzyste wille zdesz umbione nabiegunach Wzacharszy  
w dwor Poprawey rzez Dom zwierechu dranicami krytyj letory Polrycia kiejde potrzebne  
Przed tym domem Ganeb toniem stot krosty Zganu dosieni drzewi nabawiasach belaznych  
Wszkazy Wsien Polowey rzez yzba biata drzewi nabawiasach Skantabz struedziem yst o  
blami Wtey yzbie Licz zielony Przyfeycu kominet Lawy kotoscian Stotow dwa lip o  
wych stolarzskich Jedel ieden szubba Przydzenie szpafa Okien estyry zblonkami szla  
nymi wotow robionymi Okiennice nabawiasach belaznych Stey szby yzdebca wtey yz  
debce drzewi nabawiasach belaznych Skantabz szlamet ystruedziem Licz zielony Przynim  
kominet Lawy kotoscian okno sztony szklanq wotow robionq iedna Okiennica nabiegunach  
Stey yzdebci polowie komorca donicy drzewi nabawiasach belaznych Skantabz yszlamet o  
kno sztonq wotow robionq Jedno okiennica nabawiasach belaznych struedziem drugie  
okno niewielkie sztonq szklanq yz okiennicq zasowisty Stey komory komorca potrzebna  
donicy drzewi nabawiasach belaznych struedziem yz skoblami Stey swietelci drzewi do drugiey  
swietelci Lobeobney drzewi nabawiasach belaznych szlamet Skantabz ystruedziem Wtey yz  
debce Licz skafli zielonych Przynim kominet Lawy kotoscian okien dwie tonich szto  
ny wdrzewo robione Okiennice nabawiasach belaznych szlamet Stey yzdebci komora donicy  
drzewi nabawiasach belaznych szlamet Skantabz Wkomorze Lawy kotoscian Okienno sztonq  
szklanq wotow robionq okiennicq zasowisty Stey komory komorca potrzebna drzewi nabawia  
sach belaznych struedziem szkoblami Tyzdebci tey ze drzewi dosieni nabawiasach belaznych  
Skantabz szlamet ystruedziem Wtey sieniach komin giniamy Lawy dwie sien prze  
grozda drzewi nabawiasach belaznych Zapzdrozemem wsieniach Liczarnia do tey Lic  
zarni drzewi nabawiasach belaznych Lawy kotoscian stotit maty Licz giniamy wotnach  
kzsch sztonki szlane wdrzewo robione Szafa bolebede Trobiona Dwie chlebowa  
Podle Liczarni kuchnia drzewi donicy nabawiasach belaznych szafy dwie Wmicy komin  
krosty zognisziem Wmicy okien z okiennicami dwie Wtey ze sieni wschod nagure drzewi Cnie  
kroste nabiegunach Zsieni drzewi doganku w podworze nabiegunach Przyfeym domo  
szynke nastupach zbudowany nielaleco te domu Podwierzami Swirnow dwa zgan  
kami dranicami Jedel A drugi stomy przyfey Wtey swirnow drzewi nabawiasach

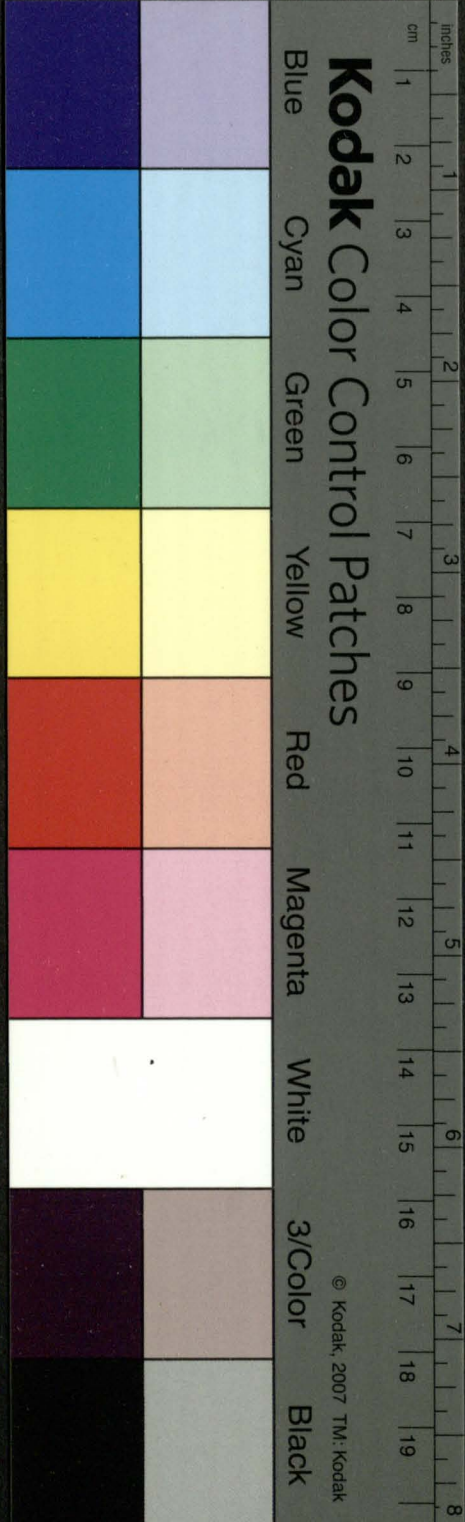
Selaznych dwojce i dami i zstobliami. Podle tych smirnow twobronia stoma kry  
 ta doniej wrota Proste. Prziety twobroni. Podle wrot gotembiniec niedaleko twobroni y  
 gotembincow turnie stoma kryty donie drzewi nabiegunach. Dalec dalej w porzed wro  
 ta dogumna. Podle tych wrot gumiennych tam se w podworzu stajnia z dzewo dwo  
 na granicami kryta doniej wrota z daz Trobione. Niedaleko stajni Lwonica. Prze  
 grodbona dopij Lwoniczney drzewi dwoie nadawiasach Selaznych. Nadawiasach  
 chlerz dla z bosa ten szpichlerz stoma detowany do szpichlerza drzewi nadawiasach  
 Selaznych. Podle Lwonicz. Liczawentia stara z sieniu dla turom y dla zesi. Prziety z  
 Liczawentie y z daz niemowlca z sieniu y z domorty, to w szpichlerz stoma kryto. Wyzde  
 co blona w dzewo robiona szlana zokiennicy z asomista. W tomorse w dzewo robiona  
 blona szlana drzewi nadawiasach Selaznych. Podle wrot wielkich w zachamszy w dwo  
 poprawey rze Bromarz zstodowonij. Prziety z stodowonij zania stoma kryte. Naprze  
 cudo Bromarzi studnia. Gumno te folwarku Dogumna w chodzac drzewi wiel  
 kie y drzynich forta nabiegunach. W szedziy w gumno poprawie odryna dostadania z b  
 za stajni Trobiona stoma kryta doniej drzewi nabiegunach. Dalec dalej zopa dla  
 mlocenia z bosa z dzewo Trobiona stoma kryta doniej drzewi nabiegunach. W tem se  
 gumnie podle siebie odryna dwoie. Jedna z dzewo. A druga stajni Trobione dla z bode  
 ma z bosa y ziana donich wrota nabiegunach stoma kryte. Wiedney Gemia dla supe  
 ma z bosa. W tem se gumnie odryna z dzewo Trobiona stoma kryta doniej wro  
 ta z daz Trobione. W tem se gumnie podle wrot gumiennych odryna stara z dzewo  
 Trobiona dla chowania stomy. Wydzty stoma kryta doniej wrot dwoie z daz Tro  
 bione. Jedne od gumna. A drugie od obory. **OBORA** te folwarku. Prziety gum  
 nie Obora. W tej oborze chloworo dla bytla z dwoi stron. Przegrodbone stoma kryte  
 strzebiacy strony stajnia ktora wyzszey pomienona. Prziety dwoie. Ogrod dla sie  
 wania. Gardyn ogrodnich tyjem ogrodbony. Prziety se ogrodbie Sad. W ktorym  
 sa wyznie Jablca. Grysci w tolo tyjem otyniony. Prziety se dwoie. Pastanowic  
 dla cielzth niezogrodbony. Tam se Prziety se dwoie stawek nowo wyzblamowany do  
 ktore podzeto nowo. W pust robic. Naktory. W pust dwoie nawobono brusow. W szedziy. Pr  
 Prziety stanku. Saclawet dla ryb dwoie. A z daz ni z spuszczata. Ogrody te fol  
 warku dwoie. Jeden napodworzu przy domie wielkim. Ogrod ziołcowy niemowlca. Spodworza  
 laskami opierzony. A od pola tyjem otyniony. Drugi ogrod wielki. Podle wrot za obora dla  
 siowania. Gardyn ogrodnich te obadwa ogrody. Gardynami ogrodnymi. Basiane. Za  
 Sierwet z bosa. Napapni dwoie. Te folwarku. Moszenstie. Naprzod. Tyta zafia  
 no narot terabniezsy. Tyzyci. Pese seth. Licznasty beczel. Liczadzieciat corey tyzyci. Gardi  
 posiano beczel estyry. Loszanie. Losiano beczel trzyci. Jednmienna. Losiano beczel sied  
 mnasac corzec radeu. Orosz. Losiano beczel trzydziesci. Licz. Grysci. Losiano beczel dwo  
 siec. Grochu. Losiano beczel dwoie. Konopi. Posiano. Corca. Poltora. Inu. Losiano. Corzec  
 radeu. Pola te folwarku. Natwoie. Rodziesione. Doktor. Faros. Kadaniem. Se. Alski  
 grunty. Siemienow. Sie. Prziety wrocone. Polietel. Jeden. Napaszni. Dwoie. Dwoie. Folwarku. mo  
 szanstie. Nabeczal. Siemadzieciat. Lilla. Sianozeci. Te folwarku. Moszenstiego  
 Liarmy. Siemadziec. Nazwana. Trzywa. Druga. Sianozeci. Nazwana. Podolnimo. W szedziy.

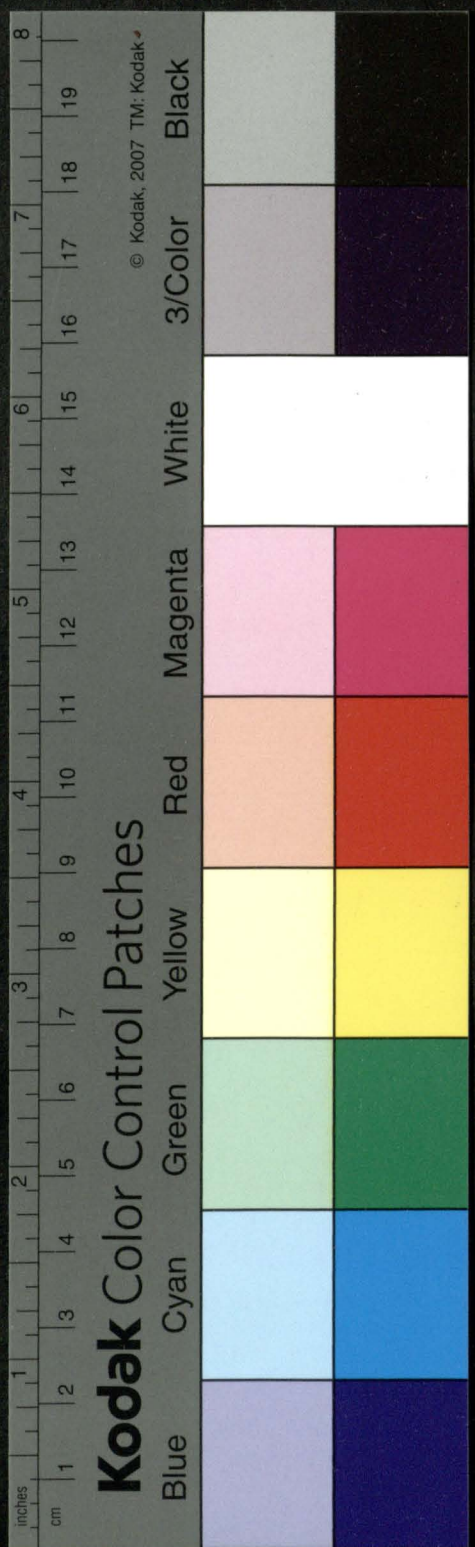




Trzeci sianozec nazwana walenciem szyszna, Gaiete Folwarci, Pierwszy gaj  
 brzdorowy nazwany ywanow szyszna, Drugi gaj wlotorem rozne drzewo od niemow szyszna  
 Trzeci olchowy pod Josipem y Anator szyszna, Czwarthy pod dworow nazwany Pocierob  
 Wsiatem miejscu baroz nawalenciem szyszna, Pogodani te Folwarciu moszenskiego  
 Siot krzy dotey Plebanicy nadanych y Lowinoscych, Naprzod, Sioto moszny  
 Januci szyszni Ciachta wotta put, Ambrosy miluciemow Ciachta wotoci put, Szyman milu  
 Ciachta wotoci put, Tomul kasporow Ciachta wotoci put, Stasiul szymielow Ciachta  
 wotoci put, Piotruk szymielow Ciachta wotoci put, Michallo miluciemow Ciachta wotoci  
 put, Kryhorul Januciemow Ciachta wotoci put, Piotruk stasiuciemow Ciachta wotoci put, Januk  
 szymielow Ciachta wotta redna, Matul milufawow Ciachta wotta put, Szyman Botruow  
 Ciachta wotoci put, Marciy stasiuciemow Ciachta wotoci put, Walency Botruow Ciachta  
 wotoci put, Onisko samedem Ciachta wotoci put, Piotruk Kryszuciemow Ciachta wotta put, Jwan  
 Belinda Ciachta wotoci put, Siemion amibrow Ciachta wotta put, Junco marcinow Ciachta  
 wotta put, Szepan marcinow Ciachta wotoci put, Jakim przystupa Ciachta wotta put, Wtem  
 siele mosznach wotok wosyzskich osiactych waleo sie tu pomienito dwanasie Lowinosc  
 tych podclanych mosznych Lowinni ptacie nakozdy rok cypsu skadcy wotok pogrosy  
 estyrdziesci trzy, Działa zyta Pobece jedney, Owsa Pobece, Pogesi jedney, Kuroro  
 podwoie Jarec podwudziesci, Nawobotz zimie yprawiosne potrzy dni, Alieie otrom niedzie  
 li Swigla ywotoku Polu siana, Fyto Jaryny spola sprzatk, ybasieiz dzien wdzien, szym  
 dzie yjedno ros kazq, nawobotz do dworu chodzie, Lowinni wstrozq koleiq tak se w podwodz  
 szym poco yjedzie ros kazq, jeddzie maiz nawo pelacie ros zabanie, Suma stey wosi trzy  
 chodzie, cypsu kop estyry, grosy trzydziesci szes, Dole dziala zyta bece dwanasie  
 Owsa dziala bece dwanasie, Fesi cypsowych przychodzie dwanasie, Kuroro cypso  
 woch przychodzie dwadzesia czoro, Jarec cypsowych przychodzie kop estyry, Dolegoz  
 folwarciu mosznie przywocit, Je mse nakozdol wies siemienow szyszne grunty wysyt  
 nie siemienow szyszne folwarcowe dworne nawoto podclany porzadawsz ywymierzyszy  
 do te folwarciu mosznie przywocit ytemu xiedz u Plebanowi, Je mse podaz ros kazat  
 Sioto siemienow szyszna, Chwiedor Jwanow Ciachta wotta redna, Sielwion Jwano  
 wies Ciachta wotoci put, Laxluk duczies Ciachta wotta put, Danito duczies Ciachta wotoci  
 redna, Walco leotow Ciachta wotoci put, Cimoch parotow Ciachta wotoci redna, Panaslaw  
 towies Ciachta wotta put, Jwan Lawtow Ciachta wotta put, Chwiedor Boryszow Ciachta wotta  
 put, Szepan Pwice Ciachta wotoci put, Marciy Gochsienia Ciachta wotoci put, Marcin ogrod  
 nik Ciachta wotoci put, Marcin milotawow Ciachta wotoci put, Jakim Pytow Ciachta  
 wotta put, Jan szymielow Ciachta wotta put, Januk rybakow Ciachta wotoci put, Szymko  
 skankow Ciachta wotoci put, Jakub Lawlukow Ciachta wotta put, Michallo Lubow Ciachta  
 wotoci put, Januk milotawow Ciachta wotoci put, Wtem siele siemienow szyszne  
 wotok dwanasie, Lowinoscych podclanych Lowinni ptacie nakozdy rok cypsu skadcy  
 wotok pogrosy estyrdziesci trzy, Fyta Pobece jedney, Owsa Pobece jedney, Pogesi jed  
 ney, Kuroro podwoie Jarec podwudziesci, Nawobotz zimie yprawiosne Potrzy dni, Alieie  
 otrom niedzie, Swigla ywotoku Polu siana, Fyto Jaryny spola sprzatk, ybasieiz dzien wdzien  
 szyszny yjedzie waleo ros kazq, Nawobotz do dworu chodzie powinni, wstrozq koleiq, w podwodz

de przymy pocu y gedy roscaj Jezelie marq nawpelacie rozrazanie Przymy ze sie  
 le ziemienowcach tymierzo nasow baroshi w tole amie ktore te lasy do tego folwarcu  
 mozsensie nalezy Summa stey wsi Przychodzi na kobety rol cynszu kop sztyry groszy  
 trzydziesci szesc Dole abialta zyta beczel dwanasie, Owsa abialta nie beczel dwanasie  
 Gęsi cynszowych przychodzi dwanasie, Kuron cynszowych przychodzi dwadziescia szty  
 ry Jarec cynszowych przychodzi kop sztyry, Trzecia wies nabwana burcow szty zna  
 narosciot dlawna nadana nadrszoty swistocz; wltorey wtole dwadziescia Licz Podda  
 ni y szowimose ych mianowicie Tiedor burak kopna wtole put, Sidor kopna wtole put  
 Michal Bryl kopna wtole redna Kryšto Brylewicz kopna wtole put, Jurko szyc Brylow  
 kopna wtole put, Dawid moysal kopna wtole trzecina, Jwan lezzenobema kopna wto  
 le trzecina, Marcin Liemko kopna wtole trzecina, Jwan kozemata kopna wtole szwiere Ja  
 roz szienkiewicz kopna wtole put, Jemsiy szucha kopna wtole put, Jwaflo mamla ko  
 pna wtole puttory, Awiektor burak kopna wtole redna, Jdm borowski kopna wtole redna  
 Lawress szepanowicz kopna wtole redna, Leorol kopna wtole redna, Andersy Dzierbas kop  
 na wtole redna Jaroma bowalesy kopna wtole put, Matys mlynarz kopna wtole put  
 Dymco narejedy kopna wtole redna, Piotrs mlynarz kopna wtole amie, Jwan oruiber  
 kopna wtole put, Oleuta kopna wtole put, Jwan lezematka kopna wtole szwiere, Kondrat  
 kolewnik kopna wtole szwiere, Lawet szwicz kopna wtole put, Mikita kopna wtole redna  
 Jasco szyc kopna wtole redna, Kryšto Nowiesel kopna wtole put, Charyton kopna  
 wtole put, Jwan Liemko kopna wtole redna, Trochim bowalesy kopna wtole redna, Kryšto  
 ko Liemko kopna wtole put, Jarosz kopna wtole szwiere trzyc, Oleuta maksim kopna wtole  
 szwiere, Anton chotod kopna wtole put, Wtem siele burcow szty zna wtole w szty  
 lich dwadziescia Licz sztyrych placz naroscioty rol szwiere wtole, Polop dwie dary, Joz  
 si redney, Polop szty redney, Jarec podszyciu, Drzew coplebaniey co potrzeba wodzie  
 powimi, Sasrac zasrac yspola szyc, Wtem folwarcu moznach wecluy dawne szwyczau  
 swe stam temi poddanemi mozsensimi, Wltorych poddanym mozsensich, ziemienow  
 szich y burcow sztych wecluy dawne szwyczau, Popotowice xiqdz Pleban wltorych szty sz  
 miady brae ma, Wtey wsi karozma sztyrych placz naroscioty rol arendy Polop szty szyciu  
 Przymy siele naroscioty swistocz; mlyn wltorym mlynie koto redno szew szty szty naroscioty  
 mlynowym, Tam ze przymy mlynie naroscioty ze rzece swistocz; folusz szty mlynia  
 y szfolusz dary arendy naroscioty rol polop szty szyciu, Przymy siele szty mlynie  
 tam szty burcow szty ziemie nadana szanci sztyre cynszu nigdy nieptau, bo ten zasra  
 nal domlyna dany mlynarzowi, sztyre powinności szadney szty nie ma, Co szty  
 w szty szty przychodu, Liemkone xiqdz Plebanowi, Brzostowic ziemiu, Naprzod Gyn  
 szu szpoddanym mozsensich y ziemienow szich, sztyre dwadziescia sztyrech wltorych szty  
 dary wtole pogroszy sztyredziestu szty, szty kop osm y groszy sztyredziesti szty, szty  
 nych burcow sztych sztyre w szty szty dwadziescia sztyre cynszu sztyrych placz szty  
 wtole Polop dwie, sztyre stey wsi cynszu kop sztyredziesti, Arendy naroscioty rol, Pla  
 ca sztyre sztyre y szfolusz kop dwadziescia sztyre sztyre sztyre y sztyre dary  
 sztyre naroscioty rol kop dwie groszy sztyredziesti szty, Summa w szty szty przychodu  
 pienizne przychodzi naroscioty rol kop osm dziesiat y groszy sztyredziesti osm, Przychod



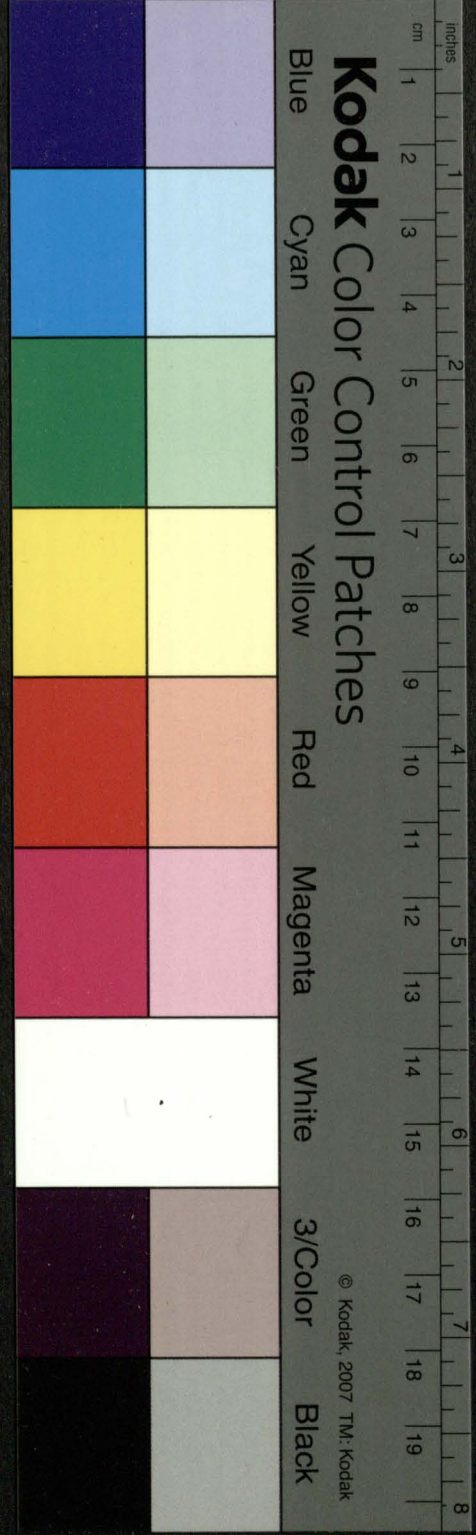


Proba xielci Plebanowi Brzostowickiemu Tyta ynowa. Naprzod Tyta spoddanych mo-  
 szenskich y siemienowkich 3 mtoz dwudziestu cztyrech Przychodzi czwarto beczet dwadzie-  
 scia cztyry. Zmiasta Brzostowice Przychodzi dziesiaciny smalt estera dziesciu Popolowca dy-  
 fa szasdey mtozci. Cedyj beczet Lize. Symma rospytlic dyfa przychodzi xielciu Globa  
 nowi beczet dwadziecia dziewiec. Owsa Przychodzi spoddanych moszenskich y siemienow-  
 schich dzialta beczet dwadziecia cztyry. Zmiasta dziesiaciny przychodzi beczet dziesiec  
 Dote przychodzi Gysi, kurow y Jarec. Gysi przychodzi cynowych rospytlich esty dziesiec  
 dziewiec. Kurow przychodzi cynowych rospytlich siedm dziesiatk trzy. Jarec Przychodzi  
 rospytlich kop dwanasie. Dote Inwentarza Dzierdawy y Procentow Plebanowich Appara-  
 tow y innych sprzetow kosciola Brzostowickie Inwentars jest Przychodony. **INWEN-**  
**farsz rzeczy koscielnych dokosciola Brzostowickie nalezacych dawnych**  
 Kielich srebrny spatynq, Kielich srebrny stocisty spatynq, Monstrantia mosiadzowa Terys  
 wielki mosiadzowy stocisty sfigurami. Krzyz srebrny stocisty w ktorym jest agnus Dei, Pa-  
 cificat srebrny. Lusterki dwie srebrne stonas wieksze sacramentu chowania mniejsza wozna  
 trzy lezga. Tabliczki dwie srebrne stociste wozberne Ruskie. Amputer cynowych dwie  
 parze. Flaszka cynowa putgarcowa do chowania wina. Miseczka cynowa do umywania  
 sturubularow mosiadzowych dwa bez tanu dlow, Lichtarow mosiadzowych estery, dwa  
 wielkich dwa matych, Lichtarow wielki mosiadzowy w szycy woprosod kosciola w ktorym  
 lichtarow matych osmnasie. Lichtarow dwa cynowych niematych. Lampa cynowa Ko-  
 cietow dwa do swieconey wody zeden drugi do wrzesney. Felaza do piczenia Kostyji  
 kulczarsz. Nodzycki. Ktoelca jedna wielka do szmykania kosciola sruobem. Dzwonkow  
 matych trzy. Dzwonow wielkich trzy. Ornath stotogtowowy zewspytliem. Ornath kut-  
 stotogtowowy zewspytliem. Ornath szarny saxamitny zewspytliem. Ornath woszni-  
 wy saxamitny zewspytliem. Ornath kamchowy zewspytliem. Ornath czerwony mucha-  
 ierowy zewspytliem. Ornath zielony muchazerowy zewspytliem. Ornath stary czerw-  
 ny bez stoty y manipularza. Pasow estery, dwa iedwabne dwa niciane. Humeralow dwa  
 Albszesc. Kapa stotogtowowa nowa przy mey dwie parze flaszek srebrnych. Kapa druga  
 kamchowa. Kapki dwie. Aclama szrowe biate wiotche dla ministrantow. Kombe dwie  
 wielkich, adwie nadsieci matych. Bursy trzy czerwone jedna zblaszka siateczanq dwie czer-  
 wone iadama szrowe. Swarka biate iadama szrowa. Telum zielone iedwabne blaszka stoty  
 szyte. Telum biate ptocienne szlptewka szarnq. Telum brunatne siateczane blaszka  
 srebrna y stoty szyte. Telum siateczane biate blaszka rozmaity szyte. Telum iedwabne  
 postoty rospytlic pomalczane. Telum czerwone siateczane stotem prze szycane. Telum  
 siateczane rozmaite stotem szyte. Telum biate ptocienne maizc koronki stote. Telum si-  
 facyczane szarnone. Telum zielone kacyczane. Telum brunatne kacyczane maizc fi-  
 gure nominesesu woprosodku. Ptocienka estery srebrne namonstrantq, Lize czerwone. La-  
 stony trzy ptocienne postne. Pastona szluga naoltarz. Zielone muchazeru napoty czerw-  
 ny. Szarny saxamit polewey strome nagrobie. Je msa stawney Lamicy. Perze. Stodzie-  
 wieca. Corporatow trzy. Purificatorii siedm. Turwalnia kacy maizc czerwony y jedwa-  
 bnie szyte y srebrne natyczane. Turwalnia czerwone wyszywane maizc iedwabne o toto  
 brzegom. Turwalnia maizc siatec czerwony nadbrzegiem. Turwalnia Ptocienna zfrandq  
 iedwabna woprosodku trzy stotem szyte. Turwalnia natyczalnice ptocienna szorbo

[Handwritten signature and decorative flourishes at the bottom of the page.]



fumi Obrusow trzy Jedem sziatobany litayca edymony Podmleczony Item Obrus ce  
 nowaty dobry Item obrus ptoziemny sziatobany Antependium iadamastrone zluwata  
 mi szotemi Antependium szotki redwabne lamchowe Antependium szotki szotowe ober  
 wone Antependium szelone muchajerowe Antependium edarne Szaxamitne Antepen  
 duan biate iadamastrone Antependium oberwone muchajerowe Antependium redwab  
 ne Istre Nastole wosatristicy kir oberwony yna scieme edarne subno namaryj Obrasy  
 edtery doctorow swiętych swięte Ambrose swięte Hieronima swięte Augustina  
 y swięte Gregorza Obradow dwanaście Apostolskich y saluator Obradow osm Zalaba  
 stri wofablicy postoieste opramionych Miszatom dwa rzymskich Dwie Agendy Gra  
 dat Antifonary Psalterz przystarzym Kalcetra donoszenia Sacramentu redwabna  
 twietcha dochorych Chorazgi dwie parse muchajerowych Nowe rzeczyz doko  
 sciola Brzostowickie od Je mści Lana Wilenskie w roku Tysięcym  
 szesestym Licznastym sprawione Bierwiy trzy edarne Jeduickie Dwa Ca  
 pellusze oberwone Kaply edtery edyrwone morawskie subna Antependium lasurowe  
 adamastrone Antependium szpzydersu ciemno brunatne trzy Antependium szpzy  
 dersu pstre Besse proferys Antependium biate Adamastrone wosoru twielkie nowe  
 Antependium drugie biate Adamastrone ktore wdroze wosielu ojcowie Bernadini Sz  
 mscia napogrzeb Antependium oberwone adamastrone ktore wdroze tak se wsięto An  
 tependium edarne Szaxamitne Antependium dwonie Istre edyrwono biate Ornamentowy  
 szotki szotowi Scolumny althebasowy ten zostaje tu Ornath biaty Adamastrony Scolum  
 ny szotki szotowi szotki tu zostaje Ornath drugi adamastrony biaty Scolumny szotki  
 wu kurecie nad me brunatnym uis pochodzony ten sie bierze wdroze Ornath edyrwony  
 Adamastrony Scolumny szotki szotowi lasurowe y ten sie bierze wdroze Ornath szelony  
 Szaxamitu wybirane Scolumny pasamanowy ten sie bierze wdroze Ornath edarne Szaxami  
 tu wosorzystego Scolumny pasamanowy y ten sie bierze Ornatom dwa biatych szelony  
 Scolumnami pstremi edyrwono biatemi Dalmatyki biate te zostaja Comby dwie szoron  
 leami Comby dwie bez szoron Comby dwie nachtopista Ampulki srebrne to wdroze  
 wsięto Ampulki cynowe y te wdroze Miseczka srebrna y ta wdroze Lauficat srebrny  
 ny postoiesty y ten wdroze szistny do obrusow edyrwone sziatka srebrna szotki szotki tu gos  
 taja Fastony trzy nowe postne nastarze szfigurami malowanemi Obrusow szedmi  
 trzy wdroze bierze sie adtery zostaja redca sznich szistwami szotemi drugie Prostey robo  
 ty Hieronim Chodkiewicz kasztelan Wilenski starosta Brzeski Jabo przed tym szam  
 nay Kamizy Je mści Lan Szedy Chodkiewicz Niebozedyb rodkony brat moij starosta Szmu  
 ki natosow Brzostowicki Burcorozedybny szoto aby sie wnim Plebania Lowinose odpra  
 wowatą nadat y opatrzyt Tak ypa bez confirmacy y chęgraby to przyszłości ele wiecnie zosta  
 wato Adote ie szede ra chęgr melhoratig Te ynie aby sie tym wieccy chęgrata szota rodkna  
 szota szoberey dobrej wodi szwey przycatem y przycatem y darunę wiecny mi edary Nuro  
 szot Brzostowicki Mojszy szolwar y szotem szemienow szedybny Szew szy kiemi prany przyc  
 nglebnowszami y ten wędług te podania Inwentarza chęgr te ymyczęgrate szoto Loxię szu  
 Plebanie Brzostowickim aby w tym loszcie szstawie yna szoty szren wędług Lowin  
 nosa naprzodki Inwentarza opisanych Godzinki Lanny Maricy albo officium Beate Vir



*Handwritten signature or scribble at the bottom left of the page.*

gnis nacese ynachwatę Bożę ynprzysłużenie die naswojęszej Pannie matce Bożej ynabba  
 wienie dusze mojej ydiatek mojej potomnemi obasij byty odprawowane Apo i Fundusz na  
 tę plebanij dostatecznie odemnie niebedsie przyznany y wroborowany tedy chce aby ten Inwen  
 tarz do te obasu faly wagg ynoc mial wlasnie Jalo y Fundusz Jalsosz ros kadatem Inwen  
 tarz xiedzi waleniemu do colniciemu Plebanom naten obas Brzostowicziemu podac ynaba  
 datem Trzedni korowi memui Brzostowicziemu Stanistawowi Fabicziemu abij mu tę dbrędaryę  
 nadnacozę Spodlanem i gruntem y z Basiewicziem moym y z emselatę wotackę namie Przed tym  
 należęcy natiych miast podlat y Inwromissia postępit Adla kiepscy wrony kadatem Licsze  
 swoie przycisnoje y nę tam sie swoie podpisat Dziasie w Brzostowiczy w edmorze moym  
 dnia dsiemiatę ederwca roku Panstie Tydzie pese seth Lictnaste Suro und Strubargę te  
 ratur fro natiu naita kusinduoro naita uednina lito tu godu naitu cro bni wotucana Dle  
 ronim Chodkiewicz kasztelan wilenski Inperpetuam memoriam raly swoj Atoz ouandę  
 to uoro und Strubargę wotucanę lito wotucanę godu fro naitu naita kusinduoro, naitu  
 coub gduoto fro naitu naito naitucanę naitu cro bni Strzes Bose namie smiera tedy dsiat  
 ci moie maiz wola moie approbowac Co ych pod summiem oborniburg Lewnem de tes wola  
 moie wosymę Te dobra w edlug te Inwentarza Kottawę te ato und Strubara wotucanę  
 upo gao go to cotaryto de naito fro naitu naita kusinduoro ponudnito cu go bni cu  
 letub naitu naito Quod naitu naito lict Chitu wotucanę naitu naitu naitu naitu naitu naitu  
 Gancubnaito couduidnaito naitu naitu naitu naitu naitu naitu naitu naitu naitu naitu naitu  
 no bni cu



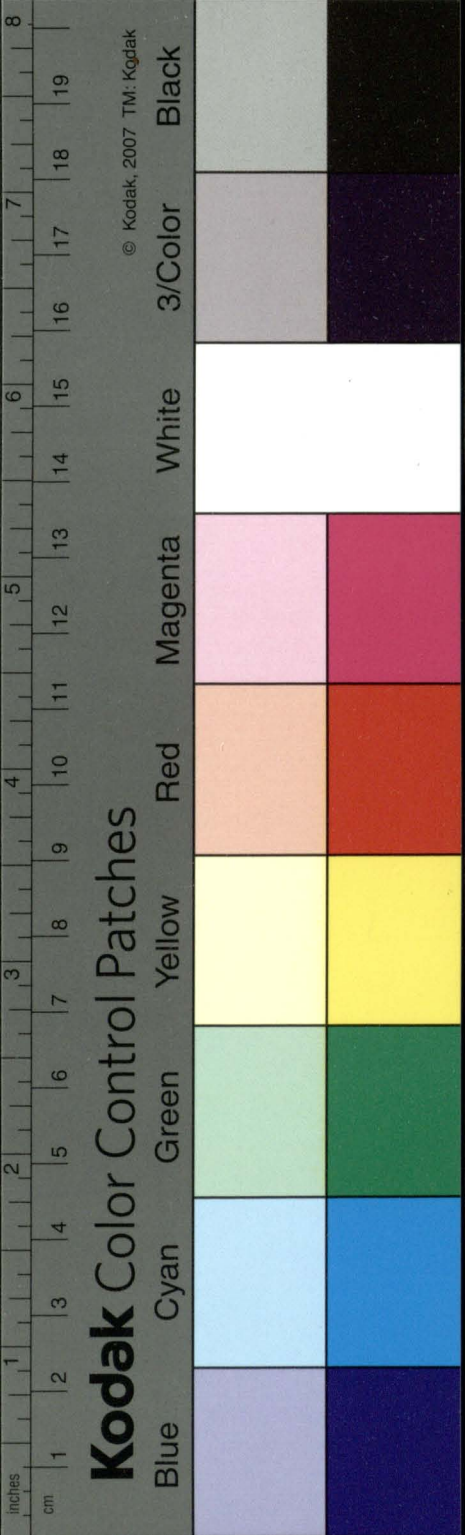
Jan Maciej  
 Szapo Szap  
 Sztu

Jan Maciej  
 Szapo Szap

(Vertical handwritten text on the left side, partially obscured by the color patch)

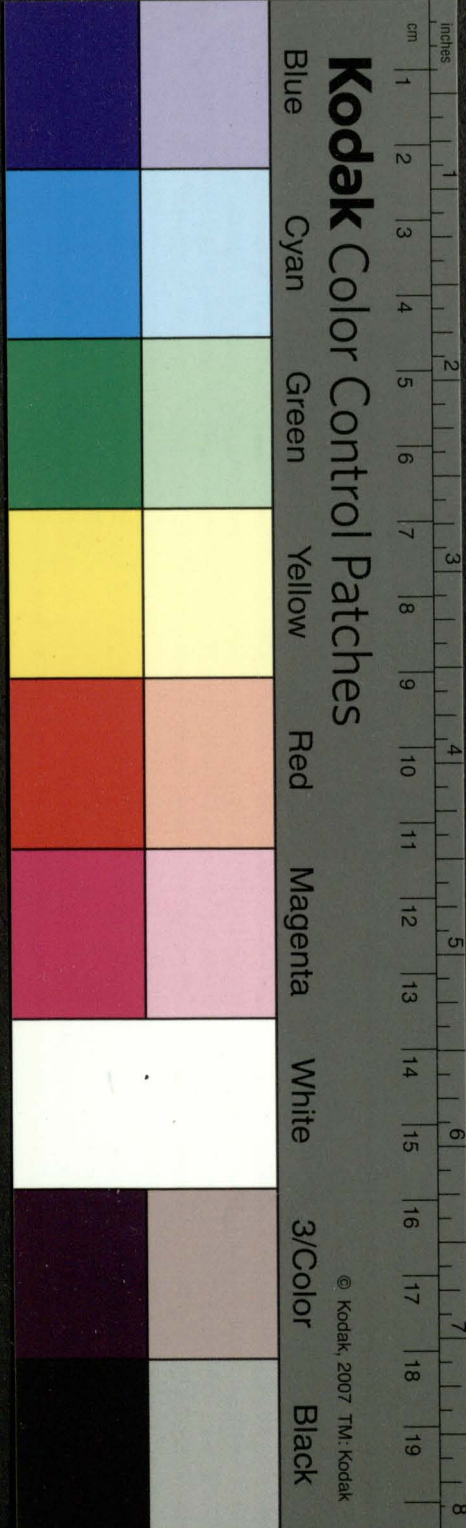
Jan Maciej Szapo Szap

(Bottom section of handwritten text, including a signature and possibly a date or reference)



+
6  
 Mściwy Panowie Podawcy  
 Panowie i Dobrodziele moi Mściwy.

Podawanie ia maize, (ialho 3 mam) na koscioł Brzostowickij od stawney pamysci  
 tego mści Pana Ojca wni, toż ad officium stangwsky prafens pokazatem. ktore iz nie bylo  
 suspectum officium, przypusciło mi ad Inaspirationem, y bytem inaspiratus et Inaspiratus, y nakazato abych  
 byt introduchtus et intromissus tam in Ecclesiam Brzostowicem quam in Parochiam et in bona Ecclesie.  
 Quod et factum est uti expediebat. Bigty tedy w 3 roku dochodzi iahom tego koscioła Brzo  
 stowickiego regiment przijgt, y wstem Pastor Ordinarius.  
 2. Isten koscioł Brzostowickij inż jest na przigty rok talze in pacifica possessione bonorum  
 suorum Ecclesiasticorum. Ma bowiem y prawny Intromissij 2. Mści niobofezija Pana Ojca wni  
 zapisyng y przijngang w gwrdzie Wotkowiskiem, przemiesng do Zimstwa; Ma przijngang  
 dobr kosciołnych w gwrdzie, przemiesng talze stusznego czasu do Zimstwa. To przijngang  
 y Inuentarja, wni, snadnie wybacze mogg, Grochng Wotkowiskiego ktorego ia za rozkazaniem  
 do rgle wni oddaie. Nic dla tego abych wni co mieli wize albo wize kosciołowi Qui eim  
 (ut habetur in iure Canonico) nuncandam putat quod Ecclesia contulit sacrilegij crimen incurrit.  
 Et alibi. Omnes suarum facultatum alienatores ab Ecclesia, a liminibus sancte matris Ecclesie  
 anathematizamus, Apostolica auctoritate pellimus, et damnamus, atq; sacrilegos esse iudicamus,  
 et non solum eos, sed omnes consulentes et consentientes eis, quia non solum qui faciunt rei iudicantur  
 sed etiam qui consentiunt facientibus. Car enim pena et agentes et consentientes comprehendit.  
 Ani dla tego: abych wni in se Ordinate albo wstawij, na lito remia ineprijngat, czynie, albo  
 dispoztij albo aliquod ius wtich dobrch Duchownych sobie wendicowac y wspanowac mieli.  
 Quia omnes tales ut sacrilegi iudicantur. Te bowiem dobra inż si staty Duchownem tedy wni  
 do nich wchly swedch nahu swieccy Panowie sci ggaie ani tyhas inż wicety ni maciel: Ani  
 dla tego inż iahy persony wchly misce ni ad huc vivente et non resignante pro suo beneplacito  
 in meum praedictum podawac mieli. Poniewaz Fundatores Ecclesiarum habent ius providen  
 di consulendi, sacerdotem presentandi, non tamen presentatum iam susceptum Intromissum  
 atq; Inaspiratum ejciendi. Ani dla tego: abych wni w 3 bac 3 wsty y Inuentarja co za Ordinate  
 wmem inż y iahy wicellic albo mali nadanie: Ordinate y iahy Podawcy possedzga mogg. Gor.  
 bitantch wchly se iahy dztaty abych wni stot... mandli... ad...  
 officium deferwali. Inadanie tego maczli y...  
 inerskiy by 3 od mispohngny 3 gsiadowe. In to 3 wni 3...  
 ciz wni abych koscioła w 3 go dobra y od wspanow...  
 3 3 niobofezija 3 omise Pan Ojca wni do tego wni sub... obligowal...  
 nych y wdispoztij tych dobr woli y 3 go approbowali. wni wncu...  
 mogy. 3 3 tez nastatek y wni sami to 3 go mści Pana Ojca wni swemu y d...  
 od niobofezija miie podawanym... 3 3 3 abych wni intadur...



illud, innotatum koscioł uobrochego zostawili. Nihil ergo preter ea  
 i koscioł i ia stuga w m niezgodam tyłko abysci w m Fundusiem (do którego się  
 i samo przyznanie Nieboszczykowi referuje) Dobru kosciołno byDz pod imieniem w m,  
 byDz pod imieniem nieboszczyka Jego m s. Pana Ojca w m stwierdziłi.  
 I Brzostowice 26 Septemby I D 1619

W m moich Mściwych Panow Godawcow

Sluga i Bogomolca

Chłeba Brzostowicki

Brzostowice

Edamie Mrostonice

1616 w 1 Augusta  
 Wypis z liśc Wotkoy  
 akcy pucentary Korciela  
 Anzokowickiecu, i Rowinno  
 di rezpudicerec slodka pi  
 tanecio przez steromina God  
 Kiewiczy ka Helena wicem  
 akcy 1615 w 9 Janij

