

Wilno w fotografiach Jana Butkaka

J. 1915.

Lesyft NI 987-1006.

- 201 Skopówka.
- 202 Dom Kolegium Kalwinijskiego przy ul. Zamkowej.
203. Część kościoła tegoż.
204. Brama do klasztoru Szej. Katarzyny.
- 205 Fryz domu narożnego przy ul. Niemieckiej i Trockiej.
206. Brama wejściowa kolegium kalw. (patrz N 202).
207. Szczyt kaplicy Ostrobramskiej od Żelaznego mostu.
208. Dom b. Łagiella przy pl. Dworcowym.
209. Portal w murach klasztoru Szej. Katarzyny.
210. Kościół Szej. Katarzyny.
211. Szczyt portalu (patrz N. 209).
212. Schody dziedzińca klasztoru Szej. Katarzyny.
213. Fragment kaplicy przy kościele Szej. Katarzyny.
214. Ostrobrama do mostu Żelaznego.
215. Dzwon w podwórzu kolegium kalwinijskiego (patrz N 202)
216. Fryz domu narożnego (patrz N 205)
217. Brama do klasztoru Szej. Katarzyny.
218. Część kościoła domu kolegj. kalw. (patrz N 202)
219. Dziedzińce tegoż domu (patrz N 202)
220. Skopówka.



64872





201.

B. Kol. D. v. 944.





FRANCE



202.

B. kol. V. N 12171





LIBRARY



203.





(FRANCE)



204.





205.

B. 146. 5. N 1040





206.





207.

B. Hol. V. № 690





208

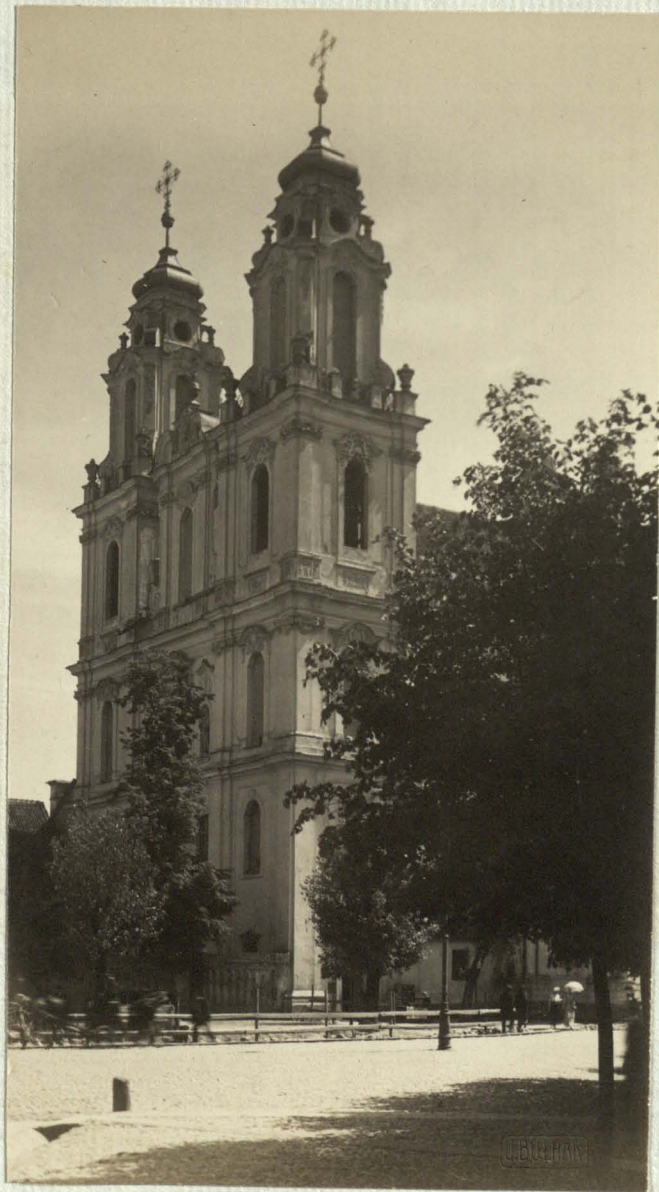




209.

B. vol. 2. v. 194





210.





J. BUERHAK

*Andress*

211.

B. R. C. U. N 195





212.

Indonesian





213.

B. Kol. U. N. 182.





214.





215.







216.

B. x. v. v. 1039





217.

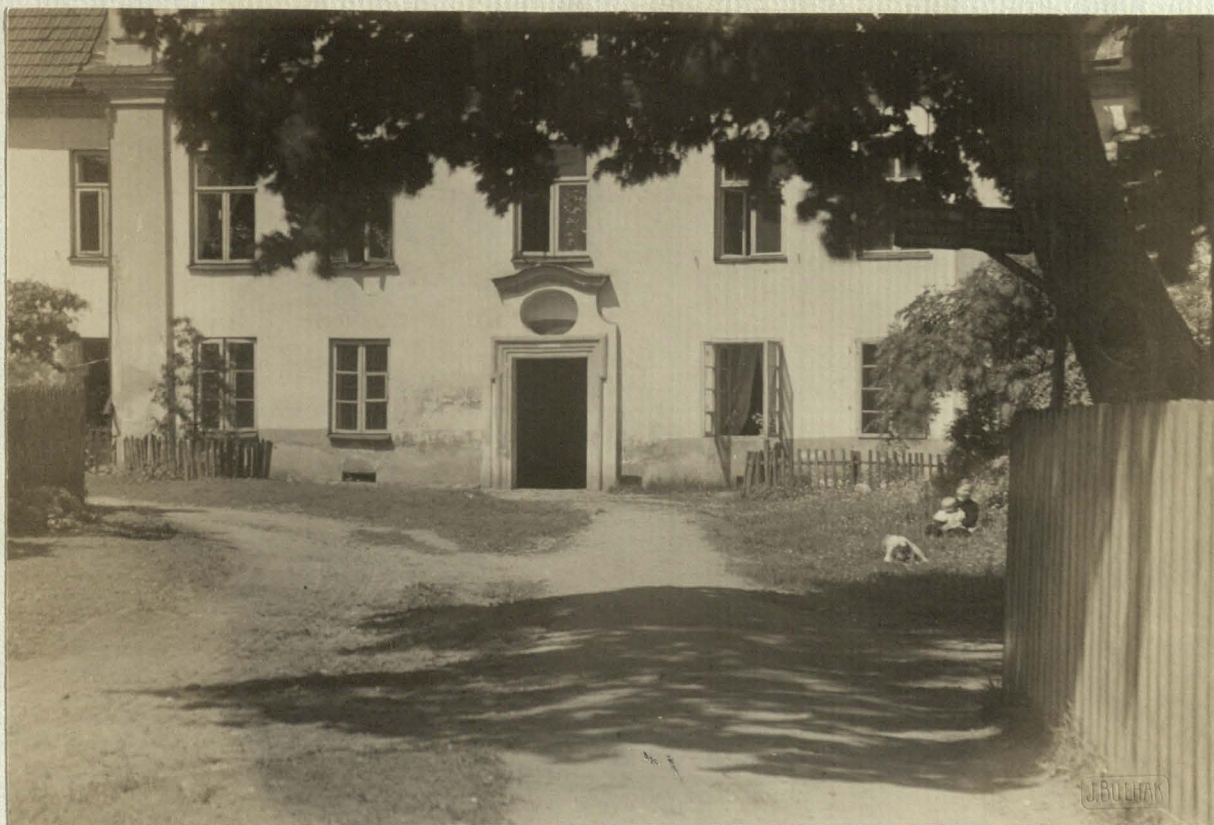
B. Kol. V. N. 189





218.

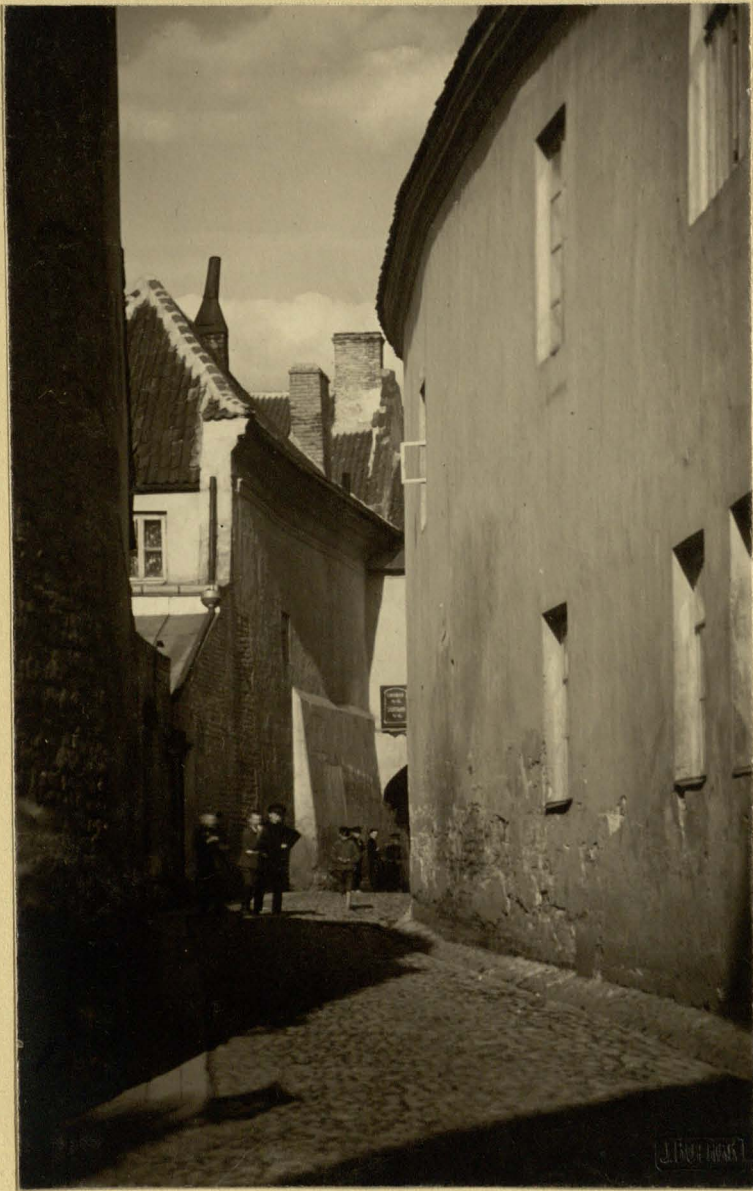




219.

B. M. C. V. N 1218.





220.

B. vol. V. N 945