

Wilno w fotografiach Jana Butkaka

R 1913.

Lesyś XXX N 1147-1162

361. Dzwon i mury podskarbowych bernardynskich
362. Korytarz w tynie.
363. Fragmenta rekonstrukcyjne murów bernardynskich
364. " ————— " ————— " ————— "
365. Pałac Stusznów na Antonolu
366. W murach monasteru S. Ducha
367. Okna starej kamienicy na Bosolerkach
368. Kościół b. Wnień i mur ogrodu Miynarskiego
369. Boscerwi. -
370. Mur ogrodowy przy ul. Wileńskiej.
371. Ornamentyka murów Miynarskich
372. ulica Barska.
373. B. kościół S. Karmienia.
374. Kościół S. Teresy (Ostrabromski)
375. Dom na Boscerwach
376. Fragment pałacu Stusznów (patrz N. 365)
377. Mury podskarbowe bernardynskie
378. " ————— " ————— "
379. " ————— " ————— "
380. " ————— " ————— "



1023.

64873



361.



362.



363.



364.

B. K. V. W 458



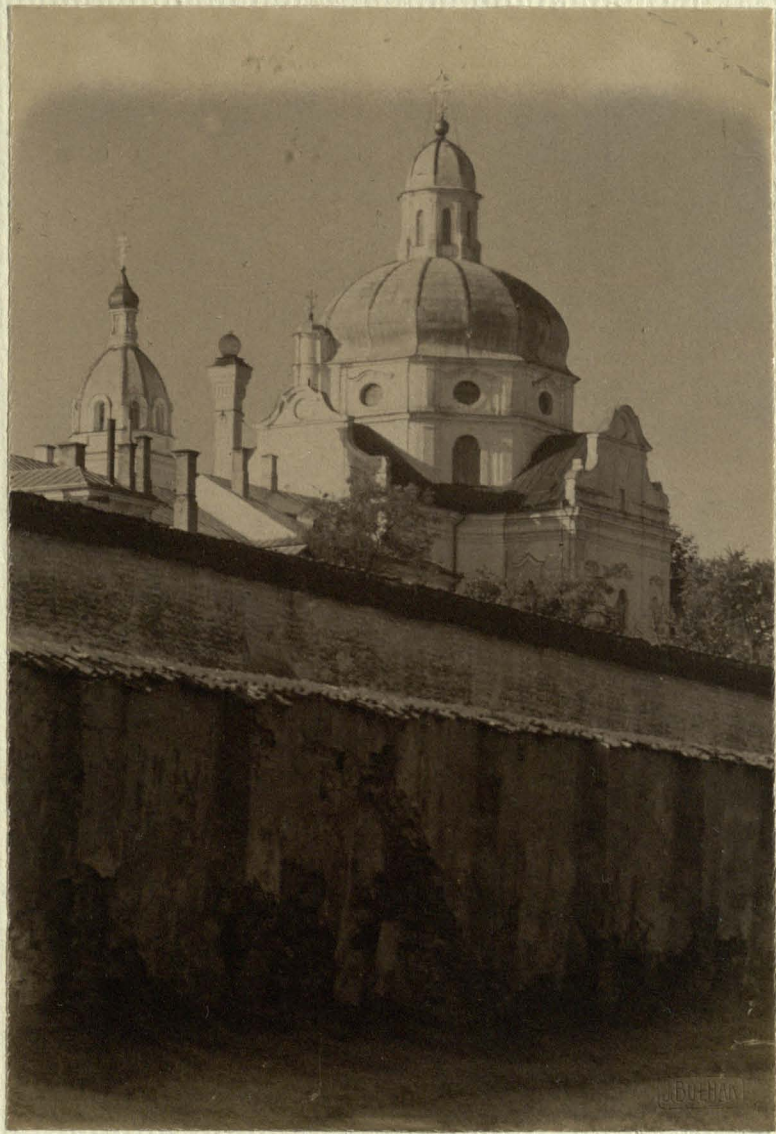
365.



36b.



367



318.



369.



370.



371.

B. vol. v. W 345



372.



373.

B. n. d. v. n. 1188



374



375.

B. K. V. W 1005



BRANCO



376.



377.



378.

B. vol. 2. W464



379.

B. vol. 2. W 455



6

380.

B. Vol. V. W460