

# Studja fotograficzne Jona Buttraka

Witno 1912-13.

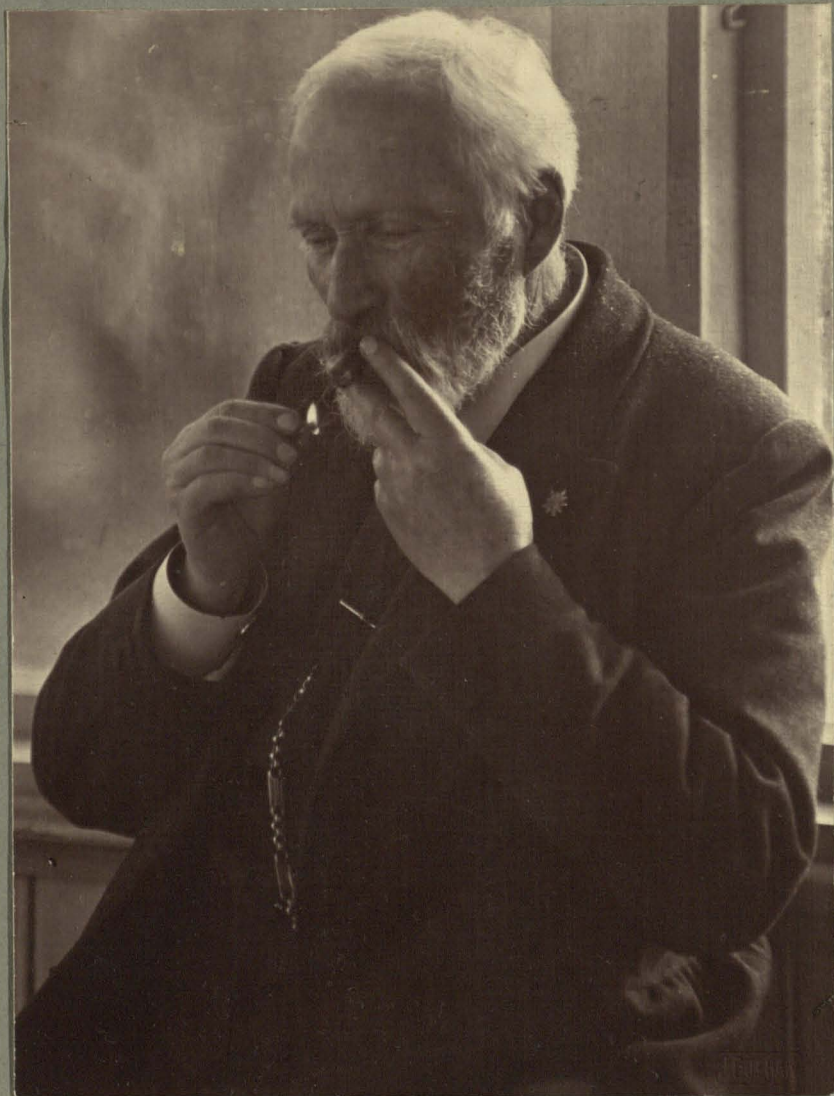
Leszyt III, 11707-725

41. Prof. Benedykt Dybowski (Lwów).
42. Mecenas Tadeusz Wróblewski (fot. w Lipcu 1912 r.)
43. Prof. Ferdynand Ruszczyk.
44. Studium.
45. Mecenas Tadeusz Wróblewski (1912.)
46. Studium portretowe.
47. Mecenas Tadeusz Wróblewski (1912)
48. Art. rzeźbiarz J. Tyszyński (Mińsk)
49. Studium portretowe.
50. " — " — " — "
51. " — " — " — "
52. " — " — " — "
53. " — " — " — "
54. Prof. Józef Bieliński (Warszawa).
55. Art. rzeźbiarz Tyszyński
56. Prof. Józef Bieliński
57. Studium.
58. p. Jan Wdowojew
59. Mecenas T. Wróblewski (1912).
60. Studium (Stuczyna).

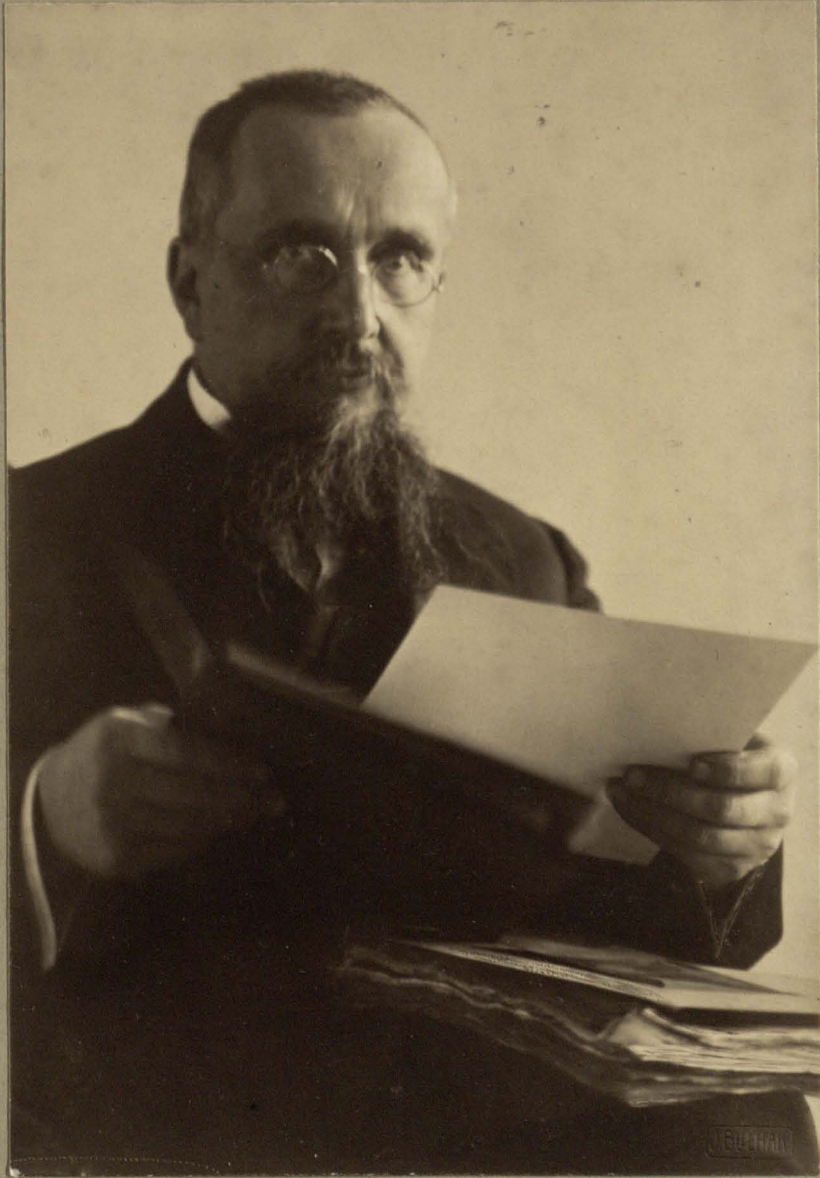


64876

102/6



41.



42.



43.





45.





47.





48.



49.



51.

B. K. W. 2371





52.

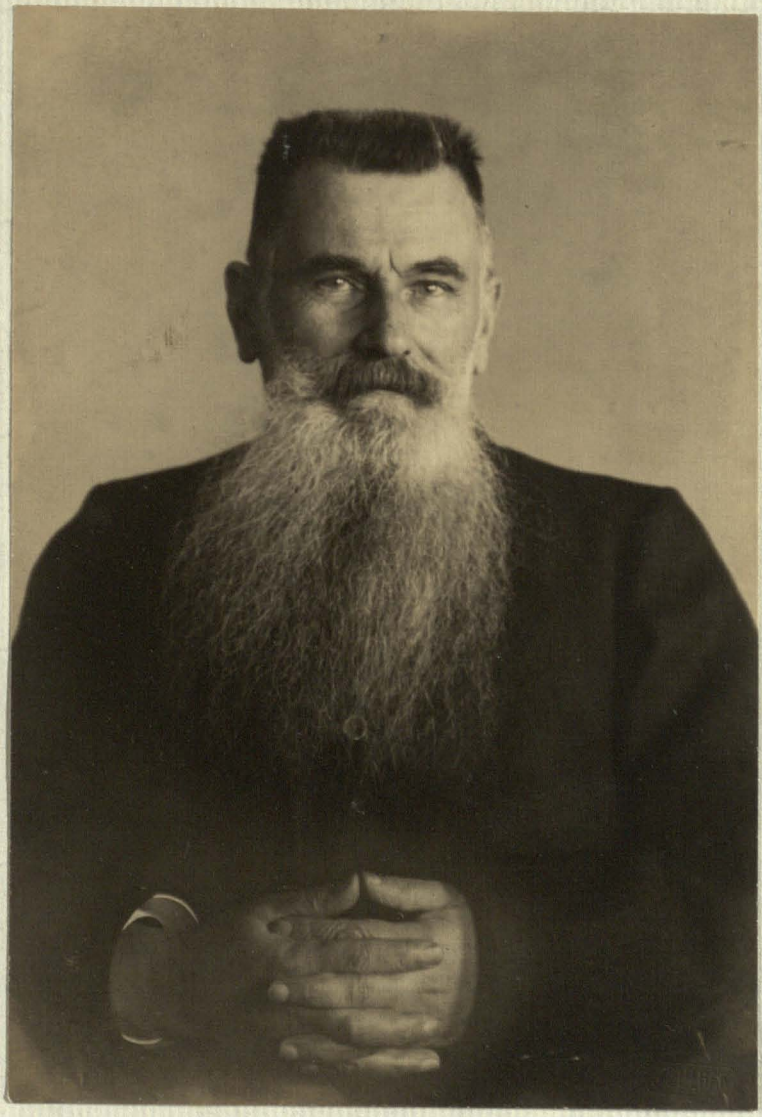
B. K. W. 2385



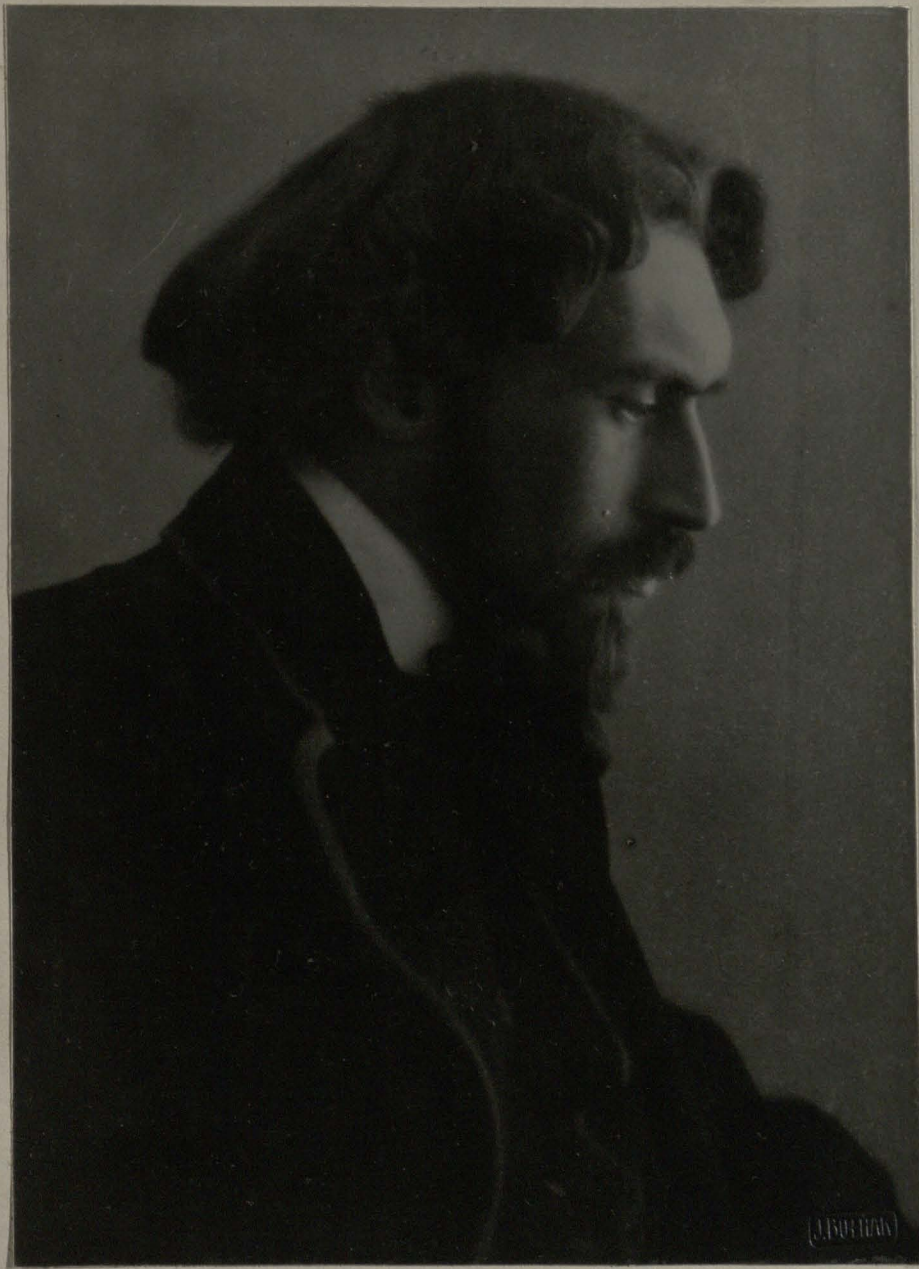
53.

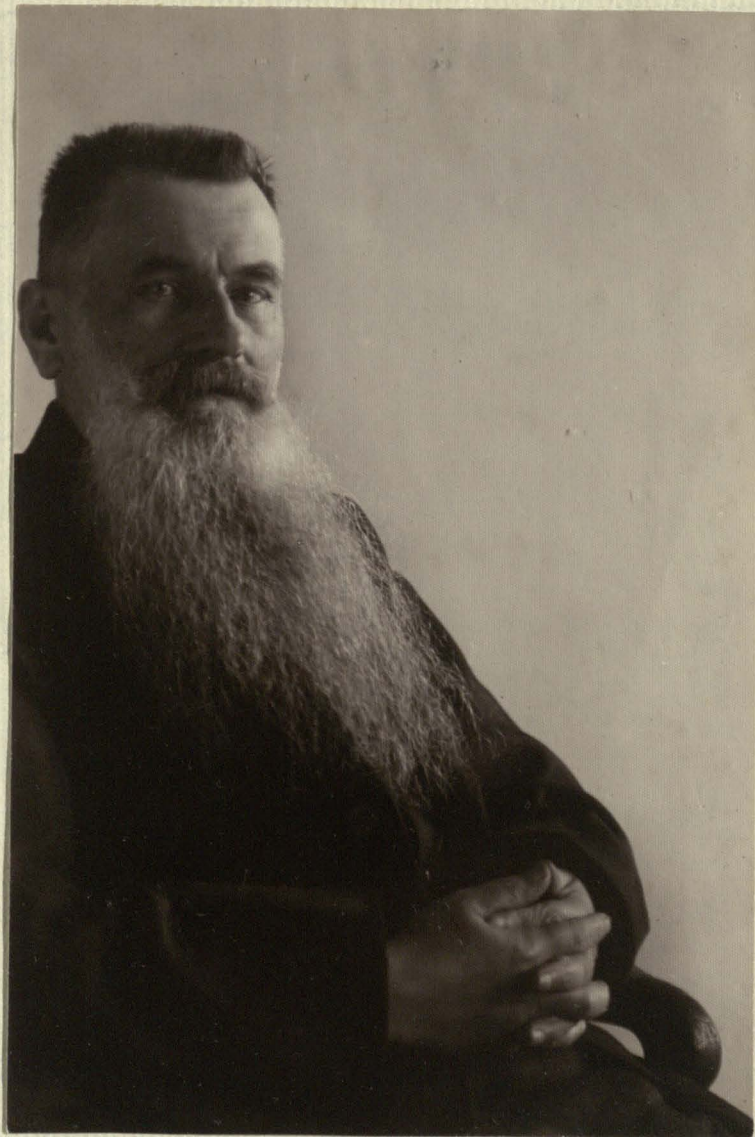


ESVANCE



54.





56.







58.



59.



60.

B. M. W. 2347

