

# Studia fotograficzne Jana Buthaka

Włnu 1912-13.

Zeszyt nr 1747-766

81. Bohdanin Ruszczyca (pow. oszmiański)
82. "Warszawianka" w teatrze wileńskim w inscenizacji Ruszczyca
83. "Kiarus" w Noworawianki (p. Strycharzki)
84. "Marja" " — " (p. Arkawin)
85. "Chłopicki" " — " (p. Knauro-Zawadzki)
86. "Orlą" Rostanda w teatrze wileńskim w inscenizacji Ruszczyca.
87. Salon w mieszkaniu mecenasa Wróblewskiego w Wilnie przy pl. Dworcowym.
88. Popiersie w tymże salonie.
89. Wstępne mienki i pracowni fot. Buthaka przy ul. Portowej, ungarowej pod kierunkiem
90. " — " — " — " — " [kierm Ruszczyca.
91. " — " — " — " — "
92. " — " — " — " — "
93. Kącik w salonie mecenasa Wróblewskiego (vide A 87.)
94. Gabinet mecenasa Wróblewskiego.
95. "Orlą" w teatrze wileńskim w inscenizacji Ruszczyca.
96. Zomkniceci serom w gmachu poczynkowym na Ławiszkach w d. 15 Marca 1913.
97. Księża Reichstädtu (p. Węgiersko) w "Orlseiu" Rostanda
98. " — " — " — " — "
99. "Warszawianka" w teatrze wileńskim (vide A 82)
100. Dwór w Ładnie (pow. nowogródzki).



1026.

97849





INT. B. III

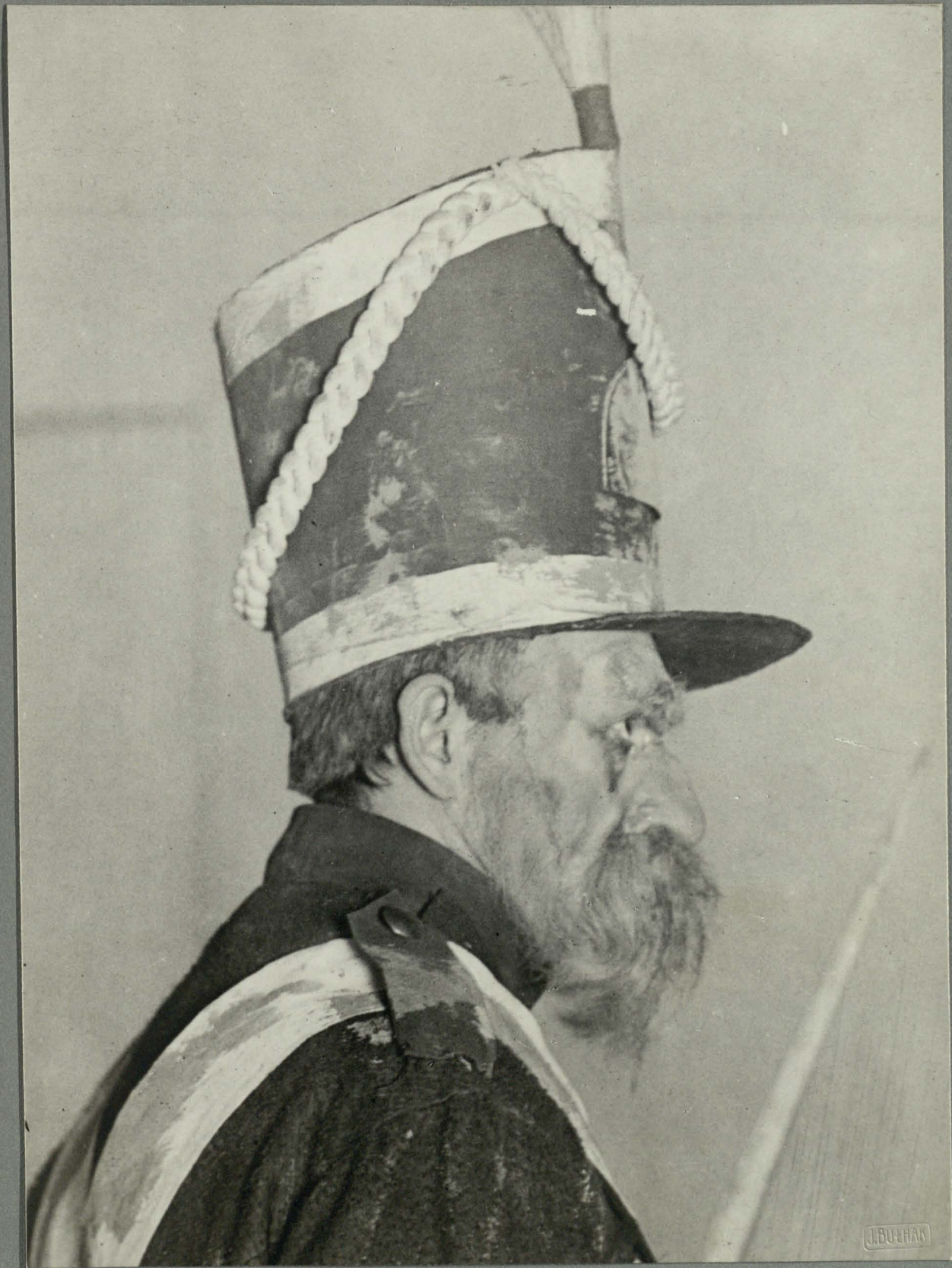
81.

B. No. 10128









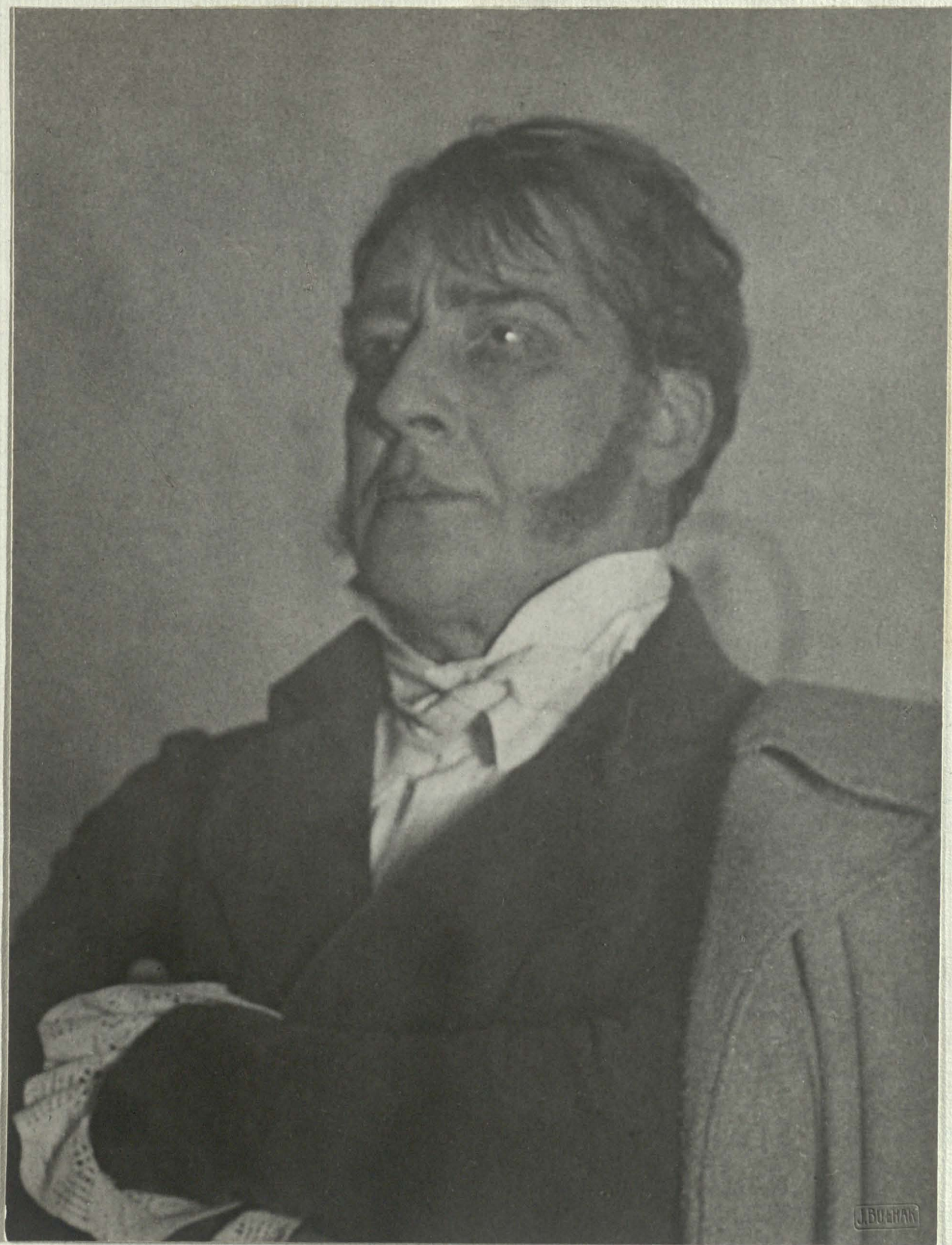




84.

B. K. W. 9974









86.

13. н.ч. № 9978





W. B. W.

87.

B. K. W. 8513









J. BULLMAN

89.

B. Kod. W 8525



90.



90.





91.

B. K. W. 8527





92.

B. Vol. W 8526





M. B. M.





94.









Teatr Wileński - Zamknięcie sezonu 15 Marca 1913 r

for. e.

96.



Ingres



98.





98.



Ingres



99.

B. Vol. N 9972





INGRAM'S D. J. 10/15/1915

100.

13. R.M. W 3236

WICK