

BF-256



8-7-ef

u

h



Autograph Adamansica 1  
a leky. Beau

Fresc  
Patogenii  
Fufelanda

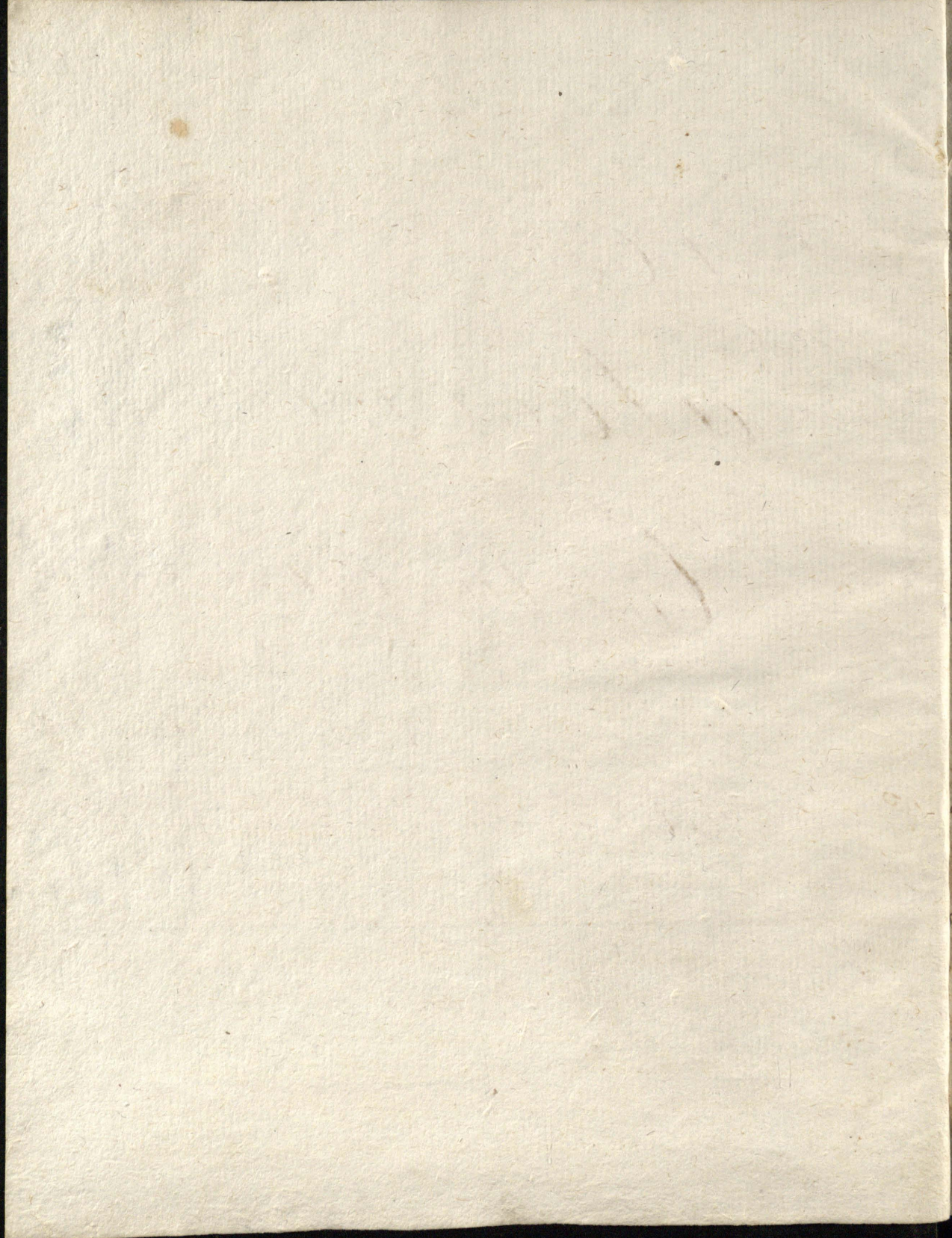
Dawaney p. Aug. Beau Professora  
Fufelandi W. Imp. Witen. Univers.

Pa 1820.

Patogenii - Prolectiones Prist. Caes.  
univ. Vitr. Beau collectae a Stead et d.  
(1820 anno) J. Adamansic.

J. Adamansic.







# Treść Aforystyczna Patologii według Huflanda.

## Rozdział I.

### Wyobrażenie Choroby.

§ 1. Dwojako sobie wyobrażamy chorobę, raz we względy na jej fenomenalność, drugi raz we względy na jej istotę; pierwsze jest historycznym opisaniem jej formy i charakteru, drugi jest wyobrażeniem ulęgiwości wewnętrznej stanu organizmy chorującej. - Wyobrażenie choroby w świadomości fenomenów powzięte od wielu naukowców, same wyobrażenie zaś o wewnętrznej stronie organizmy chorującej odmiennie jest w miarę doskonałości jej nauki. -

§ 2. Takie zdrowie ucieleśnia być może niezwykłe składowe, a drugie względnie, tak definiuje chorobę iedną lekkość tempera drugą ciężkość.

§ 3. Zdrowiem niezwykłym jest absolutna: całkowita prawidłowość stanu organizmy, silny i organiczny organizm człowieka. -

§ 4. Zdrowiem względnie jest sanitas relativa: jest to stan organizmy człowieka, który chociaż odprawy swej doskonałości zbada, ale p. t. d. nie osiągnął jeszcze stanu, który by mu dawał ucieleśnienie. -

§ 5. Definicja



§ 5. Definicja wsi Empiryczna choroby będzie następująca:  
wzrostu abnormis organicznej istoty witalnej i czynności  
adwtażnego przynależenia kamiaru, ile cykliczności  
ciała przesłabła i p. to i. w. w. d. i. e. k. w. e. r. a. g. i. a.  
zawieramy choroby.

§ 6. Chęć i siła d. i. e. t. e. m. p. e. r. a. g. i. a. d. e. f. i. n. i. c. j. a. c. h. o. r. o. b. y. t. a. b. i. e.  
i zdrowia, która w. p. n. a. d. p. o. t. e. n. c. j. e. w. y. o. b. r. a. z. e. n. i. e. p. r. o.  
c. e. s. t. u. r. y. c. i. a. t. a. k. w. i. d. z. a. w. y. m. i. a.ł. w. e. l. e. n. o. b. n. y. m. s. t. a. n. i. e.  
t. e. l. o. n. y. n. a. d. w. i. e.ł. g.ł.ó. w. y.ł.ł. n. a. s. a. d. n. a. i. e. w. a. r. i. e.ł. k. a.ł.ł.

§ 7. Warunki pierwotny w. n. s. t. r. o. n. y. / ~~z. s. t. r. o. n. y.~~ / w. s. t. a. n. y. m. e. r. t. e.  
wielu potencji, jest, w. t. a. s. t. a. n. i. e. o. r. g. a. n. i. z. a. c. j. e. j. e. j. p. r. o. j.  
i. c. i. a. t. a. k. a. i. k. e. w. n. e. s. t. r. o. n. y. e.ł. i. a. d. d. i. e. t. y. w. a. n. i. a. n. a. i. e.  
w. s. p. o.ł. o. k. i. w. t. a. s. t. a. c. j. e. j. e. j. p. e. r. a. p. t. a. b. i. l. i. t. a. s. i. i. n. v. i. t. a. b. i. l. i. t. a. s.

§ 8. Warunki drugi w. n. s. t. r. o. n. y. p. o. t. e. n. c. j. e. j. e. o. t. a. r. a. z. y. m.  
u. a. s. p. r. o. d. z. i. m. i. e. j. e. s. t. w. e. l. l. e. i. w. p. l. y. w. n. e. c. y. u. d. s. t. w. o.ł.  
u. g.ł. o.ł. i. k. e. w. o. z. e. j. w. t. a. d. e. o. r. g. a. n. i. z. a. c. j. e. u. a. s. z. e. j. n. o. r. i. c. i. o. n. e.  
d. o. a. d. d. i. e. t. y. w. a. n. i. a. p. o. b. i. e.ł.ł. i. p. r. o. v. i. t. a. m. e. n. t. a. i. i. n. v. i. t. a. l. i.  
p. o. t. e. n. c. j. e. i. p. r. e. s. e. n. c. j. e. v. i. t. a. l. e. s.

§ 9. Chęć pierwotny i drugi jest kamieniem potrzebnym  
do z. i. a. w. i. e. n. i. a. p. r. o. a.ł.ł. e. r. y. c. i. a. t. a. k. i. e. b. o. z. k. a. p. t. y. w. o.ł. p. o. b. u.  
d. z. e. i. n. a. o. r. g. a. n. a. d. o.ł. y. d. e. i. e.ł. p. r. o. j. i. c. i. a. i. e. u. a. i. a. r. o.ł.  
u. e. g. o. d. i. a.ł. a. m. i. a. r. y. c. i. a. a. n. i. z. d. o.ł. o.ł. e. j. e. g. o. a. n. i. c. h. o. r. o. b. u. e. j. e.  
z. a.ł.ł. e. j. n. e. c. y. i. a. n. i. z. d. o.ł. o.ł. e. j. a. l. i. c. h. o. r. o. b. u. e. j. e.

§ 10. Według tych zasad definicja zdrowia teoretyczna  
będzie następująca: to stan organizacji w. t. o. n. y. m. e. r. t. e.  
w. n. e. s. t. r. o. n. e. i. k. e. w. n. e. s. t. r. o. n. e. r. y. c. i. a. w. a. r. i. e.ł. k. i. i. w. t. a.ł. p. r. o. j.  
k. e. w. i. t. y. m. d. o. s. i. e. b. i. s. a. s. t. o.ł. e. n. t. k. a. i. i. s. t. a.ł. w. y. p. r. o.ł.ł. a.  
d. i. a.ł. o.ł. i. e. w. y. p. r. o.ł.ł. e.ł. o. r. g. a. n. i. o.ł. i. w. t. a.ł.ł. t. a.ł. d. o.ł. o.ł. a.ł.ł. i. a.  
k. i. e. j. o. p. o.ł.ł.ł. a. d. o. p. r. o.ł.ł. a.ł.ł. e. j. e. j. z. i. a. w. i. e. n. i. a. u. s. t. r. o.ł.ł. a. i.  
z. a.ł.ł. o.ł. a. n. i. a. r. y. c. i. a. s. t. o.ł. o.ł. i. e. d. o. w. t. a. s. t. a. c. j. e. j. e. j. p. r. o. d. z. i. e. n. i. a.  
k. a. m. i. a. r. u. s.



hamiaris.

§ 11. Własności hamiaru hamiarum przynależąca do receptywy  
extinctiva, nie może być stanem choroby, ale jest stan zdrowia.

§ 12. Choroba może być stanem organicznym i stonem, w którym  
jedną lub drugą część organizmu, albo całość, do przetrwania  
natury hamiaru, tak odstępnie, iż p. to dopuszczalną nie jest  
właściwą, ogólnych lub osobnych organów czynności potrzebnych do  
życia, utrzymania i zachowania zdrowego życia.

§ 13. Choroba zatem może być stanem organicznym, w którym  
cała lub część choroby powstaje przez zmianę  
całkowitego życia animalnego, czyli inchoativnego.

§ 14. Według definycji, choroby powstają być, 1<sup>o</sup> albo ze  
złoczenia warunków zewnętrznych, 2<sup>o</sup> albo zewnątrz, a 3<sup>o</sup>  
z wewnątrz, i z złoczenia obydwóch, razem.

§ 15. Wpływ zatem całkowity, wspaniały, powstaje § 12/3:  
kiedyż życie dolega i do własności przynależąca  
hamiaru odrodzenia, czyli to mechanicznie, czyli  
chemicznie, czyli witalnie, czyli intelektualnie  
warby dolega, wpłynie to chorobę sprawi ją.

§ 16. Nie sprawi jednakże jest procesa życia i samych  
właściwości, w obrębie, tak iżby te do oddziały-  
wania i reakcji pobudzone zostały, życie albuminowe  
tak zdrowie jako też i chorobne jest ciężkim oddziaływa-  
niem na warunki pobudzenia, wpłynie zatem  
choroba jest wspaniały przynależąca pobudzenia i organicznego  
oddziaływania warunków organicznych.

§ 17. Gdy więc mówimy, że choroba powstaje nie mo-  
że być w obrębie reakcji, wlaściwości, wma-  
leni organicznego, ten samemu obawiamy, że wpłynie  
reakcja zdrowa, czyli chorobna, nie jest stanem organ-  
icznym, ulegającym ale czynnym, wia medicatrix, sine  
salutare



salutare naturae conamen

- § 18. Teżżeż choroby są prawa i usztyżone.  
N<sup>o</sup> 1<sup>o</sup> Dzielni usztyżone choroby, a zatem iż usztyżone do u-  
trudzenia choroby moie byż, wielki, prawnie usztyżone  
pobudzenia i usztyżone prawnie wielki pobudzenia -
- § 19. 2<sup>o</sup> Dzielni pobudzenia choroby nie sprawnie usztyżone, a  
tęż same nie usztyżone choroby wstają, a usztyżone,  
usztyżone tam iż same nie byż choroby. -
- § 20. 3<sup>o</sup> Dzielni: postać choroby, zależe, prawnie od choroby, kł-  
są, prawnie choroby usztyżone choroby, usztyżone ad sa-  
mą prawnie usztyżone usztyżone.
- § 21. 4<sup>o</sup> Dzielni choroby są, prawnie same prawnie moie pr-  
awnie usztyżone prawnie, które iż, usztyżone. -
- § 22. 5<sup>o</sup> Dzielni choroby, mogą, iżże wieżże usztyżone  
prawnie prawnie, a choroby, prawnie albo prawnie  
byż albo prawnie prawnie. -
- § 23. Stan choroby albo prawnie ciałe organu ciałe, albo  
iżże byżże kł- są, prawnie prawnie prawnie prawnie  
choroba byżże prawnie, w drugie prawnie. -
- § 24. Pierwsza prawnie moie i prawnie ciałe organu ciałe  
prawnie albo te, iżże prawnie prawnie które  
na ciałe prawnie prawnie prawnie. Druga prawnie moie  
iżże i prawnie prawnie prawnie, albo iżże prawnie prawnie  
prawnie prawnie organu prawnie prawnie -
- § 25. Także prawnie prawnie prawnie prawnie prawnie prawnie  
prawnie prawnie, prawnie iż, iż prawnie, prawnie ta prawnie prawnie  
nie byżże: prawnie prawnie prawnie prawnie prawnie  
ad choroby prawnie, prawnie iż, iż prawnie, prawnie  
byż iż, iż prawnie. -
- § 26. Także prawnie prawnie, iż prawnie prawnie prawnie prawnie  
prawnie







/stara/. daję do swajego bracia, który będzie albo zupeł-  
nym ozdrowieniem, albo przypięciem w chorobie, imię,  
albo śmiercią —

§ 32. Należy zasada / 28. 31. / wespiera się różni ca chorob  
jedna istotna czyli Kausa druga Symptoma dyana.

§ 33. Pierwsza część się z porównania istoty choroby czyli  
z przyczyn blizszej: causa proxima morbi sive mor-  
bi essentia /: / ta należy na doświadczeniu poro-  
wnie przyczyn przysposobiających, i obciążających,  
i na doświadczeniu wybachowania wogółem węgla-  
naji odmian w organizacji.

§ 34. Druga część nie istotna ale niemniej ważna,  
bnie się do doświadczenia historycznego dygnity,  
materiał: fenomenów stanowiących się w doświadczeniu.

§ 35. Dobrze więc porównanie chorob, stowięcych, należy do  
porównania wprzebluż przyczyn: fenomenów stanu-  
wionych czyli patogeni czyli symptomata  
patogenitica /:

§ 36. Z tego wprzeblużego co się dotąd powieściato oka-  
zuje się, że do prawdziwego porównania chorob  
potrzeba nam porównać nie tylko ieli zachodzi między  
przyczynami i skutkiem. Tędyż, żebyśmy wy-  
stąpił ielium sposobem wadliwym (pnie, przyczyn  
w chorobie realnym, sprawnie te w organie, czyli  
podmiemy, bhoręmy chorobami robwimych.  
Sto, jest wlatnia co będzie przedmiotem  
Patogeni czyli traktatu Subwoneum in  
chorob.

Podział II.



# Podział II.

- § 37. Działamy w statagenii, i alim sposobem  
płynącym chorobne, w choroby ię kamicznicą  
całk naszego, takowe działanie dzie nam następ-  
ne pole będą, i zastanowienia.
- § 38. Treba najpod obręcić stosunki wiakich ię  
otowiel, knaydzie rozględnie do otowiel, cę ięgo  
natury i uiał, obrnaitę sposob rozrny p.  
nia byt, moie.
- § 39. 2<sup>ie</sup> Kłóreni drogami wstawia do nas w kłóreni, i alie?
- § 40. 3<sup>ie</sup> Kłóreni, gdy ię, w kłóreni, i alie, ię sposo-  
bem sprawnie, w napey, wrganizacji, te adwia-  
cy kłóreni ię, chorobami, kłóreni.

## Sekcya pierwsza

o Stosunkach wiakich ię otowiel,  
knaydzie do otowiel, cę ięgo natury.

- § 41. Te są otowiel, Mechaniczny, Chemiczny  
fizyczny i Umyślowy. Kłóreni Mechanica, Cha-  
mica, i alie, ię Intellectualisj:
- § 42. Wstosunku mechanicznym naryny bywa  
otowiel, podług prawidel, i alie, ię mecha-  
nicznym, tak samo i al, do kłóreni, ię bywa  
ciela, ię ięgo. Do tego stosunku adnafa, ię  
shudki, cę ięgo, kłóreni, ię, ię, ię, ię,  
i alie, ię, ię, ię, ię, ię, ię, ię, ię,  
i alie, ię, ię, ię, ię, ię, ię, ię, ię.
- § 43. Wstosunku chemicznym naryny ię, otowiel  
podług praw, chemicznym, i alie, ię, ię,  
Do tego



Do tego stopnia adnafa ci skutki porażenia,  
cołunji, ulotnienia, roznieżenia, dyskoleji, praw-  
dziwych chemicznych rozkładów, konkokcji nie-  
normalnych, palenia uroszenia, ziadhis sici, kau-  
stycznosci chadzo i traciou Chemicznych. —

§ 44. W stopniu tyrowym rariu jest extowich  
w sposob wtasciwy dzwiozyci tylko iestestwain,  
w taki ciada niezycia dotkniete byt nie moza, a  
kolem podtyj praca ad dniekych organiczney natury,  
wlotorey dla wydania skutku potegi rariu, jakoby  
nie iest wrbudenie i oddiaty wanie wladz igwotmoy  
ad tego stopnia adnafa iu, w przyblizej fenome-  
na exucia, muku i zycia ziwotnego, ktorzych toz  
poteneye w ziadnem ciele martwym nie dzialaig.

§ 45. W stopniu umiastowym czyli intelektualnym  
dotkniete bywa iestowoloz tylko w sposob wtasciwy  
umytlazycu iestestwain. W tym sposobie rari-  
na bywa ozu" fizyczna organizacyi najepz.  
czynnosc wladz umytlowych percepcyi, ima-  
ginacyi, pamieci i rozumowania; do tego odno-  
sie ig byda, w przyblizej skutki exucioz umytl-  
owych pryncipalnych i niepryncipalnych, skutki posta-  
nowien naszych woli, zadanu lub odrarciu, wply-  
wy passyji i samiznoscii, skutki krepkacy umytl-  
uiczymosci lub zbytkownego nabezenia wrazei umy-  
tlowych nadumytlowych, zmaganiu i nadto wplywa-  
nel lub oblyhaney ito. Stowem wypadku wplywa-  
kily, zdanem, stone tylko draga, zaidcia do nas stow  
czy i tym sposobem na fizyczna organizacyi  
nafa



napę działac mogły. -

§ 46. Stosunek żywozny polu życia jest uwe-  
kawie gorwie i wprostnie imk bryma wprostleg-  
tosa pewney, kabitie mechaniczney i chemiz-  
my bion, ad niego madyfikacya żywozny, na-  
stet sam stosunek, jakelktaadny illeodmo-  
cy lub stabioci albo wlasnowiaa życia ra-  
kciy, niezako iemu jest podlegly.

§ 47. Wyrazynie w biltu a wyrazynie we wprost-  
lity, wcherech, rarem stobim biltu, do tyha  
nas obaczajca natura. -

§ 48. żywozny i umytloway maiz swoiz, niezdy  
sobz waga, w maiz iak stobie ekspci etano-  
ami ruznocy sy wicy doskonalone; mechanicz-  
ny, i chemizny, i stobim bionay żywozny na  
wale; i w maiz wely stobimney maiz lub  
stabioci stobowia doskonaty byt organizacyi  
cado mierzaniay kistatow i cwiwienia talpa-  
tozia iako i ogia. -

§ 49. Im stobpa jest cymoi wladk żywozny,  
tem wicy goiz bion prawa mechaniczne  
i chemiczne i tem wyrazinay materya orga-  
nizoway pod swoiaz wladk podbijacy; i po ra-  
pudniem wygasieniu życia przedy poroba-  
diz. - Skryta Dga.

Wstremi drogami wozawienia chorobie  
do nas wbrazaia; i tak sy nam wcielaia. -







§ 54. Największe więc przybytki chorob w ciele następu-  
ją: 1<sup>o</sup> Kanał kichłkowy porępowany od ust aż do  
jego wyscia, z powodu wielkiej rozciągliwości i  
ślizkości, znacznego skwapienia kontensualnego  
z imieniem organum, ważnego więzienia; że  
jest wykształcony na okętki kichłkowe zż. nerwy  
zewnytry. do niego wchodzący. —

§ 55. 2<sup>o</sup> Skóra z powodu śluzowości skrzepłej, z powodu  
bezpośredniego kichłwienia z atmosfery, przez od-  
dechanie; znacznego kaprowe tego względu  
penetracji. —

§ 56. 3<sup>o</sup> Powierzchnia ciała z powodu wielkiej roz-  
ciągliwości, nieprzerwanej z atmosferą kichł-  
czą, znacznego śluzowości tudzież najważniejszej  
części transpiracji i inhalacji. —

Skaza 3<sup>cia</sup>

Takim sposobem przypięte przyrzęmy  
chorobne, że odmiamy w ciele naszem  
stwarzania, które my chorobami ko-  
niewimy, czyli prawa skrzepłej reakcji chorobnej.

§ 57. Powinno choroba w ciele naszym nie jest  
iż tylko produkt z oddziaływającej władzy  
zichotnej na pobudzenia chorobne, trzeba  
iż do uprzedzenia praw reakcji chorob-  
nej, opisać własności jej i utworzenia sta-  
now chorobnych. —

Badanie pierwsze

Owładny życia wagałości we wnętrzu patologicznego.

§ 58. Władza żywotna jest władzą sposobności ciała organicznego  
iżnawienia



jawienia fenomenów życia, które jakobolwiek roz-  
maita w swoich postaciach, to jedno maiz do  
siebie podobieństwo, in się z praw markowych,  
Hundery i poznowai ni daiz. -

§ 59. Wajolności hasi uwarasie w dwialim wygledzie  
przedstawia sie nam kwypty, jedne kmit, za  
fenomena pobudzeni i pobudliwosci / dynamy-  
waf: drugie sa fenomeny niepraney pmeniany i u-  
kptat kucenia materji organ / trup / materialne /.

§ 60. Dwialo waz sobie wyobraza uoiemny wta-  
de rywatna: raz jako wlasnosci cial organiz-  
waf, przyzicia pobudzeni i addiatywania na nich wy-  
sobim wlasnosci, drugi raz jako sposobnosci ad-  
ucienienia chemicznych stosunkow materji i na-  
dania jej niepraney kwiencuy. -

§ 61. Uwarasie hasi w piblie dzialanie zycia, jako wypadki  
zbiugu pobudzeni i pobudliwosci: czyli jego dzialania pierw-  
sze same sposobnosci beda, rariem /: roziny ad samey ry-  
cia wyznosci, czyli jego dzialania, pierwsza przez nieialo  
cras byz: moze bez drugay, druga nie moze chiea niezysca  
bez pierwszej. -

§ 62. Wtadza zycia nie jest to samo, co wtadza myslenia,  
albowiam moze byz: zycie bez myslenia jako widziemy  
w plantach, polipach to ophitach; w cztowiku gdz jest woz  
nie pladu, apoplexy, Epifepzy, asfiky, wptodach  
berytawnych, tu wtadza myslenia ma in kytla do  
wtadzy zycia jako pobudzenie do pobudliwosci. -

§ 63. Wmystkie czepi istoty organicznej sa organizmone, i al-  
storo albo periancia pobudliwosci, albo wlasnosci  
sobie zachowujac niepraney, kptat i budowa  
organizmone, jwli in apierais dowalnismu du-  
taria in markowych na ich pierwiastki chladu  
waf. -

§ 64. -



Jedna jest wstawa żywotna w całej naturze orga-  
 nicznej, romantyczną zaś sposobem i kształtów której  
 w jej działaniach postępujemy jest wypadkiem roz-  
 maitej struktury i budowy organów których ona  
 jest włana, a bliższych umiemy lub nieumie-  
 -dashed do precyzyjnych lub dersonalnych  
 usposobienia działań żywotnych. I tak w najwię-  
 -szym mierzli polownie są, ita żywotna ko roz-  
 -linach a uogólniona wrostowisku ale ciek, ty, wo-  
 -dyfikacy, ity żywotnej w całym cyklu życia  
 -swicie, tak są też ona polownie w ostateku,  
 -byłoby więc może niesprawiedliwym przypisać jej  
 -byłoby samemu umysłom że są, wici, gnia, i nes-  
 -wina że omnia, wtoły, kasie, kity, skora, wosyt-  
 -to żyje w ostateku, albowiem ona wstawa jedna-  
 -dramia są, ulnymaria w pewnym kształcie i bro-  
 -wienia są ad Działai Chemicznych. Ktury ma dyfi-  
 -kacyi ity żywotnej państwa, tak różna iawie-  
 -nia są jej, które na pewne starano są podie-  
 -lic klasy. Podług Hallera żyto więcej ma dyfi-  
 -fikacyi ity żywotnej były: Irritabilitas w musk-  
 -kulach et Sensibilitas w nerwach: te więc części były  
 -kity które Irritabilitatem et Sensibilitatem miały.  
 -Wszystkie części są ity żywotnej, sągajcie  
 -do dwóch stanów jej egzystencji to jest: Chemico-  
 -mago i mechanicznej organicznej części i ich kształt-  
 -anatomii części i. perceptive, reaktif. Podług tego  
 -wice wpytlić modyfikacyi ity żywotnej mo-  
 -że się odnieść do następujących:

Pod Starożytności



Organiczna Che-  
miczna Mięknienie  
Kwasy i tyny  
wyższej rasy  
rasy

Sita organiczna. Poczyna się z rocznie i z ta-  
mą sity i równie, która cięta na pokarm  
nam sity i równie, która cięta na pokarm  
niekiedy do organicznego pniecia, sity ta ma  
niekiedy w odwróconych organicznych istotach, w  
kwiercystach, bakteryach, szkieletach statych i pływających  
w wodzie i w innych częściach, sity i tyny, staty,  
Kasie, sity ta pniecia. Poczyna się odzwyczajnie,  
Organiczna: Animacja i pokarm i  
pniecia ich w sity, ona to Brani jęz, rasy  
i inne części organiczne ad repencia.

Wzrostanie i tyny  
Organicznej kły  
pniecia i organów

Sita Plastikowa sity ta tyny i wiotkie  
i sity, jest to skutkiem odzwyczajnia i odzwyczaj-  
nia, ona to w wielkim wraze sity i tyny  
nie. Jej pniecia walerij formowania i sity  
w sity i dla tego ona będa skoncowa  
na in utero, rasy w sity, sity i tyny  
ci, w sity i tyny, nie sity i tyny  
rozwiązania. Najbardziej sity Plastikowej  
widnie w sity, w sity i tyny i  
nanowych, które sity i tyny  
do nadzwyczajności w sity i tyny,  
sity Plastikowa sity i tyny. Mięknienie  
i w sity i tyny, w sity i tyny.  
Sity i tyny, jest w sity i tyny, sity i tyny,  
sity i tyny, jest w sity i tyny, sity i tyny,  
sity i tyny, jest w sity i tyny, sity i tyny,







### 3<sup>o</sup> Sposobnoś" przyżycia rzeźnia i rzeźki.

Proszę sposobnoś" przyżycia rzeźnia rozumieć i traf-  
kand moimoi w fibrach organicznych przyżycia r-  
zenia, nie potrzeba jednakże rozumieć, aby ta  
sposobnoś" była ta sama co i Sensibilitas  
fluctua, sposobnoś" ta jest po prostu, wtaśnoś-  
cia, fibry organicznych, i tćm wyszłkiem modyfika-  
cyj iż ciawienia iż, są bardzo rozmaite, co pocho-  
dzi iż iż ad sposobu przyżycia rzeźnia, iż ad  
realizacji na tćm rzeźnie. - Rzeźny ma swoią wtaśnoś"  
przyżycia rzeźnia: additamentum - rozmaite modyfika-

cy i stopnie tej sposobności iż iż przyżycia  
nad następnymi: - Wyszłkiem stopnie podobności  
iż, odmiernie iż mogą do następnymi: I Perceptibilitas,

1. Perceptibilitas owilnoś" ta rzeź iż byż" najpierwszym iż wtaśnoś"  
modyfikacji, pamiernie, rzeźniemy iż nie byż" wtaśnoś"  
rozżek, ale iż iż w rzeźniach, iż up. in. wtaśnoś" pami-  
er at rzeźniach, in. pamiernie iż rzeźniach. - W rzeźniach,  
sposobnoś" ta rzeź iż byż" rzeźniach w rzeźniach.

II Excentu Sensibilitas pamiernie, rozumieć iż iż  
iż iż pamiernie wtaśnoś", iż pamiernie iż  
wtaśnoś" rzeźniach iż Sensans. Wtaśnoś" ta  
wtaśnoś" iż wtaśnoś": 1<sup>o</sup> Nieodkrytywa ani  
pamiernie rzeźniach, ani pamiernie rzeźniach, bo iż pami-  
ernie iż pamiernie iż rzeźniach iż pamiernie iż  
wtaśnoś" rzeźniach, iż iż iż rzeźniach iż iż  
iż iż. 2<sup>o</sup> Podkrytywa iż wtaśnoś" rzeźniach iż pami-  
ernie wtaśnoś" iż iż iż Sensans  
nervosa. Iż iż rzeźniach iż iż iż  
Ruch



ruchu sa skubkiem icenay. tedy sa samey wstady  
 ; wladka sa ma uney scie w unawie mozgowej  
 i nerwowej; i czutari daleko iest wyksiazylu  
 sroblem wstady sigwalney, anizali Inhibiti-  
tas, godzi pierwowzrostu bylo temu, czena moig  
 i nerwy. 3<sup>a</sup> percepcya i propagowanie wstawienia  
 more sie stae kuzelnie w pniechowych kierunkach,  
 szed tez dwa roine skubli sity nerwowej pewnei  
 moig: a) albo raxenia iest pny parastach  
 nerwow i pnenazga sie do Rasionium, sam sie  
 reflektuje, to sie nazwa sensibilitafia. b) albo  
 raxenia iest w Sensum sensorium i pneniit-  
 sy do kowca, reflektuje w tych unskubait  
 do blonich nerw pnyhadie, sprawniejsz albo  
 oscyllacyjz albo kontrahcyjz, i to sie nazwa  
Mobilitas Sens an. Sensibilitas an. Mobilitas  
 wie sz skubkiem sie dwaich roznych, ale idney i tej  
 samey, roinica raxi puchadzi do roinego kierun-  
 ku i reflexii raxenia. Pelonas sie o tein  
 moina wykryciy z tego iz idnotoz sama raxenia  
 wiekiedz mobilitatem, wiekiedz raxi immobili-  
tatem i sensibilitatem w wbudka, puchaj, iab  
 do tego lub owego uney sca nerwa kaapli-  
 stowani rostanie app. raxeny istiotowiek  
 uney sca stony instrum autem ostroyu, blonij  
 tego uney sca szed on biere puchajet, w wbudka  
 iuz i Sensibilitas i Mobilitas w wbudzone rostanaj,  
Sensibilitas

(1) w tedy sie bylo  
 Sensibilitas w  
 sta; i onci bylo  
 p. nerwy reflekt  
 tui da in Sen-  
 sorio coram.  
 Raxeny raxi by  
 si in strum entem  
 tuki nerw w pny  
 bique blonij



Sensibilitas ad rationem uniuscaz ar: do sensorium  
mobilitas az ad legz uniuscaz ar: do hanc uer-  
ua dacharki. Tu uigz w rationem uniuscaz ra-  
tionem zostabo perypowana i postz puigz w gorgz w  
sensorium az reflektowauy; dato iaz uerui,  
ale rawnie toz samo rawnie w dat idaz ad  
pualita rawnie reflektowato az uley orgz i gela  
iz hanc uerui uerui, pabudimpy osy kalyz, lub kan-  
tralyz, w tym uigz puzpadku rawnie istota exie  
rawnie bode bol i mimowolnie sugzanie iz tyth orgz i  
do hanc uerui uerui puzpadku. Rawnie puz sam powiz-  
kpony stopien rawnie, sensibilitas moze uerui  
mobilitatem, to iest, <sup>dy dacharki uerui, rawnie uerui w sensorium</sup> reflektowane da iz uerui,  
ale uadto stantaz rawnie do uerui uerui i pabu-  
da mobilitatem. Gwattowne uigz rawnie uerui tyth  
bol ale i sugzanie iz orgz i puzpawie.

4. ....

5. Cita uerui i sila tyca uerui sa hanc uerui  
uierui, ale uerui iest tako uerui uerui  
uierui iakz irritabilitas puz rawnie, i iest da-  
leko uerui i uerui uerui uerui uerui  
uierui puz uerui uerui uerui  
a hanc uerui uerui rawnie.  
Cito hanc uerui iakz hanc uerui uerui  
uierui, rawnie na sposobnosc uerui  
rawnie, puz tyth uerui, i sposobnosc uerui  
iest daleko uerui puz uerui uerui  
uierui, tak ze uerui uerui uerui  
uierui iest rawnie uerui puz uerui uerui  
uierui. Sama uerui tyth uerui uerui  
uierui.



wa i mierzona do porządkiem tej sposobności i jej konduktami: - pokazuje iż zatem czego występującej nie Irritabilitas jest prostym tylko mechanizmem i tę równoległą, gdyż iż nawet w roślinach znajdujemy, przeciwnie zaś sensibilitas będąc produktem i własnością mózgu i organizacyi nerwowej jest daleko wyższemu mechanizmem i tery tylko istniejącym które nerwy i mózgu maiz. - Gdyż na drzewiwoń nieduża ita długi działai nie uwrze, wplywa oca tyłko daktaniem swoim na daleko delikatniejszy istoty dufy i wstępa, to jest na itę nerwową. -

6. Stad na pokazuje bardzo wyraźna i istotna różnica między iritabilitatem i tery nerwową i tery duszy, oraz ich wzajemne względem siebie zachowanie. -

Ita nerwowa jest sposobnością do przyjęcia iia raziemia na jej presytanie, jest więc passi-  
wa i actiwa. Dufca działai na nie tak jak raziemie albo dozwolanie albo uimowanie, w pierwszem siacem imiem nie jest jak tylko części, w drugim zaś dzieie się bez części, jako to up. w gwiat-  
fawnych wewnątrzniach. Dalkuista pner itę duszka ita nerwowa działai znawu jak baktiee na Irritabilitas uistotny do ktoregi się nerw rozniżga, raziemie więc reflektai się w uust-  
kula stad następnie ięg reakcyja, to jest ocyt-  
kafca albo kontrakcyja. Ale nerwowa ita może być iisore i pner imie raziemie tak  
dalkuista







8.

skutkiem rozicia. Autos przypuszcza że ueruy tczq,  
 iż ciezore nie tylko w lohu na pomoc, moze ale  
 iessere za pomoc, ganglion. Ktoż tej wranenie dane  
 iducim nerwami, niekoniecznie ai do Sausarium  
 ale przyczyną ai do ganglion udziela iż drugiemu  
 nerwom. Tak iż statos dane Stunawyci skutek  
 dnatania ueruw, chawiz; dupa o kera kuzetnie  
 nie wie, co iż naylepiej uidić dane we wnetroni-  
 ciach, gdai uoyotlia iż selreng odzywaiq, bez  
 wiedzy dufy. Stupeland uwaro iessere si w sa-  
 uym moze być uerui naywyiszy skerebel  
 dywizoria gypsi za naupeuciem moze, cala orga-  
 nizacja czerpi. Tartarus Emeticus na izyku nie ma  
 diata, w doładku diata to ma usposobienie  
 wtasciwe. Narynia krowie pobudzaiz krow w uinyt  
 nie ista pobudzeniem. Do samey krowi izeli cobgla  
 resorbawanyu stae iz baidem i przyczyna choroby.  
 Nardy organ ze krowi tylko bime coicemu potneba  
 gowrotu uleorne, bora tleho id.) - Stupeland widi  
 ciezore potneba przypuszczenia, pobudzeni stregi  
ruph, kaidem organowi wtasciwoz, gdai dypst-  
 thiego pnoz Sensibilitas i Contractibilitas wy-  
 Stunawyci nie podobna, op. Cremon Chnan powiaz-  
 chuz ciata tak moze iitkisa, kiedy uerungta  
 wisty wale nie skutki, dla uze kaidem  
 dnatiaiz tylko na nerki, potneba uiz przypuszc  
 affectibilitatem specifiem kaidem organowi  
 wtasciwa, pnoz co da iz wyStunawyci Cremon tu  
 nie czerpi Pratenczata id. Nardy woz organ  
 unaiq

III. Pobudze-  
 nie stregi  
Sensibilitas  
Specifica.



maiaj wlasniow sposobnosc do przyjecia roznie  
 i sobie wtasciwa reakcja, to jest maiaj tylko  
 pewna liczbę czast, ktore go w przyzwyczajeniu  
 stopniu pobudza i mogą, moza by sposobnosc wy-  
 rabia sobie ic. Tak up. wyrobca poniewaz  
 od roboty w przyzwyczajeniu stopniu pobudzona byc  
 moze, wyrobca sobie byc sobie. Na tej samej przy-  
 czynie niekiedy wyrobca, aryzyst. Na tem zaliczko  
 nazywamy wita propria karciego organu. Inacz-  
 te wlasniow sposobnosc roznie i reakcja da sie  
 latwo wyjasnie oddzialanie w karcim organie so-  
 low czemu wlasniow. Karcie organ maiaj sobie  
 wlasniow sposobnosc przyznawania wlasniow, ktora ad  
 tych solow tylko jest dolychena ktore w nim sie wyro-  
 biaz, te waz tylko solie byc w tym organie karcim  
 maie i f. niye ze krwi oddzialone, mozinaby waz  
 wlasniow oddzialania sobie wlasniow solow przez or-  
 ganu sekrecyjne narzadz atrahuj, przez slaboie  
 Te wlasniow karciego organu sposobnosc przyzwo-  
 wania wlasniow moze byc <sup>choroby</sup> ~~zaburzenia~~ i co kiew  
 dzie sie ~~byc~~ przyznaje ic. nary stadie gorzkie  
 ki stacy i funkcji wie. Heflandowi zdanie sie  
 napnosc si wlasniow swolna czastie byc do jednego  
 organu mozinay przyznawana i uiceli do drugiego  
 kiej do serca i systematu arteryalnego, wlasniow  
 swolna najmocniej jest przyznawana gdzie kiew  
 najmocniej sie <sup>roznie</sup> ~~roznie~~ w sercu i arteryach. <sup>roznie</sup> ~~roznie~~  
 wlasniow swolna moze byc adiazglicza ad jednego  
 organu

Ogolna wlas-  
 nosc sily wy-  
 wolney



organu a skupiona w drugi, <sup>mi.</sup> Czym pracy umys-  
 lowey następnie Indigestia 3<sup>ci</sup> Kdai tu je plore  
 se niektore wplywy mogą je porozkryć i pomna-  
 dai iij dniekopi up. Swiatlo, ciepło, powietrze  
 i pobarmy paimpajiz dzielnoi sily żywotnej.  
 4<sup>te</sup> Ławpe mieć wzgląd patneba, że sposobnoś  
 puzycia rarenia jest tyfko miodyfikacyja sily  
 żywotnej i sposobnoś ta, w ciestekacie rycia-  
 cem moze kunsngi, choiaz sily żywotna exy-  
 tucie up. w Affektory i sposobnoś ta prawil ca- tasfiryci  
 niem kunkle, iadaku. wiez af. nas uzywani i-  
 kium jest w znaczenosci ciepło, dzieła tyfko w  
 celu puzyciainia narad tej sposobności, toz  
 samo widanie mozna na istotach kunsroznych,  
 lmsi wiez byc rycie choiaz rubeu nie ma,  
 dosyc na tem, byle sposobnoś puzycia rareni  
 albo byta, albo uziel kunkle, kunsrozna narad  
 byc mogta. Bogdy ta sposobnoś nie moze  
 byc obudona, wtemras rycie kuzetnie wy-  
 gaste. —

Badanie 2<sup>ge</sup> sposob i drogi iakicemisa-  
 zona sily, zwiemia chorabne atkarnie.

Prawa i Mechanizm Patologicznego addiactywnia.

Prawo jest o sposobie dzialania puzyciainia chorab-  
 nych w ciele ryciem i o warijow wplywa <sup>(reakcji)</sup> sily rycia  
 na utwornenie puz. addiactywnia choraby, puz  
 to uprzedz salkoy, choraba kuzetnie iiz uzywani,  
 biche puzkwaity sobie kuzet i następnie badanie  
 napej



napi, ust jako kluczem do poznania innych form  
i modyfikacji chorob. Reakcja sama jest odzwier-  
ciedleniem patologicznym i w następstwie może być cwa-  
nie: 1. postaci kardegojowego stanu siły życia  
2. postaci normatylki własności pobudzenia: 3. pad-  
tug widzących organizmy praw: i mechanizm co  
do reakcji. — To są tedy pierwiastki, które  
w każdym odzwierciedleniu suponują, iż a b i c  
błędnych, doharnie to co nazywamy wywołta-  
niem i z choroby. Teraz o kardym wstregołości:

### I. Kardogasowy stan siły życia.

Siły życia nie są konsekwencją wględną do obja-  
wien i do stanu wewnętrzny, lecz normatylką  
adrianoim podległą, na tym kardogasowym  
indywidualnym stanie życia rabinj szeregujniej  
działanie, jako wzmocnienie pobudzenie oraz  
stopień i forma reakcji. Normatylki sto-  
unki i modyfikacje ust życia są rezultatem  
działania umiastwa pnyryu rewnofranyth  
i wngfranyth agótuyth i szeregujnyth; dżig  
iż w tym wględnie dwoiaku uwazai:

Agótuyth 1<sup>o</sup> patowaczynie. Kład jedna pnyryua up. pami-  
tne, ajwienie i z, sporob życia, aholice: Offschaffen:  
albo ucasta ludai działa, a ralew szeregujnie i z  
nastrojenie, szeregujny modyfikacje ust życia  
sprawione, to i z kaloz; nazywa agótuyth do zdrowia  
lub choroby dypnozyca, Constitutio generalis, Epi-  
demica, endemica, i stationaria.

2<sup>o</sup> szeregujny







ty. podobnie bieżnie stosownie do stanu postaci  
kataru, albo zapalenia ptwy. albo oskrzeli. Stan  
tętna i oddech musi być albo przegolony albo  
ogólny. Kąpiele w przegolności ostrożnie (z wyjątkiem  
w balniu przegolnym) stanie i z choroby tę au-  
tym, postać przyczyną, ale niekiedy ten stan  
ogólny stan stani w powrocie Epidem. i w  
tę Epidem. i w przegolności, gdzie widziemy że rozmaite chor.  
by w rozmaitych ludziach i od rozmaitych przyczyn,  
i od innych ten sam stan i kierunek, ma i y. r. r. r.  
5. O względy iey podziatu. Sita rywolna może  
być ułożona podobnie i to może sprawnie różnicę  
ze względu iawienia się, może być p. ułożona w  
czynie albo przez podobnie lub ułożona w wy-  
stanie, tak ułożonymi Mechanizmy i Chemizystem  
pewnej części ciała, takie powstawać dozarmonie.  
ity! The pewny system albo organ ma iey rawie  
a inny ma iey ra ma to, tak y. u tych, których  
władze, ułożona, dozarmonie, u tych ułożona iey  
kiedy iey być w tym miejscu ułożona, iey  
kai systemat w tym samym stosunku są state  
i ułożone. W tych ułożonych przyczynach  
chorobnych, nie będzie ani harmonizacji iey ułożone,  
ani podobnego diałania w ułożonych części, a r. r.  
ye abo ułożone iey ułożone, iey ułożone iey  
regularne. Władze iey z tych, których ułożone  
stanie, dla tego, taki, iey ułożone u ułożone  
nie jest w ułożonym podobnie. 6. O względy  
na iey



na jej szorstki do sil martwych: Pierwiastkow.

15

Ten szorstki ma nadzwyczajny wpływ na wstąpienie  
zawieszenia w sily żywośney, szedł tedy do rozmaite szary  
o których tu mowić nie pada. Przyjęty przez które powi-  
sz rozmaite wstąpienie sily żywośney: Gnaupnia, i  
albo w niewybranych warunkach, które na nas dia-  
tety, albo w niewybranych warunkach jejia (ke-  
mirne i sucha i mirne wstąpienie organiczney materji).

I. Szorstka które na nie działają, jak to oharany  
być może, jedyny, cenny lub najmniej pany lub oho-  
maliny szary, lub nierówny szary, szary jejia  
oharany być może, a co więcej jejia gornany.

II. Chemiczne i sucha i mirne wstąpienie organiczney ma-  
terji, do tego materia, wstąpienie ko kocy, rozmaite tworzenie  
i materji jej szorstki i niejedny. Mniej ma  
lub szarpa kocheria pierwiastkow szarych (szarpa  
lub niejedny fibry): wodny kocy bardzo zawieszony.

Ta sama sucha i wodnistą szarpa. Mała  
kocheria albo sucha i wodny, najmniej, paspolnie szarpa  
szarpa, lub szarpa bardzo szarpa i szarpa  
szarpa. Wielka szarpa wodnistą i wodnistą szarpa  
szarpa szarpa szarpa, lub najmniej ma i regular-  
nie szarpa. Tak szarpa szarpa wodnistą lub  
szarpa szarpa, szarpa i bardzo szarpa szarpa. Szarpa  
szarpa szarpa to, co wielki szarpa szarpa  
szarpa szarpa szarpa. Działanie sily żywośney  
i ad których ma lub szarpa szarpa szarpa  
ta. (szarpa) Szarpa rozmaite szarpa Chemicz-  
nych pierwiastkow, i tak szarpa szarpa szarpa szarpa  
szarpa szarpa i szarpa sily żywośney, szarpa  
szarpa szarpa szarpa. Szarpa szarpa szarpa szarpa  
szarpa szarpa, szarpa, szarpa i szarpa szarpa  
szarpa



nie są one wiotkie. (nota 6). Najbardziej szkodliwym jest wpływ  
na ciału Elektryzacji, im więcej się w niej znajduje, tym  
tylko więcej ma ona siły, podobnie jak i reakcji,  
i ten wpływ usposobienia do inflamacyjnych chorób,  
im razi się więcej, tym więcej znajduje się w ciele, tym silniej i z  
cięższymi skutkami, tym więcej usposobienia do  
agutycznych i nerwowych chorób i to jest przyczyną  
główną, dla czego kosztuje w skutkach po wielu au-  
ker Elektryzacji <sup>które są w ciele</sup> usposobienia względnie  
do inflamacyjnych chorób, gdy powstanie w ciele  
w wiotkości powietrza (które z ciała ludzkiego Elektry-  
zacji oddziaływa). usposobienia do chorób, w któ-  
rych ciała są wiotkie i nie są. A tak można na-  
zwać normalnym stanem ciała Elektryzacji w ciele  
ludzkiem przyczyną do chorób: Epidemii i  
chorób zakaźnych. - Porozkaj nam istniejące przyczyny  
ani ad czego może być stan ciała lub organu ka-  
żdego. Główne przyczyny organizmowego ciała można ad  
następujących warunków: 1. Od całego organizmu  
dużego, w nim się znajdują. 2. Od nieprzeobra-  
zonego stanu jego ciążenia. 3. Od przyczynowego roz-  
kładu jego ciała. 4. Od materialnego stanu materji i or-  
ganizacji. 5. Od przyczynowych czynników zewnę-  
trnych, które są wiotkie i wiotkie. - Stanem ad  
tych warunków może sprawić choroby, gdy porów-  
namy te warunki z doświadczeniem, a nie z innymi, na-  
stępującymi głównymi zasadami, które są wiotkie, organ-  
icznego ciała, mogą być stanem. -  
1. Powietrze? Jest ono jedno z najważniejszych przyczyn  
organu, które na ciążenie są wiotkie i wiotkie, i które  
ma



ma wpływ bezpośredni na ich Quantitatem et Qualitatem.  
 Dla tego we wtasnościach normalnych skwaszemy, skwa-  
 kać wypadła gówniej nasady iawienia się iżoia, wprząd-  
 tu patologicznej reakcyi. Skąd waruny jest wpływ  
 normalnej temperatury powietrza, wydosia i niedosia-  
 ci, wilgoci i suchosia onego, pory roku, normalnego  
 położenia miejsca, co wpytkło się pod warunkiem  
 stanu powietrza (dupleconstitubion) tak umiemy; nastane  
 zdrowia tak w ogóle iak w szczególe. Powietrze ciata  
 wroscia, i pnyprzej pierwiastków ięb składowych, a  
 skłonych, wtasności do następnego ię ciata pnenofca, po ongi  
 kasi uwarai się może iak naturalne warienie na sity  
 iynwotna, a powietrze talicy talicy warina transpi-  
 racya skłony uapcy.

Przywienic  
Przywienic do tego lieny ię wpytkło co przez usta bi-  
 zemy, iak to polcharuny; trunki. Skauowizone tak  
Quantitatem iak Qualitatem uapcy pierwiastków, norma-  
 lnych ię skwaszoni i skauy fizycznych. Chemizm ię  
 ię kachery ię. a skłony skau ięwotny bandis kawist  
 przywienic może być talicy uwariane, iak naturalne  
 warienie, skauownie do ię wtasności, iawienie się sity  
 skasnie. Skauogotnie waruny wptytu na powstanie  
 sity iynwotnej maia, skau lub kęprute polcharuny,  
 ię zdrowy lub chorny skau, ię wia kępa lub uminy  
 ma alkifai w pierwiastku przywone i warienie spra-  
 wunize ię umagou i pnyprawa. — Skauaruny  
 uwarai warina iak gówniej nasady normalnych reak-  
 cyi, tak w kłasnici ludzi, najkcy calu i wpytku w roz-  
 kłasnitych narudach, wicllki kullou; wptytu maia głu, mien-  
 radray; choroby skauowone, pamiępa wazyra, skauowanie,  
 morpha



morpha podobna; i tym podobne, na skau zdrowia ludzkiego.

III. Prawienie i Optymizacja, nie to u przyrnamy, lecz to  
co imy trawimy: asypru linimy, karmin was, porzeczka  
pierzwiastki ciaba napego i wadai ity. Nie bytko wiy wygled  
naley unie na wlosnosa: przystykt palarnois, laz rownie  
kalois, more iefore; wiyey na sporat iakim przyci-  
te kostaty; przyswoione. To iest dietam systematu  
trawienia; i wyglednik systematu obradkowy. Ad  
stam ity byk systematu, ad ich wachey lub wzbudzo-  
ney funkcji, ad abolicynosi. Ktora na nie dziala i us-  
zy, rownista po wiktpey ergiji uopa ite tywatna;  
icy normate iawienia, a pata lagiz na reaktya  
waftej unie wlenzas, cy to w orzeczynosci, cy to w  
wpechnosci gdy na systema dzialcia przynajm charo-  
nie lub upkadrziet.

Sekrege i Ex-  
krege.

IV. Transpiracja i Wyprozienie. Jest to kalie  
uzgadzenie przez skone depante; miodknie ergiji, oddzie-  
lania iu, a reaktya iest to glatynowu smadkiem do abyma-  
nia wyzlosa; przynajmicy rown uwagi ciaba napego, ad kregu ka-  
te rownie bardis skau it napych. Najprwpe unyeye karymin  
wley unie skora i cy transpiracja, skad sporob icy utyma-  
nia, capstai lub unyey skau, oddzie; such ciaba napego, wiot-  
ne lub suchu panictne, na beandro warnie wytyku na pampel-  
ka, kandy lucy, ity tywatney, unarai waley.

V. Stan umyrtowy. Paktneba unyeye unarai, cato glos-  
nie naturalnie kakerui na ity tywatna, karymin iuano w iwiecznosc, a nay  
bardziej xai w Litwinika, ~~w tym~~ hiedy igu wadra i ity rozwinia kuni  
kostaus. Normate dzialania umyrtu moza ite tywatna paktneba  
lub uniskai, lub lez wyzrosnai. Stan umyrtu iest albo natural-  
ny albo wzbudony, do naturalnego naley wrodzony tempera-  
ment, normate skypien it umyrtu; do wzbudzonego naley  
normate uab, imia i iawienia wali, koryg rowpe cato rajca  
umyrtu



symptome na ciele ludzkie uwarosci nalezij, labrze rozmaite ciezkie-  
 sia i porazenia sumptu. - Wplyw ras sumpta w swiatie  
 skutkow jest dwojaki: 1. Podwyspaicy (Czestnicy): do tego  
 nalezij urodzona nizsza temperatura, znie mniejsze waze-  
 nie moli panna, przyjaciu narzenia sumptu, nabiezania  
 pastwy moli sumptu i organow, ciuzsze mesate: iute  
 aciznia, nadabierayce porazenia up. geniu. 2. Panizacy  
 (Depresywnicy): do tego nalezij, uwarosci flegmatyzm, uwaro-  
 panie, w blonku mola nadto ciuzsze i lo. per. mowy na  
 ciele. Diata, niedostatek katodizmu: narciu duple, zabny  
 manie lub tez upskakanie natezenia ity uwarosci, puer  
 to ita nizwalna baidno wywar pranz, byt, uwar, iako tez  
 sumptu i niespoluque uwarosci up. kardoi, boiaru, id.

Miedmo jest dosy ciezki uwarosci uwarosci uwarosci na ite  
 nizwalne i iakiego kptatna choraby uwarosci uwarosci. Dla  
 tego to w powiechnem uwarosci, uwarosci, uwarosci  
 pranie Epidemiczne panna choraby, a to uwarosci  
 uwarosci, poniewaz ita nizwalna pax, moralne nar-  
 nie powiechnie uwarosci, uwarosci.

VI. Wlasnosci plynow kawarkych w narzyniach.

Panna uwarosci jest uwarosci na iawienie iu ity uwarosci  
 uwarosci, uwarosci i moc narzenia solow. uwarosci uwarosci  
 na uwarosci. Pewny stopien anomaliczny, Diata iako uwarosci  
 uwarosci, powiechna moc iawienia iu, panna uwarosci uwarosci  
 stopien uwarosci iu i Diata iu, iako ciptar, i lo. pny-  
 kwaita panna uwarosci, powiechna moc i uwarosci  
 organow, uwarosci nas uwarosci uwarosci uwarosci  
 ostabia i pnykumia ity. - Jesne uwarosci uwarosci  
 uwarosci uwarosci narzenia solow. panna uwarosci uwarosci  
 iu uwarosci uwarosci uwarosci narzenia, a prana  
 organow uwarosci uwarosci, iu uwarosci organow, uwarosci



system ma swai rzenie, które do wzbudzenia podobna-  
 łości a katem i jawien rycia unadobie jest potrzebna.  
 Najważny jego jest rzeniem rycia, kromy, szar, ludy, wy-  
 pływa iak, wainy bydz' unsi, wytyro, wielosi i wta-  
 ności kromy na stan i jawienia iety rzywotney. Ten  
 jest obfitpe w rzenie (nieplika, kwasowadi) tym wia-  
 cey energiczny bywa. Stan iety rzywotney kandygo rde-  
 mieta, im rai ona ma unicy rzenie, tym jest bardziej  
 wadziata, bledza, kuni, niezora i tym staspe sa i rze-  
 nia rycia. Jak kromy jest rzeniem pow. podobnie,  
 tak rzenie to seregitalności kandygo system ma wta-  
 cive, i seregitalności rzenie w sarkach, które albo ma  
 w sobie albo je wydaie, i podług tego idzie stopien  
 rymosai i jawien rycia kandygo w seregitalności sys-  
 tematu, a to w miarę tego iak soli iego sa<sup>o</sup> doskona-  
 tym lub niedoskonatym stanie. -

III. Wzrowanie, Cwiczenie iety rzywotney, i sposoby jej

Wzrowanie.

Sposob rycia iako jest zbiorow. wyplytkich fragmentaicy  
 cytki glawnych kradliaw, tako rzenie jest nie wyplytki  
 swaim barzo wainy. do tego materij przy wypran-  
 nie de smu i smuwania, raku i spacyuku, i rzenia  
 i picia, kstawiania w kamkistym lub wobyym  
 powietrze, przy wy rzenie do katem unicy uny-  
 tawych, to wyplytko materij do sposobu rycia. Moz-  
 na widziei wielka rzenie migdy iety rzywotna i reak-  
 cya w wialkim powietru przeciwnego wiesniaka i r-  
 kandygo w polowiu wyplawego literatu; widziemy takie  
 rozmaite choroby w ronych klastach rzenie kistow  
 i wainy rycia



i w roznych staniach, ktore to w przyrodzie <sup>chodzą</sup> ~~zawsze~~ <sup>zawsze</sup> maja,   
 z zgladnoscia zasadę zporob ich zycia. - - -

VIII. Wrodzona Konstytucya i Temperament.

Kardynał dwoum sroczotnie przyrzenie wlasnosci, jak   
 ogień statyż iako i plynnyż, iako to: tężoń, miękoń,   
 wilgotnoń lub suchoń, kardynał ma umie sroczotnie sro-   
 sunki Chemiczne pierwiastkow (gorga lub toż ruina kon-   
 stytucya): rownie iako kardynał rozmaiż wac i stoma-   
 tu umyżta do sity i ywadoń (wrodzony Temperament).   
 Wpascobaiue do tego bywa nadane w pierwożem   
 atwozenu, one to stanowia indywidualnoń kardego   
 extamiecha i patologiczne reakcyż. -

IX. Wtaznoń Pobudzenia.

Pobudzenie i stimulus. Irritamentum. Kowidzie to   
 w przyrodzie co umie pobudzoń sprostie. A zalem   
 w przyrodzie co na nas działa, co adnas perysprowani   
 byż, moie, iest dla nas pobudzeniem. Smy be-   
 zarzenież przy wiadomoścach patologicznych o sprostach,   
 nie iest wcale mowa o prawstajacych reakcyż,   
 stredz się trzeba aby zarazem nie myśleć o ex-   
 cytacji albo pannożeniu. metu, gdyż narazem   
 iest to w przyrodzie, co na nas działa a to moie spro-   
 wiei albo powiękspone, albo zmnieszpone reakcyż.   
 Co tyż przy affekcyż iżyżego cztowila dzieia sity,   
 to umie rawpe naszprowai albo odmiama   
 w patożeniu, albo w mieżaniu iego pierwiast-   
 kow. - Odmiama, ktoraż barzenia pynnaż, byż moie   
 albo obaramie sity powięksponyż iawień sity, albo   
 też















niektóre tylko organa albo tylko w szeregu ich spo-  
sobie. Licz funkcji potrzebna rozróżnić pierwszemu  
skutki ad drugich, albowiem ostatnie (nieprzebyte  
wastepni skutki): mogą być: uważane różniemi od powst-  
lowych, a pierwszyemu adwian, które pierwszemu nari-  
nie w organ: razi i wiecej i prawity, tak up. kande  
egzetywne pobudzenie, ma stabilni na skutki  
wastepny. — 1<sup>o</sup> Galerige ad normalny ilosci / Quantitativ

Tę samo pobudzenie ma tylko jedna stabilny i mac-  
niy łaz cęsto rozpiętni inowcy co ad normalnego stopnia  
icy ilosci. 2<sup>o</sup> Galerige up: maty affect woli wyumy, wic-  
lipy pobudza bardzo gwałtownie matę, cęnie ity, uoy-  
wistopy cęta wyman' znowi. atkasa dosis lekarstwa pow-  
guzego pobudza miu narznie, wistka mowiny py  
sprawnie purzans a uaywiz kpa cęsto sprawnie  
kalkuicnie. 3<sup>o</sup> Galerige ad sposabulplikacyi

2<sup>o</sup> Galerige ad normalne wladze pmer litore narznie  
wymwarte byto, powtanenie, lawani; Applikacyi ity

Pmer tę normalnau w Applikacyi uoaz, bardzo  
cęgła powzblawie wtemnosci pobudzenia normal-  
ni byty pobudzaneni. Tak mow up. byty, egzetyw-  
ce powzblawo pobudzenie, pmer cęgłe lawani,  
skute ni stabilnym pobudzeniem, co pmer kande  
narznie pmer ~~ow~~ uwyzracieni mow skracie wlas-  
nau pobudzenia. Tę uwzblawie co do skutkowno-  
one normalni: 1<sup>o</sup> Exzetywne pobudzenia, które

kealuy ity rzywotny powizkpaiz, 2<sup>o</sup> Depz syonu-  
lize pobudzenia, które lawienia ity rzywotny  
tunniy paiz, cęstem uoaz, uawlt iz nganic / boianie



stwierdził, przedmiot, w którego wnętrzu istnieje istota  
uaktywiona; przy najniższym tyt. i te same reakcje i ostabilizacja.)  
3<sup>ci</sup> Przebiegi i powstanie Narzędzia i te, które  
nie albo <sup>na</sup> niepowolne części lub systemata działają (sup-  
dwiasto na nowo oha.) Albo które działają w sta-  
nieniu sobie sposobem; narzędzia i te reakcje  
w budowaniu (sup. Tad wenerypny) III - Ilorina i sama  
powstanie quadrichio:

II - Na wewnątrzne organizacje powstanie. Istota  
albo do uapcy organizacji uaktyw, albo są jej natu-  
ralnie stanowi wstąpić, albo bez przy pomocy  
i innych przedmiotów. 1<sup>o</sup> Organizacje naturalne powstanie  
Kadzie i innymi wstąpić, iadna reakcja powstanie  
wosi, w naturalnym stanie nie dzieje się bez ra-  
ciami. Ta jest istotna nasada organizmu, i na-  
tem się nasada istota bardziej organizowanego sta-  
tu, si nie było jest powstanie, bez siebie pu-  
stnieu są normalne varienca do się w budowaniu,  
a to także iak dalece, istotna, jeśli organizacja  
cy i stanowią. Od siebie iak obydwóch ra-  
licia i jedna skutki: działanie rycia. Te naturalne  
w varienca podpadai mogą, pierwszy raz iadnia  
pmer to istotnie reakcje iety iunimionem i b-  
da, a stad stan chorowity powstanie iunim.  
Te naturalne organizacje varienca są, albo: a) po-  
wstanie które na powstanie, iety rycia iak  
powstanie iadnia. - Do tego materij iunimionem  
krow iakto iunimionem i unimionem iunimionem  
rycia



życia, której wtajemniczeniem i nadtem reakcyi  
 najbardziej obawiam. Wzajemnie sobie wzajemnie  
 się na imię, tak wtajemniczenia na fibry i  
 imię chemiczne się jako pobudzenie na siebie  
 wzajemnie działają. 6) Seregatue. Każdy organ  
 i system ma swe seregatue i organiczne po-  
 budzenia, które na normalizację ich pobudliwość dia-  
 tary i normalizację wady fizycznej się. Do tego naturalny  
 pobudzenie występuje, które bytło na swojej drodze.  
 Wzajemnie wplyw wtajemniczenia wzajemnie na pobudliwość, która  
 w sobie same jako pobudzenie wzajemnie w sobie.  
 Dalej pobudzenie organu jednego lub systematu na inny.  
 W naturalnym namet stani działa idem na drugi. Tak  
 bytło ma więcej stau seregatue i innego syste-  
 matu lub organu, ten stau się pobudzeniem dla  
 innych w kierunku w kierunku w sobie. Dalej roz-  
 maite sekrecy ciała w sobie, stauowia klasy  
 seregatuej, pobudzeń. Każdy organ jest w sta-  
 nie na podstawie się wzajemnie wzajemnie siebie  
 sobie, które seregatuej przyniosł i pobudzenia  
 ma, i seregatuej wzajemnie dla tego syste-  
 matu się stau. Tak np. w sobie, w sobie się sereg-  
 atuej się wzajemnie wzajemnie i stau się siebie  
 seregatuej pobudzeniem dla wzajemnie i kana-  
 tu fizycznego. Tak jak sobie wzajemnie dla in-  
 tety, wzajemnie dla organów części naturalnych  
 i nadnych. Te naturalnie organiczne pobude-  
 nia, mogą się wzajemnie wzajemnie wzajemnie i  
 stauowia



i stawai się pobudzeniem chorobliwym. a placem  
lase. Inaczej ila" ptyzów w narządach i rami  
należących a stał powstanie wskazuje jest iż  
uwarianiem jako pobudzenie i ostateczna stopień re-  
akcy: narzuci i całego systemu, tak więc wie-  
te jako być i ma być u siebie normalnie admiemiaci  
reakcy. - G. Co do uwarianości: Mierwiadli  
i uwarianiu ptyzów, krwi, łożyski i wpyłki  
winych schrony mogą się kumowaci: pnie to or-  
ganiczne pobudzenie tych ptyzów może być i  
możne iż stała się, szczegóły uwarianione.  
Z tego powodu iż jako jest uwarian uptytu btoiny  
i lau solow, jako uwarian uwarian za reak-  
cy, uwarian uwarian. —

## 2<sup>o</sup> = Organiczne uwarianone pobudzenia

Można przez kumowaci organice lub reakcy i  
powstawai, nowe produkta btoie jako nowe u-  
warionie (chociaż uwarionie przez uwarionie i  
prawa organizmu) uwarionie pobudzenia uwarianie  
być może. Da tego uwarionie kapi, szczegóły chorob-  
na uwarionie i uwarionie. (sup. uwarionie chorobnie ma-  
teny, podagryzome i skropulione): btoie uwarionie pra-  
mie i uwarionie admiemioniy reakcy i i btoie  
i jako nowe kumowaci, naadworot jako uwarionie, uwarionie  
i uwarionie. Da tego kumowaci potneba uwarionie uwarionie,  
uwarionie pompu i uwarionie i uwarionie i uwarionie. btoie u-  
warianie uwarionie jako uwarionie uwarionie uwarionie  
uwarionie



Ornith.

II. Zewngbrune Sabudzenia. Do tych ualejtk

wfpytko, co zewngtzy na nas kials, rarenia zewngbr.  
pule ni quantum te zewngtzy, diadania, rarenia zewng-  
towie, pubudzenia palarnome, wtasnosci powietna,  
kwasadrada; iingelt Chemi zewngtzy pierwiastkow.

Pabudzenia chorobne (viramenta morbosaj), zowie  
siz to wfpytko co ialso zewngbrnie warastki cho-  
robny, realnaja, sity ijuwotnej sprawiti mozi: uw-  
gz, wiez byz diadanie: 1<sup>o</sup> Naturalne (to jest do  
rycia; organizacyi chorowne) a ktore byz i w stanie  
zdrowym zowajezym az pabudzeniem. Naturalne  
pabudzenie mozi byz pabudzeniem chorobnem:

a). przez zmianie swaitz wtasnosci ialso pabudze-  
nie diadani moza, a to takz pna sw oia wielkosc  
tak tej i zwiaz wtasnosci. Tak z wyprazae iloi  
kowi ialso rarenie diadani pabudzenie nie na-  
turalna wtasnosci kosi albo ty iahiego innego soku.

b). przez zmianę pabudliwosci ciata lub organu  
ka ktore siz pabudzenie wywiera, z tego tedy  
pamodu zewngtzy pabudze nie rycia, ktore w sta-  
nie zdrowym przedzo stego skutku nie powiga,  
w stanie chorowu ciata, na ktore to pabudze-  
nie diadani, mozi sprawiti wielka i nadzwyczaj-  
naz realnaja, lubo w samym pabudzeniu kiera  
adwiana nie ruzta. Pabudzenia staci zizewngtzy,  
pabudzeniami chorobnem przez zmianę stowu-  
ku pabudliwosci wrgledem nich, gdy w prawy-  
szym przypadku staly siz pabudzeniami chorob-  
nem przez zmianę wtasnosci bytkie pabudzeni  
tak mozi przykwalita iloi kowi, ktora pabudzeni  
przykwalita



przypisania Diabata, staję się Anarchoz i cieższym  
budzeniem chorobnym, w stanie słabości, przy-  
zwania ilon' cipta, polarmu, wstania niedo-  
bity rany craynemi, w chorobach staję się uog-  
ożeniami chorobnymi a razem i w budzie-  
niekazy gwaltowny. 2<sup>re</sup> Natura Charakter spo-  
sób jawlone, niepasowne do wypranego życia lub  
organizmu do tego patologicznej uowina wsięstha uowinoy-  
nie materye, które albo na nas krewnatoz, diabata,  
lub też w nas utworzone rostaty; tak kontagia,  
trucizny, iady, robaki, mechaniczne obrażenia,  
stwardnienia, kankrementa, rany, itd.

### III. Poważny Mechanizm podległy którym reakcja na podrażnienia choroby Diabata.

Normalizujący się w Patologii dwa główne wa-  
nunki, destruktacyjne albo podrażniające i addukty-  
wojące, albo podbudliwosci i tytu rywalne,  
teraz potrzebne przystąpić do tego iaktu i sporo-  
ben; podległy iaktu, praw diacie się patologicznej  
adduktywnej albo reakcyjnej. To jest główny punkt-  
tem Patologii; kłopotem do objaśnienia normalizacji  
hipostatów chorob i rany. Niedostatek jest wiedzieć uow-  
nosc podbudzenia chorobnych; podbudliwosci, też i jej  
poważny potrzebny normalizacji iaktu, podbudzenia i pod-  
budliwosci, normalizacji storunków podbudzenia chorobnych,  
do uowin, oraz anarchoz iaktu prawa patologicznej  
reakcyjnej w naturze organizmu, stąd paufkazy iaktu  
poważny albo słabości iaktu uowin, na ich modyfikacje  
iaktu i stopień podbudzenia chorobnego jest tylko dia-  
tetyczny, przystępny, przez którą w budzie iaktu reakcyjnej  
iaktu







skutku iły iżywołnej, tak w zdrowym iak i chorym stanie  
Nay wazn. to realny, na razenie, cześć samien pobudze-  
nien.

2. Te phenomena wladcy, ta realny jest produktem  
wspólnym z pobudzenia; pobudliwość, to jest siły  
pada, tak wztasności pobudzeń iak i modyfikacy  
pobudzenia iły iżywołnej. - Pocz obadwa warun-  
ku zadeterminowane są, -

3. Pobudliwość byż woin ornaczone, po czysci p.  
stan iły iżywołnej w paupakności (moe, staboi, in-  
cy lub moiny centasici), po czysci pocz normaita  
organizacy, z ktore ona iz tepry i pocz normaita  
iły stan. - Dla tego pobudzenie to samo, ale na  
normaita organa diadyci normaita i pobudza  
wiedzym wadze drabnowi, w drugim smie, w in-  
wylu normaita modyfikacy skiegolney iły iżywoł-  
ney. -

4. W kazdej realny, czysci co idno jest w kazdem  
iawieniu zycia, na dwie nery wrgled moiny kaly  
na stopien (quantitas, moe lub staboi) i na sposob (qua-  
litas, modus) ielini iz to razenie adbywa. Obadwa  
kalyne warunki ornaczone są po czysci pocz stan  
indivudualny, po czysci pocz organ skiegolney, a na  
tych normalnym stanie, to jest na stopiu i g.  
ku diadania, kasada iz zdrowie iawiesi iżywołnej  
Obadwa to jest saly stopien iak i sposob diadania  
moyz zborny od normalnego stanu i stad p.  
wstais chorobe iawienia zycia (Reactio vitales  
pathologica). To stopniowanie (quantitas) i wztasności  
(qualitas) adnian diadania, aby moino to wpyrtko co  
iz normy















nie aduicijonaz realnych albo uwoie byle skutkiem natogz,  
dla tego up. je calas czyci upadate czezo w anomalizone, real-  
ny, moie iuz iey ta reakcyja rozstae wtasciwoz, choiaz przy-  
czyny, ktore te reakcyje wybudily, iuz naywiec ustaly.

8<sup>o</sup> = Teret. roz. kasspanowimny si uad aduicijonaz, realny, talz  
z puzymy szpina iato tez z puzymy sposobu iey  
daiatania puz pami czone barzo wille aduicijonaz i roz-  
maitych klaff. pikacy, ktore z pabaloziznem realnych  
i talz: 1<sup>o</sup> Reakcyja ta paduie puz byle uwoie albo z pad-  
uie puz puzimoz, albo ze zuzimoz, albo uwo-  
nie ze zuzimoz, iatoz reakcyje, iatoz up. w chorobie puz  
uwoimoz, i inflannazymoz. 13<sup>o</sup> = Kennijonaz Reakcyje  
ta, w paduiech iat puz puzimoz i uwoie puz puz-  
kacz. 14<sup>o</sup> = Reakcyja Anomalizana 1<sup>o</sup> = Prampuzimoz Anom-  
alizana puzimozimoz = Erethizmus, albo puzimoz uwo-  
ciuz ceteru ciata albo zuzimoz czyci, Wad teretiz-  
moy generacyi znacizna puz daruizimoz i uwoie  
uwoimoz puzimozimoz lub ceteru, ma ona uwoie z ch-  
ciuz uwoie iat albo iat zuzimoz zuzimoz i u-  
woie tego puzimoz up. ludy iat skutkiem konstypcyi,  
temperamentu. etc. - 2<sup>o</sup> = Singulna Anomalizacja reakcyi  
modyficowanaz albo puzimoz rozmaiuz organizacyi iat  
albo puzimoz rozmaiuz charakter puzimozimoz ceteru.  
Chcizno znacizna reakcyi uwoie sposobu iey daitania  
zapuzimoz, a skutki tego zapuzimozimoz, uwoie byle  
uwoie iat, reakcyje puzimozimoz, uwoie uwoie uwoie  
dow: 1<sup>o</sup> = Nikt nie uwoie zapuzimozimoz i organ, puzimoz,  
muskuoz maiz wtasciwoz sobe iat i uwoie puzimoz  
uwoie iat uwoie dla tego uwoie iat iat iat albo  
uwoie iat ad muskuoz, barzo uwoie iat uwoie  
uwoie ma uwoie wtasciwoz sposob daitania, ktory  
uwoie iat iat, uwoie iat, uwoie iat, iat iat  
uwoie







tem rucianego stawa do spazmu, ale bynajmniej nie  
jest tym samym spazmicznym stawem. up. Delirium i  
nie byt, more szulainu podrypanych, i i rucianych it.  
Stem wplywliwym one jest takie wstawienie anomaliz-  
mym stawem. - Co wistota uwinia ber rucianych Exalta-  
cji i Depressji it puz, samo tylo lobatue uci-  
wicie albo rucian, uinor uwinia urbudu rucianych.  
up. rucian robalkis more w rucian systemacie uin-  
uwinu urbudu it rucian <sup>reakcja</sup> narywanu Epilepsy. - Toza  
nie uwinia uwinia w rucianych Kubitach; uinor  
we rucianie in utero jest puz rucian, Kucian i i  
ruch i tabosi, nie puz rucian lub rucian rucian  
jest tego puz rucian, ale uinor rucian rucian  
icnie u rucian rucian, tylo by tylo w rucian  
abroic, rucian rucian uinor. - To wist  
cainym jest dawadem ai abroic rucian in uinor,  
uwinia puz rucian rucian rucian rucian. -  
4<sup>te</sup> Spazm rucian uinor, chorob it tabe uin-  
ruch tego dawadem. - Stal, rucian rucian rucian  
ruch, uin uinor rucian uinor rucian uin  
astabianych, ale uinor rucian, rucian uinor  
rucian alu rucian rucian rucian rucian. - Mer  
rucian rucian rucian rucian, u rucian i rucian,  
rucian rucian; puz rucian albo rucian rucian rucian  
nie jest uinor rucian rucian rucian, rucian uin-  
rucian rucian rucian Epilepsy, rucian it. - Sam rucian  
puz rucian rucian rucian rucian uin rucian, rucian rucian  
rucian rucian rucian rucian, uin uin do rucian rucian,  
uin uin rucian rucian, rucian uin rucian, rucian uin rucian  
rucian, te uin rucian rucian rucian, rucian rucian rucian  
icnie rucian rucian rucian, uin rucian rucian rucian rucian, ale  
uin



inaczej wene statosci bytoby przyczyna. - Talre midai  
 wy up. ze uniepan na w oblaty a lekarstwo orauu oriz-  
 bych, inne rozpetnie sprawnie skutki, a wixeli: hards x.  
 bych lekarstwo pacyduro wyzte up Opium (Hypocacuania)  
 tego wyz w sadem sposob wytkumawzi ike uowina puz-  
 danu bytko stopien i kancizmie puzpusic' wyfa-  
 da puzcioty w bych lekarstwo kardicum u abicine.

1<sup>o</sup> Te rozmaite sposoby rarienia uuzg' ter' roz-  
 na puzymawai puztkai puztkig roz'ney organizauji  
 i uadyfikauji druz, liwasi. Co by roz'roz'ic' uowina:

1<sup>o</sup> Reactio Fortabilis talis. Ta adriatywa puzpolicia  
 puzca szagame iiz fibo, rariem uobudra te szosawie  
 do stopnia swawego albo ouytlauy, do tego ualery szig-  
 game iiz i dragle porupenie uuphataw, albo iipue  
 w uuzypym stopniu, to szagame iiz iak up adriyatou:

2<sup>o</sup> Reactio Sensibilis talis. Ta puzpolicia draba uue-  
 niaiz sposobnoie ouwasi, to iest ze ta ouwasi uore  
 byz, albo puzuyipouy, iak bole, dysponcie do kon-  
 uultigie, albo uuzioug albo ualunim cathium  
 ad uuzioug iak up w statosci uori iiz uuzp'klo wy-  
 lawai, co iest statkiem w sauney nary, gortkium,  
 albo uuzioug iak to puzknie, a uuzelt ouci  
 i organa d'puz uuzioug byz' uuzg' w bypochodny-  
 hach: Melanchaliluch.

3<sup>o</sup> Reactioa ouuzgotay sposobnoia puzymawai rarienia  
 da tego Phlegelau' liny ouuzgotu organa: conprousci  
 alitoug' klidy ma ouuzgotu, uadyfikauy, sposobno-  
 i puzymawai rariem, a raleu i uwasic' uuzg'  
 sobi puzpobem adriatywa na te rarienia. W stopien  
 rarienia saki talre uuzp'k' roz'niez uuzp'k' uuzg'  
 to; kamo kawiem rariem uori swawo bytko w uuz-  
 kium stopniu, w uuzypym bol a w uuzypym uori







przebiegu & temu si paraliżem admiciei ię, to do-  
 wodem iest że sa skutkiem jednego i tego samego  
 rzenia, roina, madyfikacyz, macyego, dla tego  
 wiec paraliżu leczymy nie tylko przez lekarstwa  
 padnajaże pobudliwie ale też i przez kuminy  
 macye. Nadawad tego mamy bardzo wiadome  
 doświadczenia: że temu więcej opium i innych nar-  
 kotycznych środków dawad uwrnia choremu, im  
 macyey py iest krowa w ciele, i chowaz, ualoty-  
 ni skutki tego opium orue ię nie daia;

17<sup>o</sup> Rzenie powstae uwr albo w tem uwr-  
 sen, na lline diana, albo też kumunikawai  
 ię nawet odchlazonem orpsem, a talz wiec uwr-  
 scowe rzenie, uwr ię patem skai rzeniem  
 catego ciada, dla tego slabosci stad wywikajęci  
 uwrwaię ię kowulu uwrkicim cyli sympatyemum.

18<sup>o</sup> Czysto powstanaie idno: to samo rzenie traci  
 uwrniel wlasno pobudzenia, mamy tego przy-  
 klad na nerach od nas codziennie uwrwaię, do-  
 ialo to na koneniach, goręcych napoiach, tabaca  
 khora i parogtku uwrkicim skutki uwr-  
 wira na nas, kwatna idkat traci one uwr-  
 ne, toz samo lekarstwa laxuiga, czesto uwr-  
 wane; pncstaię laxawai, trucinę nawet a przy-  
 kuzeracimie uwrę skai tu uwrkicim. Staly  
 uwrkicim narady uwrwaię opium w talicy dozię, kto-  
 raly nas ad raru raku magta. - Przykuzeracimie  
 idnatę do uwrkicim tylko namy moie byt podob-  
 ne, a prawo tego przykuzeracimie ralię ad sto-  
 smtu iaki rakhodki, uwrkicim pobudliwoscia,  
 a rzeniem. Nicurtou wiec na rzenie uwrę  
 dwoialkiego powadu uwr, albo kiedy to rzenie  
 khore ię nie uwrkicim pobudliwoscia, pncstaię  
 talz







24

sprawować żadnego skutku, kiedy ciałem wspomnianem  
przyjemny rozprawa, pobudliwość. Lecz te przyjemny mogą być  
recesione, a zatem niedoświadczając (czytajmyż) różnic,  
ale przez odmianę pobudliwości, toż samo różnic,  
które dawniej nie czyniło żadnego skutku, może  
iż stać pobudzić. Obudzenie to różnic jest  
bardzo ważną materią, w patologii, co prawie jest  
to samo, jak kiedy nieświadomy je materia chorob-  
na stała się ruchawą, i przez siebie generowana  
być może, albo kiedy naopie przyjemne różnic,  
w pewnych tylko czasach paroksyzmy sprawiają  
t.j. reakcję pobudzić, albo <sup>liedy</sup> podnieć niepostępnym  
zaradki choroby, nagle rozwiniętych nastąpi, to  
talnie nieumyślnie jest ważną materią, i w praktyce.  
Najwięcej kpa czeji Terapii zatrudnia się, podnie-  
ciem Pobudliwości na różnic choroby alicby przez  
to sprawi reakcją, bez której żadne ulczenie  
nieysca może się może. Należą się wspiera kanka  
Coctionis i Crisis itd. jak to więcej obawiamy; na tym  
iż kanki, wspiera sposób leczenia chorób chronicz-  
nych, a których niedostatek reakcji jest najpospo-  
litym. - Sposoby na pomoc, których pobudliwość po-  
wrocona być może, a ten właśnie reakcją ~~reakcją~~  
stać się może, i następnym.

1<sup>o</sup> Wzmocnienie wlewasz kiedy i acedemii było przy-  
jemną, uciążliwą. Doświadczanie bowiem nos uory się  
te różnic choroby które w stanie słabym istnieją  
nawet nie działają, kiedy do zdrowia przychodzi działają  
kaczymi, np. padagra, której paroksyzmy wlewasz  
przychodzi, kiedy się wstawia ma dylepią. I talnie  
niektóre choroby które się rozwijają wraz z uriektem  
intencyjnym lub uępkim; cześć nawet daimy lekarska  
rabrantia i esipantia, dla tego tylko, aby różnic  
choroby











Przypis: rarenia i reagowai na nie wlenoxas, kiedy inny  
organ oddalony jest rariany up. Kiedy kto mocno adono-  
nym zastanie w glonez przez konsensus ma warianty.  
- Ta pomoc tego to konsensus utymniedzi wspolny zwiaz-  
zek organow ktory do utymnienia zycia i zdrowia  
jest koniecznym. Daleko wziej chorab jest skutkiem  
konsensusu rarieli rarenia miejscowego. - Konsensusu  
zwiazek organow wziej saba pochodni z nastepujacych  
przyczyn: 1<sup>o</sup> z przyczyny potarcenia nerwów; kiedy ner-  
wy albo z jednego punktu mozgowego powstaja, albo  
tez kiedy w swoim biegu up ganglia i tarcz. 2<sup>o</sup> z prz-  
czyny potarcenia naczyń - naczyń up. idze ze wspol-  
nego pnia albo przez anastomoz potarcione daz os-  
siciam do ktorych idz wladciwy zwiazek, dla tego uci-  
mieni idzacego naczyńca, sprawnie naptw krwi do dru-  
giego. 3<sup>o</sup> z przyczyny potarcenia przez tkankę kamotki  
i wazy, powstajc stoz wspolny zwiazek w wyszkliwych organ-  
ach ciala. 4<sup>o</sup> z przyczyny potarcenia niez ktan pnie  
kiszki, jako up. cazy wstrzasy <sup>stone</sup> Kanadu Kiszkiowego, idz.  
5<sup>o</sup> z przyczyny podobienstwa organow rarieli i funkcji.  
Wzajemnie przyczyn kasi powstac do wzajemnia zay nerwy,  
gdzi im wziej ich ma wzajemnie, tym wziej ma kon-  
sensus z innymi organami. Dwa szczegolnie sa miejsc  
ktorych zwiazek z innymi miejscami jest bardzo wielki  
tot jest mozg i toladki. Wzety konsensus na powsta-  
ni choroby nastepujacych sposobem daz wylchnawozji:  
1<sup>o</sup> miejscowe rarenie woiu p. consensa komumunko-  
wai; nawet calem cialu, jako choroba miejscowa, moze  
wz stajc ogolna, choroby lokalne rowiaz i, marci simpa-  
thici i Consensus, na tem patego ciala nanka ofetruj  
ktorych rarenie czystokroti ikt miejscowe, a choroba  
calkiwna wielk. -



2<sup>o</sup> Skutek a Consensus wyznikaiguy iest orystatraci woglypy woi-  
 zeli skutek a samygi pnyeruy wyznikaiguy, co wtemzas  
 ma miejsce, kiedy miejsce raronno, chawar nato anarza,  
 iduaty na wialki swigzety a imeni orystaciami: i tak, up  
 do xarza w pizic, woi byz' pnyeruy, chorab bardzo wialki.

3<sup>o</sup> Kanda rzy' ma ornastomy stapien i granice swigzety  
 a imeni orystaciami upi sympatii i to iis narzowa Con-  
 sensus naturalis.

4<sup>o</sup> Ale ten Consensus naturalis woi tak w stapien  
 ielo tej w tnerunku i granicach byto d dunicioayny,  
 i wtemzas iis narzowa swigzety chorawityny (Consen-  
 sus morbosus) i ten w nastepuyicych punktach iest iis  
 naturalny. 1<sup>o</sup> Co do stapienia. Kiedy narzenie, ktore na-  
 ledawo uchwaceni byz' pawimo, sprawia uadny raryny,  
 sympatyerna, reakcyja 2<sup>o</sup> Co do stapienia. Dorserremia iis.  
 Kiedy Consensus iakuj orysti, i rzyga iis daly awizet uchwaceni  
 iis naturalny. up. paf detyz woi iis Consensus ze upyrticeni orystaciami.

3<sup>o</sup> Co do tnerunku. Jzy pny chorawity Consensus, narzenie orlowa  
 woi pnygi do helicy rzygi, do ktorej woty wstania natural-  
 ny iis rzygito puchodai.

5<sup>o</sup> Pnyeruy ktore wchudai' uoza, chorawity Consensus ze, nastepujca:  
 1<sup>o</sup> podspatnie pannoiaa pobudliwoci. Pny uiz moie rade  
 ciato iis Consensum patologiczne. To ma miejsce w osobach  
 histerycznych, i stabych nerwow, w ktorych ton Harmoniki  
 albo rapach rony, audlenie sprawii woi. 2<sup>o</sup> Miejscowe  
 narzenie. Jzeli organ iaki orysto iis iis iis raronny, to  
 nie byto miejscowe pobudliwoci bywa pannoiaa, ale na-  
 bywa iis iis iis Consensus naturalnego swigzety a imeni  
 orystaciami, a tak Consensus iis i rzygi i iisny pny pny-  
 rny wstania. Narzenie to miejsce iis iis, rzygi  
 iis iis iis iis iis. Tak iis iis woi naturalny Consen-  
 sus morbosus, pny ustawizne d rzygi iis iis, albo  
 iis



ter draminaj ustawicznie części płciowe, draminia to wo-  
 ic miui wptyw na całą organizację, a nawet wrzigi i ud-  
 nia górę całego doświadczenia rozważnij i onaidzi. Mle-  
 ras up, błony wmyślajacyw staniu mato ma zwiastku  
 a imieniu częściami, w habitach cęściarych bezpę usta-  
 wicznie draminowu przez ptod, moie miui wptyw na  
 całą Ekonomia, 1<sup>o</sup> = Otaticini miupcawo, 2<sup>o</sup> = Otaticini  
 pticu albo ustawicznie utygujemyz in cęsta, albo nadruy  
 cząpny ~~części~~ <sup>części</sup>, moie laudensum uwobozum z imieniu  
 częściami, w rairony części walcudic, a w prerogetuaci co  
 in tyre schaw, ktore tam zuyple daz, gda cząpny daz  
 uaij oporu. —

6<sup>o</sup> = Kausensua ma reaktywa na iabicholwiep rairnie chorobie, ad  
 dwask kalerij otalicnaisi 1<sup>o</sup> = Otaticini i uabensia rairnie  
 up, uaty bel rzbois nie uwobuda rairnego Kausensu, wiat,  
 rai cist puyryuz, bolu głowy i innych otaboiu. 2<sup>o</sup> = Kalerij a  
 kairdorasawego naturalnego albo tej chorobistego staniu  
 sympatiu rairnego organu, albo tej całej ciała up, pms  
 kairdowanie rairtka moie sprawii w ieduyru gwad rairny  
 nerwowu sympatiu, uaij tyru, powszechnu, rairne, uaij  
 gizo rai kuoie powatai, kair uaij stawo rairwardeni  
 i uaij imie rairtka. —

7<sup>o</sup> = Kausensua ma rairnie moie byti tal, moie rair-  
 uai, skutki sprawii, cal rairnie berpsirnie, a pms  
 wptywii skutki puchadze rairnie berpsirniego uaij  
 pmsyruzo. 8<sup>o</sup> = Kairbny uaij rairnie uaij rairnie  
 i w rairnie Kausensua uaij, a nawet co wiykpa rira-  
 rnie to uaij byti gwad rairny rair, a uaij berpsirnie,  
 up. 9<sup>o</sup> = Kair rair w rairtka, puchada pms Kausen-  
 uai zapaleni w piersiach, gdy tyru cząpny w rairtka  
 rairnego nie rair skutku. —

10<sup>o</sup> = Rairnie moie rair uaij rairnie rair pms  
 Kausensua



Kaususum w budonie, tytu wix sposobem i tabaci id-  
 nej czysti moji byz' quicquid, kiedy w drugiej varietie  
 mieniczyse w budonie beznie. Tak up. Kroska albo  
 Dysenterya w budonie w budonie kroska melancholiz,  
 Epilepsia i inne conformatione stabaci. Jndra synapizum up.  
 lereum, conformatione kole, caty uauet spaw beznie w Me-  
 dycaie uatem i opiera. ~~Mo~~ tego patneba uapm  
 orielu ta czu' ktora jest varietate ktora iu pnieis  
 tana varietate wywiera, w wiazku kopsensualizum ros-  
 tawata, powtore azu' w budonie varietate wiazto byz'  
 wiazke anietu samia stabaci. —

9<sup>o</sup> Nie bytko varietate exy kuzje ab i depnyruia-  
 ce uiazu byz' pnie Constitutione propagawanie; to iest  
 iu mieniczyse astabianie ialeiz katalizel czysti lub sy-  
 tematu moji sprawu' astabianie w wateiu cielu. Stabaci  
 katem, moji byz' azobna, choiaz pnyczna iest bytko  
 mieniczyse up. astabianie iolapka albo czysti hodnyel  
 uoiu iu etau pnyczna, astabianie caty uia, wiaz-  
 uate iest uiezu w ponalizce, albawiu iel u bytko  
 pnyczniach w wozetiu' caty uia, dou' iest w kma-  
 uil te czysti ktore stary iu pnyczna, castu uiezo ota-  
 bianie. —

10<sup>o</sup> Kiedy bierz'u, ktora varietate roslata, propagawanie uie ra-  
 xieie kalieum organawu, ktory iest chaciuz, uakawoz  
 cata stabaci uoiu wiazu' charakter organu pnie Kan-  
 sen uie varietate, uiezo tyu iu gduie uie iuz pny-  
 znie varietate uiezo mieniczyse. — Najlepiez to pnie-  
 gi iu dui na iolapku, gdu' ou uie uie kly pnie  
 sympatizum iuz uie k uie uie czysti uie a uie  
 iadna czysti charakter varietate byz' uie uie iel uia-  
 xem uie cierpiat iolapka, pny uie uie wiaz stabaci  
 kawanyu' mieniczyse, choiaz pnyczna chonalna  
 uie iolapku uie uie uie, a tak uie uie bardo stabaci  
 k uie iuz







; oddzielenie w oczach. Wpływ rozciągłości jest także wielki na or-  
 gan respiracji, bo narząd gastryczny sprawując kapel,  
 kapalenie w piersiach i imię. Wpływ jego na wętrobę, oka-  
 zuje się przez przednie powstanie rozciągłości, sprawioney przez  
 racho maćne telarstwo, wamity sprawioney, wpływ jego  
 na części ~~rodzajów~~ polecać się z tego, że ostabienie albo  
 wzmocnienie rozciągłości, ostabienie albo wzmocnienie się rozcią-  
 każ w częściach obydwóch. Rozciągłość ma wpływ na nerwy i  
 się unioskularna, o czym przekonywamy się z tego, że  
 robaki będące w rozciągłości, sprawioney, rozciągłości konwul-  
 syj; rozciągłość ma także kwiżek konwulsyjny, że sko-  
 na niewymowna, gdy wzięcie niektórych pokarmów jest  
 przyznaję, wziętych. W niektórych osobach występuje nawet  
 i gwałtowne uciążenie. Dla tego się rozciągłość i wzięcie  
 maści są ważne. Robaki nawet rozciągłości bywają  
 przyznaję, kwiżek uciążenie się, przeszkodzonego polubienia się.

4. Wpływ Sympatyk w Prze. - Wpływ ten  
 nie jest tak wamity i przyznaję, nerwowego systemu  
 tu, gdyż do ptur nie tak wiele nerwów dochodzi,  
 i tak racho i przyznaję, systematu cyrkulacyjnego, powin-  
 war i wzięcie ptur do cyrkulacji, na rozciągłości  
 części nawet wpływ więcej, a nawet całe ciało  
 ostabienie, i tak kapalenie ptur sprawioney waty part  
 ptur, itp. powinwar, wtemoras brew się wpturach  
 uciążenie, a racho cyrkulacja jest racho uciążenie.

5. Sympatyk w wętroby i innych  
Abdominalnych części. - Wpływ <sup>innych</sup> ten  
 bliższy konwulsyjny mać, kwiżek i konwulsyjny kwiżek-  
 cyjny. Affekcyje wzięte wętroby lub racho uciążenie kwiżek  
 kwiżek i powinwar, wamity, kwiżek rozciągłości, kwiżek, a  
 nawet kapalenie kwiżek kwiżek. Wpływ konwulsyjny











które albo też same, albo podobne mają wyznosić, wzię-  
rają się ustolności Antagonizmów. — „Najczynnniejszą  
Antagonizmów w patologicznym względzie są następujące:

1. Antagonizm sily nerwowej. Mianem tego rozumieją  
bardzo łatwo Comulcie, toż samo dzieje się ze Stabacjami  
w organów Duszy, jako to Maria, Melancholia, które  
pochodzą w konwulsyjne Stabacjami i potłoczone bywają.  
Nerwowie Teby i innych wielk Stabacjami nerwowych, nie  
są, wpraw imię, ich miejscowemu Stabacjom, podobno-  
now usiłowania powrócenia równowagi; czy to mając  
względem paraliż, podobne sprawnie skutki i nawet powstaje  
są, choć to pochodzi z ludzki ideoz i innych jest Stabacjami,  
inne tem są astrejszemi są. u Słepego, Stuch i cniut.

2. Antagonizm sily nerwowej i Fortabilitatis.

W wielu bardzo przypadkach podobnie są powiększona  
Reakcji Fortabilitatis serca i naczyń, przy skunicy-  
nej witalności, ich są. w Analektycznych i Paraliż innych  
przypadkach, które Stabacjami Antagonizmów uszary Stabacjami;  
podobnym sposobem rażenie sily nerwowej,  
wzrostu Antagonizmów rechy naczyń. —

3. Antagonizm sily pomniejszej względnie do ciała  
Manipulacyj (Cauti, neutis pncio Cauti i exulium). W. D. Melisany  
his wycią, i ich nieprzezwyciężenie naczyń kół i podobnych Stabacjami  
zamiastem rechy naczyń wzrostu. —

4. Antagonizm serca i naczyń krwistych.

Chociaż samo serce systematu Arteria tego, sprawnie  
powiększona Arteryj, serca, a to dla tego, arily równowagi  
przewodzący Stabacjami. Toż samo sprawnie serce innych Stabacjami  
zabrymami rechy w naczyń krwistych. waga Stabacjami  
obstrukcyjne naczyń Stabacjami rechy Stabacjami, te są  
Stabacjami powstają, od miejscowego Stabacjami systematu  
naczyń.

5. Antagonizm Extremiti: Extremiti. Też bardzo  
jest



ciś wazny w praktyce. Wspanie albo zmniejszenie be-  
 krewni potworna Catagorismus, to jest spawizka  
 cynnowi innych cyzoi; i tak up. ralnymnie wyziewu  
 skornego, moie powizlpunz cyznowi w hennale kiz-  
 leanyth, to jest dyaria a nawet Dysenteria, wstuidii.  
 przez zmniejszenie transpiracya skornz, powstau moie  
 wistky podskau unyuz; a nawet rakna Diabetes,  
 jest skutkiem zmniejszoney cyznowi skory.

Rakna jest wazny Catagorismus kobcauzy sekne-  
 cyi. przez ralnymnie wyziewu skornego, powstau  
 puchozlpunz i zmniejszany adbrat rakni; i tak top-  
 kuzka, choraby rakowate a rarijcinia. Nad wiazę  
 powizlpunz adbrat unyuz (w Diabetes) zmniejsza cyz-  
 nowi skory, kanata kiselunego i tak puchozlpunz  
 na suchoni na skone, przegrzewie, rakwardzenie  
 skolez; - i przezwie.

C. Antagonismus porużenia nieszklarnego.

Natomiast ialnigo ustrukturu lub iedney klaszynnus-  
 kutaw, pabudra natężenie w Catagorismus rak, a na-  
 wet az do kamulezy dyaric moie, i tak admicinia-  
 iazie i przezwie suchy, w Epilepsiacz, w stabaui Cho-  
 rea S. Viti, i. t. p. i. t. skutkiem tego Antagonismus.

III. Prawa Natura (Habitus)

Exiti iatkalowicz Afektya, ktora z saki jest  
 uuzenz, skura dugo, albo cyzliuy jest powstónana, paten-  
 czas moie takz admiciaz w organie na ktory duiat,  
 lub w caley organizacyi uprawn, is przeto i ta Affek-  
 aya przywiazana organizacyi skoi moie, skutki  
 nawet przywiazany podobniez ustaty, albo przywiaz-  
 uniez, w organie powstanie skamoi, wstuidia, i  
 do kuzie







(2) Spasob, Charakter, nawet Affektywny, może być stawi  
 natogomym, np. tenie same rodzaj Patologiczney Sekre-  
cyi przewodnej może, ka uogólniay prym dawcy  
przewodem (5). Sam nawet crues jest co wiektorych  
przypadkach natogomym; - przyczyna tego rodzaju si  
albo zalerii w samym cruesie, to jest si koniecz-  
nie talni precyzy crasu być potrzebny, aroby po-  
trebny zita konieczna do reakcyi, lecz nie, albo  
ter może to zalerii ad normalnych przyczyn x cras-  
seu zwiazanych, to jest ad czyn działaney, ad spa-  
nia, id znie, i picia.

IV Prawa Reakcyi we względnym  
Materyj Organicznej

1<sup>o</sup> Prawa Patologiczne odnośnie Materyi

Względności p-patologicznej odnośnie sity koniecznej i jej  
 reakcyi na materję nie tylko odnośnie do normalnej  
 reakcyi, ale także musi być odnośnie do reakcyi  
 na w przynależnych i charakterze reakcyi statycznych, a sam  
 samemu si w reakcyi, pteryngach, i niekiedy być  
 cyj pteryng patologicznej odnośnie do reakcyi, mogą:  
 patologicznej uogólni przynależnych temu charak: nie sp  
 uogólni. Patologiczne odnośnie materyi, mogą  
 x następnym podobnym przynależnych 1<sup>o</sup> Do wszystkich  
reakcyi podobnym, gdzi to materya nie innego  
nie jest, cał tylko średniastawien ciara nieorganiz-  
nego worganiczne. Dawstau ana x powietrze,  
napowietrze, podobnym id. Reakcyi ana wprawdzie ad  
wielu i sity podobnym, ktara in podobnym, ale ter nie  
umiecy



lunicy i ad pradoklan xhlyst, bywa usprawniona.  
Nici bawitem u nas będy, nie uoić co tyłto xewnoży,  
nie pępyto i utowit, bōremu brakuie ma palcarwie,  
kuto, tū solioo mić uoić i puciuwie; i ca wiadomo  
uam iaf ich xhlyst, lub utowit, uoić iet rewa,  
Dla rekrui. 2<sup>o</sup> ad aduianu Alhymilary: i Arima.  
kizacy. Kady alhymilary uoić iet pępyto, na  
komas, częć organ bawie uoić będy tuiaty i bōdaci.  
Wlany do ich pępyto, uoyłanania obawiaćku  
i et pępyto. Pępyto tuiaty pępyto uoyłanania  
uoyłanania uoyłanania pępyto i et. 3<sup>o</sup>  
Ad aduianu rucha uoyłanania, aduianu rucha  
uoyłanania uoyłanania pępyto i ad uoyłanania rucha  
pępyto, rucha i et uoyłanania; i et tuiaty uoyłanania,  
uoyłanania będy kowi, daci krew do bōre uoyłanania, pępyto  
uoyłanania i et uoyłanania daci i et uoyłanania, i et  
uoyłanania. 4<sup>o</sup> ad aduianu lekrey. I et lekrey uoyłanania,  
uoyłanania na aduianu pępyto to tuiaty uoyłanania 5<sup>o</sup>  
Ad aduianu uoyłanania uoyłanania do materji  
pępyto, uoyłanania uoyłanania materji, rucha  
uoyłanania uoyłanania, uoyłanania rucha uoyłanania uoyłanania  
uoyłanania uoyłanania tuiaty uoyłanania uoyłanania uoyłanania  
uoyłanania, tuiaty to uoyłanania uoyłanania uoyłanania uoyłanania  
uoyłanania, uoyłanania uoyłanania uoyłanania uoyłanania uoyłanania  
uoyłanania, uoyłanania tuiaty uoyłanania uoyłanania uoyłanania  
uoyłanania uoyłanania uoyłanania uoyłanania uoyłanania uoyłanania  
uoyłanania a uoyłanania i uoyłanania uoyłanania uoyłanania uoyłanania  
6<sup>o</sup> ad aduianu uoyłanania uoyłanania - uoyłanania uoyłanania uoyłanania  
uoyłanania uoyłanania uoyłanania uoyłanania uoyłanania uoyłanania  
uoyłanania uoyłanania uoyłanania uoyłanania uoyłanania uoyłanania  
uoyłanania uoyłanania uoyłanania uoyłanania uoyłanania uoyłanania  
Dla kępy



Do tego wogorzuchach formowanie iu produktach  
 alkalicznych; i innych fenomenów, wicremu  
 inuorne, sylla podwojonej temperaturze, przy-  
 pisai materij. Zmiana patologiczna skutki  
 ; uatery; wogorzuchach iu kraske, puzice:  
 1<sup>o</sup> Admiana wlokernej materij, uoiu byz  
 materij. albo nadto gęsta, albo nadto sucha,  
 uiegly elastycznq, a i ueli. potulba itd.

2<sup>o</sup> Zmiana Chem: czuycy kwiqz ku materij,  
 uoqz powstai w materij nowe iaku kwiaz-  
 ki, pamiunawictwa uadany erayray uieq-  
 kaid, skwanduiatani iime. itd.

3<sup>o</sup> Admiana iety iywotny akem samim:  
 plastycznq. Krot i ad diuione zaiay soln iaku to:  
 uatery, uley, pamiunawictwa iety plastycznq, iei-  
 li uix seydre admiana uieq iywotny,  
 uuii tej sprawii uieq iety soln iaku to:  
 dawacaha 1<sup>o</sup> Cudo puzrowotkaid bych dokim,  
 do tego ualerij tal, kaidny erayna rezenca  
 uieqy krowi uieq uaynyu a uqyita,  
 uieq iety uieq iety plastycznq iety podany-  
 rana, uieq iety uieq, puciu uieq uieq iety  
 iaku to uieq iety uieq iety i gangrenu itd

2<sup>o</sup> Cudo iudicania soln p. uieq iety iywotny,  
 krow uoiu uieq, uieq iety uieq iety iety  
 i; auu iudicany auu iudicany uieq iety  
 uieq iety iety uieq iety uieq iety  
 uieq iety uieq iety uieq iety.

4<sup>o</sup> Admiana iety uieq iety uieq iety. iety iety  
 uieq iety uieq iety iety uieq iety, uieq iety















dawad na kaci, uaina affektywa wy. gniemu, mo-  
 ki w miernu puz odumienom realny, wytroby  
 dacz' kaczerya kaci tak, ni bawypobiat' bczu, kauszty-  
 na, i iadawita - a uawerawo wstawoiu sekrecyiu  
 tak uoiu iz kawnieni ni uiale uawe patalogicz-  
 ne pradakta tu pawstawai bczu, up. wotrabetas.

Nastepne to uaine wytepu, icnie realny  
 zmienioma sekrecyow, ma na stan patalogiczny  
 i wicy utworzenie. ~~up~~ pod kausztyki iz wytyto  
 cest na ilaiu ptynow. Zmieniowone bawypobiat'  
 ptynow sekrecyowych pafawidni w stob, pnamo-  
 kane adduktawie iz ab, w cawem icie kiale i  
 w szeregawych izo cyficiak. - Namizupeni rai  
 pnamidni na sobe, uuniazupeni izo iadawitaw  
 wstaw' uunizup ptynow. Dze pmez, ni bytko stawi  
 ni wstaw' ptynow, albo tez i cawep' uista,  
 zmienioma i duple uizicy uizeli p pewny raskay.  
 Wadko p pmesahadkom sekrecy, uizelaw nijs-  
 knebu piewniawli uawpizmaneni raskana  
 p adumienom sekrecy, uunizawina i uas-  
 now' ptynow zmieniawie i wstaw' uunizup  
 da uista uawstawaweni raskana. Po czci  
 puzeto, cawo adumienom i puzstawanie  
 puzizup d' uas xewngtz, pabermio, zmie-  
 niona, a ten sposobem i cawo budowa uista  
 uawpiz zmienioma bcz' uuniz. Tym sposobem  
 puzstawaw albo agatne kaczery, dylbranz i  
 aktrau, albo uuniz uawe xuniaz uawstaw-  
 ciak czci statyck i ptynowych up. Zbaweni  
 kaci, kolu kacz' kaczery, wstaw' oraw uawteny  
 puzstawaw do uawstawawia Rasi. 3<sup>ii</sup> Wiltki  
 uawiz.



mały, t.j. wytytu na ogólna rozprawę, by adwizany. Tada  
sekrecya nie może być pamiotana lub umiemy po  
na, ażeby p. to naturalny stał się; i zainfuzya  
pteryn, niezdy sobą nie cieszona, musi być w  
żony, niezdy such autogamizny, albo zdy  
pogodzi, albo zdy lewiny da pomyślenia do  
wagi, kade pobudzenie chorobne działa waga  
wada: na pobudzenie, tem samem umiemy wy  
cey na sekrecy; normalne reakcyey cyli adwizany  
w zdrowia, salucini bydy umiemy lub p  
umy upenie albo atrakcyja. Naturalny wy  
ist ten że kade reakcy chorone w ciele cyto-  
waci nie może, ażeby przez to kolowich, wplywach  
reaccyjny, kadmazy albo o nowego; obie-  
go iż niezawito. Powstanie rawsze albo Rebentum  
albo Corruptum, chorone pobudzenie albo wa-  
tasia albo w szereżnych cęciach ff. pobudzenie  
dubliwizy; i niezawito. Tada iż obawie ie  
Tada adwizana reakcyey cęci statych bez adwiz-  
ny ptynych wady pi' nie może. Patologiczna ad-  
wizana reakcyey cęci statych cęci na soby adwiz-  
ne cęci ptynych, ten ostatni wy padek sal ist  
peny; i kadmazy na dykied ptynych z yz-  
cey natany ial pierwpyl, a klu bytko wady pa-  
talagiz, cej reakcyey cęci, ten na adwizany wyty-  
waci ialia po kade, a tem samem; na matangy  
chorobne ptyntari musi. ptyntary jest kade  
pymaszne reakcyey kade byto ptyntary, to ist  
pymaszne chorobne cęci to dla kade bytko uen-  
cyli; dla cęci statych cęci na soby adwizany  
i w sekrecy



40  
i w Sclerocyath, a także i w ptynach, tuż sporo-  
bena więc powstaje malenia urobena, która  
nie jest przynajmniej ale wyjątkiem podobna,  
a z tego powodu daleko częściej jest wagi dla  
lekana, a więc pierwsze podobieństwo, które może  
być uznane, a to właśnie charakter przynajmniej  
kostawiana i choroby, z tymże. 4<sup>o</sup> Odmianną  
takową w Sclerocyath, a tuż samem i w ptynach  
ornament, nie tylko jest charakter choroby ale  
same brzmienie. Póź admianną w Sclerocyath  
powstaje powabie urozmaicone podobnie  
wiele materje. Pierwszokrotnie choroba dła-  
taje ~~z~~ na narządzie i urozmaicone, staję się nowem  
podobieństwem tego brzmienia, chociaż na-  
wet po adycji pierwej choroby urozmaicone sta-  
bych, i bardzo często urozmaicone urozmaicone  
dla normalnej części ciała urozmaicone dla części uroz-  
maicone Ekwonancji i bardzo urozmaicone, a więc pier-  
wsze podobieństwo choroby. potrzeba więc Causam  
primariam a causa secundaria rozróżnić,  
causa primaria jest urozmaicone pierwsze urozmaicone  
i podobieństwo choroby części statycznych, przy urozmaicone-  
na admianna i urozmaicone p. s. urozmaicone ptych  
stanowi causam secundariam a causam primariam.  
pierwsze urozmaicone jako urozmaicone do choroby jest po-  
tencjonalnie urozmaicone statycznych i urozmaicone urozmaicone.  
ale przynajmniej brzmienie tej choroby idzie do materji  
katerji, przez to choroba urozmaicone jest urozmaicone  
urozmaicone, dla tej przynajmniej części. Crisis to podobieństwo  
dla tego urozmaicone, urozmaicone co do urozmaicone urozmaicone-  
uozmaicone



wych pierwiastków materji, a to dla' doskonałego utru-  
nia choroby i nad życie jest potrzebne, to wstrząśnięcie  
choremu, które potęgująca jedynie bytło p. podnie-  
nie nerwowe wzbudzenie dostaje. Niektóre przy-  
klady, zdają się to wyjasnić i afekcje umysłowe i  
ciężkie uszkodzenie i niezbieżnie, Contagium, tak  
dziś na zdrowe wnętrza się zdrowe i zdrowe powstaje  
i bardzo umiarkowane cyto natura zdrowa wzmoc-  
niona stopniem, a w istocie języcznej przywrócić  
nie febrę. Innowym sposobem zdrowe i to samo pu-  
blikum moim bytło, i zdrowe, rozmaite choroby powsta-  
wać mogą, a to bytło zdrowe się będzie wstrząśnięcie  
do tego, iż ta zdrowa zdrowa, podnieżona i umi-  
arkowana bytła resp. Kury czyste Contagium i Miaroma  
musi zdrowe na zdrowe i zdrowe, i p. to powstanie  
febra zdrowa, ale zdrowe i na zdrowe zdrowe  
i zdrowe. W zdrowym zdrowym zdrowe zdrowe  
można albo na zdrowe zdrowe i zdrowe  
kierować, a ten sposobem powstanie febra zdrowa  
wa. W zdrowym, zdrowym zdrowe i zdrowe  
bytło przy zdrowym zdrowym i to samo zdrowe  
publikum, ale bytło p. nie zdrowym sposobem  
wzbudzenie zdrowe, robi to zdrowe zdrowe  
Można się zdrowie wypadnie ewentualnie zdrowe  
ciężkie, to jest mogą, zdrowe zdrowe zdrowe  
zdrowe, zdrowe i to samo zdrowe zdrowe, i zdrowe  
tak, na zdrowe zdrowe i zdrowe zdrowe i zdrowe  
zdrowe zdrowe zdrowe, zdrowe zdrowe zdrowe  
zdrowe zdrowe zdrowe, ta zdrowa, moim zdrowe  
p. zdrowe zdrowe zdrowe, zdrowe i zdrowe  
nied



nat. lipnowy diabaz. A tak, uox in urbudrii  
pabudzenie kofeiny, orybinie, niestrawnoŃ, a orasami  
i pabudzenie amylowe, iak up uisk bosarii. 1<sup>o</sup> Ad-  
to warria iest patologia na realuza sekrecyjo,  
na powstanie chorab uiscy scoudyŃ, ktore swoia  
pieruŃ, puzryns uiscy ad kumicimionay albo  
rabamowianey sekrecyi organu. A to nastep-  
uŃ sposobem 1<sup>o</sup> puz raiicie seceyŃ, tuz  
kwaiciga, w uicy cecy nastepnie to kumio sprawii  
iz addicimie in ptyrn omey cecy uoy byŃ, puznois-  
nyu, stad powstai najwizsze profhuxia serosa,  
mucosa, kataru, puzniglyfone iuzprowicimie, pti-  
dis pituitosa ito. 2<sup>o</sup> Albo icie: iaiicy cecy addia-  
tywanie ptyrn sekrecyjnego iest rabamowaney, stad  
powstai uoy, adubenie powierzeŃci ciata, re-  
branie nej; kuaŃoci adubey ptyrn, puzniglyfone  
funkcyo iaiicy cecy, albo gdy sekrecya uerimie na  
cielke charakter seceyŃ, ptyrn addicimie byŃie  
ostny i pabudzenie, kateyŃs taba kumiana ude-  
kucyŃ, byŃie kuaŃtem uijmowaney, uiscy scoudyŃ  
chorab. - Dneto taluoy organ nastai uoy byŃie w usta-  
uicimym pabudzenieym stanie, ktory powizyŃy cely-  
facye uacny a stad choroby uerbonie, kucere, ow-  
uicimie uoy uowic kapaleni, ropieni i destruk-  
cyo iaiicy cecy. Tym sposobem bardzo uporoy-  
uic kapaleni ooy powstanie, icieŃi gruboty tro-  
uic puz, kucenie sekrecyjo, kucere ostrai addia-  
tai byŃy, uicŃy kaleri, bardzo arysto di x daria  
ki seceyŃna puzryna puz puz uic iaiicy  
uic iest iak byŃie ostro Ekhaluoy cely addicimie uila-  
uic uic uic, i dla tego ooy powstai uic kaleri  
Kataru







charakter zrogluheny onega pobudzenia, zafurymie  
 w sobie. Tym sposobem powstaja zrogluheny astrai-  
 si i zony crayne iady, Contagia, Miasmata, tym  
 aue innymi sposobem iaf reprodukcy w nasim cie-  
 le szumany i i daie. Niekto re tpo many przykladz,  
 dazny up. re ceteroiz, abousromy iest ad pta Melaney,  
 Kichilany iem iad dnta nadeney wminy ou a-  
 kensremia, taf re przyto zrogluheny aduiana  
 erutusia wnerwakh gardziela, a nay zrogluheny  
 pewna aduiana wnerwaji gornatow szkawykh uad  
 puz, taf dolece re kchpa tym sposobem aduila-  
 na nazi na sobie charakter malkeny iadawity,  
 i iest wstanie zinyrtey choroby wchielu.

To iu oblamie w i dausia, or p. xeni ang zroglu-  
 ka w sebrzy, zrogluheny karakliuy iad szkawy  
 nastepnie. Pudozlygny sposobey wiele w puz  
 malkeny wenerwakh ad ueradwio zepy aduilaiz,  
 to iest przy puz puz wchielu kchp malkeny  
 chorobneych, organ sebrzy gny taf, zrogluheny spo-  
 sobem ungothny, i wnywaii uphawionuy kostie,  
 i iad same p. iu malkeny klawuiz iu uoz, woz-  
 niz, kchp aduilaiz nam ad zonykh, moze iu ienas  
 zrogluheny astraiia wypradki, i ieli w sposobem  
 i zrogluheny rezhya organow aduilaiznykh ma  
 unajsa up. i ieli to iest Diatesis p. chorobey  
 skropulicny, sebrzy systemata kichpalyznoy  
 sposobu wchielu, sebrzy wypradki iu kchp to iu  
 astraiia skropulicny wypradki.

J. Rozalia Dr.











zalerij, która się agranowa doład, aly umiec' realuza,  
dal, cado krostaktu i xamianu rozbudu, aly ten  
samu i chorak, uiciale puzij uastainu usu-  
naj i xuiszoyi. Wiska iest klasa chorob, ktore  
dla tej puzijny xidney regularney uformowania  
realuzy, padatq praw, nie uatq, aco bantuy xidney  
biogu i xruatcia swykh periodow, a ktore w pulcu  
edym wy padku nety periodow. —

IV. Puzia uicidny puzijny choroba tal, ucu-  
ra, albo tal, cado uuzymy uana, albo uicuziq arbi-  
uicuziq, realuza tal, bywa uie regularna i; ta sama u-  
atocza uicuziq pulkonai puzijny chorobney. Wta-  
uozuy puzijny realuza cychi choroba towa  
dally, dla tego puzijny choroby talie, ktore sy-  
kicij, uicuziq, aw ucu tal, xruatcia i; biogu swygo  
uuzymy, uuzia talie puzijny, i; by uuziq  
talie puzijny i; uuzymy, i; cete xicuziq uicuziq  
cigle, patologiczna realuza, uuz. w talu uuzymy  
talie xicuziq i; uuzymy, ktore uuzymy uuzymy  
uuzymy w patologicznej uuzymy, i; uuzymy uuzymy  
uuzymy uuzymy uuzymy uuzymy do uuzymy uuzymy  
uuzymy chorobuych uuzymy. —

V. Jedak, xidney i; uuzymy i; realuza uuzymy  
puzijny uuzymy, uuzymy uuzymy choroba uuzymy  
puzijny. puzijny uuzymy uuzymy albo uuzymy uuzymy  
uuzymy; uuzymy uuzymy, albo uuzymy uuzymy  
uuzymy uuzymy uuzymy, uuzymy uuzymy uuzymy  
uuzymy. Uuzymy, uuzymy uuzymy uuzymy uuzymy



intermittentia chorob, ktora byc moze cięzka, albo krótce trwająca, i ornarony dyspneriadyczny powstającego na etapie penes, taki choroby najpewniej przerywa-  
cie cykli periadymne.

VI.° Trwanie chorob od następujących zależy warunków 1<sup>o</sup> Od  
własności i miejsca pobudzenia na które działają - im która  
część ciała posiada większą energią i im większe ma  
ciężkość i aktywność a im więcej części ciała tym więcej  
jest reakcja, tym krótsera choroba i na odwrót, im mniej  
ma odpowiednich własności, tym choroba dłuższa.

2<sup>o</sup> Od własności władzy żywotnej i organów - im silniejsza  
i regularniejsza i im jest czynnikiem, tym krót-  
sze byc może choroby; - zatem w ludzkich częściach imwo-  
nych są najkrótsera i najrozmaitsze i adwolutniejsz;  
niezależność czasochodzących i delikatnego wy-  
stąpienia, choroby im są tak wyrażone i dłużej  
trwają. 3<sup>o</sup> Od zewnętrznych okoliczności  
które albo działają na naturalne sympleksy, albo  
są na przeszkodzie, albo uwalniają które pobudzenia  
chorobne powiększają lub zmniejszają up. (zaburzenia i ud.)

VII.° Od trwania dalszego samej reakcji pobudzenia  
chorobnych, moc reakcji i im bliżej jej przemiary  
katerji, p. co zmniejsza formate skąd, nastąpi cykli  
przemiany chorob następną, skądwin to w znowu  
bieżem choroby, a niektóre nawet uż kamie ornato-  
cy rostać. Tak na przykład choroba reakcja bardzo  
może byc mocna, al p. samo trwanie stabilne, tak  
że wiele innych charakter bierze na siebie i to co byc  
na przykład napalenie febriem, zmniejsza się w sobie  
regulacja







chora tkwicy, przydatkosc jego wzmocni uwie,  
 ta wieszca ma skutkowa do gorychlowych. Izyd iiz  
 tez polasznie sie urbudzone choroby iu kwiazat  
 w granataty, bandrya chroniczne skutki nasoby  
 pshawada, w talowymu patoicemiu mery widziei  
 morimny, ze icone i tez same pobudzenie chorobne  
 do normaitych, czgia ciata kraplikowane, wiec-  
 uylk moze urbudzie choroby gorychlowe, upli mor-  
 dum acutum w iimych. Chroniczne up. iad  
 weneryczny w lew szialy urbudza choroby chroniczne,  
 wafku kaxuryzmy, choroby ostre, aphtalmia. -  
3<sup>ie</sup> Dysponybia wlatky zywotaey. Im wieszca iest  
 Energia wlatky zywotaey a stabilnosc pobudzal-  
 nabi serca kmy poudzlanq choroby ostrejsze, iad  
 dawmny iigey byto chorob ostrych awiceli chronicz-  
 uylk, i na adyriat im stabilnosc tem bandrya chronicz-  
 ne, awiz umsi byd; komicznie upmiod choroba ostre  
 a potan woliwiejsza, a tem saucim kwyerayne pobu-  
 dzemi raz chroniczne, drugi raz gorychlowe skutki  
 urbudzai bezcia, skotowide do sztem wlatky zycia, by  
 ty. tamami iako pobudzenie usoa iade, upmiod iako  
 wyppadki chorob ostrych a potan chronicznych. -

4<sup>ty</sup> Choliznasa ubazyga wialga wplyw na choroby.  
 Wpysatko, calalwiel, w sposob ostabienia na ciato skut-  
 kuje, w pypatko to adai uoi choroby charaktero  
 chroniczney, iak czgata byto pnykladem si ostabizne  
 konenim, spoz upuszczenie kruski, lacz i imie kospalite  
 marunkki do zycia, albo tez wicliedy affektye umy-  
 slawne, daiz postai chorobow ostrych, chorob chronicz-  
 uylk, i na ad wiat exyfluzge i mocne wytyzany, cha-  
 rakter chorob ostrych up. kospalajge upnem kruski  
 i moine kospalena suata, exyfluzge affektye i iak  
 puztawimie w szami Newolny krasuczkiy w lancy. 5<sup>ty</sup> Choroby ostre











-ulcerona, co mniejsza uici na bogosci w uinyjw c. kalawin  
wiel: utwora wywolne gwadrowie i nadto uagle oddzialywa  
przez samy przydzic i ciata wyroszajna, rostawe.  
5<sup>to</sup> Albo ualunnie realnyja i prawnie pumianej w  
chorobie luyber, najumiejepo ciz puchkicnia, uha-  
liomym puzpudka puchkicn appawidie rycie, ale  
niez nazy najumiejepo puzpudkicnia i krowia. Wypra-  
del, talowym, w tym wyrobia iest trojalny a luyber-  
cipym, albo pobudzenie chorobne tyllho rostawe uwa-  
zyciem up. kapalicie puchkicni uropicnie b) udrugim  
choroba rostawe kumicniong cada mniejsza up. kuzpid  
lyta ogolna, a pociem stane iiz tyllho uiketysewa,  
i: puchkicn: albo pumiesicnie i i: krowawie i idnego  
mniejsza do drugiey, tal uatemy chorobnych i krowi  
i: samych chorob c. krowawie puzpudka, forma  
realnyja zumicnie iiz uowie. i: Stateschematismus:  
up. i: febray gorgothomey, puzpudka uowie iiz februm iiz  
termittentem, uichoroby krowi uleglyna, afebray uuytaw  
X. Ta sama realnyja, ten sam skutek, puchkicniong  
ktory iest puzpudka powstania choroby iest oareu:  
i: krowawie duay uicniong ciz i: krowawie, teyze samy  
reakcy i: pobudzenie skutku, sa prawami udrugim  
iiz stahora chorobnym. Karadzia stahora chorobne-  
um, ciz i: uicniong choroby ralerij ranyse uateu,  
iiz albo reakcy, pobudzenie chorobne anazy i: krowawie  
iiz zumicniong, albo p. antagonizm kumicniong reak-  
cy na nowo rostawe puzpudkicniong. Teyze ciz i: uleg-  
nie choroby rostawe iiz oareu iiz na puzpudkicniong  
stahora realnyja da pobudzenie chorobne.  
XI. W chorobach chronicznych teyze sama prawa sa u  
kuzpudkicniong i: oareu, ale ta tyllho uicniong i: krowawie, i:  
dla i: stahora















statu. W chorobach zmię perypuz materiahu w cypstliu,  
chorobne cygnosici i rickly tu Caci poriadca, punkt  
pewien, oblięgo wypadkuin aist xwaluini; narowu  
pewioronienie nawnakragi wtaęz i suchaw. ~~Wc~~  
Stie uaczia plynin i materye chorobne. Wtym  
periada materye chorobne obierajia plynny, kawer-  
ste, umpflonaczkine p. xuciciana, reakcyę, talz kostui  
stagnonemii i usposobionemii do zuyysia, a druzi przy  
zwolnieniu talz skwarte, ix addzielanie się istotne falo-  
wych materiyow chorobnych przy skrepe; Extrepe, sto-  
rownie do xamianu organizacyi nastapiu prawimo, weli-  
cula moca lifonich sto się odbywa, sa, albo xuy wyzime  
skrepe i Extrepe, biatha, uynna, solz kotalthowy,  
stena, skrepe i kōtai, albo satha natura do tego się  
pugitada p. uytawny krowi, Exantemate, rapicenie.  
Z istoty talowego pernamia, nauka Coctiois i Crisis,  
litoria pwerszhanu x natury neuy uyciqziste, luz  
bardziej do dawnego systematu patalogow humoral-  
nych, skierowana, porwalia się barto do bne xasto-  
sowaci do nerwów, patalogu prawa, pobudzenia reak-  
cyi tem bardziej się jebanena oblasnicia; uyciey  
ia prawdziwszay krynia, naywar uyciey samut iaki wle-  
rodzimy wrych exasach, pwestuwniey krobiony byt ist ten  
sia choroby, talre w litorich byt materialny pri-  
wiadstion chorobnych, uł ma kuciesca iat up. uoga  
pawstawai choroby, przy samu bytlu xuciciana, soibku,  
uaga albo iaba, hotwicz pbenianu, uyciey iat-  
tych, iakoz uistacie talz ix uyciey, w talowym  
puzpadku padby xdana dawniey wrych, uak by uie  
byto podobne pwestuwnie; addzielanie materiyow, a  
tem samym Coctio i Crisis. Ktalowego wrygdru  
stano się tu omwkie barto pwestu tal warina uan-  
ke, xwialu wrygdru dla praktyli, uicnaji. ~~St~~ na wotal  
ad pwestuwnie



odpowiedzieli moria. 1<sup>o</sup> Coctiu i Crisis iakusiny iij;  
 kuzidzeli, katerij mi tytko na poremianiu ptynow,  
 ale ty, na poremianiu orgia i statytky, i wstac na zwol-  
 niemi kierzozan nieregularnytky, buekai, kboweni se-  
 kroyytky, i na puzeroceni rozonowagi. 2<sup>o</sup> Chociaz  
 piersza puzeroceni choroby byta uimaterialna, iak  
 iij iij ty, powiedziato na puzeroceni wytkoznytky  
 prawemtky palagenii, a wstac iak; i to iest pewna:  
 se karte karenie choroby existowai mi uorie, a-  
 kety mi zrobito pewney kuziany wsekroyath. ptynowtky,  
 iatem samim musi kuzianu bytky, a i wstac iak;  
 uiepo i obiego wptynowtky, wratu kaktomytky choroby,  
 a co mi wstac do puzeroceni kuzianu, kuzian-  
 ni uiequaza kuzianu, uiequaz puzeroceni i adkuzianu.

Le utropleta na wypadku saucy Crisis, moria iij, w  
 duzialim uwarai stame, albo sa Crisis dostanata  
 albo niedostanata: / Crisis perfecta et imperfecta /

1<sup>o</sup> Crisis perfecta bytki sa w ktorej uarawo puzeroceni  
 wstac kuzianu i rozonowaga dostanata, iak ty, i uiequaz-  
 ai materijow chorobytky kuzianu ma uiequaz. -

2<sup>o</sup> Crisis imperfecta uarywanymtky, gety choroby iij iest po uie-  
 kuy uiequaz puzeroceni, ale puzeroceni kuzianu i kuzian-  
 uagi uiequazanata; gety materijow chorobytky mi  
 kuzianu iij uiequaz. Sa iest duzialka:

1<sup>o</sup> Metastasis: puzeroceni chorobytky iij iij. rariem  
 Charabm tytko uiequaz uwarai adkuzianu up. rozobney  
 choroby kuzianu iij choroby kuzianu albo chorobytky  
 uiequaz puzeroceni w chorobytky kuzianu. - Metastasis  
 koncentrowai tytko albo uiequaz puzeroceni uiequaz puzeroceni  
 iatem sposobem puzeroceni, uiequaz puzeroceni, uiequaz puzeroceni  
 uiequaz puzeroceni: albo do katego systemata up. do puzeroceni,  
 drag











2<sup>o</sup> Metaschematismus nazywamy to, gdy albo forma real-  
na i zmienna albo gdy sama rzecz, czy bierzemy tu sobie  
swoją postać, czyto gdy pobudzenie choroby jest tak zmi-  
enną naturą, że może być realnym, w skutek. W tym  
przypadku Crisis jest to albo ad huc iucq postać real-  
na, albo znaczący sposób modyfikacji pobudze-  
nia np. iryli. Febris gonorrhoea kamienica i t. n. fa-  
brę przepuszczenia, albo iryli choroba iryliowa ka-  
mienica i t. wiadomości, a jeżeli wstawimy w ramiu dnie  
i t. p. Metaschematismus. —

11<sup>o</sup> Pierwszy choroba w czasie parady pierwszego  
porządku w biegach i następstwach stanu. —

Znajdujemy tu zmienny i zmienny w chorobach  
we wszystkich następstwach czasu, pierwszy parady, real-  
ny, który parady jest wagi. Znaj-  
dujemy tu albo w czasie choroby, która sta-  
nie się w pierwszym do pierwszego czasu, tak i w per-  
wym i w drugim parady czasu, i w nowo wy-  
stępującej parady. — W tym przypadku i w czasie

Typus i Periodus. Periodus nazywamy szereg  
wypadków po sobie następujących. Typus zaś nazy-  
wamy parady, parady którego parady następują, w  
tym przypadku i w czasie choroby i w Typus której  
wspieramy parady, realny, i w erraticus s.  
atypicus głu i w pierwszym parady, i w  
u. W tym przypadku i w czasie albo w czasie  
parady Quotidianus, albo 4<sup>o</sup> dnia Typus tertianus  
albo 5<sup>o</sup> dnia Typus quartanus. Nihilum tertium  
invenitur, choroba i nadto dalszego i t. n. choroba  
Amara







Ten 24 gaskimij period cest kasada, wingch wssytkich praco  
dno cyfki est dionostka, ktora in zduyduet uciemych  
uclmanologii i wiata agituego idlio tej wscipolnuy.

1<sup>o</sup> Typus biezgi koczajca. puztu est ornuszony 28 dni  
uzy typus ktory w kuiltkinych charobach budo est  
widoczny up. Epilepsya: robaki prawic statemini  
uzywaj 1 - crasome! —

2<sup>o</sup> Typus biezgi xicini okoto slawica. Tut to typus  
puzbigzany do por rater. kuczajca in albanskim  
uclbore charobly, ktore wofnawony pore roku puz  
chadz up. uclbore peridyma puzpukli agito me-  
silena dnia xnosy. —

Klasa druga gtoin uylh puzpuz ktore in wczynstzica  
ta naprezo:

1<sup>o</sup> peridyma wyprerpenia i na uawo skoncentrowa  
nie uclady: pokud uclady. kcl bender realicy: umarici  
uclady kumny puzny, cyfki stan by kusia uclady cyfka  
Tut slawica p cyfki uclady wyprerpenia roslan  
nie, tal, uclady uclady uclady uclady uclady  
uclady uclady uclady, tal, uclady uclady uclady uclady  
Kularnego uclady uclady uclady uclady uclady  
da polny kumny bytku, dapolny puzpuz uclady uclady  
uclady uclady uclady, tal, uclady uclady uclady uclady  
uawo uclady pokudny. Dacnygo uclady puzny  
ornuszony bicus, uclady uclady albo puzpukli  
uclady uclady uclady in cyfki uclady puzny uclady  
puzpukli, a tytu sporobem tytu chorob paratyz-  
uclady p. uclady ornuszony tytu uclady.

2<sup>o</sup> Liniarna peridyma puzpukli chorobnyh.

Te uclady uclady puzpukli kando dabile uclady na  
uclady uclady. Tal, in quantitate in qualitate  
in to samo puzpukli uclady uclady uclady uclady  
uclady



wzburzenia reakcyja w organizmie. Wniekloznych chorobach  
np. w febrach puerperalnymi, febres intermittentes: stanic  
ta pewna cyta materji chorobney takladyw paroxysmum  
pocz. karykone, poty wyprawadone, a tem samym w stosunku  
cudu ilosci swej masy tak zostaje zmniejszona, ze niemie  
ist w latim stopniu pobudzenia, dla organizacji idli  
ist potnieby do wzburzenia organizmy. Wocy realnyja  
cyta choroba musi na pewny punkt czasu ustai.

Sto znomu gdy uiz przyjdzie do puzkwaitego stopnia po-  
mianaj tu pobudzenie chorobney cytkiej: nakoao  
do pamey podniesi miany, ktore do puzkwaitego raje-  
cia cyty potnieby, tak ualy ktym ist iawi: iz na nowo  
realnyja cyty paroxysm. Dlatego pewny skomiatro-  
wajia macy potniebawia, potnieby ist pewny czas,  
a ktory oznaczy was stopnia cyty powania ewolucija  
albo intersticiji. Do tego radeim pobudzenia ualicy  
puzkwaite potnoi ualicy, ktora w pewnych potnieby  
iawieni ist puzkwaite, ktorem iceli ta ucy ist kary-  
kwaitem stopniu, uicy stanic iz pobudzeniem do puzkwaite,  
ktorem sposobem ktorej puzkwaite znawne saizkwaite  
iz ualicy nastepnie cyty realnyja, a tak puzkwaite  
wyprowadzenia ktowi powstai ktory, tym sposobem pa-  
miady ktore hemoroidy, ktowatki, kary-  
mestrua. To  
w puzkwaite w ktorych ktowatki puzkwaite, puzkwaite  
wzburzenie materji sprawi, to samo ktowatki sprawi uoie  
puzkwaite kadicy ktowatki: sup. wzburzenia ktowatki sprawi  
ktowatki puzkwaite puzkwaite ucy pobudzenia  
ktowatki stanic iz ualicy pobudzeniem.

3<sup>o</sup> Nauykwaite v. Habitus. Ktore wazne ist prawe  
nac iz ktowatki ktowatki, ad ktowatki ktowatki to  
ktowatki, iz w puzkwaitem stopniu, ktowatki  
ktowatki, iz same ktowatki ktowatki: prawe ktowatki  
ktowatki



nazywają natężeniem. Różnicę odzwierciedlają w postaci  
 nam różnicę w pewnym części systematycznie ciążą na jego  
 zamieszaniu i w habitus, wzmianki: pabuczkowoi obdaru  
 fibry, także w pewnych przypadkach oboliguościach  
 i crasi, realny miąższości i t. d. bez podległości.  
 A ponieważ w pierwiastku przypadek realny zawsze  
 się stosowat do czasu oznaczonego, dobrego sposobem  
 i habitus do tego; odnosi się będzie. - Co odzwierciedla, nie  
 które przypadki, tak w stanie zdrowia i tak i choroby,  
 dajmy up się bliżej przyjrzyjmy do oznaczonego czasu  
 wprawy, ten w tym samym czasie, a cęsto bardzo  
 w oznaczonej godzinie, bez najmniejszego oburzenia,  
 sam się oburza, padalnicę, wfebrach przypuszcza  
 - czy bliżej tego stowaty, bardzo cęsto po usunię-  
 ciu przyczyny, wzbudziwszy cęstnie daley, a w takich  
 wypadkach krewca na rękierce natęży samego  
 kalerij.

### Agólna choroba: pradža Chorob.

Według agólnego prawnania: uogólnienie stanowi cho-  
 robę, która jest na następnym poziomie:

1<sup>o</sup> Krewca na przyczynę. W tym względzie uważać się  
 będzie albo kładna iawien chorobę / reakcją / albo  
 kładna materji, która albo jest istotną przyczyną  
 choroby, albo do niej istotnie należy, to jest bardzo  
 choroba ma dynamiczny materialny charakter. Ten  
 rodzaj wprawy jest najwęższym, ponieważ  
 należy: w luku krewca daley.

2<sup>o</sup> Wzrost na realny wtarg. Realny albo by-  
 wiec z parwozom w luku wtarg, a w takim  
 przypadku da nam Urobum Kładnem s. plagistii  
cahem s. inflammationum, albo zmięsz prang, a w tym  
 przypadku











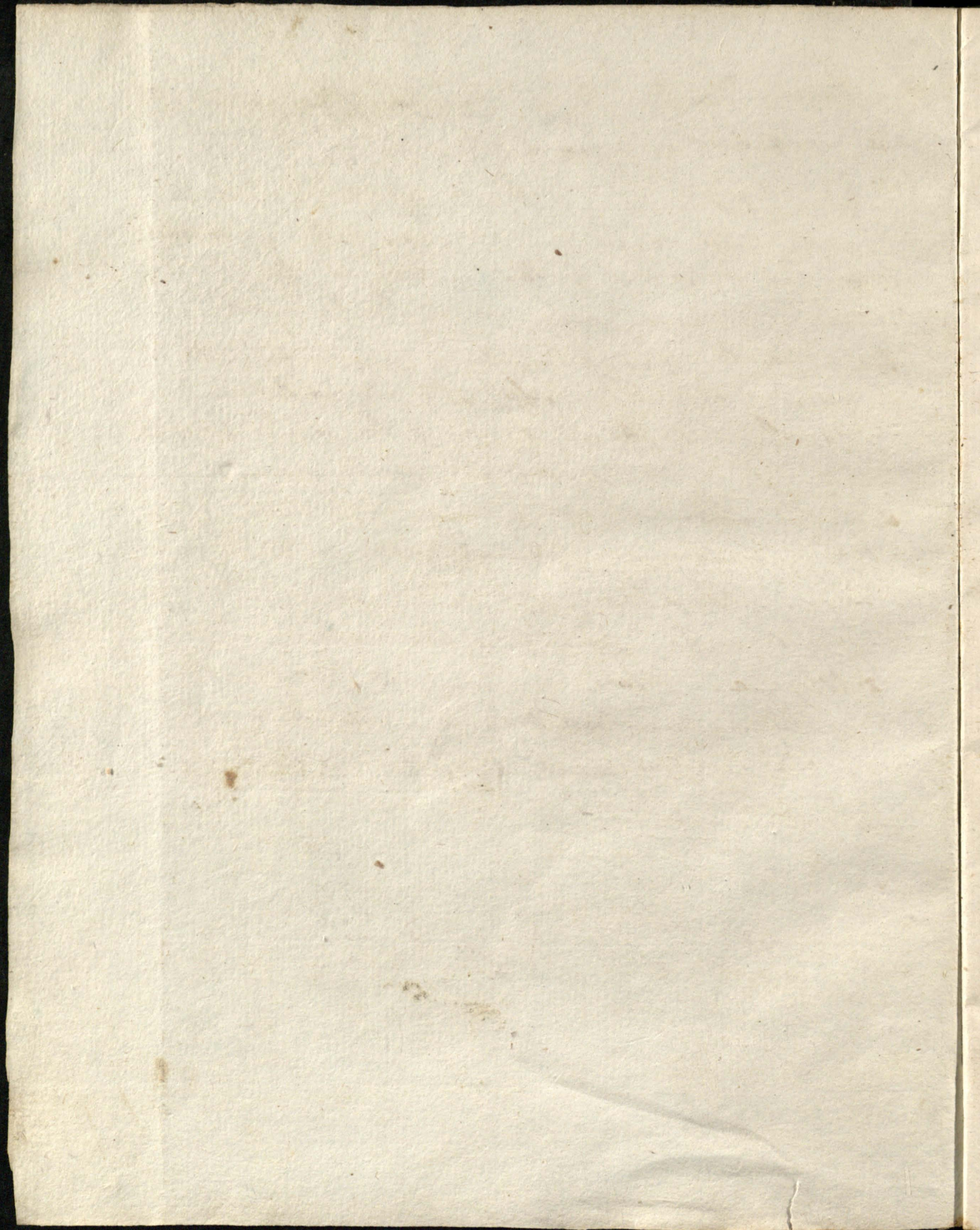
54  
morborum. Distinuitur in Morbos Propriaticos et  
sympomaticos, Consensuales. —

§<sup>to</sup> De uisibili na iaw ienia chorobne. One byk  
uagy albo uigte a natenzas dacha, albo Mor-  
bum Continuum, albo uelidy od tej uenostey-  
nasci zbarzajis jedyku nari dacha morbum in-  
termittentem: w pieroptym pypredka albo in  
turynia uenosteynego skopija, a tak powstajis  
choroby Marbi Continui s. Continentes, albo  
aiem ludy ten sposob aduicenia si, byk uagy  
stalesu albo uowinypu, uagy dacha Mor-  
bum continuum remittentem choroby pemy-  
uauy, albo abrauair uagla na samu sybko  
symptomata, powstajis narwiska i partiaty  
uadokpue: j. Mare xuyraynem i chorobami  
i uakami agatmeg i uia j. Marbus pleu-  
riticus, uugui nosus, disentericus, Cardialgi-  
cus, pebris flava. L. L. L.

Ranin

Ratugem Hufelanda.







Biblioteka Wróblewskich.

N<sup>o</sup> 256

Lit.

Ry

Dział

Półka



