

F 43-5123

— Księga Kasy Wosciańskiej —

— Moduciszkiej —

— z Dnia 1. Maja 1840. Roku —

— zapisywac poczynająca się —



Przychód Pieniędzy Kasy Wosienskiej

Data	Miej	Pobliższe		Rechnicze		Kasowe		Przebiegi	
		Ruble	kop	Ruble	kop	Rubl	kop	Ruble	kop
Mies 11.		Przychód od Juliana Bucyńskiego Podatkowy za dwa razy dwucyfe .....		2	10				
		Janowa Młoci wniosem Bawymini							
14.		Przychód od Liwa Młoci Kijpłana zapobitni Dwa razy dwucyfe za rok 1839 .....		2	10				
		Przychód od Młoci wstęty Pastucha - Kasa usnego Podatku za rok 1839 - za dwa razy dwucyfe		2	10				
21.		Od Nowaka Misutajcia przychód Podatku za rok 1839 za dwa razy dwucyfe .....		1	90				
23.		Nasimier Janowski <sup>Stary</sup> optant Podatku za rok dwa w rok 1840 za dwa razy dwucyfe .....		4	20				
26.		Przychód od Antoniego Krawcowego Podatku za rok 1839 - za dwa razy dwucyfe .....		2	10				
27.		Przychód Podatku od Młoci Bucyńskiego Pastucha Kijpłanowskiego Podatku za rok 1839 - za dwa razy dwucyfe .....		2	10				
		Przychód od Andrzeja Młoci Pastucha Nowakowskiego Podatku za dwa razy dwucyfe - $\frac{40}{39}$ .....		2	10				
Janij 1.		Przychód od Juliana Bucyńskiego Podatkowy za dwa razy dwucyfe .....		18	90				
		Zawieszanie głose wnoszone gładziwice od Zygmunta Kojny przychód Podatku za rok 1840 - za dwa razy dwucyfe .....		3	10				
21.		Zawieszanie Jan Krawcowego idącego na Lwow 1840 za dwa razy dwucyfe - za dwa razy dwucyfe .....				D. 25			
24.		Zawieszanie Jan Krawcowego optant Podatku za rok 1839 - za dwa razy dwucyfe .....		2	10				
		Zawieszanie Jan Krawcowego optant Podatku za rok 1839 - za dwa .....		2					
28.		Z powodu Zytka magazynowego Krawcowego i magazyn mie Wosienskim od Lata 5-16 przenieś i przyjąć niżej pisać i z zawiadomieniem z powiadomieniem Krawcowego i Przyjścia na do Dumburga Krawcowego i Krawcowego a Krawcowego przez Krawcowego w roku 1840 w roku Zytka i Przyjścia .....				300.			
		Dobry dat. Krawcowego Krawcowego i Przyjścia .....				30			
29.		Dobry dat. Krawcowego Krawcowego i Przyjścia w roku 1840 Krawcowego i Przyjścia Przyjścia Krawcowego Krawcowego i Przyjścia w roku 1840 Krawcowego i Przyjścia .....							
		Hodowcy organizacja Krawcowego Krawcowego odpowiednie optant Podatku w roku 1840 za dwa razy dwucyfe .....							
		Latus 1.		10	40				
				29	20				
				29	10				
						333		85	
						333		85	

Takony



1840.  
Datta  
Miejsce  
Dziennie

Dalszy Przychód Kaszy  
Włocławski

Przychód		Wydatki		Saldo		Przebieg	
Rubl	kop	Rubl	kop	Rubl	kop	Rubl	kop

								333 85
July 16	Niel Dawidowicz wsta opłacać za Lyta Br uła sto do danych 28 Sierp 1839 - Sopran Sopran 1839 i Cetyrysta siedemdziesiąt . . . . .	29	26					490 -
	1840 Julii 29 dnia przyrzeczenie i podpisanie et. Jan Staniewicz, KKW. K.	29	16					803 85
1840 Po 10	Augusta B. pety przychód kasy wstawienskiej obliczonym et. J. Staniewicz Augusta kasy obliczonym et. J. Staniewicz							
19	od macieja Dziejisa bytogo Ciama Mykuliński go wsta do podatku za rok 1839 i 1840 pięćdziesiąt . . . . .			1	50			
7/1	7. Przychodem od Jan. Pawła Babuńskiego Podatko wych i 1839 i 1840 pięćdziesiąt . . . . .	101	50					
	Deli Remencuła w Cetyrysta siedemdziesiąt Deli na Dostom i Lecuństwo w Sierp . . . . .					14	40	6.
	Takowa ilość wnoszący przy Buduowaniu Ciama byty Kwartalnik opłacać Podatki i 1839 i 1840 Deli w Dostom i Lecuństwo w Sierp 1840 . . . . .			2	70			
14.	Przychodem od Juliana Dąbrowskiego Podatko wych i 1839 i 1840 pięćdziesiąt . . . . .			12	30			
	Deli Remencuła w 1839 i 1840 pięćdziesiąt . . . . .					1	80	
	Takowa ilość wnoszący przy Buduowaniu Przychodem od Juliana Dąbrowskiego Podatko wych i 1839 i 1840 pięćdziesiąt . . . . .	36	19					
	Remencuła w pięćdziesiąt . . . . .					5	40	
	Satodni na Dostom i Lecuństwo . . . . .							50.
	Takowa ilość wnoszący przy Buduowaniu Przychodem od Juliana Remencuła Podatko wych i 1839 i 1840 pięćdziesiąt . . . . .	69	87					
	Deli Remencuła w 1839 i 1840 pięćdziesiąt . . . . .							37 60.
	Takowa ilość wnoszący przy Buduowaniu Przychodem od Juliana Dąbrowskiego Podatko wych i 1839 i 1840 pięćdziesiąt . . . . .							
21	Przychodem od Juliana Dąbrowskiego Podatko wych i 1839 i 1840 pięćdziesiąt . . . . .	121	75					
	Deli Remencuła w 1839 i 1840 pięćdziesiąt . . . . .					54	45	
	Deli Satodni na Dostom i Lecuństwo w Sierp . . . . .							6 25
	Dwudziestu pięć . . . . .							15.
	Deli Remencuła w 1839 i 1840 pięćdziesiąt . . . . .							15.
	Takowa ilość wnoszący przy Buduowaniu Satodni 2 . . . . .	405	19	173	65	12	75	804 -
		405	19	173	65	12	75	804 -



18240  
Dectter  
Miejsce  
Liczba

*Dalszy Przychod Kasy  
Wtoscianskiej*

Podatki		Rekwiizycje		Składowe		Przebiegi	
Publ.	Waga	Publ.	Waga	Publ.	Waga	Publ.	Waga

*Miejsce*

454	309	173	65	12	75	864	—
-----	-----	-----	----	----	----	-----	---

7/12- 21.

Przychodem od j. p. Pania Buczynskiego Podatkowym i w  
 Dzielności trydziestu dniem kop trzynastu  
 Dł. Remanicki w osiemdziesiąt dwa kop sedy  
 trzydziesiąt dwa i pół  
 Dł. Sutadzi i na Dobrona w Dni w kop dwadziestu  
 sześciu

231. 95.

82. 72 1/2

9. 26.

*Tanowa Młoci państwa unięstwu Buczynski*

Przychodem od j. p. Pania Koncewskiego Podatkowym i w  
 Dwadziestu sześciu kop osiemdziesiąt  
 Dł. Remanicki w Dziesięciu kop osiemdziesiąt pięć  
 Takowa Młoci unięstwu. Front. Koncewskiego

26. 80.

11. 88

Przychodem od Pania Wtoscianskiego Remanicki w Dziesięciu  
 Syndrycznie dwa

72

*Takowu glose unięstwu Kłobucki*

Przychodem od j. p. Pania Buczynskiego Podatkowym i w  
 Dwadziestu sześciu kop osiemdziesiąt  
 Dł. Remanicki w osiemnastu kop pięćdziesiąt  
 Dł. Sutadzi i na Dobrona w Trzy kop trzynastu  
 Takowu glose unięstwu Buczynski

87. 90

18. 15.

3. 30.

22

Przychodem od j. p. Pania Dąbrowskiego Podatkowym i w  
 w Dziesięciu kop dwadziestu  
 Dł. Remanicki w Trzydziestu kop trzynastu  
 Dł. Sutadzi i na Dobrona i Leursko w Dł. w  
 kop trzynastu

150. 40.

34. 70.

7. 30.

*Takowu glose unięstwu Dąbrowski*

Przychodem od j. p. Pania Buczynskiego Podatkowym i w  
 w Kop dwadziestu pięć kop trzynastu  
 Dł. Remanicki w sześciu kop dwadziestu  
 Dł. Sutadzi i na Dobrona w Dł. w kop pięćdziesiąt  
 Dł. Remanicki w Dł. w kop trzy

45. 30.

6. 40.

1. 15.

3.

*Tanowe państwa unięstwu Buczynski*

Przychodem od j. p. Pania Wtoscianskiego Podatkowym i w  
 w Dł. w kop dwadziestu sześciu kop osiemdziesiąt  
 Dł. Sutadzi i na Dobrona i Leursko w  
 Dł. w kop dwadziestu sześciu kop  
 Dł. Remanicki w Kop Podatkowym kop trzy  
 w kop

27. 80.

17. 75.

25.

*Takowu glose unięstwu Wtoscianski*

Przychodem od j. p. Pania Buczynskiego Podatkowym i w  
 w Dziesięciu kop dwadziestu  
 Dł. Remanicki w Dł. w kop osiemdziesiąt  
 Sutadzi i na Dobrona w Trzy

58. 20.

7. 80.

3.

Takowu glose unięstwu *Młoci unięstwu* *Przebiegi*  
 872. 70. 233. 22. 36. 76 864 3.  
 307-9406 87 46 51



Datta	Dalszy Frychod Kressy Wlosciarskiy	Podatki		Rezerwa		Miejska		Inne	
		Rubl	kop	Rubl	kop	Rubl	kop	Rubl	kop
7 <sup>h</sup> 22	Przyistem od jupana koncesyia Podatkowych residui skat mesci na dwadzieciat pje Dla Remucii na sresi na trydziestia Dla Sztadnowych na sresi na dwadzieciat pje Takowa, slosi wnoszeniem Fran Koncesyia	1307	9	406	8 1/2	49	57	804	3
8 <sup>h</sup> 5	Przyistem od jupana Dabrowskiego Podatkowych na dwadzieciat pje na trydziestia Dla Remucii na sresi na trydziestia Sztadnowych na Doudze na sresi na dwadzieciat pje Takowa, slosi wnoszeniem Dabrowski	144	30		23	10	7	50	
	Przyistem od jupana Bialostockiego Podatkowych na dwadzieciat pje na trydziestia Dla Remucii na sresi na trydziestia Dla Sztadnowych na Doudze na sresi na dwadzieciat pje Takowa, slosi wnoszeniem Bialostocki	169	15		21	40		8	34
	Przyistem od jupana Wroclawskiego Podatkowych na dwadzieciat pje na trydziestia Dla Sztadnowych na Doudze na sresi na dwadzieciat pje Takowa, slosi wnoszeniem Wroclawski	84	50				9	50	
	Przyistem od jupana koncesyia Podatkowych na dwadzieciat pje na trydziestia Dla Sztadnowych na Doudze na sresi na dwadzieciat pje Takowa, slosi wnoszeniem Koncesyia	16	39					7	5
	Przyistem od jupana Buczynskiego Podatkowych na dwadzieciat pje na trydziestia Dla Remucii na sresi na trydziestia Dla Sztadnowych na Doudze na sresi na dwadzieciat pje Takowa, slosi wnoszeniem Buczynski	33	28		6	60		50	
12	Przyistem od jupana Dabrowskiego Podatkowych na dwadzieciat pje na trydziestia Dla Remucii na sresi na trydziestia Dla Sztadnowych na Doudze na sresi na dwadzieciat pje Takowa, slosi wnoszeniem Dabrowski	28	30		15	60	4	25	
	Przyistem od jupana Buczynskiego Podatkowych na dwadzieciat pje na trydziestia Dla Sztadnowych na Doudze na sresi na dwadzieciat pje Takowa, slosi wnoszeniem Buczynski	25	20					6	
	Przyistem od jupana koncesyia Podatkowych na dwadzieciat pje na trydziestia Sztadnowych na Doudze na sresi na dwadzieciat pje Takowa, slosi wnoszeniem Koncesyia	121	50					7	5
8 <sup>h</sup> 14	Przyistem od jupana Dabrowskiego Podatkowych na dwadzieciat pje na trydziestia Dla Remucii na sresi na trydziestia Sztadnowych na Doudze na sresi na dwadzieciat pje Takowa, slosi wnoszeniem Dabrowski	144	30		23	50	5	1	45
	Suma 4.	2201	52	905	97 1/2	86	79	804	48



Datta  
ellie

# Dalszy Przychod Kassy Mosiewskiej

Przychod		Rezerwa		Kassa		Zobowiazania	
Prub	kop	Prub	kop	Prub	kop	Prub	kop
2207	52	505	37 1/2	86	79	804	48
Przychod od jupana <sup>Butkiewicza</sup> Podatko wych Rt przedmiot sypu kop sypu Duciszit puzo							
57	75						
Dla Rezerwy Rt Duciszit up trzyna Sutadui na Dobra Rt Dura up Duciszit sypu							
						2	27
Takowy Jlosc wnosdem Butkiewicza							
Przychod od jupana <sup>Wroblewskiego</sup> Podatko wych Rt Duciszit sypu kop Duciszit Dla Rezerwy up sypu Duciszit							
26	25						
Dla Sutadui na Dobra Rt sypu							
						1	
Dla Rezerwy Podatko wych Rt sypu up Duciszit							
3	10						
Takowy Jlosc wnosdem <sup>Kanow</sup> Wroblewskiego							
Przychod od jupana <sup>Baczynskiego</sup> Podatko Rt Duciszit a dem kop Duciszit							
41	60						
Dla Rezerwy Rt sypu up Duciszit							
							50
Dla Sutadui na Dobra up Duciszit							
Takowe puzozre wnosdem <sup>Baczynski</sup>							
Przychod od jupana <sup>Butkiewicza</sup> Podatko Rt sypu sypu kop Duciszit							
34	20						
Dla Rezerwy Rt sypu up Duciszit							
							95
Dla Sutadui na Dobra up Duciszit							
Takowy Jlosc wnosdem <sup>Butkiewicza</sup>							
Przychod od jupana <sup>Wroblewskiego</sup> Podatko wych Rt Duciszit sypu							
29							
Dla Rezerwy up Duciszit							
							60
Sutadui na Dobra Rt sypu up Duciszit							
							1
Dla Rezerwy Podatko wych Rt sypu up Duciszit puzo							
1	95						
Takowy Jlosc wnosdem <sup>Wroblewski</sup>							
Przychod od jupana <sup>Konarskiego</sup> Podatko Rt up Duciszit							
100	20						
Dla Podatko wych Rezerwy up kop Duciszit sypu							
							26
Dla Rezerwy Rt sypu up Duciszit							
							2
Dla Sutadui na Dobra up Duciszit							
							50
Takowy Jlosc wnosdem <sup>Fr. Konarski</sup>							
Przychod od jupana <sup>Schwarzewskiego</sup> Podatko Rt Duciszit a dem kop Duciszit puzo							
81	25						
Dla Rezerwy Rt sypu up Duciszit							
							12
Dla Sutadui na Dobra Rt sypu up Duciszit							
							1
Dla Rezerwy Podatko wych up Duciszit							
							10
Przychod od jupana <sup>Fr.</sup> Takowy Jlosc wnosdem <sup>Dobrowolski</sup> Kryuskiego Podatko wych Rt Duciszit puzo kop Duciszit puzo							
25	85						
Dla Rezerwy Rt sypu up Duciszit							
							1
Dla Sutadui na Dobra Rt sypu up Duciszit							
							1
Dla Rezerwy Podatko wych up Duciszit puzo							
							1
Takowe puzozre wnosdem <sup>Baczynski</sup>							
Lata 5 396 11 36 90 10 97							
2507	63	552	7 1/2	97	76	804	48

Kassa Wlozowa



Data  
1840

miesią Dnia

Data 24 Przychod Kasy  
Litoscianskiej

Przychod		Kasowa		Litoscianska		Inna	
Rz.	np.	Rz.	np.	Rz.	np.	Rz.	np.

2	Przychod od subana Wroclawskiego Podatkowego w P. Dzielnicy Dla Kencuciu Rz. adu up. Dzielnicy Litoscianskiej na Dordom up. Dzielnicy Dla Kencuciu Podatkowego Rz. adu up. Dzielnicy Litoscianskiej	25 97	63	542	72	97	76	804	48
	Takowe Glose komendy Wroclawskiej Przychod od subana Dzielnicy Podatkowego Rz. Dzielnicy Litoscianskiej up. Dzielnicy Litoscianskiej	15	10						
	Dla Kencuciu Rz. Dwa up. Litoscianskiej					1	65		
	Dla Litoscianskiej na Dordom Rz. adu up. Dzielnicy Litoscianskiej						50		
	Dla Kencuciu Podatkowego Rz. adu up. Dzielnicy Litoscianskiej								
	Takowe Glose komendy Wroclawskiej Przychod od subana Dzielnicy Podatkowego Rz. Dzielnicy Litoscianskiej up. Dzielnicy Litoscianskiej								
	Dla Kencuciu Rz. Dwa up. Litoscianskiej								
	Dla Litoscianskiej na Dordom Rz. adu up. Dzielnicy Litoscianskiej								
	Dla Kencuciu Podatkowego Rz. adu up. Dzielnicy Litoscianskiej								
	Takowe Glose komendy Wroclawskiej								
4	Przychod od subana Dzielnicy Rz. Podatkowego Rz. Dzielnicy Litoscianskiej up. Dzielnicy Litoscianskiej	39	10						
	Dla Kencuciu Rz. Dwa up. Litoscianskiej								
	Dla na Dordom Litoscianskiej up. Dzielnicy Litoscianskiej								
	Takowe Glose komendy Wroclawskiej Przychod od subana Dzielnicy Podatkowego Rz. Dzielnicy Litoscianskiej up. Dzielnicy Litoscianskiej								
	Dla Kencuciu Rz. Dzielnicy Litoscianskiej up. Dzielnicy Litoscianskiej								
	Dla Litoscianskiej na Dordom Rz. adu up. Dzielnicy Litoscianskiej								
	Dla Kencuciu Podatkowego Rz. adu up. Dzielnicy Litoscianskiej								
	Takowe Glose komendy Wroclawskiej								
	Przychod od subana Kencuciu Podatkowego Rz. Dzielnicy Litoscianskiej up. Dzielnicy Litoscianskiej	77	95						
	Dla Kencuciu Rz. Dwa up. Litoscianskiej								
	Dla Litoscianskiej na Dordom Rz. adu up. Dzielnicy Litoscianskiej								
	Takowe Glose komendy Wroclawskiej								
	Przychod od subana Dzielnicy Podatkowego Rz. Dzielnicy Litoscianskiej up. Dzielnicy Litoscianskiej								
	Takowe Glose komendy Wroclawskiej								
	Przychod od subana Dzielnicy Podatkowego Rz. Dzielnicy Litoscianskiej up. Dzielnicy Litoscianskiej	41	90						

Latus 6  
2839 93 554 79 10 5 51 804 48



Data 1840		Podatki		Recepcje		Wypłaty		Zmiana	
min	Den	Rb	np	Rb	np	Rb	np	Rb	np
		Dobry Przychod Kaszy Włoszanskiej							
		Przebieg							
	9	2899	93	594	77½	105	51	804	48
						6	65		
								2.	
									24.
	16	Taksowa głosi wniostem Dąbrowski							
									11. 60.
									50.
		Taksowa głosi wniostem Miodkiewski							
									19. 15.
									3. 20.
		Taksowa głosi wniostem Dąbrowski							
									4.
		Taksowa głosi wniostem Buryński							
									23. 25.
									45.
	23	Taksowa głosi wniostem F. Koneczny							
									4.
		Taksowa głosi wniostem Fr. Koneczny							
									45.
									2. 60.
									3.
		Taksowa głosi wniostem Dąbrowski							
									6. 75.
	28	Taksowa głosi wniostem Buryński							
									3. 10.
	30	Taksowa głosi wniostem Dąbrowski							
									19. 40.
									3.
									2.
		Taksowa głosi wniostem Dąbrowski							
									12. 49.
									10. 45.
									7. 95.
		2969	42	571	22½	113	46	804	48



Data 1840		Dalszy Przychod Kaszy		Podatki		Kaszy		Sumy		Zmiany	
rezerwa	D.	Własności		Pa	Pr	Pa	Pr	Pa	Pr	Pa	Pr
97	30.	Przyistem od sułtana Włkwaszkiego Pa Dalszych Pa Iny		2969	42	571	22½	113	46	804	48
		Kaszy wia kas Dardziwici		3.			20				
		Dalszy wia Dardziwici kas Dardziwici							40		
		Takowy glose wniostem Włkwaszki									
		Przyistem od sułtana Konewicz Podatkowyc Pa Pjodniwici onin kas siodniwici pa		52.	65						
		Dalsz Kaszy wia kas Dardziwici					10.				
		Dalsz Dardziwici na Dardziwici Pa Dalszy kas siodniwici							4	60	
		Dalsz Kaszy wia podatkowyc kas Iny Dardziwici									24.
		Takowy glose wniostem Włkwaszki									
		Przyistem od sułtana Dardziwiczkiego Podatkowyc w onin kas siodniwici		2	80						
		Dalsz Kaszy wia w Dardziwici kas Dardziwici					1	20			
		Dalsz Dardziwici na Dardziwici kas siodniwici								50.	
		Takowy glose wniostem Dardziwiczki									
		Przyistem od sułtana Dardziwiczkiego Pa Dardziwyc w Dardziwici kas siodniwici		14.	60						
		Dalsz Kaszy wia kas Dardziwici pa								45	
		Takowy glose wniostem Dardziwiczki									
12	7	Przyistem od sułtana Dardziwiczkiego Podatkowyc w Dardziwici kas siodniwici		8	50						
		Dalsz Kaszy wia		14	75						
		Dalsz Kaszy wia kas Dardziwici								30	
		Dalsz Dardziwici na Dardziwici w Dardziwici kas siodniwici									1
		Takowy glose wniostem Dardziwiczki									50.
		Przyistem od sułtana Dardziwiczkiego Pa Dardziwyc w Dardziwici									4.
		Takowy glose wniostem Dardziwiczki									
		Przyistem od sułtana Włkwaszkiego Podatkowyc w Dardziwici w Dardziwici		24.	70.						
		Dalsz Kaszy wia kas Dardziwici								90	
		Dalsz Dardziwici na Dardziwici kas siodniwici									70
		Dalsz Kaszy wia Podatkowyc		4.	90.						
		Takowy glose wniostem Włkwaszki									
		Przyistem od sułtana Dardziwiczkiego Podatkowyc Pa Iny w Dardziwici		13	90						
		Dalsz Kaszy wia Kaszy wia kas Dardziwici								39	
		Dalsz Dardziwici na Dardziwici Pa Iny w Dardziwici									1
		Dalsz Kaszy wia Podatkowyc kas siodniwici									1
		Takowy glose wniostem Dardziwiczki									
		Dalsz 8		14	40.	4.	50.	9.	20.	804	48



Datka  
1840

# Dziary Przychod Kaszy Wtorosieuskiej

Wzrost Du

Podatki		Re		Wzrost		Wzrost	
Rs	1/2	Rs	1/2	Rs	1/2	Rs	1/2
3216	91	575	72	122	66	804	48

11.

Przychodem od stanu dzierżawczego podatku  
wzrost Rs dzierżawczy i idra  
Dwa Remuntych wpr. dzierżawczych  
Sutadui' na Dole w Rs dwa wpr. dzierżawczych

61	60	2	25
----	----	---	----

## Tanowe pominęte wniostem Dworymni

Przychodem od stanu dzierżawczego podatku  
wzrost Rs dzierżawczy i idra wpr. dzierżawczy  
Dzierżawczy i idra  
Sutadui' na Dole w Rs dwa

29	65	2	25
----	----	---	----

Tanow. 1/2 wniostem. 1/2 pominęte  
Latus 9

40	65	60	4	25
----	----	----	---	----

W roku 1840 Xbra 16 dnia E. Kasy Wtorosieuskiej xamy kam:  
Do obrachunku podaje X. Jan. Kamieniszki Wklw.

## Całkowity Przychod

3207	56	576	52	123	91	804	48
------	----	-----	----	-----	----	-----	----

W. Dzierżawczego wniostem  
W. Dzierżawczego wniostem

3207	46	576	32	126	91	804	48
------	----	-----	----	-----	----	-----	----

1840 8<sup>ty</sup> 5. o pominętych przy wniostem p. W. Wroblem  
znajęto w r. 2990. i w kwarantany p. ten  
pewnie w r. 2990. i w kwarantany p. ten  
znajęto w r. 2990.

3207	71	576	32	127	31	804	48
576	32	127	31	804	48		

Dodaje się remanent z roku poprzedniego

248	64	52					
-----	----	----	--	--	--	--	--

Całkowita Summa de perceptis

4964	52						
------	----	--	--	--	--	--	--

przy W. Kamieniszkiego b. Kommissarza Stodurichskiego, a raz

*(Kaszy na rozchodzie)*





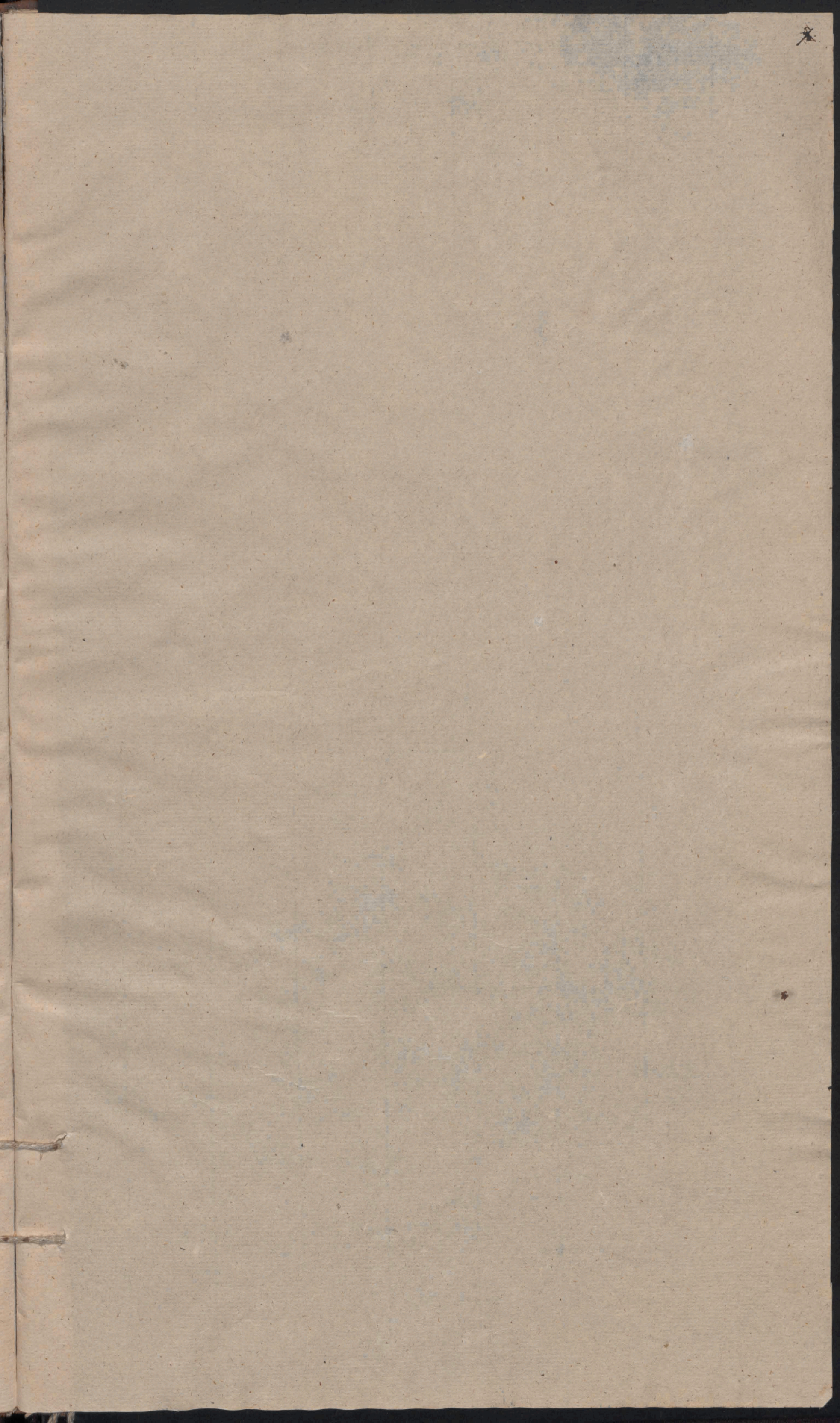








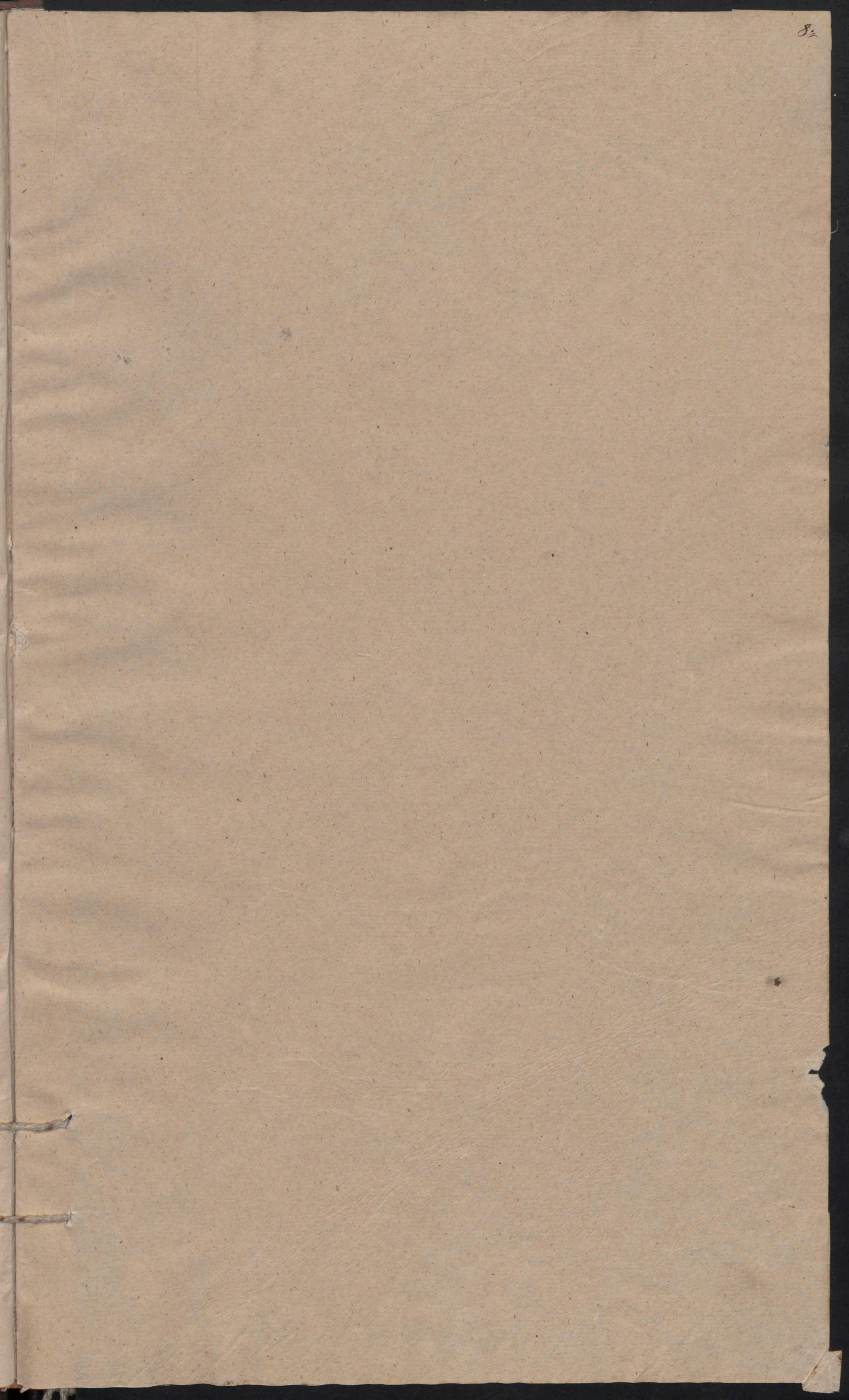


























































14.

Rozchód Piemiędzy Kassy Włocławskiej

Data 1840.			Srebrum	
Mezyc	Days		Prutle	Grany
Mezyc	9.	Optawno Eppachygo Lotkowsa za dni dwa nap rasi p... ..		41.
	21.	Kowalski Misutayai za Kasy i... ..		2 95.
Junij	10.	Janusz Janowski is Janil za... ..		13. 59.
		Dzi z Janil Matuszowski Burelow za... ..		13 50.
		Do Horodnia Antymonia Paszniczowski za... ..		11.
		Do Noworina Krysztopa Makowski za... ..		14.
		z Miasta Hodowicy Matuszowski... ..		10 50
11.		Dano na Lenarstwo... ..		40.
		Za przypisanie... ..		9. 20
12.		Optawno w: Mokrycaim 32... ..		9. 10.
		Dzi optawno w: Mokrycaim 3... ..		60.
21.		<del>Zawet Sam... ..</del>		
22.		Za Ponobawanie... ..		12.
		<del>Dzi... ..</del>		<del>60.</del>
		Optawno z... ..		14. 20 1/2.
		Optawno... ..		85.
Julij	6.	Posownie... ..		Talony
		zawcano... ..		50.
		zawpazdzenia... ..		11.
13.		Dano... ..		2 70



Debita

# Debita Prochoł Piemiech Krassy Włoszyczowskiej

Srebro

Miejsce

Publi

155 10

10. Zarząd Edwardowi Wincentemu Nordmannu zapłacone pod  
zakładem wziętym Pietyu i p. Pana Antoniogo w roku 1830  
duciątk

1 80

20. Książka Mirosław Dąbki opłacone w roku 1830  
w domu Kucharskiej w roku 1830 w roku 1830  
w roku 1830 w roku 1830

1

22. Postępek dobitnia w Depozit do Kaszy Preswicy w roku 1830  
z 10. omyślet z doświadczeń dwunastu zaliczono do Kaszy włościanskiej oddać  
oddane tegoż roku 1840 Augusta 15. dnia. z. Jan. Skamienisz WKW.

200

1840 Aug. 3. Doty rozchod kasy obiorcy z. Jan. Skamienisz WKW.

6. Za dostawiony węgla w r. 1812 i 1813. Opłacone w roku 1812  
i 1813 w domu Kucharskiej w roku 1812 i 1813  
w roku 1812 i 1813

3 80

7. Główny dot datowy przystawiony z. Jan. Skamienisz WKW  
w roku 1830 w roku 1830 w roku 1830

70

Aug. 10. Doty rozchod obiorcy z. Jan. Skamienisz WKW.

14. Dla Remata za 2. Siary wódz na doty w litery Data za 2  
datowa w 2. w roku 1830 w roku 1830 w roku 1830  
w roku 1830 w roku 1830

10 35

12. Dano ucznia przy Laramie Tomasz Pawłowski  
w roku 1830 w roku 1830 w roku 1830

1 50

Ditto ucznia drugiego Michał w roku 1830 w roku 1830

1 50

Ditto datem Gospodyni Laramie Koralij Siniowej w roku 1830

1 50

Opłacone Podatki włościanskie Podatki w r. 1830 w r. 1830

Ziemnie powinnosci w r. 1830 w r. 1830 w r. 1830

20 29

Przy opłacie ekspensy w łamach w r. 1830 w r. 1830

1 50

18. Wznowienie w r. 1830 w r. 1830 w r. 1830

1 93

Dla Rodziny zamykanej w r. 1830 w r. 1830

1 50

Za podanie gary dwa opłacone w r. 1830 w r. 1830

2

Za wybudowanie Dylow 50 do węgry i stan w do

mostu Podgródniego w roku 1830 w roku 1830

4 15

Mardanie Piłnasta Remata w r. 1830 w r. 1830

80

Opłacone Pann Biskupskich w r. 1830 w r. 1830

50

20. Za Linia Biskupów 21. opłacone w r. 1830 w r. 1830

15 75

Talony i kopie przyniesione Piotr Biskupskich  
w r. 1830 w r. 1830 w r. 1830

35

257 98



98	25	Optacow naatrymanie karmos w Hodawiaaer na Shure Bilim Gapski Gueske wiso iaus adrecluy Registre obhasei do 10 00 i kopii optacow resoty do Sudymidieit i edru kop hydriecia try i punt	35 34	38
		La Kosul 4 wrietel w Kowu pnestym do Reanbow optacow woytsu i upuliduciuu noyre do edru upo dwadeciat	73	28 1/2
		Proxieta od fa		1 20
12	5	Optacow sulciow Kay. Stow i melarow przy wbowie Stowien i wiy Gdqueu i iud Kirka obliczenia do Paek w i p stin wrotawmego porisiedem do base Kap dwadeciat		6 25 1/2
	12	Stanistawow i Argule siow i melarow przy wbowie i Somi Postionym na Pobot wole obliczenia Paek Paekow i pu opta cowa kop dwadeciat i siedem		97
		Dzi. masow i Sasielow tawer przy wbowie w Toscienskiej optacow melarow do Dan		2
				28 16 29
		14 Justyow i Ananow i Ciel i optacow wole Paekow i wole i go p wle Paekow i ma przy wbowie w Toscienskiej do Fry		3

1840 Xbra 16 Je rozchody zamy haje oddaj do obrachunku.  
 z papieru i dziele zomfusticij  
 St. Jan. Stanislaw, KKW.

*Pod daty 10 maja w papieru i probacow  
 w omuie z komfusticij i optacow*

1	155
2	28 19 20
3	34 12
	28 20 30

Co przy rozchody summy wstrecie iie polozona w obrachunku  
 Mechumitry, jaleu naete nie spenie dlabelowtow polozona

Legitima summa de rozchody 3610 41.

rozchod Keyse Krassy pnyradem - bnythi spraudzi ten - pnyradem  
 ten i wstarej moty rozch. polozona towanfy, hazy hazy - podpisy  
 Data w Hodawiaaer 1841. Xbra 5. dnia - Lustrator  
 Kanoni, Borowicz



























By Liq. do zapisywania Prychodow i Porchudow Kassy Włoszianskiej z Dwu wiatra  
Kart Snurowych Stora, Kladca W. Mistratow. Kamsin-kumil. Kamsin-kumil.  
Kamsin-kumil, i podpisom Czinnym Tom Roku 1840 Apta 23 dnia











