

Informacja względem Bractwa

6569

Oboz w Bractwie czyli pomorski, w jakim celu lubnie?  
Swinie te które się znalazły dopiero, czy być powinny dla  
Płodu, czyli ma być sprzedane według dyspozycji  
M. Prata Pralatora?

Względem Komornika, czy Cienna natryz dodac do Optaty  
za wymiar? jakim sposobem y wiek?

Względem Bydła względem na prochu od W. J. Komornika Alana  
Skiego, który jest Deputatem do Medyka byci mającego  
Statut 26. za które natryz od Statutu po Statutu D. 1710.

czy takowe pismozdanie wysłać lub nie? —

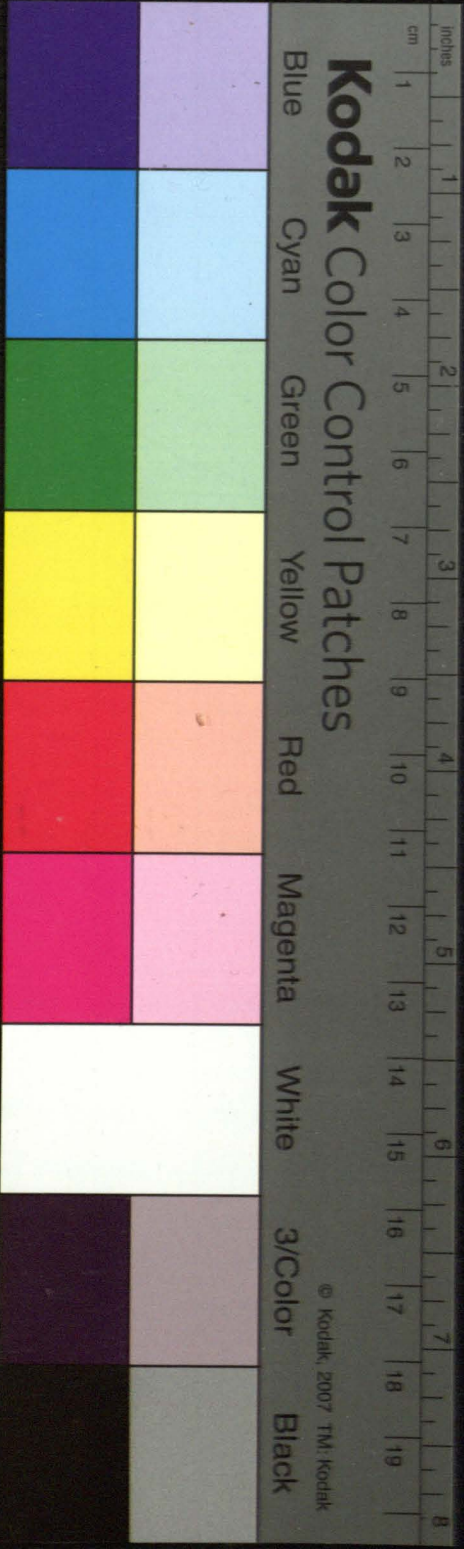
Względem Inwentary nowo czynionego — czy Ony robiać nay  
dotychczasowy zajmując wszelki Wtorninowski dobytek  
z przyrzeczeniem który Wtorninowski dawany był Wtornin  
nie będą czynny Statutu lub nie? oraz Jaja y Kury  
które od Nastawie pospisera Statutu dawali, y dopiero  
za pospisem prawnie Statutu w postawie pra  
wie do Dworu Dali — czyli też być dawany w nowym  
Inwentary uinowizyacji —

*Względem* czyli Dyceplina która dotychczas istnieje, ma być uinowizy  
Dalszy, czyli też ma być uinowizy na inny by  
tut. —

*Względem* Browaru jesliby się znalazli Starajcy, aby  
Woty za Optaty uinowizy mogli utrzymywac  
na Bractwie y Karmie Starbowym jesliby mieli  
swy wlasny miedz y narzynie — czyli też być  
uinywizy? —

Pro Na krzyżoprzeżnię czy Bydło na prochu ma być  
bram za Optaty do Statutu Statutu lub nie? powin  
wajfundowa obora jest mataz bardzo — y jesli  
przyinowizy to Statutu Statutu — przed Koni y  
Owini — które uinywizy być przyinowizy —

Pro





+ 9. Względn Duszow czy Duznicki powinn być  
na wprostli drobne, szeregaty czyli bytli na  
afu Jymicnie skanlow 42-

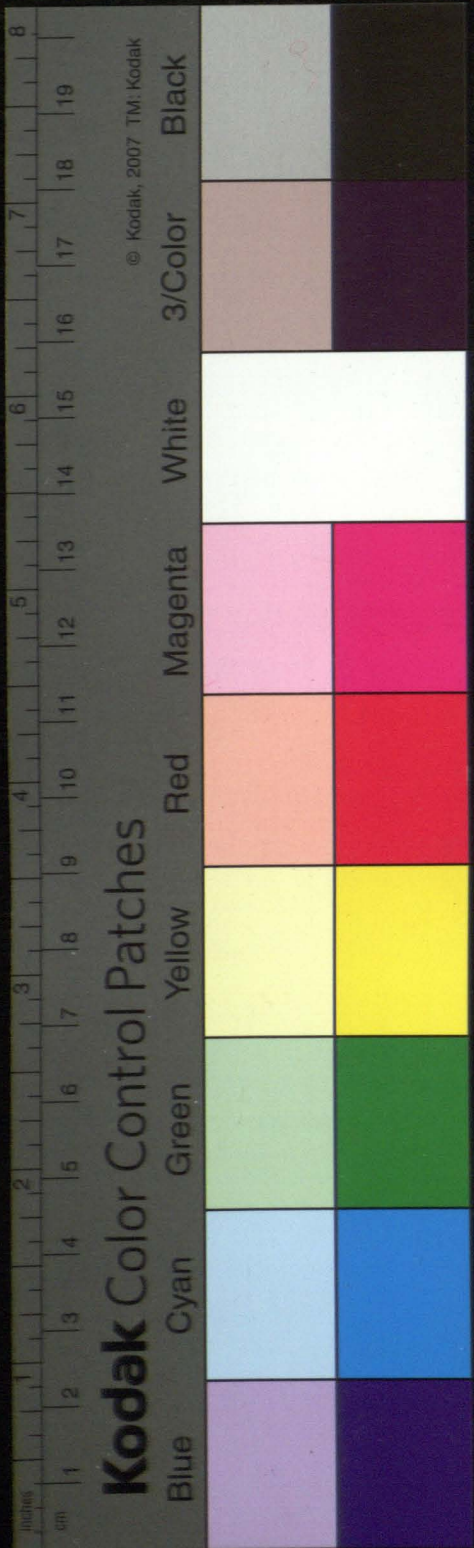
+ 10mo Względn Duszow szeregaty czyli bytli na  
ku, ktorum jiszere y peroga najest optaw  
czy takowe dusza ma być bytli uszajwne  
za Cne powinn stawi-

+ 11mo bezajmieszny kimy jeshi niebednie abyt szajwne  
y jmm Panowu szeregaty Duzowa kuswa  
budowke fundowe jaku y Wtowanischi  
y do Ekluyi budowlow spowobi - lub

+ 12. w Duzowo budujemy jej szeregaty szajwne  
wa szeregaty szajwne szajwne szajwne  
ku 40 szeregaty szajwne szajwne szajwne  
podamrowanie jeshi kamieni szajwne szajwne  
pi na 2000 szajwne - lub jaku czy ma być bytli szajwne  
ny - poniewaz kamieni bardzo trudne szajwne  
gibni szajwne szajwne -

+ 12 Względn szajwne szajwne y Cowa szajwne szajwne  
to szajwne, jej szajwne szajwne - aby byto to  
wszystko szajwne szajwne y szajwne szajwne  
lub aby w kwiecie byto szajwne szajwne szajwne  
na kapitule to szajwne szajwne -

+ 13 Względn szajwne szajwne jej szajwne - jak  
Cne ma być prowadzone - jaki szajwne szajwne  
wsistki y szajwne - czy trzeba będzie szajwne  
jej szajwne szajwne szajwne szajwne -  
do takowego szajwne, trzeba szajwne szajwne  
szajwne y szajwne szajwne y szajwne  
poniewaz tego szajwne - etone to szajwne  
szajwne -





Względnie postanowienia wchodzącego, który być po  
winnym na danie Dworku lub bractwa ugodne  
miejscu Gody, Kowalstwa na przewziętych  
kapitałach uciwionych, lub wchodzących  
y awanturę prawną

Względnie Pan Burmistrz Marszałek, chociaż Diferencja  
Dobrych wzniesienia, w tych trzech punktach  
dokupić czerpić dwa do pominięcia

Względnie Burmistrz, czy niech Burmistrz ma być  
któś jechać prawnym, tu Stomaryczni  
Względnie Burmistrz, czy niech Burmistrz ma być

Względnie kombinacji z tekstem

o Dokumenta jako pozwolenie być wymagającym  
Względnie pozwolenie granicę i probostwa  
pozwolenie Burmistrz pozwolenie być, wyrokowi rko  
morskim udratary y dostatecznym uwyżs  
my

10. Dostateczny dawali. Burmistrz Marszałek Stomaryczni  
siedzi sta byta y gwieci wrytki rabinane  
na Stomaryczni y Stomaryczni Dworku: dokupić to  
jest by kiny ma być dawany lub nie

11. Względnie czerpić czerpić czerpić czerpić czerpić  
czyli ma być sprawa, czyli pozwolenie  
prawo do wisny

12. Względnie Burmistrz prawnym, który tam jest wry  
czyli ma być sprawa, czyli pozwolenie  
prawo do wisny

13. Względnie Stomaryczni tam jest abyważymy  
mowa byta by chat re dawany uwyżs  
prawnym do Stomaryczni a uwyżs

