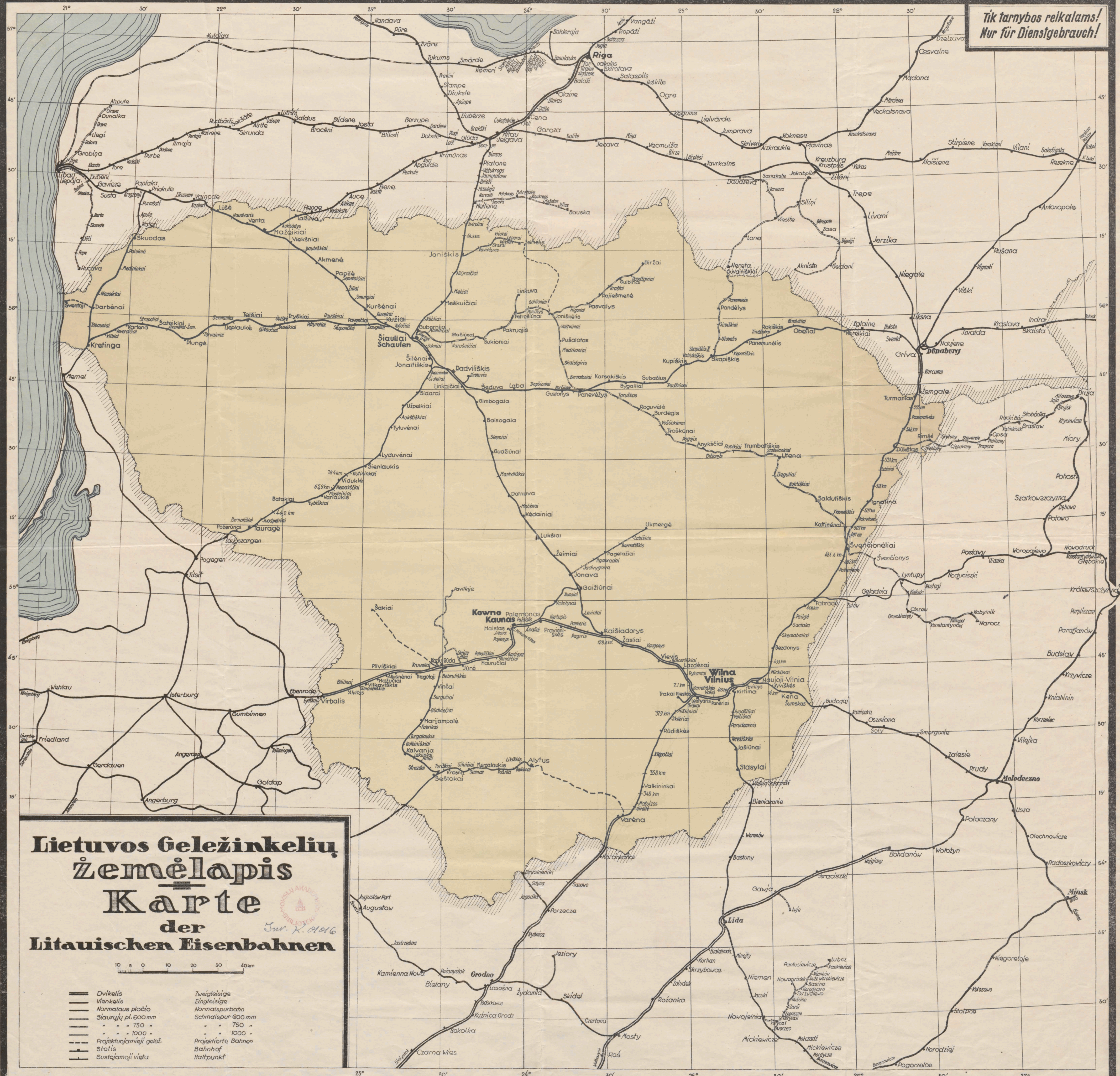


Tik tarnybos reikalams!
Nur für Dienstgebrauch!



Lietuvos Geležinkelių žemėlapis Karte der Litauischen Eisenbahnen

0 5 10 20 30 40 km

- | | |
|---------------------------|---------------------|
| — Dvikalis | Zwaigleisigė |
| — Vienkalis | Einleisigė |
| — Normalaus pločio | Normalspurbahn |
| — Skauryly pl. 600 mm | Schmalspur 600 mm |
| — " " 750 " | " " 750 " |
| — " " 1000 " | " " 1000 " |
| — Projektuojamieji gelež. | Projektierte Bahnen |
| — Stoties | Bahnhof |
| — Sustojamąjį vietą | Haltpunkt |