

Wilno w fotografiach Jana Butkaka

1913.

Leszyt III. nr 1007-1026

221. Katedra
222. "Szkolny Dwór" w dzielnicy żydowskiej.
223. Ulica żydowska.
224. Obserwatorium astronomiczne b. uniwersytetu.
225. Motyw zdobiony okna w domu przy Skopierce.
226. Arka w dzielnicy żydowskiej.
227. W murach Sto. Michalskich.
228. Skopierka.
229. "Szkolny Dwór" (patrz N. 222)
230. Kościół Śś. Procha i Pawła.
231. Mur parkowy przy b. pałacu biskupim.
232. "Szkolny Dwór" (patrz N. 222)
233. W murach Sto. Michalskich
234. Portal kościoła Śś. Katarzyny
235. "Szkolny Dwór" (patrz N. 222)
236. Ornament fryzu przy ul. Niemieckiej.
237. Obserwatorium astronomiczne (patrz N. 224)
238. Ulica Izabela w dzielnicy żydowskiej.
239. "Szkolny Dwór" (patrz N. 222)
240. Kolumnada frontonu Katedry.



1022

2789





221





222.

B. m. v. N 858





223.

B. vol. 2. W 832





224.

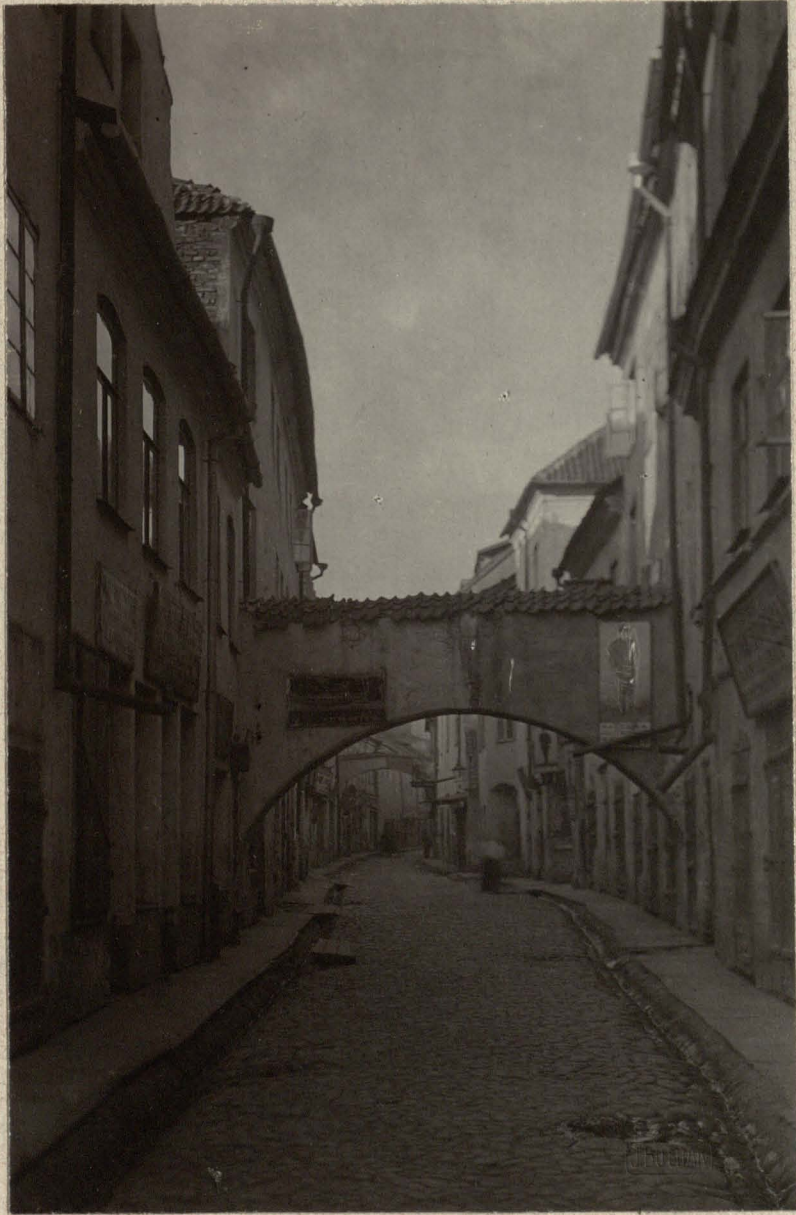
B. kol. V. W 398





225





226.





207





228.

B. kol. v. W940





229.

B. K. U. W 856





230.

B. kod. 8. N 105





231.

B. kil. V. N 1384





232





233.





2321





235.

B. x. l. v. w 855





226

Brackets of the frieze





237.





238.





239.

B. K. H. U. - W 854





240