

Wilno w fotografiach Jana Butkaka

Lesyft. XVIII. N 1127-1146

P 1913.

- 341 Pomniki Sapierynskie w kości. Stego Michała.
342 Kolumnada katedry.
343 Pomniki Sapierynskie (patn N. 341)
344 " ——— " ——— " ——— "
345 Kościół Bonifratrów.
346 Katedra. widok ogólny.
347. Dom z attyką przy zautku Policyjnym.
348. Fragment attyki tegoż domu.
349 Zaułek Karimienowski.
350 Dom kapitulny przy ul. Piwnej.
351. Mury bernardynskie z dziedzińca postasitornego.
352. Arkka w zautku Karimienowskim.
353. Fragment attyki (patn nr. 347-8)
354. Brama tegoż domu. —
355 B. Kościół Miłytek od ogrodu Misyjonarskiego
356. Dzwonnica Siojamska
357. Ornamentyka rewnstanna katedry
358. " ——— " ——— " ———
359 " ——— " ——— " ———
360. Pomniki Sapierynskie w kości. Stego Michała.



64873



1023.



341.

B. rd. v. w 260



342.

B. Kol. v. w 27



343.

B. Kol. V. w 262



344.

B. K. V. W 246



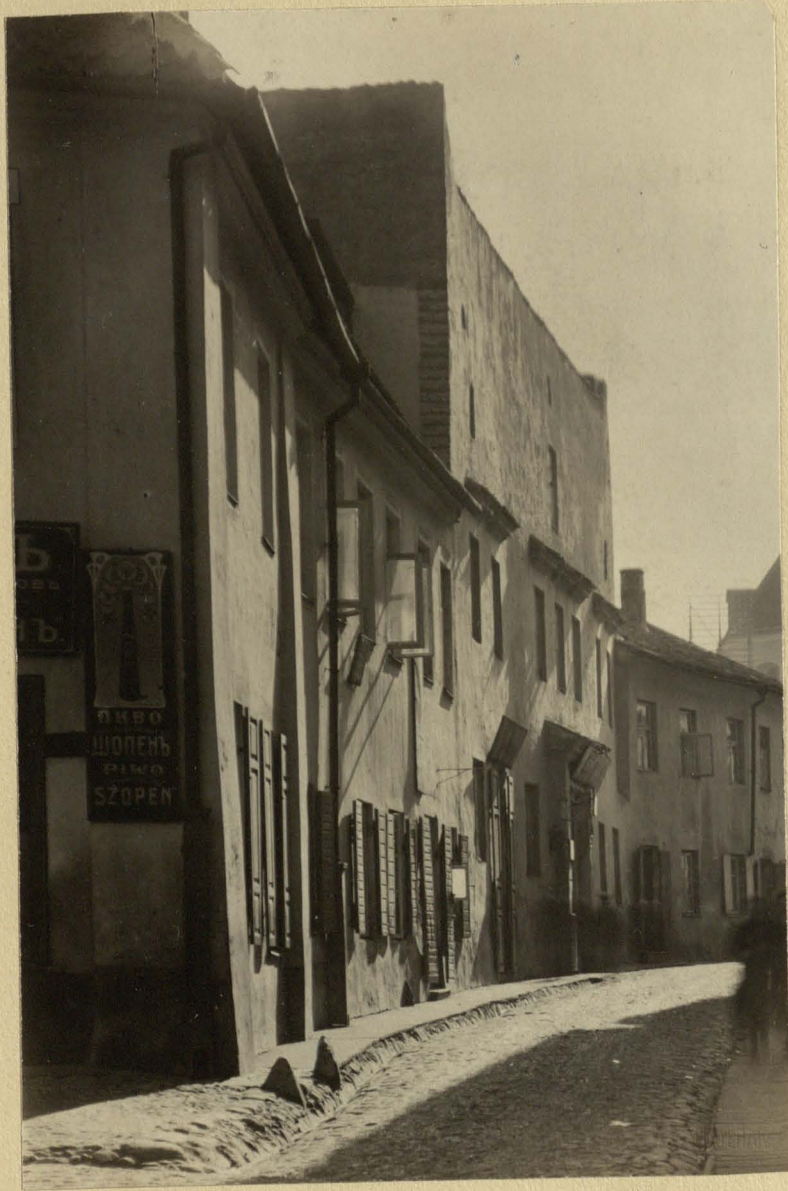


345.

B. K. U. W. 1202



346.



347.

B. K. V. W 997



348.



349.

В. кн. V. № 974

1904



J. B. M. C.

350.



351.



352.



353.

W. J. B. M.



354.

B. no. U. N. 999.



355.



356.



357.

B. vol. V. N 34.



358.



359.



360.

B. r. d. v. N 261