

Studja fotograficzne

Jana Butkaka

Wilno 1912-13.

Zeszyt I. N 667-686

1. Chmury.
2. Weteran z powstania 1863 r.
3. Rynek w Nowogródku.
4. Dworek pod Stolonierami (pow. nowogródzkiej)
5. Domek dworu pod Mińskiem.
6. Zakątek.
7. Śnieg.
8. Nad wodą.
9. Staw.
10. Weteran z powstania 63 r.
11. " — " — " — "
12. W osmie
13. Malwy w Bohdanowici Ruszczyca.
14. Studium kwiatów.
15. Jabłonie.
16. Wędłarnia.
17. W stoncu.
18. Widok z Nowogródzkich wzgórek.
19. Dwór pod Mińskiem.
20. Lewkoiye..



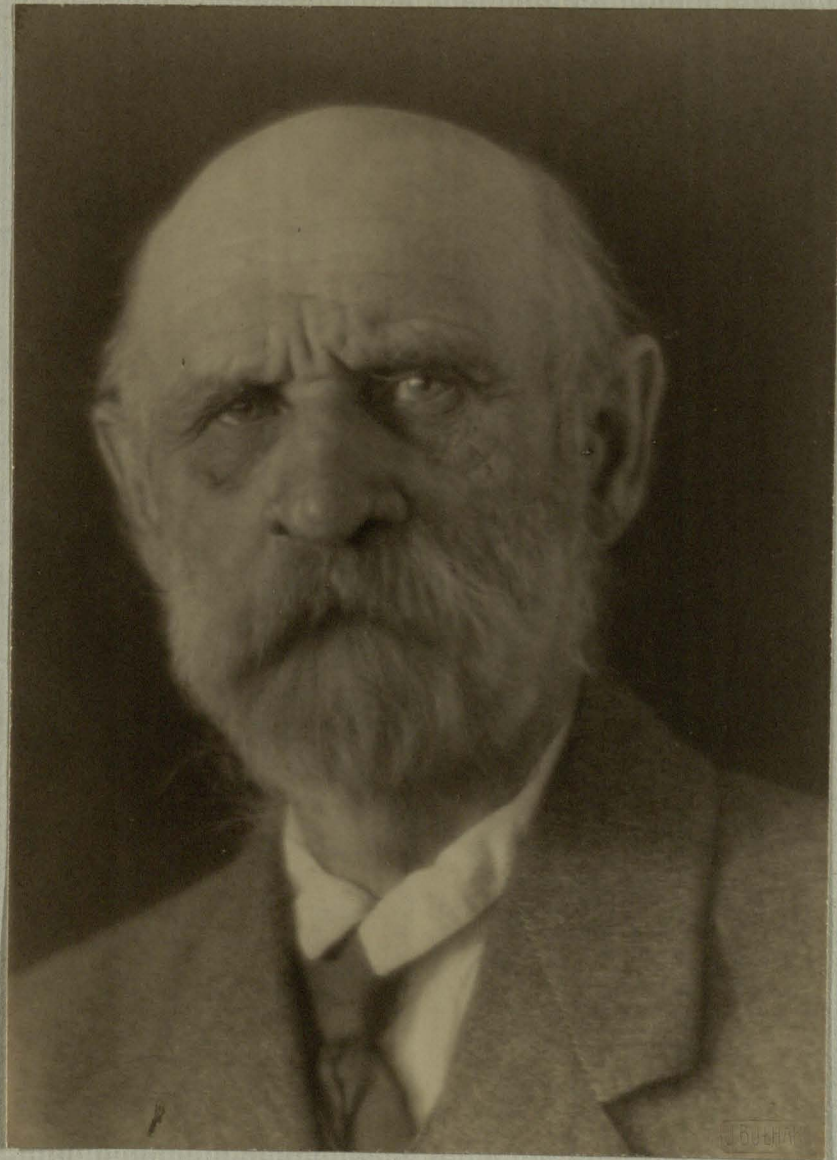
1025

54875



1.

B. W. W. 2033



Handwritten text, possibly a name or signature, written vertically in cursive script.

2.



3.

B. Kol. X 2799



11

B. K. A. N. 2115



J.

B. 124. W 2064



6.

B. K. V. 2011



7.

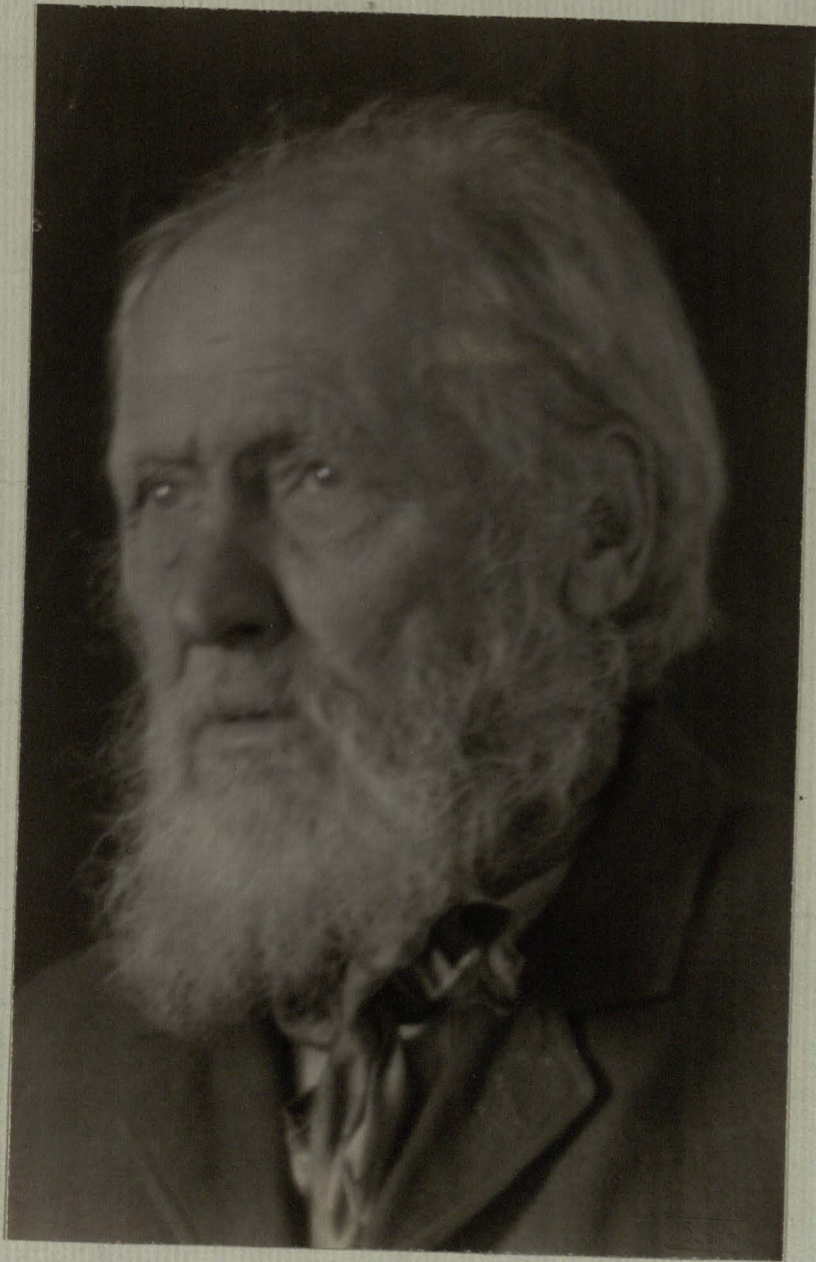
B. KM. W 2070



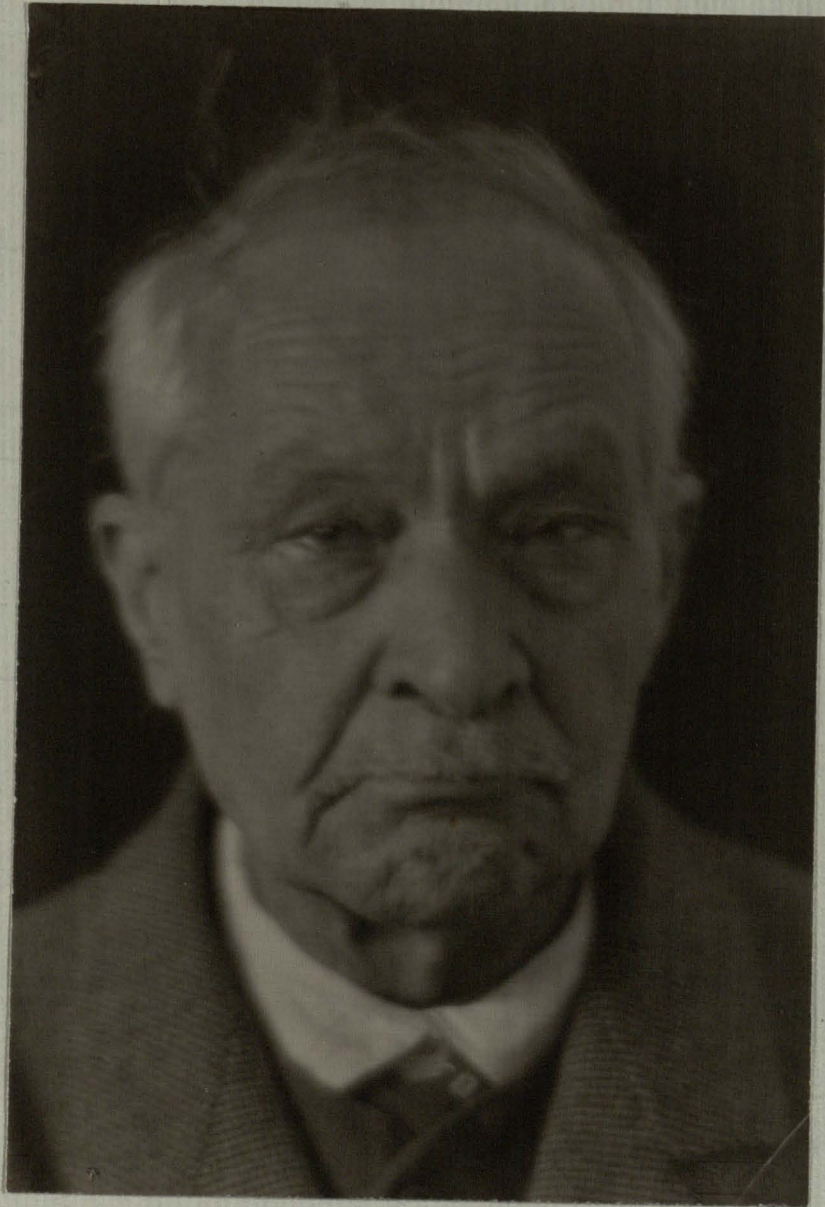
8.

B.M.M. W 2034.





Andrew
M.

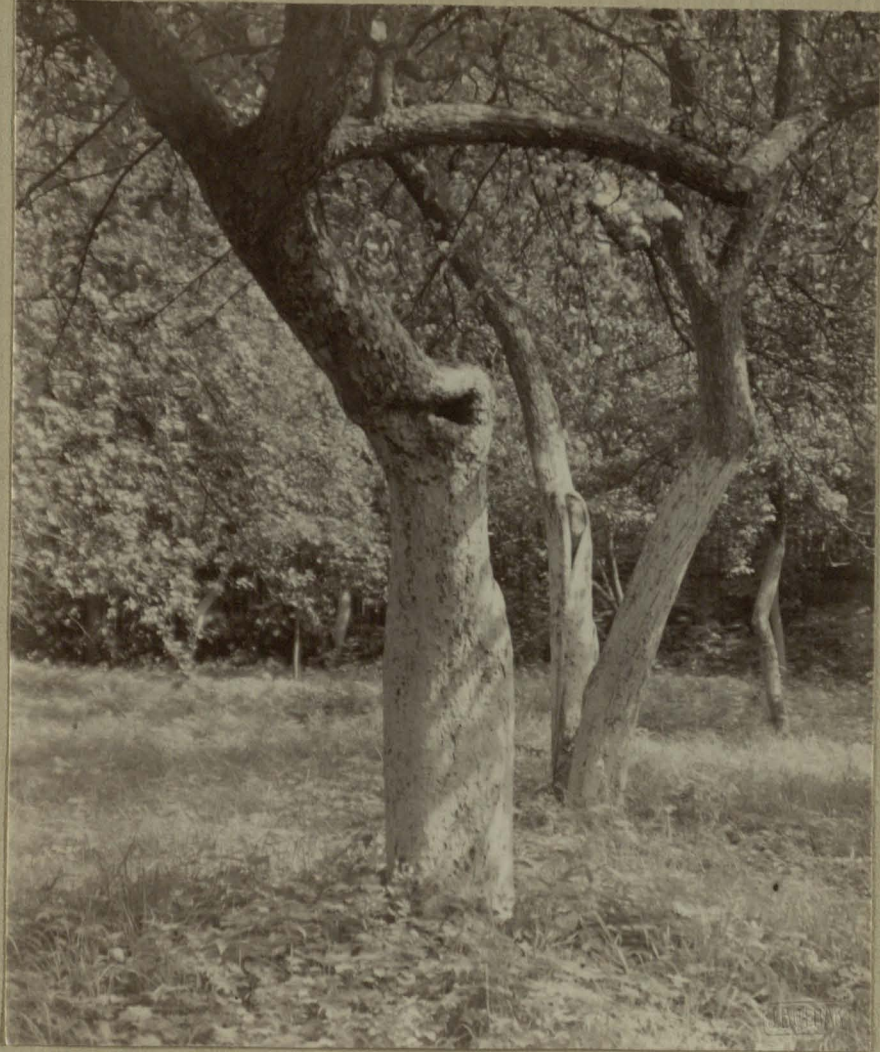


//.









15.





17.





19.

B. Mt. W 2063.



20.