

Studja fotograficzne Jana Buthaka

Wilno 1912-13.

Zeszyt I^r № 27-746

61. Typ włościanin z pod Mińska
62. " włościanina " — " "
63. " — " — " "
64. " — " — " "
65. Żyd (pow. nowogródki).
66. Typ włościanin (Mińsk)
67. " — " — (Stużyna)
68. Weteran z powstania 63 r.
69. Żyd.
70. "
71. Chłop z pod Mińska.
72. Żyd z Klecka.
73. Okno.
74. Ekonom.
75. Działacz. } z pod Mińska
76. Parobek. }
77. Szlachcic zasciankowy }
78. Dzieniwna z pow. prużaniskiego (gub. grodzieńskiej)
79. Żyd z Klecka.
80. Krup.



1026.

97819



61.

B. m. A 2362

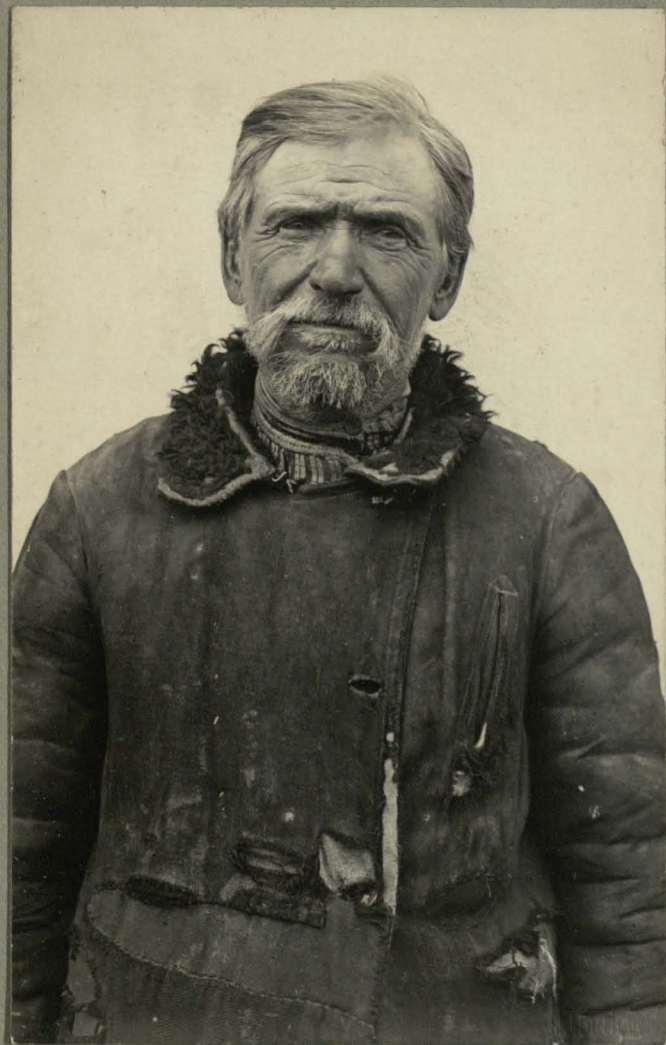


62.

B. vol. W 2333

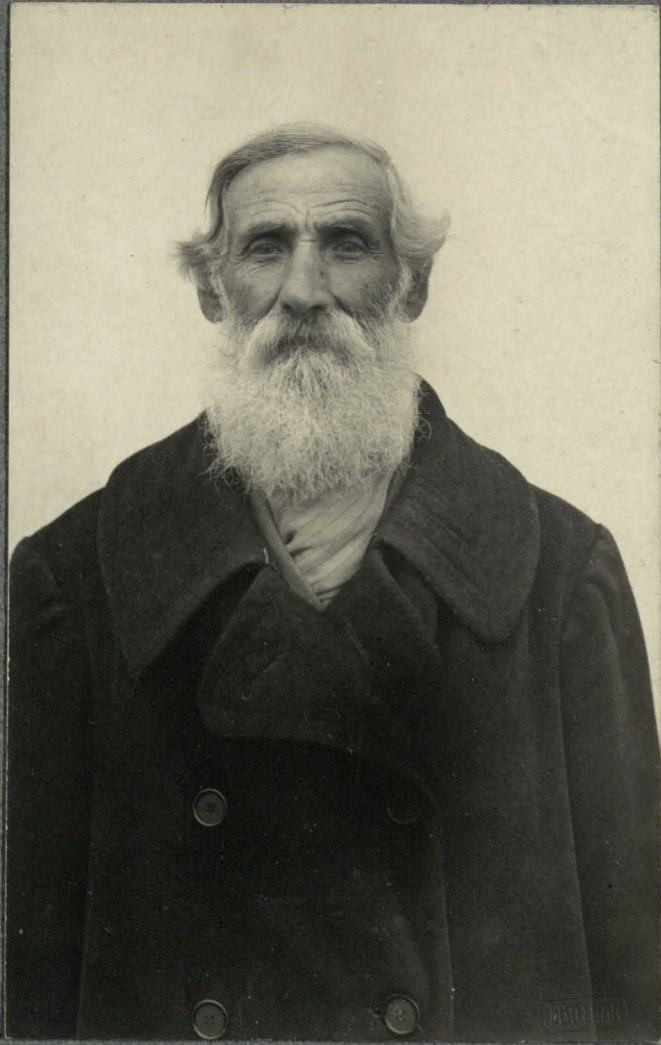


63.

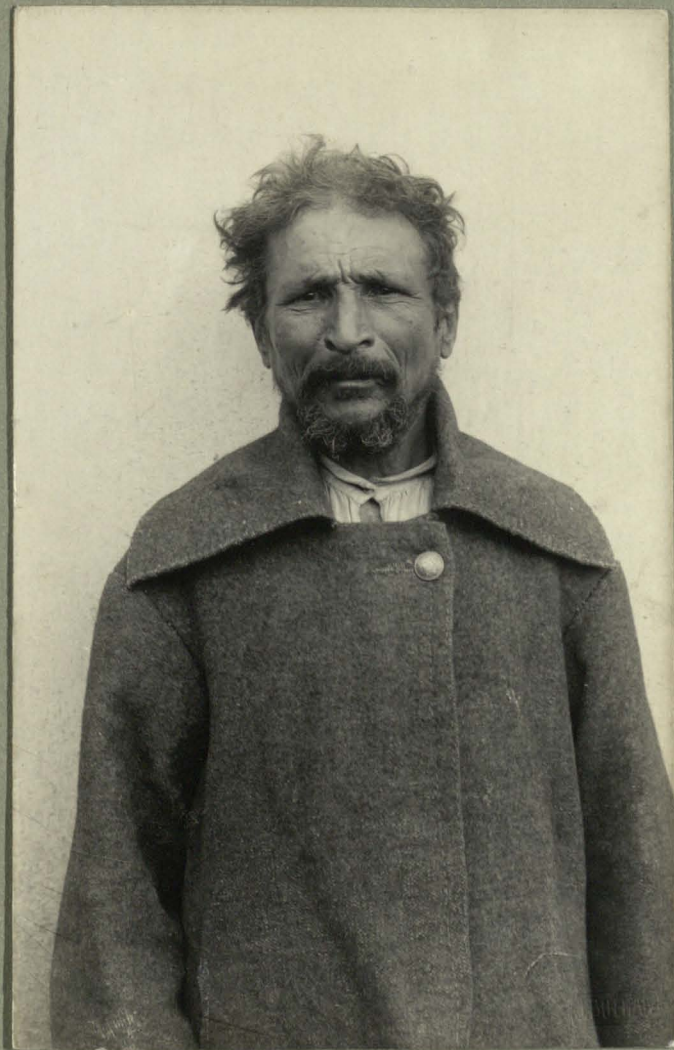


64.



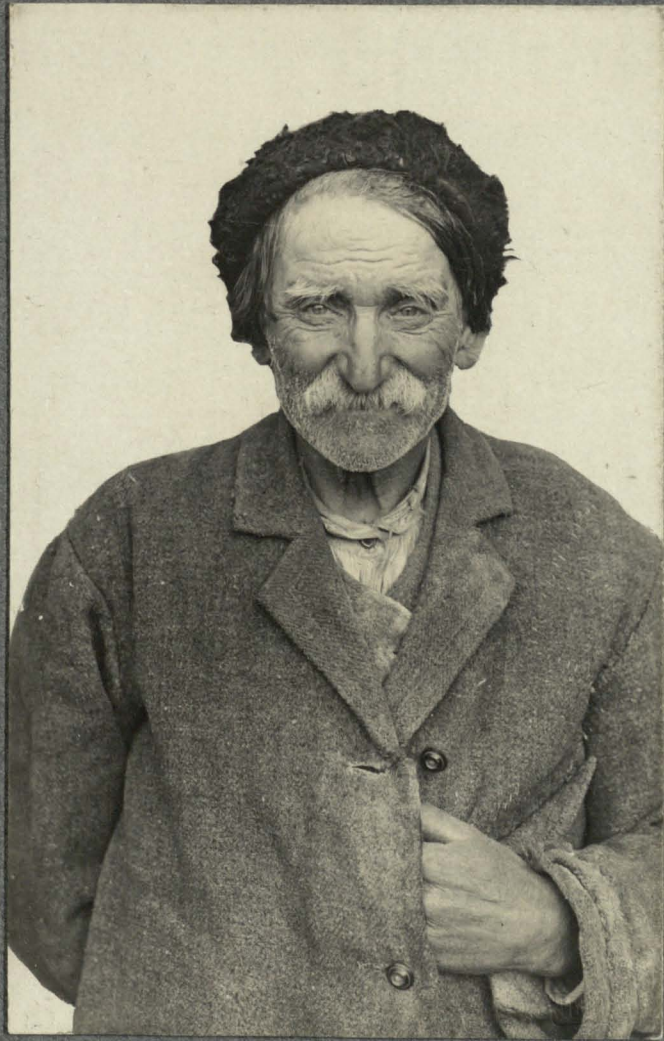


65.

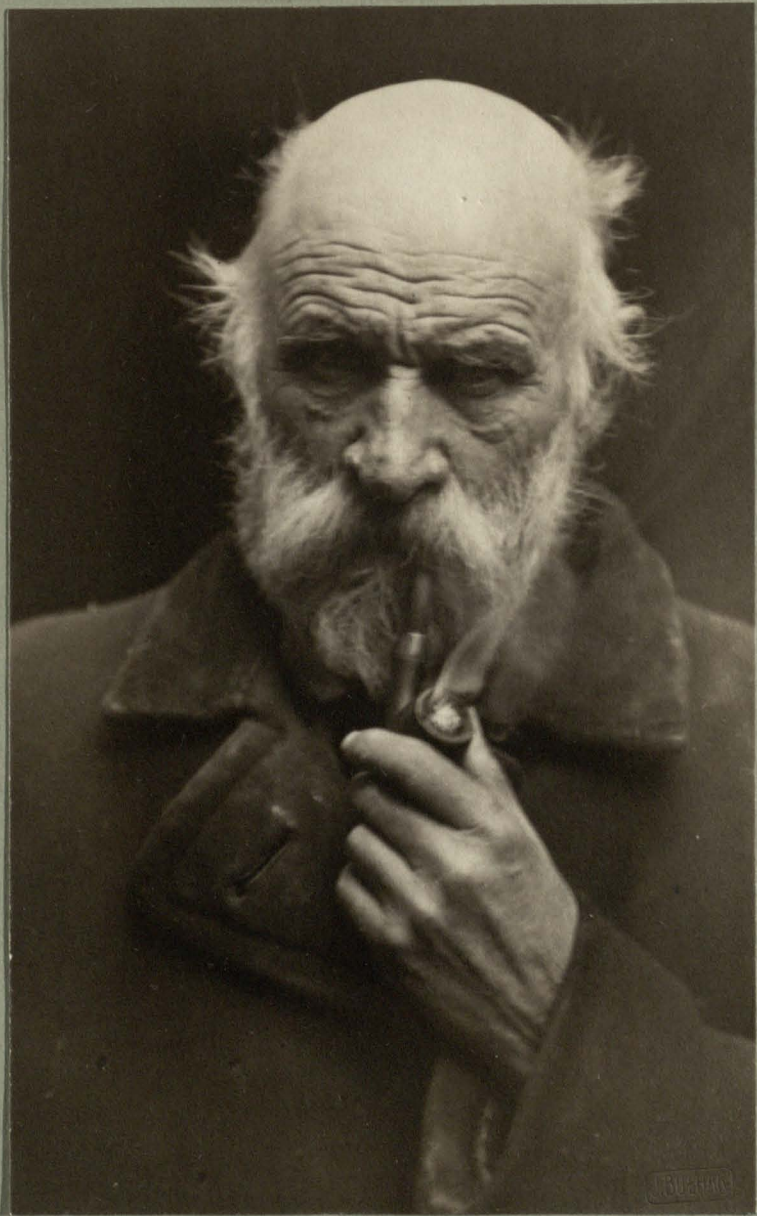


66.



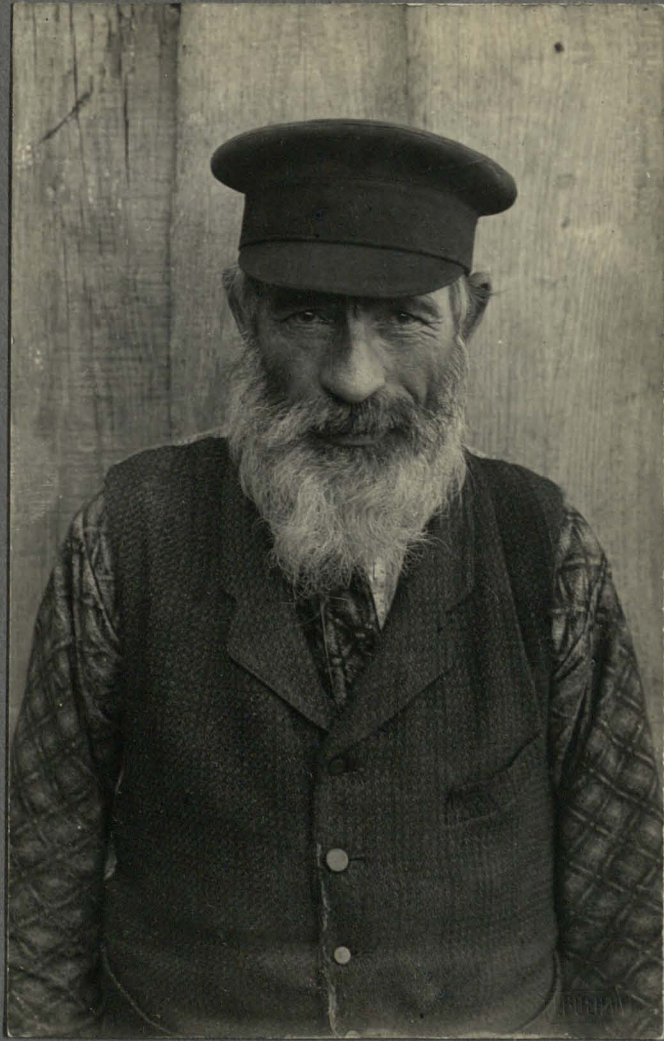


67.

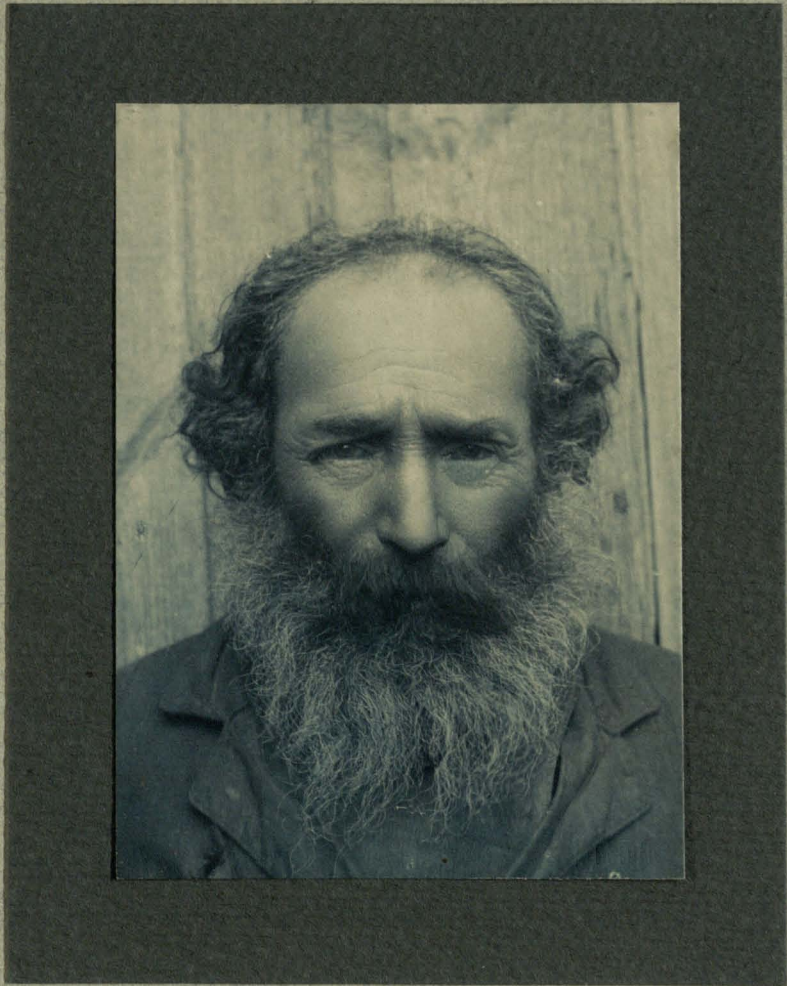


68.

B. N. M. W. 2335

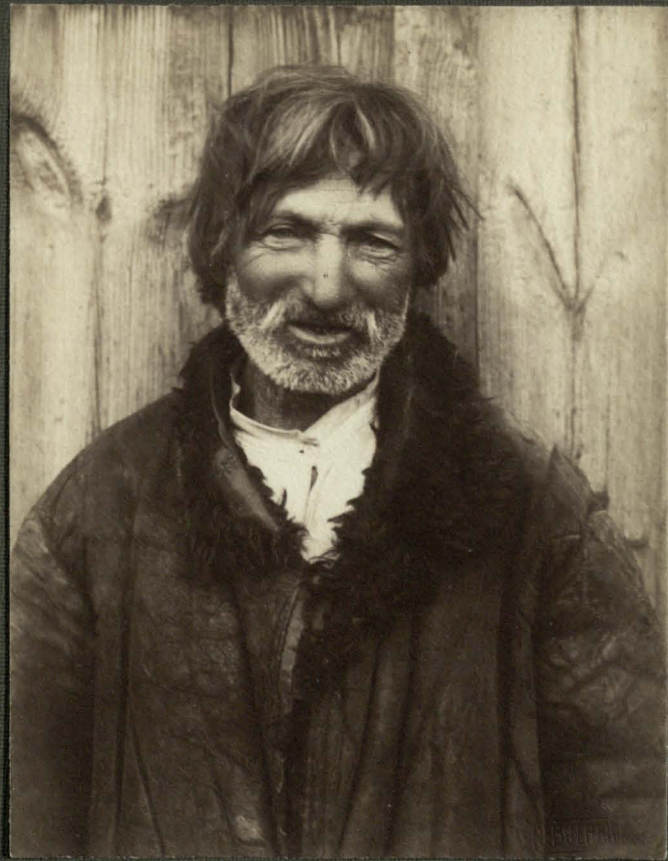


69.

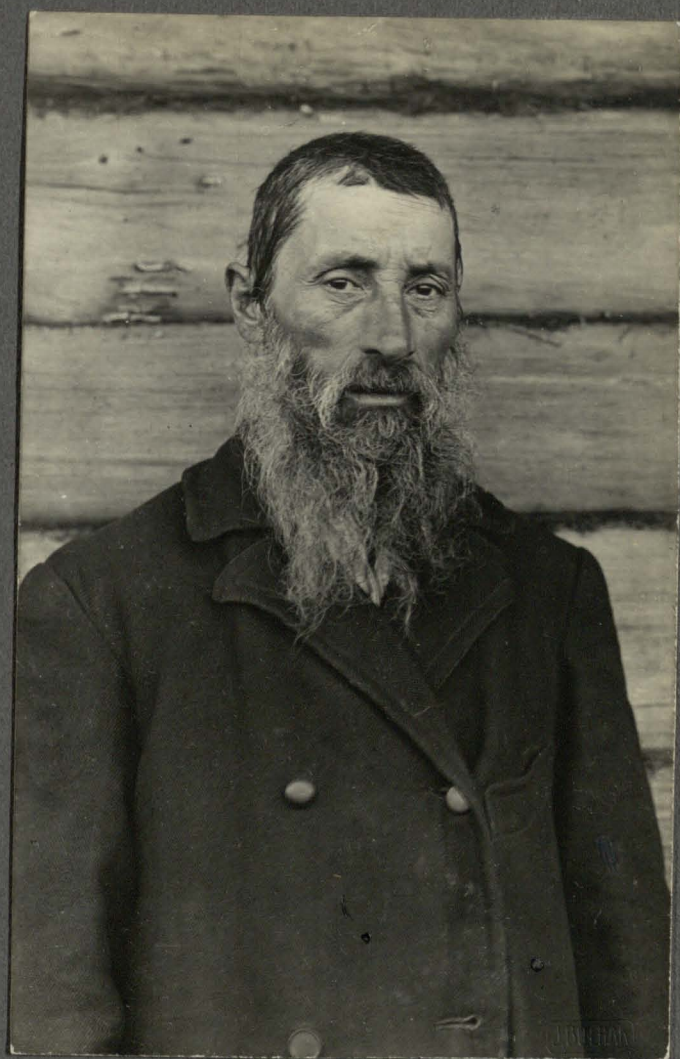


70.

В. Кот № 2342



71.



79



75.



F.H.



75.



76.

B. R. M. N. 2360



77.



78.



M.G.

B. 12M. N 2354



80.