

Opisanie Zabudowania Dworu Karczem y mlynow

Sm. Kurnek do Prezydencji Państwa, Frontem do Dudyńskiego Czwornianego
go Stożka stary Kugruicy się, kulturowego Siany na Koto Janiarni obite
Dach namini Stary Gątan Kryty, ze Cetera komirami nad Dach wy-
prowadzonymi zdwojma pologach Gwiaźdzami w Wierzechu Błafane
mi z Frontu Jawek o Ceterach Stypach Lgmidy Gątan Kryty ad nor-
man Wpuszki Budowanym, talwz z Gwiaźdz Błafang w Wierzechu z Gantem
wchodzą Druż piodynere na Laniarach y Krukach Żelaznych z Lam-
liem wnetrznym, nad tem z Drużami olno bez szela, Siemi te Janiarni
mi opierzone Stotnem wybite y Diets malowane gdzie iuz powiódzey
czyu dla Laniarni Stotw wygrido y wypado, w tybrze Siemiach po-
sadzka z Regied Botap Janiarny y Subit Stotnem wybite biało mal-
wany Lgmidy y swerziu opadły, z Siemi podewey Stornie Błowie Państwa
w Chodzi dopierwżego Bohoi Druż podwoyne w Bot Szladane z
osmiu Szybami w lit oprawnemi jedna tyllio Szyba w Gorce nad tlu-
czona, na Laniarach Esistych z Lamliem wnetrznym y dworoma kug-
kami do Laszrepienia biało malowane Siany w tym Bohoiu ob-
ciem Stoiennym nadmie Szarlowym w kusiaty Zielone z lampeny-
ami udolu Stoiennemi biało malowanemi z listwami Stolar-
stwiey roboty: te obicie miejscami puzarypane: Dwie w nim z Kafel-
Dialych w niebieskie Huraty z czarnemi pasami y kominek biało-
malowany, Olno z Szybami wodow Sadzawemi ju Gzci probi te Stot
Trzy z kwaterami udole y Gorce na Laniarach z krukami y Probsiami:
do Laszrepienia, w tych oknach krukow dwuch mienarz posadz-
ka w tym Bohoiu z Jani Drobno ukladana a Botap Stotnem
wybite Biało malowany Lgmidy z tego Bohoiu drugi miewielki-
do ktorego Druż podwoyne Stolarstwiey roboty biało malowane na
Laniarach z lamliem wnetrznym obicie w nim Stoienne Cyratowe
nadmie białym Zielone y Czerwone Kwaty maigie talwz z lampen-
yami Stoiennemi biało malowanemi z listwami Stolarstwiey-
roboty Olno Ctery z Szyb. wszelkich w lit Sadzonych z kwaterami
dolnemi y Gornemi na Laniarach z krukami w tych oknach
wybitych Szyb. Trzy gdzie jedna tyllio listwa do Languarnia Firank
Dwie w nim napud z sypialnym pokojem, miewielki z taluch Kafel z
ialich y wpierywym polowiu, z tego Bohoiu trzeci Bohoi sypialny
do ktorego Druż podwoyne biało malowane, na Laniarach angiel-
skich z lamliem wnetrznym z dworoma iak y wnetrzych Laszrepieni-
Żelaznemi, w którym Siany obite Cykarcunem nadmie biady m-
wixiego Koloru Huraty maigym z lampenyami talwz Stoienne-
mi z listwami Stolarstwiey roboty, Olno w nim dwie z kwaterami
udole y Gorce na Laniarach y krukach Żelaznych Szyba wybita
jedna, krukow z Olno dwuch mienarz nad oknami listwy do-
Languarnia Firank Posadzka w tym Bohoiu Szflowa a Podap iak
y w Sierynym

y drugim Stotnem biało malowanym ociągnięty, przy Dwie Komni-
nek, z tego Bolwii Ganderobla do letory Drusi dwie iedne Stotnem
wybite a drugie Stolarz roboty ondynarz na Ławiasach z Łambiem-
wnystrzym y Kłuzem wtey Ganderobie olno mate iedne od dwóch-
kwater zszybami materii Czysig wodow czysig wdrewo sadzonymi
z tey Ganderobli Drusi iedne do Ogrodu a drugie do Sionek na Ławia-
sach Żelaznych z Łaszczepłoy Kruziem z Sionek Drusi iedne do ogro-
du bez żadnego Łambinijcia, a drugie do drugiey Ganderobli na Ławia-
sach z Łaszczepłoy Kruziem olna niema deshami zabito w tych
Ganderobliach niewnie jak w Sionkach z Tarui uladana, wyszedzły
do siemni po prawey stronie od dedzi Siemnych do Bolwii w drugim
strzydle Drusi ondynarz Stolarz roboty w tym Bolwii olno zszyb drob-
nych czysig wodow czysig wdrewo sadzonych z kwaterami na Ławia-
sach y Kruziem litowych piżciu niestaie do Łambinijcia w tych olwach
Szybek wybitych Dziesig, Dwie w tym Bolwii niema, tylko Komni-
nietyntowany Boradzia z Tarui drobnych uladana, przez ogie piż-
ci z ig y Łapadajca dla Starui z tey Szby do Bolwii Koncowego Drusi
na Ławiasach z kłuzem y krowiarzami; olno w tym Bolwii dwa Szyb-
drobnych w otow y wdrewo sadzonych Czysig pobitych olwach z-
kwaterami w otow y w gure Dwie w tym Bolwii z drugim przez po-
towe z kłuzem Zielonych, Boradzia z Regied a Botap z Tarui, wyszedzły
narząd do pierwszego Bolwii, Drusi do Sionek na Ławiasach y Kruki
Żelaznych w tych Sionkach Boradzia z Regied a Botap Tarui z Sio-
nek w tył Drusi iedne do Ogrodu na Ławiasach, bez Łambinijcia a
drugie do Bolwii Bogowego talow na Ławiasach, bez Łambinijcia
w tym Dwie narząd z drugiego Bolwii wychozły z kłuzem Zielonych
Łamek wydarty y olno wybite Łambiem y Ługine iedne y drugie
iedne olno niama zabite a drugie deshami, wyszedzły do siemni w ot-
wach wyprawo za Stouennym przez pierzeiem z dwoma po Bolwach
Bolwiami, gdzie Drusi ondynarz Dwie na Ławiasach w tym Kru-
ki z wyziżgane Casu Babuntka a Ctery Kruki do Ławiasach w tym
niemniej wyprawo Dwie rozbrany do Ławiasach y olna z tych Bolwii
przerobione na Ławiasach, w otow Bolwii posadzka z Regied
a w trzecim z Tarui uladana, wyszedzły znowu do wielkich siemni
Drusi do Kaplicy pod wyprze na Ławiasach pobielanych z Łambiem
wnystrzym olno wtey Kaplicy Deshami zabite a Szkoł tutez było
w otowach wzięte na Koperacyę olno w tym Bolwii Kłuzem
niemniej Dwie y do Browaru, posadzka y Botap z Tarui, wycho-
dziły z Kaplicy do siemni po prawey stronie Bolwii do letory Drusi ondy-
narz na Ławiasach pobielanych z kłuzem Dwie niema pod-
toga z tarui talow y podap tylko po gnie zewszystkim olno deshami
zabite, w tył do Ogrodu pod tymże Łambiem Szkoł murwana do Ska-
pa z schodami Dwie niema dach nad Szkoł Sionki kryty do letory.
Skoł Drusi ondynarz na Ławiasach Kruki z Łaszczepłoy Kruziem y Krowiarzami

2do Budynek kuchenny po prawey stronie domu Pańskiego Stozgy
 w Wzgly Budowany Gzami kryty z trzema komnami nad Dach-
 wyprowadzonymi przez czgi juz ruyruigymię z kontu Gavek na-
 Stupach talox' Dach Gzami kryty Pieperawy potrzebujacy, wchodzą
 do Siem' drzwi odynał na Ławiasach z kramio zapadaigę, drugie drzwi
 z Siem' w tył tego Budynku talox' na Ławiasach y kramio z kramio
 Drewniany, w tych Siemiach kuchnia mruwana o Ceterach Stupach
 olien' trzy bez Szlaka, z Siem' w prawo jaba duża z komoro botowodo
 ktorych drzwi i edne na Ławiasach kramio kramio z proboriami y
 kramio ze Srodka, do Łamykama, drugie drzwi do komory nadiegu-
 mie y trzeci w tył z komory bez żadnego Szlaka, Sieć z Kafel Zielonych
 z komnami Szafiatym do komina nad stolowaniem wyprowadzony pod-
 toga w jacie z Taruic a w komore Głino wybita stolowanie na jacie y
 w komore Taruiane olien' Szlanych z szybek drobnych w drzewo osadz-
 onych Cetera, olienimie na Diegunach Cetera, jaba z Srodka Głino tytkowa
 na, przez Siem' jaba na Brzeiu Druga talox' z Dolowę komory do
 kotorych drzwi odynał z Ławiasach, z kramio y daszceplio do komory
 na Diegunie, olien' Szlanych z kramio Szlaka nadpsutych dwa a
 Łamykowane bez Szlaka trzy, Sieć Biellarstu z kramio a drugi z ka-
 fel Zielonych, posadzka z Głiny protap Taruicany —

3to Bromia z przyjazdu od Lidy stara wcale juz opadaigę y niebezpiecz-
 na odwoch konygnacych Gzami kryta z wieżmiem blaszanym w-
 bromie wrota podwoyne z taruic z antabami Żelaznymi w gorne pod-
 Stworach pokwie do mieszkania bez drzwi y olien' Suara od ogrodu wy-
 grnita, na Drugiej konygnacy Sala z Galeryą w koto nastupach w Dalez
 Wkladane juz opadaigę olien' y drzwi żadnych niemasz.

4to Altanka w Ogrodzie woszkim za domem Pańskim Stara Gzami kryta
 bez drzwi olien' bez Szlaka, destami zabitych trzy,

5to Budynek Ekonomiczny z starogo Drzewa na nowe w 1782. przysypany
 a Biellarsta z nowego w tymże roku wybudowany, Dramicami kryty, w
 chodzą do tego Budynku Gavek Stary Gzami kryty taruicami wympo-
 czony do Siem' drzwi Łomane na Anah Ławiasach z daszceplę, u dołu
 przy Łatomaniu Żelazną Siem' bez stolowania Ziemi wysypane z Siem' do
 jaby Ekonomicznej drzwi odynał na Ławiasach kramio kramio kramio z
 do Łamykama z Srodka y kramio z dwoma proboriami z tej jaby do
 komory drzwi odynał na Ławiasach kramio kramio y proboriami
 Sieć z Kafel Zielonych ogrzewajacy jacie y komore komin Szafiaty =
 nad stolowanie wyprowadzony, stolowanie y podoga w jacie komore
 Taruiane, olien' z drobnych szybek w drzewo osadzonych z kwaterami
 w gurne odsuwajacymi, trzy a w komore taluicze olien' z Fortkami
 dwa, do allierza drzwi z komory, odynał na Ławiasach kramio kramio
 too dwoma proboriami y kramio Żelazną podoga dwie czgi wympo-
 na Taruicami a trzecia Ziemi wysypana, olien' z szybek matych w dr-
 wo osadzonych z Fortkami odsuwaniem, trzy - stolowanie z taruic, komo-
 ry do Szafiaty drzwi odynał na Ławiasach kramio y daszceplę z dwu-
 ma —

- z Dwoma Brobojami do Dwudynlu na Stawo zkomowy Drusi na Za-
 zausiach Krulach zklamtu y Brobojami; w Spisarni Kotop z Taruic
 Ziemia wysypiana sluw iedne zfortly do odruwania zlybek matych-
 Drusi do Siemi na zausiach y Krulach zelaznych zlasowtą drewniany
 a na Dwor y Wlota do tego Dwudynlu przybudowaney Stomg Kryty-
 Drusi na Diegunach z Wlota Drusi najudworne bez zamkniencia ten Du-
 dynek na Stawo Stomg Kryty z Siemi do Diehami Drusi ordynat-
 na zausiach y Krulach zelaznych. Dwie podwoyny murwany, sluci
 drobnego Szula zodeuwajciem sig Fortkami Szuk trzy, z Diehami do-
 komowy Drusi na Diegunie, zkomowy do warzywni a z warzywni na
 najudworne Drusi ordynat na Diegunach slono wkomorze z Szula-
 drobnego iedne a w warzywni slono zefortly zasuwane wtych wlyt-
 stlich Dwudynkach niema posadzki a stolowanie taruicne, przy rezy-
 deroyi Ekonomiazney slucenni zasuwanymi druzi, a na Diegunach-
 trzy. Komin w Siemach od Dieha nad stolowanie wyprawadzony
- 6^{ty} Szpichlerz o Dwóch Hondygnayach polewey Stornie Dwudynlu Eko-
 nomicznego storicy z Gatery, strzech Stornach iuz ruynuizacych sig w ca-
 le nowych Brusow y Stupow potrzebuiacy dach Stary reperacyi potrze-
 buiacy, Gatami Kryty, Drusi dwie na zausiach Krulach zklamami
 y Brobojami; nadole onudow siedm, na gursie dwa, sluci bez Szula-
 zolienmicami dwa na zausiach podwa Krulach do zaszczepienia ma-
 maizem: wshody na gursie stare,
- 7^{me} Szpichlerzyk przy tym ze odwuch przepierzeniach talox Stary repe-
 racyi potrzebuiacy z Ganliem z kontu bez promotu dach Stary Gatami
 Kryty Drusi dwie na Diegunach, z zaszczepianiy y probierami podlo-
 ga y stolowanie z taruic, onudow dwa,
- 8^{wa} Staynia z Duma idgi polewey Stornie z starego Drewa w 1789. w
 nowe Szula, do polowy przycypara y masztarnia z nowego Drewa pod-
 Belki wybudowana na Staynię Stare a na masztarnię nowe Belki-
 zaprawione, dalej postapiwszy druga polowa Stayni przy mierz-
 wozownia Gatami Kryta ruynuizacy. Wrota produkcyjne na Diegu-
 nie z Taruic. Stayni y masztarnia bez krolow talox sig ruynuiz-
- 9^{na} Mlecznica w domu Dwudynlu Ekonomicznego z Szymi w uiorzku-
 kotami oftauciona talox ruynuizacy Drusi dwu Szymi na Diegunach z za-
 szczepow y Brobojami mlecznica bez zamkniencia z adnego dach Szymi Ga-
 tami Kryty -
- 10^{na} Studnia na dziedziu z dafliem na Cterech Stupach dach Gatami
 Kryty z kolowrotem na Sworniu zelaznym dwuggania wody, w adra-
 zelaznem obycram slute -
- 11^{na} Chlewow dwa oboh obory pod iednym dachem Starych Stomg Kry-
 tych na stawo do litych Drusi na Diegunach dwie -
- 12^{na} Opora w kwadrat zabudowana Stomg Kryta reperacyi potrzebuiacy
 wchodzaj nadziennik wrota produkcyjne na Diegunach, a drugie do Stayni-

małe, małego Chlewow wznęły Dzewię, dołturył wrota nabiegunach-
 y wtył obory wrota jedne talox nabiegunie, Stacika wrogutyrse obory na
 komi Sesi, Dylarni wymoszczona nowy, z Brzeonynami Sesiu z dorem y dra-
 binami. Dach Stomiany nowo wtyły dołtorey wchod od Dzedzima Dru-
 ondyna: podwoyne na Ławiasach y Kruhach Łelaznył z Kruachem do
 Łaszczepiana y Klamku y Broboiami do Łamyliania,

13. Browar z Stodournię w dole blisko sadzawki, w 1787. orygiu z starego
 orygiu z nowego Dzewa wybudowany, Dramiarni wtyły, wrota do Drowa-
 ru podwoyne z Taruie na Biegunie z Łaszczepio y proboiarni, Stomow mu-
 rowanych Łtery, Druzi do Stodourni ondyna: z Łaszczepio y proboiarni z
 w Stodourni Sicz z Cegły murowany obici Łalłanych trzy dwa z Ford-
 kami odumwanemi atreca bez portli, w nich Szyb. wtyłtych osm-
 kotaj staruie podłoga ziemis wybita, Woda Dymami z sadzawki i Dwie-
 na trombie do Browaru a z Browaru talox odchodsi naproduworze
 w Łyle Browaru wodownia, y Świrniarnia z starey wodowni y Świ-
 niarni, w tym z 1787. priesypana, Stomog podidien dach kryta
 Wrota priedynare na Biegunach dwie, do Świrniarni Druzi starech.
 na Biegunie dwie, w dym wrota podwoyne, a drugie priedynare
 na Biegunach, Ciep na Drahc w łopany, dachiem dronizany pody-
 ty, ten Browar y wodownia rowem pu podytowym nalub obłapany
 dla Spadu wody y oruzenia tej Rudowli przed Browarem y wodownię
 natym z rowie rowstli stare,

Labudowanie Gumienne

1. Gumno Nowe orygiu z obrzglego a orygiu na pu podytowanego Dzewa w.
 1788. Wybudowane Stomog kryte Szczyte Ławianii pizabijane, ze
 Łterma podwoynemni taruiznem na Biegunach wrotami trze wrot ze
 sredka Ławiasa igi u i Łwartę do woycia zroduwora z Łaszczepio y prob-
 iarni do Łamyliania, w tym Gumnie Łopow Sreomasci, Łok Głino-
 bity

2. Gumno drugie wielkie, ze Łterma wrotami ztyłi jedne z Łaszczep-
 io y proboiarni do Łamyliania, a trze priesuwkami Łelaznemni pried
 Druzi priesuwaniemni tez Druzi antabami przybite wrystłue w
 wrota z kuanami Łelaznemni w gure, te Gumno miejscami w dachu
 reperacji potrzebuje,

3. Swironek przy oborze na Gummitu stary od dwuh kondygnacijach =
 druzi nabiegunach dwie z Łaszczepio y proboiarni, w schody na gure-
 gnite y opadke, dach Stomog kryty potowe dachu podytowia rywego
 potrzebuje, Brzeplotow na Gummitu nowyłi trzynacie, Dwor-
 na oboko orygiu Łtalucetami orygiu Łasłami a orygiu Łendziarni ogro-
 dzony, Gummitu talox pried czi Łtatem Łendziarni a pried orygiu Łasł-
 mi ogrodzone, Drama z przyiaudu od ułna od dwuh słupach bez wrot-
 druga od Łozunia Świrniarskiego, talox od dwuh słupach, Łatami obie-
 kryte,

Ogrod w dole orygiu Łtalucetami a orygiu łasłami Staremni ogrodzo-
 ny dołtorego ogrodu wnt Łtalucetowyl. dwie

Zabudowanie Karcem

1^{ta} Karczma wogrodnikach na Traktie Jureyskim wieżna Dramicami Kryta -
w Jabie zprzjazdu od Jura do Utoey Drusi odyma na Laniasach Krukach
zkrucaniem y rzecko do Lamykama, olieni z drobnego Szlaba trzy, w których
Szyb. wybitych dwawaracie, Siec z kafeł zielonych drugi Siec Krywio-
wy z kominem nad stolowanie wymurwanym, podłoga ziemi stolo-
wanie starie, do komory Drusi nabiegunach z Laszereptu y Broboia-
mi; Oliu iedne z Szybami wybitymi dwuma, podłoga ziemi z piasku
starie Drusi z kominem na podworze nabiegunie z Lasuwka Dzew-
miana, w Jabie drugiej zprzjazdu od Lidy do Utoey drusi nabie-
gunie z Laszereptu, olieni trzy bez Szlaba, wybite czasu ruiny -
a Czwarte wprze Szlitem, Siec dopodowy z kafeł zielonych, a do-
podowy z Szarych. y drugi Siec Krywowy z kominem nad stol. wypro-
wadzonym, podłoga z ziemi stolowanie z Jarie, do komory Drusi bez
Lanias z Laszereptu probiow oliu oliemnic zaruwanie bez Szlaba -
Suzinek Stary Stomg Kryty do tego rego do tego rego Drusi na biegu-
nach z Laszereptu y Broboiami w tym wewnatrz Szlapy wylospany-
ze w szypitum zruynowadzie, Gumne Stare Stomg Kryte reperawy
potrzebuzie, wrota starie na Diegunie przesowka duza z lazna -
do Lamykama, Chlebo z w szypitum zruynowadzie niemaczezo re-
perwai; Prowar du nowa pretauniony do tego rego wrota zard-
woyne z tarie na Diegunie, do Lamykama z Laszerepta y Broboiami -
drugi wrota starie nabiegunie, w tym brwane Lanie Dach-
na Prowarze, dwie ergli Dramicami Kryty a trzecia Stomg Kryta,

2^{da} Karczma w Brindzienistach, wieżna z drzewa Cesanego zprzjazdu
da od Divoru, Janek osterach Stupach, wrota z Jarie podworze
na Diegunie, w kominu drugim Stodoby talwi podworze na Die-
gunie, ze Szrodka za Suwaigais Drewnianem z Lasuwkami z Stodo-
ly do Szby Drusi odyma na Laniasach z krukami z lazniem y
do komory z Szby Drusi odyma na Laniasach y krukach z laz-
niem, Siec w Jabie Chlebowy z Gliny wysypiony z kominem nad
stolowanie wymurwanym, z legly, w Jabie olieni Szlaba rych-
bez tortek w których Szyb wybitych Sierzigi, dwa, a trzeci z tort-
tow odmykajowiy - Tortka bez Szlaba w polowie tego oliu wybi-
tych Szyb juz, w kominie oliu Dzewem zabit y iedne w
kominie y Jabie stolowanie z Jarie o posadzka Gliny wybita
Szyb z Laniami zabit y, Dach Dramicami Kryty, na Stodole
z koma juzi rzadow Dachu od Szxin Ceterach medoleryty -

3^{ta} Karczma Lewozowska, zprzjazdu od Lipnizek z Ganlicim
y Stodoly wieżna z drzewa Cesanego, wrota w kominu iednym
y drugim w Stodole zwieryne Stare polamane, z Stodoly deszby
Drusi odyma na Laniasach Krukach z lazniem y krukami do
do Lamykama, olieni miazga Ceter y Kawadkow Szlaba probite-
w szypitum

z Jabły do komory Drzwi odynać na Lawiasach z krukami żelaz-
 nemi, olno bez Szlaka, Stalowanie Łapadle, Jabie Bieci z kabeł Zielo-
 nych Stary, a krukowy z legied z kominem nad Stalowanie wymu-
 rowanym Stalowanie x Jarui a prosadzka Glinę wybita, Dach
 na Stodole y karcarnie Stomę kryty opadły, Każda karcarna zwa-
 rney reperacyi potrzebuie, w koncu karcarny, dymy Starych.
 przednym natryciem Stoniarym dwi edney wrota z drami-
 na biegunie, z kłami y Probojami, a druga bez wrot w koncu-
 tych dymach Prówar do nowa przecypany połowe Stomę a
 połowe dramiami kryty, na Drewnie karcarny Sieniach Sta-
 ry, Stomę kryty do którego Drzwi odynać na biegunie z Ła-
 szcepku y dwuma probojami,

Opisanie Młynow y Walszu

1mo Młyn w Ogrodnichach na Skumyliku od Sadzawek Dwornych -
 cisognym zię cyle na Drewnie Niewiecy, oiednym kole, wiosno y jesie-
 nię lub gdy woda spadnie mleć może Dach nowy dramiami kry-
 ty, Siany z drewna Czesanego nowy wybudowany do którego Drzwi-
 odynać na Lawiasach z krukami żelaznymi y Łaszcepku z Probo-
 jem iednym, Capow dwa, Bieff trzy, Szerevia z dwuma Bieffami
 Wrzeiono iedne, Kopryta iedna, Barawka iedna,

2do Młyn w Lewoszach, nowo przecypany razem y kłoda wodne ob-
 rywa Siany do którego dleciy drzwi odynać podwoyne na Lawia-
 sach y krukach żelaznych ze środka zasuwaiziu, drewnianę zasowkę
 od karcarny Drzwi odynać na Lawiasach y krukach żelaznych z
 Łasowką, Drewnianę Dach nowem dramiami kryty kol wod-
 nych dwa, y wady reperacyi potrzebuie, Bieff oim, Capow Ctery
 Wrzeion, dwa, Kopryta dwie, Barawek dwie, Szerevia z kłepkami -
 Cterma dwie, Szaryn do mgły dwie, Wzrow drewnianych dwa =

3cie Walsz natrycie kłede dramiami kryty Dach reperacyi potrzebu-
 ie, do którego Drzwi odynać na biegunie z Łasowką drewnianę
 kol wodnych dwa, Bieff nawalark siedm, Capow Ctery, Stemp-
 Sofrowykh dobrych dwie, Stempow dobrych Ctery, a Starykh Ctery
 kociolek do grania wody miedziany skalz ieden,

4to Spust natry Drewnie młoty y żubke reperacyi potrzebuie

Opisanie Lmian Gruntu Dwornego

1 ^{ta} Lmiana za Sadem idąci ku Siedzi z Dworu poprawey y lewey stronie Goruina leżąca Kuchan Lwara zawierająca w sobie	Morgow 165	
dotęże Lmiany należą Lasiarnek Sierdziejew zwaney poprzemierzem dwóch Gopudanzow z tego Lasiarnek do abnamiż Lasiarnek zawierający	Mor ^o 30	195
2 ^{ga} Lmiana za Gumorem y Oborami tu wsi Ogrodnictwa horz poprawey y lewey stronie Goruina do Sidi idącej leżąca nazywana Kochanowiczynna Lwara	Mor ^o 131	
Dotęże Lmiany należą Bole Wysokie Lwara zawierająca w sobie wystaw spadającą przy boku Lwara wsi Duchwatney leżąca za Wiera w sobie	Mor ^o 40	172
3 ^{ia} Lmiana za Dworem y Sadzawkami przedney y drugoy stronie z Dworu Drogi do Wilna idącej leżąca nazywana pod wiazem zawierająca	Mor ^o 170	200
dotęże Lmiany należą Lasiarnek Sierdziejew wsi iak y do Lmiany Kuchan Lwary	Mor ^o 30	

m Summa w ogule Eff^o 567

Opisanie Sianozgi Dwornych

1 ^{ta} Sianozgi na Lwana Cielbink wraz z wozownią na morgach 3 z		20
ktorey Sprzątasz Siana na wozow		
2 ^{da} Sianozgi nazywana Strud za Dworem na morgow 4 z ktorey		40
Uprzątasz		
3 ^{ta} Sianozgi Kochanowiczynna pod kielbami na morgow 3 z		26
ktorey się Sprzątasz		
4 ^{ta} Sianozgi pod wysokim Bolem na morgow 5 ¹ / ₃ z ktorey		50
Uprzątasz		
5 ^{ta} Sianozgi Buda nazywana pod wsią Brindziemytami na morgow		30
5 ² / ₃ z ktorey Uprzątasz		
z tey Sianozgi Buda zwanej wzdano było wozow morgow 3 z		
ktorey znowu na dworowi Lworne		
6 ^{ta} Sianozgi koczka Lwara y ta Lwara nazywana była wsi Lewozom		30
lecz znowu na dwor odebrana zawierająca morgow 18 z ktorey		
Uprzątasz		4
7 ^{ma} z Gummitka y Dziedzinia Sprzątasz Siana		
8 ^{wa} Lasiarnek Sianozgny pod wierzch Sidi, ktory dawniemy nazywany		
był Stepaniczowi, że się teraz nie używa Lwami potrzeba y onego dochodzi z ktorego dawniemy Sprzątasz letniy kta		
dzi wozow Siana 6		
9 ^{na} Wypust wsi Lolkarow pod Sziami w Dysturizygi z Berdowitą		20
do wozow teyże wsi Lolkarow dla umiarnienia Lwami ktorem nadskarb. odebrany y z Mgody do Czaru dwor koci y Sprzątasz Siana		

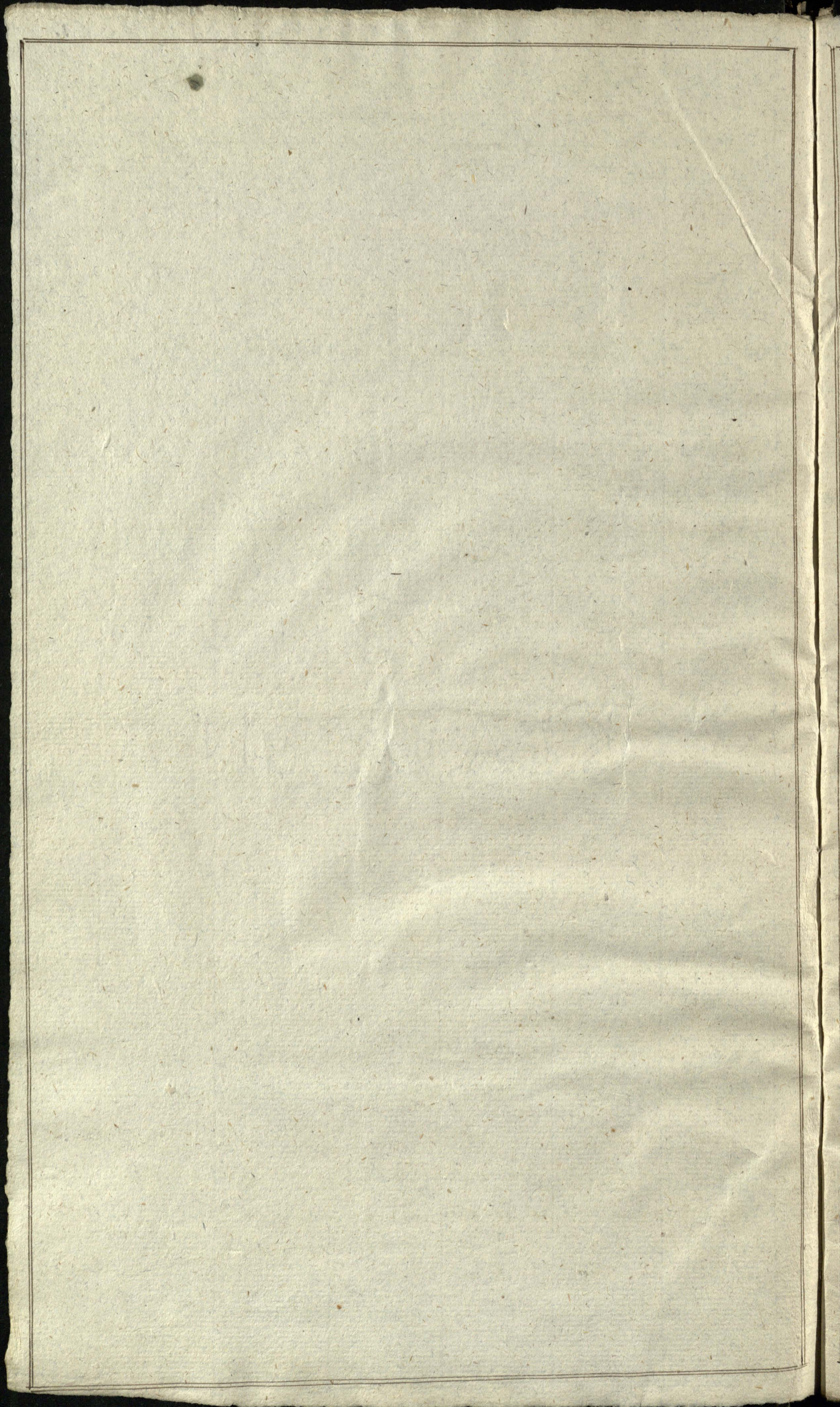
In Summa wszystkiego Siana Sprzątasz Eff^o 220

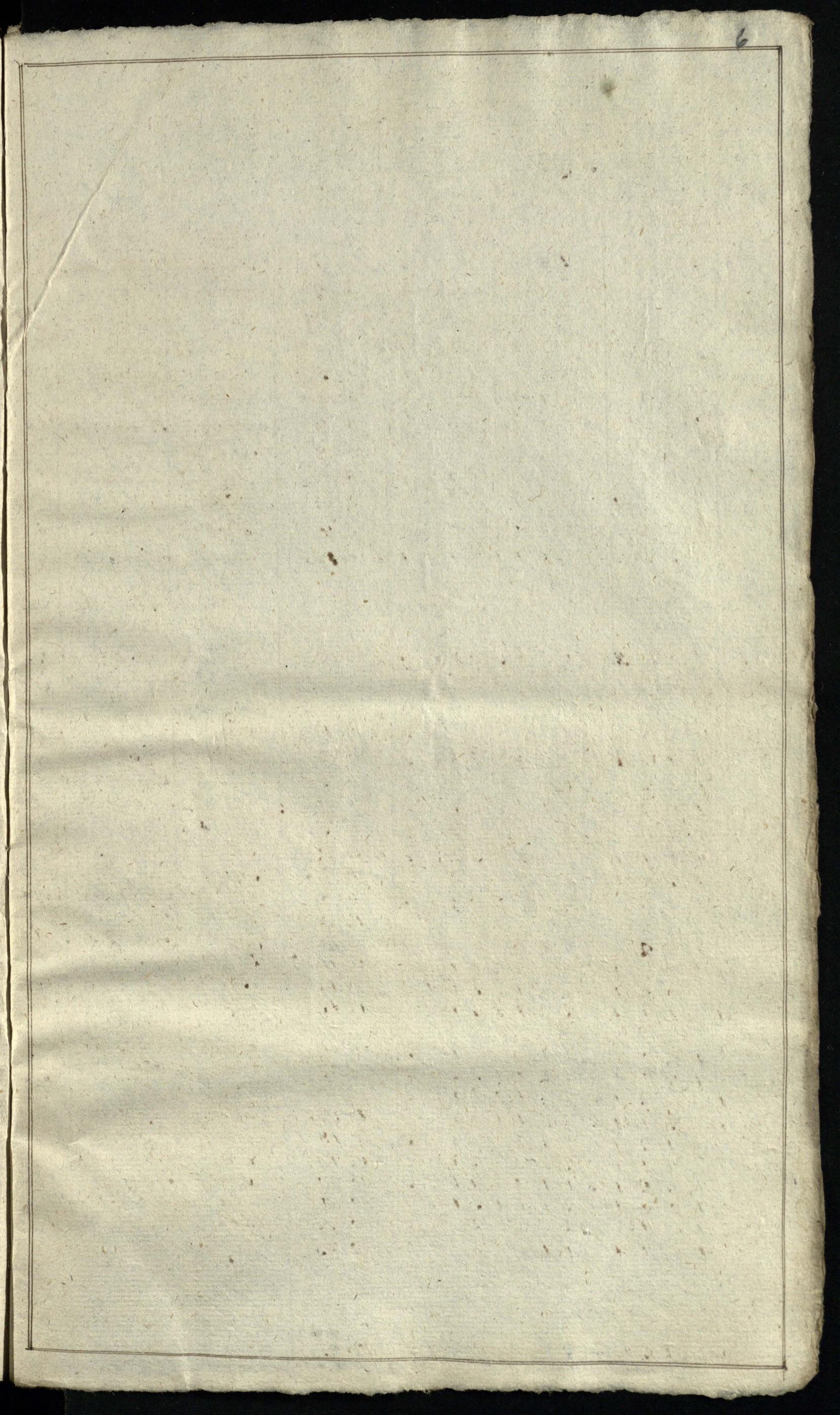
Opisanie Ogrodow Dwornych

- 1^{mo} Sad albo ogrod wlotki w tyle Prezydencyi Banstkiej na murku trzy zdwoch stron Szpalowan podwoynemi szprowem osadzony w liliach y w kwiatkach / których jest 21. / dla przechudzenia się porzeczkami y agrestem wypadzony —
 Drzewa w nim Frutowe, to jest Jablonkowe, Gruszkowe, Sliwkowe y Wierzbowe,
- 2^{do} Ogrod Warzywny w tyle Dudyntu Ekonomicznego na pułtora morga, Chmielu nad sadzawką pod Gaiem Olehowym y powiazanych miejscach we Dworze znajdujących na Cwierci morga —

Opisanie Gaiow y Buzazy Dabrowskiej

- 1^{mo} Gaj Olehowy przy Dworze nad sadzawką zarosły wobrzeżami wielkiej w którym otrzyma doży wyemulca y wyrósła znajdujących —
- 2^{do} Gaj 2gi za Browarem między ściankami podobny pierwszemu —
 które że są ozdoba Dworu wystrane być niemają nadadną potrzebę.
- 3^{cie} Buzza nazwana Dubowia nie wielki kawałek zwinnego gatunku Drzewa, złożony y łączący z drugą Buzzą Borem nazwaną w tym nie tylko trzebież nie jest wolna, ale y znajdujących roz robotki są do Zarabiania Zarabiane.
- 4^{to} Zarosł medyczny morgow 12. wynosząca z Osiny y Brzeziny złożony na tej iakoteż y Dubowia, Strza budy, Państwowej Dzielniczy Szpawany
- 5^{to} Buzza nazwana Por wznacznym Szmauc ze Łączy się z Dubowiem, przeto trzebież wszelkie mały dla produkcji Gruntu przyrosze Budytek Zarabianych tej Buzzy pilnować będą Mauicy, Kliszeyko, y Paweł Szamrej ze wsi Tuchwałney,
- 6^{to} Buzza wznacznym Szmauc nazwana Sliedzimy y Małoy kowarczyna, w tej Buzzy znajdujących Drzewo różnego rodzaju a najwięcej Sosniny,
- 7^{mo} Zarosł przy mostku kamiennym iadąc dwi Brindziemią z różnego Drzewa złożony, tych dwóch miejsc pilnować będą Bazył Diewko z Abramier.
- 8^{mo} Zarosł Olehowa na 12. morgow wynosząca między wsią Tuchwałną y między wsią Brindziemią tej pilnować będą Jan Karol ze wsi Brindziemią





Dymy		Ludność		Miejscowości				Kościół		Ludność	
Wiosna	Zima	Męzcy	Kobiety	Wiosna	Zima	Wiosna	Zima	Wiosna	Zima	Wiosna	Zima
1	2	4	1					3	6	1	
1	2	2	1					3	6	2	
1	3	1	1	1	2	1				3	
1	1	2	1	1	1	3	1	1	2	6	4
1	3	3	2					3	6	5	
1	2	2	1	1	1	2		3	6	6	
1	2	4	1	1	1	3		3	6	7	
1	3	2	1					3	6	8	
1	3	1	2	1	5	1		3	6	9	
1	2	3	1	2	1	5	1	3	6	10	
1	2	2	2	1	1	4	2	3	6	11	
1	3	3	1	1	1	4	1	1	2	6	12
1	11	28	29	3	14	5	8	3	20	7	29
								29	4	66	12

Wies Ogrodniki

Łuska pro Symonie
 Jerzy Tomielewicz z. J. Naza
 Andrzej Kuchno żonaty
 Jerzy Sawicki z. J. Micha
 Jozef Tomielewicz z. Corke
 Maucy Stefanowicz z. J.
 Stefan Biał żonaty
 Antoni Drey z. J. Jozef
 Jan Krukby z. J. Maucy
 Stanisław Zawala z.
 Piotr Jakub z. J. Sawryja
 Piotr Jakub drugi z. J.
 Tomasz Łuk z. J. Maucy
 Do aredy do dane
 Aredy ptai Gocarny
 Cato-wio Shtadaiż
 Summa ewi

Łyd Blau
 mierz Cor Betrun¹¹, alesia⁷, Katerzyna⁹
 Syn Jakub Corke Anna⁷
 Jozef, po Jozefie Kuchnu obiod Grad
 Katerzyna po Katerzynie Tomielewicz
 Jan, Stanisław Cor Katerzyna Bozalyja
 ha magdalena Brat Piotr¹⁶
 z. siostry alesia Bozalyja
 Stanisław Cor. Maryjanna¹³
 Brat wdowicy syn Brat Maucy
 Cor. Betrun¹¹, Katerzyna
 alesia, Brat Jerzy, matka Jana
 Mateusz Cor agata alesia
 wolne
 zhararny zdotyż Bels 1160
 Siana wit 50
 Ogrodnikow Effid

Grunta		Kocutek Gocarny			Damina	
Włochy	Włochy	Włochy	Włochy	Włochy	Włochy	Włochy
3	3	320	8	5	8	324
1/2	1/4	4	4	5	16	5
1/2	1/4	4	4	5	16	5
1/8	1/8	13	4	5	60	5
1/2	1/4	4	4	6	16	5
1/2	1/4	4	4	8	10	5
1/2	1/4	4	4	20	13	20
1/2	1/4	4	5	17	17	18
1/2	1/4	4	4	10	10	5
1/2	1/4	3	4	18	13	8
1/2	1/4	4	3	15	9	15
1/2	1/4	5	5	15	18	7
1/2	1/4	4	3	15	9	15
1/2	1/4	2	3			
8	1 1/2	62	57	20	226	5
					7	16

Wies Ni

Bujkowa wdowa syn
 Kazimierz Szwarc z.
 Maucy Bujdak z. J. Kny
 Mateusz Wolodko z.
 Jakub Szubayto żonaty
 Jerzy Waron żonaty
 Jakub Biał z. Jan Duki
 Wrystof Szubayto z. Brat
 Tomasz Szubayto z. Brat
 Jozef Choroz z. J. Bialko
 Jan Cybulski z. J. Ma
 Nathemey Waron z. Brat
 Tomasz Churazy żonaty
 Bystoz po Marumie Du
 Jozef Cybulski żonaty
 Mikolay Bujdak żonaty
 Mateusz Waron z. Cor.
 Marun Waron z. J.
 Kazimierz Tomielewicz z.
 Jan Chadyka z. J. Syn
 Jakub Płazulowy żonaty
 Andrzej Dudko z. J. Stanisław
 Jakub Krukby żonaty
 Andrzej Szubayto żonaty
 Bystoz po Marumie Kuch
 za wygon cala ewiz z
 za dacie wymierony
 Siana Shtadaiżis cala
 Summa ewi

marun andrzej Cor Katerzyna¹⁸
 Wychowanka
 zdot Jakub Cor Marta¹⁵
 J. Maucy Cor. Katerzyna
 Syn Januzek
 Brat Jakub¹⁶
 z. Pawel Jerzy Baniory Katerzyna
 Marun Pawelcia Anna
 wrystofem Maucy Bujdak żonaty
 mierz Corha alesia¹⁵
 alesia z. Corke Teresa
 a Jakub żonaty
 alic Tomasz Churazy y Jan Cybulski
 Syn Jan
 Syn Maucy
 Maryjanna Brat mehad
 Tomasz Brat andrzej
 Cor Anna po Jakubie alicu
 Maucy po Stanisławie Piotru
 Brat Marun żonaty
 z. Jakub Cor. Katerzyna z. J. Wrystof Kny
 Synuise Tomasz mehad
 Oycice Stary
 Syn
 ca
 przy 10
 wuz wit 150
 Niecieczy Effid

1/2	1/4	4	5	11	22	11
1/2	1/4	5	15	11	11	5
1/2	1/4	2	4	15	9	26
1/2	1/4	2	4	9	11	9
1/2	1/4	3	4	20	10	12
1/2	1/4	2	4	15	11	15
1/2	1/4	2	4	15	9	26
1/2	1/4	3	4	10	9	25
1/2	1/4	4	6	15	34	26
1/2	1/4	2	4	9	11	9
1/2	1/4	4	7	10	25	12
1/2	1/4	3	4	16	16	18
1/2	1/4	4	5	33	27	20
1/2	1/4	3	4	19	11	5
1/2	1/4	3	4	9	27	10
1/2	1/4	5	5	17	6	17
1/2	1/4	4	24	20	114	7
1/2	1/4	3	4	25	27	20
1/2	1/4	2	4	9	11	9
1/2	1/4	2	4	25	11	20
1/2	1/4	3	4	9	27	10
1/2	1/4	2	4	9	11	9
1/2	1/4	2	5	15	10	26
1/2	1/4	2	5	10	26	10
1/2	1/4	4	30	11	10	11
12 1/2	1 1/2	81	147	25	413	6

Summa ewi

6 17 51 40 12 14 11 73 20 7 49 2 174 23

17 23 17 34 31 2

Dymy	Ludni	Majetek wotowian					Ludni	Lata
		Homic	Woty	Wozny	Wozny	Wozny		
1	43	1	2	1	12	2	61	
1	61	1	3	2	3	10	3	
1	54	1	2	2	2	8	3	
1	20		1	1	1		3	
1	41		2	1	5	2	3	
1	43	1	2	1	3		3	
1	24	1	2	1	4	1	3	
1	14		1	1	1		3	
1	33		1	1	1	3	1	
1	22	1	2	1	4	2	3	
1	33		1		3		3	
1	22		2	1	1	2	1	
1	32	1	2	1	2	6	2	
1	32		2	1	1	4	1	
1	22	1	2	1	1	3	1	
1	11	1	2	1	1	3	2	
1	41	1	2	2	1	5	2	
1	32	1	2	1	1	3	1	
1	21		1	1	1		3	
1	32		1				3	
1	24	1	3	2	2	9	3	
1	31		1		3		3	
1	34	1	1	1	1	5	2	
1	31		1	1	1		3	
1	23	1	2	2	1	5	1	
1	12		2	1			3	
1	11		1				12	
1	11	1	1	1	1		3	
1	42	1	1	1	1	4	1	
1	42	1	2	1	1	6	2	
1	33	1	1	1	2		3	
1	31	1	2	1	1	5	1	
1	43	1	2	1	1	3	2	
1	31		1	1	3	1	3	
1	12		1	2	1		3	
1	20		2	1	1		12	
1	22	1	1	1	1	4	1	
1	22		1	1			3	
1	22	1	2	1	1	6		
1	11		1	1	1		3	

Wies Luch walna

Maksimierz Wlizeyko z s. Stefan
 Lesmierz, Maicy Wlizeyko, s. Wlizeyko z s.
 Buztha pobrytosc Wlizeyko
 Terze w Waluzewszycie
 Marcin Gielien z s. Maicy Cor
 Andrzej Rak z syn Maicy
 Marcin Wlizeyko z synowie
 Dziepiz, Jakub Durak z s. Maicy Brat
 Mateusz Cimoch z s. Marcin
 Marcin Cyleyko z Corhi
 Jan. Jerzy Biczek z s. Jakub Cor
 Marcin Rodkiewicz z Cor
 Wlizeyko Wlizeyko w s. Maicy
 Jakub Dziak Zonaty Syn
 Jerzy Dauchoruki mlodszy Swagie
 Michal Dauchoruki z. Bracia
 Dawid Szamrej Zonaty
 Maicywa Daranowa
 Michal Wlizeyko wdowiec Syn
 Jan Duki z s. Maicy Corha
 Franciszek Herzun Zonaty Syn
 Jerzy Franuzek Biczek z. Syn
 Jerzy Biaty z Cor Dorota
 Mateusz Palomienik Zonaty
 Maicy Bratop z s. Bich Cor
 Franciszek Mazulowyc Zonaty
 Maksimierz Durak Zonaty
 Jan Wlizeyko Zonaty
 Maicy Biczek mlodzien
 Franciszek Milizenko Zon
 Maksimierz Szamrej z s. Jozef
 Wlizeyko Durak z s. Jakub
 Sawyn Wlizeyko z s. Maicy
 Tomasz Dauchoruki mlodzien
 Sawyn Biczek z s. Stanislaw
 Jan Puydak Zonaty Syn
 Woyb Mateusz Durak wdowc
 Jerzy Kruhly Zonaty Syn
 Buztovz po antomir Bu
 Maicy Puydak Zonaty
 Jan Durak Zonaty Syn
 Symon Luk Zonaty s. Jakub
 Jakub Kruhly Zonaty Brat
 Jerzy Kruhly Zonaty
 Buztovz po matu

Piotr Jerzy Wlizeyko, Cor Anna, agata
 s. mlodzy Marcin Maksimierz Anton
 Maicy Wlizeyko ptau y dziabto Daij
 za Chalupc ptau
 Buzta, agata z s. Mateusz z s. Wlizeyko z Stefan
 Corhi Maryanna alezia
 Sawyn, marun, Jakub
 z. Syn Jakub Cor Maryanna i Waluzewszycie
 Cor. Maryanna, Katerzyna alezia
 Krysztyna, Anna, Rozalija
 marita, z s. Marcin Brat, Zonaty
 Elzbieta, Brat Jakub
 z s. Jakub Cor agata Siostra Anna
 Stanislaw, Cor Maryanna
 Sawyn z s. Maicy Cor Krysztyna
 Maicy Maksimierz, Matia Stara
 Brat Jakub Zonaty, tenic Waluzewszycie
 Wdowa, Syn Jan
 Mikotay Brat Maicy Zonaty
 Elzbieta, Brat Michal mlodzien
 Andrzej
 Jozef Marun Corha Anna
 Elzbieta Swagier Jerzy Siostra Rozalija
 Synowie Mateusz, Michal
 Maryanna agata Krysztyna Swagie Brat
 Synowie Franciszek Jozef
 Terze za Chalupc ptau
 Syn Jakub Cor Maryanna, Rozalija
 Corha Anna
 Matia Stara, ju Janu kotu onad
 aty
 mlodzy Cor Krysztyna Brat Jozef
 Franciszek, marun Cor alezia
 marun, Cor Maryanna Anna
 Brat Jan, Swagier Franciszek Zonaty
 Cor agata, Brat Bich z s. Symon
 uie Maksimierz, Wlizeyko
 ee, Syn Jan
 Jozef Corhi Krysztyna Anna
 Dalu nicht mierzabria
 Syn Maicy Zonaty
 Maicy Corha Krysztyna
 Corha Agnieszka
 Jan, Siostra Anna
 ku. Dwor Zarabia

Grunta	Bawski	Bawski	Bawski	Bawski		Bawski		Bawski		Damina
				Woty	Woty	Woty	Woty	Woty	Woty	
17	15	17	15	17	15	17	15	17	15	17
10	17	10	17	10	17	10	17	10	17	10
11	11	11	11	11	11	11	11	11	11	11
16	15	16	15	16	15	16	15	16	15	16
10	15	10	15	10	15	10	15	10	15	10
10	15	10	15	10	15	10	15	10	15	10
10	15	10	15	10	15	10	15	10	15	10
11	11	11	11	11	11	11	11	11	11	11
11	11	11	11	11	11	11	11	11	11	11
16	15	16	15	16	15	16	15	16	15	16
10	15	10	15	10	15	10	15	10	15	10
17	15	17	15	17	15	17	15	17	15	17
11	11	11	11	11	11	11	11	11	11	11
17	15	17	15	17	15	17	15	17	15	17
11	11	11	11	11	11	11	11	11	11	11
17	15	17	15	17	15	17	15	17	15	17
10	15	10	15	10	15	10	15	10	15	10
11	11	11	11	11	11	11	11	11	11	11
10	15	10	15	10	15	10	15	10	15	10
17	15	17	15	17	15	17	15	17	15	17
11	11	11	11	11	11	11	11	11	11	11
10	15	10	15	10	15	10	15	10	15	10
17	15	17	15	17	15	17	15	17	15	17
11	11	11	11	11	11	11	11	11	11	11
10	15	10	15	10	15	10	15	10	15	10
17	15	17	15	17	15	17	15	17	15	17
11	11	11	11	11	11	11	11	11	11	11
10	15	10	15	10	15	10	15	10	15	10
17	15	17	15	17	15	17	15	17	15	17
11	11	11	11	11	11	11	11	11	11	11
10	15	10	15	10	15	10	15	10	15	10
17	15	17	15	17	15	17	15	17	15	17
11	11	11	11	11	11	11	11	11	11	11
10	15	10	15	10	15	10	15	10	15	10
17	15	17	15	17	15	17	15	17	15	17
11	11	11	11	11	11	11	11	11	11	11

Dymy	Sudnow	Majstek	Wtosian	Boimim	Szczeka
Chalupian	Chalupian	Chalupian	Chalupian	Chalupian	Chalupian
Chalupian	Chalupian	Chalupian	Chalupian	Chalupian	Chalupian

6	43710987	22	633526	1464215	102	27041
---	----------	----	--------	---------	-----	-------

6	43710987	22	633526	1464215	102	27041
---	----------	----	--------	---------	-----	-------

5	41	28	28	11	25	17	13	55	16	13	12	13
---	----	----	----	----	----	----	----	----	----	----	----	----

Tax wieś Luchwalna

za wypust Caty wiaz y
za odeszta wtole na morgi
za wychodze kudram
Siana Stajpnegu ogulnie

Summa wsi

Wies

- Jakub. Olesiewicz Zonaty
- Stanislaw Wabno Z. S. mawey
- Lesmicy Jan Karol. w dowies
- Jerzy Olesiewicz Z. S. mawey
- Marun Wersel. Z. S. mawey
- Symon Wersel Zonaty
- Jakub. Tomielewicz Zonaty
- Symon Tomielewicz Z. S.
- Jan Luchko Zonaty Syn
- Miszeykowa wdowa Corla
- Jakub Tomielewicz Zonaty
- Zadwor zarwli Botubow
- Caty wiaz, Skladaiq Sia

Summa

Wies Pl

- Michal Beblo Z. S. Jerzy
- Michal Burmieszko Zonaty
- Mawey Marwicz Zonaty
- Jakub Misura Zonaty Syn
- Jakub Zubowicz Z. S. Brat
- Pradkoniemy Urbanowicz Wdwa
- Jerzy Misura Zonaty Syn
- Jerzy Skamrey miodzian Brat
- Franuizek Dziennawowicz
- Adam Tomielewicz Zonaty
- Mawey Tomielewicz wdowa
- Jerzy Woytlowwski Zonaty
- Michal Chadyka Zonaty

Luchwalna

- Transport Lateris
- w wygonna ptaq
- Caty wiaz ptaq
- uggle mieturym w Dore bez jutarnie dam
- Skladaiq kit 250

Luchwalney

Bryndzienita

- Syn mawey Cor. Betrunela
- Cor. Maryanna Z. S. Jozef Z. S. Franuizek
- Corla Katerzyna
- miery Zonaty Cor. Wlawa alesia
- Szwagior Marun Z. S. Cor. Helena
- Cor. Rozalija, Brat Lawren
- Cor. Maryanna Brat Michal
- Stanislaw mawey Brat Kazimierz
- Kazimierz Cor. Felicyanna
- Betrunela, Krysztyna, alesia
- Syn Marun
- wow Jan Karol Sepricy tryma baptiz
- na Stajpnegu kit 75

wsi Bryndzienit

Wies Plasewidze

- Wazyatof Cor. Wiltonya Maryanna
- J. Antoni Z. S. Karol Dzienko Zonaty
- Syn Jozef Corla Rozalija
- Ferze za Chalupe Blau
- Jozef
- Kazimierz Siostra Helena, matho Star
- J. Antoni Z. S. Brat Michal Cor. Antonina
- Tomasz Cor. Katerzyna
- Brat Dominik Siostra agata, maucha
- Zonaty Corla Johanna
- Zonaty Brat Kazimierz Zonaty
- J. Symon Cor. Krysztyna, Brat Dominik
- Ferze judcie bezarni
- Syn Andrzej Cor. Franuizka
- Zonaty
- Ferze za Chalupe Blau

Latus Faub

Grunta	Podatek Koczny	Damina
Wolow	Wolow	Wolow
Wolow	Wolow	Wolow

21	4	24	18	15	6	26	80	23	5	26	2	37	41	27	74	740
----	---	----	----	----	---	----	----	----	---	----	---	----	----	----	----	-----

21	4	24	18	15	6	26	80	23	5	26	2	37	41	27	74	740
----	---	----	----	----	---	----	----	----	---	----	---	----	----	----	----	-----

6	2	81	42	15	373	20	13	3	81	2	5	16	5	10	100
---	---	----	----	----	-----	----	----	---	----	---	---	----	---	----	-----

Dymy	Miejscowości włościan										Summa
	Wolny	Wolny	Wolny	Wolny	Wolny	Wolny	Wolny	Wolny	Wolny	Wolny	
5 7 1	28 28	11	25	17	13	58	16	13			12 13
1	2 1					1					14
1	1 1	1				1 2					15
1	3 1		2			3 1 1					16
1	2 1	1	1			3 1					12 17
1	2 2	1	2	1	1	3 2					12 18
1	2 2	1	2	1	1	5 2					12 19
1	2 2	1	2	1	1	3 2					12 20
1	2 2		2	1	1	6 1					12 21
1	2 3	1	2	1	1	5 1					22
1	2 3	1	2	1	2	3 1					23
1	2 3	1	2	1	4	1					12 24
1	2 3		2	1	3	1					12 25
1	4 1	1	2	1	2	4 1					26
6 12 8	58 50	20	46	26	21	104	30	19			96 26

Wies Bacz											
1	3 1	1	2	2	1	6	2	2			1
1	2 1	1	2	2	4	2					2
1	2 1	1	2	1	4	1					3
1	4 2	1	2	1	1	4					4
1	3 2	1	2	1	1	3	2				5
2 3	15 7	5	10	7	3	21	5	6			5

Wies Zagayty											
1	3 2		1		1						1
1	3 2	1	1	1	3	1					2
1	6 4		2	2	3	1					3
1 2	12 5	1	4	3	7	2					3

Tajewieś

Symon Matachowski żona
 Mikolaj Strybi z ten syn
 Wyszkołt Skowobohaty z
 Michał Sauski żonaty
 Jozef Strybi z żonaty Cor
 Franciszek Deblu z syn
 Tomasz Tomielewicz z
 Symon Dulu żonaty
 Chozy Franciszek Strybu z Tom
 Maucy Chadyha z Sławny
 Jozef Strybu z syn
 Maucy Chadyha żona z S.
 Jerzy Satuska młodzian
 ze wsi Barchewicz za
 Za wypust Cak cozig
 Siana Sławaigig pmoz

Summa

Jozef Tomielewicz żona
 Tenie w Kolodziejewcy
 Tenie wozel w Dubowcaz
 Michał Skowobohaty z
 Maucy Susho młodzian
 Jan Szamrej żonaty
 Jerzy Szamrej żonaty
 Za lasianek kolo
 Za w. wotolu w Blax
 Siana Stawingy Sławaigig

Summa wsi

Franciszek Dziakiewicz
 Dabthomiej Dziakiewicz
 Jakub Matachowski żona
 Anna Brat maucy z S. w

Blasewice

Transport Lateris
 naty syn andrzej
 unt z michalem Skowobohaty z
 Synowic, Mateusz, Symon
 Syn Dominik
 Tenie y Chalupne Blau
 Klara Brat Symon
 tenie w miedziarach zarabia y ptau
 Jozef, dzieci marwin żonaty
 tenie w miedziarach zarabia
 snaty, Brat Jakub żonaty
 Syn Jerzy z drugi Jozef
 Tenie w Bohusizu wyznad
 ty S. andrzej Cor Kozalija, Marysanna
 Tenie z achatupe ptau
 n. Cor Betrunela, Swagier Tomaz z
 Piotr, Cor Marysanna Agata
 Jozef (Kozalija Swagier) Michał
 Brat Symon z S. Tomasz Jozef
 tenie za Chalupne ptau
 rabiaig y ptata przedm
 ptau
 wotnych ziemian, lit - 120

Summa

ty Synowic, Jozef, Mateusz
 znie
 do trzebna na sionozig za stneiz, gram bez platy
 S. Dabthomiej Brat maucy żonaty
 Brat Tadeusz, matha Stara
 S. Maucy z drugi, Jan michal
 Syn Jan z drugi Jozef
 Dzieciemzawaz ptau
 usiarah y morgow Banziff q ptau
 lit 15. o pmoz wotnych ziemian

Summa wsi

z Cor Franciszka Brat Tomasz z
 z S. Jakub Jerzy Cor Marysanna
 ty Syn. Kazimierz, antoni, Cor
 nuntij, Cor Marysanna, Brat maucy
 Tenie za Chalupne ptau
 Satus Faud

Gurta		Bodatek Bocany				Danna	
Wolny	Wolny	Wolny	Wolny	Wolny	Wolny	Wolny	Wolny
8 12	9 6	25	27	20	28	29	108 16
6	4 25	37	25	1 8	5	2	2
20	20	5 2					
6 2	5 19	18	25	2 19	7	18	
8	5 5	35	5 20	1 25	7	18	1
9	5 15	33	20	1 22	6	10	1
7 5	34	22	20	1 25	7	18	1
6	5 15	34	15 20	1 25	7	18	1
7	4 15	34	20	1 24	7	18	1
5	4 5	36	20	1 6	5	2	2
7 4	27	15	20	1 17	5	2	1
5 4	32	15	20	1 22	7	18	1
5 4	51	15		1 21	7	18	2
10							
10							
16 23	170	129	5 1053	2 160	50	26	200 23

Wies Barchewicz							
10	5	5	65	5	2	5	2
14	4		108	16	3	18	8 26
9	5		54	15	1	21	7 18
6	4	15	30		1	3	24
6	4		37		1	7	5 2
			8			8	
			51	29	1	22	15 6
3	45	23	5 355	11	25	45	15

Wies Satus							
2	5	10	51	10	1	21	7 18
2	5	10	51	10	1	21	7 18
8	7	5	96	5	3	6	10 4
12	17	25	198	25	6	19	27 11

Dymy	Miejscowości										Summa
	Wodny	Wodny	Wodny	Wodny	Wodny	Wodny	Wodny	Wodny	Wodny	Wodny	
1	2	12	8	1	4	3	7	2			3
1	1	2	3	1	2	2	2	3	3		4
1	1	2	5	1	1	1	1	3	1		6
1	1	3	2	1	2	2	1	6	1	6	6
1	1	2	2		2	1	3	1			7
24		21	20	4	11	9	4	24	7	10	7
1	1	1	3		2	1	1	2			12
1	1	5	4		3		2	2			12
1	1	3	1		2	1	2				12
1	1	2	1	1	1	1	3	2	1		12
1	1	2	3		2	1	2	1			12
1	1	2	2		2	1	1	3	1		12
1	1	3	4		2	1	3	1			12
1	1	3	1		2	1	1	6	1		12
1	1	7	4	1	3	3	2	7	2	1	12
1	1	9	6	2	19	10	5	5	10	2	108
1	1	3	3	1	2	2	2	7	2	3	1
1	1	5	3	1	2	2	4	1			2
1	1	2	3	1	2	1	4	1			3
1	1	1	3	1	2	2	1	6	2	4	4
4		11	12	4	8	5	6	7	6	7	4
1	1	3	3	1	2	3	3	6	3	25	12
1	1	2	3	1	2	2	1	6	2		12
1	1	2	2		2		1	1			12
1	1	5	3	1	2	2	3	6	3		12
1	1	2	3	1	2	2	1	3	2		12
5		14	14	4	10	9	8	22	11	25	60

Tax wies

1	2	12	8	1	4	3	7	2			3
1	1	2	3	1	2	2	2	3	3		4
1	1	2	5	1	1	1	1	3	1		6
1	1	3	2	1	2	2	1	6	1	6	6
1	1	2	2		2	1	3	1			7
24		21	20	4	11	9	4	24	7	10	7

Wies

1	1	3		2	1	1	2				12
1	1	5	4		3		2	2			12
1	1	3	1		2	1	2				12
1	1	2	1	1	1	1	3	2	1		12
1	1	2	3		2	1	2	1			12
1	1	2	2		2	1	1	3	1		12
1	1	3	4		2	1	3	1			12
1	1	3	1		2	1	1	6	1		12
1	1	7	4	1	3	3	2	7	2	1	12
1	1	9	6	2	19	10	5	5	10	2	108

Lasianek

1	1	3	3	1	2	2	2	7	2	3	1
1	1	5	3	1	2	2	4	1			2
1	1	2	3	1	2	1	4	1			3
1	1	1	3	1	2	2	1	6	2	4	4
4		11	12	4	8	5	6	7	6	7	4

Wies Mo

1	1	3	3	1	2	3	3	6	3	25	12
1	1	2	3	1	2	2	1	6	2		12
1	1	2	2		2		1	1			12
1	1	5	3	1	2	2	3	6	3		12
1	1	2	3	1	2	2	1	3	2		12
5		14	14	4	10	9	8	22	11	25	60

Sagaydy

1	1	2	12	8	1	4	3	7	2		3
1	1	2	3	1	2	2	2	3	3		4
1	1	2	5	1	1	1	1	3	1		6
1	1	3	2	1	2	2	1	6	1	6	6
1	1	2	2		2	1	3	1			7
24		21	20	4	11	9	4	24	7	10	7

Doutme

1	1	3		2	1	1	2				12
1	1	5	4		3		2	2			12
1	1	3	1		2	1	2				12
1	1	2	1	1	1	1	3	2	1		12
1	1	2	3		2	1	2	1			12
1	1	2	2		2	1	1	3	1		12
1	1	3	4		2	1	3	1			12
1	1	3	1		2	1	1	6	1		12
1	1	7	4	1	3	3	2	7	2	1	12
1	1	9	6	2	19	10	5	5	10	2	108

Abmanicze

1	1	3	3	1	2	2	2	7	2	3	1
1	1	5	3	1	2	2	4	1			2
1	1	2	3	1	2	1	4	1			3
1	1	1	3	1	2	2	1	6	2	4	4
4		11	12	4	8	5	6	7	6	7	4

chouicze

1	1	3	3	1	2	3	3	6	3	25	12
1	1	2	3	1	2	2	1	6	2		12
1	1	2	2		2		1	1			12
1	1	5	3	1	2	2	3	6	3		12
1	1	2	3	1	2	2	1	3	2		12
5		14	14	4	10	9	8	22	11	25	60

Grunta	Podatek Brozny				Damina						
	Wolki	morq	Stote	Stote	aminy	Stubi					
1	1	2	12	8	1	4	3	7	2		3
1	1	2	3	1	2	2	2	3	3		4
1	1	2	5	1	1	1	1	3	1		6
1	1	3	2	1	2	2	1	6	1	6	6
1	1	2	2		2	1	3	1			7
24		21	20	4	11	9	4	24	7	10	7
1	1	3	3	1	2	2	2	7	2	3	1
1	1	5	3	1	2	2	4	1			2
1	1	2	3	1	2	1	4	1			3
1	1	1	3	1	2	2	1	6	2	4	4
4		11	12	4	8	5	6	7	6	7	4
1	1	3	3	1	2	3	3	6	3	25	12
1	1	2	3	1	2	2	1	6	2		12
1	1	2	2		2		1	1			12
1	1	5	3	1	2	2	3	6	3		12
1	1	2	3	1	2	2	1	3	2		12
5		14	14	4	10	9	8	22	11	25	60
1	1	3	3	1	2	2	2	7	2	3	1
1	1	5	3	1	2	2	4	1			2
1	1	2	3	1	2	1	4	1			3
1	1	1	3	1	2	2	1	6	2	4	4
4		11	12	4	8	5	6	7	6	7	4
1	1	3	3	1	2	3	3	6	3	25	12
1	1	2	3	1	2	2	1	6	2		12
1	1	2	2		2		1	1			12
1	1	5	3	1	2	2	3	6	3		12
1	1	2	3	1	2	2	1	3	2		12
5		14	14	4	10	9	8	22	11	25	60

Dymy	Masztek włościan										Dzieln. gospodarstw	Dzieln. oroby	
	Chłopi	Wolni	Wolne	Wolne	Wolne	Wolne	Wolne	Wolne	Wolne	Wolne			
5	4	10	9	8	22	11	25			60	5	14	14
1	1	2	2	2	6	3	2			12	6	4	5
1	1	2	1		4	2				12	7	1	1
1			2	1		1				12	8	2	
1		1			2	1				12	9	2	2
1			2	1		3	1			12	10	5	1
1	1	2	2	2	6	2				12	11	5	5
1	1	2	2	1	6	3				12	12	3	7
1	1	2	1	1	4	2				13	3	2	
13	9	25	19	15	53	26	29			144	13	39	37

Taj ewiej

Dzielnik Paweł Mierlak wdowa
 Brat Jerzy z. Corhi Anna
 Krzysztof Kruchły Donaty
 Jozef Szymul młodszy
 Łukasz Straluk z. Cor. Wry
 Jozef Żukowski z. S. Małczy
 Małczy Białochi z. Syn
 Brat Krzysztof z. S. Adam
 zgi. Stanisław Szymul z. Cor.
 Cor. Anna, Brat Krzysztof
 Woyt Małczy Hlinczuk z. S. and
 Andrzej Białochi
 Symon Żukowski
 Siana Strajimnego da

Summa

Wiesi Du

Symon Kruchły z. S. Tomasz
 Andrzej Kruchły wdowa syn
 Jerzy Kruchły z. S. Badkorniey
 uizek Donaty Corha
 Krzysztof Kruchły z. S. Jozef
 Katerzyna Brat An
 Andrzej Brobek z. S. Symon
 Piotr Białochi z. S. Helena
 Jan Hlinczuk z. S. Mateusz
 Corhi Krystyna, agata
 Jan Kruchły z. Cor. Elzbieta
 Badkorniey Kruchły z. Synow
 Jerzy Kauczucha wdowca z. S.
 Jozefata, Brat Jacek z.
 Tomasz Kuzma z. Donaty
 Małczy Żukowski z. S. Jozef
 Badkorniey Kauczucha z. S.
 Kazimierz Kruchły z. S. Jan
 tanek małczy
 Jan Szamrej z. S. Badkorn
 Donaty z. Jan, Cor. Anna,
 Małczy Brobek z. S. Małczy
 Tomasz, Jerzy
 Tomasz Janewicz z. S. Marcin
 Corha Maria
 Dzieci zgi. Symon Kruchły z. S. Jan z. S. Jan
 Arady zgi. Stau wozme zgi
 Siana Strajimnego da

Summa

Mochowice

Transport Lateris
 wdowa małczy Cor. Ewa, Krystyna
 Krystyna, Brat Anton
 Brat Kazimierz
 Anna, Brat Stanisław
 Basierab, Brat Krzysztof miłoway
 Stefan, Cor. Maryanna, Krystyna
 Cor. Anna, Bratonia miłoway
 Anna, Elzbieta, Brat Jerzy z. Donaty
 Siostry Agata Anna
 Krystyna, Cor. Maryanna
 Chadyrnik
 Ioz. Jano
 iz. Cate wrio, kut 90

Summa

Wiesi Mochowice

Małczy, Krzysztof, Corha Elzbieta
 Teodor z. S. Piotr, wnuczka Maryanna
 z. S. Krzysztof, Małczy Badkorniey Fran.
 Maryanna
 Małczy, Jerzy, Cor. Maryanna
 Drey z. Donaty
 Jerzy, Cor. Justyna, Małczy, Anna
 Rozalia, z. Jacek z. S. Andrzej, Jan
 Marcin, Cor. Anna, Bratonia Drazyl
 Dorcia, y Uboga Stara
 Agata, Siostry Annay Szamrej z. S. Rozia
 Krzysztof, Jerzy, Cor. Maryanna
 Stanisław, Małczy, Kazimierz Corha
 Syn Jan Corha Maryanna
 Syn Mateusz Corha Anna
 Jerzy Corhi Rozalia Elzbieta
 Jerzy, ambrzy, Krzysztof, Cor. Maryanna Klara
 Symon, Jozef, Krzysztof, Stanisław, Bra.
 Cor. Kasia, Agata, Brat Jozef
 Rozalia, Szwagier Kazimierz wotowicz
 Cor. Agata, Siostry Marcin z. S. Symon
 z. S. Dominik Bratan Marcin Franciszek
 Cor. Dorcia, Brat Paweł z. Drugi Jerzy
 40, grunt do orody, bez psatny
 iz. Cate wrio, kut 110
 iz. Duboranow

Grunta	Kodetek Broany				Damina	
	Wolki	morq	Stote	Stote	Stote	Stote
1 1/2	2	5	7	5	100	5 27 19
3/8						15 20 1 5 3 24 1
3/8						15 20 1 5 3 24 1
3/8						15 20 1 5 3 24 1
3/8						120 16 20 20 1 6 3 24 1
3/8						120 16 20 20 1 6 3 24 1
3/8						15 20 1 5 3 24 1
3/8						15 20 1 5 3 24 1
3/8						15 20 1 5 3 24 1
3/8						2 1
3/8						2 1
1 1/2	5	15	20	12	260	15 10 5 3 14 13

Wiesi Mochowice

13 13 20 14 20 1 4 3 11 1
 13 10 20 1 3 3 11 1
 2 20 16 20 1 6 3 11 1
 1 18 14 28 20 1 5 3 11 1
 13 10 20 1 3 3 11 1
 15 13 25 20 1 4 3 11 1
 13 10 20 1 3 3 11 1
 13 10 20 1 3 3 11 1
 1 15 14 25 20 1 5 3 11 1
 1 18 14 28 20 1 5 3 11 1
 15 10 20 1 3 3 11 1
 13 10 20 1 3 3 11 1
 15 10 20 1 3 3 11 1
 1 18 14 28 20 1 5 3 11 1
 1 13 14 25 20 1 5 3 11 1
 1 10 10 20 1 3 3 11 1
 1 15 14 25 20 1 5 3 11 1
 1 13 14 25 20 1 5 3 11 1
 6 1 13 20 25 10 30 20 14 60 24 18

Dymy	Początek	Miejscowości wotnianskie							Dzielnice	Dzielnice
		Kom. woty	Woty	Woty	Woty	Woty	Woty	Woty		
4 2				1					1	
4 2		1	2		1	1			2	
1 3 2		1	2	1	1	2			3	
1 4 3		2	4	4	3	7	2	2	4	
2 1		1	1	1	2				5	
3 1			1	1	1				6	
3 3		1	2	1	1	2	1		7	
4 3		1	2						8	
3 1		1	2	1	2				9	
3 2		1	1	1					10	
2 5		2	4	3	2	4	2	5	11	
3 2			1	1					12	
38 27		11	22	13	10	21	5	8	12	

Wies Tokary	
1.	Alexis Waron z. S. Anny
2.	Lawryn Ewaron z. S. Stefana
3.	Lawryn Doleszewicz z. S. Maryi
4.	Mian Wlizek z. S. Adama
5.	Bojalubie Chadyka z. S. Kłasy
6.	Mikulaj z. S. Zonaty
7.	Kanuzek Dreywa z. S. Lawren
8.	Kazimierz z. S. Kazimierza
9.	Symon Wlazylewicz z. S. Jana
10.	Mateusz Chadyka z. S. Zonaty
11.	Kanuzek Biaty z. S. Doroty
12.	Manuś Chadyka z. S. Synowia
	Duszka z. S. Duszki
	Ład z. S. Ładzi
	Summa ewi Tokarow
	Wies Lewosze
1.	Stamislaw Rudy z. S. Zonaty
2.	Jan Rudy z. S. Zonaty
3.	Stefan Rodziewicz z. S. Zonaty
4.	Lawryn Ciabinski z. S. Zonaty
5.	Jerzy Karol z. S. Maryi
6.	Duszka z. S. Duszki
7.	Andrzej Diczek z. S. Zonaty
8.	Tomasz Rodziewicz z. S. Zonaty
9.	Mikulaj Karol z. S. Zonaty
	Duszka z. S. Duszki
	Ład z. S. Ładzi
	Summa ewi Lewosze

Dzielnice	Grunta			Dzielnice			Dzielnice	Dzielnice
	Włochy	Morgi	Grunt	Włochy	Morgi	Grunt		
	1/2	15	3					
	1/4	9	2					
	1/4	10	3					
	1/2	19	9	58	22	1	29	6
	1/2	9	3					
	1/2	9	3					
	1/2	10	4					
	1/4	17	5					
	1/2	16	4					
	1/2	20	5					
	1/2	10	3					
	1/2	10	3					
	3/8	6	17	53	24			
	1/2	4	5	15				
	1/4	4	5	15				
	1/2	4	5	5				
	1/2	6	8	27				
	1/2	4	7	5				
	1/2	4	4	15				
	1/2	4	6	5				
	1/2	6	8	17				
	1/2	4	5	15				
	1/2	4	4	20				
	1/2	8	10	5				
	5	52	71	25				

Въспоминаніе о
в. в. Семеновъ
о Семеновъ о. о. о.

Вспоминаніе о
в. в. Семеновъ