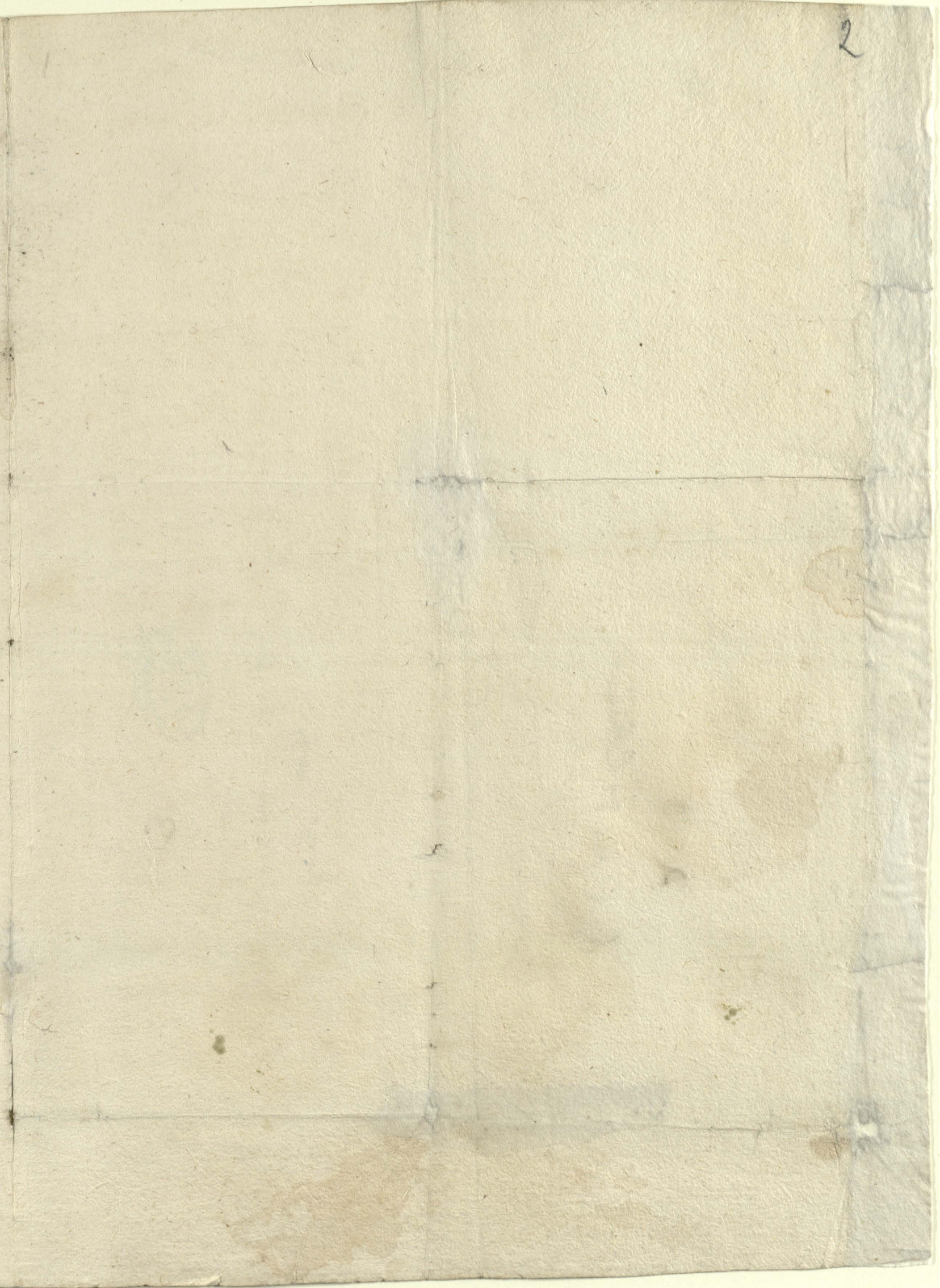
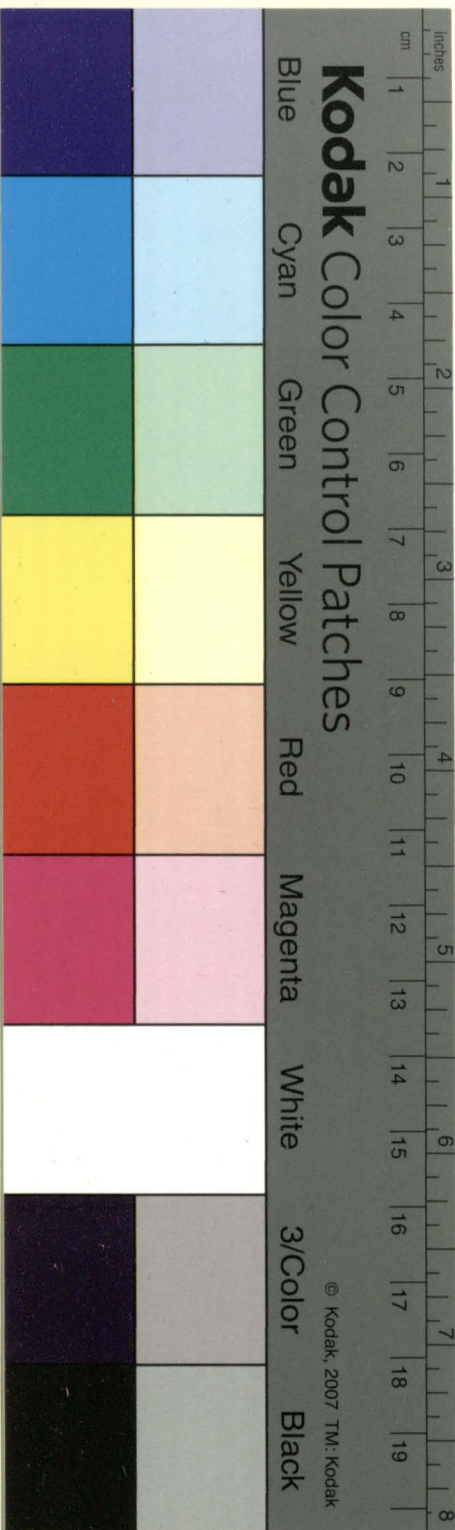
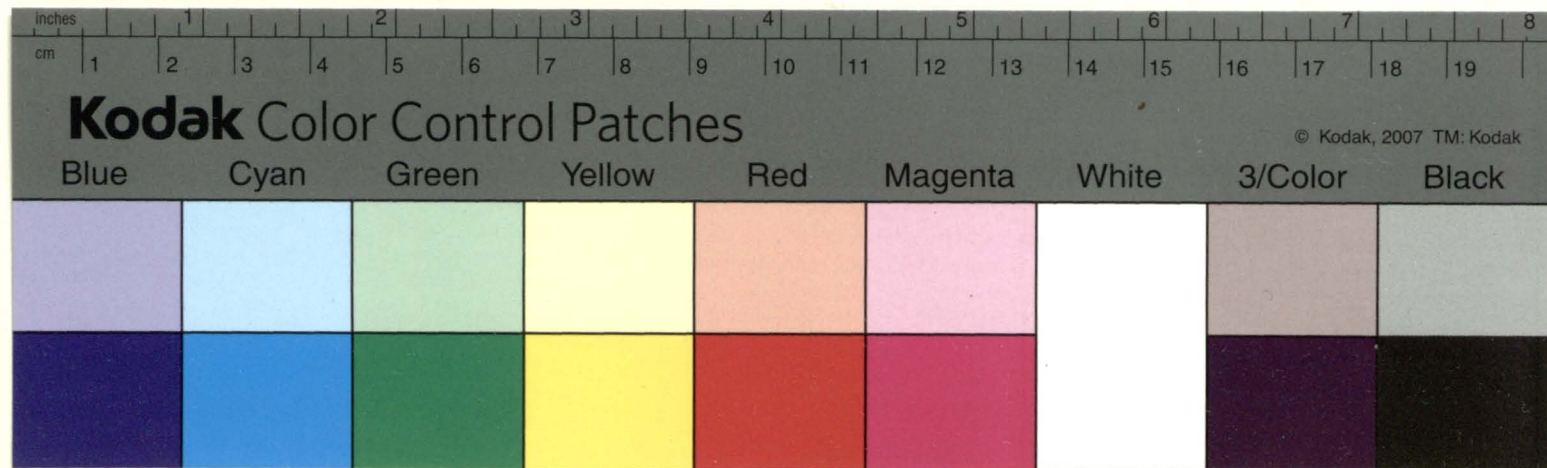


Handwritten text in Lithuanian script, likely a letter or document, is visible on the aged, yellowed paper. The text is written in a cursive style and is mostly illegible due to fading and the age of the document. There are three large, dark, irregular stains at the bottom of the page, possibly from ink or water damage.

Lietuvos TSR  
CENTR.  
BIBLIOTEKA  
Mokslių Akademija

2





D. N. D.

Prej Kripta 90 C. Dabūt  
gruntes ka Cstyy C. Bealū dīanā

1  
Konoj 1531

Kripta gruntes ka Dabū dīanā  
- trumbis

3



Ja Tomasz Petrasiewicz Wotowskiuicza Ziemiannin spiednickoho  
 Powietu Czynie Inakomito Sam na sobie. Sim moym listom  
 kazdomu dobromu kto nanieho przymotryc abo cztoby jeho  
 uslyszyt. niniesznim y na potom buduchym. Ato ja Tomasz  
 prodajesmy Sieliszczu Gutowicka swojeho otczynoho y de  
 dlicznoho Kozonowszczynu kromie Innych czasy Seliszcza  
 toho ktorojen Sieliszczu krzyt podile Maksimowiczyn  
 y na toje Sieliszczu ktorojen idet po mudole do Wlasowoy  
 Miezzy, abokom toje niury krukhom skustowjem zaszeryniszczu  
 czokom sprydzeczkom zaloby na Czotyre boczi y prodajesmy  
 na imia Awstahu - Maksimowiczu Starcu bakszczianstomu ka  
 nownickomny za derzania Kniatia jeho <sup>Starca</sup> miosty za posledma  
 desiat hroszy Litowskoje monety po desiaty pieniazcy u mozy  
 Jemu samomu y dzietem jeho y na potom buduchym objed  
 wieczno nieporuszeno y Dla lepszoje twerdosty toho nastoho tohu  
 a talow ia Tomasz Petrasiewicz Wotowskiuicza. Wierchu pi  
 samy prodajesmy Pana Jana Olochnowicza Hanowicza a Pana  
 Mikolajca Parbkowicza Butkiewiczca opieczat y Jch. miosty  
 na moju prosbu waznili pieczaty swoi przydzyli Jemu moji  
 mu listu y nawto ja Tomasz Petrasiewicz Wotowskiuicza  
 datjesmy sey moy list pod mojej pieczatku Pisan u Stra  
 niczach u Jana Olochnowicza Hanowicza. Mca Wojabra  
 Indykta Ceturwtoho pod Lcto Bozeho narodzenia tyzice  
 czo piatdot tryccat pierwo ho

Le. Le. Le.



Recepta Inuntu Rozonow / Schyżna  
na beczeli jabloby (stary do  
Dokt. Stwica) w Polku  
1831. Anna Dob

