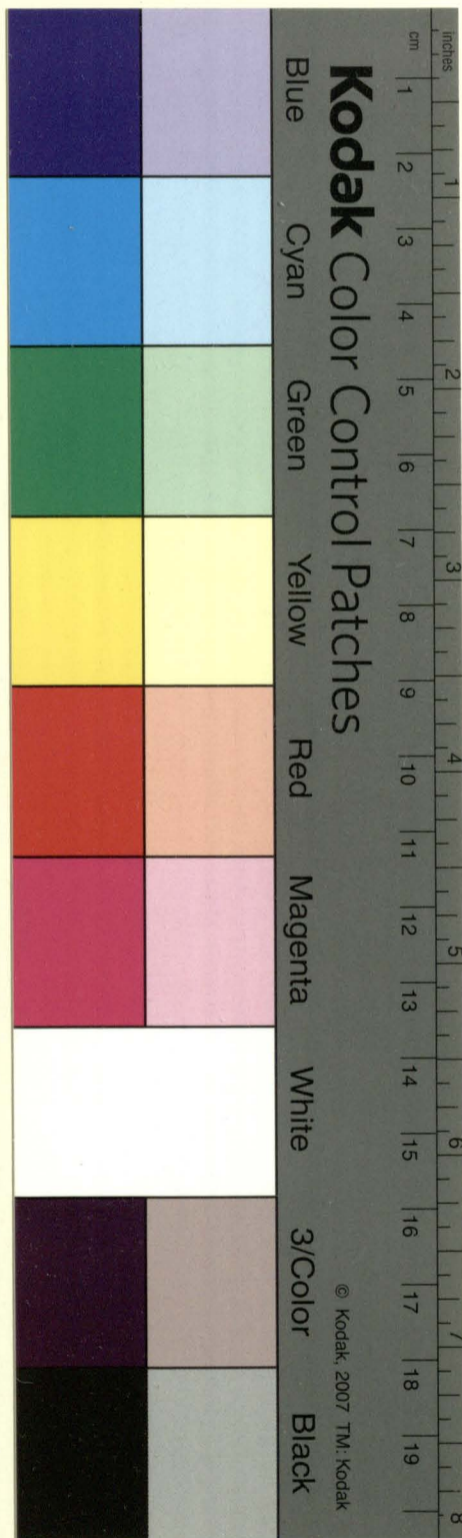
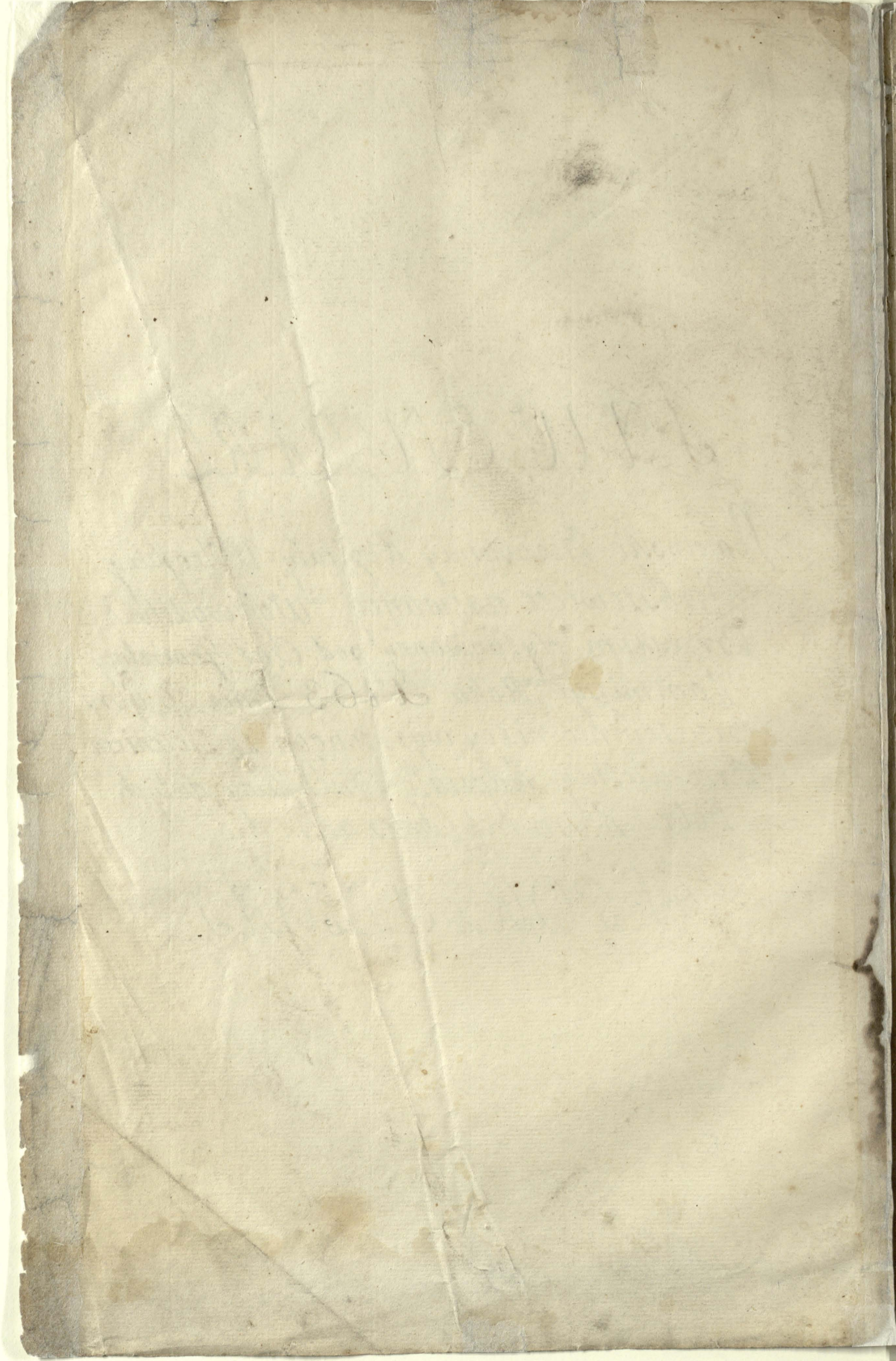
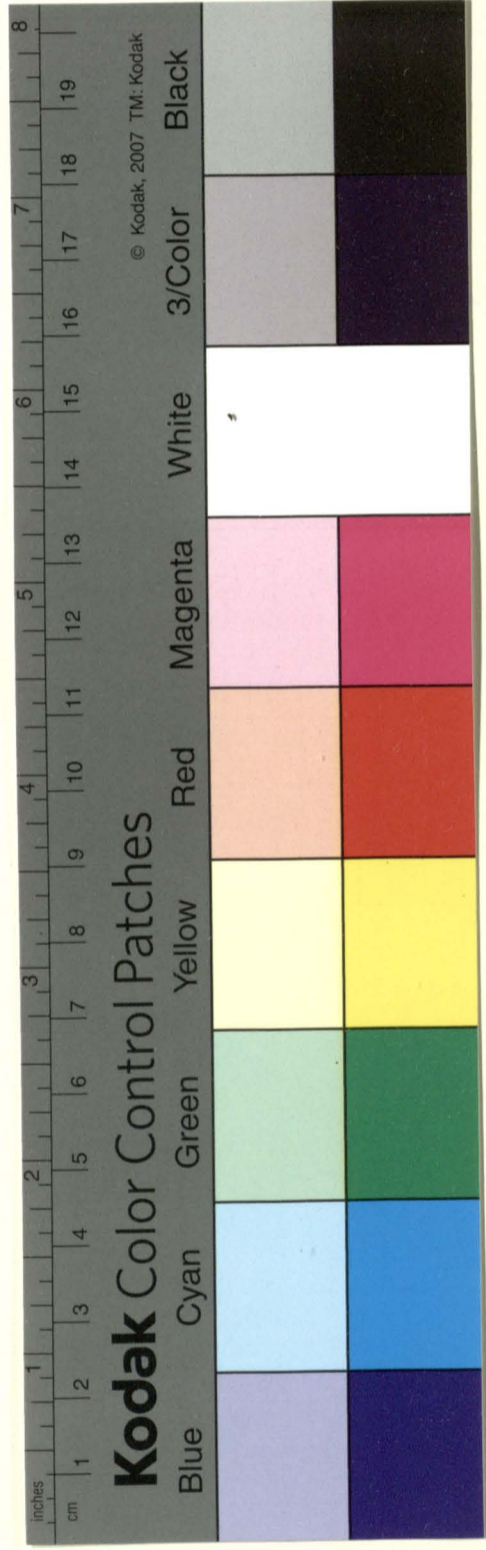


INWENTARZ

Majomości Przewietney Kapituły Wileńskiej
Braszcwicze nazwancy w Wojewodztwie
Brzeskim sytuowancy pod Czas Generalney
Kommissyi w Roku 1763 Dnia 30 gbra
prze Lcmnic niezcy wyrażonego za Lccnicem
Przewietney Kapituły Wileńskiej do tych
Dobr Kommissarza

SPORZĄDIONY





Ustawa Włoŝi Brastewickicy zostawiona w Roku 1763. 30 Gbri.

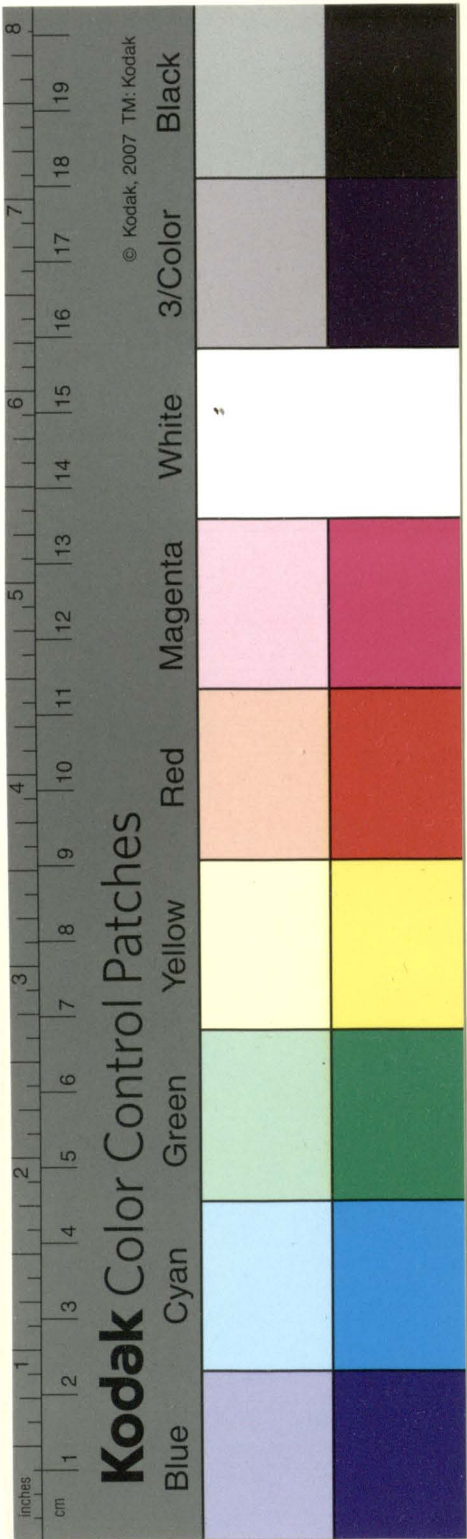
Ustawiamy y dawne stwierzamy, zostawiaj najprzod to: ŝi z Grantu Sie-
dzibnego z Czworu ma robic Panstetylny Dwa Dni z. w Tydzien, z Szu-
ŝiny iednego Tygodnia Dwa Dni z. Drugiego Dzien jeden, z Osminy,
Zas tyllu dzien jeden w kaizym Tygodniu stutyi powinai z tym
Dwor kaiz Linnu y Latem: Ciz sami letorty lub w odleglosci, lub tez
w bliskosci miysia zostai, powinai o wschodzie Stolica przychodzie
na Panstetylnu, Panstetylny zas ci letorty o put tory mie sa na
Panstetylnie przed Zachodem Stolica powinai byc puszczeni do Do-
mow swoich, a bliŝei do Zachodu Stolica maiu byc na robocie przytany-
mani. Sochi zas wyszedsty na Panstetylnu maiu za orac kaizdy Pre-
tow Dzieŝce w Szerz y Dusz, Bialogtowy Linnu letore w odleglosci-
miysia sa od Dworu, maiu brai Talli, Zawicluwic, Zas Humniste,
Starjeweit, y Plestetyce do Dworu z tym rozkaiz, przychodzie maiu,
Zwalow ustawiamy (Dzieŝce do Orania) Kosteria, wywizenia gno-
jow, (a do Zniwa generalnie w szysy iednego w Dworu dla Ognia zоста-
wiamy, aby wychodzili. Przy tym w Linnu dalsze Wsi z haizdy Czwor-
ci osiadtey po trzy Talli z Lnu Dwornego przai powinai, wiecy do
Zadney roboty mianuwicie do przydzienia inŝty do thania Krosien tych
Wsiow poligai nie maiu.

Przy tym Niewiasty od Si. Jortego wiesennego do Jesiennego na Panstety-
lne z tym Dwor kaiz z Czworu siedzibney w kaizym Tygodniu po
Dniu iednym stutyi maiu, z szysy takie Dzien iedny w Tygodniu za-
rabiai powinai, z Osminy zas tyllu prze Tydzien po Dniu iednym Pan-
stetylnu odbywai y zastugiwai z tym Dwor rozkaiz powinai. Szuba
Stoty z Czworu po put tygodnia ma byc odprawowana, tudzieŝ y Stru-
zowka dla Bydla podlug dawnych Luyctajow. Podwoy do Brzesia
w Linnu jezeli tego potrzeba bedzie, za dobrej Sannoy drogi kaizy Dworu
raz odprawie na Role powinien dla sprwadzenia Dwornej Krosienyi
Brastewickicy, a na ten czas nie ma byc Panstetylna Zadna prze-
wiedziec dwie; jezeli by zas raz drugi potrzeba byla dla sprwadzenia
tey te Krosienyi w talow lub tez podobny za mil dwadzieŝcie drogi,
tedy maiu tyll odiezdziei, ile Dni w drodze byli, do Wilna, lub na Wotyri,
prze tych w Zadny inŝty drogi ic chai nie powinai, ponic waz ptacy,
za to do Roku 300 Tynfow, jako jest w prwentarzu opisanu.

Niwod od Rstetot, letorty maiu prze poute przy Widzu Dworskim zwosciem
odbierany byc tyllu w Jesieni powinien, a na wiosne wolno samym pod-
gladai boz Dwornej widza.

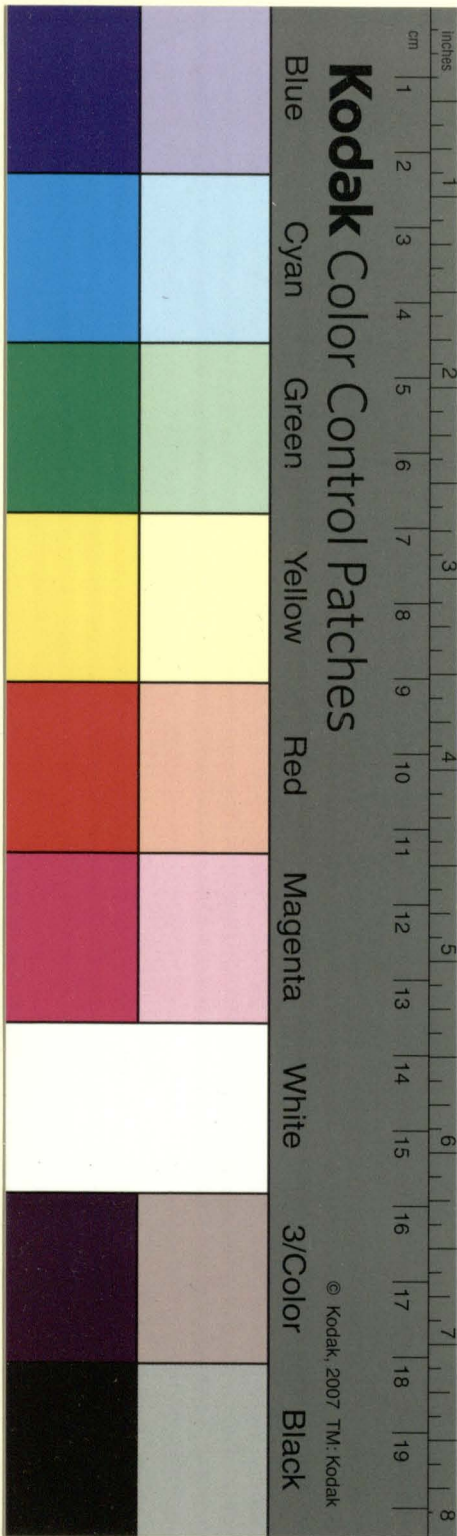
Chmieiu co moze byc na Wloŝi, Dwor moio kupic u Poddanych wedlug ce-
ny pospolitey u ludzi, jezeli zas nie techu kupic nalezyta Cena, tedy wol-
no Poddanym sprzedac temu chmieu.

Strzice y Strziki aby nie byli od Dworu karani, przyhaznie onym pilnosci,
aby Dworowi szkodz Zadney nie byto. Ciz jezeliby mieli byc za wystem-
pek karani,



Redukcyja Intryaty roczney i Dóbr Klucza Brażewickiego
 Circa verificationem Synszów, Arędy, Kreszeny, wyprawadzona.

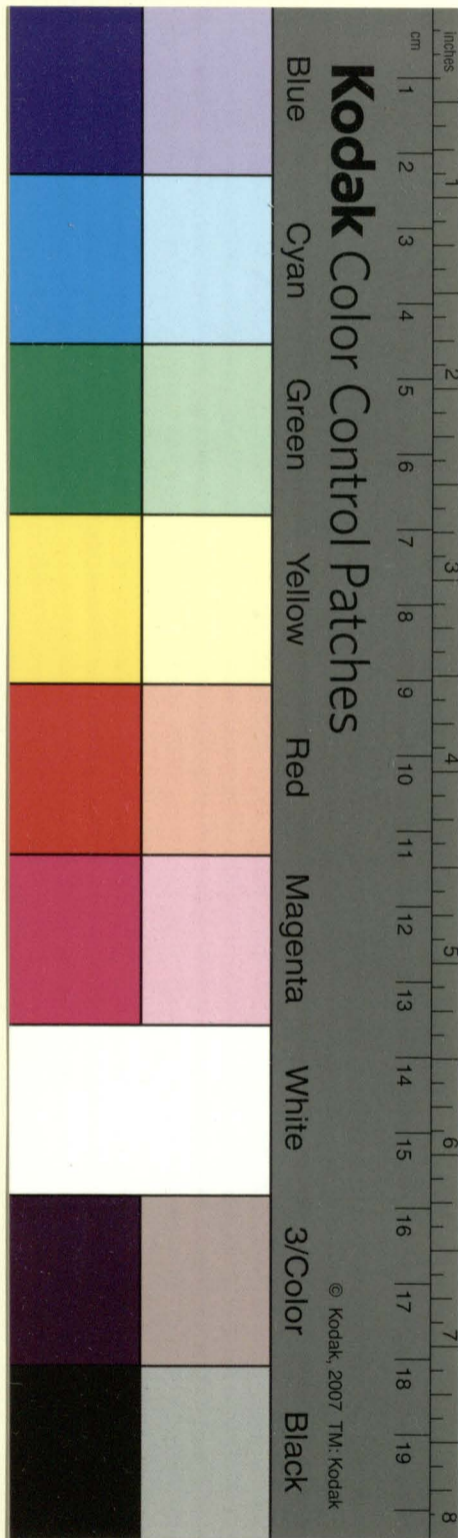
	Synsz	Arędy	Kreszeny	Włocławek	Łódź
Synsz i Gromad - - - -	1619	1	8	2	
Podrozczyny i try Włocław	300				
Arędy Kreszeny - - - -				1666	
Za nabiał, miody, trzci Snop ^o Zboża	158				
Za żytny Lasiew Szanbu 100 = szanbu po Synszow 5. - - - -	500				
Jeżymienia Szanbu 46 szanbu po złoty 4 - - - - - - - -	102				
Za Szarki Szanbu 4. szanbu po złoty 5 - - - - - - - - - -	16				
Za Brubu Szanbu 2. szanbu po Syn- szow 4 - - - - - - - -	8				
Za Grychu Szanbu 5. szanbu po złoty 5 - - - - - - - -	20				
Za Owsa Szanbu 30. szanbu po Synszow 2 - - - - - - -	60				
Za Grybli Szanbu 5. szanbu po złoty 2 y Gryzły 15 - - - -	10				
Za Pszenicy Szanbu 2. szanbu po złoty 16 - - - - - -	11	1	7		
Za Siemienia Szanbu szanbu - - - -	4				
Za Sianu Drabiu - - - - - -	300				
Summa Generalis - - - -	3119	2	13	1	1666
In Universum redukcyje Synsz na złoty. Uctyni Catey Intryaty we- dług tego Inwentarza złoty Ryci Syn- szow Szesiscet siedymna sześc, Gro- szy dwadzieśc osim Szolcy: 2.					5603 28 2



Opisanie Dworu Braszewickiego

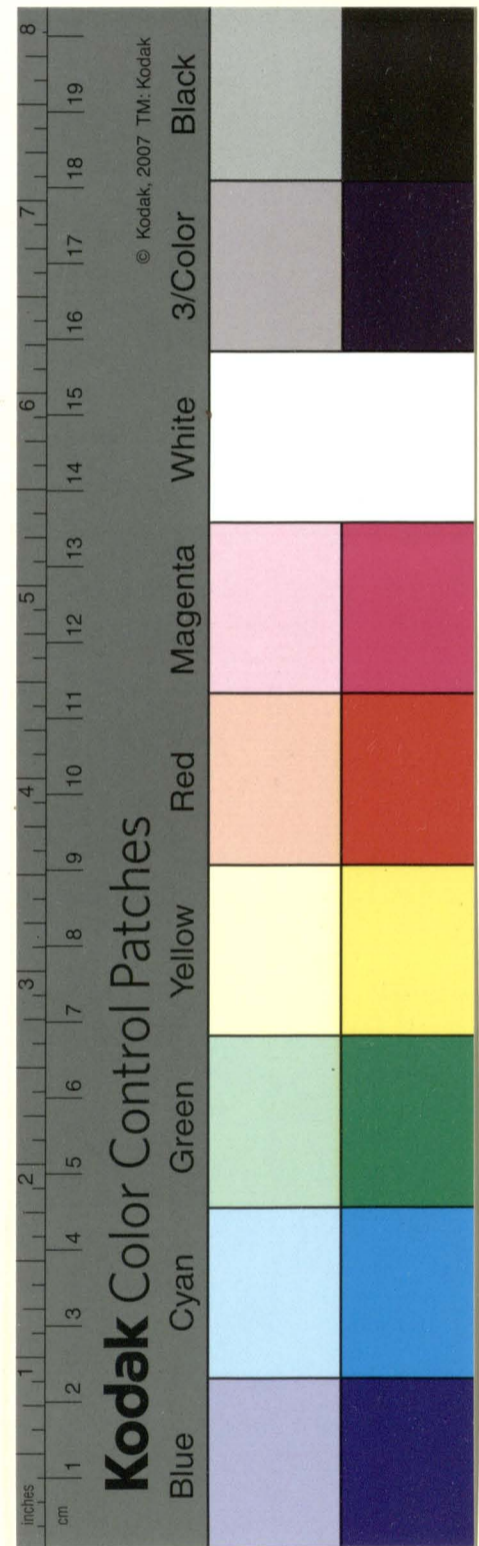
Wrota wjeżdżone od Koszowa do Dworu, przy nich Fortka mała z drzewiami małymi, tak Wrota jak i Drzwi u Forty i tarci, te Wrota na Stupach dembowych na biegunach drewnianych z Laszupkami drewnianymi dranicami pokryte, od Wrot poprawcy ręce Swirna z ganłem dranicami obitym, z tego ganłu drzwi do Swirna na biegunach z Laszupkami i probojami żelaznymi, w którym kludka żelazna kluczem, w Swirnie Claszku trzy, Sam Stomę pokryty, w tejże linii obok stoi Syrnik na czterech Stupach z żelaznymi dranicami ciężkimi, żelazami pokryty i w nim Tarciowa Drzwi do niego na biegunach z probojem i Laszupkami.

Rum stary dranicami pokryty, do którego wchodzi ganle stary na czterech Stupach, w nim Ławy po obu stronach, na wierzchu tego ganłu Salka z trzema Oknami bez szkieł dranicami pokryta, Drzwi do niego na Ławiasach z Laszupkami i probojami żelaznymi, idąc zaś w Sieni tego Rumu Drzwi na biegunach drewnianych, idąc z Sieni do Żłoby Drzwi na Ławiasach z Laszupkami i probojami żelaznymi, w tej Żłobie Okien trzy, żelazne szkieł w drzewo oprawnych, każde po jednej Kwaterze odsuwającej się, Okna i podłoga tarciowa stara, Okienki w tej Żłobie trzy nowych żelaznych, Piec żelazny żelaznych rozsypany, z kominem wywiedzionym do Kuchni, z tej Żłoby Drzwi do Komory na biegunach z probojem i Laszupkami żelaznymi, w tej Komorze Okna z żelaznymi prostymi w drzewo oprawne z Okienkami z żelaznymi żelaznymi, z tej Komory Drzwi do Prywoku na biegunach z Laszupkami żelaznymi, Drzwi drugie z tej Komory do Kuchni na biegunach z Laszupkami, Kuchnia na czterech Stupach, w której Stół z Tarci robiony, przepierzenie w tej Kuchni do Sieni Drzwi na biegunach, z tej Kuchni Drzwi do Spizarni na biegunach z probojem i Laszupkami, w środku Okienki dwa żelaznych, Pości dwie tarciowe, przez Sien idąc do Żłoby przeciwnej Drzwi na Ławiasach z Laszupkami żelaznymi, Okienki trzy w drzewo oprawnych z kłami bez Ławiasch, do tych Okien Okienki trzy na biegunach, Piec żelazny żelaznych kominem, przez ten komin Piec mały do piczenia Chleba, z tej Żłoby Drzwi do Komory na Ławiasach bez Laszupki, w tej Komorze Okna jedne w drzewo oprawne w żelaznym odsuwającej się, przepierzenie z drzewa stojących, w którym Komora bez drzwi, z tego przepierzenia Drzwi do Sady na biegunach z Laszupkami drewnianymi, komin Kuchni na Dach wyprawiony, w Sady Chlewole do Laszupki Stawia Stomę pokryty, do którego Drzwi z dranicami robione na biegunach, przy tymże Rumie Studnia, przy niej pokryty Okno do napojenia Rybka, dalej idąc Sadywa, nad którą Prorwana niedawno wystawiona dranicami pokryta, do którego wchodzi Drzwi z tarci na biegunach, w nim Studnia, do której także Drzwi z tarci, za Prorwaną Sady do learmienia wieprzow Stomę pokryty, do którego wrota z dranicami robione, przy tymże Prorwane dwa Chlewy jeszcze dobre Stomę pokryte, do których



do których Dwie wrót i Dranie robionych, Studnia pod Browarem Zembrowanem nakładnym.

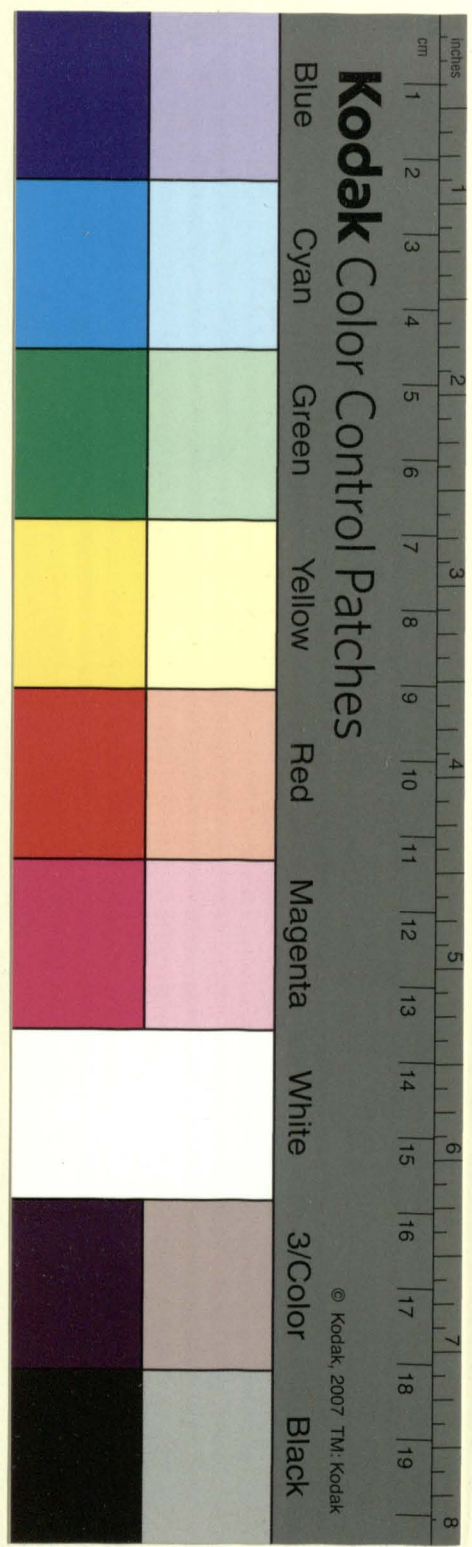
Folwarke Dranicami luty stary reparaui potrzebuicy, do którego wchodzi Drzwi do Sieni i Jarci na biegunach Złoty, w środku do Sieni po lewej ręce Izba Administratorska, do której Drzwi na biegunach z deszek tupanych, w szkiełkach Kątów białych, Komina i Piec luty do Pieczenia Chleba, Ołien i Ryb prostych okrągłych w drzewo oprawnych z odsuwaniem Kwaterami dwie, po prawej ręce w środku do tej Izby Drzwi do Alkierza na biegunach także z Deszek tupanych, w Alkierzu Ołien i Ryb prostych okrągłych w drzewo oprawne Kwaterą odsuwającą, z tego Izby Drzwi na biegunach do Komory, w której Ołien i Ryb prostych okrągłych w drzewo oprawne Kwaterą jedną odsuwającą, z tej Komory Drzwi na biegunach z Próbajem i Zasztęplą do Komory, w której Ołien i Ryb prostych okrągłych w drzewo oprawne Kwaterą jedną odsuwającą, do których wszystkich Ołien tak w szkiełkach, Alkierzu, jako i w Komorze Ołienice Podwórza zasuwającą, Na przeciw Izby Administratorskiej Piecharnia, do której Drzwi na biegunach; w Samej zaś Piecharni Piec piecharniany duży z gliny bity, Ław wielkich Dwie, Stolnica jedna, Ołien piecharnianych Cztery, w tychże Sieniach Folwarkowych Komorekha przy bolu ze Drzwiami na biegunach, idąc do Budyńku Folwarkowego Wrota na czterech Stupach dembowych, przy nich fortha obok z tarcie pitowanych robione tu wsi Zawilcowan stoige na biegunach z Lasowką drewnianą Dranicami staro polnymi, Idąc dalej od tych wrót w jednej Pierzej Stajnia, Wozownia, Odryna, na końcu druga Stajnia, tu wstąpił zabudowanie pod jednym Dachem Stoma i Trzęciną polnymi, do pierwszej Stajni Wrota z tarcie pitowanych, w Szutach dembowych na biegunach, w Samej Stajni Pomost z obu stron, Jaska i Drabiny do Zarzucania Siana, po lewej ręce, zasiad do Stadania Siana, wyszedłszy z Stajni, drugie Wrota do Wozowni z Zasztęplą i Próbajami żelaznymi, na końcu przy Odrynie podobnym sposobem Wrota z tarcie na biegunach w Samej Stajni Pomost Jaska i Drabiny do Zarzucania Siana, Prześrocz na koni Ojim, wyszedłszy ze Stajni po lewej ręce od wrót Obora na Bydło Stoma polnymi pod jednym Dachem, w której Przegrod trzy, w pierwszej przegrodzie na Jęzi Chlew z wrótami na biegunach, w drugiej przegrodzie Chlew na Bydło z wrótami, w trzeciej przegrodzie Chlew na Kopy, także z wrótami na biegunach, wyszedłszy na róg Stajni Uliczka na Gumnie, gdzie najprzód po prawej ręce Swirna o dwóch Piętrach, na dole drzwi na biegunach z Próbajem Zasztęplą i Lamblem wielkim, w środku Zasiad w szkiełkach. Na drugim piętrze Jank tarcie wymusztowane, Drzwi na biegunach z Próbajem Zasztęplą i Lamblem wiszącym, w środku Zasiad w szkiełkach, Dach Stoma polnymi, Obok tego Swirna Odryna dwie Stoma polnymi pod jednym Dachem, w których Odrynach z wrót



wrót: Pocięto na biegunach z deszczu Tupanych, na przeciwko tych Odrym
 Gumno wielkie, do którego wrót ciworo brzyźlowych z deszczu Tupanych,
 Kłotnych jedne z Probojorn y zasterophami; Tróć zaś wrót z Lasułka-
 mi drewnianymi z oszrodka, Exposito tego: Gumno, Odryna, na ro-
 gu do Studania Stomy, Druga bez wrót Stomy pokryta, do którego
 drzwi tróć z Deszczu Tupanych na biegunach.

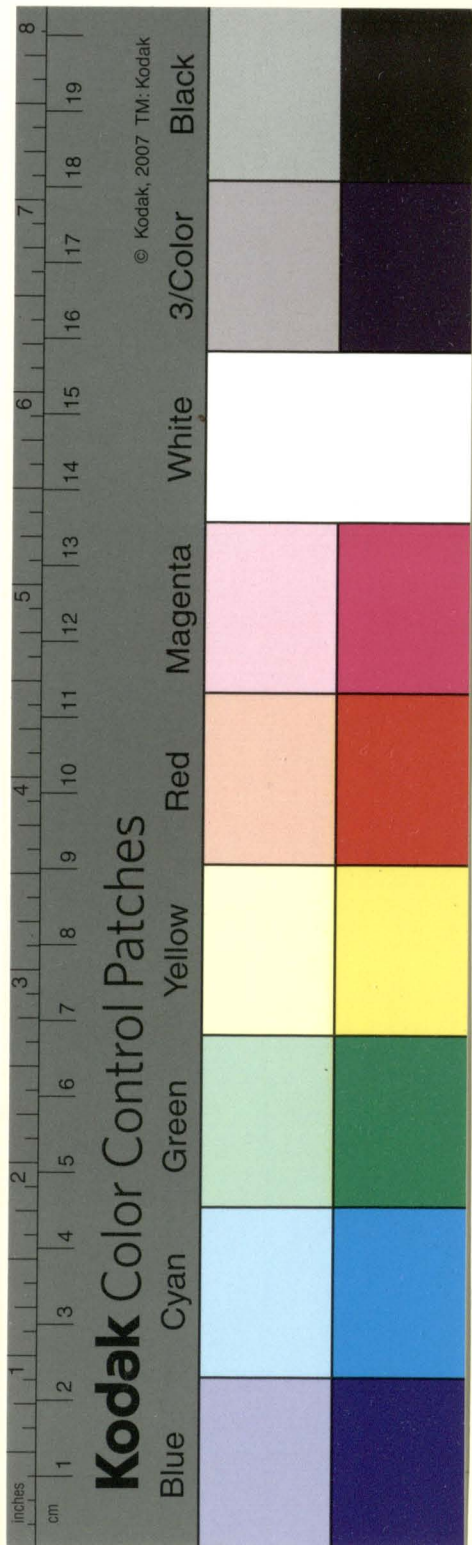
Remanent na gruncie Folwarku Braszewickiego
 Eodem Anno et Die spisany.

	Stuki	Naczynie Folwarkowe.	Stuki
Krow dwynych - " - " - " - " - "	4	Kadzi wartownic - " - " - " - " - "	5
Kroweli dwuletnich - " - " - " - " - "	2	Deszczu Płonnych - " - " - " - " - "	2
Krowek Rocznialowych - " - " - " - " - "	2	Fas na z Sypanie - " - " - " - " - "	4
Byczkow Rocznialow - " - " - " - " - "	2	Kadlub w Szankow dwa - " - " - " - " - "	1
Buhaj stary - " - " - " - " - "	1	Solanki na z Sypanie Głota - " - " - " - " - "	2
Cieląt młodych - " - " - " - " - "	6	Szanki miary Chomskiej - " - " - " - " - "	1
		Szanki miary Drobickiej - " - " - " - " - "	1
		Osmina miary Chomskiej - " - " - " - " - "	1
		Osmina miary Drobickiej - " - " - " - " - "	1
		Pat osminy miary Chomskiej - " - " - " - " - "	1
		Miarła Czwartej części Chomskiej - " - " - " - " - "	1
Drob Folwarkowy.	Stuki	Cebrow do noszenia wody - " - " - " - " - "	4
Pesi - " - " - " - " - " - " - " - "	10	Korow - " - " - " - " - " - " - " - "	2
Kaczek - " - " - " - " - " - " - " - "	8	Neck - " - " - " - " - " - " - " - "	4
Kur z Hogutem - " - " - " - " - " - " - " - "	10		
Indykw - " - " - " - " - " - " - " - "	6	Naczynie Browarne.	Stuki
		Czopow - " - " - " - " - " - " - " - "	4
		Koryt do robienia Piwa - " - " - " - " - " - " - " - "	2



Opisanie Folwarku Tokowcy.

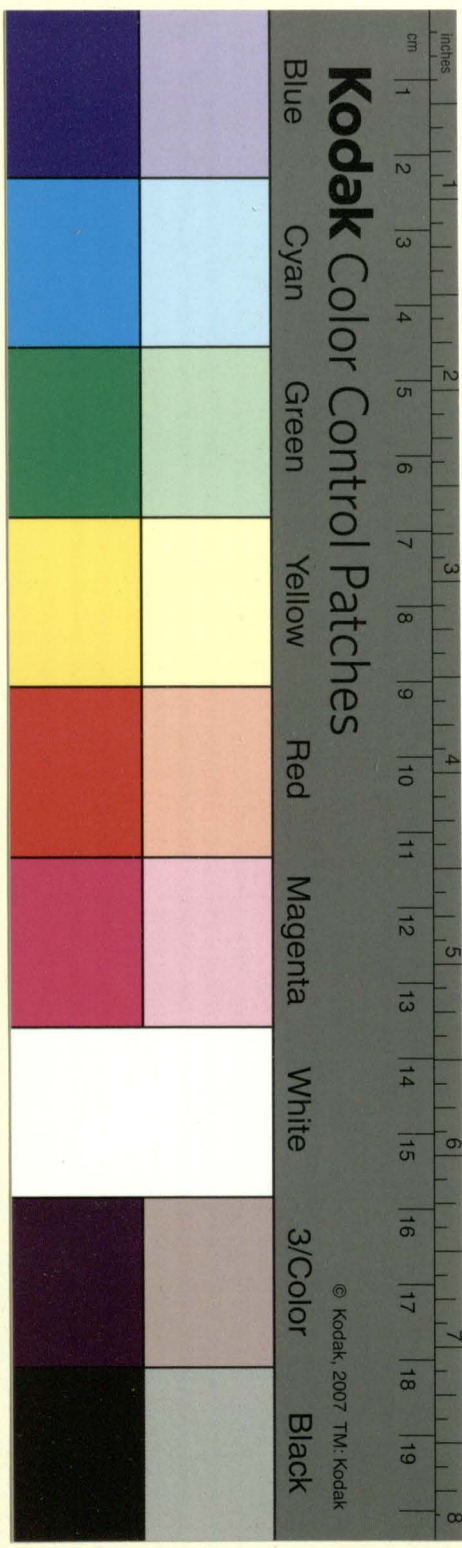
Wrota dwoiście wiodzące do Folwarku z furtek Dranicami liryte, dalej idąc Budynki Administratorskiej Rezydencji pał dranicami, a pał Stomę poliryty, do którego wchodzić drzewi na biegunach z tarcią robione z kłami drzewianą, po lewej ręce także drzewi z tarcią kłami drzewianą na biegunach, do szczy Administratorskiej, w której Ołki dwa z siłkami prostymi w drzewo oprawionych, Ław dwóch z tarcią, Piec kładow biały z piecem lirytowym do pieczenia chleba, Kominek pod Dach wprowadzonym, Polie trzy z tarcią Sosnowych. Z tej szczy do Alkierzyka drzewi na biegunach z tarcią z kłami drzewianą, w nim Ołki jedne z prostych szczyb w drzewo oprawne, także drugi Alkierzyk do niego drzewi na biegunach kłami drzewianą, Ołki jedne z szczyb prostych w drzewo oprawne, szczyb szczyb drzewi do Komory bolowej na biegunach kłami drzewianą, y drugi drzewi do Sieni z kłami drzewianą, Ołki z prostych szczyb w drzewo oprawne, do których weszły Ołki Ołki z kłami drzewianą, z Bolowej idąc do Sieni Drzewi Sądawo, Sieni duża, w której Piecarnia, z której Piec z Cegięt robiony, Ław trzy, Polie trzy, przy tej Piecarni Warzywnia, do której drzewi na biegunach kłami drzewianą, Stołek jeden prosty roboty, Ław na lewo w szczyb jeden, co opozito tego Budynku Obora stara z kłami wami, wrot do niego ciworo, przy końcu Obory Gumienko Stoma liryte, wrota do niego z tarcią na biegunach z kłami drzewianą, Szopy dembowe z przystronkami, idąc do Gumna po prawej ręce Szopa do Stojenia Stomy z kłami plecioną, do Gumna idąc po lewej ręce Szpichlerz o dwóch Piętrach, do niego drzewi na biegunach z probojami zaszopką z kłami wiszącym, w którym Łazielow Cetyry, na drugim Piętrze Janek deskami wymusietony drzewi na biegunach z kłami drzewianą, Łazielow w nim dwa do Szpania Lboża, Naprzeciw tego Szpichlerza Gumno z toliem, do niego wrota dwoiście na biegunach, także Gumno drugie z toliem, do niego także wrota dwoiście na biegunach, te Gumno Stoma poliryte Dwór cały części w toliem części Chrustem ogrodzony.

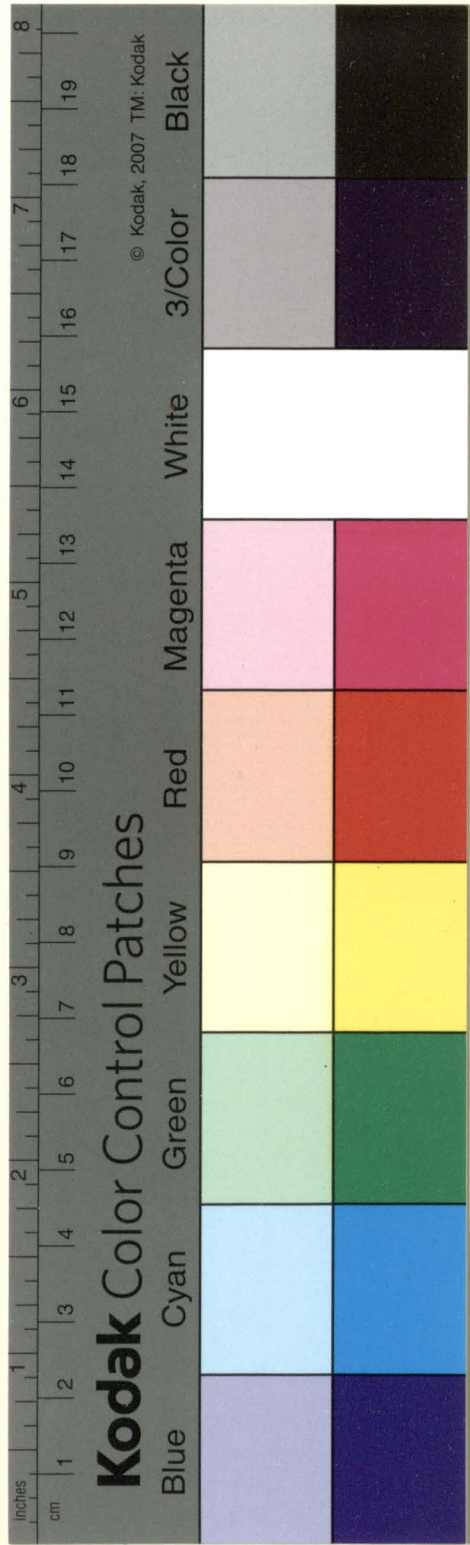


Domeny	Osady	Grunt				Sprzeczaj		Czynsz				Prac. Syn.		
		Włok	Morg	Prz.	Prz.	Koni	Woj	Prz.	Prz.	Prz.	Prz.	Prz.	Prz.	
1.	Jasło Kowalewicz - u - u -	8	1	14	2	-	2	4	2	-	-	-	1	1
2.	Jwan Sadczuk - u - u - u -	8	-	3	7	-	-	2	2	7	2	-	-	1
3.	Zacharuk Strub - u - u - u -	8	1	5	8	-	2	4	-	9	1	-	-	2
4.	Ostap Strub - u - u - u -	6	2	17	9	1	2	6	2	9	-	-	-	1
5.	Churion Saluwicz - u - u -	8	-	-	-	-	2	4	2	2	2	-	-	3
6.	Teras Saluwicz - u - u - u -	8	-	21	5	-	2	3	1	4	2	-	-	-
7.	Teodor Saluwicz Woyt - u -	6	3	14	-	1	2	-	-	-	-	2	1	2
8.	Pawel Cepuruk - u - u - u -	8	1	25	-	-	2	4	2	9	-	1	2	-
9.	Jhnat Cepuruk - u - u - u -	8	1	12	9	-	2	4	1	4	2	2	-	2
10.	Semen Cepuruk - u - u - u -	8	2	15	-	-	2	5	2	8	2	-	1	3
11.	Jwan Rasiuk - u - u - u -	8	-	26	9	-	2	3	2	12	-	-	-	2
12.	Ulas Jwan Rasiukowicz - u -	8	2	1	7	-	2	5	1	4	-	-	-	1
13.	Jwan Solutowshy - u - u - u -	8	1	19	-	-	2	4	2	1	1	-	-	3
14.	Omelan Solutowshy pryz iodynastu Przetow Szpryck nych - u - u - u - u - u -	8	1	5	2	-	2	3	2	8	2	1	1	3
15.	Michal Saluwicz - u - u - u -	8	4	7	1	-	2	8	-	12	-	-	2	2
16.	Semen Baran bojar - u - u -	8	-	26	1	-	2	6	-	-	-	-	-	1
17.	Samus Rasiuk - u - u - u -	8	-	15	-	-	1	3	-	9	-	-	-	1
18.	Stryhor Arsiuk - u - u - u -	4	1	-	-	-	1	6	2	6	1	-	1	1
	De Ardy Gruntu - u - u -	-	6	21	2	-	-	-	-	-	-	-	-	-
	Latus fait -	4	1	17	1	2	32	84	1	7	2	6	9	29

Compendium Intryty Wsi Humnuszcz.

Osady ucontinet domow - u - u - u - u - 18
 Gruntu Włok 4. Przetow 17. Przuk 1. Morg 1.
 Sprzeczaju Koni - u - u - u - u - u - u - 2.
 Sprzeczaju Wotow - u - u - u - u - u - u - 32.
 Czynszu ptaci Tynfow 84. Sz. 1. Sz. 7. Sz. 2.
 Przetow Pri - u - u - u - u - u - u - 6
 Synow Lonatych - u - u - u - u - u - u - 9
 Synow Mtodziarow - u - u - u - u - u - u - 29.





Osiedlosi wsi Litewskiej.		Grunt				Sprzeczaj		Czynsz			Przebieg		Syny.	
Dopy		Włok	Morgow	Prętow	Pręci	Koni	Włok	Prętow	Pręci	Pręci	Pręci	Pręci	Pręci	Pręci
1.	Maxim Kulicz - u - u - u -	8	2	9	2	1	2	6	-	2	-	-	1	-
2.	Petrus Stryzko z Gopung - u -	4	1	12	2	-	2	6	2	2	2	-	1	-
3.	Janus Stryzko - u - u - u -	4	2	-	-	1	2	7	1	2	2	-	2	-
4.	Chwodor Stryzko - u - u - u -	8	2	1	2	1	2	5	2	2	2	-	1	-
5.	Karp Daugunil - u - u - u -	8	1	15	-	-	2	6	1	11	1	-	-	1
6.	Martyn Daugunil - u - u - u -	8	-	12	3	-	2	3	1	-	-	-	-	1
7.	Michałus Kulicz - u - u - u -	8	-	12	3	-	2	3	1	-	-	-	-	1
8.	Synow Wasil Dawhurwid - u -	4	3	26	4	1	4	10	1	1	1	2	2	4
9.	Omelan Sowicytyl - u - u - u -	8	2	-	-	-	2	5	1	2	2	-	-	-
10.	Salow Matytyl - u - u - u -	6	2	4	4	-	4	6	1	5	2	-	2	-
11.	Anton Kulicz - u - u - u -	6	1	15	-	-	1	5	1	6	1	-	-	2
12.	Petrus Druhopowicz - u - u -	4	3	5	8	1	2	9	1	12	1	-	1	2
13.	Pawel Kulicz - u - u - u -	8	-	23	6	-	2	3	1	6	1	-	-	3
14.	Trachim Dowhun - u - u - u -	8	1	16	7	1	2	4	1	3	1	-	-	2
15.	Trachim Dowhun - u - u - u -	8	-	25	4	-	2	3	1	9	1	-	1	2
16.	Maiow Kulicz - u - u - u -	8	1	5	6	1	2	4	2	6	1	-	-	1
17.	Prowop Chomud - u - u - u -	8	1	24	2	-	2	4	2	6	1	-	-	1
18.	Amyhor Dowhun - u - u - u -	8	-	27	6	-	2	3	2	-	-	-	1	2
19.	Maxim Dowhun - u - u - u -	8	1	13	4	-	-	4	1	7	1	-	-	3
20.	Kalw Switycz - u - u - u -	8	1	-	4	1	-	4	-	3	1	-	-	-
	Latus fait -	4	2	27	5	8	39	110	-	3	1	2	12	27

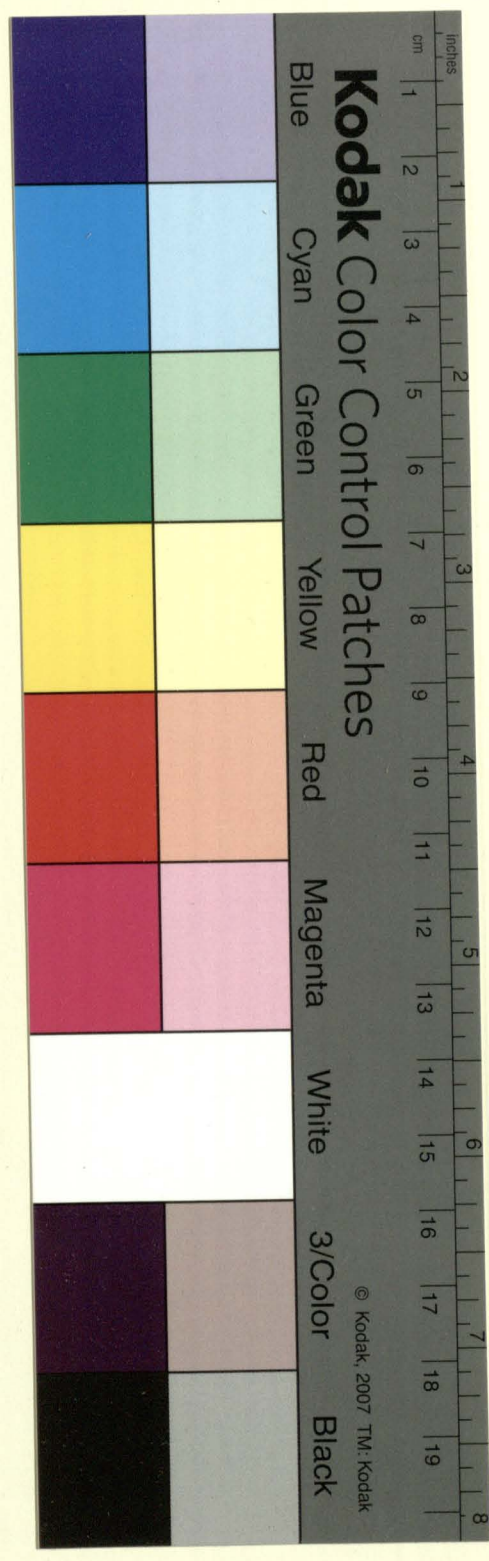
Compendium Intryaty wsi Litewskiej.

Osady continet Domow - u - u - u - u - 20.
 Gruntu Włok 4. Morgow 2. Prętow 27 Pręci: 5.
 Sprzeczaju Koni - u - u - u - u - 8.
 Sprzeczaju Włok - u - u - u - u - 39.
 Czynszu płaci Tynfow 110 Gr 3 Pręci: 1.
 Przebieg Pręci - u - u - u - u - 2.
 Synow Lonatyck - u - u - u - u - 12.
 Synow Metodjanow - u - u - u - u - 27.

Domy	Osiedloności Wsi Swickliszcz.	Grunt				Sprężaj		Czynsz				Płatki	Syny.
		Włok	Morgow	Prętow	Prędkow	Koni	Wotow	Tynfow	St. A.	Gr II.	St. I.		
1.	Stefan Nestorczuk - u - u -	4	4	23	2	-	2	12	1	9	1	6	4
2.	Pawel Nestorczuk bratem -	4	1	20	5	-	4	8	2	12	-	5	2
3.	Wasil Nestorczuk bojar - u - u -	6	-	-	-	-	2	6	1	6	-	-	2
4.	Chwedor Nestorczuk - u - u -	4	3	23	2	-	2	10	-	12	1	-	2
5.	Nikolaj Nestorczuk - u - u -	4	3	13	2	-	2	9	2	9	1	1	2
6.	Parchom Nestorczuk - u - u -	4	5	9	1	-	2	22	2	4	1	1	2
7.	Nestor Nestorczuk - u - u -	8	2	6	7	-	2	5	1	11	-	10	1
	Pan Karol Cizewski - u - u -	-	6	29	4	-	-	11	2	-	-	-	-
	Pan Sabub Mroczkowski - u - u -	-	3	26	4	-	-	6	2	24	-	-	-
	Pan Stanislaw Januszewicz - u - u -	-	7	16	7	-	-	10	1	-	-	-	-
	Pan Jozef Cudnicki - u - u -	-	7	5	-	-	-	12	1	-	-	-	-
	Pan Sabub Szolingski - u - u -	-	5	-	-	-	-	10	1	-	-	-	-
	P.P. Bażył z Dominik Wiszniewscy	-	3	1	4	-	-	3	-	-	-	-	-
	Pan Ignacy Losztynski - u - u -	-	3	23	4	-	-	4	-	-	-	-	-
	Pan Sabubowski - u - u -	-	1	12	-	-	-	1	2	-	-	-	-
	Pan Wierzbicki - u - u -	-	3	15	-	-	-	4	-	-	-	-	-
	Pan Jozef Mikucowski - u - u -	-	-	14	4	-	-	1	1	-	-	-	-
	P.P. Mikulaj Budny - u - u -	2	-	-	-	-	-	50	-	-	-	-	-
	<i>Latus fait</i>	5	20	8	8	-	16	180	1	11	1	23	4 13

Compendium Intry Wsi Swickliszcz.

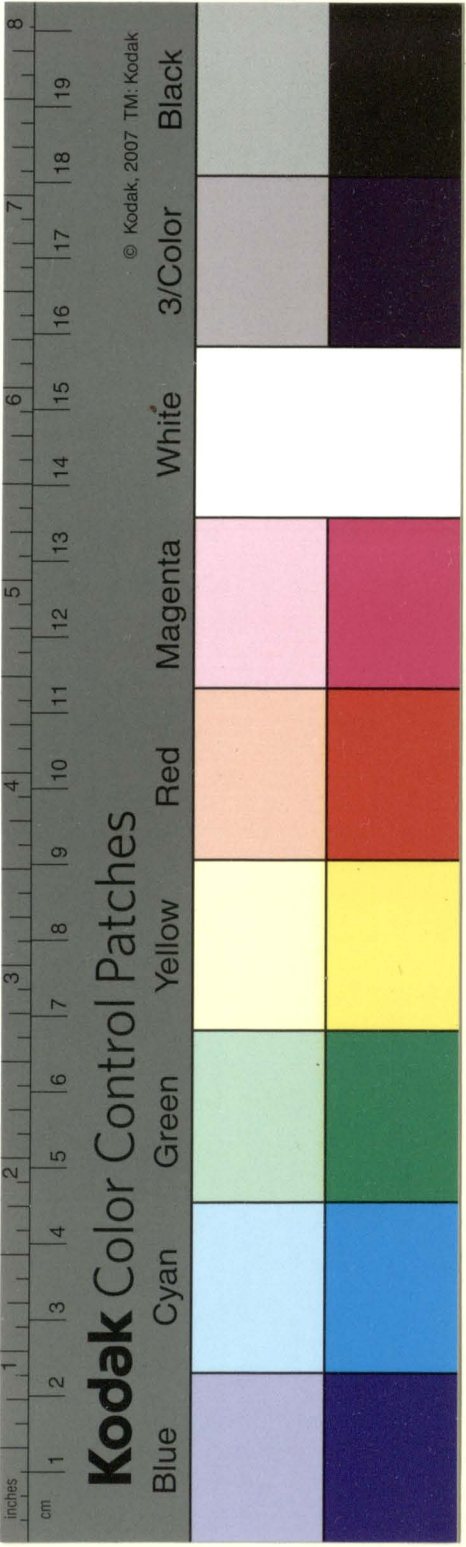
Osady uctinot Dymow - u - u - u - 7
 Gruntu Włok 5. morgow 20. Prętow 8. Prędkow 8.
 Sprężaju Koni - - - - -
 Sprężaju Wotow - u - u - u - 16
 Czynszu ptaci Tynfow 180. St. A. Gr II. St. I.
 Synow Lonatykh - u - u - u - 4.
 Synow Metodjanow - u - u - u - 13.
 Płatki Pri - u - u - u - 23.



Osiedle wsi Łasicy.		Przebieg	Prunt				Sprężaj		Czynob				Syny.		
Dom		Pnie	Włoch	Margow	Pręt	Pręciw	Koni	Pręciw	Synow	Pręciw	Pręciw	Pręciw	Pręciw	Pręciw	Pręciw
1.	Innat Kuciuba	-	8	-	2	6	-	2	3	-	11	2	1	1	
2.	Chwedor Rudnik	-	6	-	26	-	-	-	4	1	9	1	-	1	
3.	Jwan Karpowicz	-	8	1	15	3	-	2	4	1	9	1	-	3	
4.	Nicypor Karpowicz	-	8	2	6	5	-	-	5	2	-	-	-	1	
5.	Leon Hryniewicz	-	8	2	2	8	-	1	3	-	5	-	-	3	
6.	Oksicy Hryniewicz	-	8	-	15	-	-	2	3	-	8	-	-	1	
7.	Militta Hryniewicz	2	4	-	15	-	-	1	6	-	9	-	1	3	
8.	Somon Kuciuba	-	6	1	-	-	-	1	5	-	9	-	-	1	3
9.	Wasil Prystupa	-	8	1	12	9	-	-	4	-	-	-	-	-	
10.	Wasil Arciule	-	8	-	4	1	-	-	3	1	5	-	-	1	
11.	Hryhor Kuciuba	-	8	-	21	3	-	-	3	1	5	-	-	2	
12.	Trachim Hryniewicz	-	8	1	1	8	-	-	4	-	-	-	1	2	
13.	Jalim Hryniewicz	-	6	2	9	1	-	2	6	1	12	-	1	4	
14.	Somon Misijowicz	-	8	1	1	4	-	-	4	-	4	1	-	2	
15.	Kondrat Hryniewicz	11	4	3	8	8	-	2	9	2	9	1	3	1	
16.	Jaxlow Hryniewicz	-	8	1	9	5	-	1	4	1	2	-	-	1	
17.	Nicypor Dierbaet	-	8	15	9	9	-	1	3	1	2	2	1	2	
	Do Arędy Pruntu	-	4	2	5	4	-	-	-	-	-	-	-	-	
	Latus fait	13	4	14	26	5	-	15	79	-	4	-	8	27	

Compendium Intryty wsi Łasicy.

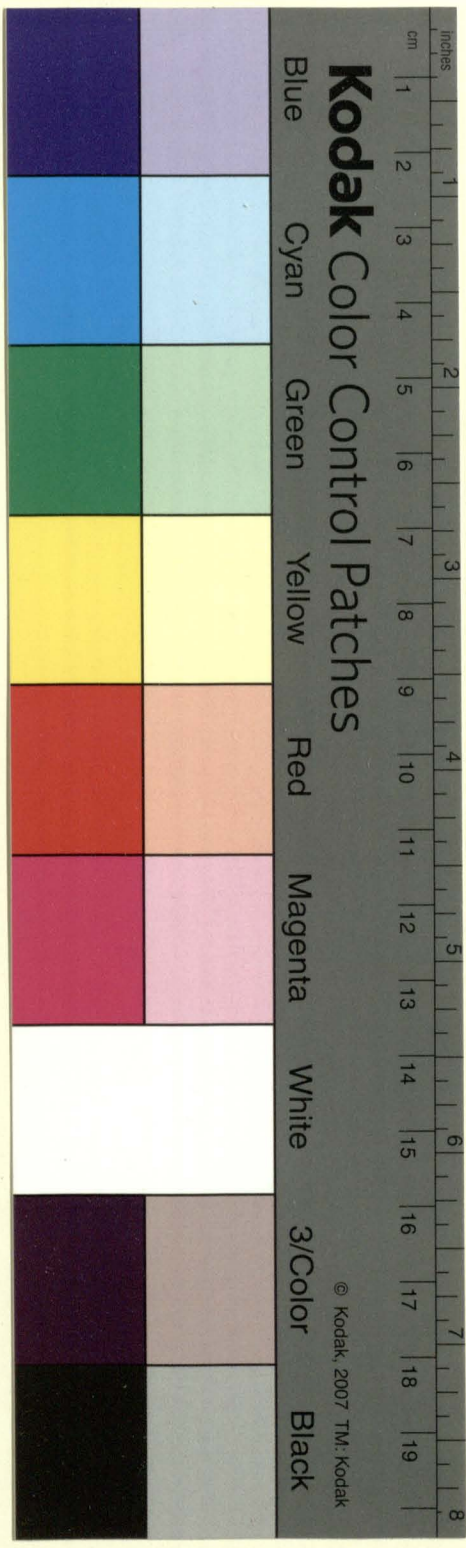
Osady Continet domow - u - u - u - 17
 Pruntu Włoch 4. Margow 14 Prętow 26 Pręciw 5.
 Sprężaju Koni - - - - -
 Sprężaju Włoch - u - u - u - 15.
 Czynob ptaci Synow 79 Pr 4.
 Pręciw Pręciw - u - u - u - 13.
 Synow Pręciw - u - u - u - 8.
 Synow Pręciw - u - u - u - 27.

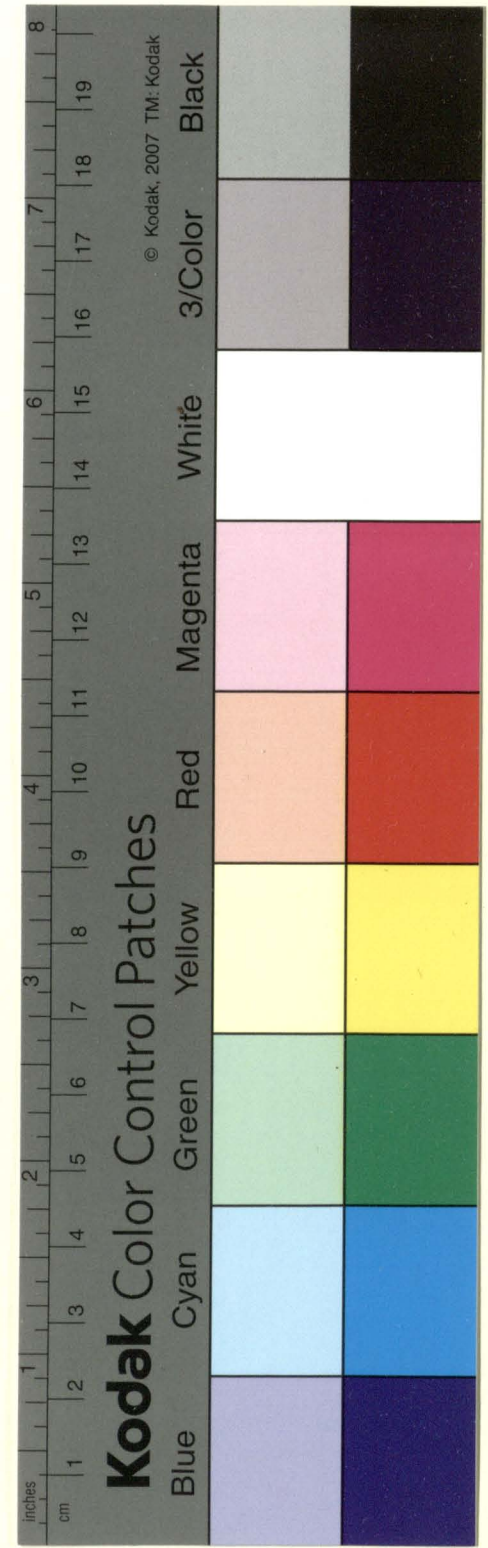


Domy	Osiedli wsi Tynicwiz	Grunt				Sprzeczaj		Czynsz				Przebieg		Syny	
		Włosa	Mog	Przebieg	Przebieg	Koni	Włosa	Przebieg	Przebieg	Przebieg	Przebieg	Przebieg	Przebieg	Przebieg	
1.	Semen Panku - a - - -	4	2	-	-	1	2	8	1	6	1	2	1	2	
2.	Nikolaj Rochusik - a - -	8	1	24	6	-	2	4	2	8	-	-	-	2	
3.	Symon Czechowicz - a - -	6	1	3	9	-	1	7	-	4	1	-	3	1	
4.	Hryhor Dunbowicz - a - -	8	-	22	9	-	-	3	2	6	2	-	-	2	
5.	Hopan Kowalcwicz - a - -	8	3	7	8	1	2	7	1	-	-	7	2	-	
6.	Kunth Dunbowicz - a - -	6	1	5	8	-	2	5	-	8	-	-	-	2	
7.	Sawko Sotowycz - a - -	4	5	1	1	1	2	10	1	-	-	7	2	-	
8.	Ometan Sotowycz - a - -	1	10	2	3	-	4	16	-	10	1	14	-	5	
9.	Chiaz Rochusik - a - -	8	-	24	3	-	-	3	2	7	1	-	-	1	
10.	Chwath Sotowycz - a - -	6	1	13	9	-	2	5	1	5	1	-	-	3	
11.	Jashe Zurko - a - -	8	2	11	6	-	2	5	2	4	2	-	1	3	
12.	Leon Brynicwicz - a - -	6	1	17	1	-	2	5	2	10	1	-	1	2	
13.	Karpina Sotowycz - a - -	6	2	2	6	-	4	6	1	-	-	1	-	5	
14.	Josef Zurko - a - -	6	3	19	-	-	2	8	1	-	-	-	-	4	
15.	Kondrat Czechowicz - a - -	6	-	20	-	-	2	4	-	-	-	5	-	3	
16.	Michal Sotowycz - a - -	6	-	23	5	-	1	4	1	5	1	-	-	2	
17.	Wasil Sotowycz - a - -	8	2	-	-	-	1	6	2	-	2	-	-	3	
18.	Tymosz Dudgez - a - -	8	2	15	2	-	2	5	2	4	-	-	1	3	
	Pan Nikolaj Sawlewicz -	-	6	10	-	-	-	10	-	-	-	-	-	-	
	Pan Demitri Sawlewicz -	-	3	5	-	-	-	5	-	-	-	-	-	-	
	Pan Josef Krywobitochi -	6	1	-	-	-	-	10	-	-	-	-	-	-	
	<i>Latus fait</i>	4	20	3	8	3	33	145	-	5	1	36	11	43	

Compendium Inraty wsi Tynicwiz.

Osady continet domow - - - - - 18
 Gruntu wsole 4. morgow 20. Prętow 3. Pręchow 8.
 Sprzeczaju Koni - - - - - 3.
 Sprzeczaju Wotow - - - - - 33.
 Czynszu ptaci Tynfow 145 gr 5 sz: 1.
 Przebieg Pni - - - - - 36.
 Synow Lonatych - - - - - 11.
 Synow Wotodżianow - - - - - 43.





Osiedle wsi Syczow.		Grunt				Sprzeczaj		Czynsz			Pociski		Symy	
Dom		Wtch	Morgi	Prty	Przic	Konc	Wotw	Typh	Prz. h	Prote	Steky	Pnie	Lonat	Mtose
1	Siepan Misijowicz - u -		2				1	2	2					
2	Siepan Raby - u - u - u -	8		29	4	1	2	5						1
3	Marlu Raby - u -	8		22	8		2	3	2	2				
4	Anna Borknile - u - u -	8		16	7		2	3		11	1			1
5	Naum Keciuba - u - u -	8	1	8	9		1	4	1	2	2			1
6	Demit Raby Krratem - u -	8		21	2		1	4	1	8	2			
7	Pantuk Wieliczko - u - u -	8		11	2		2	4		4	2			
8	Janlu Wieliczko - u - u -	8				1	2	2	2	2	2			2
9	Potap Wieliczko na wolności		2				2	4	1					2
10	Stemen Dunbowicz - u - u -	8		18			2	3	1	4				1
11	Oleciy Dunbowicz - u - u -	8	2	28	5		2	7	1	11		1	2	2
12	Chwiodor Nowach - u - u -	8		3	9	1	2	5	2			4	2	1
13	Milita Dunbowicz - u -	8		15	9	1	1	4		8	1			3
14	Sawha Dunbowicz - u -	8	1	6	4		2	4	1	4	1	1		4
15	Pantuk Dunbowicz - u -	8	1	20	5		1	5						1
16	Tymoch Dunbowicz na wolności		2	13				3		6				2
17	Tilon Misijowicz - u -	8	2	9	1		2	6	2					4
18	Sawha Misijowicz - u -	8	1	13	7			4	1	8				
19	Swan Nogil - u - u -	8	2	24	1	1	2	5	2	10			1	2
20	Prokop Kaczan - u - u -	8		19			2	3	1	7	2		1	2
	Do Arty Gruntu - - -		2	22										
	Latus fait	3	26	9		5	31	89		2	2	6	6	30

Compendium In traty wsi Syczow.

Osady domow continet - u - - - - 20.

Gruntu Wtch 3. Morgow 26 Prctow 9.

Sprzeczaju Keri - - - - - 5.

Sprzeczaju Wotow - u - - - - - 31.

Czynszu ptaw Tyrfow 89 Jb: 2 Stok: 2.

Synow Lonatych - u - - - - - 6

Synow miodzianow - u - - - - - 30.

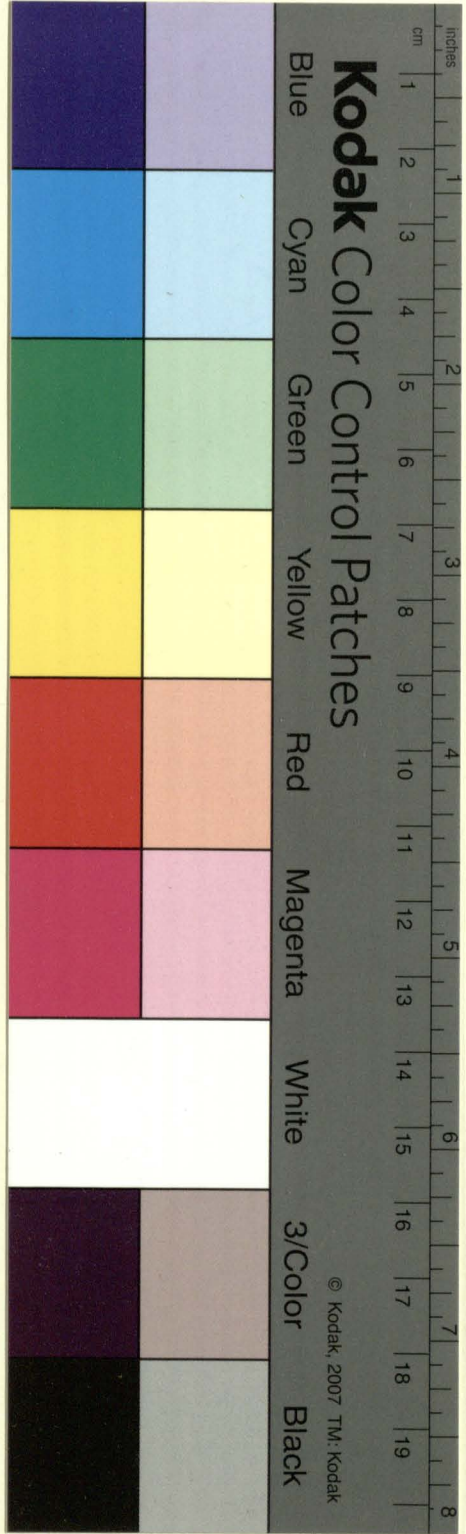
Reszot Pnie - u - - - - - 6.

Osiedle wsi Oleksiejewicz		Grunt				Sprzężaj		Czynsz				Przebieg		Czynsz	
Domy		Włok	Morg	Łok	Przebieg	Koni	Wół	Przebieg	Przebieg	Przebieg	Przebieg	Przebieg	Przebieg	Przebieg	Przebieg
1	Władimir Szymonowicz - u - u -	4	2	22	2	1	2	9	-	3	1	8	-	3	
2	Tymoteusz Czub z bratem - u - u -	8	2	9	5	-	2	5	2	-	-	-	-	-	
3	Janek Bobruk - u - u - u -	8	-	-	-	-	2	2	2	4	2	1	-	2	
4	Nikodem Bobruk - u - u - u -	8	3	15	-	-	2	7	-	9	-	3	1	-	
5	Maikej Haraburda - u - u -	8	1	7	-	-	-	6	2	2	2	-	-	1	
6	Pankrat Cechowicz - u - u -	8	1	-	-	1	2	6	2	7	1	8	1	1	
7	Trochim Kowalczyk bojar - u -	6	-	3	-	-	2	7	-	-	-	-	-	1	
8	Janek Bobruk - u - u - u -	6	-	7	-	1	2	7	1	4	-	-	1	-	
9	Sydor Andronowicz - u - u -	8	1	7	-	-	2	4	-	11	2	5	-	2	
10	Martyn Andronowicz - u -	6	-	5	8	-	2	2	2	9	2	2	-	2	
11	Semen Kozak z bratem - u -	6	1	5	-	-	3	5	-	7	2	-	-	6	
12	Jwan Chiluk z 2. bratem - u -	4	4	15	-	1	4	10	2	4	2	6	-	2	
13	Ryhor Kozak - u - u - u -	8	2	20	6	1	2	6	-	9	2	-	-	1	
14	Janek Kozak Lawnik - u -	8	1	-	-	-	1	3	-	2	2	-	-	1	
15	Jwan Dawidowicz - - - bojar	8	1	8	2	-	2	7	2	4	-	10	1	3	
16	Ometan Dubowicz bojar - u -	6	1	1	-	-	1	7	2	6	2	-	-	3	
17	Semen Dubowicz bojar - u -	-	4	25	-	-	2	8	1	6	-	-	-	2	
Latus fait		3	12	23	2	5	33	109	1	5	-	43	4	30	

Compendium Intryty wsi Oleksiejewicz.

Osady continued domow - u - u - u - 17.
 Gruntu Włok 3 morgow 12 Przetow 23 Przebieg 2.
 Sprzężaju Koni - u - u - u - 5.
 Sprzężaju Wółow - u - u - u - 33.
 Czynszu płaci Czynszow 109 Szow: 1 zł 5.
 Przeszet Pni - u - u - u - 43.
 Czynsz Lematych - u - u - u - 4.
 Czynsz miodianow - u - u - u - 30.

Osiedle wsi Samina...		Grunt				Sprzężaj		Czynsz				Przebieg		Czynsz	
Domy		Włok	Morg	Łok	Przebieg	Koni	Wół	Przebieg	Przebieg	Przebieg	Przebieg	Przebieg	Przebieg	Przebieg	
1	Prokup Dawidowicz - u - u -	8	5	16	4	1	2	10	-	6	-	3	-	2	
2	Chwiedor Dawidowicz - u - u -	8	2	3	6	1	1	5	1	7	1	-	1	3	
3	Maikej Kondar bojar - u - u -	6	-	9	9	-	2	4	-	-	-	-	-	3	
4	Gorna Czub - u - u - u -	8	-	24	4	-	1	5	2	-	-	-	-	2	
5	Aryher Cechowicz z bratem -	8	4	10	4	1	2	8	-	6	2	-	-	2	
6	Dobis Kowal bojar - u - u -	6	2	6	4	1	2	11	1	7	2	4	-	3	
7	Kondrat Cechowicz - u - u -	8	5	21	3	-	2	10	1	4	1	5	1	6	
8	Aryher Cechowicz - u - u -	8	1	19	-	1	2	5	-	6	-	11	-	2	
9	Filon Dawidowicz bojar - u -	8	-	19	-	-	1	11	-	-	-	3	-	4	
10	Kurylko Szemul bojar - u -	8	-	19	-	-	1	11	-	-	-	-	-	2	
Latus fait		2	6	8	2	5	16	88	2	-	-	26	2	28	



Compendium Intryaty Wsi Jamna.

Osady continet domow - " - " - " - 10.
 Gruntu Wtch 2. morgow 6. Prętow 8 Prębilow 2.
 Sprężaję Koni - " - " - " - 5.
 Sprężaję Wotow - " - " - " - 16.
 Czynszu ptaci Dyrnfow 82 Sz: 2.
 Przesot Pri - " - " - " - 26
 Synow Lonatyck - " - " - " - 2
 Synow młodziarow - " - " - " - 28.

Osady wsi Czerniewicz		Grunt				Sprężaję		Czynsz				Przesot		Syny	
Domy	Imię	Wtch	Morgi	Pręty	Prębili	Konie	Wotły	Dyrnfow	Prębili	Pręty	Prębili	Pri	Lonaty	Młodzi	
		1	Wasil Kasiule Bratem	4	1	16	2	-	2	13	-	-	-	17	-
2	Leon Szeszo - " - " - "	8	1	3	9	-	-	7	1	2	-	-	-	-	
3	Stefan Szeszo - " - " - "	8	1	-	7	-	-	7	1	2	-	-	-	-	
4	Onufry Romanczuk - " - " - "	8	2	9	6	-	2	10	1	-	-	10	-	1	
5	Alexis Turpion - " - " - "	8	-	29	9	-	-	10	-	-	-	-	-	-	
6	Andrzej Rybak - " - " - "	4	-	4	4	-	-	13	-	-	-	-	-	-	
7	Janek Romanczuk - " - " - "	8	-	23	1	-	-	5	2	12	-	-	-	-	
8	Hendrat Romanczuk - " - " - "	4	-	4	9	-	2	9	-	19	1	-	2	3	
9	Wasil Machowicz - " - " - "	8	2	3	3	-	1	10	1	-	-	-	-	2	
10	Kiryl Tatarczuk - " - " - "	8	1	1	4	-	-	8	1	-	-	-	-	1	
11	Ostap Andrusik - " - " - "	8	-	21	6	-	1	6	1	-	-	-	-	1	
12	Lukas Andrusik - " - " - "	8	-	21	6	-	1	6	1	-	1	-	-	-	
Latus fait		3	15	18	7	-	9	107	2	10	1	27	2	10	

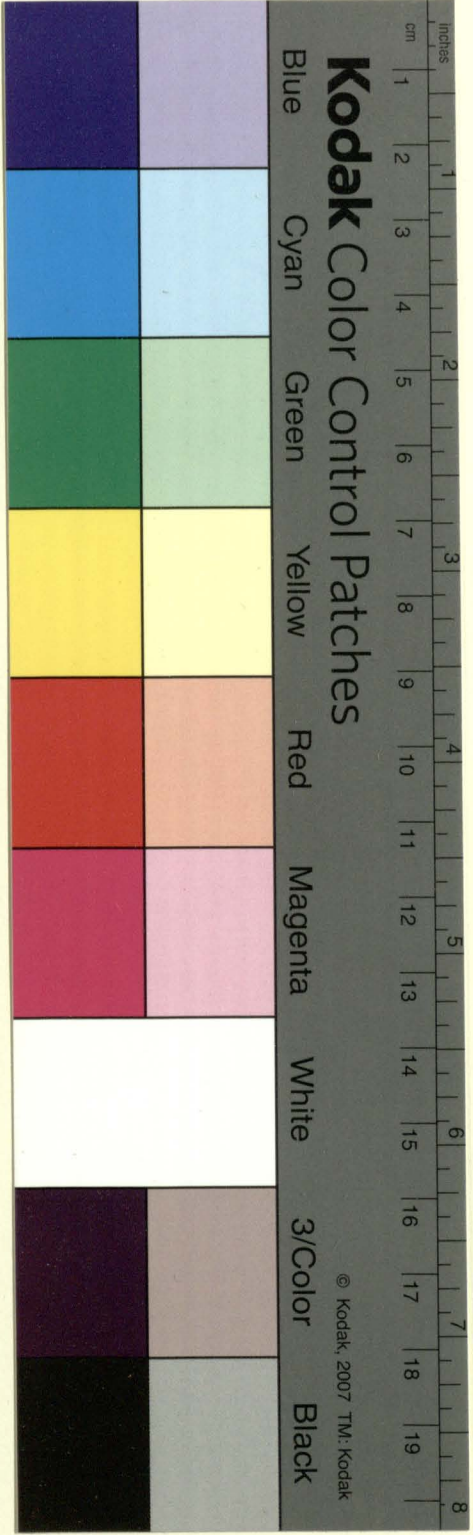
Compendium Intryaty Wsi Czerniewicz.

Osady continet domow - " - " - " - " - 12.
 Gruntu Wtch 3. morgow 15 Prętow 18 Prębilow 7.
 Sprężaję Koni - " - " - " - " - " -
 Sprężaję Wotow - " - " - " - " - " - 9
 Czynszu ptaci Dyrnfow 107 Sz: 2 Sz: 10 Sz: 1.
 Przesot Pri - " - " - " - " - " - 27
 Synow Lonatyck - " - " - " - " - " - 2
 Synow młodziarow - " - " - " - " - " - 10.

Osiedle wsi Symonowicz		Grunt				Sprzężaj		Czynsz				Przebiegi	Syny	
Dom		Włok	Morg	Pręty	Prębi	Koni	Woz	Przebiegi	Przebiegi	Przebiegi	Przebiegi	Przebiegi	Zonaty	Przebiegi
1.	Stefan Piotrowski Kramarz	1/8	10	3	2	1	2	16	2	4	2	20	-	2
2.	Truchim Kot - " - " - "	1/8	4	10	3	-	-	8	2	-	-	-	-	1
3.	Andrzej Ciurik - " - " - "	1/8	-	4	6	-	1	3	1	4	2	-	-	-
4.	Roman Korniulowicz - " - " - "	1/8	5	17	-	1	2	12	1	1	-	-	1	2
5.	Józef Oleksiewicz Woyt	1/8	2	8	5	-	2	3	-	-	-	-	-	2
6.	Stefan Podhasik - " - " - "	1/8	5	22	2	-	2	10	1	-	-	-	-	3
7.	Onufry Podhasik - " - " - "	1/8	3	17	5	-	2	7	-	12	-	-	-	4
8.	Piotr Podhasik Bojar - " - " - "	1/8	-	-	-	-	1	4	2	-	-	-	-	2
9.	Kiryll Podhasik - " - " - "	1/4	2	25	2	-	2	8	2	11	2	-	1	1
10.	Iwan Szwice - " - " - "	1/8	4	11	7	1	2	10	-	-	-	-	2	-
11.	Josif Szwice - " - " - "	1/8	-	-	-	-	-	2	2	2	2	-	-	4
12.	Iwan Podhasik - " - " - "	-	3	2	8	1	1	4	-	3	-	-	-	-
13.	Filip Nowik - " - " - "	1/8	-	22	6	-	1	4	1	3	1	-	-	3
14.	Aryhor Ropiecha bojar	1/8	-	23	5	-	2	8	1	6	2	-	-	2
15.	Janko Ropiecha - " - " - "	1/8	2	14	4	1	1	5	2	8	2	-	1	3
16.	Iwan Ropiecha - " - " - "	1/8	2	14	4	1	1	5	2	8	2	-	-	4
	Do Arty Gruntu - " - " - "	-	9	-	-	-	-	-	-	-	-	-	-	-
	Latus faub	3	29	16	9	6	22	117	-	4	2	20	4	32

Compendium Intryty wsi Symonowicz.

Osady continued Domow - " - " - " - " - " - " - 16
 Gruntu wlok 3. morgow 29. Prętow 16 Prębiow 9.
 Sprzężaju Koni - " - " - " - " - " - " - 6
 Sprzężaju Wozow - " - " - " - " - " - " - 22
 Czynszu ptaei Synfow 117 - " - " - " - " - " - 4. 1/2: 2.
 Synow Zonatyk - " - " - " - " - " - " - 4
 Synow Młodzianow - " - " - " - " - " - " - 32.
 Przetot Pni - " - " - " - " - " - " - 20.

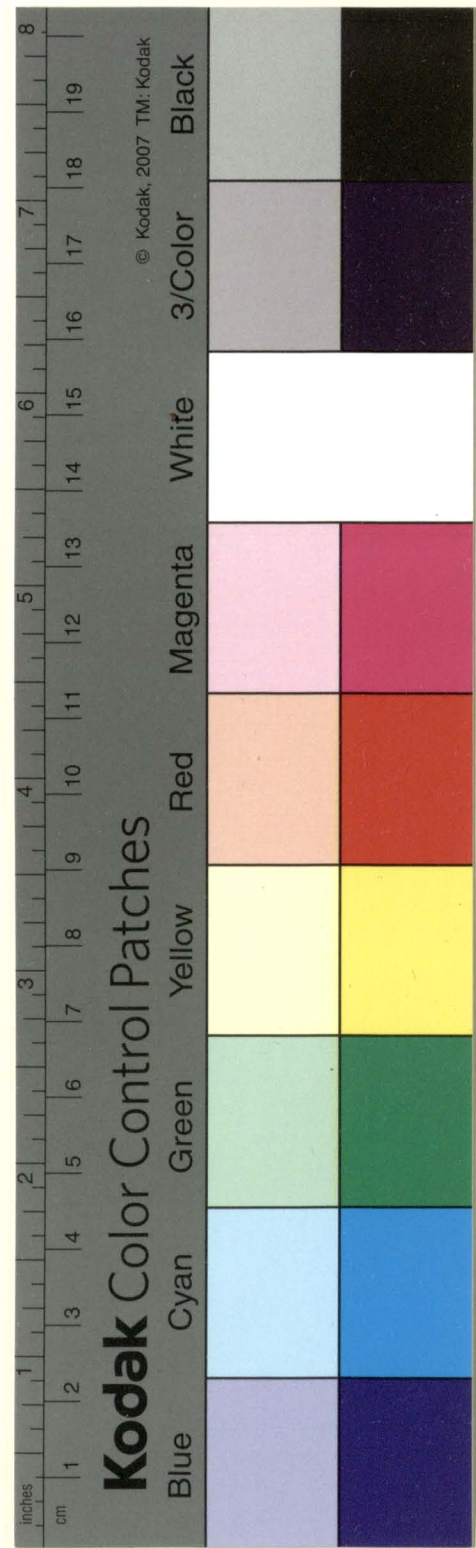


Osiadłość Wsi Szczyć.

Domy		Grunt				Sprzężaj		Czynsz				Syny		
		Wtoli	morz	Pręt	Pręci	Koni	Wolow	Wolow	Wolow	Wolow	Prze	Prze	Prze	
1	Kondrat Kottunowicz - u -	8	2	6	5	-	2	5	1	11	-	-	1	-
2	Chwiedor Kottunowicz - u -	4	4	23	1	-	3	11	2	2	2	-	2	1
3	Iwan Krupha - u - u -	8	-	15	-	-	1	3	1	-	-	-	2	-
4	Miluta Krupha - u - u -	8	-	15	-	-	-	3	1	-	-	-	1	3
5	Wasil Dorkacz - u - u -	6	1	-	5	-	-	5	-	-	2	-	1	2
6	Hryhor Kripsha wolny -	8	-	15	-	1	4	-	-	-	-	-	2	1
7	Maxim Kripsha z bratem	4	1	4	6	1	2	7	1	9	2	-	-	-
8	Stofan Ciurich - u - u -	8	-	9	6	-	2	4	-	2	2	4	-	1
9	Demitr Karpowicz - u -	8	-	6	6	-	2	2	2	11	2	-	-	2
10	Chwiedorowa Karpowiczowa	6	1	-	-	-	-	4	-	-	-	-	-	3
11	Iwan Lepunyh - u - u -	4	-	-	-	-	4	5	2	11	2	10	2	-
12	Martyn Lepunyh - u - u -	8	4	17	-	-	2	8	1	12	1	-	1	-
13	Wasilicha Arciustyha -	8	1	26	-	-	1	4	-	11	-	-	-	-
14	Igoras Chwilewicz - u - u -	8	-	20	8	-	1	3	1	2	2	-	2	-
15	Kondrat Ciurich - u - u -	4	1	15	8	-	2	8	-	2	2	-	1	-
16	Trachim Arciustyha - u -	8	1	2	-	-	1	4	2	2	1	-	-	-
17	Hrysi Loch - u - u - u -	8	2	8	-	-	2	6	-	1	1	-	-	1
18	Cimochowicy Ciurich - u -	4	2	-	-	-	2	8	-	6	2	5	3	2
	Do Ardy Gruntu - u -	8	-	-	-	-	-	-	-	-	-	-	-	-
	<i>Latus fait</i>	3	27	24	6	2	31	97	-	-	1	19	18	16

Compendium Intry Wsi Szczyć.

Domy ustronot domow - u - u - u - 18.
 Gruntu Wtoli 3. morzow 27. Prętow 24. Pręci: 6.
 Sprzężaju Koni - u - u - u - u - 2.
 Sprzężaju Wolow - u - u - u - u - 31.
 Czynszu ptaci Lynczow 97 - u - u - u - 1.
 Prze Prze - u - u - u - u - 19.
 Synow Lenatych - u - u - u - u - 18.
 Synow Młodzianow - u - u - u - u - 16.



Osiedle wsi Starjewicz.		Grunt				Sprzążaj		Czynsz				Prac. Syry.		
Domy		Wtola	morg	Pręto	Pręci	Koni	Woty	Dymki	Szata	Prze	Szata	Prze	Prac. Syry.	
													Prze	Prze
1	Jasło Młynczyk - u - u - u	8	2	-	-	-	1	5	1	2	2	-	-	1
2	Swan Młynczyk - u - u - u	8	5	23	2	1	2	9	2	6	2	4	2	2
3	Szymon Dowhunowicz - u -	8	1	14	-	-	-	4	1	8	2	-	-	2
4	Borys Młynczyk - u - u - u	8	1	1	9	-	1	4	-	5	-	-	1	2
5	Prokop Haraburda - u - u -	8	-	-	-	1	2	3	-	2	2	-	-	3
6	Ignat Haraburda - u - u -	8	-	-	-	-	2	3	-	2	2	-	-	-
7	Borys Kiewicz - u - u -	8	-	-	-	-	2	2	2	2	2	-	-	-
8	Anton Sperowicz - u - u -	8	-	15	-	-	2	3	2	-	-	-	1	-
9	Swan Kiewicz - u - u - u	8	-	-	-	1	1	9	-	8	2	10	1	1
10	Katerin Kiewicz - u - u -	8	1	24	-	-	1	4	2	8	-	3	-	-
11	Semen Kiewicz 2. braci - u -	8	-	20	5	-	2	3	1	3	2	-	-	3.
Latus fait - - -		1	26	5	7	3	16	53	2	-	2	17	5	14

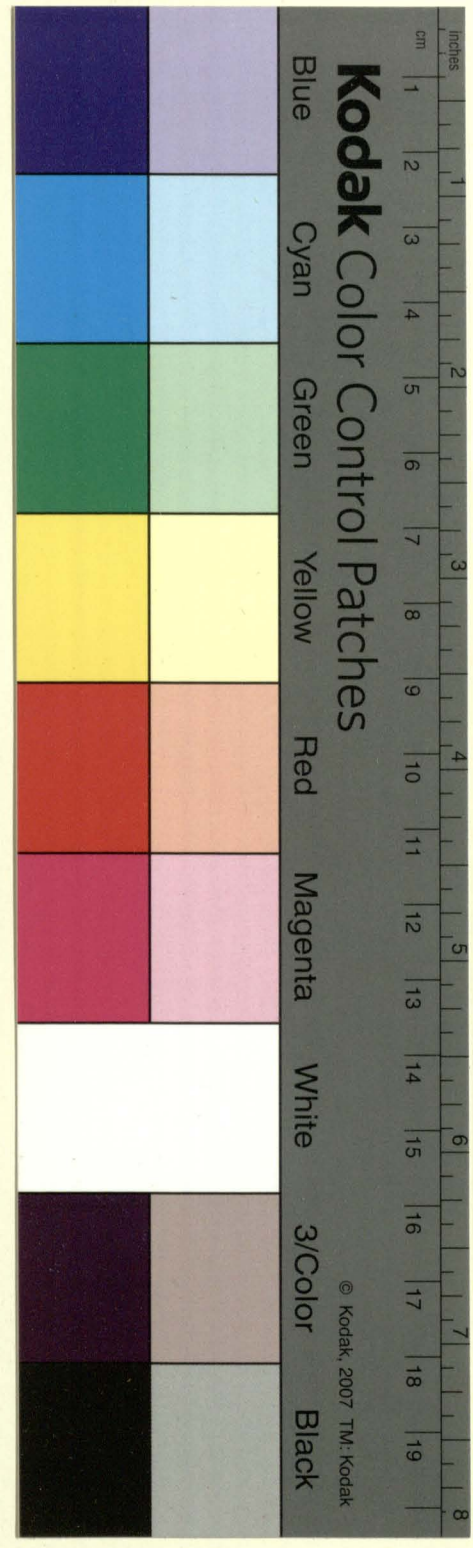
Compendium Inkraty wsi Starjewicz.

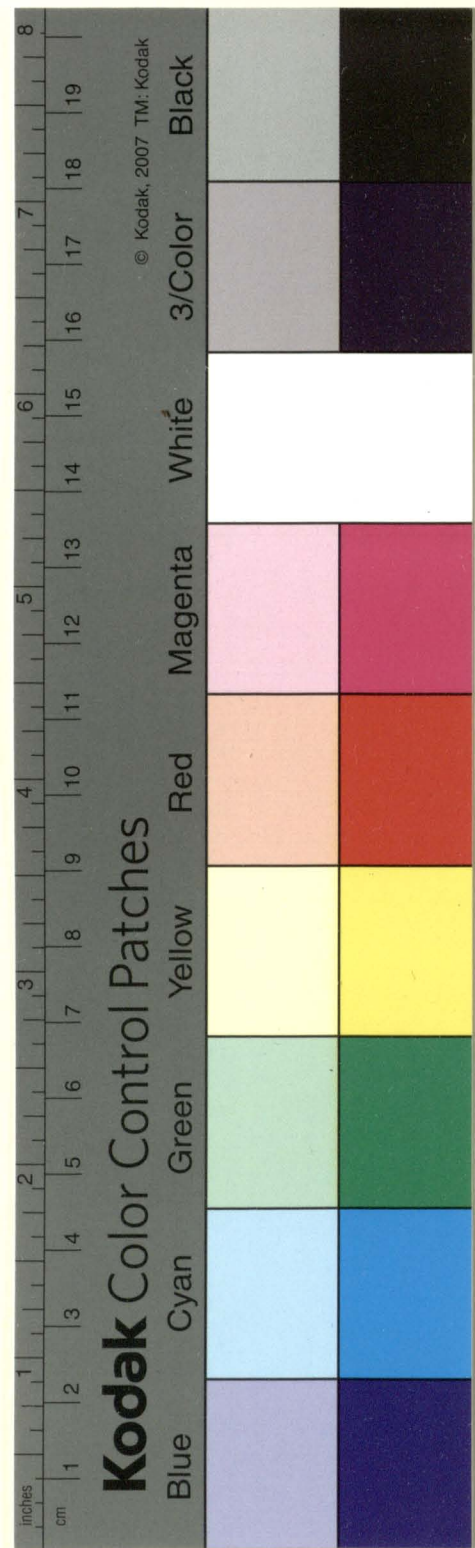
Osady continued domow - u - u - u - 11.
 Gruntu wtola 1. morgow 26 Pręto 5. Pręci: 7.
 Sprzążaju Koni - u - u - u - 3.
 Sprzążaju Wotow - u - u - u - 16
 Czynszu ptaci Dymkow 53. Szata: 2. Prze: 2.
 Przesot Prze - u - u - u - 17
 Syrow Lonatych - u - u - u - 5.
 Syrow miedziarow - u - u - u - 14.

Osiedle wsi Plezicyc.		Grunt				Sprzążaj		Czynsz				Prac. Syry.		
Domy		Wtola	morg	Pręto	Pręci	Koni	Woty	Dymki	Szata	Prze	Szata	Prze	Prac. Syry.	
													Prze	Prze
1	Swan Nosiułow - u - u - u	8	4	15	9	-	2	8	-	23	-	3	1	4
2	Ignat Salowicz - u - u - u	8	-	15	-	-	2	9	2	-	-	4	2	2
3	Leon Nosiułow 2. bratem - u -	8	1	17	-	-	2	4	2	12	-	-	-	4
4	Jasło Lach - u - u - u	8	1	27	-	-	2	7	1	1	-	-	2	4
5	Ignat Lach - u - u - u	8	1	8	3	-	1	3	2	10	-	-	-	3
6	Marin Lach - u - u - u	8	4	-	9	-	2	8	-	3	1	-	-	4
7	Iychon Nosiułow - u - u -	8	-	23	6	-	1	3	1	2	1	-	-	2
Latus fait - - -		1	17	3	2	-	12	46	-	1	-	7	5	23

Compendium Inkraty wsi Plezicyc.

Osady continued domow - u - u - u - 7
 Gruntu wtola 1. morgow 17. Pręto 3. Pręci: 2.
 Sprzążaju Wotow - u - u - u - 12.
 Czynszu Dymkow 46 gr.
 Przesot Prze - u - u - u - 7
 Syrow Lonatych - u - u - u - 5.
 Syrow miedziarow - u - u - u - 23.





Osiedłości Wsi Tokowcy.		Grunt				Sprzężaj		Czynsz				Przebieg		Syny.	
Domy		Włok	Morgow	Pręt	Przebieg	Konie	Wolow	Włok	Pręt	Przebieg	Przebieg	Przebieg	Przebieg	Przebieg	Przebieg
1	Petap Łyczyci - u - u - u -	8	3	3	2	-	2	6	2	6	2	-	-	2	1
2	Martyn Łyczyci - u - u - u -	8	3	3	2	-	2	6	2	6	2	-	-	-	3
3	Petrub Baran - u - u - u -	8	1	3	-	-	2	4	-	10	-	-	-	-	2
4	Jaromiej Janstewicz - u -	6	2	14	-	-	-	6	2	5	1	-	-	-	-
5	Dziemian Ryżek - u - u -	6	9	15	2	1	2	16	-	7	-	1	1	3	
6	Marcin Janstewicz - u -	6	2	18	6	-	2	6	2	10	-	-	-	1	
7	Marcin Stryżek - u - u -	8	1	8	8	-	2	4	1	-	-	-	-	1	
8	Chwiedor Janstewicz - u -	6	5	29	2	1	2	11	-	3	-	3	2	2	
9	Imat Janstewicz - u -	6	3	25	2	-	-	8	1	6	2	-	-	-	
10	Sydor Solutowski - u -	6	2	25	6	-	2	8	-	6	2	10	-	2	
11	Roman Dowgala - u - u -	6	4	15	-	-	2	10	1	6	-	-	-	2	
12	Marasim Baran - u - u -	8	-	19	-	-	2	3	1	10	-	-	-	1	
	De Arędy Gruntu - u - u -	-	4	18	8	-	-	-	-	-	-	-	-	-	
	Latus fait -	3	15	20	2	2	20	94	-	2	-	14	7	18	

Compendium Intryaty wsi Tokowcy.

Osady conti domow - u - u - u - 12
 Gruntu włok 3. morgow 15. Prętow 20 Przebieg: 2.
 Sprzężaju koni - u - u - u - 2
 Sprzężaju wolow - u - u - u - 20.
 Czynszu ptaci Lyncow 94 Gr 2.
 Przebieg dni - u - u - u - 14
 Synow Lyncow - u - u - u - 7
 Synow młodziarow - u - u - u - 18.

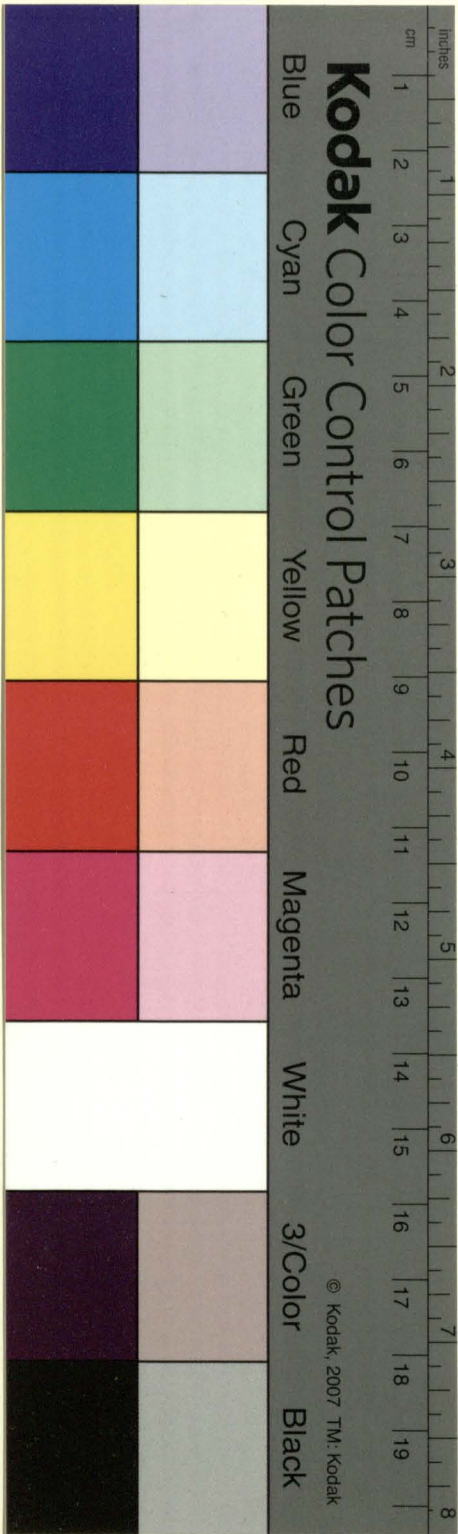
Osiedłości Wsi Sukaczow.		Grunt				Sprzężaj		Czynsz				Przebieg		Syny.	
Domy		Włok	Morgow	Pręt	Przebieg	Konie	Wolow	Włok	Pręt	Przebieg	Przebieg	Przebieg	Przebieg	Przebieg	
1	Michallo Kociuba - u - u -	8	1	16	9	-	2	4	2	10	2	2	1	1	
2	Petap Kociuba - u - u -	6	-	1	1	-	2	4	1	6	-	-	-	-	
3	Andrzej Hryniewicz - u -	6	-	18	5	-	1	4	-	10	2	-	-	2	
4	Hrysi Tilkiewicz - u -	6	4	26	5	-	1	8	-	3	2	-	-	2	
5	Choma Bzdniak - u - u -	8	13	-	-	-	2	2	2	1	2	-	-	4	
	Latus fait		24	3	-	-	8	24	1	7	1	2	1	9	

Compendium Intryaty wsi Sukaczow.

Osady conti domow - u - u - u - 5
 Gruntu włok morgow 24 Prętow 3.
 Sprzężaju koni - u - u - u -
 Sprzężaju wolow - u - u - u - 8.
 Czynszu Lyncow 24 Sto: 1 Gr 7 Przebieg: 1.
 Przebieg dni - u - u - u - 2
 Synow Lyncow - u - u - u - 1.
 Synow młodziarow - u - u - u - 9.

Inwentarz Klucza Brassowickiego cum suis attenentijs
Anno et Die ut Supra na Gruncie spisany.

Lp. Nr	Osiadłsi wsi Zawiclowia	Grunt				Sprzączaj		Cy rz 12				Przebieg Syry		
		Włok	morzy	Przebieg	Przebieg	Konice	Włok	Włok	Przebieg	Przebieg	Przebieg	Przebieg	Przebieg	
1.	Stefan Szurma	1/8	-	-	-	-	2	2	2	2	2	-	2	
2.	Jwan Podhasil	1/8	-	-	-	-	2	2	2	2	2	-	2	
3.	Młata Piewion	1/6	1	23	-	-	2	5	2	6	2	12	1	4
4.	Jwan Szomeł	1/8	-	17	-	-	1	3	1	-	-	-	-	3
5.	Omelan Kochus	1/8	1	4	-	-	2	4	-	8	-	-	1	-
6.	Antoni Kurnicyczuk	1/8	-	24	-	-	2	3	1	6	2	-	-	2
7.	Marlus Kurnicyczuk	1/8	1	21	-	-	2	3	2	4	-	-	1	2
8.	Karpina Klimak	1/8	-	27	-	-	2	3	2	4	-	-	-	1
9.	Jwan Szurma	1/8	-	25	-	2	-	3	1	11	2	-	-	2
10.	Aryhor Mnomotwile	1/8	2	15	1	1	2	5	2	9	2	2	2	2
11.	Marlus Mnomotwile	-	3	26	1	-	2	4	1	11	-	-	-	1
12.	Nicypor Mnomotwile	-	2	26	1	-	2	3	1	4	-	8	-	2
13.	Michałko Dojuniec	1/8	-	24	8	-	2	3	1	7	-	-	-	5
14.	Wasiluk Mibita	1/8	2	7	-	2	1	4	1	12	-	-	-	1
15.	Jwan Saluwicz	1/6	1	26	-	-	2	5	2	4	-	-	-	2
16.	Wawryn Mnomotwile	1/8	1	-	4	-	2	4	-	3	2	2	-	1
17.	Trochim Saluwicz	1/8	1	-	4	-	2	3	2	3	2	1	-	2
18.	Jhnat Baran Kowal bojar	1/6	1	20	-	1	-	8	1	-	-	-	-	5
19.	Stofan Bielewicz	1/6	1	5	-	1	4	4	1	6	2	-	-	2
20.	Dehis Lowlow	1/8	1	10	9	-	2	4	1	4	1	-	-	2
21.	Wiermicy Szupka	1/6	-	12	-	-	2	4	-	3	1	-	1	3
22.	Janko Szupka	1/8	1	4	4	1	2	4	-	8	-	-	2	1
23.	Petrak Szurma	1/6	1	-	-	-	3	5	-	-	-	-	-	4
24.	Teodor Dojuniec	1/6	-	-	-	-	2	3	2	-	-	-	1	3
25.	Prokup Piotrowski	1/6	2	-	-	2	2	7	-	-	-	-	1	2
26.	Stofan Wasiele	1/6	-	24	-	2	2	4	1	5	1	1	1	5
27.	Nicypor Saluwicz	1/8	-	-	4	-	2	3	1	2	-	-	-	2
28.	Ulas Pewion	1/6	3	4	-	2	2	8	1	5	2	5	2	2
29.	Salim Dojuniec	1/8	-	8	-	-	1	3	-	-	-	-	-	4
30.	Aryhor Dojuniec	1/8	-	8	-	-	1	3	-	-	-	-	-	3
31.	Mauicy Pewion	1/6	1	-	-	-	-	5	-	-	-	-	-	2
32.	Ligow Barancuk	1/8	-	3	9	-	-	2	2	7	-	-	-	2
33.	Jwan Bordnib	1/8	-	-	-	-	1	2	2	2	2	-	1	2
34.	Kondrat Mibitusz	1/4	-	-	-	1	1	5	1	-	-	-	1	3
35.	Wasil Wasiele bojar	1/8	-	24	6	-	2	6	-	-	-	-	-	3
	Pan Jakub Wierzbicki	1/8	-	15	-	-	-	6	-	-	-	-	-	-
	Pan Matousz Poptawski	1/4	-	15	-	-	-	10	-	-	-	-	-	-
Latus fait		6	15	6	8	14	59	170	2	7	31	15	81	



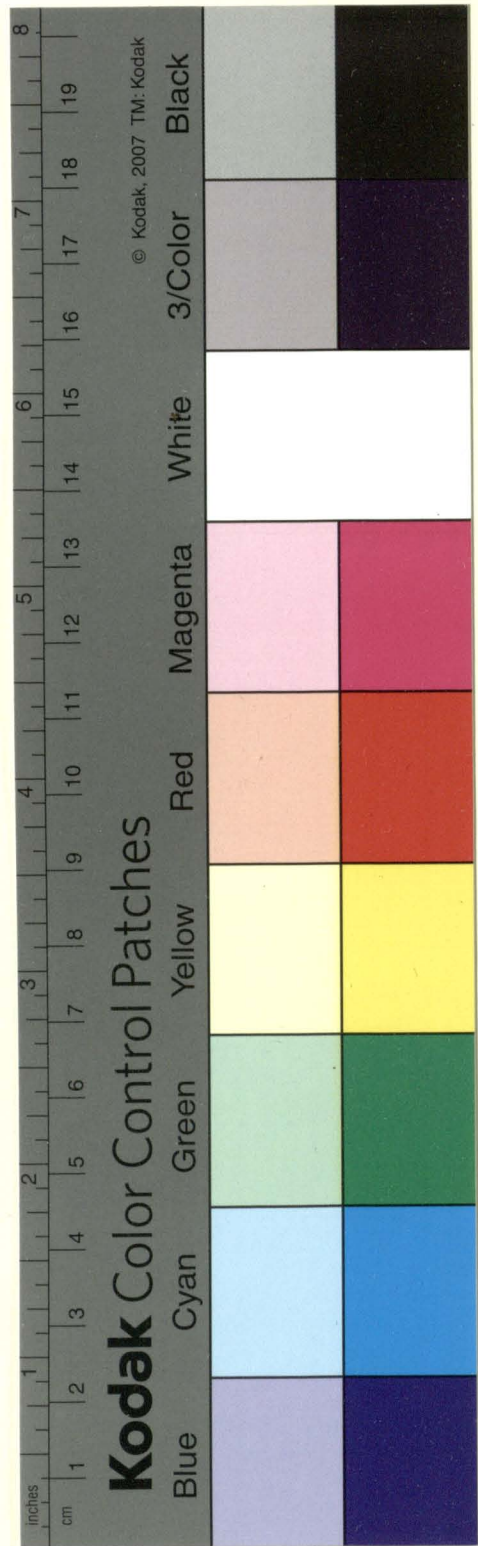
Compendium Intryty wsi Lawiclowia.

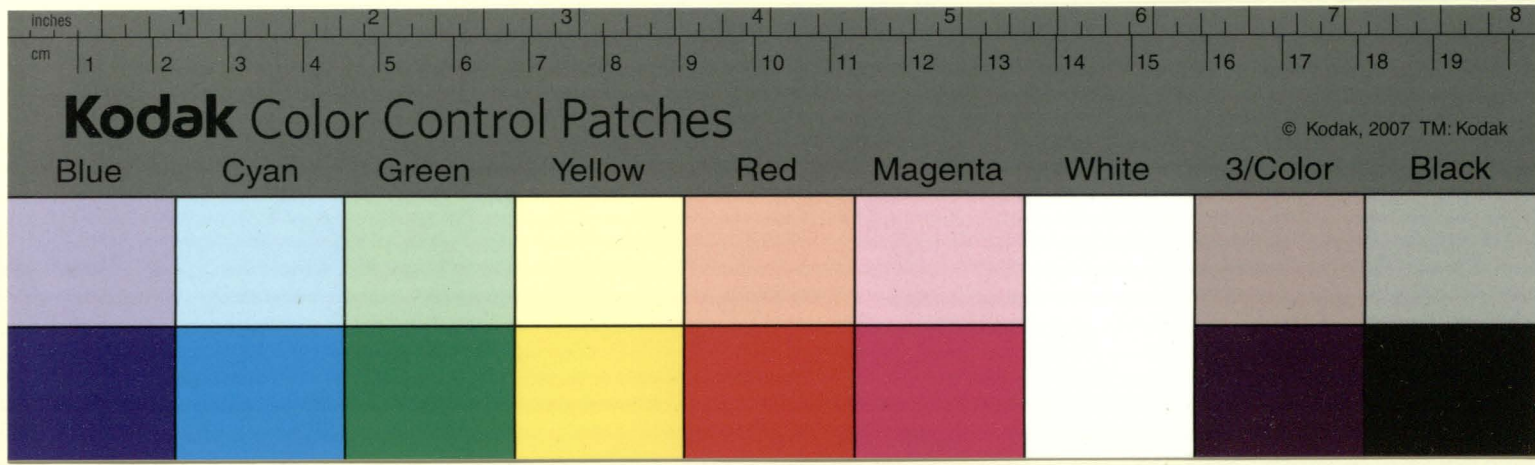
Osady continet domow - - - - - 35.
 Gruntu wtolu № 6. Morgow 15. Prętow 6. Prętkow 8.
 Sprzężaju koni - - - - - 14
 Sprzężaju wotow - - - - - 59.
 Czynszu płaci Tynfow 170. Sz: 2. Gro: 7.
 Przecot Pni - - - - - 31.
 Synow Lonatykh - - - - - 15.
 Synow młodych - - - - - 31.

Domy	Osiedle wsi Borodycz.	Grunt				Sprzężaj		Czynsz				Syny		
		Wtolu	Morgi	Pręty	Prętki	Konie	Woty	Tynfow	Sz	Gro	Prze	Lonat	Młode	
1°	Stefan Kociuba - - - -	1/8	1	-	-	1	2	6	1	-	-	-	-	2
2°	Jakim Sahowick - - - -	1/8	1	-	-	1	2	6	-	-	-	-	-	2
3°	Kondrat Snomciuch - - -	1/8	1	-	-	-	1	5	1	-	-	-	-	-
4°	Danis Misijewick - - - -	1/8	-	15	-	-	1	5	-	-	-	-	-	2
5°	Stas Stryzlu - - - - -	1/8	-	-	-	-	1	5	-	-	-	-	-	1
Latus fait						2	7	27	2					

Compendium Intryty wsi Borodycz.

Osady continet domow - - - - - 5.
 Gruntu Czwierci - - - - - 3.
 Sprzężaju koni - - - - - 2.
 Sprzężaju wotow - - - - - 7.
 Czynszu płaci Tynfow 27. Sz: 2.
 Synow młodych - - - - - 7.





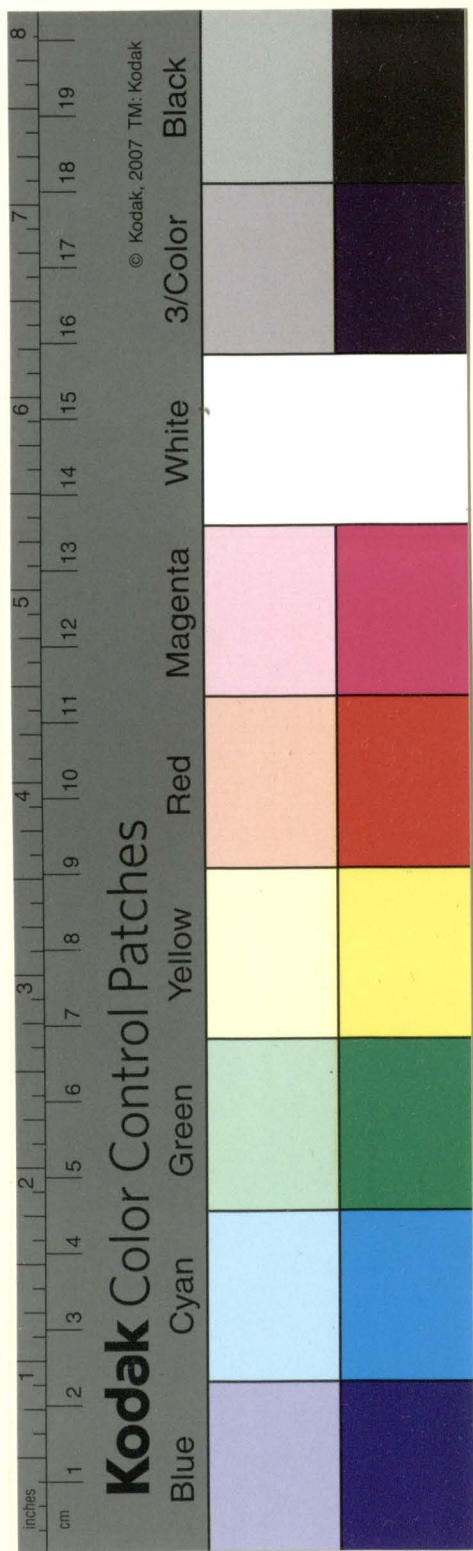
Elucidacja kompendyow Intryaty Wsiow Klucza Braszcwickiego circa verificationem
Inwentaria Diebus ut supra na pruncie wyprawadzona.

	Osiadlarz		Specyfikacya			Pracoty		Sprzeżay		Dan Czynszowa			Arzydy Karzem ^{ne}			Sy my	
	Osmy	Wolki	Muzki	Przy	Praciti	Prac	Konice	Wolny	Tyndy	Praciti	Praciti	Praciti	Praciti	Praciti	Praciti	Praciti	Praciti
Wies Zawielawie	35	6	15	6	8	31	14	59	170	2	6	2				15	81
Wies Borodyczc	5						2	7	27	1							7
Wies Humnizyczc	18	4	1	17	1	6	2	32	84	1	6	1				9	29
Wies Litwskie	20	4	2	27	5	2	8	39	110			2				13	27
Wies Swickizyczc	7	5	20	8	8	23		16	129	1	10	1				4	12
Wies Lascioty	17	4	14	26	5	13		14	79			2				8	27
Wies Tyniecizyczc	18	4	20	3	8	36	3	33	144		5	1				11	42
Wies Syzyczc	20	3	26	9		6	5	30	88	2						6	30
Wies Olekiewiczic	17	3	12	23	2	43	5	33	109		1	2				4	30
Wies Samno	10	2	6	8	3	26		9	82	1						2	28
Wies Czerniewiczic	12	3	15	18	7	27		9	129	2	11	2				2	10
Wies Symonowicz	16	3	29	16	9	20	6	22	105	2	3	2				4	32
Wies Bazylic	18	3	27	24	6	19	2	31	96	1	1	1				18	16
Wies Starzewicz	11	1	26	5	7	17	3	16	51	2						5	15
Wies Olszyczc	7	1	17	3	2	7		12	47			1				5	23
Wies Tokowo	12	3	15	20	2	14	2	20	94		2					7	18
Wies Sukaczc	5		24	3		2		8	24		6	2				1	9
	248					292	57	396	1619	1	8	2	1666			113	437

12

Specyfikacya Karczm.

1 ^{ta}	Karczma nowa w Braszowiczach	L ^{tych}	230
2 ^{da}	Karczma przy Cerkwi w Braszowiczach	L ^{tych}	115
3 ^{ta}	Karczma dawna w Humniszczach	L ^{tych}	190
4 ^{ta}	Karczma w Syczach - " - " - "	L ^{tych}	210
5 ^{ta}	Karczma w Zalciołach - " - " - "	L ^{tych}	200
6 ^{ta}	Karczma w Symonowiczach - " - " - "	L ^{tych}	210
7 ^{ma}	Karczma w Tokowcy - " - " - "	L ^{tych}	225
8 ^{va}	Karczma w Tyniewiczach - " - " - "	L ^{tych}	150
9 ^{na}	Karczma w Górzycach - " - " - "	L ^{tych}	136
In Summa facit			L ^{tych} P ^{łg} 1666

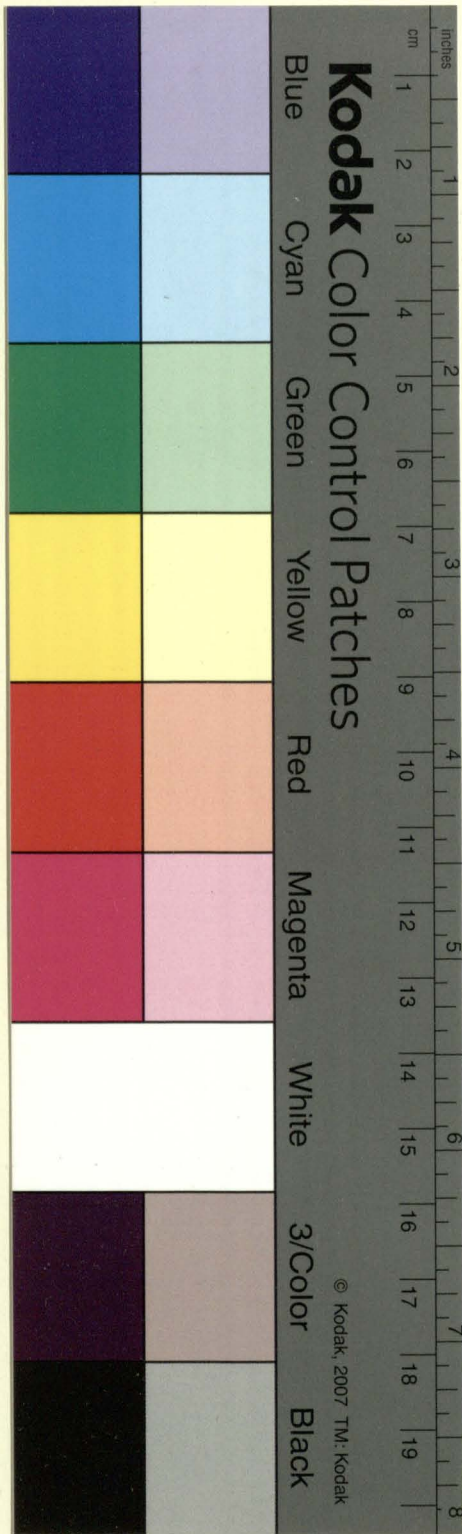


13
Za występok karani, tedy nie zbytecznie ninieyszą warunki Dyspozycy;
Panom Administratorom Catoii y Reparacya Budynkow Dwornych aby wiel-
koby była animadwersyi osobliwie zalocaię. Ciz Podymne w czasie od Pod-
danych wybrawszy nie chcaiąc Exclucyi przez coby uciemnienia Chło-
pow byi mogło, de Grodow odwozić maia.

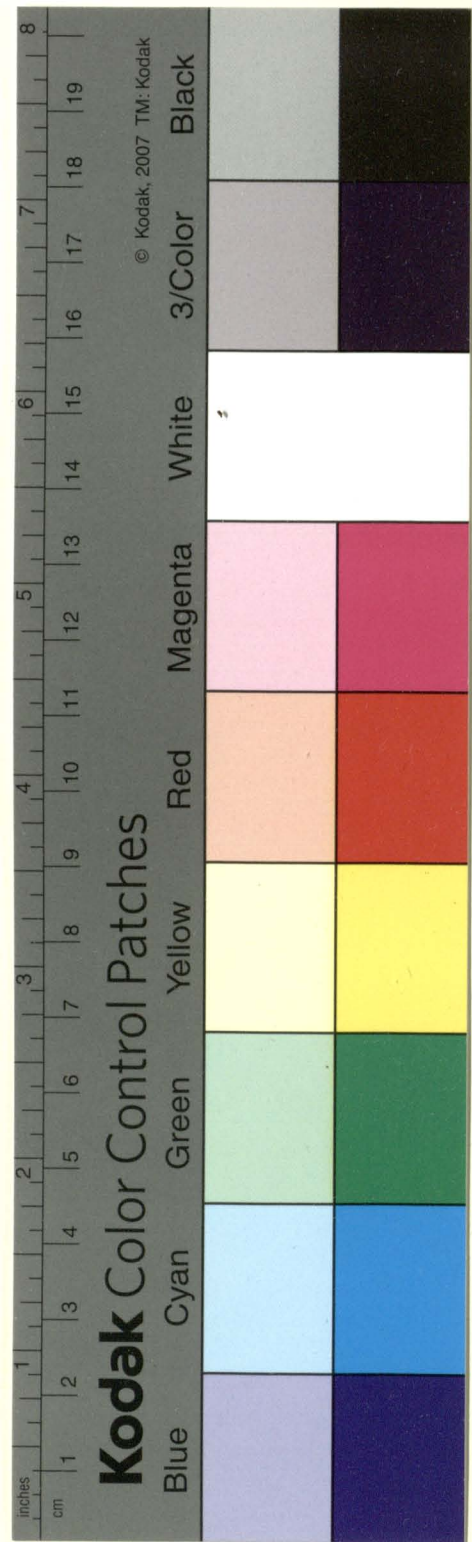
Poddani aby przez zbyteczne Pijaristwo w dlugi nie popadali, przez co na Gos-
podarstwie Chłopi mogliby upadać, jak nay ucielnicy J.P. Administratora
zalocaię przezornie, y baczney w tym atencyi.

Ze do tych czas zachodzą Szargi od Duchowienstwa za opieszalosci w na-
bozenstwie, to jest w Stuchaniu Mszy Swiętych w Dni Swięte, y w Innych
obserwowaniu Obrządkow, więc ninieyszą zalocaię Dyspozycyą, aby ci
Dziełtynicy, którym Sami Prezbiterowie wyznaczą, mocnu tego przestrze-
gali, y każdego absentującego do Dworu donusili. A Pan Admini-
strator każdego bez stupnicy Kary z szeregulnego niedbalstwa ab-
sentującego, bez odwołki winą, na Cerkiw Synfa iednego skazi,
y excludowai będzie.

A ponieważ zaś w tej Cerkwii Braspewickiej Pomost jest zgnity, przez co
obawiaiąc trzeba bardzo wielkiego niebezpieczeństwa, żeby y Cato Cer-
kiw / czego bron Boic / nie zgorzala, y ponieważ Sam Prezbiter Bra-
spewicki sposobu żadnego niema do wymostowania tej Cerkwii, więc
Zalocaię J.P. Administratorowi Braspewickiemu, a żeby powołnego Cła-
su wstąpił Poddani Braspewicki z swich własnych Dni Pansety-
zny Dwornej Jm. Za to niowytręcając, namienioną Cerkiw wymo-
stili, do czego y Sam Prezbiter przytadaiając drzewa na Pomost sta-
rać się powinien. Lubi od Roku 1759 był przydany do Kardecy Bra-
spewickiej ieden stróż, a Drugi do Kardecy Totkowickiej; jednalu po-
nieważ wstąpił Prawa Swięctie y Duchowne jak nay surowiey zaha-
luc Chrościianom pod Excommunicationą, a tydem pod wielkimi kara-
mi, a żeby Chrościianie ustawicznie tydem nie wazyli się, stuzyc, a tydem
żeby Chrościian u siebie na nie ustanney stuzbie nie chowali. Przeto te-
raz ninieyszą ustawą, oddadamy stróżow dodanych przed tym do Kardecy
Braspewickiej y Totkowickiej zahaluc żeby jakożaden z Poddanych
Braspewickich struzby odbywai tydem, tak też żaden tyd chwai usta-
wicz nie na struzy Poddanego Braspewickiego pod żadnym pretekstem
nie wazył się; jeżeliby zaś był Synk Dworny Braspewicki do Kardecy
dawany, Chrościianom, tedy dwóch stróżow tą ustawą dodacemy do us-
tugi tych Chrościian w Kardecie na ten czas stuzbiących. Tutaj mo-
cnu zaloca Jm. Panu Administratorowi Braspewickiemu, a żeby wstę-
pnie Kardecy do Dworu Braspewickiego należące od wstępnich Pod-
danych Braspewickich z Jm. Dni własnych naprawowane były, Za co
Jm. nie wytręcać Pansetyzny Dwor obliżowany nie będzie. Oprócz
tego jeżeliby w Jm. Pan Dzierżawca teraz ninieyszy Chciat Budynkow Bra-
spewickich nowy stawie z drzewa od siebie od różnych Jm. Jm. Jm.

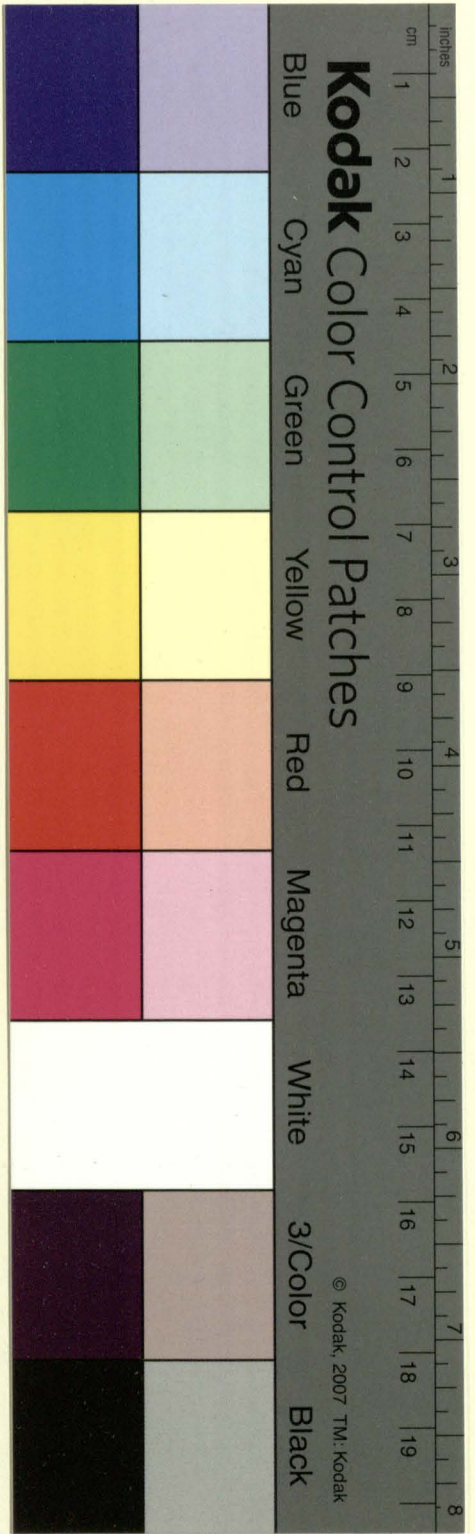


tedy do zwożenia Drzewa y do wystawienia tak Budyńku, jako też y Innego
Zabudowania circa fundum mającego się, zostai wstyśy Poddani Brastow-
wicy z swoich własnych Dni dopomagac będą, Powinni osobliwie ci
litośly najmniey Pan-tytułny Stula, Gruntu mają wiele, a dobroć się
maie do Dworu maie płaca, w tym wszystkim jednak jak najużyteczniey
obliżnie w im Panu Dzieciawcy, żeby miał wzgląd na wstyśthu spra-
wiedliwy, a żeby Poddanstwo Brastowickie w niwstyśm nie było uciska-
ne y ubrzywdzone. Tu znowu zalecaie im Panu Administratorowi na-
de wstyśthu najbarciey, a żeby miał pilność w tym naywiększą, żeby nie-
tylko wstyśy Poddani Brastowicy, ale też y wstyśy Ichmę Panowie
Szlachta na Gruncie Przeswiętney Kapituły Wileńskicy mieyszajcy,
Granic, Gruntow, y Sianożęci Kapitułnych łowić nie jak nayłepiey
bronili, a ci, litoślyby bronie niechcieli, lub też litoślyby Innym Ichmę
Grunta, Sianożęci Kapitułne Zawodzili, ci wstyśy powinni wraz być
za zupełnym ich protekowaniem sprawiedliwie karani. Także przyka-
zuie się wszystkim Poddanym Brastowickim, żeby Lasow Brastow-
wickich ani Sami nie pustoszyli, ani Innym pustoszyć nie dozw-
lali pod wielką karą, ale y owszem a żeby te Lasy konserwowali,
y jak najpilniey onych wstyśthu strzegli. Na ostatok ponieważ
Zachodziłi Skargi: iż Ichmę Panowie Szlachta na Gruncie Przeswięt-
ney Kapituły Wileńskicy mieyszajcy, lubo maie u barzo płaca,
jednakże y tego wypłacać często łowce sprzeciwiają się, więc zaleca-
ie tym wszystkim Ichmę na Gruncie Kapitułnym mieyszaj-
cym, a żeby Czynnosc podług Inwentarza do Dworu Ławste podług-
dawnych Łowczykow punktualnie oddawali, Czego jesli by czynić nie-
chcieli, wtedy im Pan Administrator ma moc Szludy Dworney
wpełnim naylepszym sposobem przestrzegac. Przed tego ponie-
waż jesu zachodziłi Skargi od Duchowienstwa y na ty dew iż oni nie-
tylko Sami w browarach swoich w dni Święte y Wroclyste wódki pędzą,
Piwa robią, y inno Prace podymnia, ale też y Chrześcian do tego przy-
muszają, więc przykazanie ta Ustawą, a żeby jako Ładon Ardyan
Brastowicki nie wazył się sam niczego robić w browarze w dni Świę-
te y Wroclyste, tak też żeby żadnego Chrześcianina pod żadnym pro-
tektem do roboty w browarone dni naymować, poizgać, y przymuszać
nie odważał się, pod kenszacyą Inwentu y karą Surwą od Admi-
nistratora Brastowickiego, litośly tego równie Duchowienstwem po-
strzegac jak najpilniey powinien. Do tych wstyśthich wytycy wyra-
żonych Ustaw do dalsze jest wstyśthu, jako to nayprzed: Wstos
Brastowicka ma tego pilnie przestrzegac, a żeby między niemi
Zachowana była bojaźń Pana Boga, y nie naychwały się żadno Ch-
ciosa przeciwko do Innym Prawom. Wziaru więc Zarządztwa y
Wroclzki, Zabobony pod surwym karaniem. Także maie w hażdzy
nie dnie



Niedziela y Święto wstrzymacie od robot, a każdy z Chaty przy naj-
 mniey Gospodarz, Gospodyni, Syn, lub Córka w Cerkwi być, i Słuchaj
 zoy słuchaj, Pacierz z Oycom Prozbiterem mówić, y Nauki Chrześcijań-
 skiey. Tajemnie Wiary Świętey, nauczy się powinni będą pod Zapła-
 ceniom Winy, jeżeli by kto w Cerkwi nie był wyrażony wyzoy Kurty.
 Także mają wioślnuczą Spowiedź odprawiać co rocznie, y Kommu-
 nię Świętą przyjąć, a jeżeli by który obłąznie zachował, Zawieszam
 Oyca Prozbiterowi dla wystuchania Spowiedzi znać dawać pod Za-
 płaceniom Zynfa na Cerkiew y Karaniem. Ciego dżiostricy od
 Dworu ustanowieni przyięgli pustricgai wespół z Oycom Pro-
 zbiterami mają; Prozbiter zaś niczna wiele wymagać od Admi-
 nistracyi Sakramentow Świętych, ale mając tym kontentować, a
 mu kto dobro wolnie y chętnie ofiarować będzie. Także każdy z pod-
 danych kraszewickich mając strzec zwady, poswarow, y wychwatow
 pod Winy dwuch Zynfow y 30 Plag, a tym barciey ieden drugiego
 bić nie mają wady pod Winy Świętą y Karaniem; Ludzie zaś wpy-
 sły tej włości mają być postawieni Dwornicy, y każdy z nich w Dworze sta-
 wai, lub Granie broni, lub też w Froncy iakiey Sprawie, albo potrzebie
 nakaza stawai pod Winy Elotych 5 Stawai powinni. Także y na ro-
 boczne liedy uboż, a żeby Postanow nie turbowane zaraz za Zabatami,
 także y Podwoły na Dżiostricy stawai powinni pod Winy Elot-
 tych 3 do Scharbu nakazac. Administratorem zaś lub Zawiszcowcy
 nie mają nikogo dla temsty jakey z prywaty sądzić y karać, ale pro-
 stricgai sprawiedliwosci Świętey mają strażny Chłd Propli przed Ocy-
 ma.

Karczmach Cudzych a żeby żaden z Poddanych tej włości nie wady się pro-
 dywai, trunki brać. Czy to tajemnie, czy iawnie pod Winy Elotych Rżio-
 y trzydziestu plag. Gruntow y Siaruzę bez Dworney wiadomości nikomu
 dawai nie powinni; Osobliwie zaś pustronnym ludziom pod tąd wy-
 wyrażony Winy. Tak też y sami wyrabiać nie powinni bez wiadomości y
 pozwolenia Dworney Siaruzę zarobkowych y Urucystkow.
 Nicdom od Pszczół przez putow z Dworem aż Poddani kraszewicki
 mieć powinni. A jeżeli by kto wady się bez wiadomości Dworney Pszczół
 swo podbiorai albo je narużyć chce przez cęć, takowy Winy Elotych
 Rżio karany być ma. Toż się ma rozumieć y o Zatajeniu, jeżeli by kto
 ny pod cęć podbierania od Dworu Pszczół które Zatać, takowy it-
 szoc y Pszczół tracić ma. Ponadto Administratorowi przy-
 gwałtach Woytem przykazać mają, a by ludzi ziedney Chaty będących
 nie rozdzielali, lecz do iedney roboty odynowali, żeby robotnikow
 dżiostrac na liłkore iedronia przykrozić niebyto. Cż Poddani kras-
 zewicki żadney Siaruzę Zatywai nie powinni bez wiadomości
 Dworney, bez postanowienia Płaty, y bez postarania się o wpisanie
 w Rejestr Siaruzę. Co zaś do Arządow należy, przykazać im
 atobęć.



aroby się y Oni podług Ustawy y Kontraktów Sobie danych pod winami
opisanymi w Załączniku zachowali. Na teniec Poddanym Bractwom
nim wolny przystęp z Supliką do Przewietrnej Kapituły Wileńskiej,
gdyby co nad Ustawę y Inwentarz wymagano zachowaliemy.

Zahoteli nad ten Inwentarz wbraniu Cynszów, pęczeniu Kam szelby Łony,
używaniu kam nie więcej żadon Pan Administrator uturpuwać nie
powiniem być, tak On. y w nim wyrażone Kontenta stwierdzić
Agła mię, przy pozwoleniu Pięćki podpisuję. Dnia tego w Dworze
Bractwom 1763 Roku miesiąca gbra 30 Dnia.

Małdz Jan z Przetwzema Wawrzecki
Katedr Wileńskiej Płockiej Kanonik
Kommissarz mp.

