

1  
Inwentarz

cepti Opisanie Dóbr Brasze  
wicz w Gubernij Grodzieńskiej w Po  
wiece Kobryńskim w Starostij Bra  
szewickiej położonych, do Szaswiebney  
Kapituły Katedralney Wileńskiej  
należących Roku 1821. Miesiąca

Julia 2go. Onica

Sporządzony.

2

Opisanie Zabudowania in Fundo  
Dworu Braszwicki będucego.

Miejscowość Braszwicka w Gubernii Litewskiej pro-  
wincjonalnej w powiecie Kobryńskim, o mil dwadzieścia  
wsiem od Miasta Gubernialnego Grodna, osześć mil od Mia-  
sta Powiatowego Kobrynia, odczwarasie od Miasta Pin-  
ska, a o trzydzieści od Miasta Bżenja Litewskiego, ham-  
blowanych; tudzież między Miasteczkami prywatnemi  
imi Drobimyr i Awtopol zwanemi; położona  
od wschodu, w prawej stronie Dniepru na wschod-  
nym brzegu.

Budynki mieszkalny, z Drewna sosnowego bez  
podmurowania, stary, nieco w szewie rozpadający, cały  
ścianami opierony, Strop, kultrami rzeźba kryty, z  
dworka nad Dach wyzniesionemi Kolumnami, ma-  
jący długości łokci 32, szerokości 16, z frontu czterech  
kolumn w czterech słupach walcowych z Ławcami  
po stronach, z wysmolem Stolowaniem, jako i Dworki-  
kiem z tarcią, a z niego Dworki pojedyncze na dwóch Ła-  
wach z dworkiem wewnątrz, Kuchnia, i Kuch-  
nia z ławcami, do Sieni, gdzie wlozu Drewnianego  
na meczonych, okienko podłogowe z czterech sreb-  
nymi

# Dalsze Opisanie Tabułowania Juncei.

sztalarnych, w kamie zai niewym odpienienia tar-  
siem na ształ Drewo z Drzewianin podwojemi, sto-  
larskiej roboty, na ształach Angielskich Szewiasach z  
Szarniem woszczonym, z Szem wlewo Drewo pojedyn-  
ne na ształ Szewiasach, ardynaryjnych z Szarniem  
woszczonym bez ształa, z ształa, woszczona ształowa,  
do Przeponowiu, maiego jedne potowiane Ształ  
z ształa Szewiasach z ształ ształ woszczona ształowa  
ształowa z ształ bez polowy ształa, polowanych z  
Drzewianin ształowa ształowa, bez ształowa, w  
ształowa, ształowa z ształowa do ształowa, ształowa  
ształowa ształowa z ształowa, ształowa do ształowa  
ształowa ształowa Drewo podwojemi na ształowa ształowa  
Szewiasach, z ształowa ształowa, ształowa, ształowa  
woszczonym ształowa, z ształowa do Sierwiszego Ształowa  
ształowa, z ształowa na prawo ształowa woszczonym  
ształowa ształowa ształowa do Drugiego Ształowa  
w którym ształowa ształowa, ształowa, z ształowa ształowa  
ształowa ształowa na podstawie ształowa ształowa z  
Drzewianin ształowa ształowa z ształowa ształowa, ształowa,

ształowa

# Dalsze Opisanie Tabulowania Fundi

wierszokowia, Junna, do zastawienia, wien na pol o  
 twierdzonych, seccioszybowych & Sawiaszami  
 w pierwowym wstery, y tyler w drugim, powicach, ma  
 iacych wiece przy sobie ogolem: Saszczepes sarrua  
 kamni do wien wternasie, saszczepes do przelow od  
 wieniu wim, y kolowu drzewi, drugiego powoju  
 w prawo, Drzwi wioda, Dwicu kawa opisowyan, &  
 Dwicu wogone y wlotu samicowami & elagnem  
 & samkiem Klauka, y Kluczem do Przodu Budy  
 gnie Wro potowiane seccioszybowe na wterech Za  
 wiasach, & Dwicu Saszczepami do Wro y wieniu  
 jedne, przy wien Drzwi wioda y Wro w Tabla  
 kune seccioszybowem, z ktorych jedna wylila de  
 wrotka, & prawiana, na Dwie Sawiasach & sam  
 kiem angielskim, Kluczem wrota, y blaszkami mo  
 sizenem do ogrodu Truatowego natyl Budynku.  
 Pien w tym powoju Szwedowi zegiel stacjonny  
 plutnem wiazniety, ktorego tyko siana stacy  
 do ognewania przedniego powoju w pioto opisa  
 nego. & Dwicu w sapatu y przy Suflicie & elagnem  
 Drwoiszanu

# Dalsze Opisanie Zabudowania Jurei.

Dzielnikami bez Jurei, i przy nim Strona przez sia-  
nę, pięć przedpokoiw na wstępie umieszczonych, i  
kafli zielono polewanych. Dalej wprost Dzwon po-  
dwójne na słupach żelaznych zdwojona kamien-  
na, kamieniem umieszczonym kolumnem, i zasłoneprzą do  
Stronie Czwartej. w którym widać różney  
wielkości przednie opisanym Dzwon, w pierwiast-  
ku dwierych pięć, wista ustawiona, z wnętrza żelaz-  
kami, dwiema kotłami, bez umiarko, pięć dwa  
drzewcisk różney wielkości z kafli szarych bez poli-  
wy, i do nich podwieś Dzwonów żelaznych, uo-  
gniska i uduflow ziedzeni namywanami fudo-  
wami, po środku których, kamień szafiasty z  
blachą do zasuwania żelazna, bez rączki, dają w  
prost tego pokoiu Dzwon z schodkami podstawa-  
mi podwójnie żelazne nadwójne szarych żelaznych,  
z kamieniem umieszczonym i kolumnem do Nadstępie  
wejściem, które potowiane nakaziasz zdwo-  
ma kolumnami szarych żelaznych, iedne, Schady nago-  
re, to jest na dół bez Dzwonów, przy schodach Dzwon  
wprost

4

# Dalsze Opisanie Lubowoniana Jendzi

wo podlażce przedymne nadruu Ławiasach, z starym  
rozgłuszonym Ławianem y kępskim, prowadzące przez  
Schody kamienne do Sklepu mającego dwa okien  
na, z krotkami Łelaznemi wstropkowemi y trzy polnie  
w strop wstawiany po średnicy wpięciogę się, przy  
weyściu w sklep ława opisany, Druzi w dymarskim, na  
dwu Ławiasach z kasuowa, y kasuowa, Łelaznemi do  
Gardereby, z kamem na Driedzinicy bez kamow y  
szata, oraz posadzka, ucyłana, z której wprawdzie, Druzi  
poiedymne nadruu Ławiasach z starym rozgłuszonym  
Ławianem, y drugie bez niego na głucho zabite do  
Porwina, gdzie wnoo potowimne senciory boscie na  
wsterech Ławiasach z kasuowa y kępskim do przta  
od skienicy, ten prawis ognewasie, przez sićnie, tyłem  
piana w swartym pokoiu opisane, która potowa  
ist z kępski zielono polewanych, przy nim kępskim  
szaficy z blachą, zelazna, do zasuwania, w stronie  
prawey obu piana, Druziaki niewielkie do tego  
swartego pokoiu nadruu Ławiasach z kępskim y  
kasuowa, Łelaznemi, Waz wprawno Druzi poiedym  
ne kępskiej waboty nadruu gępskich Ławiasach,  
z kamienem

Dalsze Opisanie Tabuconania Jurei.

ordynaryjne poiedynne na sawiasach y krusach z  
klawka, zaszczepka, y wewozach. Wznowieniu do przy  
szerepicomiu z elcamemiu, do felcy wryli Stany  
pienowzey, gdzie piec kmielowey z regiel mrowowoy  
z pncypienkiem wryli koniowicem do gotowienia y  
przy nim drugi Szwedzki z kafil niemno polewowoy  
ogniowicy takte, jak, iako to przez sienie, Stany z  
bunna, z kafil sa, Dmowi z elcamie przy tustliu stare z  
redna, f. s. s. do zastawienia w pielowey f. l. i. e. w  
sien na pol otwierciaych sie dwa: swata drobne  
go, przy wrych piec tustko kmielowo do przy szerepicomiu  
daley wprost idac, Dmowi poiedynne na sawiasach  
z klawka, zaszczepka, y probicem z elcamemiu, do Al-  
nicza, wryli Stany Drugicy, gdzie piec Szwedzki  
na podstawie regiel mrowowoy z kafil niemno po  
lewowoych, kmielowey zaszczepka przez sienie, do felcy pier  
wicy wychodzący, która srona jest w potowiu do  
wierzeiku z kafil kafil, a ad dotuzwanych wapny  
pobielowoych z Dmowicem u zapatu y redny  
z elcamemiu wryli f. s. s. do zastawienia, przy nim  
Stany z wtemna policami, dwa dwa, redne  
na Dmowicem

# Dalsze Opisanie Lubodowania Jurci

na Driedziwie, admgie na ogrod szyb drobnych, na  
 pos otwierajacych sie, z scwicami y dwoma przy ied  
 nciu zamneprami zelaznymi, oraz Wiczniami na  
 kawiasach y krowach ordynaryjnymu krowom, stad  
 wlewo Dmowiki mate na dwu kawiasach z scwic  
 niem wozdymym mikrytym y bludym do Spie  
zorni, majacey wmo na pos otwierajace die, szyb  
 drobnych na wlewo kawiasach adwoma zamnepr  
 aciami, z ktorey wlewo, Dmowi picedymne ordynaryj  
 nej roboty na kawiasach, z klamka, proborem y  
 zamkowa, zelaznem do Bozney Starcyj  
 Jdrie wmo na pos otwierajace sie, z szyb drobnych na  
 kawiasach z krowkami, wiczniaz ruznicy ordyna  
 ryjng na kawiasach zelaznych, stad wlewo Dmow  
 tami wozdymym picedymne na kawiasach y krow  
 kach z klamka, zamnepra, y proborem do Jdrey czyli  
 Starcyj piewszey reprednio opisanej, wie rowny st  
 wisk Stolowomiu y pudtoga stanic, wewnastu stymu  
 na obczach dewany, wnicia mowystkich wnicu  
 poroczey opiscanych sa, stare popracuwy potrzebujace  
 z Sieni newomych ragone na wstopye, po lewoy

Dmowic

Majst-



# Dalsze Opisanie Lubowarsia Fundi

stronie Dniwi pojedyncze ordynaryjne na Ławia-  
sach y krucach z kasowką Żelazną, do Sierkarni  
wobec piec szwedzkiej do piczenia Żelaza, zegiel ma-  
nowany, unajęty Stach, udeftu Żelazny y pny siem-  
Konsier. orien dwiych Fry, Lea z nich jedne sct-  
kiem scabie dylarni, drugie od Driedzima woplatnia  
wiczony, Alreie z roina woplatnie mnieyszy, a  
nosta z szys Stata drobnego, Stolorowic staric, po-  
sadka zofiny ubita, z Sieni nowu, obor Dniwi pic-  
karniarych, wotyle sienie sa Kuchnia Dniwi po-  
jedyncze ordynaryjne na Ławiasach y krucach  
z kasowką y probsem do Boczney Stancyi  
obor piczarni polozony, w ktorey piec Szwedzki  
z zegiel z Dniwianami y kasowką Żelaznami wotyle  
Stancyi, tef piec piczarniowego wydzdzi, orna  
nwa, jedne dwie, woplatnie ze Stata drobnego cudzo-  
gney bierwiankami zolozone, drugie male Stata  
takichie szys drobnych, Stolorowic y podloga staric  
z Sieni nierca nowych, adporuicdnio wchadowy  
od Driedzima, sa Dniwi pojedyncze ordynaryjne  
na Ławiasach y krucach z kasowką Żelazną  
wotyle

# Dalsze Opisanie Tabudowanica Jurdi

wotył Głowosku, gdzie o smoku ulka:

Sernik, a wspaniale ptasznik, w których wspaniale  
 wianu wspaniale a prosty Czarista, stoma, wspaniale  
 mi pokryty, na wspaniale przediat wyli do Serni  
 ka sa. Schodki, gdzie wspaniale byt Sernis wyli Janu  
 lesz ony wspaniale zgnity y opady, a wspaniale  
 tylko wspaniale. Dni do Sernika sa wspaniale  
 wyli na wspaniale, a wspaniale, y wspaniale  
 do wspaniale Sernika, stąd wspaniale Tronki, sto  
 ma, pokryty odwuch wspaniale a wspaniale  
 wspaniale roboty na wspaniale, przediat da  
 lej na wspaniale, wspaniale Serniki:

Browce, a Drewa wspaniale w wspaniale budowany w  
 rals stary wspaniale wspaniale, Dalsze wspaniale  
 wspaniale wspaniale, stoma, wspaniale  
 wspaniale wspaniale wspaniale, wspaniale nad ony  
 wspaniale wspaniale ze wspaniale od wspaniale, y wspaniale  
 ze wspaniale wspaniale wspaniale, wspaniale nad wspaniale  
 wspaniale, wspaniale wspaniale wspaniale, Red  
 wo was wspaniale wspaniale wspaniale, wspaniale  
 wspaniale. Browce, sa dwa wspaniale, na wo

Sernie

# Dasze Opisanie Lubowonania Junck.

Wotownie Chlowy, z rózneho starego Drewna pre  
starwione, sterna, pokryte, do Prowaru wchodzi sie,  
pnie Druwi nadwójne, z których polowa jedna mała  
wiasach kłaimach, druga na biegunach drewnianych,  
srewnała horna musowacie nadwie banie, y kwiol  
z kruskami od korwina wale starego, glina, nei pre  
placie lepionego, z odwalona, z pod niego siama, w  
prawey stronie od weysia Stanyjina, do kłó  
rej, Druwi ordynaryjne na kławiasach, z nich jedna  
kłamana, w niej piec piekarniany z regiel muso  
wany z kasowka, drewniana, w niem szub drobnyde  
dwie, kornarka ma adchod wódki odpienona, z Druwig  
kami ordynaryjnami na biegunach z kławka, y  
probierem z elagnemi, Stolewanie wale stare y nad  
quite stypkarni podpante, podlogi niczna y typan  
z gliny znacnie opady, w Sierci Browarney, kłwa  
dwie dwa, y smate dwa, w potkarni porabijane, wó  
nica dwa niewiadkie w tyse, z kasowkarni drew  
nicznymi, z kłó Druwi ordynaryjne na biegunach  
z kasowka y probierem z elagnemi w tyse Prowaru  
Drugie w stronie prawey za Stanyjina, satawclaw  
czepi Wrotka.

# Dalsze Opisanie Tabulowania fundi

wyli Wrotka, rowniez nabiegunach do Wotowni & pomostem starzym, dwa stoby z drabinami poprzecznie miedzey, & miedzy po obu stronach. Dwie wyli wrotka, jedne od weyscia wjezdzne, drugie wtyl wiadog, se umieszcze na biegunach drewnianych. stare.

do Wotowni drugiej w przeciwnym Brzwaniu koncu Dmowio wyli most taki dwaie na biegunach, rowniez stob jedne z drabina, & male wjezdzne, wozowiu sia-  
na, przy tylny Brzwaniu sicanie, dwa rowniez drewniane paddasia, storna, wtyl do Dmowio. Przed Brzwaniem Strucnia dwa, was wtyl Drugie se wrotkami z Lurawicami, przy pierwszey sagnie, dla sprowadzenia wody do Brzwanu, adruge opuszczo na z miedzeywiana. Tu przy Brzwaniu przed pierwsz, Strucnia

Chlen z rownego starego drewa, w smutek & wogly zburzany, sterna, rzebkami pokryty, miedzey wrotkami z drabinami robionych. Drewnianemi gardziami wloty zbijanych nabiegunach dwaie. Po drugiey stronie Brzwanu =

Wotownia z drewa rownego & Dylow wogly  
gladni

# Dalsze Opisanie Zabudowania Fundu

gladni zbudowana wedla zaktamowania w. Pawlona  
wewnetrzna Siana przedziela na dwa flewy, zolwa  
wewn. wanci na Dzewi, stona, kulicami pokryta  
zawieszona wrot wply Dzewia podzielnym dw  
ie, podwojne icone, pomost wewnetrzny z dylow wa  
le sepiety y wzniesiony wapi wygnity, w boxu Ste  
pa na Stepach z Dzwaniem stonienym. Sian  
ny takowej wlotowmi, iessne sadrowe, lez od spo  
ru y wzniesionych nadquite, przedstawienia podniebnie  
stad wotery prawie linii z stronow M.

## Swinnik wotry, Kalamania z Dzewa starego

stela wotrych w wogiel y woty zbudowany stona,  
pokrepty, iessne pokrycie iest iest sepiety stare  
zawieszona w sobie flewaw wotrych, wistawni sepi  
Dzewia wply wrotu matych zewnie y dawa zliia  
nych, wogole wim, z pnie zegrado z wotkow y  
wotrych kawotkow Dzewa z wotkami pirodow, w  
ni woty przedzielnym Dziennik. stad porowad  
niemo wzniesionym Sadzawai y Sennia-

## Stona z frowtu pleisna nasobach, oney Dach u

Stonnie siez, stona, kulicami pokryta, na sata

Materystaw

# Dalsze Opisanie Zabudowania Fundu

Materiałow przysposobiona, dalej kominą -  
Gummo wapii słodka maiera długości Łokci 100. i 20  
 szerokości 26 z drewna pilowanego jedynego i drewno  
 wego zabudowane. Stwierczony posiada Dabow  
 sawiera wrobier Drzewo podwojnych i tanie  
 wstaly drewnianymi górnymi zbiciarych na gnie  
 uo ległych nabiegnych wadronych w zwiors  
 chu tylko po antalce Łelawicy maiguch wzmia  
 ro, tych przedn drogami wewnażn się, zapiernic,  
 przy innych kłamaa i proboy do wiszającego i am  
 ka, wewnażn tot zgliny sibility, przednicyra wico  
 nym koniu na Spicktenym zwałowionego, Duch  
 takowego Gumma jest wsparty na 26. Cochach  
 tych potowa dla miutnosci jest nadstawana  
 Drewo tej Budowy jest zdrowe, proia silne  
 spodnich wico nadpsutych i waznie, rotantych  
 sziana typna dla wychytowci jest listkami i  
 podporami wzmocnioną. Dalej słog o szeroko  
 260. na polu -

## Skagaryn Wtorianski maieru długości 36

szerokości 14 z Drewna serwowego pilowanego u =  
 ztądni

# Dalsze Opisanie Zabudowania Fundu

względnie wzięt zabudowany nadzwyczajnych sztuk  
kach postawionym, z faryz, u przodu nadwornych podsta  
wach, słomą, kruszą, zamyką wrota; Przedwinnie  
a po obu stronach dwie dnie na szyp zboża  
bez zastawki Komory, z amoniam przedwinnie  
Sionki przedgórce, oprie się, amoniam, Schodki na  
wierzchnie przedział, ławki do szypu zboża usposobie  
ny, w szypach na faryz, sadwa ława z amoniam  
na zamykaniu stryżni, amoniam, z zastawkami  
i probierami Łelazerni, Dniewicy w tym Magazyn  
nie pięcymnastu starych Ciesielskiej roboty nadza  
wiasach i kruszach Łelazernych stryżni, amoniam,  
młoko. Pierwsze od wierzchni z amoniam wozem  
mym niekrytym, oraz zastawka, i probierem do kam  
ka wiszącego, drugie wlewo do Komory z amoniam  
konstantym krytym z zastawką, i probierem. Trzecie  
i wlewo z zastawką, tylko i probierem do wiszące  
go zamka. Skolorowanie i podłoga z Dniewa pitod  
męg i z postawione. Dniewicy Budowy dwie jest zdo  
we, Sionki tylko frontowa i tylna, z amoniam w  
chylone reperacji potrzebna. Szep w bliskości  
nawad sie,

Dalsze Opisanie Zabudowania Juroi.

narodził, ku Driedrimowi zwracając, na prawej  
stronie =

Spicklerz: Dnawa sosenowego pilowanego, z obu  
stron riosanego, rozładki rozgięty nowo zabudowany  
leż niewykonany iersze, mający długości, toni 39  
szerokości 14, zawiera w sobie dwie komory dwie na  
zsup zboża, przedwornie i Kamizę składową, z przedia  
tem wierzchnim wierz i całego Spicklerza idącym, z  
kolumnami dworkami w obu końcach, wsieli murkach, z  
kamieniem od zewsznia i Gajpala, nad onym, na Filo  
rach drewnianych utrzymując się. Cała ta Budowa  
na podmurówkach stoi się, wewnątrz zaś rozsyd  
nie belki u spodu, są wsparte na słupkach i kamie  
ni murowanych, nie jest iersze pokryte, bez podło  
gi. Stolowania Dworki i wien. Stąd idąc ku  
Driedrimowi, na przeciw Jurnia =

Spicklerz: Budowy starej, drewna sosenowego i o  
sosenowego wiesanego, awięszy okrągłego w proste  
węzły i szoty postarionym wewnątrz pomost  
stary i podmurówkowy, z pięciu materiami kamien  
kami, bez Stolowania, do którego Dworki podwójne  
nabawiające



# Dalsze Opisanie Zabudowania Fundu

na Zawiasach z Kaszupską, y probnicą z Łagiewnicami  
Dach na omymu Stomiaru, Stary y pniecieraiący  
walek w końcu tego Spichlerza:

Stopa z przodu pleciona we dwa szatamania stawio  
na, Stoma, wrota, Dach na stopach utrzymujący się  
wrota do niej podwójne, y drugie pojedyncze zdra  
ni w dymarskim y stare z kaszupską, se idących do  
karczki, oplekanię takowey, Skopy zupetnie stare  
pniec to, do wierzowania mieli szkadu mate jest rdzi  
na. Tuż w bliskosci:

Oboze z Drewna różnego w kwadrat zabudowania  
stara wlorey sciany, wiciorowice, se środka znacznie  
nadziute, Stoma, wrota, Zawiera w sobie wycpnie  
od Przednia Starym, do wlorey Wrota podwój  
ne na bieżniach z kruszkiem kaszupską, y prob  
nicą z Łagiewnicami, wozna, y pniecym starych dzie  
wice, podłoga z dylow starych y wozanie wyppoda  
na Stopy y faite wiodącym boku, w lewoy stronie  
wice karczki, z dymarskim nabieżniach, w  
wlorey, pojedynczym bez szkadu wienku, wyprost  
Dawionym wycpnie opisanym, z Starym Drewnem

# Dalsze Opisanie Tabulowania Jundi

mate nabieguncach w Dziennis i w Sądach, obok  
 tenor parsiłoney, druga Skupnia bez pomostu y  
 Stolowania z Kłobami i Pralincami poprostem  
 do klory, wrota podwójne na bieguncach, Daley  
 za wrota na Dziennis wiadomy, Dniew po  
 swojmu na bieguncach y ławicy przysich drugie  
 z klamką y zaszereką zlewniami do Wozowni

bez postogi y Stolowania bezacy, wolepe stroni  
 za wozownia Szopa z wrotami na bieguncach y  
 drugiemu w tyle mnieyszej. Szubrowa ławica,  
Dziennik y w koto onego w trzech katama-  
 nicach na Chłowy: widzi ieden mnieyszych Sny  
 was Cielowis, wrot do onych wogole podwójnych  
 sławich pięciore, prawe iedne, poledymaych Dwie, wsum-  
 xie na bieguncach drewnianych. Międzygla szaf-

## Stym wotoney Spichlerszy y Wozowni

wiedney, Budowia z Dniewa pitowanicy Stora,  
 porimle, z frontu między Mteperem alwosyonią,  
 wystarwa, szaf Dniew ordynaryjne na ławiasach  
 z klamką y probieru do Spichleru wyprawno  
 nego Dylarni, z Stolowaniem ławicami, woble

Korucach

# Dalsze Opisanie Lubowiania fundi

Winnach szeptow sa, wina bez sirta, iedne do wozow  
mi z wienia, na Lewiasach z zaszerepka, z eluzna  
wegie do Mtyru na gterbo kabite. w prauwy sro  
nie dobudowana, Mtyr nowy wply wotowey z  
Wrotami z desek na ticzynach, z klamka, y probiem  
z elaznemi, y drugie obok male, w rowniez nabiegumach  
z zaszerepka, z elazna, sta wyprawadzenia na kole waly  
nowe korni, wewnetrzn malejste wyprawadzenie artyku  
lowe do wliwa z wyprawadzenia, z klorn, z Deptan  
wply kole nowo wyprawadzenie, w rowniez lewym przy  
wewnetrzn malej zaszerepka na zupnie srobia. w  
drugim Spichra rownie, podobnie dobudowana  
Wartymia wply Mlanania z Drwianami wadwa  
z Lewiasach z klamka, y probiem z elaznemi, w  
rowniez klorn, w goni, wienzo z Drwianami  
na Lewiasach z zaszerepka, z elazna, z w obli  
kosi na pnieco Wartymia =

Lodowice, nowo reperowana, Dalsze Opisanie  
do sirta, do klorn Schedzi wdeparyjone, y  
Drwian do sirta nabiegumach z klamka, y probi  
em, wewnetrzn w spodek wyprawadzenie na sirta lodu  
y Sirta

Dalsze Opisanie Labudowania Jendy

y Sklep po srodku z Dzwiekami na Kawiarskich  
Stolowanie stare dwoma stopami podparte. wstępe  
wsey na ogrodzie.

Stodowia z Drewa różnego, w szelty y węzły za-  
budowana, stoma, wstępa zamynka wrobie, sieni de-  
sz z Dzwiami do niej podwosymenni; Desek nabie-  
gunach bez Stolowania y podłogi, oraz Stodowia z  
Stolowaniem, Ssaniem glina, wzbitym, piecem ze-  
giel musowianym, wienkami Inema maizemni da-  
suwni drewniane, oraz Dzwiami do niej odparowuje-  
nemi na Kawiarskich z Klawir, Klawir, z Sieni  
Skladu na górze, gdzie Szwarcnia z balaskami, wstę-  
pe tej, Stodowia, Stodowia z korobem y Szwarcniem  
staremi.

Stodowia na srodku Driedyma, z korobem z  
szarcniem y korobem do pioty.

Janowe Labudowanie wproim Magazynu wtorian  
skiego, y nowo stawiacego sie, Spichlerza, z szarcniem w  
to ogrodzie powizey opisai sie, maizem, iest ogra-  
dzone plotem z brostu plecionym y wazem pas-  
nowem kasowym, Janowy wzmianney wazem  
poprawy potrzebne.

Opisanie Budowli extra <sup>Curie</sup> Sumo bedaccy

Kosciol parafialny Saccisskiego obnqdu, tuż cblis  
kani Dworu, a za miaz, Brascewiczami.

Cerkiew Wnagdu Unickiego.

Karczma we Wsi Brascewiczach z Dniewa okrągła  
go w wogty zabudowana, stoniarum porzysła  
dachem, z kominem nad ony wysmowowany,  
z zwiardem do stodoły maizicy do wiazdu y wy  
jardu Drzewio dwiych na biegunach dwaie y  
trocie mate w tyt prowadzace. z stodoły wlewo  
Juba szynowa z szarny, bozma y z ony komin  
ny, w stodole do budowana, do onych Drzewi pro  
ty, woty nabiegunach z szarnymi y pro  
bojami muru, w tym w Szynkowej trocie w bot  
mey jedne, dwiych, y w kominie jedne, mate  
wzrystnie sa, szta drobne, w Szynkowej pie  
szruby palacy sie, z kafi polcowanych. y przy  
nim drugi piekarniany szegiel murowany  
w Juba szynowaniu zdesen bez podlogi. Jony ty  
kominie Browar z Dniewa dobrego w mu  
ty postawiony, stoma, w ty, do onego Dnieu  
na biegunach, wewnast Szynow murowany

Jub przy

17

Dalsza Prudomka extra Fundit<sup>3m</sup> bedajca

Trzy przy Prudomce Wotornica z Chlewcem  
w mity zbudowana z drewna dobrego, stoma, 104  
ta, 11m<sup>2</sup> dwie na biegunach maiaja. Trzy  
przed Prudomcem Stenica ze wrozbem z  
Kurawiem.

Waresmca we Wsi Lawelowie, z Drewna

pitowanego stara. Dach na micy stary, rowo  
sici z kominem nad nim nadmieszczony  
w micyseu Stodoty dwa plewy siewna, pre  
dricone, maiaje do siebie z frontu Drzwi czy  
li Wrota podwojne z wewnatrz, maiaje dwie  
ie na biegunach. Daley Sten, Szynarowa z boi  
na, z kominem, z kominem, w ogole Drewno  
wzrostajacych, z wiodowcami z dalszemi rowo  
nami na rowiazach zlewnych z kaminami przy  
stoch z kominem przy jednych rowo, na biegunach  
trzy. Wsien ze Steta Dobrego wiekszych po jednych rowo  
tene na Lawiastach z kaminami maiajacych  
Dwie, rowo bez klastwa jedne z kaminami  
kaminami sie, z male jedne, piec Szwedzki  
reglany z przy nim drugi kaminami. Stawanie  
z kaminami

Dalsza Budowa extra Fundu bedacza.

stanie bez podłogi, wstaje tuż przy karcenie, Swiron  
stary w rogaty budowany, z Dachem Stawianym  
Dzwonami na biegunach, z kłami, zelazny, tarcie  
Stolowaniem i podłoga, zdylow, Daley nieco Browat  
z Wraglami w rogaty budowany, Dzwonami i  
stoma, w potowie kopy, z hornem murowaniem, Dzwon  
mi na biegunach, z kłami, i probierem Zelaznym  
w koniu strego Studnia ze wroblem, Dzwonem  
i ryma, do wody. Wrynel z Dzwonem do strego, niedaw  
no postawiona, z Dachem Stawianym i do niego  
Dzwonami nowemi na biegunach, Tarcie przy  
tych Budowlach zbiornikom, sian wstaje przy  
wie i pol.

Karczma we Wsi Humniak zwanej, zstodo  
la, do zaiadu, stoma, pokrta, do ktorej wrót dwa  
je na biegunach, zstodoty w lewo. Jaka ryma  
wa z kornami dwoma, wonych Dzwonami od  
maszynych troje, wien sata drobnego wrowo z  
kierkami, Stolowania stancie. za karcma, Stud  
nia ze wroblem i Dzwonem, sama zwi karcma  
jest kupnie.

Dalsza Budowa cebra Fundu bedaca

jest szepetnie stara, reperacji lub pnestawienia po  
tnebuie.

Karczma we Wsi Simonowicach wiadna

stara z wystawą u progu wply wiadom maia, cepr  
czujit Paricami wytorony, rownie y dwie niary ja  
by szepetowej opienone, Stodola dwoma pokoniaty  
wrotami poedywremi y smicy mate maty wot  
na Drugiej Druzi w prawo do Jedy szepetowej wa da  
wiasach, z kamrepra y rarka, w ktorej wien syb  
drobnych z wienicami na kawiasach waie, sto  
wanie stare stepem podparto, pici szwedzki zbla  
cha, u kufku y Druziwami zelannemi, Drugi przy  
misi piekarski zblachy, takoi Zelarna, dalej w le  
wo Druzi na kawiasach z klamra, do komory,  
rowniez pieroszyrn, skno maiaqey, znaq Druzi do  
Drugiej komory na Stodole, wysunietey, gdzie tarwie  
Druzi odymarzine nabiegunach, wolye Karawny-  
Prorok niewielki stary, stoma, wply, z Druziwami  
na biegunach y Stodola, w koniu, se wrotem sta  
rym y Karawiem, w teze Wsi Simonowicach.

Skryta szpaly starey z Siemia, Szepetowa y Swironska

stoma,

wfu



Dalsze Budowla extra Fundum beduca.

Stana, kryta, zawięta wsiacie Druwi, wicenna y  
piew wredymanpine.

Karczma przy Msi Szarykach, z Dmowa iowa

niego, wcale stara z wygnitami Sianami, y przy  
niej poodbniej stary, wotyle dobudowany Plew z  
wotemni nabiegumach w dymarskim; stoma, w  
ta bez kornica, zawięta wsiacie: Siozki, kornona,  
meta, fob, waznowa, y bouna, wozich, Dmowio  
dymarskich na biegumach troie y na zawięciach  
z klanxa, zelana, iedre, wien niewielkich, zebatem  
wcale pottuzowien troie y iedre muiapre, piew or  
dymarskich polski, y przy nim drugi piekarski, z  
giel murowane, Lauwa iedna y stoł szprawy; Sto  
kornonie w szprawy tytko y bouny stary, a w  
kornonie wazglanem zatorow, przy tej kornonie  
Miednia meta, stara wcale bez wazbow, z Luro  
worem do wazgania wady.

Opisanie Ogrodow Dwornych.

Tazy Truntory niewielki, wotyle mierzalnego D  
mu podobny

Dalsze Opiscanie Ogrodow Dwornych

Dworu potoczony, w którym znaczniej sie; zabronia  
mających wierodzących iestwa przedziwist  
Dnech Jmownych sztur duie. Miowek wogierok sztur  
sime wraa wtkamencie) wnieknu wizeni. Pannicy  
ogrod w koto Leczynia, iest wadzeny.

Wzi Warzymny z trzech stron tegi Jmownego potoczony,  
jednym rownem przypiera pod obora, adrugim  
pod Brnowar do wartypnego laski wawnywawego, z czynn  
ie on woskie) wiecey trzech Morgach.

Wzi Warzymny laski, z tytu Solwanu nied wona  
tem pny wrowane bedarym potoczony, wiewidki

Opiscanie Poltkow Dwornych

Wzi wgerony. Porzyna sie, od obory Dwornay y  
idzie po drodze, ze Dworu do wsi Braszewias prawa  
Czaga, zastawiajac po lewej stronie Jmowna probos  
twa Braszewiaskiego, a niedobrodzaj do Warzymy, sz  
tamnie sie, w prawo, y idzie rownem, ai do Jmowna  
wsi Kawelonia, zastawiajac po lewej stronie Jmowna  
ta wsiaw Braszewias y Braszewias, stad zastawiajac

Krowce

# Dalsze Opisanie Poletkow Dwornych

znoszone w prawo, y idzie niedra, prosto, aż do Drogi z  
Dobrymyma Ładami. Daley wprost tej Drogi, aż do polet  
ku średniego ziemnego, kład satawnicie w prawo li  
nia, prosto, oddzielająca, poletka ziemni y przypiera do  
Magazynu Włoszianoniego, y stąd wprost do ogrodzenia  
Juniernego. w drugim znaczniejsie w ogole Junta  
wzruszkiego, geometrycznych Morgow 154.

Dziś Łętni pomysł się, od tego punktu. gdzie się skoń  
czyło ogrodzenie pierwszego, y idzie tą linia, pro  
sto, aż do Drogi pierwszej wspomnianey Dobrymyma Ładami

stąd w prawo tej Drogi, oddzielająca, Junta Wsi Ławie  
nowia przypiera do Ścianki starowany, ferai z

stąd satawnicie w prawo koto Ścianki błotnych  
pochonia zwornych, wlinem grzyżawami przypie  
ra do linii oddzielającej trzeciej poletki Janymy y ta li

nia, wprost przychodzi do Dworu Brownowia, y kafia  
w ogrodzenie Dzielimna, y tu się kończy ogrodzenie  
tego. Reszta w nim w roku 1820 na Prok 1820

Łętni ziemnego Szanowa 146 gary 9. czyli kowci f  
szynicy 18 Woy miary Pewer 26 wmin 3. gary 9.

Dziś ziemicy Szanowa 12. czyli kowci ziemicy 12

Woy 1820

# Dalsze Opisanie Poletron Dwornych

Benca 2. Zawiera ony w sobie frontu nowego  
Geometrycznych Morgow 154

Dziękuję Poczyna się od Dworu, od tego punktu  
gdzie się, skompleto ograniczenie poletronu zupniego i  
wiec linia, powyżej wznięciem, ku piorkowidom y  
wafia do Szki Potoni, stąd w prawo gęzgarcami  
kolo Wstot potoni zwanym do Wrozycka Zrakowa,  
daley niżej w prawo, takimi gęzgarcami do Wrozy-  
cka Jankowice, gdzie przystępną do kopca wrogowego w  
wyparow pod Jancem Wrozyckim granicznego, więc  
duż piorkowidami y Wólką zwraca się, w prawo y  
wiec linia, do Wrozycka pereton zwanego, zstawić  
po lewej stronie frontu Solwarsu Wólki, do kop-  
ca granicznego wrogowego, między Braszewicami  
a Wólką, stąd w prawo Wrozyckiem pereton do kopca  
drugiego takżi z Wólką granicznego, z łą znowu zstawić  
się w prawo, zstawić po lewej stronie frontu Wsi Prope-  
wicz, i przypiera do propli idącej do Sol. Wólki y ta, propla prz-  
piera do drogi z Dworu do Wsi Braszewia idącej, ilu się koniecy o  
granice tenowego poletronu. Zawiera ony w sobie frontu  
nowego wrozyckiego Geometrycznych Morgow 154

Jankowice

## Dalsze Opisanie Solernow Dwornych

Zamykany wozym, w Roku Terasniczym jest most, przy  
Przebiegu Jarey Szannaw 8 Jarny 32. Siemienica Szannaw  
43 Jarny 18. Owsa Szannaw 206 Jarny 17. Gryki Szannaw  
13 Jarny 27. Grochu Szannaw 4. Bobu Szannaw 1 Jarny 11.  
Siemienica Szannaw 4 Jarny 18. Siemienica  
Kocznawca Jarny 27. —

## Opisanie Siarozeci Dwornych.

Zamykany od linii oddzielającej Juntę Dworną, a mianem  
Dworną, poledek średni od Juntow Wsi Lewelowa, od  
dłgi narowany Jarki, w którym wozym, wsi tyko  
Jundu, a w wierzach wsi poloni Stotny, wierzach  
go Poku wozym się, która linia wpięta wozym  
Solowarau Szannaw J. Marsatka Wistoucha, wozym  
no Stotny Juntow, dalej w wozym wierzach poledek  
Dwornym, w wozym Dubie, w wierzach wsi Stotny,  
dalej w wozym Peretor, a pod prabotwem wozym, a  
pod wozym w wierzach się, w wierzach wsi Jundu ma  
ię, z którym to siarowci Kosi się po Roku Siarow  
Wozym w wierzach w wierzach w wierzach, a w wierzach  
Stotny, w wierzach w wierzach w wierzach w wierzach  
dłgi. W. wozym 250. —

Opisanie Wód.

# Opisanie Wood.

Scame Fundum Prassewice ustriani datega prymalisenem, iest  
 Duple od Slucoskoco, y wosobie swim sadney, Pieni am feriora  
 siemaique, opnia uedwone, saby, kanaty, cyli sabsawzi, iktu  
 nyl, pieruna, wieczy ogrodami Fruatowym y wanywumyri, du  
 ga pod Prawarem, atneia na wygonie, uwystric sa,  
 karasiame Sanybione.

## Spret y Naczynia rozne w Prassewice

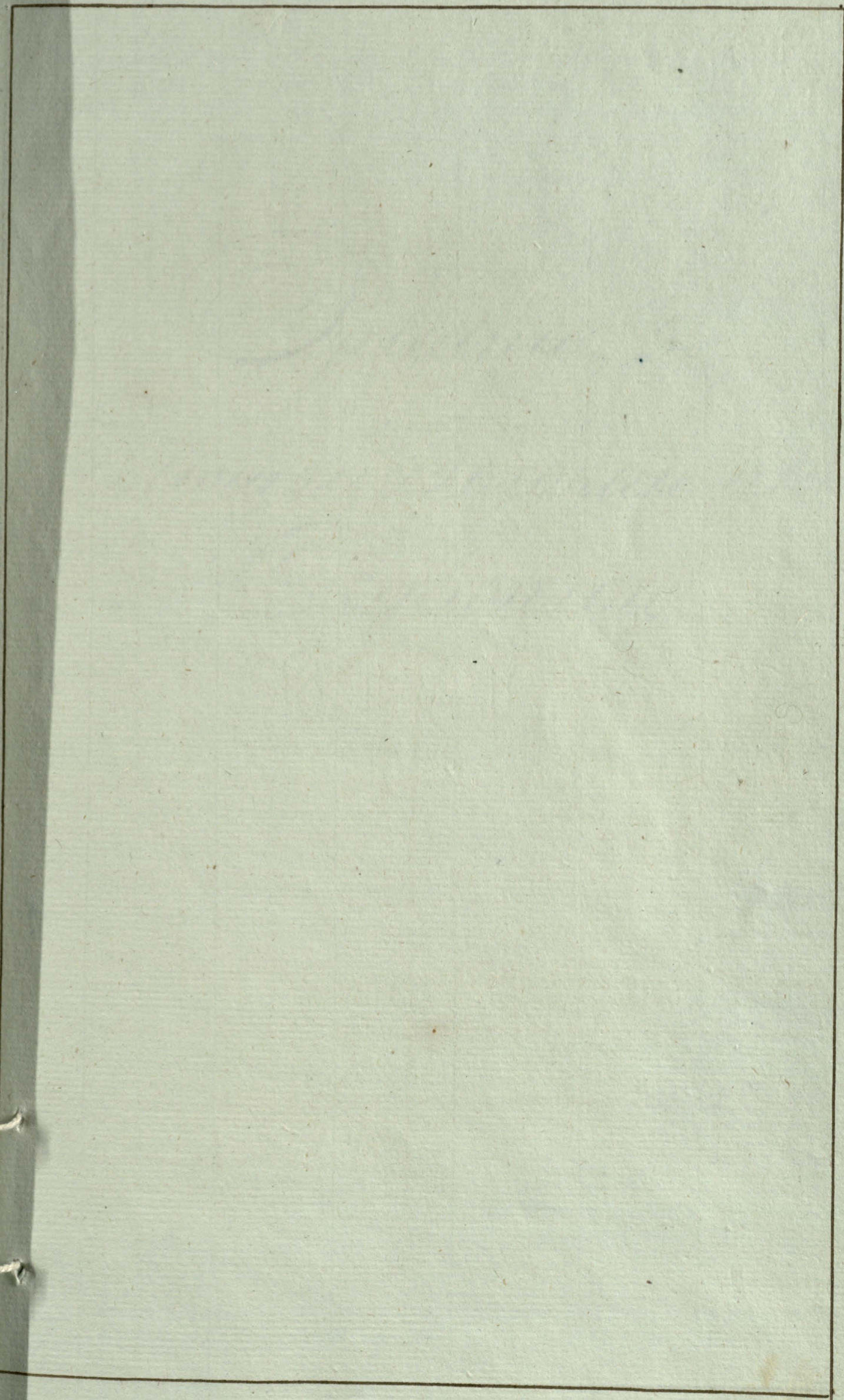
	liczba
Popowu branych, try piwowych dwa effite . N <sup>o</sup>	5.
Konyto do piwa jedne " "	1
Szancow dwa, szamin dwie szernaster dwie ofi "	6.
Sas starych, piz kostelny dwa " ofi "	7
Afa jedna " " " " "	1.
Kadzi wanyworych piz " " " "	5.
Cebaw piz. Dwiec dwie " effid " "	7
Stuten utery " " " " "	11
Koncuwa do mleka jedna " " " "	1
Pajka do bicia Mesta " " " "	1.
Stotaw roznym sztem utery " " " "	11.
Doyrie piz " " " " "	5.
Konyt roznym sztem ducaw " " " "	10.

Geo:

25  
 26  
 27  
 28  
 29  
 30  
 31  
 32  
 33  
 34  
 35  
 36  
 37  
 38  
 39  
 40  
 41  
 42  
 43  
 44  
 45  
 46  
 47  
 48  
 49  
 50  
 51  
 52  
 53  
 54  
 55  
 56  
 57  
 58  
 59  
 60  
 61  
 62  
 63  
 64  
 65  
 66  
 67  
 68  
 69  
 70  
 71  
 72  
 73  
 74  
 75  
 76  
 77  
 78  
 79  
 80  
 81  
 82  
 83  
 84  
 85  
 86  
 87  
 88  
 89  
 90  
 91  
 92  
 93  
 94  
 95  
 96  
 97  
 98  
 99  
 100

No.	Sistema de Contabilidad										Cuentas	Debitos	Creditos	Saldo	
	Cuentas de Activo					Cuentas de Pasivo									
	Activo	Activo	Activo	Activo	Activo	Activo	Activo	Activo	Activo	Activo					
1	1000	1000	1000	1000	1000	1000	1000	1000	1000	1000	1000	1000	1000	1000	1000
2	2000	2000	2000	2000	2000	2000	2000	2000	2000	2000	2000	2000	2000	2000	2000
3	3000	3000	3000	3000	3000	3000	3000	3000	3000	3000	3000	3000	3000	3000	3000
4	4000	4000	4000	4000	4000	4000	4000	4000	4000	4000	4000	4000	4000	4000	4000
5	5000	5000	5000	5000	5000	5000	5000	5000	5000	5000	5000	5000	5000	5000	5000
6	6000	6000	6000	6000	6000	6000	6000	6000	6000	6000	6000	6000	6000	6000	6000
7	7000	7000	7000	7000	7000	7000	7000	7000	7000	7000	7000	7000	7000	7000	7000
8	8000	8000	8000	8000	8000	8000	8000	8000	8000	8000	8000	8000	8000	8000	8000
9	9000	9000	9000	9000	9000	9000	9000	9000	9000	9000	9000	9000	9000	9000	9000
10	10000	10000	10000	10000	10000	10000	10000	10000	10000	10000	10000	10000	10000	10000	10000

25  
 26  
 27  
 28  
 29  
 30  
 31  
 32  
 33  
 34  
 35  
 36  
 37  
 38  
 39  
 40  
 41  
 42  
 43  
 44  
 45  
 46  
 47  
 48  
 49  
 50  
 51  
 52  
 53  
 54  
 55  
 56  
 57  
 58  
 59  
 60  
 61  
 62  
 63  
 64  
 65  
 66  
 67  
 68  
 69  
 70  
 71  
 72  
 73  
 74  
 75  
 76  
 77  
 78  
 79  
 80  
 81  
 82  
 83  
 84  
 85  
 86  
 87  
 88  
 89  
 90  
 91  
 92  
 93  
 94  
 95  
 96  
 97  
 98  
 99  
 100





Opisania

Fotwaru Torokan alias

Czechowcon.

42 20  
Opisanie Zabudowania Fortwaru  
Tororanii alias Rechorcon.

Fortwar Tororanii Kapitulne mysi Rechor  
u w wieści miost od Marstrowi Brasewia potoro  
ny, w faszowym następie zabudowania: a najpóź  
wlewej stronie od wieżdu Driedyma-

Budynki Fortwaru z Drewa riasanego bu pod  
murowania w węgły zabudowany stary, Toma, kulina  
ni wzięty, ze szczytami w obu Dachu szczyt starych  
Kominem szczyt murowanym, szczyt nadprętym  
z frontu szczytu. Dwa poiedynnie nadwsi Kawiasach  
z kolumną, wznoszą, z kolumną, z kolumną, do Siemi z  
nad wlewo Dwa na Kawiasach z kolumną, z kolumną  
na do Siemi, gdzie piec Szwedzki z węgł murowany z  
Drewnianymi z blacha, do zasuwania kufle, przy nim  
Kominem kolumn z blacha, z kolumną, szczyt szczyt murowanych  
szczyt całego muru, między kolumnami, dwa szczyt, po  
jednej stronie na Kawiasach z kolumną z kolumną z  
kolumną, a w szczyt z kolumną na Kawiasach  
z kolumną w prawo, Dwa do Starych beznej, na  
Dwa z kolumną z kolumną, szczyt w szczyt pier  
wszym

# Dalsze zabudowanie w Sol. Czechowcah

pierwszym, które idzie z Wicnicą, na Kawiatach ma  
iżby i kilka stron, z fabry pierwszey przez siamę, wuy  
żoną, w obu stronach opisanych. Fabry z gliny wapnem  
pobielamy z miedzianą, dalej z białą wprawo Druwi  
na Kawiatach z Kłanicką, y samurajką, do Komorny.

gdzie małe Wicniczo ze wstą, y wlewo Druwi mała  
wiciach z samurajką, Kłanicką, wtyś Solwarku, z Sie  
ni napród opisanej, w stronie prawey, Druwi poide  
me na Kawiatach z Kłanicką, rapką, y drugą do wci  
skiego Kłanicką, do małej Stanicy, w której pię  
szwedzki z regiet, z Druwiakami Kłanickimi y przy  
nim Komornem, wino zebuta całego, z Wicnicą zło  
wstą na Kawiatach idzie, dalej wprost Druwi ma  
dwa kładki Kawiatach z rapką, y Kłanicką, Kł  
anickimi do Sickarni gdzie pięć ma postawioną  
nie jako y sam z kapłanem z regiet umieszczony,  
Kłanicki starych z wicnicą stalem mieni szepkowi  
Druwi, z kąd wprawo Druwi odprawy ma białą  
mała Druwiakami do Sionek pięć kłanickich  
a wtyś idzie Druwi ma Druwiakami, drugie wlewo

Dorudzielny

# Dalsze zabudowanie w Sol. Gochowcach.

do uwidney Sierarni na bieżniach drewnia-  
nych, w tey pieci do pieca, nowa z regiet mierzony na  
warstwie wapi perłowanej i stupkach drewnianych  
wziewcz matych starych, z znacznie politemi skry-  
kami trzmi, kolowanie starii, dla starosci wter-  
ma podstawami wzmocnione, dalej stąd wosto-  
nie lewoy Komorce z Drzewiami do wicy wielkie  
gunach, drugie wprost wionici na bieżniach do  
Wierzyni w koniu piekarni do budowanej z  
Drewna ordynaryjnego, z Stoma, kryty, w czasie tem  
zabudowania, Stolewaniem przy Sieni piekarnia-  
nych starii, podlega zaś tylko w jebie pierworrey,  
bouney, z Szanicy precizoney, wionie starii znay-  
wie sie, za Solwarkiem dalej nieco - Trenet z Dre-  
wa iowanego Stoma, kryty, dwie Komorki w sobie  
Zawieraczy, w koniu lewym Solwarku, bouniem  
na Driedzinie -

Słoty z Prostu między stopy mesane, glina, wapi  
krykami, tak seonatem iako z wewna. Słepione  
siany maicy, Stoma, kryty, z zapuszczeniem od  
Driedzina

## Dalsze zabudowanie w Soli: Zachowcach

Przedrinną aż do ziemi do Stoma Dachem, z osiada-  
mi ławicznymi, po obu stronach koniak, w środku kło-  
wego Siomki i Drzewianki nabiegusach z Klamka, i  
proboieni, z nich Schodki na górę, i Drzewi różnicę  
nabiegusach z Klamka, na miszary Klamka do Sali  
po mniejszym miejscu małych zabudowań troje, i Su-  
fit z desek szerepanych. Dalej w tejże stronie  
Przedrinną =

Serniki na czterech stopach dębowych, z siama-  
mi między one wzdole, jako i rogone z balasgow i  
ławnie z osiada, wystawa, na stopach wsparcia,  
postawionej. Stoma, krypty, Drzewianki do niego wzdole  
i rogone i na strom, Schodki z ławnie i na nabiegusach  
z zabudowań, przy jednym tylko Klamka, dwa, wio-  
dępli stolowanie i spod ławicami wystosone. Przy  
tym, Klamka =

Chlewek kryty, Stoma i Drzewa różnego, w stopach  
budowania, Stoma, krypty, weranda i przegrada siemno  
wymi dwa filonki, do których Drzewianki wysyłać  
na nabiegusach troje. Dalej za drogą, przy Przedrinną  
przebudowanie,

Dalšie zabudovanie v Šol. Čechovcach

prechodzaca, v tejto línii

Opora & Dreva pitovného a množného, v kvadrát  
katoiana, Steno novu pokrýta, v celom & dvoch  
stron Chlewy, a z druzích dvoch pnievovych predsa  
sa tyho na stupach zmeny dlia, & aviera v saku  
Chlewu viny vickosti vtedy, vst v oholi podovoy  
nych dvoch, priedevnych pizoro prastovych ody-  
manymych dvoch a dvoch stran od Driedina, a  
od Drogí vyzov idacej, vchady, vyli vyfedy, Sa-  
kai Drabiny pnyrienne vto vatej Obory. od Drie-  
dina v rogu piovrypa pod tyrnie Obory, Dalgem  
Stienka ze klobami poborach, dylami vovovona  
Druvi na biegunach & klama, klagna, maicja.  
a v druzim tejto Obory rogu, odporvedni opivovoy  
Stienke Melovix & Druvicami na biegunach.

v tejto strane sara

Stena & fivostu na stupach, stara, & vvalami die, sra  
namí, stena, kryta, do storej vrola prastovae ied  
ne. Dalej kate, Šopa,

Gumno & Dreva množného v sruky zabudovania  
v tejto podporovni vtedy, a dvoima & pradi-

pramovovoy

# Dalsze zabudowanie w Fol. Czachowice

wzmocnienie, 90 Stugosie i 30. szerokości Ławie oraz  
na Soch wezwagała maiaze, na których Dach stoona, any  
ty opierasio, Druwio wystawich podwoie z kaidex  
strony i z moiraw, podwójnych, na kicunach z klan  
krami kelażnemi przy dach i z kaporami Drewnia  
memi przy ceterach, srenio wezwagała tak zgłony City  
w obu stronach Spichlerze z Druwa rami, tego  
wstępy torpore z amieruone, kaiden z karrizacim  
Stolowassiem i podłoga, z których do prawego ad ucy  
ria Druwi na dnu kawiasach, z krenkiem ruzgła  
mijan z klanka, i probiem kelażnemi. Do Drugiej  
w stronie lewej Druwi odionier na kawiasach z klan  
ka, i probiem tefko, was w sion karrizow rōdny w  
kowi ctery, dalej w pncisowney rpnednis opisowney  
obory stronie, Druga-

Obora z khristu pluciona stara, w kwidret zatorona  
na stępach dębowych, stoona krita, z amykajca  
Przemia, Przy ordynaryjne z plotu zagrody na kłowy  
wente poddasia postrome na stępach bez Lican, w  
dy z etrech stron, przy których iako i wezwagała, wo  
gale, miał podwójnych z Druwie troie, pojedynne,  
Druwe

25

# Dalsze Labudowanie w Sol. Czechowcach

iedne y pniastowych troje, na Solwaniam, odlegley  
nieco na polu =

Pomnik nadrynowany po skafioowaniu w tem  
miejscu Browaru porostaty, Darskiem storcia-  
nym na wterech stupach porosty, przy ktorym  
studnia ze wrobbem bez Lurawia.

Studnie na iradku Driedzima ze wrobbem Lura-  
wiera Lerdia, y przy niej wiadorem do wyizgania  
swady, Sakwi dwa stugie do poienia na stupkach  
konpta.

Sakwi Labudowanie, zaymniae iote, y ogrady wa-  
stepure pomizey opisai sie, mcaie, iest ogradowe fard-  
tem w wiekszej y balaskami noto Solwanu w  
mniejszyzej wapi, lea wroystnie ptoty stare y pni-  
stawienia polneziua, noto xai ogradu Smatowego  
Sarnan wstrodowu, wrot wroystnich wiatem Dru-  
mymu podwoynych staxietowych dwaie, wro-  
marijone pniastowe iedne y mate iedne.

---

Opisanie karczemu do Czechowc<sup>o</sup> nalezacy

Karczma we Wsi Symieniczach z Druwa  
waa, gtej



# Dalsze zabudowania Karczmi Cechonoskiej

wszystki zabudowania stara zabudowa, w przedni  
stropach, stoma, kreta, i kominem nad Dach wyjm  
władzeniem, gdzie Drabina stara i ciwiera w sobie  
Siołki, fuba, Szynklowa, dwie kominory, i Szynklowa  
do nich wogóle Druwina wdrapaniowych na komin  
sach i kominach, przy kominach i kominach, przy drugie  
dwie, nabiegumach piersi, wien wignowych do  
Krzem, i kominami rednich zewna i przy k  
mian wewna i troje, w wignowych kominach i kominach  
dwie, piec Szwedzi bei Druwinach i drugi piec w  
zeglut murowane, Stolowanie wewna i kominach, stania  
wdrapaniowe, przy Siołki, w fuba szynklowej, Stół  
wdrapaniowy i dwie dawy piersiowe, w tyle  
Karczmy Prowert i Druwa w warty postaw  
ny, Dranicami kreta, i przy wien Wotownia  
stania Druwa, stoma, kreta, maia, do siebie w  
wdrapaniowych wignowych, dwie i maie i, Pro  
wani do Wotowni przy Siołki, komin, i przed  
Prowani Studia zewna i kominem i  
przy, do wody.

Karczma we Wsi Szynkach ze Stodoła  
Druwa

Dalsze zabudowanie karczo Cechenskich

Druwa staro, stoma, knpla, zensystem w kosi  
 w jednym starciu, nad ktora komin zregiel muro  
 wany, wrota do stodoły podwojone smalnie popoite  
 zatorey drugie smale pojedyncze zbramie, wtyk karciowy  
 Jaka szynowa w stronie od wejsia prawey, z Druwa  
 mi do wicy na Kawiasach z klama, zelama, pie  
 um z kuby palaym sie, zregiel murowanym  
 y drugim piekarskim, stca wterma obnami mier  
 nej wickosci, dwo poturawoych sey maizewni, ta  
 koi Stolem ordynaryjnym y dwoma przysienionem  
 lawami, w stronie lewej komin z Druwami do  
 nicy na Kawiasach. Wino jedne rowneyio pierofym  
 wickosci z wienica, wewna, m, maizca, y drugie  
 smale rowneyio z wienica, nabiegumach, z wicy  
 Druwi jedne w prawo na biegumach w norcie karc  
 my, drugie w lewo na Kawiasach z klama do sto  
 doły, gnie ten zabudowana w bok komin z  
 Druwami do wicy na biegumach y Stolewami  
 z dwo ordynaryjnym, w przednich zej, Stole  
 wanie stanic stare, w lewym bok karcmy, nay  
 pnie = Witomek, wiecielki w wogly zbudowa  
 ny zensystem

skim

Pałace Lubodowanie Pałace Gochon...

z wyjątkiem, u progu, stonka, wrota, maziary Dnie  
do siebie wzdymany nie nabiegusach, zalewna  
karczma, u wozowatni zawiadowczy. Stosownie  
pozostaje edylow. Dalej Chler z różnymi karczma  
nowo Dniewa wale stary bez Dniewów z zme  
obrotowy dachem, u przymiu Zagroda edylow.  
ara tymi fluwem Browar z wyjątkiem  
u węgły budowany stary, Dranicami wrota, u  
przymiu teguie, dostawiona Wotornia  
Dniewa tawiegi, stonka, wrota, wrota do Browaru  
podwójnie, góric korna na dwa kotty muraw  
u stawitą do wotornii przez siarę, z kłosey drugie  
na prz. w roziew u krecie na prz. wrota poiedy  
nie wzdymany, w wyjątkie nabiegusach. w kon  
u Browaru zaliczają Studnia, zewyżbem  
studniem u krecie do wady. Za Browarem wyjątk  
Stodornia stara, stonka, wrota z piernami, pi  
wzdymany maziary, karczma, u Dranicami do  
prz. wrota, u kornu za Browaru Wotornia  
z Dniewa iasarego, stonka, wrota, zewyżbem do  
na lięgunach poiedymami, karczma, Stodornia  
z Dniewa

Dalsze zabudowanie karczem Pechowicki

z Dniewa starszego, z dwiema przednia przegrodami  
na stronie, szczytami. Stosna kryta, do której wro-  
ta ordynaryjne, y w końcu dobudowana. Wrymka  
złoty Dniewa, równicy szczytami y stosna kryta.

Karczma w Olesiewiczach nie wielka sta-  
ra, w mury y węgły budowana, stosna kryta, kuta

mi z cwiernona, z drabina, nad Dach, nad którymi  
komin z cegiel murowany, duzo nadmierzony, za-  
wierza w sobie: Stosna, Jaki, Szynkowna, y wrymka  
ony komin, do których, Dwiecie wrymka - jed-  
ne z tablatami, na której zawiase z cegiel, y dwie  
ordynaryjne nabiegumach. w Szynkowny O-  
sien z cegiel znowie potuleniem z cwiernoni  
dwie, y trzeie male. piec male y wrymka dru-  
gi z cegiel murowane, z cegiel jedna. Sto-  
sowanie, stosna, y wrymka z Dylaw ordynaryjne  
w końcu tej karczmy, dobudowana z cegiel  
równicy stosna kryta, z mrotami do niej wrymka  
rymka -

Karczma w Olesiewiczach, z cegiel

dale, z Dniewa starszego, dwie Dniewa do siebie  
mieszane

## Dalsze zabudowanie karczem (szkolarski)

małoga, i szynkowa, domowa nowego młocznego  
wawęty budowana, wespół z łobami, i dostawionymi  
kominami, do których dmuwio wszystkie ordynaryj-  
nych nabiegwarach troje i wmuwaniem i probowaniem  
zabudowania przy jednych. Orzecz w szynkowej za  
Słota dwoje potłuczonego, troje, i w bawney mate, m-  
niei, ze szatami jedne, pięć szwedzki i segiel m-  
wawęty, i drugi przy nim pierokami. Słotem w-  
i prowadzone przez komin i szynk potłuczonego i g-  
ma, tymczasem walc Dachu. Stalowanie w szyn-  
kowej i bawney szynki, w kominie szynki i szynki  
szynki i szynki. Dachu walc karczemie szynki  
ma, ten dla starości reperacji potrzebne, i an-  
wawęty i komin dla amantie opadłego tymczasem,  
abandry niebezpieczności od ognia.

## Opisanie Ogrodów Szolwarskich.

Wawętywnych dwa, z tych jeden młocznego wawętywnych  
Pudymu, drugi wawętywnych szynki Pudymu po  
Szynki, w wawętywnych szynki szynki szynki szynki  
szynki i szynki szynki szynki szynki szynki, w-  
szynki wawętywnych szynki szynki.

Wawętywnych

# Dalsze Opisanie Ogrodow Warzywnych

Warzywny taras, wieszak ad obu, maiazy Iny dnuwa  
grunokow oddajne, jedna, faktu i kilka dnuwa  
stiwos.

Sadzarwi dnie na Driedimuu, fobeta, do gnuma idaga,  
predielone, bez rybne. dla plestwa wykopane.

# Opisanie Lmian czyli Solonow Solwaran:

Asy Soletes wzmny, maiazy grunta lepore i wozise  
ad obu nastepnych, porupawis, ad skidibij Solwaranay  
siqniecie, ai do wsi Olesiejewie, woparuniecie tej lmi  
ny ied nastepniage. Narypnad woziedoty seduore  
za Stodole, idie fobla, prosto, ai do rowu spadowez, ta,  
nasui pner Wozarysko Kalinowaz, potem scuwosiuoway  
sie, w prace, tejami rowem do Siianki woparunaiage  
grunta wsi Olesiejewie, od lmiian Solwaranaych, stam  
tak scuwosiuoway sie, rowem wprawe, tej Siianka, pro  
te ai do Siianki oddielajacy grunta wsi Sypse ad  
lmiian Solwaranaych, gdzie scuwosiuoway dzynawuu  
w prace tej Siianka, prosto, aied rowu spadowez  
idagego tarami pner Wozarysko Pomorpuskie, ktorym  
to rowem wpiera granica tej palotki ad fobli  
Edagey.

Zony

# Dalsze Opiscenie Solternu Solwarskanyeh

Edaey se Dworu do Mré Stawow, ceterum poletku  
uwozyssa cypli i Komenatatury nastipne: Kalinin  
ka, Miesowcy, Marowiatubica y Rozumowic. Poko  
uoy nicieit pomozgowany. Mysiano w omym. Ozi  
winy w Roku 1820 na Rok 1821. Leta Stankow Sto  
piedriesiat gamu, dzieuicy pmeriny Chankow sredn  
gamu, dzieuicy.

Dzi Solter Ugorowy. iest w troicy wsi w Solwarsk  
dobrych, w potarwie srednich, a w wartey podtych, w ogarn  
zeniu nastipnem: wyszedty se Dworu Jozef do Mré  
Stawow idaga, idzie swem spadowym y przychadzi do  
sianki oddzielney fronta Mré Syra, ad smian Sol  
warskych, wyszedty nicie taż sianka, zalamawoy die  
wroto w prawo, idzie taż sianka, y przyciera do granicy  
ny Maiatku Derewny w. Probinicy, zstawnia po lewej  
stronie Dzy Mré Olsiejowicy, stawnia grania, ad dawna  
zpusalna, ad Derewna, idzie Dzy Mré Stawow y przyciera  
do Dzy Mré Stawow w. Stawow y przyciera, stawnia w po  
pzek taż, do Stugicy Niovy pola w uwozyssu Siniach  
stora, to Niova, idaga po nad Storem, idaga do obrebu Mré St  
warsk. zkad zalamawoy die, droga, idaga, se Dworu do Mré

Stawow

27  
Dalsze Opisanie Polterow Solwarskich.

Stawow, przychodzi do tegoż rzeki, gdzie się postrzeżę granicę tej ziemicy, takowy polter jest rowney, wielkości piętrowemu, ten niemorgowany, ułożony w onym są następują: Jarmie, Podanie y Lioie.

Bił Polter Jarzynny. Wyrostły se dworu zastadate, podobny, w którym w trzeciej części są fronta średnie, a warte Porowe y niskie, porzynasie, od rzeki spadowego y idzie tym samym do drogi idzie se Dworu do Stawow, która droga, trafia do Oboku wsi Suckalsku, gdzie zatamaw się sie nieco w prawo, idzie sianką prostą, oddzielając fronta wsi Suckalsku od frontow Solwarskich, ta sianka trafia do granicy od dawna ułożonej z w. Porow, sta, gdzie zatamaw się, wręto w prawo, idzie tą samą granicą, ułożoną w różnych zatamawcach y przyjdzie do punktu, gdzie się, sianką granicę wsi Schodow Jew. Prustowskię, z tego punktu, idzie przez środek tegoż, granicę ułożoną, trafia do Karoli Polwanu Porwanu wsi Schodow, atąd idzie sianką prostą, oddzielając fronta wsi Schodow y zatamaw się, w prawo trafia do sianki oddzielającej fronta wsi Alexiejewicz od Solwarskich, gdzie zatamaw się, wręto w prawo idzie

taż

do Kapi.



## Dalsze Opisanie Poletkow Solwarcznych

idzie tej sianosz, do satornu, aad satornu, poprzedny mi-  
ro, trafia do rowu spadowego, idącego przez Wrony, sko Na-  
leńskę, y tym rowem przychodzi do grobli idącej z Sol-  
warcu do wsi Jan. Piastowskiego, z kąd tej grobla, prosta,  
trafia do studoty, y tu się kończy ograniczenie tego spo-  
letku. wry jest niemożebny, Wrony ska wryli Horn-  
statary, satornię ten poletok, satornowe: Douché, Bo-  
Dubowia y Rozysze, w tym poletku wryli Janymy  
w roku 1821. jest następuj: Trzeciey Jarey Szanku  
szek garny jedmasie, Szanku Szanku Szanku  
dwa garny Szanku, dwa Szanku. Sto jedmasie  
Jarey Szanku Szanku garny Szanku, Grochu ska-  
now szek, wryli Komisyjara Bensa jedna y pol. Bóbu  
Szanku jeden garny Szanku, Szanku Szanku  
Szanku Szanku garny Szanku Szanku; Szanku  
Szanku Szanku jeden garny Szanku.

## Opisanie Sianozeci do Solwarcu należny

Opisanie pierwowry Kalimorowa y Rozysze, w s-  
nie drugiej kłoci Rozysze, Janne podłacie, w s-  
nie Trzeciey Szanku, Szanku, Borne, Dubowia  
Szanku y Douché, szanku to ogrodnie Szanku





Opisanie,  
Solwarku Solronce.

32

# Opisanie Labudowania Solwarku Solwono zwanego.

---

Solwark Solwono, o siedm wiorst ad Magistratu  
Pracewica polowny, wickowym, nastepnie Labudo  
wennie = ancyjonad w lewey stronie ad wiaddu przez  
Pracew, Dziadima.

Budynki Solwarskie & Dzwona wescanego w  
gty zabudowany, niestary, maicy, stugoni 22. a szero  
nowi w Loni bez podmurowania, stawa, wroty, z dwi  
ma w wierszku y aboku nad Dach wyprawowanemi  
Kominami, z frontu storego Dmwi ordynaryjne nabie  
gumach do Sieni bez podstogi, wsi tylko Stolowania  
od faby wytkniętego maicy, w niej odpienienie starych  
ordynaryjne z drzewinami nabiegiwach z kolumna  
y probocem, wsi mały komornik, z kostadem w wier  
szku prostym, z storem Dmwi wiorst na Biegunach  
wsi Budynku, z Sieni w prawu. Dmwi pojedyncze  
nadwu kolumnach z kolumna, z kolumna, y kolumna,  
wsi do faby, gdzie pie, Szwedski zegiet z  
Dmwi kolumna z kolumna, y Dmwi kolumna przy kolumna o  
raz, fura, wsi ordynaryjnych, z wsi kolumna

Słata

# Dalsze Labudowanie Solwar: Potrona

Skuta całego, dwie, stąd w lewo Drzwi o jedney tyto ze  
lewoy Kawiase, z klamką, y proboiem do Ponowki  
z wiosemni pierwowym Włoczeni, taksi dwoma, przy o  
wierciach w dymarskich, zaszwaigych sie, iak raiw  
nie y zupnednich w fbie opisanich, przy jednem o  
wiec tytko, w fbie pierwowey iako y w drugiey, Siciary  
oprowadzone tymczasem wczym, polielarym. Stolora  
nie y poradzka starie z Sieni mapnad menowych w  
stronie lewa, Drzwi do piekarni na dwie Kawiase, gdzie  
piew piekarskiemu na wargbie y Stupkach drewnianych  
zregiet murosowany, Wkiesca matych z skuta dwie  
politego wtery, w prawo Kolora z Dmiewami donicy  
na biezownicach, klamką, y proboiem, rowniez Wkiesciem  
jednem, w piekarni iako y w Kolorone Stoloranie  
starie, idac dalej, w stronie lewej Driedzinia-

Sreper z Dmewa rownowiege dobrego z szepie, przy owym  
niegnyta, stoma, wryty, siemio, dobre w woto szepiany  
do starego Drzwi w dymarskich w biezownicach z klamką  
y proboiem z klamkami, w tej sie linii dalej na flumnie-

Spickox niewielki w swadzet z Dmewa rownowiege w  
wryty, na dwie w dymarskich, z wrytawami w proadzie  
nastupnych

Dalsze Labudowanie Fotn. Fotnowa.

na stopach zabudowanu, stożną kryptę - rewierną  
swobie Komary, dolną i pięć i górną, a wstawała za  
siemkami, oraz do nich Dmiania wdymanijnych na  
bisgumach i kleonkami i probierami i elafnem  
owoc, takoi Schady, i pod wystawę stanic wdyman-  
rynie. Iny którym niedlegle-

Przynie wylei Skodota i Dmiana wmiętego i rosnącego  
w szoty budowane, Stugoni 58 szerokości 24. ławie  
wciąż. Stożną kryptę i sortami rewiernone, do  
niey Dmiania podwójnych nabiegumach i kasow  
karmi wylei dragami do zapierania rewierny jany  
Inch tyła, wuoro, i których idone i klamka, i pro-  
boiem do karmia wisszące, wu wodu Fot rewiery  
biti, w roziu którego-

Porzyna wylei Skodota, i Dmiana wruszty budowane  
i wrotami do niego pojedynczemi i przy nich Komaria  
Drewnianym, w roziu której Stopa na ścianie stana  
i prostu na stopach dębowych i podwójnemii wrot  
nii, obie tranie Dachem Skonianym powięte i  
wteje stanic, i wu-

Stora wleka, roznadrat i Dmiana wusoty woiny  
nawatque

przykalemyz

## Dalsze zabudowanie Folw. Sotronow.

nowotkowi, więcej starego y dwu niedzielnego posta-  
wiona, ścian y, niarowicie od Driedrma znowy  
nie walące się, y tylko podporami nowowanymi przy-  
macią się, wata stoną kryta, zawięta swobici (plewy  
sięte bez przedziaru, zjednym tylko w koniu fiolet-  
niem, do których wogóle ewentualnie, iako z trzech stron  
zachodowych na Driedmie, wrót ordynaryjnych po-  
dwójnych, dwuic, pojedynczych osmiu. Także w ple-  
wach przy ścianie, waz w Driedmie nadru kła-  
tek Drabiny do kamru sąsiedniego, Dalej w tej-  
że stronie, awanacie niemieckiego Prędymku

Chlew w przy płasmin z Dmowa siwanego, stary sto-  
my niedawno kryty, mający swobici (plewini  
dwie) dwa, z wrotami przy każdym, y małe takż  
dwa z wrotkami ordynaryjnymi naliczonymi.

Studnia na środku Driedrma ze wrotkami siwanymi  
y awanatem do piętka Stugim od Sępiń skrzyni.

Także zabudowanie rzemie y ogrady, poniżej opisane się  
mające są, ogrodzone płotem szpikulcem ordynaryjnym, w któ-  
rym wrot pnapływających dwiuch troje, małe jedne y drugie  
zobstantek przy Spichrze, waz tasieci podwojnej w branie  
od wjazdu na Driedmie.

Karama



# Opisanie karczmny w Msi Sotkowej, bieżącej

Karczma wiodona z Dniewa iowarego, miastana, Tomaz  
 nowo wryta, z kornisem murowanym. wstępa do  
 wata krowina po kornach wrotami, wiodącym po  
 dwójnem, w drugim pojedynczym nabiegumach. -  
 z frontu Druwi pojedyncze na ławiasach do Stodoty  
 z nad wlewo Druwi na ławiasach, z kłanek, rąn  
 na, y karnepka, do jby wprawy, wien z brata  
 drobne z okieniami odymarynem, dwoie, pięć  
 Chwedzi z regiel y przy nim kornisem, maiaey z  
 ład w prawo Druwi na ławiasach z karnepka,  
 z kłanek, do Stodoty, w parst Druwi na ławiasach  
 z kłanek, do kornary, zdwinna skomni przy wie  
 nicach y pięciu piekarskimym. Daley Druwi na  
 biegumach z karnepka, do Spisarni, y wicy podobny  
 na biegumach w kornie karnary. - przy tej karnary  
Stodota stara w wryty, budowana stonra wryta  
 z wrobami maizem, kłanek, y probay. - Browar  
 nowo stoniony z Dniewa pitorwanego, Druwiami  
 wryty, z Druwiami na biegumach podwójnem y  
 kornem radua woty murowanem przy kłanek  
 w kornie Studnia ze kornem y kłanek, w pnie  
 kornym

w prawie

## Dalsze Opisanie Parkow. Totowicki

w ymciowym Dobudawana Wotownia z Dre-  
wa Dobrego, w skutek sztyli stopy, stoma, kryta  
do ktorej wrota podwojne, y z niy poiedynne do  
Prorowu. —

## Opisanie Ogrodow Lasow y Las.

Ogrody Fruntow y Warkow, po lewey stronie

Dzierzawa potoczney, dosyć obszerney, w skłonych zamyku  
ie się, dnew Fruntowych, to jest: Jabłoni y Jaszczek do  
drzewnych szlak 10, tudzież kłamanie kłanow w  
szere y szere, przy Prędymu zai Szostka dnewa  
Fruntowego y Szopowego, y wiecey dziesiatka Szerep  
tegorowych. —

Chmielnik nowy w Prorowickim zatorow

z 150. kłanow na polu, z algradem, bez ogrodzenia ie się

Solwark ten, w obzbie swoim z adney, pływacy ewody

niema, przy dwóch Szerepach, sztyb jedna na agro-  
wie, adnuga z algradem bez szere, Ha sztyb niema

sztybowa domowego. —

Lasu z adnego w tymże Solwarku niema, przy jakim Sol-

nowego z algradem bez adnego, z niemielo z adnowowowa-  
nych dnew, was z algradem Szostka y dnewa albowego

Prorowego



## Dalsze Opisanie Polterow Solwarskich.

koniecznego tego polteru ograniczenie. Ma on granice w  
miejscu wzniesienia geometrycznych Morgaw 84.

Drugi Polter średni Łęski, poczyna się, z tego punktu  
gdzie się powstało ograniczenie pierwotnego, y idzie tą linią  
a do drogi powyższej wznowionej, oddzielającej grunta  
wsi Solwarskiej od dwornych, potem w lewo idzie tą  
drogą, aż do linii oddzielającej polter Imci, stąd w lewo  
idzie tą linią, prosto, aż do Siarowicki tej pod Jeicem An  
topolskim będących, stąd zawraca się, znów w lewo  
y idzie równymi wytyczaniami wzdłuż Siarowicki y przy  
chodzi do ogrodzenia Dwornego, kładzie w ten punkt z  
kąd się powstało opisane ograniczenie, Solwarski polter  
kamenicki zaczyna się, ma w sobie grunta wzniesienia  
wzniesienia geometrycznych Morgaw wzdłuż 1000.  
Opisano w tym miejscu w roku 1820. na Plan 1821.  
Lata Siarowicki 17. garmy 27. czyli 18 wsi, wsiem do  
miejscowych Dworów Dwieście wsiem trzy Jan 9.  
Długość prostej Siarowicki Dwieście, czyli tamże wsiem  
Dwóch dwie y wsiem dwie.

Trzeci Polter Solwarski, Polter, zwany półtorowy, ma  
linię, oddzielającą polter średni, Siarowicki Siarowicki  
miejscu idzie.

# Dalsze Opisanie Polterow Solwarskich

onego, idzie od Sianowicki tej linia, taksi do Dwoji ad  
 wielkickej grunta wsi Solkowey od Dwornych, stas  
 idzie wlewo tej druzg, y przychodzi do linij rowno ad  
 teple potowaney od pierwowzej sieni, oddzielickej grun-  
 ta Wlosianowic od Dwornych, y przychodzi znowu do  
 Sianowicki pod Jaciem Antopolim bedacych, a stas i  
 do przygrazami woto onych, przychodzi w ten punkt.  
 gdzie sie ponize opiszuje ograniczenie. Takoway po-  
 lter marosobie grunta srobnego, wronceq, geomet-  
 rycznych Morzow 90. Teriano wronceq Jarziny w  
 Procu 1821. Tereniy tercy wronceq srobnego, Jarziny  
 Szankow 18. gany 9. wronceq Szankow 108. Jixi  
 Szankow 5 gany 16. Jochu Szankow 5 gany 18.  
 Siennicia wronceq Szankow 5 gany 27.

## Sprzet y Naczynie w Polterow bedace.

		liczba.
Larnen wiszacy przy Spichornu ledem.	N <sup>o</sup> .	1
Larnen dwoic, stare y nowe	" " "	2.
Stat-ow odymanyjnych dwo	" " "	2.
Stat-ow dwoe	" " "	2.
	Summa.	

Generálny

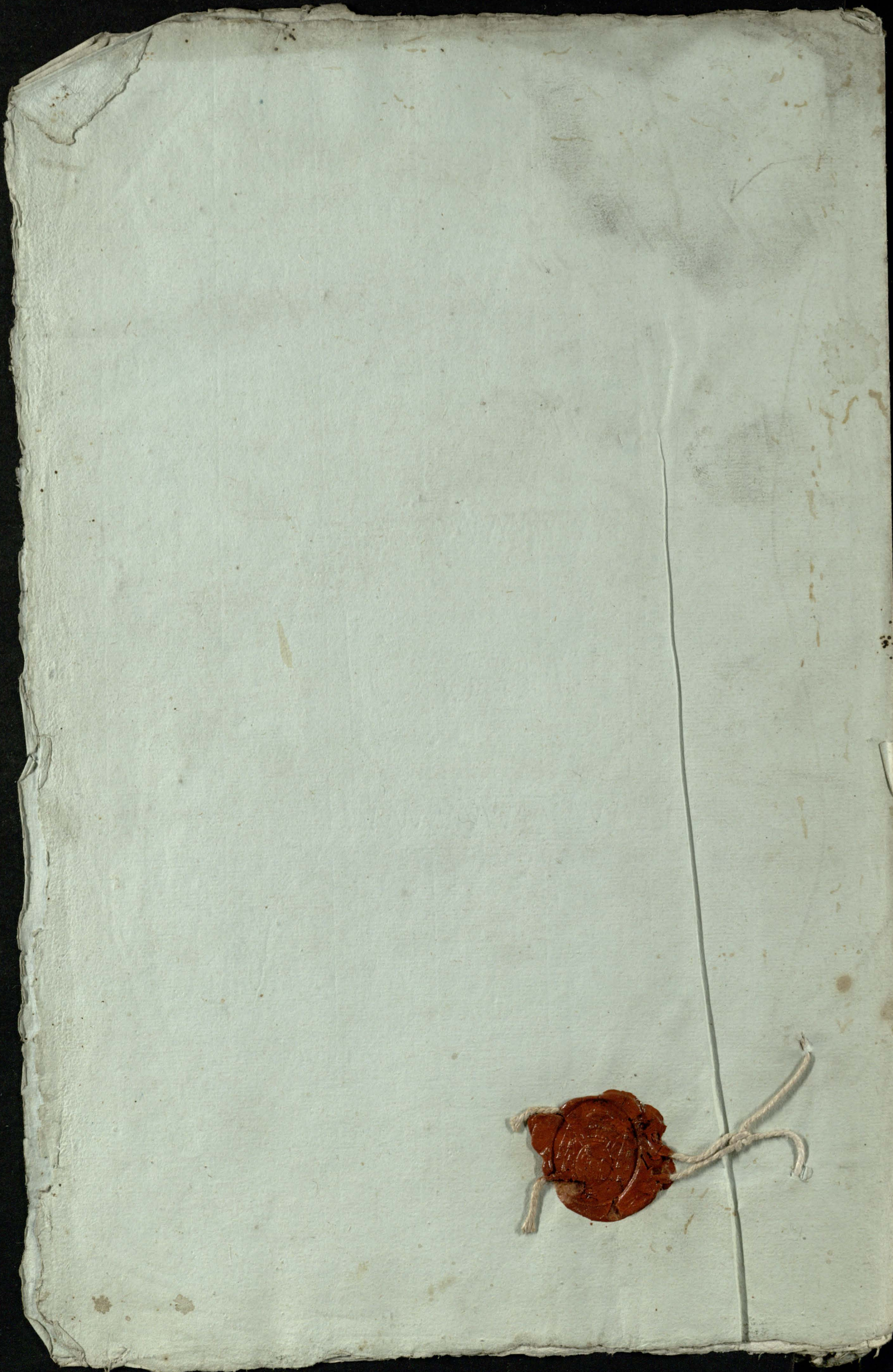
*Dalszy Sprząt y Narepinie w Sotkowie bezdnie*

	<i>Stawki.</i>
<i>Sapnaworu dwa " " " " A.</i>	2
<i>Lidel idem " " " " "</i>	1
<i>Sauwa w piekarni jedna " " "</i>	1
<i>Kadzi warzywnych sztuć pięć " " "</i>	5.
<i>Kadzi do zsyru sztuć trzy " " "</i>	3.
<i>Beznutka bez dyma " " " "</i>	1.
<i>Stępa z Szaporemami jedna " " "</i>	1.
<i>Dziela z maszynką jedna " " "</i>	1.
<i>Wiadra dwa " " " "</i>	2.
<i>Koryt dla drobiu trzy " " "</i>	3.
<i>Koryto w Stajni jedne " " "</i>	1.
<i>Szumen z Wyżnami drewnianemi jeden " "</i>	1.
<i>Szesnaster dwie " " " "</i>	2.
<i>Szafły sztuć trzy " " " "</i>	3.
<i>Kosa do plew moszczna jeden " " "</i>	1.









Wylizenie Ogolne Faktu z Lat piernu to jest od 1826.  
 1827. 1828. 1829. y 1830. w Solwarsku Czechowicki.

						Nabiał				
						Masto.			Ser i pud	
						Łasie 6708.	Łas.	Ł.	Popr.	Ł.
1826.	Wybrano	podług	Regulaminu	..	..	112.	1.	..	57.	35.
1827.	Wybrano	½	¾	..	..	88.	3.	..	43.	30.
1828.	Wybrano	¾	¾	..	..	89.	2.	..	44.	45.
1829.	Wybrano	¾	¾	..	..	87.	1.	..	43.	35.
1830.	Wybrano	¾	¾	..	..	98.	3.	..	49.	15.
<u>w Ogole wybrano z lat piernu</u>						476.	2.	..	238.	10.
1826.	Był	powinno	podług	Przew. Konstytucyjch	na pakt	100.	1.	2.	50	8.
1827.	Był	powinno	¾	¾	¾	94.	1.	2.	47.	7½
1828.	Był	powinno	¾	¾	¾	87.	1.	2.	43.	37½
1829.	Był	powinno	¾	¾	¾	84.	1.	2.	42	7½
1830.	Był	powinno	¾	¾	¾	110.	..	..	55.	..
<u>w Ogole był powinno Faktu z lat piernu</u>						476.	..	..	238.	12
Supersad						..	2	..	..	29½

