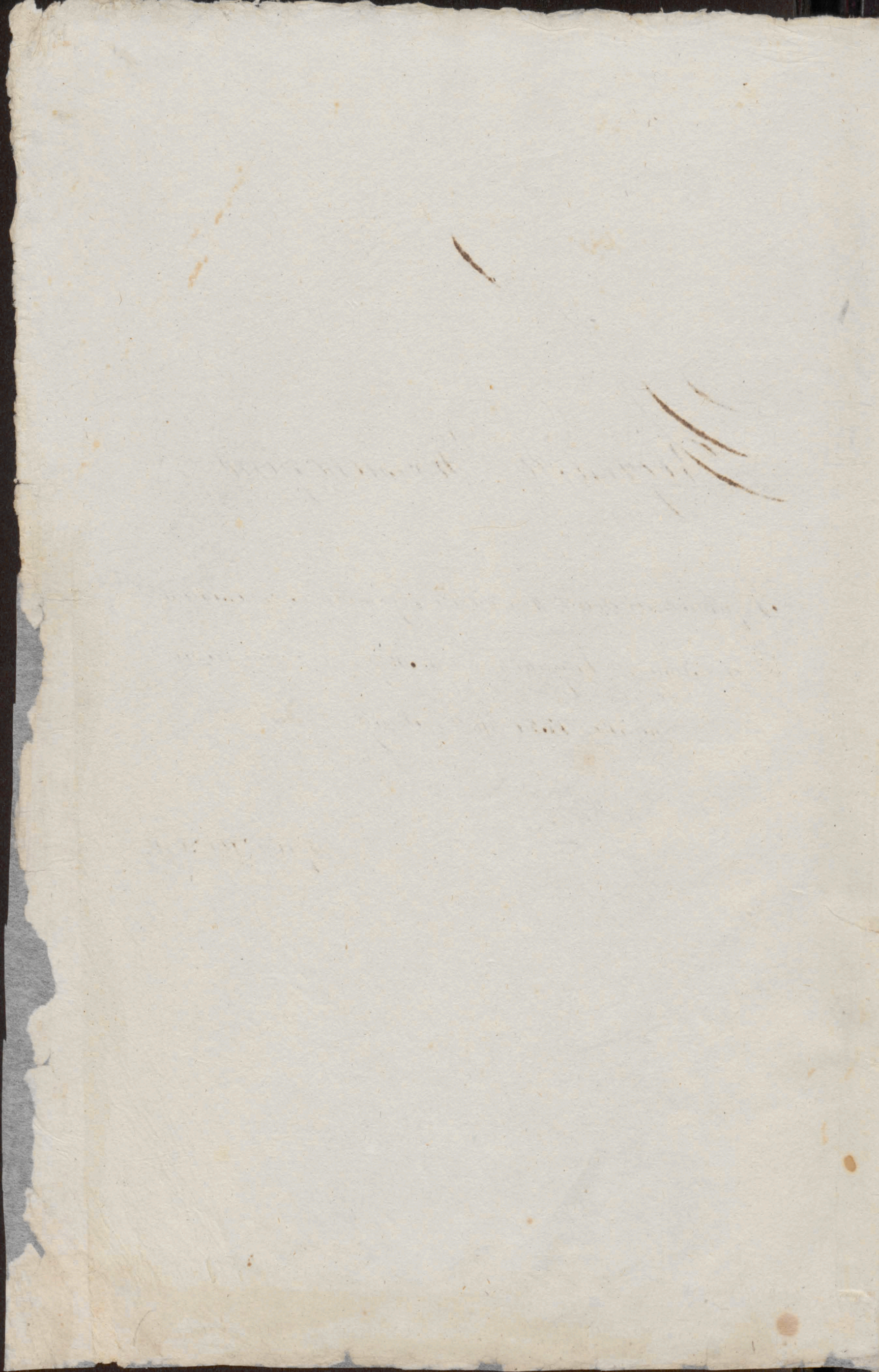


Requēstra Krestencyjn

Insynce Braszewicz Wrelich Przychodow i Rozchodow  
Gloria i Innych Artykułow w tem Requēstie zawartych.  
na Rok 1835/6 od 24 Junij. 1835<sup>o</sup> r. -.

Sporządzone...



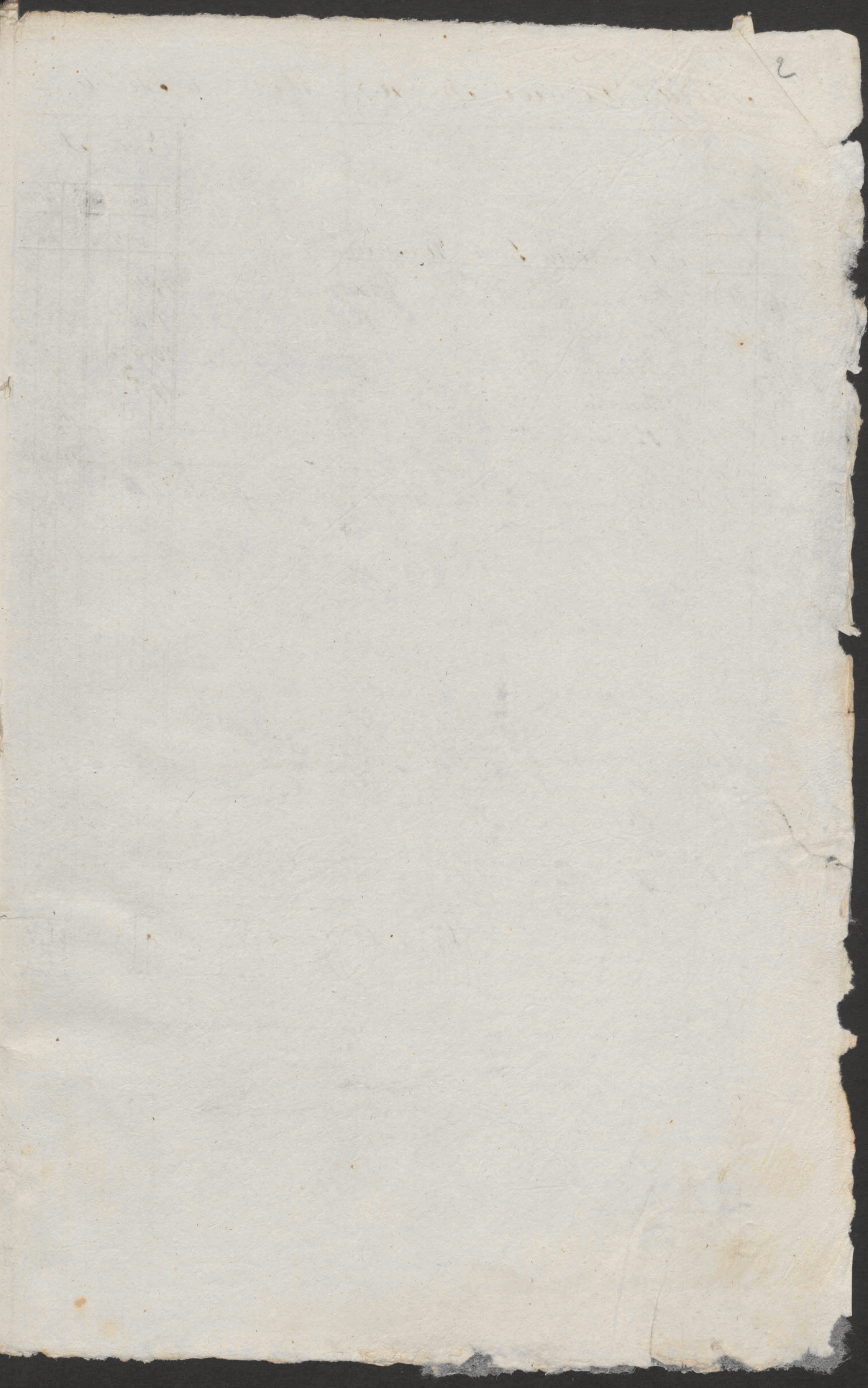


Tabella Wynosu Pórnego Zbozia w Roku

1836 infundio Praxcurivach

Data		Lycio	Przeno	Wysiew		Kukurydza		Owies		Gryca		Groch		Bob		Fasola		Trono		Siemie		
				Wysiew	Wysiew	Wysiew	Wysiew	Wysiew	Wysiew	Wysiew	Wysiew	Wysiew	Wysiew	Wysiew	Wysiew	Wysiew	Wysiew	Wysiew	Wysiew	Wysiew	Wysiew	Wysiew
Aug	23	Posiano	na Polsku	Przemysl	27	19	2															
Aug	31	Posiano	D <sup>o</sup>	D <sup>o</sup>	9	2	2															
Sept	2	Posiano	D <sup>o</sup>	D <sup>o</sup>	23	5	6															
D <sup>o</sup>	3	Posiano	D <sup>o</sup>	D <sup>o</sup>	19	4	4															
D <sup>o</sup>	7	Posiano	D <sup>o</sup>	D <sup>o</sup>				16	3	6	9											
D <sup>o</sup>	9	Posiano	D <sup>o</sup>	D <sup>o</sup>				15	3	6												
Mar	23	Posiano	na Polsku	Jarymym	Jarey	Lyte	2	4														
D <sup>o</sup>	2	Posiano	D <sup>o</sup>	D <sup>o</sup>										6	12							
D <sup>o</sup>	28	Posiano	D <sup>o</sup>	D <sup>o</sup>										31	15	1						
Aprile	3	Posiano	D <sup>o</sup>	D <sup>o</sup>										13	6	6						
D <sup>o</sup>	4	Posiano	D <sup>o</sup>	D <sup>o</sup>										13	6	4						
D <sup>o</sup>	7	Posiano	D <sup>o</sup>	D <sup>o</sup>										16	8	4						
D <sup>o</sup>	8	Posiano	D <sup>o</sup>	D <sup>o</sup>										13	7	2						
D <sup>o</sup>	9	Posiano	D <sup>o</sup>	D <sup>o</sup>										19	9	4						
D <sup>o</sup>	10	Posiano	D <sup>o</sup>	D <sup>o</sup>										5	3							
D <sup>o</sup>	17	Posiano	D <sup>o</sup>	D <sup>o</sup>										5	1	5						
D <sup>o</sup>	21	Posiano	D <sup>o</sup>	D <sup>o</sup>										25	8	2	9					
D <sup>o</sup>	30	posiano	D <sup>o</sup>	D <sup>o</sup>										2	6							
Maje	12	posiano	D <sup>o</sup>	D <sup>o</sup>										8	1	8						
D <sup>o</sup>	2	posiano	D <sup>o</sup>	D <sup>o</sup>										5	1	10						

Wysiew Ogót

130	32	2	32	7	4	9	33	10	5	9	13	5	6	5	16	1	5	12	2	4	1	4	1	2	4
-----	----	---	----	---	---	---	----	----	---	---	----	---	---	---	----	---	---	----	---	---	---	---	---	---	---

Wronskis, Potrzeb

Tabella Wzrostu Kozia Półnego w Roku 1835<sup>m</sup>

infundat Braxxewiczach...

Data		Kozia	Jarenia		Juzem		owis		Gryka		Groch		Bob		Fawla		Drow		Len		Konopna									
			Wzrost	Wzrost	Wzrost	Wzrost	Wzrost	Wzrost	Wzrost	Wzrost	Wzrost	Wzrost	Wzrost	Wzrost	Wzrost	Wzrost	Wzrost	Wzrost	Wzrost	Wzrost	Wzrost	Wzrost	Wzrost							
Kij	20	o Mianowiu Gazu Wzrostu																												
Julia	31	Wzrost na Polatku Ozimym	87	771	45	345	30																							
D=	D=	Wzrost na Polatku Jarmym					15	81	15	30	138	30								2	10	20								
Aug		Wzrost na Polatku Ozimym Jarmym	37	333	20		25	215	21	21	136								1/2	8	24									
D=		Wzrost na Polatku Jarmym							14	213		9	21		6	25		52												
D=	24	Wzrost na Honimie Wydarca Pa Ogradem													4							2	2	30						
		Wzrostu Ugol.	124	1104	20	45	545	30	40	209	36	95	487	30	9	21	10	40	4			50	1/2	3454	2	10	20	1/2	2	30

Wzrostu Kozia

Data		Wymiar Łyła Crimege	Łyto w Snopie		Namiar	Łyto w Łiarnie				
Miej	dnia		Kopy	Spz		Przytym	Podłom	Przytym	Podłom	Przytym
Julii	31.	Łyła	"	"	Namiar	2	3	"	"	"
Aug:	21.	Łyła	"	"	Namiar	"	6	"	"	"
Łyła	2.	Omduono	24	20	Namiar	7	"	"	5	"
Łyła	23.	Omduono	30	"	Namiar	9	2	"	"	"
Łyła	31.	Omduono	56	"	Namiar	18	9	"	6	"
Łyła	2.	Omduono	11	40	Namiar	3	5	"	1	9
Łyła	11.	Omduono	18	24	Namiar	5	2	2	"	3
Łyła		Omduono	10	40	Namiar	3	3	9	"	9
Łyła	12.	Omduono	56	"	Namiar	1	1	"	1	"
Łyła	30.	Omduono	160	20	Namiar	43	1	9	7	1
Łyła		Omduono	61	56	Namiar	18	9	1	4	9
Łyła	21.	Omduono	166	"	Namiar	49	2	9	1	3
Mar	28	Connell			Haristow					
Maja	16.	Omduono	70	"	Namiar	24	7	"	5	"
Junii		Omduono	92	"	Namiar	21	6	"	2	1
		Ogół	757	20	Ogół	224	17	15	7	5

Konotul Konal

Data		Przenia w Inowiu	5	Przenia w Liarnie
Kaj	oni	Kopy	Spy	Namiar
		Wymiot Przeniu Orimey		
		z Natrusom Namierow		
	8.	21.		Namierow
	11.	9.	5.	Namierow z proby
		207		Namierow
		24.		Namierow
		154		Namierow
	28	420.	5.	Popuciez
	20.	125.	25.	Namierow
		54530		Ogot.
				Wiecej ian z proby byc powinno namierow

Przenia	Przenia
Przenia	Przenia
1. 7	1. 1
10 7 9	1. 1
1. 6. 7	1. 1
45. 9. 2	9.
67 9	1 2
32 6. 9. 4.	9.
93. 3. 7	7. 5.
21. 9	4 12.
114 3 16	8 1 12
6 2 6	5 12
Konotui Konat.	

Data		Wymiot Iuzmienia	Iuzmien w Anopie		Namiar	Iuzmien u L'arnia					
			Kopy	Spz		Oxytytu			Iozkonia		
Mij	oni					oni	's	gad	oni	's	gad
		z Natruson			Namiar						
Aug		Omduson Proby	4	59	Namiar	1	3	"	"	"	"
Nov	25	Connoll. Hartstow			Namiar	1	1	12	"	"	9
Dec	20	Omduson	202		Namiar	43	4	9	1	2	9
Dec	28	Omduson	92	37	Namiar	40	1	"	5	"	"
			299	36		86	2	3	6	3	"
Wiczy iax z proby pokazanie by' powino namiarow.						13	6	3	2	5	"
						Konotuij Korraly					



Data		Lewis w Snopie		Wzrost	Ciężar w Kiarnie			
		Kierunek	Opis		Oryginalny		Przebieg	
				Wzrost				
				Namiar				
				Namiar				
Aug. 13				Namiar	1.4.9.			
Feb. 11.	Orndunno (proby)	8.	7.	Namiar: 2 proby	2.5.7.		1.	
" 8.	Orndunno "	111.	"	Namiar	36.2.		2.2.	
" 10.	Orndunno "	120.	"	Namiar	38.2.12.		2.6.9.	
" 11.	Orndunno "	218.23.	"	Namiar	117.6.		3.6.	
25	Comatt. Hornitaw			Poprawki				
	Ogół w Snopie	487	30	Ogół Namiaru	196.4.10		8.7.9	
	Wzrost ian, 2 proby pokazany był podobno namiar				35.8.		1.3.9	
	Superaty	140						

*Datta*

*den  
in  
Sronu*

*Semisathianu*

*Cryptum Postor*

*May 21st Wymtōl Lru*

*Wopy Sp Namias*

*Mri 1/2 cat Om 1/2 cat*

Data  
May 1911

Wynut of Komopi

Komopi  
in  
Komopi  
May 1911

Nervias

Komopi in Komopi  
Cryptinae  
mi 1/2 gal mi 1/2 gal

Datta		Wymiot Gryki	Gryka w Snoju		Namiar	Gryka w Liarniu			
kg	mi		kg	mi		Czystym		Sollanin	
mi	kg					mi	kg	mi	kg
1 Feb		Bmduono		21	Namiarone	5	9	1	1
						Kono		Kono	

Datta		Wymiot Grochu	Groch w wokal		Namiar	Groch w Liarniu			
kg	mi		kg	mi		Czystym		Sollanin	
mi	kg					mi	kg	mi	kg
1 Feb		Bmduono		40	Namiarone	3			9
						Kono		Kono	

Datta		Prob w Inopia	8	Bob w Kiamu
my	mi	my	my	Cuytym Jostonia
	Wymt of Bobu		Namiar	
Feb	Gnduwn	4	Hammeron	4 " " " "
				Yoroth Kona

Datta		Fawla	Fawla whiam			
My	Oni		City	Warrior	Oni's pad	Oni's pad
or 878	Wymt of Fawli	50	Namirum	12	Konabuis	Konab
	Oniuron					

Datta		Prow u Srowu	9	Prow u Srowu					
my	om			Crystum	Influen	mi	8	gan	mi

		<u>Wymtot Prosa</u>	<u>Nemydy</u>	<u>Nammian</u>						
Aug:		Bondurou	8. 24.	Nammian	1. 5.				2.	
1 <sup>st</sup> Feb	21.	Bondurou	26. 30.	Nammian	8.				1. 1	9.

		<u>Wymtot Lou</u>		<u>Nammian Sim. Liane</u>						
1 <sup>st</sup> Feb		Bondurou	10 20.	Nammian Sim. Liane	1. 2.				3.	

		<u>Emdet Nonogi</u>		<u>Nammian Sim. Kanga</u>						
1 <sup>st</sup> Feb		Bondurou		Nammian Sim. Kanga	1 9				9	
				Konobui, Koma						

Data	Kujawo	Poznan				Grodz				Siermi		Pulawy																										
		Poznan	Wielkop.	Wielkop.	Wielkop.	Grodz	Bob	Sawla	Stow	aniani	konopni	Kylini	Przemys	Przemys	Auger	Przemys																						
July 31	Prochod	2.3																																				
Aug 31	Prochod	17	1.7	1.3	1.4																																	
Sept 31	Prochod	18	9																																			
Feb 9	Prochod	3.5	4.7	9				9.5									13.9																					
Sept 15	Prochod	8.5	12	1.6	1.1	12	2.5	7		1.2	1.4	3.9	1		9	1	13.9																					
Oct 30	Prochod	17	1							1.2		1					2.2																					
Nov 30	Prochod	23	1	9								7.1	9				2.6																					
Jan 31	Prochod	18	9	45	9							1.4	9	2	9																							
Feb 1	Lutna Offici	128	1.2	53	5.7	2.4	12	78	6	10		1.2	9.5	1.2	1.9	11.6	2.2	9	9	5	1.4	1.3	9															
Feb 2	Prochod	49	2	9	6	7	9			3		4					10.5	1.2				1.1	9															
Mar 27	Prochod			32	6	9		11	7	6							4	9				3.6																
Nov 28	Comat. S. Popelwicz																4	12	1.2	9																		
Amil 20	Prochod			21	9	43	4	9											5																			
Dec 30	Prochod					40	1												5																			
May 26	Prochod	24	7																																			
		2.0	2	11	11	4	3	16	8	6	1	3	19	6	4	10	5	9	3		4	1.2	9.5	1.2	1.9	13	6	5	8	1	12	6	2	9	8	7	9	2.5

Konotinis Konah



Przychod Siana Stomy Kulowej i Siewu.

Data		Przychod	Siano		Stoma Kulowej		Siewa	
Miej	dnia		Wozny	Kopy	Kulowa	Omni	4	8
Junii	24.	Testud Remenym tem z M <sup>m</sup> Pruszyca	"	"	"	"	10%	"
Julii	14.	Wlozono na Bdotach Pomiechil z obrotu Postuznyca	"	"	"	"	"	"
"	"	i Wozom tamze Stoyon 4. a dmiel Sazni 7 1/2	200.	"	"	"	"	"
Sepo	31.	Wlozono na Sianozymie dmernyj Stoyon 6.	64.	32.	"	"	"	"
oktobr	31.	Wlozono na Sianozymie dmer: Stoyon 8.	"	144.	10	"	"	"
Nov	30.	Wlozono d <sup>m</sup> Zmierzow do Sopy Polowoznyca	"	30.	"	"	"	"
Dec	31.	Wlozono na Sianozymie dmer: Stoyon 3.	40.	"	4.	"	"	"
Jan	30.	z Wyndotu Krescenyi Namierxonog	"	"	"	"	38	2.
Febr	7.	Przywiezioney z Polnad. Tothony	"	"	"	"	4.	"
"	15.	Przywiezioney z Polnad. Czachoncon	"	"	"	"	45.	"
"	30.	z Wyndotu Krescenyi Namierxonog	"	"	9.	"	20	7.
Marc	23.	Przywiezionog z Polnad. Tothony	"	"	"	"	30	"
"	29.	Przywiezioney z Polnad. Czachon. dwoma wazy	"	"	"	"	70	"
"	30.	z Wyndotu Krescenyi Namierxonog	"	"	"	"	30	5.
Apr	20.	Przywiezionog z Polnad. Tothony	"	"	"	"	15.	"
"	"	Przywiezionog z Polnad. Czachoncon	"	"	"	"	49.	"
"	31.	z Wyndotu Krescenyi Namierxonog	"	"	6.	"	22	4.
May	27.	Przywiezioney tozema sarami z Tothony	"	"	"	"	55.	"
"	"	Przywiezioney z Polnad. Czachoncon	"	"	"	"	36.	"
"	31.	z Wyndotu Krescenyi Namierxonog	"	"	"	"	42	4.
Junii	26.	Przywiezionog z Polnad. Tothony	"	"	"	"	25.	"
"	"	Przywiezionog z Polnad. Czachoncon	"	"	"	"	24.	"
"	29.	z Wyndotu Krescenyi Namierxonog	"	"	4.	"	20.	2.
Julii	28.	Connat. Stomistow Popuwicz	"	"	"	"	"	"
Aug	"	z Wyndotu Krescenyi	"	"	"	"	9.	"
Sep	"	z Wyndotu Krescenyi	"	"	"	"	10.	"
Ogol			309	206	40	"	654	"
			Kontakui Koracz					

Prochod siama Stomy Kulowey i Plawy 11

Data	Prochod	Siano		Stomas		Plawa	
		Greg	Wól	Kulow	Plawa	Plawa	Plawa
May 1 <sup>o</sup>	Expensor annu St. Vni Officuliety 3, y Wodow Borkunskij	11.	..	..	..	..	..
May 31 <sup>o</sup>	Expensor annu St. Wodow Kurm. Bydla i Omce.	19.	31.	..	..	93	..
May 30 <sup>o</sup>	Expensor annu $\text{je} \quad \text{je} \quad \text{je}$	20.	60.	..	..	117	..
May 30 <sup>o</sup>	Expensor annu $\text{je} \quad \text{je} \quad \text{je}$	46	54.	..	..	142	..
June 30 <sup>o</sup>	Expensor annu $\text{je} \quad \text{je} \quad \text{je}$	33.	38.	..	..	158	..
Febr. 29 <sup>o</sup>	Expensor annu infunde i Sobollu $\text{je} \quad \text{je}$	18.	48.	..	..	84	..
May 28 <sup>o</sup>	Concett. Manistow Popuwicz						
May 31 <sup>o</sup>	Expensor annu infunde i Sobollu	27.	38	..	..		
April 30 <sup>o</sup>	Expensor annu infunde i Sobollu	9.	10	..	..		
May 31 <sup>o</sup>	Expensor annu St. Vni Officulistow Sg. O.			..	..		
	Ogól.	187	279	..	..	594	
		Korowic; Korsak					



Strychod Byta  
 Date Progatego 1835/6  
 Prowu...  
 Strychod.

Kolejność	Nazwa	Krowy	Doyne	Sajowina			Cielęta		Waga
				Bywini	Cieluski	Bywini	Cieluski		
				3	2	1	3	2	1
				Litre					
				Litry ..					
Junii 24.	Łostwie Remington	1.	"	"	"	"	"	"	1.
or 26.	Przyjęto no 2 zborad: fruhent.	60	"	"	"	"	"	"	60
Mar. 8.	Przyjęto no 3 fruhent	"	"	4	50	"	"	"	00.
Mar. 10.	Przyjęto no 3 fruhent	"	"	"	"	"	"	"	40 30.
Mar 28	Conralt - 1 Projeuioz	"	"	"	"	"	"	"	15.
"	Przyjęto no 2 fruhent	"	"	"	"	"	"	"	1.

Waga .. 1 60 .. .. 4 56 1 .. .. 55 30 207  
 Honorarius Kursak

Data	Kozehod. - Byota	Morice	Sankarye	Mofy.	Kroony-			Jatonnik-			Cielsta		Czas	
					Dojny	Pastore	Pastoralki	Bychki		Cielupki		Bychki		Cielupki
								3	2	1	3			

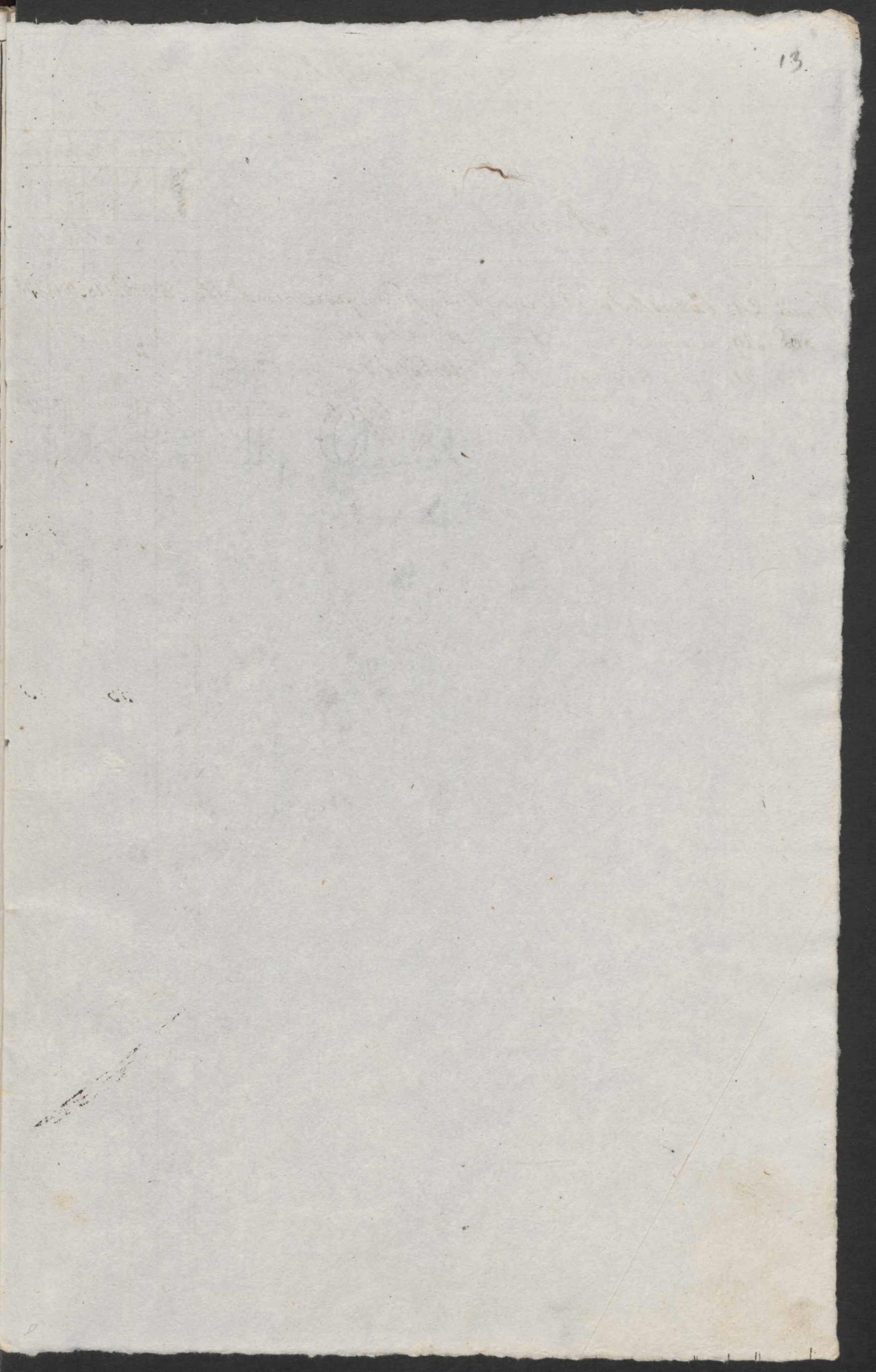
- s - z - t - u - k - i -

Januar	Podla zimniczonia sz.							1.							1.
Febr.	17. Odprawiono do Polwan. fruchtowen							6.							6.
D=	Tabito na Schuffeyzen fünde							1.							1.
März.	1. Prwidens w miu Kuznie			40											40.
D=	Prwidens w Drowicy mie			1.											1.
D=	5. Odprawiono do Polwan. fruchtowen							9.							9.
D=	16. Odprawiono do Polwan. fruchtowen							16.							16.
mot.	28. Conrat. S. Poprawicz														
D=	30. w zioł. Kuznie miedowy sz.			20.											20.
D=	31. Odprawiono do Polwan. fruchtowen							10.							10.
April	Odprawiono do Polwan. fruchtowen							10.							16.
D=	Tabito on Stal in fünde								1						1.
D=	14. Odprawiono do Polwan. Polwanij													30.	30.
D=	15. Odprawiono do Polwan. fruchtowen							3.							3.
D=	26. Odprawiono do Polwan. Schulle													55.	55.

Ogół

1 . 60      60      1      55 30      207

Monstaj, Kuznia



*Przychod Cwicic i*

*Swin*

*Data*

*Miej. dnia*

*Przychod .. ..*

<i>Cwicic</i>					<i>Swin</i>												
<i>Stare</i>	<i>Nowe</i>	<i>Przebieg</i>	<i>Wzrost</i>	<i>Ogół</i>	<i>Skarob det</i>			<i>Litni det</i>			<i>Przebieg</i>			<i>Ogół</i>			
<i>Przebieg</i>	<i>Wzrost</i>	<i>Przebieg</i>	<i>Przebieg</i>	<i>Przebieg</i>	<i>Przebieg</i>	<i>Przebieg</i>	<i>Przebieg</i>	<i>Przebieg</i>	<i>Przebieg</i>	<i>Przebieg</i>	<i>Przebieg</i>	<i>Przebieg</i>	<i>Przebieg</i>	<i>Przebieg</i>	<i>Przebieg</i>		
<i>Swtun</i>					<i>Swtun</i>												
8	326	118	101	105	123	781	2	5	4	3	23	22	13	7	21	24	127
					<i>Konotuis, Konotuis</i>												

*Junii 24. Porostudo Romangtum z pudaryszumim Lut.*  
*or. 29. Zrygrosowanyj Swin Wodkid sie*  
*or. 21. Zrygrosowanyj Swin Wodkid sie*  
*Ogół*

Data		Porchoł	Owce			Swinie									
			Stare	Nowe	St. gmi.	Share	3 ditto	2 ditto	Rowne	Proide	Opol.				
Mag	mi		Opol.	Opol.	Opol.	Opol.	Opol.	Opol.	Opol.	Opol.	Opol.	Opol.	Opol.	Opol.	
17 <sup>to</sup> Julii		Lubite na Stod infunde Sta Officialiton		2											
18 <sup>to</sup>		Lubite miley w polu z Skurami		2											
19 <sup>to</sup>		Padlo z Szalomiczy		1											
20 <sup>to</sup> Aug.	2.	Dane Bernardynow Kwestarowi Spinnakicow		2											
21 <sup>to</sup> po.	31.	Lubite na Stod infunde		3											
22 <sup>to</sup> Feb.		Lubite na Stod infunde		2											
		Lubite na Ordynar Preladi Wraspomiczy		2											
		Przedano Orlemi Luyromerow Ordynar. Tolkeny	320	41											100
		Ordynaryja J <sup>ni</sup> Wraspomiczy i Skurami		3											
		Ordynaryja J <sup>ni</sup> Wraspomiczy i Skurami		3											
		Ordynaryja J <sup>ni</sup> Wraspomiczy i Skurami		2											
23 <sup>to</sup> Str.		Lubite na Preladi Wraspomiczy i Ordynar.		1											
24 <sup>to</sup>		Lubite na Lepens fundi Kurmicy													1
25 <sup>to</sup>		Padlo z Szalomiczy		1											
26 <sup>to</sup> Abrie		Lubite na Stod w Kasie, Medetwa		1											
27 <sup>to</sup> Feb.		Dane na Ordynar. Etonomow do Szalomiczy i Skurami													2
28 <sup>to</sup>		Dane na Ordynar. Etonomow do Szalomiczy i Skurami													2
29 <sup>to</sup>		Dane na Ordynar. Etonomow do Szalomiczy i Skurami													1
30 <sup>to</sup>		Lubite na Ordynaryja Preladi infunde i populowat. Skurami													5
31 <sup>to</sup>		Lubite na Lepens Stodu fundi Skurami													1
		Padlo w Wraspomiczy i Szalomiczy		1	5										
		Dane na Spramowilem i Szalomiczy i Skurami													1
1 <sup>to</sup> Janu.		Padlo		1											
2 <sup>to</sup> Feb.		Lubite na Lepens fundi Kurmicy													4
3 <sup>to</sup>		Padlo z Szalomiczy		2	4										
4 <sup>to</sup> Mar.	27.	Padlo z Szalomiczy		2	7										
	28.	Connott Stanislaw Popucwicz													
		Uzyto na guszone													2
		Padlo z Szalomiczy			1										2
		Padlo z Szalomiczy		2											2
		Uzyto na spot. Guszy													2
		Padlo z Szalomiczy			1										2
		Padlo			1										
		Lubite na Stod infunde		2											
		Opol.	326	108	5	17	3	45	4	3	4	6		6	23.



Przychod Grodzi i cney i znowy Konopi. -

Data	Przychod	Włókna												Przędza				Płótno			
		x Podicia		x Wytarcia		x Wytarczania		x Wykoszania		Włókna	Włókna	Włókna	Włókna	Włókna	Włókna	Włókna	Włókna	Włókna	Włókna		
Miej	Przychod	Len	Konop.	Len	Konop.	Len	Konop.	Len	Konop.	Len	Konop.	Len	Konop.	Len	Konop.	Len	Konop.	Len	Konop.		
Przychod	Przychod	Kopy	kula	Kopy	kula	Pudy	funty	Pudy	funty	Pudy	funty	Pudy	funty	Pudy	funty	Pudy	funty	Pudy	funty		
27 Feb	Coosło apodizic	7	28	26																	
28 Jan	Coosło wytarcia i wytarczania znowy							13	8	2	3										
28 Mar	Coosło z wytarcia znowy							21	12												
28	Konopi - Stomiatow Kapucyjski	7	28	26				34	20	2	3										
								Konopi		Konopi											
28	Wydano na Postonli d... ..									2	3										
	28 mar. Konopi - Stomiatow Kapucyjski							34	20												
	Oddano w Wiedze ... ..							34	20	2	3										
	ogot.							Konopi		Konopi											

Rozchod

# Frzyehod i Rozehod Skór Syrowych. 1835

Datta

## Frzyehod. -

Skóry syrowe

Bydlowice      Omex

Kawskie	Młocze	Kutnowskie	Polskie	Polskie	Młocze
---------	--------	------------	---------	---------	--------

S - a - t - u - k - i -

Miesiąc	Dnia	Datta	Kawskie	Młocze	Kutnowskie	Polskie	Polskie	Młocze	Suma
„ Julii	-	Doszło z padłego w Ławroniży							3
„ august.	-	Doszło							3
„ Sierpiec	-	Doszło							4
„ Sierpiec	-	Doszło							2
„ Głowa	-	Doszło							1
„ Kwiecień	-	Doszło							1
„ Janua.	-	Doszło z padłego			1				1
„ Febr.	-	Doszło z Lubitey infund			1				2
„ Mar.	28	Connt. Starostow Kopyewicz							4
„ Mar. po	31.	Doszło z padłego							11
„ April. po	30.	Doszło z padłego							3
„ Czerw.	20.	Doszło z Lubitey na Pchłeczyn infund	1						1

Ogól.

1 2 .. 31 10  
Korotkij Korobcz

## Rozehod Skór. -

„ Julii po	30.	Oddano w Procent							3
„ Aug.		Oddano w Procent							3
„ Febr.		Oddano w Procent							4
„ Sierp.		Oddano w Procent							2
„ Głw.		Oddano w Procent							1
„ Kwiec.		Oddano w Procent							1
„ Janua.		Oddano w Procent			1				1
„ Febr.		Oddano w Procent			1				2
„ Mar.		Oddano w Procent							11
„ April.		Oddano w Procent	1						3

Ogól.

1 2 .. 31 10  
Korotkij Korobcz

Data  
Miejscowość

Przychody.

Kury  
Jaja ku  
rxe

Nota:

27<sup>to</sup> 28.

Wybrano do Moskiewy Prapemichu  
Przyjeto z Tolmowa: Tolmowy Rumowoye  
Przyjeto z Tolmowa: Rumowoye

130 21 50.  
47 7 50.  
31 19 20.

ogół 208 42

Konow Korsch -

Przychody Kury Jaj.

28<sup>to</sup> 29<sup>to</sup>

Przedano do Moskiewy M<sup>u</sup> Musielicemu  
Przedano rozno: rusowic na Stolofandu

208 33 50.  
8 10.

kurra po kop: 7 1/2  
jaj kurra po kop: 20.

208 42

Konow Korsch -

Przyehod y Rozehod Chmielu

Dattu

Chmiel

Miye Dmi

Przyehod. -

Przye Junt

or 86r:

Librem z Chmieliku

6. 22.

Rozehod Chmielu

or 86r:

Ordem de Prominacyi

6. 22.

Konotau Konahy

# Прыведо у Рокеход Нарына Огородоного.

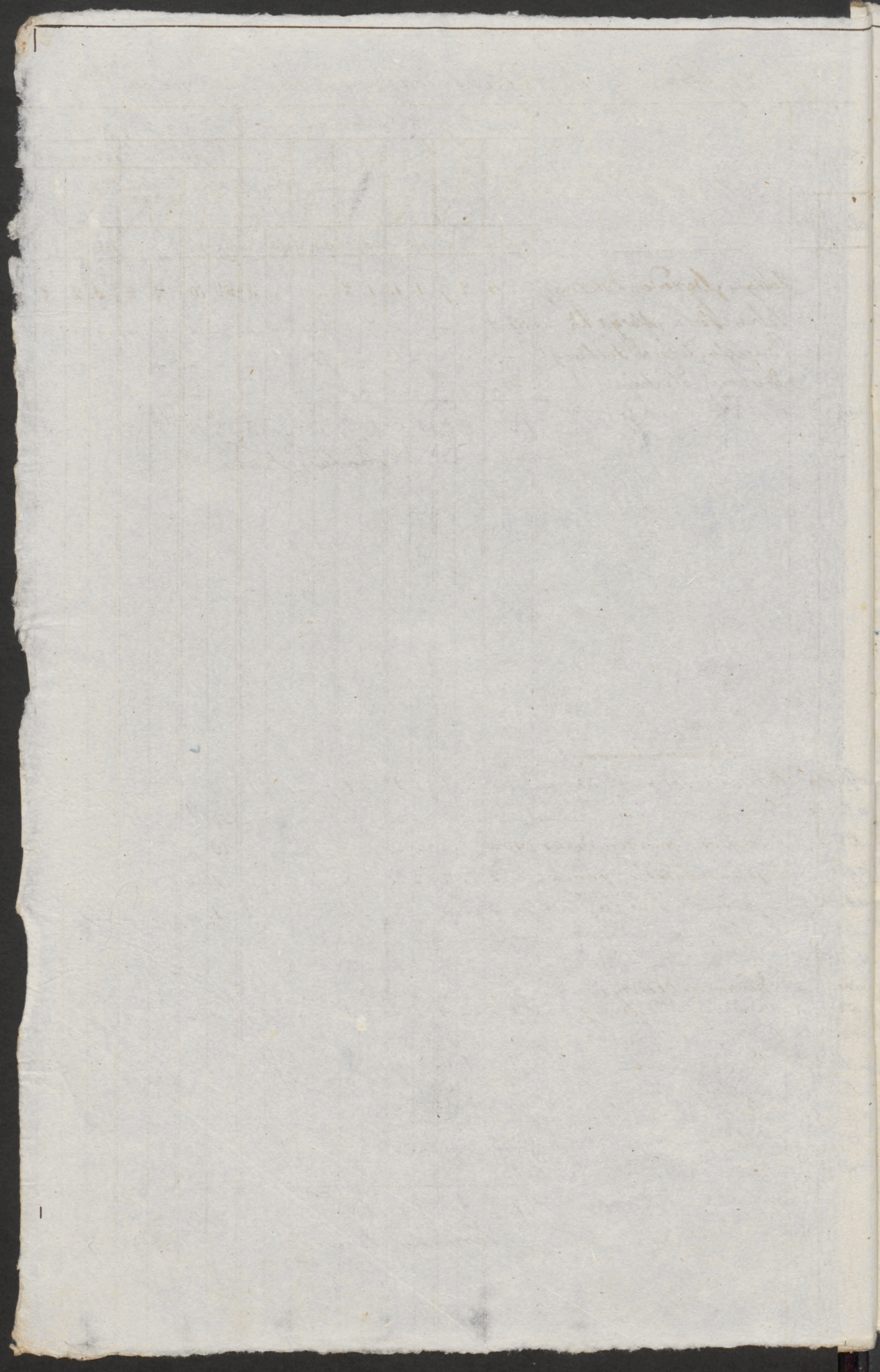
Дата	Прыведо.	Огородонона.						Нарыно.										
		Паршпале	Пабурна	Маславін	Паршпале	Пабурна	Паршпале	Капусту		Буракі								
								Білі	Чорны	Білі	Чорны							
	Зелена, Огородоно Стрыжы	8	4	2	2	1	1	1	2	3	5	8	10	2	2	3	2	2
	Зелена, Полы, Мора 1 1/2	5	2															
	Прыведо, Зелена, Пабурна																	
	Стрыжы, Стрыжы	3																
nov 28	Конотат С. Попсеуіч	6	3	6	2	9	1	1	2	3	5	8	10	2	2	3	2	2

Конотат, Котсаб

## Рокеход.

апрель	Ныска на штат ін фонд	2		1		1		1										
апрель	Прыведо на Таргу									3								
апрель	Зелена, Пабурна, Маславін, Паршпале									2								
апрель	Ныска на штат ін фонд	3		2		2		2		2		1	10					
апрель	Ныска на штат ін фонд	3		2		2		2		1								
апрель	Экспенды на штат ін фонд	10	4															
апрель	Ныска на штат ін фонд	1	2		2	2		2										
апрель	Прыведо на штат ін фонд	5															1	2
апрель	Ныска на штат ін фонд	1	2		4	1		1										
nov 28	Конотат С. Попсеуіч																	
апрель	Прыведо	5		1	10	1												
апрель	на штат ін фонд	1	2		5	1		2										
апрель	Прыведо на Огородоно	2	3															
апрель	Прыведо на Огородоно	3	5															
апрель	Экспенды на штат ін фонд	1	4															
	Огот.	6	2	6	2	9	1	1	2	3	5	8	10			3	2	

Конотат, Котсаб





Bierzak Czynszu i Podat.  
kon Od Wsiem Braszemick  
nr 1895<sup>tytu</sup> Amianowicie  
Wies Braszemick

N a l e g a n o e      W y b o r      A e m a n e n t

Lp.	Imię	Nazwisko	Dzieln.		Czynsz		Podat.		W. W.		Dzieln.		Czynsz		Podat.		W. W.					
			W. W.	W. W.	W. W.	W. W.	W. W.	W. W.	W. W.	W. W.	W. W.	W. W.	W. W.	W. W.	W. W.	W. W.	W. W.	W. W.				
1.	Sydor	Sakowicz	1.	10	1.20			8.20	2.	27 1/2	67	1.	10			8.20	80	9	1.20	1.27	2.67	
2.	Michał	Kukosa	1.	10	1.20			8.20	2.	27 1/2	67	1.	10	1.20		8.20	2.27	7.42		11.24	11.24	
3.	Filip	Dorhun	1/2	5	.60			4.10	1.	13 1/2	5.83	1/2	5	.60		4.10	1.13	5.83				
4.	Hordy	Kukosa	1.	10	1.20			8.20	2.	27 1/2	67	1.	10	1.20		8.20	2.27	11.67				
5.	Wasyl	Koralewicz	1.	10	1.20			8.20	2.	27 1/2	67	1.	10	1.20		8.20	2.27	11.67				
6.	Jan	Lohulicz	1.	10	1.20			8.20	2.	27 1/2	67	1.	10			7.60	2.27	9.90	1.20	57	1.77	
7.	Stefan	Kukosa	1.	10	1.20	9		8.20	2.	27 1/2	67	1.	10	1.20	9	8.20	2.27	20.67				
8.	Damian	Malyszcz	1/2	5	.60			4.10	1.	13 1/2	5.83	1/2	5	.60		4.10	1.13	5.83				
9.	Konon	Malyszcz	1/2	5	.60			4.10	1.	13 1/2	5.83	1/2	5	.60		4.10	1.13	5.83				
10.	Filip	Sakowicki	1/2	5	.60			4.10	1.	13 1/2	5.83	1/2	5	.60		4.10	1.13	5.83				
11.	Roman	Rozak	1/2	5	.60			4.10	1.	13 1/2	5.83	1/2	5	.60		4.10	1.13	5.83				
12.	Jan	Chomus	1.	10	1.20			8.20	2.	27 1/2	67	1.	10			7		7	1.20	1.20	2.27	4.67
13.	Anton	Kurpomicz	1/2	5	.60			4.10	1.	13 1/2	5.83	1/2	5	.60		4.10	1.13	5.83				
14.	Takow	Sakowicz k. d. w. t. i.	1.	10	1.20			8.20	2.	27 1/2	67	1.	10	1.20		8.20	2.27	10.60	1.7		1.7	
15.	po Janu	Tubor Dorhun	1.	10	1.20			8.20	2.	27 1/2	67	1.	10			4.93	2.27	7.20	1.20	3.27	4.47	
16.	po Hiliforu	Mudym Dorhun	1.	10	1.20			8.20	2.	27 1/2	67	1.	10	1.20		8.20	2.27	11.67				
17.	Takow	Stroh	1/2	5	.60			4.10	1.	13 1/2	5.83	1/2	5	.60		4.10	1.13	5.83				
18.	Takow	Malyszcz	1/2	5	.60			4.10	1.	13 1/2	5.83	1/2	5	.60		4.10	1.13	5.83				
19.	Kalemik	Chomus	1.	10	1.20			8.20	2.	27 1/2	67	1.	10	1.20		8.20	2.27	11.67				
20.	po Matwieju	Pawluk Dorhun	1.	10	1.20			8.20	2.	27 1/2	67	1.	10	1.20		8.20	2.27	11.67				
21.	Pawluk	Dorhun	1.	10	1.20			8.20	2.	27 1/2	67	1.	10	1.20		8.20	2.27	11.67				
22.	Takow	Sakowicz	1.	10	1.20			8.20	2.	27 1/2	67	1.	10	1.20		8.20	2.27	11.67				
23.	Kondrat	Piemen	1/2	5	.60			4.10	1.	13 1/2	5.83	1/2	5	.60		3.27	2.27	3.25	60	1.10	38 1/2	2.8 1/2
24.	Chredor	Prokopomicz	1.	10	1.20			8.20	2.	27 1/2	67	1.	10	1.20		8.20	2.27	11.67				
25.	Symon	Olczko	1.	10	1.20			8.20	2.	27 1/2	67	1.	10	1.20		8.20	2.27	11.67				
26.	Takow	Jakusz	1.	10	1.20			8.20	2.	27 1/2	67	1.	10	1.20		8.20	2.27	11.67				

17. 9      Ładus. w. w. i. Braszemick      21 1/2    3.35    22.80    9    176.30    47    67 1/2    77 1/2    3.35    19.33    9    105.91 1/2    43.34 1/2    237.74    6.47    10.38 1/2    4.12 1/2    20.98  
Konotul, Koralewicz



Dalszy Bierzech Podulom  
 do Wsiołan Braszemickich  
 nr 1835<sup>ty</sup> Amianowic  
 Wios Szarejemię

Naleznosc Wybor Remanent 21

No.	Imię	Nazwisko	Naleznosc			Wybor			Remanent					
			Czynosc		Pozostalo	Czynosc		Pozostalo	Czynosc		Pozostalo			
			Prac.	Wsp.		Prac.	Wsp.		Prac.	Wsp.				
1.	Roman	Strymienis	1/2	5	60	4.10	1.19 1/2	5.89 1/2	1/2	5	60	2.82 1/2	1.19 1/2	3.1
2.	Mładym	Kosuh	1/2	5	60	4.10	1.19 1/2	5.89 1/2	1/2	5	60	4.10	1.19 1/2	5.89 1/2
3.	Joan	Mynurys	1	10	1.20	8.20	2.27	11.67	1	10	1.20	8.20	2.27	11.67
4.	Stefan	Mynurys	1	10	1.20	8.20	2.27	11.67	1	10	1.20	8.20	2.27	11.67
5.	Sidon	Kijemisz	1	10	1.20	8.20	2.27	11.67	1	10	1.20	8.20	2.27	11.67
6.	Wasyl	Kijemisz	1	10	1.20	8.20	2.27	11.67	1	10	1.20	8.20	2.27	11.67
7.	Chodor	Sokolowski	1	10	1.20	8.20	2.27	11.67	1	10	1.20	8.20	2.27	11.67
8.	Chodor	Kijemisz	1	10	1.20	8.20	2.27	11.67	1	10	1.20	8.20	2.27	11.67
9.	Sidor	Synkionisz	1 1/2	15	1.80	12.30	3.40 1/2	17.50 1/2	1 1/2	15	1.80	12.30	3.40 1/2	17.50 1/2
10.	Semen	Kosuh	1/2	5	60	4.10	1.19 1/2	5.89 1/2	1/2	5	60	4.10	1.19 1/2	5.89 1/2
11.	Lerko	Bardmity	1	10	1.20	8.20	2.27	11.67	1	10	1.20	8.20	2.27	11.67
12.	Turef	Bardmity	1	10	1.20	8.20	2.27	11.67	1	10	1.20	8.20	2.27	11.67
13.	Pawel	Sokolowski	1	10	1.20	8.20	2.27	11.67	1	10	1.20	8.20	2.27	11.67
14.	Tycho	Bardmity <sup>mię</sup>	1	10	1.20	8.20	2.27	11.67	1	10	1.20	8.20	2.27	11.67
15.	Eliasz	Kijemisz	1	10	1.20	8.20	2.27	11.67	1	10	1.20	8.20	2.27	11.67
16.	Tosyp	Kosuh	1	10	1.20	8.20	2.27	11.67	1	10	1.20	8.20	2.27	11.67
17.	Rondrat	Kijemisz	1	10	1.20	8.20	2.27	11.67	1	10	1.20	8.20	2.27	11.67
18.	Damilo	Staraburda	1	10	1.20	8.20	2.27	11.67	1	10	1.20	8.20	2.27	11.67
19.	Pawluk	Dorkun	1/2	5	60	4.10	1.19 1/2	5.89 1/2	1/2	5	60	4.10	1.19 1/2	5.89 1/2
20.	Fanku	Mynurys	1	10	1.20	8.20	2.27	11.67	1	10	1.20	8.20	2.27	11.67
21.	Omelun	Kijemisz	1	10	1.20	8.20	2.27	11.67	1	10	1.20	8.20	2.27	11.67
22.	Starasym	Lech	1	10	1.20	8.20	2.27	11.67	1	10	1.20	8.20	2.27	11.67

18. 4. Ludus we Wsi Szarejemię 20 1/2 3. 25 24 60 " " 10 10. 46. 50 1/2 239. 23 1/2 20 1/2 3. 25 20. 10. " " 10 10. 11. 2 1/2 226. 5. " " 11. 20. " " 3. 47 1/2 9. 51. 13. 18 1/2  
 Konwalia Konwalia

Dalszy Bierzak Podukon  
 w Wosicjan Brascemicki  
 w R. 1895<sup>ty</sup> Amianowice  
 Wies Pleszyce

Naleznosc Wybor Remanent 22

No	Imię i Nazwisko	19 ziabli					10 ziabli					10 ziabli					10 ziabli				
		Fajca		Pojemność			Fajca		Pojemność			Fajca		Pojemność			Fajca		Pojemność		
		Waga	Waga	Waga	Waga	Waga	Waga	Waga	Waga	Waga	Waga	Waga	Waga	Waga	Waga	Waga	Waga	Waga	Waga	Waga	
1.	Martyn Czepura	1	10	1.5		8.20	2.27	11.52	10	1.5		8.20	2.27	11.52							
2.	Miron Neseuk	1/2	5	52 1/2		4.10	1.13 1/2	5.76 1/2	5	52 1/2		4.10	1.13 1/2	5.76 1/2							
3.	Hryhor Neseuk	1/2	5	52 1/2		4.10	1.13 1/2	5.76 1/2	5	52 1/2		4.10	1.13 1/2	5.76 1/2							
4.	Rurko Neseuk	1	10	1.5		8.20	2.27	11.52	10	1.5		8.20	2.27	11.52							
5.	Semen Sakomierz	1	10	1.5		8.20	2.27	11.52	10	1.5		8.20	2.27	11.52							
6.	Toran Sakomierz	1	10	1.5		8.20	2.27	11.52	10	1.5		8.20	2.27	11.52							
7.	Cheredor Sakomierz	1	10	1.5		8.20	2.27	11.52	10	1.5		8.20	2.27	11.52							
8.	Lattus melli Pleszyca	0.1	0.30			49.20	13.62	69.12	1	0.30		49.20	13.62	69.12							
	Wies Hummiera																				
	Leon Hrynko	1/2	5	48 1/4		4.10	1.13 1/2	5.72 1/4	5	48 1/4		4.10	1.13 1/2	5.72 1/4							
2.	Stefan Hrynko	1	10	97 1/2		8.20	2.27	11.44 1/2	10	97 1/2		8.20	2.27	11.44 1/2							
3.	Jakusz Michal Strok	1/2	5	48 1/4		4.10	1.13 1/2	5.72 1/4	5	48 1/4		4.10	1.13 1/2	5.72 1/4							
4.	Potap Sokolowski	1/2	5	48 1/4		4.10	1.13 1/2	5.72 1/4	5	48 1/4		4.10	1.13 1/2	5.72 1/4							
5.	Demis Sakomierz	1/2	5	48 1/4		4.10	1.13 1/2	5.72 1/4	5	48 1/4		4.10	1.13 1/2	5.72 1/4							
6.	Toronty Czepura	1	10	97 1/2		8.20	2.27	11.44 1/2	10	97 1/2		8.20	2.27	11.44 1/2							
7.	Hambysa Czepura	1	10	97 1/2		8.20	2.27	11.44 1/2	10	97 1/2		8.20	2.27	11.44 1/2							
8.	Tomasz Czepura	1/2	5	48 1/4		4.10	1.13 1/2	5.72 1/4	5	48 1/4		4.10	1.13 1/2	5.72 1/4							
9.	Toran Czepura	1/2	5	48 1/4		4.10	1.13 1/2	5.72 1/4	5	48 1/4		4.10	1.13 1/2	5.72 1/4							
10.	Martyn Sokolowski	1/2	5	48 1/4		4.10	1.13 1/2	5.72 1/4	5	48 1/4		4.10	1.13 1/2	5.72 1/4							
11.	Silips Sokolowski	1	10	97 1/2	14.50	8.20	2.27	15.94 1/2	10	97 1/2	14.50	8.20	2.27	15.94 1/2							
12.	Hryhor Wrupka	1/2	5	48 1/4		4.10	1.13 1/2	5.72 1/4	5	48 1/4		1.50		1.50		48 1/4	2.00	1.13 1/2	4.94 1/2		
13.	Memyty Sokolowski	1/2	5	48 1/4		4.10	1.13 1/2	5.72 1/4	5	48 1/4		4.10	1.13 1/2	5.72 1/4							
14.	Trochim Sokolowski	1	10	97 1/2		8.20	2.27	11.44 1/2	10	97 1/2		8.20	2.27	11.44 1/2							
15.	Matorcy Sakomierz	1/2	5	48 1/4		4.10	1.13 1/2	5.72 1/4	5	48 1/4		3		3		48 1/4	1.10	1.13 1/2	2.72 1/4		
16.	Onufy Artuszyk	1/2	5	48 1/4		4.10	1.13 1/2	5.72 1/4	5	48 1/4		4.10	1.13 1/2	5.72 1/4							
17.	Alexander Horaburda	1	10	97 1/2		8.20	2.27	11.44 1/2	10	97 1/2		8.20	2.27	11.44 1/2							
18.	Toran Hrynko	1	10	97 1/2		8.20	2.27	11.44 1/2	10	97 1/2		8.20	2.27	11.44 1/2							
19.	Prokop Artuszyk	1	10	97 1/2		8.20	2.27	11.44 1/2	10	97 1/2		8.20	2.27	11.44 1/2							
20.	Pavel Blocki	1	10	97 1/2		8.20	2.27	11.44 1/2	10	97 1/2		8.20	2.27	11.44 1/2							
21.	Supryon Artuszyk	1	10	97 1/2		8.20	2.27	11.44 1/2	10	97 1/2		8.20	2.27	11.44 1/2							

10. 11. Lattus melli Hummiera 15 1/2 2.35 19.11 1/4 4.50 12 1/2 10 35.18 1/2 181.89 1/2 2.35 14.13 1/2 4.50 12.34 10 32.91 1/2 174.95 1/2  
 Korobus Korsak

Dalszy Bierzak Podathon  
 do Wosćian Braszemickiej  
 nr 1835<sup>str</sup> Amianowicie  
 Wies Szeryce

Należności

Wybor

Remanent 23

Lp.	Imię i Nazwisko	Należności					Wybor					Remanent					
		Dziaki		Czynsze		Podatki	Dziaki		Czynsze		Podatki	Dziaki		Czynsze		Podatki	
		Wzrost	Wzrost	Wzrost	Wzrost		Wzrost	Wzrost	Wzrost	Wzrost		Wzrost	Wzrost	Wzrost	Wzrost		
1.	Jozefat Wrupka	1.	10.	1.5.	8.20	2.27	11.52.	1.	10.	1.5.	8.20	2.27	11.52.	1.5.	2.27	3.32.	
2.	Kondrat Wrupka	1.	10.	1.5.	8.20	2.27	11.52.	1.	10.	1.5.	8.20	2.27	11.52.				
3.	Roman Wrupka	1.	10.	1.5.	8.20	2.27	11.52.	1.	10.	1.5.	8.20	2.27	11.52.				
4.	Ostap Wrupka	1.	10.	1.5.	8.20	2.27	11.52.	1.	10.		4.95.		4.95.	1.5.	3.25.	2.27	6.52.
5.	Onufry Wrupka	1.	10.	1.5.	8.20	2.27	11.52.	1.	10.		7.		7.	1.5.	1.20	2.27	4.52.
6.	Petrak Artuszyk	1/2	5.	52 1/2	4.10	1.13 1/2	5.26.	1/2	5.		2.90		2.90	52 1/2	1.20	1.13 1/2	2.86.
7.	Dochim Cepura	1/2	5.	52 1/2	4.10	1.13 1/2	5.26.	1/2	5.	52 1/2	4.10	1.13 1/2	5.26.				
8.	Takow Pierson	1.	10.	1.5.	8.20	2.27	11.52.	1.	10.	1.5.	8.20	2.27	11.52.				
9.	Wacław Artuszyk	1.	10.	1.5.	8.20	2.27	11.52.	1.	10.	1.5.	8.20	2.27	11.52.				
10.	Toran Chleson Artuszyk	1.	10.	1.5.	8.20	2.27	11.52.	1.	10.	1.5.	8.20	2.27	11.52.				
11.	Thmat Ciunik	1.	10.	1.5.	8.20	2.27	11.52.	1.	10.	1.5.	8.20	2.27	11.52.				
12.	po Janie Thmat Ciunik	1.	10.	1.5.	8.20	2.27	11.52.	1.	10.	1.5.	8.20	2.27	11.52.				
10.	2. Latus młwi Szeryce Wies Zamelowie	11.	1.50.	11.55	90.20	82.70	124.45.	11.	1.50	7.87 1/2	84.55.	14.75 1/2	107.18.	3.67 1/2	3.65.	7.94 1/2	17.27
1.	Toran Dejun	1.	10.	1.29 1/2	8.20	2.27	11.76 1/2	1.	10.	1.29 1/2	8.20	2.27	11.76 1/2				
2.	Stefan Holada	1.	10.	1.29 1/2	8.20	2.27	11.76 1/2	1.	10.	1.29 1/2	8.20	2.27	11.76 1/2				
3.	Omelan Szyma	1/2	5.	64 3/4	4.10	1.13 1/2	5.88 1/4	1/2	5.	64 3/4	4.10	1.13 1/2	5.88 1/4				
4.	Thmat Pierson	3/4	7 1/2	97 1/4	6.15	1.70 1/4	8.82 1/4	3/4	7 1/2	97 1/4	6.15	1.70 1/4	8.82 1/4				
5.	po Pawlu Andrey Wasiek	3/4	7 1/2	97 1/4	6.15	1.70 1/4	8.82 1/4	3/4	7 1/2		6.	25.	6.25	97 1/4	15.	1.45 1/2	2.57 1/2
6.	Kalemik Piotrowski	1.	10.	1.29 1/2	8.20	2.27	11.76 1/2	1.	10.		8.20	1.35	9.55.	1.29 1/2		9.2.	2.21 1/2
7.	Marho Prochomowicz	1/2	5.	64 3/4	4.10	1.13 1/2	5.88 1/4	1/2	5.	64 3/4	4.10	1.13 1/2	5.88 1/4				
8.	Kondrat Milsosy	3/4	7 1/2	97 1/4	6.15	1.70 1/4	8.82 1/4	3/4	7 1/2	97 1/4	6.15	1.70 1/4	8.82 1/4				
9.	Toran Wronowicz	1/2	5.	64 3/4	4.10	1.13 1/2	5.88 1/4	1/2	5.	64 3/4	4.10	1.13 1/2	5.88 1/4				
10.	Pawlu Pierson	3/4	7 1/2	97 1/4	6.15	1.70 1/4	8.82 1/4	3/4	7 1/2		6.15	0.5.	6.80.	97 1/4		1.5 1/2	2.2 1/2
11.	Talion Dejun	1.	10.	1.29 1/2	8.20	2.27	11.76 1/2	1.	10.		8.20	90	9.10.	1.29 1/2		1.37.	2.66 1/2
12.	Andrey Dejun	1.	10.	1.29 1/2	8.20	2.27	11.76 1/2	1.	10.	1.29 1/2	8.20	2.27	11.76 1/2				
13.	Petrak Klimuk	1.	10.	1.29 1/2	8.20	2.27	11.76 1/2	1.	10.		8.20	2.15	10.35	1.29 1/2		12.	1.41 1/2
14.	Syza Pierson	1.	10.	1.29 1/2	8.20	2.27	11.76 1/2	1.	10.	1.29 1/2	8.20	2.27	11.76 1/2				
15.	Demis Wasiek	1.	10.	1.29 1/2	8.20	2.27	11.76 1/2	1.	10.	1.29 1/2	8.20	2.27	11.76 1/2				
16.	Gerenty Bobruke	1.	10.	1.29 1/2	8.20	2.27	11.76 1/2	1.	10.	1.29 1/2	8.20	2.27	11.76 1/2				
17.	Choma Kukosa	1/2	5.	64 3/4	4.10	1.13 1/2	5.88 1/4	1/2	5.	64 3/4	4.10	1.13 1/2	5.88 1/4				
18.	Gymoz Skrypil	1.	10.	1.29 1/2	8.20	2.27	11.76 1/2	1.	10.	1.29 1/2	8.20	2.27	11.76 1/2				
19.	Stordiej Piotrowski	1.	10.	1.29 1/2	8.20	2.27	11.76 1/2	1.	10.	1.29 1/2	8.20	2.27	11.76 1/2				
11.4.4.	Thonia Czmi	10	2.40.	20.72	191.20	96.32	188.24.	10	2.40	14.89	191.9	91.40 1/2	177.34 1/2	5.89	19.	4.91 1/2	10.89 1/2

Dalszy Bierzok  
Podulka od Wsiciam Bre  
szewicki za R=1835  
Guz Wiesz Lamelowie

Naleznosc

Wybor

Przebieg

No.	Imię	Naleznosc					Wybor					Przebieg																				
		Dzielnosc		Przynosc		Pozostalosc	Dzielnosc		Przynosc		Pozostalosc	Dzielnosc		Przynosc		Pozostalosc																
		Wzrost	Waga	Wzrost	Waga		Wzrost	Waga	Wzrost	Waga		Wzrost	Waga	Wzrost	Waga																	
11	4.4.	2	40.	20.	72	131.	20	30.	32	188.	24.	6	2	40	14	89	131.	5	31	40	17	70	5	83	15	11	41	10	59			
20.		1	10	1.	29 1/2	8.	20	2	27	11.	76 1/2	1	10				5.		5.						3	20	2	27	6.	76 1/2		
21.		1	10	1.	29 1/2	8.	20	2	27	11.	76 1/2	1	10				8	20	1	40	9	60					8	7	2	16 1/2		
22.		1	10	1.	29 1/2	8.	20	2	27	11.	76 1/2	1	10	1	29 1/2		8	20	2	27	11.	76 1/2										
23.		1	10	1.	29 1/2	8.	20	2	27	11.	76 1/2	1	10				8	20	1	80	10.											
24.		1	10	1.	29 1/2	8.	20	2	27	11.	76 1/2	1	10				8	20	1	80	10.							17	1	76 1/2		
25.		1	10	1.	29 1/2	8.	20	2	27	11.	76 1/2	1	10				8	20	1	80	10.							57	1	86 1/2		
26.		1	10	1.	29 1/2	8.	20	2	27	10.	47						8	20	2	27	10.	47										
27.		1	10	1.	29 1/2	8.	20	2	27	11.	76 1/2	1	10	1	29 1/2		8	20	2	27	11.	76 1/2										
28.		1	10	1.	29 1/2	8.	20	2	27	11.	76 1/2	1	10				7	50		7	50							70	2	27	11.	96 1/2
29.		1	10	1.	29 1/2	8.	20	2	27	11.	76 1/2	1	10				8	20	2	27	11.	76 1/2										
30.		1	10	1.	29 1/2	8.	20	2	27	11.	76 1/2	1	10				7	90		7	90							30		4	59 1/2	
31.		1	10	1.	29 1/2	8.	20	2	27	11.	76 1/2	1	10	1	29 1/2		8	20	2	27	11.	76 1/2							1.37	2.	66 1/2	
32.		1	10	1.	29 1/2	8.	20	2	27	11.	76 1/2	1	10	1	29 1/2		8	20	2	27	11.	76 1/2										
33.		1	10	1.	29 1/2	8.	20	2	27	11.	76 1/2	1	10	1	29 1/2		8	20	2	27	11.	76 1/2										
34.		1	10	1.	29 1/2	8.	20	2	27	11.	76 1/2	1	10				6	60		6	60							1.60	2.	27	5.	16 1/2
35.		1	10	1.	29 1/2	8.	20	2	27	11.	76 1/2	1	10	1	29 1/2		8	20	2	27	11.	76 1/2										
36.		1	10	1.	29 1/2	8.	20	2	27	11.	76 1/2	1	10				8	20	1	30	9	50								97	2	16 1/2

28. 4. 4. Latus m. W. Lamelonia 32. 5. 20. 11. 44. 9. 270. 60. 72. 64. 393. 68.  
 Monotui, Monui



# N a l e x n o s o W y b o r

# R e m a n e n t.

		N a l e x n o s o W y b o r										R e m a n e n t.									
		Dziadek		Cynsze		Buntan		Makuta		Gulda		Dziadek		Cynsze		Buntan		Makuta		Gulda	
		Jan	Feb	Mar	Apr	May	Jun	Jul	Aug	Sep	Oct	Jan	Feb	Mar	Apr	May	Jun	Jul	Aug	Sep	Oct
	me Wsi Brapemireuf																				
	Andryan Stryku					1		50		1.50							1		50		1.50
	me Wsi Szarejemireuf																				
	Rosyan Nuhoo					1		50		1.50											
	Themat Dorham Thuz					1		50		1.50							1		50		1.50
	Pilip Krupha					1		50		1.50							1		50		1.50
	Kademik Kociuba					1		50		1.50							1		50		1.50
	Foetrim Sekolah Korral					1		50		1.50							1		50		1.50
	me Wsi Seeye																				
	Wamoyan Cepura					1		50		1.50							1		50		1.50
	me Wsi Lomelonia																				
	Damido Cepura					1		50		1.50							1		50		1.50
	Stryhor & Jmat Bordenik					1		50		1.50							1		50		1.50
	Wineuk Mikitalilik					1		50		1.50							1		50		1.50
	Mudym Dorham					1		50		1.50							1		50		1.50
	Omelan Bilemiez					1		50		1.50							1		50		1.50
	Kademik Bilemiez					1		50		1.50							1		50		1.50
	Ortuch Koomeruh					1		50		1.50							1		50		1.50
	Misey Dorham					1		50		1.50							1		50		1.50
	me Wsi Symonumireuf																				
	Stryhor Rejicaha																				
	Wosyl Rejicaha																				
	Andrey Normeyryh					1		50		1.50							1		50		1.50
	Lakko & Katorikon																				
	Rekamitalauja Satusom																				
17	9. Wsi	21.2	3.35	23.80	9.	176.30	47.67	258.97	3.35	19.33	9.	105.91	43.51	237.79			6.17	10.38	4.12	20.98	
18	4. S=	20.2	3.26	24.00		168.10	46.53	239.23	3.25	20.40		104.62	41.2	220.5			4.20	3.47	5.51	13.18	
5	2. S=	0.	1.	6.30		49.20	13.62	69.16	1.	6.30		49.20	13.62	69.16							
10	11. S=	15.2	2.35	15.11	4.50	127.10	35.18	181.81	2.35	14.13	4.50	123.40	32.91	171.95			9.1	3.70	2.97	6.11	
10	2. S=	11.	1.50	11.55		40.20	22.70	124.41	1.50	7.87		34.53	14.75	107.18			3.67	5.63	7.11	17.27	
28	4.4. S=	33.	5.30	41.44	9.	270.60	72.64	393.63	5.20	25.25	9.	264.65	58.3	356.93			10.19	5.95	14.69	30.75	
20	7. S=	23.2	3.55	21.15	4.50	192.70	53.94	271.67	3.49	14.47	4.50	181.82	40.95	241.76	1.	10.	6.68	10.87	12.39	29.94	
	S= & Katorikon																				
108	4.39 Jn Summa	130.2	21.45	145.95	27.				106.40	27.							10.	34.48			

Nubuat danyu mery.  
Umat adyuka mema-

Nunaki Korsch

