

10  
A. B.

Rejestr  
Kustencyine Folwarku  
Folkow Wszech Przej-  
chodow y Porachodow zboru  
Tudnich y innych Artykulow od  
Daty 24<sup>ej</sup> Junij 1838 Dotycze-  
samej daty 1839 R<sup>ku</sup>

Sporządzone

*[Faint, illegible handwriting, possibly bleed-through from the reverse side of the page.]*

*[Faint, illegible handwriting, possibly bleed-through from the reverse side of the page.]*



# Tabella Wietku roznego =

# Ubora w Folwarku Potkowie w roku 1838/9

Data	Miejsce	Opis	Ziemia		Pracowni		Kiermas		Owies	Gryka	Grosz	Fasola	Proso	Dzika	Siemienie		
			Wzrost	Wzrost	Wzrost	Wzrost	Wzrost	Wzrost							Wzrost	Wzrost	
			M. S.	M. S.	M. S.	M. S.	M. S.	M. S.							M. S.	M. S.	
		<b>Przechod</b>															
10	Arigata	4. Wzrost 4/ta cyrcyckiego kopy 430. z tutejszym kopy 65. Ogół	7 5/2 495														
	20	Wzrost ubora jaryznego roznego czasu			15. 165			35. 268		5. 30				3. 15			
	27	Wzrost ubora i ukonowno gnyhi, Lau narawno		5 1/2 59				4. 35	6 1/2 12				1. 30		2. 11. 30		
Ubra	1	Konmatalis S. Napawicz	7 5/2 495	5 1/2 59	15. 165		39 303	6 1/2 12	5 30				1 30	3 15	2 11 30		
	3	Wzrost		10. 61			10 1/2 82										
	6	Wzrost					4 1/2 46										
	9	Narawno konopi i fasole zebrowe									1.					1/2	40
8bra	1	Konmatalis S. Napawicz	7 5/2 495	5 1/2 120	15. 165		54 431	6 1/2 12	5 30		1		1 30	3 15	2 11 30		40



Tatta Wymtot Snopie Przemica Sania Wzrost Crysta postea

Mies.	Dz.		No. Sn.		No.	1/2	3/4	1/8	1/4
Abra	2.	2 Natrusow co wozu drogy do guma materosig		Namionono					4.
2 <sup>o</sup>	3.	Nymtoiono	2	Namionono		1.	6.		6.
2 <sup>o</sup>	20.	Nymtoiono sperandy	2	Namionono			11.		5.
Abra	1	Konnatuei Maguuzi	4	Latus		2	5		15.
Abra	12.	Nymtoiono	45.40.	Namionono		2.	6.	1.	4.
Abra	1	Konnatuei I.	49.40	Maguuzi Latus		3.	6	1.	1.
Januar	16.	Nymtoiono	70.20.	Namionono		2.	4.	6.	5.
	1	Konnatuei Li	120	Maguuzi		5.	10	17	6

*Perf*

Wymtot Przemienica Sania

Augusta	20.	2 Natrusow co wozu drogy do guma materosig		Namionono		2.			3.
Abra	20.	Nymtoiono sperandy	2.45.	Namionono		6.			14.
Abra	1	Konnatuei Maguuzi	2.45	Latus		1			17
Abra	25.	Nymtoiono	34.15.	Namionono		12.	6.	7.	9.
Abra	1	Konnatuei I	37	Maguuzi		13.	6	1	8
Febr.	11.	Nymtoiono	49.	Namionono		16.	6.	7.	
Mar	1	Konnatuei Sta.	86	Maguuzi		29	6.6	17	8
2 <sup>o</sup>	21.	Nymtoiono	79.	Namionono		19.	12	1.6.	
Apr	1	Konnatuei	165.	I Maguuzi		48.7		3.5	8

*Perf*

Data	w. iarnie	Inopie		Cystem			Posledni					
		Ni.	In.	Ni.	In.	Ni.	In.	Ni.	In.			
<u>Wymiot Ousa</u>												
Nov	1	2	Naturaw co wazny drogi do zurnia Naturaw sig	..	..	Naturaw sig	Namierono	1.6	..	..	4.	..
20	20	..	Wymiotono sperandy	..	11	Namierono	..	2.4	..	..	4.	8.
Nov	4	..	Wymiotono	..	41	..	Namierono	18	3	..	1.6	..
Nov	1	..	Konnotaj i Popawicz	48	11	Latus	..	22	2	3	2.6	8.
2	7	..	Wymiotono	..	62	..	Namierono	25	..	..	3.	..
2	17	..	Wymiotono	..	55	50	Namierono	24	2	..	2.	..
Jan	1	..	Konnotaj Honitaw	166	1	Popawicz	..	71	4	3	7.6	8.
2	26	..	Wymiotono	..	72	..	Namierono	32	..	4.	1.5	10.
1	Febr	..	Konnotaj Honitaw	238	1	Popawicz	..	103	4	7	9.4	..
23	23	..	Wymiotono	..	40	30	Namierono	17	4	..	1.6	..
24	24	..	Wymiotono	..	26	..	Namierono	10	6	10	..	7.2
Mar	1	..	Konnotaj Honitaw	304	31	Popawicz	..	131	6	17	12	1.2
2	9	..	Wymiotono	..	95	30	..	40	2	..	2.2	15.
2	11	..	Wymiotono	..	30	59	Namierono	12	..	9.	1.5	3.
Apr	1	..	Konnotaj Popawicz	431	..	Latus	..	184	1	8	1.6	1.2

Loboff

Datta

no  
Snopie

no Liarnie

Cyten posteo

Mis. Dru	Wymiot Gryki	Nr.	Sr.	Namiar	13. 1/2	14. 1/2	15. 1/2	16. 1/2
10. 2	Natrusow			Namionono	2	1		4
30.	Wymioions	12.		Namionono	3	1	2	4 2
1	glre Kommatiz Stenistaw	12	-	Skucenicz	3	3	3	4 6

Skucenicz

Wymiot Grocha

Namiar

noxy

7.	Wymioions	30.		Namionono	1	6	12	2
	Kommatiz Stenistaw	-		Skucenicz				

Skucenicz



Data

w Ziarnie

Mies. Dzien	Wymiot Fasoli	Inopie	K. S.	Samiar	Czystym			Postedm		
					St.	1/2	3/4	St.	1/2	3/4

Ubra 24	Wymiotono	1	..	Samienono	..	7	9	..	..	..	1
---------	-----------	---	----	-----------	----	---	---	----	----	----	---

Ubra 1	Konwulw Stomiatow	..	..	Reguicz	..	..	..	..	..	..	..
--------	-------------------	----	----	---------	----	----	----	----	----	----	----

Wymiot Rosa

Samiar

Ubra 3	Wymiotono	1	30	Samienono	..	1	15	..	..	..	2 1/2
--------	-----------	---	----	-----------	----	---	----	----	----	----	-------

Ubra 1	Konwulw Stomiatow	..	..	Reguicz	..	..	..	..	..	..	..
--------	-------------------	----	----	---------	----	----	----	----	----	----	----

Wymiot  
Prepaku

Samiar

August 11	Wymiotono	15	..	Samienono	..	14	..	..	..	..	5
-----------	-----------	----	----	-----------	----	----	----	----	----	----	---

Ubra 1	Konwulw Stomiatow	..	..	Reguicz	..	..	..	..	..	..	..
--------	-------------------	----	----	---------	----	----	----	----	----	----	----

Datta		Snofia		in Liarvic	
Mise	Dia	Ni	Sn	Crysta	Posta
<u>Wymlot Lira</u>		<u>Pamiar</u>		10: 1/6 3/4	10: 1/6 3/4
13	Hymtoiono	11	30	1. 6. 3.	6.
8	Romatoris Stomata				

*Perp*

<u>Wymlot Percep</u>		<u>Pamiar</u>	
17	Hymtoiono	14	0
1	Romatoris Stomata		

*Perp*

# Rochód rożnego zboża do

# Prowentu Braszewickiego w R<sup>o</sup> 1838

Data		Rochód				Prowentu																		
		Żyto	Pšenica	Żemina	Żwir	Żemina	Żyto	Żemina	Żemina	Żemina	Żemina	Żemina	Żemina	Żemina	Żemina	Żemina								
Mies	Diń	Pr.	1/2	3/4	Pr.	1/2	3/4	Pr.	1/2	3/4	Pr.	1/2	3/4	Pr.	1/2	3/4	Pr.	1/2	3/4	Pr.	1/2	3/4		
August	13.	Odesłano do Prowentu Braszewickiego																						
Ubr	10.	Odesłano do Prowentu Braszewickiego				1.1			9.	2.	1.6				2.1			1.11				2.9	10.	3.4
Ubr	19.	Odesłano do Prowentu Braszewickiego																						
Ubr	21.	Odesłano Szesandy				2.5			11.	6.	2.4													
Ubr	26.	Odesłano do Braszewicz																						
Ubr	1.	Konnatue S. Napuwicz				3.6			1.2	1.	4.2				2.1			1.11	1.4					
Ubr	18.	Odesłano do Braszewicz				1.4									3.1	2.	1.6	1.2						
Ubr	24.	Odesłano do Prowentu Braszewickiego				1.4			5.															
Ubr	1.	Konnatue S. Napuwicz				3.2	2.5		1.2	1.	4.2				3.3	3.	1.6	1.2						
Ubr		Odesłano				2.0	6.14.		1.3															
Ubr	24.	Odesłano do Prowentu Braszewickiego																						
Ubr	12.	Odesłano do Prowentu Braszewickiego							2.6	1.														
Ubr	14.	Odesłano do Prowentu Braszewickiego				1.2	6.																	
Ubr	25.	Odesłano do Prowentu Braszewickiego								1.2	6.													
Ubr	1.	Konnatue Stanisław Napuwicz				6.5	7.1	3.	6.13	6.	2.2	3.			3.3	3.	1.6	1.2						
Ubr	7.	Odesłano do Prowentu Braszewickiego									2.5													
Ubr	10.	Odesłano do Prowentu Braszewickiego				2.6	1.2																	
Ubr	14.	Odesłano do Prowentu Braszewickiego									2.4	2.												
Ubr	23.	Odesłano do Prowentu Braszewickiego				2.6	1.3																	
Ubr	1.	Konnatue Stanisław Napuwicz				9.4	6.8	3.	6.13	6.	7.1	3.			3.3	3.	1.6	1.2						
Ubr	4.	Odesłano do Prowentu Braszewickiego				5.	1.2																	
Ubr	16.	Odesłano do Prowentu Braszewickiego							2.	4.														
Ubr	26.	Odesłano do Prowentu Braszewickiego									3.2	4.												
Ubr	28.	Odesłano do Prowentu Braszewickiego				2.6	6.																	
Ubr	1.	Konnatue Stanisław Napuwicz				12.6	5.2	5.	10.13	6.	10.4	7.			3.3	3.	1.6	1.2						
Ubr	4.	Odesłano				8.6	5.																	
Ubr	11.	Odesłano								1.6														
Ubr	23.	Odesłano do Prowentu Braszewickiego									1.4													
Ubr	28.	Odesłano do Prowentu Braszewickiego									10.6	10.												
Ubr	1.	Konnatue S. Napuwicz				13.5	7.5	10.24	6.	13.16	17.				3.3	3.	1.6	1.2						
Ubr	9.	Odesłano do Prowentu Braszewickiego									4.0	9.												
Ubr	11.	Odesłano									1.2	9.												
Ubr	15.	Odesłano				8.1																		
Ubr	21.	Odesłano							1.9	1.2														
Ubr	24.	Odesłano do Prowentu Braszewickiego				15.4	5.																	
Ubr	1.	Konnatue S. Napuwicz				15.9	1.2	5.	10.48	7.	18.4	8.			3.3	3.	1.6	1.2						
Ubr	5.	Odesłano do Prowentu Braszewickiego				1.6																		
Ubr	1.	Konnatue Napuwicz				17.5	1.2	5.	10.48	7.	18.4	8.			3.3	3.	1.6	1.2						

Konty  
3





9

Rochod Siara Stony y. Plew. 1839

Dzień	Data	Opis	Siara		Stona	Plew
			Wozny	W. S.		
<h1>Rochod</h1>						
Julij	12.	Odesano do Braszewic				30.
		Odesano do Tolwarsku Crackiwcow	20.			
Abra	22.	Odesano do Braszewic, plew Aniany, s				4.
8bra	1	Komnatuq S. Napiewiczyz Latus	20			34
9bra	27	Wydano dla tywioł Tolwarskich roinnemian	15.	40.		
		2 <sup>o</sup> Wydano Orkowi Jadyemu z interesem Skarbowym		1.		
		3 <sup>o</sup> Wydano do Kobrynia dla koni zdaję sekretow		1.		
Abra	1	Komnatuq Stanislaw Napiewiczyz	16	61		34
		Wydano Orkowi Jadyemu z interesem Skarbowym	1.			
		Odesano do Kobrynia				4.
		Odesano do Braszewic				3.
30.		Uptrebiono dla tywioł Tolwarskich roinnemian	15.	13.		4.
Jun	1	Komnatuq S. Napiewiczyz	32	74		45
		Odesano do Braszewic				16.
		Odesano do Kobrynia				3.
Junij	29.	Uptrebiono dla tywioł Tolwarskich roinnemian	20.	10.		5.
		Wydano dla Orka wozu k. dla Szyrkana Wozu 1. Ogud	2.			
		Uptrebiono Miellij Wozow 15. dla tywioł Tolw				
		Komnatuq S. Napiewiczyz	54.	84		69
Febrew.	26.	Uptrebiono. dla tywioł Tolwarskich roinnemian	10.	20.		6.
Mar	1	Komnatuq Napiewiczyz	64	104		75
		Uptrebiono dla tywioł Tolwarskich	20.	51.		6.
		Powiazano w Kuliki do Krywia Daskow			20.	
		Sprzedano Wlosianom Tokowskim				31.
		Pojazono tymie Wlosianom				48.
Moia	1	Komnatuq Stanislaw Napiewiczyz	84	155	20.	160.
		Uptrebiono na podzial pod Ryte roinnemian		15.		
		w Roxkowie	84.	170.	20.	160.
		po 24. Juniu 1839 <sup>o</sup> Porozumie de Roxkodu	6.			15.



*Satta*

10  
*Łęka*

<i>Woty</i>	<i>Krowy</i>		<i>Satownik</i>				<i>Cielęta</i>	
	<i>Dojny</i>	<i>Satowce</i>	<i>Byczki</i>		<i>Cieluszki</i>		<i>Byczki</i>	<i>Bieluski</i>
<i>Stawki</i>	<i>Stawki</i>	<i>Stawki</i>	<i>Stawki</i>	<i>Stawki</i>	<i>Stawki</i>	<i>Stawki</i>	<i>Stawki</i>	<i>Stawki</i>

*Porzeczka*

*Stawki*

<i>Łbrn</i>	11.	<i>Adprowadrono do Kobylicy</i>							20.					20.
<i>Łbrn</i>	14.	<i>Adprowadrono do Crachowcow</i>												1.
<i>Januar</i>	5.	<i>Adprowadrono do Crachowcow</i>												5.
<i>Łbrn</i>	15.	<i>Adprowadrono do Crachowcow</i>												6.
	27.	<i>Adprowadrono do Crachowcow</i>												8.
		<i>Adprowadrono do Branowicy</i>											1.	1.
<i>April</i>	25.	<i>Adprowadrono do Crachowcow</i>	3.											3.
<i>Junij</i>	1.	<i>Womualicyz Rejowicy</i>	3.	10.					55.		1.			26.
<i>Maja</i>	2.	<i>Adprowadrono do Crachowcow</i>							35.					35.
<i>Junij</i>	22.	<i>Upadkiem Ubyta</i>									1.			1.
	23.	<i>Upadkiem Ubyta</i>										1.		1.
	24.	<i>Adprowadrono do Branowicy</i>												1.
		<i>w Roxehowicy</i>	3.	21.					55.	1.	1.	1.		82.
<i>Apr 24. Junij 1839.</i>		<i>porozbato</i>	8.						28 47 56.	1.	65.			172.



*[Faint, illegible handwriting, possibly bleed-through from the reverse side of the page. The text is arranged in several lines across the top of the page.]*



*[A single, faint horizontal line of handwriting located on the right side of the page, below the main block of text.]*

# Przychod y Rozchod Ptastwa 1839

Datta

Mis Dro

Junii 24

## Przychod

Remanentem p[ro]daiz  
Korwak Rachm[ist]m.

## Rozchod

Abra

7. Smedano

Smedano

Konaltwi S. Napiewiz Salos

1839 pro 2/3 misu p[ro]p[er]to

Indym			Gysi		
Indym	Indym	Indym	Gysi	Gysi	Indym

1 4 39

28

2

30

1 7 2

# Przychod y Rozchod Skur Surowych

Satta

Skury Surowe

Bydenize					Owce	
Kozki	Wostki	Yakoni	Kozjaki	Cielence	Dzvie	Mata

Kozki	Wostki	Yakoni	Kozjaki	Cielence	Dzvie	Mata
-------	--------	--------	---------	----------	-------	------

Sztuki

## Przychod

Miej. Pri

Junij	22.	Przybyła z Cielentki z Dschly Kłosa była Dychawierka i od dawna chom była	1.
	23.	Przybyła	1.

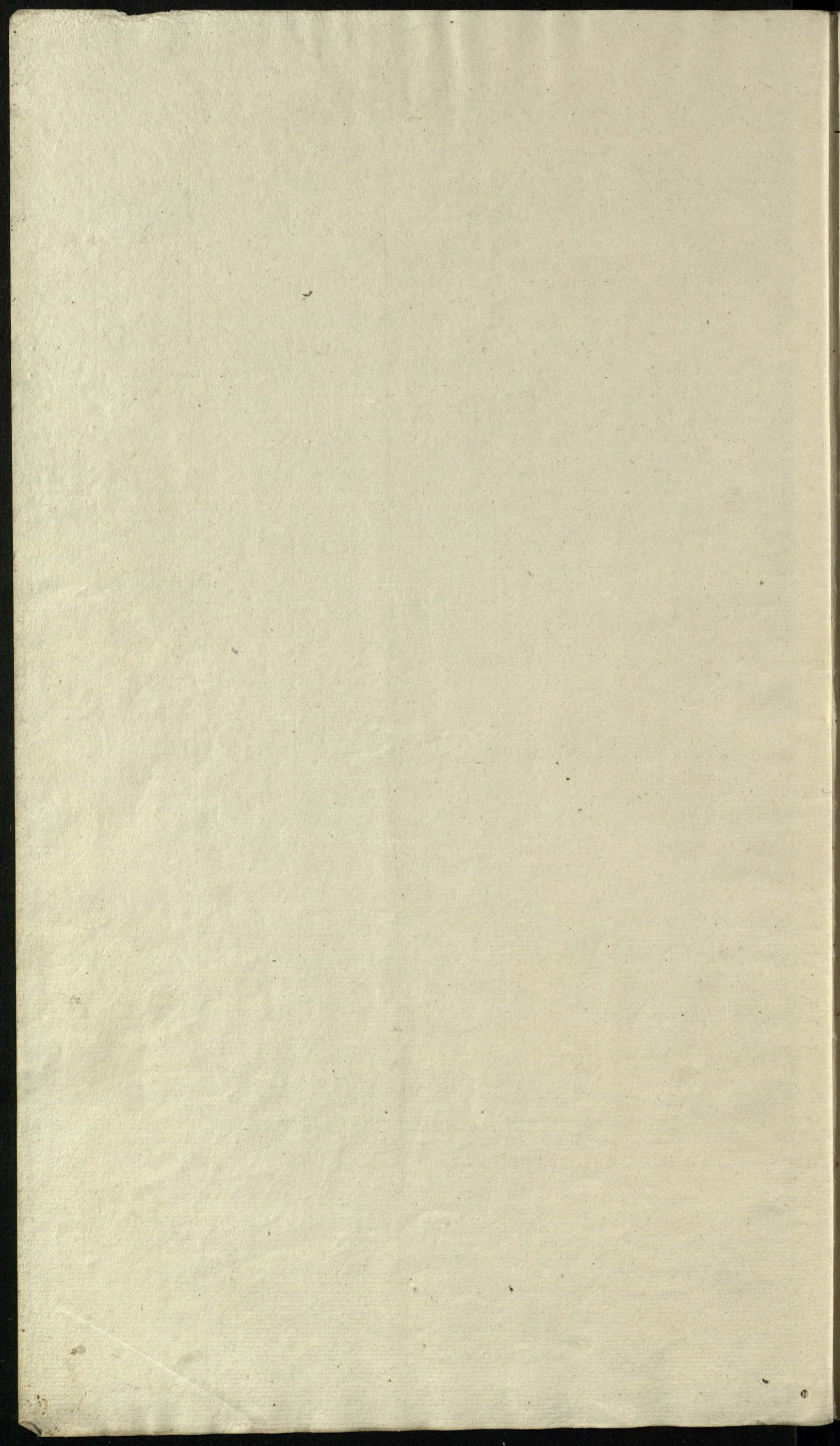
## Rozchod

Odesano do Braniewia	1.
Odesano do Braniewia	1.

Przechod y Porched Ogrodowiny

Dzień	Przebieg	Ogrody wawrzynowe									
		Przechod					Porched				
		Wawrzyn	Cebulki	Marchew	Brusznik	Przebieg	Ogornik	Wawrzyn	Wawrzyn	Wawrzyn	Wawrzyn
17	Po zabranii z Ogrodu i z polu	20	4	1	5	4	1	1	2	1	
30	Po zabranii z Ogrodu				5				2	1	
1	Konstatuje Majęcy	20	4	1	5				2	1	
<u>Porched</u>											
26	Adeslano do Braszewicy	4									
30	Adeslano do Braszewicy	4			2						
20	Adeslano do Braszewicy	4									
21	Adeslano do Braszewicy	6	2								
1	Konstatuje Majęcy	12	2	1	2						
	Adeslano do Kobrynia							2			
	Sprzedano w Antopolu				2			2			
11	Adeslano do Braszewicy	1	2								
	Adeslano do Braszewicy		2								
16	Sprzedano w Antopolu									1	
5	poradronowpulu	6	4								
	Uproszczono na Capem		2		1			1	1	1	
1	Konstatuje Majęcy	20	4	1	5			4	1	1	





Spisane wszelkich sprzetow Gospodarskich znajdujacych sie  
w Folwarku Potkowsy. dnia 24 Junia 1858 Roku.

	Liczba
x Szrankow dwa.	N <sup>o</sup> 2.
x Pul Osminkow dwie	N <sup>o</sup> 2.
x Sary drawianych dwa	N <sup>o</sup> 2.
x Suflow Siedym.	N <sup>o</sup> 7.
x Koszow x Sory plcionych Otery	N <sup>o</sup> 4.
x Baren na syp zboza Siedym.	N <sup>o</sup> 7.
x Baren plionych od gary 40 dwie	N <sup>o</sup> 2.
x Kadusze warzywnych Otery.	N <sup>o</sup> 4.
x Fas na syp zboza dwie	N <sup>o</sup> 2.
x Koneuxa na syp stara jedna	N <sup>o</sup> 1.
x Dzierz jedna.	N <sup>o</sup> 1.
x Kusto do rolenia kierzny jedna.	N <sup>o</sup> 1.
x Stow ordynaryjnych Otery.	N <sup>o</sup> 4.
x Stoli z Sufłada, iden	N <sup>o</sup> 1.
x Tapczan iden	N <sup>o</sup> 1.
x Szafna x krawatkami x zawieszami jedna	N <sup>o</sup> 1.
x Stownik Ordynaryjnych Dzierz	N <sup>o</sup> 9.
x Wiader do wody dwa	N <sup>o</sup> 2.
x Kozek dwie	N <sup>o</sup> 2.
x Cebrow róznych Otery	N <sup>o</sup> 4.
x Niecek trzy	N <sup>o</sup> 3.
x Koryt rózney wielkości Otery	N <sup>o</sup> 4.
x Sary y pudfaser na syp Osm	N <sup>o</sup> 8.
x Kadubrow Stomianych piéc	N <sup>o</sup> 5.
x Kadubrow nasypawych bez narzynow, piéc	N <sup>o</sup> 3.
x Paleyka domyia kieliny jedna.	N <sup>o</sup> 1.
x Karna rózne Jedne	N <sup>o</sup> 1.
x Kocioł Spirowy iden i Szarnow karcznie dwa 1/3 trzy	N <sup>o</sup> 3.
x Szarnow wiszacych Otery	N <sup>o</sup> 4.
x Napilnik iden	N <sup>o</sup> 1.
x Lurka dwa.	N <sup>o</sup> 2.

1 udy...

oddany do rewizji  
Prof. ...

Takowe spisane Sprzetow gospodarskich,  
podaje Smz Pawl Ludzkiemu, Caonowowi podpi-  
sanie Datt 1858 Junia 24 dnia, Sanhorsan Kuch  
x Koberg mtynek Nary doczytowa z Poru Jedn

Takowe Rejestra Ekonomiczne Solwarku Tokowey suda  
dajace sie niednostajnego Papieru xanumerowanych Kart Ostor  
nastu No 14<sup>e</sup> do napisywania wszelkich przychodow y kon-  
chodow. podajac Ekonomowi Inzyci Panu Sudyckiemu przywy-  
cisniczcu herbowey pieczęci podpisanie. Datt 1838<sup>e</sup>.

Worsak Rajmistr