

Regestra

Prosentosse Dobr. Braszewicz
do Przesświetnej Kapituły
Katedrałnej Wileńskiej nale-
żących w Roku 1822 Miesią-
ca Junii 22. dnia in Fundo
w Braszewiczach na rok
idący Sporządzone.

Przychod Kasy Orimego

Data	Miejsce	Opis	ze Stodoły w Braszewic		z Folwarków				w Ogole				
			Braszewic		Torokan		Tolkowcy		Ogole				
			Prota	Postad	Prota	Postad	Prota	Postad	Prota	Postad			
				Włochy	Polacy	Włochy	Polacy	Włochy	Polacy				
Junij		Podanie się na permanentem Kasy Orimego w Lwowie w lipcu 1808, według porządku dotychczasowego, Orimego z Braszewic i Torokan									912		
Auguſt 8		Przyjęto ze Stodoły Braszewickiej	28	13	2	20					30	03	
Do 14		Przyjęto ze Stodoły Braszewickiej	44		2						51		
Do 26		Przyjęto ze Stodoły Braszewickiej	59		1	27					60	27	
Do 2		Przyjęto ze Stodoły Braszewickiej	79	18	2	27					76	9	
Do 10		Przyjęto ze Stodoły Braszewickiej	52	18	3	18					56		
Do 17		Przyjęto ze Stodoły Braszewickiej	18	9	1	9					19	18	
Do 15		Przyjęto ze Stodoły Braszewickiej	47	18	3	18					51		
Do 28		Przyjęto z Folwarku Tolkowcy						32	2		34		
Do 5		Przyjęto z Folwarku Tolkowcy						27	3		30		
Do 12		Przyjęto ze Stodoły Braszewickiej	124		9						133		
Do 11		Przyjęto z Folwarku Tolkowcy						47	13		60		
Do 18		Przyjęto z Folwarku Tolkowcy						45	18		45	18	
Do 26		Przyjęto z Folwarku Tolkowcy						24	4		28		
Do 29		Przyjęto z Folwarku Czachowca				80	15				95		
Do 30		Przyjęto z Folwarku Czachowca				4	15	24			28	32	
Do 23		Przyjęto z Folwarku Torokan Kapitał	130	27	15	18	106	10	9		268	18	
Do 28		Przyjęto z Folwarku Tolkowcy						20	5		25		
Do 8		Przyjęto z Folwarku Tolkowcy						37	5		42		
Do 12		Przyjęto ze Stodoły Braszewickiej	65		6	9					71	9	
Do 16		Przyjęto z Folwarku Czachowca				50					50		
Do 20		Przyjęto z Folwarku Czachowca				26	4				30		
Do 23		Przyjęto z Folwarku Czachowca				3	2				5		
Do 24		Przyjęto ze Stodoły Braszewickiej	138		16	9					154	9	
Do 29		Przyjęto z Folwarku Tolkowcy						38	18		38	18	
Do 10		Przyjęto z Folwarku Tolkowcy						36	9		45		
Do 12		Przyjęto ze Stodoły Braszewickiej	108		10	18					118	18	
Do 15		Przyjęto z Folwarku Tolkowcy						22	18		22	18	
Do 11		Przyjęto z Folwarku Czachowca				112	17				129		
Do 16		Przyjęto z Folwarku Tolkowcy						8	7		15		
Do 17		Przyjęto ze Stodoły Braszewickiej	116		8	9					124	9	
Do 19		Przyjęto z Folwarku Tolkowcy z brzozy zupki											
Do 25		Przyjęto z Folwarku Tolkowcy z brzozy zupki						37	9		37	9	
Do 25		Przyjęto z Folwarku Tolkowcy						11	1		12		
Do 25		Przyjęto z Folwarku Czachowca				93	4				97		
		Łączna Effekta	1009	31	83	25	474	18	82	23	385	27	296

Dalsky Průběh ceny Dřívější

Data		ze Stodky		z Tolwarow.		z Brachowic		z Totkow		Suma				
		Průběh	Průběh	Průběh	Průběh	Průběh	Průběh	Průběh	Průběh					
Průběh	Průběh	Průběh	Průběh	Průběh	Průběh	Průběh	Průběh	Průběh	Průběh	Průběh				
Transport Látvis		1009.	31.	83.	25	474.	18.	82.	23.	385.	27.	44.	2,996	29½
Febr. 25.	Průběh z Tolwarow - Brachowic	9	18	.	.	.	9	18
Dia. 28.	Průběh z Tolwarow - Totkow	50	10	.	.	.	60	.
Mar. 3.	Průběh ze Stodky - Brachowic	111	.	6	9	117	9
Dia. 7.	Průběh z Tolwarow - Totkow	43	18	.	.	9	52	18
Dia. 8.	Průběh z Tolwarow - Brachowic	83	.	11	94	.
Dia. 9.	Průběh ze Stodky - Brachowic	117	.	6	9	123	9
19.	Průběh z Tolwarow - Brachowic	159	.	15	174	.
Látvis		1297.	31.	952	25	716	18.	118.	54	79.	9.	68.	3,627	11½

Rozchód żyta Ormiej

Data		Roku 1822	Czota		Początek		Ogółem	
Miesie	Dzień		Kantary	Puncy	Kantary	Puncy	Kantary	Puncy
			Roku 1822					
Junie	27	Wydano na chleb stotowy brapewicki	2				2	
		Wydano na chleb pseladzi brapewicki	2				2	
Sieć	28	Wydano ordynaryi dla pseladzi Tarkowskiej	1				1	
Julie	3	Wydano do Tarkowej dla ekonomo w ordynaryi	1				1	
Sieć		Wydano do Mławion przy Młostwie na rąkaszce	5				5	
Sieć		Wydano na chleb rozchodni in fundu	2				2	
Sieć	5	Wydano na chleb dla pseladzi brapewicki	1				1	
		Julie 10. 12-1822. Konnotyę Sąd. Stawicki in 2 KW.						
Sieć	11	Wydano na ordynaryi dla ekonomo Czechowskiego	1	18			1	18
Sieć	11	Wydano na ordynaryi dla pseladzi Czechowskiej	1	12			1	12
Sieć	14	Wydano na ordynaryi dla pseladzi Tarkowskiej	1				1	
	16	Wydano dla 2 ^{ty} Parobkow kopizyckich torf	1				1	
	17	Wydano na chleb stotowy in fundu wprawy Stawicki	6				6	
	21	Wydano na chleb dla pseladzi brapewicki	1				1	
		Wydano na rozchodni podrozaj Stawicki	2				2	
	23	Wydano dla pseladzi na ordynaryi Czechowskiego	1				1	
	20	Wydano na chleb stotowy in fundu wprawy Stawicki	2				2	
	27	Wydano na ukarm Wiproy do psakowicow	1				1	
	28	Wydano na chleb dla pseladzi	1				1	
	31	Wydano na chleb dla pseladzi w ordynaryi	1				1	
Augu.	1	Wydano na chleb rozchodni	2				2	
	7	Wydano na chleb stotowy in fundu	2				2	
	9	Wydano na chleb rozchodni	2				2	
	12	Wydano na ukarm wiproy do psakowicow	1				1	
	14	Wydano na chleb stotowy	2				2	
Sieć	15	Wydano po wygrazy W ^o Mawonilba. Wywosi psakowicow Kobrynskiemu		18				18
	16	Wydano z dyspozycji W ^o Mawonilba. Wywosi psakowicow Mawonilba Mawonilba. Wywosi psakowicow	2				2	
	17	Wydano na chleb rozchodni	1	18			1	18
		Dla pseladzi wydano Prapewicki	1				1	
		Dla Wiproy wydano Prapewicki			1		1	
Sieć	24	Wydano na chleb pseladzi Prapewicki			2		2	
	29	Wydano dla mierny Mawonilba Prapewicki			1		1	
	29	Wydano ordynaryi dla pseladzi Czechowskiej	1	12			1	12
	29	Wydano ordynaryi dla pseladzi Tarkowskiej	1				1	
Latus Efficit			50	6	4		54	6

Dalszy Rubrika Regta Otrimego

Data			Celne		Postawy		Ogot	
Wzrost	Wzrost		Pank.	Jan.	Pank.	Jan.	Pank.	Jan.
		Transport Latoris	50.	6.	4.		54.	6.
August 24.		Posiano Na Polatki Dwar. Brapswickim	85.	18			85.	18.
Dz 22	Dz 22	Posiano w Anulsie Szkolu	29				29.	
Dz 31		Wydano na Chleb Celadzi Brapswickiej			1		1.	
Dz 30	Dz 30	Wydano dla Wiermy Karm. Brapswickiej			1		1.	
Dz 2		Posiano na Polatki Dwarowym Brapswickim	29	9			29	9
Dz 22	Dz 22	Posiano w Anulsie Szkolu	10.				10.	
Dz 22	Dz 22	Wydano w Ordynaryji Ekonomu Cechowskiego	3				3.	
Dz 22	Dz 22	Wydano w Ordyn. Celadzi Cechowskiej	1	12			1	12.
Dz 22	Dz 22	Wydano dla Wiermy Karm. Cechowskiej			1		1.	
Dz 22	Dz 22	Wydano w Ordynaryji Ekonomu w Totkowcu	2				2	
Dz 22	Dz 22	Wydano w Ordyn. Celadzi Totkowskiej	1.				1.	
Dz 22	Dz 22	Wydano dla Wiermy Karm. Totkowskiej			1.		1.	
Dz 22	Dz 22	Wydano na Chleb Celadzi Brapswickiej			1.		1.	
Dz 22	Dz 22	Wydano dla Wiermy Wiermy Brapswickiej			1		1.	
Dz 9		Posiano Na Polatki Dwar. Brapswickiej	25				25	
Dz 22	Dz 22	Posiano w Anulsie Szkolu	27				27	
Dnia 13		Posiano Na Polatkach Brapswickich	22				22	
Dia 13	Dia 13	Posiano w Anulsie Szkolu	10	18			10	18.
Dia 13	Dia 13	Posiano na Pastce Brapswickiej	3.				3	
Dia 13	Dia 13	Wydano na Chleb dla Celadzi Brapswickiej			2		2	
Dia 13	Dia 13	Wydano na Chleb Stotowy	2				2	
Dia 13	Dia 13	Wydano dla Wiermy Karm. Brapswickich			3		3	
Dia 20		Wydano dla Wiermy Karm. Brapswickich			3		3	
Dia 20	Dia 20	Wydano na Chleb dla Celadzi Brapswickiej	1				1	
0225. no - 30		Wydano na Chleb dla Celadzi Brapswickiej	1				1	
Dia 20	Dia 20	Wydano dla Wiermy Karm. Brapswickich			2		2	
Dia 20	Dia 20	Wydano na Chleb dla Celadzi Brapswickiej	2				2.	
Dia 20	Dia 20	Wydano na Chleb Stotowy	2				2.	
Dia 20	Dia 20	Wydano dla Wiermy Karm. Brapswickich			2		2	
Dia 20	Dia 20	Wydano w Ordyn. Ekonomu Cechowskiego	2				2	
Dia 20	Dia 20	Wydano Celadzi Cechowskiej	1	12.			1.	12
Dia 20	Dia 20	Wydano dla Wiermy Cechowskiej	1				1.	
Dia 20	Dia 20	Wydano w Ordynaryji Ekonomu Totkowcu	2				2	
Dia 20	Dia 20	Wydano dla Celadzi Totkowskiej	1				1.	
Dz 20	Dz 20	Wydano dla Wiermy Totkowskiej	1				1.	
		Latus Effict	315.	3.	22.		337.	3.

Dalszy Rodek Łęta Osiemga

Data			Chleb		Poste		Ogół	
Miej.	Dnia		Rzecz.	Gans.	Rzecz.	Gans.	Rzecz.	Gans.
<i>Transport Łęta</i>			315.	3.	22.	..	337.	3.
Sto	3.	Wydano na Ordynaryj dla celadki do Kabałkow	..	24	24.
Dia	9.	Wydano na chleb dla celadki Braspawickiej	2	2	..
Dia	10.	Wydano dla wiewny karmnych Braspawickich	1	..	1	..
Dia	16.	Wydano na chleb dla celadki Braspawickiej	2	2	..
Dia	17.	Wydano na chleb Hotowy	1	1	..
Dia	18.	Wydano dla wiewny karmnych Braspawickich	1	..	1	..
Dia	19.	Przedano Ignacemu Kackwin	1	1	..
Dia	23.	Wydano na chleb dla celadki Braspawickiej	2	..	2	..
Dia	24.	Wydano na Browar do Suszenia	60	60	..
Dia	25.	Przedano Michalowi Winnickowi Braspawicki	1	1	..
Dia	30.	Wydano na chleb dla celadki Braspawickiej	2	2	..
Sto	1.	Wydano na Ordynaryj dla celadki Czechowskiej	1	12	1	12
Dia	1.	Wydano na Ordynaryj Ekonomia Czechowskiej	2	2	..
Dia	2.	Wydano na Wkarmienie wiewny Czechowskiej	1	..	1	..
Dia	3.	Wydano na Ordynaryj dla celadki Totkowskiej	1	1	..
Dia	4.	Wydano na Ordynaryj dla Chon Totkowskiej	2	2	..
Dia	5.	Wydano na Wkarmienie wiewny Totkowskiej	1	..	1	..
Dia	6.	Wydano na Ordynaryj dla celadki do Kabałkow	..	24	24.
Dia	5.	Wydano na Browar do Suszenia	30	30	..
Dia	6.	Wydano na chleb dla celadki Braspawickiej	1	..	1	..
Dia	13.	Wydano na chleb dla celadki Braspawickiej	1	..	1	..
Dia	14.	Wydano na chleb Hotowy	1	1	..
Dia	20.	Wydano na chleb celadki Braspawickiej	2	..	2	..
Dia	21.	Przedano Hieronimowi Janowskiemu przy wotach klas	18	..	18
Dia	22.	Wydano dla wiewny karmnych Braspawickich	1	..	1	..
Dia	27.	Wydano na chleb dla celadki Braspawickiej	1	..	1	..
Dia	30.	Wydano na chleb Hotowy	1	1	..
Dia	30.	Wydano na Wyrobienie stęgu goniatarskiego	20	20	..
Dia	31.	Wydano do Suszenia na Browar	65	65	..
<i>Konwulsi Michał Buymicki Łęta</i>			508.	27.	34.	18	543.	9.
Sto	1.	Wydano w Ordynaryj dla celadki Czechowskiej	1	12	1	12
Dia	1.	Wydano dla Ekonomia Totkowskiej	1	1	..
Dia	2.	Wydano w Ordynaryj dla celadki Totkowskiej	1	..	1	..
Dia	3.	Wydano dla celadki do Kabałkow Ordynaryj	1	..	1	..
Dia	4.	Wydano na chleb dla celadki Braspawickiej	2	..	2	..
Dia	5.	Przedano Michalowi Winnickowi Braspawickiemu	1	..	1	..
Dia	11.	Wydano dla wiewny karmnych Braspawickich	1	..	1	..
Dia	12.	Wydano na przywarunek klasy dla celadki Braspawickiej	1	1	..
<i>Łęta Effiitt</i>			512.	3.	40.	18	552.	21.

Dalszy Rozchod Listów Okrimego

Data		Opis	Kielm		Postaw		Ogółt	
Miesiące	Dni		Skoni.	Grani.	Skoni.	Grani.	Skoni.	Grani.
Transport Letteris			512	3.	40.	18.	552	21.
Nov.	11	Wydano na Wyrobieni Stodu Jurataraugu	20				20	
		Wydano do Susrenia na Browar	30				30	
	16	Wydano do Susrenia na Browar	30				30	
	18	Wydano na Chleb dla Celadni Braspielskiej			2		2	
		Wydano do Susrenia na Browar	30				30	
	19	Przedano Jgnacemu Tkarskiemu	1	18			1	18
		Przedano Haykowi Parob. przy wstaw. karmuży		18				18
	20	Wydano na Chleb dla Celadni Braspielskiej			1	18	1	18
		Wydano na Chleb Stodowy	1				1	
		Wydano dla Babi Zaplatieni Indyjczy				18		18
	28	Wydano na Browar	30				30	
	31	Wywiezieniu do Wapliwicia na Interes Hodojki	547				547	
Janua.	2	Wydano w Ordynacji dla Ekonomia Czekhoskiej	1	18			1	18
		Wydano w Ordynacji dla Celadni Czekhoskiej			1	12	1	12
		Wydano w Ordynacji Celadni Kabańskiej			1		1	
		Wydano w Ordynacji Ekonomia Totkowskiej	1	18			1	18
		Wydano dla Celadni Totkowskiej			1		1	
		Wydano dla Celadni Braspielskiej na Chleb			1		1	
	6	Wydano W. Pgielkiemu Plenipotentiowi w Ordynacji	2				2	
	8	Wydano na Chleb Stodowy	1				1	
	10	Wydano Bernadynowi Kwestarskiemu Stornofskiemu			1		1	
		Wydano na Chleb dla Celadni Braspielskiej			1		1	
	17	Wydano na Chleb dla Celadni Braspielskiej			1		1	
		Wydano na Browar	50				50	
	23	Wydano na Chleb dla Celadni Braspielskiej			1		1	
	24	Wydano na Chleb Stodowy	1				1	
		Przedano Jgnacemu (do Symonowicza) do Lwowa	20				20	
	27	Przedano Jgnacemu do Symonowicza	1	27			1	27
	28	Przedano Michatku Winnickiemu			1		1	
		Przedano dla W. Kirkiety do Sadworze	390				390	
	29	Wydano na Browar	50				50	
	30	Wydano na Chleb dla Celadni Braspielskiej			2		2	
Februa.	2	Wydano w Ordynacji dla Ekonomia Czekhoskiej	1	18			1	18
		Wydano w Ordynacji dla Celadni Czekhoskiej			1	12	1	12
		Wydano dla Celadni Kabańskiej			1		1	
		Wydano w Ordynacji Ekonomia Totkowskiej	2				2	
		Wydano dla Celadni Totkowskiej			1		1	
	3	Przedano Jgnacemu Leykowskemu do Włostowa	60				60	
	4	Przedano Jgnacemu do Perczy	15				15	
	6	Przedano Jgnacemu do Lwowa	32				32	
		Wydano na Chleb dla Celadni Braspielskiej			1		1	
	7	Przedano Jgnacemu do Chrapnego	2				2	
Latus Officis			1863	12.	60.	0.	1993	18.

Dalsky Rechen Lyta Okimeye

Datta		Czuta	Postaw		Ogot	
Milijon	Lin		Rubli	Kop.	Rubli	Kop.
		Transport Sattoris		1863. 12.	60.	6. 1923. 18
Februar	7.	Transportu do Ladwoska po ustacy formancu uckiwadach. dostawiono do Cnrycy i sprzedano publiczno. 10. karcen		5		5
				13		13
		ditto sprzedano Oskowi Totkopskiemu		60		60
	8.	sprzedano do Oskowa W. Kuznecowa Wotkowi		4		4
	9.	sprzedano Chtopowi do Sibiru		55		55
	10.	sprzedano dydowi do Sibiru		2 18		2 18
	12.	Wydano na chleb dla celach Braspielskiy			1	1
		ditto sprzedano parobkowi przy Wotach Karmynych			18	18
	13.	sprzedano Chtopowi do Symonowicz		2 18		2 18
	14.	Wydano na chleb Stotowy		1		1
	19.	Wydano na chleb dla celach Braspielskiy			1	1
	21.	sprzedano Struchowoi Ruzowoi do Symonowicz		1		1
	22.	sprzedano Chtopowi do Sukachow		1		1
		ditto sprzedano W. Sulkowskiemu		100		100
		ditto sprzedano W. Strezynski do Struchowicz		200		200
		ditto sprzedano dydowi do Symonowicz		20		20
	24.	sprzedano Oskowi Totkopskiemu		20		20
		ditto sprzedano W. Boreyski do Stawu		5		5
	26.	Wydano na chleb dla celach Braspielskiy			1	1
		ditto sprzedano dydowi do Zawerska		15		15
	28.	Wydawano na Browar		114		114
Marc	3.	sprzedano Karkowoi Janczewoi			2	2
	5.	Wydano na chleb dla celach Braspielskiy			1	1
		ditto wydano w Ordynaryi dla celach Rechowicki			1. 12	1. 12
		ditto wydano w Ordynaryi dla Chowna Rechowickiego		2		2
		Wydano w Ordynaryi dla celach Kabanicki			1	1
		Wydano w Ordynaryi dla Chon. Totkopskiego		4 18		4 18
		Wydano w Ordynaryi dla celach Totkopski			1	1
	7.	sprzedano Chtopowi do Poponuy.		4		4
	8.	sprzedano Mieszaninowoi Borewskiemu		7		7
		ditto wydano na przyworech dla celach Braspielskiy			1	1
	9.	sprzedano Aleksandrowoi Krawcowoi do Braspielskiy		1 18		1 18
	10.	sprzedano dydowi do Chomski		10		10
	11.	sprzedano Stulowoi do Staliba		10		10
	12.	sprzedano Jw. Wystouchowoi dostawiono do Kabinow		80		80
		Wydano na chleb dla celach Braspielskiy			1	1
		Wydano na chleb Stotowy		1		1
	13.	sprzedano Chtopowi do Bronnogo		1		1
		sprzedano Chtopowi do Sierbowicz		1		1
	15.	Wydano na chleb rozchodni			1	1
	20.	sprzedano dydowi do Cnrycy v. W. Korkite		80		80
		Sattoris Effiaet		2684. 12.	73	2757. 12.

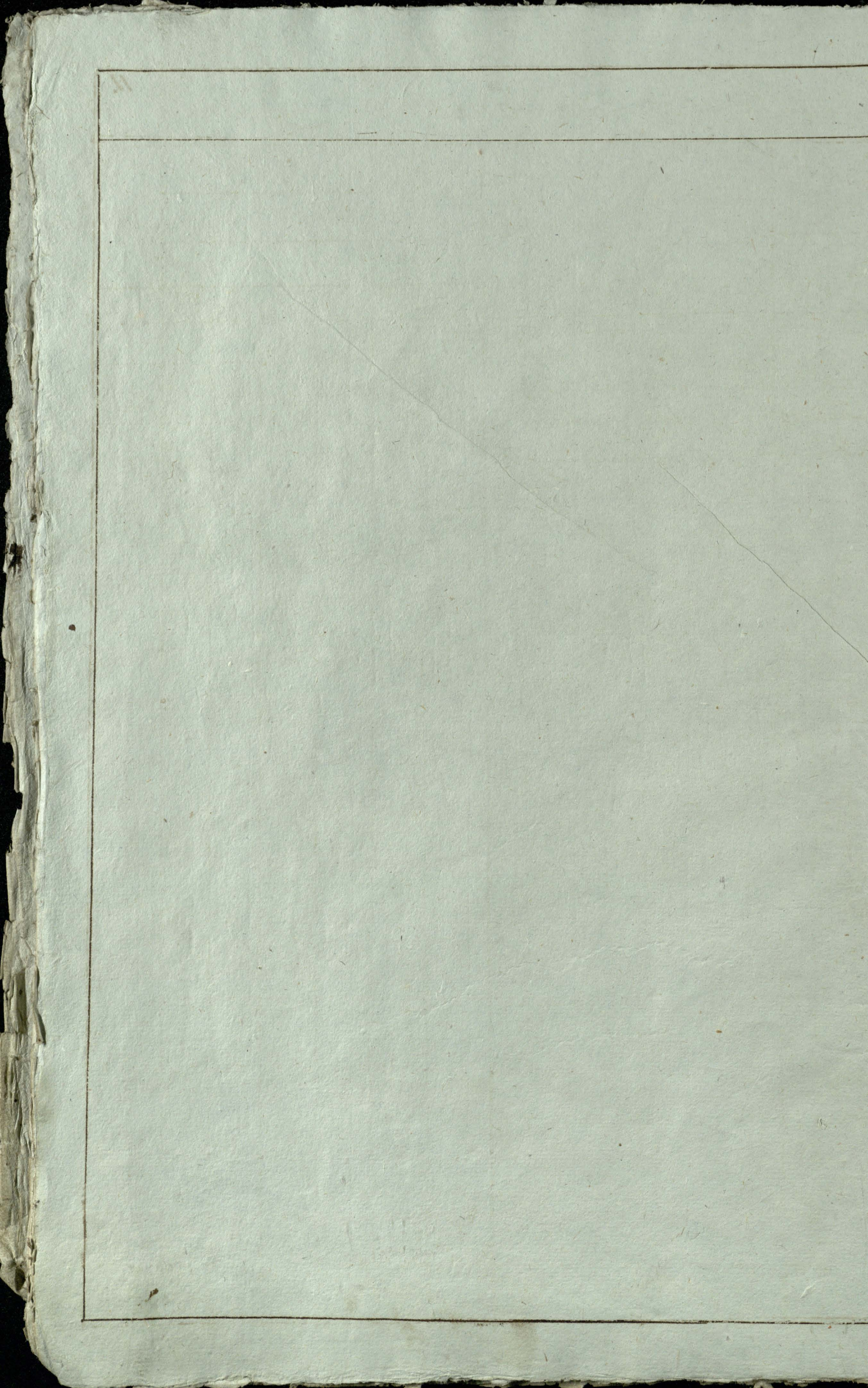
Dobry wochow zysta Oshimogo

Datt.		Lubne		Postad		Ogud	
Misija	Dnie	Stanki	gawa	Stanki	gawa	Stanki	gawa
Transport Lateris		268	12	73	...	2757	12.
Marca 19	Wydano w Osty Odygnaj Osh. zeshliem	2	19			2	19
	Wydano w Odygnaj dla kelut do kachow						
	cow yshabak namiefiz April Maj Junij			7		7	
19	Wydano Chtopu Alexandrowi do Brasawira	1	18			1	18
	Wydano Michathowi Winnikowi			1		1	
20	Wydano do Sprowa W. Szymonow	80				80	
21	Wydano na Chleb dla celadi kachy			1		1	
Kontua Michal Bruynicki Sattus		2768	12	82	..	2850	12
D. 22. Feb. pa 2	Marca 22	Odmieniono zysta do kachy w Cherniejskichach	4			4	
23	Wydano do kachy p. Wasilefkiemu	4				4	
24	Wydano do Sprowa Lokajowi	8				8	
25	Wydano do kachitowa Chtopu	1	18			1	18
26	Wydano do Ludinowa Chtopu	4				4	
27	Wydano Mieszaninowi do Bedrieka	2				2	
	Wydano na Chleb Stowoy	1				1	
	Wydano na Chleb dla celadi Brasawirskoy			1		1	
	Wydano dla Spawizy				9		9
27	Wydano kachow Lawefkiemu do Chompu	40				40	
	Wydano Chtopowi do Totkowoy	1	9			1	9
28	Wydano Oshowi do Totkowoy	10				10	
29	Wydano Chtopu do Totkowoy		27				27
	Wydano kachowi do Sowna	24				24	
	Wydano na Chleb dla celadi Brasawirskoy			1		1	
	Wydano Chtopu do Szymonow	3	27			3	27
	Wydano Chtopu do Szymonow	1				1	
Aprilla 1.	Wydano w Odygnaj dla celadi Totkowoy			1		1	
2.	Wydano do Chrysy W. Kirkile	80				80	
4.	Wydano Oshowi Totkofkiemu	10				10	
	Wydano na Chleb Stowoy	1				1	
	Wydano dla celadi Brasawirskoy			1		1	
6.	Wydano do Sawelowa Jozypowi Piewnicowi	1				1	
7.	Wydano do Brasawira Jachowowi Jachefkiemu	6				6	
8.	Danu w grawyfikacyi W. Komer Wifniofkiemu						
	may wymiessa Uragotki kachtu na Wydady	1				1	
9.	Wydano na Chleb dla celadi Brasawira			2		2	
12	Wydano do Totkowoy Romanowi Lopyzowowi		9				9
	Wydano Oshowi Totkofkiemu	10				10	
Sattus Effiitt		2982	30	88	9	3071	3

Daftry wchod kasy Szkoły

Data		Cebura		Posta		Ogot.	
		Złoty	Grosz	Złoty	Grosz	Złoty	Grosz
		2482.	30.	88.	9.	3071.	3.
13	Przedano do Tokoj		9				9
14	Przedano do Klemisa Memytemu Tokoj		18				18
14	Przedano do Klemisa Kuchnowi Kuczu		18				18
15	Wydano na chleb dla rodziny Brafy			2		2	
15	Przedano Prymarowi do Drobickim		2			2	
16	Wydano dla prokura				19		19
16	Przedano do Szarejewa Marjowi Borsilowi		1			1	
17	Przedano W. Borejski do Pawow		8			8	
17	Przedano parobkowi Kuchnowi przy dostaw				18		18
17	Przedano do Tokojew Bawowu Kuczu				27		27
17	Przedano do Brafy Kuczu Kuczu				9		9
17	Przedano do Tokojew Ciojku				18		18
17	Przedano Ciojku do Brafy				18		18
18	Wydano na chleb stotowy		1				1
19	Przedano Michajlowi Winiukowi				9		9
25	Wydano na chleb dla rodziny Brafy				1		1
25	Wydano na chleb dla rodziny Brafy				1		1
25	Przedano Prymarowi Kuchnowi Kuczu przy dostawie				18	9	18
28	Przedano na Browar	103	18				103
26	Wydano do Mlecia na chleb dla rodziny Brafy				19		19
26	Przedano do Mlecia na chleb stotowy		8				8
1	Przedano Kuchnowi Parobkowi przy dostaw				1		1
1	Przedano w Odygnacy dla rodziny Tokojew				1		1
1	Wydano dla prokura in fund				9		9
5	Wydano do Mlecia na chleb stotowy		4				4
9	Przedano Gornokuczu				9		9
10	Przedano Mironowi Kuchnowi do sklepu				1	18	1
10	Przedano na chleb przy dostawie dla rodziny Brafy				1		1
10	Przedano dla prokura				9		9
11	Przedano Winiukowi Michajlowi				2		2
14	Przedano do Lesniculi Kuchnowi				18		18
19	Przedano Kuchnowi Kuchnowi do sklepu				1		1
22	Przedano do Brafy Kuchnowi				18		18
23	Przedano Kuchnowi Kuchnowi do Brafy				9		9
24	Przedano Prymarowi Odygnacy		5				5
24	Przedano Kuchnowi Kuchnowi do dawalenia				9		9
28	Przedano Prymarowi do Drobickim				18		18
28	Przedano Prymarowi do Lesniculi		1				1
29	Przedano Winiukowi Brafy Kuchnowi		2				2
30	Przedano na Odygnacy dla rodziny Tokojew				1		1
30	Przedano Gornokuczu				18		18
30	Przedano do dawalenia Kuchnowi Kuchnowi				9		9
30	Przedano Prymarowi Tokojew do Szarejewa		4				4
Latus. Efficit		3123.	3.	143.	9.	3266.	12.

Rocznik		Kubki		Półka		Ogół			
Miesiąc	Dzień	Rub.	Gr.	Rub.	Gr.	Rub.	Gr.		
		Transport Lattoris		3,193.	3.	143.	9.	3,266.	12.
Junij	6	Zmłoty na chleb dla Żelazzi i Armijskich infanterii				5		5	
	16	Wydanie na wyprzedażi cukru dla fidei kommi Potliscy pól				2		2	
	17	Wydanie do Drożdżycy żydów i Żabnowickich		25				25	
	23	Wydanie do Włocławca Mirowski Bedziłowski				27		27	
	24	Wydanie do Drożdżycy żydów		10				10	
	24	Wydanie Włocławcom Brańszewickim na żywność		10		122	19	132	19
		dito Wydanie w Ordynaryi Parobkom Podzięczym Proszow w Dnie		6		8		14	
		dito Wydanie tymże Parobkom a kontu Kapitulacyi		3	18			3	18
		dito Wydanie w Ordynaryi Parobkom Podzięczym Awent Kabski		9	18			9	18
		dito Tymże Parobkom wydanie a kontu Kapitulacyi		1	9			1	9
		Kontyży Michał Buynicki Lattoris w Rozchodzie		3,188	12	281	19	3,469	31
Junij	24	Zostało Remanżtem po premierze na Rok 1823 ^{ty}		157	9			157	9
		Summa w Rozchodzie z porostużym Remanżtem Czymi		3,345	21	281	19	3,627	40
		- poburudose z roztrudow Duszki				1		1	
		Summa Jub. byc pomime w Ogole Czymi		3,345	22	281	25 ¹ / ₂	3,627	41 ¹ / ₂



Przychod Łyta Jarego

Data		Roku 1822	reśtodoty		z Polwarkow				w ogole	
			Broszki-wickij		Zorokun		Zothowcy			
Mies	Dzie		Orto	Postu	Orto	Postu	Orto	Postu	Orto	Postu
			Stawki	Stawki	Stawki	Stawki	Stawki	Stawki		
Junii		Łyta Jarego w the w anenice Miema	-	-	-	-	-	-	-	-
Ok.	10.	Przyjto reśtodoty Broszki-wickij	1	27	9					2
Stawki	20	Przyjto z Polwa Pachowcow				18				18
Marca	22	Przyjto z Cherni-gewicz z Lami any Pa								
		Łyta Orime	4							4
Konoth. M. Buynicki Ładus			3	27	9	18				6. 18.

Rozchód Księgi Jarego.

Data		Roku 1822	Człtło		Polak		Ogół ¹⁴	
			Przebieg	Przebieg	Przebieg	Przebieg	Przebieg	Przebieg
Januar	15	Wydano dla Kron po wyuczeniu				9		9
		Wydano na przywarstwe Magistratu dla Cytady Krasny	27					27
Mar.	23	Wydano na Wiew Sotwarskany do Sotkany	18					18
Wid.	25	Wydano na Wiew do Sotwarska - Czechenca y Kabak	3	18			3	18
Mar.	29	Opisane w foliowatku Fundum Braszwickack	1				1	
	30	Wydano na Wiew do foliowatku Braszwick		18				18
		Konott. M. Buymiski Lattus	6	9		9	6	18

Przychód Przemysłowy Ożymy

Data		re Stodoty		re Folwarokow		re Ojole		
		Prapiewiczy		Zorokan		Totkowcy		
Mies	Wiec	Proto	Postad	Proto	Postad	Proto	Postad	
		Prapiewiczy	Prapiewiczy	Prapiewiczy	Prapiewiczy	Prapiewiczy	Prapiewiczy	
Rok 1822								
Junii	Podajcież Namanenta Przemysłowy Ożymy Czekny Frankow Ojole gal cy Ojolemasie Postadu Prapiewiczy Got Ojolemasie a w Ojole	6	16	3	18			12
7 ^{to}	Przyjto z Folwarokow Totkowcy					6		6
9 ^{to}	Przyjto re Stodoty Prapiewiczy	14	9	1	18			15 2 1/2
7	Przyjto z Folwarokow Czachowcow			35		7 1/2		42 1/2
Din 30	Przyjto z Folwarokow Totkowcy					14	2	6 16 6
Przebieg	M. Buymicki Lutus	22	2 1/2	5	35	7 1/2	20	2 6 9 1/2 3 1/2

Faint header text, possibly a title or date.

<i>Faint header text</i>	<i>Faint header text</i>	<i>Faint header text</i>	<i>Faint header text</i>
<i>Faint text</i>	<i>Faint text</i>	<i>Faint text</i>	<i>Faint text</i>
<i>Faint text</i>	<i>Faint text</i>	<i>Faint text</i>	<i>Faint text</i>
<i>Faint text</i>	<i>Faint text</i>	<i>Faint text</i>	<i>Faint text</i>
<i>Faint text</i>	<i>Faint text</i>	<i>Faint text</i>	<i>Faint text</i>
<i>Faint text</i>	<i>Faint text</i>	<i>Faint text</i>	<i>Faint text</i>
<i>Faint text</i>	<i>Faint text</i>	<i>Faint text</i>	<i>Faint text</i>
<i>Faint text</i>	<i>Faint text</i>	<i>Faint text</i>	<i>Faint text</i>
<i>Faint text</i>	<i>Faint text</i>	<i>Faint text</i>	<i>Faint text</i>
<i>Faint text</i>	<i>Faint text</i>	<i>Faint text</i>	<i>Faint text</i>
<i>Faint text</i>	<i>Faint text</i>	<i>Faint text</i>	<i>Faint text</i>
<i>Faint text</i>	<i>Faint text</i>	<i>Faint text</i>	<i>Faint text</i>
<i>Faint text</i>	<i>Faint text</i>	<i>Faint text</i>	<i>Faint text</i>
<i>Faint text</i>	<i>Faint text</i>	<i>Faint text</i>	<i>Faint text</i>
<i>Faint text</i>	<i>Faint text</i>	<i>Faint text</i>	<i>Faint text</i>
<i>Faint text</i>	<i>Faint text</i>	<i>Faint text</i>	<i>Faint text</i>
<i>Faint text</i>	<i>Faint text</i>	<i>Faint text</i>	<i>Faint text</i>
<i>Faint text</i>	<i>Faint text</i>	<i>Faint text</i>	<i>Faint text</i>
<i>Faint text</i>	<i>Faint text</i>	<i>Faint text</i>	<i>Faint text</i>
<i>Faint text</i>	<i>Faint text</i>	<i>Faint text</i>	<i>Faint text</i>
<i>Faint text</i>	<i>Faint text</i>	<i>Faint text</i>	<i>Faint text</i>
<i>Faint text</i>	<i>Faint text</i>	<i>Faint text</i>	<i>Faint text</i>
<i>Faint text</i>	<i>Faint text</i>	<i>Faint text</i>	<i>Faint text</i>
<i>Faint text</i>	<i>Faint text</i>	<i>Faint text</i>	<i>Faint text</i>
<i>Faint text</i>	<i>Faint text</i>	<i>Faint text</i>	<i>Faint text</i>

Rechno Sprawy Czynne

Data		Opis	Człoto		Pozłot		Ogół	
Mies.	Dzień		Przebieg	Przebieg	Przebieg	Przebieg	Przebieg	Przebieg
<u>Roku 1822</u>								
Julii	11.	Wydano na Espers de Spizarni Braszewickiej wstawi Nektar	18.	18.	
=	15.	Przedano do Kobylnia dla Kuchni wstawi	5.	6.	..	
=	20.	Wydano dla piekarni na Ożymnary	1.	1.	..	
Augusta	9.	Wydano do Spizarni Braszewickiej	..	18.	18.	
Sit.	12.	Wydano na przywarach Piekarni Braszewickiej	1.	1.	..	
Wr. po	10.	Posłano na Poletku Dworknym Braszewickim	6.	6.	..	
Po	24.	Wydano do Spizarni Braszewickiej	..	9.	..	9.	18.	
		Wydano Ekonomowi Człuchowickiemu na Ożymnary	1.	18.	..	1.	18.	
		Wydano Ekonomowi Totkowskemu na Ożymnary	1.	1.	..	
Janua	10.	Wydano do Spizarni Braszewickiej	1.	1.	..	
Marca	3.	Wydano na przywarach dla piekarni Braszewickiej	1.	1.	..	
	24.	Wydano na męce do Spizarni Braszewickiej	1.	1.	..	
	31.	Przedano M ⁿⁱ Boreydy do Kuchni	2.	2.	..	
Apryla	25.	Przedano do Kuchni wstawi	36.	..	4.	40.	..	
		Przedano Kuchni Człuchowickiemu	2.	2.	..	
Maja	3.	Przedano Kuchni Totkowskemu	4.	4.	..	
	8.	Przedano Kuchni Totkowskemu	8.	8.	..	
	20.	Przedano Kuchni do Berek	12.	12.	..	
	27.	Przedano w Antypolu na Torcu	1.	18.	1.	18.
		Wydano 10. Dzielnicom Kuchni: do Kobylnia na Ożymnary	1.	..	1.	..
		Wzrost M. Buymicki Ładno w Rozchodzie	144.	27.	12.	27.	90.	18.
Junii	21.	po premierze dostawo Remanym na Rok 1823 ^o	1.	15.	1.	15.
		Summa w Rozchodzie z prostym Remanym	144.	27.	14.	6.	91.	33.
		poluzadoci z rozbrusow deuse	1/2	..	1/2
		Summe Jul bye pomimo w Ogole Czyni	144.	27.	14.	7 1/2	91.	34 1/2

11

Date	Description	Debit	Credit	Balance
1790	Jan 1			
	Feb 1			
	Mar 1			
	Apr 1			
	May 1			
	Jun 1			
	Jul 1			
	Aug 1			
	Sep 1			
	Oct 1			
	Nov 1			
	Dec 1			
	Total			

Pruchoe Przeniu Jarey

Data		restowoty z Folwertkow		w cyble			
Mies	Dnia	Parafie wolkiny		Sorokan		Sotkowey	
		Proto	Postad	Proto	Postad	Proto	Postad
		Pras	Pras	Pras	Pras	Pras	Pras
<u>Roku 1822.</u>							
Pod aie aij Marnawentan Cielny Izan gij gaj ofimnawenie		5 18 2 27				8 9	
Posledniy Izan dwa gary Dwanawicawie kowidym a wogyle							
Aug	9	Wydaw. re. Mafie de Smissi	9
Sept	12	Wydaw. do Statwan Rossii Swiat	27	Omijtku
Apr	8	Prizyte re Stodoty Prapawid	18 9 6	24 9
Maj	9	Prizyte wjetowanu Sotkowey	9 9 27	11 27
Mar	2	Prizyte wjetowanu Sotkowey	..	6 9 2	8 9
Wnotwie M. Buymiki Sats		23 27	8 27	6 9 2	..	9 .. 2 27	52 18

No.	Date	Description
1	1811	...
2	1812	...
3	1813	...
4	1814	...
5	1815	...
6	1816	...
7	1817	...
8	1818	...
9	1819	...
10	1820	...
11	1821	...
12	1822	...
13	1823	...
14	1824	...
15	1825	...
16	1826	...
17	1827	...
18	1828	...
19	1829	...
20	1830	...
21	1831	...
22	1832	...
23	1833	...
24	1834	...
25	1835	...
26	1836	...
27	1837	...
28	1838	...
29	1839	...
30	1840	...
31	1841	...
32	1842	...
33	1843	...
34	1844	...
35	1845	...
36	1846	...
37	1847	...
38	1848	...
39	1849	...
40	1850	...
41	1851	...
42	1852	...
43	1853	...
44	1854	...
45	1855	...
46	1856	...
47	1857	...
48	1858	...
49	1859	...
50	1860	...

Rozchód Prerucy Jarcy

Data		Roku 1822	Prosto		Poście		Ojoty	
Mies.	Dzień		Wzrost	Ciężar	Wzrost	Ciężar	Wzrost	Ciężar
Auguſt	9	Wydano na Maſe do Szpitala	9				9	
Dzień	19	Wydano dla ſtawstwa w ſtali Szpitala			27		27	
Maja	11	Wydano dla ſtawstwa Braſeiu na ſtawstwach			9		9	
	23	Wydano dla ſtawstwa Braſeiu na ſtawstwach			9		9	
		Wydano dla p. Ekonomu Totkoſkiego w Brodnicy	1				1	
		Wydano do ſolwan Czachowian na Wzrost	6	9			6	9
Konstus Mihał Buymicki Ładus			7	18	1	9	8	27
Marca	20	Wydano na Wzrost do ſolwanu Totkowcy	5				5	
Apryl	1	Wydano do Szpitala na Maſe	1				1	
	17	Wydano na S. Wiellmenem do Totkowcy dla ſtawstwa ſprzedano parobkowi Kuyſerowi przy Wzroście			9		9	
		Wydano na S. Wied. do Czachowian z kabak dla ſtawstwa			4 1/2		4 1/2	
		Wydano na S. Wied. dla ſtawstwa Braſeiu			1		1	
	19	ſprzedano W. Totkoſkiemu do Czachowian			9		9	
		ſprzedano Michaiłowi Wozniakowi			4 1/2		4 1/2	
Dzień		Wydano w ſtawstwie W. Komu Wzrostowi			18		18	
	27	Wydano na ſtawstwie Braſeiu	3				3	
Maja	4	Wydano dla Kurcaſa i in fundu			9		9	
	5	Wydano na ſtawstwie Braſeiu	3				3	
	11	ſprzedano Andrejowi Dejemu do ſolwan		9			9	
	10	Wydano na ſtawstwie Braſeiu	3				3	
	12	Wydano na Wzrost do ſolwan Czachowian	2				2	
Dzień		Wydano na ſtawstwie Maſy do ſtawstwa Braſeiu	1				1	
	23	Wydano na ſtawstwie Braſeiu	1	18			1	18
	27	ſprzedano Andrejowi Chaimkowi do Brodnicy		27			27	
Dzień		ſprzedano w Antopolu na targu			4	9	4	9
	29	ſprzedano Borkowi Totkoſkiemu	5				5	
Junij	3	ſprzedano w Antopolu na targu	6		4	18	10	18
Konstus Mihał Buymicki Ładus w Rozchodzie			39		13	18	52	18

Journal de la mission de la Compagnie des Indes

Date	Description	Monsieur de la Riviere	Monsieur de la Roche	Monsieur de la Roche	Monsieur de la Roche	Monsieur de la Roche
1771	Monsieur de la Roche est parti pour la mission de la Compagnie des Indes.	100	100	100	100	100
1772	Monsieur de la Roche est parti pour la mission de la Compagnie des Indes.	100	100	100	100	100
1773	Monsieur de la Roche est parti pour la mission de la Compagnie des Indes.	100	100	100	100	100
1774	Monsieur de la Roche est parti pour la mission de la Compagnie des Indes.	100	100	100	100	100
1775	Monsieur de la Roche est parti pour la mission de la Compagnie des Indes.	100	100	100	100	100
1776	Monsieur de la Roche est parti pour la mission de la Compagnie des Indes.	100	100	100	100	100
1777	Monsieur de la Roche est parti pour la mission de la Compagnie des Indes.	100	100	100	100	100
1778	Monsieur de la Roche est parti pour la mission de la Compagnie des Indes.	100	100	100	100	100
1779	Monsieur de la Roche est parti pour la mission de la Compagnie des Indes.	100	100	100	100	100
1780	Monsieur de la Roche est parti pour la mission de la Compagnie des Indes.	100	100	100	100	100
1781	Monsieur de la Roche est parti pour la mission de la Compagnie des Indes.	100	100	100	100	100
1782	Monsieur de la Roche est parti pour la mission de la Compagnie des Indes.	100	100	100	100	100
1783	Monsieur de la Roche est parti pour la mission de la Compagnie des Indes.	100	100	100	100	100
1784	Monsieur de la Roche est parti pour la mission de la Compagnie des Indes.	100	100	100	100	100
1785	Monsieur de la Roche est parti pour la mission de la Compagnie des Indes.	100	100	100	100	100
1786	Monsieur de la Roche est parti pour la mission de la Compagnie des Indes.	100	100	100	100	100
1787	Monsieur de la Roche est parti pour la mission de la Compagnie des Indes.	100	100	100	100	100
1788	Monsieur de la Roche est parti pour la mission de la Compagnie des Indes.	100	100	100	100	100
1789	Monsieur de la Roche est parti pour la mission de la Compagnie des Indes.	100	100	100	100	100
1790	Monsieur de la Roche est parti pour la mission de la Compagnie des Indes.	100	100	100	100	100

Monsieur de la Roche est parti pour la mission de la Compagnie des Indes.

Przychód Yermienia

Data		reStodoty Pracowni kiej	z Polowarkost				w Czajle			
			Sorkani		Torkowcy					
Miejsce	Dzień	Roku 1829	Czysto		Podług		Czysto		Podług	
			Własne	Pracowni	Własne	Pracowni	Własne	Pracowni	Własne	Pracowni
		Wdaje się, Memorente Czajle z kramu w Jedynce	11	5					11	5
Aug.	22.	reStodoty Pracowni z Ostrawca		2						2
Br.	22.	reStodoty Pracowni z kopy proby	27		3					30
Wrz.	10.	Przyjęto reStodoty Pracowni	10	9	1	9				11 18
Styc.	16.	Przyjęto reStodoty Pracowni	19		5					24
Gr.	25.	Przyjęto z polowarku Torkowcy					58	18	9	76 9
Gr.	28.	Przyjęto z polowarku Carkowca				38 18	9 33			48 15
Wrz.	22.	Przyjęto reStodoty Pracowni	210		13	9				283 9
Januar	15.	Przyjęto z polowarku Carkowca				72	13			85
	23.	Przyjęto z polowarku Carkowca				8	9 3	27		12
Febr.	19.	Przyjęto od Młotian Torkowskich wy branych za podarki								2 9
Rozw. Mi. Buymieki Łatus			311	5	21	21	118 27 26 24	58	18	9 55 6 23

Rozchod Permia

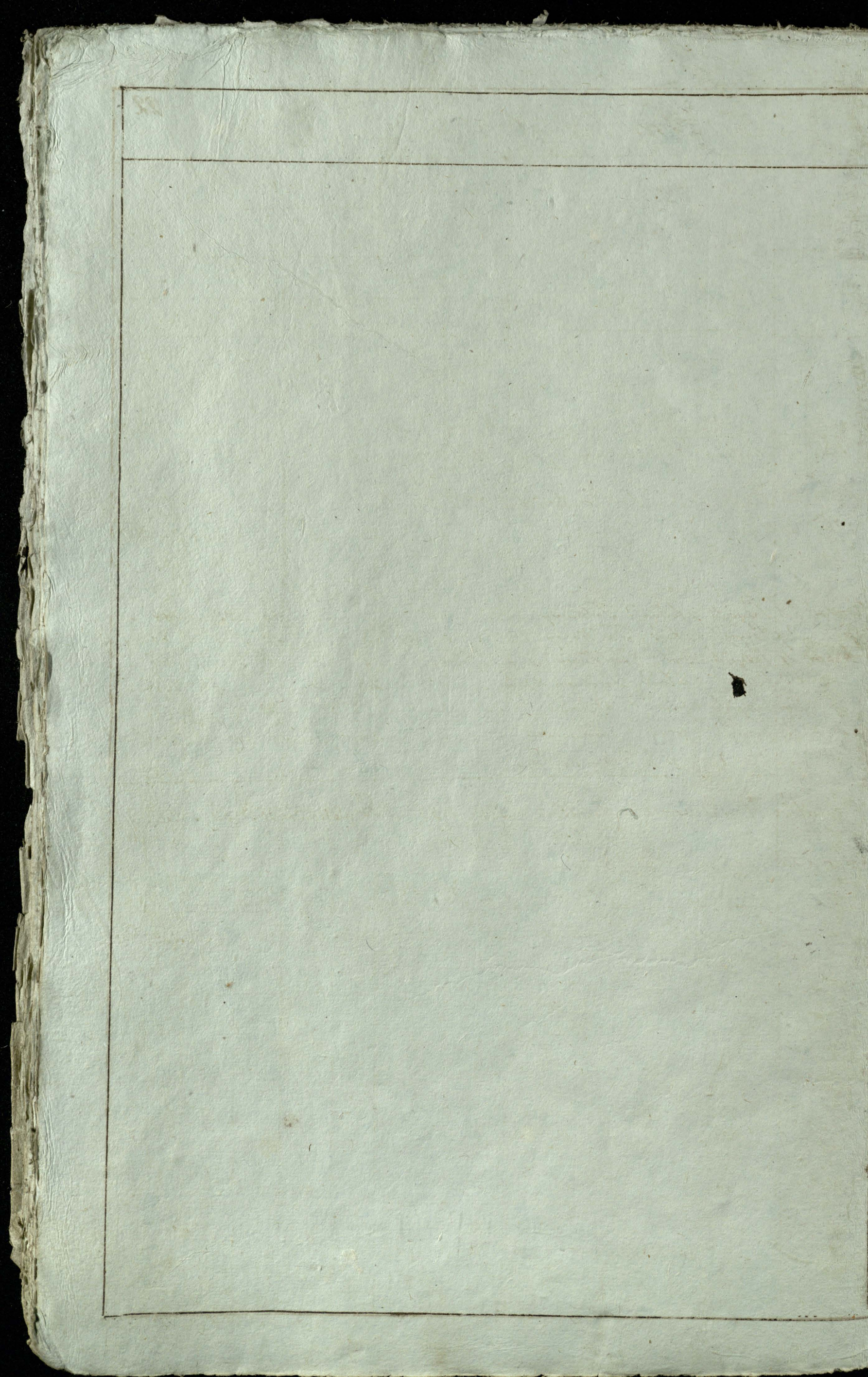
Data		Roku 1822.	Człot		Grosz		Ogół	
Mieć	Dzień		Składowy	Przebieg	Składowy	Przebieg	Składowy	Przebieg
Junii	28.	Wydano na Ordynaryj Felacki Totkowskiej	1.	"	"	"	1.	"
"	"	Wydano dla Pastwa do Totkowcy	"	9.	"	"	"	9.
"	"	Wydano do Giermiejewicz Trybakowi za Koraszi	"	9.	"	"	"	9.
Julii	8	Wydano dla Pastwa w Braszewicach	"	9.	"	"	"	9.
		N ^o 1422. Julii 10 dnia Kon. notuj All. Antyphim	"	"	"	"	"	"
	10	Wydano dla Jedykow w Braszewicach	1.	"	"	"	1.	"
	13	Wydano na Krupe do Szpitalni Braszewickiej podpałki	2.	"	"	"	2.	"
	16	Wydano na Ordynaryj dla 2 ^{tych} Karotkow Kopyczym	"	18.	"	"	"	18.
	20	Wydano dla Jedykow in Fundo	1.	"	"	"	1.	"
	23	Wydano dla Felacki Fundu na Ordynar	1.	"	"	"	1.	"
	25	Wydano dla Wierzy Karmnych Braszewickiej	1.	"	"	"	1.	"
	28	Wydano na Lubum Krupe do Spiz. Braszew	2.	"	"	"	2.	"
Aug:	24.	Wydano dla Jedykow w Braszewicach	"	"	1.	"	1.	"
Diei	Diei	Wydano na Ordynaryj Felacki Fundu Totkowskiej	1.	"	"	"	1.	"
7 Brz	10.	Wydano na Wyrobini Stodu Piwarskiego	10	"	"	"	10	"
Diei	Diei	Wydano dla Wierzy Karmnych w Braszewicach	"	"	1	18	1	18.
Diei	Diei	Wydano dla Jedykow	"	"	"	24	"	24.
Diei	16.	Wydano dla Jedykow	"	"	1.	"	1.	"
Diei	Diei	Wydano Ordynaryj Ekonomowi Szachowcow	2	"	"	"	2.	"
Diei	Diei	Wydano Felacki Szachowickiej	"	24	"	"	"	24.
Diei	Diei	Wydano Ordynaryj Ekonomowi Totkowskiej	2	"	"	"	2.	"
Diei	Diei	Wydano dla Felacki Totkowskiej	"	18.	"	"	"	18.
Diei	Diei	Wydano dla Wierzy Karmnych Braszew	"	"	1	"	1	"
Diei	Diei	Wydano dla Jedykow	"	"	1	"	1	"
7 Brz	10.	Wydano na Stod. Gortuchanym	17	"	"	"	17	"
Diei	Diei	Wydano na Krupe do Szpitalni Braszew	2	"	"	"	2	"
Diei	Diei	Wydano Ordynaryj Ekonomowi Szachowickiej	1	"	"	"	1.	"
Diei	Diei	Wydano Ordynaryj dla Felacki Szachowickiej	"	24.	"	"	"	24.
Diei	Diei	Wydano Ordynaryj Ekonomowi Totkowskiej	1.	"	"	"	1.	"
Diei	Diei	Wydano Ordynaryj dla Felacki Totkowskiej	"	18.	"	"	"	18.
Diei	Diei	Wydano Ordynaryj dla Felacki do Kaback	"	18	"	"	"	18.
Diei	Diei	Wydano na Wykumieni Wierkow w Szachowcach	"	"	3	"	3.	"
Diei	Diei	Wydano na Wykumieni Wierkow w Totkowskiej	"	"	3.	"	3.	"
Diei	20.	Wydano dla Wierzy Karmnych Braszewickiej	"	"	1	"	1.	"
Diei	Diei	Wydano dla Jedykow in Fundo	"	"	1	"	1	"
Diei	Diei	Wydano na Wyrobini dla Felacki Braszew	"	18.	"	"	"	18.
Diei	Diei	Wydano na Wyrobini dla Felacki Braszew	"	"	2	"	2	"
Diei	Diei	Wydano dla Felacki Totkowskiej dla Pastwa	"	"	2	"	2	"
Lubum Efficit			49.	15.	16.	9.	65	24.

Dalsze Rachunek Jeremi'as

Data		Cento	Renta		Ogit		
			Pauli	Denari	Pauli	Denari	
		Transport Lutteri					
		49	15	16	9	65	24
Abra 1.	Wydano na wiewary Karmnych Prapierich			1		1	
	Da da wydano na Ekonomii Czechoskiej	1				1	
	Da wydano w Odygnarji na celach Czechoskiej		24				24
	Da wydano na Ukarm wiewary w Czechoskiej			1		1	
Die 2.	Wydano na Odygnarje na Ekonomii do Totkow	1				1	
	Da wydano na celach Totkoskiej		18				18
	Da wydano na ukarmieniu wiewary w Totkow			1		1	
	Da wydano w Odygnarji na celach do Kabak		12				12
		Konting Michuł Buymieki Lutteri					
		52	33	19	9	72	6
Abra 1.	Wydano w Odygnarji Ekonomii Czechoskiej		18				18
	Da wydano na celach Czechoskiej		24				24
	Da wydano na celach do Kabak na Dufu 3.		18				18
	Da wydano na Ukarm wiewary Czechoskiej			2		2	
Die 1.	Wydano w Odygnarji Ekon. Totkoskiej	2				2	
	Da wydano na celach Totkoskiej		18				18
	Da wydano na Ukarm wiewary Totkoskiej			2		2	
	Da wydano na Stactwa do Totkow			1		1	
Die 4.	Wydano na wiewary Karmnych Prapierich			2		2	
11.	Wydano na przywarach na celach Prapierich	1				1	
17.	Wydano na Krupy na celach Prapierich	2				2	
19.	Przedano Skarowi Skarowi	1				1	
	Da przedano Skarowi Skarowi przy totalnym		9				9
Januar 16.	Wydano na Wyrobieni Stodu Gornobrzunje	20				20	
24.	Wydano na Krupy do Szepizarii Prapierich	2				2	
Februar 2.	Wydano na Krupy na Kabane w Prapierich			1		1	
	Da wydano w Odygnarji Ekonomii Totkoskiej	2				2	
Marca 3.	Przedano Skarowi Prapierich		18				18
	Da wydano na przywarach na celach Prapierich	1				1	
	Wydano na Krupy na celach Prapierich	2				2	
18.	Wydano na Stod		8				8
	Wydano w Odygnarji na celach Czechoskiej		24				24
	Wydano w Odygnarji na celach Karmnych		18				18
	Wydano w Odygnarji na celach Totkoskiej		18				18
		Konting Michuł Buymieki Lutteri					
		98	18	27	9	125	27
Aprilla 2.	Wydano w Odygnarji na celach Totkoskiej		18				18
		Konting Michuł Buymieki Lutteri					
		27	9	126	9		

Dalsky Rubelny Jermeniya

Dato		Rubl		Kop		Rubl		Kop	
mesyca	den	rubl	kop	rubl	kop	rubl	kop	rubl	kop
		Transport Letter							
Apryl	2.	99.		27.	9.	126.	9.		
			3 18				3 18		
Maja	1.		1				1		
	18.		18				18		
	8.		2				2		
			18				18		
	19.		32				32		
			80				80		
			48				48		
			1				1		
			1				1		
			13 27				13 27		
			12 27				12 27		
			10				10		
			16 9				16 9		
			13 27				13 27		
			4 18				4 18		
Junij	3.		6				6		
			5				5		
			2 27				2 27		
			24				24		
			1				1		
			64 22 1/2	39	9	103	34 1/2		
			1 13 1/2				1 13 1/2		
			15				15		
			16				16		
			1				1		
			18				18		
			1				1		
			7				7		
			2 9				2 9		
			4 18				4 18		
			9				9		
			485. 33.	66. 18.	556. 15.				
Junij	24.		4. 4 1/2				4 4 1/2		
			490	1 1/2	66. 18.	556. 19 1/2			
			3 1/2			3 1/2			
			490	5.	66. 18.	556. 23.			



Przychod Ossza

Data	Miejsce	Czas	ze stodoły		z Folwarków		w ogółe		
			Brapawicki		Torokan	Totkowcy			
			Orzo	Psolud	Orzo	Psolud	Orzo	Psolud	
			Jan	Jan	Jan	Jan	Jan	Jan	
Roku 1809									
Podajemy Memorem Czelnego Stanow przedawiczy Opim Gory Dziewcy - 68 9			68 9.						
August 21.			Przyjezd stodoły Brapawickiej 2 18	1 19				3 30.	
Wzrost 9 wydanie na psolud na Cyplicy 1) Brapawicki									
Sept 25			Przyjezd ze stodoły Brapawickiej 510	19 34	6			567 18	
Sept 20			Przyjezd z folw. Torokan	"	"	231	35	266 ..	
Sept 22			Przyjezd z folw. Totkowcy	"	"	"	11 18 21	32 18	
Sept 22			Przyjezd z folw. Pachowice	"	"	20 9	2 12	22 23	
Sept 28			Przyjezd z folw. Totkowcy	"	"	"	49 35	84 ..	
Sept 29			Przyjezd z folw. Totkowcy	"	"	"	10	10 ..	
Oct 4			Przyjezd z folw. Totkowcy	"	"	"	46	46 ..	
Oct 13			Przyjezd z folw. Torokan Kopiec	"	"	213	24	237 ..	
Oct 13			Przyjezd z folw. Totkowcy	"	"	"	192	122 ..	
Nov 17			Przyjezd z folw. Pachowice	"	"	200 18	29 18	250 ..	
Nov 17			Przyjezd z folw. Pachowice	"	"	"	24	24 ..	
Nov 18			Przyjezd M. Buzmicki Latus	581	3 58	18 664	27 114	32 238 18 56 .. 1713 26.	
May 12			Przyjezd ad Arzedzie Lyma nowickie w Arzedzie Jano da Stanek pa ETB Prze						12 ..
Summa w Przychodzie Cymy			581	3 58	18 664	27 114	32 238 18 56 .. 1713 26.		

Book of Hours

1	2	3	4	5	6	7	8	9	10
11	12	13	14	15	16	17	18	19	20
21	22	23	24	25	26	27	28	29	30
31	32	33	34	35	36	37	38	39	40
41	42	43	44	45	46	47	48	49	50
51	52	53	54	55	56	57	58	59	60
61	62	63	64	65	66	67	68	69	70
71	72	73	74	75	76	77	78	79	80
81	82	83	84	85	86	87	88	89	90
91	92	93	94	95	96	97	98	99	100
101	102	103	104	105	106	107	108	109	110
111	112	113	114	115	116	117	118	119	120
121	122	123	124	125	126	127	128	129	130
131	132	133	134	135	136	137	138	139	140
141	142	143	144	145	146	147	148	149	150
151	152	153	154	155	156	157	158	159	160
161	162	163	164	165	166	167	168	169	170
171	172	173	174	175	176	177	178	179	180
181	182	183	184	185	186	187	188	189	190
191	192	193	194	195	196	197	198	199	200
201	202	203	204	205	206	207	208	209	210

Rechno Cusa

Data		Roku 1822.	Człoto		Pozłot		Srebr	
Mies	Dzień		Grosze	Sztuki	Grosze	Sztuki	Grosze	Sztuki
				Człoto	Pozłot	Człoto	Pozłot	Człoto
Junii	22.	Na obrót dla koni Appura paru kwiziu brageryn.	2.	"	"	"	2.	"
"	23.	Dla koni gorimnych cuse	2.	"	"	"	2.	"
"	24.	Na drogę do Nobrynia dla konomikowi Awstufliwiczowi	2.	"	"	"	2.	"
"	27.	Dla koni dla konomika dla obrót.	2.	"	"	"	2.	"
"	28.	w brdy narze dla ekonomu Potkowskiego.	1.	"	"	"	1.	"
Julii	2.	Wydano dla kasy do Polwaku Potkow.	2.	"	"	"	2.	"
Sido	5.	Wydano dla koni na obrót N ^o 24 dla konomika Panoni	"	"	"	"	"	"
"		ka Strogoluckiego, y N ^o 25 dla konomika Wotrowickiego	"	"	"	"	"	"
"		paru konomiki Stawickimney.	4.	"	"	"	4.	"
"		Wydano dla koni skarbowych na obrót.	2.	"	"	"	2.	"
"	10.	N ^o 1822. Konomik Stawickimney, Stawickimney, Stawickimney.	"	"	"	"	"	"
"	10.	Wydano na obrót ot przyjeździ N ^o 26 dla konomika Potkow.	"	"	"	"	"	"
"		Do Nobrynia.	1.	9.	"	"	1.	9.
"	12.	Wydano na obrót dla koni Stawickimnych.	2.	18.	"	"	2.	18.
"	15.	Wydano na obrót dla koni Stawickimnych.	4.	"	"	"	4.	"
"	19.	Wydano dla koni Stawickimnych.	4.	18.	"	"	2.	18.
"	20.	Wydano dla koni skarbowych.	1.	"	"	"	1.	"
Sido	21.	Wydano dla koni Stawickimnych.	2.	"	"	"	3.	"
"	21.	Wydano dla koni przyjeździ do Nobrynia y N ^o 27 dla konomika Stawickimnych.	2.	"	"	"	2.	"
"	27.	Wydano dla N ^o 24 dla konomika Stawickimnych konomika Stawickimnych	"	"	"	"	"	"
"		Do Stawickimnych.	2.	"	"	"	2.	"
"		Sido wydano dla koni skarbowych odwoznych spraw	"	"	"	"	"	"
"		z N ^o 27 dla konomika Stawickimnych.	2.	"	"	"	2.	"
Augusta	1.	Wydano dla koni gorimnych.	1.	"	"	"	1.	"
"	2.	Wydano dla koni skarbowych idącym do Nobrynie	"	"	"	"	"	"
"		pod N ^o konomikowi Awstufliwiczowi	2.	9.	"	"	2.	9.
"	7.	Wydano dla koni skarbowych.	1.	"	"	"	1.	"
"	8.	Wydano dla koni przyjeździ Stawickimnych.	"	9.	"	"	"	9.
"	10.	Wydano dla koni skarbowych.	3.	"	"	"	3.	"
"	19.	Wydano N ^o 27 dla konomika Stawickimnych przy ugo	"	"	"	"	"	"
"		die konomika Stawickimnych y N ^o 27 dla konomika Stawickimnych.	2.	27.	"	"	2.	27.
"	17.	Wydano dla koni skarbowych.	3.	"	"	"	3.	"
"	21.	Wydano na drogę dla koni skarbowych przy	"	"	"	"	"	"
"		wyjeździ N ^o 24 dla konomika Stawickimnych.	4.	"	"	"	4.	"
"		Wydano na drogę dla koni odwoznych N ^o 27 dla konomika Stawickimnych	2.	"	"	"	2.	"
"		do Michalina odwoznych do wina.	"	"	"	"	"	"
Łatwo Sprzeda			55.	18.	"	"	55.	18.

Dalszy Przechod Oweja

Data			Celne		Portow		Opłat	
Miesiące	Day		Poln.	Grun.	Poln.	Grun.	Poln.	Grun.
		Transport Letteris	55.	18.	55.	18.
Grud.	12	Wydano na Pochod pod bytnow. W. Asperora		18				18
Dieu	dieu	Wydano dla Koni W. Konijskarski	2				2	
Dieu	13	Wydano w Odygnanyj Ekenom Czechoskij	2				2	
Dieu	14	Wydano w Odygnanyj Ekeni Totkowskij	2				2	
Dieu	20	Wydano dla Prow folwarskich	1				1	
Grud.	22	Wydano dla Koni pod bytnow. W. Asperora i sonu skutkiem Inwalidney Konijskij Jedy Konijskij	2	18			2	18
Dieu	10	Wydano dla Prow folwarskich	1				1	
Dieu	25	Wydano dla Koni W. Konijskarski	2				2	
		Wzrostuiz Mikulaj Buzmich Luttera	68.	18.	68.	18.
		Wydano Ekenomui Czechoskijemu w Odygnanyj			1		1	
Grud.	3	Wydano dla Prow na Odygnanyj			1		1	
Dieu	10	Wydano dla Koni pod Bytnow. Asperora			18		18	
Dieu	16	Wydano dla Koni pod Bytnow. Sprawozd. y Asper.			9		9	
Dieu	Dieu	Wydano na Wkarm dla Gzi 46. sztuk. Totkowskij			11.	18.	11.	18.
Dieu	dieu	Wydano na Opyty dla Gzi nadwaroged Totk.			18		18	
Dieu	Dieu	Wydano na Karm Gzi detut 15. wspanowow			12.	27	12.	27
Dieu	dieu	Wydano w Odygnanyj dla Ekenom Czechoskij			2		2	
Stycznia	6	Wydano W. Dubickiemu Prow w Odygnanyj			2		2	
	10	Bernadynowi Kwestarskowi Stonimskij			9		9	
Dieu		Wydano dla Koni p. Asper. Daneskijskij			9		9	
Dieu		Wydano dla Prow na Odygnanyj			9		9	
Dieu	24	Wydano dla Prow na Odygnanyj			9		9	
Dieu		Wydano Gratyfikacji W. Torpnyjstrowi pety = Wzrostuiz Prowa Kwestarskij Kwestarskij			1		1	
Stycznia	4	Wydano dla Koni pod Bytnow. Asper. Daneskijskij			18		18	
Dieu		Wydano na Wkarm Gzi do Totkowskij			2		2	
	6	Wydano w Odygnanyj Ekenom Czechoskijemu			20		20	
	13	Wydano na Wkarm folwarskich do Totkowskij	98				98	
Dieu		Wydano dla Prow folwarskich			9		9	
	16	Wydano dla Koni pod bytnow. p. Asper. Daneskijskij			27		27	
		Wydano dla Koni Konijskarski			1		1	
		Wydano w Odygnanyj Ekenomui Czechoskijemu			1		1	
Marca	3	Wydano w Odygnanyj Ekenomui Czechoskijemu			1		1	
	19	Wydano na Wkarm do folwarskich Czechoskijemu	170				170	
		Wzrostuiz Mikulaj Buzmich Luttera Official	336.	18.	60.	..	396.	18.

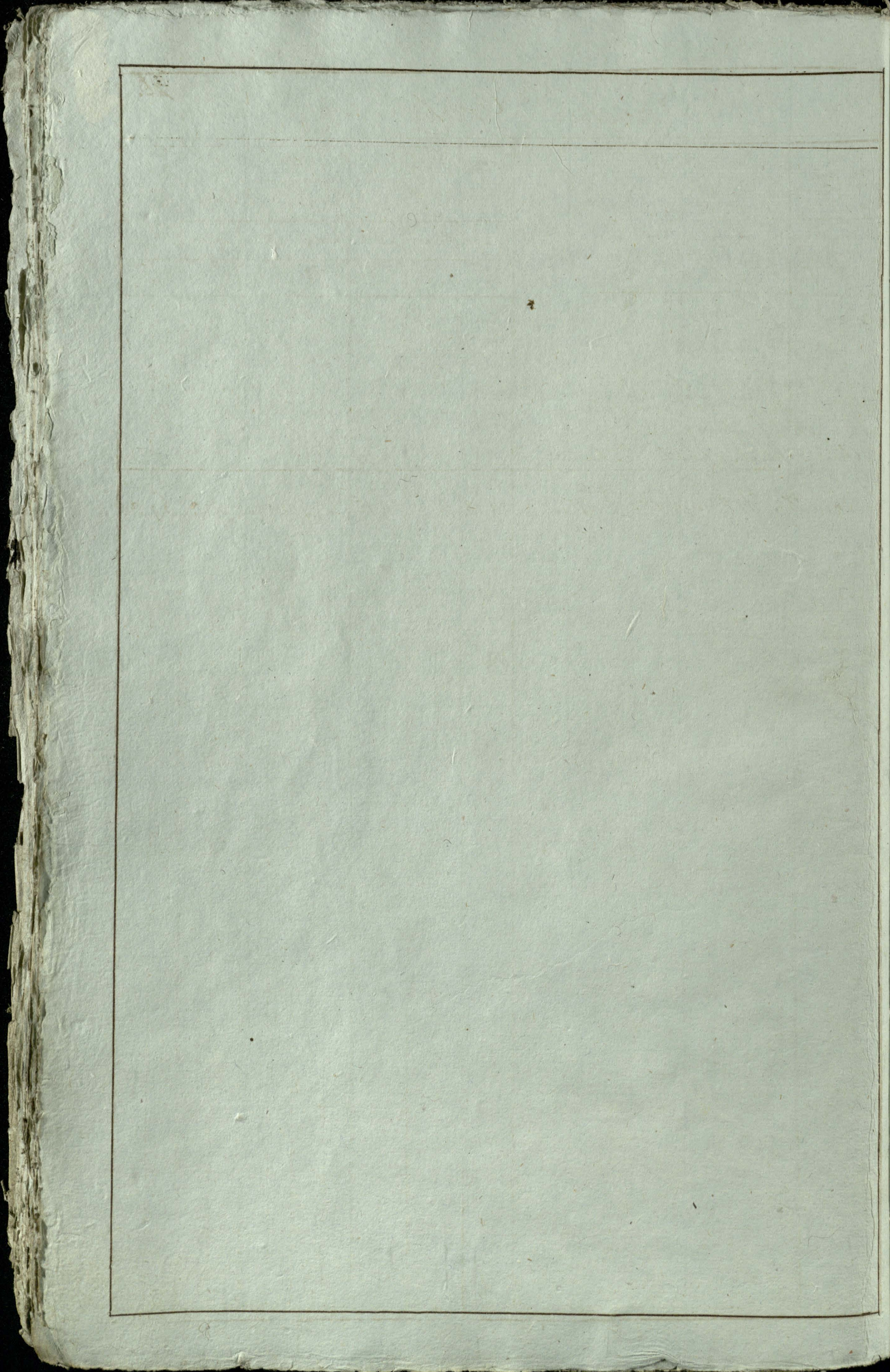
Dalszy Podręczny Dufa

25.

Data		Culne Postaw		Ogół	
Kiepsze	Dni	Rant	Gans	Rant	Gans
Transport. Letteris		336	18	60	396 18
Maj	24	Wydano na Udzie do Awulku Kabak		30	30
		Wydano na Ordynaryj Eken Sachupiem		8	8
		Wydano na Luz in fundo		18	18
		Wydano w Ordynaryji WW Buynickij Kemijs		30	30
		Wydano na kuzny do Szpideni Braspietij		1	1
		Przedano W. Parrejsky do Stawow		10	10
April	1	Przedano do Morodewszczyzny W. Gronkopsiem		200	200
		Przedano do Chrysy W. Kirhite		40	40
		Wydano dla Koni W. Kuznarskich przy Wymiarze Kabak			
		Wydano na poletku Braspietij		28	28
		Wydano na poletku Braspietij		5	5
		Wydano na poletku Braspietij		6	6 18
		Wydano na poletku Braspietij		19	19
		Wydano na poletku Braspietij		9	9
		Wydano na poletku Braspietij		12	12 18
		Dostawiono przedawane Utanem do Rydzowic		200	200
		Przedano do Krasnego Stawu W. Wymiarowa		40	40
		Przedano do Dziadow Szelgopsiem		4	4
		Wydano na poletku Braspietij		5	5
		Wydano w Awulku Sokolu		17	17
Maja	1	Przedano y Dostawiono Utanem do Rydzowic		150	150
		Wydano w Awulku Sokolu		20	20
		Wydano na poletku Braspietij		5	5 18
		Wydano na poletku Braspietij		15	15
		Dla Kasu Szaryj Magaryj W. Wymiarowa wydano			
		Dla Koni W. Kuznarskich y Szeprow Danopsij			
		Wydano na poletku Braspietij		8	8 9
		Wydano w Awulku Sokolu		15	15
		Przedano do Symonowicz Juani Szpidni		2	2
		Wydano na pustce Braspietij		2	2
		Przedano Oufrem Saharski do Tottowij		1	1 9
		Dostawiono do Rydzowic przedawane Utanem		154	154
		Przedano Wajprow Kuznarskich do Tottowij		1	1
		Przedano Szeprow Szyni do Kuznarskich		18	18
		Wydano na Sokolu		5	5
		Wydano na Sokolu		6	6
		Wydano dla Koni Szeprow Szyni		1	1
		Wydano na pustce Braspietij		2	2
		Przedano y Dostawiono Utanem do Rydzowic		60	60
Wszystkie W. Wymiarowi Szadaw Effiit		1412	18	100	1513

Dalszy Rzeczony Duda

Data		Cebne		Postac		Ogółt			
Miesiące	Dni	Skonli	grane	Skonli	grane	Skonli	grane		
		Transport, Lattaris		1,412.	18.	100.	18.	1,512.	..
Maja	24	Pożycano w Awalsie Sokoła		18				18	
	24	Wydano na Ulice do folwarku Kabaki		10				10	
	24	Wydano na Ulice do folwarku Chachowcom		17				17	
	25	Wydano na Ulice do folwarku Chachowcom		7				7	
		Przebieżano Włoszianom na Ulicy		91	22	69		100	22
		Przebieżano Włoszianom na Ulicy przy Szpitalu				60		60	
		Kontrola M. Buymicki Lattaris w Rozchodzie		1,496.	4.	229.	18.	1,725.	22.
		kontrola M. Buymicki na roztruchach Decesu		4.



Przychod Gryski

27.

Data		ze Stodoty w Folwarkach												w ogółe	
Miejsce	dni	Rok													
		Parafianicki				Zorokan'ski				Folwarkowy					
		Człotki		Grzywny		Człotki		Grzywny		Człotki		Grzywny			
		Podaniej Memarenten Orzelnego Krolstwa przez Gany												5 18	
Sierp 14		Przychod ze Stodoty Brasławickiej												14 2	
Sierp 18		Przychod z folwarku Folwarkowy												14 5	
Lipa 28		Przychod z folwarku Zacharowca												21	
Gru 5		Przychod z folwarku Zacharowca												8 12	
Rozwł. M. Buymicki Łatlas		19 18		2		29 12		14		5		69 30			

Rozchod Gryki

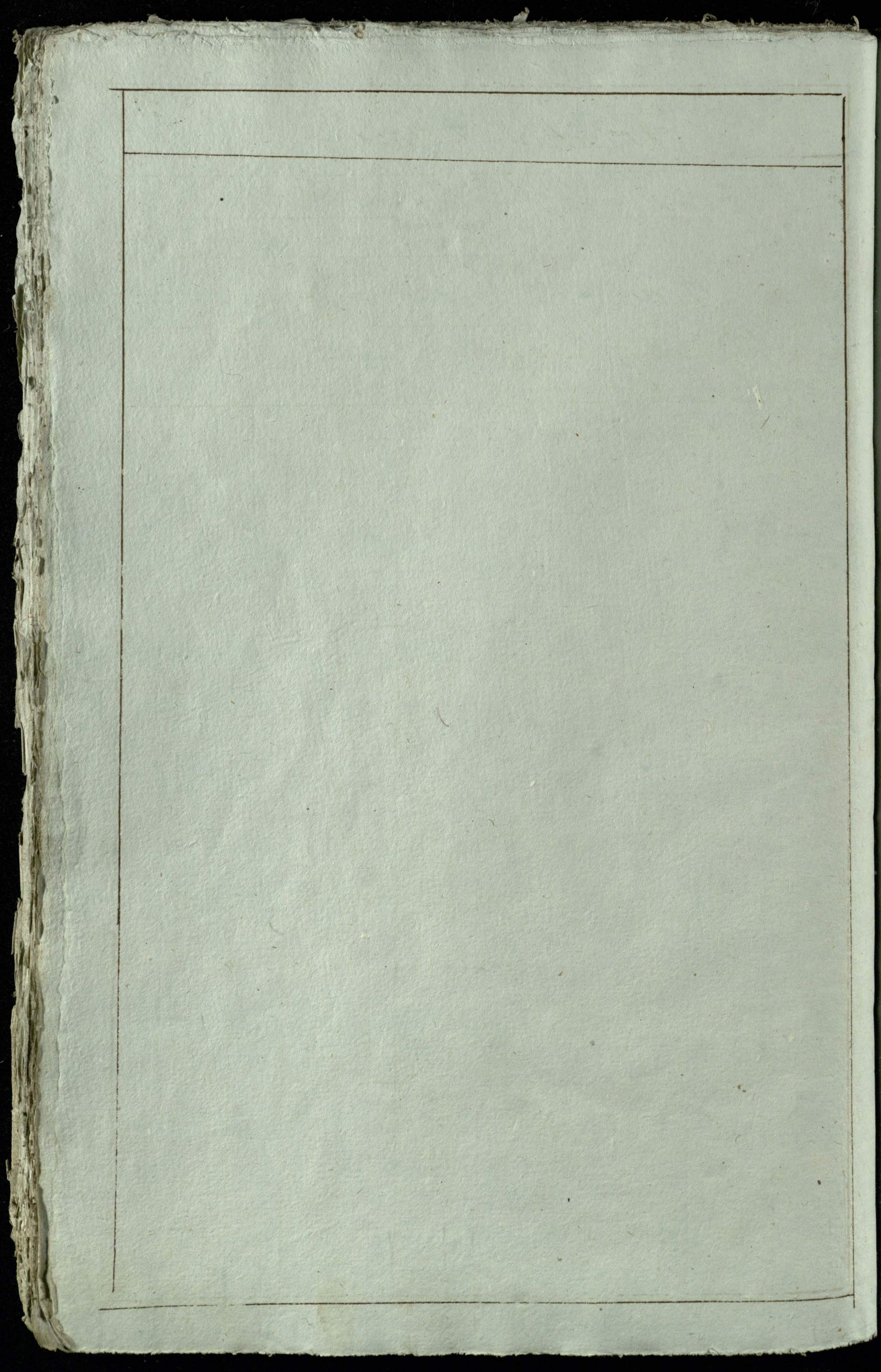
Data		Roku	oroto		Posiad.		cegot	
Miej.	Dzień		Skarb.	Przebieg.	Skarb.	Przebieg.	Skarb.	Przebieg.
Augu.	14.	Wydano na skarb k. rupy	2.				2.	
Sierp.	18.	Wydano w Ordynarji Skonowic Tokoskiem	4				4	
Dzień	21.	Wydano na kruszy do Spizarni Brastewickiej	2				2	
Dzień	28.	Wydano na Ordynarji Skonowa Kuchowickiej	4				4	
Grzeń	7.	Wydano na kruszy do Spizarni Brastewickiej	2				2	
Marca	23.	Wydano na kruszy do Spizarni Kuchowickiej	8	12.			8	12
Maja	1.	Wydano do Tokowki Tokowy na kruszy foliarny	2.		2.		4.	
	13.	Przebiegano w Tokoskiem do Spizarni			5		5	
Dzień		Przebiegano w Kuchowicy do Brastewickiej	4				4	
	28.	Przebiegano w Awalic Tokoski	1				1	
Dzień		Wydano do foliarni Kuchowicy na Nasieni	2				2	
	29.	Przebiegano na foliarni Brastewickiej	2	21			2	21
		Przebiegano na foliarni Brastewickiej	2	9			2	9
Junij	1.	Przebiegano na foliarni Brastewickiej	2	9			2	9
	2.	Przebiegano na foliarni Brastewickiej	4	27			4	27
	3.	Przebiegano w Antopolu na kruszy	4	9			4	9
	12.	Przebiegano na Targach w Antopolu	13	9			13	9
Dzień		Wydano na kruszy na Eksport in fundi	2	6			2	6
Konotwie M. Buymicki Sattus w Rozchodzie			62.	30.	7.		69.	30.

Przychod Grochu

Data		Rok		ze Stodoły		z Folwarkow		w	
				Parapelow		Torkow		Torkow	
Miejsce	Dzień	Czyn	Czyn	Croto	Postud	Croto	Postud	Croto	Postud
				Waga	Waga	Waga	Waga	Waga	Waga
Podajemy Reszta w Grochu		Dym		27					
Grze 18		Przyjeżdżają ze Stodoły	Przebieżyły	30	2				32
Grze 22		Przyjeżdżają z folwarku	Torkow					6 18	1 18 8
Janua 23		Przyjeżdżają z folwarku	Charkowca			9 18			9 18
Wzrost		M. Buymicki	Latfus	30 27 2		9 18		6 18	1 18 50 9

Rozchod Grochu

Rok		Czysta		Podat		Ogół	
Mies	Dzień	Mian	Lance	Mian	Lance	Mian	Lance
Junii	27	Wydano na Łopow in Funda de Spiornie			18		18
		Julii 10. 1822. Konwertyt. Kell. St. t. p. l. i. w. i. z. d. k. w.					
Pro	25	Wydano dla Felacki Braşciulij			9		9
Mar	4	Wydano Michalkei Winnikowii Braşciulij			9		9
Pro		Wydano do Szpidarni dla Felacki Braşciulij			9		9
Pro	23	Wydano na Ordynaryj S. Ebernom Totkowczyj		1		1	
Pro	24	Wydano dla Felacki Totkowczyj Ordynaryj				18	18
	31	Za Najsci Mladu pod Lyto w Wapşciuliszach Janu				18	18
Janua	5	Wydano dla Felacki Braşciulij				9	9
	24	Wydano dla Felacki Braşciulij				9	9
	30	Wydano dla Braşciulij Nowickiejo g. r. t. p. l. i. w. i. z. d. k. w.		1		1	
Febr	16	Wydano dla Felacki Braşciulij				9	9
Pro		Wydano Szpidarni do Czury v. M. Kirskile		6		6	
Mar	20	Wydano do folwarku Czuchowan na Miew		6		6	
		Wydano do folwarku Czuchowan na Ordynaryj Ebernom		1		1	
		Wydano dla Felacki Czuchowczyj g. r. t. p. l. i. w. i. z. d. k. w.		1		18	18
	20	Wydano na Miew do folwarku Totkowczyj		5		5	
April	2	Wydano do Czury M. Kirskile		6		6	
	13	Wydano na folwarku Braşciulij		3		3	
Pro		Wydano do Braşciulij Szpidarni Kellier				18	18
	20	Wydano na folwarku Braşciulij		2	9	2	9
	27	Wydano na folwarku Braşciulij		2	9	2	9
Pro		Wydano Nowalci Braşciulij			18		18
Maja	1	Wydano do folwarku Totkowczyj dla J. J. J. J.				9	9
	5	Wydano Andronowii Szpidarni do Czuchowan				9	9
	9	Wydano Mikulajowi Czuchowczyj do Szpidarni			9		9
	11	Wydano na folwarku Braşciulij		2	18	2	18
	12	Wydano na Miew do folwarku Czuchowan		1		1	
	14	Wydano do Braşciulij Szpidarni Czuchowan			4 1/2		4 1/2
	18	Wydano do Szpidarni dla Braşciulij Felacki				9	9
	20	Wydano Szpidarni Andronowii do Szpidarni			3		3
	27	Wydano w Antopolu na Sargu		5		5	
		Konwertyt M. Ruymiti S. t. p. l. i. w. i. z. d. k. w.		43	17 1/2	3	48 1/2
Junii	24	po memiore Gostia Remanştem na Rok 1823		1	19 1/2	18	2 1/2
		Lutus pierwiy		45	17 1/2	3	48 1/2
		restat		1	19 1/2	2	2 1/2
		Lutus		46	27	4	50
		Sargu					10



Przychod Bobu

31.

Data		w Warszawie		w Górnym Brzegu						w Bytomiu		
Miejsce	Czas	Przychod		Przychod		Przychod		Przychod		Przychod		
		Wzrost	Ciężar	Wzrost	Ciężar	Wzrost	Ciężar	Wzrost	Ciężar	Wzrost	Ciężar	
<u>Rok</u>												
Lip 16	Przychod do Stodoły Brzaskiej	3	18	"	"	"	"	"	"	"	3	18
Lip 20	Przychod do Stodoły Brzaskiej	"	"	3	"	"	"	"	"	"	3	"
Lip 20	Przychod do Stodoły Brzaskiej	3	18	"	"	3	"	"	"	"	6	18

Rozchód Bobu

Lata		Roku	Czoto		Poclad		Czysl	
Mies.	Days		Wysokosc	Przem.	Wysokosc	Przem.	Wysokosc	Przem.
Mar.	6	Wydano do Beladzi do Szachowicow		9				9
	24	Wydano dla Beladzi do folwar. Kebab		9				9
	24	Wydano do folwar. Szachowicow na Ulicu	2	18				2 18
Maja	11	Przebieg do Cynowickie Dwornym Buzpewicki	1	18				1 18
	15	Przebieg do Stary Dwornym	2					2
		Wynotnie M. Buzpewicki Szachowicow w Rozchodzie	6	18				6 18

Rozhled Profesa

Datum		Roku	Cena		Kupil		Prodej	
Mise	Prace		Prace	Prace	Prace	Prace	Prace	Prace
1771	15.	Wydání do pyritu na Prupy.	1.	18.	1.	18.
Maja		Posianu infundo n Brapenituz	..	16.	16
1772	15.	Wydání na usien do Amulou Rabale	..	2	2.

Przychod Korup Zaglanych

39.

Data		Roku	Czwarto		Piato		Sexto	
Mies	Days		Przychod	Przychod	Przychod	Przychod	Przychod	Przychod
18	18	Przychod Lwytku zemia gusly		18		17 1/2		25 1/2

Przychod Korup Zaglanych

Data		Roku	Czwarto		Piato		Sexto	
Mies	Days		Przychod	Przychod	Przychod	Przychod	Przychod	Przychod
19	19	Wydawanie do Spolarni na Expens fundi		18		7 1/2		25 1/2

Przychod Siemienia Liniowego

Data		Roku	ze Stodół & Solwarkow		w Ogole								
			Pracowni nicy						Sotkani		Sotkowcy		
Mies.	Dnie		Crato	Postaw	Crato	postaw	Crato	Postaw	Pracow	Dni			
			Pracow	Dni	Pracow	Dni	Pracow	Dni					
August	20	Przyjeto ze Stodół Brappimidy	1	27	1	27					2	18	
W.	23	Przyjeto w Sotkarku Sotkowcy					4		14	4	14		
	24	Przyjeto z Solwarku Sotkowcy			4	18	27				5	9	
Wzrost		M. Dymicki Sotkus	1	27	1	27	4	18	27	4	14	13	5

Rozchoi Siemunia Liango

27.

Data		Roku	Cnota		Psalad		Cejot	
Miesiac	Dzień		Kopert	Kopie	Kopert	Kopie	Kopert	Kopie
Lut	5.	Wydano w Budynej p. Chon. Totkowsky		18				18
Lut	18.	Wydano dla Celacki Totkowsky				6		6
Marec	2.	Wydano na Key in fundo		18				18
		Wydano w Budynej Chonod. Buchofin		18				18
		Wydano dla Celacki Buchofin				18		18
		Wydano dla Celacki Kubackicy				9		9
		Wydano na Miew do foliow Sachowion	4					4
	30.	Wydano na Miew do foliow Totkowsky	2					2
Maj	5.	Wydano na foliow Dwornym Przepislich	2	23				2 23
	10.	Wydano na foliow Przepislich				2		2
Kontowie M. Buymiski Latus w Rozchodzie			10.	5.	2.	33.	13.	2.
Upadło na decy w prucystramie na Muciemie								3.

Przychod Siemienia Konojowego.

Data		Miejscowość		Miejscowość				Wzrost	
		Miejscowość		Jorkow		Jorkow		Ciepota	
				Ciepota	Miejscowość	Ciepota	Miejscowość		
Miejsce	Data	Przychod		Ciepota	Miejscowość	Ciepota	Miejscowość	Ciepota	Miejscowość
		<u>Przychod</u>							
		Przychod siemienia konojowego z...						4	4
August 24		Przychod z...	1 27	1 27				3	18
1765. 20		Przychod z...			2 9	1 9		3	18
Przychod		M. Buymicki Sadow	1 27	1 27	2 9	1 9		11	4
Marcu 21		Przychod z...			1 18			1	18

Rozchod Siemienia Ponojnego

25

Data		Roku	Czoło		Północ		Ogół	
Miejsce	dnia		Przebieg	Przebieg	Przebieg	Przebieg	Przebieg	Przebieg
Julii	13.		Wydano na Oley do farby na pomalowanie dach spichrzony	1				1
Maia	1.	Wydano dla Felicki Brajczewickij	1	18.			1	18.
		Wydano dla Felicki Czuchowickij i Kubaewickij		27.				27.
	23.	Wydano do folwarku Czuchowcow na Miesu i Kabaty			1	9		9
		Wydano dla Felicki Brajczewickij na Zaprawach		9				9
		Wydano na Oley do Samarowania Mlynu Brajczewickij	1	18.			1	18.
	30.	Wydano na Miesu do folwarku Tokowickij				9		9
Apryla	11.	Wydano dla Felicki Brajczewickij na Zaprawach		14				14
	19.	Wydano w Ogrodzie Brajczewickim			1	18.	1	18.
		Wydano M. Brujnicki Latus w Rozchodzie	5	11.	3		8	11.
Junii	24.	po przemierzeniu Latusa Komanystem w Rok 1823 ^{ty}	4	11.			4	11.
		Summa w Ogółe jak byc powinno	9	22.	3		12	22.

Pruchod Kruhu Wszelkich

Dział		Rok		Koszt		Przebieg		Czas		Ciepota	
Miejsce	Dzień			Dobre	podług 172	Dobre	podług 172	Dobry	podług 172	Dobry	podług 172
				Miejsce	Dzień	Miejsce	Dzień	Miejsce	Dzień	Miejsce	Dzień
+	July 21	Przyjęto z wyrobu kupa			15	4					
	Aug 16	Przyjęto z wyrobu kupa								12	1
+	Sept 29	Przyjęto z wyrobu kupa			1 1/2						
+	Oct 16	Przyjęto z wyrobu kupa			1 1/2						
	Sept 20	Przyjęto z wyrobu kupa								3 1/2	
	Oct 9	Przyjęto z wyrobu kupa								33	
+	Nov 17	Przyjęto z wyrobu kupa			1 1/2						
+	Jan 26	Przyjęto z wyrobu kupa			1 1/2						
+	Mar 6	Przyjęto z wyrobu kupa			1 1/2						
	Sept 28	Przyjęto z wyrobu kupa						10			
+	Maj 3	Przyjęto z wyrobu kupa			21						
	Sept 8	Przyjęto z wyrobu kupa			1 1/2						
	Junij 14	Przyjęto z wyrobu kupa								1 1/2	
	Sept 11	Przyjęto z wyrobu kupa			21						
	Nov 11	Przyjęto z wyrobu kupa			8 1/2	4		10		3 1/2	1

Rozhled Chruv Jeselickich

Datum		Roku.	Liptov		Jeslami		Cerviane		Gymerau	
Mize	Die		Dobro	podlyst	Dobro	podlyst	Dobro	podlyst	Dobro	podlyst
			Podlyst	Podlyst	Podlyst	Podlyst	Podlyst	Podlyst	Podlyst	Podlyst
July	31	Wydano do Spizarni nast = peru Funde			15					
August	16	Wydano do Spizarni na Zapasu							12	1
Dito	29	Wydano do Spizarni in funde			4 1/2					
Sept	16	Wydano do Spizarni in funde			1 1/2					
Dito	20	Wydano do Spizarni in funde							32 1/2	
Okta	9	Wydano do Spizarni in funde							33	
Okta	17	Wydano do Spizarni in funde			1 1/2					
Januar	26	Wydano do Spizarni in funde			1 1/2					
Marcu	6	Wydano do Spizarni in funde			1 1/2					
Dito	28	Wydano do Spizarni in funde						10		
Maja	3	Wydano do Spizarni in funde			21					
Dito	8	Wydano do Spizarni in funde			1 1/2					
Junij	14	Wydano do Spizarni in funde							1 1/2	
Dito	Dito	Wydano do Spizarni in funde			21					

Wmotuic M. Bruymicki Ladovs. " " " " 8 12 . 4 . 10 . . . 3 7 . 1.

Przychod Stodu różnego i Żyta suchego

Data		Roku	Stod						
			Żyta sucha		Jęczmień		Ostatni		
			Waga	Grubość	Waga	Grubość	Waga	Grubość	
		Podaniej Memoremtem Stodu Jęczmieni;							
16	lipca	waga 420000 g. 100		Przyjęto ze Stodowca		4			
26	lipca	waga 420000 g. 100		Przyjęto ze Stodowca		10	18		
5	września	waga 420000 g. 100		Przyjęto ze Stodowca		27	27		
5	września	waga 420000 g. 100		Przyjęto ze Stodowca		28	18		
14	września	waga 420000 g. 100		Przyjęto ze Stodowca		21			
21	września	waga 420000 g. 100		Przyjęto ze Stodowca		22			
11	września	waga 420000 g. 100		Przyjęto ze Stodowca		28	27		
16	września	waga 420000 g. 100		Przyjęto ze Stodowca		28	18		
18	września	waga 420000 g. 100		Przyjęto ze Stodowca		28	20		
28	września	waga 420000 g. 100		Przyjęto ze Stodowca		21			
28	września	waga 420000 g. 100		Przyjęto ze Stodowca		48	9		
17	października	waga 420000 g. 100		Przyjęto ze Stodowca		48	9		
21	października	waga 420000 g. 100		Przyjęto ze Stodowca			21		
1	listopada	waga 420000 g. 100		Przyjęto ze Stodowca		58	18		
28	listopada	waga 420000 g. 100		Przyjęto ze Stodowca		111			
28	listopada	waga 420000 g. 100		Przyjęto ze Stodowca		18			
28	listopada	waga 420000 g. 100		Przyjęto ze Stodowca			7	27	
		Monotnie M. Buzmicki S. Latus				29	61		

Rozchod Stocu roznego.

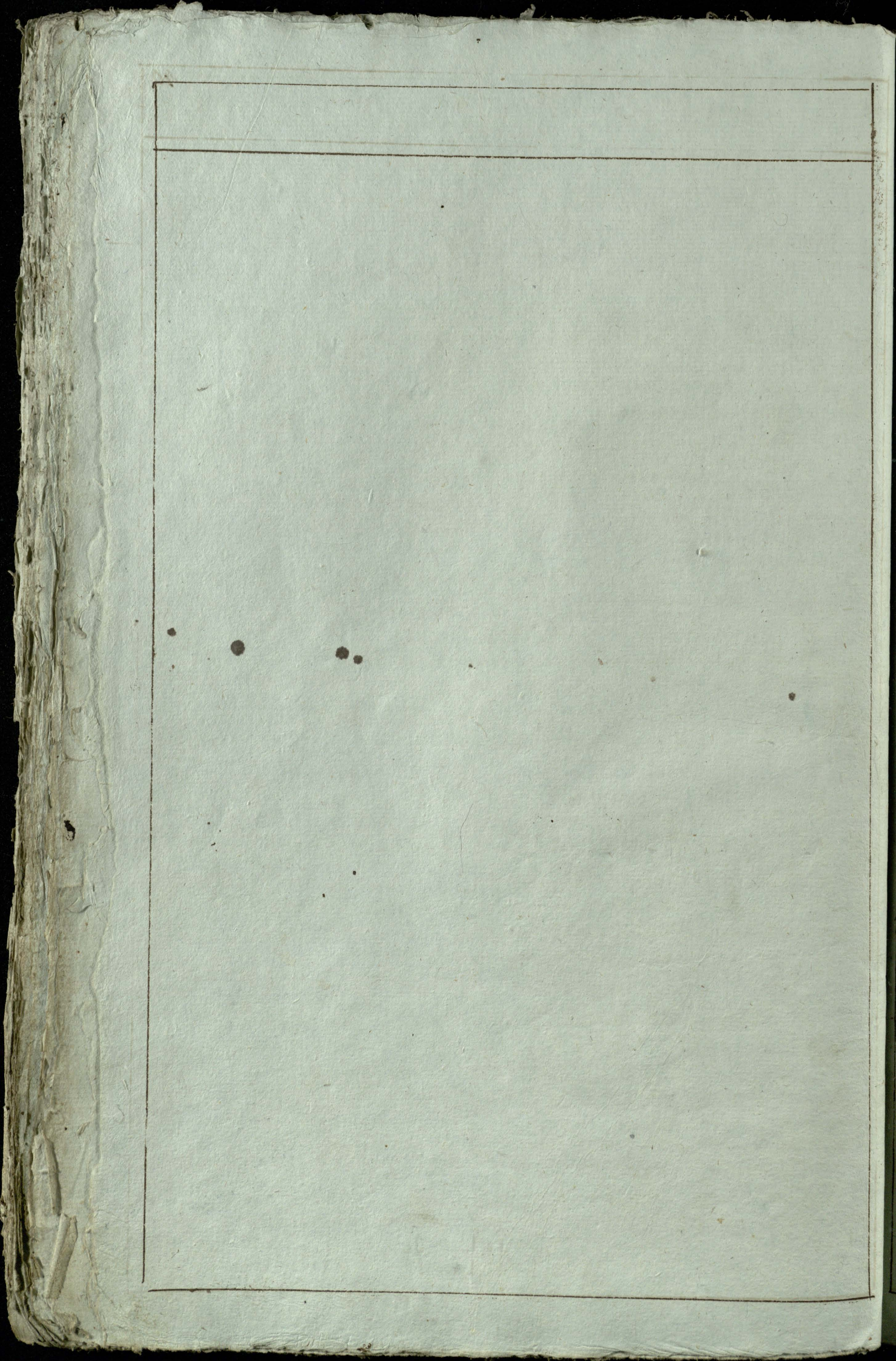
37. 31

Data		Roku:	Lytac		Jezianom		Oswiany	
Miecy	Once		Wymiar	Grans	Wymiar	Grans	Wymiar	Grans
Julii	10.	Wydano na Pivo w wrapearowu Medtswien.	"	"	9.	"	+	"
	31.	Wydano na Pivo. <i>Handlung Zeit. Antziffim.</i>	"	"	2.	"	+	"
Okta	27.	Wydano na Stotwie	"	"	2.	"	+	"
		Wydano na Pivo	"	"	18.	"	+	"
Okta	26.	Wydano na Stotwie	"	"	9.	"	+	"
		Wydano na Pivo	"	"	2.	"	+	"
Okta	22.	Wydano na Stotwie	"	"	9.	"	+	"
		Wydano na Pivo	"	"	2.	"	+	"
Januar	1.	Wydano na Stotwie	"	"	27.	"	+	"
		Wydano na Pivo	"	"	1.	"	+	"
Februar	1.	Wydano na Stotwie	"	"	27.	"	+	"
		Wydano na Pivo	"	"	1.	"	+	"
Mars	1.	Wydano na Stotwie	"	"	27.	"	+	"
		Wydano na Pivo	"	"	2.	"	+	"
April	1.	Wydano na Stotwie	"	"	18.	"	+	"
		Wydano na Pivo	"	"	1.	"	+	"
		Wonotwie M. Bruymicki Lattus	"	18.	19.	9.	"	"
memosisy		Warty 39. Rozchod w Bronow na Gorad le wjedany	"	"	39.	18.	"	"
		Ogott. w Rozchodzie	"	"	58.	27.	"	"
Junii	28.	po memiore Testat. Remanztem ni. Rob. 1823	"	"	2.	9.	"	"

Wydatki dyktu i stodu na datori do Parowca

Przychod Gornaliki

Data		Roku	Stod		Data		Roku	Przychod	
Mies	Den		Wielki	Mniejszy	Mies	Den		Grone	Skobele
W dnie 1. Wydatki theme nowego Gornaliki kwartt trzy kwatrefel trzy					Gorny dwatysiqe przysta			2303	33
Sto	27	Wydatki na datori do Parowca	3	18	Sto	31	Przychod 2 kowca	1	29
Den	28	Wydatki na datori do Parowca	2	18	Sto	1	Przychod 2 kowca: Pod.	1	30
Den	29	Wydatki na kadec	2	18	Den	2	Przychod 2 kowca: Pu.	8	30
Den	30	Wydatki na kadec	2	18	Den	3	Przychod 2 kowca: Pu.	8	30
Den	31	Wydatki na kadec	2	18	Den	4	Przychod 2 kowca: Pu.	8	30
Sto	1	Wydatki na kadec	2	18	Den	5	Przychod 2 kowca: Pu.	8	30
Den	2	Wydatki na kadec	2	18	Den	6	Przychod 2 kowca: Pu.	7	30
Den	3	Wydatki na kadec	2	18	Den	7	Przychod 2 kowca: Pu.	8	30
Den	4	Wydatki na kadec	2	18	Den	8	Przychod 2 kowca: Pu.	7	30
Den	5	Wydatki na kadec	2	18	Den	9	Przychod 2 kowca: Pu.	8	30
Den	6	Wydatki na kadec	2	18	Den	10	Przychod 2 kowca: Pu.	7	30
Den	7	Wydatki na kadec	2	18	Den	11	Przychod 2 kowca: Pu.	7	30
Den	8	Wydatki na kadec	2	18	Den	12	Przychod 2 kowca: Pu.	7	30
Den	9	Wydatki na kadec	2	18	Den	13	Przychod 2 kowca: Pu.	7	31
Den	10	Wydatki na kadec	2	18	Den	14	Przychod 2 kowca: Pu.	7	31
Den	11	Wydatki na kadec	2	18	Den	15	Przychod 2 kowca: Pu.	8	30
Den	12	Wydatki na kadec	2	18	Den	16	Przychod 2 kowca: Pu.	8	30
Den	13	Wydatki na kadec	2	18	Den	17	Przychod 2 kowca: Pu.	8	30
Den	14	Wydatki na kadec	2	18	Den	18	Przychod 2 kowca: Pu.	8	30
Den	15	Wydatki na kadec	2	18	Den	19	Przychod 2 kowca: Pu.	9	30
Den	16	Wydatki na kadec	2	18	Den	20	Przychod 2 kowca: Pu.	9	30
Den	17	Wydatki na kadec	2	18	Den	21	Przychod 2 kowca: Pu.	8	31
Den	18	Wydatki na kadec	2	18	Den	22	Przychod 2 kowca: Pu.	8	31
Den	19	Wydatki na kadec	2	18	Den	23	Przychod 2 kowca: Pu.	8	31
Den	20	Wydatki na kadec	2	18	Den	24	Przychod 2 kowca: Pu.	8	31
Den	21	Wydatki na kadec	2	18	Den	25	Przychod 2 kowca: Pu.	8	31
Den	22	Wydatki na kadec	2	18	Den	26	Przychod 2 kowca: Pu.	8	31
Den	23	Wydatki na kadec	2	18	Den	27	Przychod 2 kowca: Pu.	8	31
Den	24	Wydatki na kadec	2	18	Den	28	Przychod 2 kowca: Pu.	8	31
Den	25	Wydatki na kadec	2	18	Den	29	Przychod 2 kowca: Pu.	8	31
Den	26	Wydatki na kadec	2	18	Den	30	Przychod 2 kowca: Pu.	8	31
Den	27	Wydatki na kadec	2	18	Den	1	Przychod 2 kowca: Pu.	8	31
Den	28	Wydatki na kadec	2	18	Den	2	Przychod 2 kowca: Pu.	8	31
Den	29	Wydatki na kadec	2	18	Den	3	Przychod 2 kowca: Pu.	8	31
Den	30	Wydatki na kadec	2	18	Den	4	Przychod 2 kowca: Pu.	9	31
Den	1	Wydatki na kadec	2	18	Den	5	Przychod 2 kowca: Pu.	9	31
Den	2	Wydatki na kadec	2	18	Den	6	Przychod 2 kowca: Pu.	8	31
Den	3	Wydatki na kadec	2	18	Den	7	Przychod 2 kowca: Pu.	9	31
Den	4	Wydatki na kadec	2	18	Den	8	Przychod 2 kowca: Pu.	7	31
Summa M. Dymnicki Luth. 136.18. 8. " 11.18.					M. Dymnicki Luth. 39. 3.501. 33.				



Rozrachunek Goralki

Roku 1822^{ro}

Data		Miany skarbowa	Grosze		Kopienki	
Miesiac	Dzień		Całkowity	Wypłacony		
Junii	22	Wydano na Expens Sekretarzy in Fundo. Casu Siedziwa	2	0	2	+
"	25	Wydano na Ordynary dla Ekonomia Potkowskiego	0			+
Julii	4	Wydano na Expens Sekretarzy in Fundo poderaf Medtwa	2	1		+
Di. 10.	7	Wydano za Asygnatę W. Antyckiwiczyz, Sydowi ^(na kredyt) zapunogę	10			+
"	8	Wydano na Expens do Pokoju Gryfkuwki poderaf Siedziwa	7	3		+
"	9	Wydano na Expens do Pokoju Gryfkuwki poderaf Siedziwa	5	1		+
"	9	Wydano na Ordynary dla Ekonomia Potkowskiego	2			+
"	10	Wydano na Expens w czasie rządów Medtwa	2	1		+
"	15	Wydano na Expens w czasie rządów Medtwa	2	1		+
"	16	Wydano w Ordynary dla Ekonomia Potkowskiego	3			+
"	16	Przedano Antonimowi na Węsie	2	1		+
"	16	Przedano do Litewki (Kłopotowi)	3			+
"	20	Przedano J. Panonikowi i Semurowi na Przejt.	2	2		+
"	20	Wydano na Expens poderaf Medtwa	2	1		+
Di. 10.	20	Przedano za Asygnatę W. Antyckiwiczyz Panon. na Przejt. Sydowi	50			+
"	21	Wydano na Expens z Przejt. Orszakowskiego poderaf Medtwa	3			+
"	21	Wydano na dotarciu Gryfkuwki w Pokoju	50			+
"	21	Wydano na Dygnki in Fundo	8			+
"	23	Przedano do Dubanowicz Matejowi Chweciowskiemu	5	2		+
"	23	Przedano Andrzejowi Chweciowskiemu	7			+
"	23	Wydano 18 ^{ro} sprawnikom Władysławowi Gratepkiemu w czasie Medtwa	169	3		+
Di. 10.	25	Wydano na Expens poderaf Medtwa	10			+
"	20	Przedano Sydowi do Moskwy	2	6		+
"	20	Wydano na Expens do Sekretarza (Kłopotowi)	12	2		+
"	30	Wydano na Expens. Casu Siedziwa	2	2		+
August	4	Przedano do Matejki Andrzejowi Janickowskiemu	2	1		+
"	7	Wydano na Dygnki do Sekretarza Potkowskiego	1	2		+
"	8	Wydano z woli W. Antyckiwiczyz dla ludzi wyznających próby w kopalniach	1	2		+
"	9	Di. 10. z woli W. Antyckiwiczyz wydano ludzi wyznających próby w kopalniach Potkowskiego	1	2		+
Di. 10.	10	Wydano na Expens Fundow	2	1		+
"	10	Wydano z woli W. Antyckiwiczyz Panonika ludziom wyznających próby w kopalniach	1	2		+
"	11	Przedano W. Semurowi Kasimierzowi	2			+
			Salus Offici	378	3	

Dalszy Rezerwo Gortatti

Data	Miejsce	Opis	Mianę		
			Stawowy	Wartość	Wartość
		Transport Lateris			
Augus. 14.		Predano Arzdarowi Szarywielickiemu za pismogłose	378.	3.	
Dito 15.		Predano Arzdarowi Szarywielickiemu za pismogłose	25.		3.
Dito 16.		Predano Szarywielickiemu do Asycka na pismogłose	10.		
		Wysła na do kasie kasy terny Szarywielickiemu	279.		
		Wysła na do Kasie Szarywielickiemu	2.	2.	
		Wysła na do Kasie Szarywielickiemu	2.	1.	
		16. Dyplomacyi JW. Austriackiej wydano bractwa	1.		
		16. Wysła na do Kasie Szarywielickiemu	19.	3.	2.
		18. Predano na kredyt Arzdarowi Szarywielickiemu w do- ku Dokumentu wymiarowego	156.	2.	
		18. Predano na kredyt Arzdarowi Szarywielickiemu w do- ku Dokumentu wymiarowego			
		18. Predano do wlozki Arzdarowi	495.	3.	
		18. Wysła na do Kasie tych przedanych listach kasy	10.		
Augus. 20.		Predano Arzdarowi Szarywielickiemu na kredyt po- dstug Dokumentu wymiarowego	12.	2.	
D. W. D.		Predano Arzdarowi Szarywielickiemu na kredyt podlug Dokumentu wymiarowego	100.		
D. W. D.		Predano Arzdarowi Szarywielickiemu na kredyt podlug Dokumentu wymiarowego	100.		
D. W. D.		Predano Arzdarowi Szarywielickiemu na kredyt podlug Dokumentu wymiarowego	190.		
Dito D.		Wysła w Oryginalu do Elzabety Szarywielickiej	100.		
Dito D.		Wysła w Oryginalu do Elzabety Szarywielickiej	3.		
Dito D.		Predano Michu Abramowiczowi do Szarywielickiej	2.		
Dito D.		Wysła na do Kasie tych przedanych listach	2.		
Dito D.		Wysła na do Kasie Szarywielickiemu	5.	2.	
Dito D.		Predano Arzdarowi Szarywielickiemu na kredyt	2.	1.	
Dito D.		Wysła na do Kasie dwóch list Szarywielickiemu do Szarywielickiej	391.	2.	
Dito D.		Wysła na do Kasie dwóch list Szarywielickiemu do Szarywielickiej	2.	3.	
Dnia 27. Augusta		Konotwie Michu Szarywielickiemu Latus	2252.	1.	1.
16.		Daru w pismogłose na Wesele do Praszczewca Janowi Pouchkowi	5.		
Dia Dia		Ignacemu Szarywielickiemu predano	2.		
Dia Dia		Dolano na guszkowke na Kasie Szarywielickiej	6.		
		Latus Efficit	2265.	1.	1.

Dzienny Rechen Gortalki

Data			Miany Marbowy		
Miejsce	Dzień		Grosze	Kopie	Sztuki
		Transporte Lattensis	2205	1	1
17	18	Wydano na Expens Folwarczny Gieladny	3		x
18	26	Wydano w Odyznarzi Ekonomowi Totkowskemu	3		x
19	26	Wydano do Totkowey Jozefowi Skierpskiemu na wesele ^{z wydzialu}	3		x
20	26	Wydano w Odyznarzi Ekonomowi Szachowskiemu			x
21	28	Wydano do Trarjewier Martynowi Pawlowskiemu na wesele	5		x
22	30	Wydano dla Pawla Szachowskiego do Braszewa na wesele	2		x
23	31	Wydano dla Mistrza Rejchty do Symonowic na wesele	8		x
24	3	Wydano na Sprawnosci Motow Browarnyck		2	x
25	4	Wydano Wasyliowi Misiejewskiemu do Sychowa na wesele	5		x
26	5	Wydano Dominikowi Szachowskiemu do Sychowa na wesele ^{z wydzialu}	10		x
27	5	Wydano Jankowi Dominikowemu do Braszewa na wesele	3		x
28	5	Wydano A. do Lesniowki	1		x
29	5	Wydano do Jozefa Szachowskiego na wyprawienie szlachy Lesniowki	2		x
30	5	Wydano p. Ekonomowi Totkowskemu w Odyznarzi	3	2	x
31	9	Wydano dla Soudki Szachowskiej do Olesiejewa na wesele	8		x
32	10	Wydano dla Mistrza Rejchty do Olesiejewa na wesele	8		x
33	10	Wydano dla Mistrza Szachowskiego do Olesiejewa na wesele	5		x
34	10	Wydano p. Ekonomowi da Szachowskemu w Odyznarzi	2	1	x
35	10	Wydano Jozefowi Szachowskiemu do Sychowa na wesele	6		x
36	10	Wydano Kozimierzowi Paszkowskiemu do Braszewa na wesele	6		x
37	13	Wydano do Jozefa Szachowskiego Lesniowki na wyprawienie szlachy	2		x
38	15	Wydano Jozefowi Odwarowi Druce na Kobuzani gratyfikacyji	4	2	x
39	17	Wydano A. do Lesniowki	1		x
40	19	Wydano p. Ekonomowi do Totkowey	3	2	x
41	30	Wymotwie Michal Buzynicki Latus	2301	2	1
42	1	Przedano do Wolli P. Kasperowickiemu	1	2	x
43	1	Przedano A. Abramowickiemu do Lesniowki	1		x
44	3	Wydano w Odyznarzi Ekonomowi Totkowskemu	3	2	x
45	3	Wydano w Odyznarzi Ekonomowi Szachowskiemu	2	1	x
46	3	Da Wywozku Druce Szachowskiej do Lesniowki	2	3	x
47	7	Przedano W. Borowskiej do Lesniowki	11	2	x
48	7	Przedano A. do Lesniowki	1		x
49	7	Wydano Oskari wydzialowemu do Wolli da Kommi na Drage	2		x
50	10	Przedano do Lesniowki Chlopom	6		x
51	11	Przedano A. do Lesniowki	1		x
52	11	Przedano Chlopom do Lesniowki	1		x
53	13	Przedano Chlopom do Pierkarskiej	5		x
54	14	Przedano A. do Lesniowki	1		x
55	15	Wydano Dominikowemu do wywozku Druce Szachowskiej	1	2	x
Latus Officij			2402	2	3

Dalszy Rezerwy Jura 1811

Data		Miarę Kamienią	Miarę Kamienią	
Miesiące	Dni		Łan	Wielkość
Transport Lituwii		2402	2	3
15	Wydano na Łopien - Łeladzi infundo	9	3	+
16	Wydano Gratyfikacji Lesnickim w Puszczy Jureckiej	4		+
16	Przedano Chłopom do Pierzkowic	4		+
17	Wydano w Ordynacji Chosnowa Czachowickim	2	1	+
18	Przedano do Toroban Odzietem	3		+
18	Wydano Gratyfikacji Strażnikom Lesnickim przy Łeba - Jask	4		+
19	Wydano na Sprawieni Wotow Kamnary	1	2	+
20	Wydano do Kobrynia W. Sekretarza - Sodu Kłopoty	8		+
21	Przedano Hryshonowi parobkowi przy wotow kamnary	2		+
24	Przedano Kapieni do Lesniowki	1	1	+
25	Wydano w Ordynacji dla Ekonomu Czachowickiego	2	1	+
26	Wydano dla Celadzi Czachowickiej i Kobackiej na Święto	1	2	+
26	Wydano dla Celadzi Przasniewskiej na Święto	2	3	+
26	Wydano na Łopien Pokojowy dla Oficjalistów	1		+
26	Przedano Chłopom do Pierzkowic	6		+
26	Przedano Chłopom do Wotki	4	2	+
26	Przedano do Hertswic Chłopom	6		+
30	Przedano Kapieni do Lesniowki	4		+
31	Przedano Chłopom Hotskowskim	1	2	+
1	Przedano Gratyfikacji Dozownikom Przasniewskiej	5		+
1	Przedano Chłopom do Wotki	2	3	+
1	Wydano Demianowi Namieśnikowi Jędze do Wapliwicz do Dyk	1		+
1	Wydano v. przedano Chłopom do Hertswic	1	2	+
1	Przedano do Hertswic Chłopom	2	2	+
2	Wydano do Łopien Łopienickiego do Wyszeh Strop	1		+
2	Wydano na Łopien infundo	4	1	+
5	Przedano Chłopom do Tatarji	11		+
7	Przedano Chłopom do Pierzkowic	2	2	+
9	Wydano Ekonomowi Totkowskim infundo	3	2	+
10	Wydano do Puszczy Łopienickiej do Wyszeh Druka	5	3	+
10	Wydano na Sprawieni Wotow		3	+
11	Przedano do W. Borewicy do Łopienickiego	11	2	+
14	Wydano Ekonomowi Torobanickim	2	1	+
17	Wydano do Puszczy Łopienickiej do Wyszeh Druka	5	1	2+
20	Przedano Chłopom Barykowskim	4	2	+
29	Wydano Demianowi do Łopien Łopienickiego	1		2+
27	Przedano X. do Lesniowki	3		+
28	Przedano Chłopom do Pierzkowic	3		+
10	Wydano Ekonomowi Czachowickim	2	1	+
Konotwie Michał Buymicki Lituwii		2538	3	3

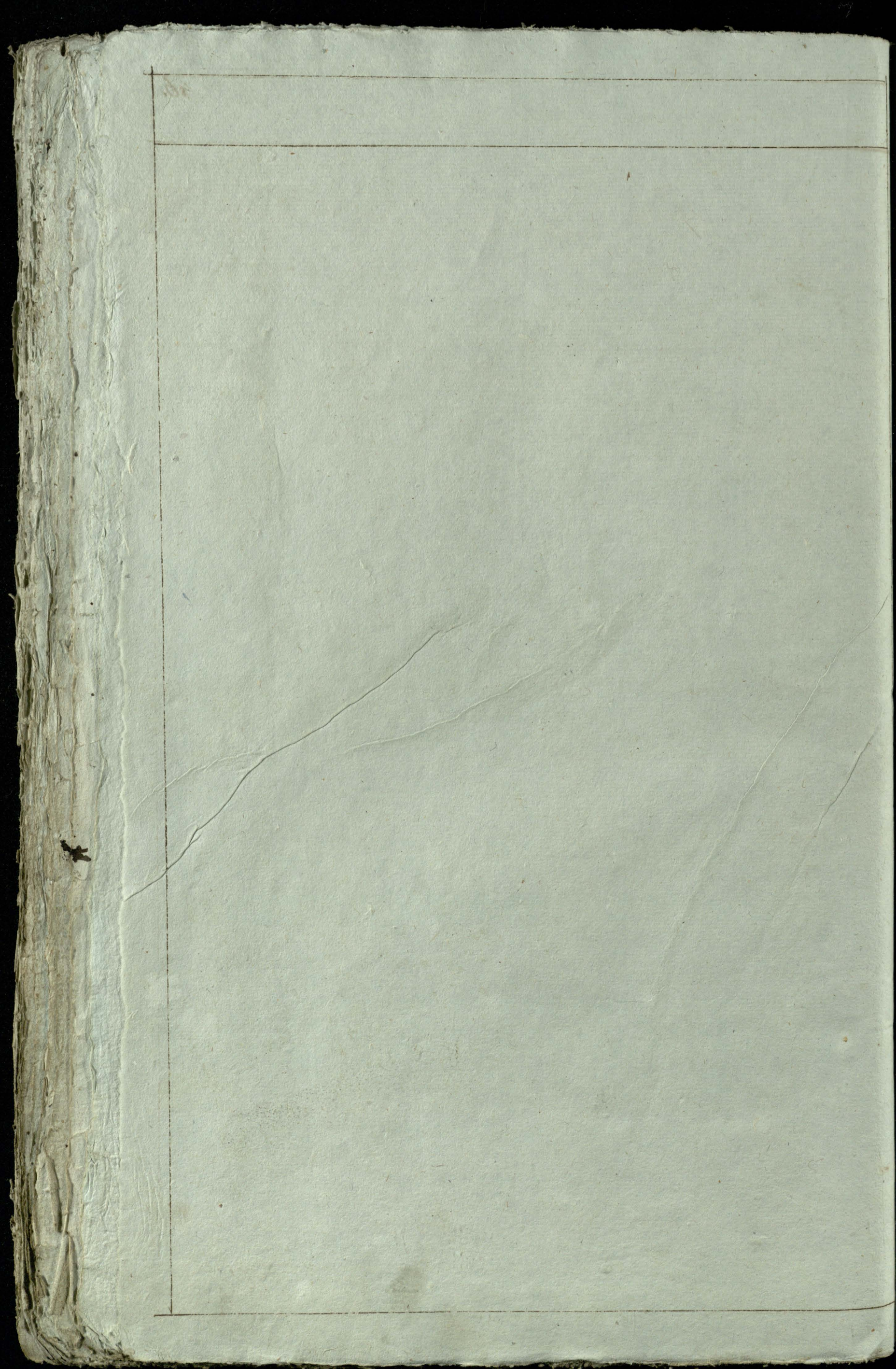
Del przy Poczcie Gwardii 10.

		Miany Skarbowe		
		Grzywny	Denary	1/2
<i>Transport Lateris</i>		2538	3	3
Janua	26 Wydanu Ortkowi Sydoni za przyjsciem dyta do Kadawca	2	.	.xx
dia	Wydanu do puszczy powickiej za wywazek Doku	5	1	2xx
Febr	2 Prudanu N. do Lesniowli	1	2	.xx
5	Prudanu do Wolicki p. Kasperowickow	.	1	.xx
14	Wydanu na wozku in fundo	4	.	.xx
8	Prudanu N. do Lesniowli	1	.	.xx
14	Wydanu za wywazek Dorewa z Puszczy Powickiej	3	2	3xx
11	Wydanu za wywazek Dorew z Lasowick	1	3	2xx
15	Prudanu N. do Lesniowli	3	.	.xx
17	Wydanu w Ordynacji P. Elona Liczkiem	3	.	.xx
18	Prudanu Chtopu do Wolli	5	.	.xx
21	Prudanu Litmanowi Andarsowi Brapie	6	.	.xx
22	Prudanu Andarsowi do Stumisier	15	1	1xx
23	Prudanu Andarsowi Zawelskiem	33	2	.xx
dia	Prudanu Chtopu do Wolli	3	.	.xx
Mar	2 Prudanu Andarsowi Stumisier	15	1	1xx
dia	Prudanu N. do Lesniowli	4	.	.xx
dia	Wydanu Skarowi Braszwickiem w Wrociu za wyphiu 4 wozki	4	.	.xx
dia	Wydanu na wozku in fundo	6	3	.xx
4	Wydanu p. Elona Liczkiem w Ordynacji	2	1	.xx
5	Wydanu za wywazek Dorew z Lasowick	1	1	.xx
11	Prudanu Sydoni do Bronnego	20	.	.xx
12	Prudanu Jankelewi Andarsowi Oksiejskiem	39	3	2xx
19	Wydanu Ostruchowowi przy Przykroci Bytkow Karbowy	1	.	.xx
Suma		2721	-	2
<i>Suma</i> Michai Buznicki		2722	1	2
20	Wydanu Demianowi za przyjsciem dyta do Sprowu	.	1	.xx
24	Prudanu do Wolli Chtopu	1	.	.xx
27	Prudanu Chtopu do pierkowia	3	.	.xx
31	Prudanu Chtopu do Wolli	3	1	.xx
dia	Prudanu do pierkowia Namiejskiem	6	1	.xx
Apr	6 Prudanu Chtopu do pierkowia	6	.	.xx
dia	Prudanu Chtopu do Symonowick	4	.	.xx
8	Prudanu Sydoni Litmanowi Braszwickiem	10	.	.xx
dia	Wydanu w Gratefikowci Komur przy wydziale uszytkow	2	1	.xx
12	Prudanu Sydoni Tychetkiem	6	.	.xx
15	Wydanu p. Elona Liczkiem w Ordynacji	3	2	.xx
19	Wydanu do Totkow do Beladi folwarczney na P. Wielkoc	1	.	.xx
20	Prudanu Litmanowi Braszwickiem	10	.	.xx
<i>Suma</i> Officij		2777	3	2
<i>Latw</i>		2777	2	2

Dalszy Wskazac Zarobki

Data	Miejsc	Dni	Opis	Miany Skarbowe		
				Zaw.	Kor.	Gr.
				2777	2	2
Apryl 20			Wyd. Omytki Transport Latow.	2778	3	2
Apryl 21			Przedano Chtopu do Wollu	1	1	x
21			Przedano Chtopu do Pierekucisz	8		x
21			Przedano Chtopu do Wollu	2		x
21			Wydano do Pierekucisz z kabanek na peltacki na S. Wielkonoce		3	x
21			Przedano A. do Lesniowli	2		x
21			Przedano do Pierekucisz na Lokaj	1		x
21			Przedano Litmanowi do Pierekucisz	10		x
29			Przedano Chtopu do Torokan	2	2	x
29			Przedano A. do Lesniowli	2		x
29			Przedano Rymarkowi do Drohiczyn	2		x
29			Wydawano Trakom pituzym Dekret wedle Ustawy Jmiej. do Sta. Sobni ze Lwowa 1. ad. Lwowa 1850. Efficit	14	2	x
29			Przedano tymki Trakom	5		x
Maja 7			Przedano Wydowi do Symonowic	4		x
8			Przedano Szaimowi Wydowi do Orzopnezy	4	2	x
12			Przedano Chtopu do Wollu	1		x
16			Przedano Karnobajscowi	1		x
18			Przedano Chtopu do Wollu	2		x
19			Przedano W. Malinowskiej do Wollu	1	2	x
			Wzrostu Michal Buzmicki Latow	2842	2	2
				2843	3	2
21			Przedano do Lesniowli Chtopu	1		x
21			Przedano p. Komornikowi Ostromielom	6		x
28			Wydano Demianowi Namiesnikowi do Puzoszy na wyprazanie Lat		2	x
29			Przedano Wydowi do Puzoszy	10		x
Junij 2			Wydano na Expens Domowy in funde	6		x
2			Przedano Chtopu do Wollu	3		x
4			Przedano Wydowi do Symonowic	4		x
4			Wydano p. Komornikowi przy wyprazanie kabanek	1		x
6			Wydano pisarskiej Poczty Antopolskiej Graty z Lwowa	2	1	x
8			Przedano do Lwowa Matymowi do Wollu na Wepke	3		x
8			Przedano do Lawetowia da Lena Kotary na Wepke	5		x
8			Przedano mistrzowski Winnilewici na Wepke	4		x
13			Przedano Chtopu do Wollu Gau 1	1		x
13			Wydano Demianowi Namiesnikowi Jadge da Komni do Wollu peltacki	1		x
16			Wydano Trakom pituzym da kabanek peltacki wedle Ustawy ad. Sobni peltacki	3		x
21			Przedano A. do Lesniowli		2	x
21			Przedano p. Malinowskiej do Wollu	1		x
24			Wydano w Orzopnezy Chrenowici Pielkoscien	4	1	x
24			Przedano A. do Lesniowli	1		x
24			Wydawano na puzoszy Trakom pituzym kabanek na Orzopnezy	2		x
podziem 24 Junij			Wzrostu Michal Buzmicki Latow w Rozchodzie	2902		2
24 Junij			Latow Komornikom po smierci na Sob. 1893	4504	1	
24 Junij			Wzrostu na dotamie Wzrostu Latow do Dudy Rimieyskiej	62	2	1
			Summa w Ogole Czyn	7468	3	3

Wzrost o Wskazac



Psychoc Soli

Data		Biata				Szara			
Mies	Days	Roku	Wzrost	Garb	Wzrost	Garb	Wzrost	Garb	
		Wodzieny Nemanawentem Soli Gasoy Bwadiu cia Kwiatu Dwie		187		22			
August	24	Przyjeto Kupioney w Pinaku	2	56	2	54			
Wr.	12	Przyjeto Kupioney w Pinaku	4	108					
April	1	Przyjeto Kupioney przez Orku	5	135	1	97			
		cia Przyjeto od Woyta Wapniely w Kamian do tyto	1	27					
		Wzrostu Michal Buzynski Ladus	12	344	3	83.2			

Data	Opis	Biała				Czarna			
		Wzrost	Waga	Prędkość	Siła	Wzrost	Waga	Prędkość	Siła
	Transport Luteris		134 2.			67 2.			
Styczeń 2	Wydano w Odrzyżanach dla Pelacki Czekolady		2						
	Wydano w Odrzyżanach dla Pelacki Kabalety		1 2						
	Wydano w Odrzyżanach dla Pelacki Taktoliny		1 2						
	Wydano do Szpitala in funde		9						
10	Wydano do Szpitala in funde		3						
Febru 1	Wydano w Odrzyżanach dla Pelacki Czekolady		2						
	Wydano w Odrzyżanach dla Pelacki Kabalety		1 2						
	Wydano w Odrzyżanach dla Pelacki Taktoliny		1 2						
10	Wydano do Szpitala in funde		9						
Marc 1	Wydano w Odrzyżanach dla Pelacki Czekolady		2						
	Wydano w Odrzyżanach Kabalety		1 2						
	Wydano w Odrzyżanach dla Pelacki Taktoliny		1 2						
4	Wydano do szpitala na Kabalet		9						
13	Wydano do Szpitala in funde		9						
	Wydano dla Traktów wedle Ugoły Tronem		1						
Apryl 1	Wydano w Odrzyżanach dla Pelacki Czekolady		2						
	Wydano dla Pelacki Kabalety		1 2						
	Wydano w Odrzyżanach dla Pelacki Taktoliny		1 2						
7	Wydano do Szpitala in funde		4						
20	Wydano do Szpitala in funde		4						
Maja 1	Wydano w Odrzyżanach dla Pelacki Czekolady		2						
	Wydano w Odrzyżanach dla Pelacki Kabalety		1 2						
	Wydano w Odrzyżanach dla Pelacki Taktoliny		1 2						
3	Wydano do Szpitala in funde		4						
13	Wydano do szpitala Czekolady na Kabalet		27						
29	Wydano do Szpitala in funde		5						
Junij 2	Wydano w Odrzyżanach dla Pelacki Czekolady		2						
	Wydano w Odrzyżanach dla Pelacki Kabalety		1 2						
	Wydano dla Pelacki Taktoliny		1 2						
	Wydano do Szpitala in funde		9						
10	Wydano Namieśników Demianowa do Szpitala		1						
17	Wydano Seli do Kabalet Sana Czekolady							1	
	Donożenie Michał Baymicki Luteris Rozchudzie		238 2.					68 2.	
	24. Gmii Łostów Remanów na Kosh Kustomny 1823		85 2.					15	

Przychod Putna rocznego

Data		Roku.	Thakie		Paczenie		Kopiec		nastory	
Miesc	Dni		szk	p	szk	p	szk	p	szk	p
		Podanie si	Thakie	Paczenie	Kopiec	nastory				
		siest	Opier	7 p	Thakie	Paczenie	Kopiec	nastory		
		7 p	Opier	7 p	Thakie	Paczenie	Kopiec	nastory		
		12 p	Opier	7 p	Thakie	Paczenie	Kopiec	nastory		
		13 p	Opier	7 p	Thakie	Paczenie	Kopiec	nastory		
		21 p	Opier	7 p	Thakie	Paczenie	Kopiec	nastory		
		26 p	Opier	7 p	Thakie	Paczenie	Kopiec	nastory		
		29 p	Opier	7 p	Thakie	Paczenie	Kopiec	nastory		
		3 p	Opier	7 p	Thakie	Paczenie	Kopiec	nastory		
		8 p	Opier	7 p	Thakie	Paczenie	Kopiec	nastory		
		17 p	Opier	7 p	Thakie	Paczenie	Kopiec	nastory		
		19 p	Opier	7 p	Thakie	Paczenie	Kopiec	nastory		
		3 p	Opier	7 p	Thakie	Paczenie	Kopiec	nastory		
		8 p	Opier	7 p	Thakie	Paczenie	Kopiec	nastory		
		19 p	Opier	7 p	Thakie	Paczenie	Kopiec	nastory		
		5 p	Opier	7 p	Thakie	Paczenie	Kopiec	nastory		
		19 p	Opier	7 p	Thakie	Paczenie	Kopiec	nastory		
		21 p	Opier	7 p	Thakie	Paczenie	Kopiec	nastory		
		23 p	Opier	7 p	Thakie	Paczenie	Kopiec	nastory		
		28 p	Opier	7 p	Thakie	Paczenie	Kopiec	nastory		
		29 p	Opier	7 p	Thakie	Paczenie	Kopiec	nastory		
		30 p	Opier	7 p	Thakie	Paczenie	Kopiec	nastory		
		31 p	Opier	7 p	Thakie	Paczenie	Kopiec	nastory		
		1 p	Opier	7 p	Thakie	Paczenie	Kopiec	nastory		
		2 p	Opier	7 p	Thakie	Paczenie	Kopiec	nastory		
		3 p	Opier	7 p	Thakie	Paczenie	Kopiec	nastory		
		4 p	Opier	7 p	Thakie	Paczenie	Kopiec	nastory		
		5 p	Opier	7 p	Thakie	Paczenie	Kopiec	nastory		
		6 p	Opier	7 p	Thakie	Paczenie	Kopiec	nastory		
		7 p	Opier	7 p	Thakie	Paczenie	Kopiec	nastory		
		8 p	Opier	7 p	Thakie	Paczenie	Kopiec	nastory		
		9 p	Opier	7 p	Thakie	Paczenie	Kopiec	nastory		
		10 p	Opier	7 p	Thakie	Paczenie	Kopiec	nastory		
		11 p	Opier	7 p	Thakie	Paczenie	Kopiec	nastory		
		12 p	Opier	7 p	Thakie	Paczenie	Kopiec	nastory		
		13 p	Opier	7 p	Thakie	Paczenie	Kopiec	nastory		
		14 p	Opier	7 p	Thakie	Paczenie	Kopiec	nastory		
		15 p	Opier	7 p	Thakie	Paczenie	Kopiec	nastory		
		16 p	Opier	7 p	Thakie	Paczenie	Kopiec	nastory		
		17 p	Opier	7 p	Thakie	Paczenie	Kopiec	nastory		
		18 p	Opier	7 p	Thakie	Paczenie	Kopiec	nastory		
		19 p	Opier	7 p	Thakie	Paczenie	Kopiec	nastory		
		20 p	Opier	7 p	Thakie	Paczenie	Kopiec	nastory		
		21 p	Opier	7 p	Thakie	Paczenie	Kopiec	nastory		
		22 p	Opier	7 p	Thakie	Paczenie	Kopiec	nastory		
		23 p	Opier	7 p	Thakie	Paczenie	Kopiec	nastory		
		24 p	Opier	7 p	Thakie	Paczenie	Kopiec	nastory		
		25 p	Opier	7 p	Thakie	Paczenie	Kopiec	nastory		
		26 p	Opier	7 p	Thakie	Paczenie	Kopiec	nastory		
		27 p	Opier	7 p	Thakie	Paczenie	Kopiec	nastory		
		28 p	Opier	7 p	Thakie	Paczenie	Kopiec	nastory		
		29 p	Opier	7 p	Thakie	Paczenie	Kopiec	nastory		
		30 p	Opier	7 p	Thakie	Paczenie	Kopiec	nastory		
		31 p	Opier	7 p	Thakie	Paczenie	Kopiec	nastory		

Takie otolli Jan do wyf...
 mia mogly nalozed...
 am 172 mogly w...
 wrony by...

Lettas w Przech... 1020
 Lettas ... 28 47

Rozchod Chmeltu

Data	Mies	Roku	Pudy	Funtů
Julii	10	Wydano do Piva Chmeltu Julii 10. N ^o 1822 Monotypy st. M. Antypflicimů 200.		12.
	31	Wydano do Piva		12.
Slava	27	Wydano do Browaru na Hotošic		16.
Slava	20	Wydano do Piva		12.
Slava	6	Wydano do Browaru na Hotošic		14.
	10	Wydano do Browaru na Hotošic		12.
	16	Wydano do Browaru na Hotošic		12.
	26	Wydano do Browaru na Hotošic		12.
	25	Wydano do Browaru na Hotošic		16.
Slava		Wydano na Pivo		14.
	30	Wydano do Browaru na Chotovic		12.
Slava	5	Wydano do Browaru na Chotovic		12.
	10	Wydano do Browaru na Hotošic		14.
	15	Wydano do Browaru na Hotošic		16.
	26	Wydano do Browaru na Hotošic		14.
	22	Wydano na Pivo		12.
	27	Wydano do Browaru na Hotošic		16.
Januař	1	Wydano do Browaru na Hotošic		12.
Slava		Wydano na Pivo		12.
	8	Wydano na podnoviceni Hotošic		12.
	15	Wydano na podnoviceni Hotošic		12.
	22	Wydano na podnoviceni Hotošic		12.
	29	Wydano na podnoviceni Hotošic		12.
Febuař	1	Wydano do Browaru na Hotošic		12.
Slava		Wydano na Pivo		12.
	8	Wydano na podnoviceni Hotošic		12.
	15	Wydano na podnoviceni Hotošic		12.
	22	Wydano na podnoviceni Hotošic		12.
	28	Wydano na podnoviceni Hotošic		12.
Marca	1	Wydano do Browaru na Hotošic		12.
Slava		Wydano na Pivo		12.
	8	Wydano na podnoviceni Hotošic		12.
	15	Wydano na podnoviceni Hotošic		12.
	22	Wydano na podnoviceni Hotošic		12.
	30	Wydano na podnoviceni Hotošic		12.
Aprill	1	Wydano do Browaru na Hotošic		12.
Slava		Wydano na Pivo		12.
	10	Wydano na podnoviceni Hotošic		14.
Mai	24	Losť do Remontu na Pivo 1822	12.	10.
		Summa n. Rozchodu	1.	25.

Przychod Winy Owecej.

			Pudy	Fanty
Junii 21.	Zostalo Remanystem wity przydzieney			18.
86 ^o 12.	Z Ostroyzemia Omie 19.			16 $\frac{1}{2}$
Maja 4.	Z Ostroyzemia Omie		3	9 $\frac{1}{2}$
w Cykoli Przychoda			4.	4

Rozchod Winy.

1	1
2	2
3	3
4	4
5	5
6	6
7	7
8	8
9	9
10	10

[Faint, illegible handwritten text, possibly bleed-through from the reverse side of the page.]

Podane są Numery w dniu 1822. Augusta 20. Medlina
 następują

	Szt.	Cent.
Stoniny 30 sztuk 40 Poturow	4.	100.
Długość 30 Poturow	2.	60
Sadła 50	2.	100
Sepatek par	2½	
Schabow para	1.	
Pierzochow przednich par	2.	
Pogodow par	2.	
Cytowian par	2.	
Mozow para	1.	

Konnoctny o warku wsh.

[Faint, mirrored handwriting, likely bleed-through from the reverse side of the page. The text is illegible due to fading and bleed-through.]

Miejsce	Data	Proszba Wzdliny	Stalki	Puntki
	Aug 23	Wydano w Drogu M. Honorowemu A. A. K. wiceksi do Samarowania Piaru Taeta	"	10.
Augusta		Expensomans infundo in St. Ofiuliston y Celadzi subrat: Stening fund. 26. Suda fund. 10. y Wzdliny per *	2	36.
in Gbore		Expensomans D. Stening fund. 44. Suda fund. 15. y Wzdliny per *	2	54.
in Gbore		Expensomans D. Stening fund. 44. Suda fund. 15. y Wzdliny per *	2 1/2	54.
ad 1. Gbore		de Hon. Gb. D. Dams do Amuluu Nubae Sta. Harnisomlu y Duroi = yu Celadzi Stening fund. 30. Suda fund. 20. y Wzdliny per	2 1/2	50.
in Gbore		Expensomans in St. y Celadzi infund. Stening fund. 36. Suda = 7u fund. fund. 15. y Wzdliny per	1	54.
in Gbore		Expensomans D. Stening fund. 46. Suda fund. 15. Wzdliny *	1/2	61.

Lohu 1822. Myd' Junii 22. Die. Tabory Regystru Prokuratury
Marekta Krolewiez, ju puznowace i spelnij, Uboze y wozh.
Podajz yz Stefanowi Paplewickowi Piskarsowi Kowento
wemur Podpisany b. Diei Granicy Wozdzh. Mi Suda
Wuehu wzh. General Plenipotenz Wozdzh. tudy Wilenskiy
Koy Wywiadenny ju wzh. Herbowy

