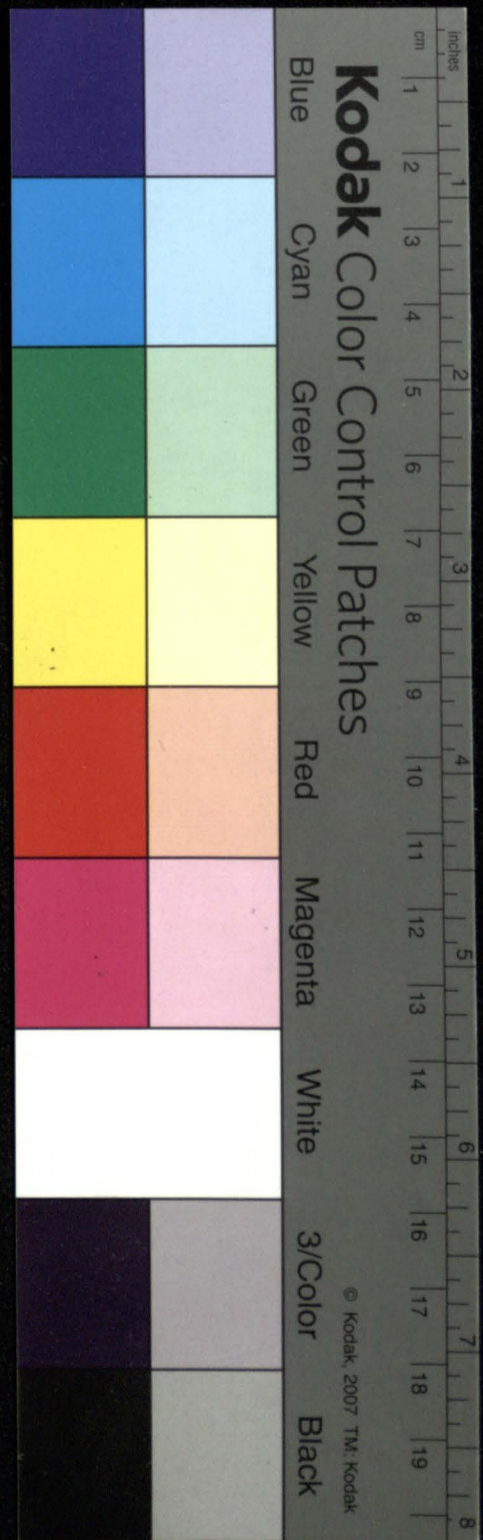


A.

[Faint, illegible handwritten text in a ledger format, possibly containing names and dates.]



21 *Tabella Wysiewu Kłosa różnego w 18*

Data	Miejscowość	Ziarno		Początek		Kłosa	
		Mysic	Podł. lat	Mysic	Podł. lat	Mysic	Podł. lat
<i>Mianowicie grze wysiano</i>							
August 26	Posiarno od Granicy w Polce w Duboisku	38	7				
26	Posiarno od Wisk w Polce w Duboisku	35	8	5			
28	Posiarno od Olecie: Szewcowa w Polce	39	9	4			
29	Posiarno od Młodo: w Kier: Dubois; Dostaw	26	6	1			
1	1. Kłosa z Młodo w Polce	132	37	3			
3	Posiarno w Polce i w Duboisku	10	2	6			
6	Posiarno w Polce w Duboisku	9	2	4			
4	Posiarno w Duboisku na Dęzioty		9	2	2		
1	8. Kłosa z Młodo w Polce	152	37	3	9	2	2
17	Posiarno w Polce i w Duboisku						
24	Posiarno w Polce i w Duboisku						
20	Posiarno w Polce; kłosa z Młodo				2	1	
1	1. Kłosa z Młodo w Polce	132	37	3	9	2	2
8	Posiarno w Polce w Duboisku						
15	Posiarno w Polce w Duboisku				9	3	2
22	Posiarno od Rosy: w Polce w Duboisku				6	2	
1	1. Kłosa z Młodo w Polce	152	37	3	9	2	2

3 1/8 w *Polce w Duboisku*

Data	Miejscowość	Ziarno		Początek		Kłosa		Siem i e	
		Mysic	Podł. lat	Mysic	Podł. lat	Mysic	Podł. lat	Mysic	Podł. lat
19		9			5	1			
22		16							
27		18	2						
28		43	2		5	1			
30		15							
31		15	3	9					
					9	1	7		
150		73	5	9	9	1	7	5	1

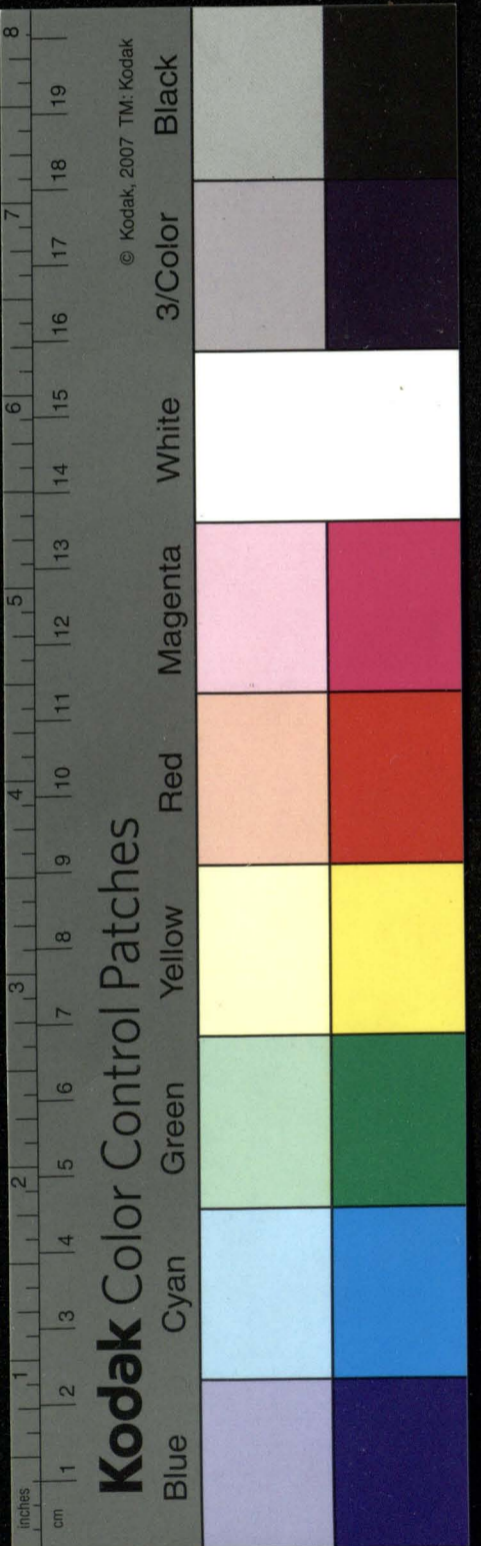
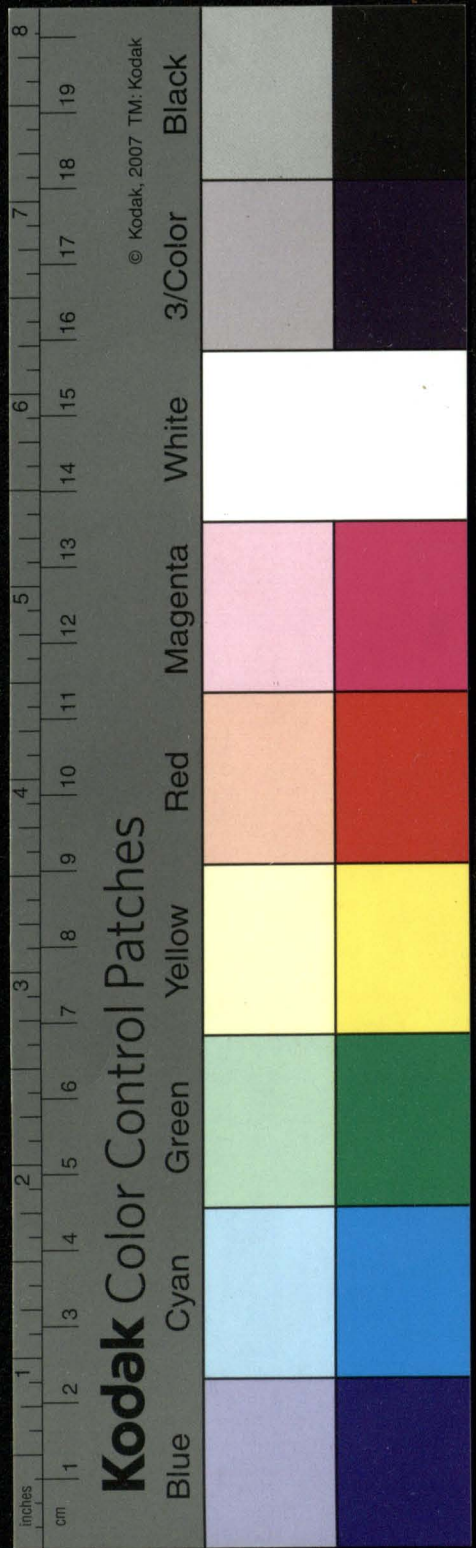


Tabella Urzędowa Kłosa ruzynego

w Foljarku Czechowad w roku 1837

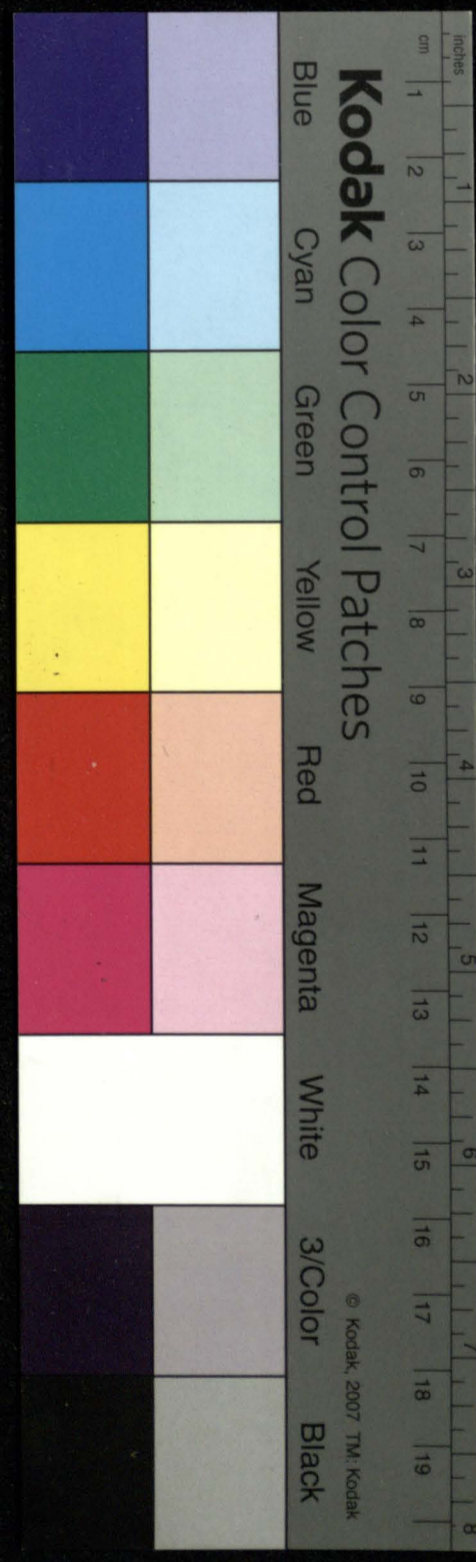
Data		Wartość	Sacznica	Waga	Waga	Waga	Waga	Waga	Waga	Waga	Waga	Waga	Waga
Urząd	Przebieg	Urząd	Urząd	Urząd	Urząd	Urząd	Urząd	Urząd	Urząd	Urząd	Urząd	Urząd	Urząd
Mianowicie gie Uro													
Lutuj 24. Romanowem podaje się.		210 20.											
Sankcjonu Crahmif													
Julii 29.	Ucięto w gaju; Sarcu	16 90 30.											
29.	Ucięto w Sarcu od gaju upolitek i miotto	38. 137.											
po 31.	Ucięto w Sarcu i od Dothego w gule	27. 152. 30.											
Augusta 1.	Konnotuie S. Majewicz z Latus	81. 591. 20.											
2.	Ucięto na siycach w gaju na gura	2. 5.											
Aug. po 8.	Ucięto w gaju i jennym Cyphego Kap 24												
	miotto Kap 30. a w gule od mierz	80. 335.											
po 15.	Ucięto upolitek jennym od Kowcuwskiego		11. 175. 30.										
27.	Ucięto upolitek od Olesijewicz; Kalinowski												
po 22.	Ucięto upolitek od Kalinowski; Maywach w gaju												
po 29.	Ucięto upolitek w Ciesoy; Maywach w gaju												
12 Dniem 31.	Ucięto i Lebrano de gumna Polthois												
Lbra	Konnotuie Stanislaw Majewicz	164. 931. 20	11. 175. 30	24.									
Lbra po 12.	Ucięto i Lebrano de Gumna upolitek												
1	Lbra Konnotuie S. Majewicz z Latus	164. 931. 20	11. 175. 30	24.									
	przez Romanowitawego	721											





Datta			W Luzpic		Zbawsczhamie	
Ważność	Smieć				Przeł	Postaw
		Wymioty zeta Oxi mego				
Aug. po 15.	z Otusion			Namiersono	1.3	9.
po 22.	Antoiono		59	Namiersono	12.4	1.5
po 29.	Antoiono		65.30	Namiersono	16.1	1.6
Ser 1	Konnatuz S. Mopuwicz		118.30	Latus	30.	3.3 9.
001. po 5.	Antoiono		22.	Namiersono	5.6	4.
po 24.	z Antoionu przyby.		12.4	Namiersono	1.6	2.12
Ser 1	Konnatuz S. Mopuwicz		152.31	Latus	37.4	4.2 3.
Gbrapo 4	Antoiono		42.30			
po 14.	Antoiono		26.15	Namiersono	12.3	1.6
po 21.	Antoiono		22.30			
po 28.	Antoiono		92.10	Namiersono	14.2	3.1
Ser 1	Konnatuz S. Mopuwicz		335.56	Latus	64.1	9.1 3
Jan. po 9.	Antoiono		56.			
po 16.	Antoiono		45.40	Namiersono	11.6	1.5 9.
po 23.	Antoiono		26.			
po 30.	Antoiono		24.	Namiersono	4.6	1.3
Feb. 1.	Konnatuz S. Mopuwicz		487.36	Latus	80.5	12.1 12
po 6.	Antoiono		31.			
po 13.	Antoiono		19.24	Namiersono	6.4	1.2
po 20.	Antoiono		60.			
po 28.	Antoiono		80.30	Namiersono	23.2 9.	3.6
Mar 2 1.	Konnatuz S. Mopuwicz		675.30	Latus	110.3 9	17.1 12
po 6.	Antoiono		88.			
po 13.	Antoiono		66.30	Namiersono	34.9	6.7 9.
po 20.	Antoiono		98.20			
Apr. 1	Konnatuz S. Mopuwicz		931.20	Latus	114.4	24.1 3

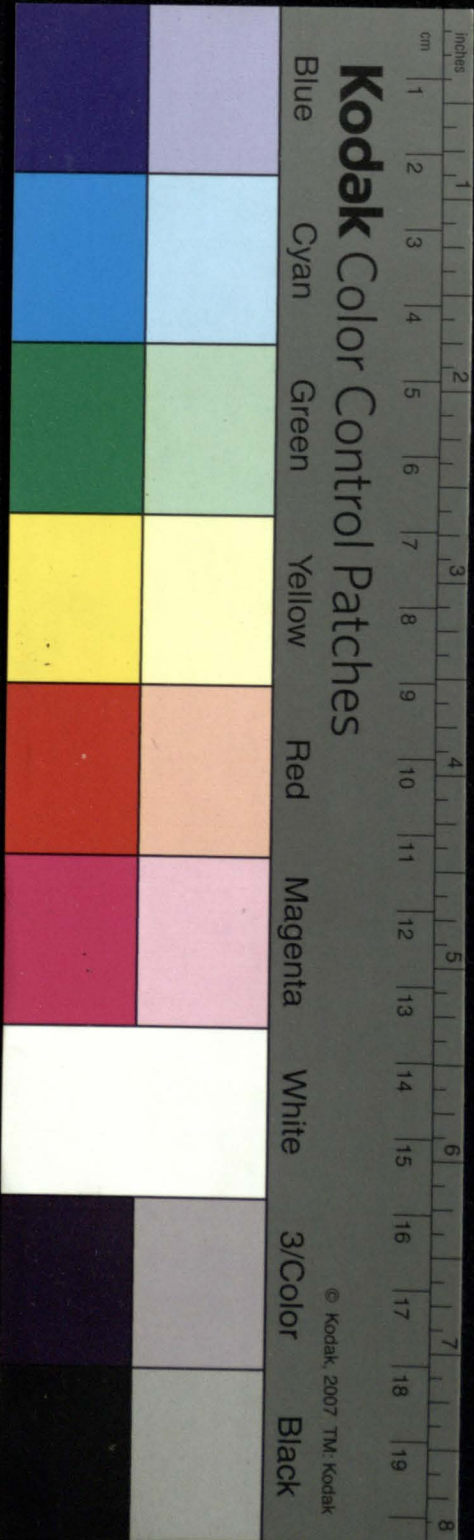
Datta		Surya		Abien'hianna	
Message	Time		Day	Part	Part
Wymtot Suren u Orimey					
Aug. po 22	2 Bruson			Namierono	1 9
Nov 1	Komatai S. Mojuwiaz			Latus	19
Septemb 4	Lantione	6		Namierono	2 4 9 - 3
" 6	Lantione	13	30		
" 24	Lantionej proby	2	55		
Dec 1	Komatai S. Mojuwiaz	22	25	Latus	3 1 4
Nov po 5	Lantione	60	10	Namierono	18 6 - 6 7
Nov po 12	Lantione	72	20		
Nov po 19	Lantione	90	35		
Janur 1	Komatai S. Mojuwiaz	175	30	Latus	21 7 - 7 3

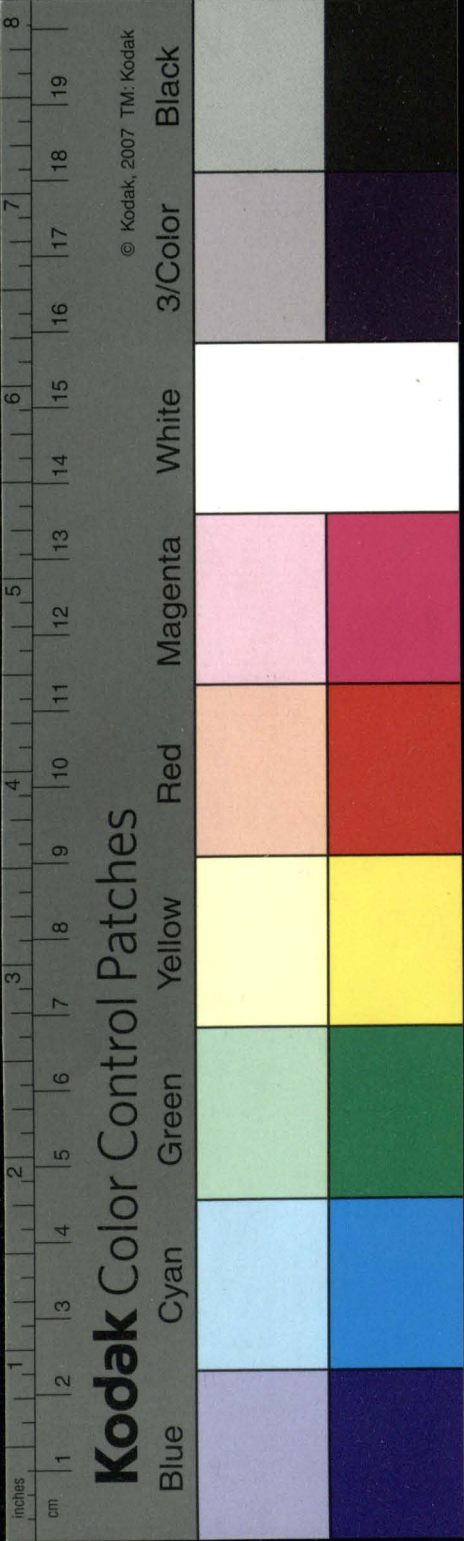




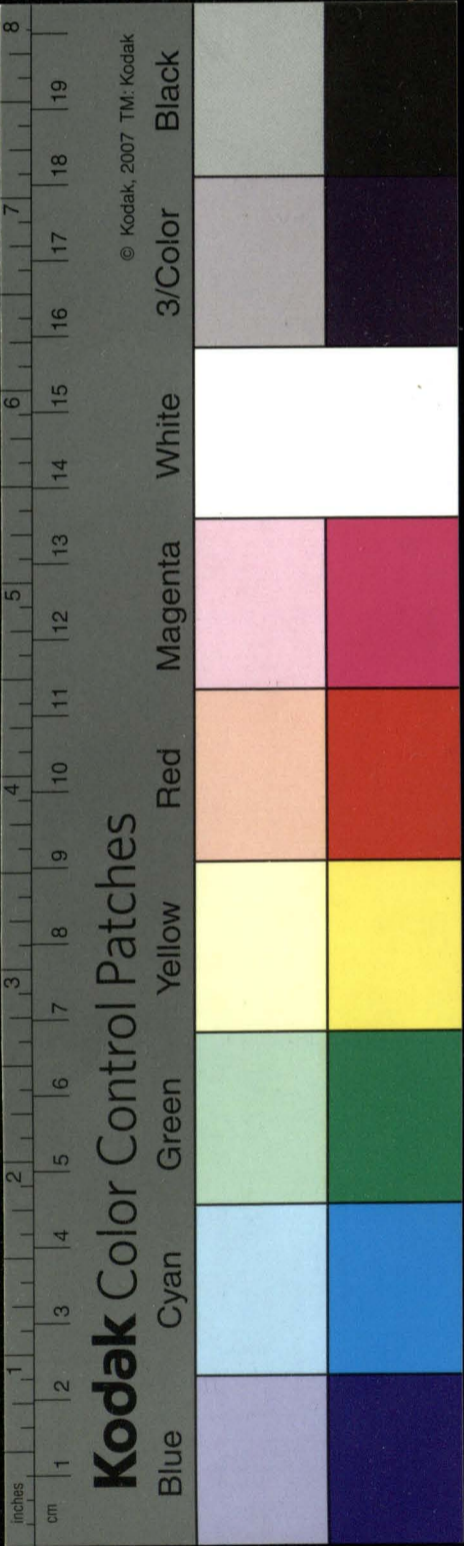
Datta		Wymtot Secumion a	w Srinne		Abrewhiarnie	
Messages	Price		Pin	butney	Cuto	Toslow
Sept 11.	1	Oruson			3	
24.	1	Oruson	1.44	Namirono?	1.9	15
24.	1	Nomoluc Shycunoz	1.44	Latus	4.9	15
24.	1	Nomoluc	9.9			
24.	1	Nomoluc	30.16	Namirono	11	6.9
24.	1	Nomoluc Shycunoz	104.	Latus	11.49	6.215

Data		w Suzrie	Monevhiarnie		
Musejce	Smic		Crulo	Tuslav	
Wymtot Ousa		Wymtot	Namiar	Bar's bar	Bar's bar
Septemb 11.	x Ostrusion			5.9	
24.	x Contomey proby	7.40	Namjirono	2.7	2
8 broj 1.	Komnatuiz S. Mojumicz	7.40	Latus	34.9	2
Abno 5.	Amtoicene	29.20			
9 po 12.	Amtoicene	69.	Namjirono	72.1	6.6
9 po 19.	Amtoicene	94.			
Janur 1.	Komnatuiz S. Mojumicz	200	Latus	75.59	7
po 9.	Amtoicene	49.	Namjirono	36.4	3.1
po 16.	Amtoicene	51.			
po 23.	Amtoicene	37.	Namjirono	29.	2.6
po 30.	Amtoicene	40.30			
Febr 1.	Komnatuiz S. Mojumicz	377.30	Latus	141.19	12.7
po 6.	Amtoicene	19.			
po 13.	Amtoicene	54.30	Namjirono	31.69	3.5.9
po 20.	Amtoicene	9.			
Mar 1	Komnatuiz S. Mojumicz	460.	Latus	173.	16.49





Datta		w Snopie		Uwrewhiarnie						
Mississipi	Pinie				Orto	Dostau				
		Wymtot Gryki	Kier	Pinie	Namiar	Beis	to bar	Beis	to bar	
Sept. po 30.		Ontoieny ch.	24.	30.	Namierrone.	2.	6.	9.	1.	2.
		Nonnatuel								
		Aguniz								



Datta Mugger	Princ		W Snyne		Ubre wharrie
		Wymtot Bobu	Navy	Princ	Princ
				Namriar	Princ
					Princ

Wymtot Fasoli Ubre wharrie

Datta Mugger	Princ	Wymtot Fasoli	W Snyne	Princ	Ubre wharrie
Ubra 29.		Wymtotu	Navy	Princ	Princ
		Konnettes			Princ
		Procuris			Princ

Datta
Mishra

Dine

M
Simpie

M
Simpie

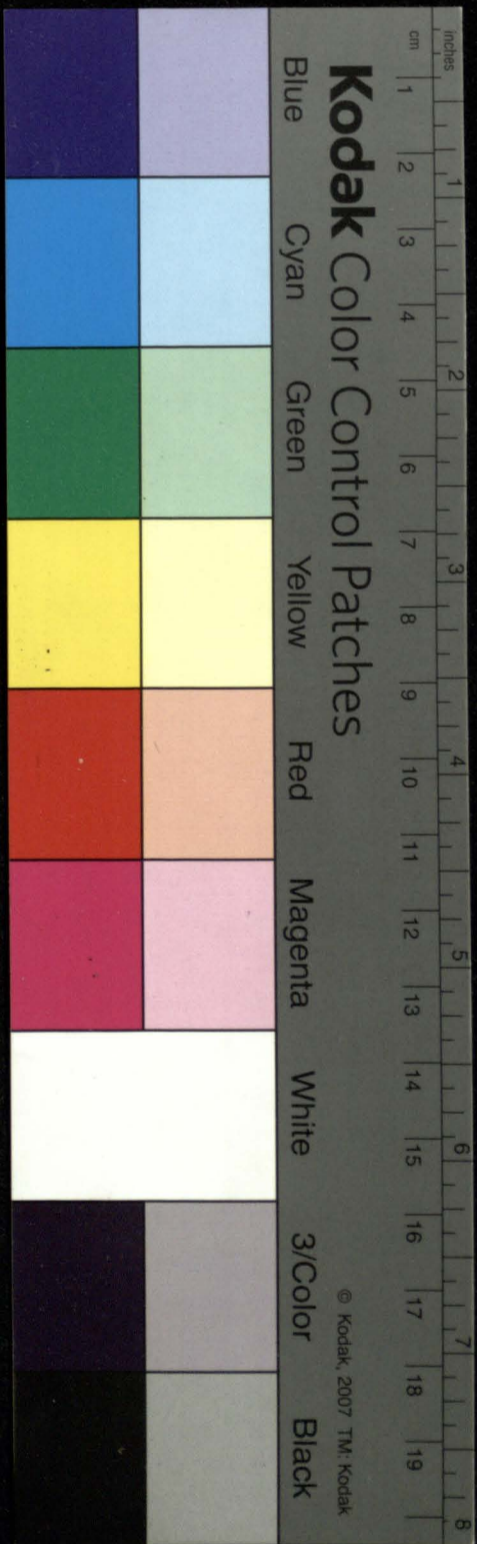
Coto

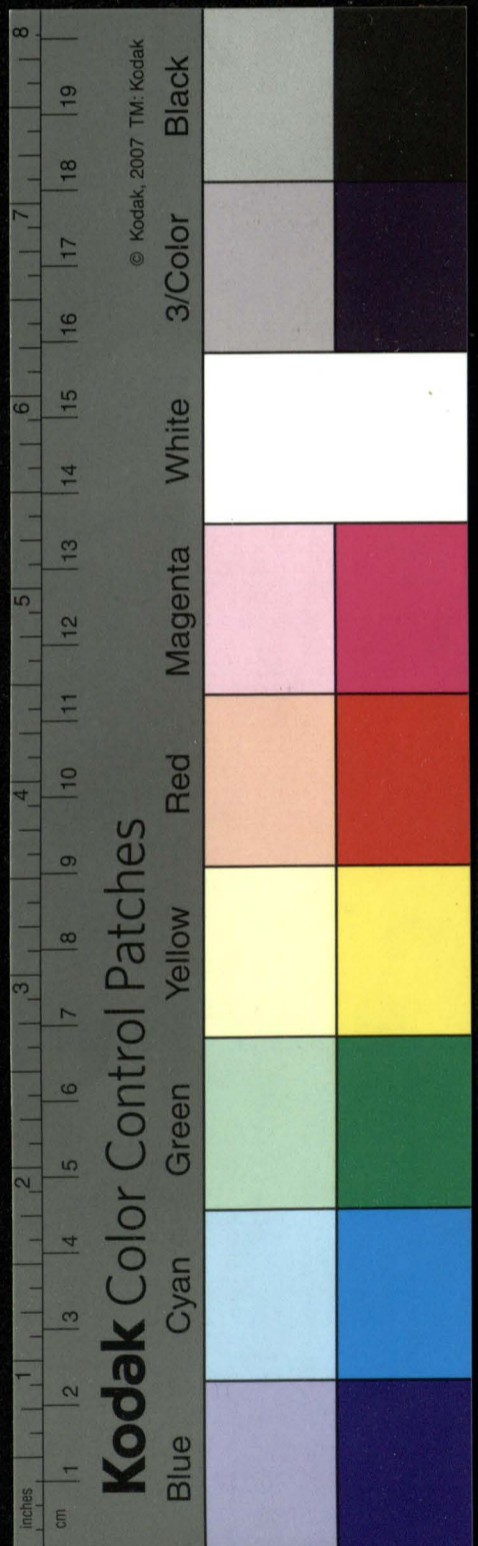
Toslod

Wimtot Prosa

Namuar

Big's and Big's God





Datta		Wymtot Luu	wt Snop		Mureu Harrie	
Mesjice	Janie		Nov	Jan	Cryty	Tislad

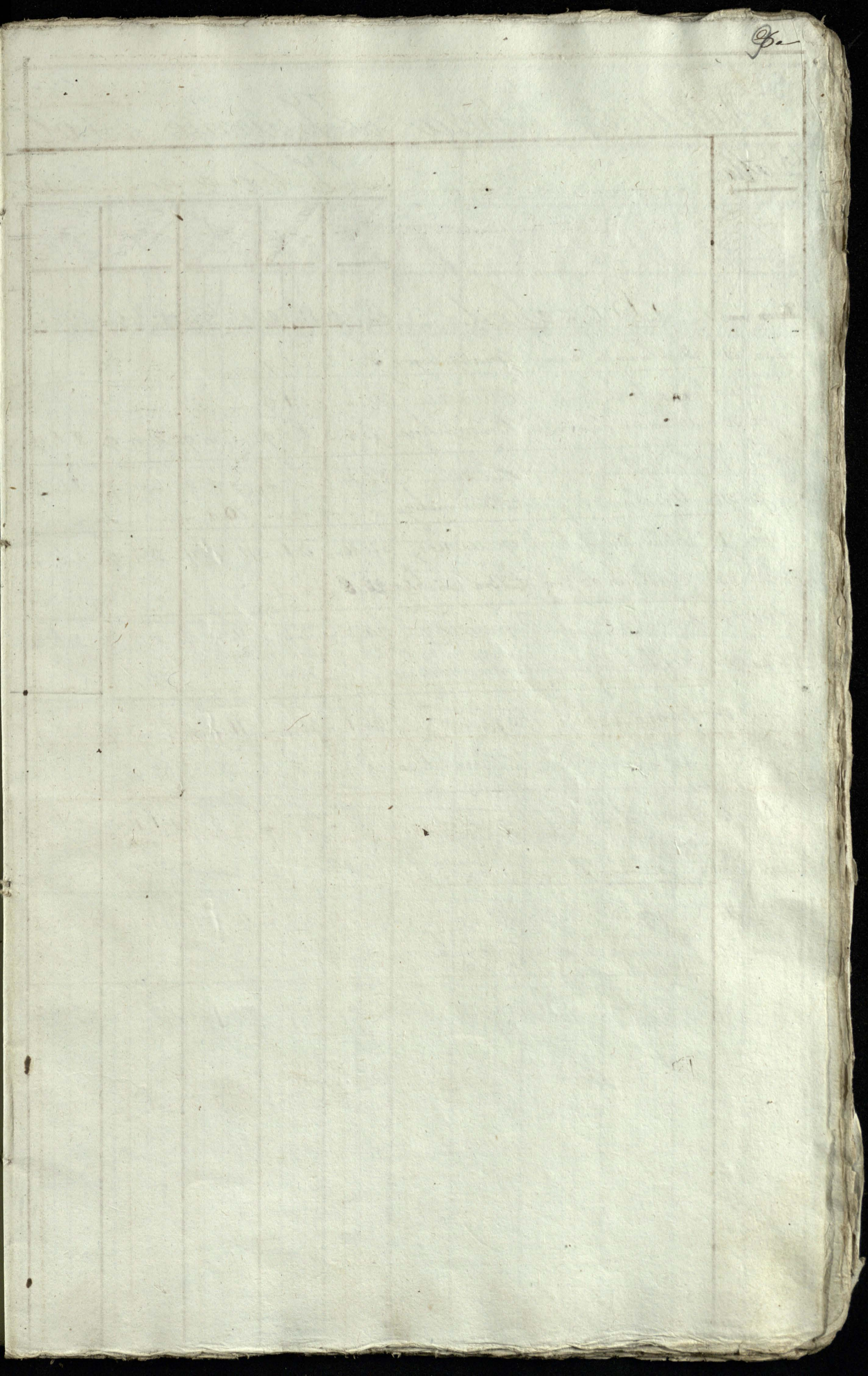
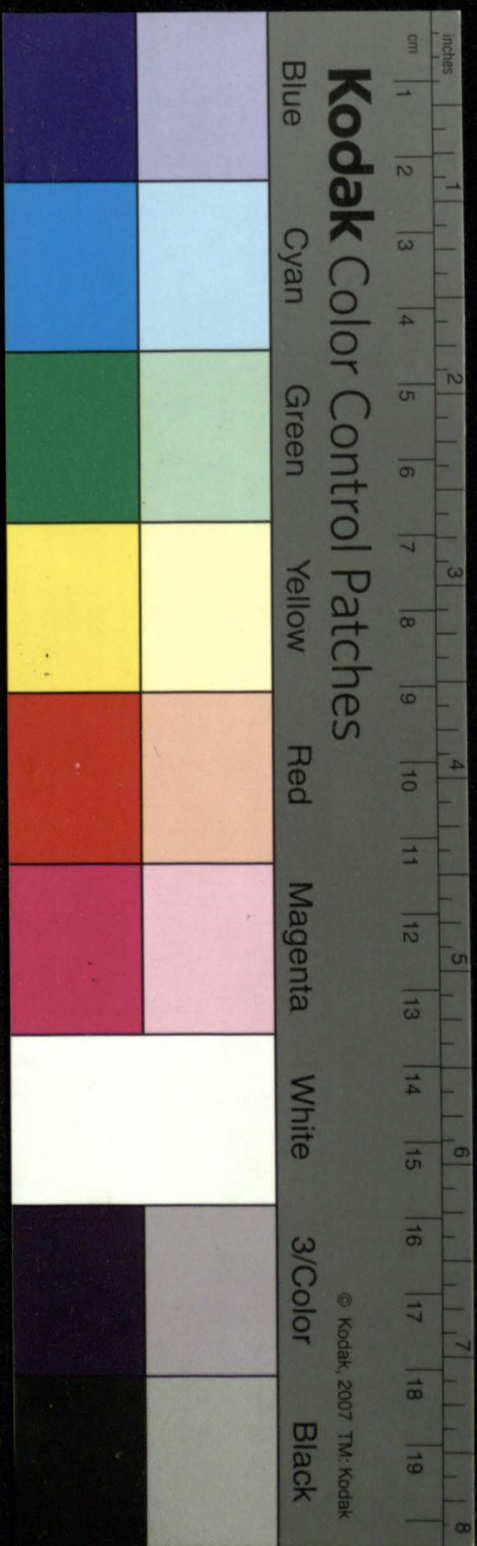
August 30		x Ontotus	2:15	Namionono	= 1.5	
Flou	1	Ronnatae Meyewiz	2:15	Latus	1.5	

Wymtot Koroni

Datta		Wymtot Koroni	wt Snop		Mureu Harrie	
Mesjice	Janie		Nov	Jan	Cryty	Tislad

Septem 29		x Ontewyeh	5	Namionono	2	1.9
		Ronnatae Meyewiz				

Pa

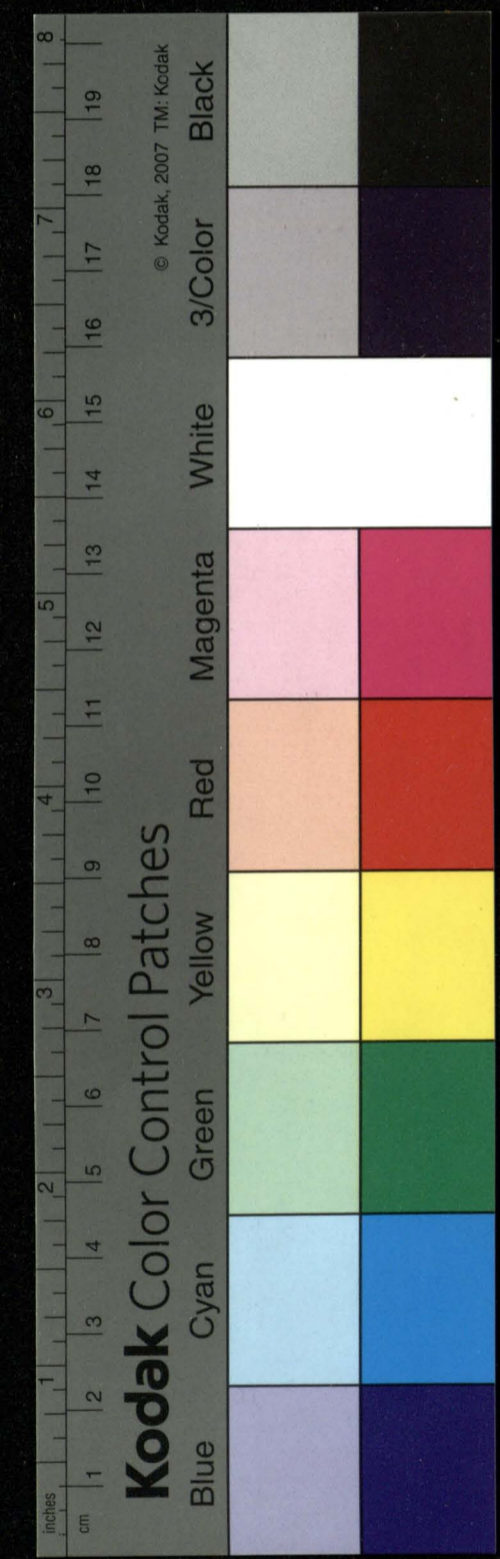


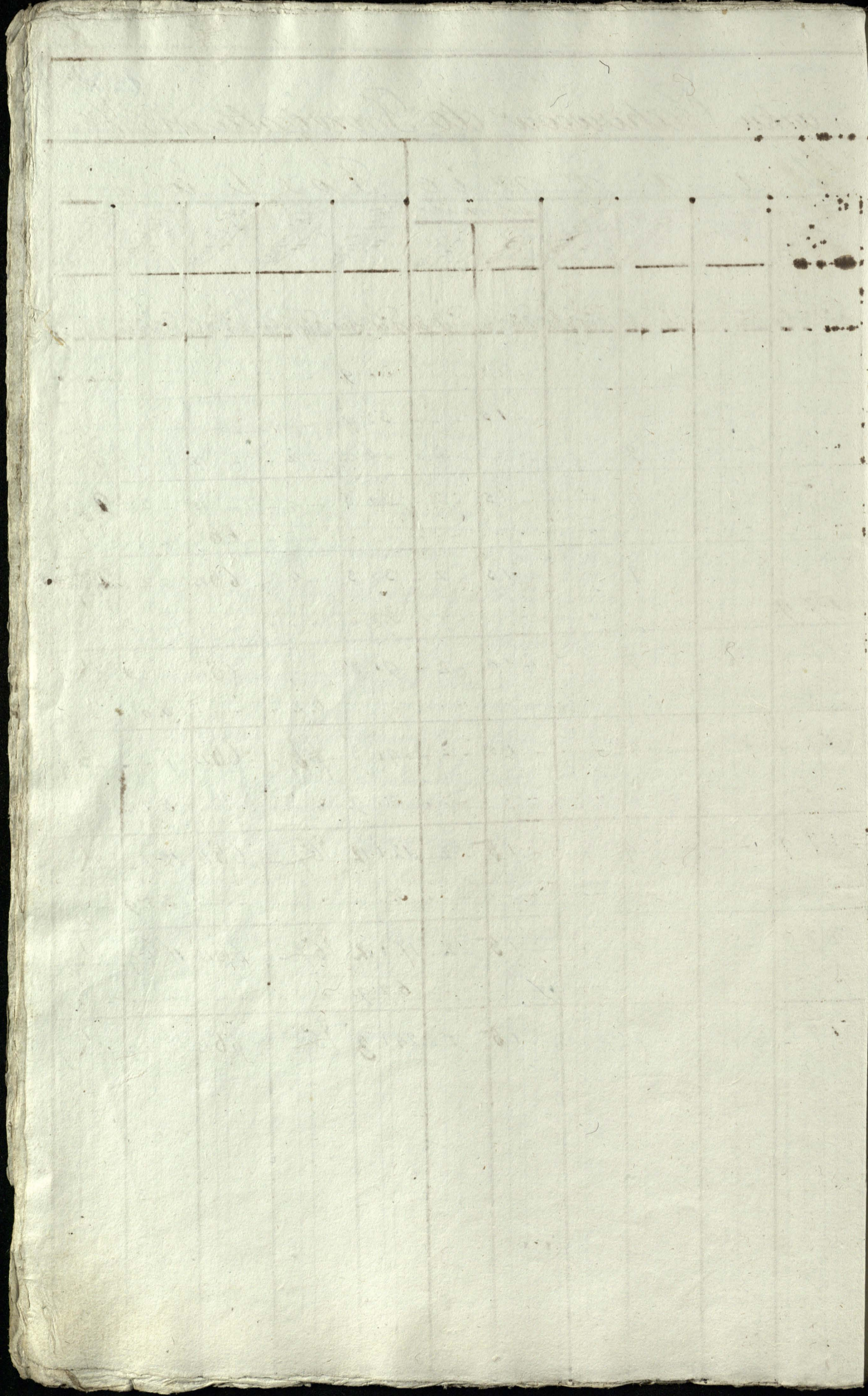
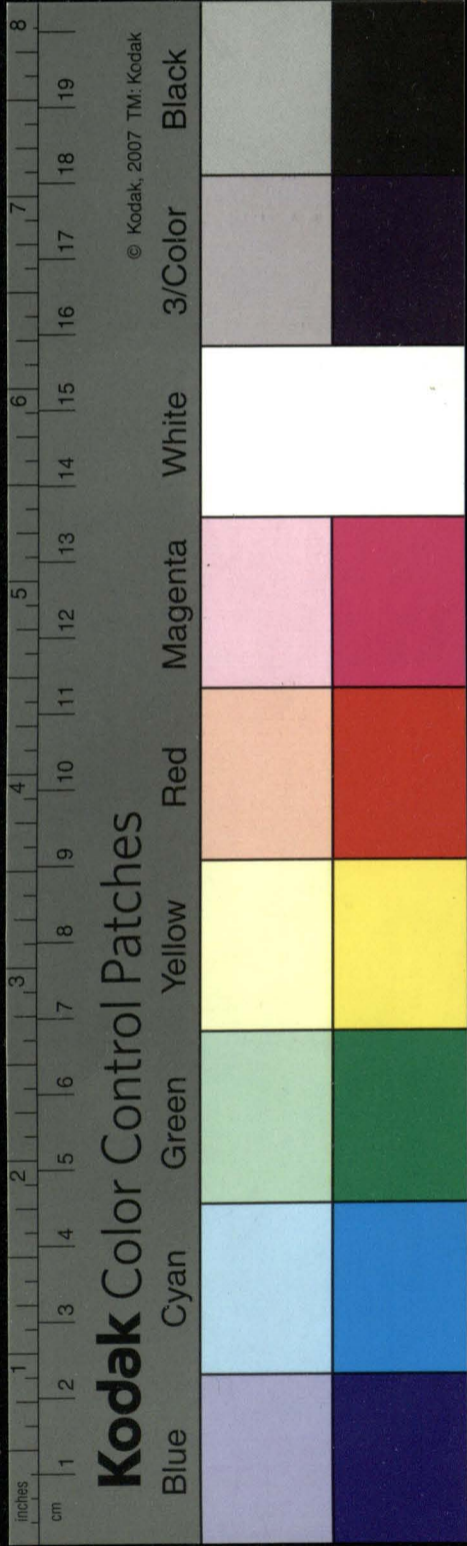
9^o Rozchod zbozia w Liarnie i Pol

Data	Dane	Zbozie w				
		Wielka	Średnia	Mała	Wielka	Średnia
<u>Rozchod.</u>						
Aug. po 31.	Odesłano do prow. Brzezińskiego	30	1 9			
Sept 1.	Konnotuiz - S. Napuwicz	30	1 9			
po 30.	Odesłano do prow. Brzezińskiego	4	2 7 9	4 9	3 4 9	2 6 9
Oct 1.	Konnotuiz - S. Napuwicz	37 4	3 1	4 9	3 4 9	2 6 9
po 31.	Odesłano do prow. Brzezińskiego		10 4			
Nov 1.	Konnotuiz - S. Napuwicz	37 4	3 1	11 9	3 4 9	2 6 9
po 30.	Odesłano do prow. Brzezińskiego	26 5				
Dec 1.	Konnotuiz - S. Napuwicz	64 1	2 1	11 9	3 4 9	2 6 9
po 31.	Odesłano do prow. Brzezińskiego		18 6		7 2 1	
Jan 1.	Konnotuiz - S. Napuwicz	64 1	2 1 7	11 9	7 5 5 9	2 6 9
po 31.	Odesłano do prow. Brzezińskiego	16 4			6 5 4	
Feb 1.	Konnotuiz - S. Napuwicz	80 5	2 1 7	11 9	1 4 1 1 9	2 6 9
po 28.	Odesłano do prow. Brzezińskiego	29 6 9			3 1 6 9	
Mar 1.	Konnotuiz - S. Napuwicz	110 3 9	2 1 7	11 9	1 7 3	2 6 9
po 31.	Odesłano do prow. Brzezińskiego	34 9				
Apr 1.	Konnotuiz - S. Napuwicz	144 4	2 1 7	11 9	1 7 3	2 6 9

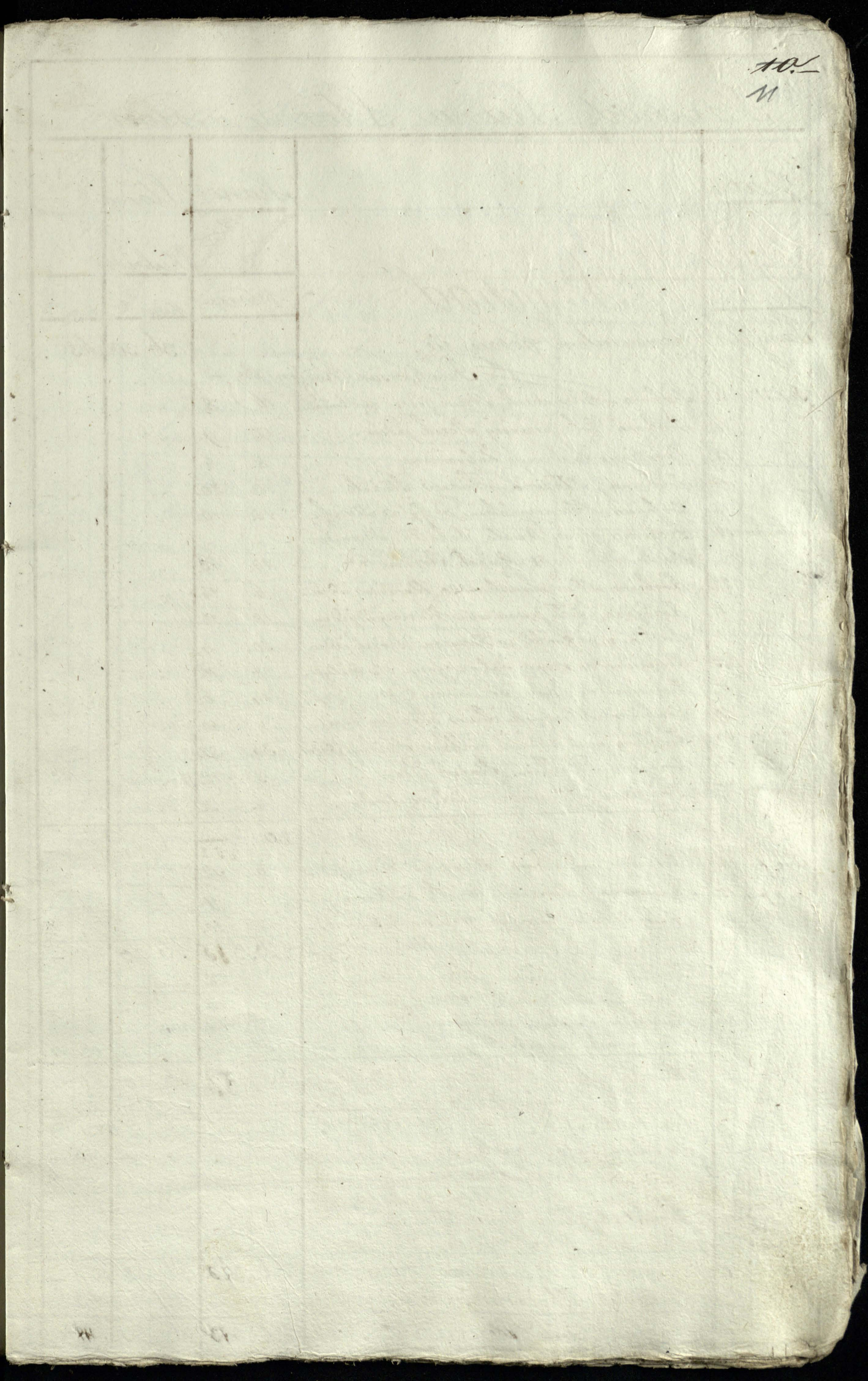
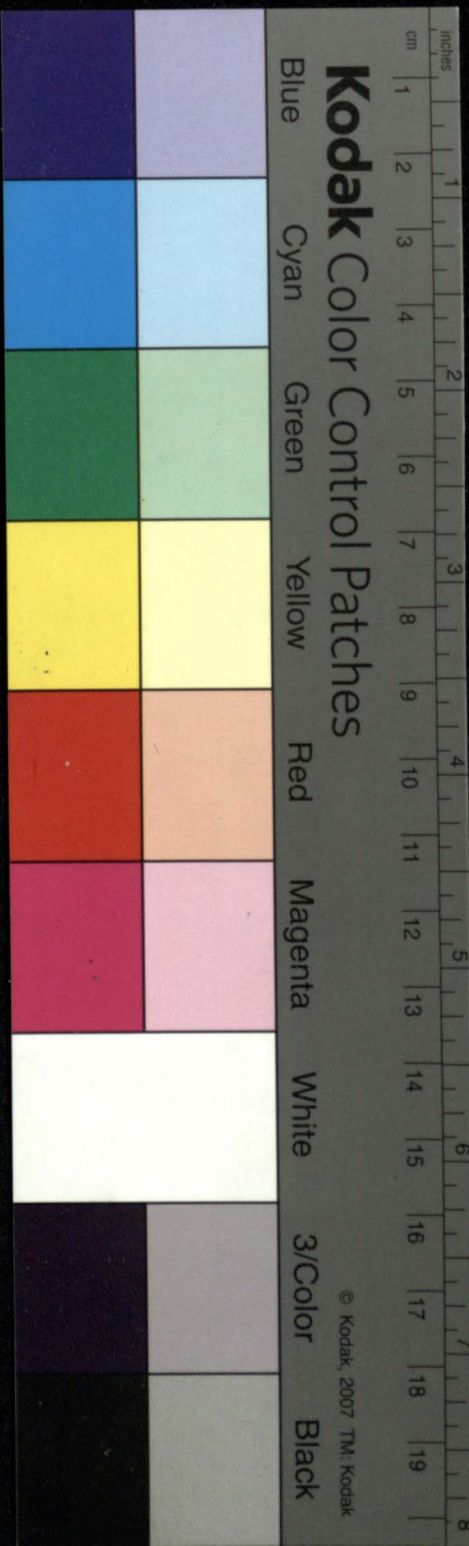
10^o warku Czechowcow do Prowentu w 1831^{1/2}

Liarnie i Pol														
Data	Dane	Zbozie w												
		Wielka	Średnia	Mała	Wielka	Średnia	Mała	Wielka	Średnia	Mała	Wielka			
Aug. po 31.	Odesłano do prow. Brzezińskiego	30	1 9											
Sept 1.	Konnotuiz - S. Napuwicz	30	1 9											
po 30.	Odesłano do prow. Brzezińskiego	4	2 7 9	4 9	3 4 9	2 6 9								
Oct 1.	Konnotuiz - S. Napuwicz	37 4	3 1	4 9	3 4 9	2 6 9								
po 31.	Odesłano do prow. Brzezińskiego		10 4											
Nov 1.	Konnotuiz - S. Napuwicz	37 4	3 1	11 9	3 4 9	2 6 9								
po 30.	Odesłano do prow. Brzezińskiego	26 5												
Dec 1.	Konnotuiz - S. Napuwicz	64 1	2 1	11 9	3 4 9	2 6 9								
po 31.	Odesłano do prow. Brzezińskiego		18 6		7 2 1									
Jan 1.	Konnotuiz - S. Napuwicz	64 1	2 1 7	11 9	7 5 5 9	2 6 9								
po 31.	Odesłano do prow. Brzezińskiego	16 4			6 5 4									
Feb 1.	Konnotuiz - S. Napuwicz	80 5	2 1 7	11 9	1 4 1 1 9	2 6 9								
po 28.	Odesłano do prow. Brzezińskiego	29 6 9			3 1 6 9									
Mar 1.	Konnotuiz - S. Napuwicz	110 3 9	2 1 7	11 9	1 7 3	2 6 9								
po 31.	Odesłano do prow. Brzezińskiego	34 9												
Apr 1.	Konnotuiz - S. Napuwicz	144 4	2 1 7	11 9	1 7 3	2 6 9								



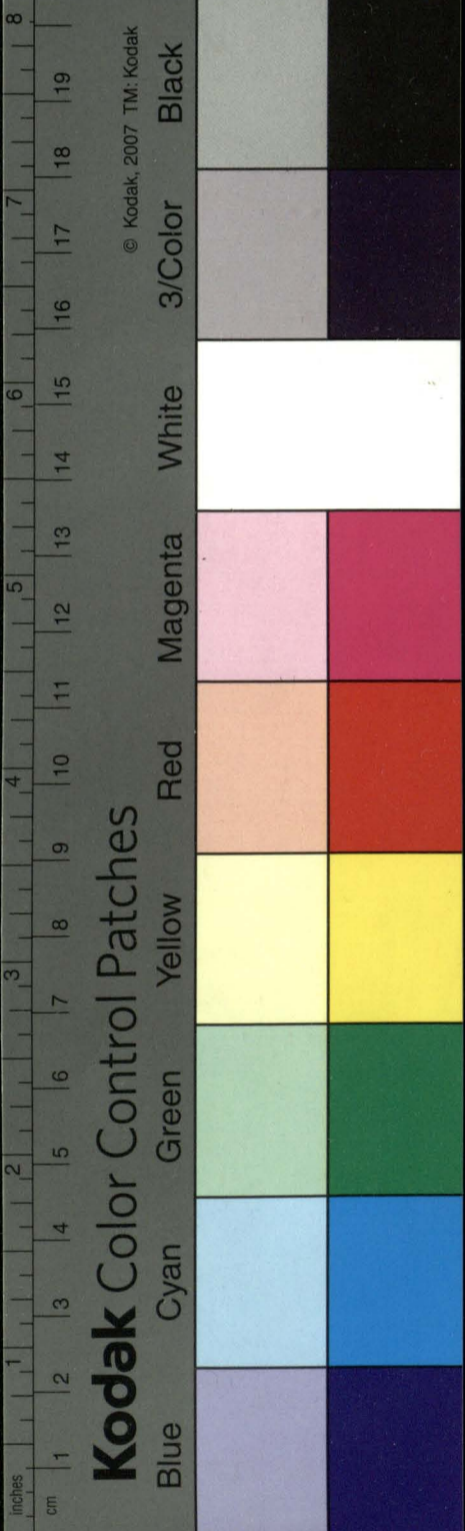


10/11



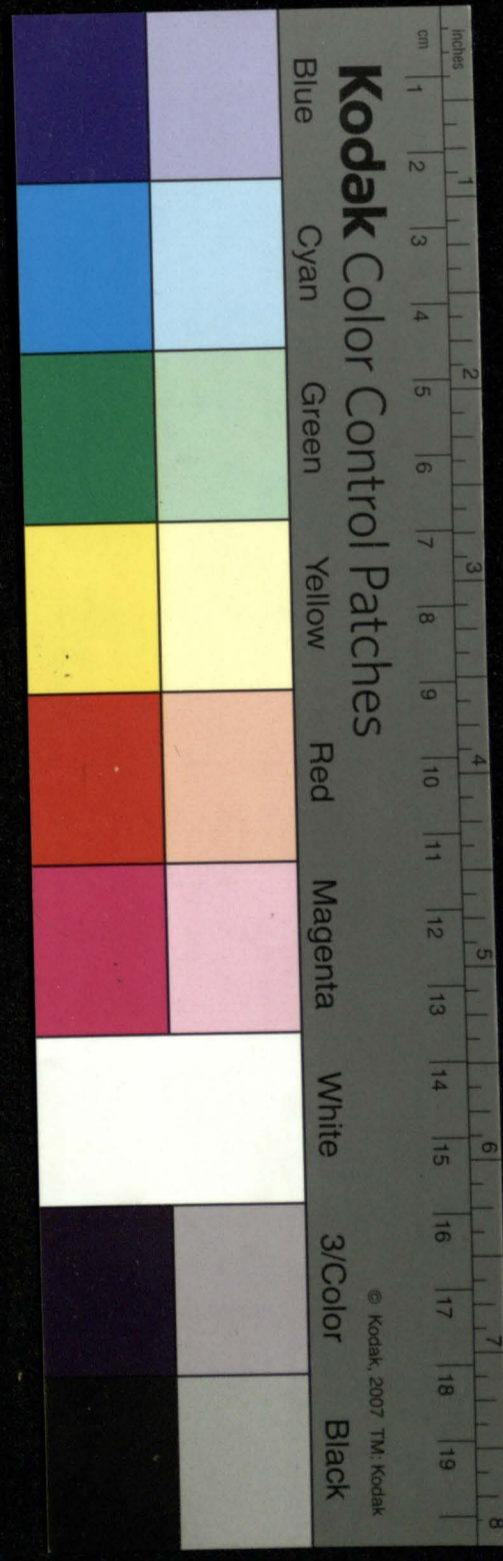
114 Trzyczód Siara Stomy i Stew

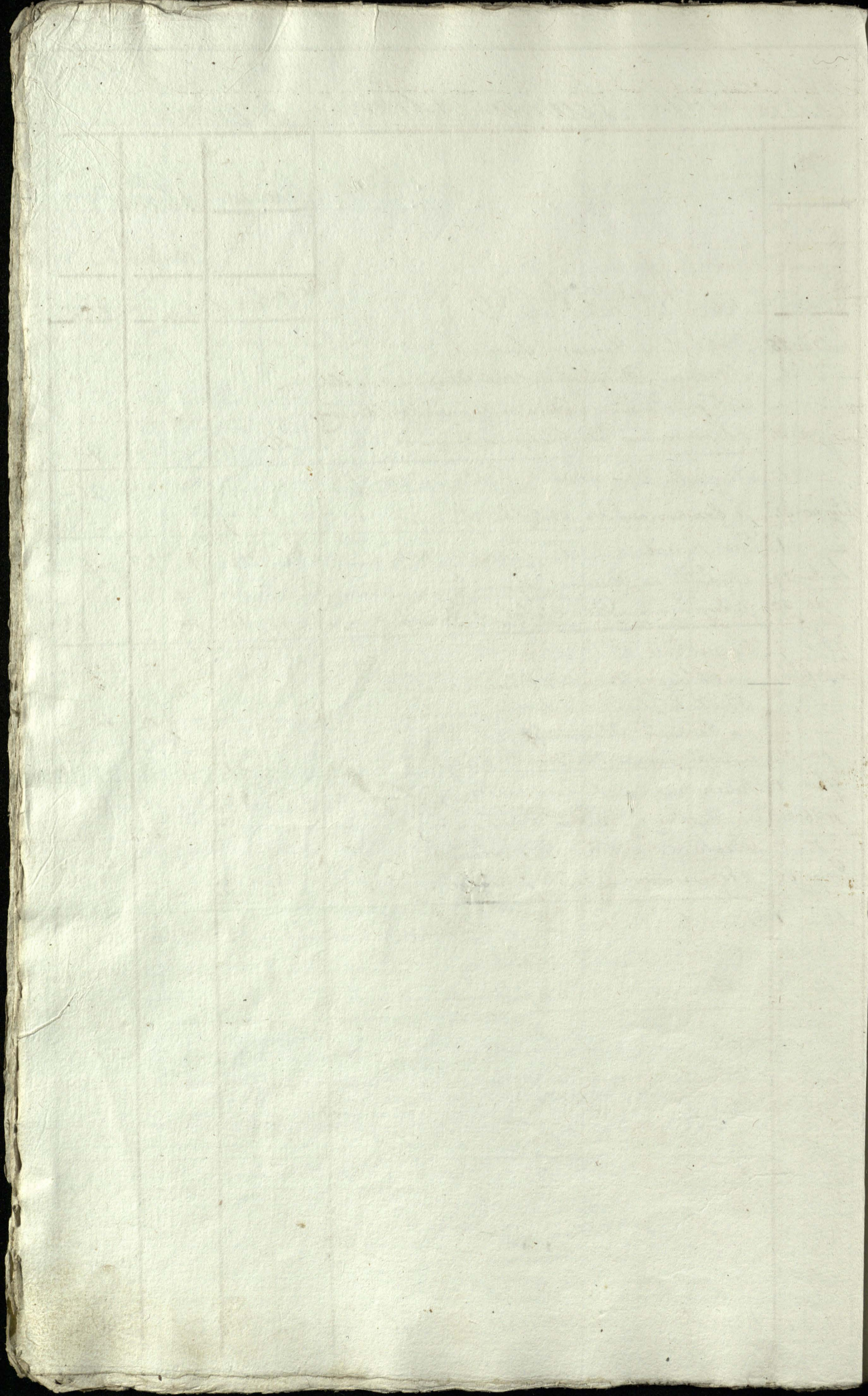
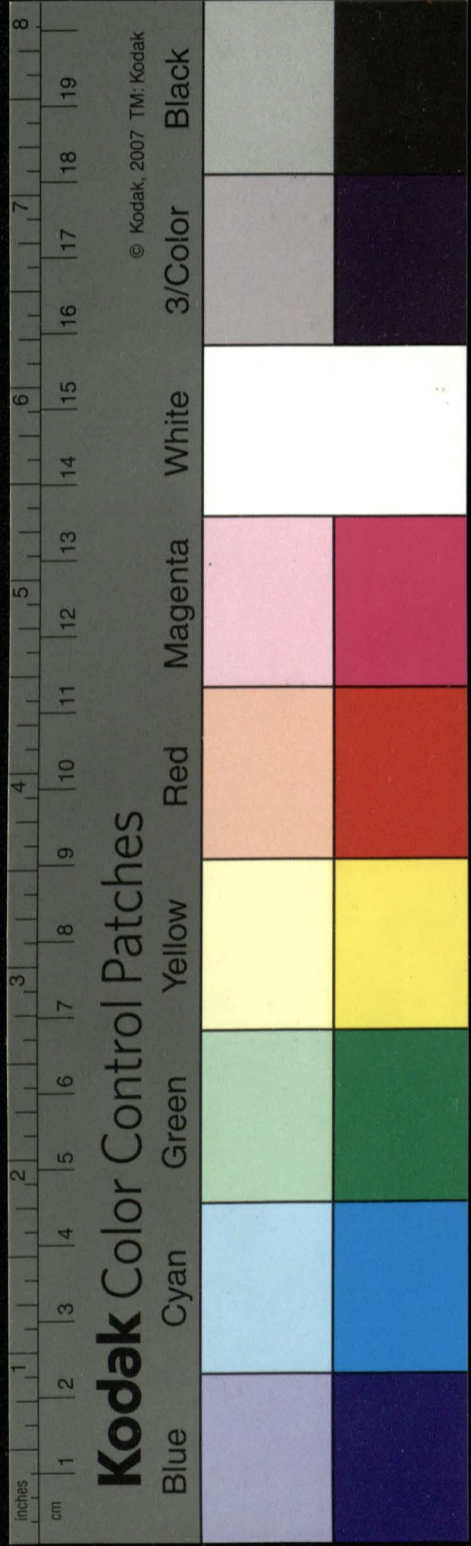
Datta		Trzyczód	Siara Stoma		Stew		
Wspolne	Swie		Wspolne	Swie	Wspolne	Swie	
Junij 24		Remanentem podacie sie.			36	30	65
		<i>(Sanktorsan Krajemistka)</i>					
Julij	6.	Lrobiono w Cstromkach Stozek jeden za Chmiela	16	8.			
	10.	Lrobiono koto przeniej Stozek jeden	17.	9.			
	12.	Lwiszono do Supy Solwarsney	8.	4.			
	14.	Lrobiono; Lwiszono w Lazu Stozek	10.	20.			
	17.	Lrobiono w Komarynskim do Lytu Stozek	15.	10.			
Julij po	18.	Lrobiono przez Anula Sokolle w Serechre					
	"	Stoch w Supy: w Lgach Stozek 4.7.	20.	43.			
	22.	Lrobiono w Komarynskim do Komarynskim jeden	6.	14.			
"	25.	Lrobiono koto jermieniu Komarynskim jeden	18.	12.			
	27.	Lrobiono do grobl. w Komarynskim Stozek jeden	20.	4.			
	28.	Lwiszono do Supy Solwarsney. do Bilat	6.	10.			
	29.	Lwiszono do Supy Solwarsney. do Bilat	14.	6.			
Julij po	29.	Lrobiono w Mlocytku Lazu Stozek dwa	"	40.			
	30.	Lrobiono przez Solwark Solkone Stozek piat	34.	32.			
	31.	Lrobiono w Dohim Stozek jeden	15.	17.			
	31.	Lwiszono a Mlowo Cmiada do Supy.	4.	3.			
1. Augusta		Komataw S. Mowawicz	223.	260	36	30	65
Aug po	8.	Lrobiono w Dohim Stozek dwa	6.	32.			
po	15.	Lwiszono; Lwiszono Cmiady, w Karm.		9.			
po	31.	Lwiszono a Mlowo Cmiady do Supy	17.	20.			
Obra	1.	Komataw S. Mowawicz	226.	310	36	30	65
	17.	Lrobiono w Kabinow Stozek jeden		22.			
	21.	Lrobiono w Kabinow Stozek jeden		20.			
po	26.	Lwiszono do Supy Solwarsney		18.			
po	30.	Lwiszono do Supy Solwarsney					16. 4.
Obra	1.	Komataw S. Mowawicz	226	373	36	30	81. 4.
po	31.	Lwiszono do Supy Solwarsney					20.
	1.	Obra Komataw S. Mowawicz					101. 4
po	30.	Lwiszono do Supy Solwarsney					40.
po.	31.	Obra Lwiszono do Supy Solwarsney					60. 4.
Stew	1.	Komataw S. Mowawicz					202
Stew	31.	Lwiszono do Supy Solwarsney					55.
Stew	31.	Lwiszono do Supy Solwarsney					48.
Stew	1.	Komataw S. Mowawicz	226	373	36	30	305.
po.	31.	Lwiszono do Supy Solwarsney					43.
		Komataw S. Mowawicz	226	373	36	30	348



Korochod Siana Storny i Plew.

Miesiące	Dni	Korochod	Siano		Stroma		Plew	
			Mianowite	Pozostale	Wozow	Korn	Korn	Bil 1/8
Julij	25	Wykryto na Karacie Sycowskiej	12	30
"	"	Maxymowi Dzierzerowi do Wini Alexijewicz na sto-
"	"	do ta przestawienie wydano na Wygnaniu W. Komisarz	2
po 31	"	z Expensowanego dla Cielat na Wygnaniu	11	6	9	..
1	1	Augusto Komnatwie S. Naprawicz	11	6	15	30	9	..
Aug. po 31	"	z Expensowanego dla Cielat na Wygnaniu	15	9
1	1	Grze Komnatwie S. Naprawicz	26	15	15	30	9	..
Septem	29	Wykryto na Karacie Sycowskiej	2
po 30	"	z Expensowanego dla Cielat na Wygnaniu	9	16
1	1	Komnatwie S. Naprawicz	35	31	17	30	9	..
na Oktobr	"	na Chliopny Karacie w Alexijewicz wykryto	4
"	"	Odestano dla Wator do Wraszewicz	x	42	..
"	"	na Lodowic Lubowanow wykryto	3
po 31	"	z Expensowanego dla Wydatk. Cielat	8	21	7	4
1	1	Komnatwie S. Naprawicz Letos	43	52	24	30	58	4
wg 12	"	na Koperawce, Wudowy Skary wykryto	30
1	1	Odestano dla Wator do Wraszewicz	x	63	..
1	1	z Expensowanego dla Wydatk. Cielat	12	25
1	1	Komnatwie Stanislaw Naprawicz	55	77	24	60	121	4
po 26	"	Odestano dla Wator do Wraszewicz	x	30	..
po 31	"	z Expensowanego dla Wydatk. Cielat	12	34
1	1	Komnatwie S. Naprawicz Letos	68	111	24	60	151	4
1	1	Odestano do Sokolki dla Wydatk	x	13	47
1	1	Odestano do Sokolki dla Wydatk	x	10	49
po 31	"	z Expensowanego dla Wydatk. i Cielat	11	32	10	..
1	1	Komnatwie S. Naprawicz Letos	102	233	25	..	161	4
1	1	Odestano do Sokolki dla Wydatk	x	10
1	1	Odestano do Sokolki dla Wydatk	x	21	5
1	1	Odestano do Wraszewicz Wudow	x	28	..
po 28	"	z Expensowanego dla Wydatk. i Cielat	10	38	14	4
1	1	Komnatwie S. Naprawicz Letos	143	276	25	..	209	..





Dalszy rozchod Siana, Moiny, i Siewu 1913

Data	Przebieg	Rozchod:	Siano		Moiny	Siew
			Wozow.	Kop.		
		Transport	143.	276	25.	204.
Marca 5.		Odstano do Brancisz dla Wolow				42.
9 ^o po 31.		z wyprawy na zapensowanie dla Bydla i Cielat	14.	39.		16.
10 ^o po 31.		z wyprawy na zapensowanie dla Bydla i Cielat				8.
11 ^o po 31.		Dano na wyprawę z polowkami dla Bydla i Cielat				9.
12 ^o po 31.		z wyprawy na zapensowanie dla Bydla i Cielat na Syonowie	10.	38.		12.
Maja 1	konnotacja	Stawistow Napiewnicz	164	178 ³⁵³	25.	291.
14		Wolowom z Ruskiej wsi na wyprawę do Komisji	1.			
po 31.		z wyprawy na zapensowanie dla Bydla i Cielat w Ogule	6.	17.		10. 4.
Junia 1	konnotacja	Stawistow Napiewnicz	174	177 ³⁴⁰	25.	301. 4.
po 31.		z wyprawy na zapensowanie dla Cielat na Syonowie	14.	1.		3. 4.
		konnotacja	188	148 ³⁷¹	25.	305.



Data	Miesiac	Dzień	Krowy		Siatownik			Cielęta		Zogul
			Dwójne	Jedynki	Buczek	Krowki		Krowki		
						12	12			

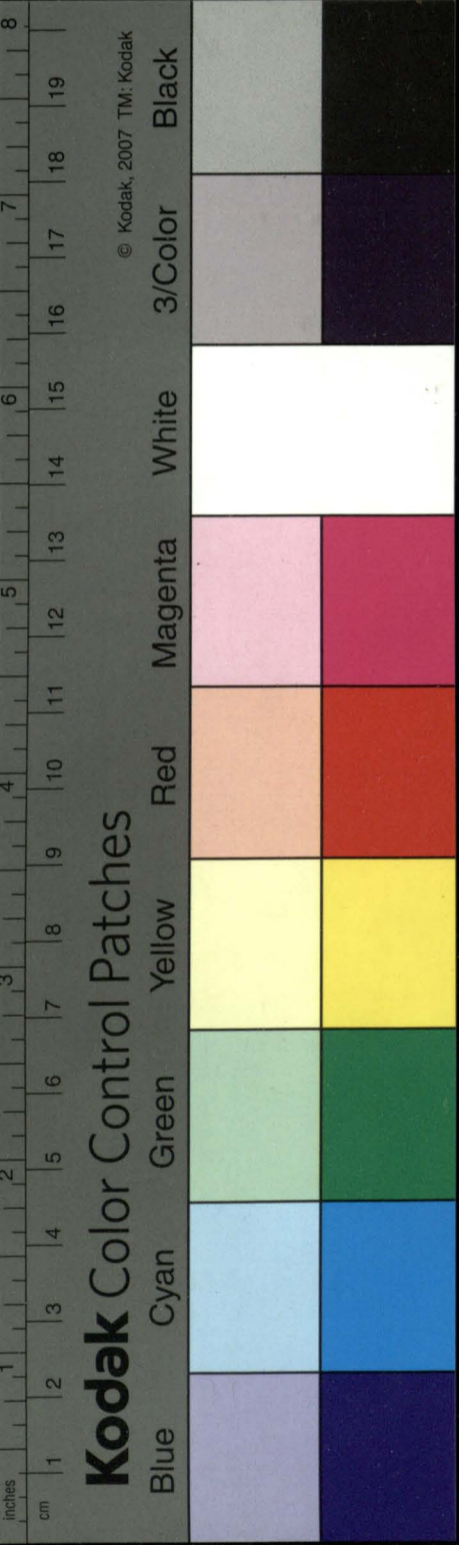
Truchoc
S i a t o w n i k

Junij 24	Remanontempudajsa	15 47 36 4 97							59 53 336
Julij 25	Przypadek z Branicami	4							2
Aug 11	Przypadek z Branicami		5						5
Sept 1	Konmatuż Nopucisz	19 47 36 4 97							59 53 345
Janij 10	Przypadek z Branicami		5						5
Feb 17	Przypadek z Branicami		7						7
Mar 21	Przypadek z Branicami		5						5
Apr 1	Konmatuż Nopucisz	19 47 36 4 114							59 53 362
May 2	Przypadek z Branicami		5						5
Jun 10	Przypadek z Branicami		5						5
Jul 14	Przypadek z Branicami		8						8
Aug 22	Przypadek z Sotkow		4						4
Sept 7	Przypadek z Mikona Dawa								
Oct 7	Wlewiec z 4. za Kromy, Nalej			1	1	1			3
Nov 26	Przypadek z Branicami		9						9
Dec 1	Konmatuż Nopucisz	19 47 36 4 145							59 53 396
Jan 6	Przypadek z Sotkow		11						11
Feb 22	Przypadek z Branicami	2	39						41
Mar 17	Przypadek z Sotkow		32						32
Apr 1	Konmatuż Nopucisz	2 19 47 36 4 272							1 59 53 480
May 3	Przypadek z Sotkow		2						2
Jun 5	Przypadek z Branicami	2	3						5
Jul 1	Konmatuż Nopucisz	4 19 47 36 4 232							1 59 53 487
Aug 23	od Paulka Dubawka z Olska	1							1
Sept 20	Przypadek z Branicami	1							1
Oct 24	Konmatuż Nopucisz	5 20 47 36 4 235							1 59 53 489

Data	Miesiac	Dzień	Krowy		Siatownik			Cielęta		Zogul
			Dwójne	Jedynki	Buczek	Krowki		Krowki		
						12	12			

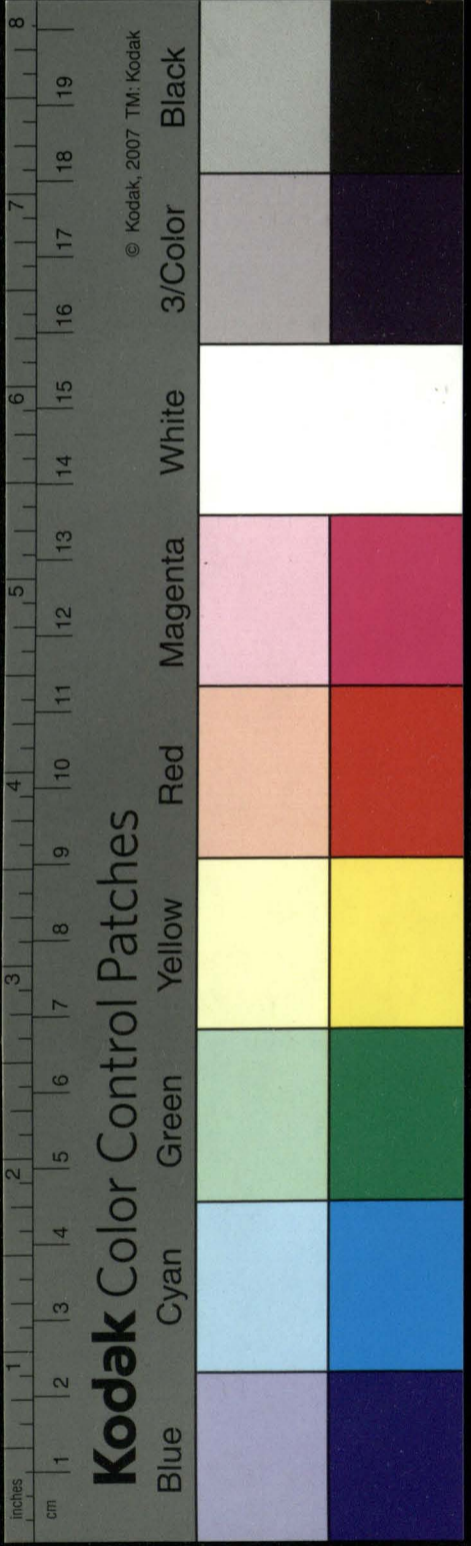
Truchoc
S i a t o w n i k

Julij 13	Czerwona z Sotkow								1	1
Sept 6	Przypadek z Branicami									1
Oct 19	Przypadek z Branicami		3							3
Nov 1	Konmatuż Nopucisz		2						1	5
Dec 2	Przypadek z Branicami									80
Jan 14	Przypadek z Branicami									58
Feb 10	Przypadek z Branicami		1						1	2
Mar 1	Konmatuż Nopucisz		3	1					3	88
Apr 4	Przypadek z Branicami									20
May 1	Konmatuż Nopucisz		3	1					3	108
Jun 13	Przypadek z Branicami									1
Jul 13	Przypadek z Branicami									30
Aug 14	Przypadek z Branicami									50
Sept 22	Przypadek z Sotkow		1						1	2
Oct 22	Przypadek z Branicami									1
Nov 26	Przypadek z Branicami		4						2	2
Dec 1	Konmatuż Nopucisz		3	6					3	104
Jan 22	Przypadek z Branicami		4							2
Feb 27	Przypadek z Branicami									1
Mar 1	Konmatuż Nopucisz		3	10					1	105
Apr 3	Przypadek z Sotkow		2							2
May 10	Przypadek z Branicami									1
Jun 16	Przypadek z Branicami									1
Jul 24	Przypadek z Branicami									1
Aug 28	Przypadek z Branicami									1
Sept 1	Konmatuż Nopucisz		3	13					1	108
Oct 8	Przypadek z Branicami									1
Nov 22	Przypadek z Branicami									1
Dec 1	Konmatuż Nopucisz		4	13					1	109



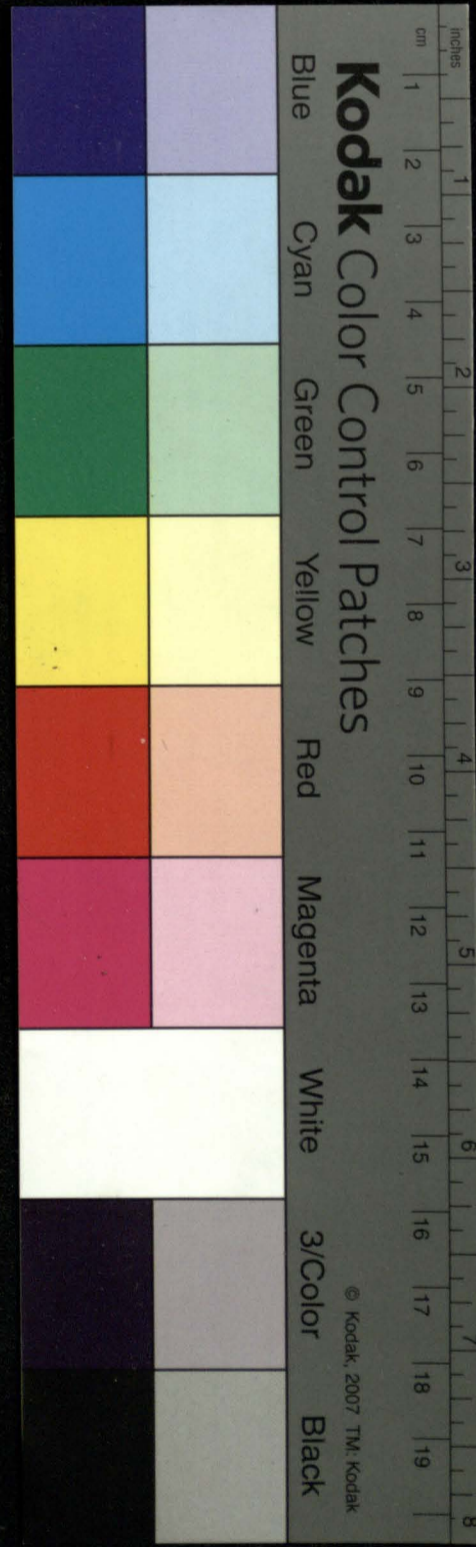
Metryka Krow wycielonych w 1837/8 roku

Data		Przebieg	Krowy		Cielęta	
Miesiące	Dni		Stawow	Suchow	Byczki	Mowiki
Przebieg						
Sier.	30.	Wycielony Gniada Lysa pod nie Cieluska Strokata.	1.			1.
góra	20.	„ - Biała bez odmiany pod nie Biała Cieluska	1.			1.
„	21.	„ - Ptewa bez odmiany pod nie Czerwona Cieluska	1.			1.
„	25.	„ - Gniada bez odmiany pod nie Czerwony Byerek	1.	1.	1.	
Kwa	1.	Konwetur S. Mowawicz Lator	3.	1.	1.	3.
„	3.	Wycielony Siwa bez odmiany pod nie Ptewa Cieluska	1.	1.		1.
„	9.	„ - Siwa bez odmiany pod nie Siwa - Cieluska	1.			1.
Kwa	11.	Gniada bez odmiany pod nie Byerek Czerw. Lysy	1.		1.	
„	17.	Biała Gniado Strokata pod nie Cieluska Ptewa Lysa	1.			1.
„	24.	Gniada bez odmiany pod nie Byerek Czarny	1.		1.	
„	29.	Siwa bez odmiany pod nie Czerwona Lysy Byerek	1.		1.	
Genw	1.	Konwetur - Stawow - Mowawicz	8.	2.	4.	6.
Janus	3.	Gniada bez odmiany pod nie Byerek Czerwony	1.		1.	
„	9.	Gniada Ciemna pod nie Cieluska Gniada	1.			1.
„	10.	Czerwona Lysa pod nie Byerek Czerwony Lysy	1.		1.	
„	14.	Biała Strokata Byerek Biała Strokata	1.		1.	
„	16.	Gniada Ciemna pod nie Cieluska Czerwona	1.	1.		1.
„	21.	Czerwona bez odmiany pod nie Czerwona Cieluska	1.			1.
„	22.	Czerwona Lysa pod nie; Cieluska Gniada	1.	1.		1.
Janus	24.	Ptewa bez odmiany pod nie Cieluska Czerwona	1.			1.
„	27.	Gniada Ciemna pod nie Byerek Czerwony Lysy	1.	1.		1.
„	27.	Czerwona pod Lasa, pod nie Czerwony Byerek	1.	1.		1.
„	25.	Gniado Strokata pod nie Byerek Czerwony Lysy	1.		1.	
„	26.	Czerwona Biała Strokata Cieluska Strokata	1.			1.
„	27.	Gniada Ciemna pod nie Byerek Czerwony	1.	1.		1.
„	28.	Ptewa bez odmiany pod nie Byerek Ptewa	1.		1.	
„	29.	Gniada bez odmiany pod nie Cieluska Czerwona	1.	1.		1.
„	29.	Czerwona bez odmiany pod nie Czerwona Cieluska	1.	1.		1.
„	29.	Ptewa bez odmiany pod nie Byerek Czerw. Lysy	1.		1.	
Feb.	1.	Konwetur S. Mowawicz Lator	17.	10.	13.	14.
„	1.	Siwa bez odmiany pod nie Byerek Czerwony	1.		1.	
„	2.	Czarna Ptewa pod nie - Czarny Byerek	1.		1.	
„	3.	Gniada Jarno pod nie Byerek Gniady	1.	1.		1.
„	3.	Czerwona bez odmiany Gniady Byerek	1.		1.	
„	4.	Czarna Lysa pod nie Czarny Lysy Byerek	1.	1.		1.
„	5.	Siwa bez odmiany pod nie Cieluska Czerwona	1.			1.
Łącznie =			21.	13.	18.	15.



Metryka Krow wycielonuch w 183 1/2 roku

Data		Przyrost	Krowy		Cielęta	
Miesiąc	Dni		Stawny	Stornowa	Byzskij	Konwiska
		Transport	21.	12.	18.	15.
Feb 2	6.	Gniada bez odmiany podnie Cieluska Kremowa Lysa.	1.			1.
	7.	Stowa Lysa podnie Byzek Kremowy Lysy.	1.		1.	
	7.	Kremowa bez odmiany podnie Kremowa Cieluska		1.		1.
	9.	Siva bez odmiany podnie - Byzek Kremowy.	1.		1.	
	9.	Gniada Ciemna podnie Byzek Kremowa Stokata.		1.	1.	
	10.	Siva bez odmiany podnie Cieluska Kremowa Lysa		1.		1.
	11.	Stowa bez odmiany podnie Stowa Cieluska	1.			1.
	12.	Siva Ciemna podnie Cieluska Kremowa.	1.			1.
Feb 17.	17.	Craina bez odmiany podnie Craina Cieluska.		1.		1.
	18.	Gniada Stokata podnie Byzek Stowy.		1.	1.	
	19.	Siva bez odmiany podnie Cieluska Kremowa Lysa	1.			1.
	20.	Gniada bez odmiany podnie Cieluska Kremowa.		1.		1.
	21.	Craina Lysa podnie; Craina Lysy Byzek.		1.	1.	
	22.	Kremowa Stokata podnie Siva Cieluska.		1.		1.
	18.	Craina bez odmiany podnie Byzek Kremowy.		1.	1.	
	19.	Stowa bez odmiany podnie Kremowy Lysy Byzek.	1.		1.	
	19.	Craina Stokata podnie Byzek Kremowy.	1.		1.	
Feb 21.	21.	Kremowa bialo pachwa podnie Cieluska Kremowa Lysa		1.		1.
	22.	Craina bez odmiany podnie Craina Cieluska		1.		1.
	23.	Craina Stokata podnie Cieluska Craina Lysa		1.		1.
	24.	Kremowa bez odmiany podnie Byzek Kremowy Lysy	1.		1.	
	25.	Ciemna Gniada podnie Stowy Byzek.		1.	1.	
	26.	Siva Lysa podnie Kremowa, Stokata Byzek	1.		1.	
	27.	Gniada pod Bruchem biala; Byzek Kremowy Lysy.	1.		1.	
	28.	Stowa bez odmiany podnie Cieluska Siva.	1.			1.
	29.	Siva bez odmiany podnie Byzek gniady	1.		1.	
	30.	Stowa bez odmiany podnie Kremowy Lysy Byzek	1.		1.	
	31.	Siva Lysa podnie Byzek Kremowy Lysy.		1.	1.	
Mar 1.	1.	Konnotur. Stornowa - Mępurwis Letur	35.	36	33	28.
	2.	Siva bez odmiany podnie Stowa Lysa Cieluska		1.		1.
	3.	Kremowa bez odmiany podnie Byzek Kremowy.		1.	1.	
	4.	Gniada bez odmiany podnie Byzek Kremowy Lysy.		1.	1.	
	5.	Stowa bez odmiany podnie Byzek Stowy.		1.	1.	
		Latko	35.	30.	36.	29.



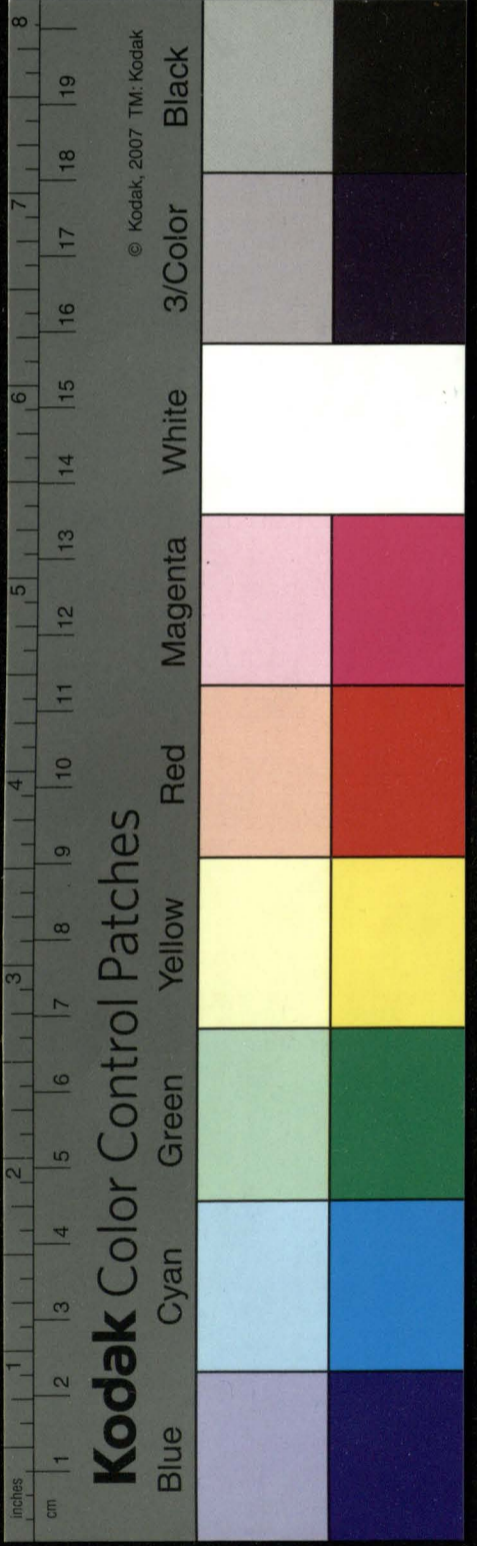
Další Cíj Metryk Krov Mýcienych Roku 1838. go:

Data		Prýchod:	Krovny		Císta	
Mýcny	Dne		Stavny	Stavny	Byrek.	Mýcny

Fransport 35. 30. 36. 29.

Marca	3.	Siva dyra pod nio kerwony Byrek.	..	1.	1.	..
	5.	Oxwona bez odmiany pod nio Byrek plony.	1.	..	1.	..
	7.	Cimno Gniada pod nio Oxwony Byrek.	1.	..	1.	..
	6.	Gniada strokata pod nio Byrek kerwony dyry.	1.	..	1.	..
	7.	Oxwona bez odmiany pod nio Cieturka kerwona.	1.	..	1.	..
	7.	Carma stroka pod nio Byrek Carny pruse.	1.	..	1.	..
	7.	ptowa bez odmiany pod nio Byrek ptowy.	1.	..	1.	..
	8.	Carwona pod Bruchem biato kerwona Cieturka.	1.	..	1.	..
	10.	ptowa bez odmiany pod nio Cieturka Oxwona.	1.	..	1.	..
	11.	Gniada bez odmiany pod nio Cieturka Oxwona.	..	1.	..	1.
	12.	ptowa bez odmiany pod nio Byrek plony dyry.	1.	..	1.	..
	12.	Gniada dyra pod nio Cieturka Gniada.	1.	..	1.	..
	12.	Gniada Rabo mysa Byrek Oxwono strokate.	..	1.	1.	..
Marca	11.	Oxwona strokata Cieturka Oxwona dyra.	1.	..	1.	..
	12.	Siva bez odmiany pod nio Cieturka ptowa.	1.	..	1.	..
	12.	Oxwona bez odmiany pod nio Oxwono Cieturka.	1.	..	1.	..
	13.	Siva bez odmiany pod nio Cieturka Siva.	1.	..	1.	..
	14.	ptowa bez odmiany pod nio Cieturka ptowa.	..	1.	..	1.
	14.	Gniada strokata Byrek Oxwono strokate.	..	1.	1.	..
	15.	ptowa bez odmiany pod nio Byrek Oxwony.	1.	..	1.	..
	15.	Siva bez odmiany pod nio Byrek Ox. dyry.	..	1.	1.	..
	16.	Gniada bez odmiany pod nio Cieturka Gniada.	..	1.	..	1.
	17.	ptowa dyra pod nio Gniady dyry Byrek.	1.	..	1.	..
	17.	Gniada Cimno pod nio strokate Oxwono Byrek.	..	1.	1.	..
	17.	Siva strokata Oxwona bez odmiany Cieturka.	..	1.	..	1.
Marca	17.	Carwona bez odmiany pod nio Cieturka kerwona.	1.	..	1.	..
	18.	ptowa bez odmiany pod nio Cieturka Siva.	..	1.	..	1.
	18.	Gniada Cimno pod Bruchem biato Byrek Carny.	1.	..	1.	..
	19.	Oxwona dyra pod nio Byrek Oxwony dyry.	1.	..	1.	..
	22.	Gniada strokata pod nio Byrek Gniady strokate.	1.	..	1.	..
	23.	Oxwona bez odmiany pod nio Byrek kerwony.	..	1.	1.	..
	24.	Oxwona strokata pod nio Byrek strokate.	1.	..	1.	..
	25.	Oxwona dyra pod nio Gniady pruse Byrek.	..	1.	1.	..
	26.	Gniada bez odmiany pod nio Byrek Oxwony.	1.	..	1.	..
	27.	Carma strokata pod nio Cieturka Gniada.	1.	..	1.	..
	28.	Carno ptowa pod nio Byrek Oxwony.	1.	..	1.	..
	28.	Cimno ptowa pod nio Cieturka Biata.	1.	..	1.	..
	29.	Carwona bez odmiany pod nio Cieturka kerwona.	1.	..	1.	..

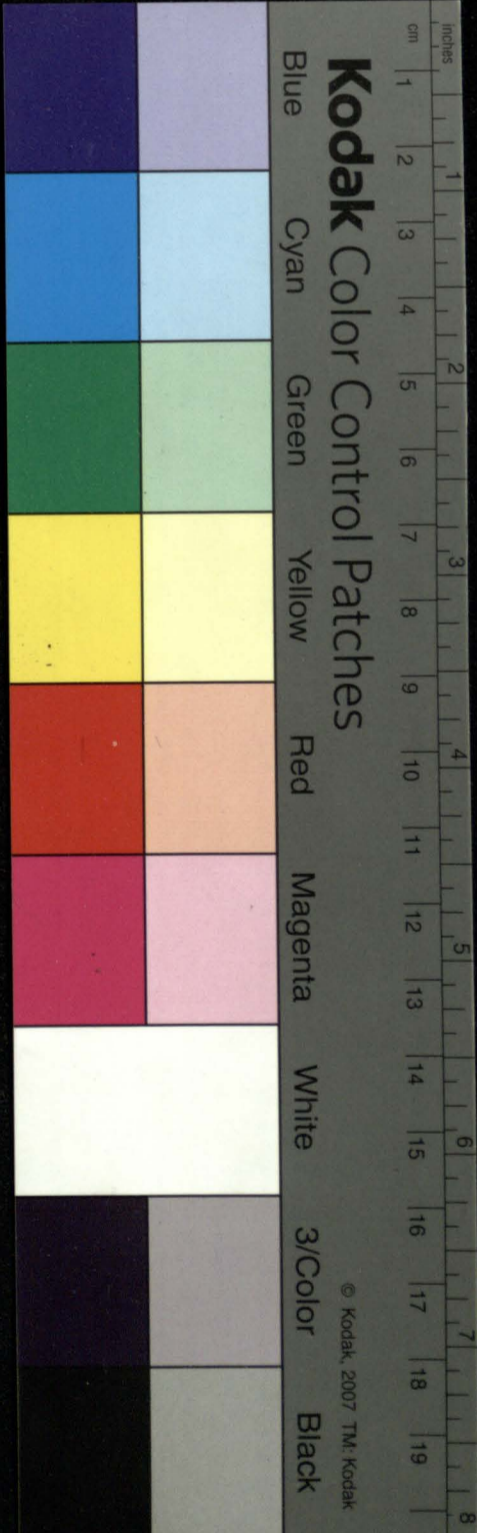
Apr 1. Karmotie Honistaw Mýcny Latas, 61 42 58 46



#416

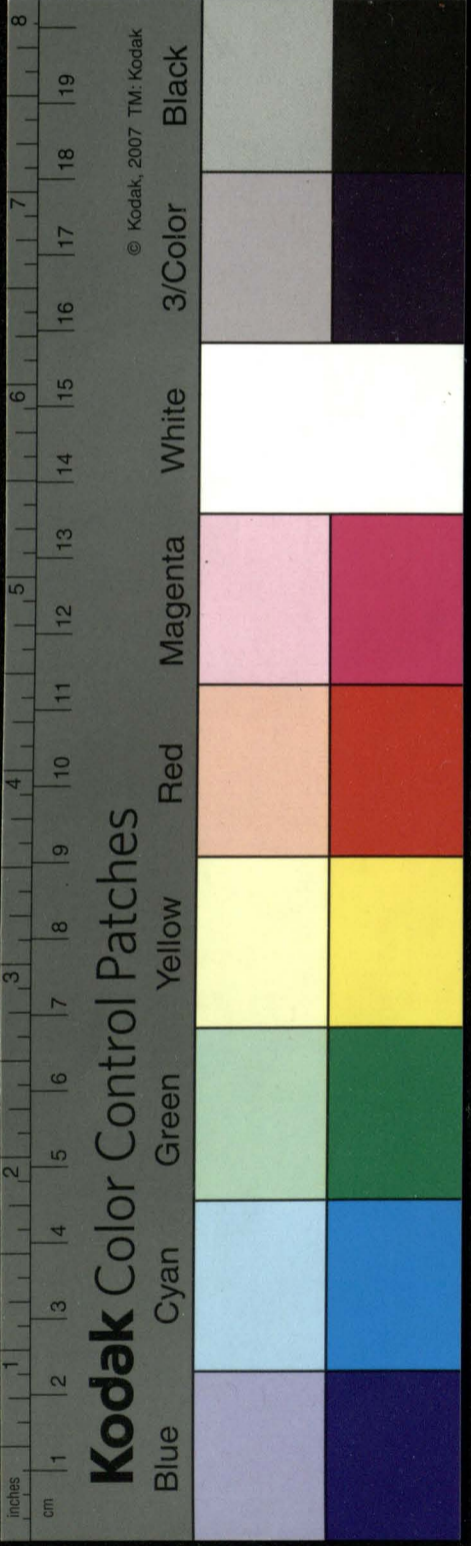
Dalszy Ciąg Metryk Krow ucielonych Roku 1838. g.

Data	Miejscowość	Opis	Krowy - Cięta			
			Stano	Wielkość	Byczki	Wielkość
Transport			61	42	57	46
Apryla	2.	Siwa bez odmiany Byczek pod nie Biato pachwy	1	1		
	3.	Gniada bez odmiany pod nie Byczek czerwono tyry	1	1		
	3.	Czerwona bez odmiany pod nie Cieturka (ptowa)	1	1	1	
	4.	Czarna bez odmiany pod nie Czerwony Byczek	1	1		
	5.	Siwa tyra pod nie Byczek Czerwony tyry	1	1		
	6.	Czerwona tyra pod nie Byczek Czerwony	1	1		
	7.	Ptowa bez odmiany pod nie Czerwony Byczek	1	1		
Apryla	9.	Czerwona bez odmiany pod nie Cieturka ptowa	1	1	1	
	10.	Gniada spina biata pod nie Byczek Czerwony	1	1		
	11.	Gniada tyra pod nie Cieturka Gniada	1	1	1	
	12.	Siwa biato pachwa pod nie Cieturka strokata	1	1	1	
	13.	Siwa bez odmiany pod nie Byczek Siwy	1	1		
	14.	Czarna bez odmiany pod nie Czarna tyra Cieturka	1	1	1	
	15.	Ptowa bez odmiany pod nie Byczek ptowy	1	1	1	
	16.	Gniada Ciemno pod nie Byczek Czerwony	1	1	1	
	17.	Czerwona strokata pod nie Byczek gniady	1	1	1	
	18.	Czarna bez odmiany pod nie Cieturka czerwona	1	1	1	
Apryla	20.	Siwa bez odmiany pod nie Cieturka czerwona	1	1	1	
	21.	Gniada bez odmiany pod nie Cieturka Czer. tyra	1	1	1	
	22.	Czerwona bez odmiany pod nie Byczek ptowy	1	1	1	
	23.	Siwa tyra pod nie Cieturka ciemno gniada	1	1	1	
	24.	Ciemno gniada pod nie Byczek Czerwony	1	1	1	
	25.	Siwa bez odmiany pod nie gniada Cieturka	1	1	1	
Novia	1.	Komolice - Stanislaw - Marcewicz	74	52	70	56
	2.	Ciemno strokata pod nie Byczek ptowy	1	1	1	
	3.	Gniada braba tyra pod nie Cieturka czerwona	1	1	1	
	4.	Siwa tyra pod nie Czerwona tyra Cieturka	1	1	1	
	5.	Biata bez odmiany pod nie Cieturka Biata Wazy Ciemne	1	1	1	
	6.	Czerwona bez odmiany pod nie Cieturka Czerwona tyra	1	1	1	
	7.	Ptowa bez odmiany pod nie Cieturka ptowa	1	1	1	
	8.	Gniada tyra pod nie Czerwona strokata Cier. Cieturka	1	1	1	
	9.	Siwa biato pachwa pod nie Byczek czerwono tyry	1	1	1	
Junia	1.	Komolice - Stanislaw - Marcewicz	80	54	72	62
	2.	Siwa bez odmiany pod nie ptowa Cieturka	1	1	1	
	3.	Ptowa bez odmiany pod nie Byczek gniady	1	1	1	
	4.	Gniada tyra pod nie Czerwona strokata Byczek	1	1	1	
	5.	Czerwona strokata pod nie Ciemno gniady Byczek	1	1	1	
	6.	Ptowa Ciemno bez odmiany pod nie Czerwony Byczek	1	1	1	
			80	54	70	60



Przychod Nabiału w 83 1/8 Roku

Miesiąc	Dzień	Przychod	Masto		Syr		Kwas	Kwas
			Lasy	Syr 1/4	Syr 1/2			
					Masło	Syr		
Junij 24		Permanentem posiada się	38		7	38		
Julij		Lebrano	24		10	30		
Augu 1		Konnotuiz - S. Mopuowicz Latos	62		18	8		
Augu 1		Lebrano	20		8	22		
Sep 1		Konnotuiz S. Mopuowicz Latos	82		26	30		
Sep 1		Lebrano	14		6	30		
Ok 1		Konnotuiz - S. Mopuowicz Latos	96		33			
Ok 1		Lebrano	8		2	30		
Nov 1		Konnotuiz S. Mopuowicz Latos	104		35	30		
Nov 1		Lebrano	4		1	10		
Dec 1		Konnotuiz S. Mopuowicz	108		36	40		
Dec 1		Lebrano	1			20		
Jan 1		Konnotuiz - Stowistaw Mopuowicz	109		37			
Jan 1		Lebrano znowo wyzielonych		3		10		
Feb 1		Konnotuiz S. Mopuowicz	109		37	10		
Feb 1		Lebrano znowo wyzielonych	1	2		20		
Mar 1		Konnotuiz - Stowistaw Mopuowicz	110		37	30		
Mar 1		Lebrano znowo wyzielonych	2		1			
Apr 1		Konnotuiz S. Mopuowicz	112		38	30		
Apr 1		Lebrano	4		2			
Maj 1		Konnotuiz - Stowistaw - Mopuowicz	116		40	30		
Maj 1		Lebrano	14		7			
Jun 1		Konnotuiz S. Mopuowicz	130		47	30		
Jun 24		Lebrano	17		10	30		
		Konnotuiz S. Mopuowicz Latos	147		58			



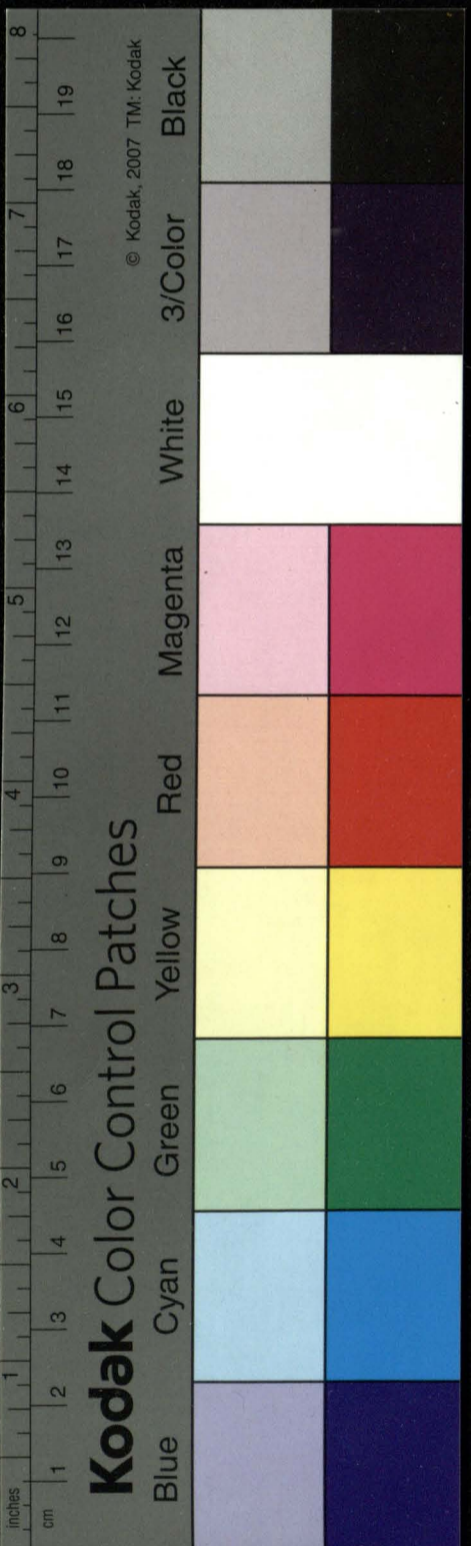
Dalszy ciąg Metryk krow wyielonych Roku 1858.

Data		Krowy	Cielęta		
Miesiąc	Dzień		Stano	Stano	
		85	54	76	63
	15 ^{ty}	Transport.			
Junij	17.	1.	..	1.	..
	21.	1.	1.
	24	87	54	77	64.



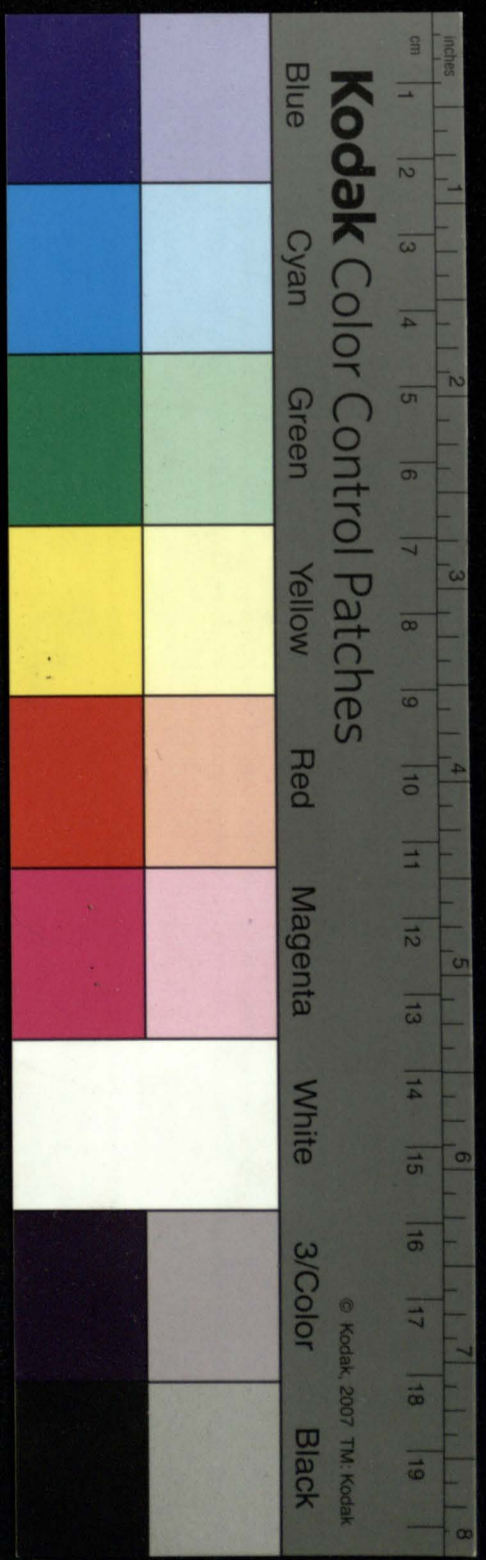
Roztwór Nabiału w 1897 7/8 Rok

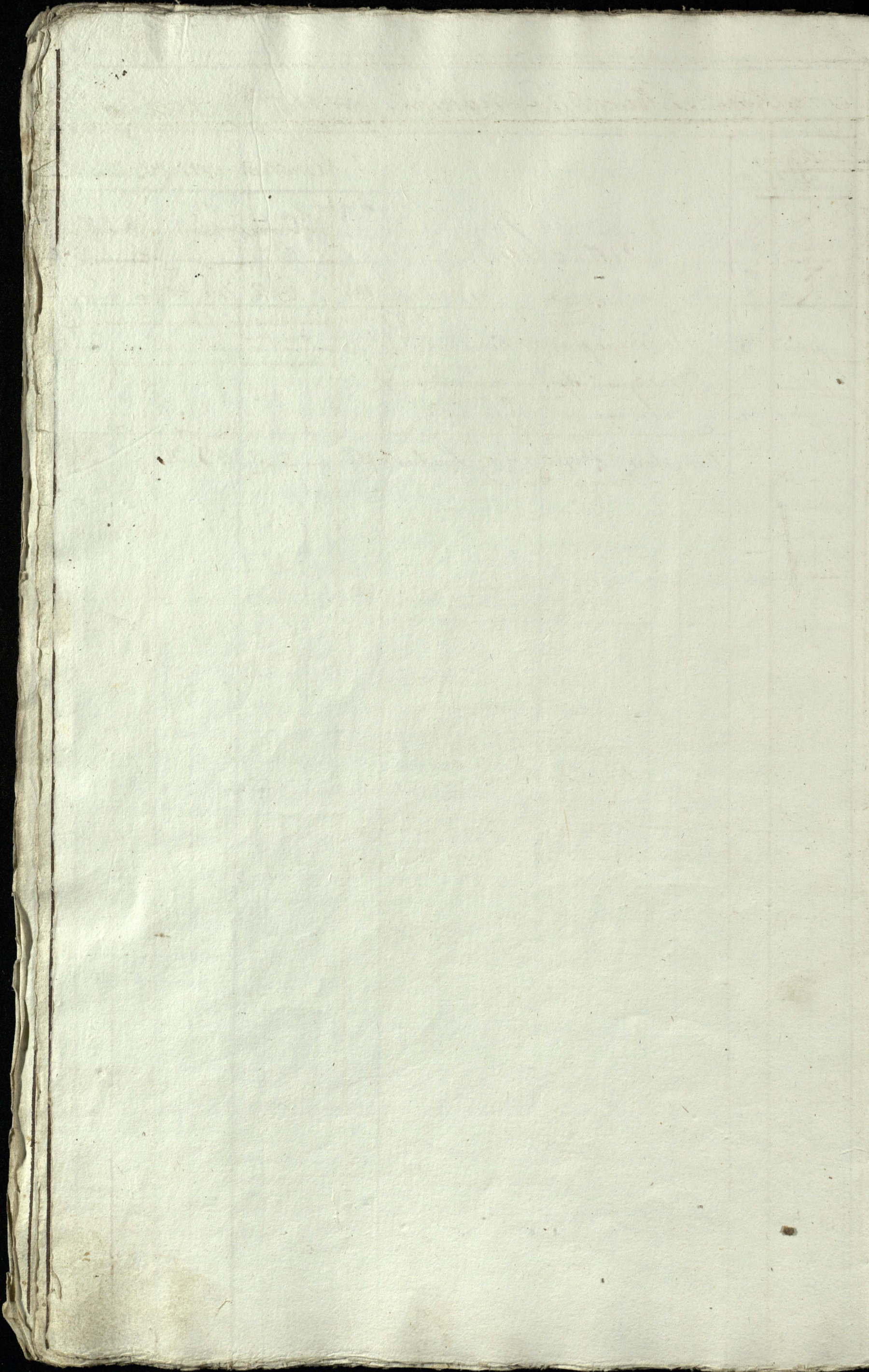
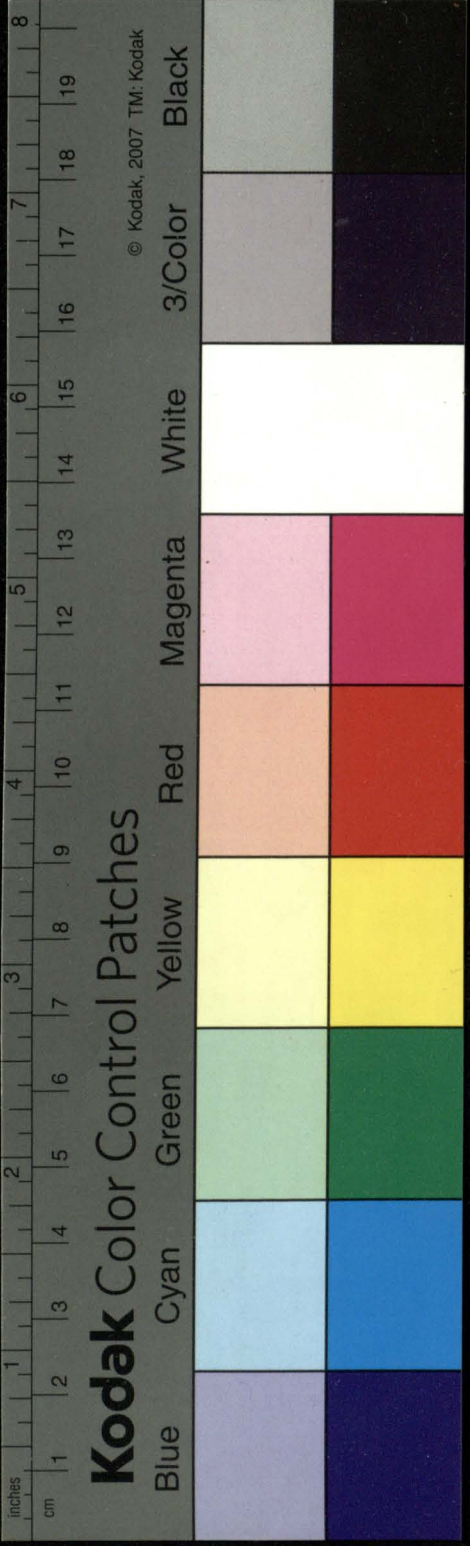
Data		Miejsce	Masto		Sery		Kwarki	
Miesiąc	Dzień		6 gat. T. aski	Garoc 1/4	1/2	1/2	1/2	1/2
Roztwór								
Julia po	21.	Sprzedano po Miasteczkach			4.	30.		
	22.	do Brestu: na do dykt. wydano za Aug. Włocław				30.		
Augusta	1.	Komnatuiz S. Napiewnicz			5.			
	7.	na Ordynarię, Wł. Komisarsowi wydano	1.					
	8.	na Marsie Doktorowi za Aug. Wł. Komisarsowi			2.			
Aug. po	31.	Sprzedano po Miasteczkach			3.			
Sierp	1.	Komnatuiz S. Napiewnicz	1.		2.	8.		
Septemb po	30.	Sprzedano po Miasteczkach			4.	30.		
	5.	na Ordynarię, Wł. Komisarsowi wydano	1.					
Sierp	1.	Komnatuiz S. Napiewnicz	2.		2.	12.	20.	
	5.	Wł. Debiickiemu plenipot. wydano	1.					
	19.	Wyprowadano do Brestu: na do dykt. Wł. Komisarsowi	93.			20.		
Sierp po	31.	Sprzedano po Miasteczkach				2.		
	1.	głw. Komnatuiz S. Napiewnicz	96.		2.	34.	30.	
po Sierp		Sprzedano po miasteczkach				1.		
Wier	1.	Komnatuiz S. Napiewnicz	96.		2.	35.	30.	
Janu.	14.	Sprzedano do Brestu: na do dykt.	13.					
Febr.	1.	Komnatuiz S. Napiewnicz	109.		2.	35.	30.	
	11.	Wł. Sprawnikowi Judynowi wydano	1.					
	20.	Wł. Krapczemu Debiickiemu wydano		3.				
	28.	Sprzedano po Miasteczkach				1.	30.	
Marcia	1.	Komnatuiz Stanisław Napiewnicz	110.		3.	2.	37.	
	20.	na Ordynarię, Wł. Komisarsowi wydano	1.					
Apra	1.	Komnatuiz S. Napiewnicz	112.		3.	2.	37.	30.
Apr. po	30.	Sprzedano po miasteczkach				2.	30.	
Maj	1.	Komnatuiz S. Napiewnicz	112.		3.	2.	37.	30.
	10.	na Ordynarię, Wł. Komisarsowi wydano	1.					
	15.	Sprzedano przez Wł. Komisarsowi	1.					
po	31.	Sprzedano po Miasteczkach				4.	30.	
Junia	1.	Komnatuiz S. Napiewnicz	114.		3.	2.	44.	30.



Dalszy rozchod niabiata w 1837/8. Roku.

Datta		Masto. Sery.							
Miesiac	Dzień	Rozchod:	b. gar.	1/2	kwartowy				
			czark.	Garca	Garca				
		Tranypu	114	3	2	44	20		
Junii	8.	Spraedano przez M. Kuznecowa	2.						
ju	30	M. Judynowi sprawnikowu wydano	1.						
po =	24.	Spraedano po Miaszczach					2.	30	
		Komnatu szyciarzy	Letus	117	3	2	44	20	

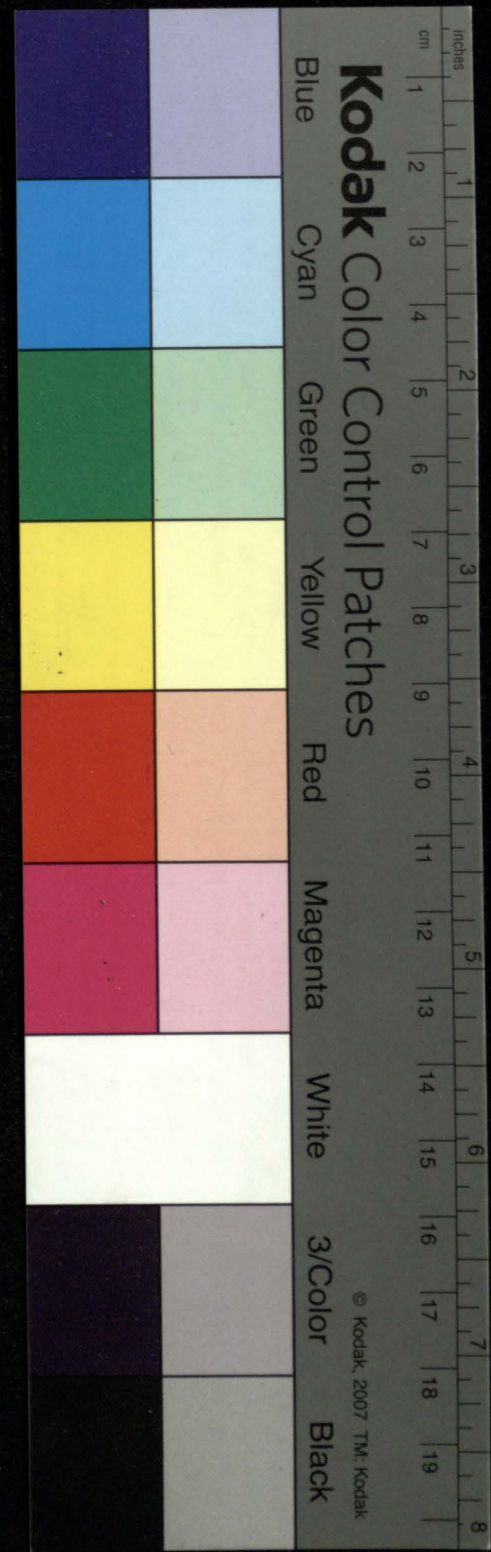


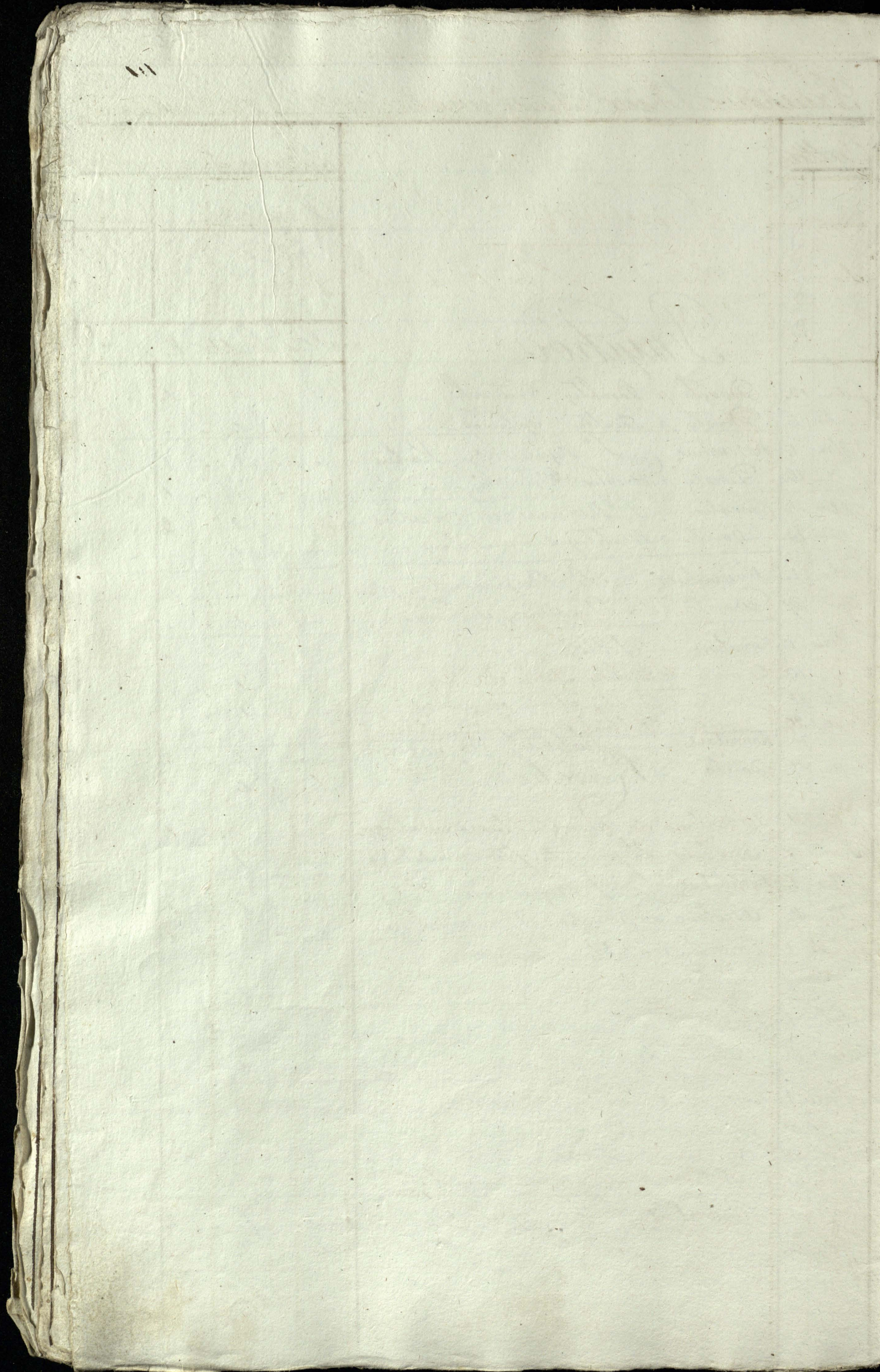
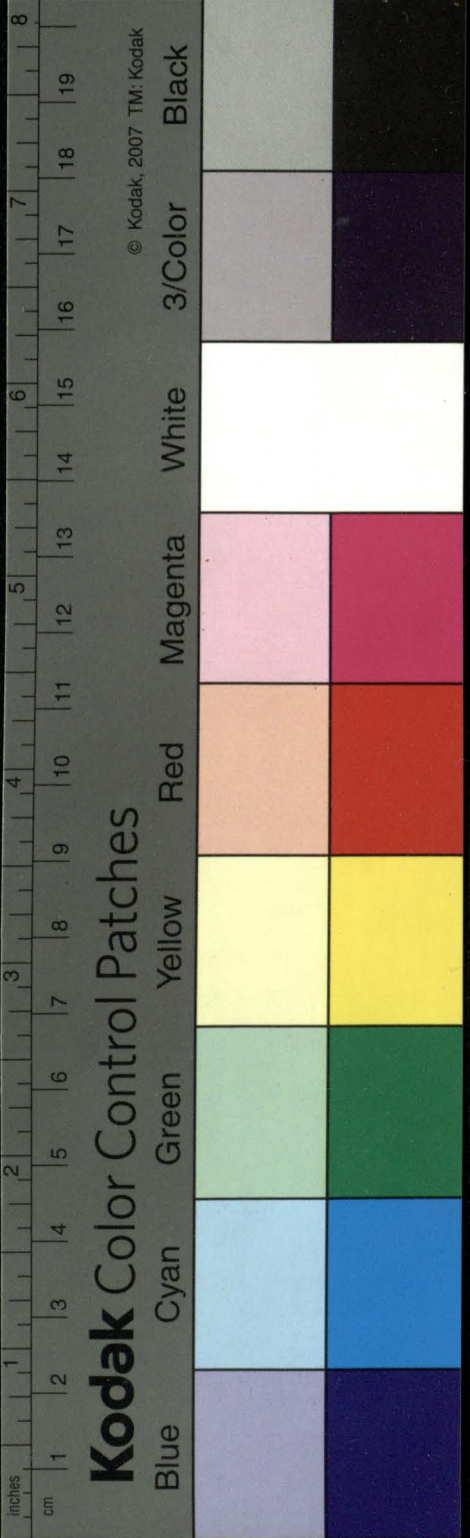


19
198

Przechod Skur Surowych w 189 7/8 Rok

Data	Miejscowość	Dzielnica	Skury Surowe							
			Budylicie				Cinne			
			Makarycz.	Moskwa	Sobor	Stawitsk	Kubysie	Purp.	Wap.	
Przechod			Skur Surow							
Julii 13.	Doroto	Dziechley Cietuski					1			
Septem 6.	Doroto	Dziechley Jatawey			1					
gwa 1.	Konnotwie	S. Mopuwriz Latus			1		1			
je 10.	Doroto	Dziechley Cietuski					1			
Alm=1.	Konnotwie	S. Mopuwriz Latus					1			
Jan 19.	Doroto	Dziechley Starey Jatawey			1		2			
Feb 1.	Konnotwie	S. Mopuwriz								
Apr 24	Doroto	Dziechley Starey Jatawey			2		2			
Moi 1	Konnotwie	S. Mopuwriz			1					
je 10.	Doroto	Dziechley Starey Jatawey			3		2			
je 16.	Doroto	Dziechley Starey Stanowney			1					
po 29.	Doroto	Dziechley Starey Jatawey			1					
po 24.	Konnotwie	Stawitsk Mopuwriz			2					
po 24.	Doroto	Rozchoo: Dzechley	1		1		2			
Julii 31.	Odestano	do prawetu Brascuickiego					1			
Septem 14.	Odestano	do prawetu Brascuickiego			1					
gwa 1.	Konnotwie	S. Mopuwriz Latus			1		1			
je 24.	Odestano	do prawetu Brascuickiego					1			
Alm: 1.	Konnotwie	Stawitsk Mopuwriz					1			
Jan 29.	Odestano	do prawetu Brascuickiego			1		2			
Feb 1.	Konnotwie	S. Mopuwriz					1			
Apr 30	Odestano	do prawetu Brascuickiego			2		2			
Moi 1	Konnotwie	S. Mopuwriz			1					
je 5.	Odestano	do prawetu Brascuickiego			3		2			
je 21.	Odestano	do prawetu Brascuickiego			1					
po 21.	Odestano	do prawetu Brascuickiego			1					
po 21.	Odestano	do prawetu Brascuickiego			2					
Junii 1	Konnotwie	S. Mopuwriz			7		2			
po 24.	Odestano	do prawetu Brascuickiego	1		1					



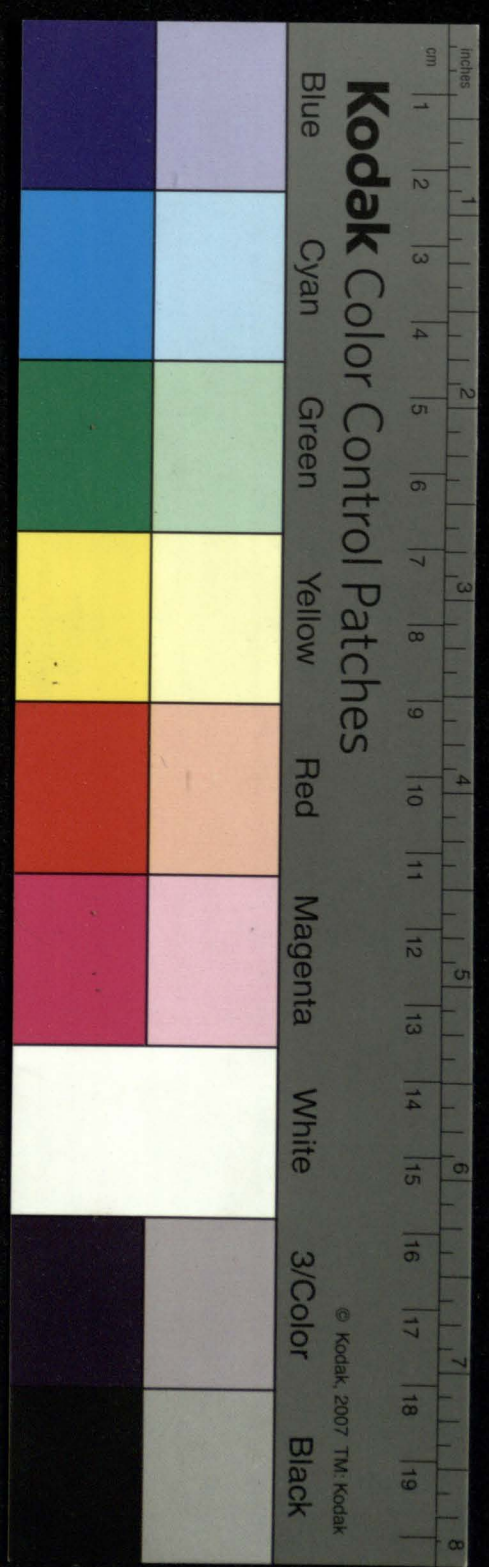


Przychod Kuch i Saj Kuchnych w 183 7/8 Roku

Data	Przychod	Kuch i Saj	
		Przychod	Saj
Septem 20.	Wybrano od Wlascian Czynnowych	90.	..
w Marcu	Wybrano od Wlascian Czynnowych	..	6. 10.
9 ^o = 9 ^o	Wybrano od Wlascian Czynnowych	..	8. 35.
Apr 1	Konnatalne S. Mowu w 13 Latos	90	14 45.

Rozchod

Septem 20.	Odeslano do Bracia Sprzedane Arkani
..	przeko M ^o Komisarza i do Stawki	90.	..
w Marcu	Odeslano do Bracia	..	6. 10.
9 ^o 9 ^o	Odeslano do Bracia	..	8. 35.
Apr 1	Konnatalne S. Mowu w 13 Latos	90	14 45.



Przychod Chmielu w 183 1/2 Roku

Datta

Chmiel

uogosc Prze

Przychod

Trudy Trud

w Septembrec

Lebrano w Chmielniku

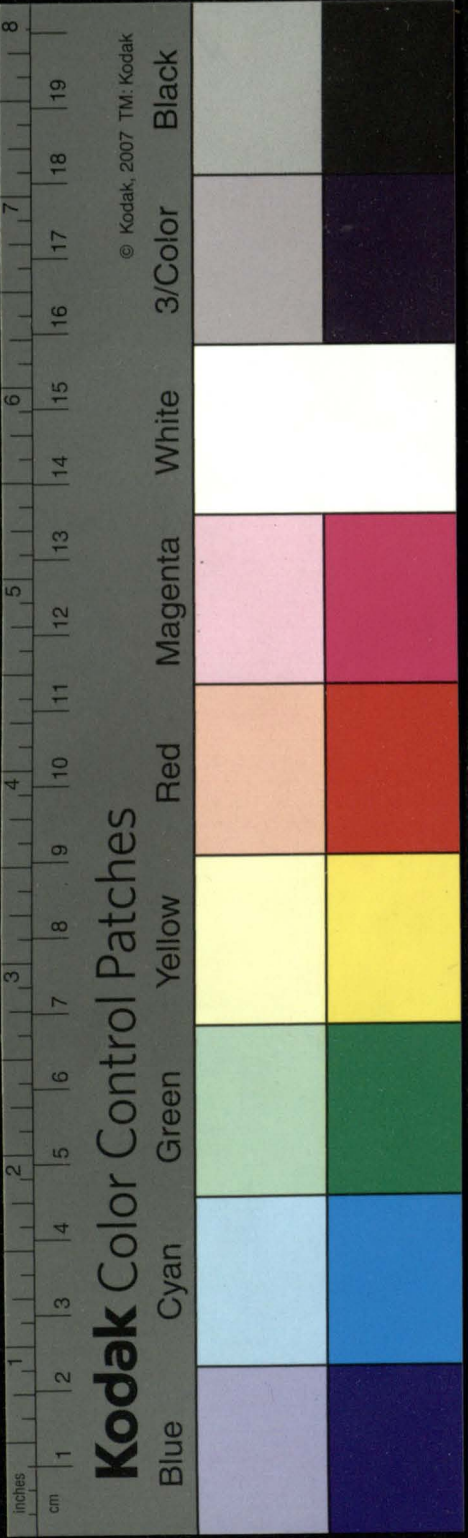
1. 30.

Przychod

w Septembrec

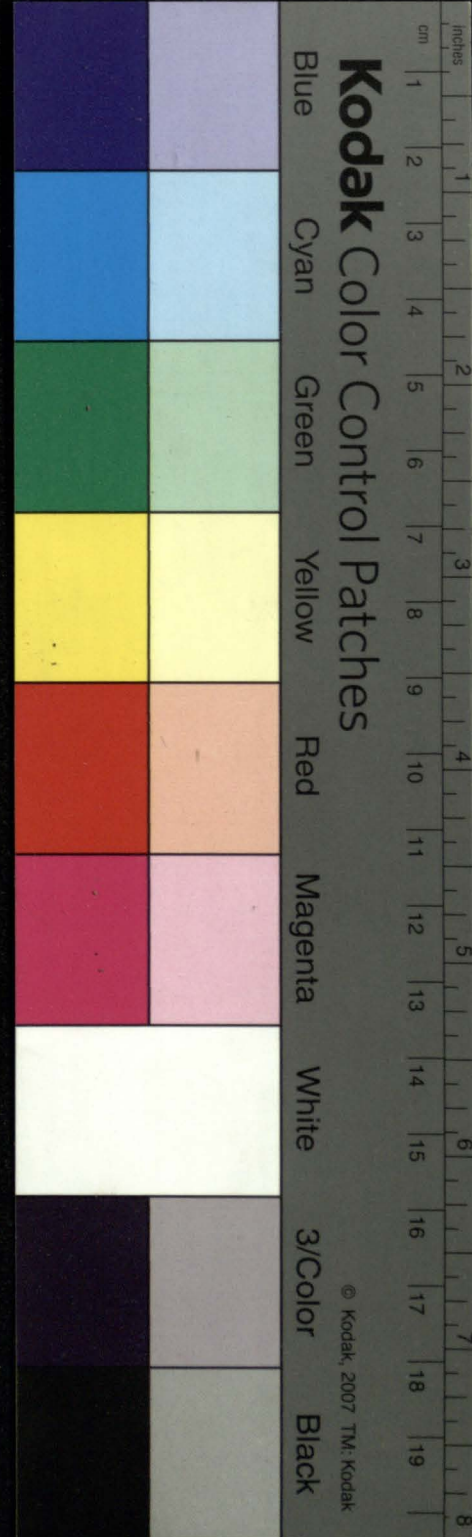
Odeszane do Prowentu Praxiewicki

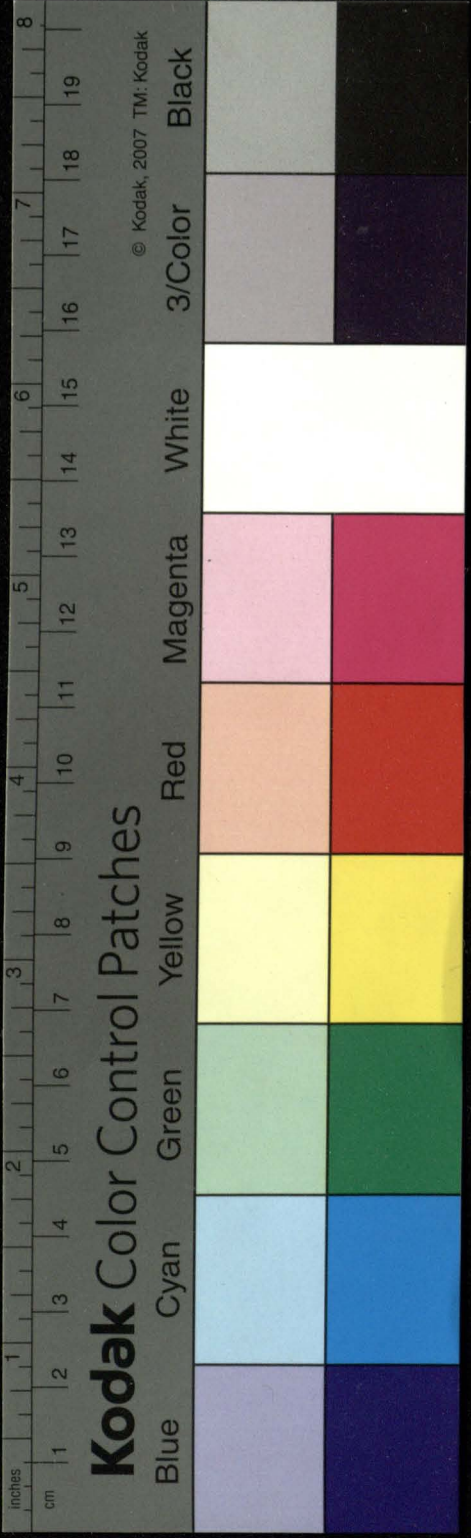
1. 30.



Przychod Ogrodowemu i Warzywu w 1837 roku

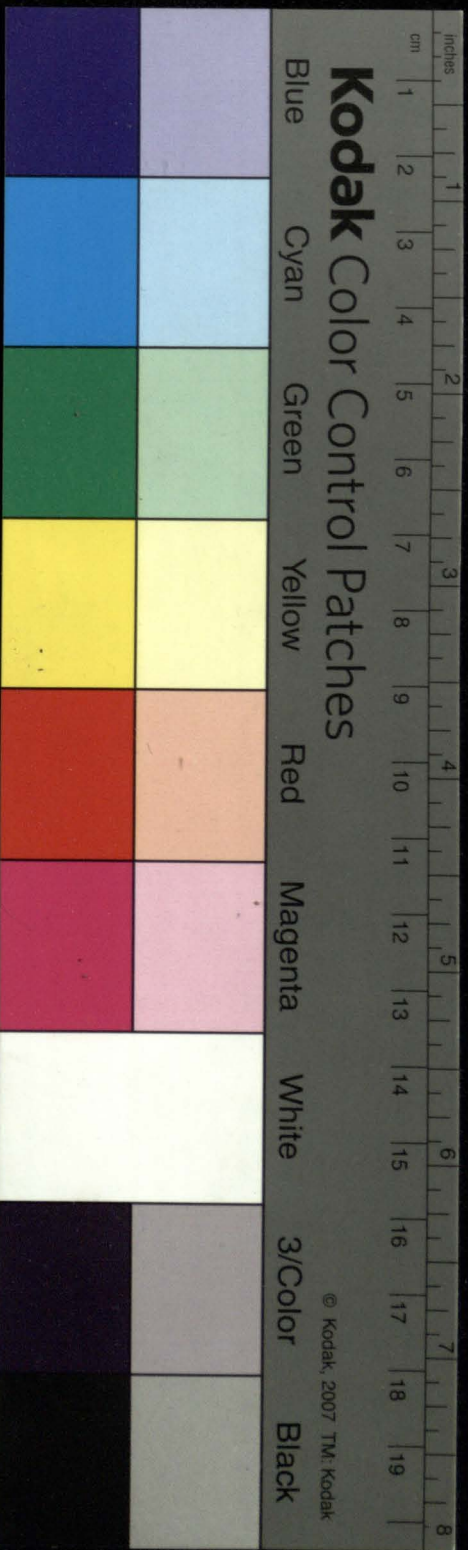
Data	Przebieg choroby	Ogrodowina						Warzywo			
		Korzeń	Liszczyk	Szczepki	Karczki	Burmaki	Czarna	Karczki		Buraki	
								Stawki	Stawki		
Przebieg choroby	Przebieg choroby	Przebieg choroby	Przebieg choroby	Przebieg choroby	Przebieg choroby	Przebieg choroby	Przebieg choroby	Przebieg choroby	Przebieg choroby	Przebieg choroby	
Przychod											
1. 9. 37	Lebrano w ogrodach	13	4	4	1	2	1	4			
1. 10. 37	Lebrano w ogrodach				6						
1. 11. 37	Kontraktacja	13	4	4	2		1	4	2	1	27
1. 12. 37	przebieg choroby	1	3								27
1. 1. 38	przebieg choroby		1								
Korochod											
1. 9. 37	przebieg choroby				1	2	1	4			
1. 10. 37	przebieg choroby				6						
1. 11. 37	Doktorowi Ruskiemu	1							9		1
1. 12. 37	Sprawnikowi	1									
1. 1. 38	Lekarskiemu								18		1
1. 2. 38	Kontraktacja	2			2		1	4	27		2
1. 3. 38	przebieg choroby	1	7								
1. 4. 38	przebieg choroby	2									
1. 5. 38	przebieg choroby	4	3								
1. 6. 38	przebieg choroby	2	1								
1. 7. 38	przebieg choroby	4		2							1
1. 8. 38	Kontraktacja	9	6	2	2	1	4	1	27		2
1. 9. 38	przebieg choroby			4							
1. 10. 38	przebieg choroby							1			
1. 11. 38	przebieg choroby							2			
1. 12. 38	przebieg choroby			5				2			
1. 1. 39	Kontraktacja	9	6	11	2	1	4	1	27		2
1. 2. 39	przebieg choroby			5				2			1
1. 3. 39	przebieg choroby	2	1					2			
1. 4. 39	Kontraktacja	11	7	16	2	1	4	2	27		2
1. 5. 39	przebieg choroby	2	1								2
1. 6. 39	przebieg choroby	1	6	2							
1. 7. 39	przebieg choroby	1	6	2							
1. 8. 39	przebieg choroby	2									
1. 9. 39	Kontraktacja	14	7	4	2	1	4	2	27		2
1. 10. 39	przebieg choroby	1									

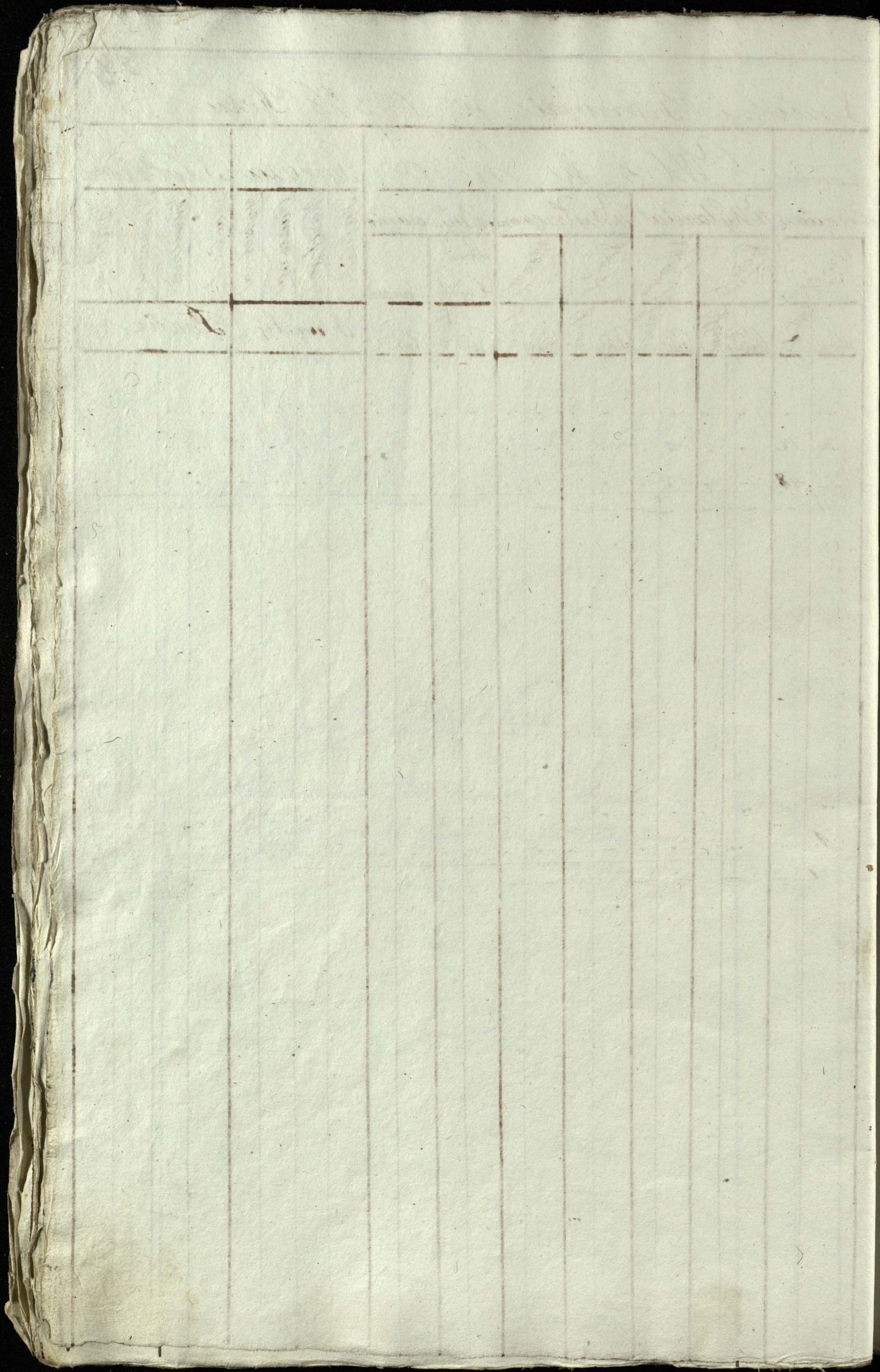
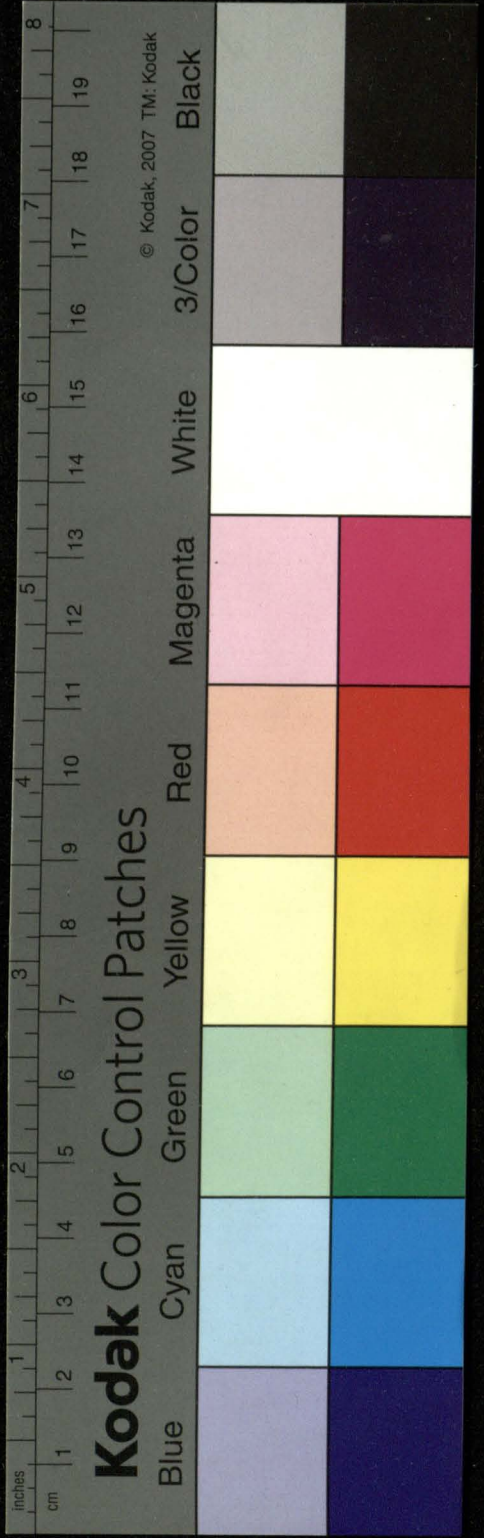




[Faint, mostly illegible handwritten text on a grid background. The text appears to be organized into columns and rows, possibly representing a ledger or account book. Some words like 'of A' and 'of B' are faintly visible.]

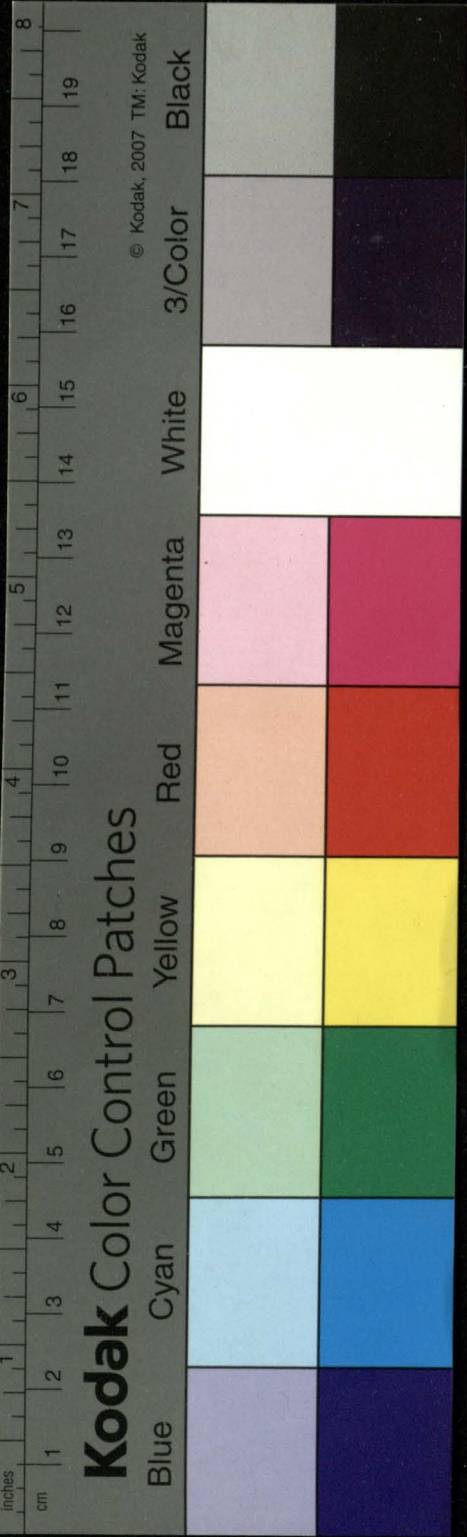
27





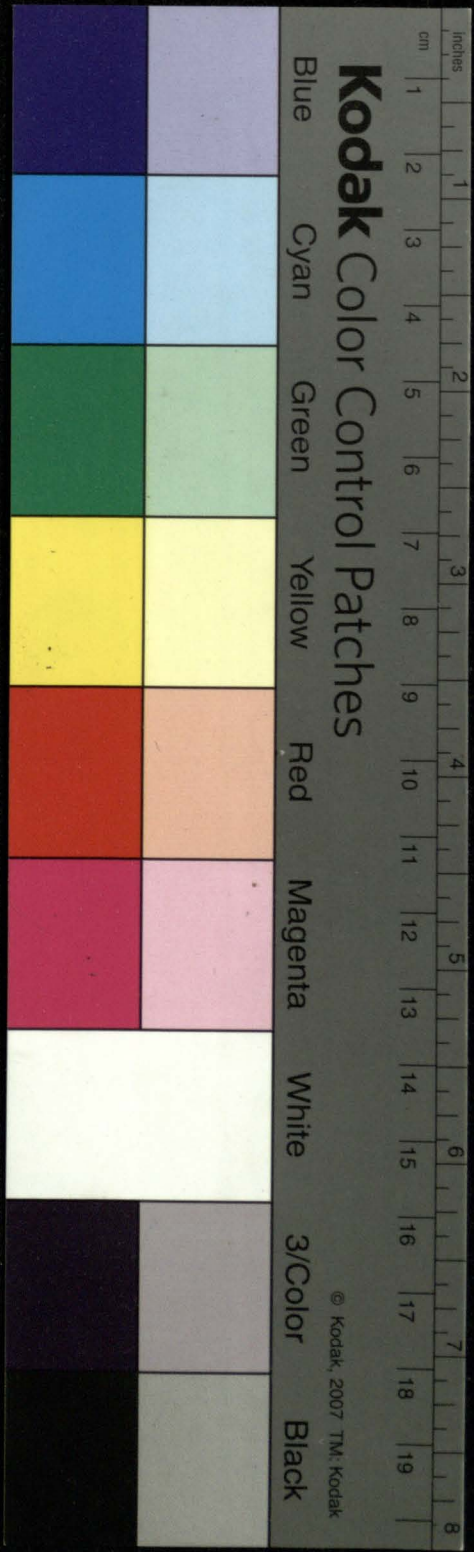
Wn Przychod pieniędzy z różnych artykułów

Data		Przychod	Srebrnem	
Miesiąc	Przebieg		Ruble	Wojny
Julij	po 31.	za sprzedanych syron kop 4 1/2 po Rub: 2. kop 10. - Czygusta 1. Komotwie S. Napewicz	10.	80.
Aug:	po 31.	za sprzedanych syron kop 3. po miasteczku	7.	20.
Wrze:	1.	Komotwie Stanisław Napewicz	18.	
	po 30.	za sprzedanych syron kop 4 1/2 po miasteczku	10.	80.
	po 30.	za sprzedanych Marchwi Szankow 6 po kop: 25.	1.	50.
	po 30.	za sprzedanych (Kiepy) Szankow 5. po kop: 20.	1.	
	po 30.	Wybrano na Czynsz od Włocian	12.	70. Czynszowy ch
Grze:	1.	Komotwie Napewicz Latos	44	
	po 30.	Burakeni 4. po kop: 30. Kiepy 3. po kop: 20.	1.	80.
	po 30.	za sprzedanych syron kop 2. po Rub: 2. kop: 40.	4.	80.
	po 30.	za Kiepy kop: 9. po kop: 25.	2.	25.
	po 30.	za sprzedanego do Dniecia Karla Jarek 90. po Rub: 3. kop 45. syron kop 20. po Rub: 2. kop 25. w kop	365.	85. sprzedane przez Wł. Komisand.
	po 31.	Wybrano na Czynsz od Włocian	15.	25. Czynszowy ch
Wrze:	1.	Komotwie Napewicz Latos	375	85.
	po 30.	za sprzedanych syron Kape idne	2.	10.
	po 30.	za Martoł. W. 2. Rub: 2 1/2 20. za Ciostek Rub: 1. =	3.	20.
	po 30.	Szafa od Walentego Lesnika za 2 Cicie Sosny.	1.	
	po 30.	od Kiepy Jarek: Czynsz za Trauy Kawatek Włocian	1.	wydyskano: od sukachich
Grze:	po 30.	Wybrano na Czynsz od Włocian	26.	47 1/2 Czynszowy ch
Wrze:	1.	Komotwie Stanisław Napewicz	468.	22
	po 31.	Wybrano na Czynsz od Włocian	22.	26.
Grze:	1.	Komotwie Stanisław Napewicz	490	28 1/2
	po 31.	za sprzeda: Miasto Ja: 12. po Rub: 3. 4 1/2 do Dniecia	44.	85.
	po 31.	Wybrano na Czynsz od Włocian	15.	14. Czynszowy ch
Grze:	1.	Komotwie S. Napewicz Latos	550.	27 1/2
	po 28.	za pastew: 10. po 40. 5. 7. po 45. 5. 6. po kop: 50	11.	15.
	po 28.	za sprzedanych Brukow Szankow 4. do bylin	1.	20.
	po 28.	za sprzedanych syron Kope 1 1/2 po miasteczku	13.	60.
	po 28.	Wybrano na Czynsz od Włocian	10.	90 1/2 Czynszowy ch
Grze:	1.	Komotwie Stanisław Napewicz	577.	13
	po 31.	za sprzedanych pastew: 10. po miasteczku	8.	80.
	po 31.	Wybrano na Czynsz od Włocian	1.	45.
Grze:	1.	Komotwie S. Napewicz Latos	587.	38



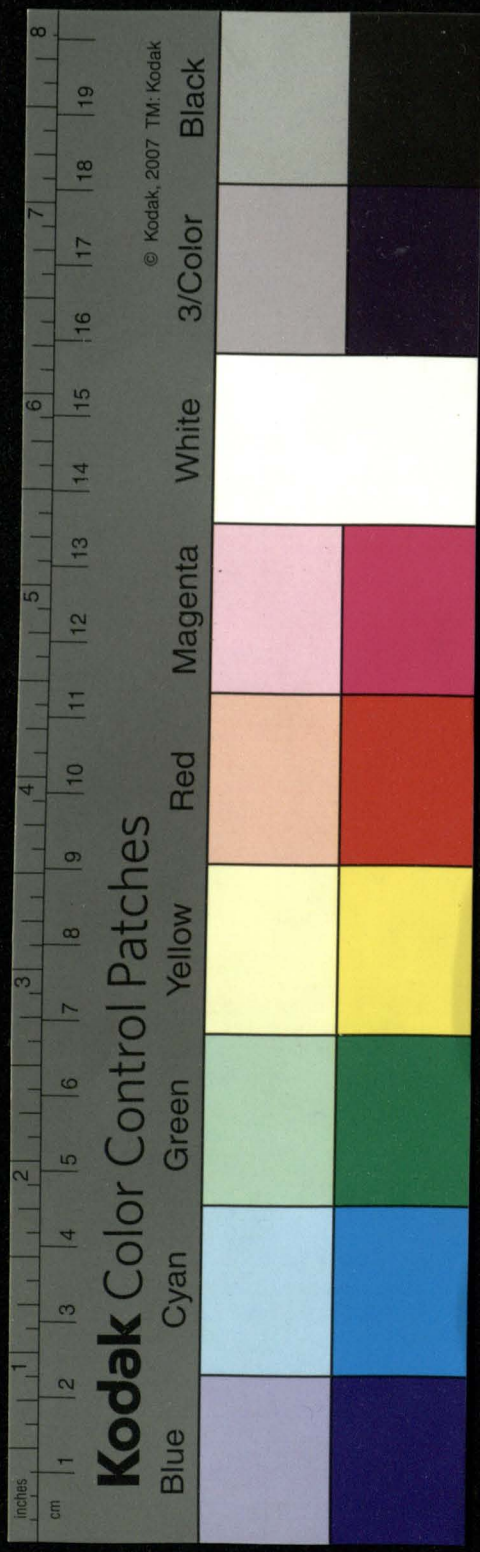
Przychod. Pierwsze i drugie artykułowe

Data		Przychod	Srebrzena	
Miesiac	Dzień		Prubli	Wartosci
		Przychod		
		Transportu	587	38
Apr. po	30	za sprzedanych syrow kop. 2 1/2	6.	..
	1 ^o	Wybrano na Cypur od wlasian	..	80.
	2 ^o	za sprzedanych syrow B.S. wlasianom	1.	60.
Maj	1	Konatacz. S. Napewicz Lotus	595.	78.
po	30	za sprzedanych syrow kop 4 1/2	10.	80.
	1 ^o	Wybrano na Cypur od wlasian	..	16.
	2 ^o	za sprzedanych syrow miasta pruzn. w. kumie	2.	50.
Jun	1	Konatacz. Stanislaw Napewicz	610.	24.
po	24	za sprzedanych syrow kop 2 1/2 wlasian	6.	..
	1 ^o	za sprzedanego miasta Laska d. w. pruzn. w. kumie	7.	..
		Konatacz. Napewicz Lotus	623.	24.
po	24	Wybrano na Cypur od wlasian	8.	90.
	1 ^o	Przebieganych w dyskan	..	81 1/2



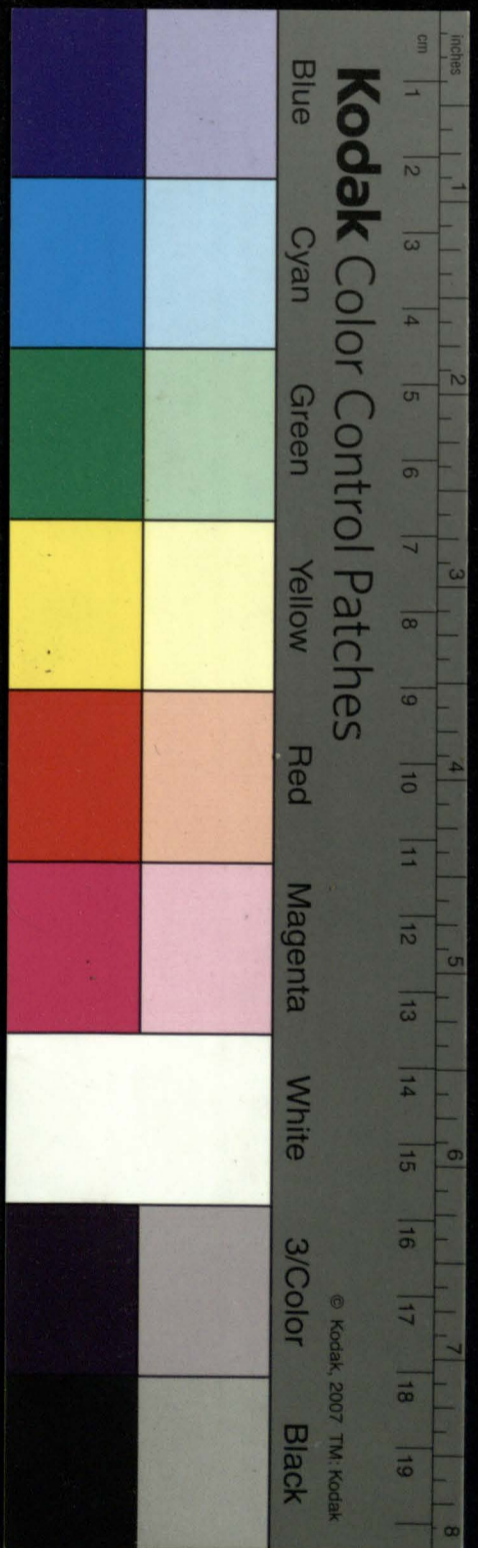
Kaschod Pienienowu do Kaszy Brasławick

Data		Kaschod	Srebroni		
Miesiac	Dzień		Publi	Waga	
Julii	31.	po Niesionach do Kaszy Brasławickiej =	10.	80.	na syry.
August.	31.	Augusta i Komnatow, Mopucwicz =	—	—	—
		po Niesionach do Kaszy Brasławickiej =	7.	20.	—
Wr.	1.	Komnatow, Stanisław Mopucwicz	18.	—	—
Septem.	30.	po Niesionach do Kaszy Brasławickiej: za syry.	10.	80.	—
		po Niesionach do Kaszy Brasławickiej: za Maribus.	1.	50.	—
		po Niesionach do Kaszy Brasławickiej: za Rzepe.	1.	..	—
		po Niesionach do Kaszy Brasławickiej: Czynowych	12.	20.	Czynowych.
Wr.	1.	Komnatow = I Mopucwicz Latos	44.	—	—
u. Eborze		za Burak i Rzepe w Niesionach do Kaszy.	1.	80.	—
		za syry Kup 2. w Niesionach do Kaszy.	4.	80.	—
		za Kapucy Kup 9. w Niesionach do Kaszy.	2.	25.	—
		za Sprzedanie Maito i syry w Niesionach.	305.	85.	Sprzedanie przy
Wr.	31.	Czynowych od Włocian w Niesionach.	15.	25.	Włocian / Komisarz
Wr.	1.	Komnatow I Mopucwicz Latos	365.	85.	—
		za syry Kup jedne uniwersum	2.	40.	—
		za kartofle i Ciopek uniwersum	3.	90.	—
		Strafa od Włocian za Rzepe dobrane.	1.	..	—
		Czynowych od Włocian za Rzepe.	1.	..	—
Wr.	30.	Czynowych od Włocian uniwersum	26.	45.	Czynowych
Wr.	1.	Komnatow I Mopucwicz Latos	468.	25.	—
	31.	Czynowych od Włocian w Niesionach	22.	20.	—
Janu.	1.	Komnatow Stanisław Mopucwicz	490.	282.	—
u. Janu.		za Sprzedanie Maito do Drusis w Niesionach	44.	85.	—
	31.	Czynowych od Włocian w Niesionach	15.	14.	Czynowych
Wr.	1.	Komnatow I Mopucwicz Latos	550.	272.	—
u. Janu.		za Sprzedanie pasternaku bankow 29.	11.	15.	—
		za Sprzedanie Brakow bankow 4. i 5.	1.	20.	—
		za Sprzedanie syry Kup 11 uniwersum	3.	60.	—
	28.	Wybożnych na syry od Włocian w Niesionach	10.	90.	Czynowych
marcu	1.	Komnatow Stanisław Mopucwicz	577.	13.	—
u. Marcu		za Sprzedanie pasternaku bankow 16.	8.	80.	—
	31.	Czynowych od Włocian w Niesionach	1.	45.	—
Apr.	1.	Komnatow I Mopucwicz Latos	587.	38.	—



Rozchod Pienski do Kaszy Braszwickiej 1837/8

Data		Srebrem	
Miesiac	Przebieg	Publi	Przebieg
	Rozchod		
	Transportu	587	38
Apr. po 30.	w Miesiane do Kaszy Braszwickiej	6.	na Syry
20	Przebiegach od Miesiane w Miesiane		80.
20	Przebiegach z Kaszy do Miesiane	1.	60.
Maj 1.	Konotul Stanislaw Mieszko	595	78.
przebieg	Przebiegach z Kaszy do Miesiane	10.	80.
20	Przebiegach od Miesiane w Miesiane		16
20	Przebiegach z Kaszy do Miesiane	3.	50.
Jun 1.	Konotul S. Mieszko	610	24
24	Przebiegach z Kaszy do Miesiane	6.	...
20	Przebiegach z Kaszy do Miesiane	7.	...
	Konotul Stanislaw Mieszko	622	24
Jul 24.	w Miesiane do Kaszy Braszwickiej	8.	90.
20	Przebiegach w Miesiane		81 1/2

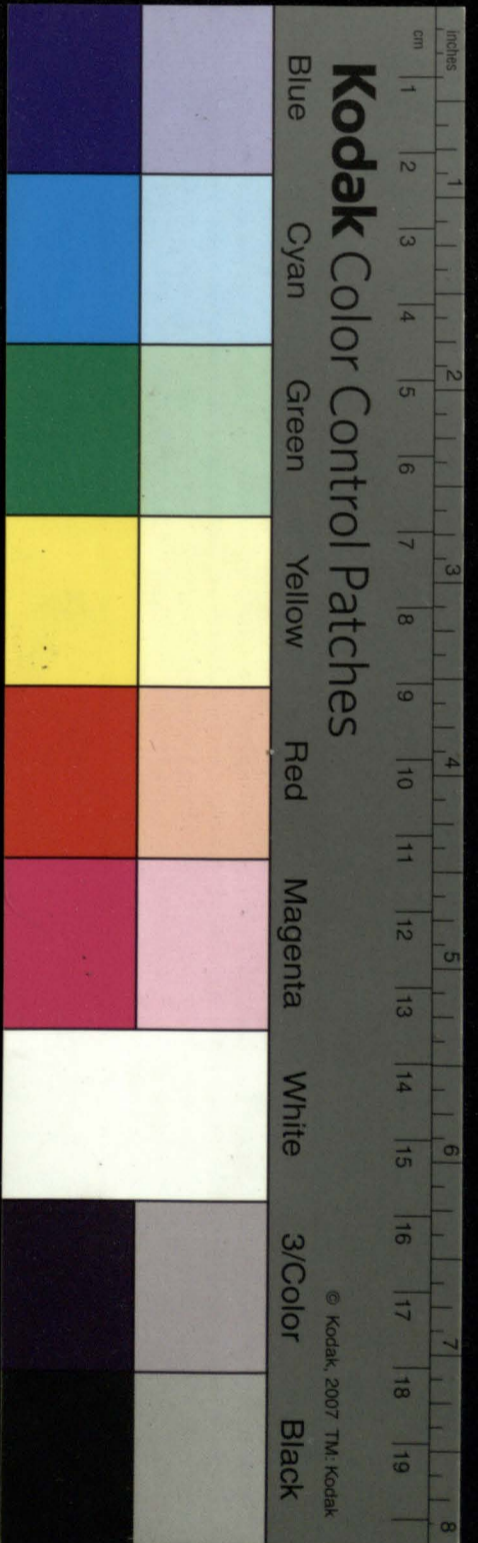




[Faint, illegible handwritten text in a cursive script, possibly a ledger or account book, covering the majority of the page.]

27 96

[Faint, illegible handwritten text, likely bleed-through from the reverse side of the page.]



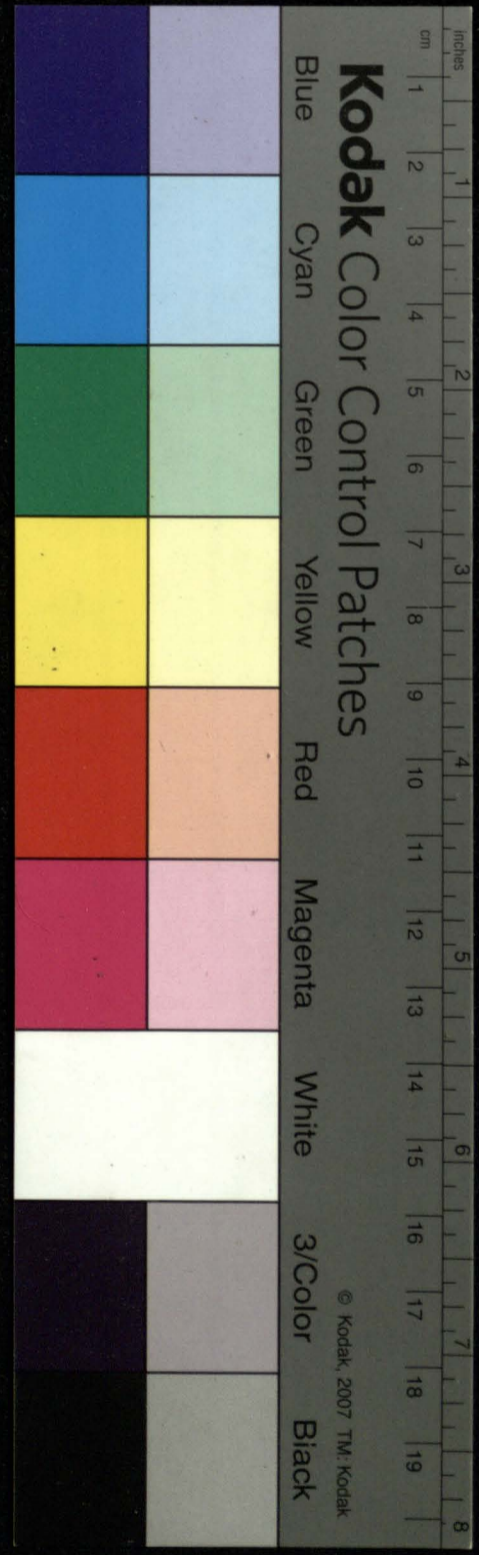
Przychod piuniedzy podatkowych Wybranych Od-
 W Wtosian do Folwarku Orzechowskiego. 1837/8. Roku.

Data		Przychod...	Srebrem	
Miesiac	Dzie		Rub.	Kop.
w September	1	Wybrano od Wtosian podatkowych	108.	5.
		1 sra Konnataie Majewicz Latos	108.	5.
w Oktobrze		Wybrano od Wtosian podatkowych	285.	75.
		2 sra 1. Konnataie = S. Majewicz Latos =	393.	80.
w listopadzie		Wybrano od Wtosian podatkowych	76.	90.
		3 sra 1. Konnataie Stanislaw Majewicz	470.	74.
w grudniu		Wybrano od Wtosian podatkowych	42.	8 1/2.
		4 sra 1. Konnataie S. Majewicz Latos	513.	79.
w styczniu		Wybrano od Wtosian podatkowych	18.	33 1/2.
		5 sra 1. Konnataie Stanislaw Majewicz	532.	12 1/2.
w styczniu		Wybrano od Wtosian podatkowych	10.	14.
		6 sra 1. Konnataie Stanislaw Majewicz Latos	542.	26 1/2.
w lutym		Wybrano od Wtosian podatkowych	9.	60.
		7 sra 1. Konnataie S. Majewicz Latos	551.	86 1/2.
w kwietniu		Wybrano od Wtosian podatkowych	1.	95.
		8 sra 1. Konnataie Stanislaw Majewicz	553.	81 1/2.
w maju		Wybrano od Wtosian podatkowych	1.	65.
		9 sra 1. Konnataie S. Majewicz Latos	555.	46 1/2.
	28.	Wybrano od Wtosian podatkowych	12.	29.



Porzecz podatkowych do Kaszy-⁷⁹
Włoszciańskiej / Brześniickiej 1837/8 Rokus

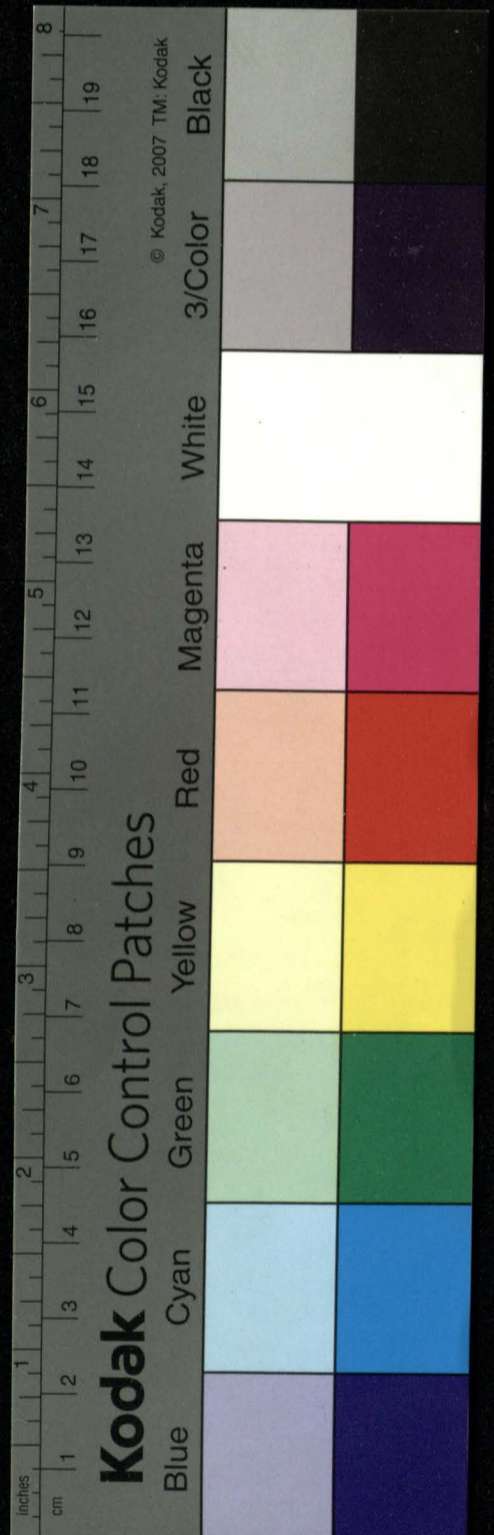
Data.		Porzecz:	Srebro	
Miesiąc	Dzień		Pub.	Kop.
Septembar	30.	w Kaszynie do Kaszy Brześniickiej. . .	108.	5.
1.	1	obra Komnaty i Magazynów Łatw	108	5
Oktober	31.	w Kaszynie do Kaszy Brześniickiej. . .	285.	75.
1.	1	Komnaty i Magazynów Łatw	393	80.
Grudnia	30.	w Kaszynie do Kaszy Brześniickiej. . .	76.	90.
1.	1	Komnaty i Stajnie Magazynów Łatw	470	70.
2.	31.	w Kaszynie do Kaszy Brześniickiej. . .	49.	8.
Januar	1.	Komnaty i Stajnie Magazynów Łatw	513	79.
2.	31.	w Kaszynie do Kaszy Brześniickiej. . .	18.	33.
Feb.	1.	Komnaty i Magazynów Łatw	532	12.
28.	28.	w Kaszynie do Kaszy Brześniickiej. . .	10.	14.
Marca	1.	Komnaty i Stajnie Magazynów Łatw	542	26.
31.	31.	w Kaszynie do Kaszy Brześniickiej. . .	9.	60.
Apr.	1.	Komnaty i Magazynów Łatw	551	86.
Apr.	30.	w Kaszynie do Kaszy Brześniickiej. . .	1.	95.
Maj	1.	Komnaty i Stajnie Magazynów Łatw	559	81.
31.	31.	w Kaszynie do Kaszy Brześniickiej. . .	1.	85.
Junia	1.	Komnaty i Stajnie Magazynów Łatw	555	14.
24.	24.	w Kaszynie do Kaszy Brześniickiej. . .	12.	29.



Remanent Naryni Folarkowych 1837 Roku Sumi

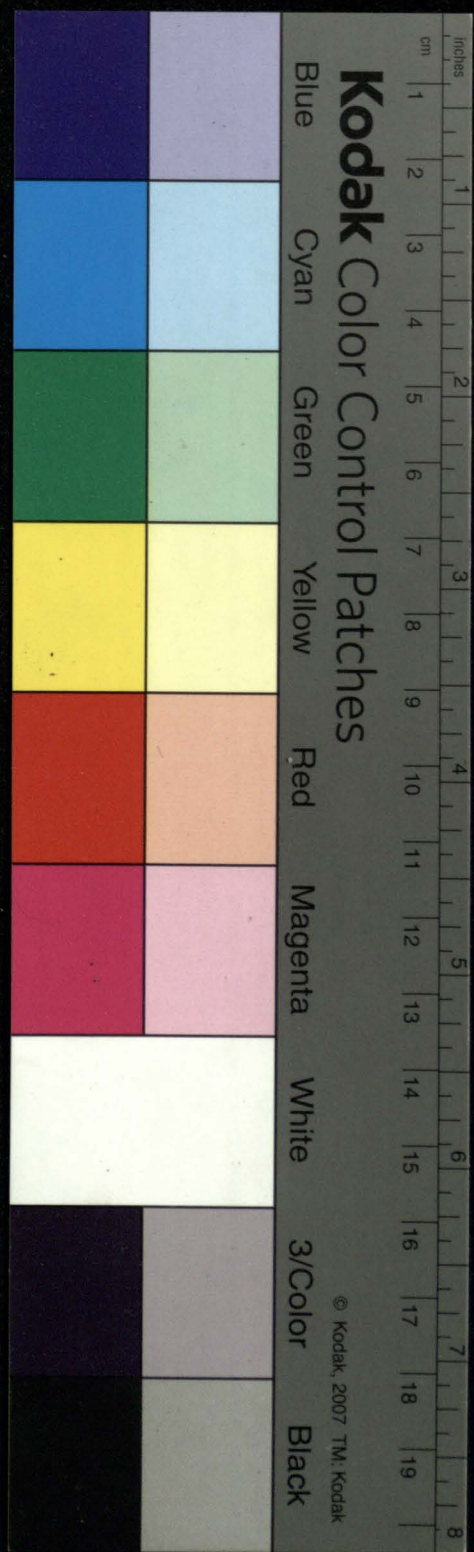
1837

Arfa stara iedna	1.
Strankow zebowych trzy	3.
Szesnastek dwie	2.
Dul strankow zebowych ieden	1.
Garniec drewniany ieden	1.
Surowcow osowych Dize	5.
Kawki wany osowych zebowych Dize	6.
Bezeki rownych trzy	4 3.
Katubeki osowych ieden	1.
Skierki Stomianych rownych Szesi	6.
Dwiei Dopyczeniachleba dwie	2.
Lapusanow trzy	3.
Stolow Sosnowych dwa stolow ieden ogul	3.
Stolow Ctery	4.
Sutoket do kolonia Bieliny dwie	2.
Wiecek domyca masti dwie osowych	2.
Wiecek domyca Bieliny dwie	2.
Wiecek mnyfych Szesi	6.
Warychur domyca masti trzy	3.
Bianek do bicia masti	4.
Bezka zebowa a klamro zelazno swarsta	1.
tem do bicia masti iedna	1.
Baleja domyca masti wawogu Dize	5.
Baleja domyca masti Szesi unakrywanu dwie	2.
Domyca do wienia krow iedynastie	11.
Koneu zadnych zebowych dwie	2.
Koneu domyca masti wleka Ctery	4.
Cebrow zebowych Dize	5.
Dulgarowek drewnianych trzy	3.
Kwart drewnianych Ctery	4.
Cropow do odlewania twarogu dwa	2.
Kofy pryston do odlewania twarogu ieden	1.
Chryto osowe do siedzenia kapusty iedne	1.
Kawki rownych z drewna mi Pomprycami	2.
Kielarnemi dwie	2.
Bezek rownych Ctery	4.



Список вещей Магистру Захарову 1807. № 26

Книжка миссияны вerno устроены 1807. 39	1.
Тамек дурны достоволь седи допы мнипы и добрыс	3
Таса доскадасия вврасы и реладна и една	1.
Камбул поспиды два	2.
Срафа сосновый тарак и една	1.
Гладыск до реладна и мила дуресие в сумо дуресие	2. 50
Клинка до серау ситук сто двадцетия	120
Севилон до реладна и мила осени	8.
Кортан до реладна и тарогу и тере	4.
Секретна Аеларна до реладна и мила и една	1.
Треското до реладна и мила и една	1.
Варстатон до реладна и мила и тере	3.
Кендо реладна и мила	2.
Пурот старыс до реладна и мила и тере и тере	15.
Энион на реладна и мила и тере	13.
Лорек два	2.





Takowg księgi Ekonomiczna i jednostronnygo Papieru sula-
dajacego x kart x numerowanych Dwudziestu Osmiu No
28 do zapisywania wszelkich przychodow y Rozchodow
podajac Imy panu Kwapirowskiemu Pradcy solwarsmu
Czachowcow przy wycisnieniu pizery podpisany Dat
1834 Roku Junij 24 dnia Braszewicze.

Jan Korszak Radmistrz N.M.