

~~№ 87~~
Ф. 6
оп. 4
н 869

Вилейской Городской Управа

Отделение Отрест.

ДЕЛО

О разрешении Графини
Евдимины Савиной
Мвм Келви постройке
Касишино Л^{ва} Отафанов на
погребке в интересах госса

Центр. гос. исторический
архив Литовской ССР
Ф. № 933 Оп. № 4
ЕД. ХР. № 867 № по описи

Начало № 10000 1884 года
Конец 27 Января 1884 года

На 25 — листы

А по
поряд
ку.

Опись бумагам, входящим в состав дела.

На кото
рой
листь?
На кака
кой
стор.

[Faint, illegible handwritten text, likely bleed-through from the reverse side of the page.]

См. №

16 Июня 1884

№ 3569

534

В Вишенскую Городскую Управу.

Вместе с тем просит от семеей. пре-
дприятия не мешать в Июне 1884
Бурдену Архитектору с номером

7 Июня

№ 3974 Повременного Графини Клемент-
иной Анны Ивановны Тьмичевой
Коллежского Осесора Владимира
Модвиновича Булгаровского

Прошение.

Представлена прислав, составленный
Архитектором Л. Мацушевским, про-
ект на постройку 2-этажного и ча-
стью 3-этажного на подвал камен-
ного дома на месте, принадлежащем
временному поем Графини Кле-
ментини Анновне Тьмичевой,
и расположенный в городе Виш-
ни 4-го участка на углу Антоколь-
ской улицы и Набережной реки Ви-
ши, а также подписку Военного
Инженера Подполковника Голеев-
ского, взявшего на себя надзор за
производством этой постройки, и про-
сит просить Городскую
Управу разрешить сказанную постройку
и выдать оныя утверждённый план.

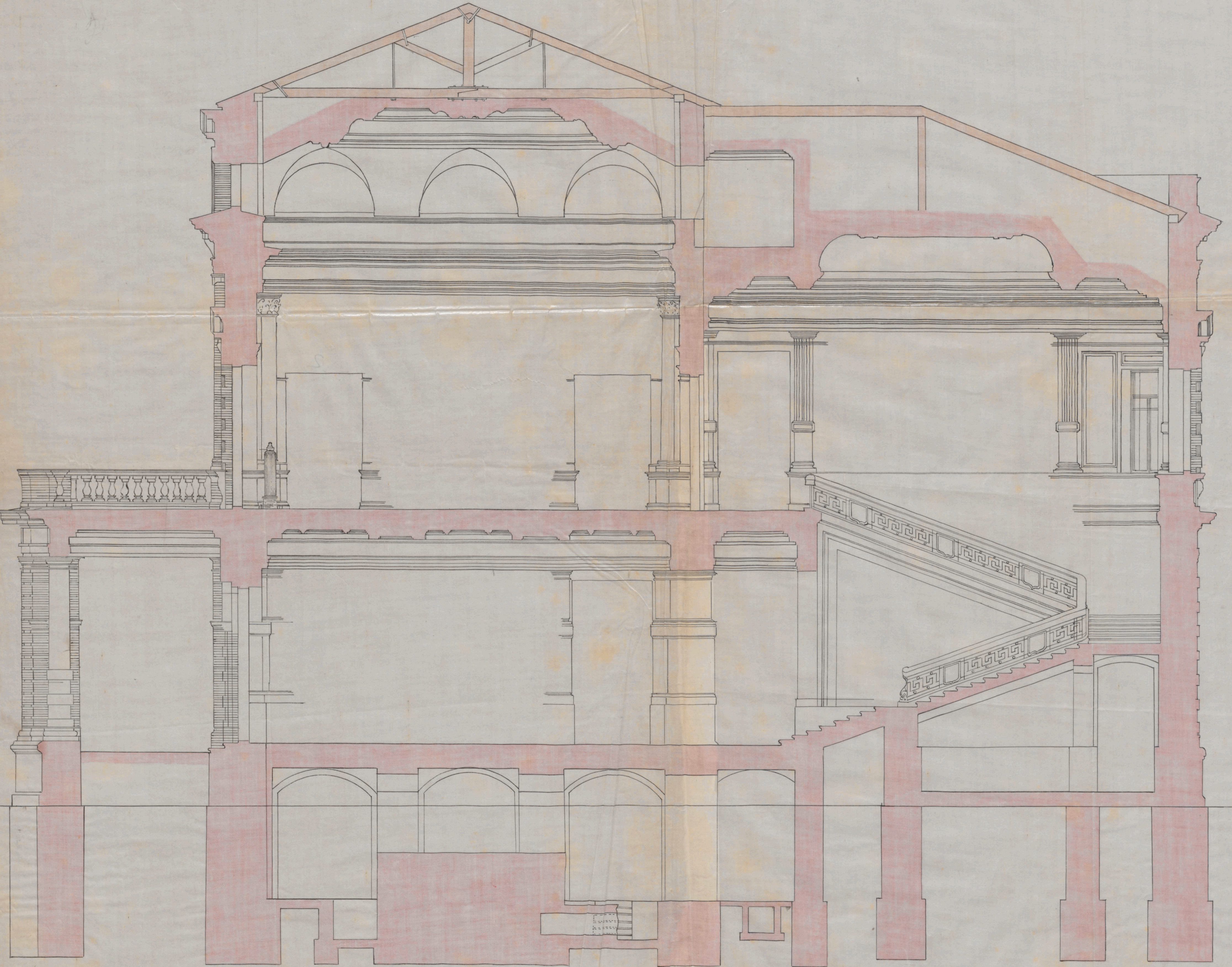
Повременный Графини Клементини Анновны
Тьмичевой Коллежский Осесор Владимир
Булгаровский

Всё это
предупреждает
вм. № 180
Июня 1884



Июня 15 дня 1884.
Мн это уведомлено про-
сителя. В Вишню 3 участка.

поперечный разрезъ по срединѣ зданія.



0 1 2 3 4 5 Сант.

3
Kovalev

30

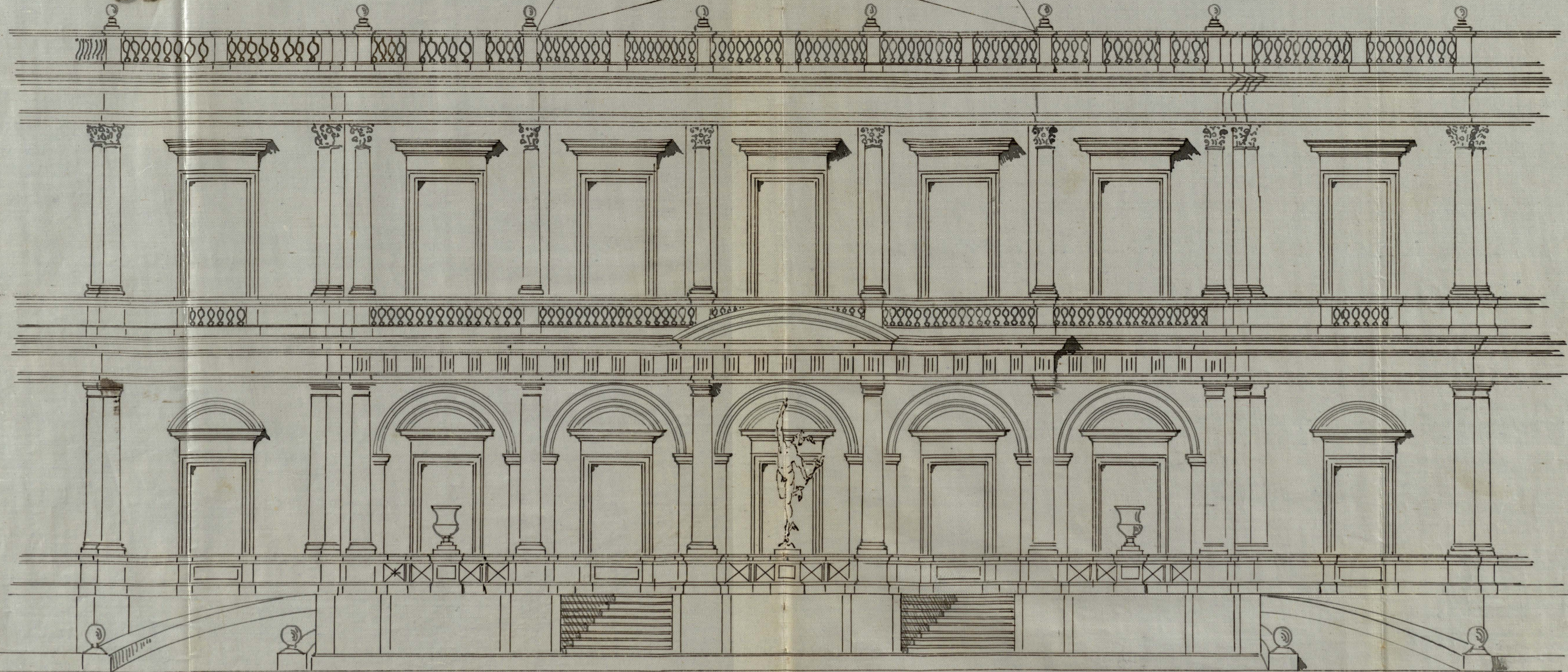
ПРОЕКТЪ

На постройку Каменного 2^{го} Этажного
въ 4^{мъ} угловомъ городѣ Вилны на углу улицъ
Графини Клементины

гаситъ на подвалѣхъ дома съ симметрией,
Ковалевъ улицы и набережной рѣки Вилии
Альфредовны Тышкевичъ.

ФЛЮДЪ ЛО

лин. А. В.



Арт. 3. 2. 1. 0. 1. Масштабъ 2. 3. 4. 5. сѣк.

Подписанъ Подписавъ: Архитекторъ Макушевскіи
1889 г. Копировано Шмидтъ

4
A
Колонны

ФАСАДЪ ПО ЛИН. С.Д.



Апр. 3. 2. 1. 0. 1. 2. 3. Септ.
Масштаб

Модельный рисунок: Архитектор Магдебург.
1828 г. Копировано Шмелль

8
Kavits

7

ФАСАДЪ ПО ЛИН. Е.Ф.



Масштабъ
Арх. 3. 2. 1. 0. 1. 2. 3. 4. саж.

Иванъ Ивановичъ Архитекторъ

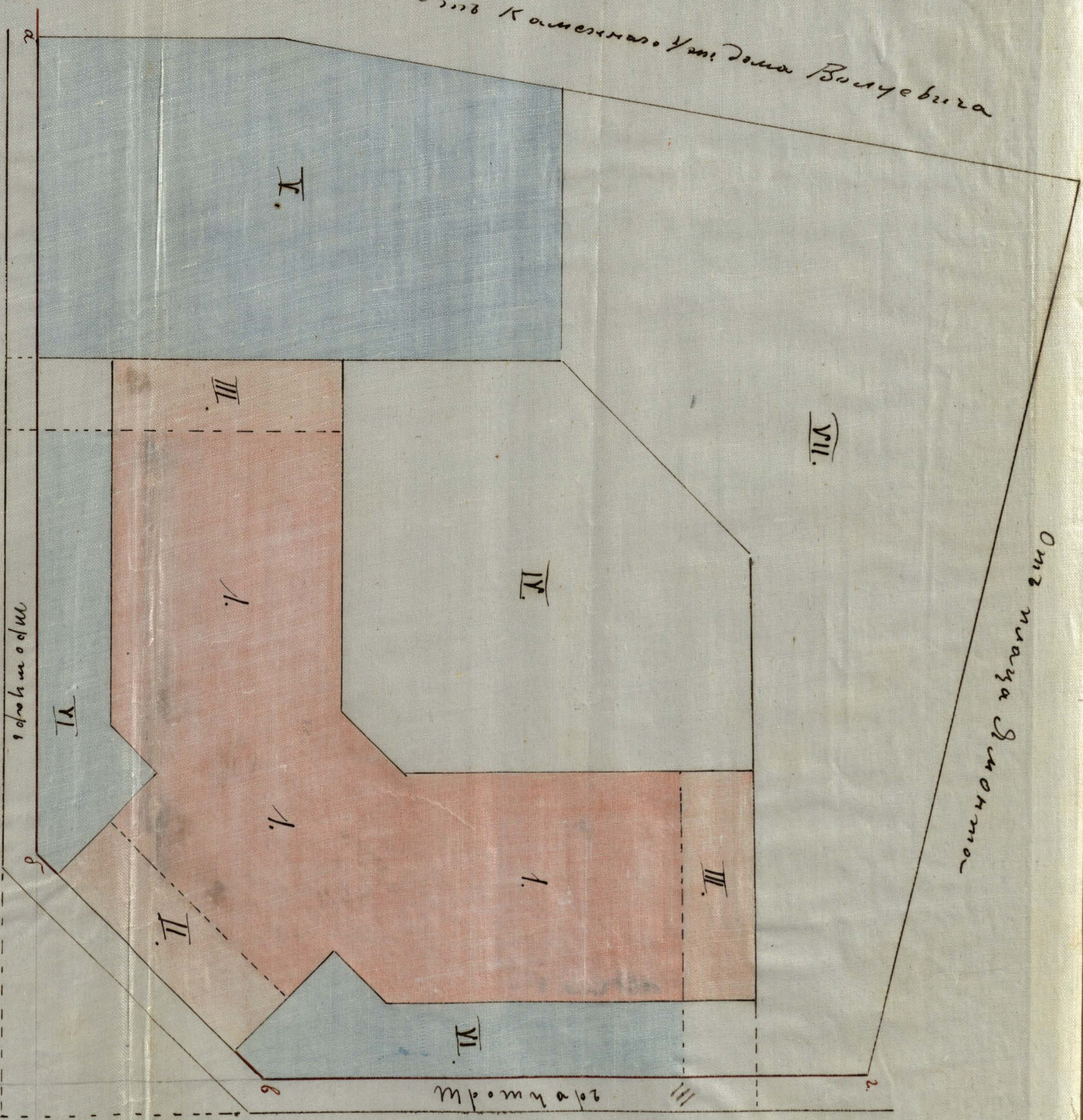
1828/84
Кавитасъ Мелеръ

Я, нижеподписавшийся *Мурецъ Надвсаванъ*
Тавриелинъ на основании ст. 337 Уст. Ст.
 т. XII св. зак. (изд. 1857г.) даю сию подписку въ томъ
 что мною право производимо постройки, согла-
 сно 195 ст. того же Устава, принимаю на себя над-
 зоръ и руководство при постройкѣ *Демидова*
 и галереи *Г. ст. Кавказскаго* *дѣла* при уполномоченномъ
 надзорѣ под № *въ* *Учрежденіи* *города* *Вимены* по
 плану утвержденному *Вименскую* *Городскую*
Управу и обязуюсь отвѣтство-
 вать за правильность и прочность работъ какъ
 въ отношеніи самой постройки, такъ и устрой-
 ства при строеніи *лѣсовъ*, *подмоетковъ*, *лестницъ*
 и. т. п. По окончаніи же работъ, или по пре-
 кращеніи мною производства за ними надзо-
 ра, обязуюсь своевременно уведомить отъ *до-*
родскаго *архитектора* и *Городскую* *Управу*.

Мурецъ Надвсаванъ

В. Мейеръ

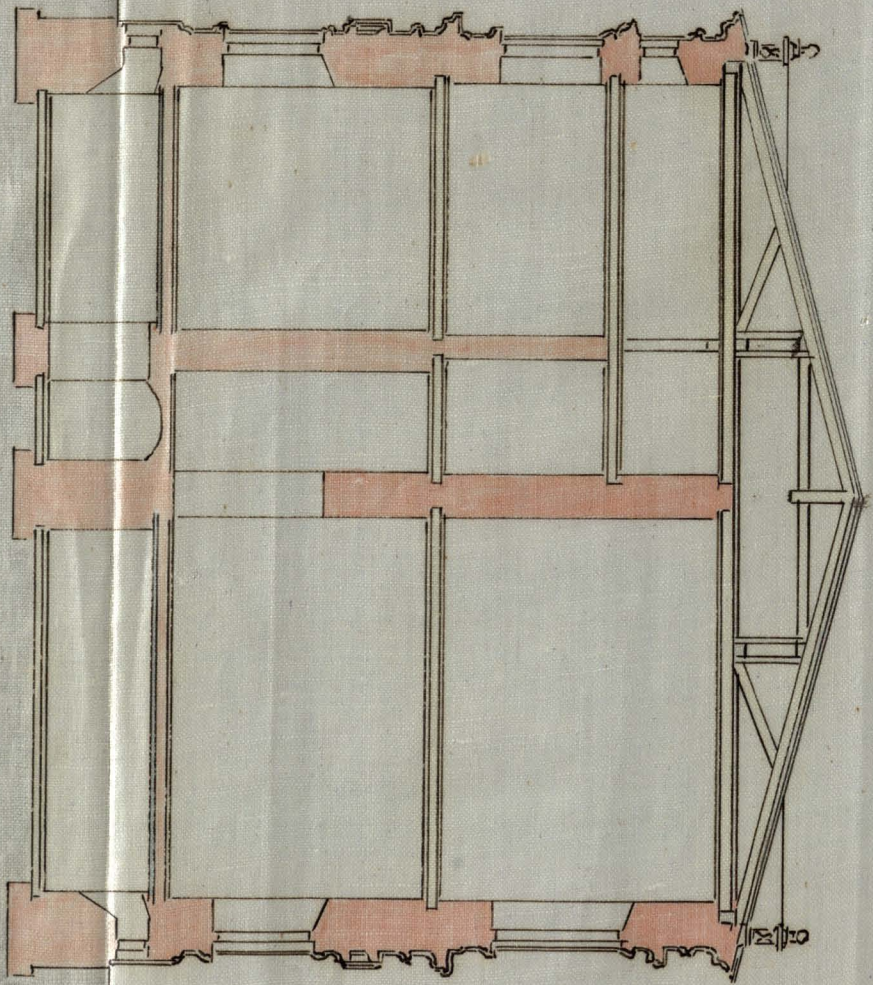
Отъ Кашемарскаго Угъла Дома Волчевица



Набережная рѣки Вили.

Исчерченная конфигурированная линия улицъ обозначены картами Сурвалли а.б. в. г. 2 надписана Землемеромъ И. Сенневице 1874 г.

Разрѣзъ по а.б.



Антокольская улица.

Объясненіе.

- I. Предположенный каменный 2^й этажъ въ надвѣдѣши и антиресельши
- II. Старый надвѣздъ
- III. Боромо
- IV. Дворъ
- V. Садъ
- VI. Мощеная
- VII. Мусоропорфики наизъ

Подписанъ архитекторомъ 1874 г. Гинисъ въ градѣ Сурвалли

Сенневице.

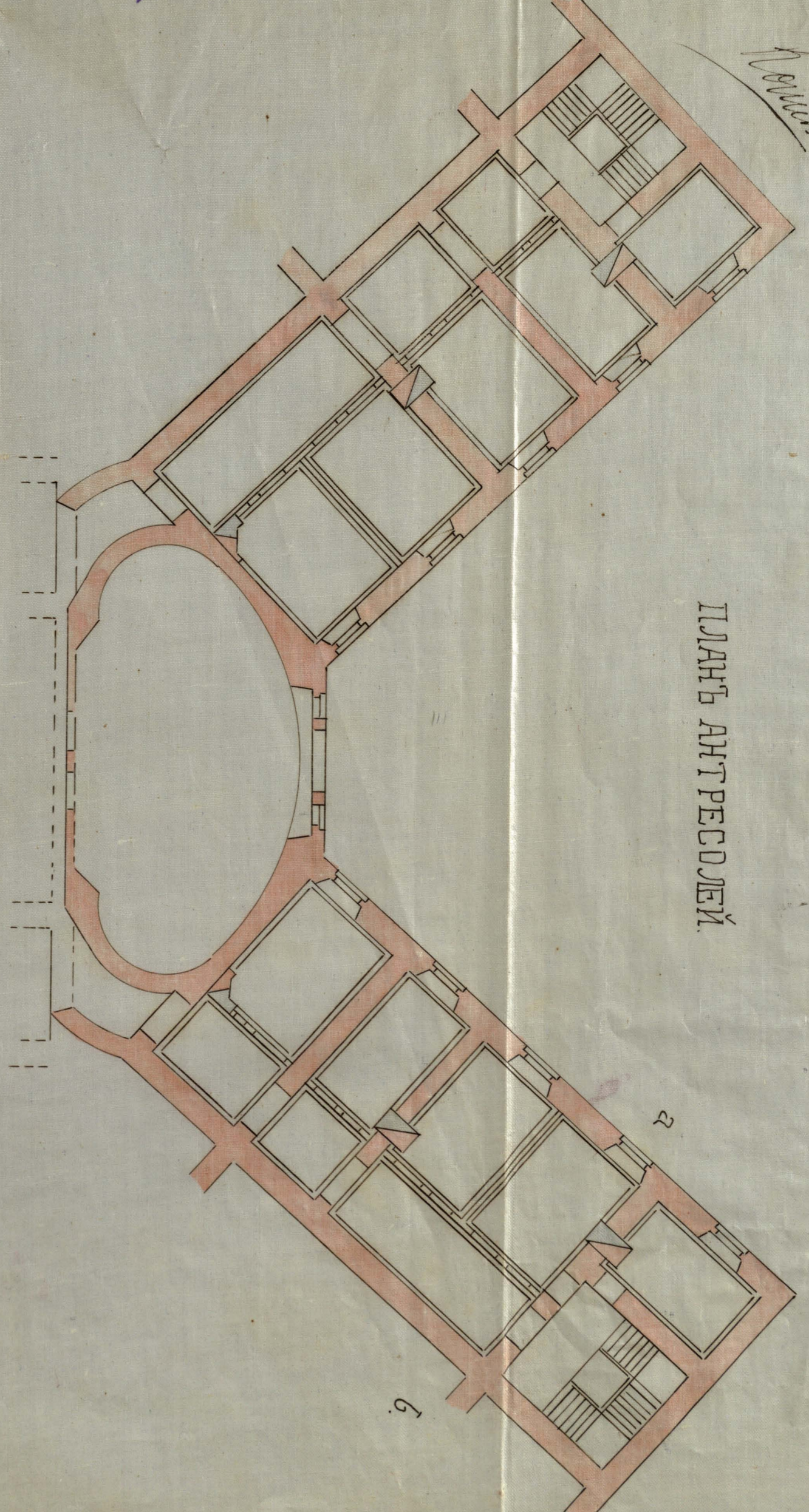
1874 г. 24. Сенневице

Слѣдуетъ отъ 128 мѣтровъ а.б. в. г. 2

Ка наизъ 10. 15. 20. 25 саж.

9

№ 10
1910

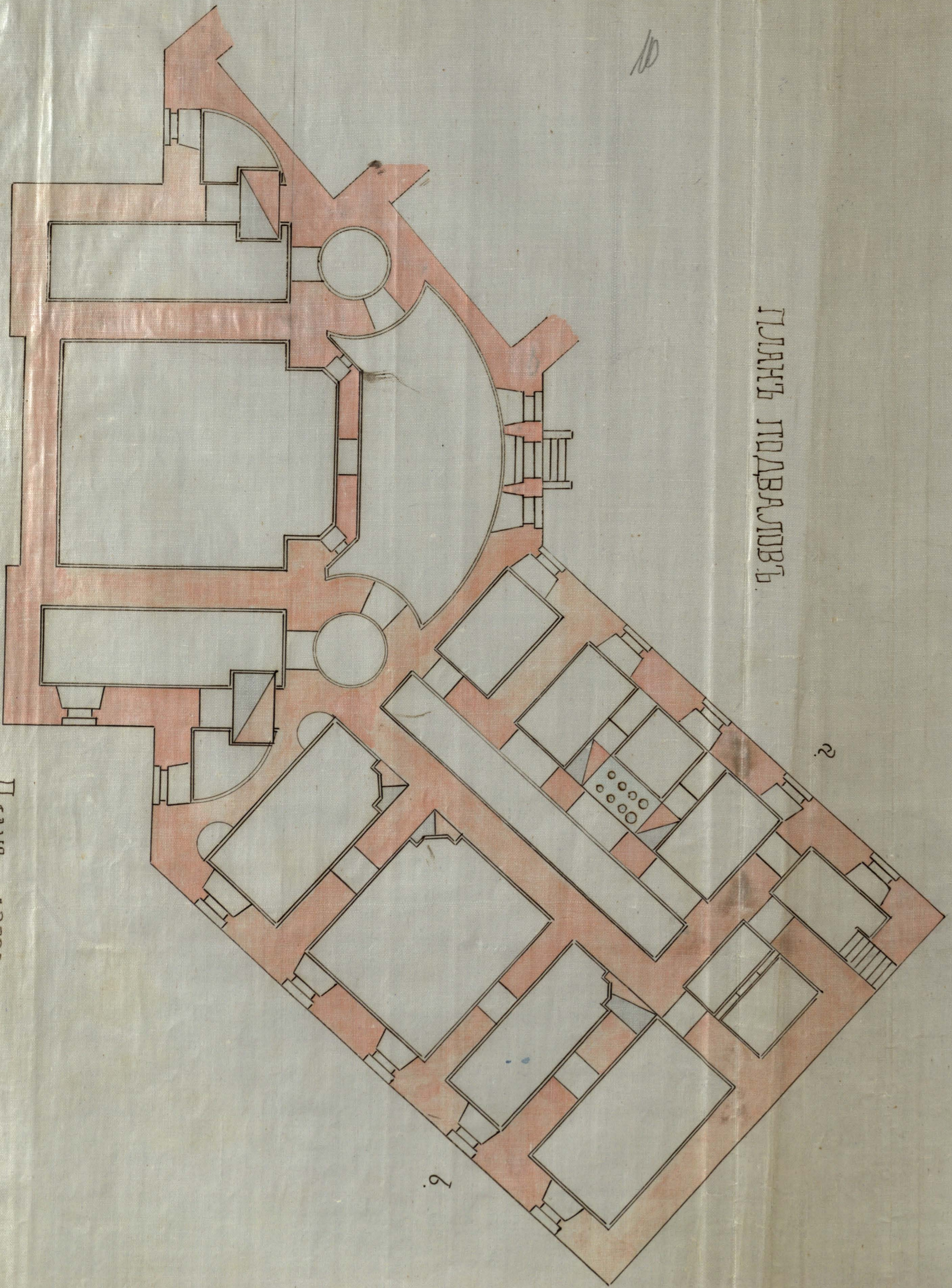


ПЛАНЪ АНТРОСОФЕЙ.

2

5.

10



ПЛАНЪ ПОДВАЛНЫЯ.

2

5.

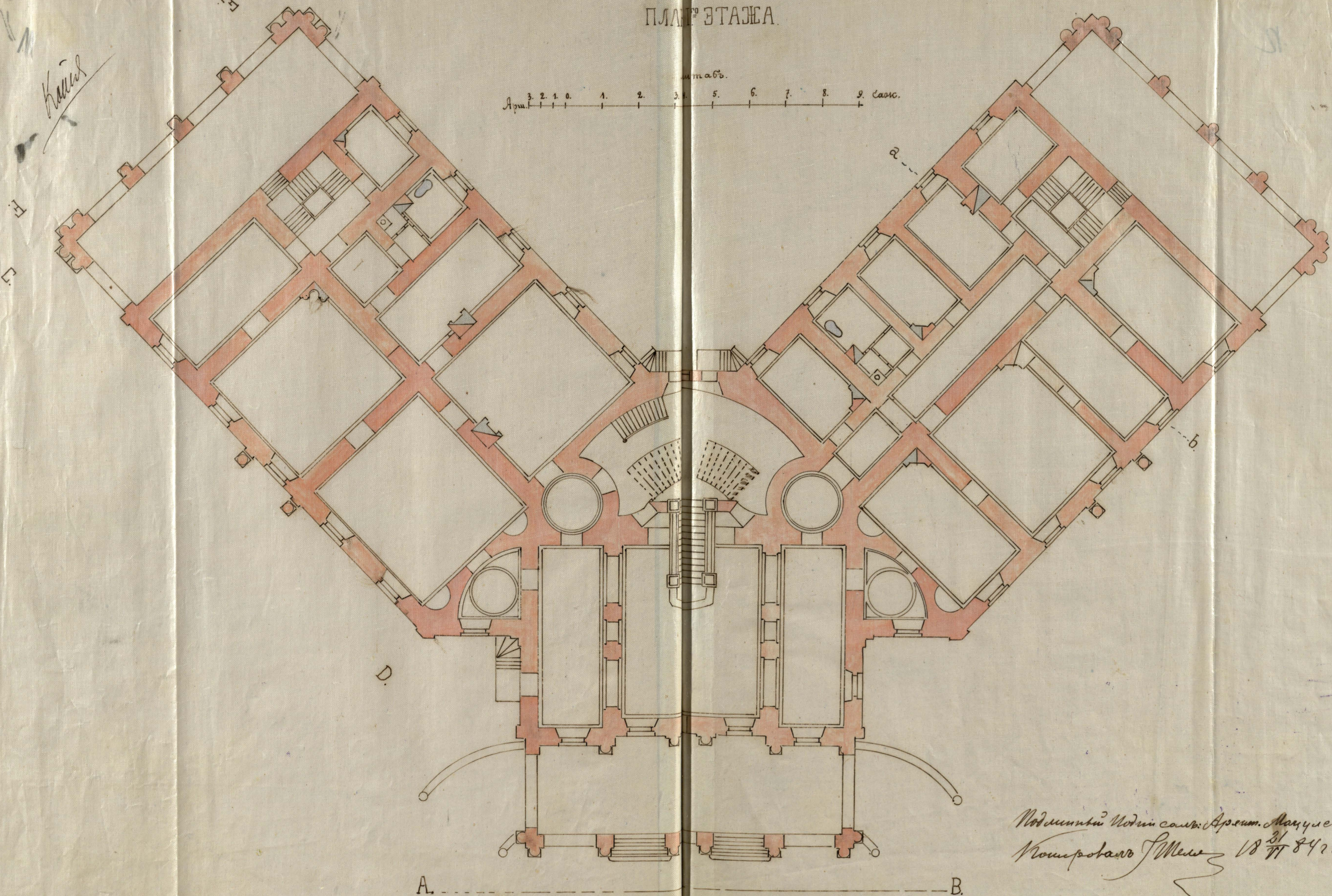
ПЛАНЪ АВОРА.

ПЛАН ЭТАЖА.

12

м табъ.
Арш. 3 2 1 0 1 2 3 4 5 6 7 8 9 Саж.

Камис



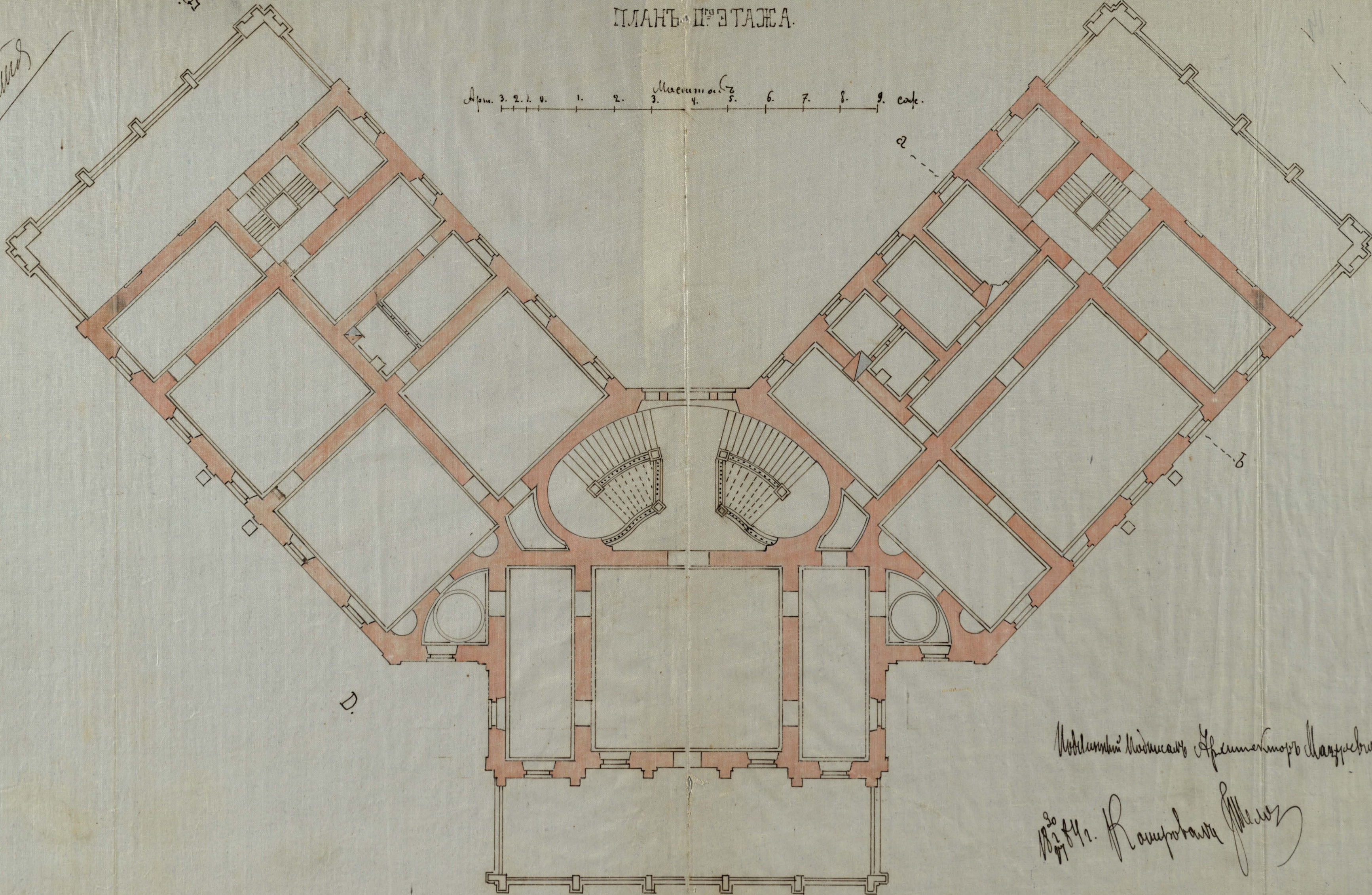
*Подминта² водни сажъ: Ар. с. м. Магичевуро
 Компробаво Т. Меш 18 31 842.*

ПЛАНЪ ПЪ ЭТАЖА.

Апр. 3. 2. 1. 0. 1. 2. 3. 4. 5. 6. 7. 8. 9. сѣд.

18
Karus

14



D

A.

B

Михаилъ Владимировъ Александровъ Казанцевъ

1874 г. Раупрота Мелъ

Журналъ

Вилнской Городской Управы

По Строительному отдѣленію 7^{го} Июля 1884 г.

189 Служащій: Певпр. Графъ Коменскій
 Шенкель-Кот. Св. К. Суцгаревскій
 представляя при прошеніи отъ 16 Ію-
 ня 1884 г. проектъ на постройку
 каменная двуквартирная частная
 на подвѣсть скатрессосиаста до-
 ма, главнаго подъезда и воротъ,
 и обязательную подписку Воен. Инжен.
 Тосеевскаго, проситъ разрѣшить
 ему, Суцгаревскому, овещество-
 писанную постройку, на
 плану расположенную
 въ 4 участка № 484 Дмитрово. ул. и На-
 береж. р. Кварт. подъ А[№]. По разсмо-
 трѣніи представленнаго плана и чер-
 тежей въ техническо-техническомъ отно-
 шеніи оказалось, что просимая по-
 стройка можетъ быть разрѣшена.
~~съ тѣмъ, чтобы~~

По справкѣ съ Высочайше конфирмован-
 нымъ въ 1875 году планомъ оказалось, что
 мѣстность, на которой просителю
 желаетъ строиться, расположена въ
 каменной кварталѣ подъ А[№] 180

и что проектированная улица через ~~ока-~~
~~занной участка~~ Дмитровская и Ка-
дерефенская реки Висли, обозначены на
плане этой местности с указанием
парципов и бурваси **Опредмлено:**
№ 5 - 6 - 2.
Согласно прошению Г. Буларовского и
заключению Г. Городского Архитектора
и Городского Землемера, а также под-
писью строителя Векнаго Виженера
Томеевского разрешить Повор. Графини
К. Шмидкевич - В. Буларовскому строить
каменный двухэтажный дом, на под-
данье с адресом на плане, обозначен.
на плане с номером I, и главный
подъезд, обозначенный на плане же
номером II, на плане ра-
сположен в ~~местности~~
в Части Г. Вильны на углу Дмитров. ул.
и Кадереф. р. Висли на участке под №
и в ~~каменности~~ квартале под № 180,
по проектированной плану и чертежам
с тем, чтобы во 1^ю от Виссогайме
Ковчирова и Квицкой Дмитров-
ской улицы и Кадерефенской реки
Висли на откосах и тротуа-
ры не было никаких ступе-
ней, ни впадин,

и во 2^ю просителю руководствовани-
ся законами Строительного устава
(св. Зак. XIII т.) и обязательными постано-
влениями изданными Городской Думой
по 103 статье Городского Положения. О дан-
ном разрешении уведомить Виленское
Губернское Правление, Городскую Судночную
Комиссию, Городского Архитектора и Три-
става участка; копии представленных
чертежей представить при ~~достав~~ Городской

Управы, взыскавъ съ просителемъ
 Рубль десяти четверть руб. за 18
 форматомъ и одинъ рубль серебромъ
 за разгромавленное свидѣтельство; по
 фирмной же чертѣеи возвратити про-
 сителю .- Надобно же за правиль-
 ностью предполагаемая постройка во-
 обще возложить на обязавшагося под-
 пискою строителя, а надобно въ тех-
 ническо-полицейскомъ отношеніи на
 Городскаго Архитектора, и затѣмъ пе-
 реписку по сему предмету заключить
 оконченою.-

Директоръ
 М. П. Ивановъ
 С. П. Ивановъ
 М. П. Ивановъ
 А. Ивановъ

Директоръ М. П. Ивановъ

Сразгромашилъ Новороссій. Графини
 Клементинѣ Мещеряковѣ - В. Буца-
 гаревокому постройтъ камен-
 ный дворъ и тафелинъ частію на под-
 вальнъ съ антресолами дворъ и
 главнѣй погребъ.



7451

24 Июля 1884

1293

Во Вишенскую Городскую Управу.

Повременнаго Графини Кле-
ментины Альфредовны Тми-
шевичъ Коллежскаго Ассесора Вац-
лава Людвиговича Булгаровскаго

Прошение.

При производствѣ разрѣшенной Городскою
Управою постройки новаго дома на плацу вѣри-
тельницы моеи Графини Клементины Тмишевичъ
въ г. Вишня на углу Антокольской улицы и Наде-
рской рѣки Виши оказалось необходимымъ, для
постройки мѣховъ, загородить временно часть
ширины Антокольской улицы и Надерской рѣ-
ки Виши, именно загородить крошкѣ тротуаровъ на
два аршина ширины улицъ при плацу моеи довѣ-
рительницы. А потому имѣю честь просить Го-
родскую Управу ввести мнѣ разрѣшеніе на по-
становку мѣховъ на означенной выше части
улицъ Антокольской и Надерской рѣки.

Повременнаго Графини Клементина Альфредовна
Тмишевичъ Коллежскаго Ассесора Вацлава Булгаровскаго

Модра 24 июля
1884.

В Вишня

В.Д.ГОР.УИР.
28 МАЯ 88

18

№ 2294 / 299

Во Владельцу Городской Управы

Извещеніе

Техническим надзором за производством работ по постройке дома Графини Шенкевича вл. Васильевъ съ 22^{го} числа сего Марта въ свидѣніи моемъ не состоитъ; а такъ какъ работы въ этомъ домѣ еще продолжаются, то, согласно подписки, взятой амъ меня Управой при разрѣшеніи постройки этого дома въ 1885 году отъ моего курьера записать Городской Управѣ, что принятое мною означенной подпиской обязательство я съ себя слагаю

и не отвѣсно ни за что,
чтобы на работѣ ни су-
щесль.

Василий Мухоморова

Полковникъ Петровъ

25-го Марта
1888 года,
в Вильнѣ.

2297

Т. Нумомель Губаевка
2. Кустера.-

губаевка
губаевка

губаевка
~~губаевка~~

1888г.

№ 1929.

Моему брату Губаеву
Губаеву Губаеву за 28 часов
своего пребывания в Губаевке,
что моему брату Губаеву за
пребывание в Губаевке не
получил от Губаева
Моему брату, по желанию
Губаева, с 22 числа сего
числа в Губаевку он не
сможет и не может

87
84

11

менту, в газетном в 1886 году не описано,
 однако, обнаруженное нами в архиве
 савоарем и между тем в архиве в
 отделе гонимых еще не описано в
 том, в архиве, но не описано на себе
 отобранные документы на за то, то
 для на работе от описанных

Очевидно свободное в архиве
 упрямая просят Вам в архиве
 упрямой отобранные в архиве
 материалы или в архиве описано
 и, но в архиве, которые в
 упрямой на себя и архиве в архиве
 в архиве в архиве в архиве

архиве, но в архиве в архиве в архиве
 архиве в архиве в архиве в архиве
 архиве в архиве в архиве в архиве
 архиве в архиве в архиве в архиве
 архиве в архиве в архиве в архиве

(Телеграмма в архиве в архиве)

Директор архива

№ 2678.

1 Англическ 887.

ВИЛЕНСКАЯ

ГОРОДСКАЯ УПРАВА.

Глу Трисшаву 4²
участка г. Вильно.
21.

1. 1929.

31 Марта 1888 года.
Глу
г. Вильно.

Раенной Инженеръ Пас-
ковича Болшевский 22 Марта
сего года уведомилъ Управу,
что технический надзоръ за про-
изводствомъ работъ по построй-
кѣ Дамы Уаерими Толшневичъ
по Вадеренской р. Вильно, съ 22
числа сего марта въ видѣ
нѣе не състоитъ и что
принятое мѣрѣ, Данно въ
1884 году подшешкомъ, обяза-
тельствъ оныхъ съ себя снимаемо
и такъ какъ работы въ стро-
итѣ

Дасинъ еще продолжался, но
онъ всеобщей не принималъ
на себя ответственности ни
за что, что-бы на работахъ
ни случилось.

Очень сообразая гражданъ
Урава просить Наше Высочайше
Височайше объявить Графиню
Келиментину Мошневичъ или
ей Управляющему о приемномъ
нового директора, который
бы принялъ на себя надзоръ
за производствомъ работъ въ
отропящемся Дасинъ, на урочъ на
Верениной р. Мисси и вытокамо
свои урочъ, такъ какъ безъ его
всестепеннаго надзора стримен
мора или Миссера. Дале
новшее производство работъ

23.

и можно быть по-
лучено.

Меньше городской Урава *[Signature]*

ВИЛ. ГОР. УПР.
4 АПР. 88

№ 2499 *[Signature]*
 № 243 Сметавшее поручение от расетского павло-
 Зренкаго гр. Манкевича иишо всего превращенит
 при селъ в Кемленского городской Урава. - Август
 3 дня 1888 года.
 Пристава Чраева *[Signature]*
 Вр. н. г. Миславинский *[Signature]*

№ 1673

№ 987/84

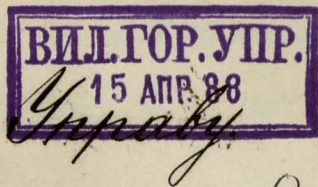
П. Присетаву 4 ур. 7. Рибовне

№1929

Белорусь



2703.



8 Вь Виленскую Городскую

24

Гражданинъ Клементинъ Александровичъ Тьмкевичевъ.—

Заявлениѣ

Увѣдомляю настоящимъ Виленскую Городскую Управу, что съ 28 Марта 1898 года, надзоръ и руководство по постройкѣ дома моего по набережной р. Вилии, поручилъ имѣть Гражданскому Инженеру (Инженеру-Архитектору) Климъ Анисимовичу. При семъ прилагаю подписку ответственности послѣднего.—

Гражданинъ Клементинъ Александровичъ Тьмкевичевъ

Томская.

28

Я нижеподписавшийся Гр. Ученер
С. Друзневский на основании ст. 337
Уст. ст. III III св. Зак. (изв. 1857 г.) дано сию год-
писку в томъ, что, имея право производить
постройки, согласно 195 ст. того же Устава, при-
няв на себя надзоръ и руководство при по-
стройкѣ дома графини Клементьевны
Тышкевичъ при улицѣ Антокальскій ~~въ~~
въ кварталъ города Вильны по плану, ут-
вержденному Виленскаго Городскаго Управою, и
обязуюсь отвѣтствовать за правильность и
прочность работъ, какъ въ отношеніи самой
постройки, такъ и устройства при строеніи
лѣсовъ, подмоствовъ, стѣнницъ и т. п. По
окончаніи же работъ, или по прекращеніи
сего производства за нѣмъ надзора, обя-
зуюсь своевременно уведомить о томъ город-
скую Управу.

Г. Марша 1888 года
Гр. Ученер С. Друзневский

Умножьте числа дана по формуле
схемы и получите
Результат не забудьте
(25 л.)

Данное предложение
Помогите

ОБРАЩЕНИЕ
В РАЙОН

ОБЩЕСТВО

нище хранения прошито и пронум.

25 листов « двадцать пять листов
внутренняя шить на 1 л.

9

1976 г. (подпись) *Жау*

№ 24.02.81

ПРО-...
1501 1981

ПРОВЕРЕНО И ВОЗВРАЩЕНО
В ХРАНИЛИЩЕ
25 ЛИСТОВ
26.11.12 19... г.
Зав. ЧИТ. залом *NR*

ПРОВЕРЕНО
23.11 19... г.

ПРОВЕРЕНО
29.5 1989 г.