

Obliczenie Kassy Dwornej i Włociańskiej.

Adnotacye

	Z rozmaitych źródeł		Czynsze		Arędy		Podatki		
	Ruble	Kop.	Ruble	Kop.	Ruble	Kop.	Ruble	Kop.	
Reszta pozostala po 1 ^{szym} L ^{istopadzie}									
w Kasie Dwornej	2255.	69							
z przeliczani w ^{ielko} sciu	1512.	23 1/2							
Wyprawnych w misionej p ^{ro} cz ^{est} ej Ekonomie			1232.	88.					
D ^{la} 2 ^{ch} Komarynowych			169.	85.					
za M ^{ie} sc ^{em} i wolny wydz ^{iel} ony fund. w ^{ielko} sciu					70				
za Najecie w ^{ielko} sciu czasow ^{ie}					1	80			
za 21 w ^{ielko} sciu karm. i 6 w ^{ielko} sciu p ^{ro} cz ^{est} ej	260.								
za 40 p ^{ro} cz ^{est} ej byta wy ^{ielko} sciu resty	180.								
za dane misje, w ^{ielko} sciu i st aw ^{ie} do p ^{ro} cz ^{est} ej	12.	80.							
za p ^{ro} cz ^{est} ej p ^{ro} cz ^{est} ej do K ^{as} ie	6.								
do W ^{ielko} sciu Zap ^{is} ki	15.								
do Tatarow za dni K ^{as} ie	3.	60.							
za p ^{ro} cz ^{est} ej Rybe w ^{ielko} sciu p ^{ro} cz ^{est} ej	3.								
za w ^{ielko} sciu p ^{ro} cz ^{est} ej do p ^{ro} cz ^{est} ej p ^{ro} cz ^{est} ej	1.	80.							
Og^{ol}ne Przych^{od}ow	4280.	15 1/2	1402.	70.	71.	80.			
Przych^{od}ow									
Obecna do K ^{as} ie 2 ^{ch} K ^{as} ie	3300.								
Optacono p ^{ro} cz ^{est} ej Oficjal ^{is} tom	148.	15.							
Optacono Przem ^{is} lnic ^{ow}	49.	55.							
W ^{ielko} sciu Komornic ^{ow} na papier ^{ow} o ^{we} i p ^{ro} cz ^{est} ej	1.								
K ^{as} ie w ^{ielko} sciu W ^{ielko} sciu p ^{ro} cz ^{est} ej		60.							
W ^{ielko} sciu p ^{ro} cz ^{est} ej w ^{ielko} sciu p ^{ro} cz ^{est} ej	3.								
W ^{ielko} sciu p ^{ro} cz ^{est} ej w ^{ielko} sciu p ^{ro} cz ^{est} ej									
W ^{ielko} sciu p ^{ro} cz ^{est} ej w ^{ielko} sciu p ^{ro} cz ^{est} ej	1.								
W ^{ielko} sciu p ^{ro} cz ^{est} ej w ^{ielko} sciu p ^{ro} cz ^{est} ej	1.								
W ^{ielko} sciu p ^{ro} cz ^{est} ej w ^{ielko} sciu p ^{ro} cz ^{est} ej	30.	40.							
W ^{ielko} sciu p ^{ro} cz ^{est} ej w ^{ielko} sciu p ^{ro} cz ^{est} ej	5.								
W ^{ielko} sciu p ^{ro} cz ^{est} ej w ^{ielko} sciu p ^{ro} cz ^{est} ej	6.								
W ^{ielko} sciu p ^{ro} cz ^{est} ej w ^{ielko} sciu p ^{ro} cz ^{est} ej	4.	42.							
Og^{ol}ne Przych^{od}ow	3559.	32 1/2							
Przych ^{od} ow w ^{ielko} sciu Dwornej Og ^{ol} ne	5754.	68 1/2							K ^{as} ie w ^{ielko} sciu p ^{ro} cz ^{est} ej
Przych ^{od} ow	3559.	32 1/2							
W ^{ielko} sciu p ^{ro} cz ^{est} ej Reszta po 1 ^{szym} Feb ^{ruar} ze	2195.	36.							R ^u bl ^o p ^{ro} cz ^{est} ej
Reszta pozostala po dniu 1 ^{szym} L ^{istopadzie} w ^{ielko} sciu W ^{ielko} sciu p ^{ro} cz ^{est} ej									
Wyprawnych do W ^{ielko} sciu p ^{ro} cz ^{est} ej w ^{ielko} sciu p ^{ro} cz ^{est} ej							912.	71.	75. 25.
Og^{ol}ne Przych^{od}ow							338.	7.	47. 57.
Og^{ol}ne Przych^{od}ow							1250.	73.	122. 82.
Przych^{od}ow									
W ^{ielko} sciu p ^{ro} cz ^{est} ej w ^{ielko} sciu p ^{ro} cz ^{est} ej							126.	37 1/2	
Pr ^o cz ^{est} ej w ^{ielko} sciu p ^{ro} cz ^{est} ej									
K ^{as} ie w ^{ielko} sciu p ^{ro} cz ^{est} ej w ^{ielko} sciu p ^{ro} cz ^{est} ej								75.	
Executnego S ^{er} wis ^{ow} o ^{we} optacono							1.	20.	
Og^{ol}ne Przych^{od}ow							128.	32 1/2	
W ^{ielko} sciu p ^{ro} cz ^{est} ej Reszta po 1 ^{szym} Feb ^{ruar} ze							1122.	40.	122. 82.

M^{as}zyn^{is}ki
K^{as}ie w^{ielko}sciu p^{ro}cz^{est}ej

1.

RAPORT Ekonomiczny z majątku *Hodowców* o wszelkich przychodach i rozchodach
za miesiąc upłyniony *Styczeń* Roku 1836.

Zboże w Sнопie.	Z y t o		Pszennica		Jęcz- mień.	Owies	Gryka	Bob	Groch	L e n	Konopie	S i a n o	
	Zimowe	Letnie	Zimowa	Letnia								Mu- rożne	Bło- tne
	Kopy	Sноп	Kopy	Sноп								Kopy	Sноп
Podzieln i Fenur			258	9	199	10			24				461
Remanentem	945		43	30									
Wtota			18	30									
Rozchod. wtota			44	30									
z Młociono	129					91							113
Dla Bydła owcz. koni						71							14
na Gure dostawne													12
Dla koni i picy alitych													5
na Osmaczenie krowy i koni			63			91							144
Ogult Rozchodu	129												
Pozostało po dniu 1. Feb	816		213	39	199	10	693	48					319

Zboże w ziarnie	Z y t o		Pszennica		Jęcz- mień.	Owies	Gryka	Bob	Groch	S i e m i e		Posłady
	Zimowe	Letnie	Zimowa	Letnia						Lniane	Konopie	
	Becki	Garec	Becki	Garec						Becki	Garec	
z Wymiotu	23	13	104	10		32	10					3 6 19
z Wymiotu wtota			15									19
Ogult	23	13	12	10		32	10					3 7 18
Do Proxetu odst.	23	13	11	6		32	10					3 7 10
Pozostać wziow.			3									5

Konie	Bydło Rogate						O w c e				Swinie							
	Klasy	O g ó ł	Stare		Młodzież		Ciele- ta	Stare		Młode		Kiernoz	Swinie	Podswi.	O g ó ł			
			Wody	Bulaje	Woliki	Cieluszki		markac.	Skopy	Owce	Ogół							
po 1. Stycznia																		
Remanentem	1		10	28	55	2	6	24			32	2	30		32	18	5	14
z Ekonomii Stajni																		
z Wycietem																		
Ogult. Przychodu			1	10	34	55	2	6	24						32	18	5	14
Rozchod.																		
z użyciu Sprzątu																		
z użyciu zabito																		
z użyciu na Osmac.																		
Ogult Rozchodu																		
po 1. Feb pozostac																		
w karmie																		
w oborze zimowy	1		1	10	7	55	2	6	23						32	1	5	6

186
13
173

Obliczenie Kassy Dwornej i Włociańskiej.

Adnotacye

Przebiegiem	Z rozmaitych źródeł		Czynsze		Arędy		Podatki	
	Ruble	Kop.	Ruble	Kop.	Ruble	Kop.	Ruble	Kop.
po Dzien 1. Jenuaryi								
pozostalo do Wyboru	792	22	793	52			464	77 1/2
Menutowczych							74	68
Remanetow Dawnych			699	18				
za sprzedana Cebule								
Ogutt Remanetu			7790	132			539	45 1/2
w Niesli Włocionie			241	50			18	5
Menutowego								85
Remanetow Dawnych			4	85				
za sprzedano Cebule	4							
Ogutt Przychodu	4		240	35			18	90
Po Dzien 1. Februorji.								
pozostalo do Wyboru			551	55			446	92 1/2
Menutowego							73	83
Remanetow Dawnych			699	33				
Ogutt			7549	83			520	75 1/2
po Duen 1. Februorji.								
w Niesione do Kassy								
pod Kwit Wp. Kommissara			246	35			18	90
pozostalo na Miesiac								
Februorji w Niesione	4							

Janow. Raport. podajac podpisu i sig. Stanislaw Koburice

	N a b i a ł										O k r a s a				S ó l		P t a s t w o			
	M a s t o		S é r y				J a j a		S t o n i - n a	S a d ł o	podro - b o w a	L o y	M i a r a	W a g a	Indyki	G e s i	k a c z k i	K u r y		
	F a s k i g ó s t o - g a r t o w e	G a r c e	K w a r t y	P ó l g a r - c o w e	K w a r t o - w e	S z t u k i	K o p y	S z t u k i	F u n t y	F u n t y	F u n t y	F u n t y	F u n t y	F u n t y	S t a r e	M ł o d e	S t a r e	M ł o d e	S t a r e	M ł o d e
	S z t u k i																			
Powstało Remanymem																				
po dzień 1 ^{sty} Lutego														457						
Kupiono z Schwarzem	1							133	428	36	8									
Ogół	1							133	428	36	8			457						
<u>Prochoc</u>																				
Na Ordynarye wydano	1							1	1	3	17	30		50	2					
Dla studentow Judrygi														3						
Na Smaragdowo do miasta											19									
Dla ludzi w Janie na Drogi																				
Na Botenica wieprzy														16	2					
Dla Chorych do Szarech														2						
Ogół	1							1	1	3	25	18	28	71						
Wystaje po 1 ^{sty} Marca								32	1	2	14	20		386						

	W ł ó k n o										P r z ę d z a				T k a n i n a					
	Z podjęcia		Z wytarcia		Z wytrzepania		Z wyczesania		z ostrzy - żenia		Z wyprzędzenia		Z wytkania							
	Len	Konopie	Len	Konopie	Len	Potrze - pie	Len	Paczesie	Wolna	Taki	Każeln	Paczena	Zgrzebna	wolnina	Półno - łacnie	Kuseln	Paczena	Zgrzebna	Sukno	
	Kopy	Kule	Kopy	Kule	Funty	Funty	Funty	Funty	Funty	Funty	Funty	Funty	Funty	Funty	Łokcie	Łokcie	Łokcie	Łokcie	Łokcie	Łokcie
Remanymem powstało																				
po 1 ^{sty} Lutego					12	32			11	30	11		7	31						157
Kupiono z Schwarzem									168	2	607	38								
Ogół					12	32			179	32	608	9		7	31					157
<u>Prochoc</u>																				
Na skarbowe potrzebę						25														2
wydano do Walszcu																				116
Ogół						25														2 116
Wystaje po 1 ^{sty} Marca					12	7			179	32	608	9		7	31					2 35

	Skóry surowe				Skóry wyprawne				Stal	Żelazo	Chmiel	P i w o		M i ó d		Wosk		
	Bydłce		Bydłce		Bydłce		Bydłce					ordyna - ryjne	dubel - towe	Pitny	Przaśny		Kwarty	Kwarty
	Końskie	Wółowe	Jatowicze	Podciotkowe	Cielęce	Owce	Końskie	Wółowe	Jatowicze	Podciotkowe	Cielęce	Owce	Gorce	Kwarty	Gorce	Kwarty		
	Funty	Funty	Funty	Funty	Funty	Funty	Funty	Funty	Funty	Funty	Funty	Funty	Funty	Funty	Funty	Funty	Funty	Funty
Powstało Remanymem																		
po 1 ^{sty} Lutego	1	1	4	5			4	8	16	35	28	4	11	34	1	9		
Odebrano z wyprawy							1	5	33	34								
z uprzątku Bydła		2		2														
Kupiono w Widrach													18					
Ogół	1	3	4	2	5		1	4	13	19	69	28	4	12	12	1	9	
<u>Prochoc</u>																		
Do Miotarni i mlynu													3	1	8			
na potrzebę Skarbowe																		5
walczub Sta Chłopa Chinn																		5
Ogół							1						5	3	1	13		
Wystaje po 1 ^{sty} Mar	1	3	4	2	5		1	4	13	19	69	28	1	11	34	1	9	

	Młynki i Brazyńska												Kartofla	Gorzalka		Stopień Proba						
	Zytia			Jęczmienna			Owsiana			Z pośladu v. Dyrsy				Usminy	Becki		Garce	Kwartly	Ikwater.			
	Becki	Osminy	Garce	Osminy	Garce	Pudy	Osminy	Garce	Osminy	Garce	Osminy	Garce								Osminy	Becki	Usminy
Porostato Reman. pot. 1794																						
Lutego	20	11	310	39	2	5							1	6	7	21	13		32	4	3	2
Trzybyta Mlynu	50	5	10	69	4	2	4	10	1	7	15	16	3		34							
z m. p. w. w. Prowarne																			22	10	3	2
Ogól Trzechocou	70	6	1100	1	3	2	2	4	15	1	7	15	16	4	6	7	55	13		55	15	3
<u>Prochoc</u>																						
Do Prowarne na m. p. z. Gona	54	6	11	774									1	3	15	12		1	7	17	24	
Na Pivo Na W. Kemmisa					2	4	10															
Do Kynow M. Sten. Kopy																				169		1
Do W. Wiskowych																				107		1
Przedano różnym osobom																				64		
na Expensa Fundowe																				16		2
Ogól Prochocou	54	6	11	774	2	4	10	1	3	15	12		1	7	17	24			1620	3	1	
Porostaje Reman. po 1. Mad.	15	7	10	227	3	2	5	3	5	3	16	2	10	31	13				3894	3	3	

	Robocizna			Ogrodowina						Magazyn Włociański																							
	Z uprzęża	Pieszno	Gwałty	Kartofla	Kapusta	Buraki	Marchew	Cebula	Żyto	Jęczmień	Owies	Grzka		Groch																			
												Becki	Osminy		Garce	Becki	Osminy																
Porostato Reman. tem. w. l. h.																																	
gazy ni. W. w. pot. Lutego																					108	7	8	16	7	16	19	6	5	3	2	6	
Użytkanu w. W. w. ian																						8	6	15	2	1	9	17	7	13		1	
Ogól																						117	6	3	19	1	5	5	5	17	3	3	6

Obliczenie Kassy Dwornej i Włociańskiej.

Adnotacye

	Z rozmaitych źródeł		Czynsze		Arędy		Podatki	
	Ruble	Kop.	Ruble	Kop.	Ruble	Kop.	Ruble	Kop.
Porostale Remansem po dzień 1 ^{stego} Lutego	2195	36						
z przypisanymi w nich					52 1/2	80 1/2		
Wybrano od Włocian Czynszem i Arędy			523	80				
na Młyn Drobiazgi i wódy wyciem					68	33 1/2		
Tramien w Austeryi								
na 12 setim. wóstem i 7 Mrow naroznych								
prędanych na Konto Onydwisty	118							
Wysłano do Włocian za Byt'a dane wem	13	47						
za Ogrodnicy, Ryby i Statku	7	15						
Ogółem	2334	28	523	80	596	14		
Przecho								
Wdano do Kassy Włociańskiej	1560							
Optawno za ratę Mar. Włocianych i Dwor. w Łodzi	802	77						
Pracownikom Rachm. wóstem Włocianom	44	50						
Weterynar. i Namiest. na Suwałki	1	12						
Comelnikowi nagrody za Nauki Buraka	3							
za podanie prośb i papier. o Symanowpim	3							
Staramu Ciurkownikowi na Okropie	1	25						
Stybanom za robotę leżny reszty optaw	6							
Actanowi Dembowskiemu	1	50						
Podstarowi za niezanieśm u Rozkład		75						
Namiesnikowi jadąc do Łoska na Expon		45						
za d. Garnki Cuchume	1							
za 10 fun. Łoju (do Młotarni)		75						
za przytargu i List na porty do Włoc		15						
Prannego za dwa fudy potażu		17 1/2						
za Kierze na utrzymanie Magazynu młoty	1	25						
za Kąpiele Kenia pod przyrząd Wł. Sama	2							
za wyprawę sear 1 ^{stego} 95. za płacami	20	65						
Exponowanu jadąc do Dynebr. dla 1200								
bronia Kontraktu	2	15						
za Kąpiele Kozucha dla Chłopa Chirurga		30						
za Oleju Smianego na Lekarstwo i Kąpiele	1							
za Srebra Żywego na Lekarstwo	1	80						
Ogółem	2460	56 1/2						
w Smychodzie	345	22						
w Rozchodzie	2460	56 1/2						
Porostale Remansem po 1 ^{stego} Mar.	993	65 1/2						
Kassa Włociańska								
Remansem porostale po 1 ^{stego} Lutego							1122	40 1/2
Wybrano od Włocian							1641	69
Wdano z Kassy Dwornej							1560	
Ogółem							4324	9 1/2
Rozchod								
Optawno za ratę Maronog wóstem							3051	86
Opugnatami i Srebr.							2	50
za Numeracyj. Opugni i Kmitajki Kanclerz.								
Ogółem							3054	36
Porostale po dzień 1 ^{stego} Marca							1269	73 1/2
Namiar...								

Remansem
Subadnie
Rubi. K.

122. 82.
6. 13.
128. 95.

128. 95.

1899

RAPORT Ekonomiczny z majątku *Moduższek* o wszelkich przychodach i rozchodach
za miesiąc upłyniony *Stycznis* Roku 1830. *Solwarku Nowitt.*

Zboże w Snopie.	Z y t o		Pszenica				Jęcz- mień.		Owies	Gryka	Bob	Groch	L e n	Konopie	S i a n o		
	Zimowe	Letnie	Zimowa	Letnia											Mu- rożne	Bło- tne	
	Kopy	Snop	Kopy	Snop	Kopy	Snop	Kopy	Snop	Kopy	Snop	Kopy	Snop	Kopy	Snop	Kopy	Snop	W o z y
Remanentem porostato	107	37					90	38	217	14		40					113
Rozchod																	
Wymłowno na wyjtu	73								23	14		40					45
Przekarmiono Bydło																	
Porostaje po 1 ^o Marca	34	37					90	38	194								68

Zboże w ziarnie	Z y t o		Pszenica				Jęcz- mień.		Owies	Gryka	Bob	Groch	S i e m i e		Posłady		
	Zimowe	Letnie	Zimowa	Letnia									Lniane	Konopie			
	Bezki	Omin.	Garce	Bezki	Omin.	Garce	Bezki	Omin.	Garce	Bezki	Omin.	Garce	Bezki	Omin.	Garce	Bezki	
Remanentem porostato	1	4						18	3	6	7	16			2	2	10
Przyjęto z Gminna	18	3	1					6	2	7	6						1
z Nowakow	0																2
Ogółt Przychodu	29	7	3					24	5	13	15	16			9	2	10
Rozchod																	
Wydano na Cielniane	3	11															
Na ukarm kabanow								1	2								1
Na Towary do Brzoza	26	4															
Na Stody 1 ^o								7	4								4
Ogółt Przychodu	26	7	12					3	0								3
Porostaje remanentem	2	3	13					13	7	13	15	16			9	2	10

	Konie		Bydło Rogate										O w c e					Swinie			
	Klasy	O g ó ł	Stare					Młodzież					Ciele- ta	O g ó ł	Stare			Młode		O g ó ł	
			Balaje	Wody	Krowy	Przedoyki	Jedowe	Wolki		Cieluski					markac	Skopy	Owce	markac	Skopy		Owce
								3	2	1	3	2									
Sztuki	Sztuki	Sztuki	Sztuki	Sztuki	Sztuki	Sztuki	Sztuki	Sztuki	Sztuki	Sztuki	Sztuki	Sztuki	Sztuki	Sztuki	Sztuki	Sztuki	Sztuki				
Porostalo Remanentem	1		1	37	1		38						126						8	3	8
Rozchod																					
Przedano Wolow karmnych				3									3								
Zabito kabana																				1	1
4 Dechta Swinia																			1		1
Ogółt Rozchodu				3									3						1	1	2
Porostaje Remanentem po dzien 1 ^o Marca	1		1	37	1		38						123						4	2	6

*28
24
29*

Obliczenie Kasy Dwornej i Włociańskiej.

Adnotac

	Z rozmaitych źródeł		Czynsze		Arędy		Podatki	
	Ruble	Kop.	Ruble	Kop.	Ruble	Kop.	Ruble	Kop.
Po Dreni Febr								
pozostało na Włocia								
nach do Wyboru 1835.r			551	55			446	42½
Składowych							73	83
Remanentów Dawnych			6992	33				
Dokasy nieuwiesione	4							
Ogutt. Przychodu	4		7543	88			520	75½
Do 1. Marca								
Uzyskane z Włocia			213	36			53	95½
Remanentowego							2	12
Remanentów							34	16½
Ogutt. z Wyboru			213	36			90	24
Do Kasy w Niemce	4		213	36			90	24
Po 1. Marzec								
Do Wyboru pozostaie			7330	52			430	51½

Janowy Rapport. podcała podpisaniem S. Prokurera

RAPORT Ekonomiczny z majątku *H. Dowidzen* o wszelkich przychodach i rozchodach
za miesiąc upłyniony *Marzec* Roku 1836

Zboże w Snopie.	Z y t o		Pszenica				Jęczmień		Owies	Gryka	Bob	Groch	Le n	Konopie	S i a n o	
	Zimowe	Letnie	Zimowa	Letnia											Mu-	Bło-
	Kopy	Snop	Kopy	Snop	Kopy	Snop	Kopy	Snop	Kopy	Snop	Kopy	Snop	Kopy	Snop	rożne	rne
<i>Remanentem porosta</i>																
<i>To po dzień 1^{my} Marca</i>	624		84	39			199	106	32	48						182
<u><i>Rozchód</i></u>																
<i>Wymścione na Export</i>	209		84	39			46		329			13				
<i>Dla koni i Bydła</i>																82
<i>Ogół</i>	209		84	39			46		329			13				82
<i>Porostaje po 1^{my} Apryla</i>	415						153	103	303	48		11				100

Zboże w ziarnie	Z y t o		Pszenica				Jęczmień		Owies	Gryka	Bob	Groch	Siemie		Posłady	
	Zimowe	Letnie	Zimowa	Letnia									Lniane	Konopie		
	Becki	Garec	Becki	Garec	Becki	Garec	Becki	Garec	Becki	Garec	Becki	Garec	Becki	Garec	Becki	Garec
<i>Wymścione na powiększenie</i>	24	115			28	115			102	117	617					424
<u><i>Rozchód</i></u>																
<i>Restano po Procentu</i>	24	115			28	115			102	117	617					424

	Konie		Bydło Rogate							Owce				Swinie							
	Konice	Ogół	Stare		Młodzież		Ciele-	Ogół	Stare		Młode		Swinie								
	Konice	Ogół	Wody	Krowy	Woliki	Cieluski	ta		Skopy	Owce	Ogół	kiełnoz	wieprze	Podswi	Prosięta						
<i>Remanentem porosta</i>																					
<i>To po dzień 1^{my} Marca</i>	2	2	9	23	54	2	624		50	12	210	2	30	13	17	62	1	5	2	8	
<i>z przyrostem przybyło</i>									9	11	20			1		1				22	22
<i>z Towarowa Kowalczyna</i>						1					1	2									
<i>z Towarowa Prokta</i>						6					1	7									
<i>Ogół</i>	2	2	9	29	54	3	624		60	54	239	2	30	14	17	63	1	5	2	30	
<u><i>Rozchód</i></u>																					
<i>Upadkiem ubyło</i>											2	1	3								
<i>na Stod W. Komisjarska</i>						3					1	4									
<i>Włoszianom na zapemogę</i>						2						2									
<i>Ogół</i>						5					3	1	9								
<i>Porostaje po 1^{my} Apryla</i>	2	2	9	24	54	3	624		57	53	230	2	30	14	17	63	1	5	2	30	

Obliczenie Kassy Dwornej i Włościańskiéy.

Adnotacye

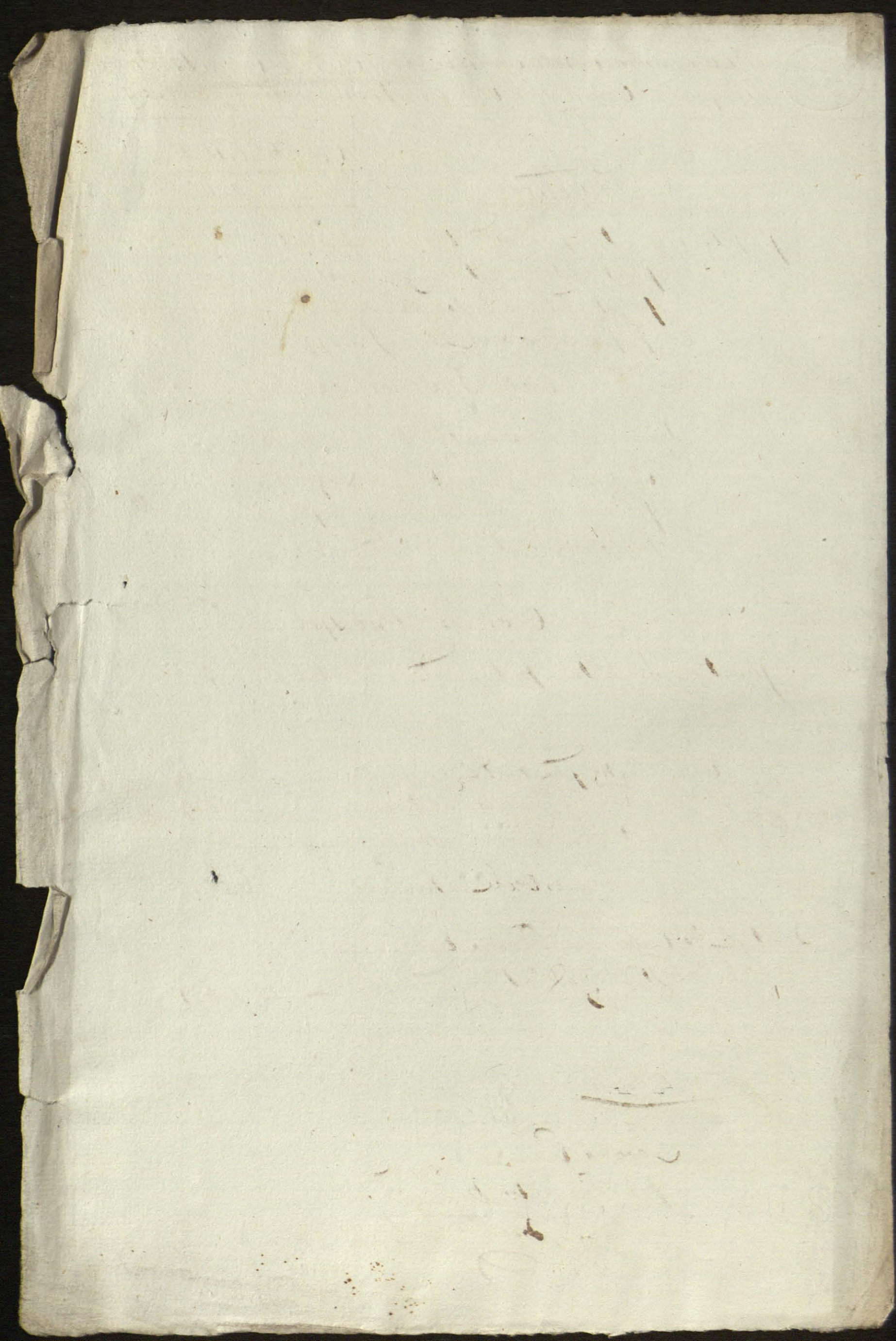
	Z rozmaitych źródeł		Czynsze		Arędy		Podatki	
	Ruble	Kop.	Ruble	Kop.	Ruble	Kop.	Ruble	Kop.
	Wybrano Pod Włocian			11	15			
Wmissiona po Kassy Włocian			11	15				

Taxowy Rapport w mebytnow ^(Ekonoma) w Thowijpach podpisany Wincenty Babinijski

Wiadomości o przychodzie i rozchodzie Czaractwa Orzechowego
między na Ona w Dobrach Hodowiskich od 23 apr. do 1^o Januara 1836

Przychód	Czaractwa Orzech.		
	gare	1/2	1/4
Przyjęte Remanżtem po 23 apr. 1835 roku	14583	1	2
Przyjęte z Folwarku Hojaijersp.	4167	2	..
Przyjęte z Folwarku Korick	1858	3	..
z przyjęciu w Orzechow. Hodowiskich	1991	2	..
Ogół Przychodu	22603	3	..
Wydano do Stryckow miasteczku	3737	2	..
Wydano do Stryckow wioskow	8922	1	3
Wydano różnym osobom	6915	2	3
Na Expensy potoczne rozchod.	357	3	..
Ogół Rozchodu	19926	1	3
Porostaje Remanżtem po 1 ^o Januara	2676	3	..
Wniesiono do Kasy Funduszu W. Komisji	5386 26/2
na wódkę wydany w Prokiskach	758 9/2
na wódkę wyprowadzoną do Hojaij:	103 75
a w ogół w wniesiono	6308 11
Porostaje do Wyborem na wydany wódkę
w Hodowiskach do 1 ^o Januara 1836r	1867 1/2

Tarowa Wiadomości podaje
podpisany w. Galicki
Prisany prof.



	N a b i a ł						O k r a s a				S ó l			P t a s t w o					
	M a s ł o		S é r y		J a j a		S ł o n i -	S a d ł o	p o d r o -	L o y	M i a r a	W a g a		Indyki	G ę s i	k a c z k i	K u r y		
	F a s k i	G a r c e	P ó l g a r -	K w a r t o -	K o p y	S z t u k i	n a	P u d y	P u d y	P u d y	G a r c y	K w a r t	P u d y	Stare	M ł o d e	Stare	M ł o d e	Stare	M ł o d e
	g a r c o w e		c o w e	w e			P u d y	P u d y	P u d y	P u d y			F u n t y	Stare	M ł o d e	Stare	M ł o d e	Stare	M ł o d e
S z t u k i																			
P r e m a n e n t e m p o z o s t a t o																			
p o d r i e n i 1 ^{wy} A p r i l a																			
p r o s z y t o z T o l w a r k o w																			
O g o ł e n i e p r o s z y t o w																			
p r o s z y t o																			
N a O r d y n a n y e O f f i c y a l i s t e m																			
D o C e l a d e T o l w a r k o w																			
z w i n y m m a y s t k i / s t a r o b. T a b i																			
W y a d a n u z W e d l a r n i																			
n a s m a r o w i t o m ł o c a r n i																			
d o s o l e n i a N a b i a ł u																			
O g o ł e n i e p r o s z y t o w																			
p r o s z y t o j e p o 1 ^{wy} M a j a																			

	W ł ó k n o										P r z ę d z a			T k a n i n a							
	Z p o d j ę c i a		Z w y t a r c i a		Z w y t r z e p a n i a		Z w y c z e s a n i a		z o s t r z y -		Z w y p r z ę d z e n i a			Z w y t k a n i a							
	Len	K o n o p i e	Len	K o n o p i e	Len	P o t r z e -	Len	P a c z e s i e	W e l n a		T a l k i	K u z e l n a	P a c z e s a	Z g r z e b n a	w e l n i a n a	P ł o t n o	K u z e l n a	P a c z e s a	Z g r z e b n a	S u k n o	
	K o p y	K u l e	K o p y	K u l e	P u d y	F u n t y	P u d y	F u n t y	P u d y	F u n t y	P u d y	F u n t y	F u n t y	F u n t y	F u n t y	F u n t y	F u n t y	F u n t y	F u n t y	F u n t y	F u n t y
P r e m a n e n t e m p o z o s t a t o																					
p o d r i e n i 1 ^{wy} A p r i l a																					
p r o s z y t o z T o l w a r k o w																					
O g o ł e n i e p r o s z y t o w																					
p r o s z y t o																					
p r o s z y t o n a s t o t n e b y s h a r b o n e																					
p r o s z y t o j e p o 1 ^{wy} M a j a																					

	S k ó r y s u r o w e				S k ó r y w y p r a w n e				Stal	Ż e l a z o	Chmiel	P i w o		M i ó d		W o s k	
	B y d ł ę c e		O w c z e		B y d ł ę c e		O w c z e		F u n t y	P u d y	P u d y	o r d y n a -	d u b e l -	P i t n y	P r z a ś n y	P u d y	
	K o Ń s k i e	W o ł o w e	J a ł o w i c z e	P o d o i ł k o w e	C i e ł e c e	O w c z e	K o Ń s k i e	W o ł o w e	J a ł o w i c z e	P o d o i ł k o w e	C i e ł e c e	G a r c e	K w a r t y	G a r c e	K w a r t y	G a r c e	K w a r t y
	K o Ń s k i e	W o ł o w e	J a ł o w i c z e	P o d o i ł k o w e	C i e ł e c e	O w c z e	K o Ń s k i e	W o ł o w e	J a ł o w i c z e	P o d o i ł k o w e	C i e ł e c e	G a r c e	K w a r t y	G a r c e	K w a r t y	G a r c e	K w a r t y
P r e m a n e n t e m p o z o s t a t o																	
p o d r i e n i 1 ^{wy} A p r i l a																	
p r o s z y t o z T o l w a r k o w																	
K u p i o n o w e w W i d r a c h																	
O g o ł e n i e																	
N a p i w o S t a w o K o m m i s y j a																	
N a C h o t e p o w C i r u d i i M e t e r y n a																	
O g o ł e n i e																	
p r o s z y t o j e p o 1 ^{wy} M a j a																	

Obliczenie Kassy Dwornej i Włociańskiej.

Adnotacye

	Z rozmaitych źródeł		Czynsze		Arędy		Podatki	
	Ruble	Kop.	Ruble	Kop.	Ruble	Kop.	Ruble	Kop.
<i>Resztata Permanentem po dzień</i>								
1 ^{my} Apryla w Kaspie Dwornej.	2907.	41 $\frac{1}{2}$.						
J.P. Babini wnosł x /propinacyi.	431.	9 $\frac{1}{2}$.						
Wybrano od Włocian Czynszow i Permanent.			110.	15.				
Na Cursy przedanego M ^o . 110 diesi.	485.							
Na mata sasek 38. przedanych	151.							
A konto Wotow przedanych 10.	64.							
Na Notarzu sudow pis.	10.							
Na Nabiat wniesiono	7.	89.						
Ogół Przychodu	4056.	40.	110.	15.				
<u><i>Rozchod.</i></u>								
Wniesiono do Kassy Sney Kapitulny	3.177.	75.						
Opłacono reszty pensy P. Muciojewu Kamnia	12.							
D ^o Maryannie Urbanowiczównie Kuchan	4.							
D ^o Cypryni Siwickiej za rok i 2. M ^o .	7.	25.						
Kotłarni za Dania Tab. do Bani Pochodny	3.	75.						
Wzrostło Expens Dwornej P. Rodziowiczow								
Jaegermu smier Dwornej smy furman	2.	62.						
Na papieru 1/2 rocy oraz Oprawę 3 ^o K ^o g ^o J ^o ta	4.	38.						
Na Maszy su 1. 16. oraz Żelaza su 1. / 25.	8.	50.						
Na Cuzier kraw i trumie W ^o Kommissarow	44.							
D ^o Matejce porz ^o Kanonikowi Hanim								
zami na / watek 15: 1084. 16: 62. Opłaco-								
nych i popniecie nie pisanych dopisuje	15.							
Na kupiony Termometr natento Albamakina	1.	65.						
Na wyprawę dwóch stars J ^o ta	1.	20.						
Ogół Rozchodu	3582.	10.						
w przychodzie	1166.	85.						
w rozchodzie	3582.	10.						
Resztata Permanentem po 1 ^{my} Majas.	584.	75.						
<u><i>w Kaspie Włociańskiej</i></u>								
Resztata Permanentem po 1 ^{my} Apr.						34.	21 $\frac{1}{2}$.	2. 70.
Wybrany od Włocian wniesiono						13.	24.	10.
Ogół Przychodu						47.	45$\frac{1}{2}$.	3. 10.
małt - Maryanna K ^o mp								

RAPORT Ekonomiczny z majątku *Moduciszek* o wszelkich przychodach i rozchodach za miesiąc upłyniony *Wielkiem* Roku 1836.

Zboże w Snopie.	Z y t o		Pszenica		Jęczmień.	Owies	Gryka	Bob	Groch	L e n	Konopie	S i a n o		
	Zimowe	Letnie	Zimowa	Letnia								Mu- rożne	Bło- tne	
	Kopy	Snop	Kopy	Snop	Kopy	Snop	Kopy	Snop	Kopy	Snop	Kopy	Snop	wozy	W o z y
Pozostało po dzień 1 ^o kwietnia remanentem	415.				152.	10.	303.	48.				11.		100.
Wyniesiono na wystę	121.				152.	10.	303.	48.				11.		
Dla koni i bydła Ogół rozchodu	121.				152.	10.	303.	48.				11.		45.
Pozostało remanentem po dzień 1 ^o Maja	294.													55.

Zboże w ziarnie	Z y t o		Pszenica		Jęczmień	Owies	Gryka	Bob	Groch	S i e m i e		Posłady			
	Zimowe	Letnie	Zimowa	Letnia						Lniane	Konopie				
	Becki	Garce	Becki	Garce	Becki	Garce	Becki	Garce	Becki	Garce	Becki	Garce	Becki	Garce	
Przychód z Gurnia	19.	5.	2.		34.	7.	9.	103.	2.	19.		2.	4.	4.	11.
Rozchód															
Odesłano do Prokuratury	19.	5.	2.		34.	7.	9.	103.	2.	19.		2.	4.	4.	11.

Przychód.	Konie		Bydło Rogate						O w c e				Swinie												
	Konie	O g ó ł	Stare		Młode		Ciele- ta	O g ó ł	Stare		Młode		O g ó ł	Swinie											
	Klacz	Zrzebięta	Buhaje	W o l y	K r o w y	J a l o w e			W o l i k i	C i e l u s z k i	marka	S k o p y		O w c e	O g ó ł	kiernoz	Swinie	Podswi.	O g ó ł						
Pozostało remanentem po dzień 1 ^o kwietnia	2.	9.	24.	54.	3.	6.	24.			57.	53.	230.	2.	28.	14.	17.	61.	1.	5.	24.	30.				
Przyjęto z Mikliścu			4.							11.															
1 ^o Stojarscu			4.							11.									4.		4.				
z przychodu przybyło										7.	7.	14.									4.	4.			
Rozchód	2.	9.	32.	54.	3.	6.	24.			64.	60.	252.	2.	28.	14.	17.	61.	1.	9.	28.	38.				
Na Stół 10 ^o Komisara																					2.	2.			
W ^o Kacynskiemu geometra										1.	1.														
Dla Włocławca w zapomoc					4.																				
Przedano z ukarmu					7.																				
Wypadkiem ubyte										2.	1.	3.													
Ogół rozchodu					11.					3.	1.	15.									2.	2.			
Pozostało remanentem po dzień 1 ^o Maja			9.	21.	54.	3.	6.	24.						61.	59.	237.	2.	28.	14.	17.	61.	1.	9.	26.	36.

M a k a - B r a ż n a											
Z y t n i a			J ę c z m i e n n a			O w s i a n a			Z p o ś l a d u v. D y r s y		
Becki	Osminy	Garce	Funty	Pudy	Garce	Becki	Funty	Pudy	Garce	Osminy	Becki

Stopień	Proba	Gorzalka	Kwater.	Kwartly	Garce
---------	-------	----------	---------	---------	-------

Karto- fla	Osminy	Becki	Funty	Pudy	Garce	Osminy	Becki	Funty	Pudy	Garce
---------------	--------	-------	-------	------	-------	--------	-------	-------	------	-------

Robocizna		O g r o d o w i n a						M a g a z y n W ł o ś c i a ń s k i					
Z uprzężą	Pieszoz	Kar- tofla	Kapusta	Buraki	Mar- chew	Cebula	Zyto	Jęczmień	Owies	Gryka	Groch		
Miesię- cznie	Rocznie	Becki	Osminy	Kopy	Becki	Osminy	Garce	Becki	Osminy	Garce	Osminy		

Przychod

Porostato po 12 maja 242
 Przysto z Kowaliszem 2
 Nalobato dni 60/218
 Ogud Przychod 292
 Wiosadrono w polu
 i w Ogrodach 224
 Orato i bronowato 454
 Uboze w wite Kgunna 19
 Dnewo w wite 20
 Na ponyki i Strowe 17
 Utwito i Wrat 398
 Platy grodzite i paste 32
 Przybpane i Cieste 48
 Kartofly sadzite 47
 Na Strowie 12
 Do browaru 14

Ogud Porochod 206/218 224
 Porostato po dzien
 1^o Maja 66

Obliczenie Kassy Dworney i Włociańskiéy.

Adnotacye

Z rozmaitych
źródeł

Czynsze

Arędy

Podatki

Ruble

Kop.

Ruble

Kop.

Ruble

Kop.

Ruble

Kop.

Jean Zullawski

RAPORT Ekonomiczny z majątku *Hodowców ogólny*
za miesiąc upłyniony *Wrzesień*

o wszelkich przychodach i rozchodach
Roku 1836.

Zboże w Snopie.	Z y t o		Pszenica				Jęczmień		Owies	Gryka	Bob	Groch	L e n	Konopie	S i a n o		
	Zimowe		Letnie		Zimowa		Letnia								Mu- rożne	Bto- tne	
	Kopy	Snop	Kopy	Snop	Kopy	Snop	Kopy	Snop	Kopy	Snop	Kopy	Snop	wozy	Kopy	Snop	Kopy	Snop
<i>po dzień 1^{go} Maja</i>																	
<i>Infund. Hodowców</i>	294																55
<i>w Folwad. Sierakowad</i>																	62
<i>d. Hojaciowad</i>																	98
<i>d. Nowakiowad</i>																	124
<i>d. Prokittach</i>																	15
<i>Ogół.</i>	294																241

Zboże w ziarnie	Z y t o		Pszenica				Jęczmień		Owies	Gryka	Bob	Groch	S i e m i e		Posłady											
	Zimowe		Letnie		Zimowa		Letnia						Lniane	Konopne												
	Becki	Osmi. Garde	Becki	Osmi. Garde	Becki	Osmi. Garde	Becki	Osmi. Garde	Becki	Osmi. Garde	Becki	Osmi. Garde	Becki	Osmi. Garde												
<i>w Trzemesie Hodowców</i>	13	13		138	510			32	15	239	66	1	11	77	8	257	1	9	15	213						
<i>w Folwad. Sierakowad</i>	34	4		12	16			10	6	16	25			1	11	2				13	38					
<i>d. Hojaciowad</i>	2	2		4	13			4	5	12	13	4	9	7	2	23	19	4	16	1	316					
<i>d. Nowakiowad</i>	28	14						3	2	38	36	7				1	13	15		8						
<i>d. Prokittach</i>	15							13	23	43	33	1	4	16	9	19	1	3	10		9	22				
<i>Ogół.</i>	97	97		140	419			61	18	218	218	3	1	16	25	4	11	8	7	9	1	6	10	39	4	7

	Konie		Bydło Rogate										Owce					Swinie											
	Klacz	Ogół	Stare					Młodzi					Stare		Młode			Swinie											
			Bulaje	Wolny	Krowy			Woliki		Cielęta	Cieluski	Ogół	markac.	Skopy	Owce	Ogół	kienoz	wieprze	Swinie	Podswł.	Prosięta	Ogół							
					Stanowne	Pierwiast.	Pradopyki	Jalowe	w														Latach	markac.	Skopy	Owce	Ogół	markac.	Skopy
<i>Infund. Hodowców</i>	2	2	9	21	51	3	6	24						61	59	237	2	28	11	17	61	1	9	26	36				
<i>w Folwad. Sierakowad</i>	2	2	10	46	17	10	11	1	1	20				25	23	156	2	1	40	4	9	20	76		3	3			
<i>d. Hojaciowad</i>	1	2	3	10	1	16	22	24		20				13	14	120	2	16	10	7	35	2	4	3	30	39			
<i>d. Nowakiowad</i>	1	1								5	41	7																	
<i>d. Prokittach</i>	1	1	3	51	1					28	57																		
<i>Ogół.</i>	7	2	9	92	72	118	42	16	59	27	58	93	47	99	96	764	6	1	54	14	23	44	17	2	3	13	6	56	78

	N a b i a ł						O k r a s a				S ó l			P t a s t w o									
	M a s ł o		S é r y		J a j a		Sto- ni- na	Sadł o	podro- bowa	Loy	Miara	W a g a		Indyki	Gęsi	kaczki	Kury						
	Faski Gsio- garcowe	Garce	Półgar- cowe	Kwarto- we	Kopy	Szluki	Pudy	Funty	Pudy	Funty	Pudy	Funty	Garce	Kwart	Pudy	Funty	Stare	Młode	Stare	Młode	Stare	Młode	
	S z t u k i																						
<i>pozostaje po dzień 1^{go} Maja</i>																							
<i>w Stronnie Hodunickin</i>	5						9 1/2	8	16	29	28		206	3									
<i>w Folwar. Hodunickin</i>	1	5																					1036
<i>1^{ca} Sierakowick</i>	2				130	2																	1266
<i>1^{ca} Hojarsk</i>	5				11	11																	1250
<i>1^{ca} Nowa Sierad</i>																							12
<i>1^{ca} Nowittuk</i>																							12
<i>ogółem</i>	13	5			530	6	9 1/2	8	16	29	28		206	3									5846

	W ł ó k n o											P r z ę d z a			T k a n i n a						
	Z podjęcia		Z wytarcia		Z wytrzepania		Z wyczesania		z ostrzy- żenia	Z wyprzędzenia			Z wytkania								
	Len	Konopie	Len	Konopie	Len	Potrze- pie	Len	Paczesie	Wełna	Talki	Kuzelna	Paczesna	Zgrzebna	wielnane	Płótno	Kuzelna	Paczesna	Zgrzebna	Sukno		
	Kopy	Kule	Kopy	Kule	Pudy	Funty	Pudy	Funty	Pudy	Funty	Pudy	Funty	Pudy	Funty	Łokcie	Łokcie	Łokcie	Łokcie	Łokcie	Łokcie	
<i>w Stronnie</i>						733														105	
<i>w Folwar. Sierakowick</i>																					

	S k ó r y s u r o w e				S k ó r y w y p r a w n e				Stal	Żelazo	Chmiel	P i w o		M i ó d		Wosk
	Bydłce		Owce		Bydłce		Owce		Funty	Pudy	Funty	ordyna- ryne	dubel- towe	Pitny	Przaśny	Pudy
	Końskie	Cielece	Końskie	Owce	Wolowe	Jatowicze	Podciolkowe	Cielece	Owce	Pudy	Funty	Garce	Kwart	Garce	Kwart	Funty
	Końskie	Jatowicze	Podciolkowe	Wolowe	Jatowicze	Podciolkowe	Cielece	Owce	Pudy	Funty	Garce	Kwart	Garce	Kwart	Funty	Funty
<i>w Stronnie</i>	2	610	314			110	16	64	21	1	14	23				

	M a k a B r a Ź n a												Karto- fla	Gorzałka		Stopień			
	Z y t n i a			Jęczmienna			O w s i a n a			Z pośladu v. Dyrzy				Osminy	Gorce		Kwater. Kwartly		
	Bezki	Osminy	Pudy	Bezki	Osminy	Pudy	Bezki	Osminy	Pudy	Bezki	Osminy	Pudy							
<i>Wszystko po 1^{mu} Maja</i>																			
<i>w Przewnie Hódwickim</i>					2		5		15	2			1	17	2	16		13699	3
<i>w Folw. Hódwickim</i>																		310	
<i>do Przewnich</i>																		1030	2 1
<i>ogół</i>					2		5		15	2			1	17	2	16		15039	3

	Robocizna		O g r o d o w i n a							Magazyn Włościański											
	Z uprzęzą	Pieszno	Drogi	Karto- fla	Kapusta		Buraki	Mar- chew	Cebula	Żyto	Jęczmień	Owies	Semię Gryka Lwano		Groch						
					Bezki	Osminy	Bezki	Osminy	Bezki	Osminy	Gorce	Bezki	Osminy	Bezki	Osminy	Gorce	Bezki	Osminy			
<i>w Magazynie Włościańskim</i>										91	3	19	13	7	15	20	2	3	3	8	
<i>w Folw. Hódwickim</i>				10			6		6												
<i>do Hódwickich</i>				41																	
<i>do Nowickich</i>				44			1														
<i>do Przewnich</i>				153				2													
<i>ogół</i>				311			16	2		6	91	3	19	13	7	15	20	2	3	3	8

Obliczenie Kassy Dwornej i Włościańskiéy.

Adnotacye

	Z rozmaitych źródeł		Czynsze		Arędy		Podatki	
	Ruble	Kop.	Ruble	Kop.	Ruble	Kop.	Ruble	Kop.
<i>Wozostate Remanentem po Kasy</i>								
<i>w Kasy Dwornej</i>	58	75.						
<i>w Kasy Włościańskiéy Podatkow</i>							47	15
<i>z Rekrukowskiéy</i>							3	10.

Mariał - Mamiński
1807

RAPORT Ekonomiczny z majątku *Hodowiszno* o wszelkich przychodach i rozchodach za miesiąc upłyniony *Mai* Roku 1836.

Zboże w Snopie.	Z y t o		Pszenica				Jęczmień.		Owies	Gryka	Bob	Groch	L e n	Konopie	S i a n o			
	Zimowe	Letnie	Zimowa	Letnia											Mn- rożne	Bło- tne		
	Kopy	Snop	Kopy	Snop	Kopy	Snop	Kopy	Snop	Kopy	Snop	Kopy	Snop	wozy	Kopy	Snop	Kopy	Snop	
<i>pozostaje po dzień 1^{go} wstępnij fundi Hodowiszno</i>																		20
<i>w Folwarku Sierkiszno</i>																		78
<i>d. Stojaniszno</i>																		90
<i>d. Kowaliszno</i>																		122
<i>d. Roniszno</i>																		50
<i>Ogół.</i>																		360

Zboże w ziarnie	Z y t o		Pszenica				Jęczmień		Owies	Gryka	Bob	Groch	S i e m i e		Posłady																			
	Zimowe	Letnie	Zimowa	Letnia									Lniane	Konopie																				
	Bezki	Osmiń.	Garce	Bezki	Osmiń.	Garce	Bezki	Osmiń.	Garce	Bezki	Osmiń.	Garce	Bezki	Osmiń.	Garce	Bezki	Osmiń.	Garce																
<i>pozostaje w Tronemnie</i>	79	3	17			89	2	14			25	6	3	20	2	7	1	11			5	5	3	10	6	2	20	4	3					
<i>w Folwarku Sierkiszno</i>	24	4				1	2	16			10	3	16	14	1	10						1						13	4	6				
<i>d. Stojaniszno</i>	2	2				4	1	3			8	9	2	15								2	1	2			2	16	7	14				
<i>d. Kowaliszno</i>	31	6									2	9	1	16		5	2								1	7		5						
<i>d. Roniszno</i>											2	6										8	2	8										
<i>Ogół.</i>	137	5				9	1	2	3		3	6	1	19	4	6	4	5	8	1	5	13		10	2	5	4	7	1	18	3	5	5	3

Konie	Bydło Rogate								O w c e				Swinie																										
	Klacz	Zrzebięta	O g ó ł	Stare		Młodzież		Ciele- ta	O g ó ł	Stare		Młode		kiernoz	wieprze	Swinie	Podświ.	Prosięta	O g ó ł																				
				Buhaje	W oły	K r o w y	Jalowe			Woliki	Cieluszki	marko.	Skopy							Owce	O g ó ł																		
<i>pozostaje po 1^{ym} Junij</i>																																							
<i>fundu Hodowiszno</i>	3		3	11	9	54	14	6	11					7						30	33	185	2	27	1	14	18	6	2	1	5		24	40					
<i>w Folwarku Sierkiszno</i>	2		2	10	4	36	14	6	48											28	22	108	2	1	40	4	30	7	7	1	2		3						
<i>d. Stojaniszno</i>	1	2	3	10	2	18	15	7	20					20						14	28	134	2	16	2	8	7	35	2	2	3	30	37						
<i>d. Kowaliszno</i>	1		1	8	3									57	41					57	41	109																	
<i>d. Roniszno</i>	1		1	1	9	4								13	49	56						132																	
<i>Ogół.</i>	7	2	10	37	22	115	43	19	79	13	49	56	27	57	41	72	83	72	8	6	183	7	22	55	17	4	3	1	9	3	64	80							

	N a b i a ł						O k r a s a				S ó l		P t a s t w o			
	M a s ł o		S é r y		J a j a		S ł o n i - n a	S a d ł o	podro - b o w a	L o y	M i a r a	W a g a	Indyki	G e ś i	k a c z k i	K u r y
	F a s k i	G a r c e	P ó l g a r - c o w e	K w a r t o - w e	K o p y	S z t u k i	P u d y	F u n t y	P u d y	F u n t y	P u d y	F u n t y	Stare	M ł o d e	Stare	M ł o d e
	G a r c o w e	K w a r t y	K o p y	S z t u k i	K o p y	S z t u k i	P u d y	F u n t y	P u d y	F u n t y	G a r c y	K w a r t y	P u d y	F u n t y	Stare	M ł o d e
S z t u k i																
<i>Wzrostaje po dniach</i>																
<i>Junij w Prowenie</i>							7 39 1/2	7 28 1/2	26 10 1/2		139					
<i>in Fundo Stodwisznach</i>	8				10										11 18	6 9
<i>w Folwarku Stodwisznach</i>	6				1 30	2									6 30	12 60
<i>d. Stojaisznach</i>	5				4	4 30									6 18	12 60
<i>d. Nowaisznach</i>																12 60
<i>d. Ponittach</i>															6 22	12 44
<i>Ogółt.</i>	19				15 30		7 39 1/2	7 28 1/2	26 10 1/2		139				11 18 24 79	58 238

	W ł ó k n o								P r z e d z a				T k a n i n a						
	Z p o d j ě c i a		Z w y t a r c i a		Z w y t r z e p a n i a		Z w y c z e s a n i a		z o s t r z y - ż e n i a		Z w y p r z e d z e n i a		Z w y t k a n i a						
	Len	K o n o p i e	Len	K o n o p i e	Len	P o t r z e - p i e	Len	P a c z e s i e	W e l n a	T a l k i	K u Ź e l n a	P a c z e s n a	Z g r z e b n a	w e l n i a n a	P ł ó t n o	K u Ź e l n a	P a c z e s n a	Z g r z e b n a	S u k n o
	K o p y	K u l e	K o p y	K u l e	F u n t y	F u n t y	F u n t y	P u d y	F u n t y	P u d y	F u n t y	P u d y	F u n t y	F u n t y	F u n t y	F u n t y	F u n t y	F u n t y	F u n t y
I l o ś ć F u n t y Ł o k c i e																			
<i>Wzrostaje po dniach</i>																			
<i>Junij w Prowenie</i>					5 33				11 3	12 34			27						
<i>In Fundo Stodwisznach</i>																			
<i>w Folwarku Stodwisznach</i>																140			
<i>d. Stojaisznach</i>													120			60			
<i>d. Nowaisznach</i>																			
<i>d. Ponittach</i>									3 9										
<i>Ogółt.</i>					5 33				14 12	12 34			147			200 93			

	S k ó r y s u r o w e				S k ó r y w y p r a w n e				S i a ł	Ż e l a z o	C h m i e l	P i w o		M i ó d		W o s k
	B y d ł ě c e		O w c z e		B y d ł ě c e		O w c z e					o r d y n a - r y n n e	d u b e l - t o w e	P i t n y	P r z a ś n y	
	K o Ź i e	J a ł o w i c z e	C i e ł e c e	O w c z e	K o Ź i e	J a ł o w i c z e	C i e ł e c e	O w c z e	G a r c e	K w a r t y	G a r c e	K w a r t y	G a r c e	K w a r t y	G a r c e	K w a r t y
	K o Ź i e	J a ł o w i c z e	C i e ł e c e	O w c z e	K o Ź i e	J a ł o w i c z e	C i e ł e c e	O w c z e	G a r c e	K w a r t y	G a r c e	K w a r t y	G a r c e	K w a r t y	G a r c e	K w a r t y
<i>W Prowenie</i>	2	4 10	3 14		4 10	15 64	21	1	11 9 1/2							32
<i>w Stodwisznach</i>																
<i>Stojaisznach</i>																
<i>Nowaisznach</i>																
<i>Ponittach</i>		3	1													
<i>Stodwisznach</i>			1	2												
<i>Ogółt.</i>	2	7 11	4 17		4 10	15 64	21	1	11 9 1/2							32

M a k a B r a ż n a

	M a k a B r a ż n a												Karto- fla	Gorzalka		Stopień Proba		
	Z y t n i a			J ę c z m i e n n a			O w s i a n a			Z p o ś l a d u v. D y r s y				Osmi- ny	Beczki		Gorce	Kwa- ler.
	Beczki	Osmi- ny	Pudy	Beczki	Osmi- ny	Pudy	Beczki	Osmi- ny	Pudy	Beczki	Osmi- ny	Pudy						
<i>Wzrostaje po dzień 1^{sty}</i>																		
<i>Junij infunde Hoduiskad</i>					15	35	1	2	2		2	1	2	32			12000	2 1
<i>w Folwed. Stojarskich</i>																		
<i>Do Konittach</i>																	659	1
<i>Ogott</i>					15	35	1	2	2		2		2	32			12000	3 1

Wzrostaje po dzień 1^{sty}
Junij infunde Hoduiskad
w Folwed. Stojarskich
Do Konittach
Ogott
Wpamiętane Stody w lianin
Stodu ziemnego - 2 1 10.
Owsiannego - 1 1.
Dyrnannego - 7 4 10.

Robocizna O g r o d o w i n a Magazyn Włociański

	Z uprzęża	Pie- szo	Gwa- taly	Szar- warki	Drogi	Kar- tofla		Kapusta	Buraki	Mar- chew	Cebula	Żyto	Jęczmień	Owies	Sienne Gryka Liniane		Groch				
						Beczki	Osmi- ny	Beczki	Osmi- ny	Beczki	Osmi- ny	Beczki	Osmi- ny	Beczki	Osmi- ny	Beczki	Osmi- ny	Beczki	Osmi- ny	Beczki	Osmi- ny
						Miesie- cznie	Rocznie														
<i>Wzrostaje po dzień 1^{sty}</i>																					
<i>Junij w Magazynie</i>												74 4	2 10	1 17	188 1 16 1/2		2 12				

Wzrostaje po dzień 1^{sty}
Junij w Magazynie

Obliczenie Kassy Dwornej i Włociańskiej.

Adnotacye

	Z rozmaitych źródeł		Czynsze		Arędy		Podatki	
	Ruble	Kop.	Ruble	Kop.	Ruble	Kop.	Ruble	Kop.
Wzrostato Remanentem p. p. 1724	584	75						
Maja w Kaspie Dwornej	797	84						
18. Szabliu z Wroplawcy wnosł						50		
Abram Dynelbu: za wglony wyszymi Trumna						8		
Chaim za Karame Dziangu: remanentem								
Wybrano od Włocian Czynnosc			92	12				
1. 2. remanentem wawnym			62					
Za Jeminy 0m 37. Kupcom roinnym	370							
Za Zyla 0m 163. a Conto utorego wnosł	211							
Za Jeminy 0m 7. - pmdanego	42							
Za Ousa 0m 121. a Conto utorego wnosł	395	50						
Za Grah 0m 10. pmdanego	66	50						
Za Siemienia Ciminy Cistery	7							
Za braci Wotow i inne Krowy Karame	155							
Rezerwa Ogoli	2628	83 1/2	154	12	58			
Ciunom								
18. Karzynskiemu Geometrowi na Wawie	1	50						
18. Foulkskiemu na Conto robienia rachunko	3	50						
18. Pwernikowiczowi Chirurgowi resty pensy	37							
18. Podwirnikowi Namiesnikowi 1.	18							
Maijowi Krotowi Namiesnikowi 2.	9							
Gruhinowi Abramowi resty pensy	36	57 1/2						
1. Omakowi za 15 tonarow 30 pmdanego	3	75						
Stolarowi Dembowskiemu a Conto pensy	9	75						
Janowi Simonowi Jurgitta	10							
Mikstajowi Stepanianowi	9							
Janowi Lapinowi	8							
Maijowi Kirjelukowi	12							
Janowi Niewadomskiemu	12							
Stefanowi Buranowi	8							
Janowi Losiani	5							
Maijowi Smilajnowi	7	50						
Maijowi Buneloni	5							
Janowi Koyre	7	50						
Maijowi Wilejui	5	50						
Andrijowi Gotatylowi	7	50						
Maijowi Misiutajin	5	50						
Mikstajowi Wisniewskowi	5	50						
Ceterem Gopudyniom Solwarskim	18							
Magistrowi i prowadzonemu u do Tab: Wroslawcy	3							
Jememu Turle pmdanego Tab: za my doptawom	1	8						
za Konia kupionego Wotow: Karim: Osmulowi	13							
1. 2. Osiel: wyjezdzani	7							
1. 2. Jimurkowi pmdanego do Wraszewy								
ktory byl na Kasse przy Omond: na droze	1							
na Kasse two dla Włocian na ruc Chirurga	30							
za Baromet, 4 fut: Lurcy i stumitay reptawom	4	30						
Wyjezdowno jadu do Dynelbu dla robienia Korte	1	90						
Wartawom i pmdanegoemu dla pmdanego w wado								
miu i luytamawom stannu miu kortowai pmti: u		15						
Otmnego za 18/awo Mada i 100 par Kiebas	1	50						
Mstowego za 33 fut: na Gupie w Dynelburge	1	82 1/2						
Imier Namiesnikowi ekspensy pmdanego pmt 2. racy		57 1/2						
za Papierem rez Otdynat i 2. Libry Kerpnego	2	10						
za reperawcy 5. Lannaw wyszlych i 2. wyszlych	1	50						
za szwiec funtow Szeci		66						
Sattus	314	28 1/2						

Dalszy Rozchod Kaszy Dwornej w miesiącu maju 1836 roku 26

Rozchod

	Srebrem	
	Ruble	ko
z 7 Mieniesienia	314.	28 1/2
za Oprawienie Księgi Kaszy Włocisianskiej		25.
na Wzięcie funtów srebrni na potrzeby Skarbowe		60.
na Wzięcie funtów srebrni na potrzeby Skarbowe		60.
Ogół Rozchodu	315.	18 1/2
w Przychodzie	2840.	95 1/2
w Rozchodzie	315.	18 1/2
pozostaje Remanentem w Kasji Dwornej po 1 ^{szym} Juniu	2525.	86 1/2

w Kasji Włocisianskiej

	Podatkowe		Rekrutskie	
	Ruble	ko	Ruble	ko
pozostaje Remanentem po dniu 1 ^{szym} Maja	47.	45 1/2	3.	10.
Wybrano od Włocisian	13.	60.	2.	40.
Ogół Przychodu	61.	5 1/2	5.	50.

Rozchod

Dopłacono do Karmazystwa Ławickiego na piernosze				
protowe 1836 z ziemskich powinności podwójnych piernoszych i na drogi	32.	5.		
za Dwadzieścia funtów Satestry, 3 ^{ie} funty żywego srebra i Oleju Tępielnicy na lekarstwo dla Bydła napłacono	9.	55.		
Ogół Rozchodu	41.	60.		
pozostaje Remanentem w Kasji Włocisianskiej po 1 ^{szym} Juniu	19.	45 1/2	5.	50.

RAPORT Ekonomiczny z majątku *Hodowiska* o wszelkich przychodach i rozchodach
za miesiąc upłyniony *Junius* Roku 1836

Zboże w Snopie.	Z y t o		Pszenica		Jęcz- mień.	Owies	Gryka	Bob	Groch	L e n	Konopie	S i a n o		
	Zimowe	Letnie	Zimowa	Letnia								Mu- rożne	Bło- tne	
	Kopy	Snop	Kopy	Snop	Kopy	Snop	Kopy	Snop	wozy	Kopy	Snop	Kopy	Snop	W o z y
<i>Remanent po 1^{ym} Julij</i>														
<i>in Folwar. Kowaliskach</i>														101.
<i>in Pruszkach</i>														50.
<i>in Stojaniskach</i>														77.

Zboże w ziarnie	Z y t o		Pszenica		Jęcz- mień	Owies	Gryka	Bob	Groch	S i e m i e		Posłady									
	Zimowe	Letnie	Zimowa	Letnia						Lniane	Konopne										
	Becki	Garce	Becki	Garce	Becki	Garce	Becki	Garce	Becki	Garce	Becki	Garce	Becki								
<i>Remanent po 1^{ym} Julij</i>																					
<i>in Pruszkach</i>	29	18		19	32	6	13	142	57		1	5	47	62	18	7	13				
<i>in Folwar. Stojaniskach</i>	6	4		2	2		1	10	53	2	8						12	6			
<i>in Stojaniskach</i>	1	7	15					33	3	15								3			
<i>in Kowaliskach</i>	1	6						12	110	5	2							5			
<i>in Pruszkach</i>								2	4												
<i>Ogółt.</i>	40	113		3	17		33	8	244	11	5	2		2	5	4	7	62	32	6	13

Remanent po 1 ^{ym} Julij	Konie		Bydło Rogate						Owce				Swinie																				
	Konie	Klacz	Stare		Młodzież		Ciele- ta	O g ó l	Stare		Młode		kiemnoz	wieprze	Swinie																		
			Buhaje	W oły	W oły	K r o w y			Woliki	Cieluski	markac.	Owce				markac.	Ogółt																
<i>in fundo Stojaniskach</i>	3		3	10	19	52	11	6	11			6		30	35	182	1	27	1	13	18	60	1	4	34	39							
<i>in Folwar. Stojaniskach</i>	2		2	10	13	35	12	6	47			2		27	18	159	2	1	40	4	39	76	1	3									
<i>in Stojaniskach</i>	1	2	1	4	10	2	18	15	7	20			20		13	28	133	2	16	2	8	7	35	2	2	3	30						
<i>in Kowaliskach</i>	1			1																													
<i>in Pruszkach</i>	1			1	1	9	5							13	48	56																	
<i>Ogółt.</i>	8	2	1	11	31	34	114	41	19	78	13	48	56	26	57	41	70	81	7	69	5	1	83	7	21	54	171	3	1	9	3	64	76

Obliczenie Kassy Dwornej i Włociańskiej.

Adnotacye

	Z rozmaitych źródeł		Czynsze		Arędy		Podatki			
	Ruble	Kop.	Ruble	Kop.	Ruble	Kop.	Ruble	Kop.		
Remanentem pozostało po dzień 1 ^{go} junij w Kasie Dwornej	2525	46 1/2								
J. Babinski wniośt a/propinaczy					658	46 1/2				
do Nowela Arędy zamłyn na 1 ^{ste} rate					62	50				
Wysłano do Włocian Czynsze			2							
28 ^{ty} J. Remanentow.			28	92 1/2						
na 260 Om. żyta przedanego Abramowi alent	1482									
na 108 Om. pszenicy przedanej różnym	1080									
na 148 Om. omd 1/2 g. 1/2 Owca wzięto	646	50								
na 11 Om. Cynku przedanego wzięto	30									
na Nabiał J. Lukaszewi wniośt.	27									
J. J. Alarey	20									
J. J. Jacowski	12									
Ogółt Przychodu	5823	16 1/2	30	92 1/2	720	96 1/2				
Przechoy										
W. Pradwanickiemu Włocian. Pensyi rocznej	30									
W. Kacynskiemu Geom. etn. i kal. czynszu.	21	50								
na wystawienie pomnika Najjasniejszemu Cesarzowi na drodze prostej	77	40								
na Obrzo J. J. Zusa.	1	20								
na przepisanie kalkulacyi w Włocian	2	80								
na wyjazd na 1000 do Włocian na drogę do domu		15								
na podroz wyjazd na podróż do Karbow	1	65								
na przewoz wyjazdu konie Włocian		16								
Mostowego na Gnywie zastawianego 3/4		85								
na mieszkanie w Włocian. eksp. podrozi.		40								
na Oly tekstylny nad czarnym dykta		30								
na Mechanikowi profowi Kucenicku	3									
na Cieśli profowi Burakowi	3									
na Atrychonom Andre. Tataranu	1	50								
na Kopyt. Skalioni.	3									
na Stan. Jurkiewiczowi	2									
na Mularom Anton. Wolodze	1	50								
na Karim. Koyre	2									
na wypalenie 2 ^{go} piwo wapna Degisu	1									
na Władyt. Juste b. Cunnowi Bouitt Jurgettu	17									
na Karim. Salsiewiczowi nowo wziętemu za 1 ^{ty} raz	2									
na Mularom na poprawę naczyni dykcyjnych	2	5								
na Włocian. Dytani. Sta. Tomasa. Skory	9	50								
J. Karim. Karim. J. J. J. J.	16									
J. Sta. Antkiewicza. Pankowskiego	13									
na konia Sta. Władym. profowi ora.	14	50								
J. Sta. Kopyt. Woykiewiczowi	3									
Ogółt Przychodu	231	16 1/2								
in Przychodu	6575	5 1/2								
in Przychodu	231	16 1/2								
Remanentem pozostało po dzień 1 ^{go} junij	19343	59 1/2								
Remanentem pozostało po dzień 1 ^{go} junij w Kasie Włocianickiej							19	45 1/2	5	50
Wysłano do Włocian							3	70		30
Ogółt Przychodu							22	15 1/2	5	80
<p>Мясницкий Копейки</p>										

Raport Ekonomiczny z Miazki Hodowisk o wszelkich Przychodach i Rozchodach za miesiąc uplywiony Julius 1836 Roku.

Wozie w Snopie.	Lyt		Szrenica		Jerzemia		Owies		Gryka		Bob.		Groch.		Len		Kier.		Siano		
	Prime.		Letnie		Liniowa		Letnia		Kopy		Kopy		Kopy		Kopy		Kopy		Kopy		
	Kopy	am.	Kopy	am.	Kopy	am.	Kopy	am.	Kopy	am.	Kopy	am.	Kopy	am.	Kopy	am.	Kopy	am.	Kopy	am.	Woz.
Wozostaje po dniach 1 ^{stym} Augusta po smelczeniu																					
Infundo Hodowiskach	1454	37																			539
w Folwad. Niemieckich	459	40																			260
J. Stojarskich	820	16																			564
J. Kowalskich	370	15																			264
J. Bonittach	470	40																			150168
Ogoll.	3575	28																			1371168
w Hodowiskach na Pastozkach	94	50																			
w Fol. Stojarskich na Pastozkach	50	5																			

Wozie w Niemie.	Lyt		Szrenica		Jerzemia		Owies		Gryka		Bob.		Groch.		Siemie.		Pastac.	
	Liniowa		Letnie		Liniowa		Letnie		Kopy		Kopy		Kopy		Kopy		Kopy	
	am.	am.	am.	am.	am.	am.	am.	am.	am.	am.	am.	am.	am.	am.	am.	am.	am.	am.
Infundo Hodowiskach	2						265	9	77	2	16	1	2	1	47	52	20	18
w Folwad. Niemieckich	36		1						15	7							25	
J. Stojarskich									6	1								
J. Kowalskich																		
J. Bonittach																		
Ogoll.	362		1				265	9	93	7	17	1	2	1	47	52	23	18

Infundo Hodowiskach	Kornie				Bydlo Rogate								Owce				Swinie										
	Kornie	Kornie	Kornie	Kornie	Stare				Mladzie				Kulsta	Ogull.	Stare		Mladie		Swinie								
					Kornie	Kornie	Kornie	Kornie	Woliki	Lutuszki	Woliki	Lutuszki			Stare	Mladie	Stare	Mladie	Stare	Mladie	Stare	Mladie					
Infundo Hodowiskach	3				3	16	19	32	14	6	11		6	30	34	182	1	27	1	13	18	60	1	4	39	44	
w Folwad. Niemieckich	9				2	10	14	35	12	6	17			27	18	159	3	140	4	11	19	78	13	4			
J. Stojarskich	1	2	1		4	10	2	18	15	7	19		20	13	24	128	2	16	2	7	7	34	2	2	330	37	
J. Kowalskich	1				1									57	41												
J. Bonittach	1				1	1	9	4																			
Ogoll.	8	2	1		11	31	31	103	41	19	77		13	47	56	26	57	117	7	26	76	101	6	183	7	31	341

Obliczenie Kasy Dwornej i Włoszianskiej. Adnotacje.

	2 normai tych pno 2 d		Dymnie Rub. n	Ordzy Rub. n	Sadatki Rub. n	Rekinul skie. Rub. n.
	Rub.	no				
Porostato Remant: po 1 ^{ty} Juliu w Kasie Dwornej	6343	59 $\frac{1}{2}$				
J. Pabianci uniosł z Trojinauy				411	59	
Abram Dynebud: dushey Ordzy za Karame				50		
Obroestwo za obrubiary za sprugi Kwartal				25		
Saysko za wolne przednie Dziegciu				12		
Za 100 Pr Abram Dynebi: dojtavit refly	290					
Za 1 Pr Szreniy przedaney do Samiszeno	10					
Za 240 Pr Dusa przedanego wroine miysca	994	50				
Za 2 Pr Gochu przedanego Abramowi	15					
za 47 skor Szynowych roiney wielkosi	40	60				
za 6 skor wyprawnych przedanych	4	45				
za 12 Szreniy przedanych W. Machuniazoni	1	80				
za 18 Lokii Sukna przedanego	4	20				
za Ogrod Fruntowy a Conto wiasto				3		
J. Lukonfi uniosł Czynnau a Remanentem			5			
	Vegott. 7704 1/2		5	501	59	

Porchoo.

Vestano do Kaszy Szrenietney Kapituluy	6000					
W. Kommissarowi Kapitulay oraz na Kawu Cuxu	53					
J. Pisanom na sznieze miso	3					
Optawno Gajpuyim Wiazniy za 1832 i 1833 r.	12					
Minutayim Nowaloni a Conto roboty szano.	7	88				
Wimuniazoni za 2 miso do byt w parob. w Bro. Rod	3					
Bathryowi Nikotajowi z Kozkari: Dano na Honia	10					
Gajluzowi Symon: z Miastezka na kupno Wiazni	7					
Wroino Abramowi Dynebi: za trzy Pr Szreniy	30					
za 233 furmanki szostowe i Expensa smu						
Namiesnikow wotruku transportu chudo Dynid	7	73 $\frac{1}{2}$				
Expensowano smu W. Kommissara jadajego do						
Dynebud Starobienia kontraktu na obzemiasto	2	30				
Za pod szyniy szusta kapitalone	8	50				
za Kasa Majura Porchoowowego	3					
za funt szuku i 10: Olowkom		60				
	Vegott. 6148 1/2					
w szynchowie	8210	73 $\frac{1}{2}$				
w Porchoowie	6148	1/2				

Porostaje Remanentem po 1^{ym} Augustu. 2062 7/2

Kassa Woszianska

Porostato Remanentem po dzien 1 ^{ty} Julij				23	15 $\frac{1}{2}$	5. 80
<u>Porchoo.</u>						
Za szperowanie mostu w Podbrodziu						
W. Szperownikowi Kalinowu optawono					75	
Porostaje Remanentem po 1 ^{ym} Augustu					22	40 $\frac{1}{2}$ 5. 80
<u>Maszynowic</u>						

	N a b i a ł								O k r a s a						S ó l		P t a s t w o							
	M a s ł o		S é r y			J a j a			S ł o n i -	S a d ł o	podro- bowa	L ó y	M i a r a	W a g a	Indyki	G e s i	k a c z k i	K u r y						
	F a s k i G a r c e	G a r c e	K w a r t y	P ó l g a r - c o w e	K w a r t o - w e	K o p y	S z t u k i	S z t u k i	K o p y	S z t u k i	F u n t y	F u n t y	F u n t y	F u n t y	F u n t y	M i a r a	W a g a	S t a r e	M o d e	S t a r e	M o d e	S t a r e	M o d e	
<i>w Trownie Hoduiskim</i>																								
<i>Infundo Hoduiskach</i>	2							10																
<i>w Solwar. Lurkinnach</i>	2				2																			
<i>Id. Stojainnach.</i>	2				4		4	30																
<i>Id. Kowalinnach</i>								2																
<i>Id. Rozittach.</i>																								
<i>Ogól</i>	6				6		6	40	3	16 1/2	4	24 1/2	3	15										

	W ł ó k n o														P r z ę d z a					T k a n i n a					
	Z p o d j ę c i a		Z w y t a r c i a		Z w y t r z e p a n i a		Z w y c z e s a n i a		z o s t r z y - ż e n i a		Z w y p r z ę d z e n i a			Z w y t k a n i a											
	L e n	K o n o p i e	L e n	K o n o p i e	L e n	P o t r z e - p i e	L e n	P a c z e s i e	W e l n a	T a k i	K u z e l n a	P a c z e s n a	Z g r e b n a	w e l n a n a	P i ę n o k a c k i e	K u z e l n a	P a c z e s n a	Z g r e b n a	S u k n o						
<i>w Trownie</i>						4	13																		65 52 1/2
<i>Infundo Hoduiskach</i>																									
<i>w Solwar. Stojainnach</i>																									150
<i>w Solwar. Rozittach.</i>																									
<i>Ogól</i>						4	13																		215 52 1/2

	S k ó r y s u r o w e				S k ó r y w y p r a w n e				Stal	Żelazo	Chmiel	P i w o		M i ę d			Wosk													
	B y d ł ę c e		B y d ł ę c e		O w c z e	O w c z e	O w c z e	Stal	Żelazo	Chmiel	ordyna- ryne	dubel- towe	P i t n y	P r z a ś n y	K w a r t y	G a r c e	P u d y													
	K o Ń s k i e	W o ł o w e	J a d o w i c z e	P o d c i o ł k o w e	C i e ł ę c e	O w c z e	K o Ń s k i e	F u n t y	P u d y	F u n t y	P u d y	G a r c e	K w a r t y	G a r c e	K w a r t y	G a r c e	P u d y													
<i>w Trownie</i>	3	1																	2	5	45	58	21							
<i>Infundo Hoduiskach</i>																														
<i>w Solwar. Stojainnach</i>																														
<i>Id. Rozittach.</i>			2		9																									
<i>Ogól</i>	3	3	1	9																2	5	45	58	21						

M a k a B r a ż n a

	M a k a B r a ż n a												Karto- fla	Gorzałka		Stopień Proba									
	Z y t n i a			Jęczmienna			O w s i a n a			Z pośladu v. Dyrzy				Osminy	Becki		Garce	Kwartly	Kwaler.						
	Becki	Osminy	Garce	Pudy	Funly	Becki	Osminy	Garce	Pudy	Funly	Becki	Osminy								Garce	Pudy	Funly	Becki	Osminy	Garce
w Przeweniu Hoduiskim							15		35		1	2	2			2		2	12			600	2	2 1/2	
Stodow.	Jęczmiennego		1	3																					
	Owianego		1	1																					
	Dyrzyanego		7	4	10																				
w Folwarku Bronittach																							17	1	2
Ogól.							15		35		1	2	2			2		2	12			617		1 1/2	

	Robocizna	O g r o d o w i n a					M a g a z y n W ł o ś c i a ń s k i								
	Z uprzedzą	Drogi	Szarwarki	Gwałty	Pieszko	Kar- tofla	Kapusta	Buraki	Mar- chew	Cebula	Zyto	Jęczmień	Owies	Siemka Gryka	Groch
						Becki	Osminy	Kopy	Becki	Osminy	Becki	Osminy	Becki	Osminy	Garce

w Magazynie Włocławskim											124	7	734	17	2	12
-------------------------	--	--	--	--	--	--	--	--	--	--	-----	---	-----	----	---	----

Uzrodo żyta w magazynie włocławskim w Stodowiu w Przeweniu Hoduiskim
 Dół w Stodowiu w Przeweniu Hoduiskim
 w Stodowiu w Przeweniu Hoduiskim
 Posiano żyta w Folwarku Bronittach w Przeweniu Hoduiskim
 Dół w Stodowiu w Przeweniu Hoduiskim
 Dół w Stodowiu w Przeweniu Hoduiskim

Obliczenie Kassy Dwornej i Włociańskiej.

Adnotacye

	Z rozmaitych źródeł		Czynsze		Arędy		Podatki	
	Ruble	Kop.	Ruble	Kop.	Ruble	Kop.	Ruble	Kop.
Remanentem pozostało po dient 1 ^o sierpnia w Kasy Dwornej	2062	72						
z Osabixi i w rozprawie wniośt					573	26		
Korespondencja na 2 ^o rate					62	50		
za ziemie 10 ^o przedanego	70							
za Owca 10 ^o 3 ^o	252							
za masafara 18 przedanych w Wilnie	54							
za Wielbaspar 100 3 ^o 3 ^o	7	50						
z S. Sazonow i za nabiał wniośt	12							
za Sad w Karpisowa a konto wzięto	7							
Summa	2465	22			635	76		
Rozchód								
Wnieziono do Kasy 3 ^o Kapituły	61	50						
W Kommissarowi nakłanie i Cenzur	30							
Opłacono w Karcmarze i w Słitejnyd								
z Dworn. w Tadeusz. 26 288 g. r. b. nadrobno	801	80 1/2						
Expensowano przy Opłacie	1							
z Akcyzow a konto Pensyi	6							
za 2 Szwaby b. m. 12. xatny gam								
tanj puzer 5 ^o Dworn. do puzerow								
Przynależ. Gątnalow fund 30	37	87 1/2						
za dwie stłuki wotow Kupionych	16	75						
za soli 10 ^o dwie zapłacono	14							
Konwalei i susułajin a konto roboty	8							
za ufarbowanie Samowriadulow 42.	1	18						
Sym. Gasiulic Muland. a konto roboty	1							
Kmystof. Kazyry Trausow a konto roboty	1	50						
Namiesnikow i adygnymy transportow								
Expens. Dworn. i m. towego	1	67 1/2						
Na Dworn. za dienek		30						
za miedzi fund 8 ^o na dok. do Szani Parony	2	68						
za papier herbowy na stłanie i proby 1 ^o 1 ^o 1 ^o	1	50						
za Sini fund 10 ^o wery papieru rochodowey	3	5						
za Szaromet Kupionych w Wilnie	3							
za Płety wasm fund Cetry		65						
Summa	993	33 1/2						
w Frychodzie	3100	98						
w Rochodzie	993	33 1/2						
Summa	2107	64 1/2						
Pozostaje po 1 ^o Uniesia								
Pozostaje w Kasy Włociańskiej							22	10 1/2
Rezerwa							5	80

Isielano na brzo p
lato na fabryki.

Handwritten signature or flourish at the bottom of the page.

	M a k a B r a ż n a												Karto- fla	Gorzatka		Stopień Proba		
	Z y t n i a			J ę c z m i e n n a			O w s i a n a			Z p o ś l a d u v. D y r s y				Osminy	Becki		Garce	Kwarter
	Osminy	Garce	Pudy	Osminy	Garce	Pudy	Osminy	Garce	Pudy	Osminy	Garce	Pudy						
<i>pozostaje w Prowenie</i>				15		35		1	2	2		2		2	12		4025	1
<i>Jecmiennego</i>	1	3																
<i>Dobrow Curianego</i>	1	1																
<i>Dyrzian</i>	17	6	1															
<i>w Schwanku Rositach</i>																	184	2
<i>zodu Dyrzian</i>	9																	
<i>ogół</i>				15		35		1	2	2		2		2	12		4229	3

pozostaje w Prowenie
Jecmiennego
Dobrow Curianego
Dyrzian
w Schwanku Rositach
zodu Dyrzian
ogół

	Robocizna		O s r o d o w i n a							M a g a z y n W ł o ś c i a ń s k i									
	Z uprzedzą	Pieszno	Karto- tofla	Kapusta		Buraki	Mar- chew	Cebula	Żyto	Jęczmień	Owies	Sienie Gryka Liniane		Groch					
				Osminy	Becki	Osminy	Becki	Osminy	Becki	Garce	Osminy	Becki	Garce	Osminy	Becki	Garce			
<i>w Magazynie Włocian</i>									105	3	18	7	1	8	45	4	15	2	18

w Magazynie Włocian

Obliczenie Kassy Dworney i Włociańskiej.

Adnotacye

	Z rozmaitych źródeł		Czynsze		Arędy		Podatki		Adnotacye
	Ruble	Kop.	Ruble	Kop.	Ruble	Kop.	Ruble	Kop.	
Wzrostato permanentem po dzień 1 ^{go} Sierpnia w Kasse Dworney									
	2017	64 1/2							
P. Babicki wnioś z/mojim	467	14							
Wybrano od Włocian Czynnow.			118	93 1/2					
za 2 ^{ty} Miesiąc przedanego a Condo usiada	125								
za Dom Wrocowski przedany z woli Włocian									
na Skarbie Szydowickim za 150 za 1 ^{ty} rata	30								
za Ogrod Traktowy restry. Opłacono	10								
Ogół	2649	78 1/2	118	93 1/2					
<u>Prochocze</u>									
za Włocian 10. Kupionych na Warm	330	85							
P. Dabrowskiemu Wzrost. dano	30								
P. Dłuskiemu Wzrost.	1								
P. Jacowskiemu Exord.	5								
P. Arceusowi Exord.	5								
P. Wroblewskiemu Exord.	5								
P. Dabrowskiemu Exord.	5								
P. Stobulskiemu Szachm.	5								
P. Kozłowskiemu Weterenaryj.	6								
Abramowi Gorubnickowi 6 za pro Odranie									
i pro Omenowanie ugoru powstosa Grun									
tu Oraz wrociano za tak miedzi Ciawan									
do Brani w Odranie Szajczim	8	93 1/2							
za Dniebrę 9 ^{ty} Kupionych Sta Włocian	15	5 1/2							
za Dwa Wiepne Kupione na Warm	7	2 1/2							
Na dożynach kiejom woli Włocian	1								
Szkarom za wstawienie 14 syb w Prochodzie	1	89							
za Wzrost. budow Chłopiowi Mchan		30							
za List na Wzrost. do Włocian									
Stenipotenta w interesie skarbu		12 1/2							
Ogół	430	18							
w Inychodzie	2768	71							
w Prochodzie	1130	18							
Wzrostaje po dzień 1 ^{go} Sierpnia	2338	53							
<u>Kassa Włocianka</u>									
Wzrostato permanentem po 1 ^{ty} Sierpnia							22	10 1/2	580
Wybrano od Włocian							1549	20	67 1/2
Ogół							1571	60 1/2	67 1/2
Maurycy									

	N a b i a ł						O k r a s a				S ó l		P t a s t w o						
	M a s t o		S é r y		J a j a		S ł o n i - n a	S a d ł o	podro - b o w a	L o y	M i a r a	W a g a	Indyki	G e s i	k a c z k i	K u r y			
	F a s k i G e o i - g a r c o w e	G a r c e	K w a r t y	P ó l g a r - c o w e	K w a r t o - w e	S z t u k i	S z t u k i	S z t u k i	F u n t y	F u n t y	F u n t y	F u n t y	S t a r e	M ł o d e	S t a r e	M ł o d e			
	K o p y	K o p y	K o p y	S z t u k i	S z t u k i	S z t u k i	P u d y	P u d y	P u d y	P u d y	G a r c y	K w a r t	P u d y	F u n t y	S t a r e	M ł o d e	S t a r e	M ł o d e	
<i>Wozostato po 1^{ym} Sbra</i>							3	16	4	24	3	15							
<i>Kupiono u Romela.</i>																			
<i>Ogól.</i>							3	16	4	24	3	15							
<i>Procehve.</i>																			
<i>Dla Cieladzi po Schmid Ordyn</i>							1	13			15	1	13						
<i>Wajtkami Marobrom Szarym</i>									26		17		24						
<i>Na Solemie Sabratu.</i>																			
<i>Ogól.</i>							1	39			32	1	37						
<i>Wozostaje po 1^{ym} Sbra</i>							1	17	3	32	1	18							

	W ł ó k n o										P r z ę d z a			T k a n i n a						
	Z p o d j ę c i a		Z w y t a r c i a		Z w y t r z ę p a n i a		Z w y c z e s a n i a		z o s t r y - ż e n i a		Z w y p r z ę d z e n i a			Z w y t k a n i a						
	Len	Konopie	Len	Konopie	Len	Potrze - pie	Len	Paczesie	W e l n a	T a l k i	K u z e l n a	P a c z e s n a	Z g r z e b n a	w e l n i a n a	P l o t n o t r a c k i e	K u z e l n a	P a c z e s n a	Z g r z e b n a	S u k n o	
	K o p y	K u l e	K o p y	K u l e	P u d y	F u n t y	F u n t y	P u d y	P u d y	F u n t y	P u d y	F u n t y	F u n t y	F u n t y	P u d y	F u n t y	F u n t y	F u n t y	F u n t y	F u n t y
<i>Wozostato po dzień 1^{ym} Sbra</i>																				65 52 1/2
<i>Wajtko z Solwarkow</i>																				233
<i>Ogól.</i>																				298 52 1/2
<i>Procehve.</i>																				
<i>Wajtko na potrzeby skarbowe</i>																				2 1/2
<i>Wozostaje po dzień 1^{ym} Sbra</i>																				295 52 1/2

	S k ó r y s u r o w e				S k ó r y w y p r a w n e				S i a ł	Ż e l a z o	C h m i e l	P i w o		M i o d		W o s k				
	B y d ł ę c e		O w c z e		B y d ł ę c e		O w c z e					o r d y n a - r y n e	d u b e l - t o w e	P i t n y	P r z a ś n y					
	K o Ń s k i e	W o ł o w e	J a d o w i e z e	P o d c i o t k o w e	C i e l ę c e	O w c z e	K o Ń s k i e	W o ł o w e	J a d o w i e z e	P o d c i o t k o w e	C i e l ę c e	O w c z e	G a r c e	K w a r t y	G a r c e	K w a r t y				
	K o Ń s k i e	W o ł o w e	J a d o w i e z e	P o d c i o t k o w e	C i e l ę c e	O w c z e	K o Ń s k i e	W o ł o w e	J a d o w i e z e	P o d c i o t k o w e	C i e l ę c e	O w c z e	G a r c e	K w a r t y	G a r c e	K w a r t y				
<i>Remanentem po 1^{ym} Sbra</i>	3	1						2	5	45	58	21			15	11	8			
<i>Wajtko z Solwarkow</i>																				
<i>Kupiono w Wierzbach.</i>																				
<i>Ogól.</i>	3	1						2	5	45	58	21			16	25				
<i>Procehve.</i>																				
<i>Wzysano dla W^o Sencar</i>																				
<i>d. W^o Kommissar</i>																				
<i>Wajtko na potrzeby fundow.</i>																				
<i>Ogól.</i>																				
<i>Wozostaje po 1^{ym} Sbra</i>	3	1						1	4	45	56	21			16	1				

	M a k a B r a ż n a												Karto- fla	Gorzałka		Słopięć				
	Z y t n i a			Jęczmienna			O w s i a n a			Z pośladu v. Dyrsy				Osminy	Bezki		Kwater. Kwartly	Garce		
	Bezki	Osminy	Garce	Bezki	Osminy	Garce	Bezki	Osminy	Garce	Bezki	Osminy	Garce								
Remanentem pozostało																				
po 1 ^o str.						15	35		1	2	2		2		2	12		6001	2	2
Hodow.	Jęczmiennego		1	3																
	Owsiannego		1	1																
	Dyrsiannego		7	4	10															
Wynikowu przyjęto Dyrsiannego			6	11																
Ogół.						15	35		1	2	2		2		2	12		6001	2	2
<u>Procechod.</u>																				
Wydano do szyn. Miasteczka																		508		1
Wydano do szyn. Wronowyc																		1010	1	2
Wydano różnym osobom																		185		
Na Expens Fundowy.																		119	2	
Wydano po tytuł. Rozst. Dyrsy																		203	2	2
Ogół.																		1956	2	1
Procechod. po 1 ^o str.						15	35		1	2	2		2		2	12		1015		1
Hodow.	Jęczmiennego		1	3																
	Owsiannego		1	1																
	Dyrsiannego		16	2	11															

	Robocizna		O g r o d o w i n a							M a g a z y n W ł o ś c i a Ń s k i								
	Pieszoz Z uprzedza	Miesięcznie Rocznie	Drogi	Karto- tofla	Kapusta		Buraki	Mar- chew	Cebula	Żyto	Jęczmień		Owies	Semię Gryka Liniars		Groch		
					Bezki	Osminy	Bezki	Osminy	Bezki		Osminy	Bezki	Osminy	Bezki	Osminy	Bezki	Osminy	Bezki
Remanentem pozostało																		
po 1 ^o str. w magazyn.										12	4	7	7	3	1	17	2	12
Wzysmano od Włocian.										92	7	18	1	1	11	2	18	
Ogół.										105	3	18	7	1	8	4	15	

Obliczenie Kassy Dworney i Włociańskiéy.

A d n o t a c y e

	Z rozmaitych źródeł		Czynsze		Arędy		Podatki	
	Ruble	Kop.	Ruble	Kop.	Ruble	Kop.	Ruble	Kop.
<i>Reszta Permanentem po</i>								
Przen 1 ^{ty} Bra w Kapi Dworney.	2017	64 $\frac{1}{2}$						
San Babicka wiod 1 ^{ty} wosinacy	467	14						
Wybrano do Włocian Czynszow.			118	9 $\frac{1}{2}$				
na 1 ^{ty} M. Siemienia pnia d. a. C. i. u. i. e. s. t. o.	125							
na Dom Włocianowy pnia d. a. r. a. w. o. l. i.								
na 1 ^{ty} Jana na 1 ^{ty} rok 1 ^{ty} dom za 150 za 1 ^{ty} rok	30							
na Ogrod Traktowy reszty opłacono.	10							
<i>Ogoll.</i>	2619	78	118	9$\frac{1}{2}$				
<i>Przecho</i>								
na Włocian 10 kupionych na karm	330	85						
na Dabrowie pnia d. a. r. a. w. o. l. i.	30							
na Dabrowie pnia d. a. r. a. w. o. l. i.	4							
na 1 ^{ty} Janowi E. o. n. d.	5							
na 1 ^{ty} Anny E. o. n. d.	5							
na 1 ^{ty} Włocian pnia d. a. r. a. w. o. l. i.	5							
na 1 ^{ty} Dabrowie pnia d. a. r. a. w. o. l. i.	5							
na 1 ^{ty} Krolu pnia d. a. r. a. w. o. l. i.	5							
na 1 ^{ty} Krolu Włocian d.	6							
na 1 ^{ty} Krolu i G. o. r. e. l. n. i. k. o. w. i. z. a. p. o. s. t. a. n. i. e. i. p. o. b. r. o. n. o. w. a. n. i. e. u. g. o. r. n. i. p. o. l. n. o. w. a. g. r. o. n. t. u. o. r. a. z. u. i. o. n. o. z. a. t. a. k. i. m. i. d. i. d. a. w. a. n. a. d. o. p. r. a. w. i. w. p. r. a. w. a. n. i. e. p. o. j. a. c. i. n. i. e. i.								
na 1 ^{ty} Krolu 1 ^{ty} kupionych dla Włocian	15	5 $\frac{1}{2}$						
na 1 ^{ty} Krolu wjezno kupione na karm.	7	2 $\frac{1}{2}$						
na 1 ^{ty} Krolu 1 ^{ty} w. i. e. d. z. a. n. i. e. z. i. o. m. z. w. o. l. i. w. 1 ^{ty} Jana	1							
na 1 ^{ty} Krolu 1 ^{ty} w. i. e. d. z. a. n. i. e. z. i. o. m. z. w. o. l. i. w. 1 ^{ty} Jana	1	89						
na 1 ^{ty} Krolu 1 ^{ty} w. i. e. d. z. a. n. i. e. z. i. o. m. z. w. o. l. i. w. 1 ^{ty} Jana		30						
na 1 ^{ty} Krolu 1 ^{ty} w. i. e. d. z. a. n. i. e. z. i. o. m. z. w. o. l. i. w. 1 ^{ty} Jana								
na 1 ^{ty} Krolu 1 ^{ty} w. i. e. d. z. a. n. i. e. z. i. o. m. z. w. o. l. i. w. 1 ^{ty} Jana		12						
<i>Ogoll.</i>	430	18						
na 1 ^{ty} Krolu 1 ^{ty} w. i. e. d. z. a. n. i. e. z. i. o. m. z. w. o. l. i. w. 1 ^{ty} Jana	2768	71						
na 1 ^{ty} Krolu 1 ^{ty} w. i. e. d. z. a. n. i. e. z. i. o. m. z. w. o. l. i. w. 1 ^{ty} Jana	1130	18						
Reszta po 1 ^{ty} Bra.	2338	53						
<i>Kassa Włocianiska</i>								
Reszta Permanentem po 1 ^{ty} Bra.							92	40 $\frac{1}{2}$
Wybrano do Włocian.							1519	20
<i>Ogoll</i> Frychodu							1571	60 $\frac{1}{2}$
Manu...								
Nowy								

Przecho
Rubla r.
5. 80
61. 46
67. 26

RAPORT Ekonomiczny z majątku *Hodowien* o wszelkich przychodach i rozchodach
za miesiąc upłyniony *Sierpień* Roku 1836.

Zboże w Sнопie.	Z y t o		Pszenica				Jęczmień.		Owies	Gryka	Bob	Groch	L e n	Konopie	S i a n o		
	Zimowe		Letnie		Zimowa		Letnia								Mu- rożne	Bło- tne	
	Kopy	Sноп	Kopy	Sноп	Kopy	Sноп	Kopy	Sноп	Kopy	Sноп	Kopy	Sноп	wozy	Kopy	Sноп	Kopy	Sноп
<i>Wozstaje podsiel' góra</i>																	
<i>Tundum Hodowienach</i>	1383	11			276	19			91	58	880	56	27				494
<i>Oktohu</i>	120																
<i>W Tolwad Mirkiszkach</i>	384	7			18	50			80		2187	54					277
<i>Oktohu</i>	71				20												
<i>W Stojaiskach</i>	619	1			11	7			176	52	294	32	34	47			6330 3 30 572
<i>Oktohu</i>	181				60												
<i>W Kowaliskach</i>	350	55			14	57			55	9	180	30	5				10 6 53 1 378
<i>Oktohu</i>																	
<i>W Konittach</i>	412	50			69	4			57	32	268	54	15				25 30 33 220 138
<i>Oktohu</i>					24												
<i>Ogółt</i>	3302	34			554	41			464	31	2312	116	111	47			144 100 50 4 30 1911 138

Zboże w ziarnie	Z y t o		Pszenica				Jęczmień		Owies	Gryka	Bob	Groch	S i e m i e		Posłady		
	Zimowe		Letnie		Zimowa		Letnia						Lniane	Konopne	Becki	Osmi.	
	Becki	Osmi.	Garce	Becki	Osmi.	Garce	Becki	Osmi.	Garce	Becki	Osmi.	Garce	Becki	Osmi.	Garce	Becki	Osmi.
<i>W Trowenie Hodowienach</i>	18	1/2			18	5			5	17	23	510			12		19 13 513 13 2 15 2 11
<i>W Tolwad Mirkiszkach</i>	67	15										7	6	18			21 6
<i>W Stojaiskach</i>	26	7/16										1	5		8		6 2 8 5 2
<i>W Kowaliskach</i>	9	1			13				12	23							4 1 7 5
<i>W Konittach</i>	11	13/2							17	17	16						1 3 5
<i>Ogółt</i>	75	1 9/16			12	6			5	3	16	30	7	10			6 3 2 13 5 13 2 4 5 2 2 2 1

	Konie		Bydło Rogate										Owce				Swinie											
	Klacz	Ogółt	Stare					Młode					Stare		Młode		Kiennoz		Prosięta									
			Bulwie	Wolny	Krowy	Przedoyki	Jalowe	Wolki	Cieluski	Cielęta	Ogółt	markac.	Owce	markac.	markac.	Owce	markac.	markac.	markac.									
<i>Tundum Hodowienach</i>	3		3	13	57	57	14	6	11			6		28	32	212	2	53	1	3	7	66	1	3	4	39	47	
<i>W Tolwad Mirkiszkach</i>	2		2	9	7	32	12	6	16								111	3	40	3	5	57	3	3		6		
<i>W Stojaiskach</i>	2	2	2	10	39	18	15	6	19			20		11	39	207	2	17		2	21	2	1	2	33	36		
<i>W Kowaliskach</i>	1		1									40	57				101											
<i>W Konittach</i>	1	9	10		27	4				7	47	55					140							4	2	6		
<i>Ogółt</i>	2	2	2	10	39	18	15	6	19			20		11	39	207												
<i>Ogółt</i>	7	2	11	20	32	14	109	41	13	70	7	47	95	26	57	69	71	871	7	116	4	3	14	133	3	11	9	73

Obliczenie Kasy Dwornej i Włociańskiej.

Adnotacye

	Z rozmaitych źródeł		Czynsze		Arędy		Podatki		Adnotacye	
	Ruble	Kop.	Ruble	Kop.	Ruble	Kop.	Ruble	Kop.		
Przychody Remanentem po										
Przychod 1 ^o 8 Bra w Kapi Dwornej.	2338.	52.								
z Propinacyi S. A. Babickianost.	515.	67.								
Wybrano do Włocian Czynszow.			1482.	21.						
za Siemienia 27 raty Opławno	361.									
za Wotny 7 ludow 17 funt 28 prądany	107.	10.								
za Prątki i 2 kramy od Abramadent	56.									
Obrotstwo od Wrobiazi 3 raty unioło	25.									
za kramy 10 funt 24 dów w nieszono -	18.									
za Legiel 2250 prądanych	15.									
za wolne 1200 prądanych	12.									
za Part 1 ^o 1000 prądanych	10.									
Łącznie Przychodu	3488.	60.	1482.	21.						
Przecho.										
Przychod do Kasy 1 ^o 1 ^o Kapituły.	3000.									
za Wotow 10. 26 Kupionych na karm	228.	65.								
za Soli M. M. Kupioney	72.									
za Nieszono 10. 8 i 1/2 na karm	36.	20.								
za 1/2 skrynki 10. 10 Kupionego	10.									
W. 10. 10 Kupionego w wotow 10. 10	8.	37 1/2								
10. 10 Kupionego na 10. 10 i 1/2	8.	50.								
Nieszono 10. 10 Kupionego na 10. 10	3.	50.								
Mechaniki 10. 10 Kupionego na 10. 10	8.									
Na karm, Casier i 10. 10 Kupionego	5.	90.								
10. 10 Kupionego na 10. 10 Kupionego	5.									
10. 10 Kupionego na 10. 10 Kupionego	4.									
za 10. 10 Kupionego na 10. 10 Kupionego	1.	25.								
za 10. 10 Kupionego na 10. 10 Kupionego	1.	50.								
za 10. 10 Kupionego na 10. 10 Kupionego	3.									
za 10. 10 Kupionego na 10. 10 Kupionego	1.	36 1/2								
za 10. 10 Kupionego na 10. 10 Kupionego		7 1/2								
za 10. 10 Kupionego na 10. 10 Kupionego		30.								
za 10. 10 Kupionego na 10. 10 Kupionego		25.								
za 10. 10 Kupionego na 10. 10 Kupionego		40.								
Łącznie Przecho.	3398.	93 1/2								
Przychod w Mychodzie	4970.	81.								
Przychod w Włocianach	3398.	93 1/2								
Przychod w Kapi po 1 ^o 1 ^o 1 ^o 1 ^o	1571.	87 1/2								
Kasa Włociańska.										
Przychod po dzień 1 ^o 8 Bra.							1571.	60 1/2	67	26.
Wybrano do Włocian.							1238.	30.	128.	40
Łącznie Przychodu.							2809.	90 1/2	195.	66
Przecho.										
Opłacono do Karmacey 10. 10 Kupionego							2078.	93 1/2		
1836 r. jako kwota porównawcza.							1.	60.		
Expensovano przy opłacie na Kancellar.										
Łącznie Przecho.							2080.	53 1/2		
Przychod w Kapi po 1 ^o 1 ^o 1 ^o 1 ^o							729.	37 1/2	195.	66

Przychod	Przecho.	Przychod	Przecho.
1571. 60 1/2	67 26.	1238. 30.	128. 40
2809. 90 1/2	195. 66.	2078. 93 1/2	1. 60.
		2080. 53 1/2	
729. 37 1/2	195. 66		11 50.

Handwritten signature or initials at the bottom of the page.

	N a b i a ł						O k r a s a				S ó ł		P t a s t w o			
	M a s t o		S é r y		J a j a	S ł o n i - n a	S a d ł o	p o d r o - b o w a	L o y	M i a r a	W a g a	Indyki	Gęsi	kaczki	Kury	
	F a s k i G s c i o - f a r c o w e	G a r c e	K w a r t y	P ó l g a r - c o w e								K w a r t o - w e	S t a r e	M o d e	S t a r e	M o d e
				K o p y	S z l u k i	S z l u k i	K o p y	S z l u k i	K o p y	S z l u k i						
S z t u k i																
<i>Wierotajepul' Gba w Srowenie</i>	5						1 8 1/2	8 1/2		120	1					
<i>w Hoduinnach</i>	1											11 1/2	13		10 2/3	
<i>w Solwad. Nimbinnach</i>	3												6 6		22	
<i>d. Stojainnachs</i>				2 30	2							2 6 5 5			12 16	
<i>d. Wonalinnachs</i>													12		22 9	
<i>d. Rowittachs</i>												6 6 4			12 1	
<i>Ogól.</i>	9 9			2 30 2			1 8 1/2	8 1/2		120	1	13 29	17 10		78 53	

	W ł ó k n o										P r z ę d z a			T k a n i n a						
	Z p o d j ę c i a		Z w y t a r c i a		Z w y t r z e p a n i a		Z w y c z e s a n i a		z o s t r y - ż e n i a		Z w y p r z ę d z e n i a			Z w y t k a n i a						
	Len	Konopie	Len	Konopie	Len	Potrzenie	Len	Paczesie	Wolna	Talki	Kuzelna	Paczesna	Zgrzebna	wielkiana	Płótno	Kuzelna	Paczesna	Zgrzebna	Sukno	
	Kopy	Kule	Kopy	Kule	Pudy	Funt	Pudy	Funt	Pudy	Funt	Pudy	Funt	Pudy	Funt	ilość	Funt	Łokcie	Łokcie	Łokcie	Łokcie
<i>w Srowenie</i>			109 7	4 20			13 28							27						262 15
<i>w Hoduinnach</i>	2																			
<i>w Solwad. Nimbinnach</i>	3	5	73																	
<i>d. Stojainnachs</i>			91 30																	
<i>d. Wonalinnachs</i>			54 20	4 20																
<i>d. Rowittachs</i>			84 3				2 39							9						
<i>Ogól.</i>	5 5		412 20 9				16 27							36						262 15

	S k ó r y s u r o w e				S k ó r y w y p r a w n e				S t a l	Ż e l a z o	C h m i e l	P i w o		M i ó d		W o s k	
	Bydłecę		Owce		Bydłecę		Owce					Funt	Pudy	Funt	Pudy		ordyna-ryjne
	Końskie	Wółowe	Jatowicze	Podciotkowe	Cielęcę	Owce	Końskie	Wółowe	Jatowicze	Podciotkowe	Cielęcę					Owce	Garce
	Końskie	Wółowe	Jatowicze	Podciotkowe	Cielęcę	Owce	Końskie	Wółowe	Jatowicze	Podciotkowe	Cielęcę	Owce	Garce	Kwart	Garce	Kwart	Kwart
<i>w Srowenie</i>	1	2	1	9								8					
<i>w Solwad. Nimbinnach</i>	1	3															
<i>d. Stojainnachs</i>	2	1															
<i>d. Rowittachs</i>			2														
<i>Ogól.</i>	4	6	3	9								8					

	M a k a B r a ż n a												Karto- fla	Gorzałka		Stopień Proba					
	Z y t n i a			Jęczmienna			O w s i a n a			Z pośladu v. Dyrzy				Osminy	Bezki		Kwartly	Ikwater.			
	Bezki	Osminy	Pudy	Bezki	Osminy	Pudy	Bezki	Osminy	Pudy	Bezki	Osminy	Pudy							Bezki	Osminy	
w Prowenie Hoduiskim	11	4	5	19	6	5	1	6	22	1	2	2	6	2	4	22	14	1836	2	2	
w Solwanu Stojajickim	1	2	19	17	16								2	1	6	25	1	832			
D. Konittach	1	4	12	21	22								1	14	31			915	3	3	
Ogół.	14	3	16	23	4	5	1	6	22	1	2	2	8	5	4	98	6	3583	2	1 1/2	
<u>Pody w Ziarnie</u>																					
w Prowenie Hoduiskim	2	5	11	39	1	8	7	9	103	23	6	6	7	73	27	3	4				

112 w Prowenie Hoduiskim na 15 towarach zbożowych i 11. Kartoflawy i 1. Kadejki 5. 1.
 D. Stojajickim na 17 towarach zbożowych - Decy 46 2 13/5
 D. Konittim na 25 towarach zbożowych - Decy 70 1

	Robocizna	O g r o d o w i n a						Magazyn Włociański																	
	Z uprzęzą	Piszoz	Gwaty	Szarywarki	Drogi	Kar- tofla	Kapusta	Buraki	Mar- chew	Cebula	Żyto	Jęczmień	Owies	Niemie Gryka Lwian		Groch									
						Bezki	Osminy	Kopy	Bezki	Osminy	Bezki	Osminy	Bezki	Osminy	Bezki	Osminy	Bezki	Osminy	Bezki	Osminy					
w Magazynie Włocian.											219	1	2	9	2	11	306	5	10	2	1	10			
w Hoduiskach						59	3	6	4	14															
w Solwanu Stojajickim						27	6	2	1	2	2	2													
D. Stojajickim						42	3	4	2	2	4	1	1	6											
D. Konittim						66	7																		
D. Konittim						83	1	1	2	2	3														
Ogół.						229	4	14	17	1	3	4	6	219	5	2	9	2	11	307	5	10	2	1	10

Obliczenie Kassy Dwornej i Włociańskiéy.

Adnotacye

	Z rozmaitych źródeł		Czynsze		Arędy		Podatki				
	Ruble	Kop.	Ruble	Kop.	Ruble	Kop.	Ruble	Kop.			
<i>Remanentem z poprzedniego dnia</i>											
1 ^{my} Listopada w Kasy Dwornej	1541.	87 1/2									
2 ^{dy} Babilina i Propinacyi wnoszą	718	14 1/2									
Wybrano do Włocian Czynszu			814	94							
Nobel wnoszą za młyn arędy	62	50									
za 75 Fasa mata przedanego w listopadzie	262	70									
za 16 srb: skoi. wyprawnych rożnych	21	90									
za 14 srb: Buranow i Skarbutow	14	25									
za 25 1/2 gar: soli do wybuchu	3	82 1/2									
za 24 1/2 Lonu sukna farbowanego	6	13 1/2									
ogół.	2661	62	814	94							
Przychody											
Podano do Kasy 1 ^{my} Kapituły	1262	70									
W Komisarz: a konto Henryi i nakazu i licyt.	90										
2 ^{dy} Piotrowiczom i Siar: a konto Henryi	20										
Składowi a konto Kapituły i radu	10	15									
Strzechanowi w drodze a konto roboty	2										
za 8 ^{ty} Wierchow kupionych na Karmie	39	50									
za Kamionki na przejazd W: Kommissar	1	75									
za prawo strażnicze za 15 fasa mata w listopadzie	5	62 1/2									
za papier i licyt. kam. na potrzebę skarbu	2	25									
za papier Herbowy i expensa na powołanie do bas.											
konnych: nadaj 16. W: Sielcziemu Włod.	1	50									
za księgi Opawna w Wilnie zapłacone		75									
za 6 gar: drożdży po Opawarow		60									
za Lit na powód po W: Pana		10									
2 ^{dy} Mediewa Kamieniu i expensowal podróż											
pru 3 ^{ty} rary za rezydencyę w Warszawie 1 ^{my} Strach	1	10									
kuh. ann. jazyk po Domburga po k. elaa											
na Młotarnia expensowal w drodze		91									
Solwator i skalenomemu przesłoni											
Solwat: Procht sam nagrody	1										
ogół.	1442	93 1/2									
w Strzechowie	3476	56									
w Prochowic	1442	93 1/2									
Wnoszący po 1 ^{my} Grudnia	2033	62									
Kassa Włociańska											
Przychody z adnotacyi											
Przychody po 1 ^{my} Listopada						729	37 1/2	195	66	41	50
Wybrano do Włocian						153	37	180	66	36	50
ogół.						882	41	376	32 1/2	78	
Przychody											
Opawno przy zdaniu 19 ^{ty} Reame						11					
ow w Wilnie								376	32 1/2		
Wnoszący po 1 ^{my} Grudnia						882	41			78	

RAPORT Ekonomiczny z majątku *Hodowisko* wszelkich przychodach i rozchodach za miesiąc upłyniony *November*. Roku 1826.

Zboże w Snopie.	Z y t o		Pszenica		Jęcz- mien.	Owies	Gryka	Bob	Groch	L e n	Konopie	S i a n o							
	Zimowe	Letnie	Zimowa	Letnia								Ma- rożne	Bło- tne						
	Kopy	Snop	Kopy	Snop	Kopy	Snop	Kopy	Snop	wozy	Kopy	Snop	Kopy	Snop	W o z y					
<i>porostaj Remington</i>																			
<i>po dzień 12 Gbia</i>	1383	41			276	79			94	38	880	56	27		57		5	3	494
<i>Rozchad</i>																			
<i>wymiarowa na cęsto</i>	39				91				24	261					16				
<i>na rok am do bydła</i>																			63
<i>Stawiani wusbercy i</i>																			26
<i>oficjantaw</i>																			
<i>agud Rozchadu</i>	39				91				24	261					16				89
<i>porostaj po 25 Gbia</i>	1344	41			185	79			70	38	619	56	27		43		3	3	408

Zboże w ziarnie	Z y t o		Pszenica		Jęcz- mien	Owies	Gryka	Bob	Groch	S i e m i e		Poslady								
	Zimowe	Letnie	Zimowa	Letnia						Lniane	Konopie									
	Bezki	Osmi- n.	Garce	Bezki	Osmi- n.	Garce	Bezki	Osmi- n.	Garce	Bezki	Osmi- n.	Garce	Bezki							
<i>wymiarowa przy cęsto</i>	14	14			17	515			5	76	63	6		2	616				1	511
<i>Rozchad</i>																				
<i>odstawo do prauzta</i>	14	14			17	515			5	76	63	6		2	616				1	511

	Konie	Bydło Rogate										O w c e				Swinie									
		Klaze	Zrzebięta	O g ó ł	Stare		Młodzież				Ciele- ta	O g ó ł	Stare		Młode		kiemnoz	wieprze	Swinie	Podswi.	Prosięta	O g ó ł			
					Bulaje	W o l y	K r o w y	Jalowe	Wolki	Cieluski			markac.	Skopy	Owce	markac.							Skopy	Ogół	
																									Stanowka
Sztuki	Sztuki	Sztuki	Sztuki	Sztuki	Sztuki	Sztuki	Sztuki	Sztuki	Sztuki	Sztuki	Sztuki	Sztuki	Sztuki	Sztuki	Sztuki	Sztuki	Sztuki	Sztuki	Sztuki	Sztuki					
<i>porostala Remington</i>																									
<i>po dzień 12 Gbia</i>	3		3	13	51	51	14	6	11		6	28	32	19	2	53	4	7	66	1	3	4	39	47	
<i>Rozchad</i>																									
<i>odstawo do Stajacicy</i>						19						19													
<i>odstawo do Rosit</i>						8						8													
<i>za lito Mahanaw</i>																									
<i>agud Rozchadu</i>						20						20													
<i>porostaj po dzień 12</i>																									
<i>Gbia Remington</i>	3		3	13	51	51	14	6	11		6	28	32	19	2	53	4	7	66	1	3	4	39	47	

M a k a B r a ż n a

M a k a B r a ż n a																			
Z y t n i a				J ę c z m i e n n a				O w s i a n a				Z p o ś l a d u v. D y r s y	K a r t o - f l a	G o r z a ł k a		Pr o b a	S t o p i e Ń		
Becki	Osminy	Garce	Pudy	Becki	Osminy	Garce	Pudy	Becki	Osminy	Garce	Pudy	Becki	Osminy	Garce	Becki	Osminy	Garce	kwater.	

Robocizna O g r o d o w i n a M a g a z y n W ł o ś c i a Ń s k i

Z u p r z e d z a	P i e s z o	G w a ł t y	S z a r w a r k i	D r o g i	K a r t o f l a	K a p u s t a	B u r a k i	M a r c h e w	C e b u l a	Z y t o	J ę c z m i e Ń	O w i e s	G r y k a	G r o c h
M i e s i ę c z n i e			R o c z n i e		Becki	Becki	Becki	Becki	Osminy	Osminy	Becki	Becki	Osminy	Osminy

Wskazano
Robocizna
1088689
Miasto obare 52348
miasto i opowito 20
miasto z gromad 20
miasto w Mlynie 30
Wspolnie w miasto 16
i Szatki w miasto 4
Len Szatki 308
wspolnie w miasto
su i Szatki w miasto 40
wspolnie w miasto 13
Praca w miasto idu
ryne 316
Dobroczyni w miasto 28
przy w miasto 14
w miasto z miasto 30
w miasto z miasto 10
na Szatki 2498
wspolnie w miasto 16
w miasto 1088689
Praca w miasto
w miasto z miasto
w miasto z miasto

Jan Zuzumi

Obliczenie Kassy Dwornej i Włociańskiéy.

A d n o t a c y e

Z rozmaitych
źródeł

Czynsze

Arędy

Podatki

Ruble

Kop.

Ruble

Kop.

Ruble

Kop.

Ruble

Kop.

	N a b i a ł										O k r a s a					S ó l			P t a s t w o			
	M a s t o		S é r y				J a j a		S t o n i - n a	S a d ł o	p o d r o - b o w a	L o y	M i a r a	W a g a	Indyki	G e s i	k a c z k i	K u r y				
	F a s k i	G a r c e	P ó l g a r - c o w e	K w a r t o - w e	K o p y	S z t u k i	K o p y	S z t u k i	P u d y	F u n t y	P u d y	F u n t y	P u d y	F u n t y	Stare	Młode	Stare	Młode	Stare	Młode		
	g a r c o w e	G a r c e	K o p y	S z t u k i	K o p y	S z t u k i	K o p y	S z t u k i	P u d y	F u n t y	P u d y	F u n t y	P u d y	F u n t y	Stare	Młode	Stare	Młode	Stare	Młode		
Wzrostato po 1 ^{ym} Listop.										8 1/2			151	1								
Miasto i Solwarkow.	17									1	14 3/4											
Ogół	17									1	8 1/2	14 3/4		151	1							
<u>Porocho</u>																						
na Ordynat. Oficjaln.														18								
Przedzi i Parobnom Przemian														13								
Przedzi do witra na miedzi	16																					
Do Szaraku Chorym		1																				
Ogół	16	1												31								
Wzrostaje po 1 ^{ym} Grudnia	5									1	8 1/2	8 1/2		120	1							

	W ł ó k n o										P r z ę d z a				T k a n i n a					
	Z podjęcia		Z wytarcia		Z wytrzepania		Z wyczesania		z ostrzyżenia		Z wyprzędzenia		Z wytkania							
	Len	Konopie	Len	Konopie	Len	Potrzenie	Len	Paczesie	Wolna	Talki	Kuzelna	Paczerna	Zgrzebna	wielkonia	Półno tkackie	Kuzelna	Paczerna	Zgrzebna	Sukno	
	Kopy	Kule	Kopy	Kule	Pudry	Funtury	Pudry	Funtury	Pudry	Funtury	Pudry	Funtury	Pudry	Funtury	ilość	Funtury	Łokcie	Łokcie	Łokcie	Łokcie
Wzrostato po 1 ^{ym} Listopada					6 20			11 3						27						286 25
Miasto i Solwarkow					109 7															
Ogół					109 7	6 20		11 3						27						286 25
<u>Porocho</u>																				
Wzrost na potrzeby Szaraku									15											24 2
wydano na Wnętrze					2															
Wydano roinnym																				8
Ogół					2				15											24 18
Wzrostaje po 1 ^{ym} Grudnia					109 7	4 20		13 28						27						262 15

	Skóry surowe				Skóry wyprawne				Stal	Żelazo	Chmiel	P i w o		M i ó d		Wosk
	Bydłce		Bydłce		Bydłce		Bydłce		Funtury	Pudry	Pudry	ordyna-ryne	dubel-towe	Pitny	Przaśny	Pudry
	Końskie	Włowe	Jatowicze	Podciolkowe	Cielce	Owce	Końskie	Włowe	Owce	Funtury	Pudry	Garcie	Kwartly	Garcie	Kwartly	Funtury
	Końskie	Włowe	Jatowicze	Podciolkowe	Cielce	Owce	Końskie	Włowe	Owce	Funtury	Pudry	Garcie	Kwartly	Garcie	Kwartly	Funtury
Wzrostato po 1 ^{ym} Listopada	1	2	1	9				2 39 18 21		9	17	19		8		
Miasto i Solwarkow				19												
Kupiono w Deneburgu										29	15					
Ogół	1	2	1	9	19			2 39 18 21		9	16 3/4			8		
<u>Porocho</u>																
Wydano roinnym								2 1 2								
wydano po wyprawę					19											
Wzrost na potrzeby Szaraku										9	1 30					
Ogół					19			2 1 2		9	1 30					
Wzrostaje po 1 ^{ym} Grudnia	1	2	1	9				38 16		15	14			8		

Obliczenie Kassy Dworney i Włociańskiéy.

Adnotacye

	Z rozmaitych źródeł		Czynsze		Arędy		Podatki	
	Ruble	Kop.	Ruble	Kop.	Ruble	Kop.	Ruble	Kop.
<i>Remanentem Rozortato podiu</i>								
<i>1^{ny} gbra w Kasse Dworney.</i>	15	71 87 1/2						
<i>J.P. Babini x propinacyi unios</i>	7	18 14 1/2						
<i>Wybrano do Włocian Czynszu.</i>			8	14 9 1/2				
<i>Novel unios na mlyn Arędy.</i>		62 50						
<i>na 75 Taren maida pniwanego</i>	2	62 70						
<i>na 16 stur skur wyprawnych</i>	21	90						
<i>na 19 stur Baranow Sta Kępruta</i>	14	25						
<i>na 25 garu jioi soli Sta tychie</i>	3	82 1/2						
<i>na 2 1/2 lokii farbowanego sukna</i>	6	12						
<i>Ogoli.</i>	2661	62	8	14 9 1/2				
<i>Rozchod</i>								
<i>Dotano do Kassy 11ney Kapituly</i>	1	262 70						
<i>W. Kompanowia onto Wensyi i nakaw</i>	90							
<i>J.P. Strozupniemu Stanowia onto 500</i>	20							
<i>Stolarowi a onto Kapitulacyi na sukno</i>	10	15						
<i>Stychanowi Michał Wotodre a onto roboty</i>	2							
<i>Na 8 wieprzow kupionych na Karm</i>	3	9 50						
<i>Na kamien Suwie na jmerauend W. Kompan</i>	4	75						
<i>rapstawo Pramnego na 75 Taren maida</i>	5	62 1/2						
<i>na Reze Papieru i fundaku na potrubyski</i>	2	25						
<i>Na papier Herbowy i spensa na swoda</i>								
<i>na 1000 dukatow nad 16 W. Strozupniemu</i>	1	50						
<i>na 1000 Oprawa w Kuchni rapstawo</i>								
<i>na 6 garu drozdy do Prowarow</i>		60						
<i>na List na pow 200 W. Kanonim</i>		10						
<i>J.P. Lodiwinia Namiesnia spensowa</i>								
<i>na 1000 mu 3 razy na reperacyj uwontu</i>	1	10						
<i>Mechaniko jadze do Deneburga po</i>								
<i>1000 Taren na Melotarni i spensow</i>		91						
<i>Stolarowi skalewot 1000 Taren na nagrody</i>	1							
<i>Ogoli</i>	1442	93 1/2						
<i>w Strychowcie</i>	3	476 56						
<i>w Rozchodzie</i>	1442	93 1/2						
<i>Rozortaje po 1^{ny} Grudnie</i>	2033	62 1/2						

tem niewystrza jak 70 1/2

Kassa Mescianska

	Z rozmaitych źródeł		Czynsze		Arędy		Podatki	
	Ruble	Kop.	Ruble	Kop.	Ruble	Kop.	Ruble	Kop.
<i>Rozortato po 1^{ny} gbra</i>							729	37 1/2 195 66 41 50
<i>Wybrano do Włocian</i>							153	3 180 66 36 50
<i>Ogoli</i>							882	41 37 63 1/2 78
<i>Rozchod</i>								
<i>Opłacono przy rewanii Rezzu- tow Dwanastru w Witnie</i>								376 32 1/2
<i>Rozortaje po 1^{ny} Grudnia</i>							882	41 78

*Sutad ai
mei Bistit
Rezzu 1000
mu 1000 i 1000*

Sub a Sub a

Namiesnia

Expens na 1000 dukatow 1000 31 kop 36 1/2

raport Ekonomiczny Ogólny Dobrej Hodowli, o wszelkich
 przychodach i wydatkach za miesiąc upłyniony Grudzien 1836 roku.

Liczba w Słowie	Ostat.		Lato		Sier.		Lec.		Zima		Wiosna		Lato		Sier.		Lec.		Zima		Wiosna		Lato		Sier.		Lec.		Zima		Wiosna		Lato		Sier.		Lec.		Zima		Wiosna					
	Kop.		Kop.		Kop.		Kop.		Kop.		Kop.		Kop.		Kop.		Kop.		Kop.		Kop.		Kop.		Kop.		Kop.		Kop.		Kop.		Kop.		Kop.		Kop.		Kop.		Kop.		Kop.		Kop.	
	1/2	1/4	1/2	1/4	1/2	1/4	1/2	1/4	1/2	1/4	1/2	1/4	1/2	1/4	1/2	1/4	1/2	1/4	1/2	1/4	1/2	1/4	1/2	1/4	1/2	1/4	1/2	1/4	1/2	1/4	1/2	1/4	1/2	1/4	1/2	1/4	1/2	1/4	1/2	1/4	1/2	1/4				
Porostaje Remanentem po																																														
dzien 1 ^o Stycznia 1837 r.																																														
w Fundum Moduiskim 120 1210 24 145 49 199 56 5 5 233																																														
w Folwarku Mirkliskach 119 . 20 . 201 7 48 50 66 . 166 52 25 154																																														
D ^o Stojaniskach 37 . 60 . 166 1 41 7 479 22 232																																														
D ^o Kowaliskach 241 10 46 9 146 30 265																																														
D ^o Rokitach . 26 . 24 . 183 50 69 4 57 22 171 54 130 36																																														
Ogół . 242 . 104 . 2307 42 304 50 169 11 1164 46 25 5 5 1114 36																																														

Liczba w Słowie	Lato		Sier.		Lec.		Zima		Wiosna		Lato		Sier.		Lec.		Zima		Wiosna		Lato		Sier.		Lec.		Zima		Wiosna											
	Pr.		Pr.		Pr.		Pr.		Pr.		Pr.		Pr.		Pr.		Pr.		Pr.		Pr.		Pr.		Pr.		Pr.		Pr.		Pr.		Pr.		Pr.		Pr.		Pr.	
	1/2	1/4	1/2	1/4	1/2	1/4	1/2	1/4	1/2	1/4	1/2	1/4	1/2	1/4	1/2	1/4	1/2	1/4	1/2	1/4	1/2	1/4	1/2	1/4	1/2	1/4	1/2	1/4	1/2	1/4	1/2	1/4	1/2	1/4	1/2	1/4	1/2	1/4		
Porostaje Remanentem po																																								
dzien 1 ^o Stycznia 1837 r.																																								
w Browarce Moduiskim . 2 . 3 1/2 46 1 6 1/2 19 1 18 139 . 1/2 19 2 1 1/2 14 . 3 1 1 2 1/2 12 3 12																																								
w Folwarku Mirkliskach 33 3 13 1 105 14 2 7 3 10																																								
D ^o Stojaniskach 34 . 9 17 6 3 1 4 6 11 4 11 5 2																																								
D ^o Kowaliskach 39 3 8 4 7 2 1 5 9 15 1 13 . 5 6 3 3 5 4 1 . 2 7																																								
D ^o Rokitach . 37 4 1 1/2 1 3 2 5 18 . 7 6 . 19 1 2 9																																								
Ogół . 146 5 15 1/2 51 . 9 39 5 11 2 2 2 1 10 2 3 3 2 2 3 7 13 14 . 5 2 2 5 2 21 3 19																																								

Liczba w Słowie	Wojna												Budynek												Owce												Swinie											
	Stare						Młode						Stare						Młode						Stare						Młode																	
	Krowy						Wolny						Krowy						Wolny						Krowy						Wolny																	
	Krowy						Wolny						Krowy						Wolny						Krowy						Wolny																	
w Fundum Moduiskim 3 13 50 51 14 6 11 6 29 37 21 4 . 11 4 13 6 2 1 6 3 25 7 42																																																
w Folwarku Mirkliskach 2 8 22 12 6 11 6 5 110 3 . 40 3 12 58 . 5 5																																																
D ^o Stojaniskach . 2 2 10 4 17 14 6 22 20 11 11 218 2 . 17 2 5 20 1 3 1 20 . 25																																																
D ^o Kowaliskach 1 9 4 57 40 110 3 1 4																																																
D ^o Rokitach . 1 . 9 . 5 4 16 4 53 146 1 4 13 7 . 24																																																
Ogół . 7 2 11 31 111 113 40 18 7 10 4 53 83 . 40 76 83 79 9 . 93 9 30 146 3 21 17 53 7 100																																																

	Maksymalna		M-a-k-a-s-i-t-o-o-o-w-a								Conatka			
	Lytwa		Lytwa		Lecymiesna		Cusiama		Dyrsiama		Ordynad.			
	Miara	Waga	Miara	Waga	Miara	Waga	Miara	Waga	Miara	Waga	Proby	10ty		
Porostalo po 1 ^o Styxnia 1847	M. 18 g.	Yua. 1	M. 18 g.	Yua. 1	M. 18 g.	Yua. 1	M. 18 g.	Yua. 1	M. 18 g.	Yua. 1	ganc.	14 1/2		
w Browaniu Hoduiskim	4 6 12	57 35	3 6 5	57 3	2 16	5 19	1 2	2	6 10	7 14	2859	3 1/2		
w Polwar. Stojaiszkach	5 7 8	90 17									717	1		
o Rokitsach	3 5 3	72 28	2 14 1/2	4 37			5 3 3	49 7			2005	3 3		
	14 3	3 22 1	4	4 1/2	11	30	2 16	5 19	5 4 5	5 17	6 10	7 14	5 5 7 5	1 3 1/2

Mod w Liarnie

w Hoduiskim	3 5 13	53 16	3 4 9	33 6	11 18	9 5	2	23
-------------	--------	-------	-------	------	-------	-----	---	----

113 w tym miesiacu w Browaniu Hoduiskim na 19^o Towarad
 Kartoflowych okazato sie Superaty — gany 27 1.
 w Browaniu Stojaiskim na 2^o Kartof. Def. g. a 23^o ilbracoy 13 2 1/2 g. 28 2.
 o Rokitskim na 15^o Towarad Kartof. Dufny 21^o 1/2 a 11 ilbracoy 2 1/2 g. 39 1.

	O-g-r-o-o-o-w-i-n-a								Magaryn Wroscianski			
	Kartofla	Kapusta	Buraki	Manb.	Celula	Lyto	Lecymia	Caries	Siemna	Sniane		
	M. 18 g.	M. 18 g.	M. 18 g.	M. 18 g.	M. 18 g.	M. 18 g.	M. 18 g.	M. 18 g.	M. 18 g.	M. 18 g.		
Porostalo po dniu 5 ^o Styxnia												
w Polwar. Hoduiskim	58 7	0 3	11		1							
o Mirklishkim	9 6	1	1 2		2 1 15							
o Stojaiskim	31	4 2	2 4		1 1 6							
o Kowaliskim	23 6											
o Rokitskim	33 1	1	1 2									
w Magaryniu Wroscianskim						22 1 7 5	9 2 11	39 6 5 10		2 1 11		
x Polwar. Magaryno: Hoduiskieg								12 1 3				
o o Mirklishkiego						4 6		15 4				
o o Stojaiskiego						13 5 11	3 2 18	16		3 1 1/2		
Ogoll	211 4	12 5	16		3 4 1	240 2 16	12 6 9	430 2 13		2 5 8		

Obliczenie Wasy Dworney i Włocjanskiej.

	Dworna		Włocjanska		
	Przebieg	Całkow.	Podatki	Rekrut.	Włocjanskie
	Pub. k.	Pub. k.	Pub. k.	Pub. k.	Pub. k.
Porozstało Remanentem po dzień					
1 ^o Grudnia 1836 r.	2033.87		882.41		73.
Wybrano od Włocjan		553.78	228.80	49.35	62.30
J. Babicki wniośt x Propinacji	761.39				
za Dusa Pm 100 Magazynowego			400		
Orendy za Drobną Obszarostwo.	25.				
J. Lukowski za Nabyt wniośt.	14.				
2 ^o za Warujwo	4.50				
Za Skorz Jaluwirę przedana	2.				
Ogół	2840.69	553.78	1511.21	49.35	140.30
<u>Rozchód.</u>					
Przesłano do Wasy Stroy Kapitulę	2000.				
Za Przenię W. Bileckiemu na ordynat	15.50				
J. Siwulskiemu pełniczemu waznisi Raska	20.				
J. Lukowskiemu Ekonom. na swiatło i mięso	5.				
Kometowi Strażnikowi za rok pensji	37.50				
Dębowskiemu Stolarzowi a onto pensji	3.60				
Misiuntajciowi Kowalowi za robotę	4.				
Gorzelnikowi Stojarskiemu Abramowi	2.				
Stycharzowi wplacono za robotę renty	10.57				
Traxom a onto robotę dano	2.				
Cuinowi Rokitskiemu Lapinowi dano	3.				
Pastuchowi 2 ^o Misiuntajciowi	4.37				
Bymarowi za przerobienie i obcięcie Mlecha	2.50				
za Swider do szukania wody Kowalowi	40.50				
Bramnego za 16 Faszek Maska w Wilnie	1.97				
Za potwierdzenie targow w Moducimskach	12.37				
Za zrobienie Kozucha i 3 ^o Jarmiankow	50.				
Za Siwiec funtow 20 kupionych do skarbu	4.50				
Za Dwuch Buhajow Dwuletnich	30.				
Za Chmieln funtow 20 do Skarbu	3.90				
Za Kelazo młotarni Stojarskiej i do Skarbu	69.90				
Za Srobkę Srebra kupioną w Wilnie	2.				
Za Napielnikow 4. do ostrzenia Piły	90.				
Blacharzowi za garnitur od podgana i repit	75.				
Za trzy kamicy wiszące do Skarbu	75.				
Za Premien do Pomp	30.				
Za Kleju fundy dwa do Skarbu	30.				
J. Brimniakowiczowi Chirurgowi dano					
sta kupienia Lekarstwa do Apteki					
Moducimskiej					50.
Gospodyni Laxaretnej za lat dwie					12.
Ogół	2226.40				62.
w Przychodzie	2399.47		1511.21	49.35	140.30
w Rozchodzie	2286.40				62.
Porozstało Remanentem po 1 ^o Janua. 1837	1113.72		1511.21	49.35	73.30
M. M. M.					

o Magazynie Włocławskim.

Wzrost { w Solwan: Hoduiskim. Dusa kop: 104. -
 J. Miruliskim Dyta kop: 18. Dusa kop: 70. -
 J. Stojaiskim Dyta kop: 12. Dusa kop: 52. -

Wagol Dyta kop: 60. Dusa kop: 231. -

Wysiano { w Solwan: Hoduiskim Dyta Ma: 8. Osm: 11. -
 J. Miruliskim Dyta Ma: 6. -
 J. Stojaiskim Dyta Ma: 11. -

Wagol Dyta Ma: 18. Osm: 11. -

№3 Hoduiska i Kowalska Włocławskie karabia na jednym imiane

Morgow 33. Liwy si Dusz 12 1/4. wypad na morg po 38 Duf + parateje 20 Duf.

Miruliska i Kowalska Włocławskie karabia na jednym

imiane, morg 26. Liwy si Duf 1 1/4. wypad na morg po 29 Duf + parateje 18.

Stojaiska Włocławskie karabia na jednym imiane

morgow 11. Liwy si Dusz 160. wypad na morg po 41. Dusz + parateje 9.

Waga Kowalego Zbozia

w Hodo w Mirul. w Stojaj. w Kowal w Broni.
 cizkach cizkach cizkach cizkach cizkach.

Łudy funt funt 1. funt. funt funt 1. funt. funt

Dyta Ma:	18	17	16	22	18	16			18	9.
Axenicy Ma:	20	37								
Tecarnienia Ma:	15	20								
Dusa Ma:	13	7	12	35	13					
Cyrcelu Ma:					22					